



ontwerp
gemeenschapscentrum
merksplas

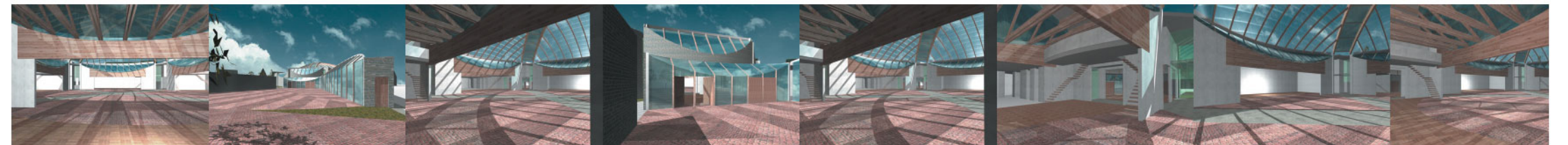
door
Atelier Zeinstra van der Pol bv
architect Herman Zeinstra

27 maart 2003

Lokatie

Dit centrum is een thuis en huiskamer voor de
gemeenschap van Merksplas. Dit huis, dit gebouw
moet door zijn vorm en uitstraling toegesneden zijn
op zijn publieke taak.

Openheid en bereikbaarheid is voor het
gemeenschapscentrum van groot belang.

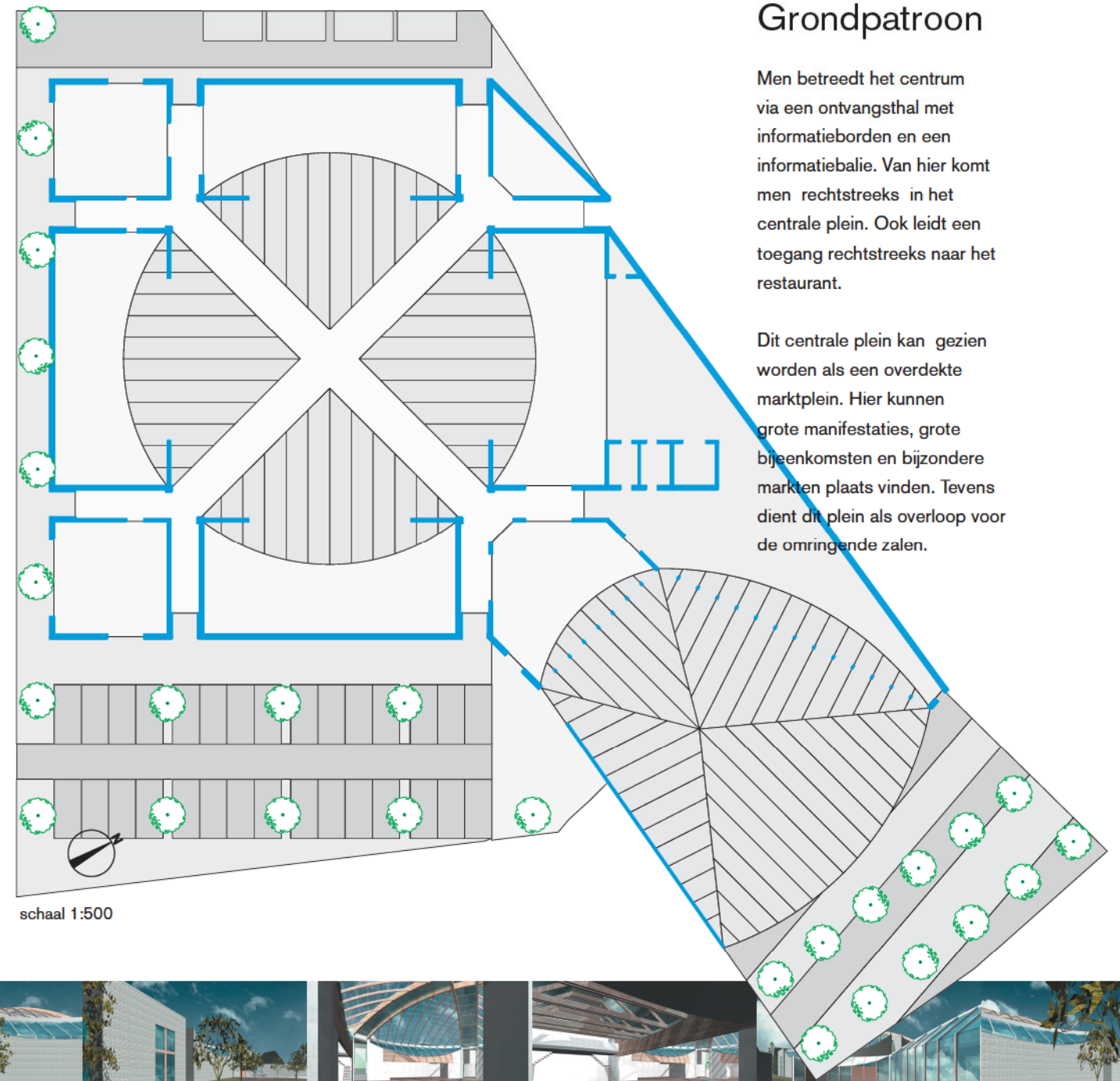




situatie

Aan de Leopoldstraat wordt een ruim plein
gesitueerd die toegang geeft aan het centrum.
Aan de rechterzijde van dit plein bevindt zich een
café met terras.
Aan de linkerkzijde geeft een poort toegang tot het
parkeerterrein.

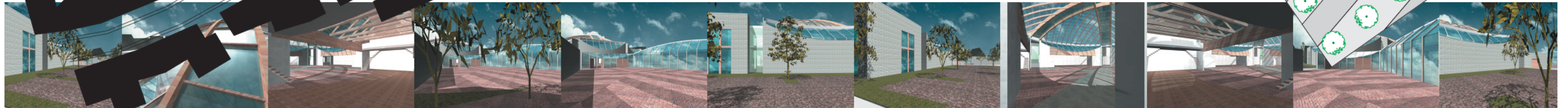




Grondpatroon

Men betreedt het centrum via een ontvangsthal met informatieborden en een informatiebalie. Van hier komt men rechtstreeks in het centrale plein. Ook leidt een toegang rechtstreeks naar het restaurant.

Dit centrale plein kan gezien worden als een overdekte marktplein. Hier kunnen grote manifestaties, grote bijeenkomsten en bijzondere markten plaats vinden. Tevens dient dit plein als overloop voor de omliggende zalen.



Begane grond

Rondom, en gericht naar het marktplein, zijn de belangrijkste functies gegroepeerd.

Dit zijn:

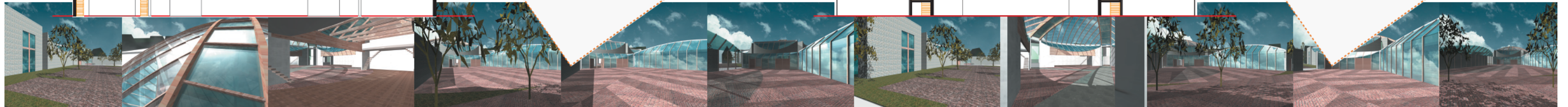
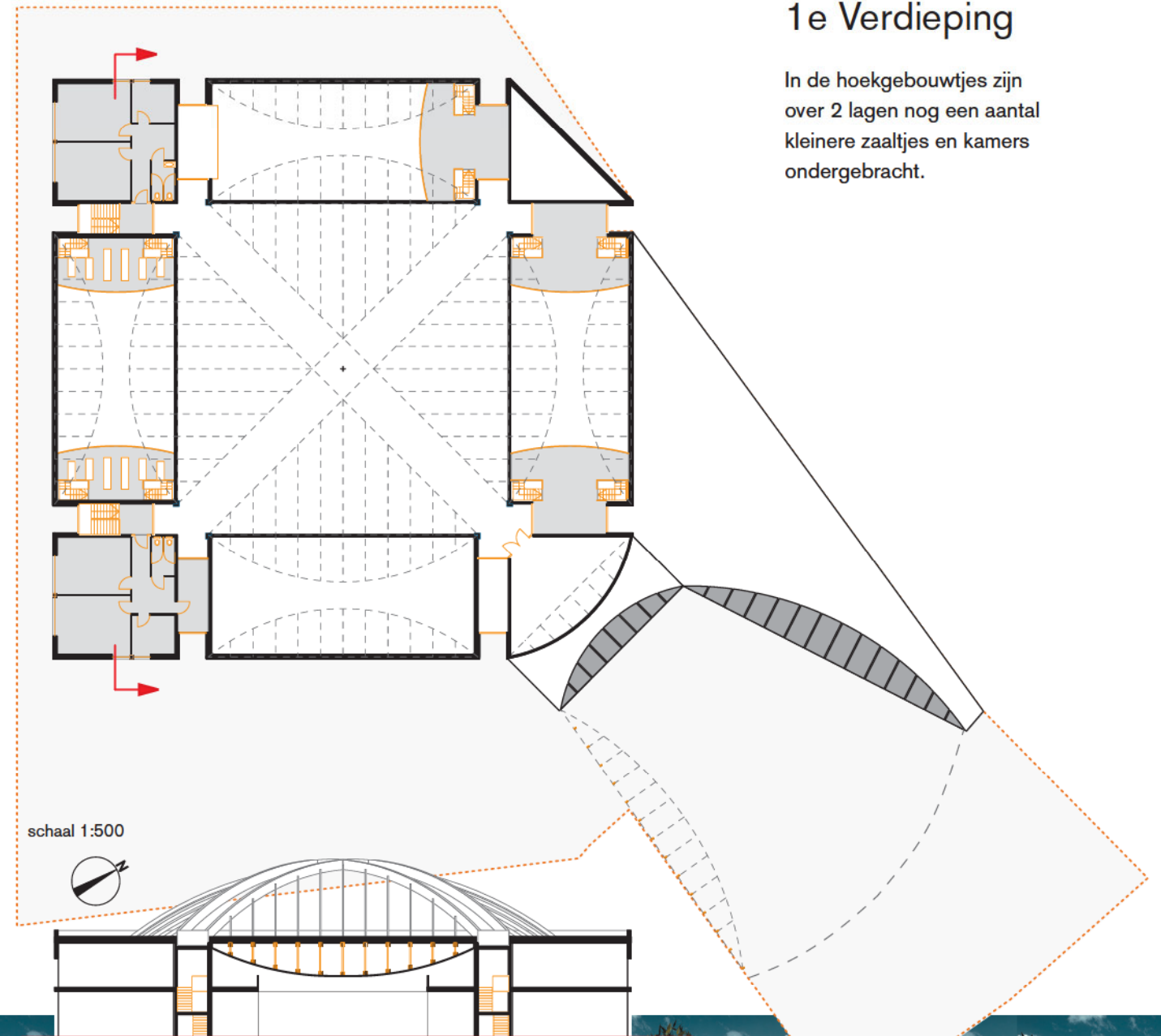
- de polyvalente zaal
- het restaurant
- de bibliotheek
- de verenigingszalen

Ze kunnen met grote schuifwanden geopend worden naar het marktplein.



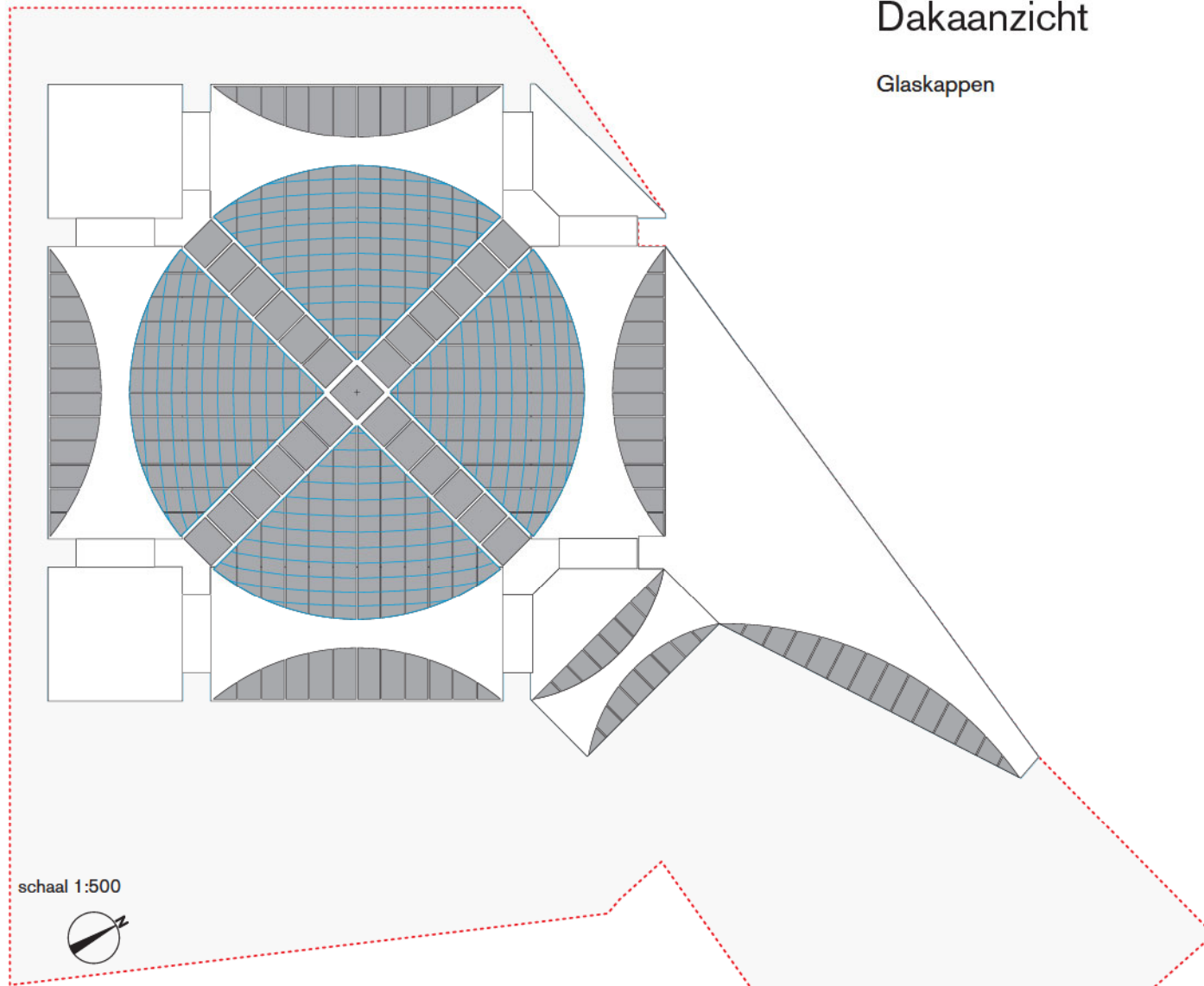
1e Verdieping

In de hoekgebouwtjes zijn over 2 lagen nog een aantal kleinere zaaltjes en kamers ondergebracht.



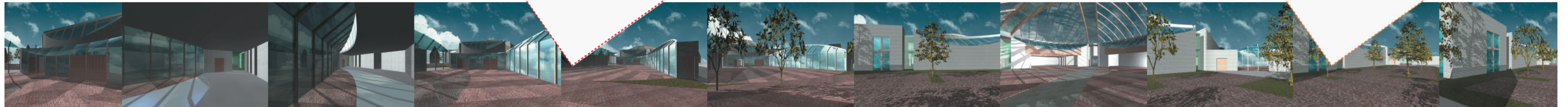
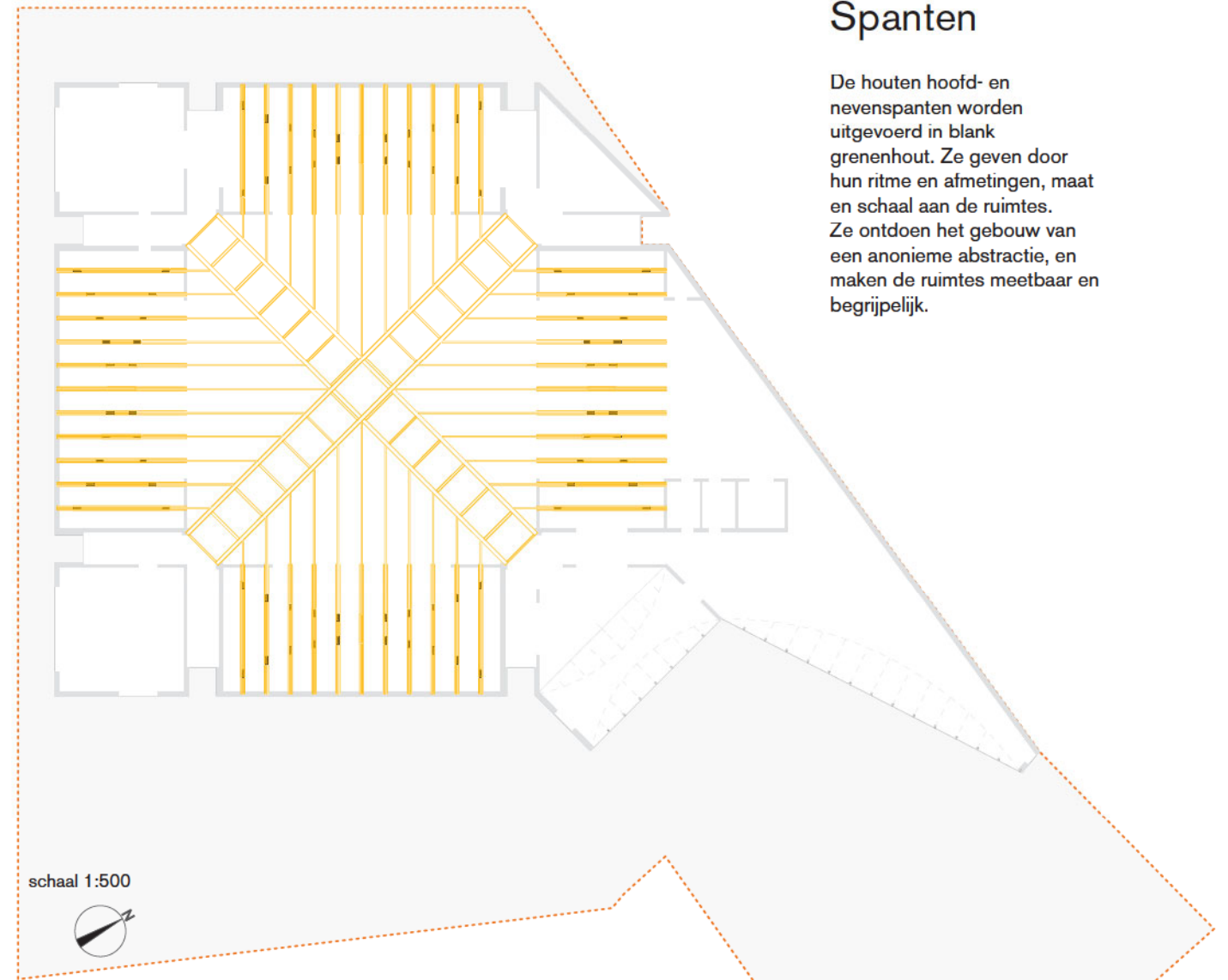
Dakaanzicht

Glaskappen



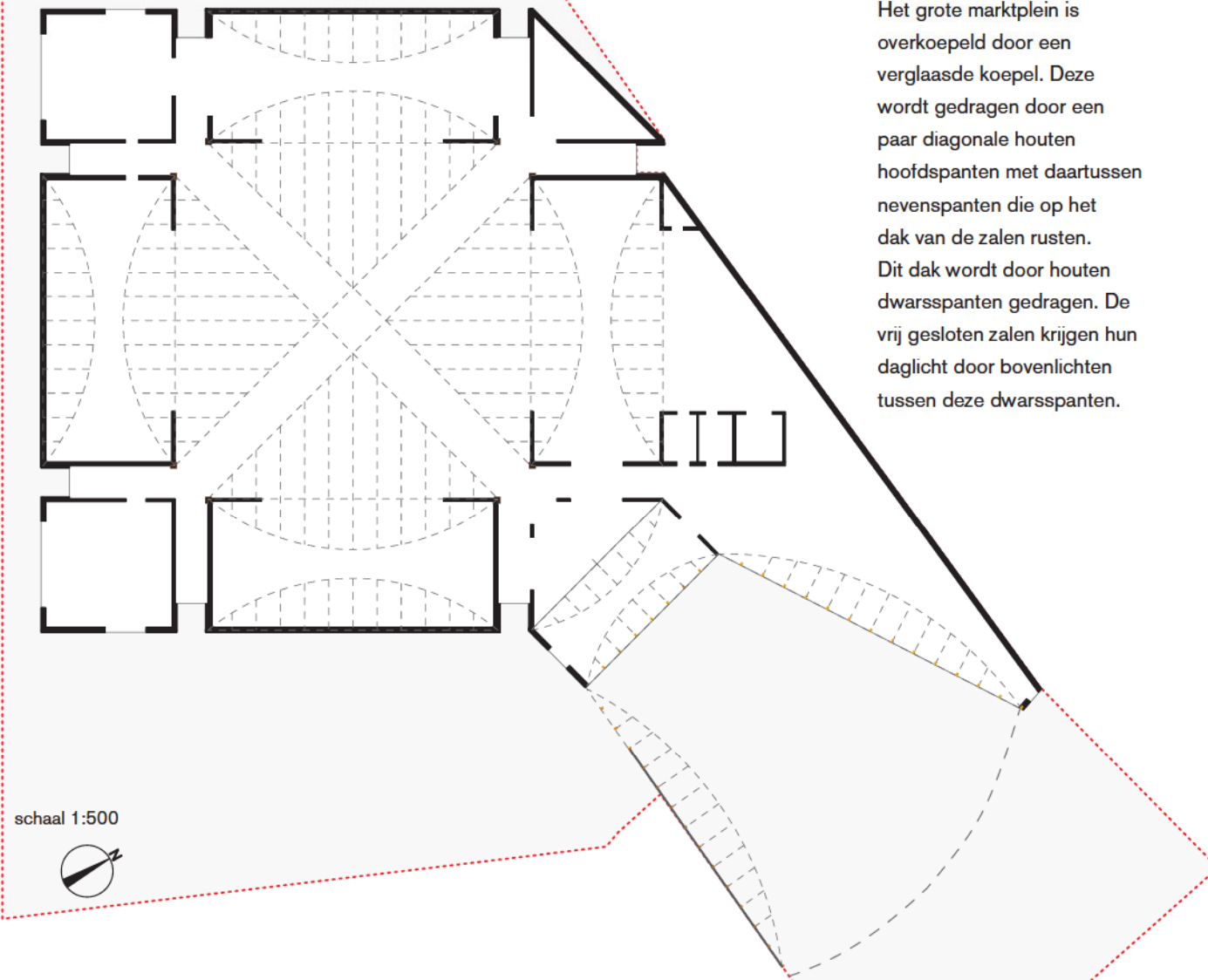
Spanten

De houten hoofd- en nevenspanten worden uitgevoerd in blank grenenhout. Ze geven door hun ritme en afmetingen, maat en schaal aan de ruimtes. Ze ontdoen het gebouw van een anonieme abstractie, en maken de ruimtes meetbaar en begrijpelijk.

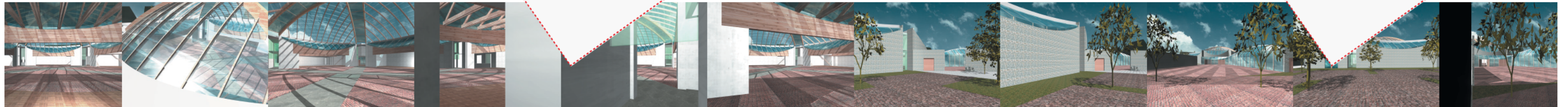
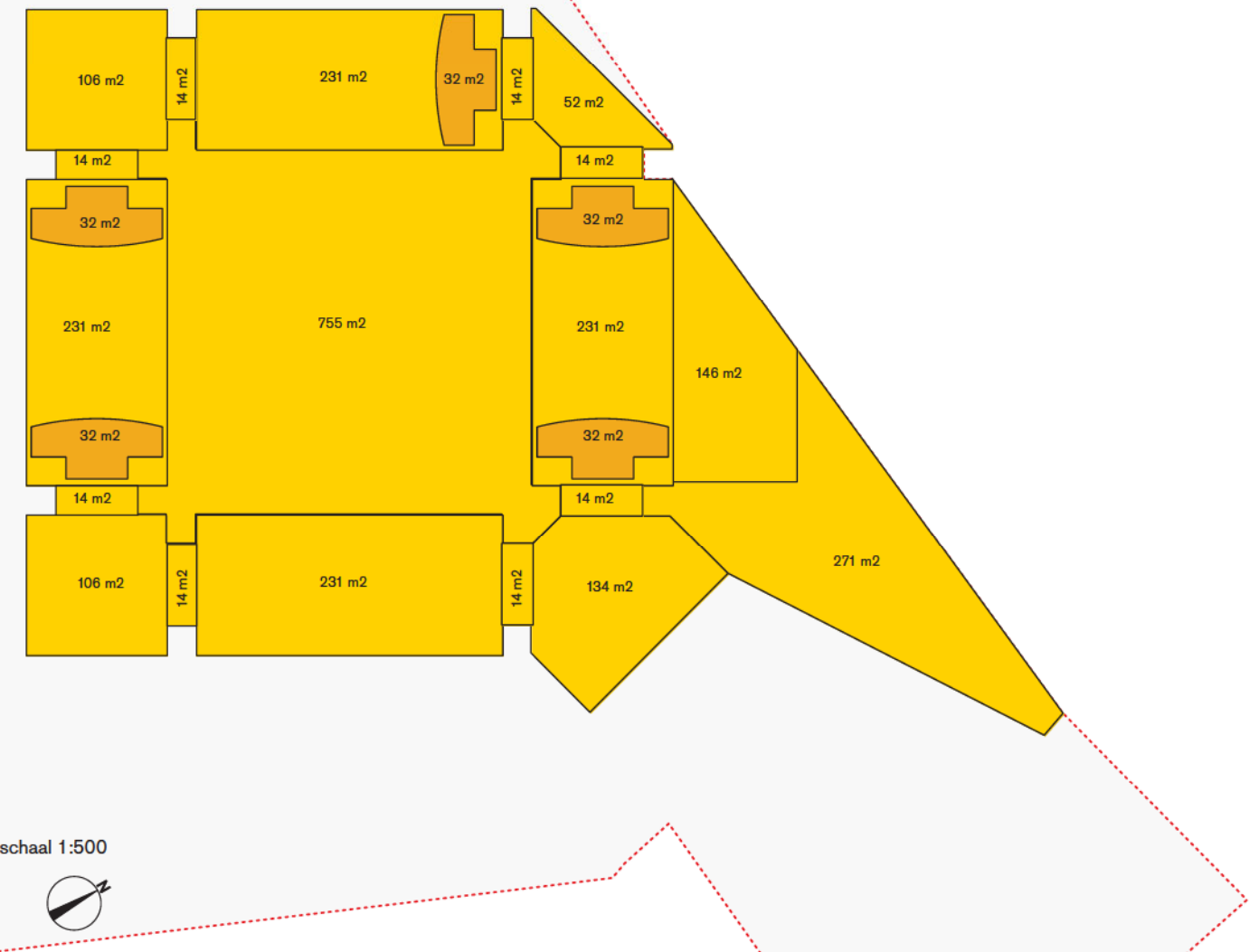


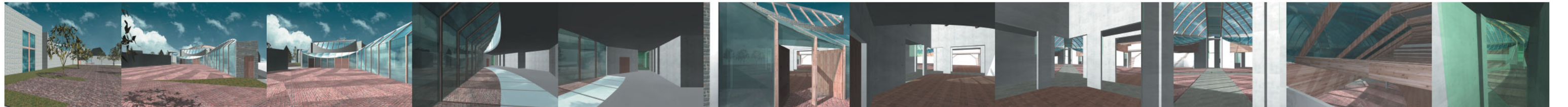
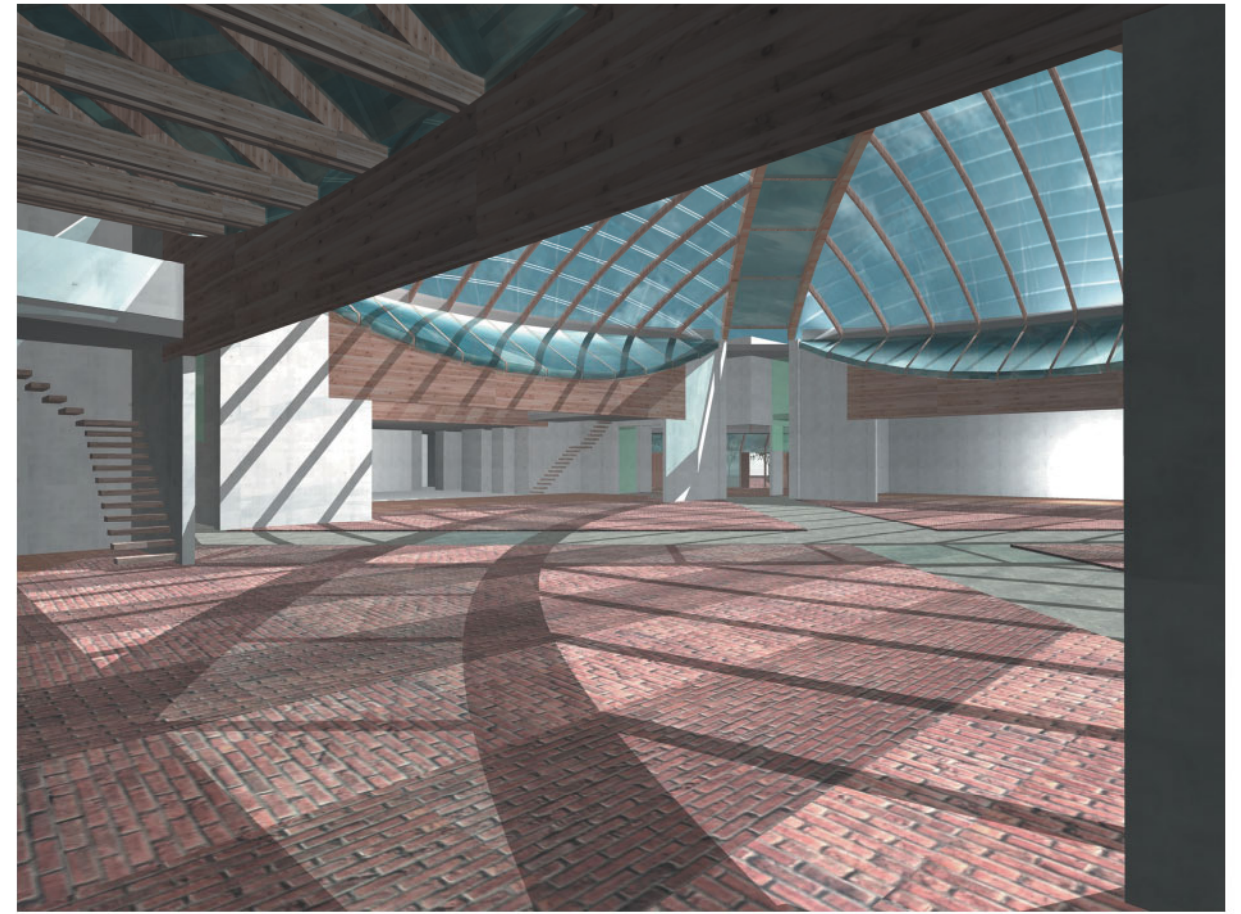
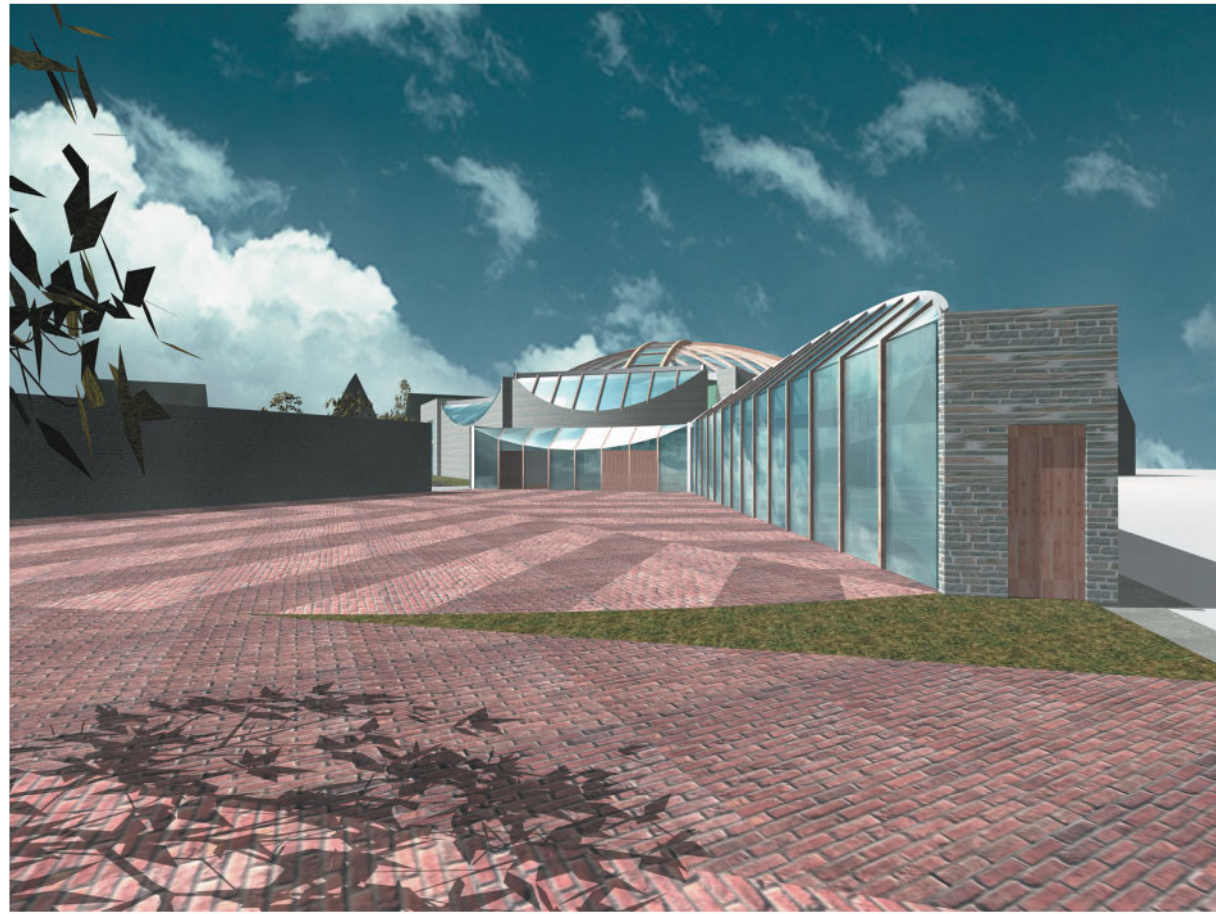
Constructie

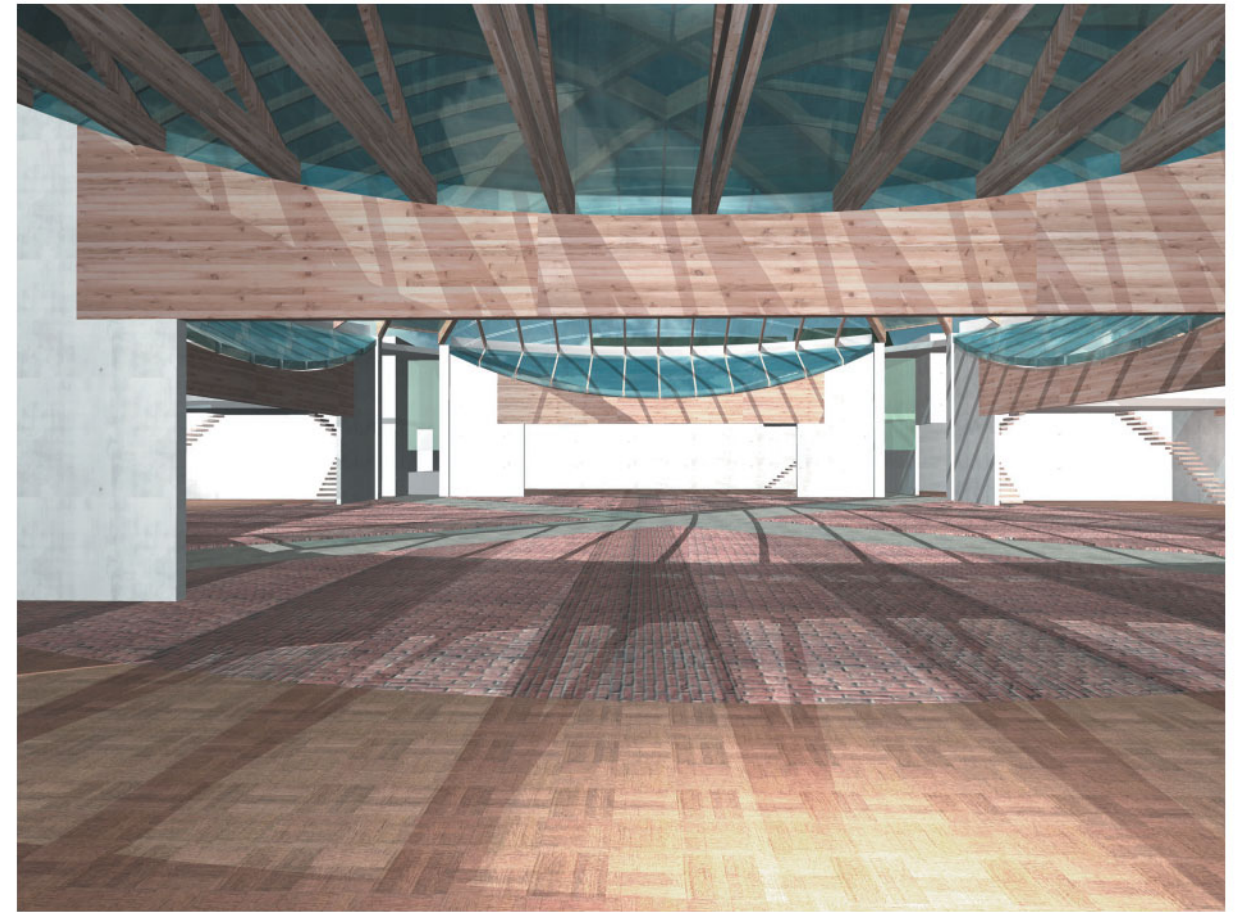
Het grote marktplein is overkoepeld door een verglaasde koepel. Deze wordt gedragen door een paar diagonale houten hoofdspanten met daartussen nevenspanten die op het dak van de zalen rusten. Dit dak wordt door houten dwarsspanten gedragen. De vrij gesloten zalen krijgen hun daglicht door bovenlichten tussen deze dwarsspanten.

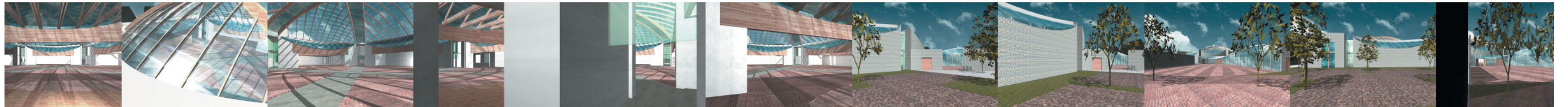
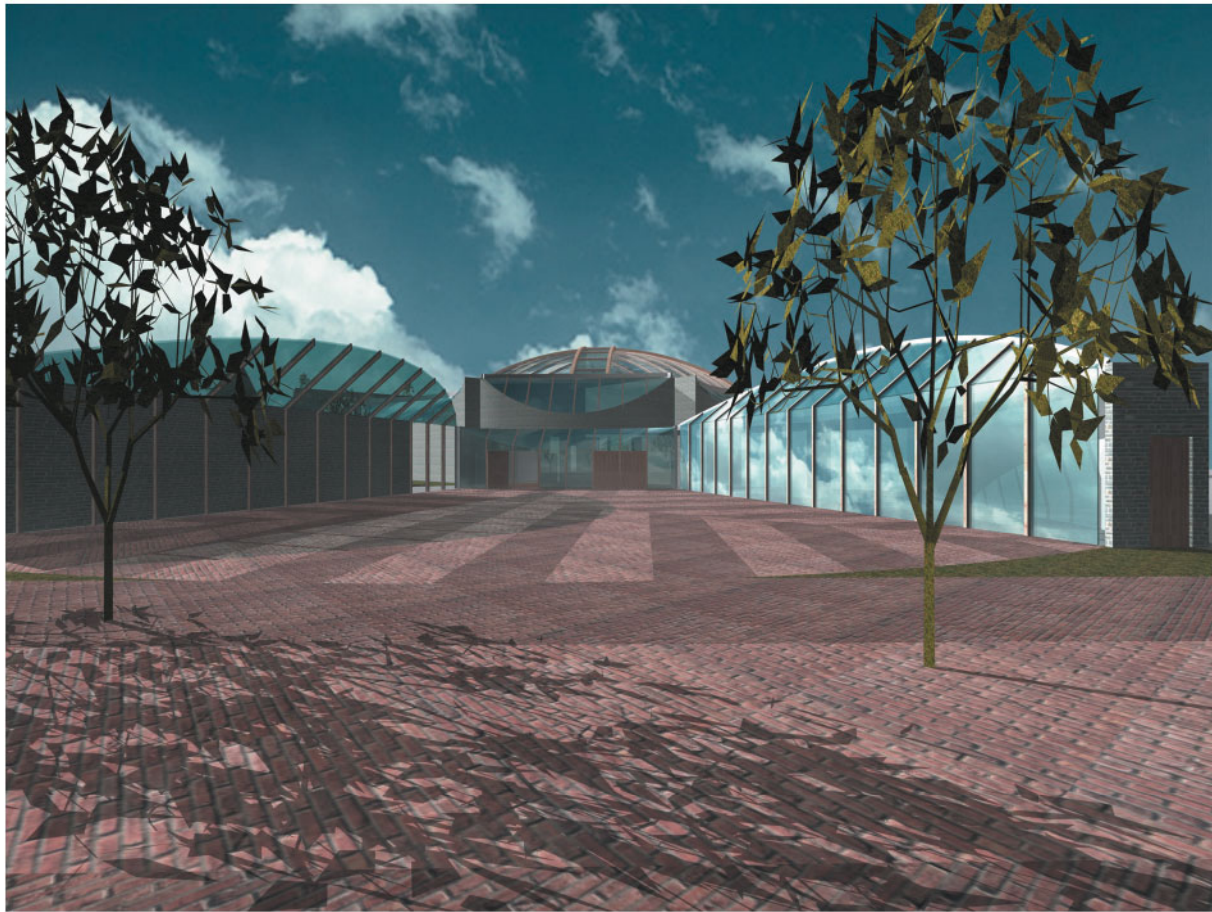


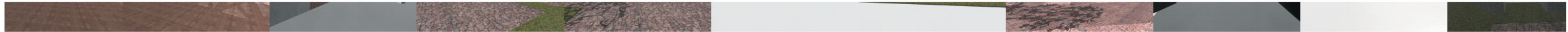
Oppervlakten



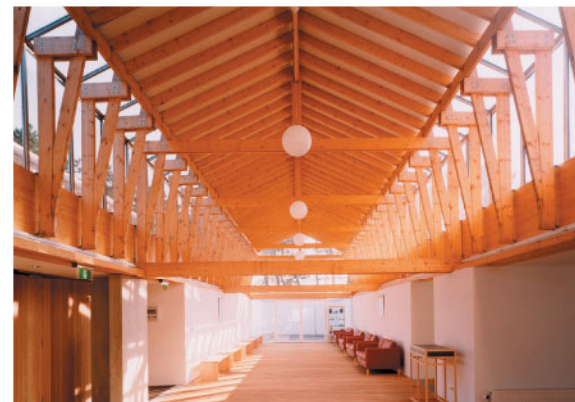








Referentie
beelden



Atelier Zeinstra van der Pol bv
Louise Wentstraat 186
1018 MS Amsterdam
T +31 (0)20 344 9700
F +31 (0)20 3449799
E post@zeinstravanderpol.nl
S www.zeinstravanderpol.nl

ATELIER ZEINSTRVAN DER POL BV

