



DE SCHOONHEID VAN HET PRETENTIELOZE

ONTWERP VAN AANLEGSTEIGERS EN ONTHAALINFRASTRUCTUUR TEN BEHOEVE
VAN DE FIETS-EN VOETVEREN VAN NIEUWPOORT EN OOSTENDE

OPEN OPROEP - ONTWERP WEST 8





DE SCHOONHEID VAN HET PRETENTIELOZE

ONTWERP VAN AANLEGSTEIGERS EN ONTHAALINFRASTRUCTUUR TEN BEHOEVE
VAN DE FIETS-EN VOETVEREN VAN NIEUWPOORT EN OOSTENDE

OPEN OPROEP - ONTWERP **WEST 8**

Nieuport-Bains — La Digue et la Plage.



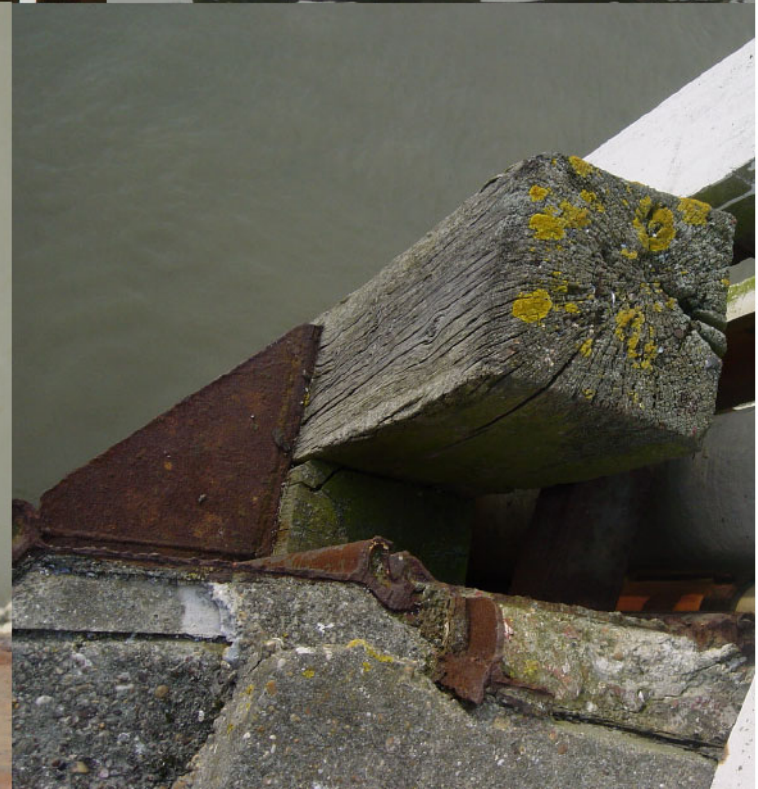


VISUELE DUURZAAMHEID





VISUELE DUURZAAMHEID





DE SCHOONHEID VAN HET PRETENTIELOZE

Flaneren in de zon.
Slenteren op de strand.
Kijken naar meeuwen,
zwevend in de wind boven de golven.
Wegdromen bij de idylle,
de idylle van een ruwe natuurkracht.

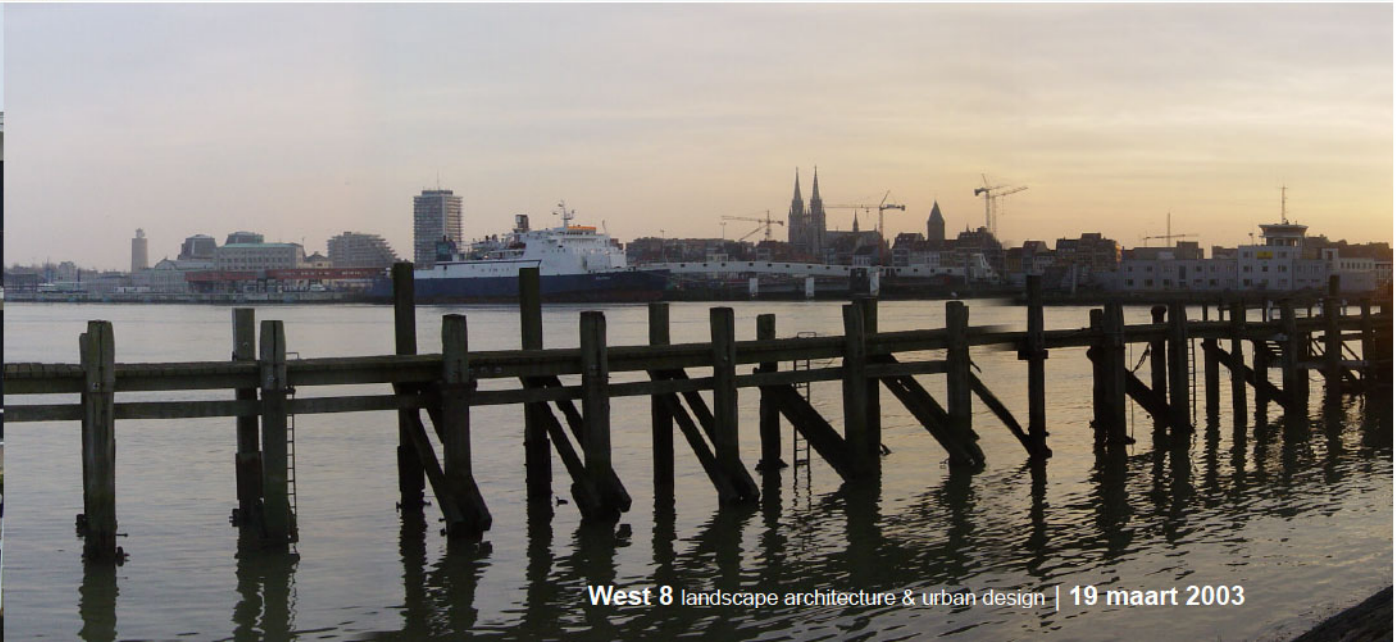
Bij onze analyse van de opdracht rees de vraag wat aan de kust 'ontworpen' moet worden, stonden we voor het dilemma van je als ontwerper uitleven in een designpektakel versus sobere visuele duurzaamheid, kenmerkend voor de bestaande infrastructuur, die je aan de kust aantreft. Mooi en uniek, door de afwezigheid van een poging tot design. Golfbrekers, remmingswerken, dukdalven wijzen op het ruwe karakter; het zijn elementen bepaald door waterbouwkundige ingenieurslogica: stevig, robuust, sober, ruw, begroeid met algen, verweerd, met witgeverfde toppen als enige knipoog naar de idylle.

Het ontwerp van de aanlegsteigers past binnen deze functionele logica: een stevige leuning, waarop je ook kan zitten, aanmeerborders, een reddingsboei, een informatiebord, een logo, het zijn de accenten in de detaillering, die het ontwerp een meerwaarde kunnen geven. Een wiegende lamp, piepende scharnieren, ... het ontwerp sublimeert zich juist in deze elementen, eerder dan in een poging om een mooi, maar fragiel design te maken. De poëzie ligt in de details, de schoonheid in het pretentieloze.

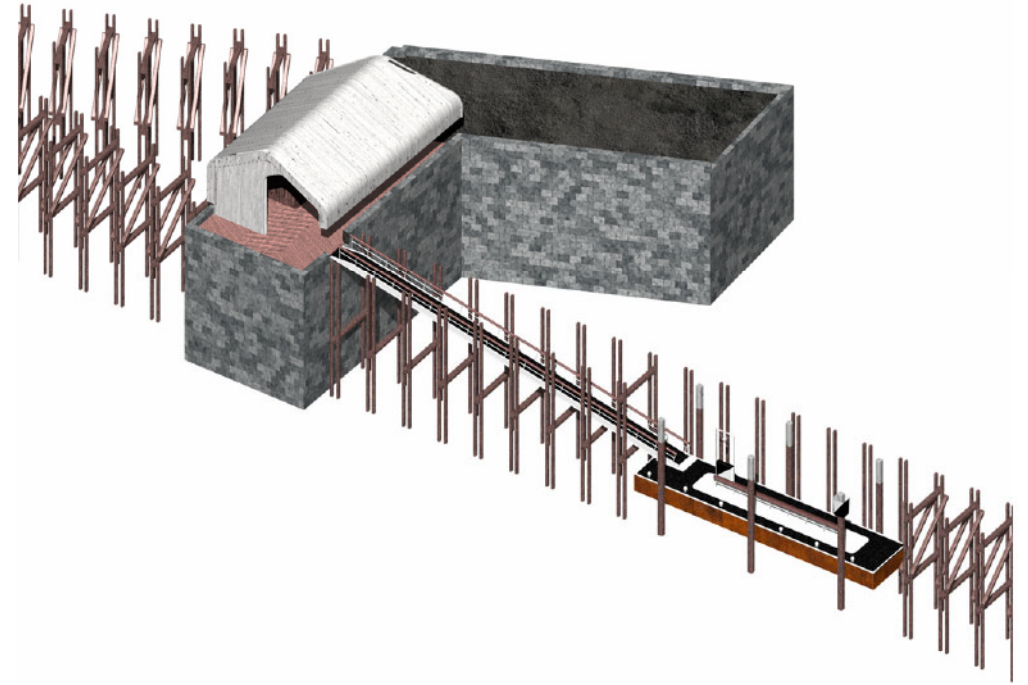
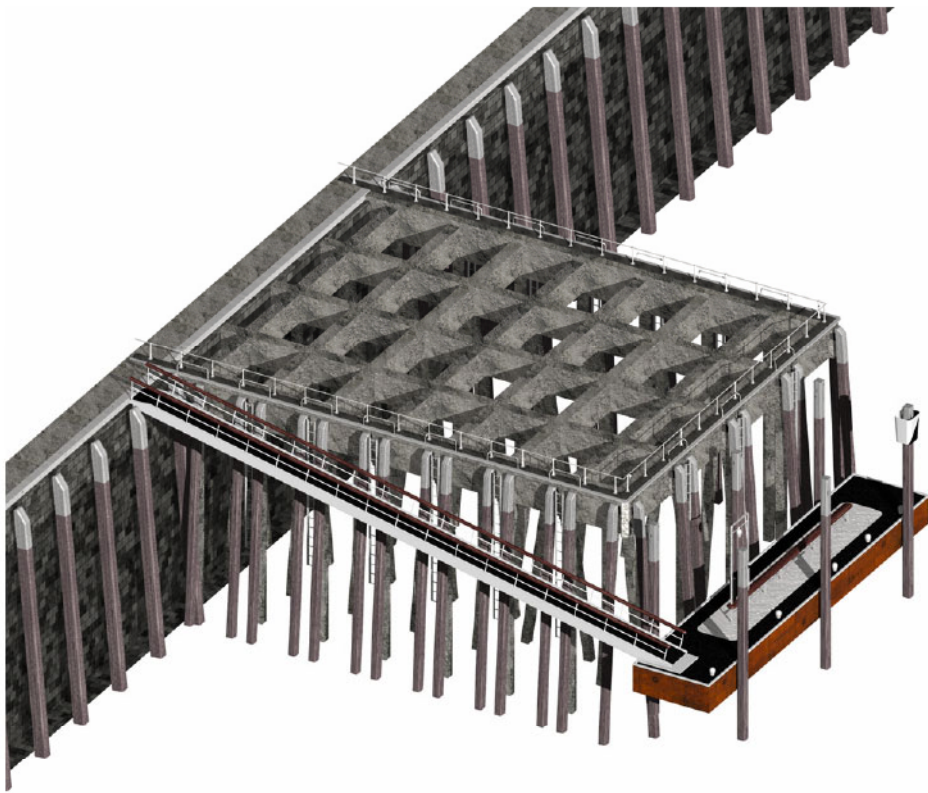
Is er dan plaats voor 'architectuur', voor 'design'?

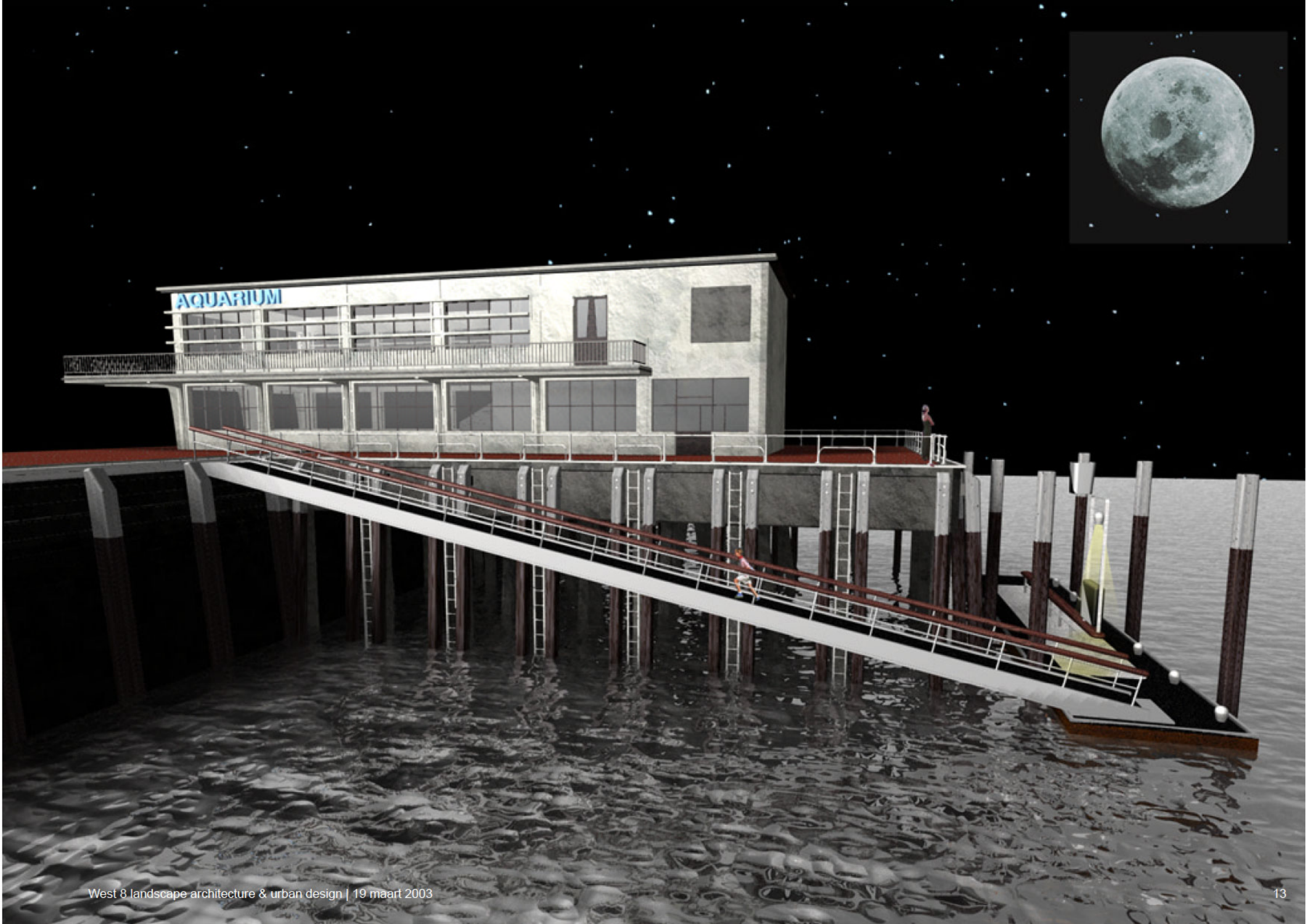
Op de kade worden de schuilhuisjes ingeplant, in directe verbinding met de aanlegsteigers., eenvoudige, archetypische huisjes, bepaald door referenties langs de kust: strandhuisjes, het bestaande veerhuisje in Nieuwpoort. Hier drinkt de veerman zijn koffie, doet hij een dutje en gaat de fietser dringend naar de WC.

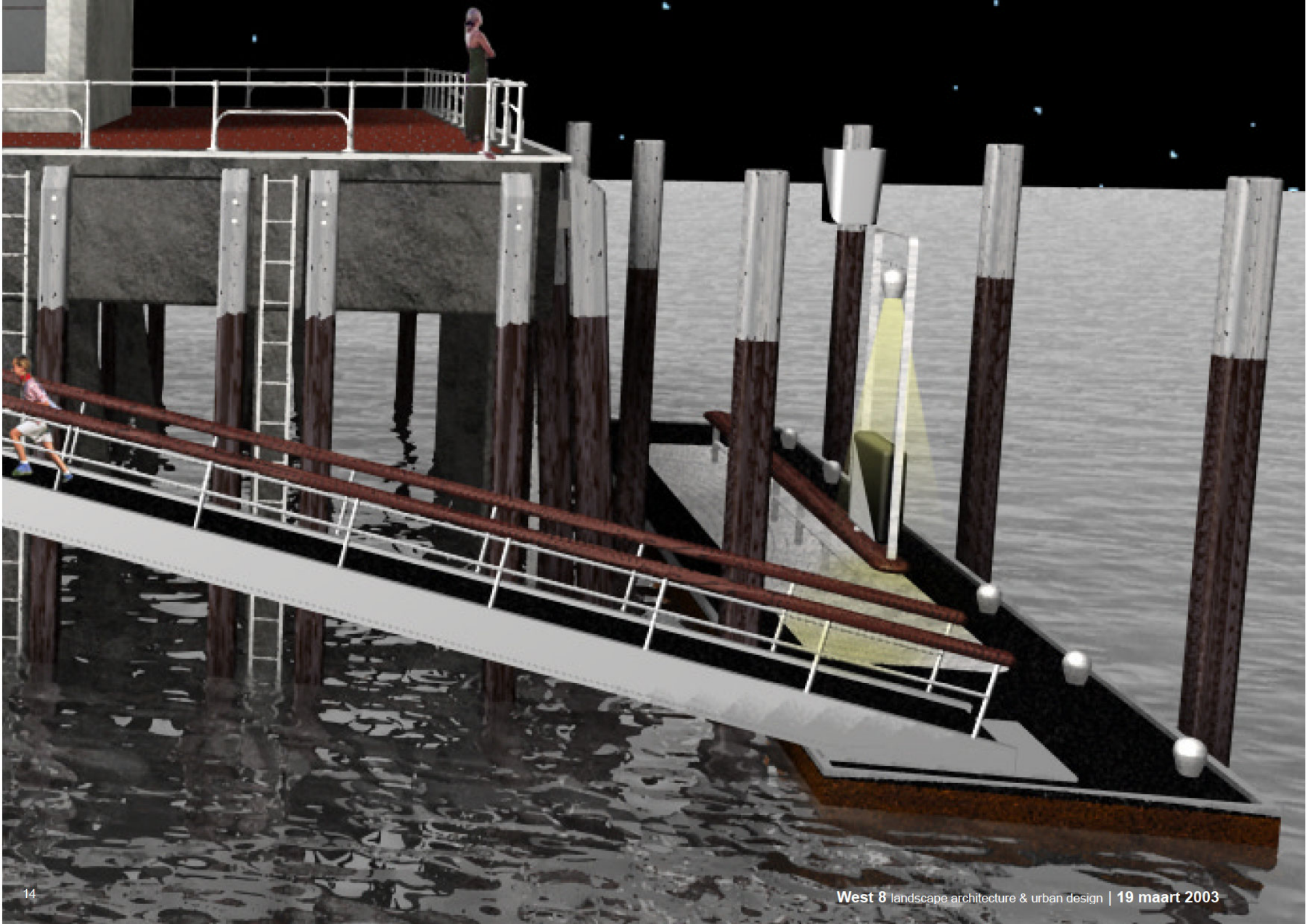
Door zijn context krijgt het huisje betekenis, op elk van deze plekken, op een eenzame koude winterdag of in de drukte van de hoogzomer; door zijn vorm is het herkenbaar. Taktiel aan de binnenzijde, wit en ruw aan de buitenzijde, zoals de architectuur van de infrastructuur.

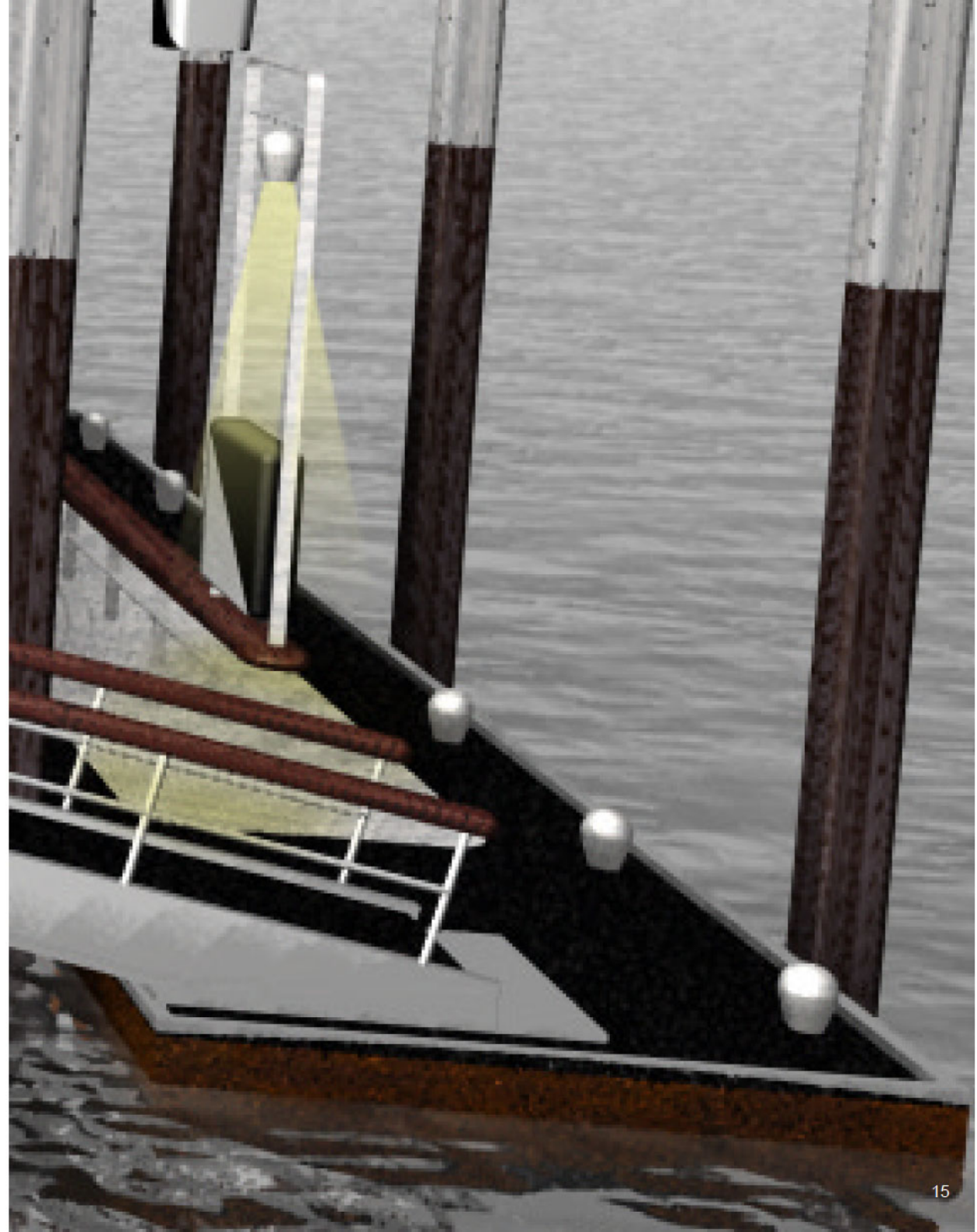


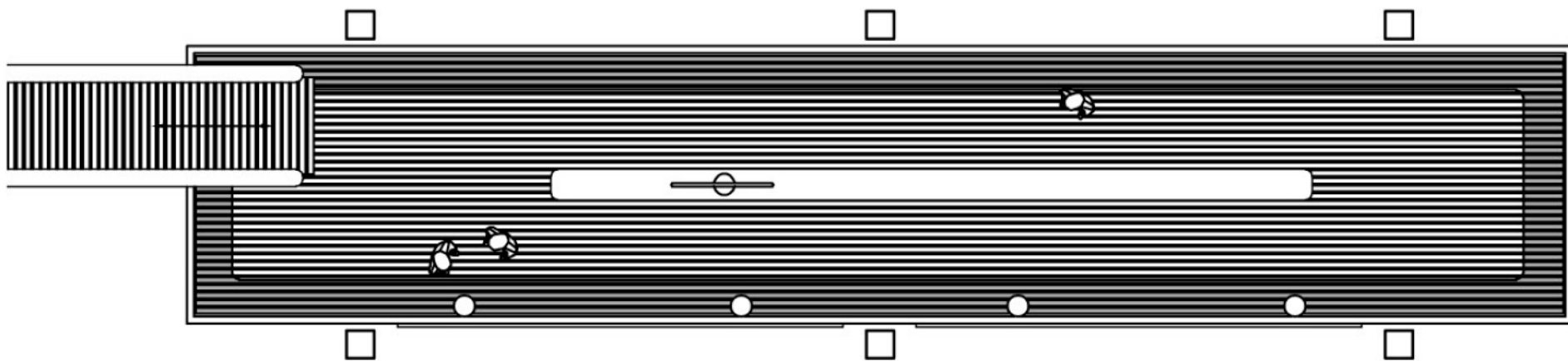
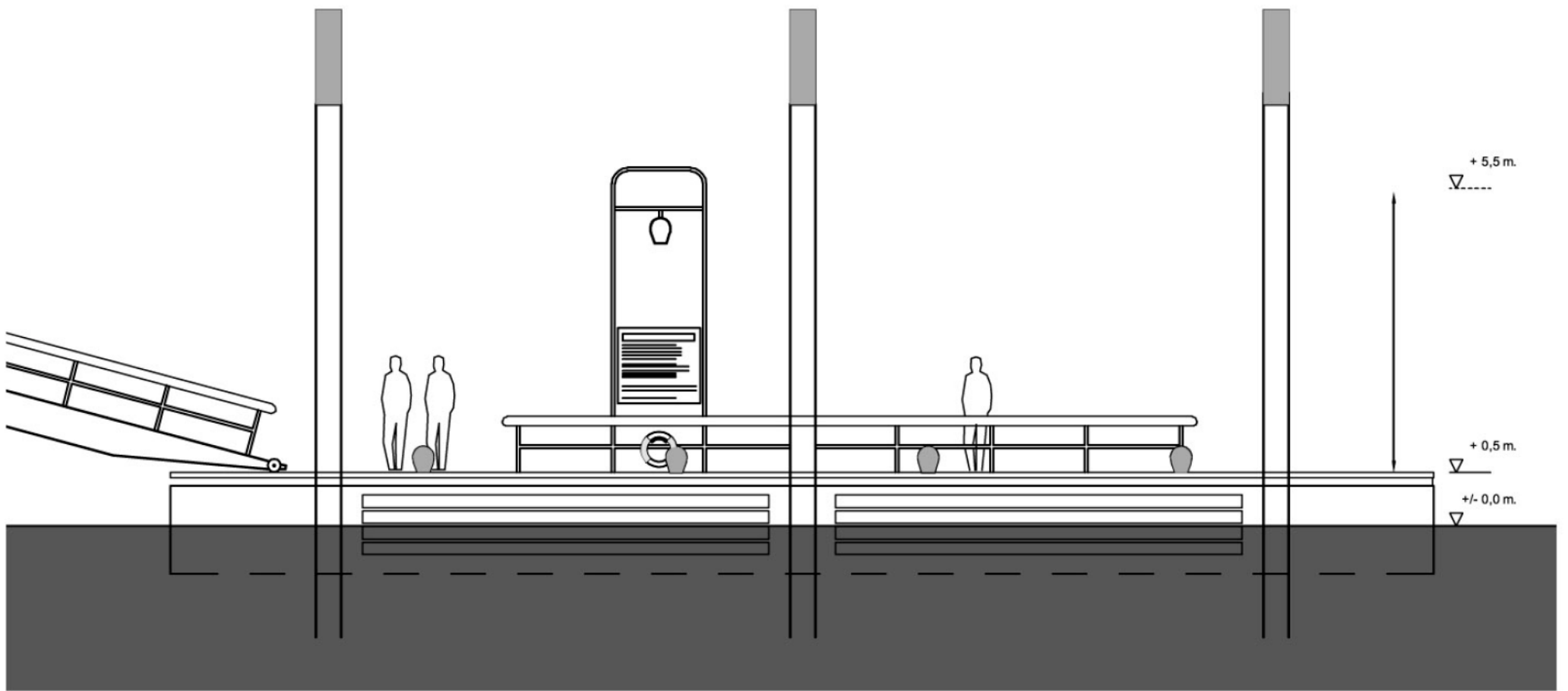
ONTWERP



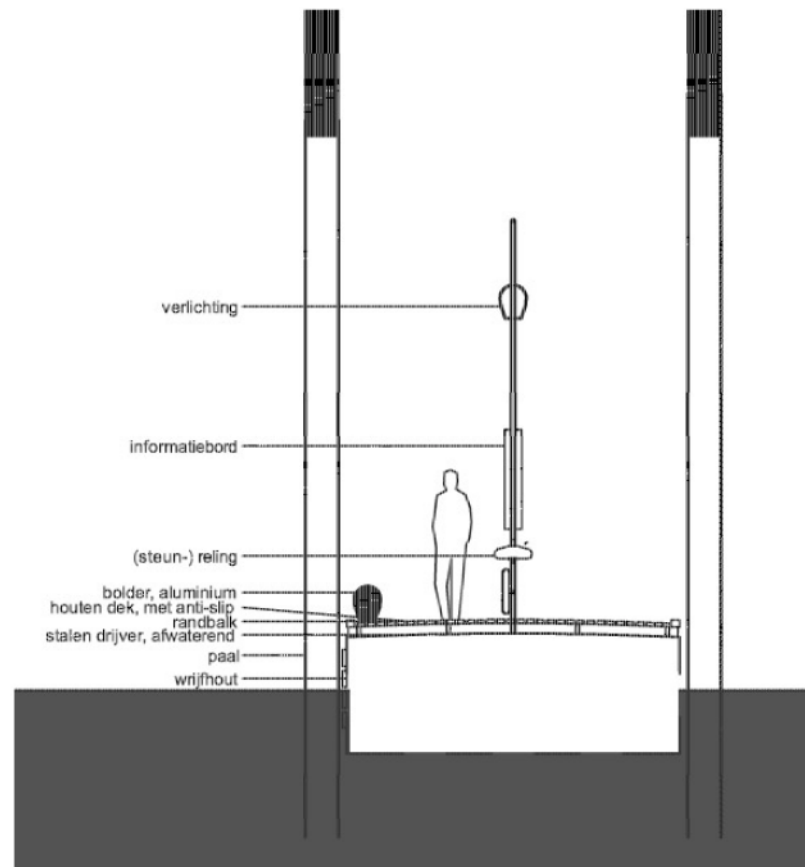






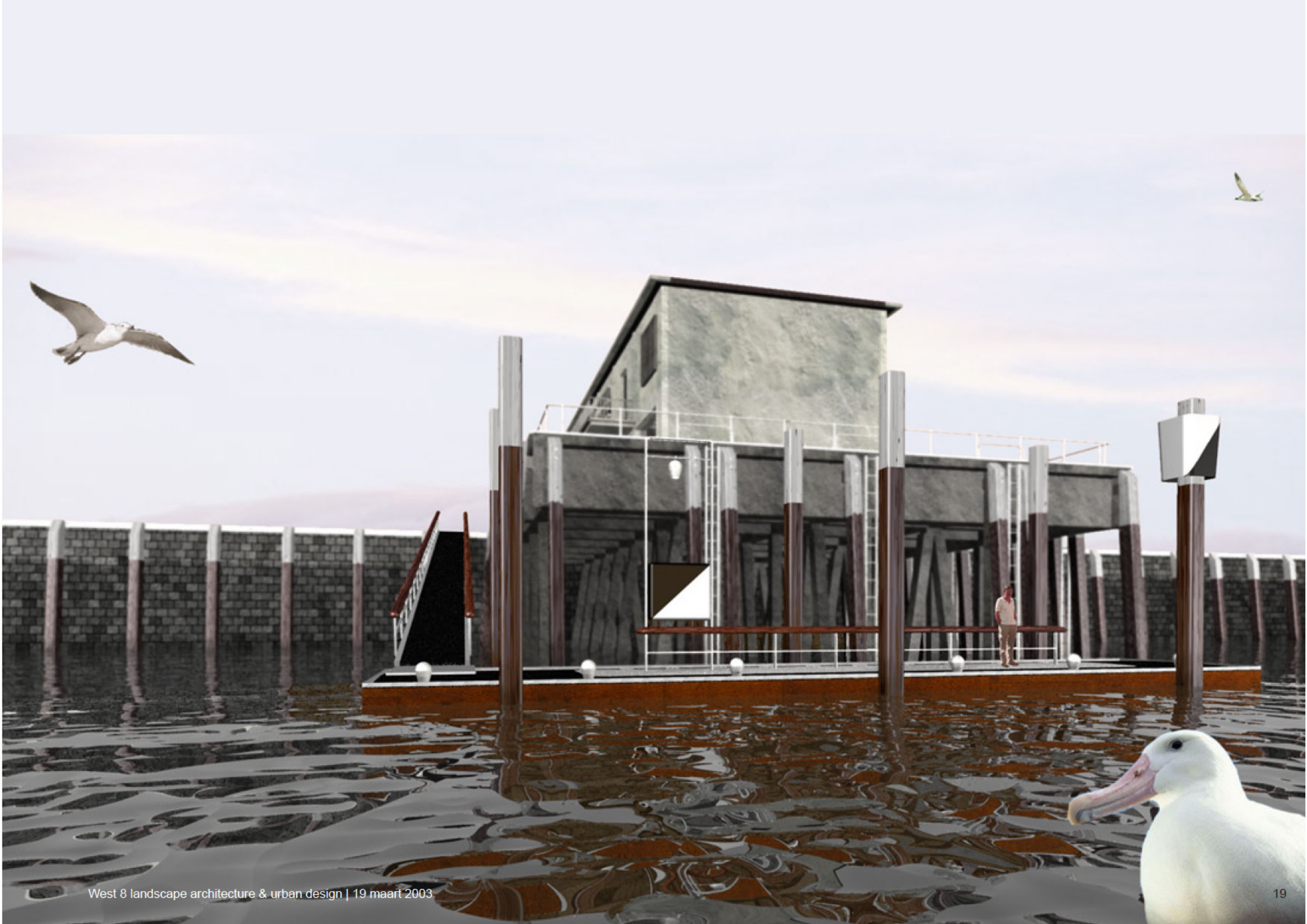


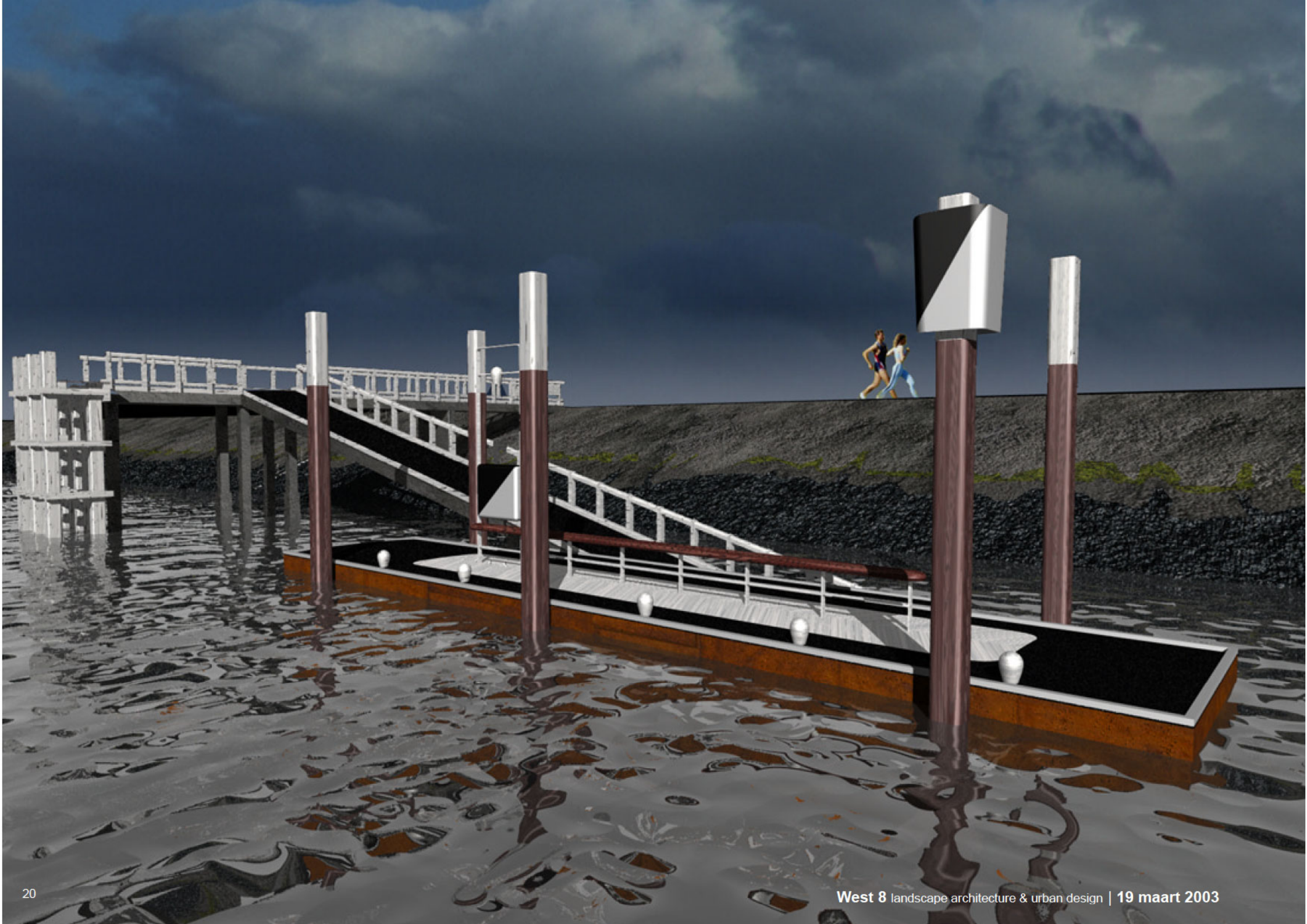
SNEDE + PLAN AANLEGSTEIGER

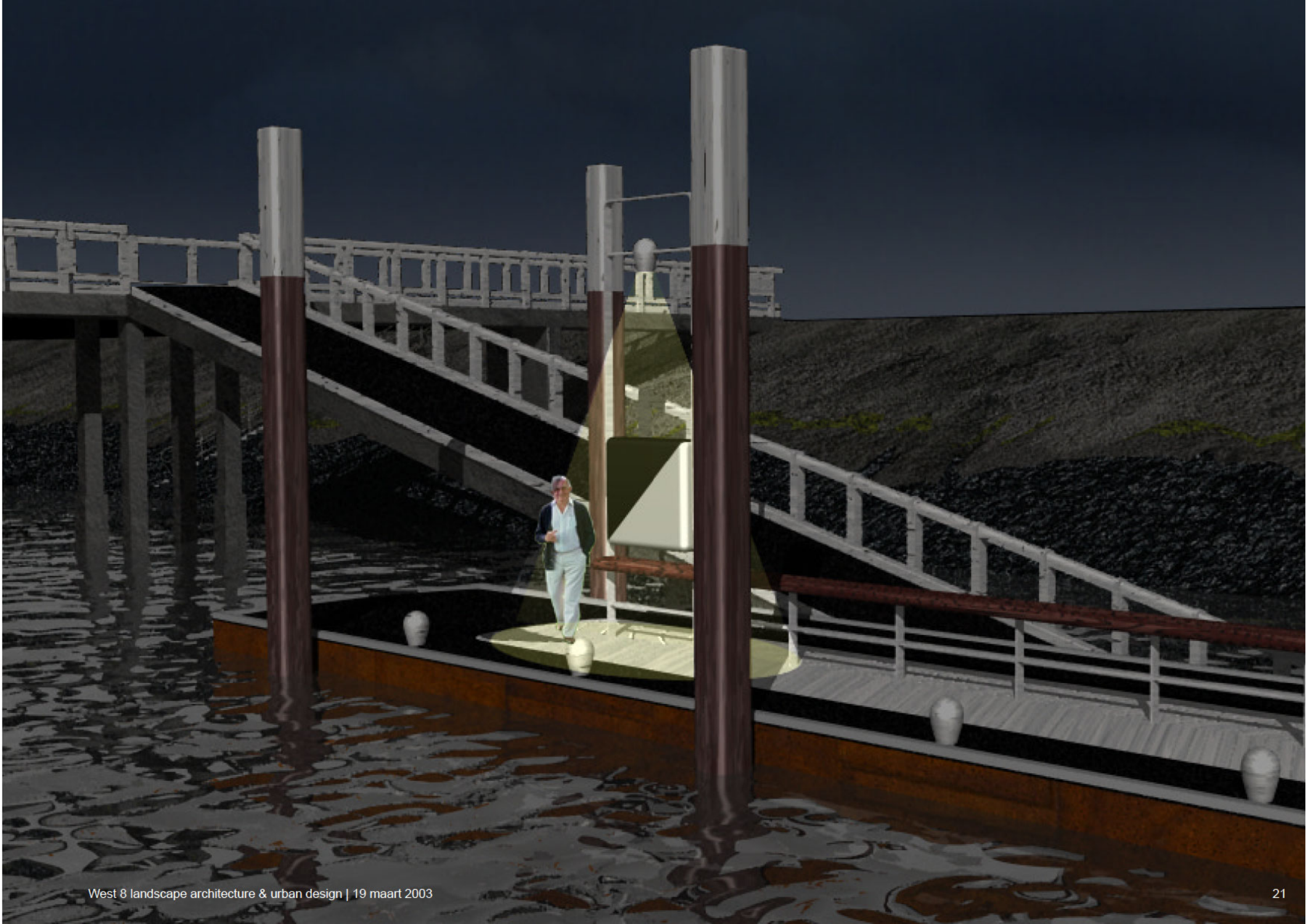


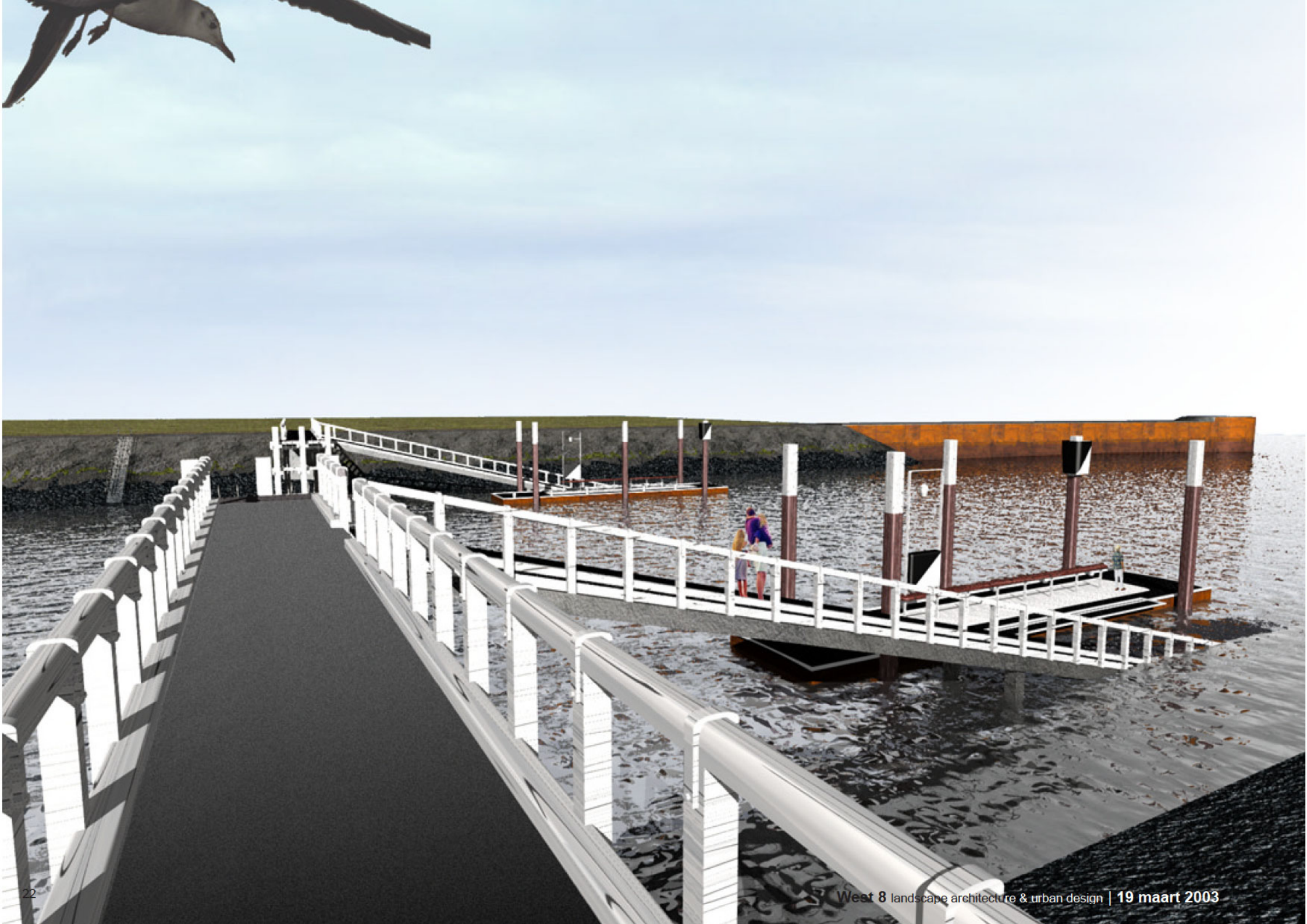
DWARSSNEDE AANLEGSTEIGER





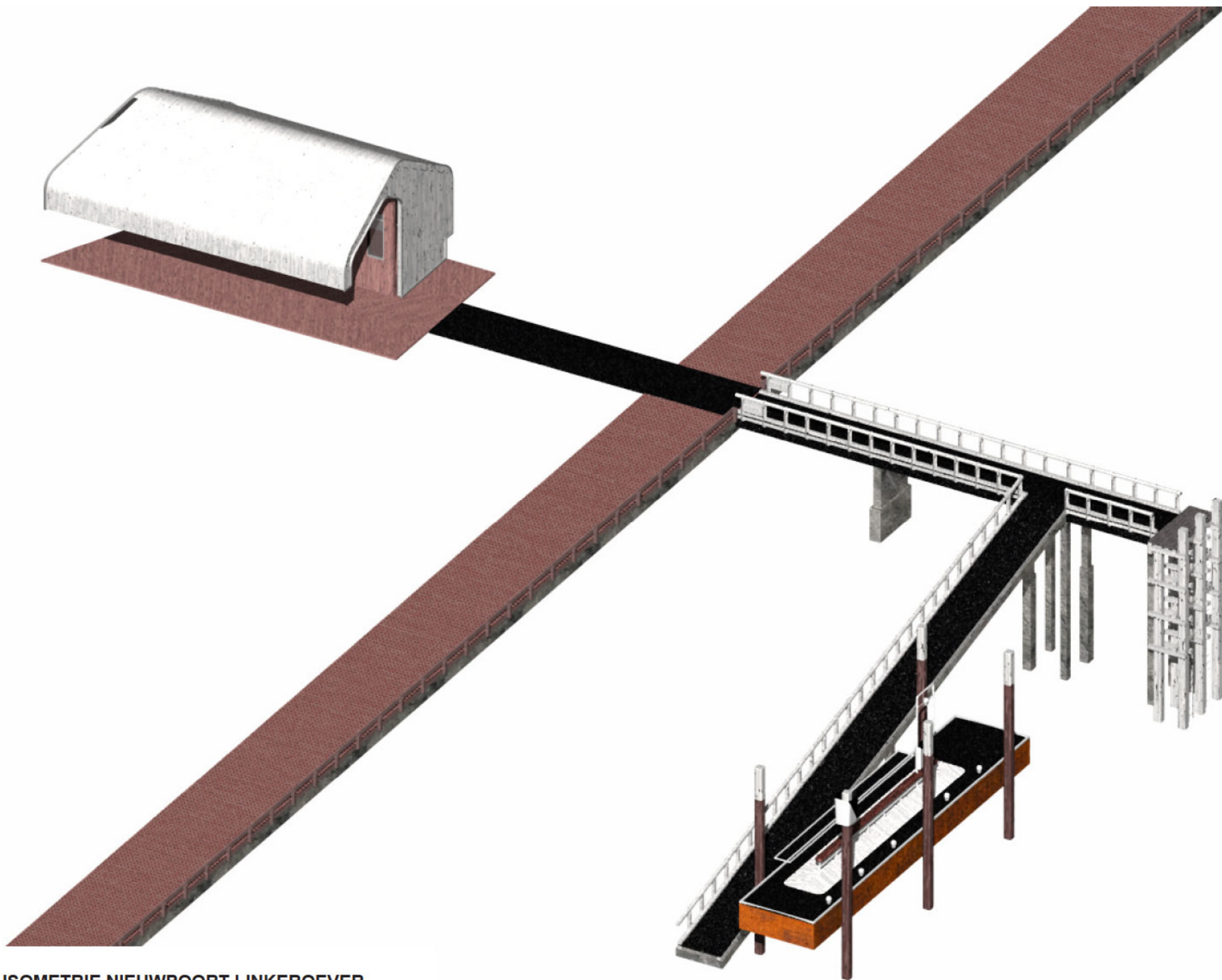




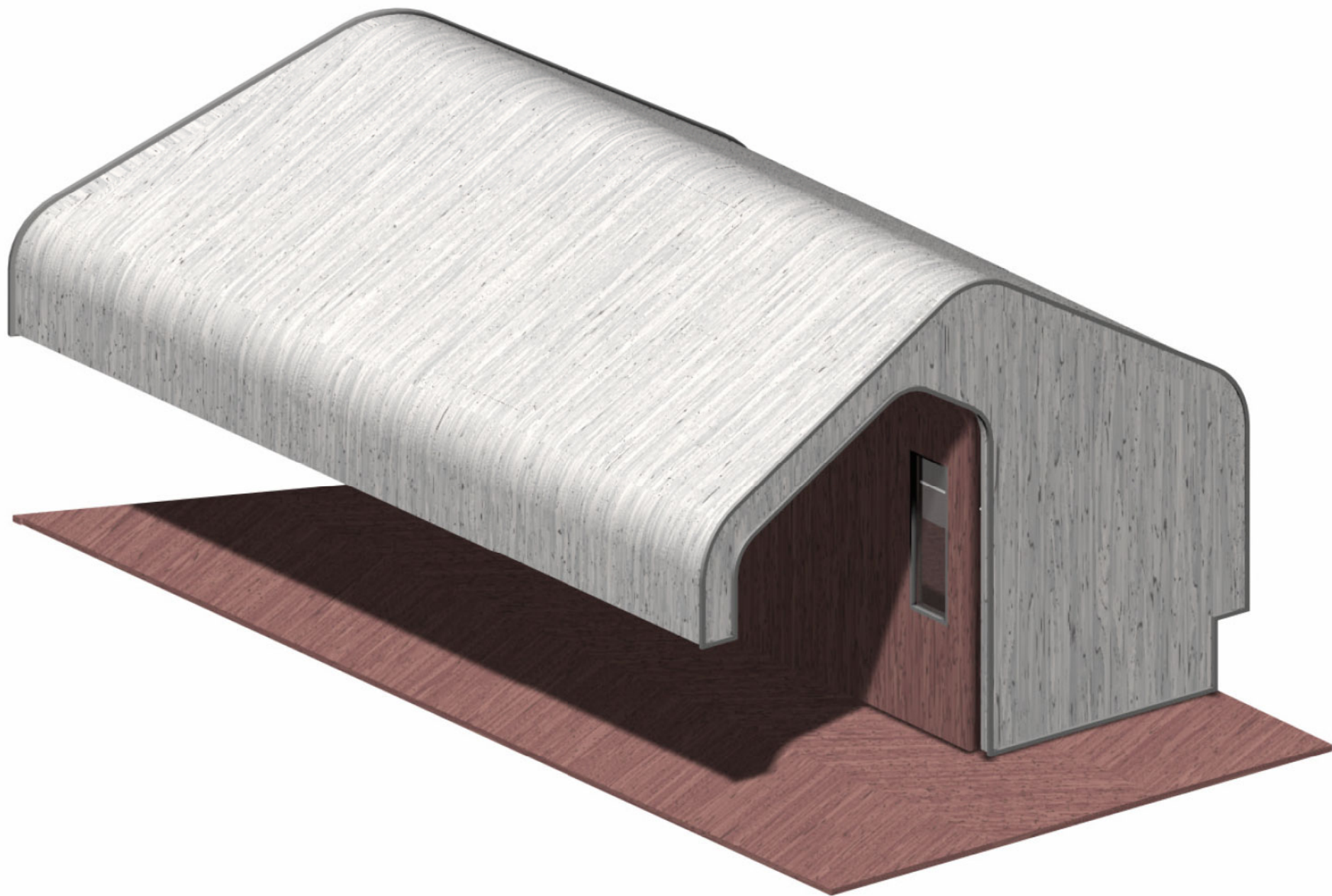




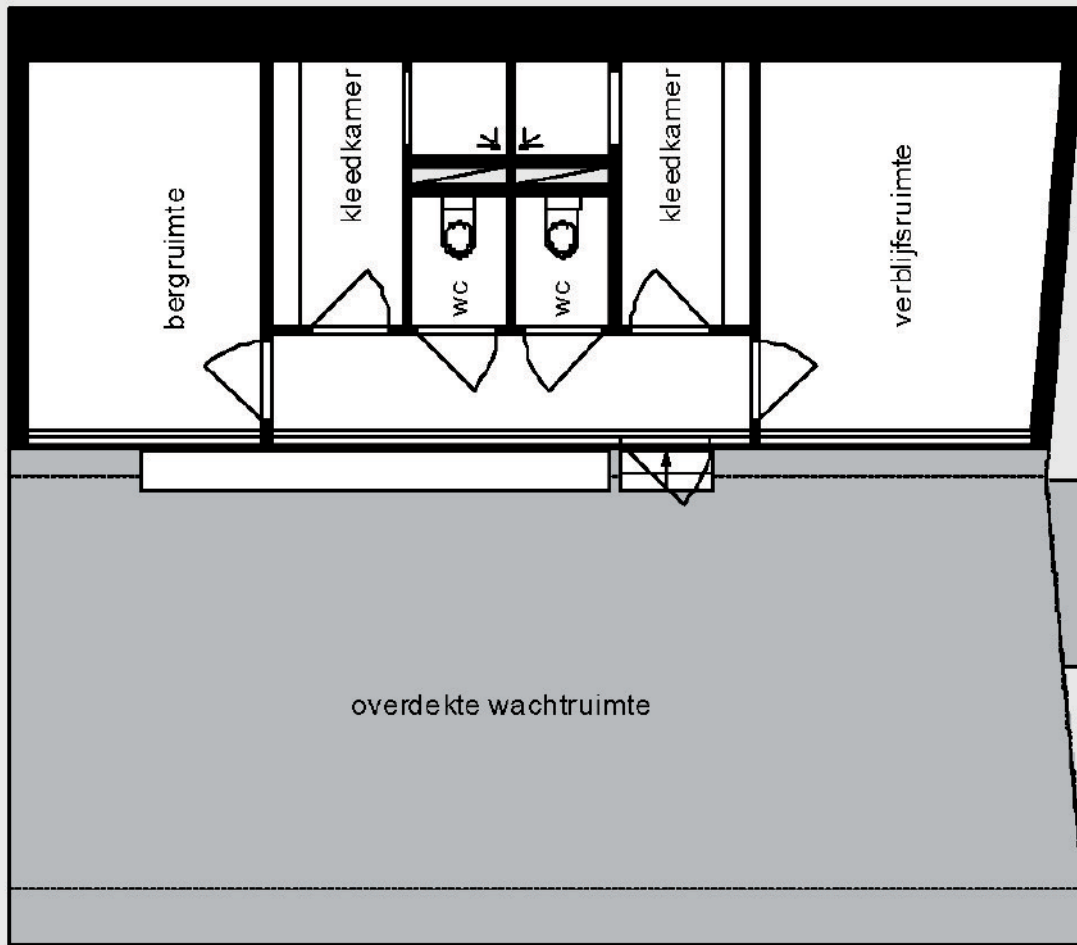
IS DIT EEN PLAATS VOOR ARCHITECTUUR?

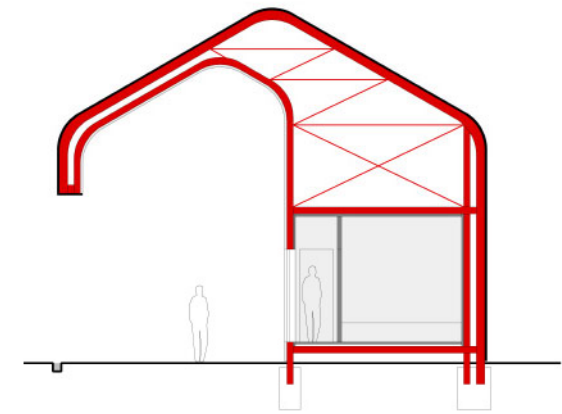
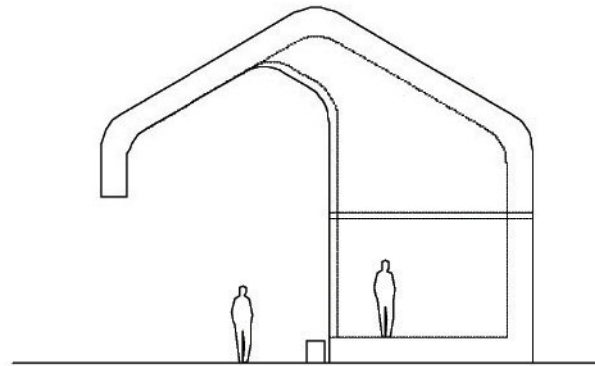
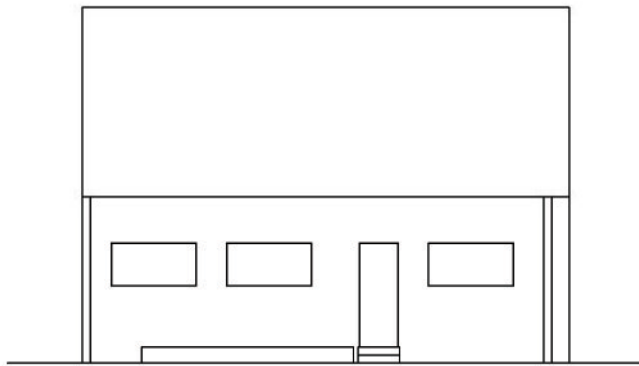


ISOMETRIE NIEUWPOORT LINKEROEVER

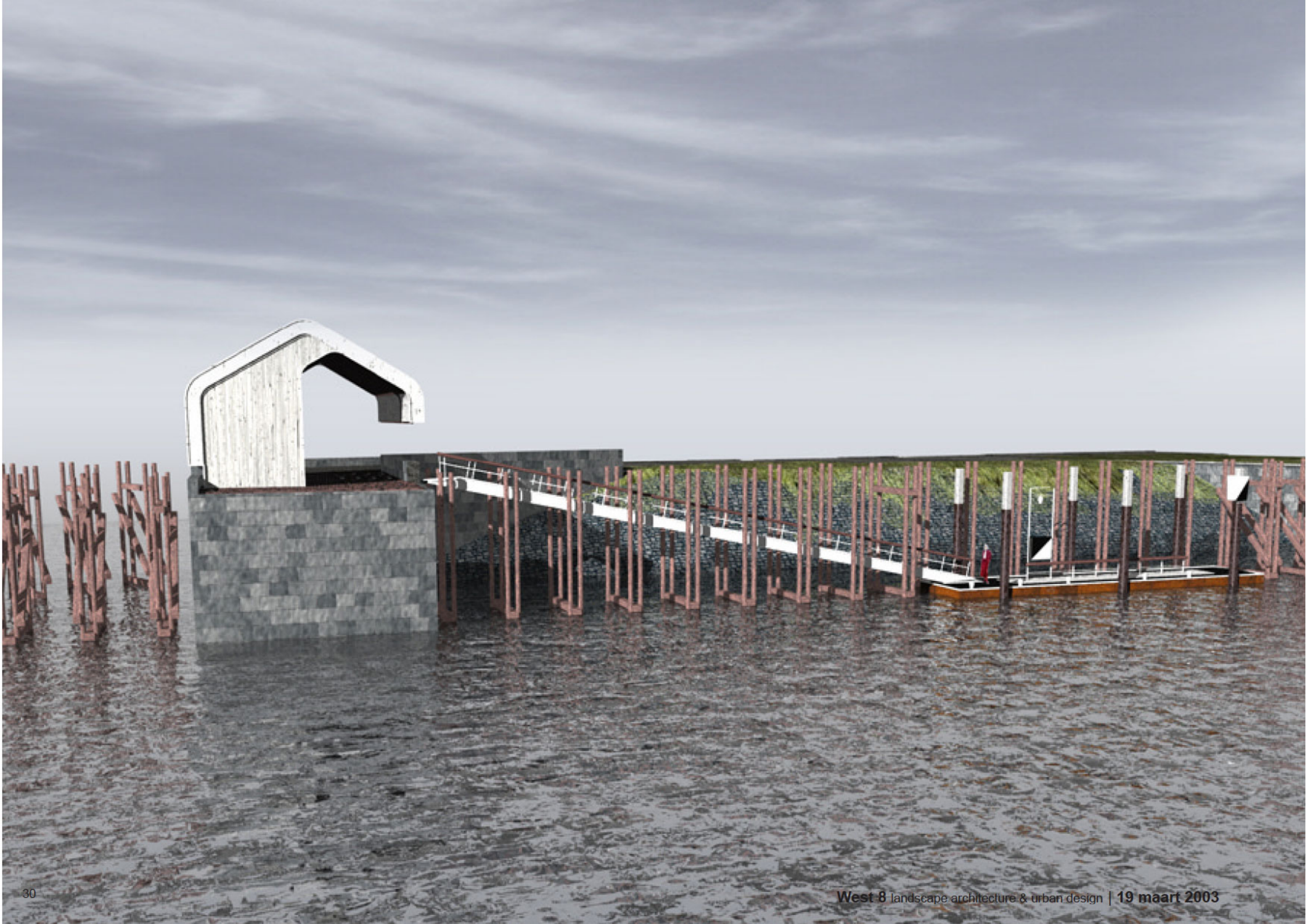


ISOMETRIE VEERHUIS + SHELTER



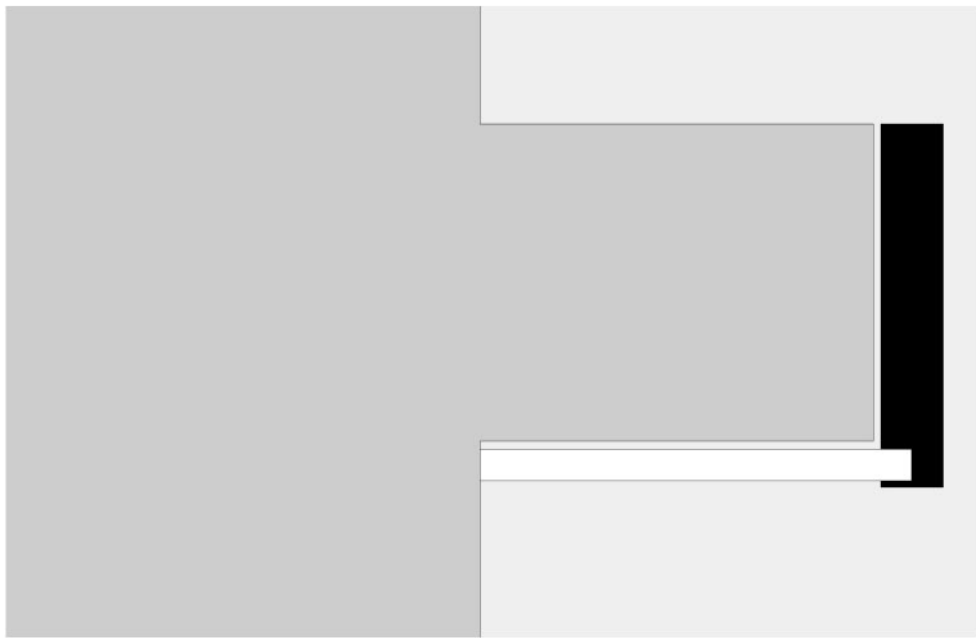


AANZICHT EN SNEDE VEERHUIS + SHELTER

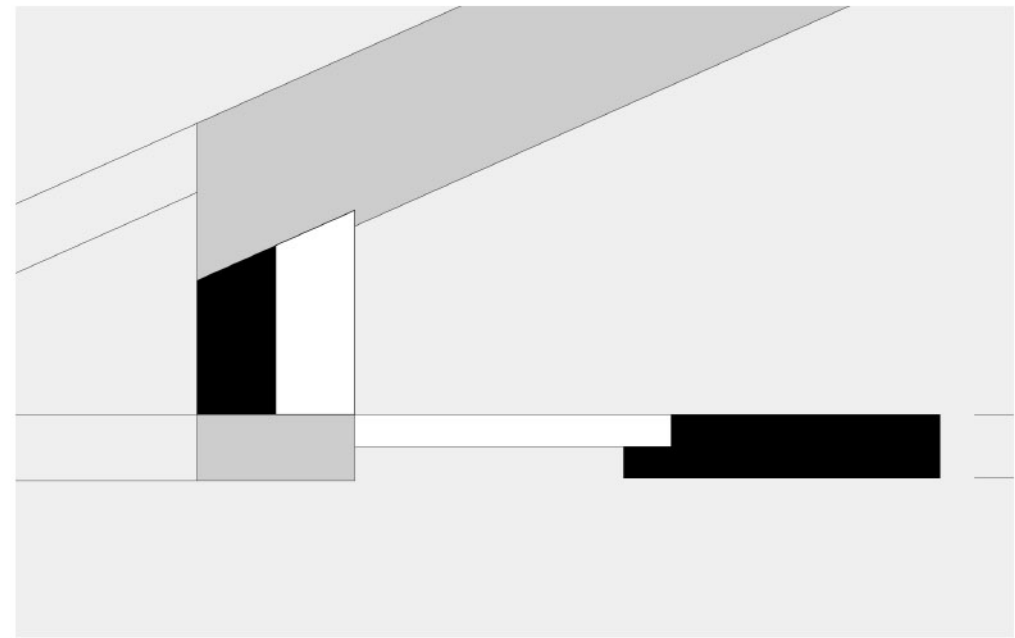




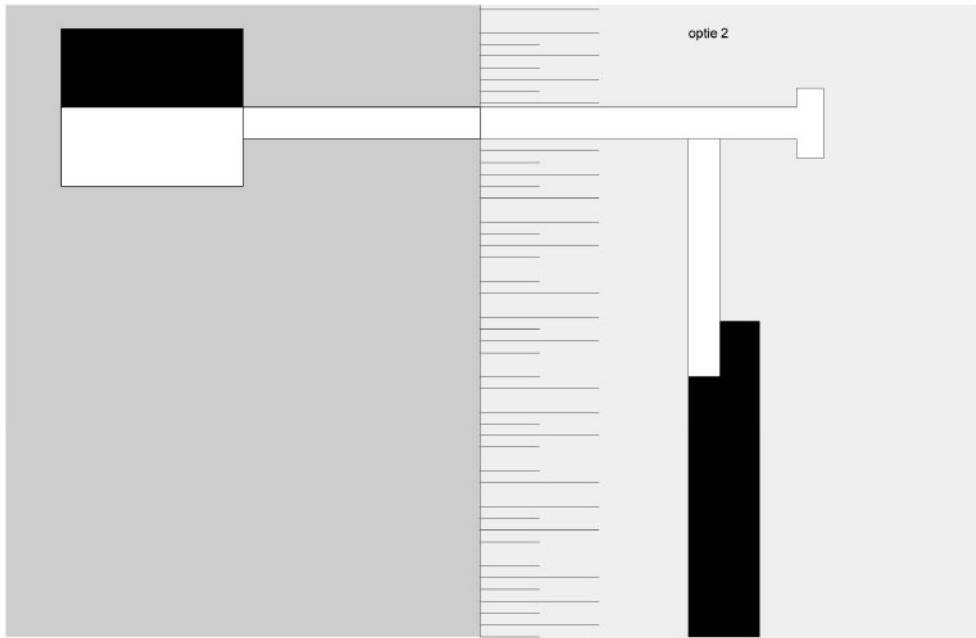




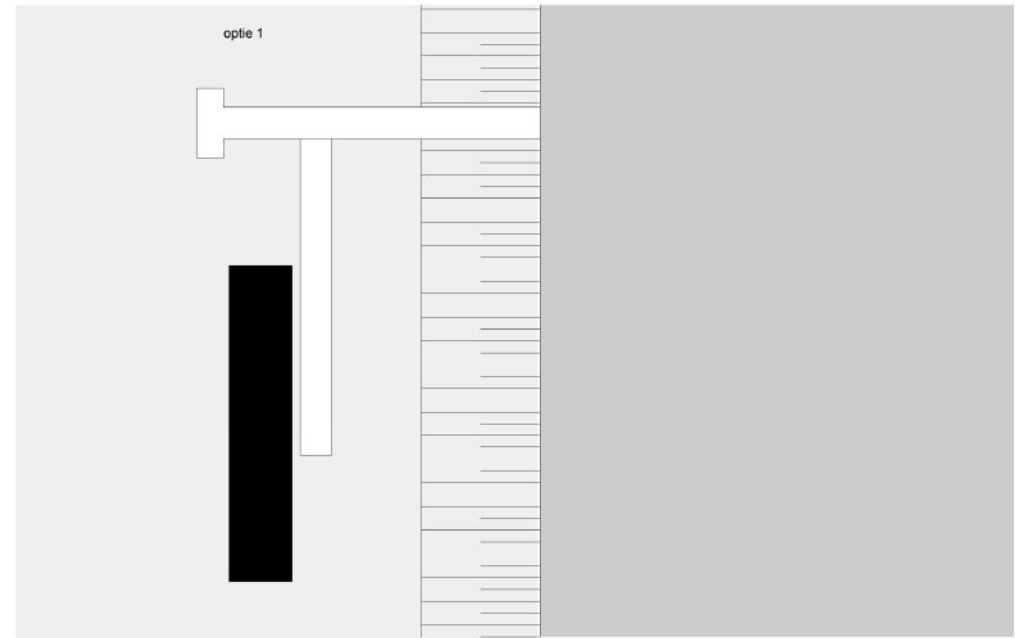
Oostende Linkeroever



Oostende Rechteroever

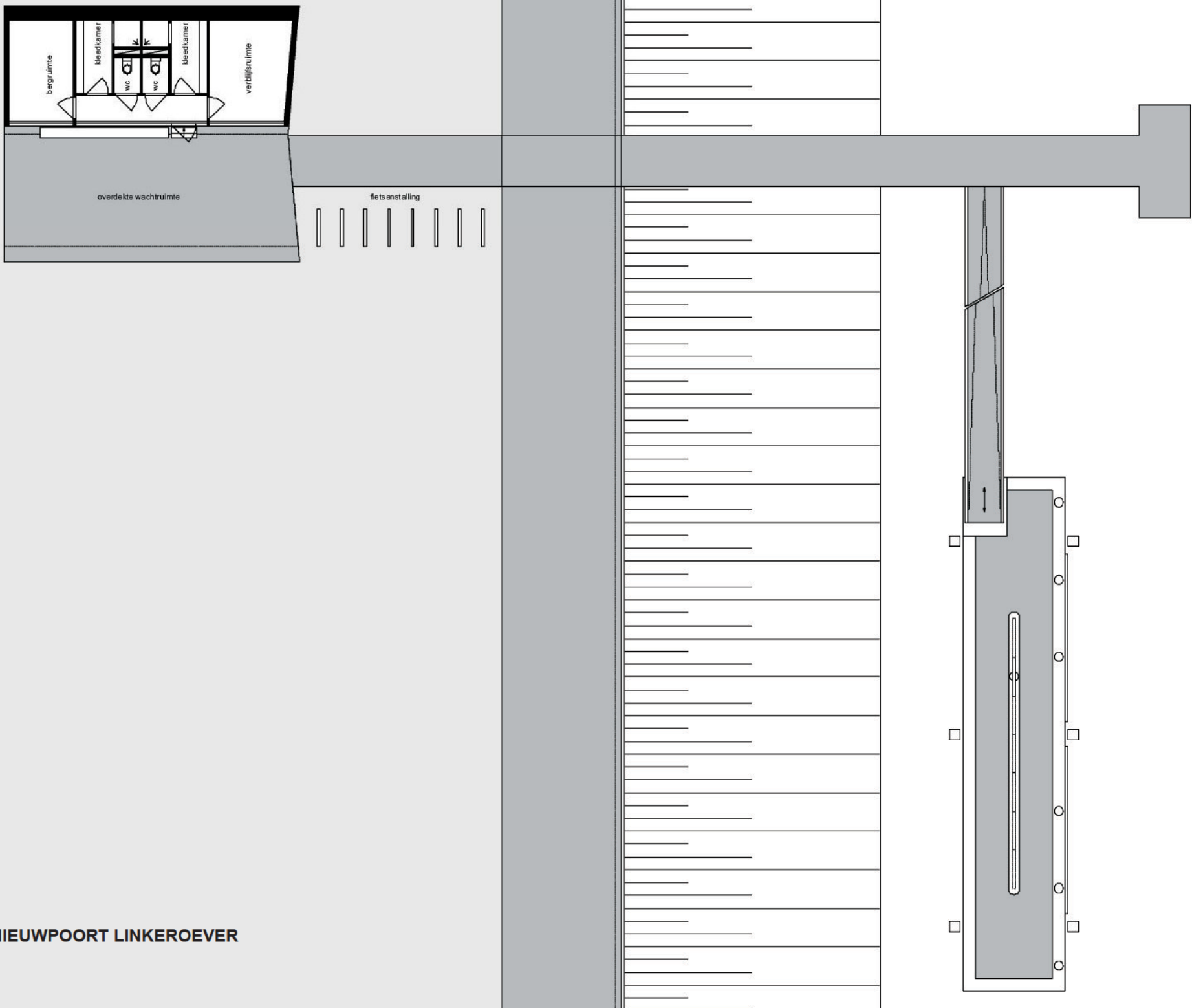


Nieuwpoort Linkeroever

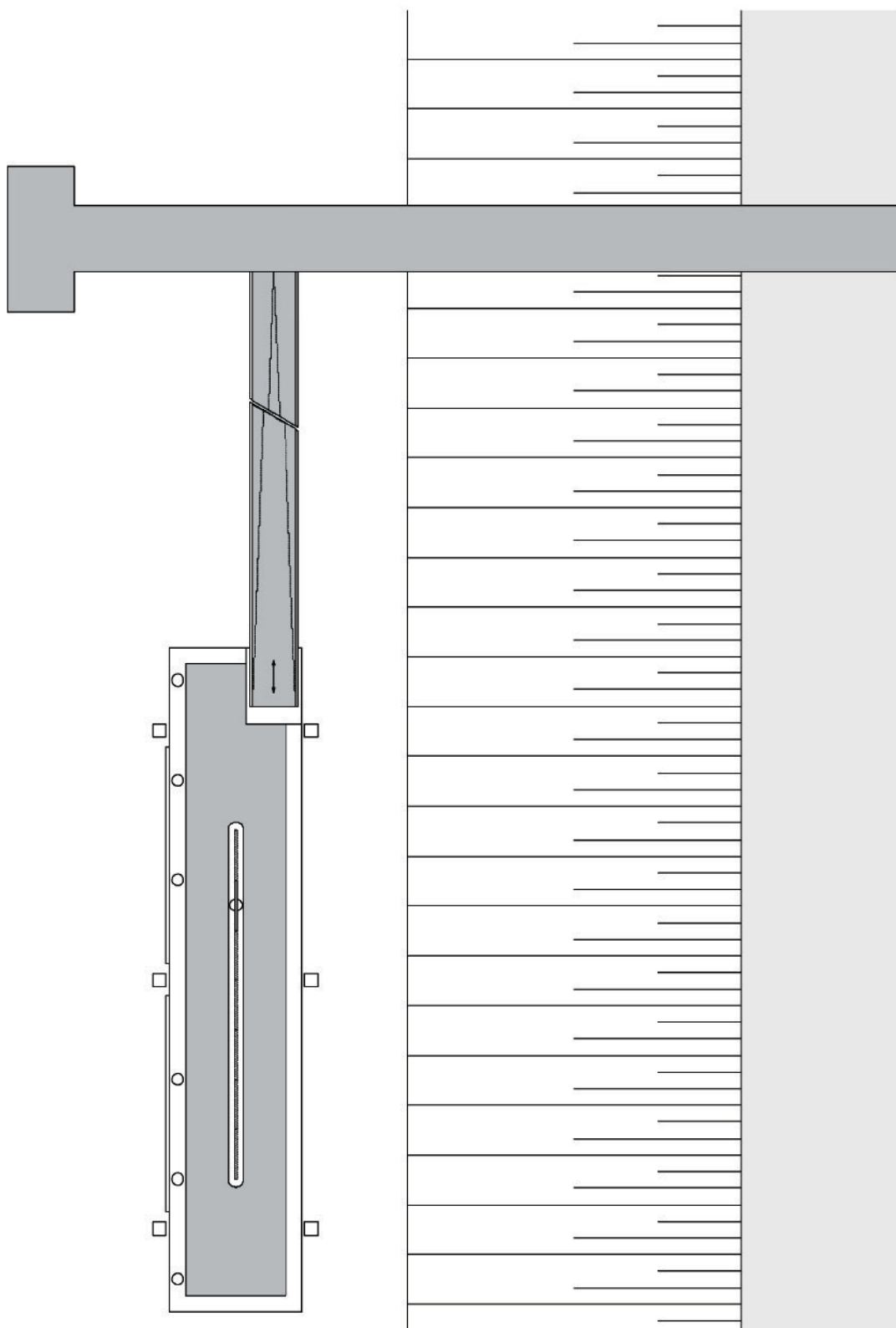


Nieuwpoort Rechteroever

INPLANTING - SCHEMATISCHE WEERGAVE

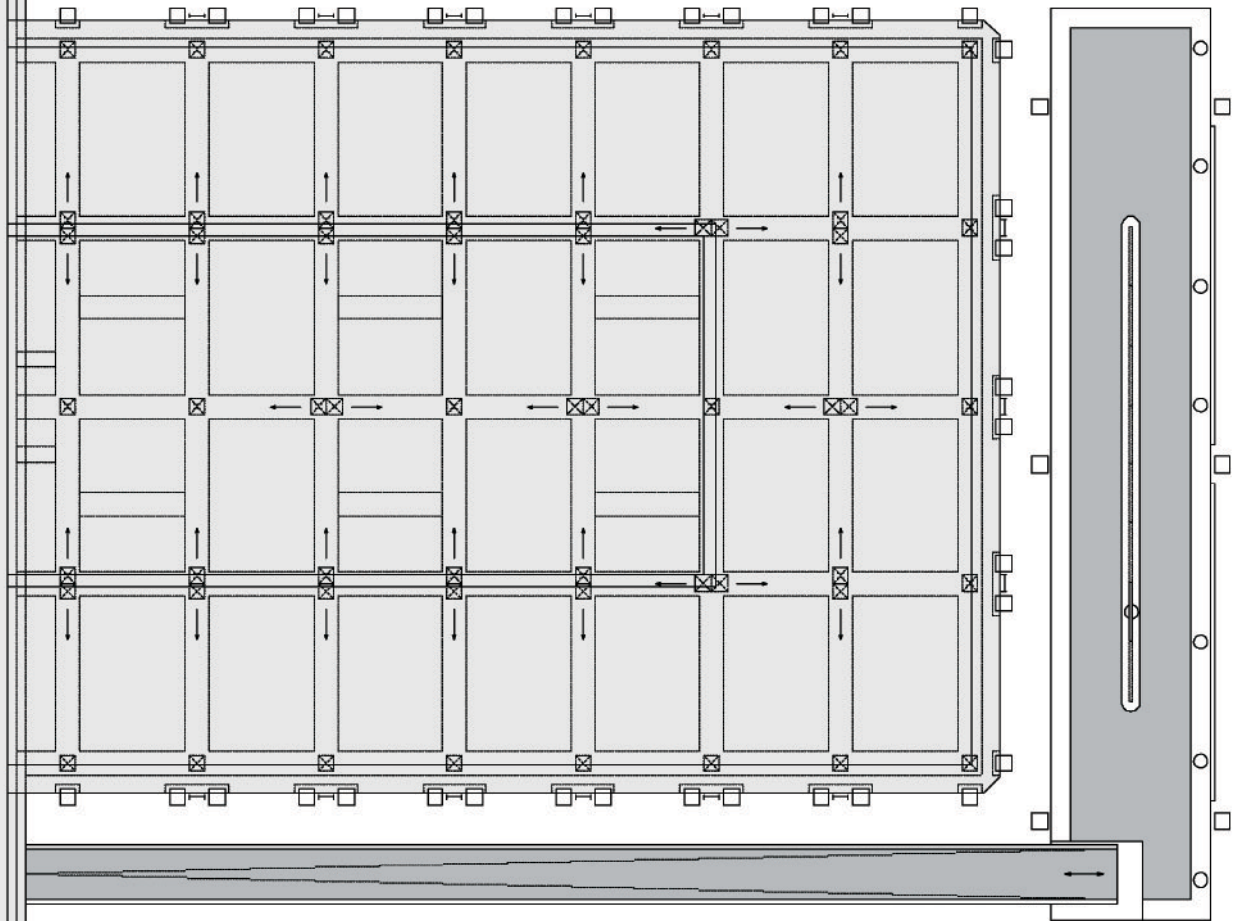


PLAN NIEUWPOORT LINKEROEVER

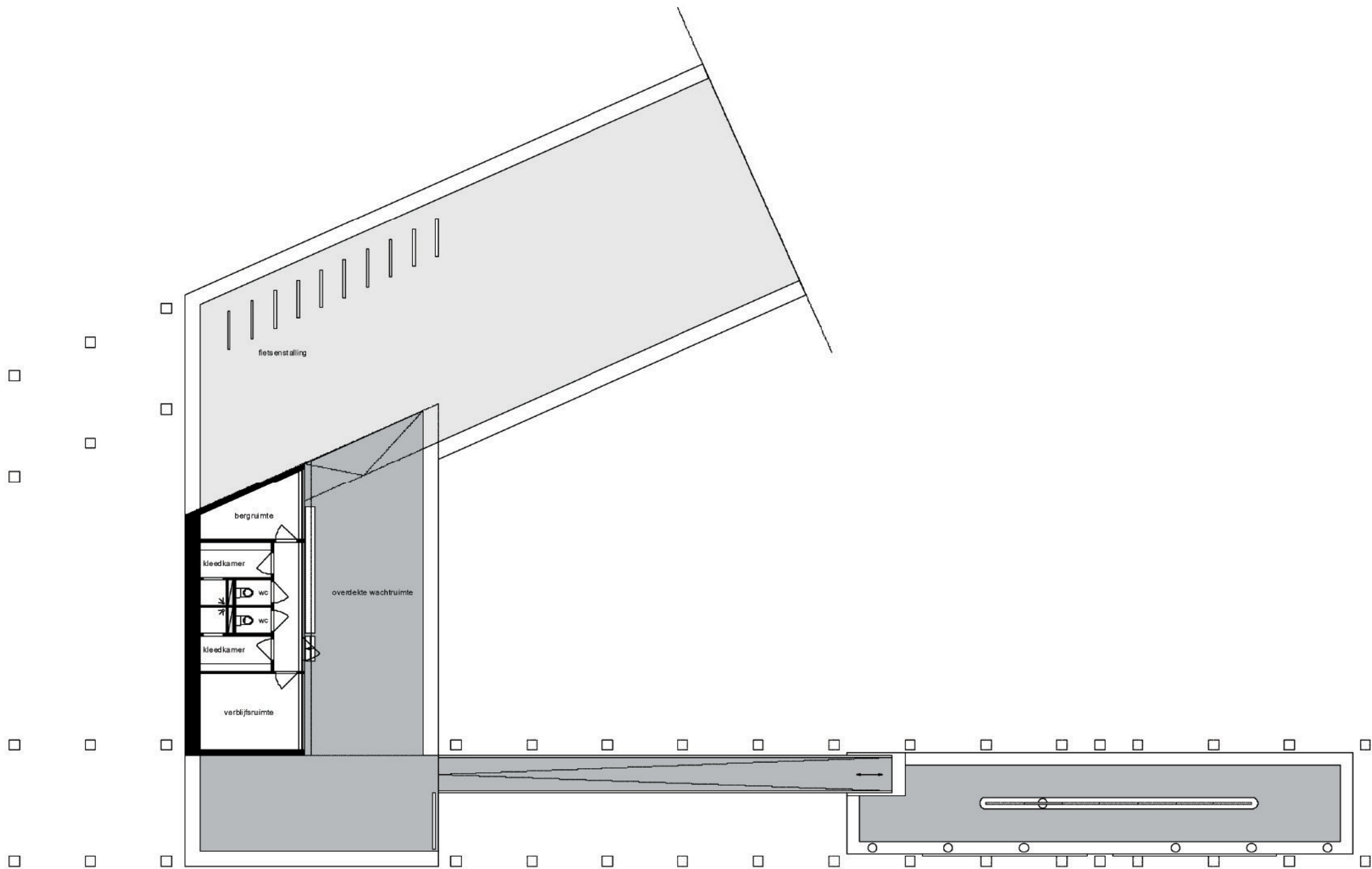


PLAN NIEUWPOORT RECHTEROEVER

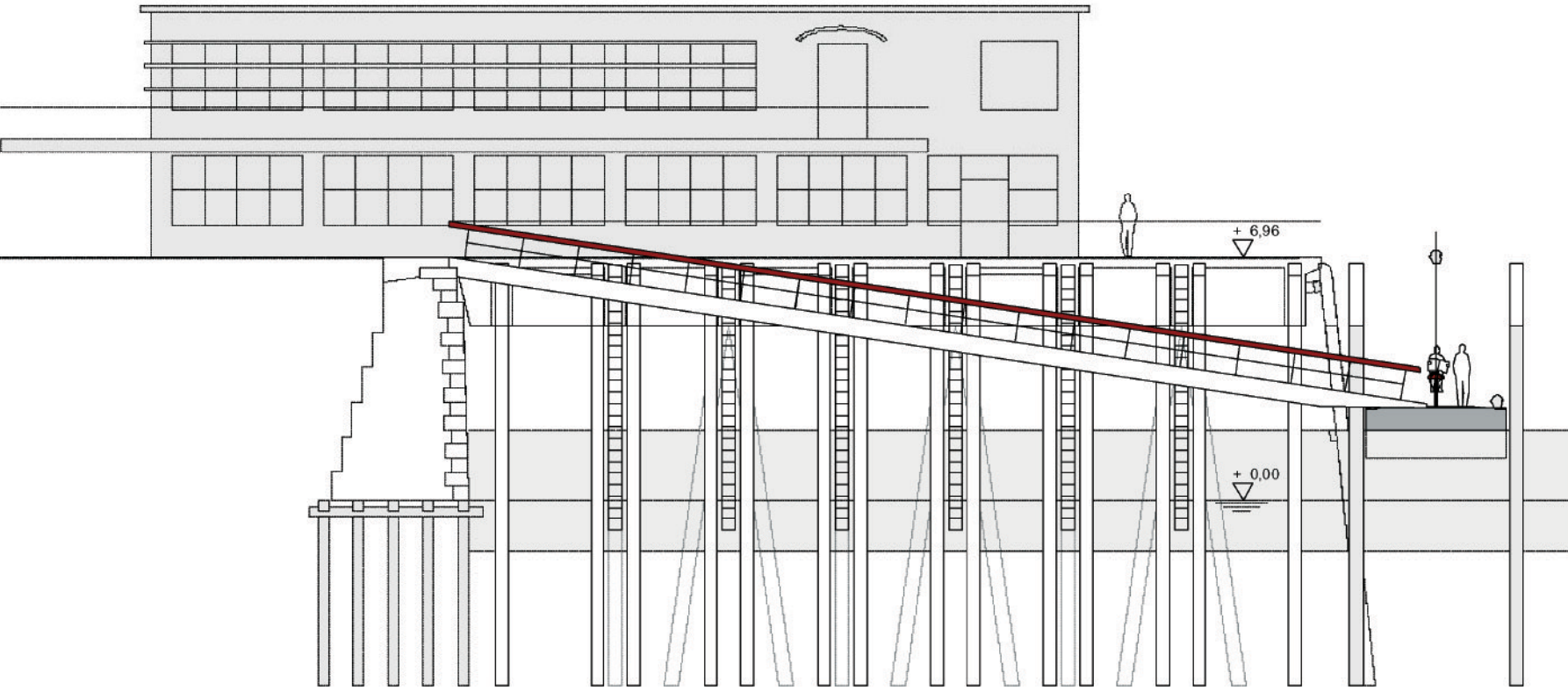
West 8 landscape architecture & urban design | 19 maart 2003



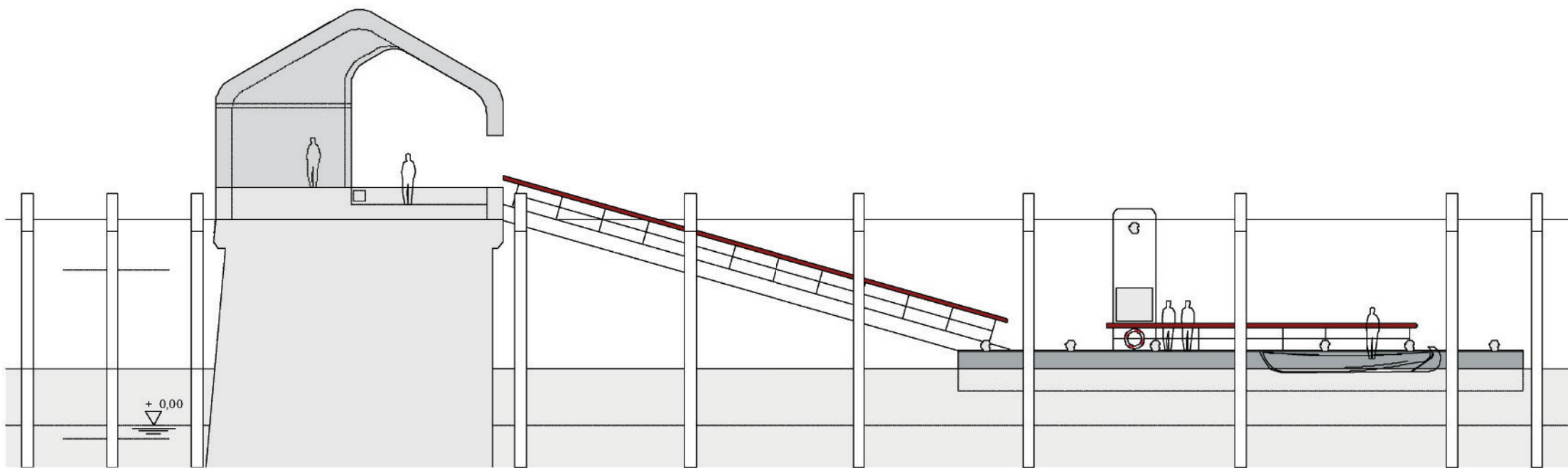
PLAN OOSTENDE RECHTEROEVER



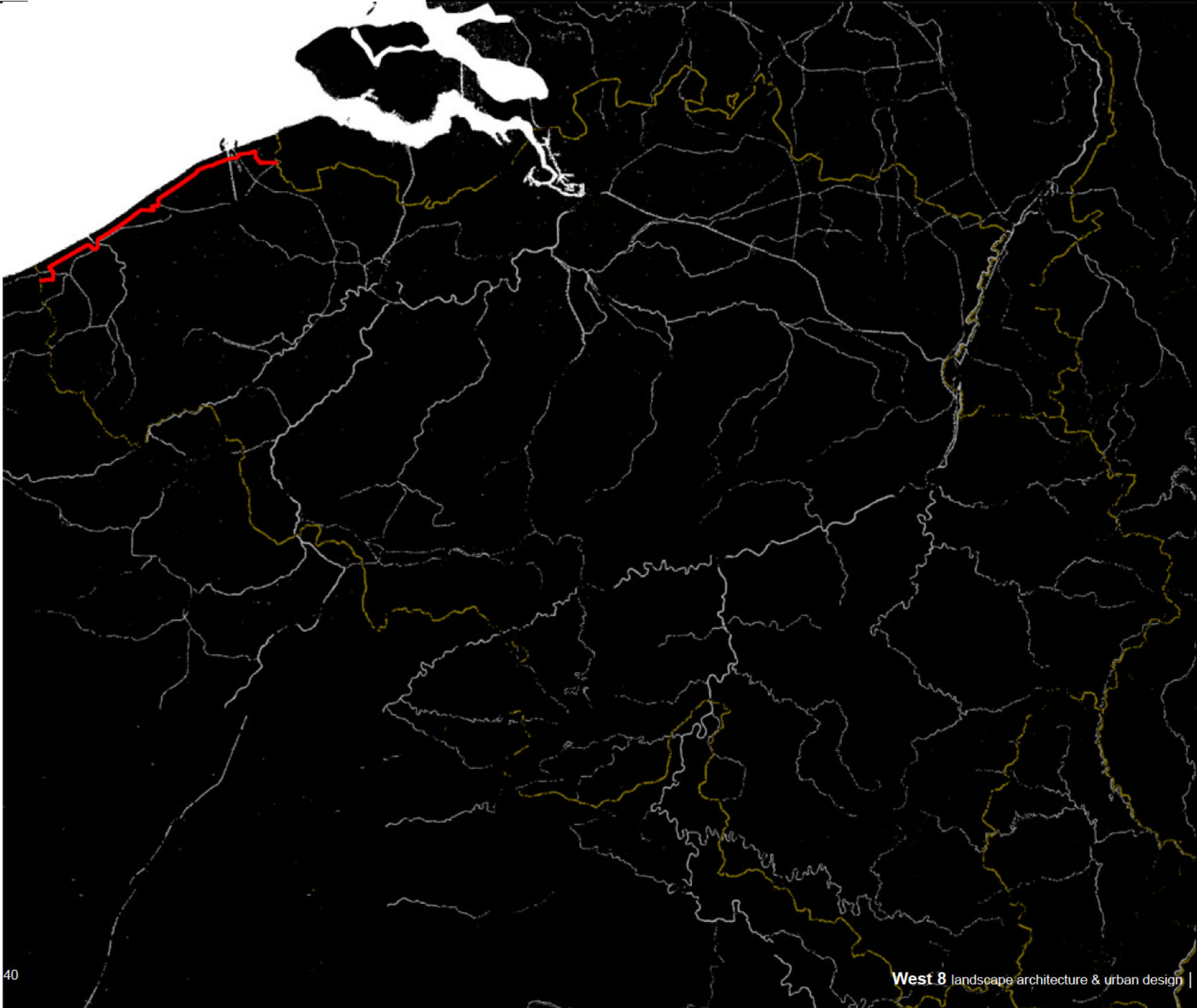
PLAN OOSTENDE RECHTEROEVER



AANZICHT OOSTENDE LINKEROEVER

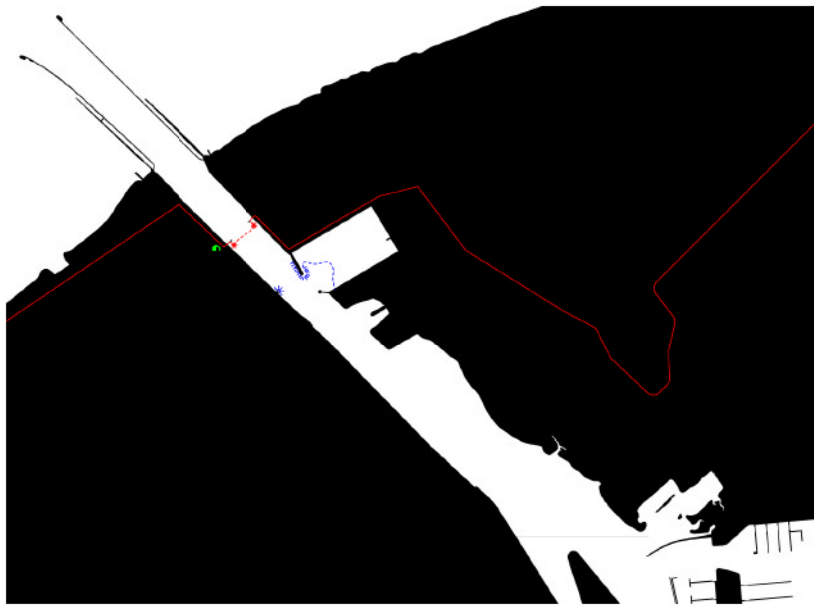


AANZICHT OOSTENDE RECHTEROEVER

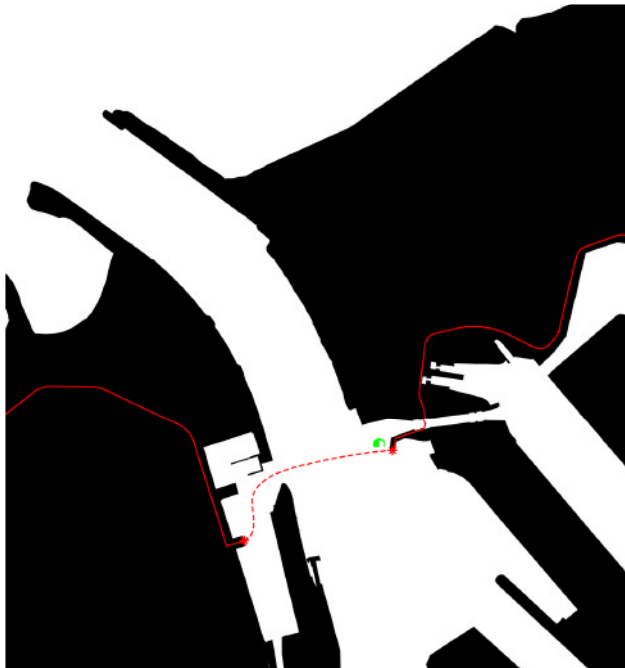




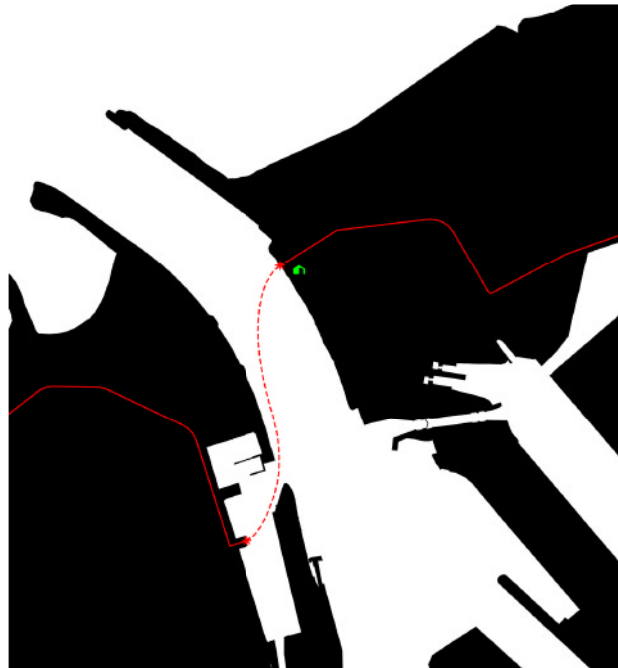
Nieuwpoort : aanleg infrastructuur cfr. voorstel Westtour



Nieuwpoort: voorstel West 8 m.b.t. hergebruik van de bestaande steigers



Oostende: eerste fase



Oostende: verplaatsing van de infrastructuur op de rechteroever in een tweede fase.





West 8 landscape architects & urban planners bv

Wilhelminakade 68
P.O.Box 24326
3007 DH Rotterdam
The Netherlands
T: +31.10.4855801
F: +31.10.4856323
E: west8@west8.nl
www.west8.nl