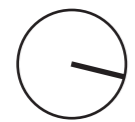




001528C



Context

Het nieuwe internaat wordt opgericht op het noordelijk deel van het domein 'Zonneweelde' en wordt de verblijfplaats voor leerlingen van de naastgelegen school voor buitengewoon onderwijs. Het doet tevens dienst als opvangcentrum voor kinderen uit centra uit de omgeving tijdens weekends en vakanties.

Afbakening

Het wisselend gebruik eist van het programma een zekere flexibiliteit. Dit kan echter snel een tijdelijk karakter oproepen, daar waar **huiselijkheid** zou moeten kunnen gedijen.

Om eigenheid in de hand te werken laten we een afbakening voelen op verschillende schaalniveau's.



Pezo Von Ellrichshausen, Circular, Ascot, 2005.

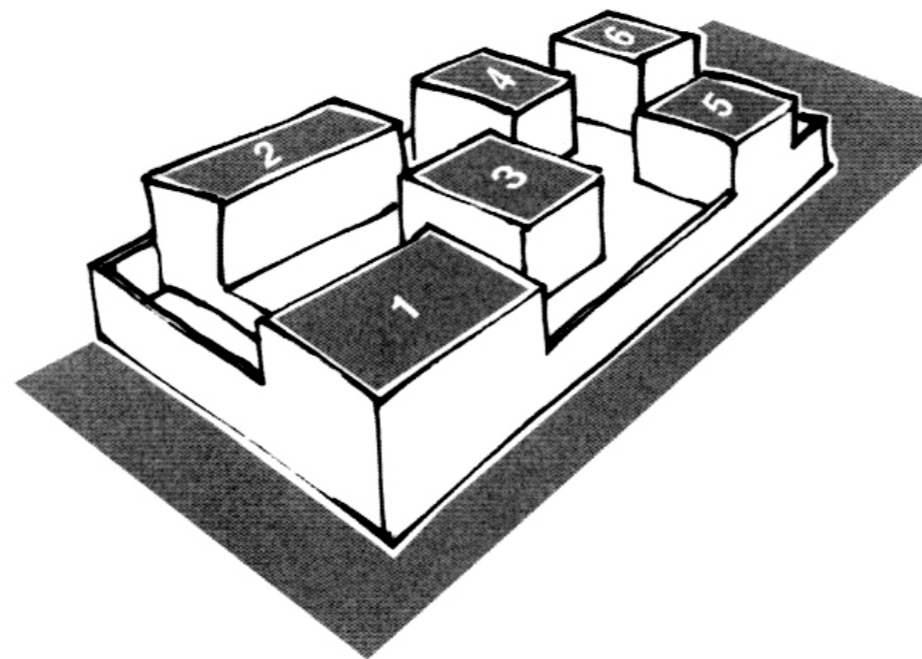
Op schaal van de omgeving

Door de leefgroepen te gaan **isoleren** van administratieve en andere niet - woonfuncties.



Op schaal van het gebouw

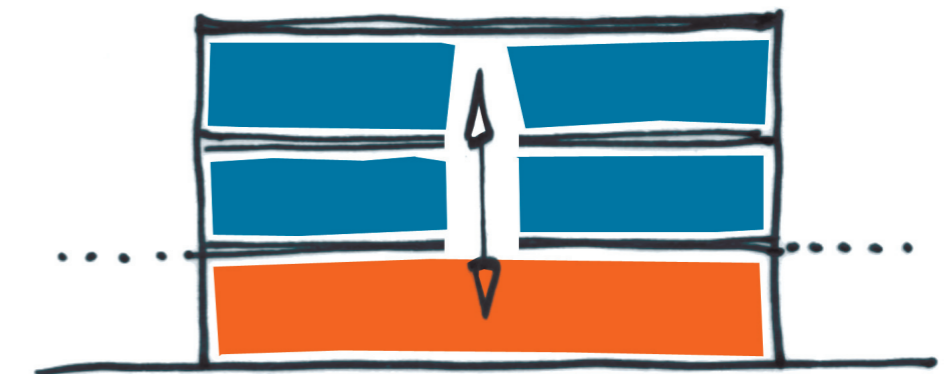
Door de 6 verschillende leefgroepen, gevat binnen hetzelfde bouwvolume, elk **apart leesbaar** te maken.



Op schaal van de leefgroep

Door de gemeenschappelijke functies van de leefgroepen op niv.0 te organiseren en het gros van de individuele slaapkamers langs een **verticale circulatie** over de 2 bovenliggende niveau's te spreiden. Deze keuze zorgt voor de **flexibiliteit** binnen het programma:

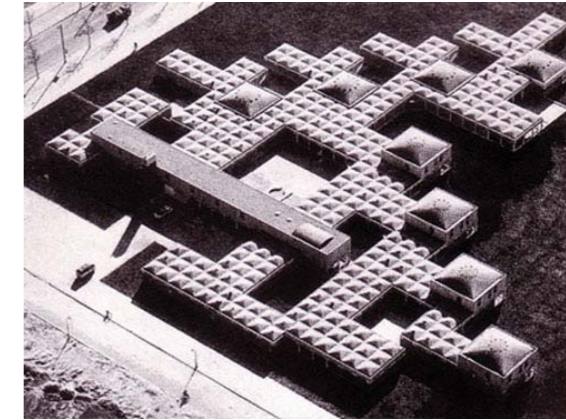
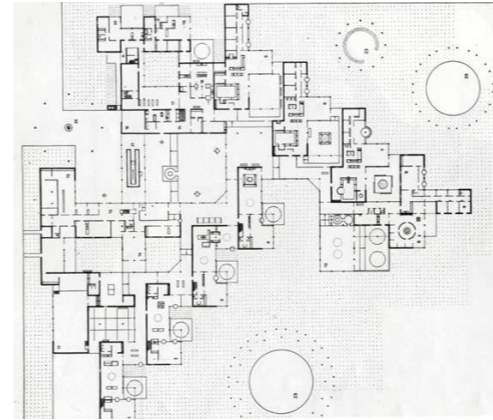
Het **bovenste verdiep** kan eventueel worden **afgesloten** bij een lage bezetting van het gebouw. Een andere mogelijkheid is om de jongens en meisjes een **apart slaapverdiep** te geven.



- SLAAPKAMERS
- LEEFRUIMTES

Functionering

Het soepel functioneren van beide gebouwen stoelt op een duidelijk voelbare kleinschaligheid binnen het omvattend geheel van het ontwerp.

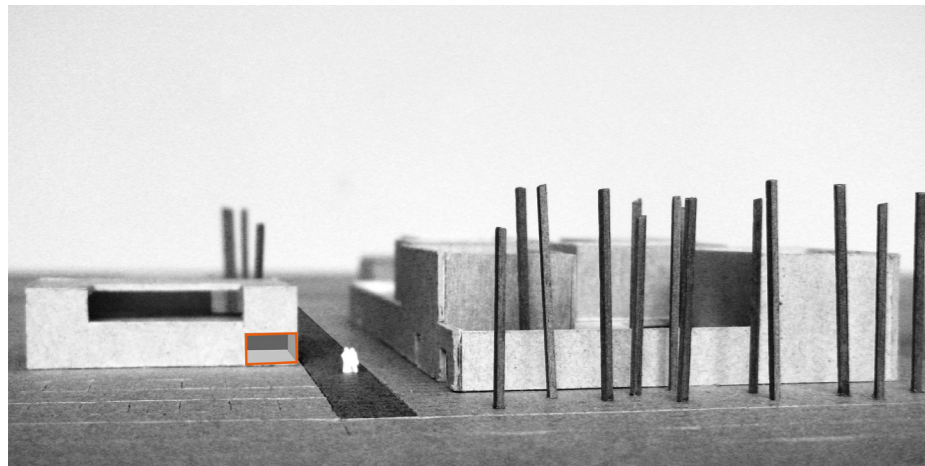


Aldo Van Eyck, Burgersweeshuis, Amsterdam, 1955-1960.

Op schaal van de omgeving

Het dienstgebouw wordt gescheiden van het woongebouw door de algemene toegangsweg.

Het **transparante onthaal** tekent zich af binnen het massief volume en verhoudt zich centraal tot het gebouw met de leefgroepen.

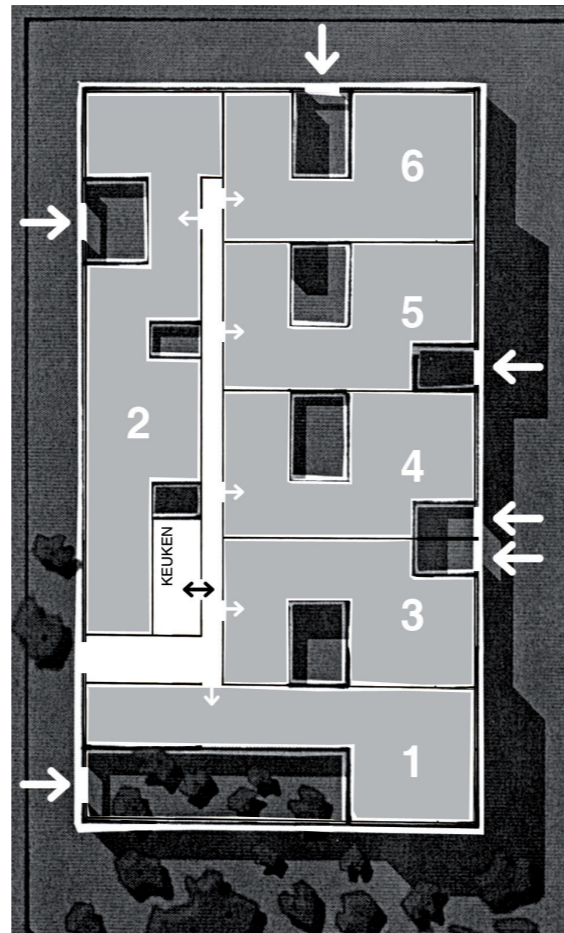


Op schaal van het gebouw

Om het **individueel karakter** van de verschillende leefgroepen in de hand te werken hebben zij elk hun toegang rondom het gebouw.

Een **buitenpatio** fungeert telkens **als inkom** tot de leefgroep, als een overgangszone van publiek naar privaat.

Een **centrale dienstengang** verbindt de keuken met de achterdeuren van de leefgroepen.



Op schaal van de leefgroep

Binnen het gebouw zijn de **leefruimtes** vooral **op zichzelf gericht** met elk hun buitenpatio binnen het bouwvolume. De **slaapkamers** richten zich telkens **naar het groen** van de buitenomgeving.



Toegankelijkheid

Door alle **leefruimtes op het gelijkvloers** te organiseren genieten zij een volledige toegankelijkheid. Om verder aan de noden van de minder validen te beantwoorden zijn er per leefgroep **minstens 3 slaapkamers op niv0**.

Autisten (leefgroep1)

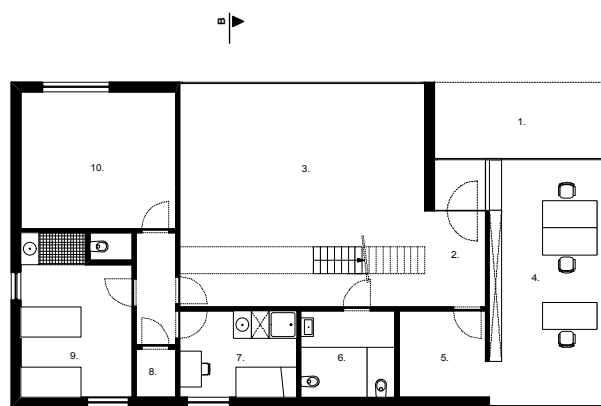
Deze leefgroep beschikt over een aanzienlijke buitenruimte. Door de schil van het gebouw errond te laten doorlopen als tuinmuur krijgen we een getemde tuin waar de bestaande bomen kunnen behouden blijven.

Verzorgingskinderen (leefgroep2)

Deze leefgroep geeft rechtstreeks uit op de toegangsas die het gebouw ontsluit. De slaapkamers zijn gespreid over slechts 2 verdiepingen (niv. 0 en niv. 1) wat ons 8 gelijkvloerse slaapkamers oplevert.

- SLAAPKAMERS
- LEEFRUIMTES
- BEGELEIDERS





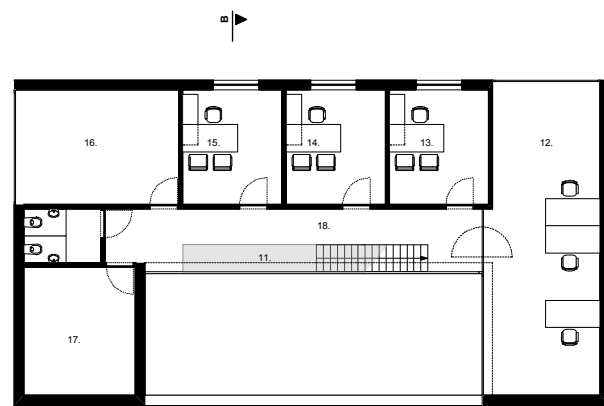
DIENTSGEBOUW - NIV 0

- 1. PORTAAL
- 2. INKOM
- 3. POLYVALENTE RUIMTE
- 4. SECRETARIAAT
- 5. KOPIERLOKAAL
- 6. SANITAIR
- 7. SLAAPRUIMTE VERPLEGER
- 8. TIME-OUT
- 9. ZIEKENKAMER
- 10. KABINET
- 11. VIDE
- 12. SOCIALE DIENST
- 13. BUREAU BEHEERDER
- 14. BUREAU BOEKHOUDER
- 15. BUREAU HOOFDOPVOEDER
- 16. FITNESS-RUIMTE
- 17. ARCHIEF
- 18. CIRCULATIE



WOONGBOUW - NIV 0

- 1. PORTAAL
- 2. INKOM
- 3. LIFT
- 4. TRAPHAL
- 5. CIRCULATIE
- 6. OPWARMKEUKEN
- 7. BUITENRUIMTE
- 8. LEEFRUIMTE
- 9. INKOM/VESTIAIRE
- 10. SLAAPRUIMTE
- 11. SLAAPRUIMTE BEGELEIDER
- 12. SANITAIR
- 13. BINNENTUIN
- 14. ZITRUIMTE
- 15. HOBBYRUIMTE
- 16. BERGING
- 17. BIJKOMENDE HOBBYRUIMTE
- 18. DOUCHERUIMTE
- 19. SNOEZELRUIMTE
- 20. VERZORGINGSLOKAAL/LINNEN
- 21. SANITAIR PERSONEEL
- 22. STOOKRUIMTE
- 23. WERKPLAATS PERSONEEL
- 24. STOCKAGE
- 25. WASPLAATS
- 26. SAS
- 27. LEEFRUIMTE STUDIO



DIENTSGEBOUW - NIV 1

1. PORTAAL
2. INKOM
3. POLYVALENTE RUIMTE
4. SECRETARIAAT
5. KOPIERLOKAAL
6. SANITAIR
7. SLAAPRUIMTE VERPLEGER
8. TIME-OUT
9. ZIEKENKAMER
10. KABINET
11. VIDE
12. SOCIALE DIENST
13. BUREAU BEHEERDER
14. BUREAU BOEKHOUDER
15. BUREAU HOOFDOPVOEDER
16. FITNESS-RUIMTE
17. ARCHIEF
18. CIRCULATIE



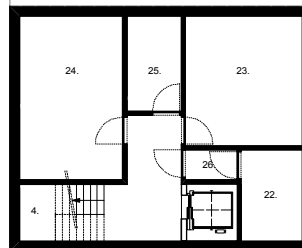
WOONGEBOUW - NIV 1

1. PORTAAL
2. INKOM
3. LIFT
4. TRAPHAL
5. CIRCULATIE
6. OPWARMKEUKEN
7. BUITENRUIMTE
8. LEEFRUIMTE
9. INKOM/VESTIAIRE
10. SLAAPRUIMTE
11. SLAAPRUIMTE BEGELEIDER
12. SANITAIR
13. BINNENTUIN
14. ZITRUIMTE
15. HOBBYRUIMTE
16. BERGING
17. BIJKOMENDE HOBBYRUIMTE
18. DOUCHERUIMTE
19. SNOEZELRUIMTE
20. VERZORGINGSLOKAAL/LINNEN
21. SANITAIR PERSONEEL
22. STOOKRUIMTE
23. WERKPLAATS PERSONEEL
24. STOCKAGE
25. WASPLAATS
26. SAS
27. LEEFRUIMTE STUDIO



WOONGEBOUW - NIV 2

- 1. PORTAAL
- 2. INKOM
- 3. LIFT
- 4. TRAPHAL
- 5. CIRCULATIE
- 6. OPWARMKEUKEN
- 7. BUITENRUIMTE
- 8. LEEFRUIMTE
- 9. INKOM/VESTIAIRE
- 10. SLAAPRUIMTE
- 11. SLAAPRUIMTE BEGELEIDER
- 12. SANITAIR
- 13. BINNENTUIN
- 14. ZITRUIMTE
- 15. HOBBYRUIMTE
- 16. BERGING
- 17. BIJKOMENDE HOBBYRUIMTE
- 18. DOUCHERUIMTE
- 19. SNOEZELRUIMTE
- 20. VERZORGINGSLOKAAL/LINNEN
- 21. SANITAIR PERSONEEL
- 22. STOOKRUIMTE
- 23. WERKPLAATS PERSONEEL
- 24. STOCKAGE
- 25. WASPLAATS
- 26. SAS
- 27. LEEFRUIMTE STUDIO

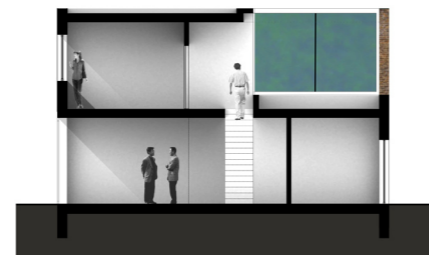


1. PORTAAL
2. INKOM
3. LIFT
4. TRAPHAL
5. CIRCULATIE
6. OPWARMKEUKEN
7. BUITENRUIMTE
8. LEEFRUIMTE
9. INKOM/VESTIAIRE
10. SLAAPRUIMTE
11. SLAAPRUIMTE BEGELEIDER
12. SANITAIR
13. BINNENTUIN
14. ZITRUIMTE
15. HOBBYRUIMTE
16. BERGING
17. BIJKOMENDE HOBBYRUIMTE
18. DOUCHERUIMTE
19. SNOEZELRUIMTE
20. VERZORGINGSLOKAAL/LINNEN
21. SANITAIR PERSONEEL
22. STOOKRUIMTE
23. WERKPLAATS PERSONEEL
24. STOCKAGE
25. WASPLAATS
26. SAS
27. LEEFRUIMTE STUDIO

WOONGEBOUW - NIV -1

Ruimtelijkheid

Het woongebouw krijgt licht en lucht niet enkel langs zijn buitenschil, maar ook langs de patio's die telkens gelinkt zijn aan de leefruimtes.



DOORSNEDE B-B (dienstgebouw)



DOORSNEDE A-A (woongebouw)



VOORGEVEL



ZIJGEVEL ZUID

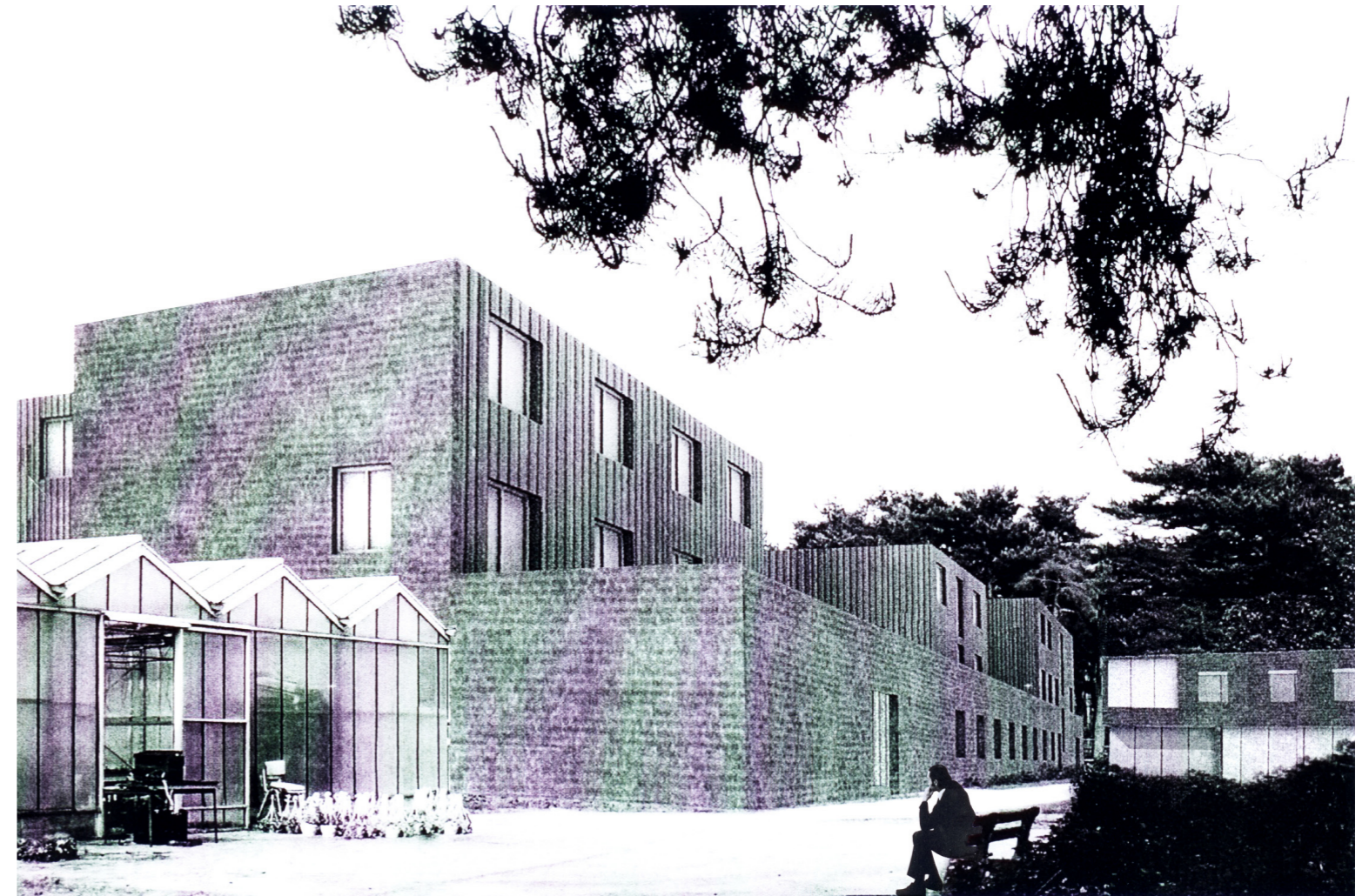
Materiaalgebruik

De verborgen natuur van baksteen, tolerant en klei-zacht, krijgt hier op een speciale manier zijn expressie. Door het gebruik van oranje-rood tot donker bruin grijsige stenen krijgt de op zich monumentale ommuring een imperfect karakter waardoor ze zich niet te hard aftekent tegen de omgeving.

Het gebruik van duurzaam hout voor de uitbekleding van de gevels in het binnengebied laadt het op met een warme goudgele gloed.



Kitchen garden interior, Garthmyl Hall, Powys, Wales.



Kunstintegration



Giuseppe Penone.



David Nash.

Landschapsintegration

