

Nieuwbouw centrumkerk en herinrichting centrum Waarschoot Stramien cvba 29-09-2003



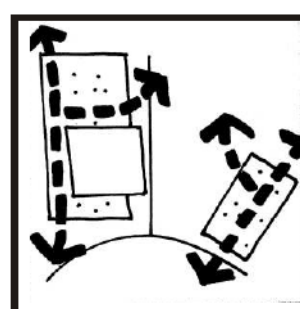
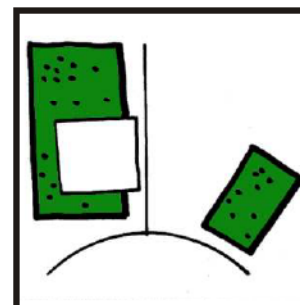
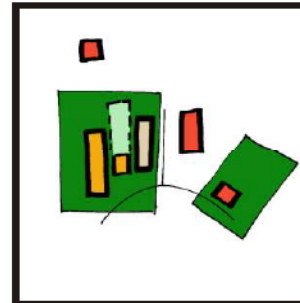
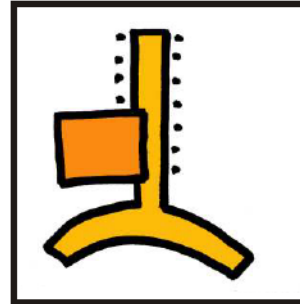
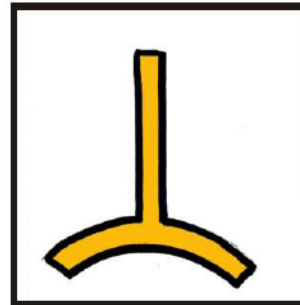
DORPSKERNVERNIEUWING

INLEIDING

De brand in de Sint Ghilieniuskerk heeft de problematiek van de kern van Waarschoot scherp gesteld: de kerk als monumentaal, gesloten en te groot geworden gebouw dat weinig interactie heeft met zijn omgeving, een versnipperd publiek domein, daarenboven niet mooi of aangenaam, verkeer als hinderend gegeven.

Nochtans zien we heel wat kwaliteiten in de beschikbare ruimte van straten, mooie tuinen, harmonische gevelwanden, kleinschalige verbindingen, interessante binnengebieden, bestaande perspectieven...

De uitdaging bestaat er ons inziens dan ook in om de bouw van een nieuwe kerk aan te grijpen als een impuls voor het hele centrum en om de samenhang tussen gemeenschapsvoorzieningen en publieke ruimte kracht te geven.



Y-STRUCTUUR

Het historische stratenpatroon van Schoolstraat en Kerkstraat -na de bouw van het station uitgegroeid tot een Y-vorm- wordt als basisvorm weer sterker in beeld gebracht. Overmatig ruimtegebruik voor de auto wordt hierdoor teruggedrongen. De expressweg is bestemd voor doorgaand verkeer, de dorpskern voor bestemmingsverkeer.

EEN DORPSPLEIN

Een dorpsplein, tussen het gemeentehuis en het kerkgebouw, vormt een nieuwe toevoeging. Restruimten verdwijnen, er ontstaat nieuw publiek domein.

NIEUWE BOUWVOLUMES

De kerktoeren vormt het scharnier waarrond nieuwe gebouwen opgetrokken worden: ten noorden de nieuwe kerk, ten zuiden het cultureel centrum (als tegenhanger van het gemeentehuis aan de overzijde van het dorpsplein).

GROEN DECOR

Een sterke bomenstructuur in de hoofdstraten gaat over in een zachte parkaanleg (achter de kerk door tot aan de bibliotheek) of in bestaande tuinen die deel kunnen worden van het publiek domein (pastorijtuin).

VERBINDENDE LOOPROUTES

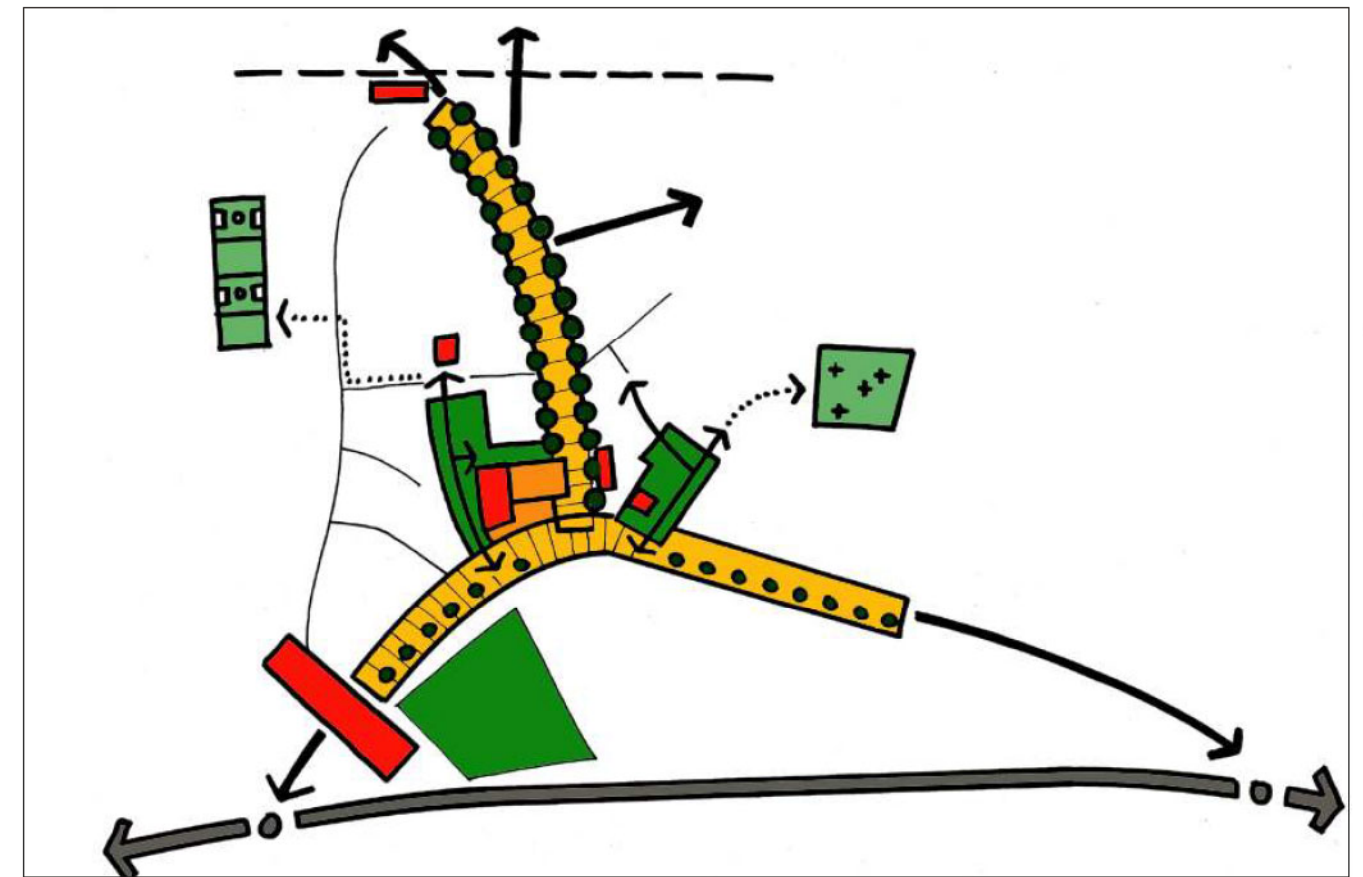
Oude kerkwegels en kleine straatjes worden in een nieuwe vorm aantrekkelijke doorgangen voor voetgangers en fietsers. Het groene, aangename en veilige karakter maken deze patronen erg attractief.

RUIMTELIJK CONCEPT DORPSKERN

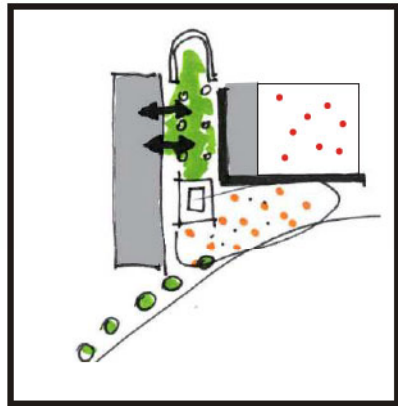
Uit voornoemde basisconcepten ontstaat een nieuwe samenhang voor de kern. Een attractieve hoofdstraat, met een nieuw profiel en dubbele bomenrij tussen dorpsplein en station. Het dorpsplein is het nieuwe hart samen met de nieuw te bouwen gemeenschapsvoorzieningen en het omgevende park.

Schoolstraat en Kerkstraat worden heraangelegd waarbij de versmalde rijbaan is afgestemd op veilig en langzaam toekomstend bestemmingsverkeer. Voetgangers en fietsers krijgen meer ruimte. Een gelijkaardige vloer bindt het gehele centrum.

Bomenstructuren in de straten lopen over in groene ruimten zoals achter de kerk en de pastorie, waarlangs looplijnen voor voetgangers en fietsers verbinding geven met de bibliotheek, de school, achterliggende woonbuurten. Dit patroon kan verder gezet worden in de richting van het kerkhof, de sportterreinen en verder naar de open ruimte rond het dorp.

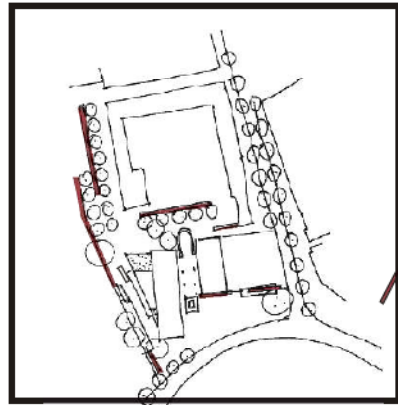


HERINRICHTING CENTRUM



VERNIEUWDE KERK - NIEUW/VERNIEUWD PUBLIEK DOMEIN

Kerktoeren en koor worden bewaard. De toren komt terug in het zicht zoals voorheen. De sloop van de zijvleugels en het dak maken dat de schaalverhoudingen worden hersteld. Het verticale van de toren komt weer in verhouding tot de nieuwe bouwvolumes. Het vernieuwde/nieuwe publiek domein sluit aan bij de sacrale/profane sfeer. Op het plein aan de toren is er ruimte voor ceremonies, napraten, toekijken... Het plein tussen cultureel centrum en gemeentehuis biedt plaats voor manifestaties, markten, kermis, car-wash van de chiro, optredens... De wand tussen beide ruimten creëert een zone met fietsenparking, telefooncel, infobord, bushaltes, een postbus...



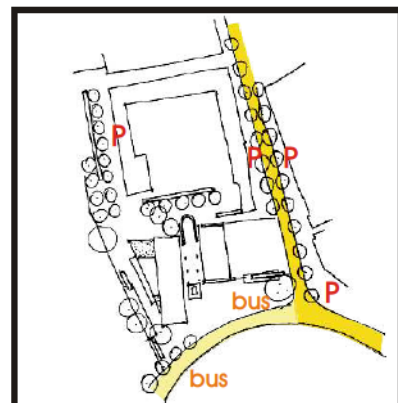
WANDEN BEGELEIDEN

De nieuwe gebouwen vormen wanden rond de oude kerkmuren. De oude tuilmuren (voormalig kerkhof, erfscheidingen) zijn niet langer scheidend maar verbindend. Ze ondersteunen en begeleiden de kleinschalige verbindingen in het centrum.



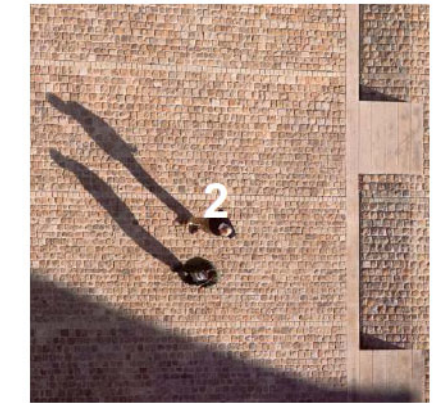
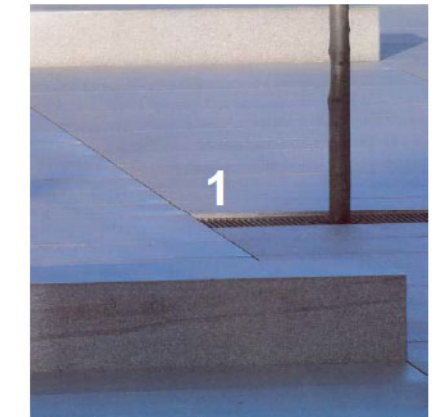
STERKE GROENSTRUCTUUR STERKE BELEVING

De luchtige dubbele bomenrij in de Stationsstraat wordt onderbroken ter hoogte van het nieuwe plein. Dit versterkt de binding plein/straat. Eén grote zware boom op de hoek Kerkstraat-Schoolstraat-Statiestraat markeert dit scharnierpunt. Schoolstraat en Kerkstraat worden levendiger door een enkelvoudige bomenstructuur.



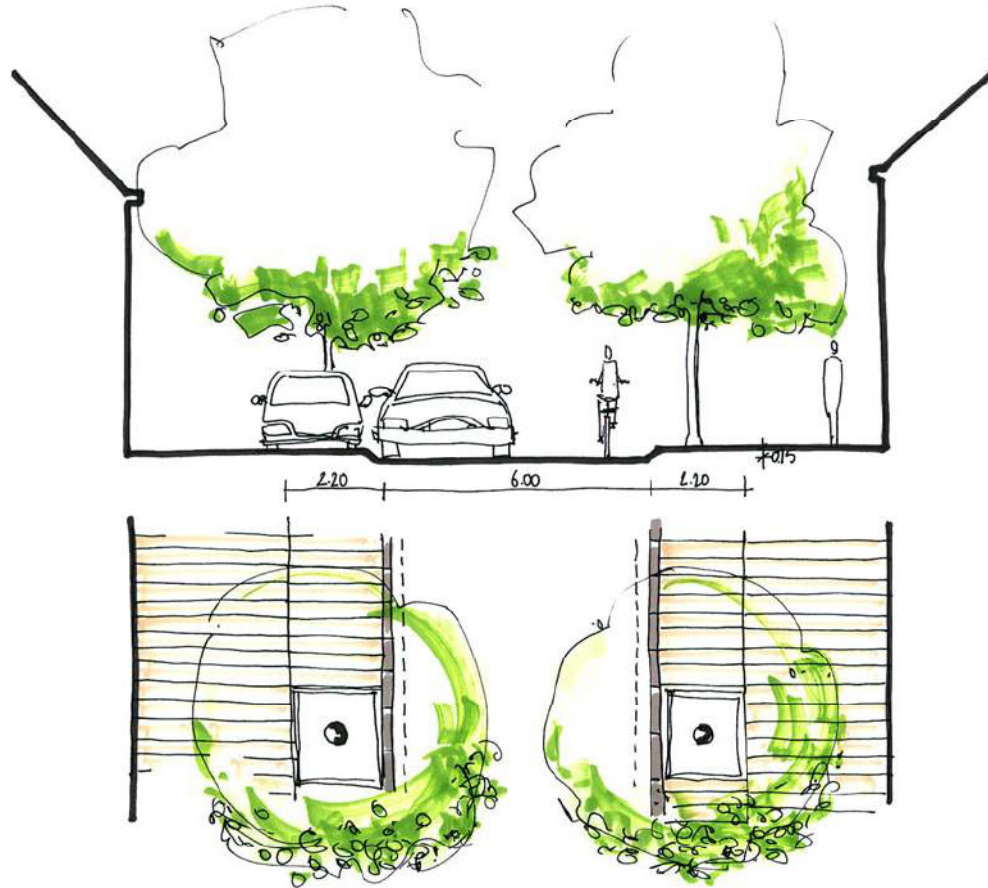
VERKEER OP MAAT VAN WAARSCHOOT

Bij traag autoverkeer is "gemengd verkeer" het veiligste systeem in een dorpscentrum. Een profiel van 5.50 m volstaat, ook voor busvervoer, laden en lossen. Een eenvoudig T-kruispunt levert een veilige en ruimtelijk goed inpasbare oplossing. In de drie hoofdstraten wordt in ruime mate parkeergelegenheid voorzien zodanig dat het dorpsplein parkeervrij is. De bushalte op de hoek zit pal in het centrum. In de doorgang achter de kerk is ruimte voor extra fietsenparkings en ook een aantal parkeerplaatsen (zijde Nieuwstraat). Nijverheidsstraat, Veldstraat, Nieuwstraat zijn ingericht/ in te richten als woonstraat

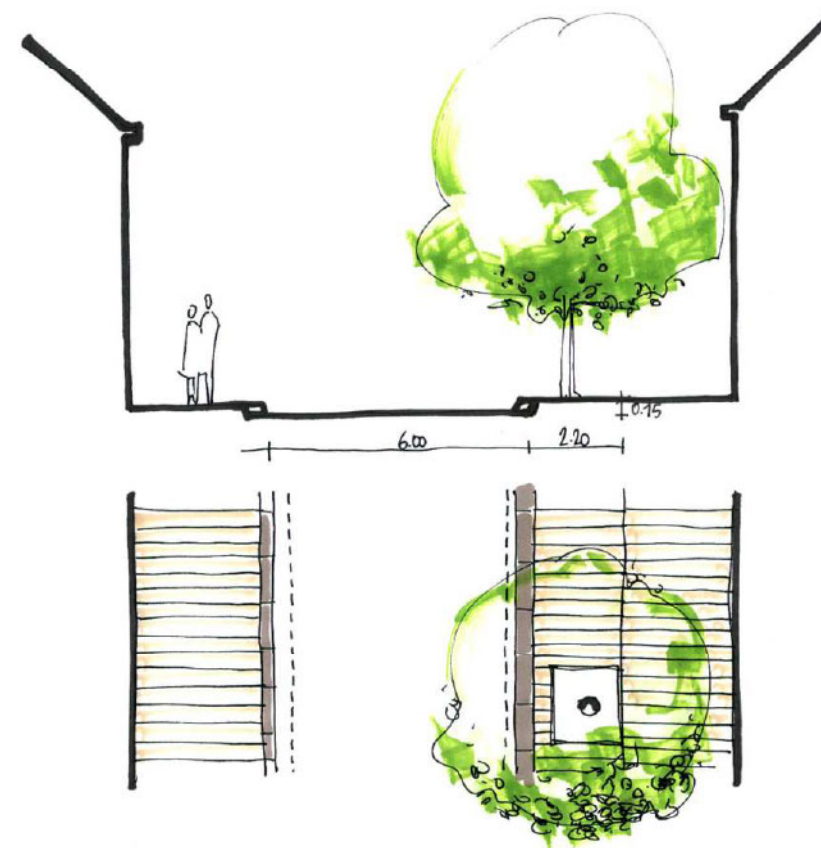


HERINRICHTING CENTRUM - PROFIELEN

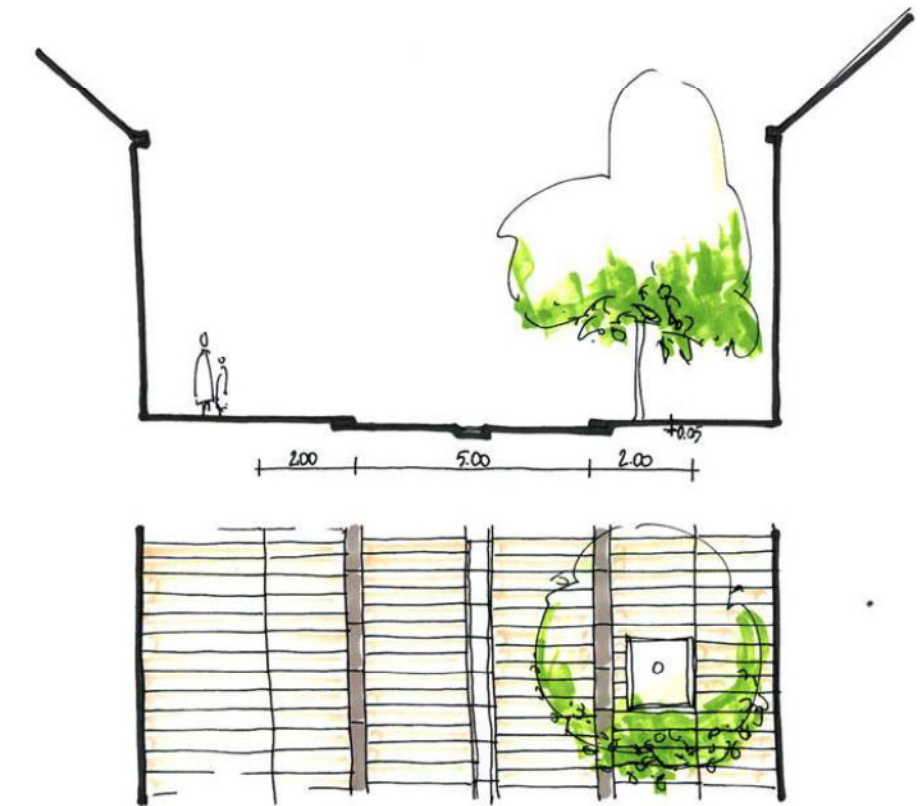
STATIONSSTRAAT



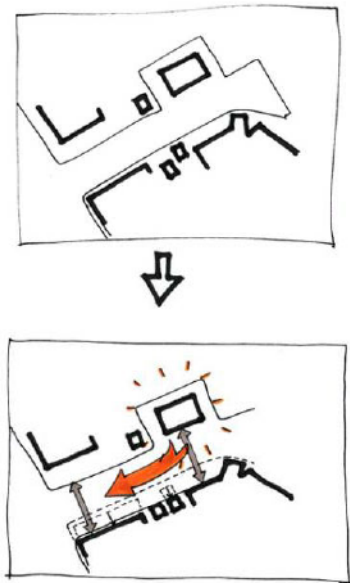
KERKSTRAAT



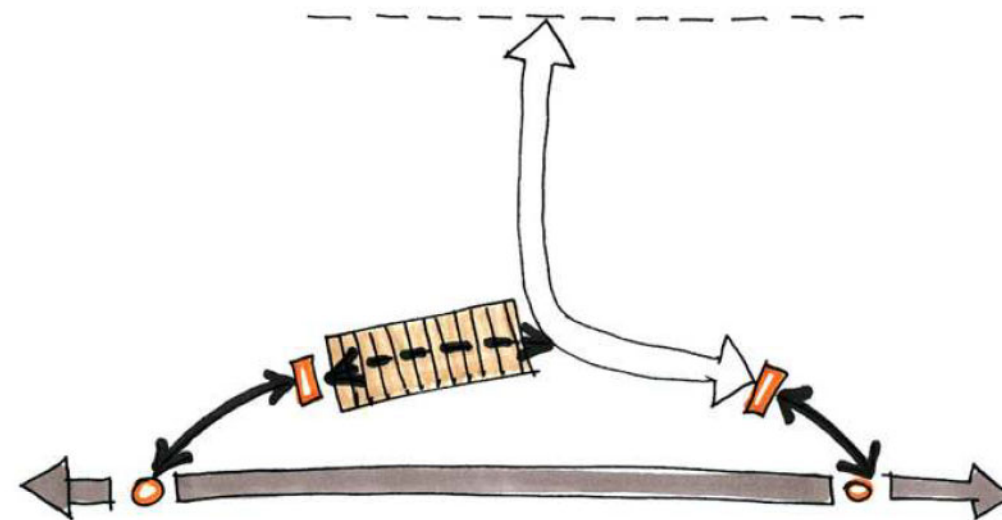
SCHOOLSTRAAT



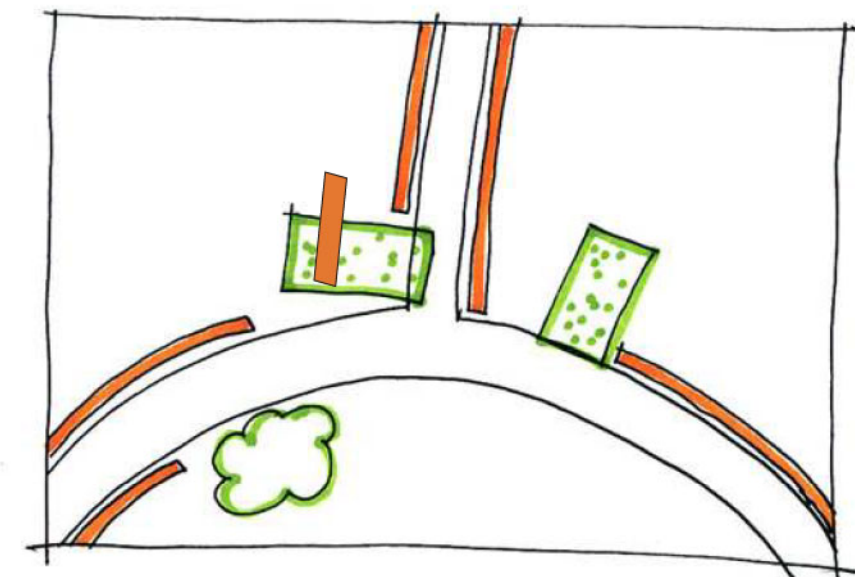
ONTSLUITING BRANDWEER



VERKEERSCIRCULATIE



PARKEERSHEMA



NIEUWBOUW CENTRUMKERK

CONCEPTEN

DE "OORSPRONG" ALS BASIS
EEN SACRALE RUIMTE

EEN NIEUWE KERK TEN NOORDEN
VAN DE "OORSPRONG"

EEN CULTUREEL CENTRUM ALS EEN
"DERDE" VOLUME GERICHT OP EEN
ZUIDELIJK GELEGEN PLEIN

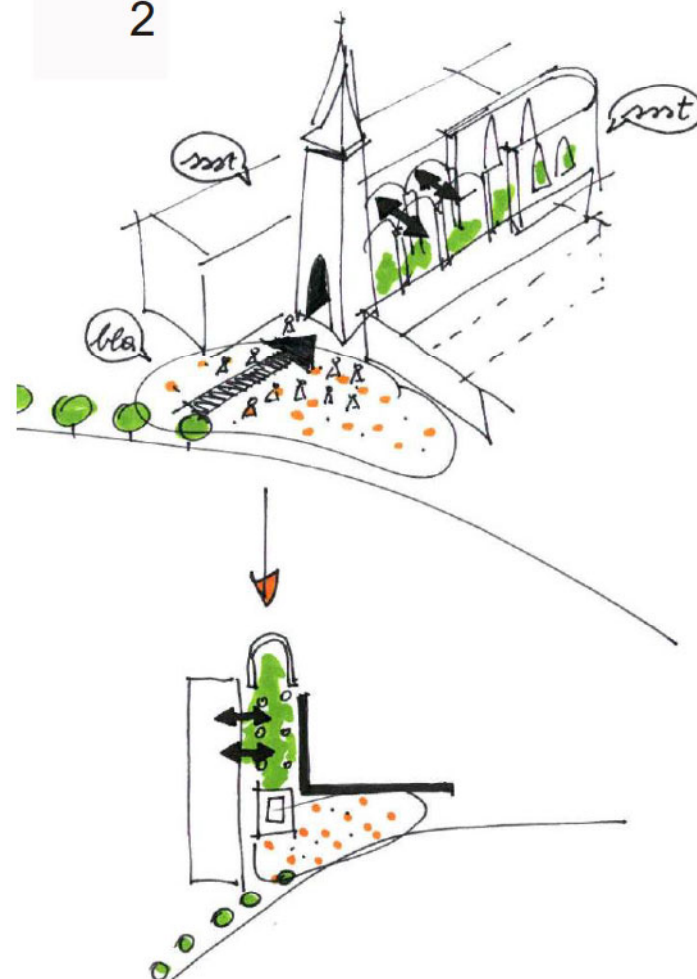
FLEXIBILITEIT / DUURZAAMHEID IN
GEBRUIK, NU, LATER EN LATER-LATER

De kerk heeft een driedellige geleding: winterkapel, kerkruimte, catecheseruimte-sacristie. Ze kunnen geschakeld of gescheiden. Stel dat ooit de kerkfunctie vervalt, dan kan ze gebruikt als tentoonstellingsruimte, kunstgalerij, muziekruimte, theater, in samenhang met het cultureel centrum. De winterkapel blijft altijd een religieuze ruimte, gesymboliseerd door de kruisvorm in het betonreliëf van de straatgevel.

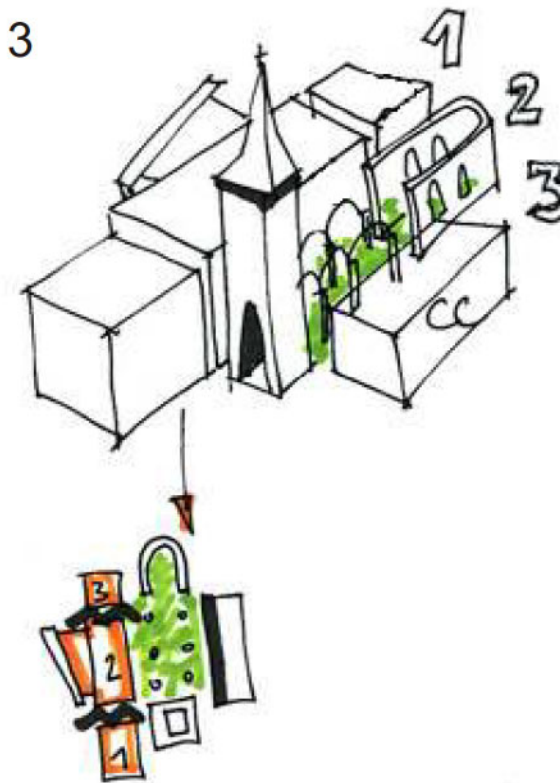
1



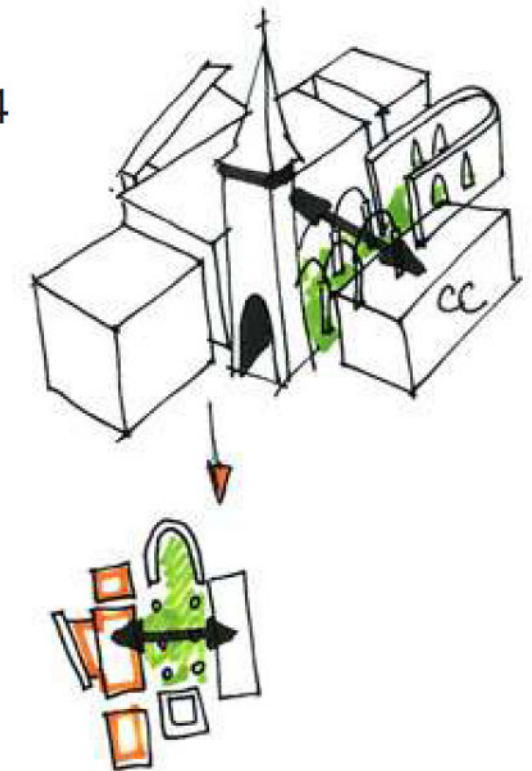
2



3



4



NIEUWBOUW CENTRUMKERK



ARCHITECTURALE OPBOUW KERK EN CULTUREEL CENTRUM

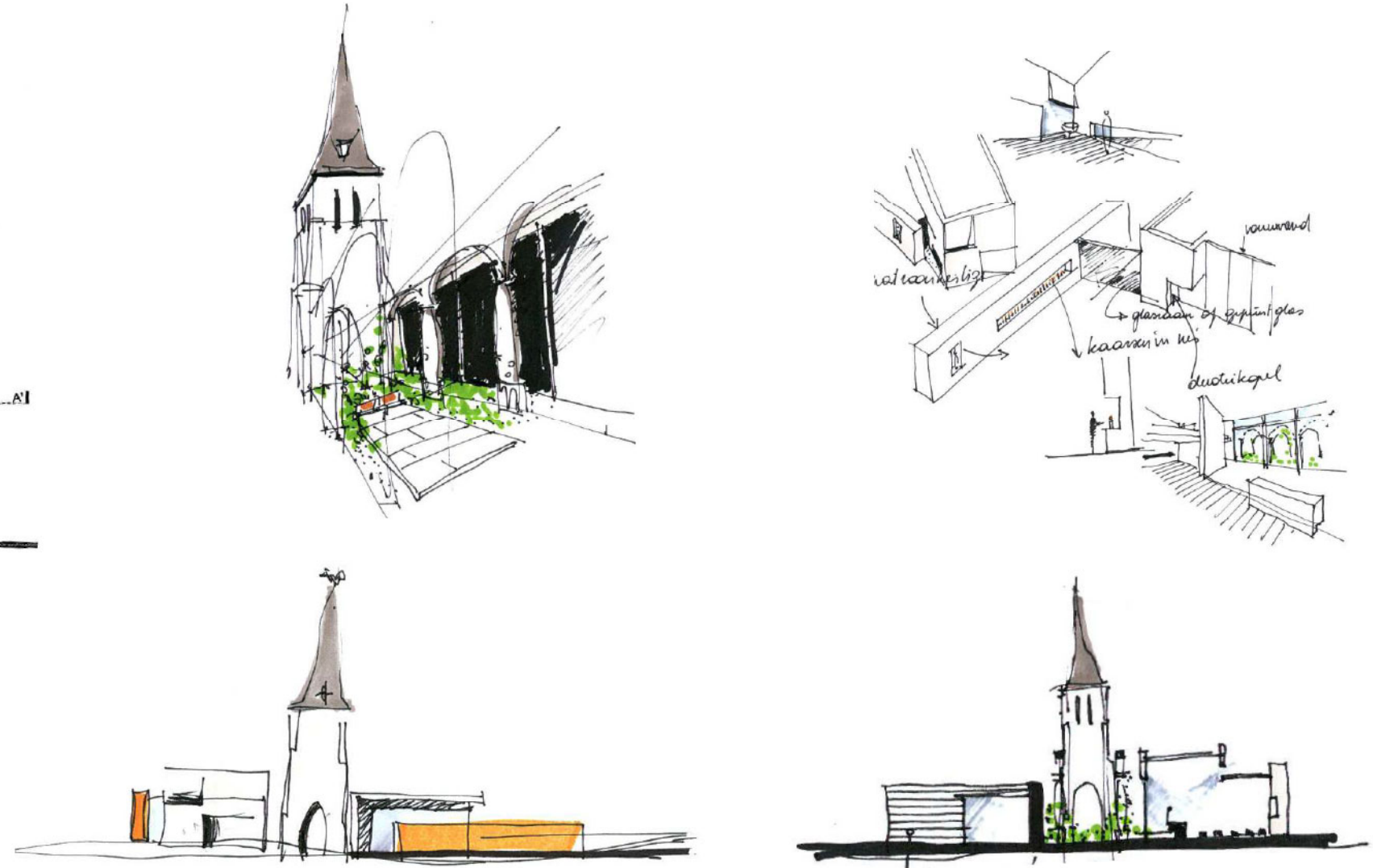
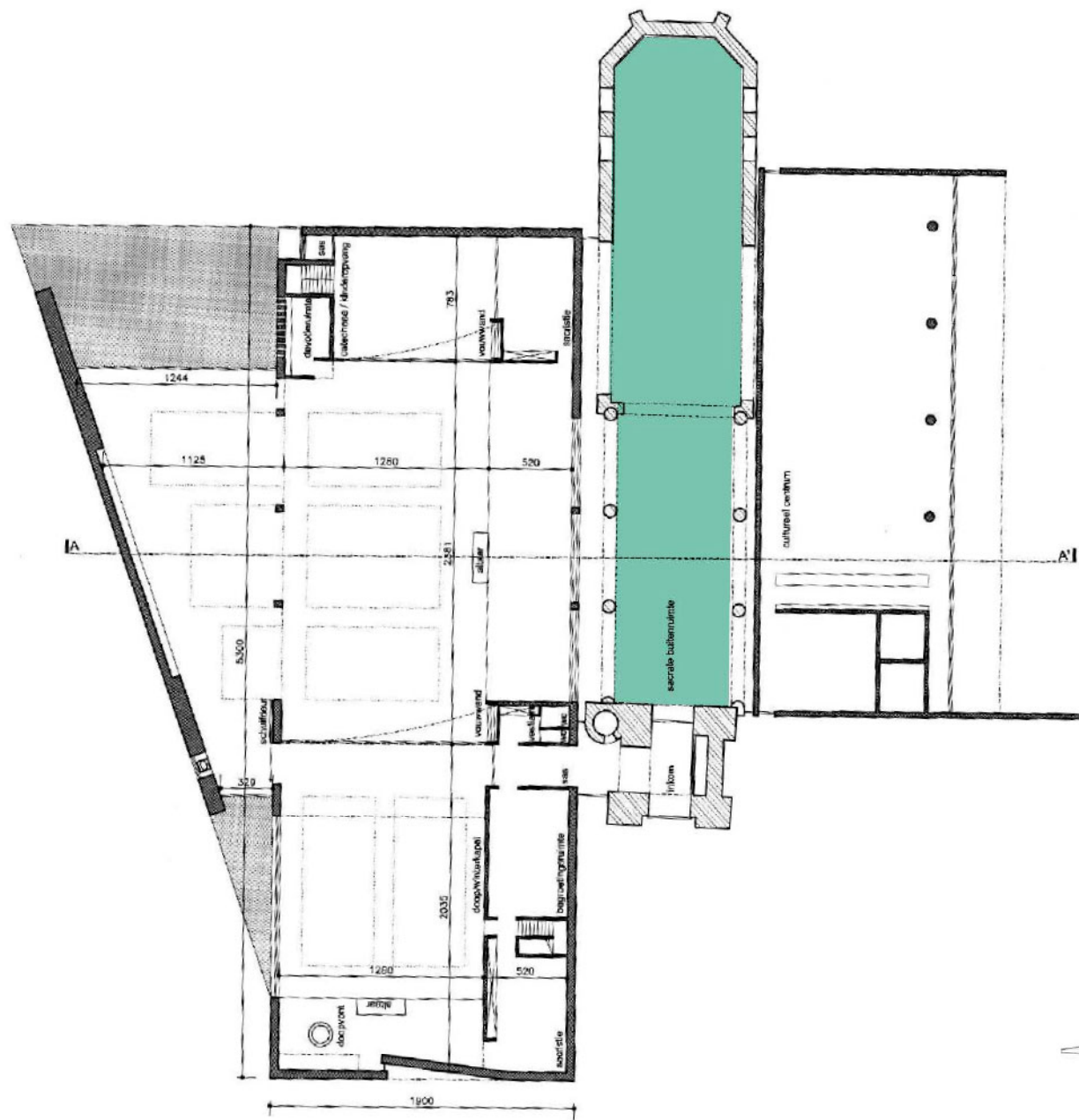
De nieuwe **kerk** is opgebouwd als een eenvoudig balkvormig basisvolume. Een schuine vleugel verruimt de kerk en biedt uitzicht op twee waterpartijen.

Opeenvolgende ruimtes leiden tot een opeenvolgende scenografie. Toegang via de toren biedt uitzicht op de sacrale binnentuin. Een gaanderij, met op het eindpunt het beeld van de patroonheilige, geeft toegang naar kerkruimte en kapel. In beide richtingen ontstaat vervolgens perspectief op serene waterspiegels en valt zijdelings daglicht binnen. Het altaar staat op een verhoogd deel. Kerkgangers krijgen een uitzicht op de bewaarde historische bogen en de sacrale binnentuin. Schuifwanden maken kerk, kapel en catecheseruimte indeelbaar. De kerk biedt 392 zitplaatsen, de kapel 144 en de catecheseruimte 60.

De kunstschaten worden in de kerk geïntegreerd. De waardevolle glasramen kunnen in het koor bewaard blijven. Het beeld van de patroonheilige had al een plaats in de nieuwe kerk, waar tevens de schilderijen terecht kunnen evenals het losse meubilair (preekstoel, doopvont en communiebank).

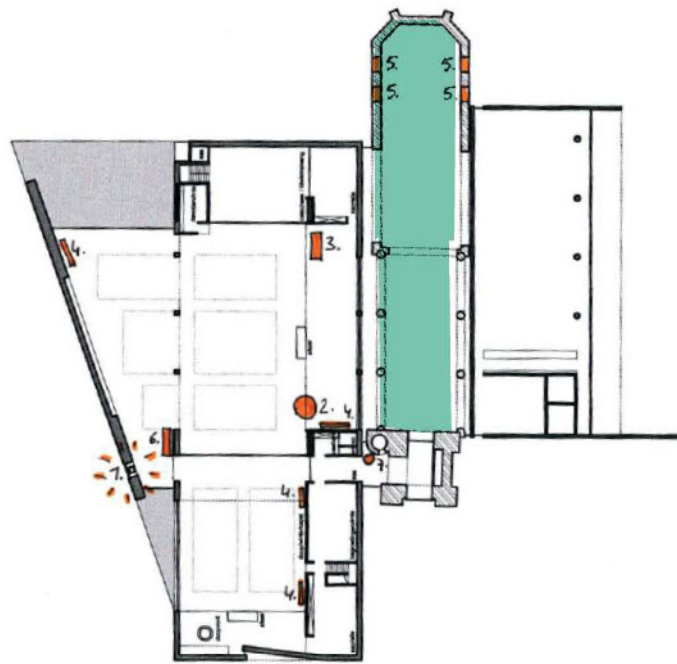
Het **cultureel centrum** is ontworpen als een eenvoudig volume, evenwijdig ingeplant met het kerkship. Waar de achterwand gesloten is -om de rust in de binnentuin te bewaren- is de voorzijde geheel geopend naar het nieuwe plein.

Een centrale zaal is voorzien over een dubbele hoogte en biedt ruimte voor voorstellingen, feesten, tentoonstellingen en andere culturele activiteiten. De zijruimtes over twee lagen herbergen de technische ruimtes en de bijbehorende kantoren.



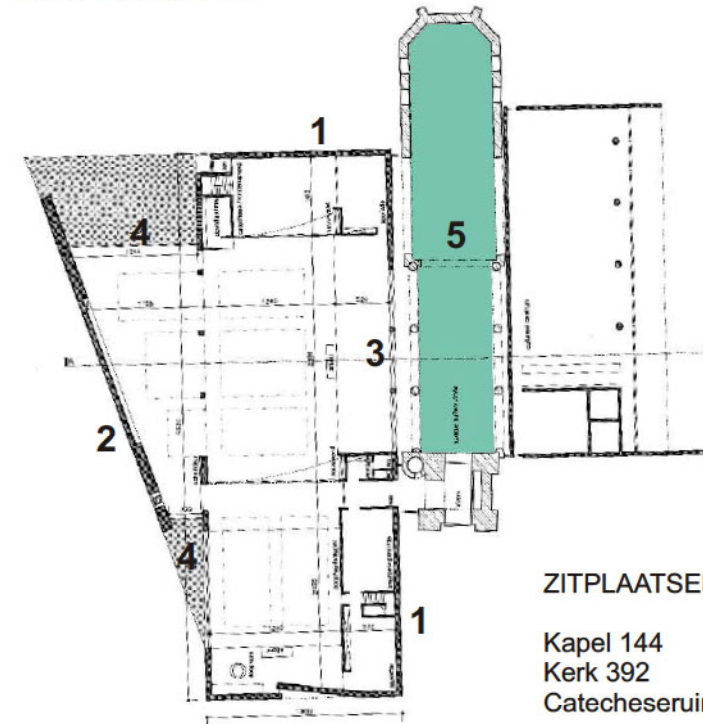
KUNSTPATRIMONIUM & MATERIALEN

INTEGRATIE KUNSTPATRIMONIUM NIEUWBOUW CENTRUMKERK



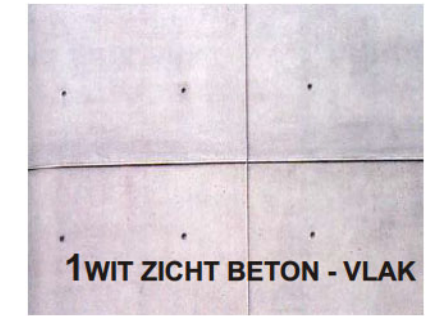
- 1 marmeren beeld patroonheilige St. Ghislenus
- 2 restant kuip van de predikstoel
- 3 communiebank
- 4 verschillende schilderijen
- 5 glasramen uit het hoogkoor
- 6 biechtstoel
- 7 zwartmarmere doopvont

MATERIALEN



ZITPLAATSEN

- Kapel 144
- Kerk 392
- Catecheseruimte 60



1 WIT ZICHT BETON - VLAK



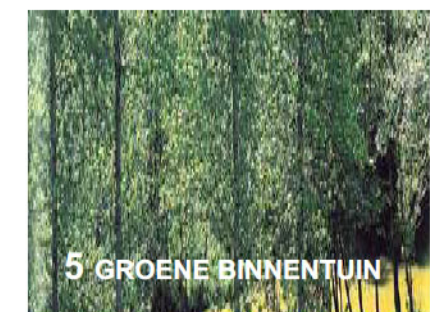
2 ZICHT BETON - RUW



3 STALEN RAMEN



4 GEPRINT GLAS



5 GROENE BINNENTUIN

