

**BIBLIOTHEEK**

PLATFORM\_IDEENPARK\_HART\_ZIN\_BILLBOARD

**DIALOG**

**WAT  
WAAROM**

**+**

# DIALOOG MET DE GEMEENSCHAP\_PLATFORM

wonen, leven, sporten, ontspannen, welzijn, kunst, cultuur, verplaatsen, werken, ondernemen, leren, studeren

van een verzamelplaats voor het boek naar een ontmoetingsplaats voor **ideeën**

# DIALOOG MET DE GEMEENSCHAP

door opkomst en toename van mobiliteit, virtuele ruimte, globalisering van de markt, technologische vernieuwingen, overheidspolitiek op Europees niveau, ...

verdwijnen aloude zekerheden, gevolg :  
maatschappelijke stuurloosheid en angst

## de BIBLIOTHEEK

is een nieuw adres voor de burger, een interactief huis voor de gemeente, een plek voor het gemeentelijk debat, een verzamelplaats van regionale ideeën en culturen, een verstrooier van lokale gedachten, denkbeelden, kennis en dromen

er wordt gepraat over wonen en leven, over zorg en welzijn, over kunst en cultuur, leren en studeren, toerisme en vrije tijd, sport en hobby, verkeer en vervoer en werken en ondernemen ...

ze krijgt een actief geëngageerde, begeleidende, strategische en visionaire taak en het passief verschaffen van informatie wordt verruimd tot het actief overdragen ervan

het gebouw spreekt en is er de verkondiger van en  
de architectuur van de bibliotheek is letterlijk levendig


## PLATFORM

# DIALOOG MET DE BURGER\_IDEENPARK

<b>LIOTHEEK BLANKENBERGE OPEN</b>
zonder chique of elitair te zijn, dient ze radicaler
aan de eisen van onze tijd kan alleen met originele <b>antwoorden</b> voldaan worden
<b>omdat het absurde en het frustrerende juist poëtische reacties kunnen</b>
heeft in een actieve dialoog met de geschiedenis een compromisloos antwoord op de omgeving gege
het begrijpen van de visuele relatie tussen <b>boek</b> en gebouw is een bezorgdheid
zijn <b>levendige</b> voorbeelden van organische evolut
<b>OPENBARE BIBLIOTHEEK BLANKENBERGE OPENBARE</b>



de bibliotheek herbergt de <b>SOciale</b> bedrijvigheid van culturele
<b>LIOTHEEK BLANKENBERGE OPEN</b>
wonen, leven, sporten, ontspannen, welzijn, kunst, cultuur, verplaatsen, werken, ondernemen, leren, studeren,
<b>bruikbare glaswanden als visuele filters</b>
het is nu een van de <b>knooppunten</b> geworden van internationale netwerken
en verzamelplaats voor het boek naar een <b>ontmoetingsplaats</b> voor ideeën
<b>GE OPENBARE BIBLIOTHEEK BLANKENBERGE OPENBARE</b>



# DIALOOG MET DE BURGER

## de BIBLIOTHEEK

creëert de verbinding tussen het publieke en het private, tussen gebruikers en bewoners, tussen leveranciers en klanten, tussen verschillende ruimtelijke schalen, tussen stad en land; ze gaat om met haar relaties eerder dan met definities, werkt analyserend eerder dan probleemoplossend

ze is het plein dat gestructureerd wordt door het 'ontgrenzen' van publiek-private domeinen

ze wordt verzelfstandigd als een nieuw stedelijk platform, forum, een markt, een sociaal tapijt, een stedelijk interieur; onder dak dus deze keer en warm

ze voorziet veel aanpasbare ruimte, permanent of tijdelijk; leesruimtes, stille studiezalen, speelplekken, onthaalfuncties; afdelingen worden afgewisseld met alledaagse activiteiten, een lichte caféfunctie -de ontmoetingsplek bij uitstek!-, met lezingen, exposities, (cfr virgin megastores, ...), ze is macro-flexibel

het is de enige openbare plek waar de bezoeker nu eens niet op zijn commerciëel potentiëel wordt aangesproken; een plek die niet afleidt maar inspireert

het gebouw genereert, ze is de horizontale brede warme drager van een samenleving en de architectuur van de bibliotheek is letterlijk macro-flexibel

## IDEENPARK

# DIALOOG MET DE BEZOEKER\_HART



# DIALOOG MET DE BEZOEKER

## de BIBLIOTHEEK

draagt een nieuwe sociale ruimte met een nieuwe sociale dimensie : ze opent zich naar alle doelgroepen, biedt plek aan elk sociaal evenement; ze bevordert hierdoor onderlinge confrontatie, tussen de verschillende bevolkingsgroepen, leeftijden, maten en gewichten, men maakt zich kenbaar en tolereert

ze draagt de grootste doelgroep, de 50+ers, en biedt warmte, gezelligheid en eenduidigheid in de navigatie vanuit het hart van het gebouw

ze trekt de jeugdige groepen aan door frisse, inspirerende communicatie via de gevel, de ademende huid van het gebouw

ze biedt hen een forum door de inplanting van de muziekafdeling, dicht bij de centrale ontmoetingsplek waar ze in veilige groepjes kunnen verzamelen

ze draagt zorg voor de kinderen, met de kinderafdeling dicht bij het hart, het onthaal en met een helling speels bereikbaar

het gebouw ontvangt, ze is de maatschappelijke moeder en de architectuur van de bibliotheek is letterlijk open

## HART



# DIALOOG MET

# HET WOORD\_ZIN

<b>BIBLIOTHEEK BLANKENBERGE OPEN</b>	
zonder chique of elitair te zijn, dient ze radicale	de bibliotheek herbergt de <b>sociale</b> bedrijvigheid van culturele
aan de eisen van onze tijd kan alleen met originele <b>antwoorden</b> voldaan worden	<b>BIBLIOTHEEK BLANKENBERGE OPEN</b>
omdat het <b>absurde</b> en het frustrerende juist poëtische reacties kunnen	wonen, leven, sporten, ontspannen, welzijn, kunst, cultuur, verplaatsen, werken, ondernemen, leren, studeren,
heeft in een actieve dialoog met de geschiedenis een compromisloos antwoord op de omgeving gege	<b>bruikbare glaswanden als visuele filters</b>
het begrijpen van de visuele relatie tussen <b>boek</b> en gebouw is een bezorgdheid	het is nu een van de <b>knooppunten</b> geworden van internationale netwerken
zijn <b>levendige</b> voorbeelden van organische evolutie	van een verzamelplaats voor het boek naar een <b>ontmoetingsplaats</b> voor ideeën
<b>OPENBARE BIBLIOTHEEK BLANKENBERGE OPENBARE</b>	<b>BLANKENBERGE OPENBARE BIBLIOTHEEK BLANKENBERGE OPENBARE</b>

# DIALOOG MET HET WOORD

## de BIBLIOTHEEK

is de omgeving waarin de taal en het woord –in gedrukte en andere vormen- hun onderkomen vinden

ze draagt de taal en het woord als ruggegraat van narratieve navigatie doorheen het gebouw, via horizontale lijnen als zinnen en regels van de gevels en het onthaal naar elke bestemming

zo legt ze een duidelijke semantische link tussen de ‘opgeborgen’ werkelijkheid van de gedrukte gedachte en de ‘zichtbare’ dagdagelijkse realiteit

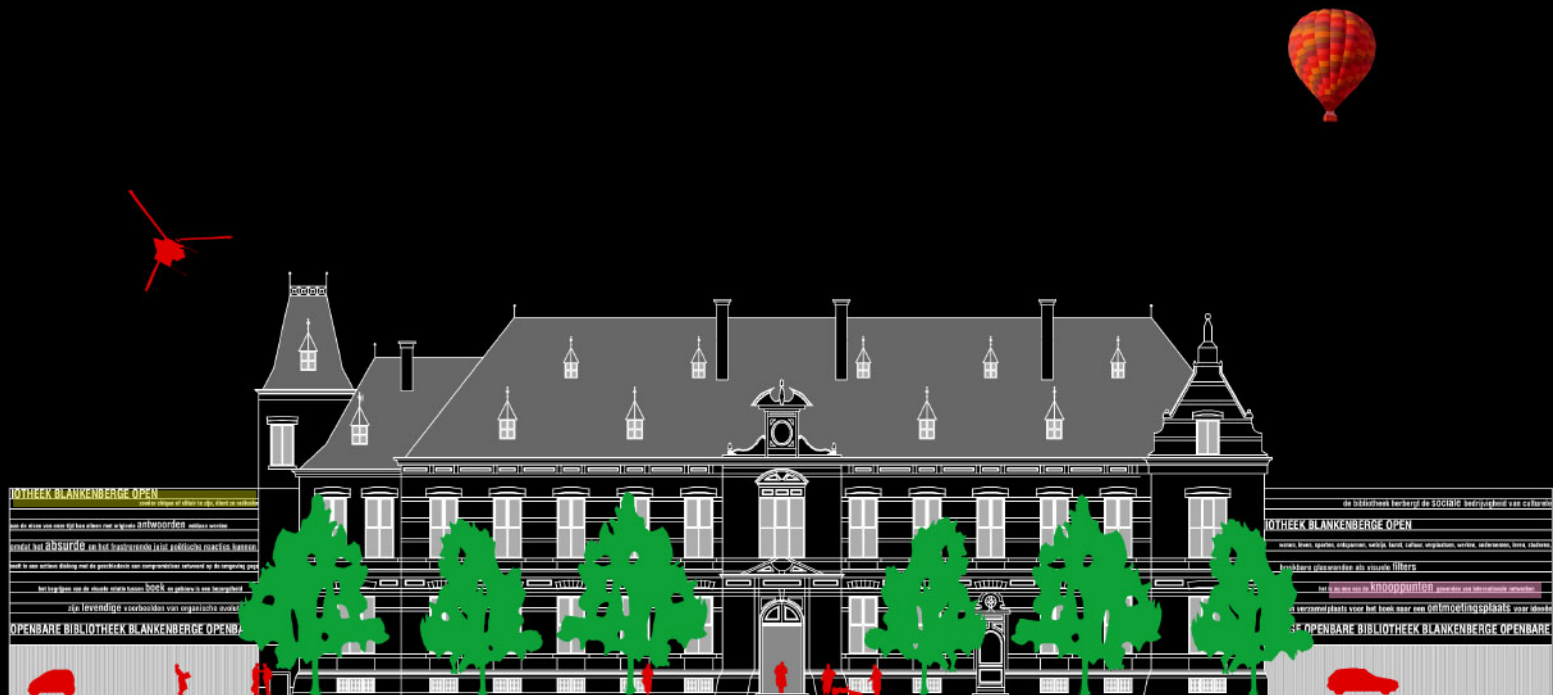
de woorden en citaten als een geheel rondom en doorheen de architectuur fungeren als concrete wegwijzers voor de bezoeker én als een netwerk van referenties, die de ‘sluimerende’ dimensie van de bibliotheek als vergaarpunt van ... aan de oppervlakte haalt en zichtbaar maakt

uit hun oorspronkelijke context gerukt, genereren de woorden, zinnen, citaten in hun onderlinge samenspel nieuwe spanningsvelden, en doorheen het gebouw leggen ze een poëtische toon

het gebouw draagt de woorden, breed en  
de architectuur van de bibliotheek is letterlijk beschrijfbaar

## ZIN

# DIALOOG BINNEN DE ORGANISATIE\_BILLBOARD



# DIALOOG BINNEN DE ORGANISATIE

## de BIBLIOTHEEK

is dienstverlenend onderdeel van een grotere gemeenschap waarin ze lerend en levend aanwezig is om de behoeften ervan te realiseren

ze is een dynamische organisatie die waarneemt en middels relaties en netwerken met de omgeving waarin zij functioneert aantoont dat zij herkenbaar is en relevant

ze identificeert zich door een unieke en flexibele visie en strategie, die zich focust op specifieke marktsegmenten, de ouderen en de jongeren, en specifieke kernactiviteiten hierrond organiseert

ze geeft uiting aan haar houding en visie via haar architectuur, die elke verandering mogelijk maakt en zich aanpast aan haar behoeften van micro- en macro-flexibiliteit

ze communiceert haar identiteit via de regel, de zin en het woord, heel horizontaal via buiten- en binnenfacades

ze signaleert nieuws, activiteiten en evenementen via de gevel als billboard, dynamisch en interactief

het gebouw filtert identiteit en  
de architectuur van de bibliotheek is letterlijk verstrooier

## BILLBOARD

**ARCHITECTUUR**

# MAXIMALISEREN

de gevels worden opgeladen en fungeren als billboard (straatgevel) en als drager van info (binnengevel)  
de ontwikkeling hiervan wordt louter functioneel van binnen naar buiten gedacht en op mensenmaat; het resultaat is een gevel als 2D-drager van informatie. het programma wordt van binnenuit maximaal tot de uiterste contouren van het project geprojecteerd

door het verhogen van het gelijkvloerse niveau tot op +2.25 sluit dit maximaal aan op de laagste te bebouwen eerste verdieping van de nieuwe zijpercelen  
deze worden vanuit het hoofdvolume bereikbaar met een helling

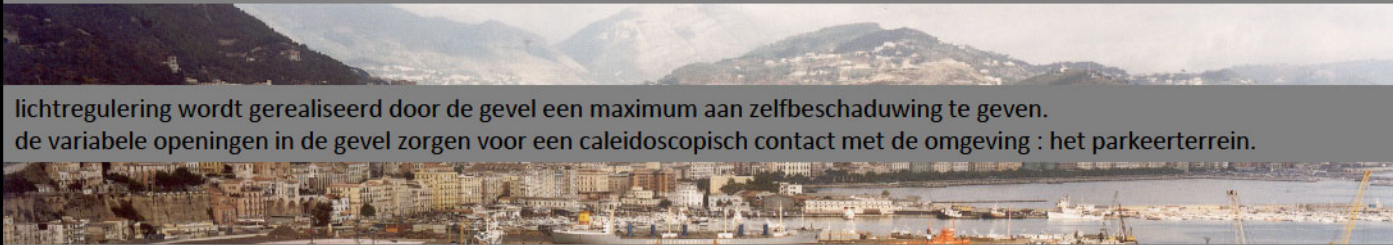
deze ingreep creëert vanuit het verhoogde gelijkvloerse niveau twee basisplatformen, pleinen, fora, ..  
het volume achteraan ontstaat vanuit de bestaande structuur; de oorspronkelijke achtergevel wordt uitgehold tot nieuwe portieken en wordt 1.90 m verschoven tot op de perceelsgrens.  
zo ontstaat een brede circulatiezone die maximaal wordt opgeladen tot onthaal (0), ontmoetingsruimte (+1)  
van hieruit worden de sanitaire kernen en de vluchttrappen bereikbaar





# FILTER

lichtregulering wordt gerealiseerd door de gevel een maximum aan zelfbeschaduwing te geven.  
de variabele openingen in de gevel zorgen voor een caleidoscopisch contact met de omgeving : het parkeerterrein.

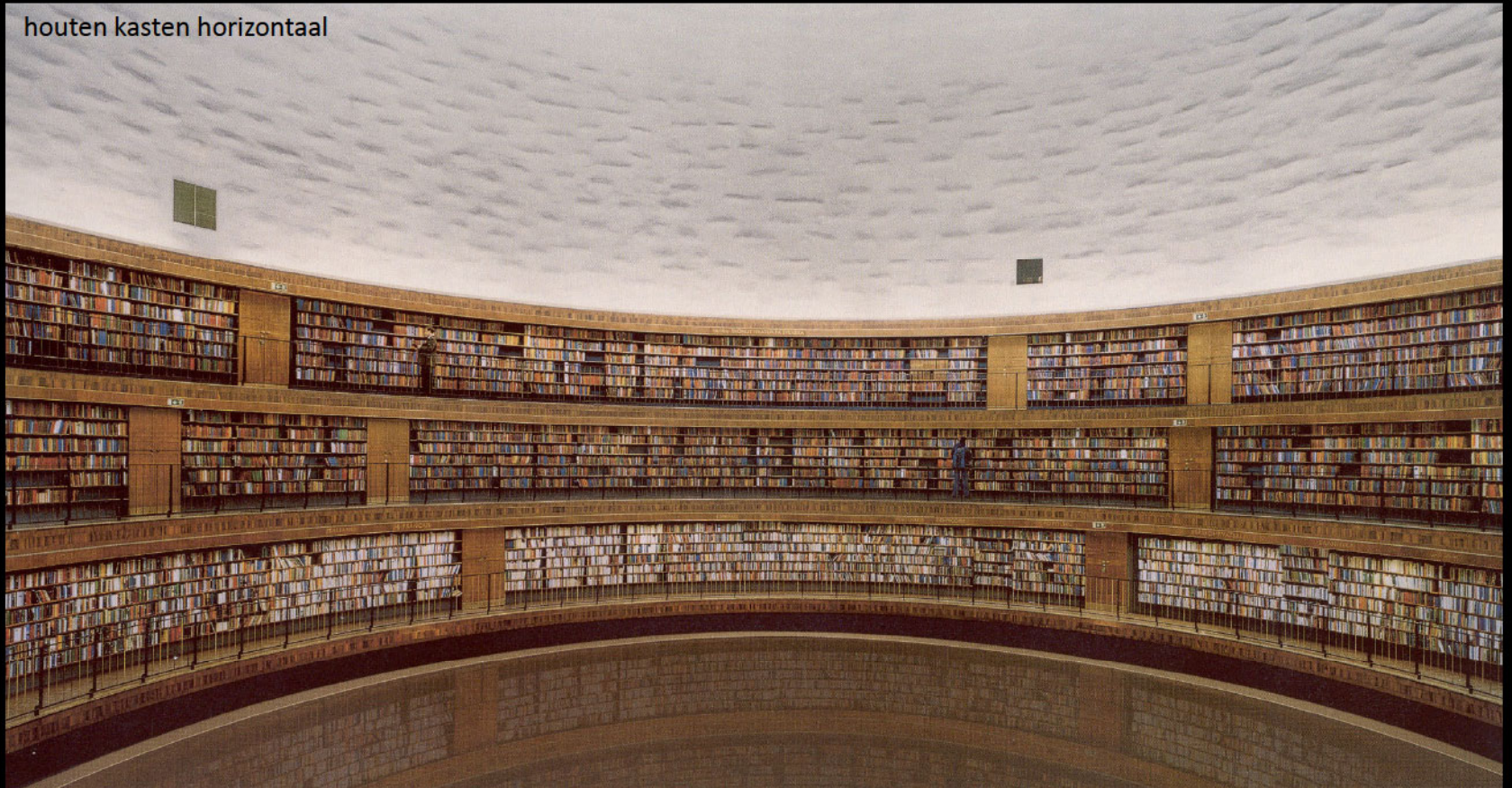






lichtmanipulatie

houten kasten horizontaal



houten kasten houden boeken zoals oude houten lijsten

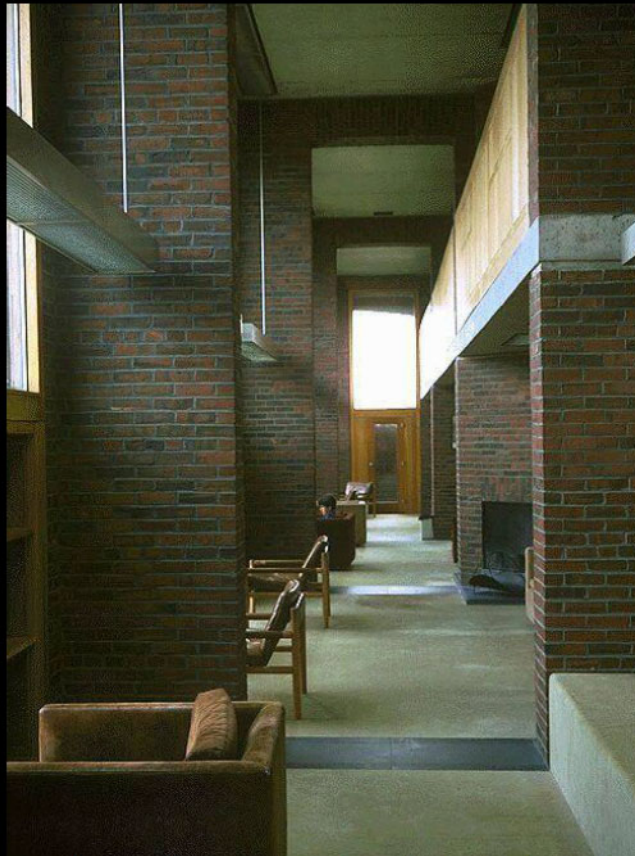


houten kasten aanpasbaar aan behoeften – voor kinderen : kleur





kasten aanvullen met dikke 'lambrizingen' voor licht, akoestiek en mensenmaat

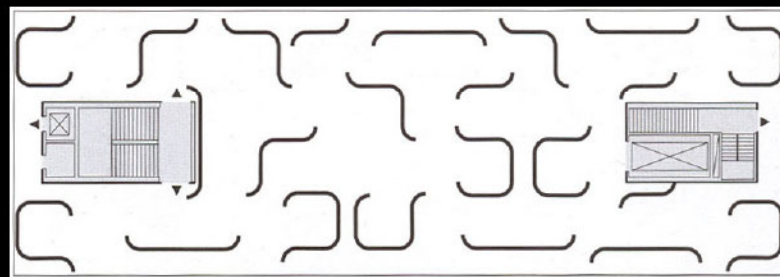
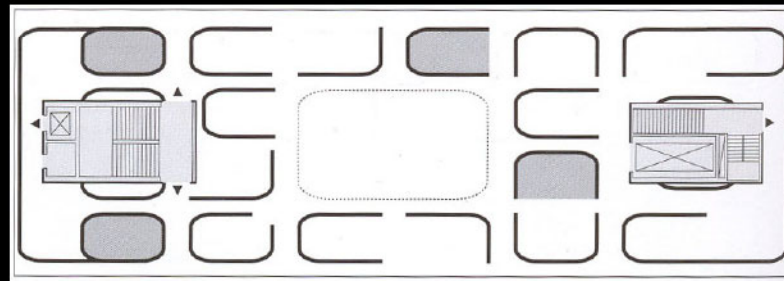
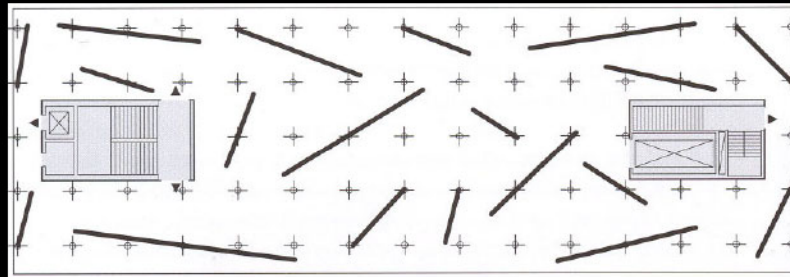


wanden : creëren van leesnissen in de voorkamers



wanden : creëren van kleurige, akoestische bots- en knuffelmuren voor kinderen

creëren van verplaatsbare plekken door losse wandopstellingen





creëren van verplaatsbare plekken door tapijten

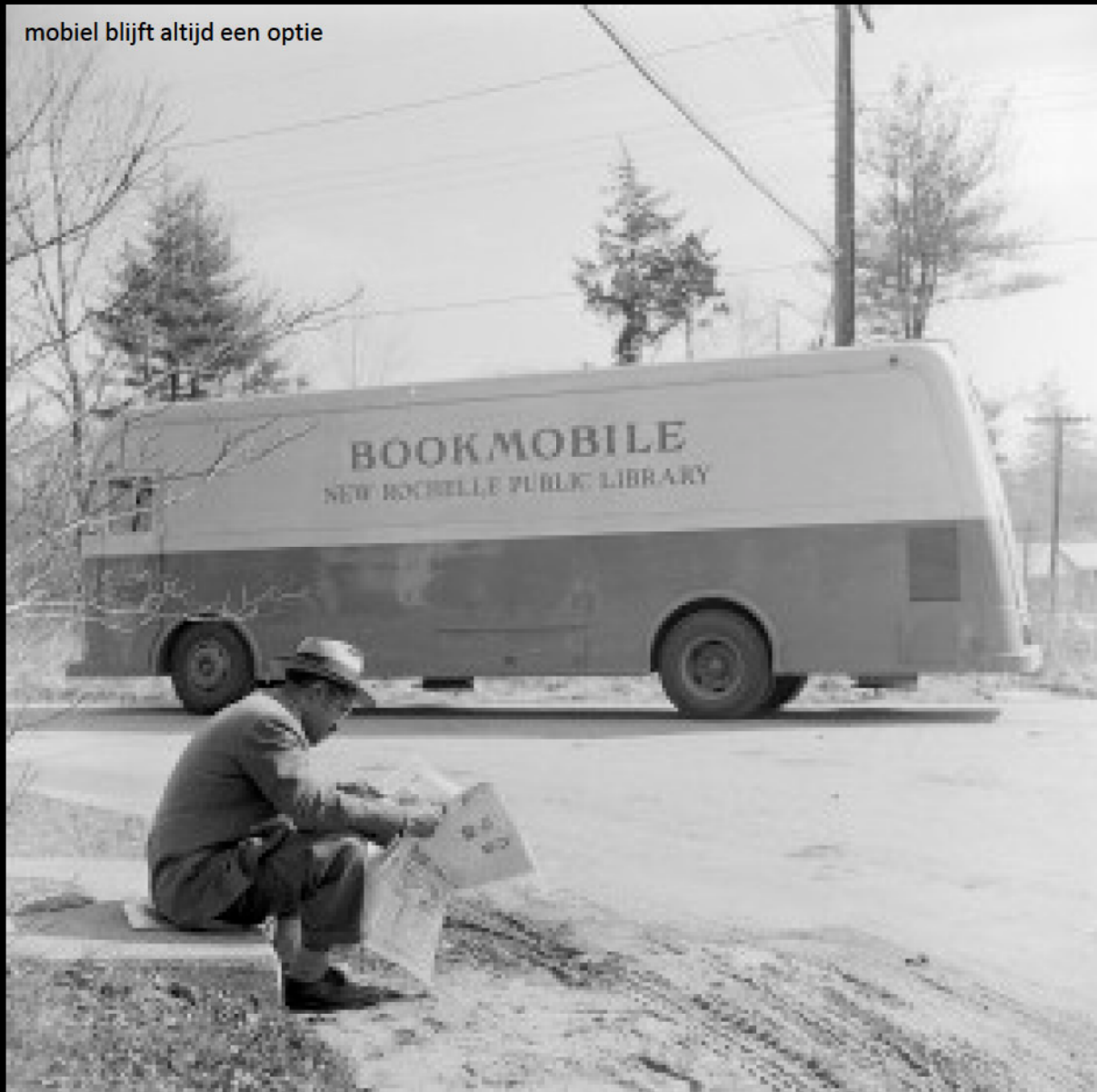




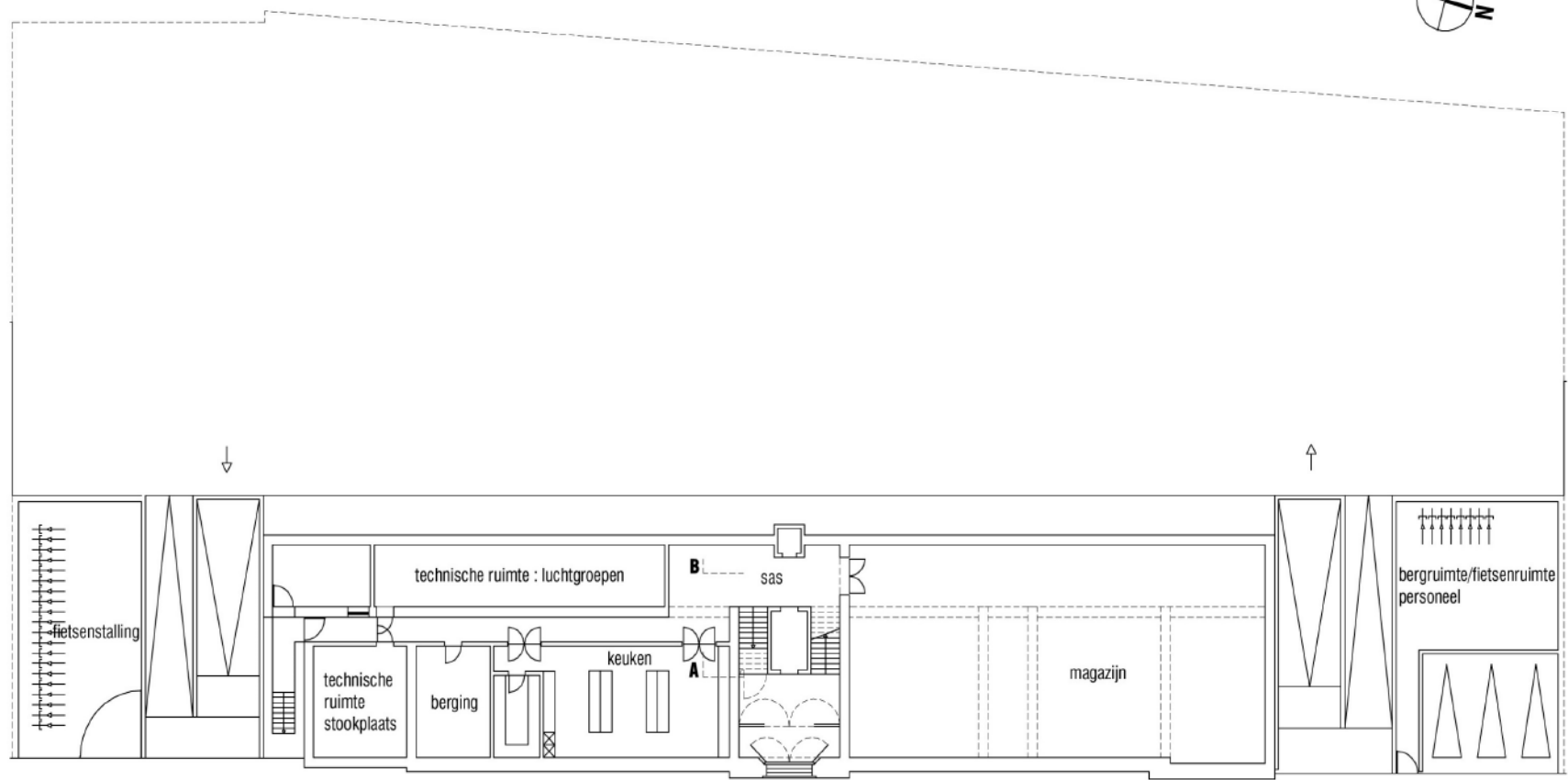
interieurobjecten : stijlen speels combineren



mobiel blijft altijd een optie

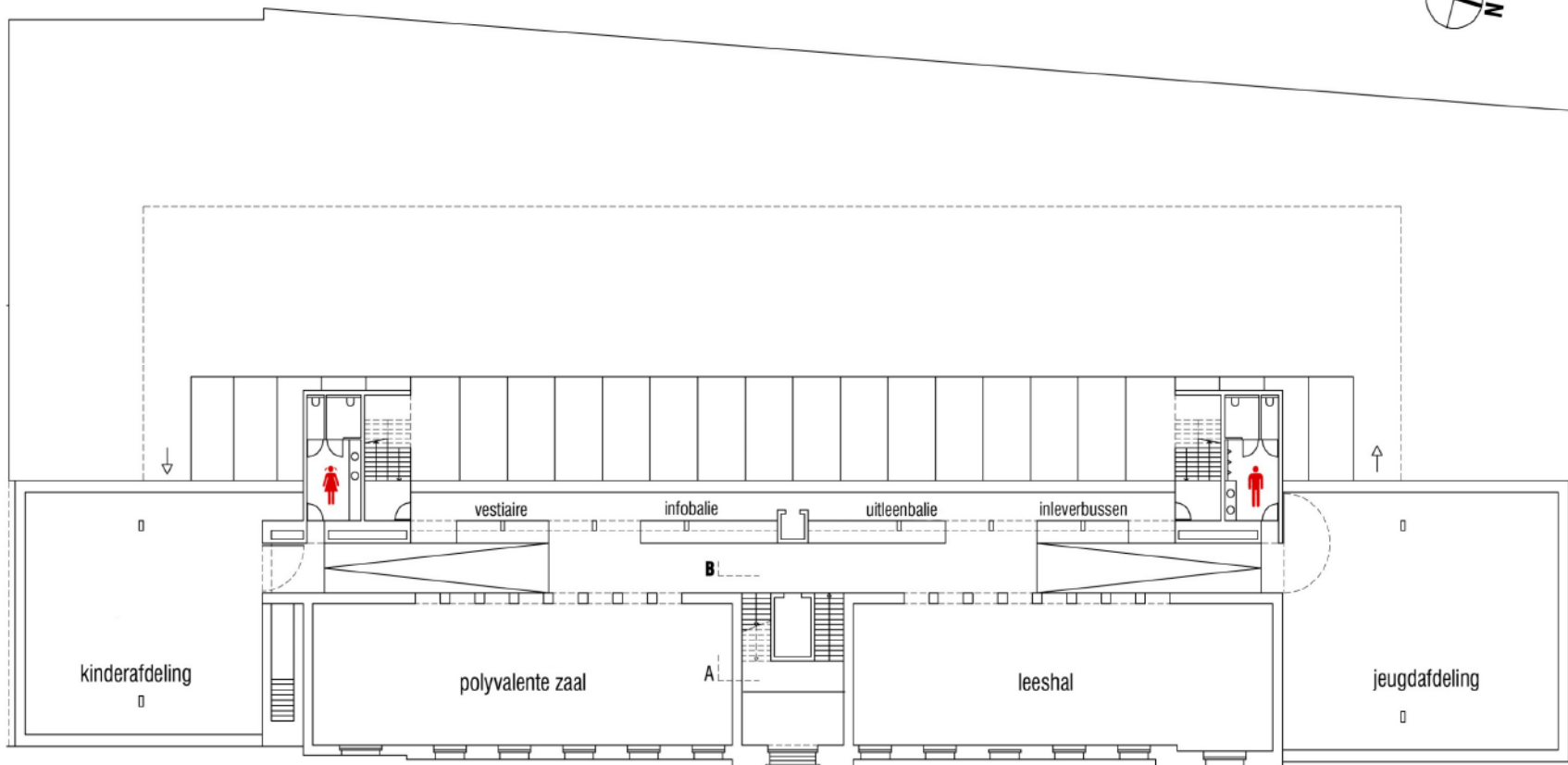


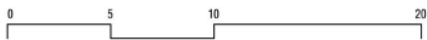
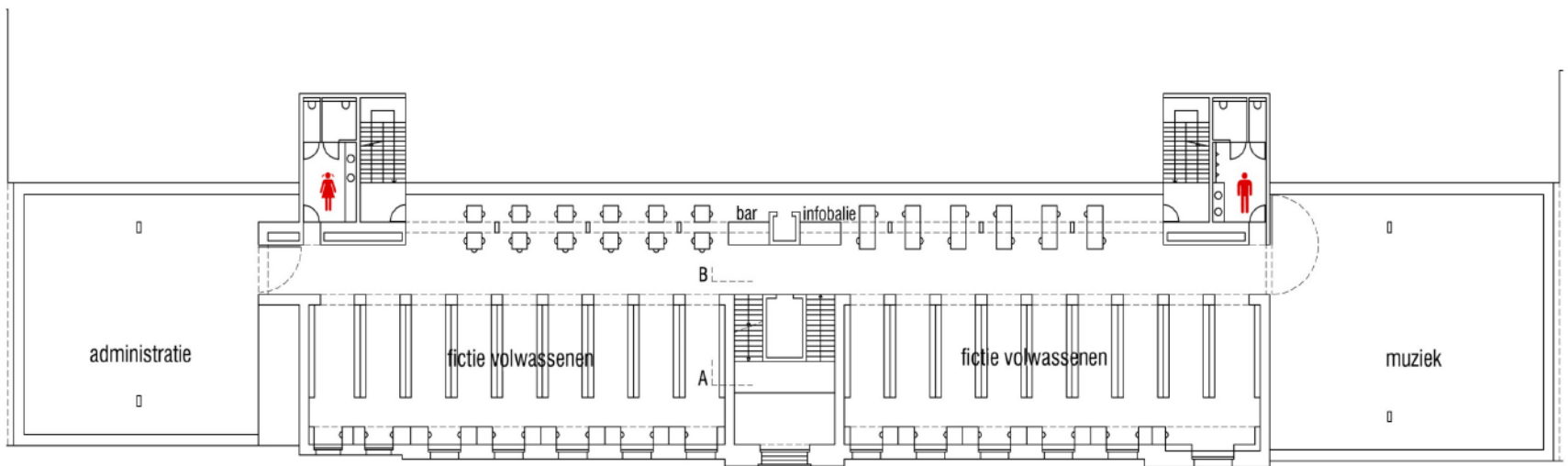
**PLANNEN**



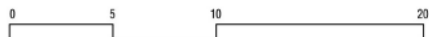
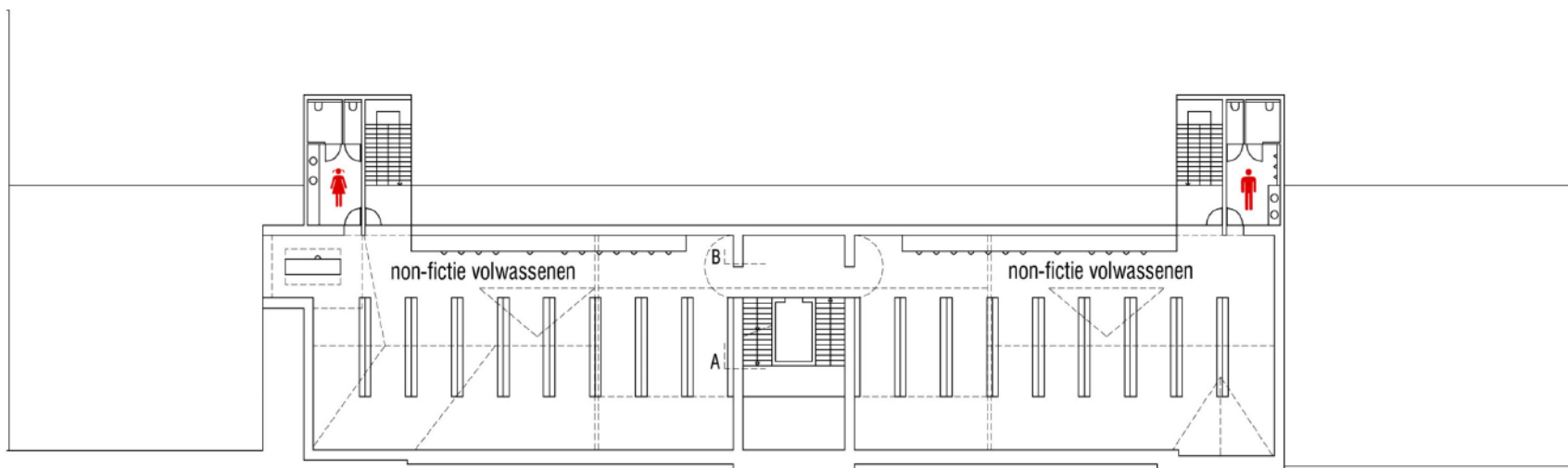
ONDERWIJSSTRAAT

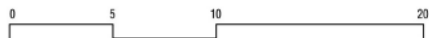
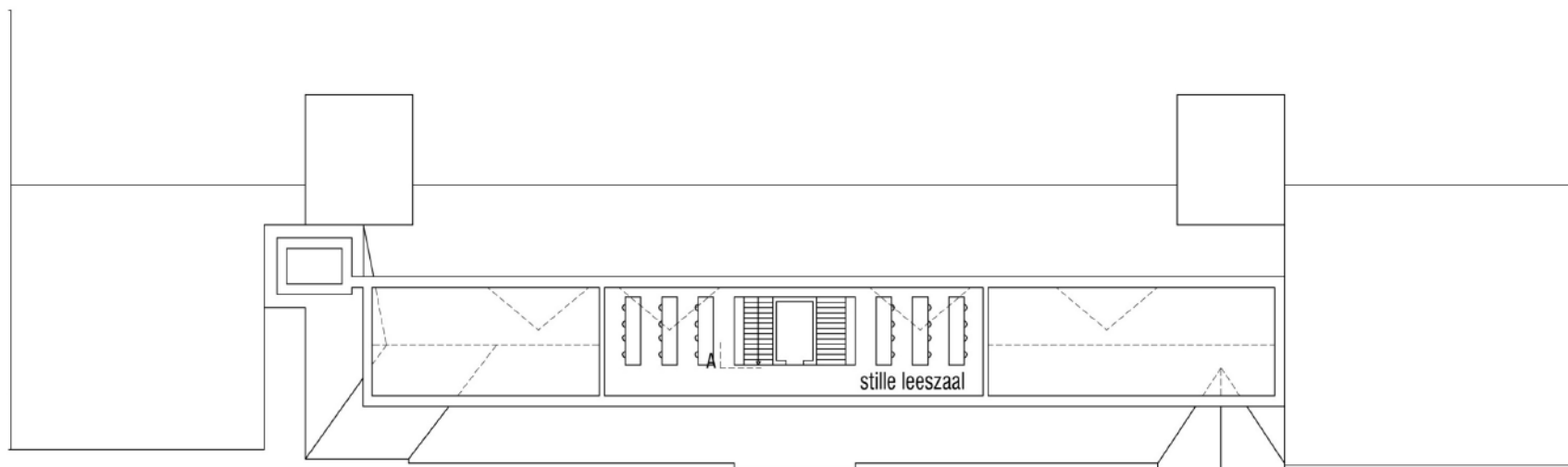
straatniveau/-1 / -0.95/0.00

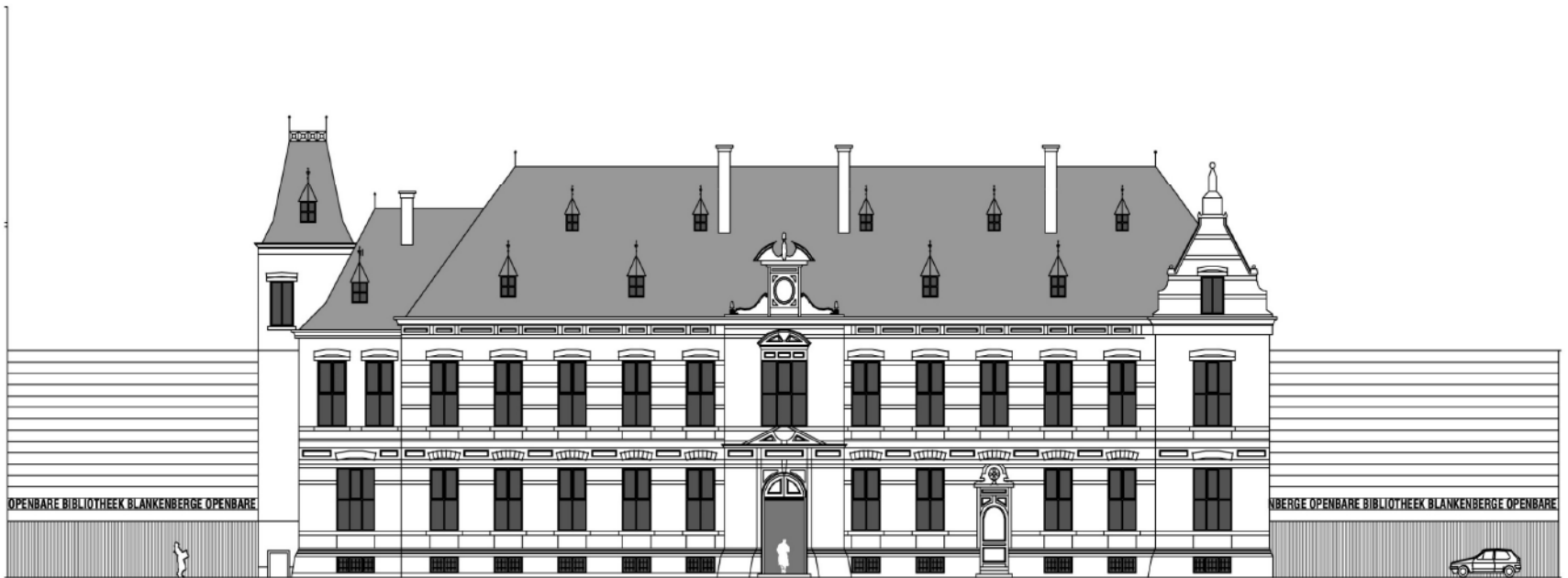




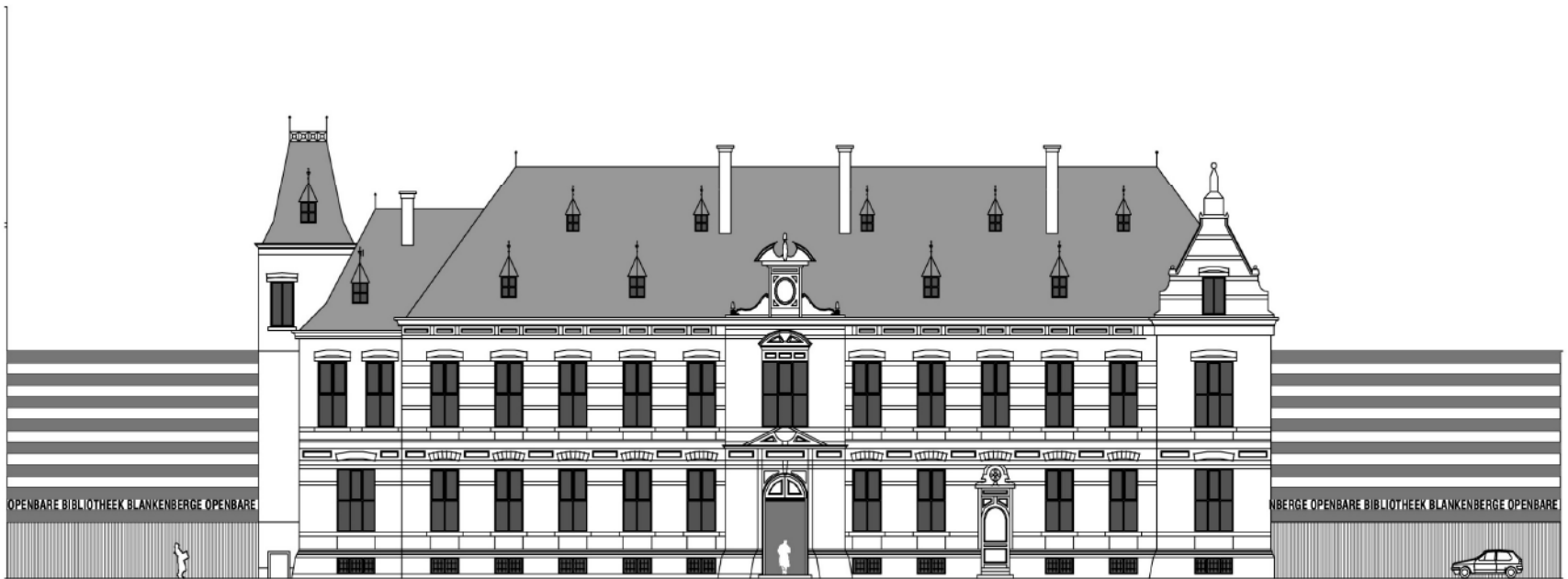




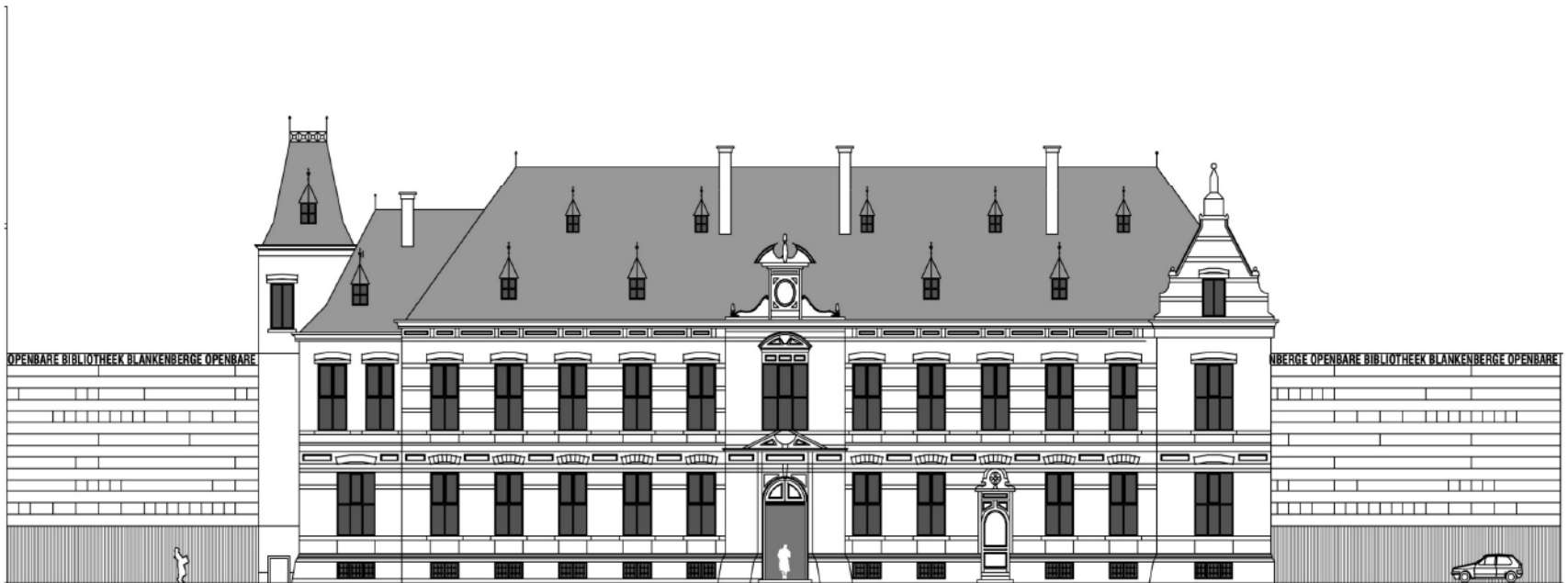




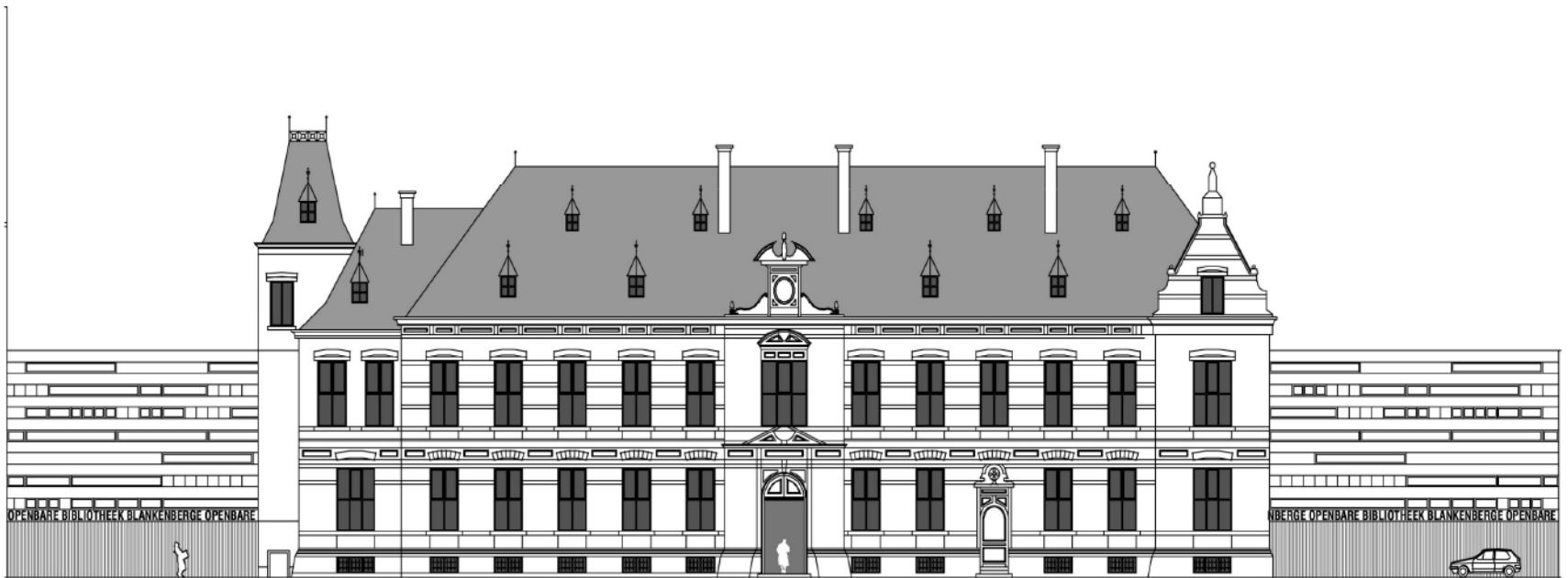
0 5 10 20

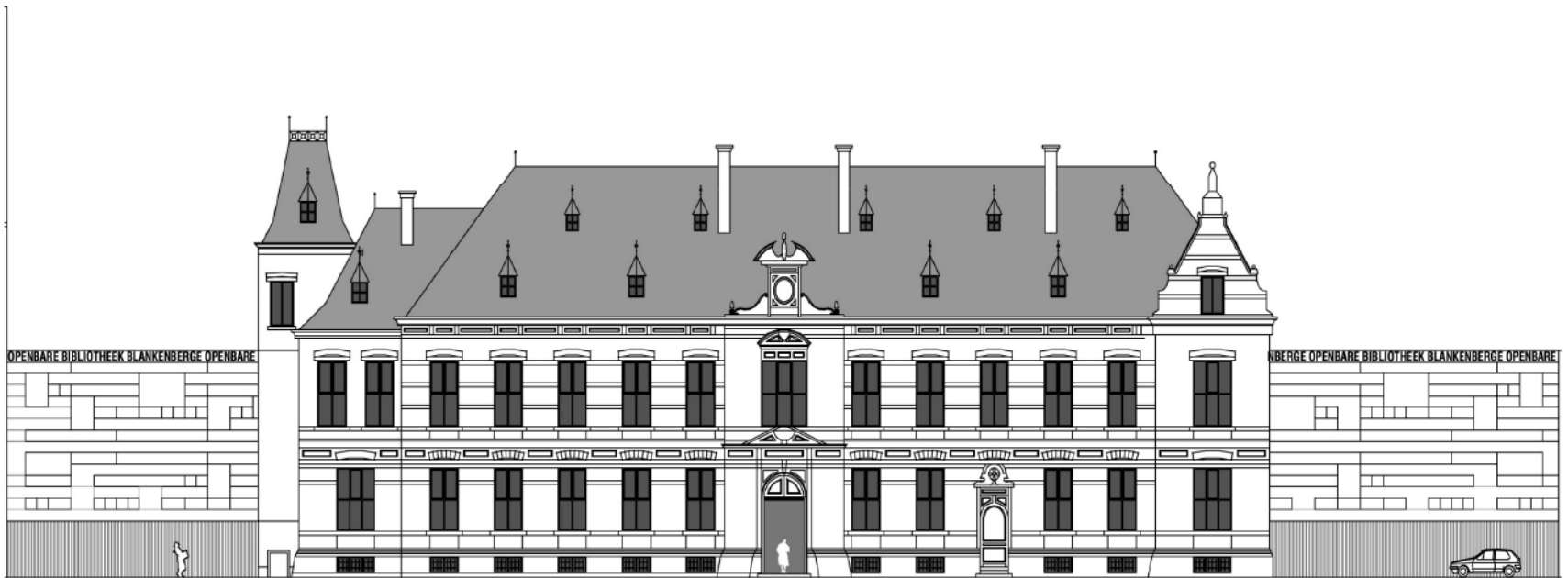


0 5 10 20

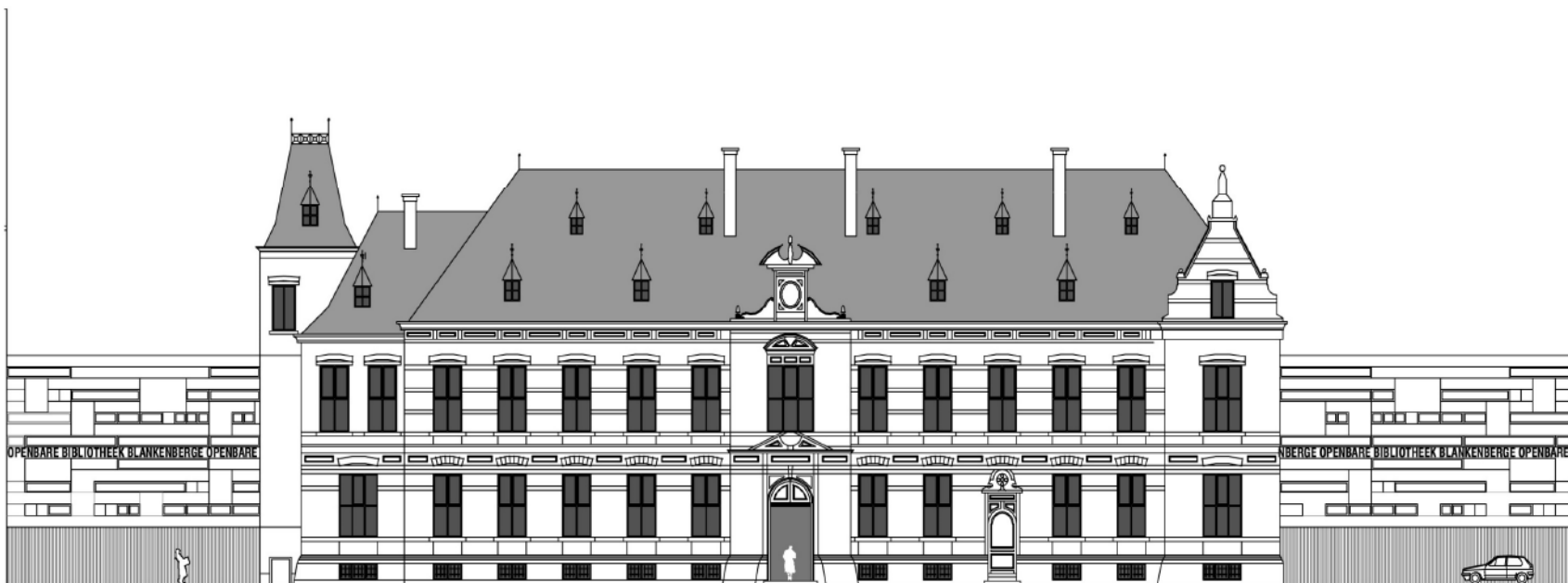


0 5 10 20



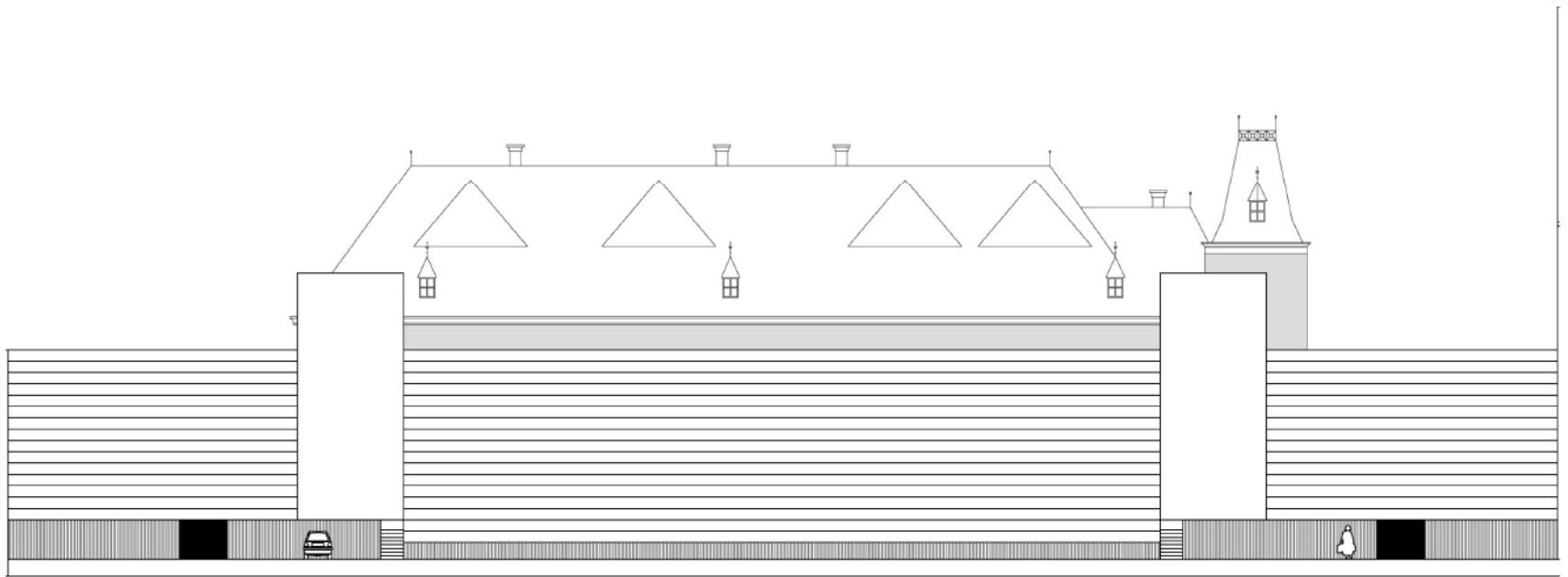


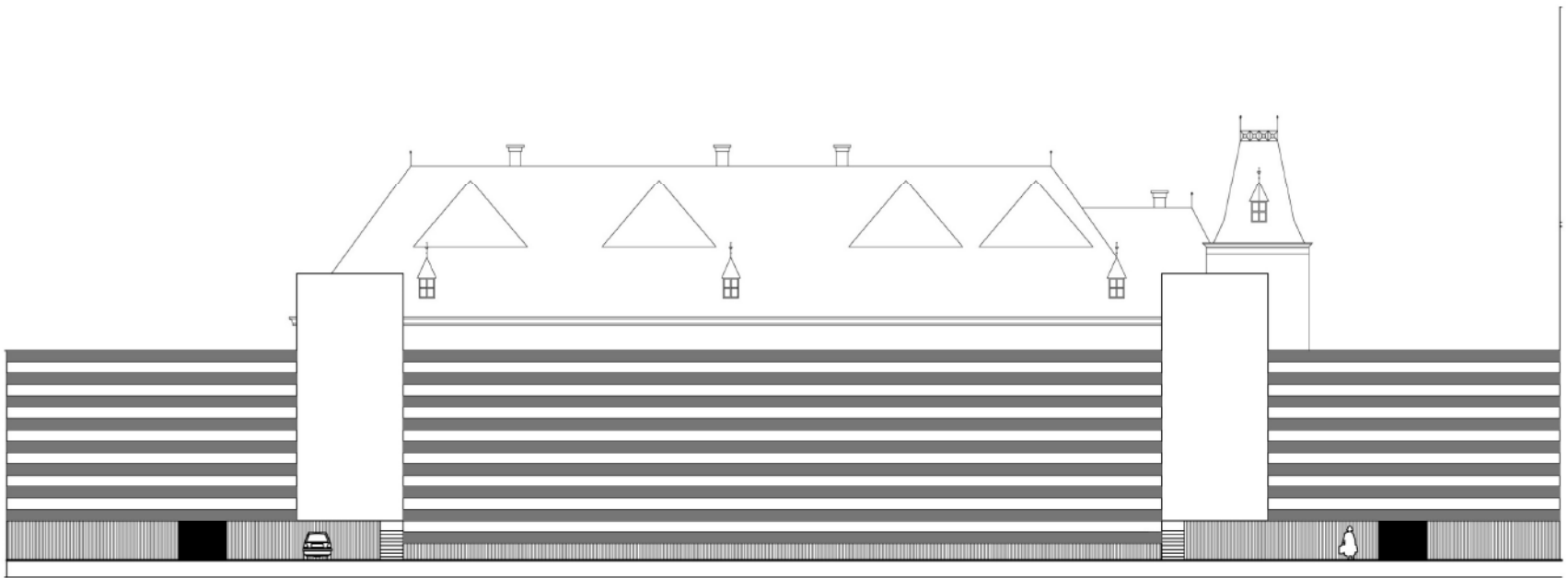
0 5 10 20

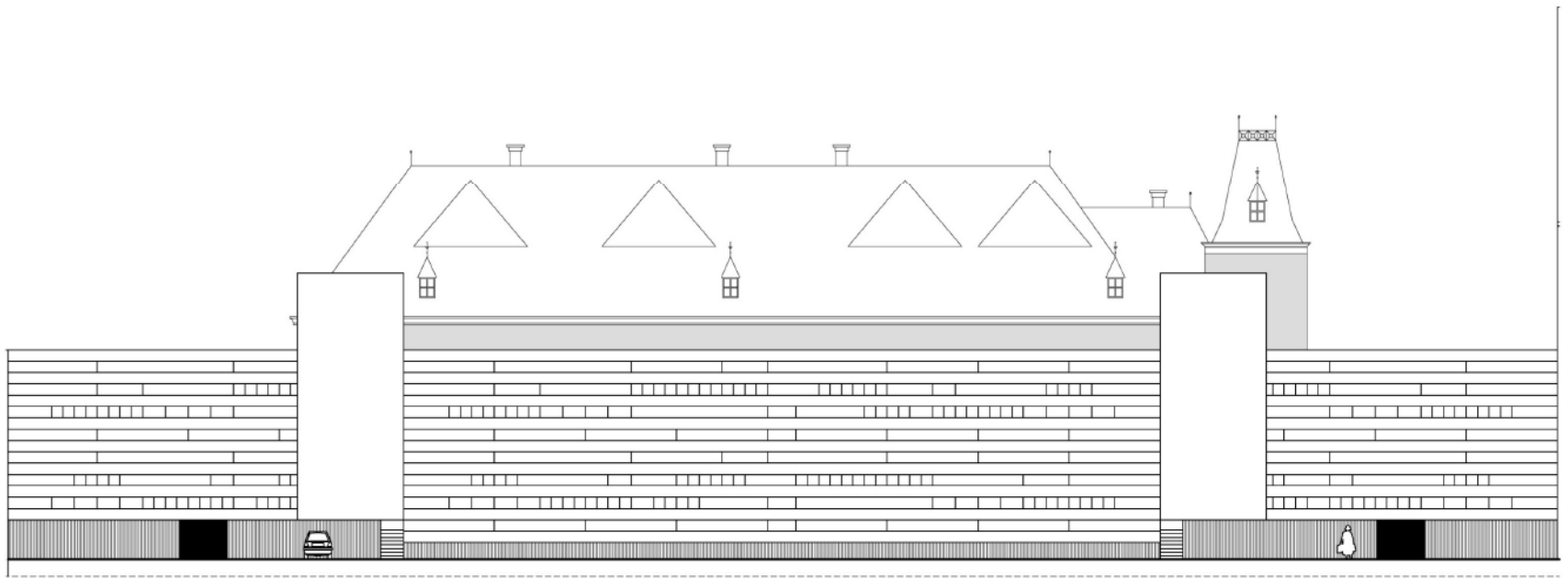


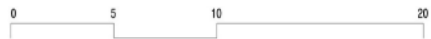
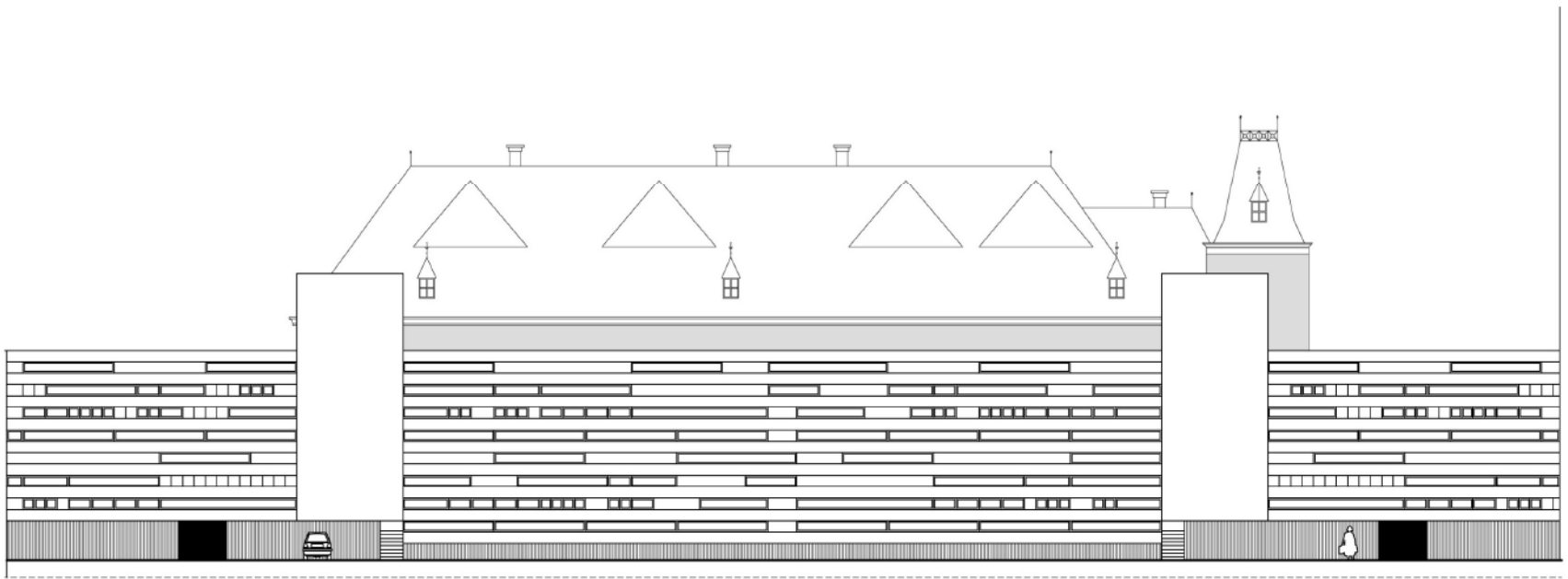
0 5 10 20

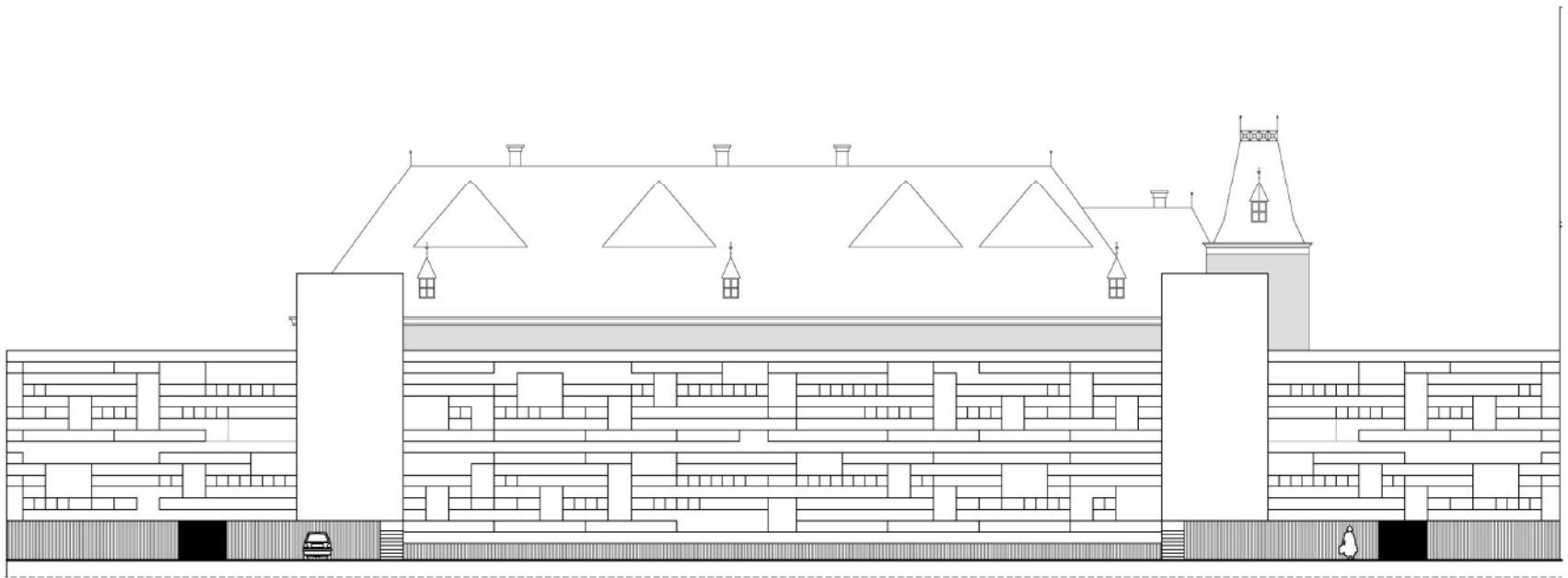


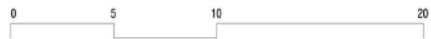
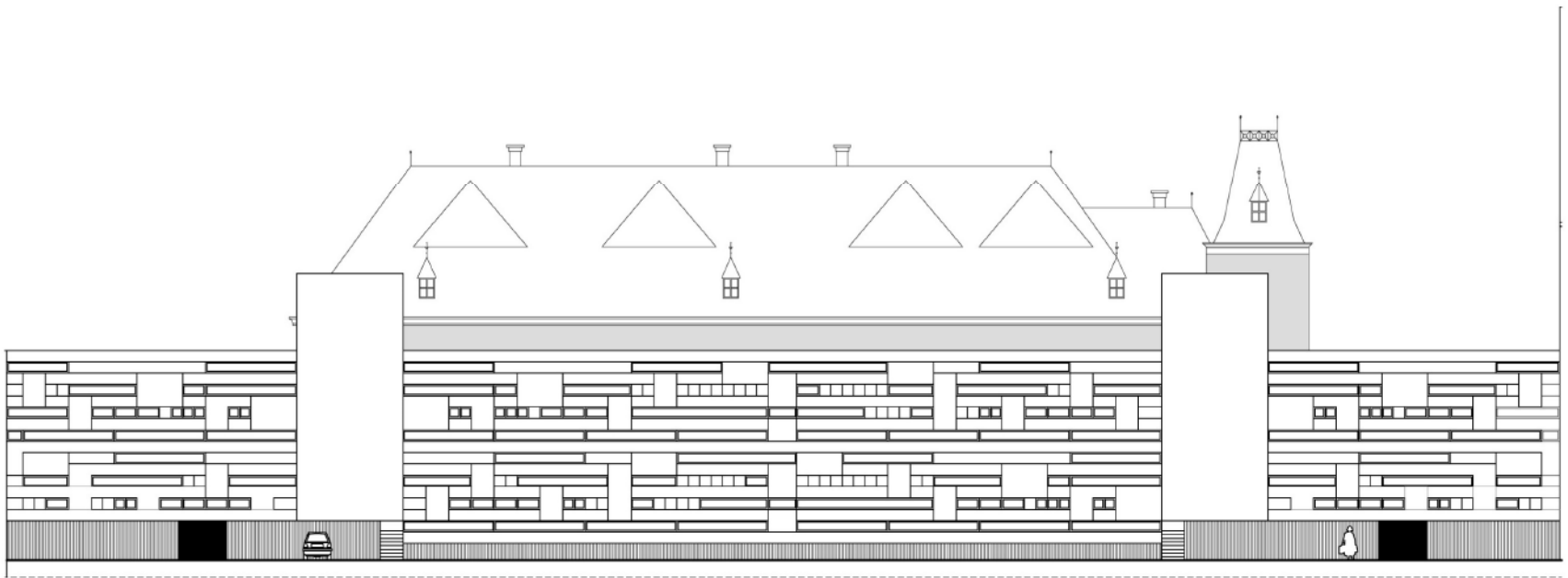


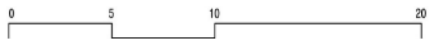


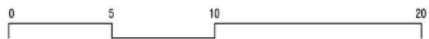
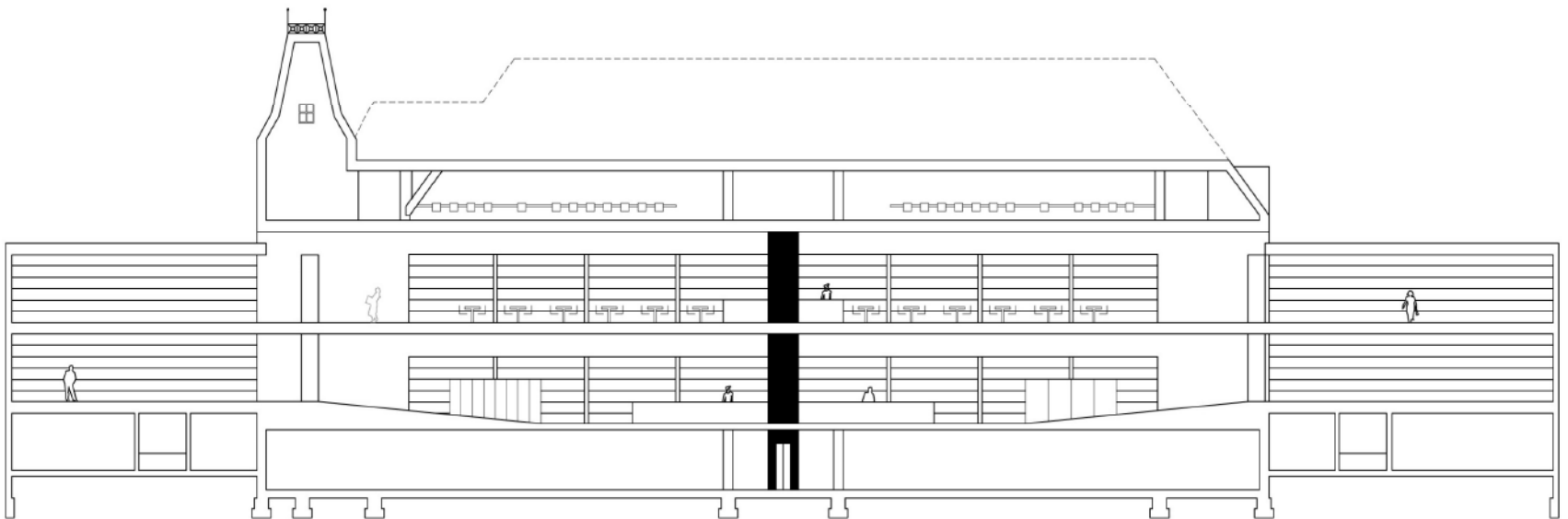




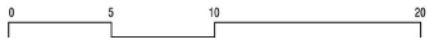
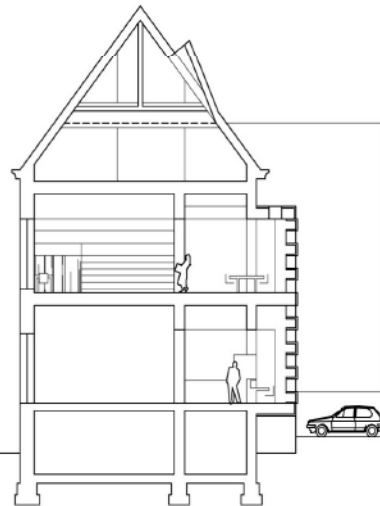


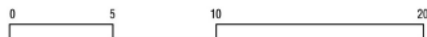
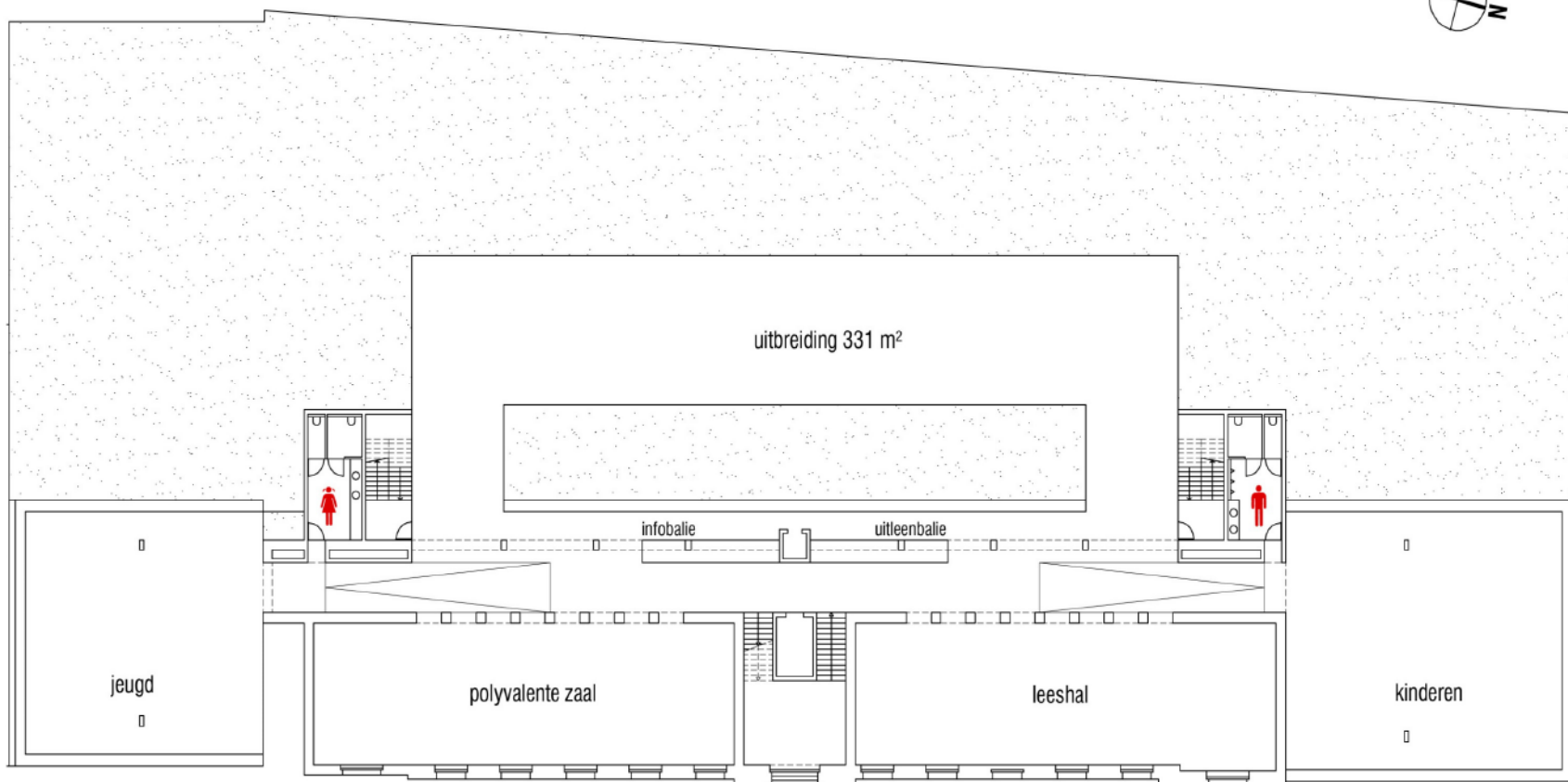






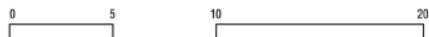
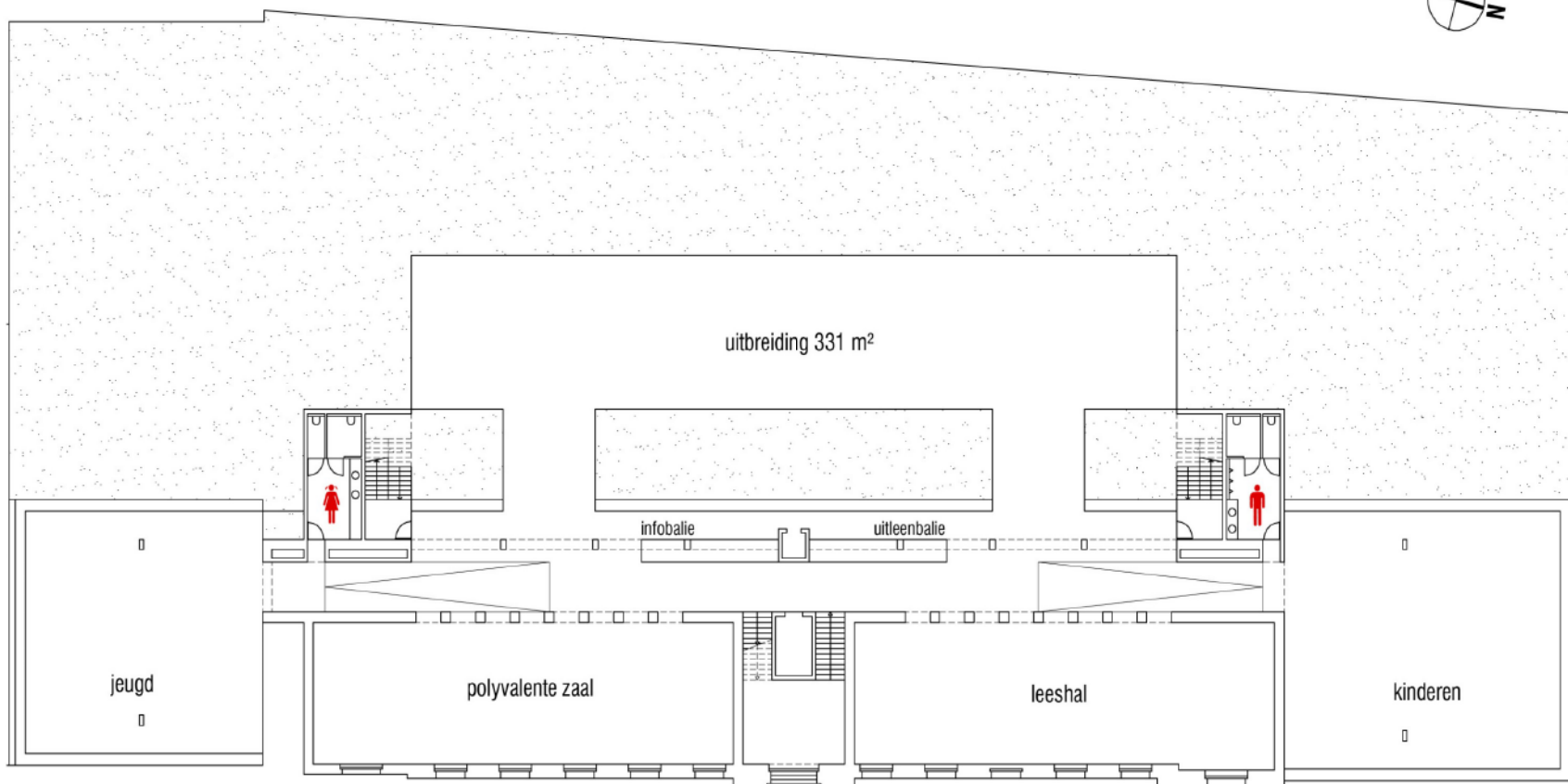


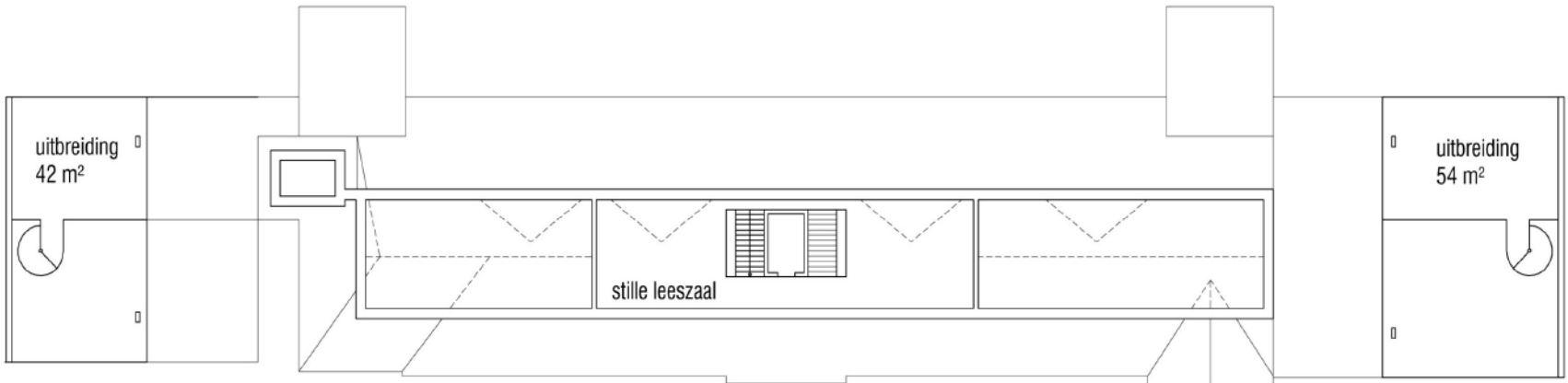




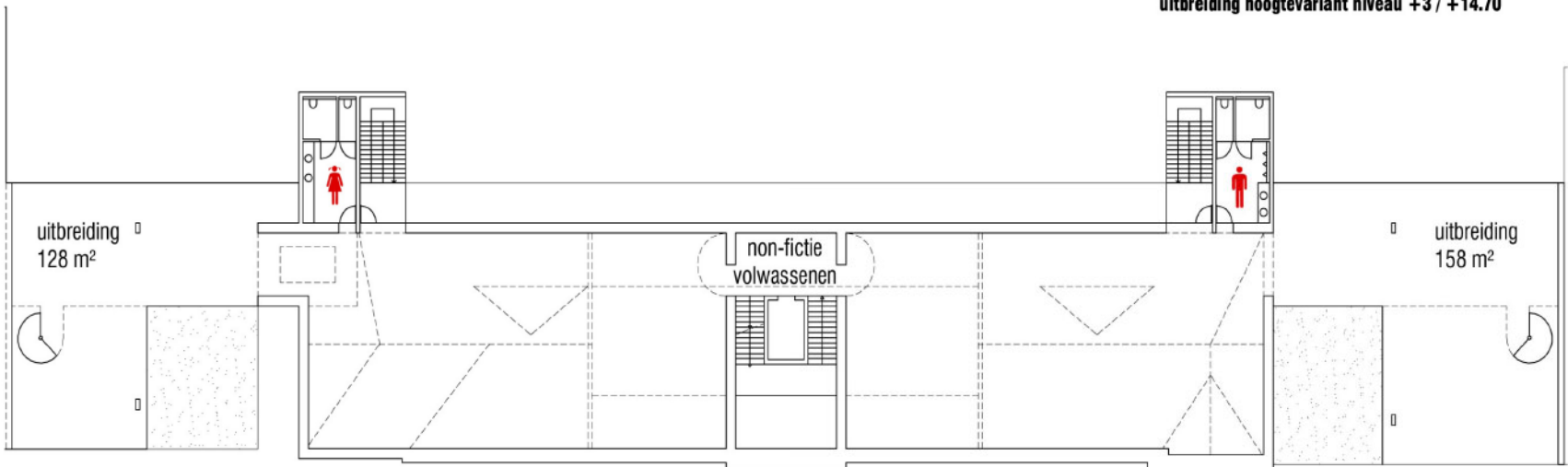
uitbreiding niveau 0 : 331 m<sup>2</sup>  
uitbreiding niveau 1 : 331 m<sup>2</sup>  
totaal : 662 m<sup>2</sup>

**uitbreiding dieptevariant niveau 0 / +2.25/3.31**



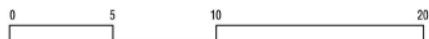


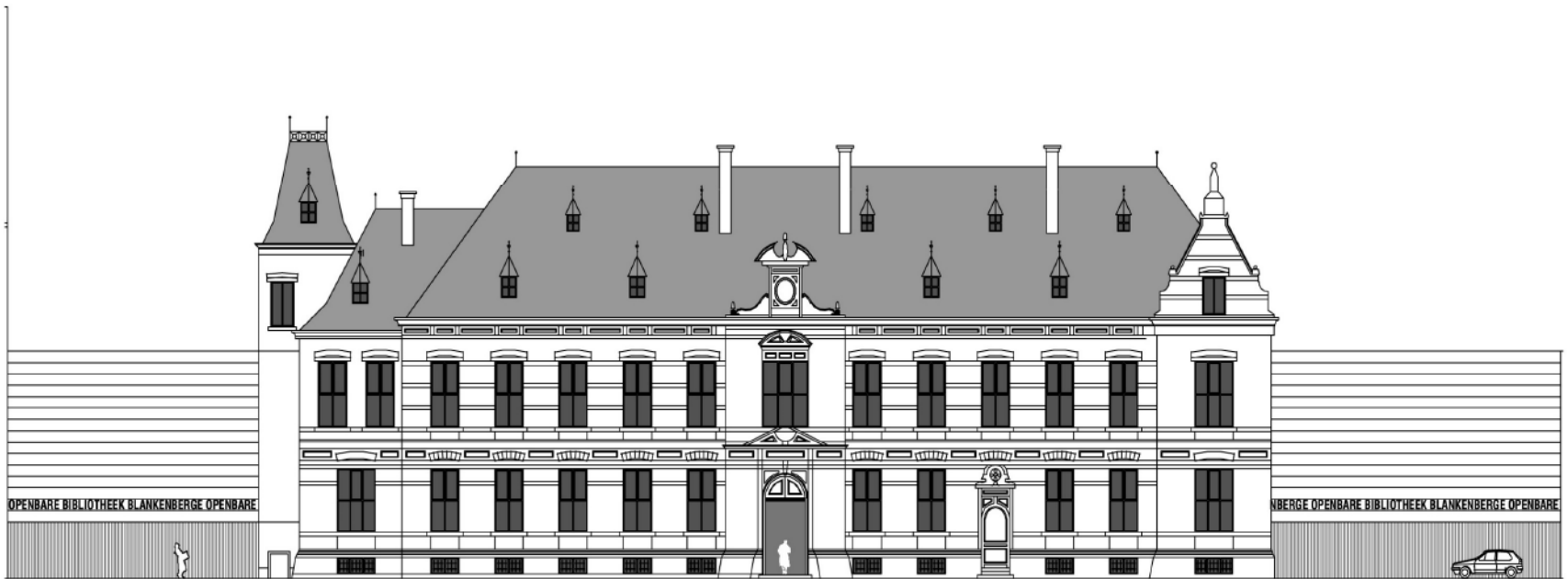
**uitbreiding hoogtevariant niveau +3 / +14.70**



uitbreiding links : 170 m<sup>2</sup>  
 uitbreiding rechts : 212 m<sup>2</sup>  
 totaal : 382 m<sup>2</sup>

**uitbreiding hoogtevariant niveau +2 / +12.10**





0 5 10 20



