

OO 2414 A

13 JUNI 2013

VOLLEDIGE STUDIEOPDRACHT VOOR HET VERBOUWEN VAN EEN OUD RTT-GEBOUW NAAR BKO EN DE ACADEMIE VOOR WOORD EN MUZIEK TE KAPELLEN

met zicht op zee architecten en ontwerpers

Johan De Laere & Associates akoestiek

ABT stabiliteit

Deerns speciale technieken

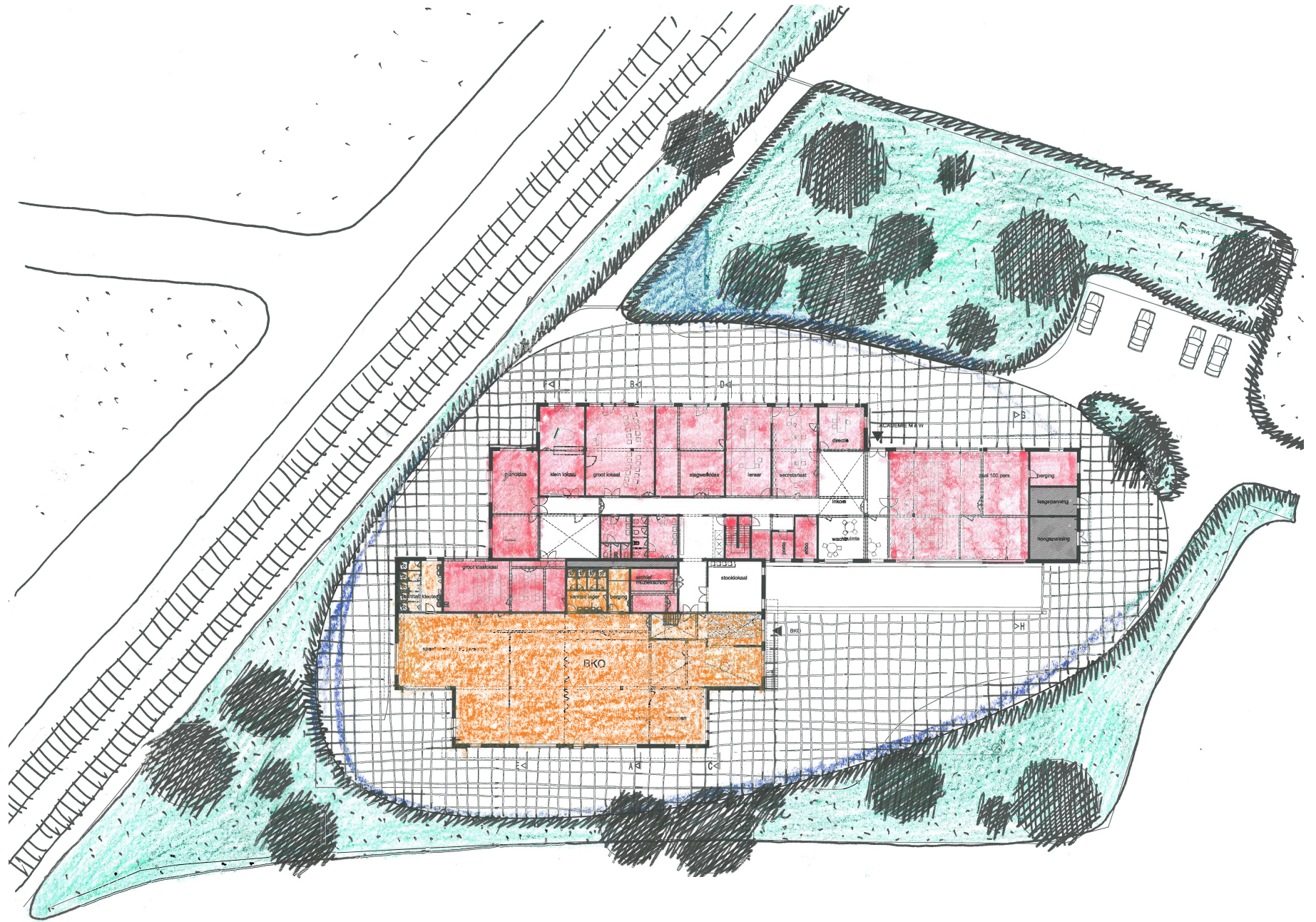
1 LEZING GEBOUW EN OMGEVING

integratie in / houding ten opzicht van toekomstige ontwikkelingen / inbedding in zorgcampus



bron: studie Bunkerhotel

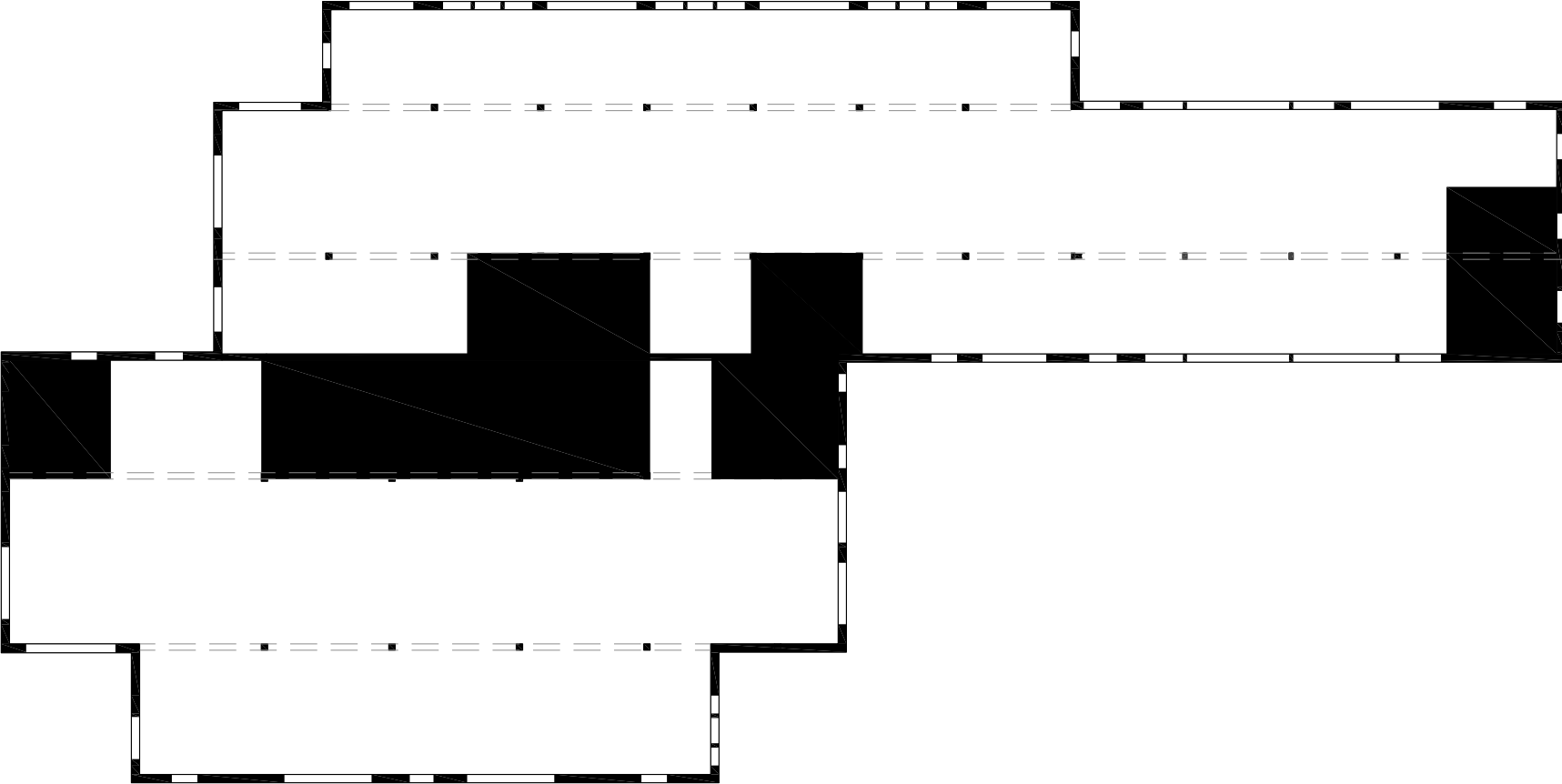
integratie in / houding ten opzicht van toekomstige ontwikkelingen / inbedding in zorgcampus



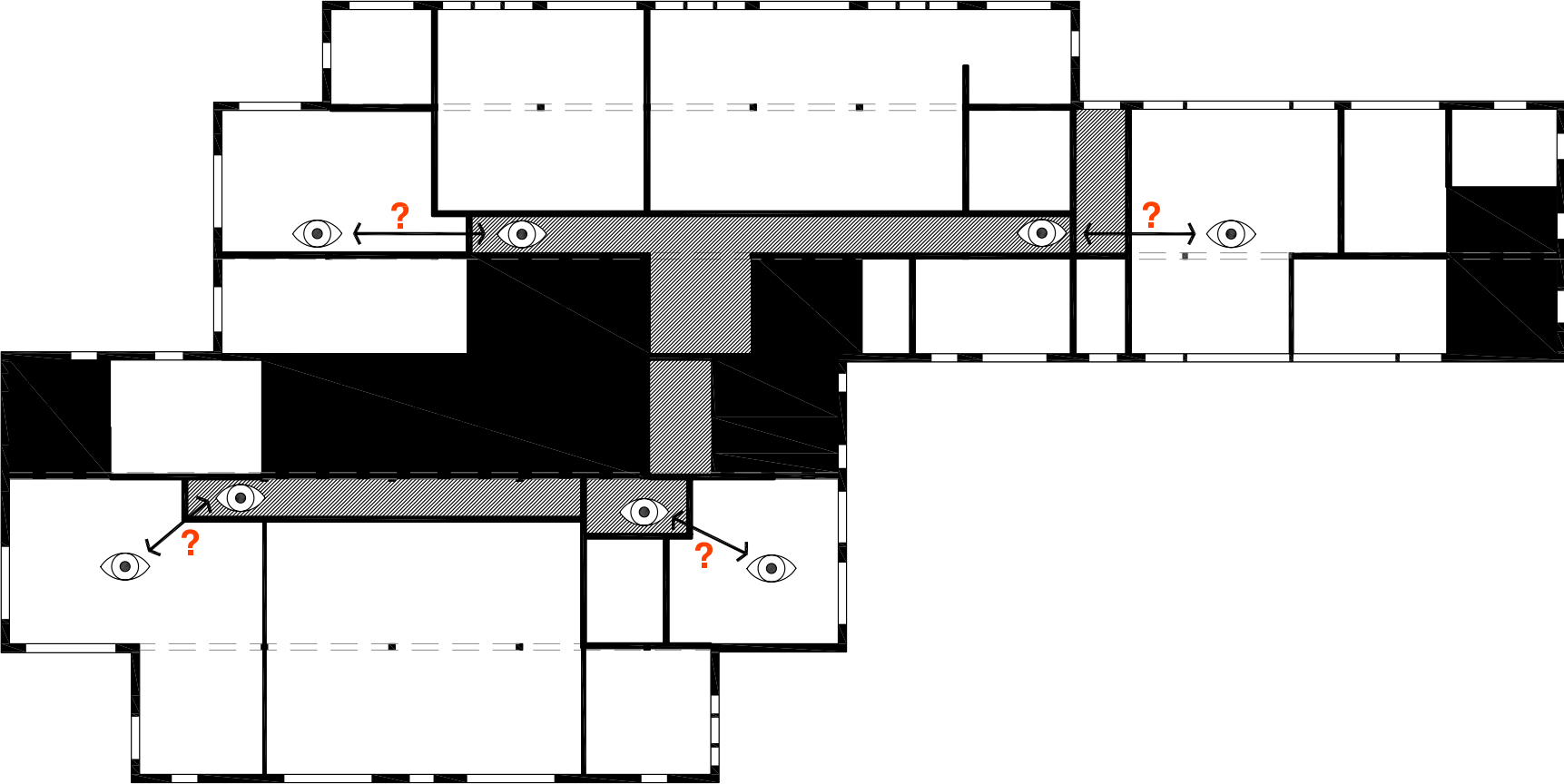
analyse architecturaal karakter



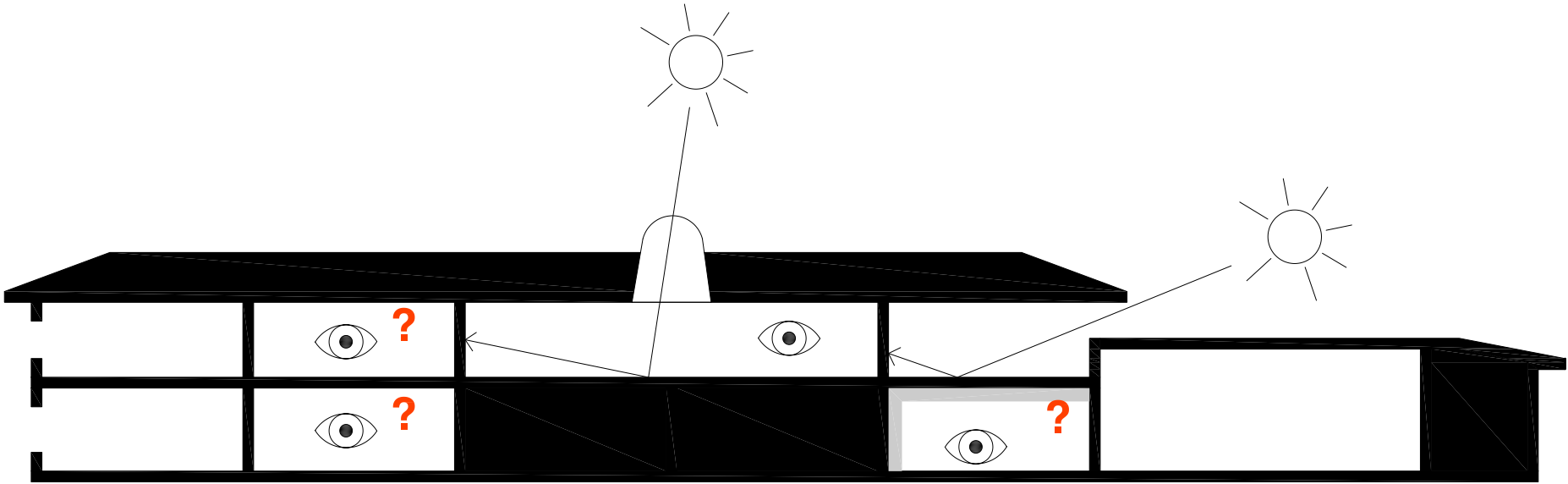
analyse architecturaal karakter



analyse architecturaal karakter

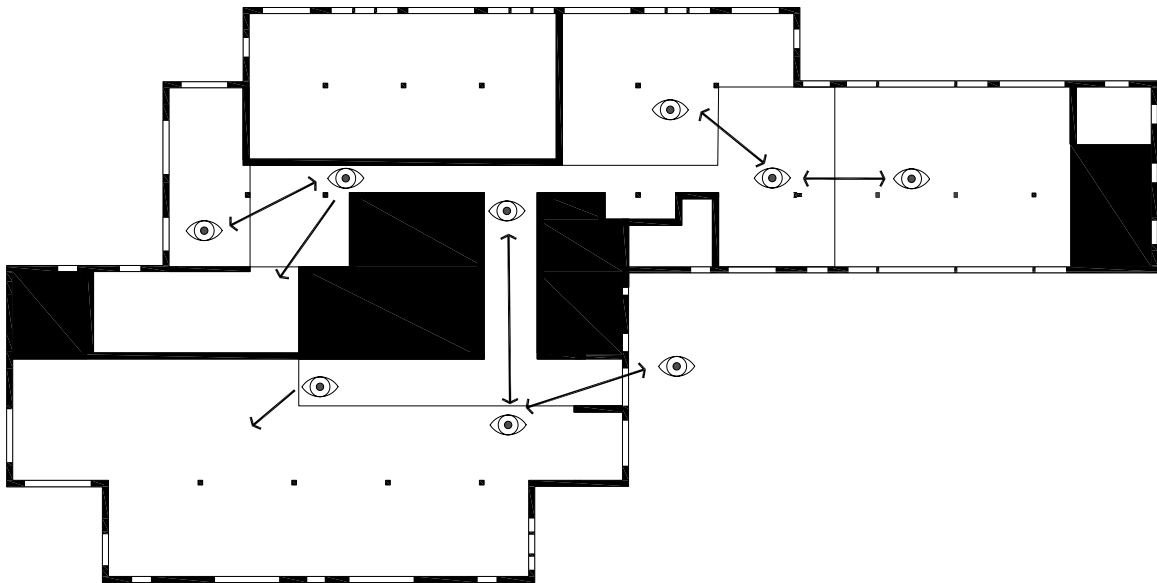
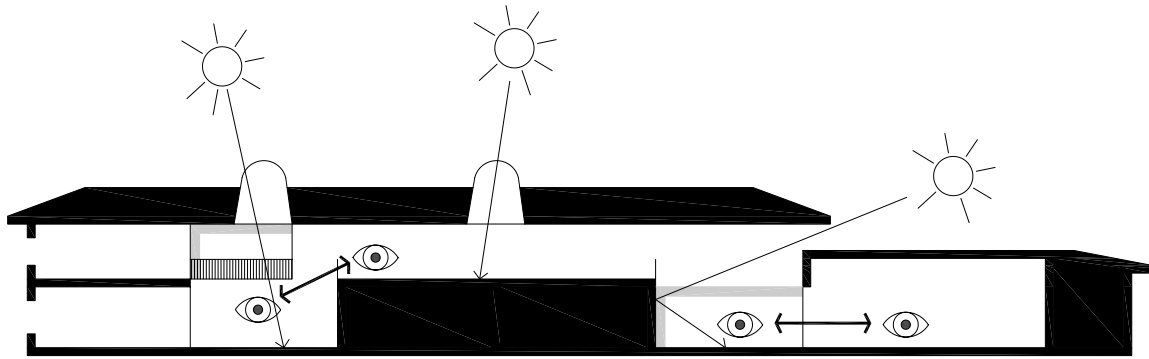


analyse architecturaal karakter



2 CONCEPT- EN VISIEVORMING

ruimtelijkheid / leesbaarheid / oriëntatie / perspectieven



behoud ondersteunende kernen

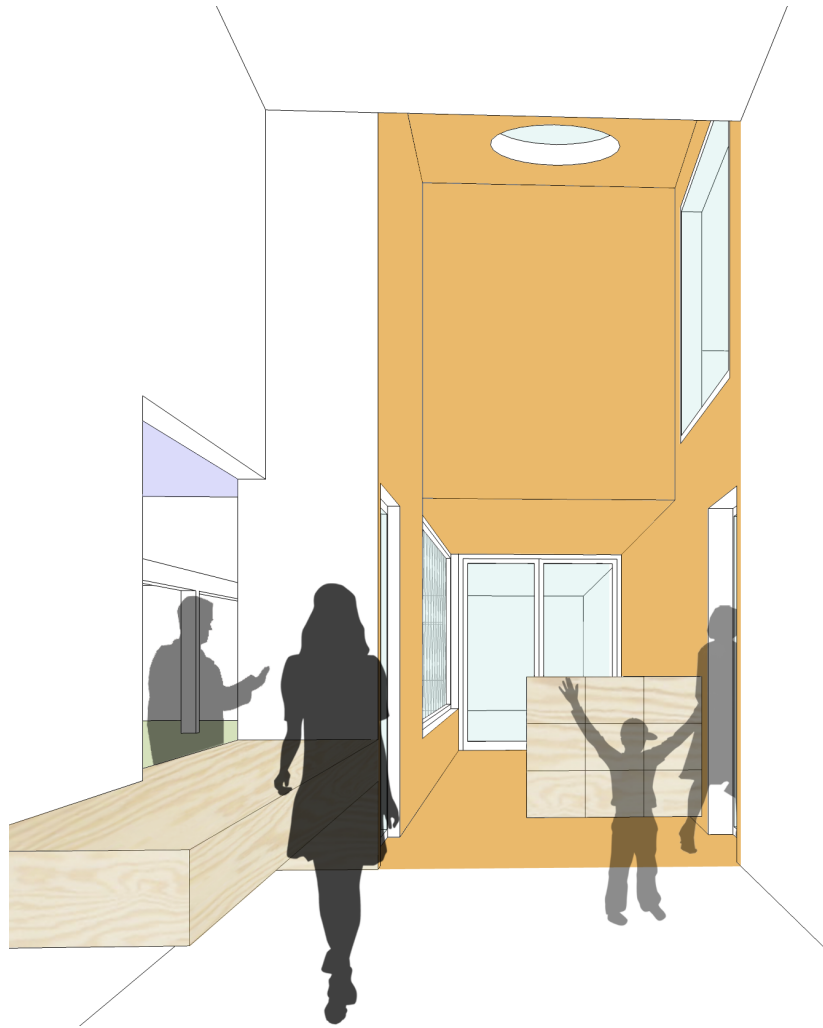
ruimtelijkheid

leesbaarheid en oriëntatie

nieuwe perspectieven

inkorten en opdelen circulaties

materialisatie



duidelijke afwisseling tussen beglaasde delen / onbeglaasde wanden

een aparte materialisatie / kleurkeuze voor specifieke ruimtes

gordijnen

daklichten

hout



met zicht op zee architecten en ontwerpers

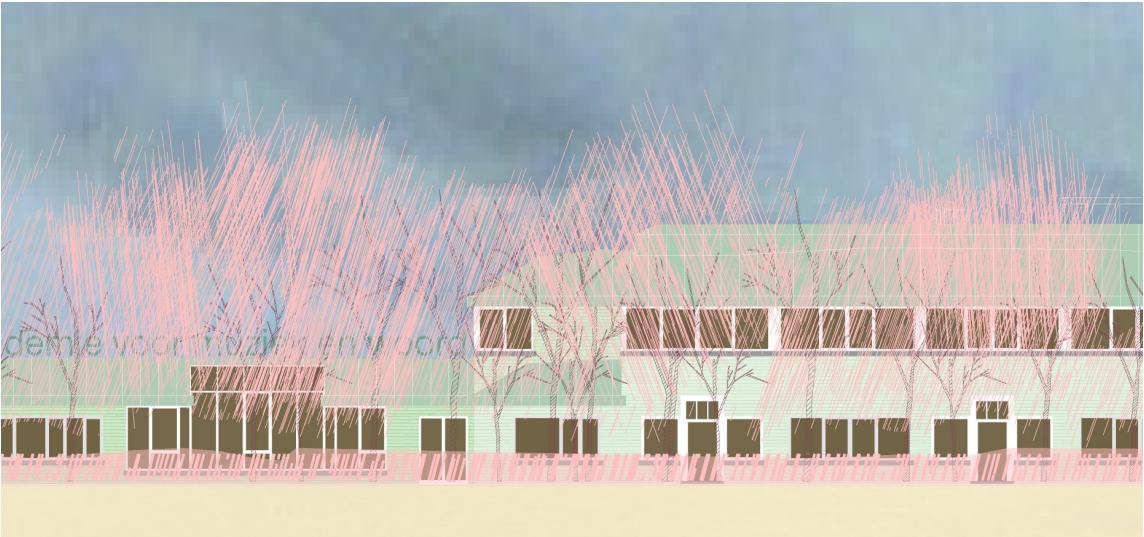
META architectuurbureau

perceptie

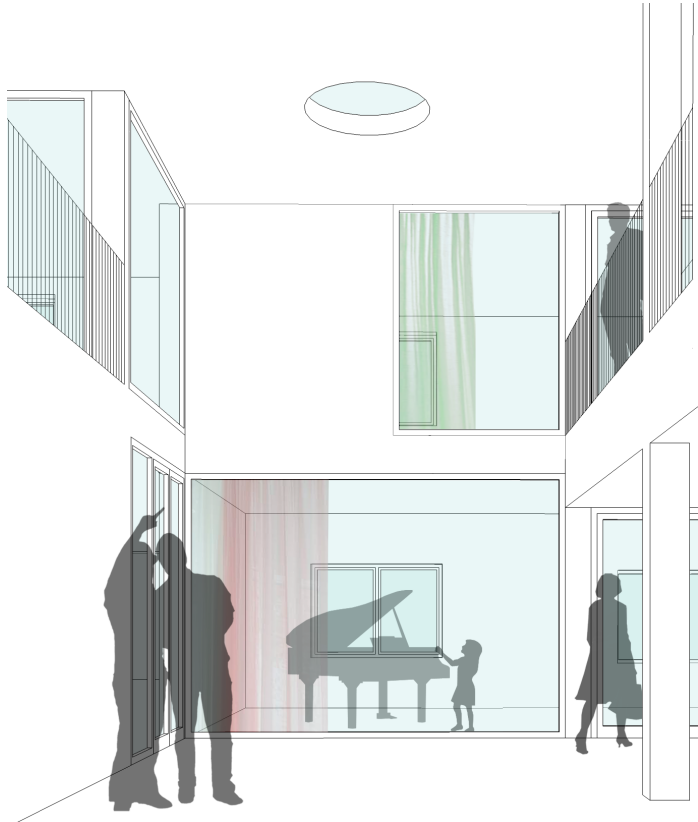
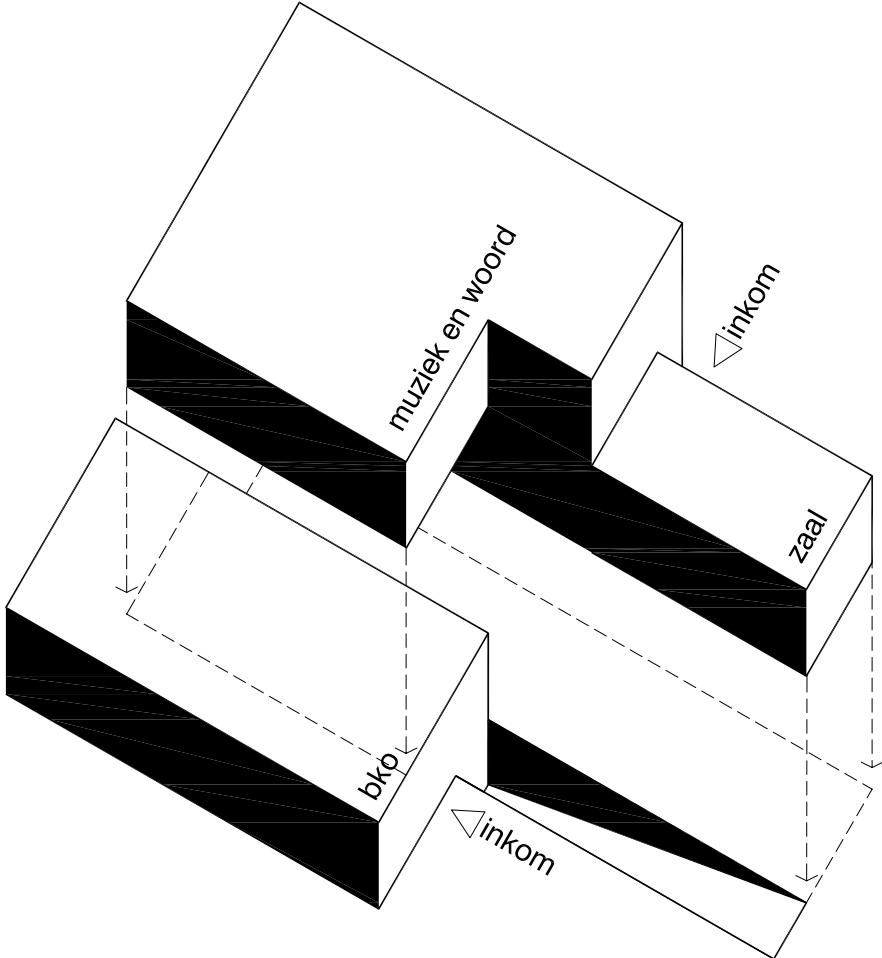


presentatie en verschijning gebouw

buitenruimte

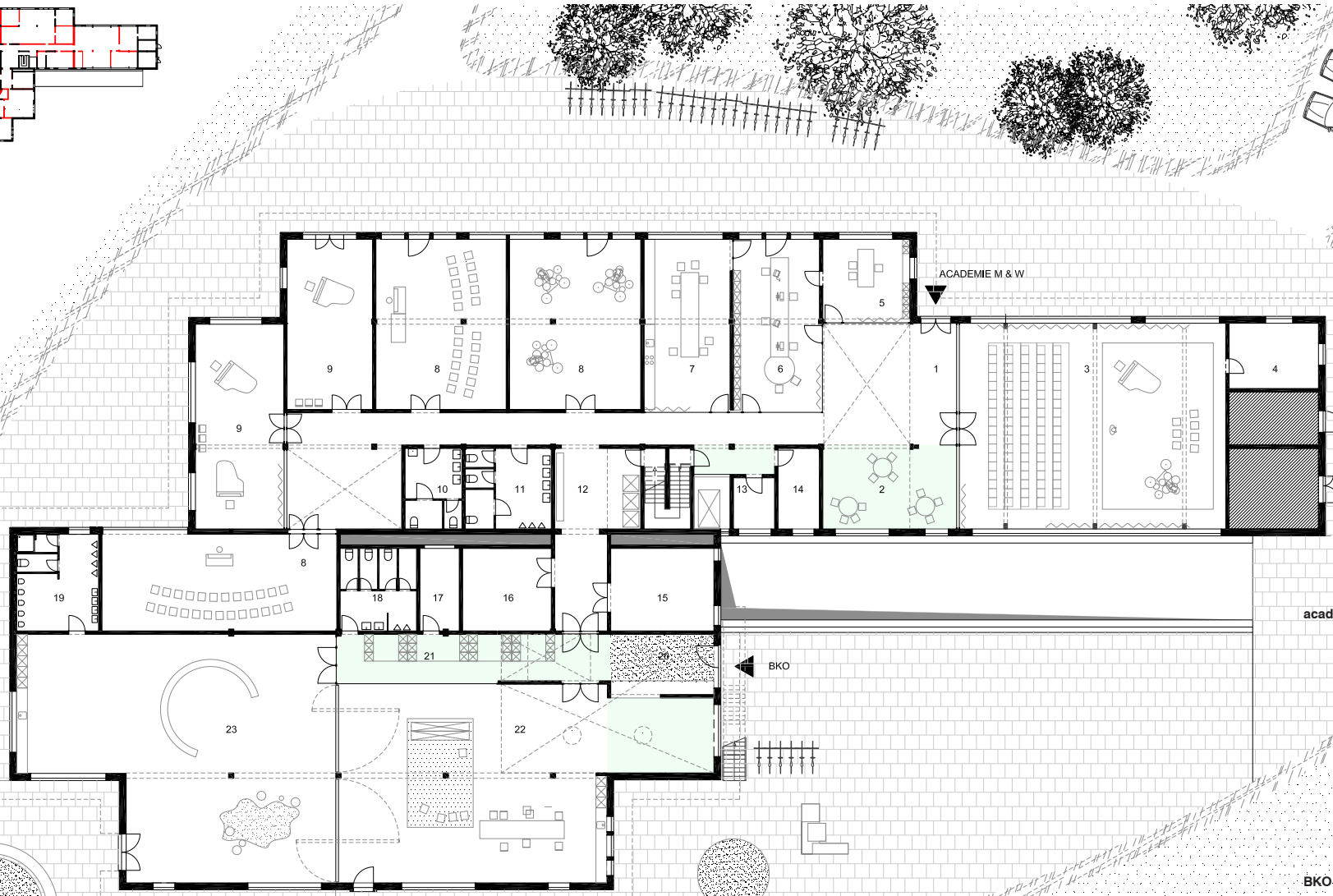
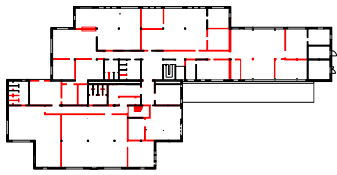


organisatie



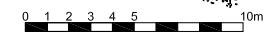
academie - zicht vanuit vide naar pianoklas en eerste verdieping

3 PLAN GELIJKVLOERS

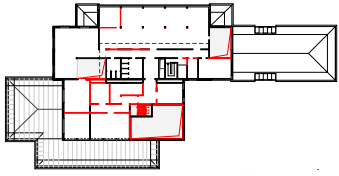


- academie**
- 1 inkom muziek
 - 2 wachtruimte
 - 3 zaal 100 personen
 - 4 berging
 - 5 directie
 - 6 secretariaat
 - 7 leraarskamer
 - 8 grote klas (70 m2)
 - 9 kleine klas (45 m2)
 - 10 sanitair heren
 - 11 sanitair dames
 - 12 doorgang BKO
 - 13 poetsberging
 - 14 ehbó lokaal
 - 15 stooklokaal
 - 16 archief
- BKO**
- 17 berging BKO
 - 18 sanitair lager
 - 19 sanitair kleuter
 - 20 inkom BKO
 - 21 vestiaire
 - 22 speelruimte 1
 - 23 speelruimte 2

buitenspeelruimte BKO



3 PLAN EERSTE VERDIEPING

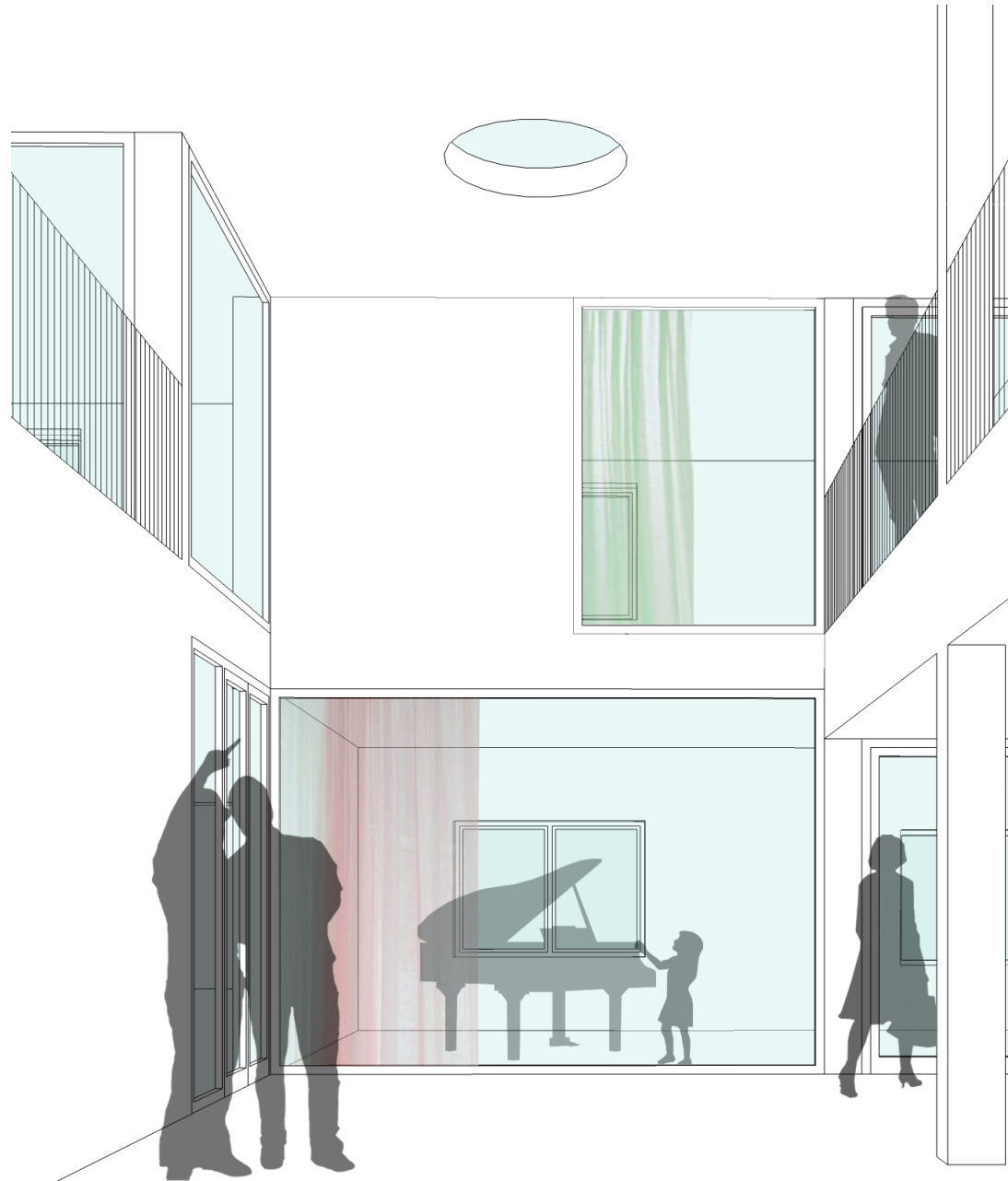


- academie:**
- 8 grote klas
 - 9 kleine klas
 - 10 sanitair heren
 - 11 sanitair vrouwen
 - 16 archief muziek
 - 24 berging
 - 25 vluchtweg
 - 26 lokaal woord

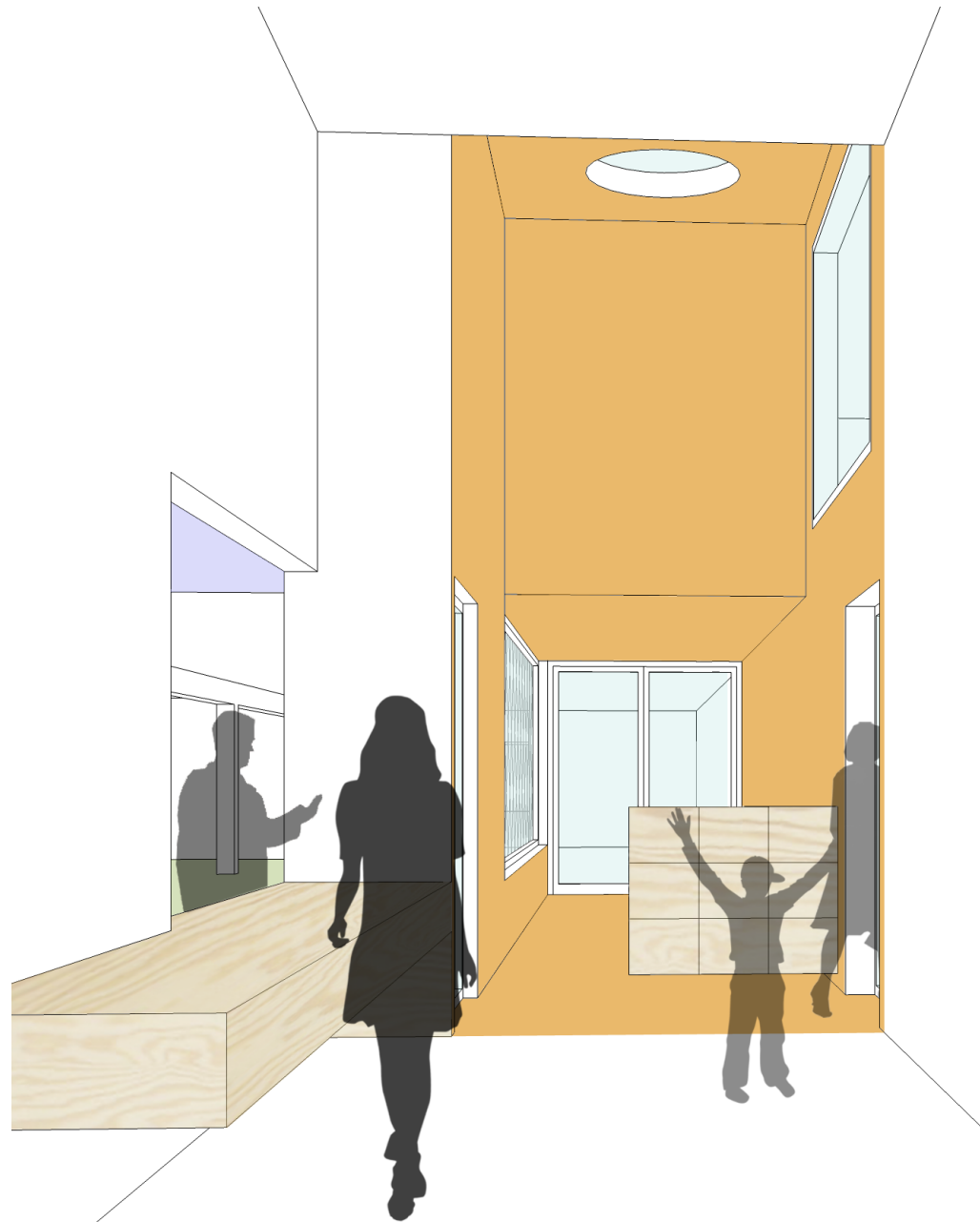




academie - inkom + wachruimte



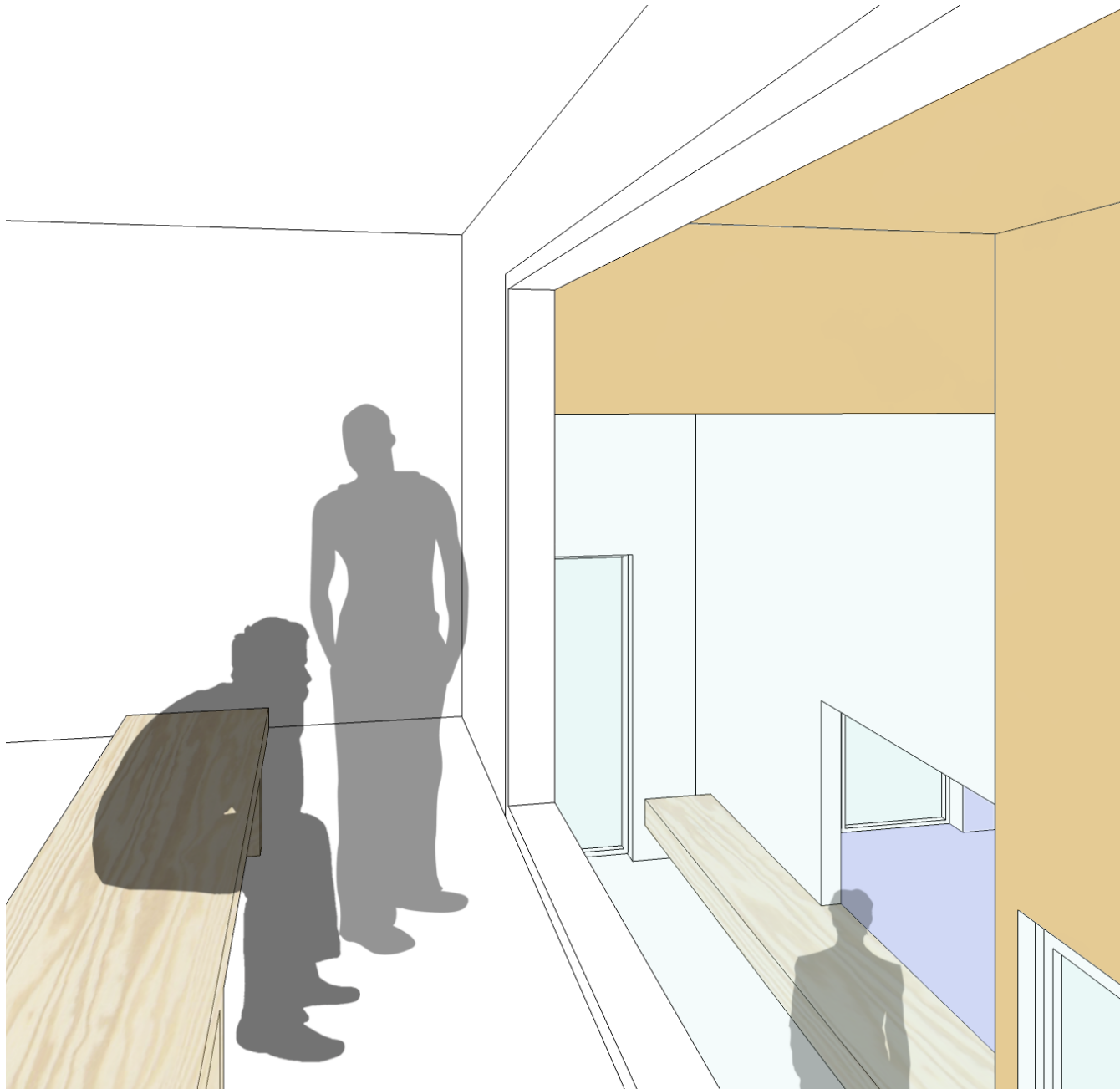
academie - zicht vanuit vide naar pianoklas en eerste verdieping



BKO inkombalie



BKO - zicht vanuit speelruimte naar balie + hogere speelruimte



zicht vanuit eerste verdieping academie naar inkom BKO

5 TECHNIEKEN

Volgende installaties komen in aanmerking voor vervanging

- Uitbreiding CV-vermogen
- Brandmelding
- Warm sanitair water bereiding
- Ventilatie
- Verlichting
- Regeltechniek, is als enige alleen maar verouderd

Aanpassingen noodzakelijk tgv indelingswijzigingen

- Radiatoren
- Sanitaire toestellen, met lokale aanpassingen leidingen
- Schakelmateriaal en kabelstructuur

Optionele installatietechnische aanpassingen en voorzieningen

- Vervanging bestaande cv-ketels
- Plaatsen zonneboiler
- Aanwezigheids- en CO2-detectie ventilatie

Techniek	Technische Levensduur [jaar]	Energie verbruik en comfort	Veiligheid	Regelgeving	Indeling functie	Aantal vervangpunten
CV-ketels	25	Optie	Nee	Nee	Nee, wel extra capaciteit benodigd	1,5
Radiatoren	30	Optie, groter VO	Nee	Nee	Ja	1,5
Sanitaire toestellen	25	Nee	Nee	Nee	Ja	1
Waterleidingen + afvoeren	30	Nee	Nee	Nee	Deels	0,5
Warm sanitair water bereiding	15	Ja	Nee	Nee	Deels	2,5
Regeltechniek	15	Nee	Nee	Nee	Optie	1,5
Ventilatie	20	Optie, wtw gewenst	Nee	Ja	Ja	3
Verlichting	20	Optie, energiezuinig gewenst	Nee	Nee	Ja	2,5
Schakelmateriaal en kabelstructuur	25	Nee	Nee	Nee	Ja	1
Brandmelding	15	Nee	Ja	Optie	Ja	3,5
Brandslanghaspels	20	Nee	Ja	Nee	Optie	1,5

6 AKOESTIEK

Algemeen

Het ontwerp zal voldoen aan de norm NBN-S01-400-2 - akoestische criteria voor schoolgebouwen.

Er werd duidelijk gesteld door de bouwheer dat het gaat om een muziekacademie en niet om een conservatorium, en dat er geen geluidswand voorzien wordt langs het treinspoor.

Architecturaal zijn volgende opties genomen die akoestisch positief zijn:

- algemeen akoestisch absorberend plafond
- duidelijke lokaal-indeling met splitsing van de functies en maximale mogelijkheid om terzelfdertijd verschillende kunstopleidingen te hebben, samen met het BKO.
- ventilatiesysteem met beperkt buitenlawaai

Luchtgeluidisolatie (NBN norm nr 5)

Contactgeluidisolatie (NBN norm nr. 6)

Gevelisolatie (NBN norm nr. 7)

Installatiegeluid (NBN norm nr. 8)

Nagalmtijd en absorptie (NBN norm nr.9)

Geluidsafstraling naar de omgeving - normering Vlarem

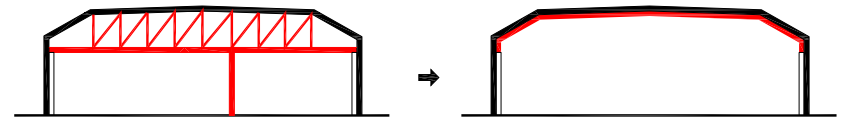
Zaalakoestiek - theatertechniek

Vloeroppervlakte: 171 m² - Volume van de zaal: 650 m³

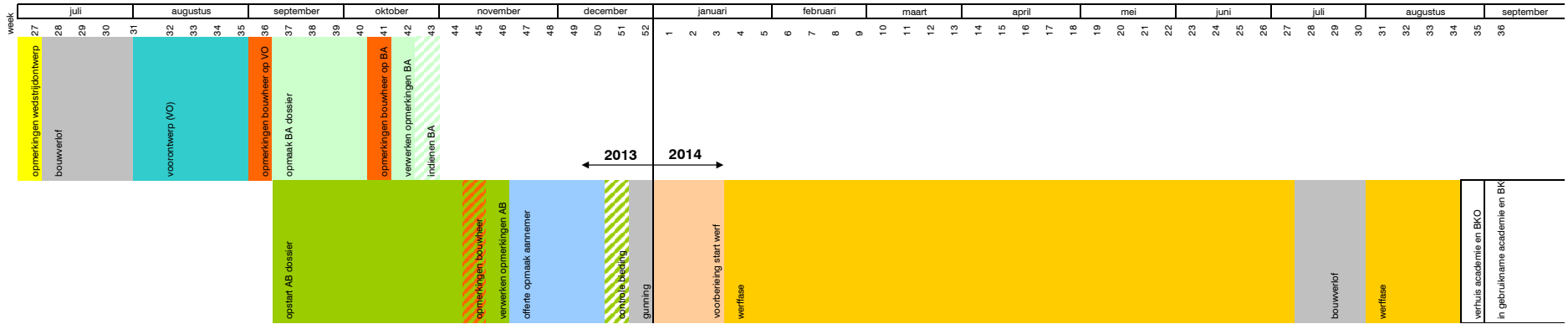
We kunnen besluiten dat het volume van de voorziene zaal een voldoende akoestische performantie heeft.

7 STABILITEIT

Zaal



9 PROCES - BOUWKOST



Hoofdstuk	totaalprijs (euro)
00. bouwplaatsvoorziening	47.700,00 euro
01. afbraakwerken en herstellingen	53.731,61 euro
02. ruwbouwwerken	213.066,29 euro
03. binnenafwerking	418.332,76 euro
04. technieken fluïda	298.200,00 euro
05. technieken elektro	222.500,00 euro
06. binnenschilderwerken	30.697,70 euro
07. buitenschilderwerken	37.572,23 euro
TOTAAL excl. BTW (euro):	1.321.800,58 euro
Totale oppervlakte bruto (m2)	2.579,00 m2
Totaalprijs per m2 (euro/m2)	512,72 euro /m2

