

**OO 1218 D**

**basisschool TEMSE**



basisschool TEMSE  
stedenbouwkundig



Algemene ligging Basisschool



**basisschool TEMSE**  
**stedenbouwkundig**

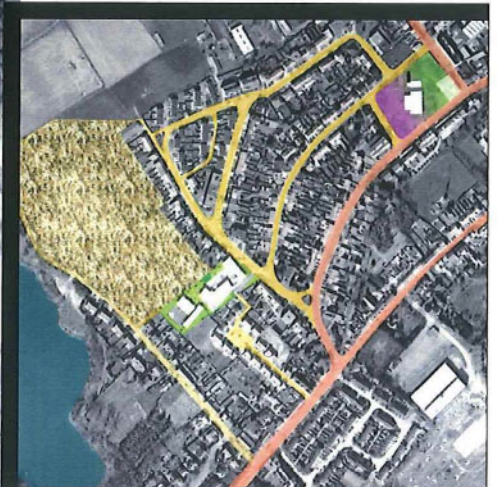
Situering basisschool in wijk

Duidelijk onderscheid tussen binnen- en buitenkant wijk

Kerk als scharnierpunt met buitenwereld

Basisschool: versterken van centrale gemeenschapsvoorziening die bijdraagt aan publiek domein

INZET: bij verdere uitbreiding BPA Ter Cauwerburg wordt basisschool hart van woonwijk





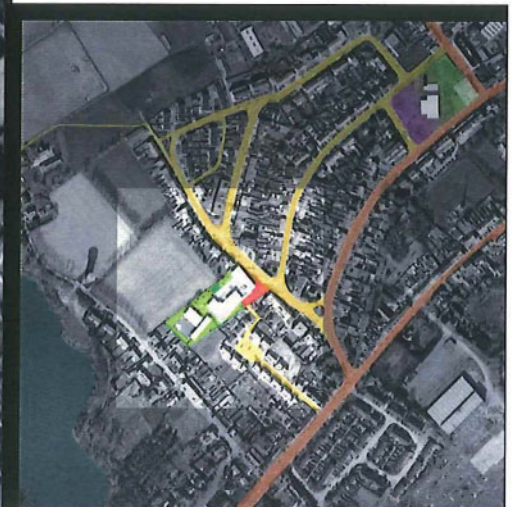
**basisschool TEMSE**  
**stedenbouwkundig**

Situering basisschool in wijk

Basisschool: versterken van  
centrale  
gemeenschapsvoorziening  
die bijdraagt aan publiek  
domein

Voorplein als semi-publieke  
ruimte

Versterken van interne  
verbindingen in wijk



Door middel van de nieuwbouw de volledige schoolgemeenschap structureren.

- Kleuterschool
- Lagere school
- Gemeenschappelijke voorzieningen

De school een direct gezicht geven aan de straat.

Duidelijke inkom en circulatie

De randen(bebouwde en niet bebouwde) afwerken.

Sportzaal, refter en polyvalente zaal laten functioneren als één, los te koppelen, identiteit.

Compact flexibel gebouw.

Mogelijkheden creëren voor verdere uitbouw en participatie van de school (aanleggen van terrassen, bergingen, tribune, mezzanine...)

Vanuit al de lokalen (klassen, sportzaal en refter) directe relatie met buitenomgeving

basisschool, PEI  
stedenbouwkundig - maquette

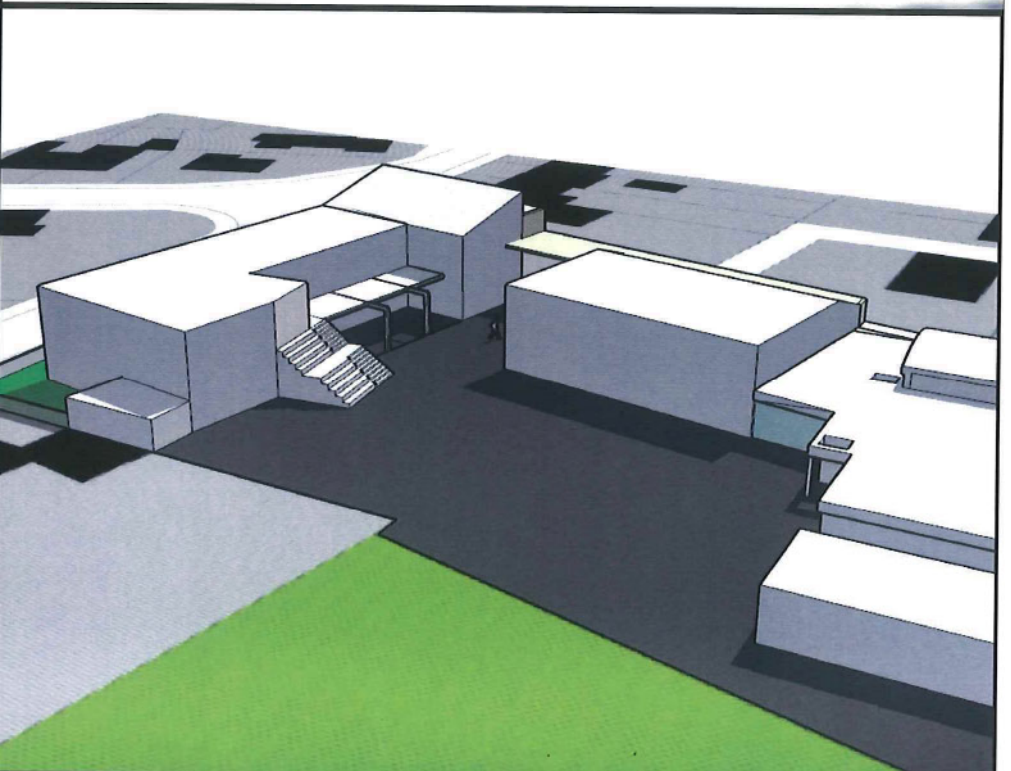
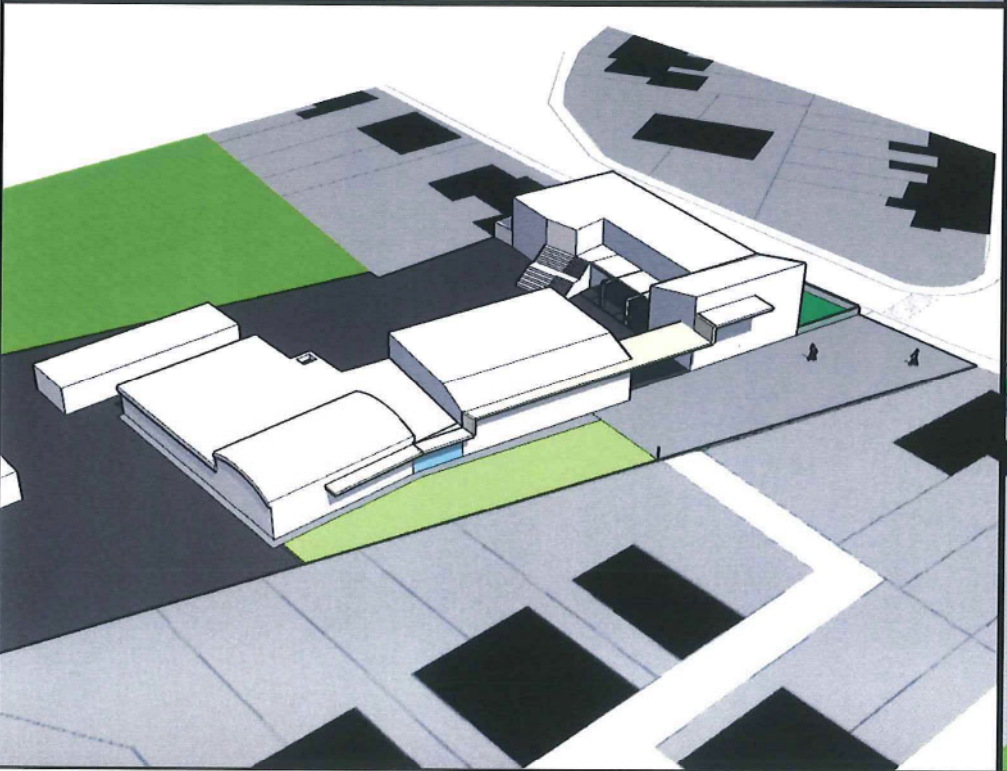
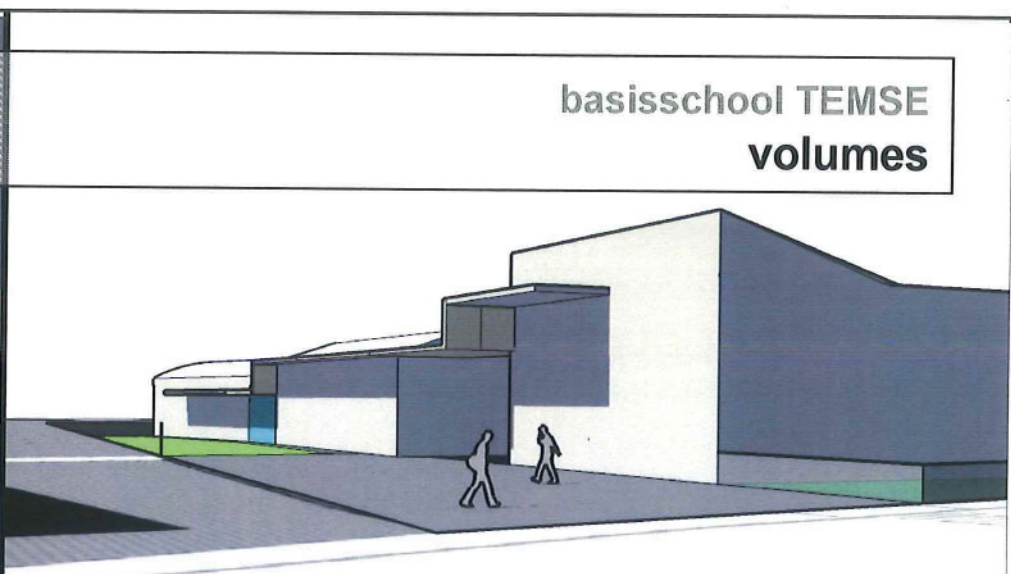
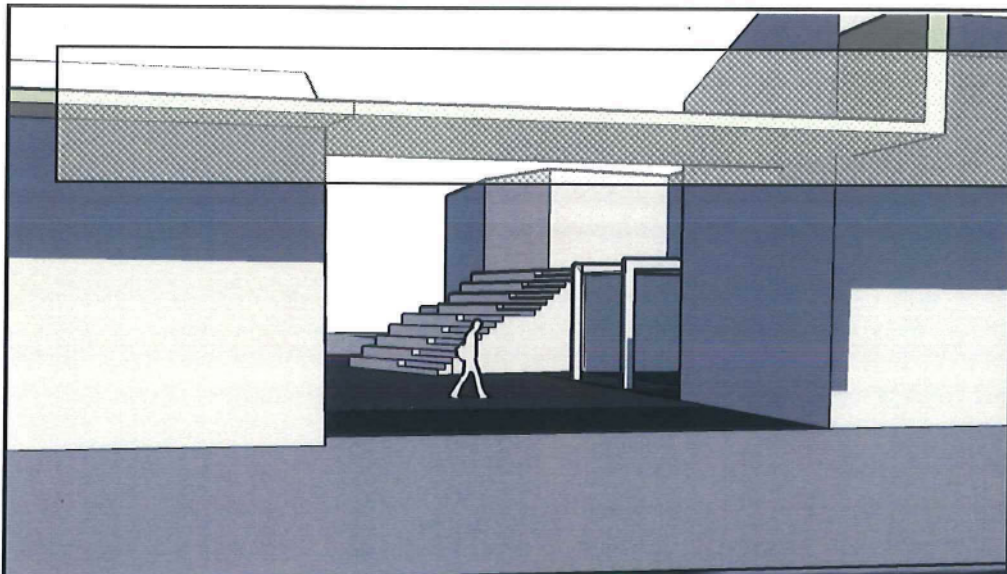
LAGERE SCHOOL

GEMEENSCHAPPELIJKE  
VOORZIENINGEN

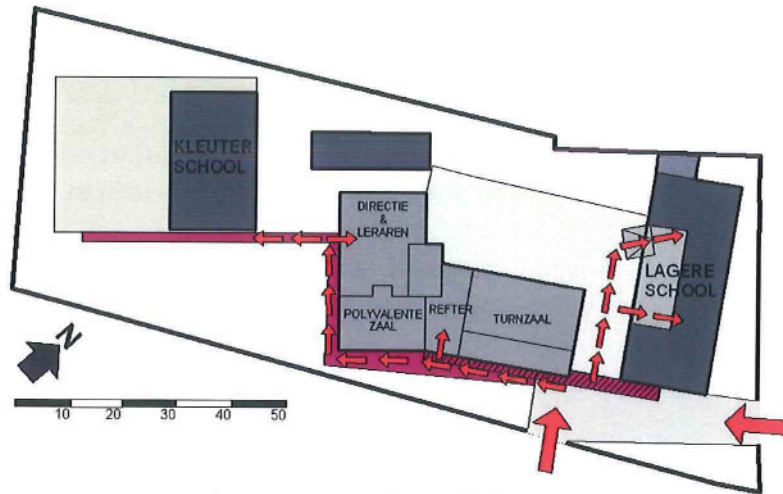
KLEUTERSCHOOL



basisschool TEMSE  
volumes

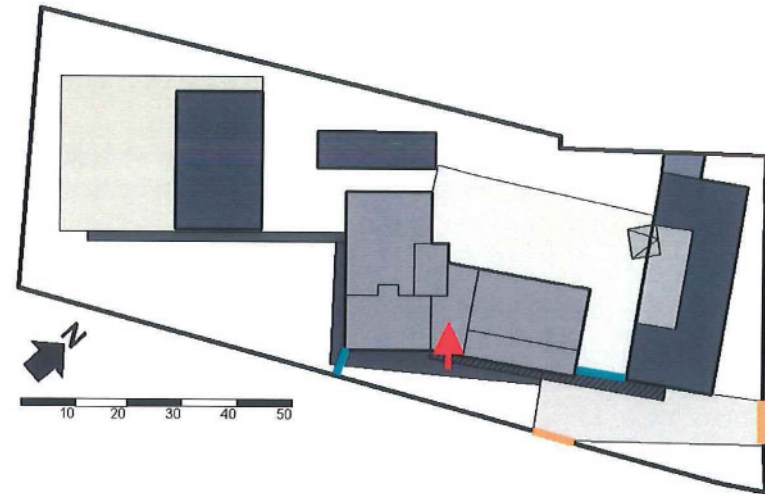


# basisschool TEMSE organigram en toegankelijkheid



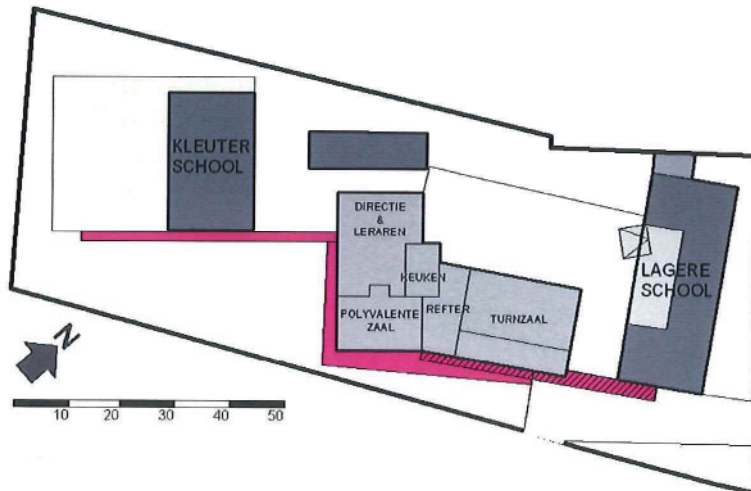
## TOEGANKELIJKHEID SITE

De luifel = de ruggengraat van de site  
 Vertrekkende vanaf de straat naar de semi-publieke ruimte leidt deze de bezoekers en leerlingen naar de gebouwen

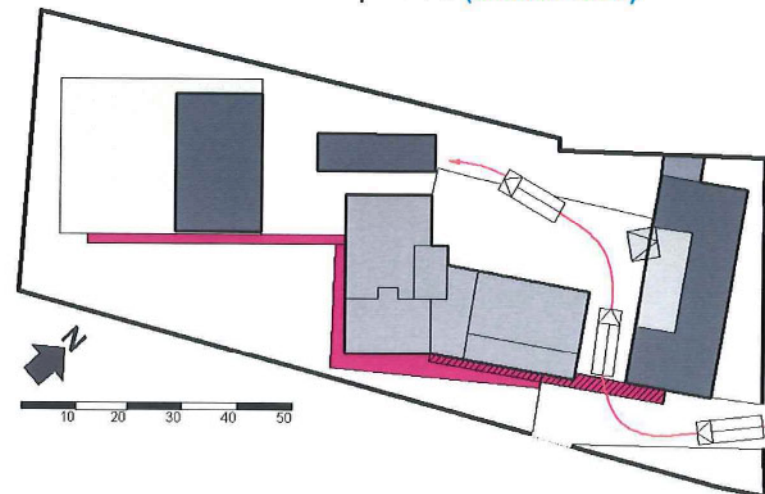


## AFSLUITBAARHEID SITE

- De site is afsluitbaar op twee niveau's:
- volledig afsluitbaar (eerste nivo)
  - toegankelijk tot de deur van de polyvalente ruimtes en sportzaal (tweede nivo)



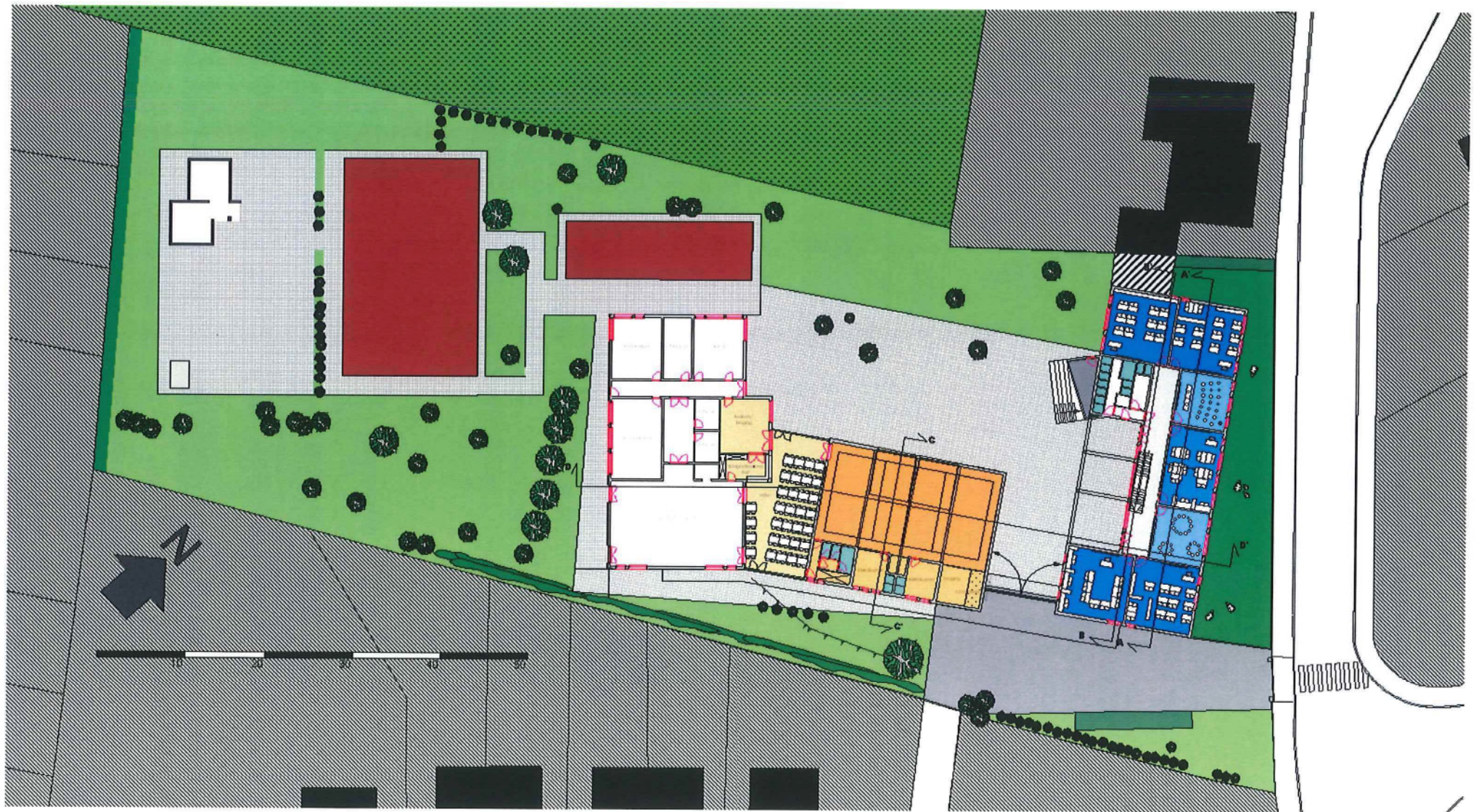
## ORGANIGRAM



## TOEGANKELIJKHEID BRANDWEER

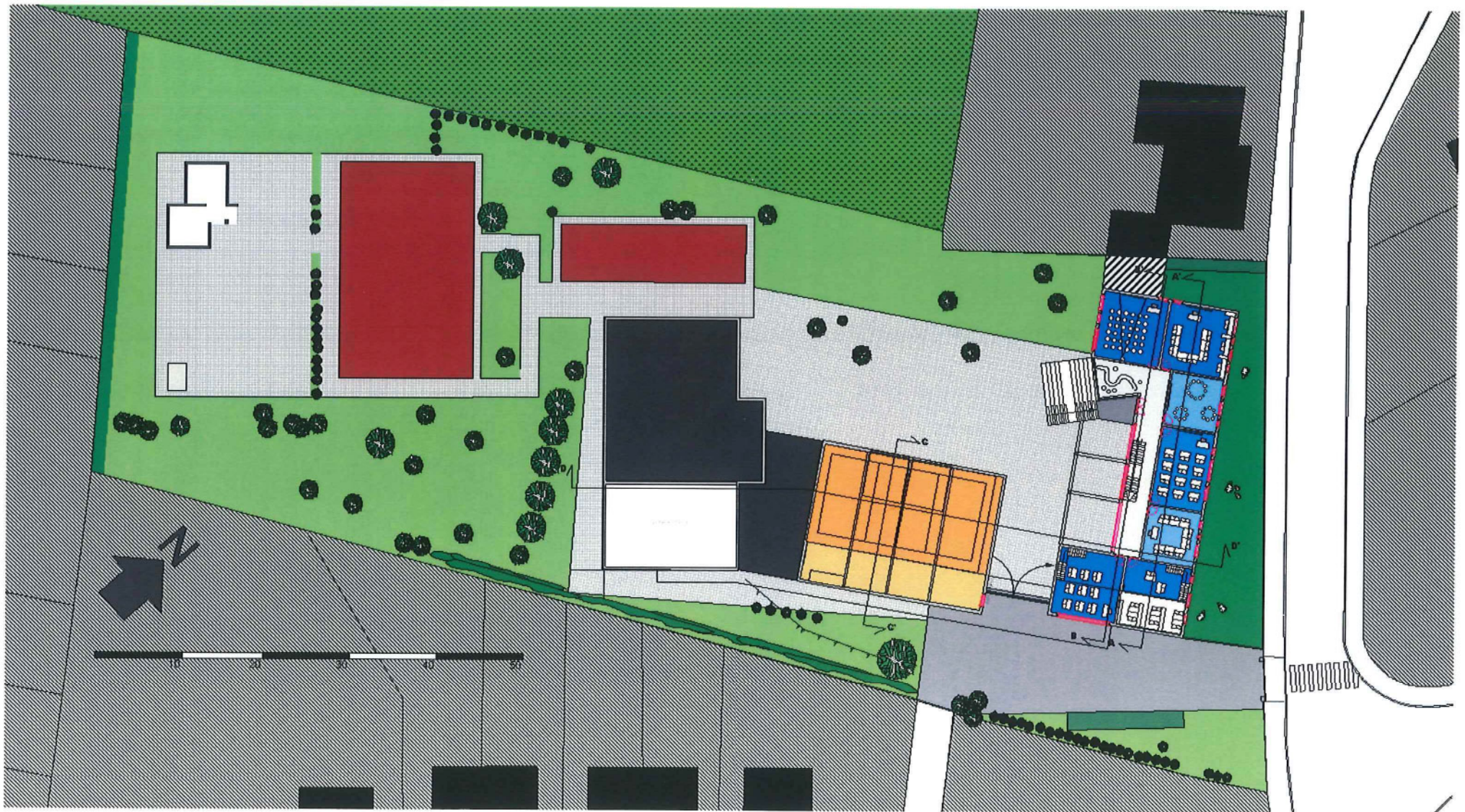


basisschool TEMSE  
plannen

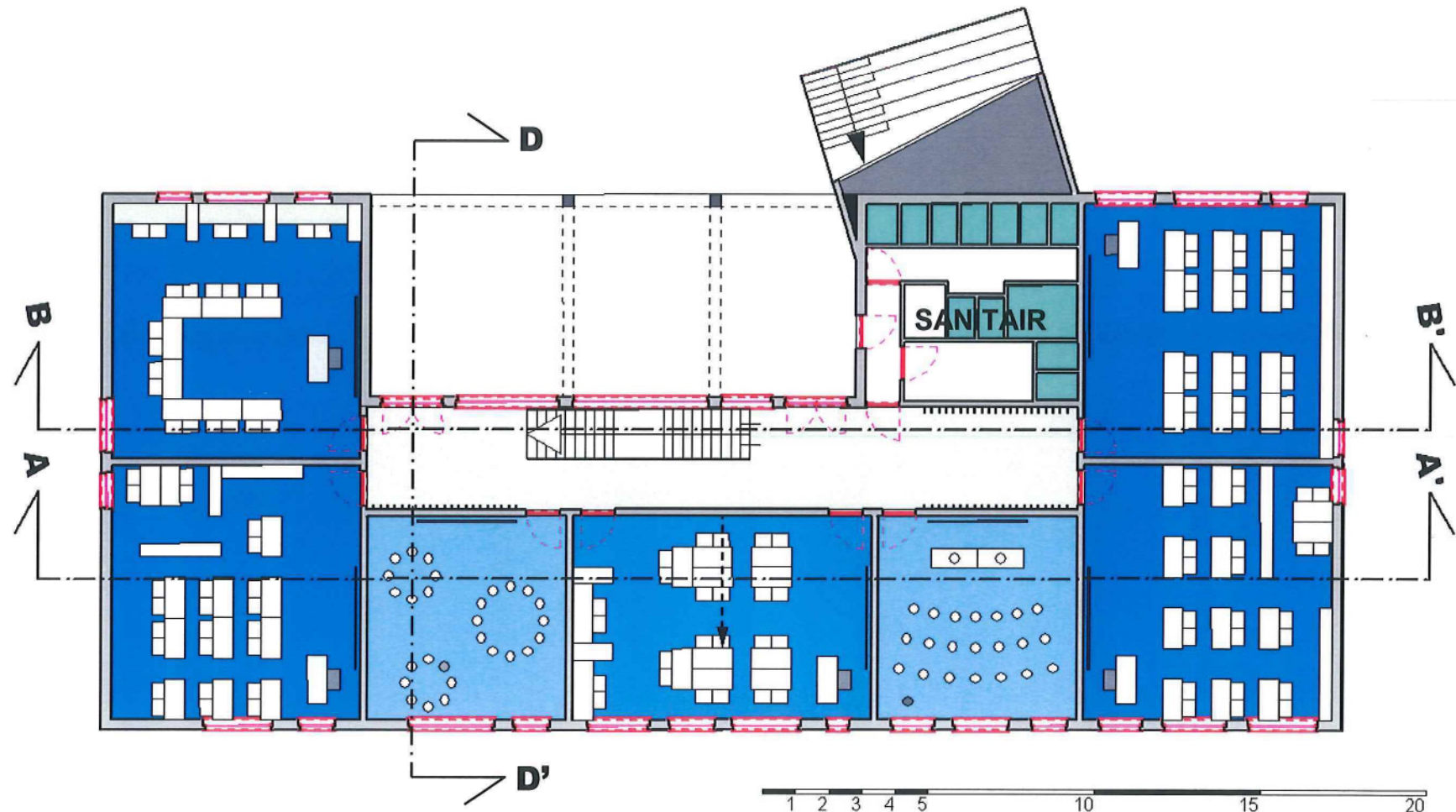


**NIVO 0 SITE**

basisschool TEMSE  
plannen

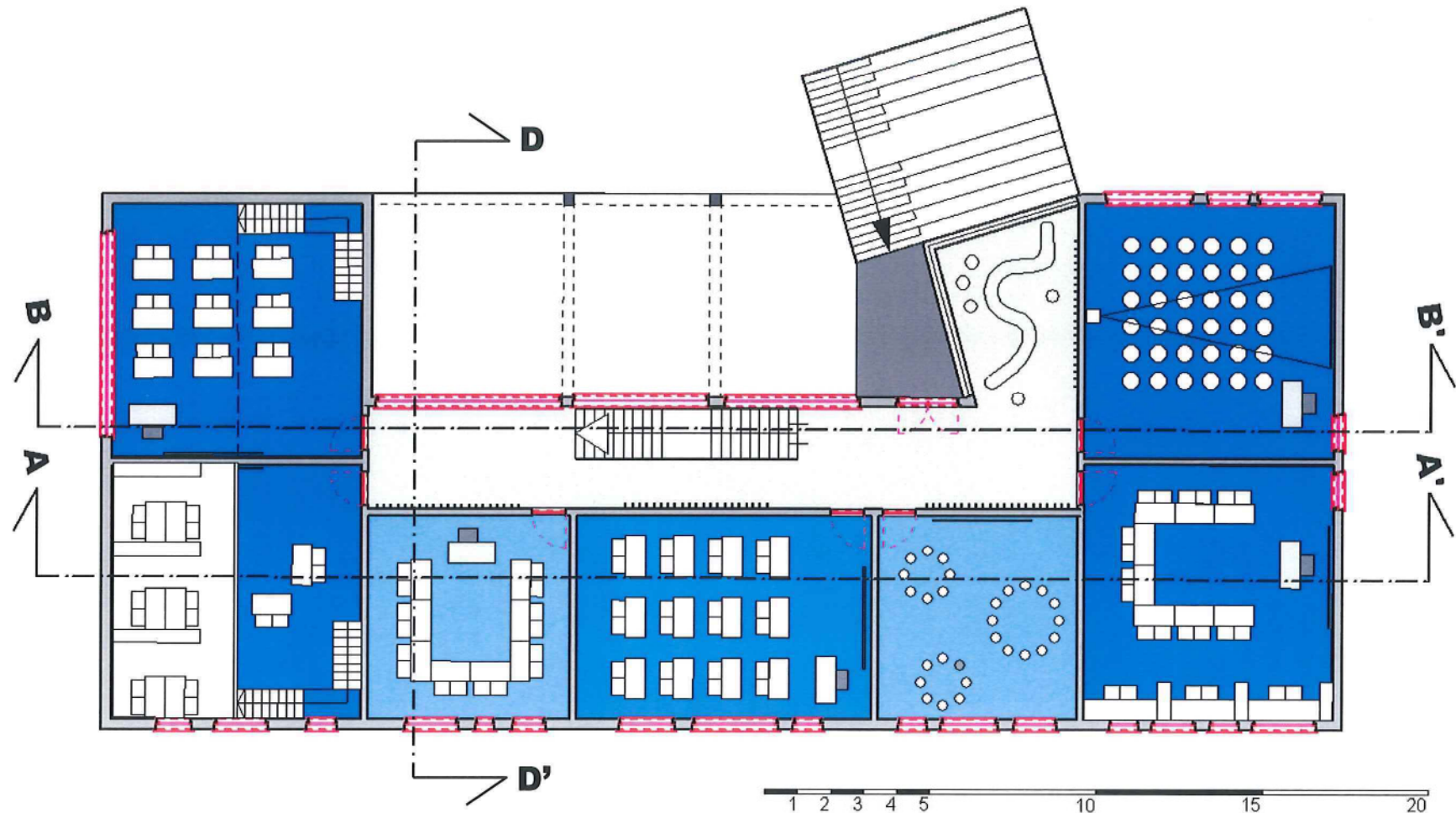


**NIVO 1 SITE**



### NIVO 0 LAGERE SCHOOL

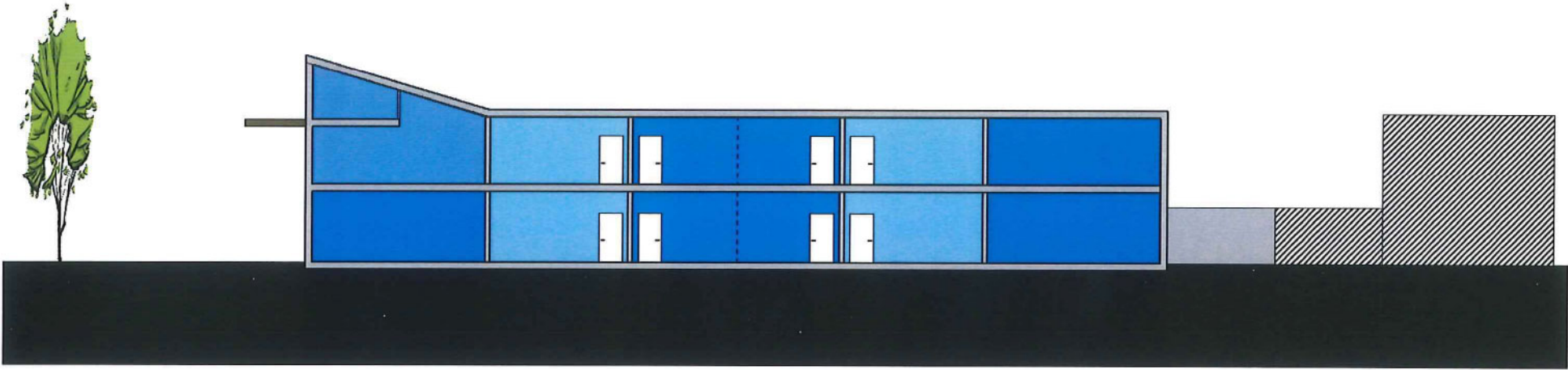
Verschillende klasinrichtingen zijn mogelijk voor elk klastype. Er zijn acht klassen van 7.5 op 7.5, twee van 6 op 9 en vier van 6 op 6.



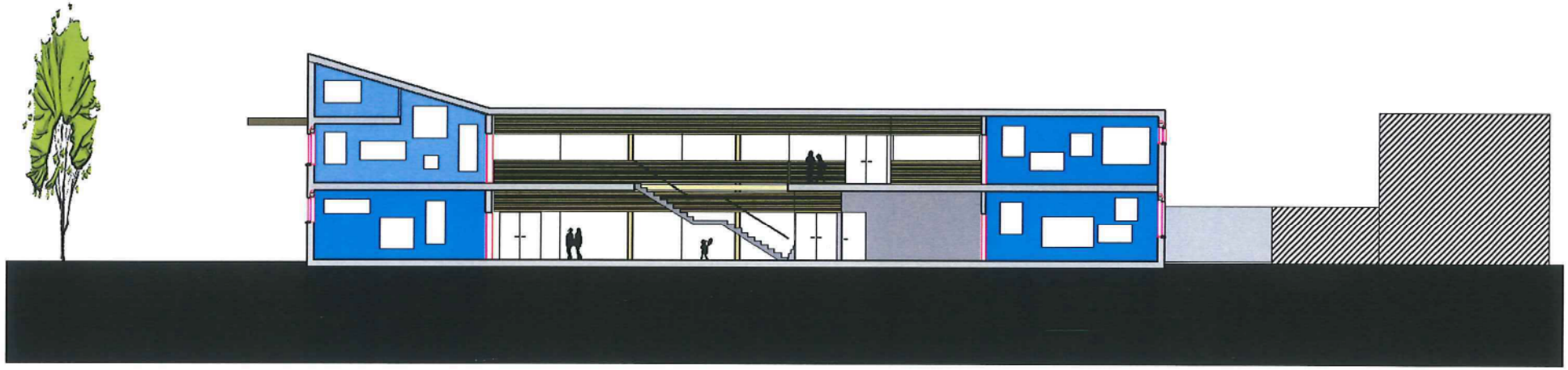
### NIVO 1 LAGERE SCHOOL

Verschillende klasinrichtingen zijn mogelijk voor elk klastype. De klassen op de kop hebben de mogelijkheid om te worden uitgebreid met een mezzanine in eigen beheer.

basisschool TEMSE  
snedes

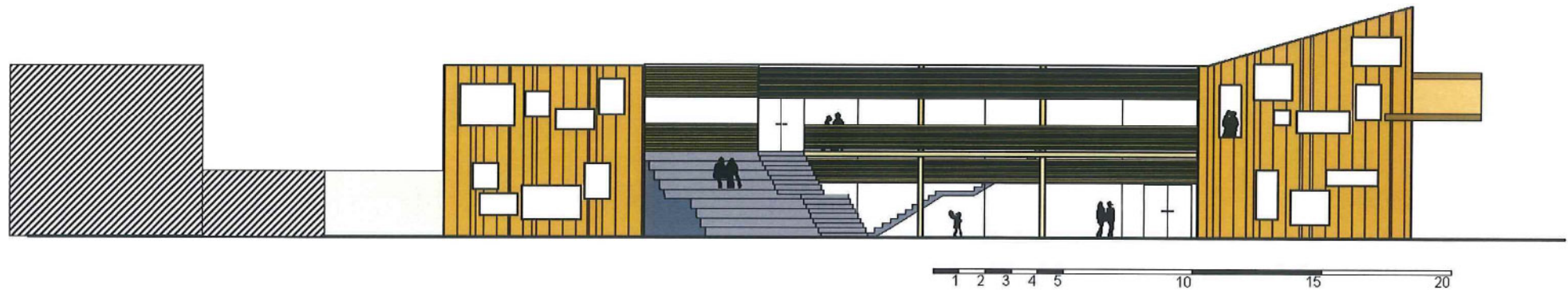


**SNEDE A-A'**

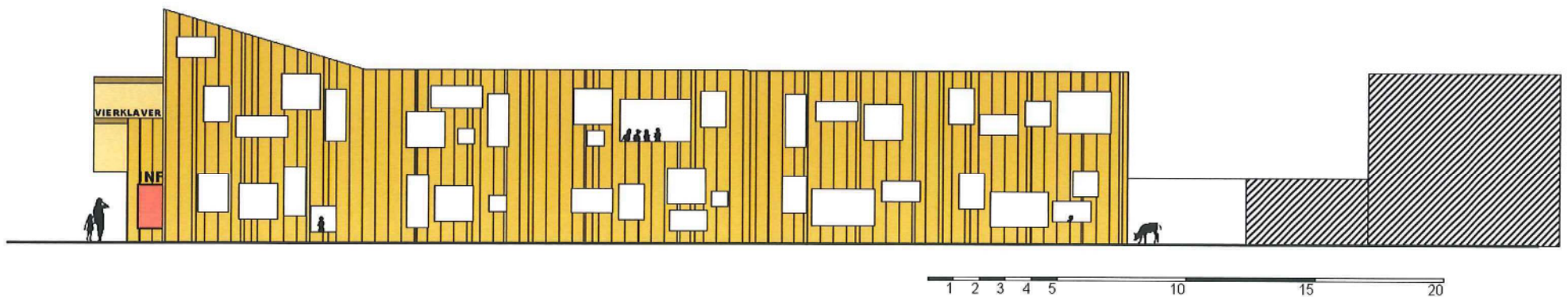


**SNEDE B-B'**





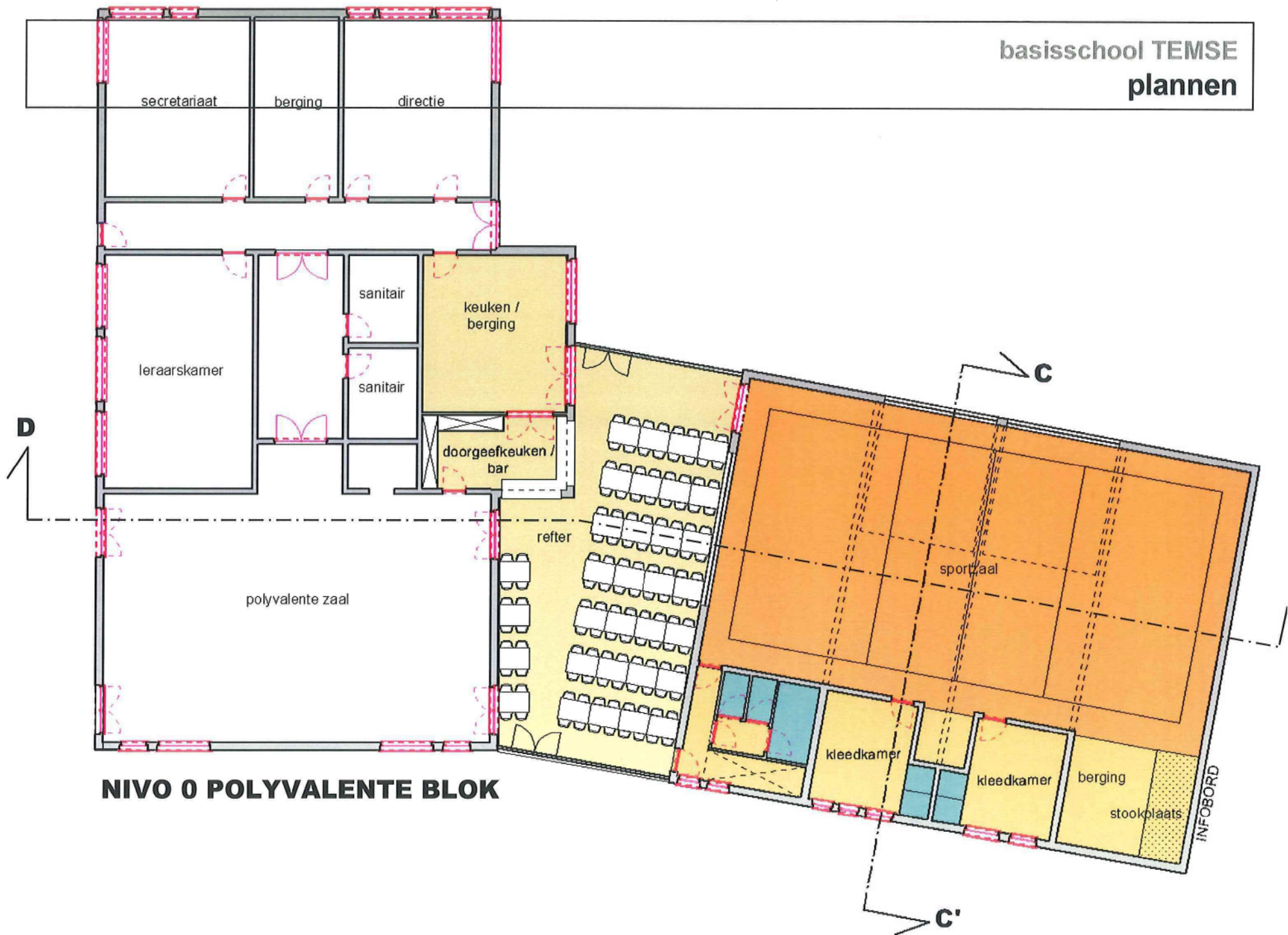
### SPEELPLAATSGEVEL LAGERE SCHOOL



### STRAATGEVEL LAGERE SCHOOL

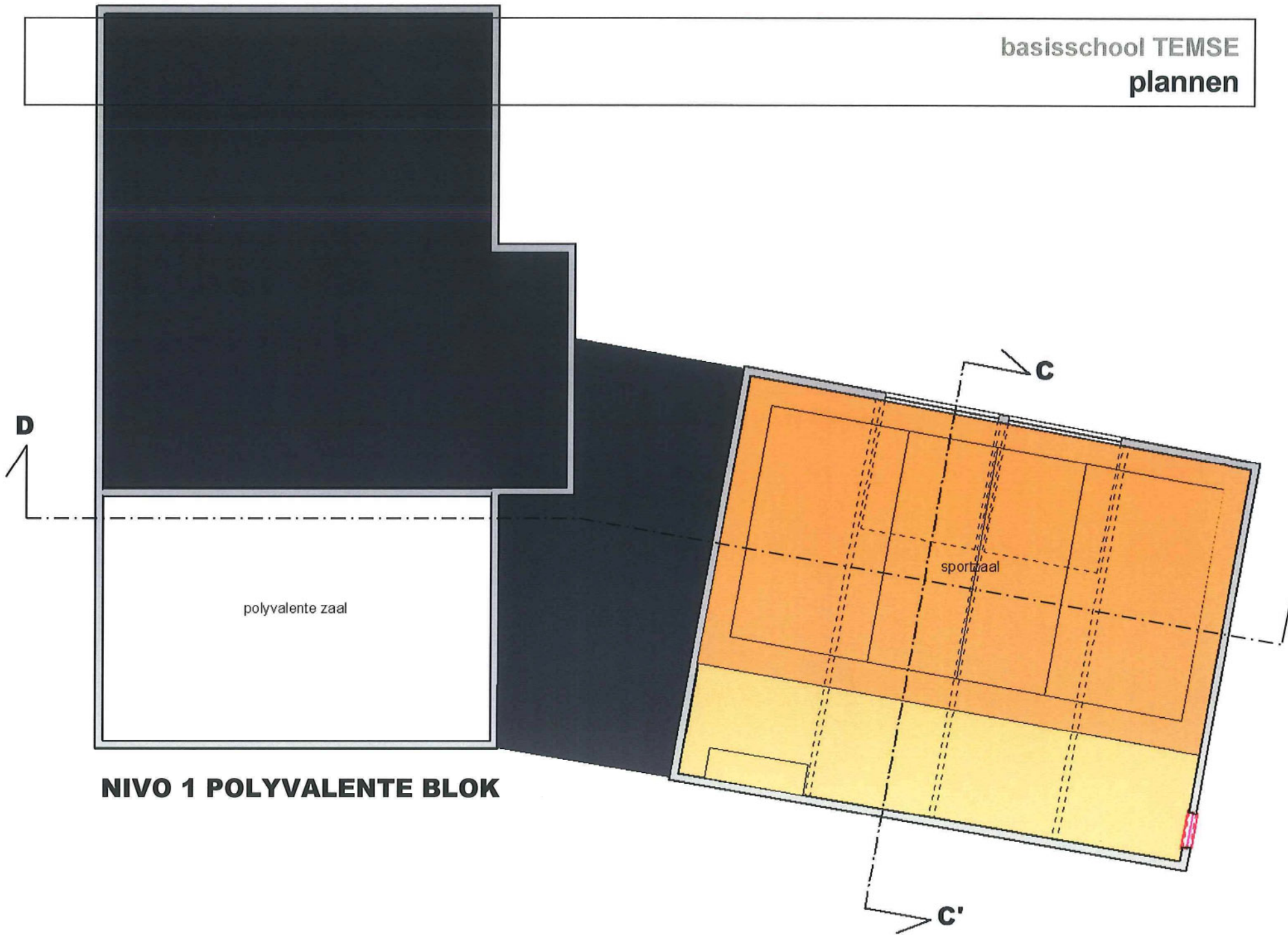
Er wordt een koppellement voorzien tussen de bestaande bebouwing en de lagere school. Volgens de BPA is de inplanting ad hoc (overeenstemmend met een goede plaatselijke ruimtelijke ordening): een koppellement is er opportuun en evident (volgens stedenbouwkundige dienst Temse).

basisschool TEMSE  
plannen



**NIVO 0 POLYVALENTE BLOK**

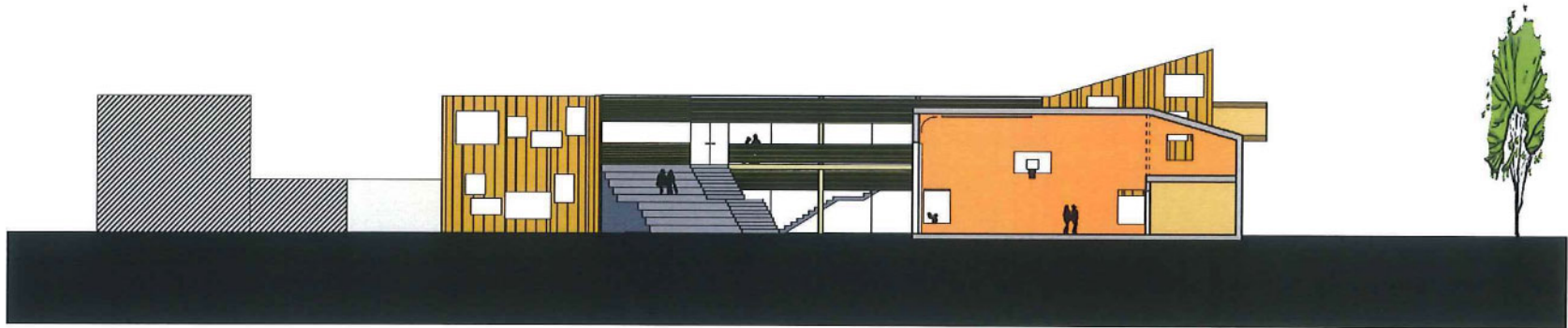




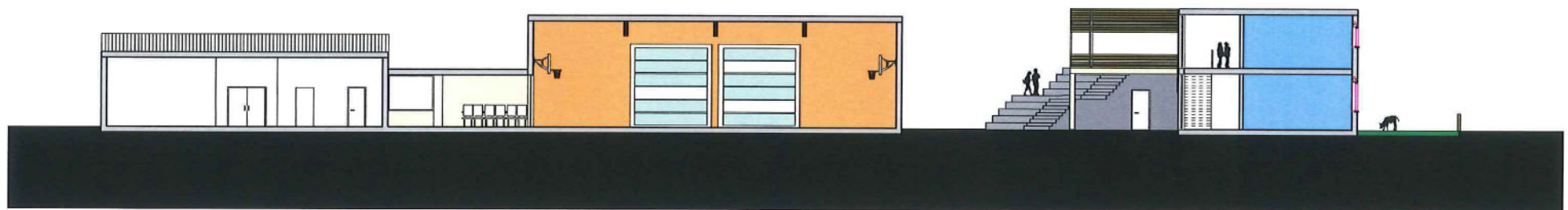
**NIVO 1 POLYVALENTE BLOK**



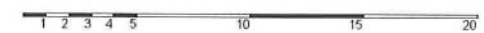
basisschool TEMSE  
snedes



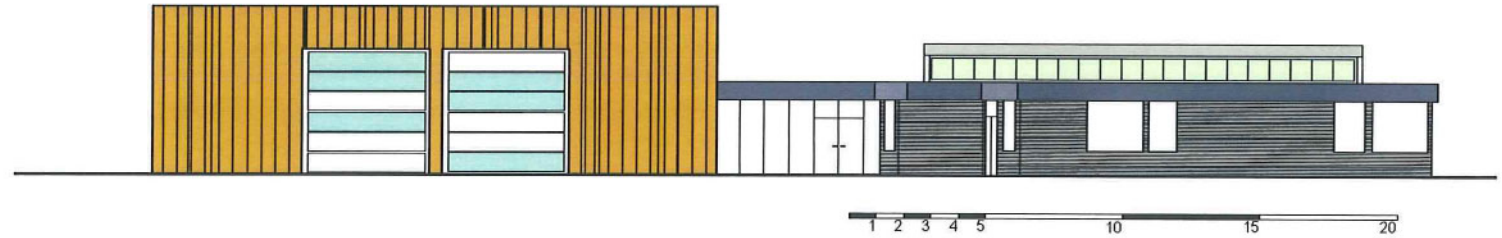
**SNEDE C-C'**



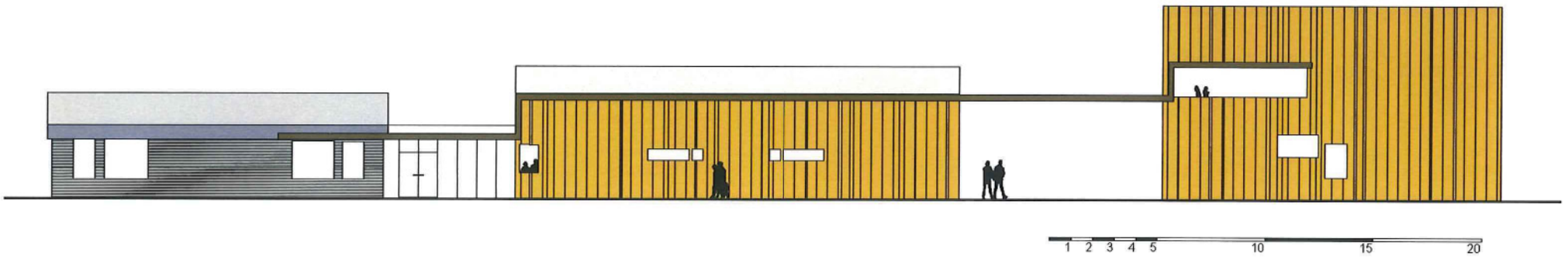
**SNEDE D-D'**



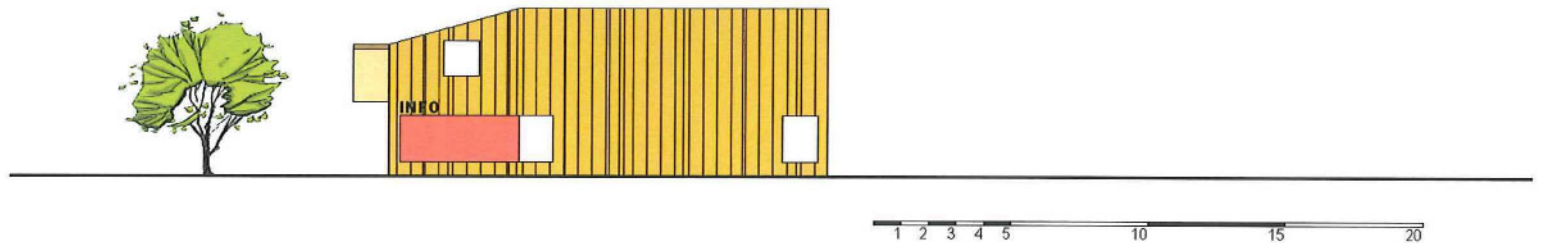
basisschool TEMSE  
gevels



**SPEELPLAATSGEVEL POLYVALENTE BLOK**



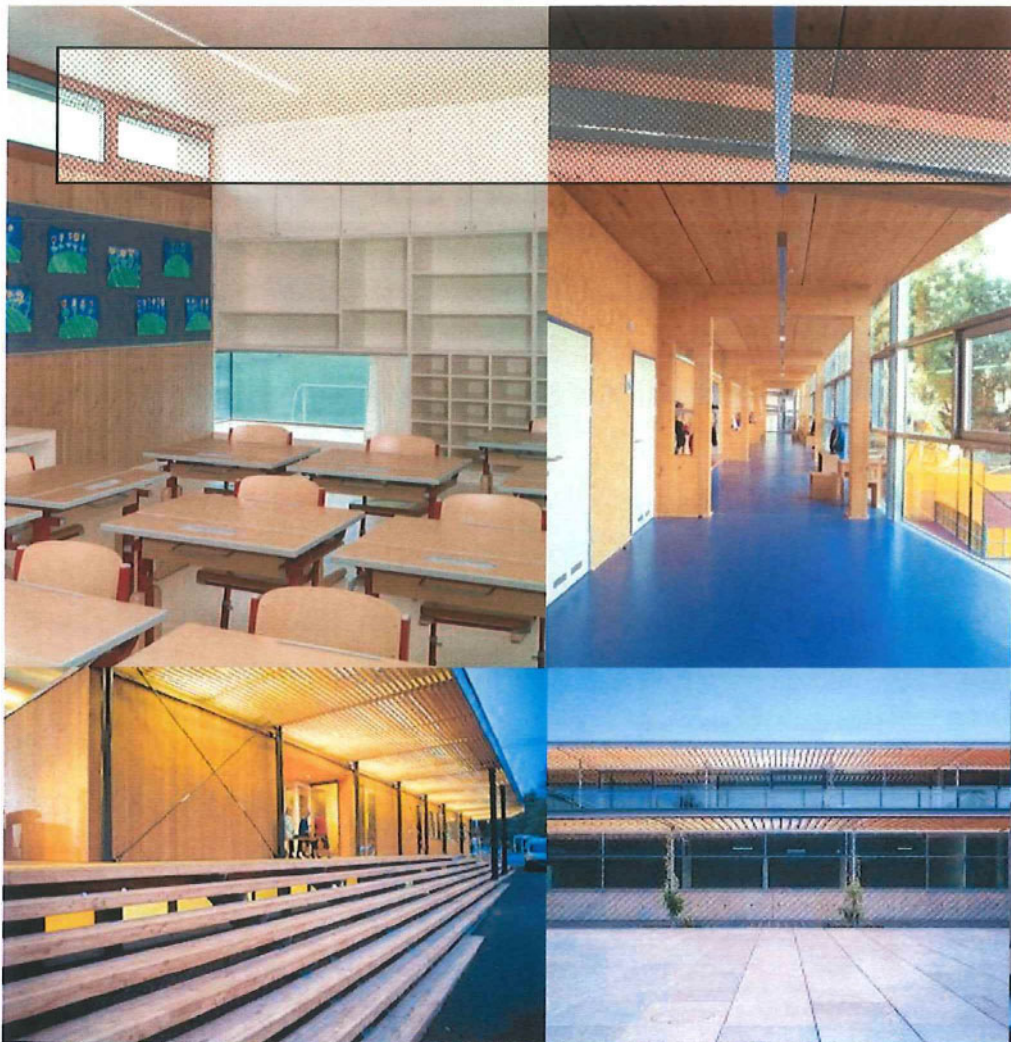
**ZIJGEVEL POLYVALENTE BLOK**  
De begeleidende luifel accentueert de toegangen.



**KOP POLYVALENTE BLOK**

## STRUCTUUR / GEVEL

De gevel is samengesteld uit Padouck planken van verschillende diktes en breedtes.



## BUITENTRAP

De buitentrap is gericht naar de speelplaats en georiënteerd naar het zuiden. Deze wordt opgetrokken in beton.



basisschool TEMSE  
materiaalgebruik

SPORTZAAL



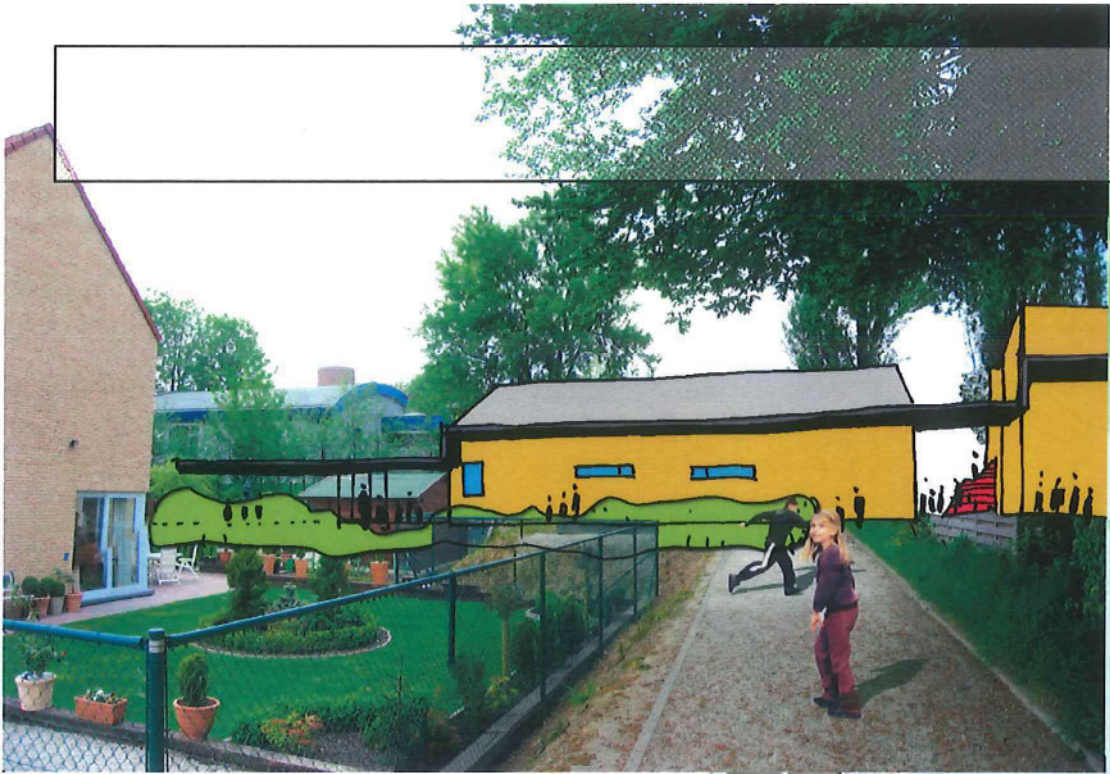


VOLUME IN DE AZALEASTRAAT,



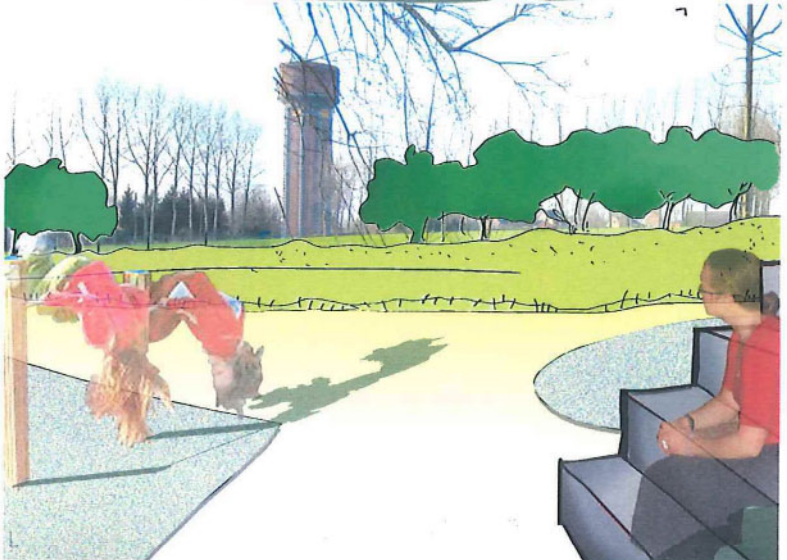
TOEGANGSZONE

basisschool TEMSE  
simulaties

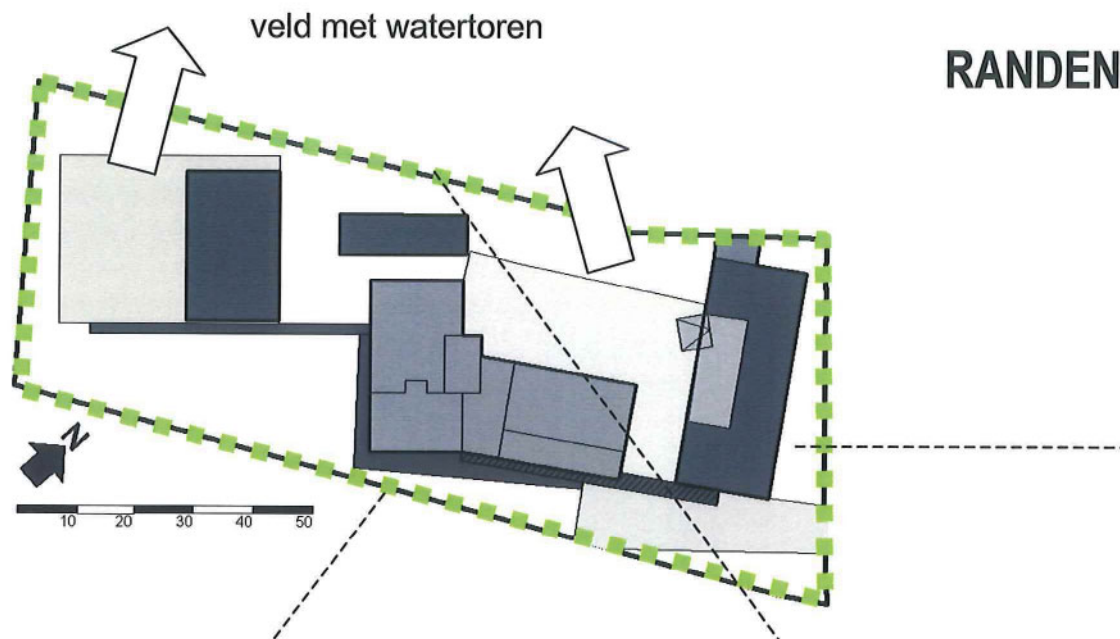


WANDELPAD  
NAAR  
KLEUTERSCHOOL

basisschool TEMSE  
simulaties



## RANDEN – ZICHT – SIGNAAL NAAR OMGEVING



Ouessant-schapen.



Bestaande beplanting

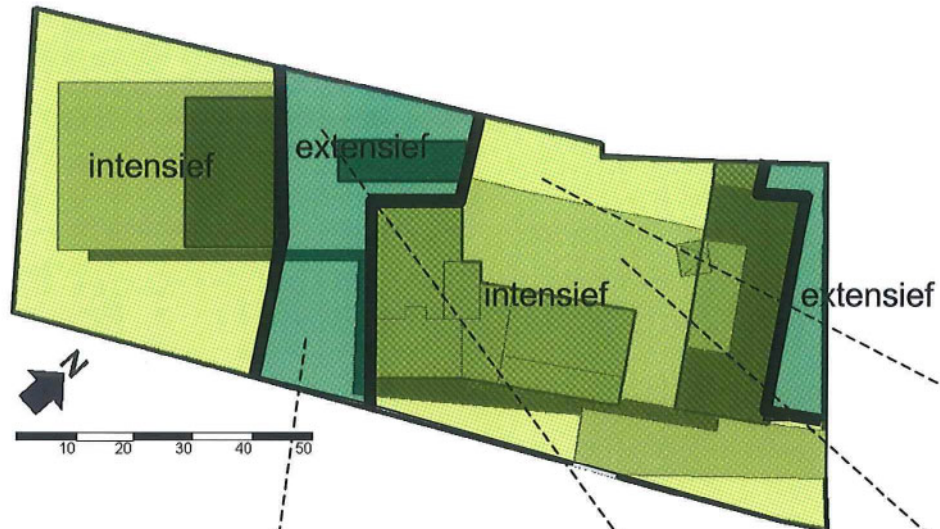


Gestapeld hazelaarhout  
Kaphout – afsluiting (h=1m)





## OPDELING EXTENSIEF – INTENSIEF GEBRUIK



EXTENSIEF: Nuttery - hazelaarkwekerij



EXTENSIEF: Boomgaard



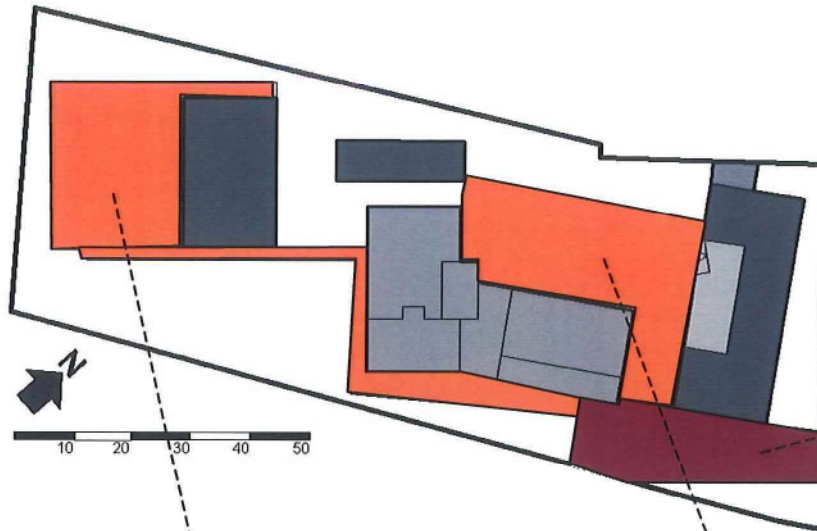
INTENSIEF: speelplaats



INTENSIEF: voetbalterrein



## VERHARDINGEN

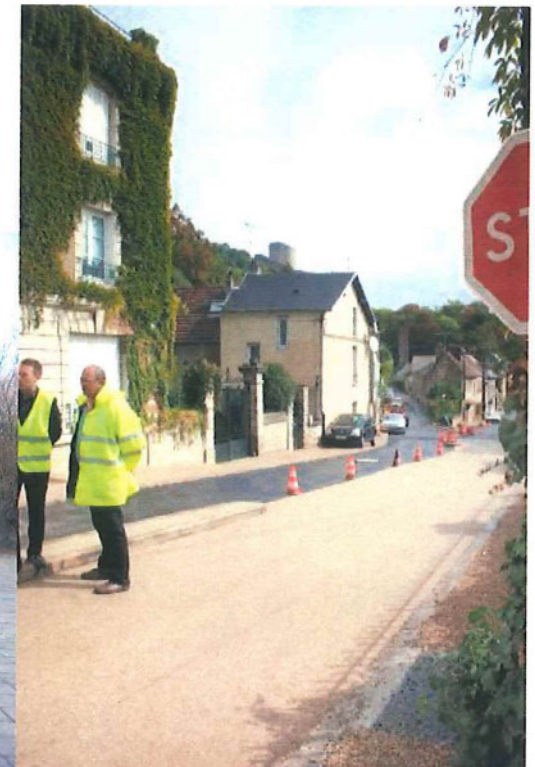


Verharding semi-publieke ruimte:  
Vegecol: gestabiliseerde steenslag  
op basis van gerecycleerde  
landbouwproducten

Verharding speelplaats:  
betontegels



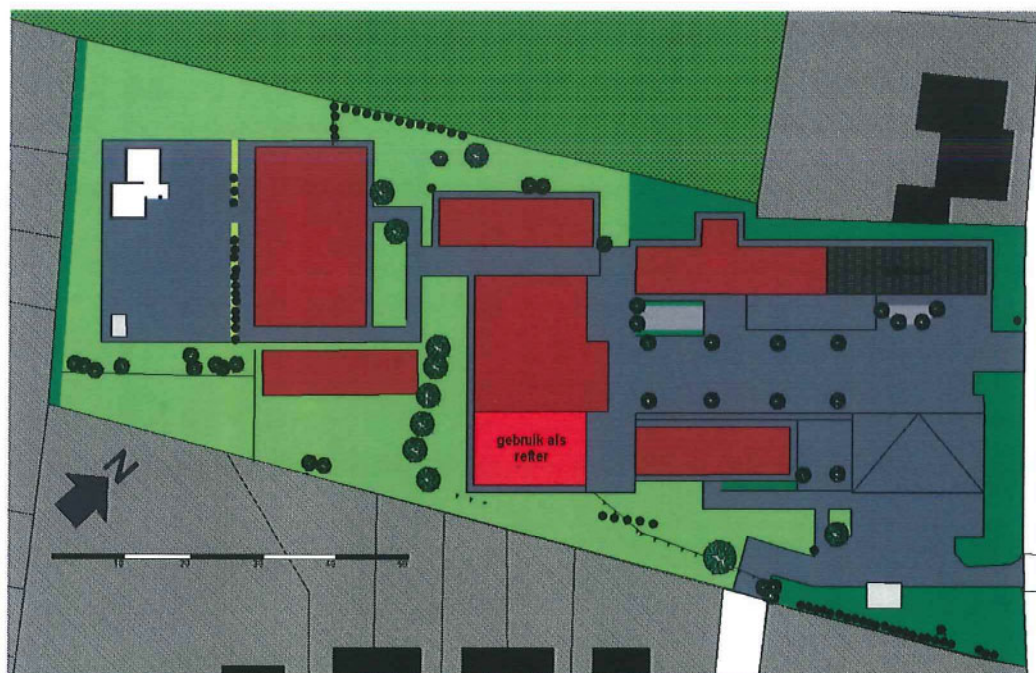
Zorg op de speelplaats - Sint Amandusschool - Meulebeke



basisschool TEMSE  
aanleg omgeving

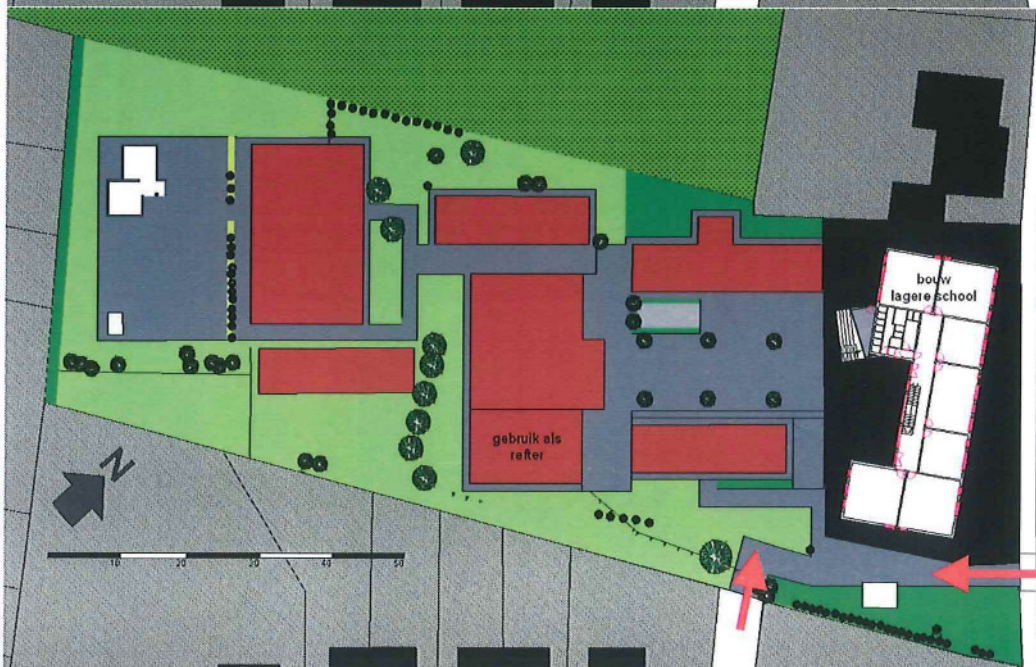


basisschool TEMSE  
fasering



De bestaande refter, gelegen aan de straatzijde wordt ontruimd, de polyvalente zaal kan gedurende de werken dienst doen als refter.

**FASE 1**

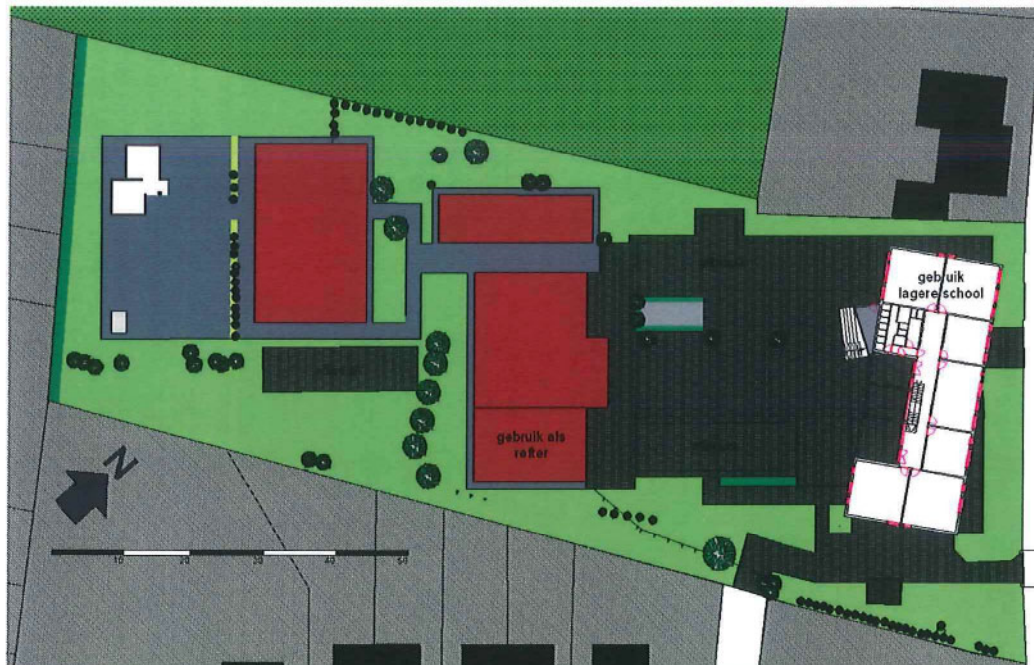


Aan de straatzijde wordt een werfzone ingericht, de bouw van de lagere school gaat van start.

**TOEGANG SCHOOL**

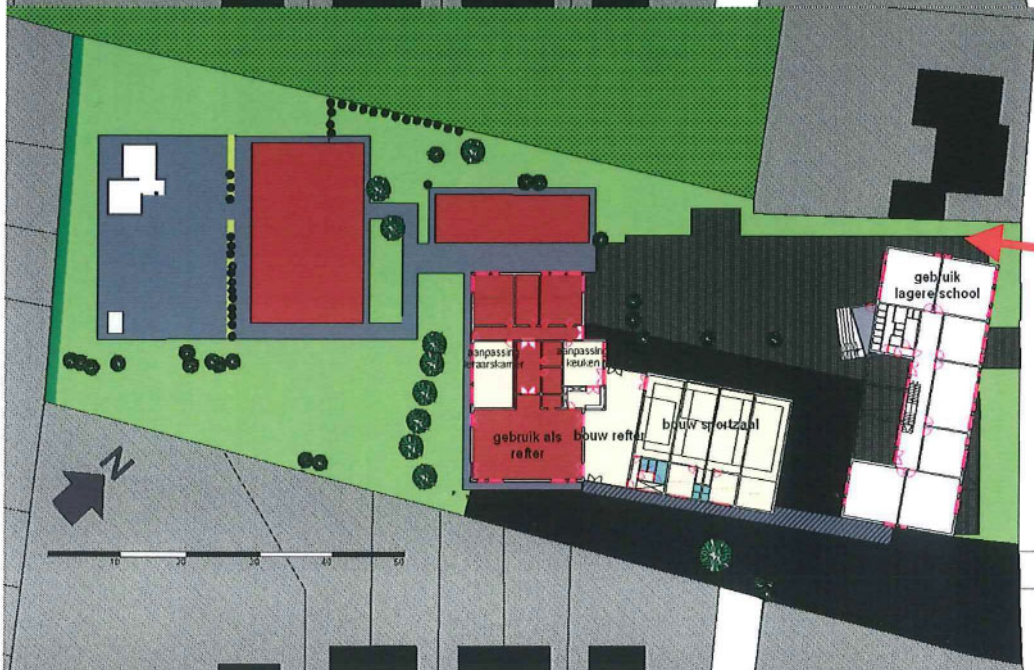
**FASE 2**

# basisschool TEMSE fasering



Na voltooiing van de lagere school worden de overige paviljoenen afgebroken. De lagere school wordt in gebruik genomen.

## FASE 3



## TOEGANG SCHOOL

Er wordt een nieuwe werfzone ingericht langs de toegang van Harmelgem. De opwarmkeuken wordt ingericht, de refter en sportzaal worden gebouwd. De school is toegankelijk via de azalealaan.

## FASE 4

basisschool TEMSE  
fasering



De refter en sportzaal worden in gebruik genomen, de omgeving wordt (her)aangelegd.

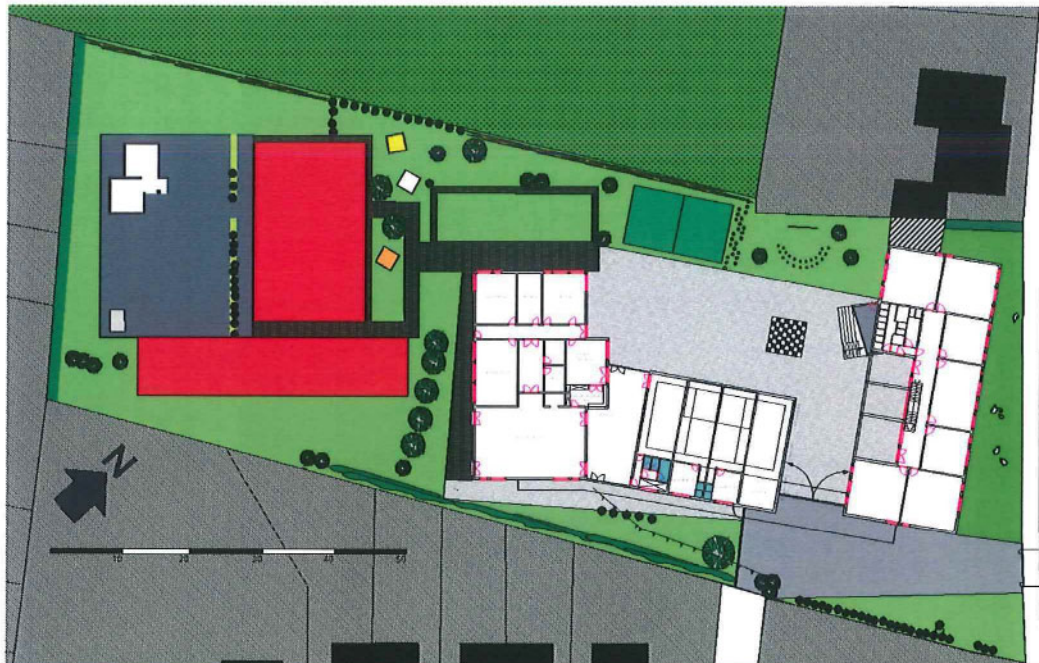
**FASE 5**

**MOGELIJKE VERDERE UITWERKING**

Het overige paviljoen wordt afgebroken.

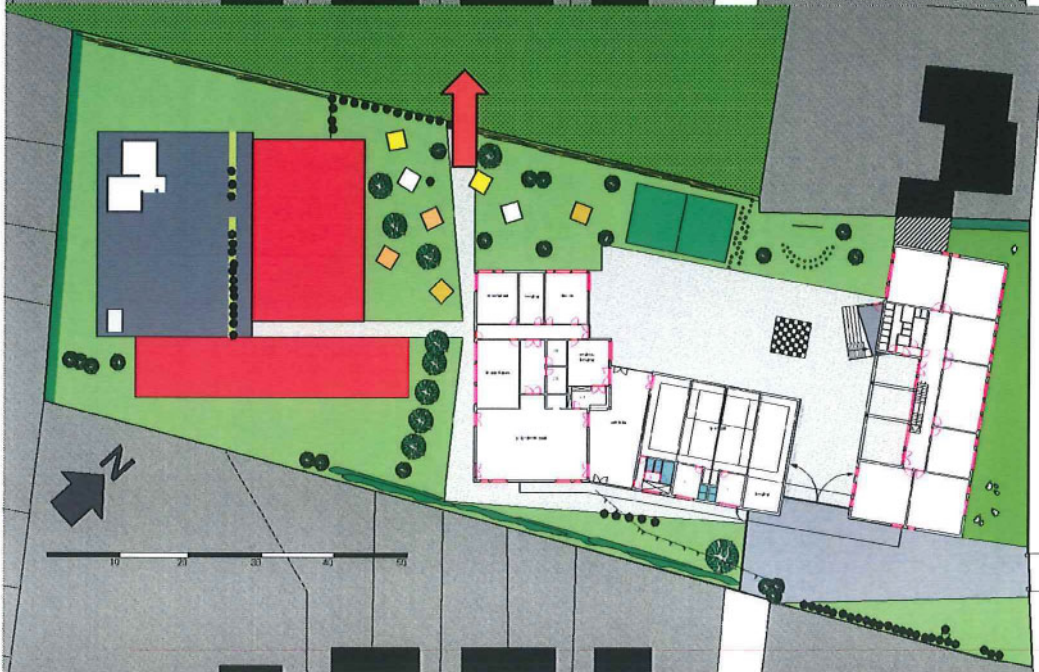
**FASE 6**

basisschool TEMSE  
fasering



Er wordt een nieuw volume gebouwd aan de kleuterklassen.

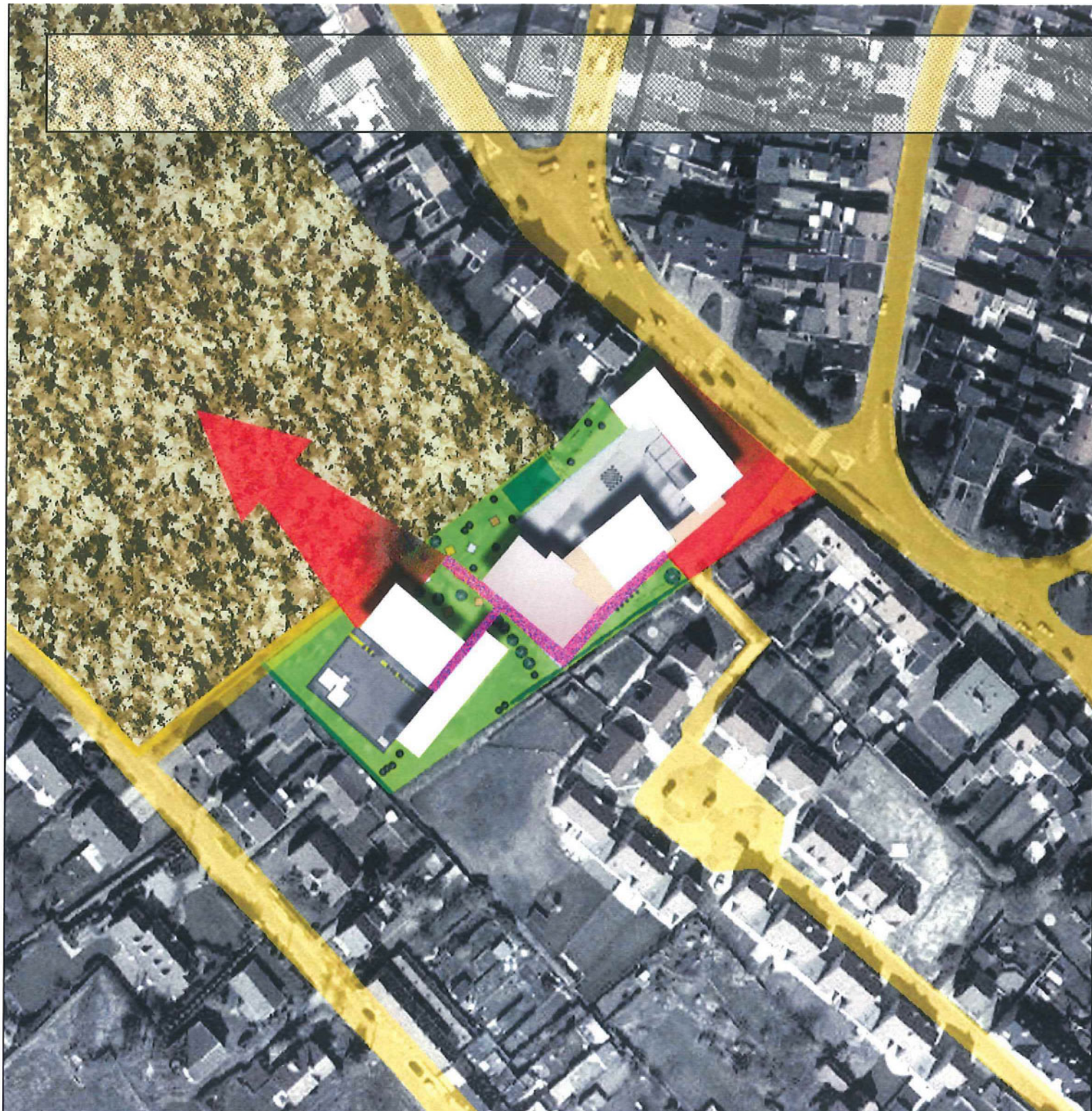
**FASE 7**



De bestaande ontsluiting wordt gekoppeld aan het woninguitbreidingsgebied Ter Cauwerburg.

**FASE 8**

basisschool TEMSE  
stedenbouwkundig

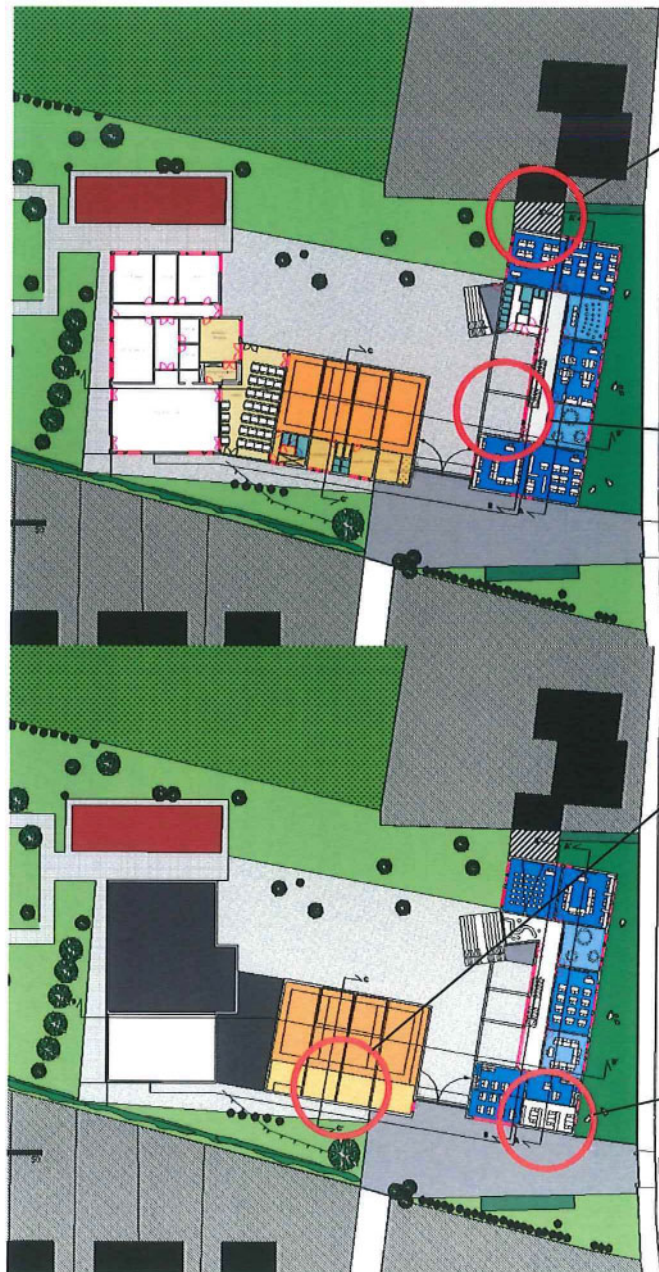


Door de koppeling  
wordt de basisschool  
het hart van de  
woonwijk





basisschool TEMSE  
participatie gemeenschap



constructie van koppellement waar het vuilnis kan worden gestockeerd, met rechtstreekse verbinding met de straat

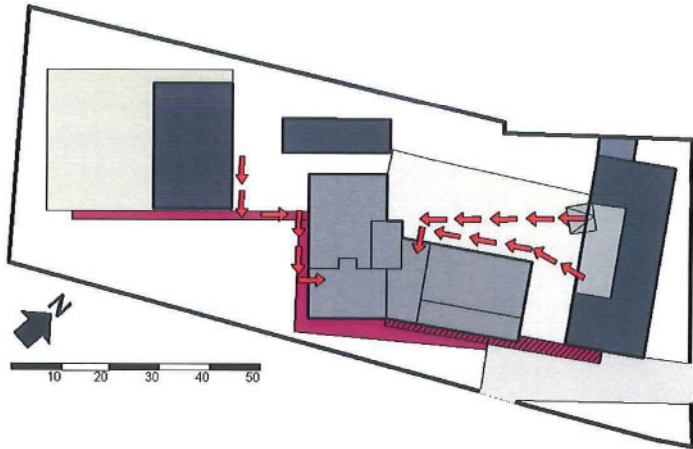


skeletstructuur die naar keuze kan worden aangewend: pergola, overdekte speelplaats of terras

inrichten van ruimte boven de kleedkamers tot tribune

constructie van mezzanines in de klaslokalen op de kop

# basisschool TEMSE meervoudig gebruik door school



## TURNLES

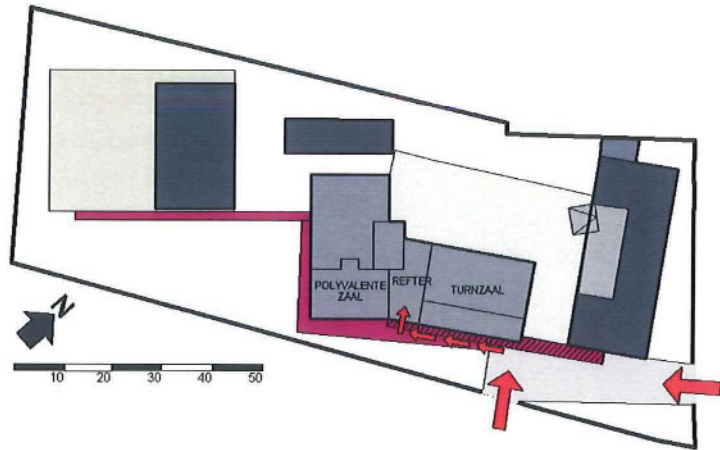


**180 LEERLINGEN IN DE REFTER**



**180 LEERLINGEN VERSPREID**

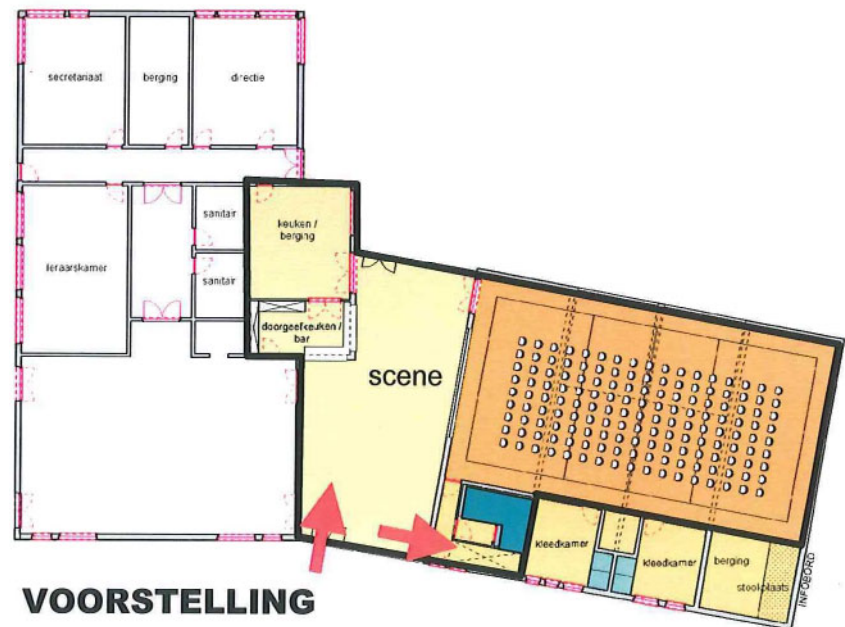
# basisschool TEMSE meervoudig gebruik door gemeenschap



**SPORTLESSEN EN CAFETERIA**



**EETFESTIJSN**



**VOORSTELLING**