

KLAM/p serie : 40 vrijstaande woningen

plank

Eén mogelijkheid is de vier-onder-één-kap woningen van de belendende woonwijk overnemen naar volume en stijl en deze opdelen in acht wooneenheden. Het is niet ons ding (<http://www.mdma.be>).

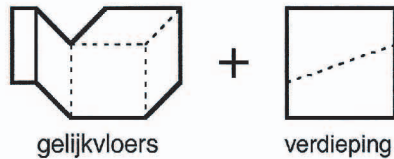
Een kritisch punt in het programma is de schaal van de woningen beneden de 70m² grens. We bevinden ons hier op het terrein van appartementen en studio's.

Onze uitdaging is : Hoe ontwerp je 'vrijstaande woningen' waarbij alle gangbare proporties op de helling komen te staan, waarbij bijvoorbeeld het woonvolume onder het dak buiten verhouding staat tot het woonvolume op het gelijkvloers, waarbij alle geijkte typologiën te kort schieten ?

Met een 40tal woningen op een terrein van 1,4780 ha heb je het scenario vast met aan één kant de woonblok en aan de andere kant Madurodam. Met deze bedenkingen in het achterhoofd zijn we tot een ontwerp gekomen.

Allenstaande woningen : ja, maar vastgeklit in een doorlopende carport strip.

Schuine daken als typologie : ja, maar ingebed in een topologisch spel van geschrante woningen (waar de auto-oprit wel bij vaart).



dit is geen kubus/this is not a cube

bucky balls

Dat de woningen doorsneden worden door een carport-luifel, heeft zo zijn voordelen.

Wat boven en onder het snijvlak van de carport-strip zit kan apart worden ingevuld :

1_ Het gelijkvloers kan bewaard blijven en de verdieping ingevuld worden met hetzij de hoge twee-slaapkamers-versie onder één dak, hetzij met de lage éénslaapkamer-versie onder één dak. Het stedenbouwkundig profiel dat men als volgt krijgt is een beweging tussen hogere daken (80%) en lagere daken (20%).

2_ Overeenkomstig het terrein (er zitten nogal wat hoekverdraaiingen in de te bebouwen zone), kunnen we -andersom- de verdieping boven de carport-strip behouden en het gelijkvloers draaien. De convexe en concave gevels kunnen wisselen van voorgevel naar achtergevel.



Het resultaat is een woning die meer naar achter, of meer naar vóór schuift binnen het grid van de carport-strip. Meegenomen is dat de monotonie van seriële dakhellingen wordt doorbroken.



symmetrie

_mysterie

Er zijn een aantal symmetrieën aan het werk in het totaalbeeld.

De richting van de dakhelling (is niet altijd) een herkenningspunt. Staat het huis nu vooraan op de kavel of achteraan, is een mysterie dat bewust in de hand wordt gewerkt.

Er zijn twee verdeelsleutels mogelijk om (w)elke carport bij (w)elk huis te voegen. Neemt men de carport naast de huisgevel of achteraan in de tuin. Eén en ander kan in overleg met de naaste en/of overbuur. Meteen ook zijn de begrippen 'voortuin' en 'achtertuin' inwisselbaar.

In het ontwerp is gestreefd naar zoveel mogelijk differentiatie binnen een structuur van herhalingen en reproductie. Uiteindelijk hebben we aan het geheel en de onderdelen (zelfde ramen, zelfde muurvlakken, zelfde dakhelling) een hoge mate van standaardisatie opgelegd.

De woningen beschikken over een uitzicht van nagenoeg 360°. De badkamer zit in een duplexvorm boven de wasplaats en ziet als een kraaiennest over de daken uit (hoge type).

Zicht op de naaste tuin kan vermeden worden door een vast kader van louvers te plaatsen voor de ramen in de gemene muren. Uiteindelijk gaat het hier om de badkamer en werkt het privacy gevoel in twee richtingen .

37 van de 40 huizen beschikken over een carport.

materiaal

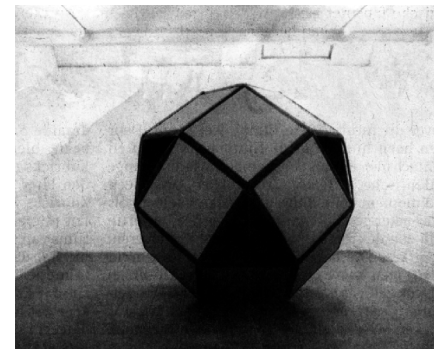
Beneden de carport-luifel is de 'woningsokkel' bekleed met flagstones, boven de luifel met rode claddings (ruitvormige vezelcementleien). Ramen, deuren en terrassen zijn in vergrijzend hout.

Het wegennet is opgesplitst in éénrichtingsverkeer om een maximale bereikbaarheid van de carports te verzekeren. De straatverharding bestaat uit grasdals gevuld met keien. Het voetpad is aangelegd in volle klinkers.

Openbaar groen bestaat uit heidekruid, lorken...

Het middengebied is opengewerkt. Een spoor van groene vlekken (met speelterrein) verbindt de bestaande woonwijk met het aan te leggen recreatiepark langs het kanaal. In ons voorstel zijn de 25 garages van de bestaande woonwijk onder de grond gestoken; half in de grond kan ook.

Een regelplan (golfbeweging) zorgt voor visuele samenhang tussen de landschapssnippers.



Installatie van Koen De Decker



type 1 : 2 slaapkamer

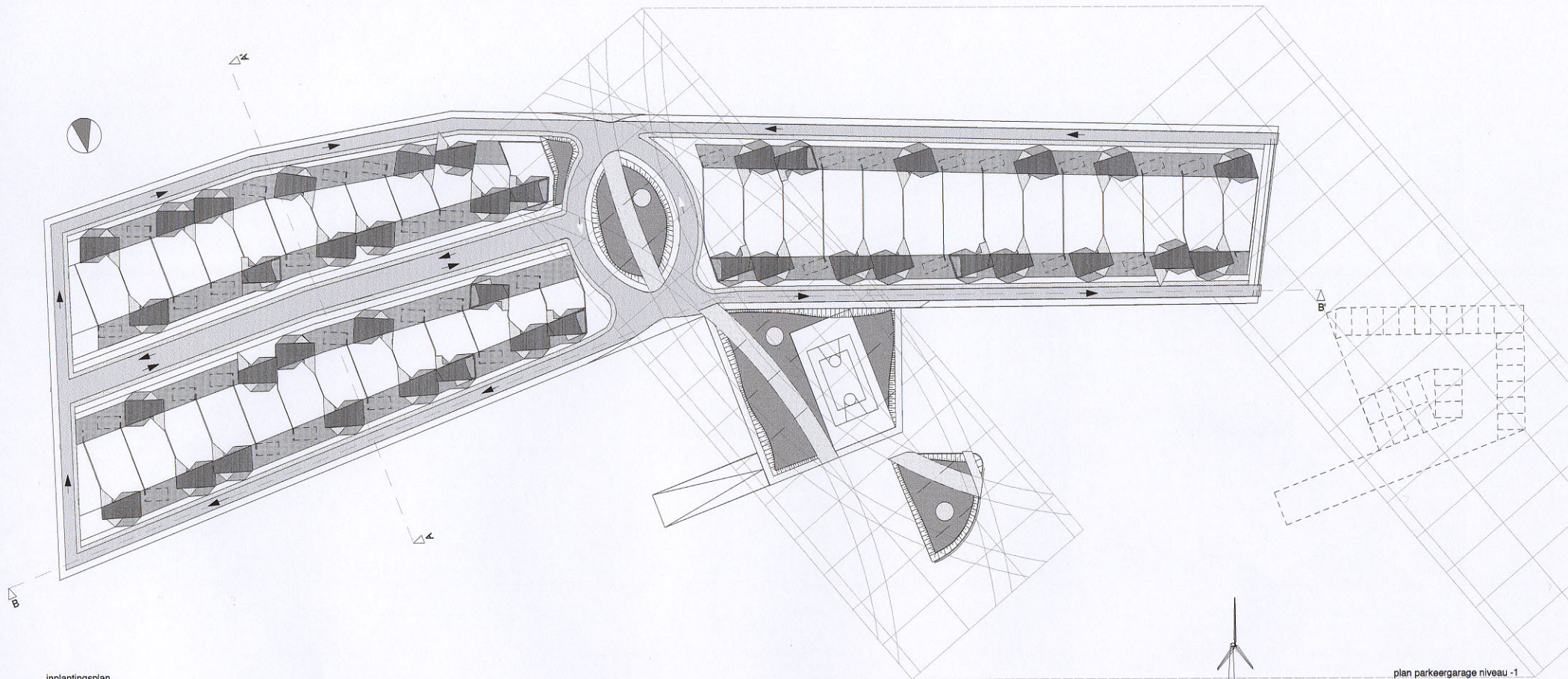


type 2 : 1 slaapkamer



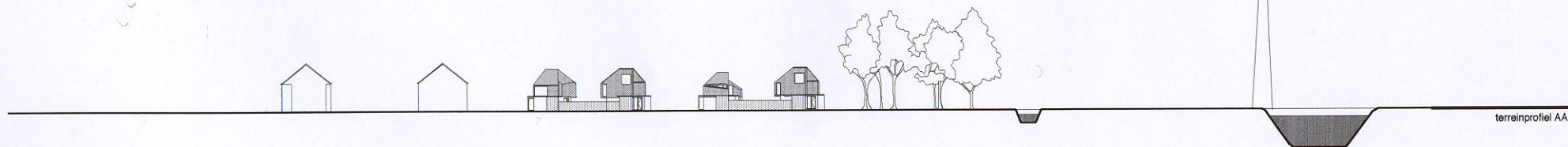
type 3 : 2 slaapkamer

0 m 25 m



inplantingsplan
0 m 50 m

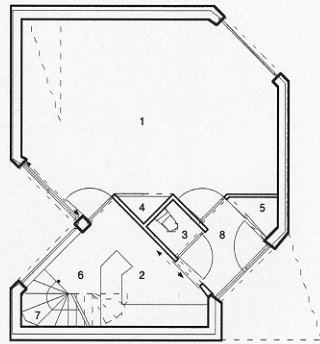
plan parkeergarage niveau -1



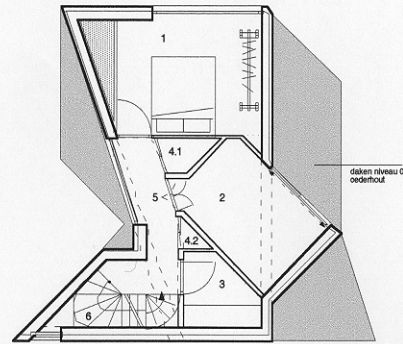
terreinprofiel AA'



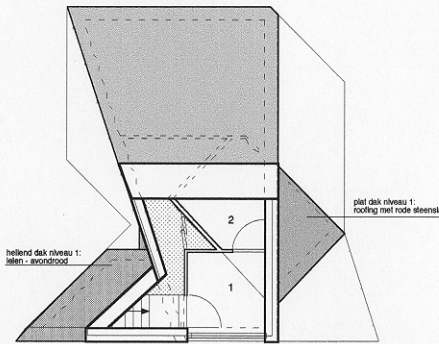
terreinprofiel BB'



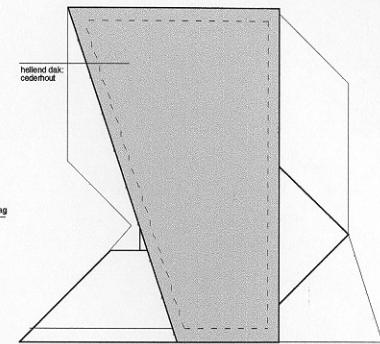
NIVEAU 0	
1. leefruimte	30m ²
2. keuken	5.3m ²
3. wc	1.1m ²
4. berging	0.6m ²
5. vestiaire	0.8m ²
6. hal	2.7m ²
7. trap	3m ²
8. inkom	3m ²
Totaal	46.5m²



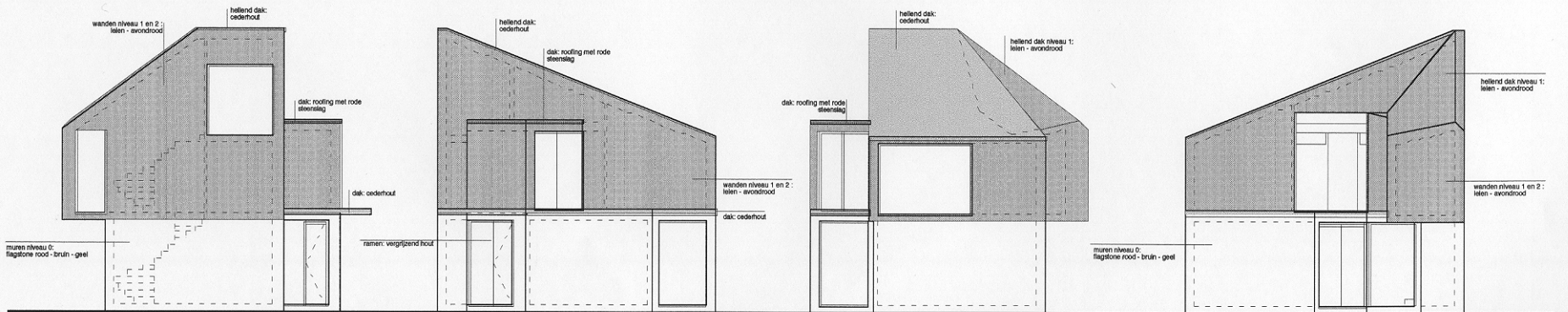
NIVEAU 1	
1. slaapkamer 1	13.3m ²
2. slaapkamer 2	8.7m ²
3. wasplaats	3.4m ²
4.1 berging	1.1m ²
4.2 berging	0.4m ²
5. hal	4.5m ²
6. trap	3m ²
Totaal	34.4m²



NIVEAU 2	
1. badkamer	4.1m ²
2. kruipzolder	4.8m ²
Totaal	8.9m²



NIVEAU DAK		TOTALE OPPERVLAKTE		grondplannen	
1. leefruimte	30 m ²	1. leefruimte	30 m ²		
2. keuken	5.3 m ²	2. keuken	5.3 m ²		
3. slaapkamer 1	13.3 m ²	3. slaapkamer 1	13.3 m ²		
4. slaapkamer 2	8.7 m ²	4. slaapkamer 2	8.7 m ²		
5. badkamer	4.1 m ²	5. badkamer	4.1 m ²		
6. wc	1.1 m ²	6. wc	1.1 m ²		
7. berging	2.1 m ²	7. berging	2.1 m ²		
8. wasplaats	3.4 m ²	8. wasplaats	3.4 m ²		
9. vestiaire	0.6 m ²	9. vestiaire	0.6 m ²		
10. hal/ruimte	7.2 m ²	10. hal/ruimte	7.2 m ²		
11. inkom	3 m ²	11. inkom	3 m ²		
12. trap	6 m ²	12. trap	6 m ²		
13. kruipzolder	4.8 m ²	13. kruipzolder	4.8 m ²		
Totaal	89.8 m²	Totaal	89.8 m²		



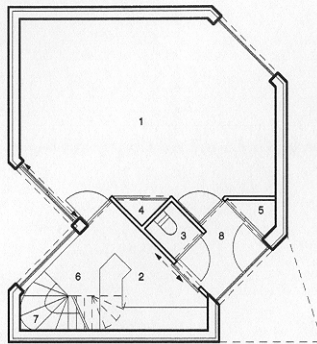
ZUAANZICHT

AANZICHT STRAATZUDE

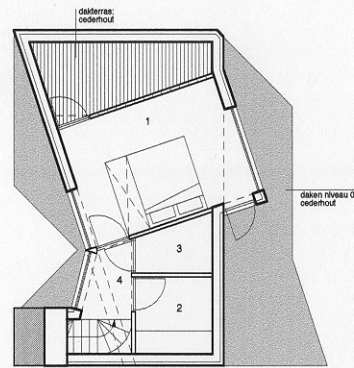
ZUAANZICHT

AANZICHT TUINZUDE

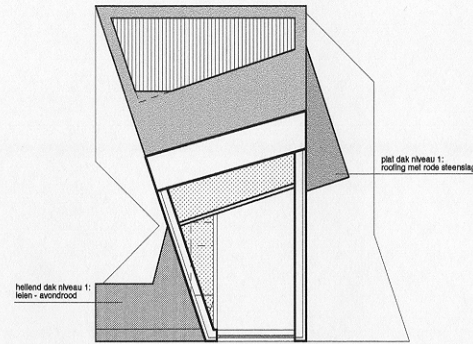
aanzichten



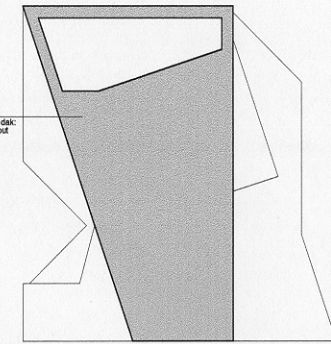
NIVEAU 0	
1. leefruimte	30m ²
2. keuken	5.3m ²
3. wc	1.1m ²
4. berging	0.8m ²
5. vestiaire	0.8m ²
6. hal	2.7m ²
7. trap	3m ²
8. inkom	3m ²
Totaal	46.5m²



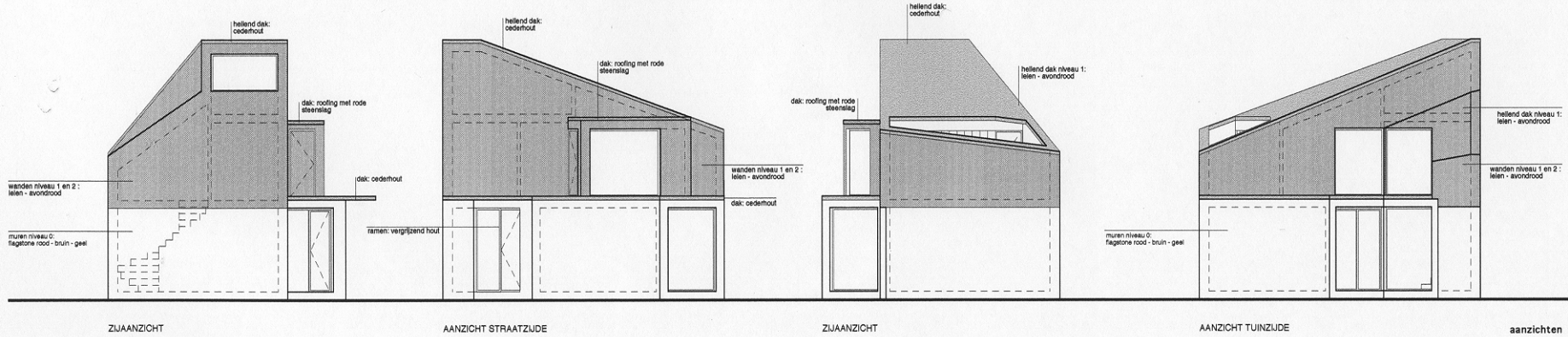
NIVEAU 1	
1. slaapkamer 1	14 m ²
2. badkamer	4 m ²
3. wasplaats	2.5 m ²
4. hal	2 m ²
Totaal	22.5 m²

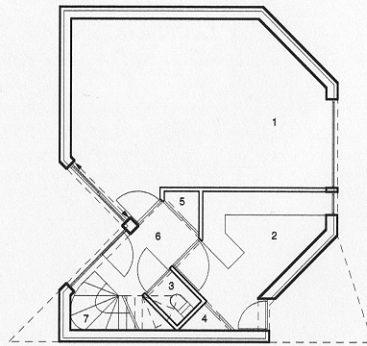


NIVEAU 2	
1. slaapnis	7 m ²



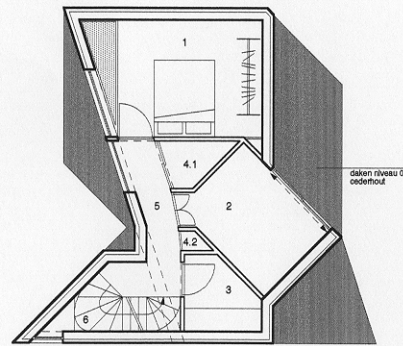
NIVEAU DAK		TOTALE OPPERVLAKTE		grondplannen	
1. leefruimte	30 m ²	1. leefruimte	30 m ²	1. leefruimte	30 m ²
2. keuken	5.3 m ²	2. keuken	5.3 m ²	2. keuken	5.3 m ²
3. slaapkamer 1	14 m ²	3. slaapkamer 1	14 m ²	3. slaapkamer 1	14 m ²
4. badkamer	4 m ²	4. badkamer	4 m ²	4. badkamer	4 m ²
5. wc	1.1 m ²	5. wc	1.1 m ²	5. wc	1.1 m ²
6. berging	0.8 m ²	6. berging	0.8 m ²	6. berging	0.8 m ²
7. wasplaats	2.5 m ²	7. wasplaats	2.5 m ²	7. wasplaats	2.5 m ²
8. vestiaire	0.8 m ²	8. vestiaire	0.8 m ²	8. vestiaire	0.8 m ²
9. halruimte	4.7 m ²	9. halruimte	4.7 m ²	9. halruimte	4.7 m ²
10. inkom	3 m ²	10. inkom	3 m ²	10. inkom	3 m ²
11. trap	3 m ²	11. trap	3 m ²	11. trap	3 m ²
12. slaapnis	7 m ²	12. slaapnis	7 m ²	12. slaapnis	7 m ²
Totaal	76 m²	Totaal	76 m²	Totaal	76 m²





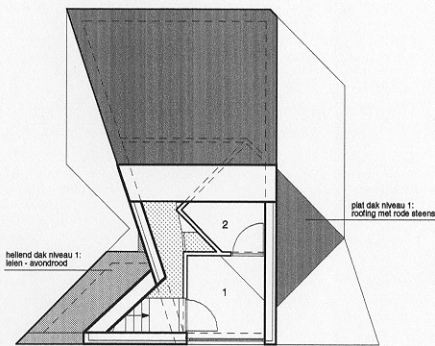
NIVEAU 0

1. leefruimte	28.6 m ²
2. keuken	8.6 m ²
3. wc	1 m ²
4. berging	0.6 m ²
5. vestiaire	0.7 m ²
6. hal/inkom	3.3 m ²
7. trap	3 m ²
Totaal	46 m ²



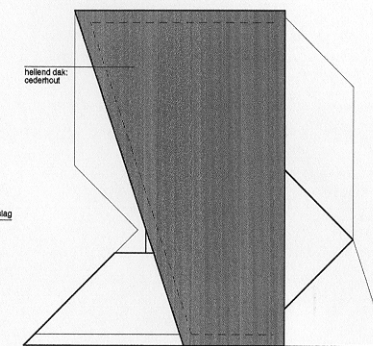
NIVEAU 1

1. slaapkamer 1	13.3 m ²
2. slaapkamer 2	8.1 m ²
3. wasplaats	3.4 m ²
4.1 berging	1.7 m ²
4.2 berging	0.3 m ²
5. hal	4.6 m ²
6. trap	3 m ²
Totaal	34.4 m ²



NIVEAU 2

1. badkamer	4.1 m ²
2. kruipzolder	4.2 m ²
Totaal	8.3 m ²

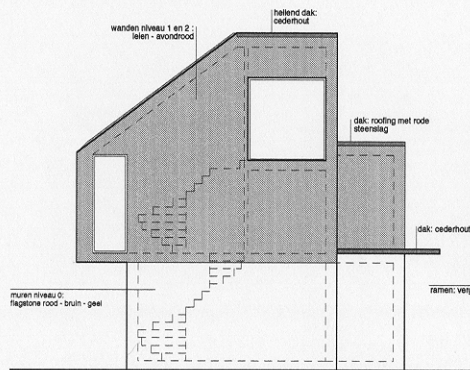


NIVEAU DAK

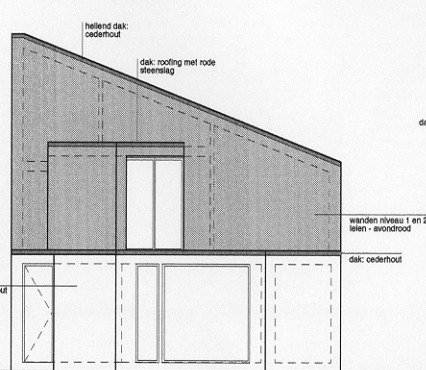
TOTAAL OPPERVLAKTE

grondplannen

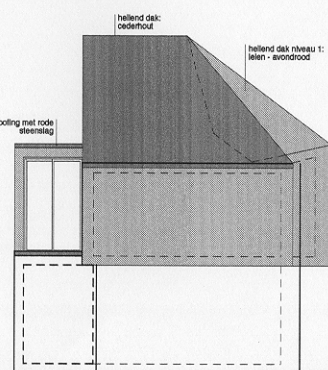
1. leefruimte	28.6 m ²
2. keuken	8.6 m ²
3. slaapkamer 1	13.3 m ²
4. slaapkamer 2	8.1 m ²
5. badkamer	4.1 m ²
6. wc	1 m ²
7. berging	2.6 m ²
8. wasplaats	3.4 m ²
9. vestiaire	0.7 m ²
10. hal/ruimte	7.3 m ²
11. trap	6 m ²
12. kruipzolder	4.2 m ²
Totaal	88.7 m ²



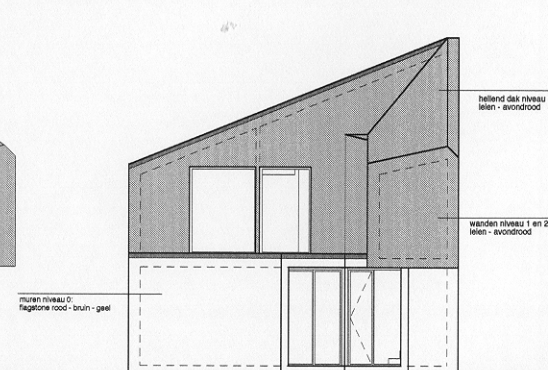
ZIJAAANZICHT



AANZICHT STRAAZIJDE



ZIJAAANZICHT



AANZICHT TUINIJDE

aanzichten



