

gemeentehuis muizen

12 mei 2004

architect gill
luc MATTHYSSEN



INPLANTING SITE gemeentehuis muizen

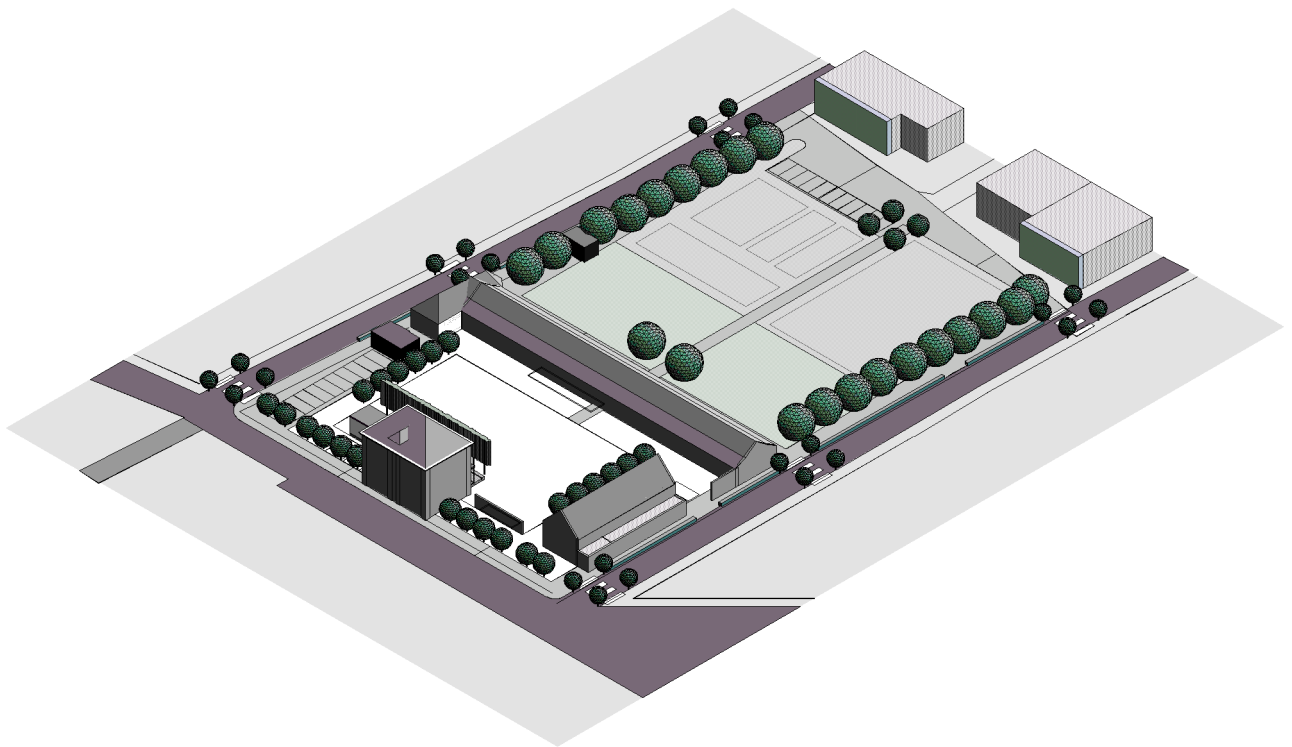
architect gill luc MATTHYSSEN

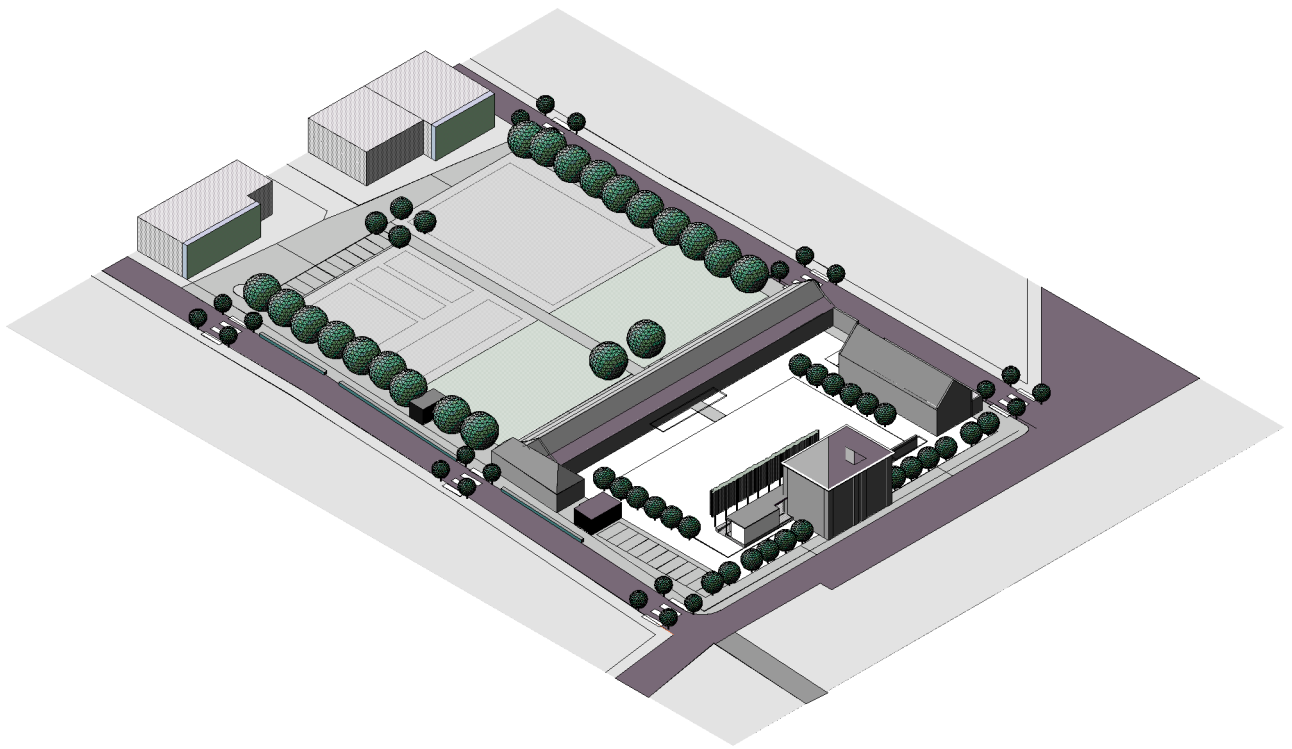
schaal 1/500
12 mei 2004

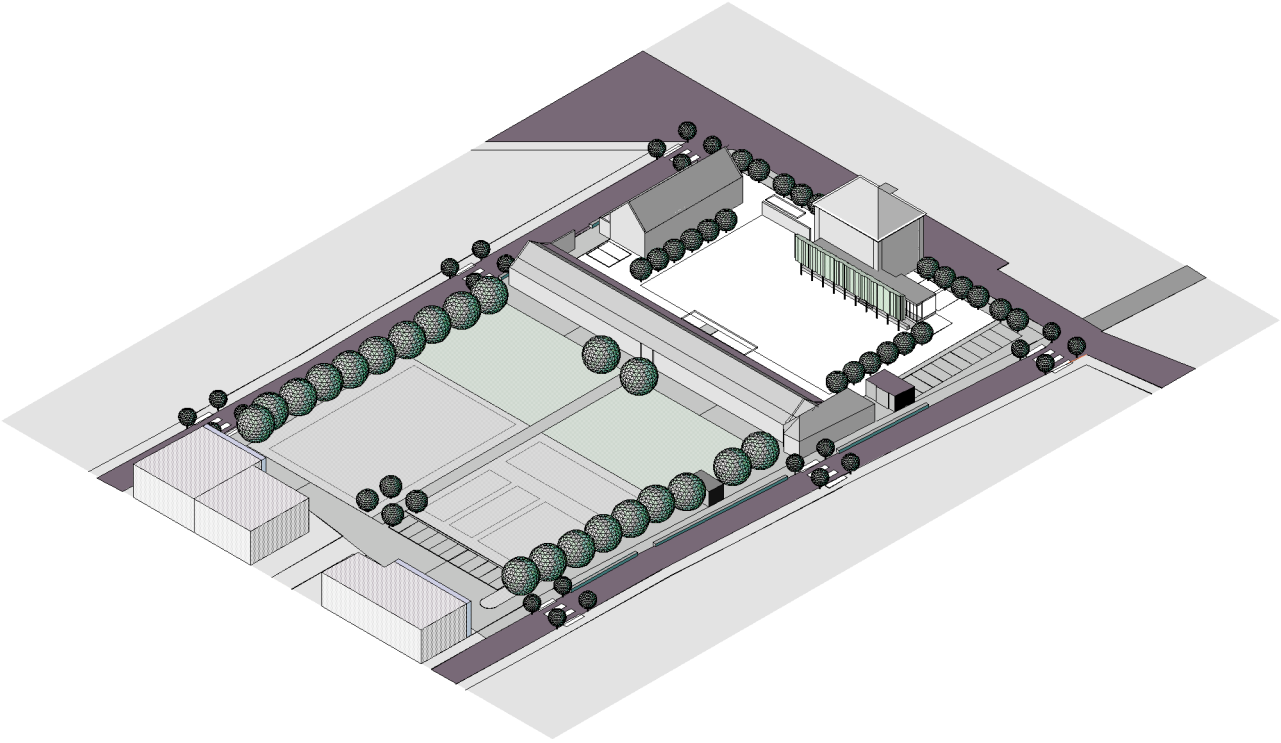
ISOMETRIE gemeentehuis muizen

12 mei 2004

architect gill
luc MATTHYSSEN



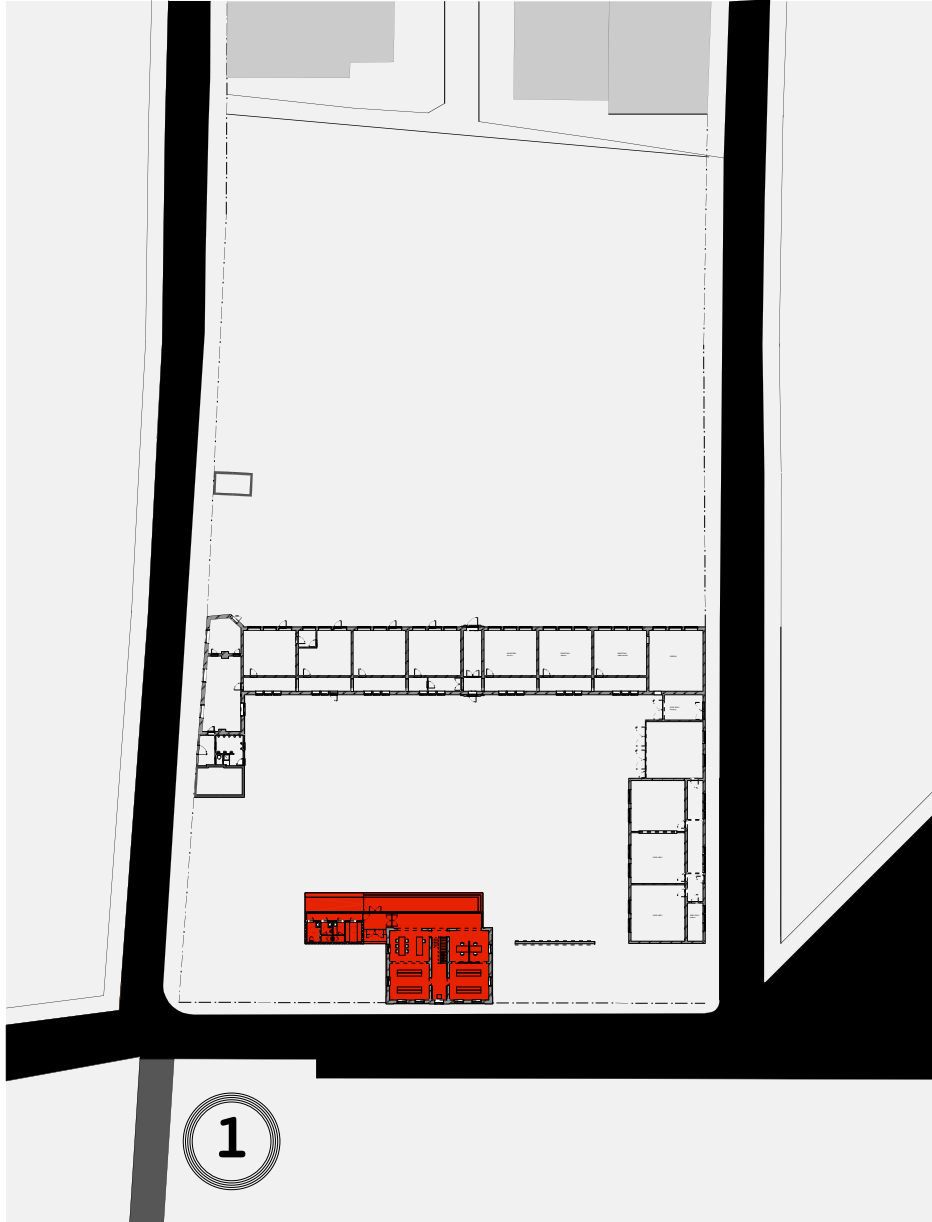


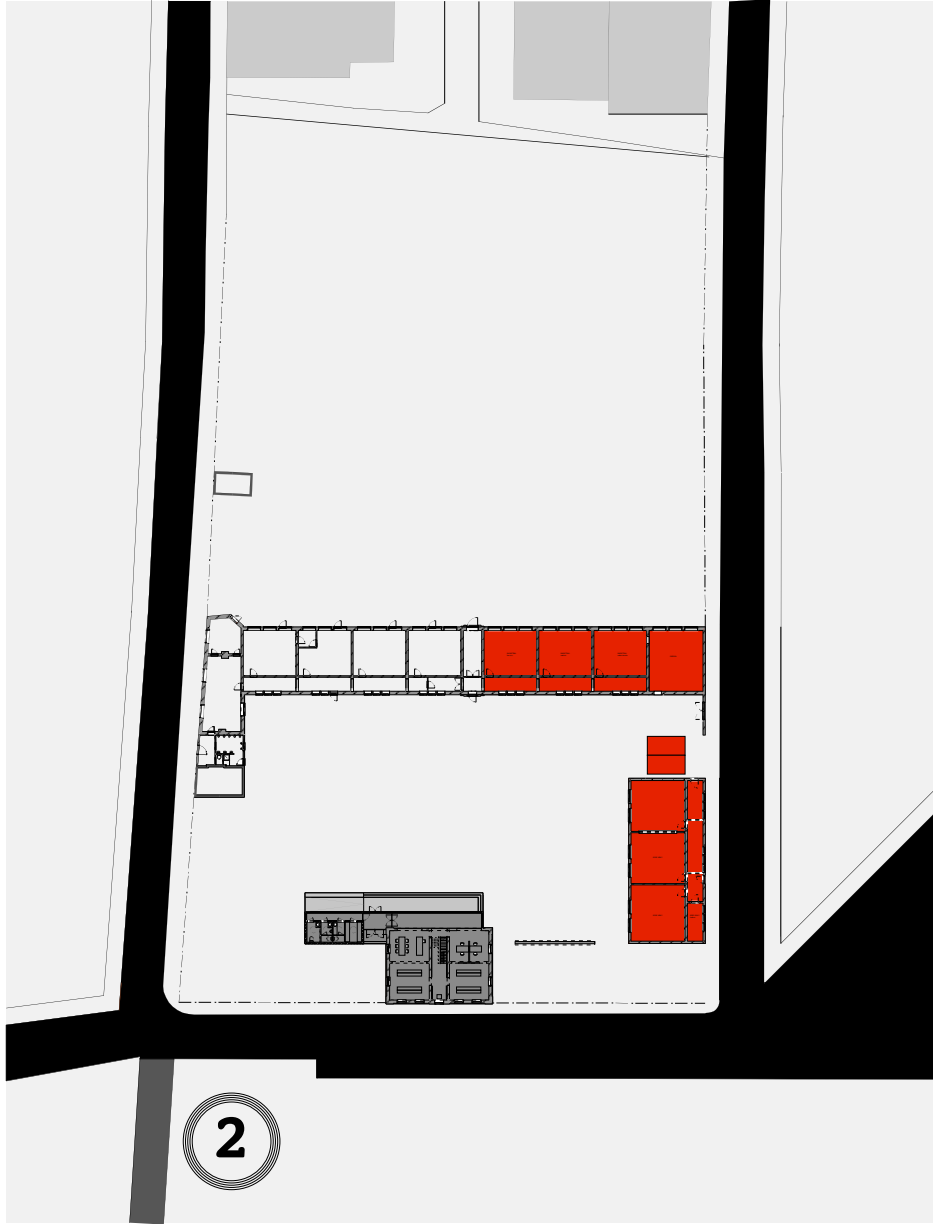


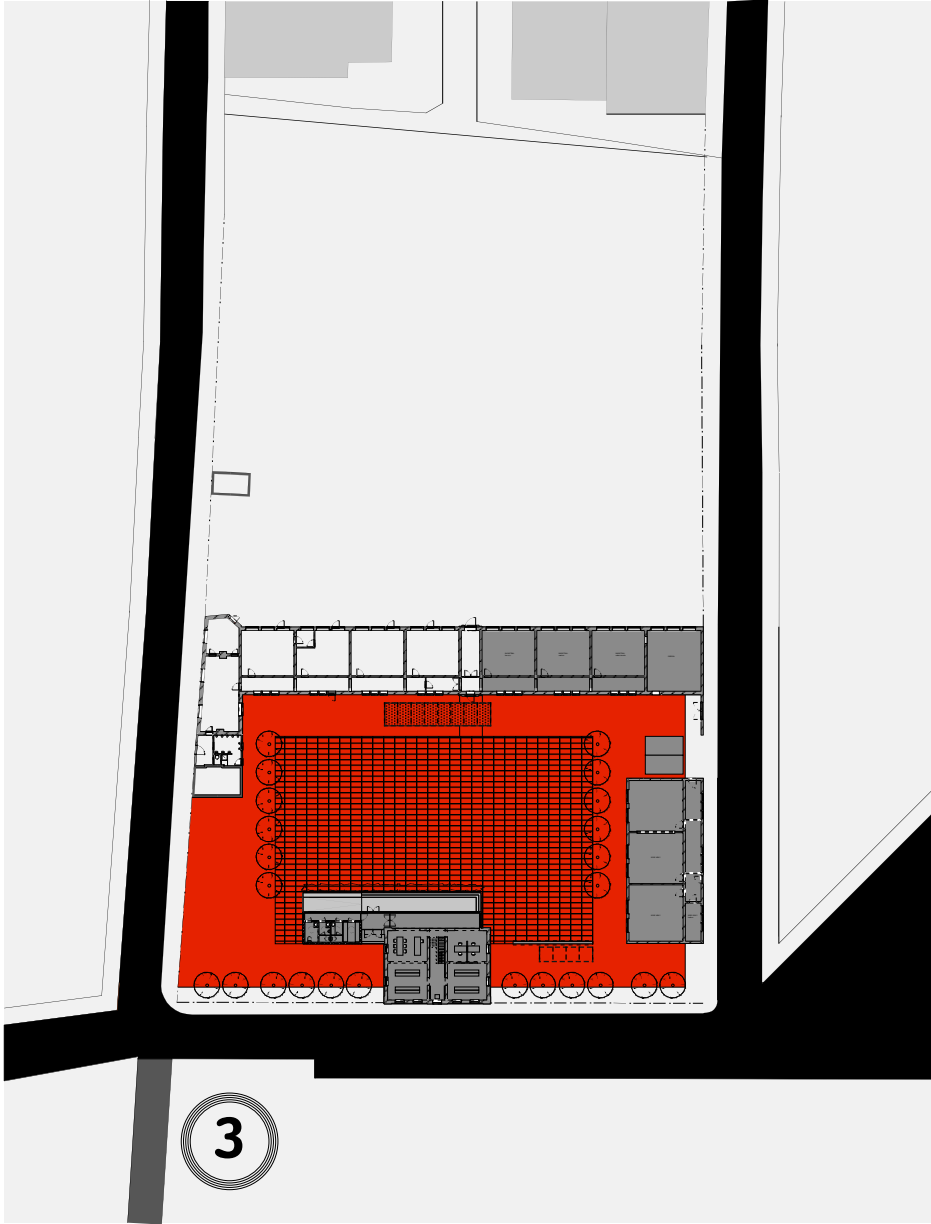
FASERING SITE gemeentehuis muizen

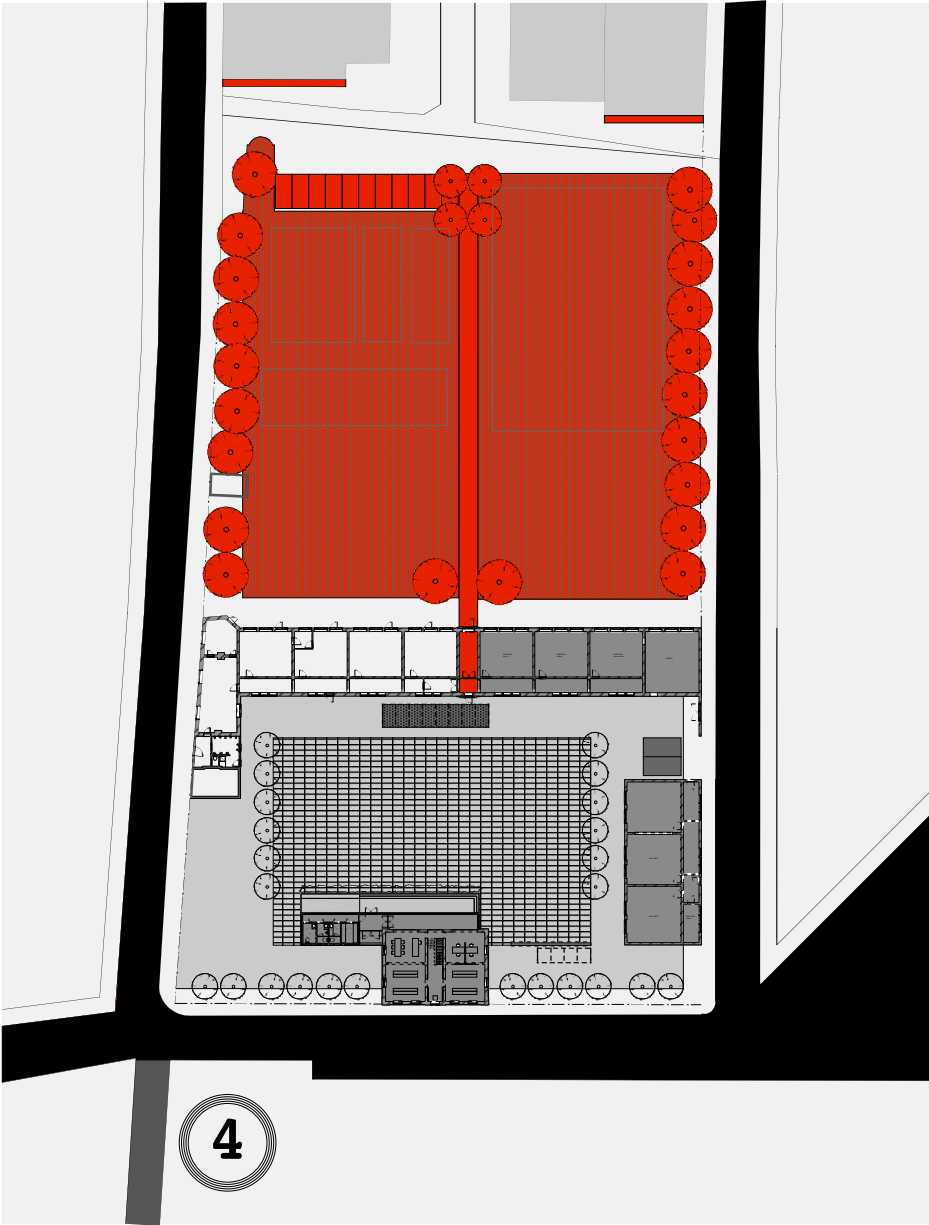
schaal 1/1000
12 mei 2004

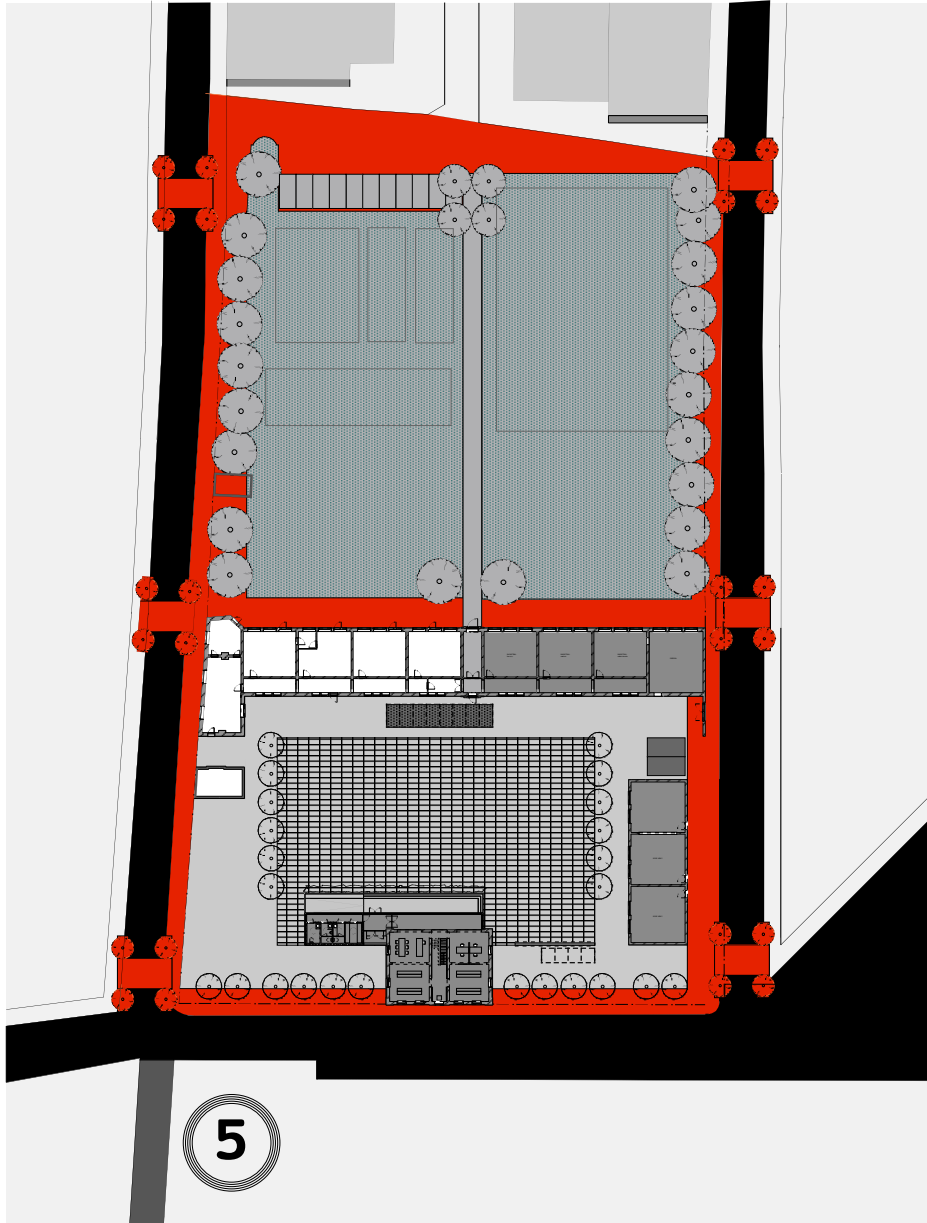
architect gill
luc MATTHYSSEN

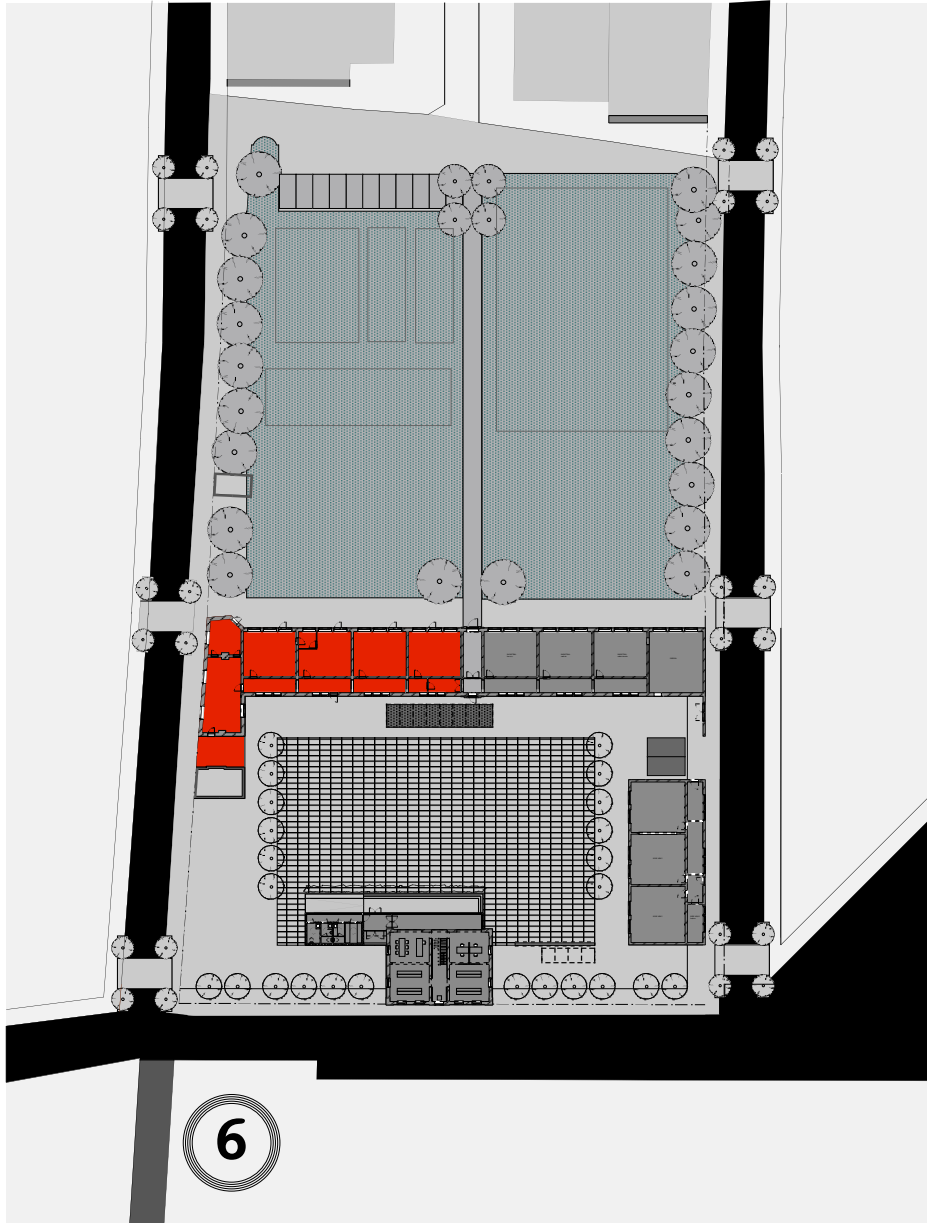








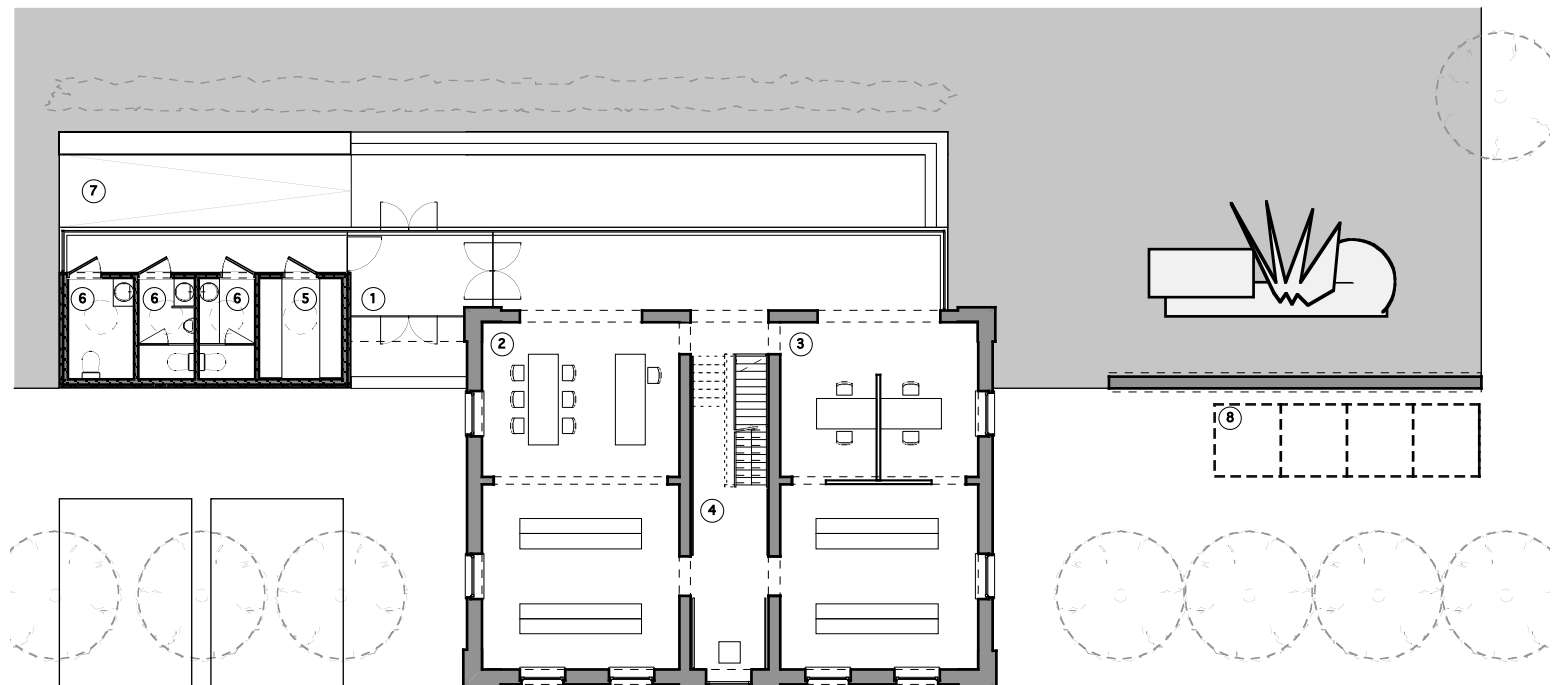




PLAN en GEVELS gemeentehuis muizen

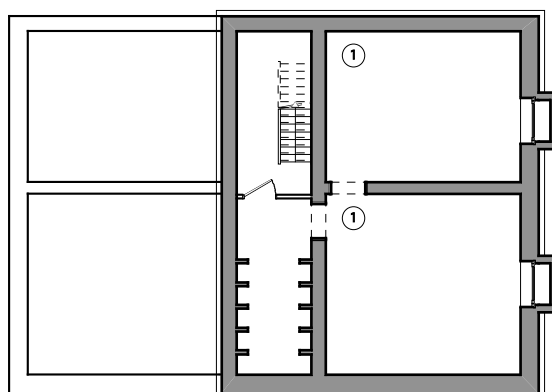
schaal 1/200
12 mei 2004

architect gill
luc MATTHYSSEN



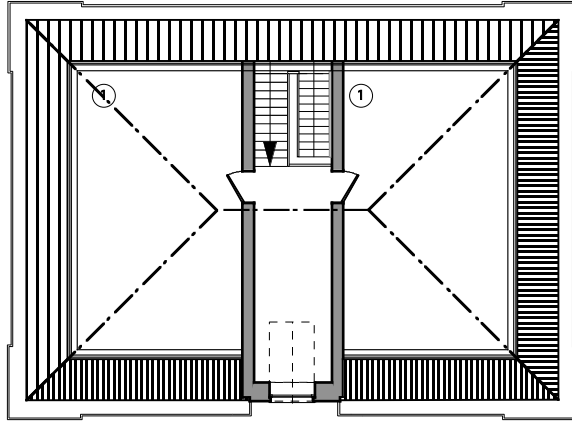
begane grond

1. inkom
2. administratie
onthaal
bibliotheek
3. spreekruimte
4. expositie
5. keuken en cv
6. sanitair
7. helling
8. fietsenstalling



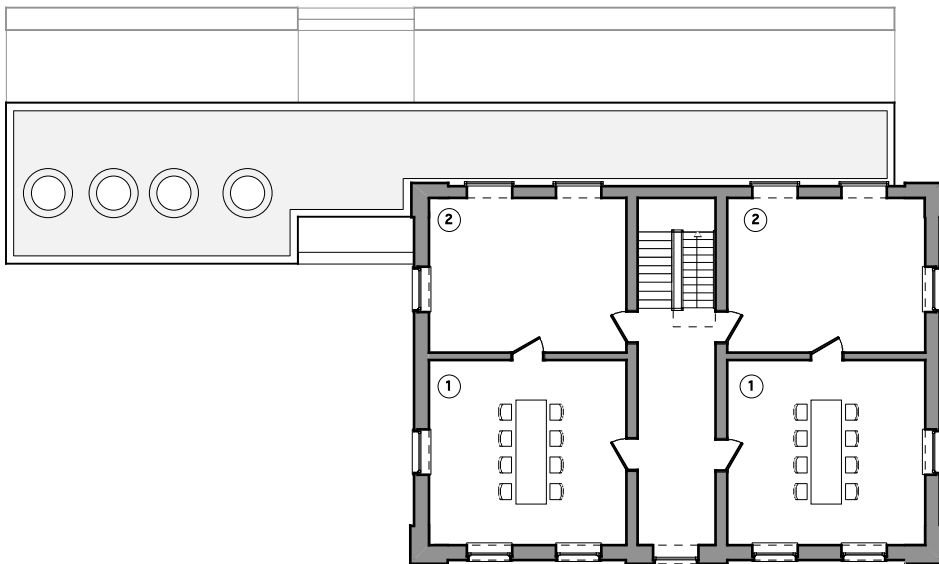
kelder

1. kelderruimte



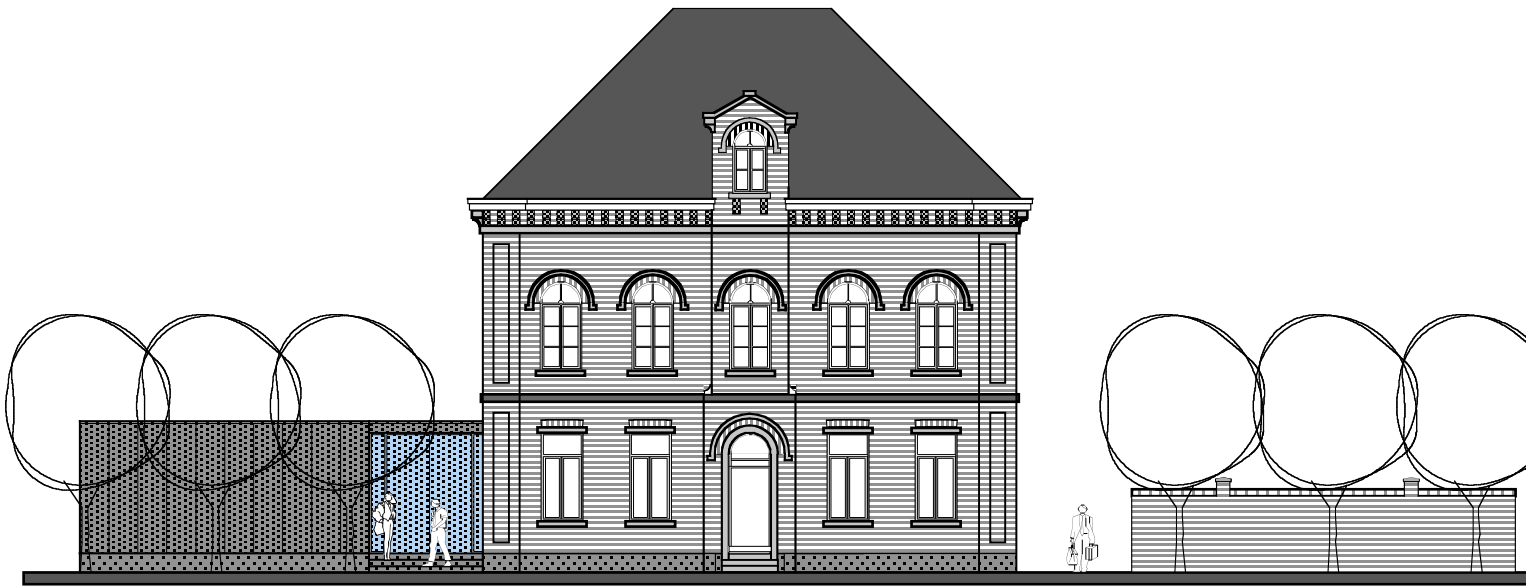
zolder

- 1. zolder archief

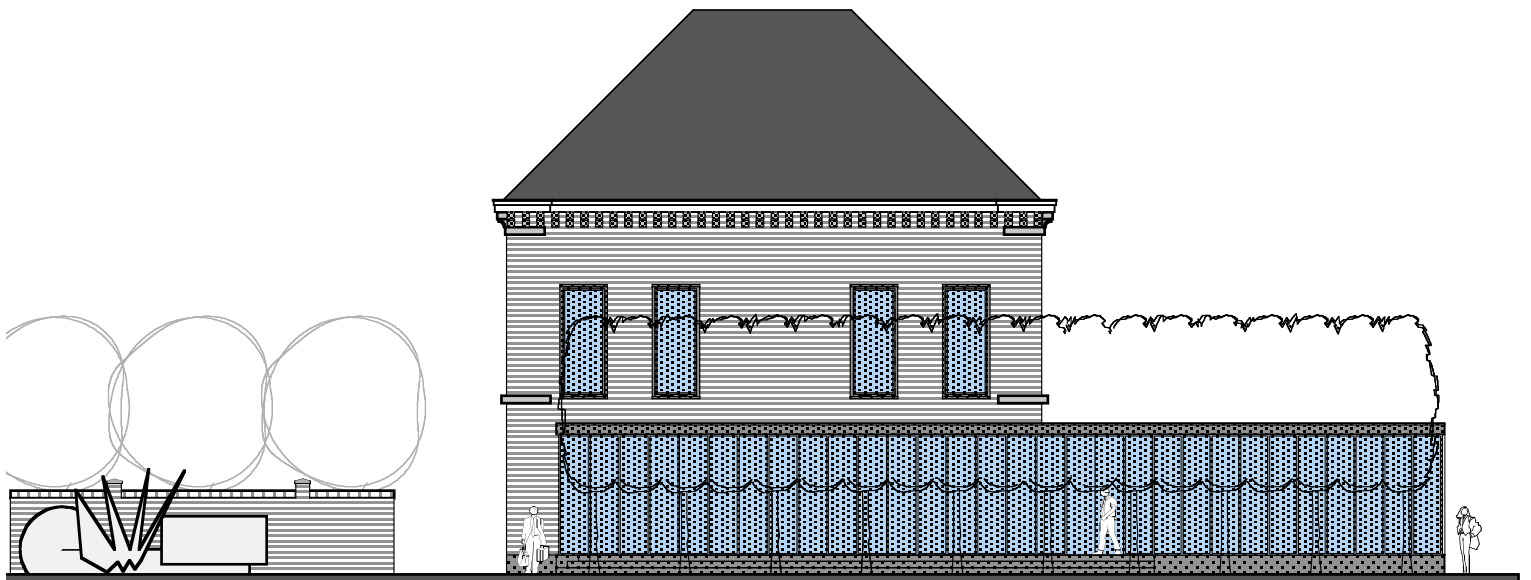


verdieping

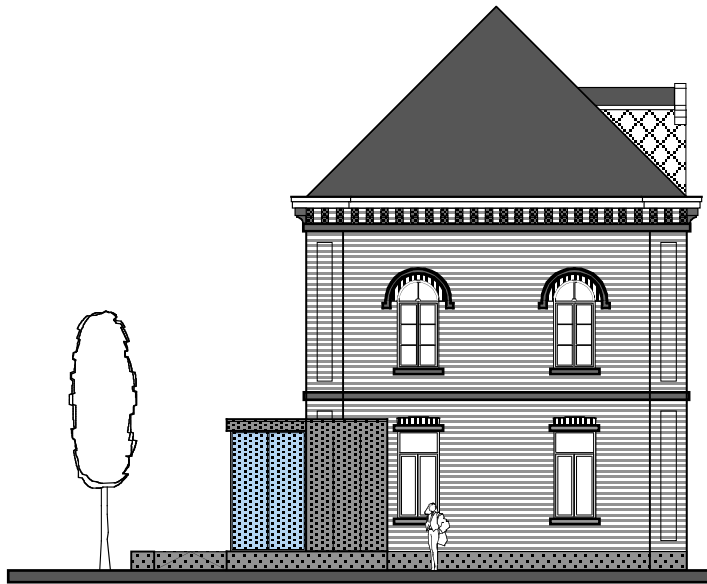
- 1. vergaderruimte
- 2. kantoor-vergaderruimte



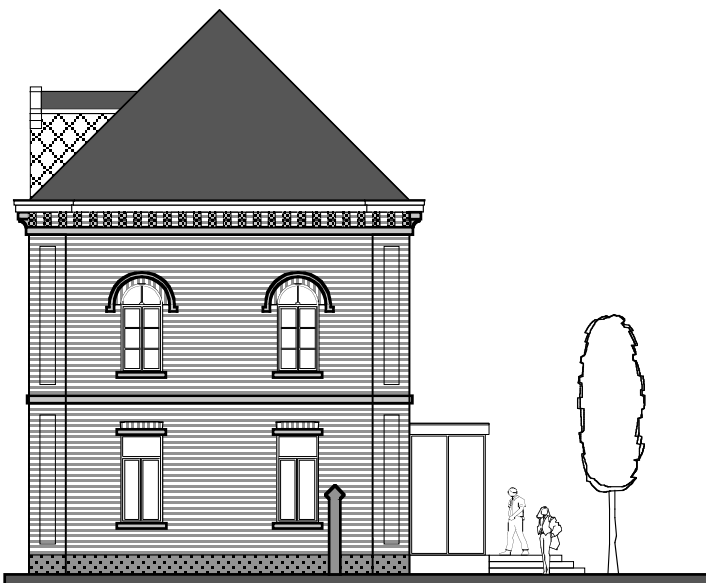
voorgevel



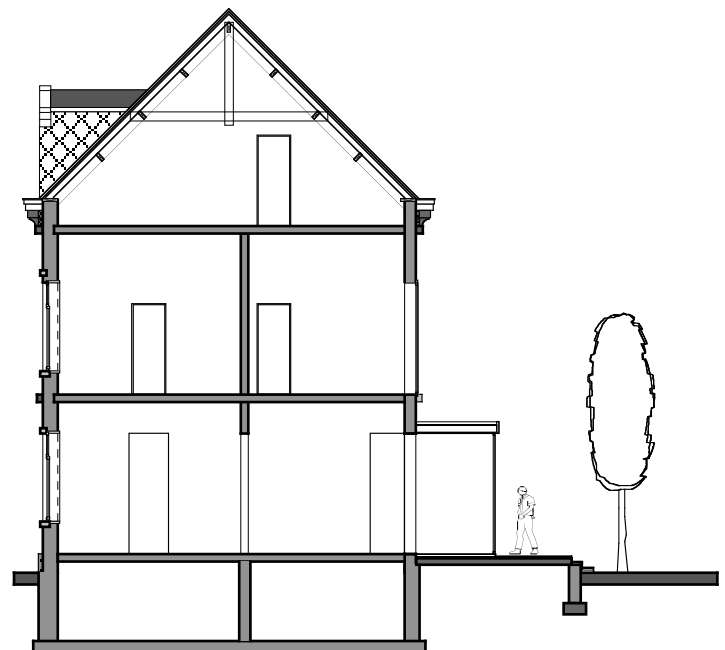
achtergevel



linkerzijgevel



rechterzijgevel



principesnede

2. conceptnota

Het uitgangspunt van dit voorstel is het maken van een groot plein waarop gebouwen en functies geplaatst worden.

Het nieuwe plein loopt van straat tot straat en vormt een platform waarop 3 gebouwen staan, het dorps huis, de school en de huidige bibliotheek.

De site wordt heraangelegd vanaf de rijwegen links en rechts van het terrein, de bestaande voetpaden worden geïntegreerd.

Samen met een doorbraak in de as van het schoolgebouw wordt zo een platform bekomen waarop de drie oorspronkelijke gebouwen staan en een aantal functies worden georganiseerd.

De niet oorspronkelijke aan- en/of bijbouwen worden afgebroken; de nutsgebouwen (gas-elekt. kabinen) krijgen een eenvormig uitzicht conform de uitbreiding aan het oud gemeentehuis.

Het terrein is volledig langs alle zijden toegankelijk (behalve eventuele afgesloten speeltuin bij school).

De functies die op het platform voorkomen zijn een centraal dorpsplein, een speeltuin-park en sportinfrastructuur.

Het gebruik van de gebouwen volgt uit de vraag van verenigingen en is onmogelijk te voorspellen.

Het dorps huis fungeert als bibliotheek en centraal punt voor administratie en wijkagent.

De groei tot een dorpscentrum hangt grotendeels af van de gebruikers, het gemeenschapsleven en georganiseerde activiteiten zowel eenmalig als permanent.

De opdracht zal in eerste instantie slechts de renovatie van het oude gemeentehuis omvatten.

Dit is dan ook de **motor voor de ontwikkeling van de volledige site** tot buurtcentrum.

Het algemene opzet van ons voorstel is dat geen enkele oplossing bindend is, wij geven een mogelijke ontwikkelingsvisie.

Maar de gebruikers zullen zelf de richting van de ontwikkeling bepalen.

Er is dan ook niet geopteerd om nieuwe uitbreidingen voor te stellen, maar enkel een ontwikkelingsschema dat later ingevuld zal worden naar de noden van de gebruikers.

Noodzakelijk voor de ontwikkeling is de inrichting van een plein achter het gemeentehuis, via dit plein kunnen alle omliggende functies ontsloten worden.

Het plein wordt een plek om dingen te organiseren, feesten, activiteiten, bal populair, kermis etc, doordat het binnen een geheel van gebouwen is gelegen krijgt het een geborgen en veilige atmosfeer.

Opbouw Site

Vooraan het oude gemeentehuis met plein ; aansluitend naar de kern van de gemeente (kerkplein) dit wordt de motor tot renovatie van de site.

Het is de bedoeling dat in de volgende fases zowel het gebouw rechts als het schoolgebouw naar dit plein geopend worden.

Achter de school: speeltuin en parkje voor passieve recreatie

Aan achterzijde van de site en aansluitend aan woonzone : actieve recreatie , sportterrein.

Wij stellen voor om de achterliggende woningen toe te laten om hun kopgevels aan te passen zodat er halfopen bebouwing ontstaat en geen blinde gevels aan de zijde van de sportterreinen meer zijn.

De invulling van de functies

In het oud-gemeentehuis :

Op het gelijkvloers : open plan ,met duidelijke verwijzing naar de oorspronkelijke structuur van het gebouw; waarin de verschillende vooropgestelde bestemmingen kunnen geplaatst worden ; doch steeds naargelang de evolutie in het gebruik kunnen aangepast worden.

Op eerste verdieping : aparte vergaderlokalen

In andere gebouwen : invulling naargelang de ontstane vraag van verenigingen en andere gebruikers.

Plein: geschikt als dorpsplein , terras dorpshuis en als evenementenplein.

Speeltuin-park: aanleg in functie van al dan niet voortbestaan van de kleuterschool.

Sportterreinen : naargelang de vraag en gericht naar naastliggende woonzone.