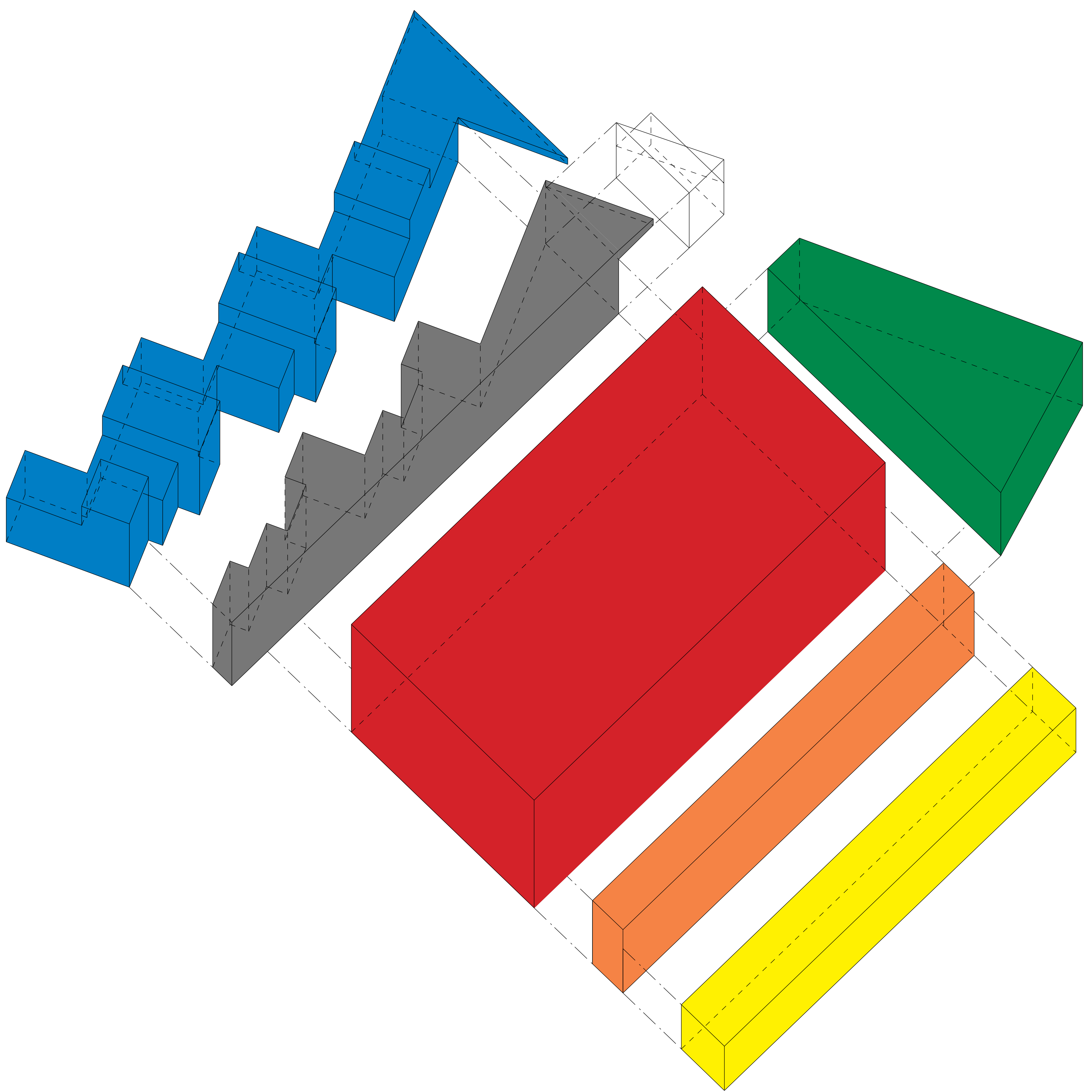
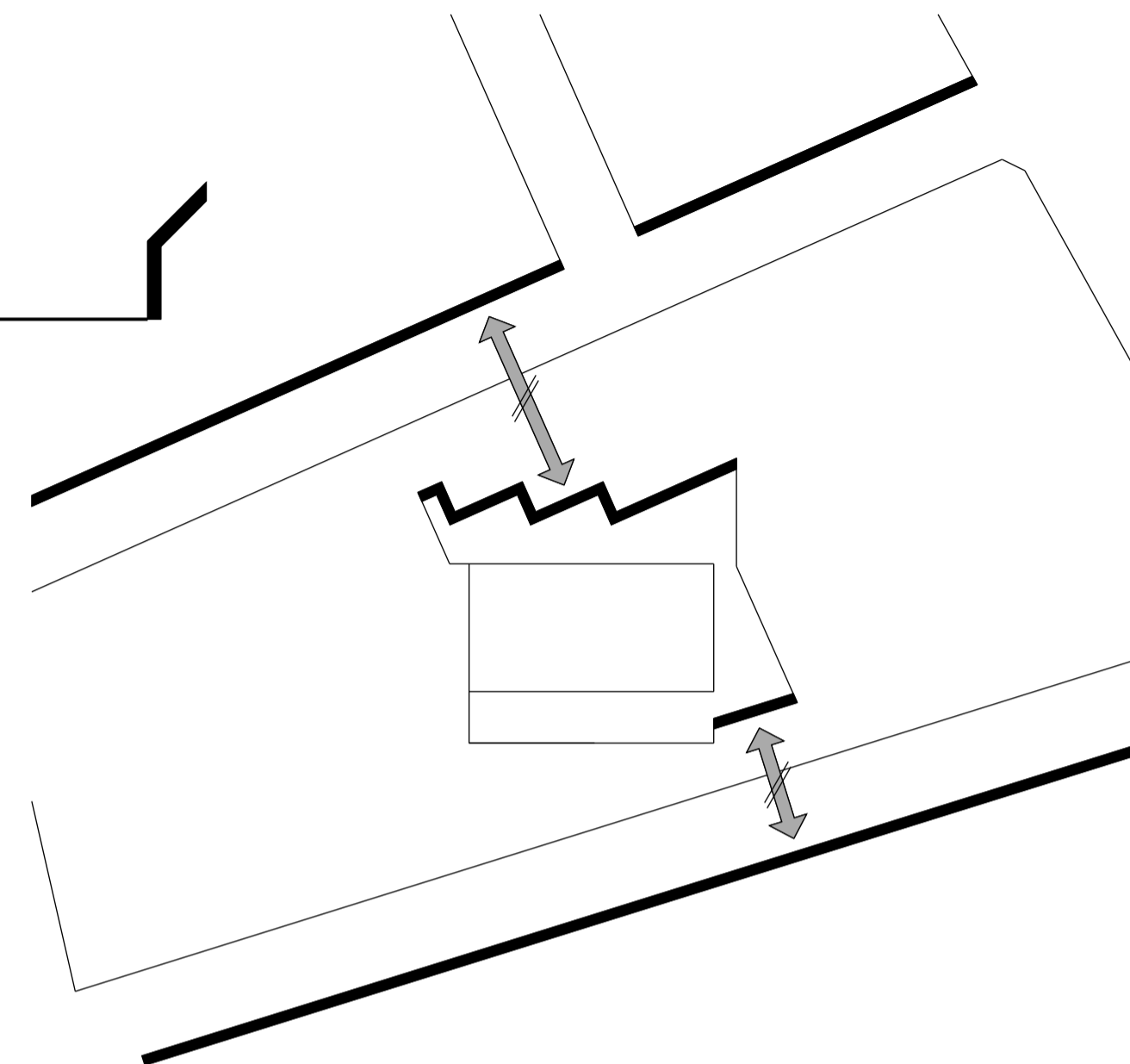
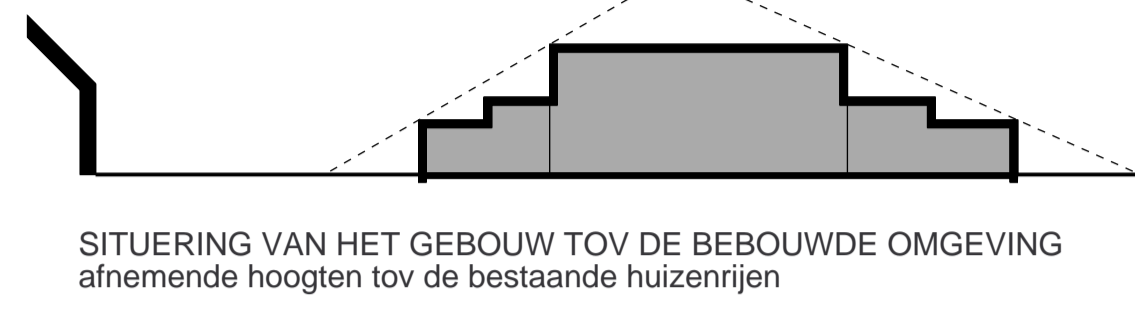
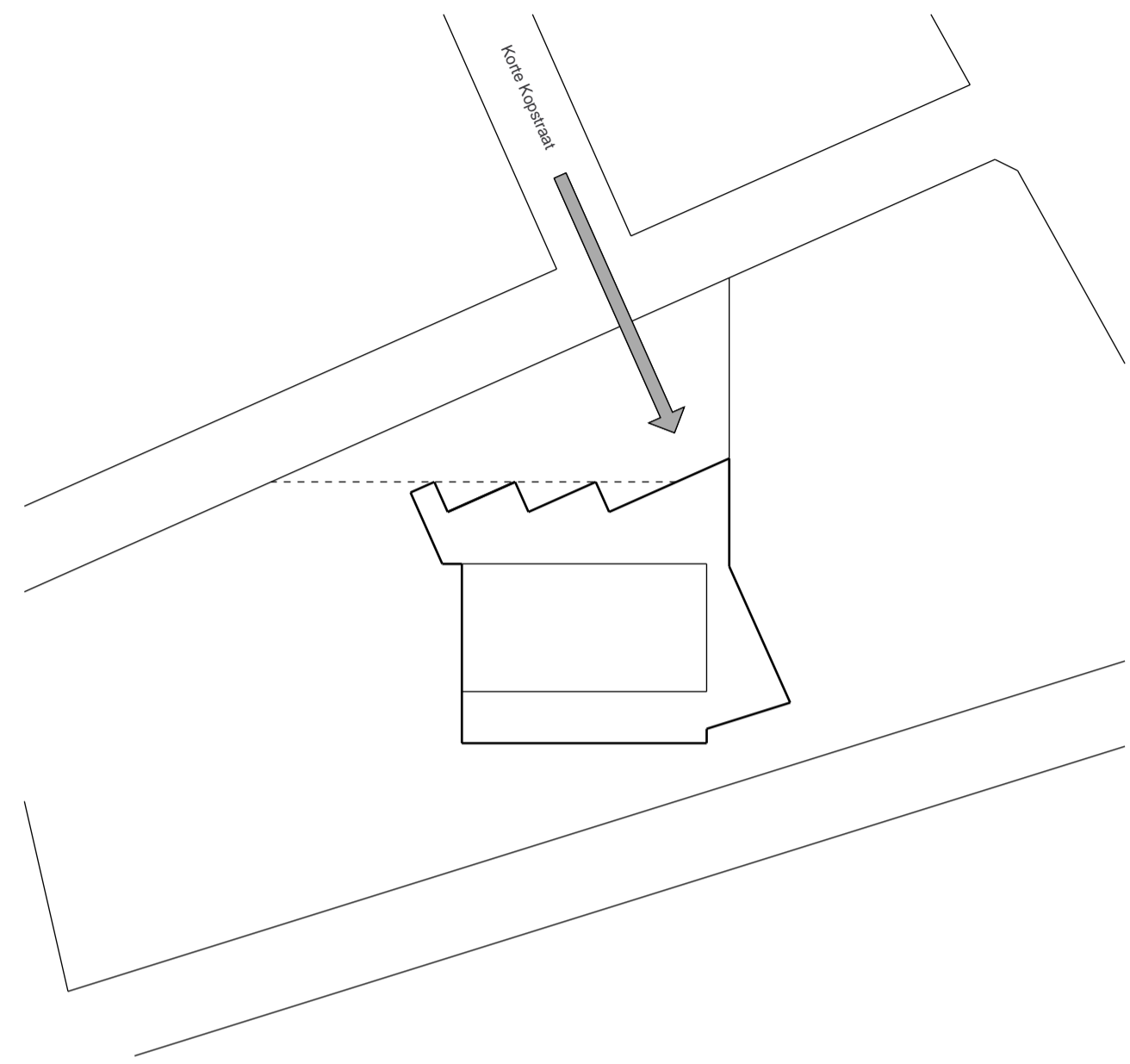


# 如何制作

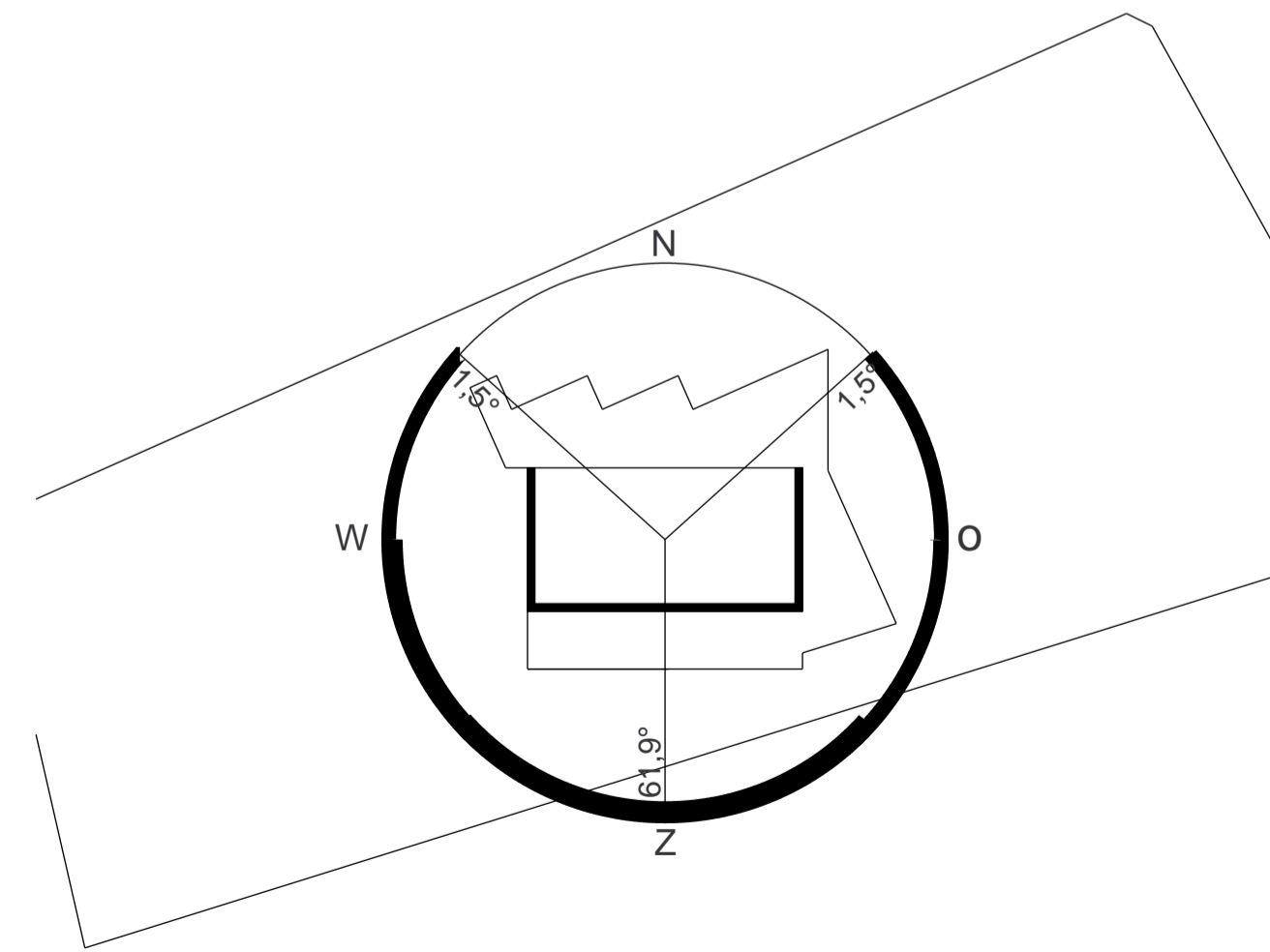
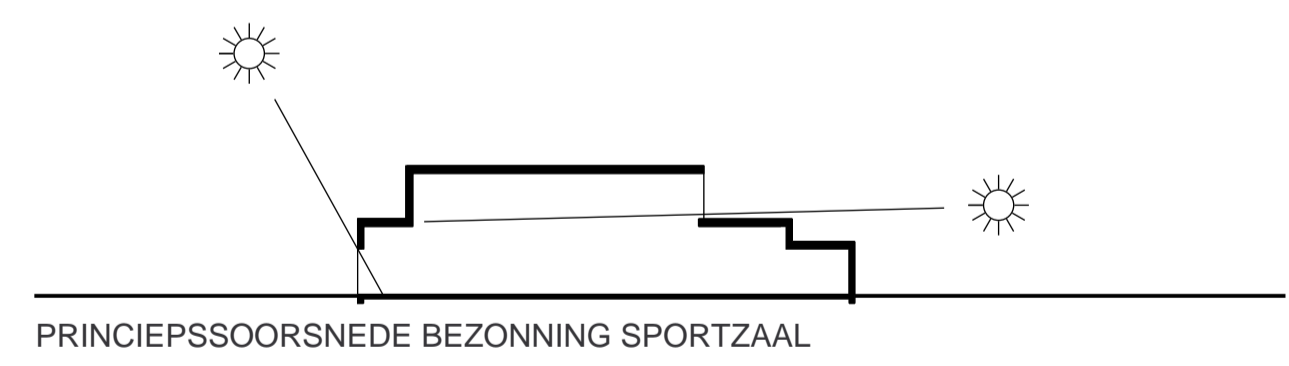




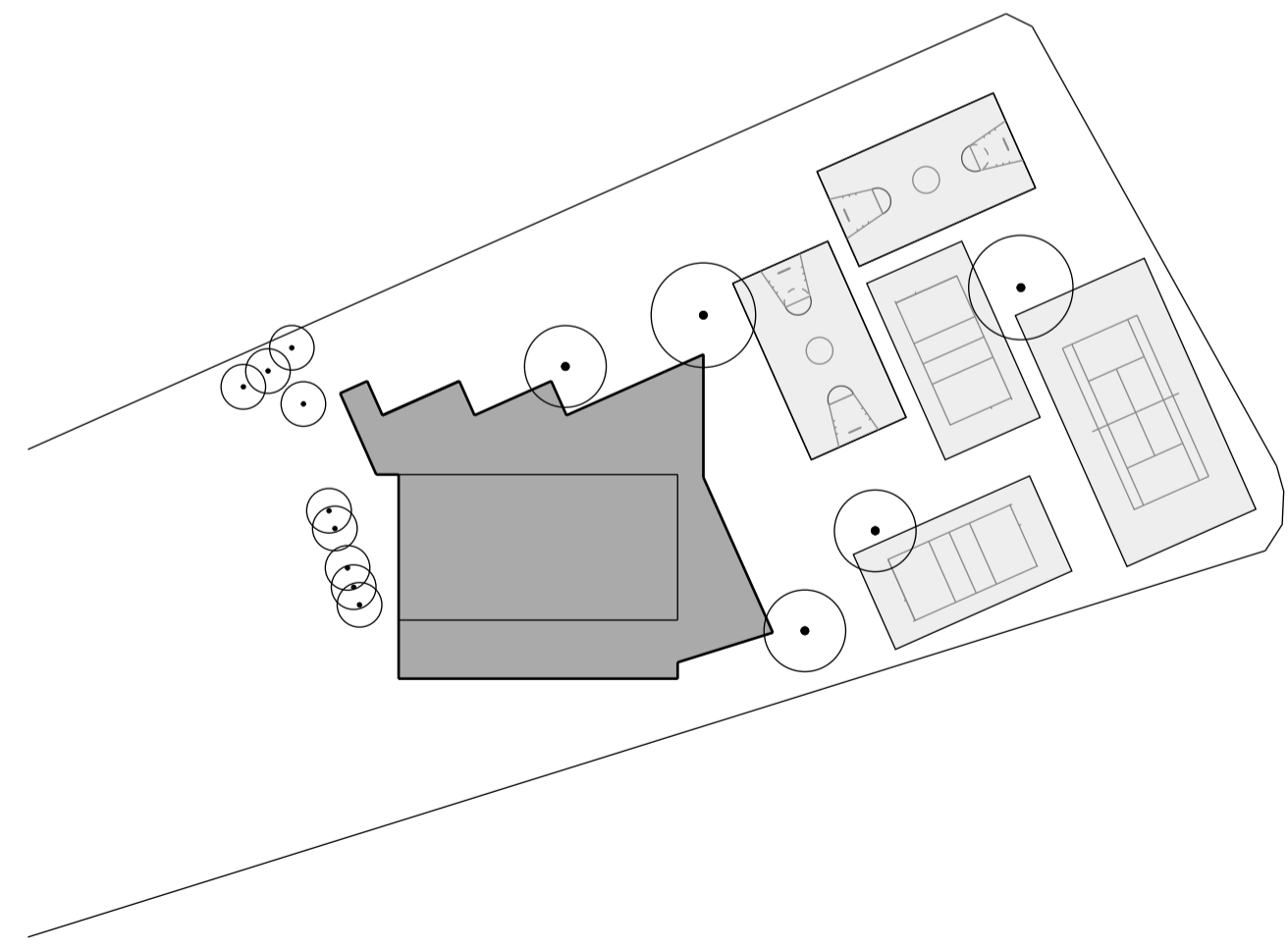
SITUERING VAN HET GEBOUW TOV DE BEBOUWDE OMGEVING  
evenwijdig met de bestaande huizenrij



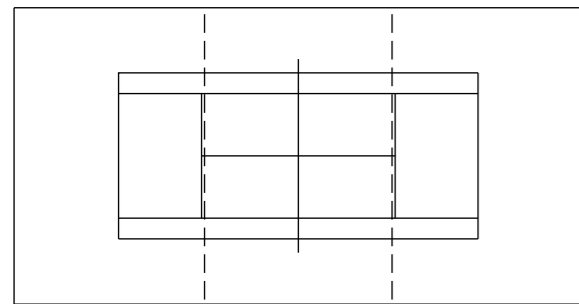
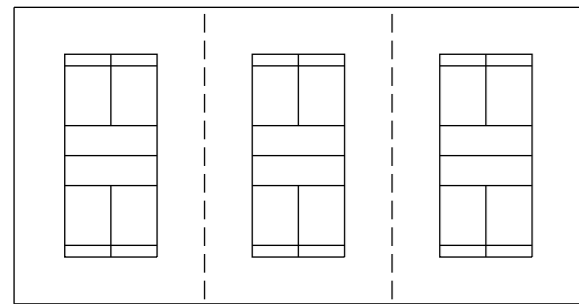
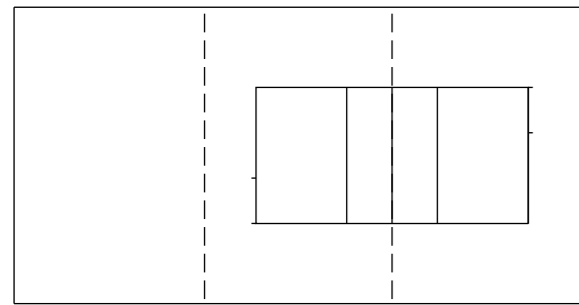
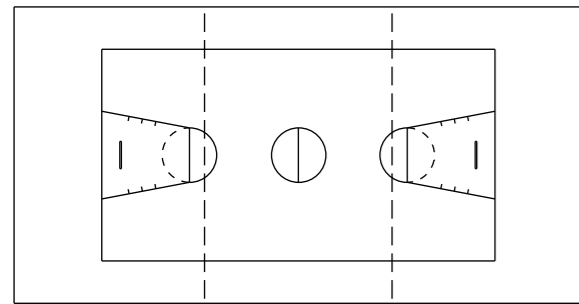
SITUERING VAN HET GEBOUW TOV DE KORTE KOPSTRAAT  
trechter naar inkom - beëindiging straatbeeld



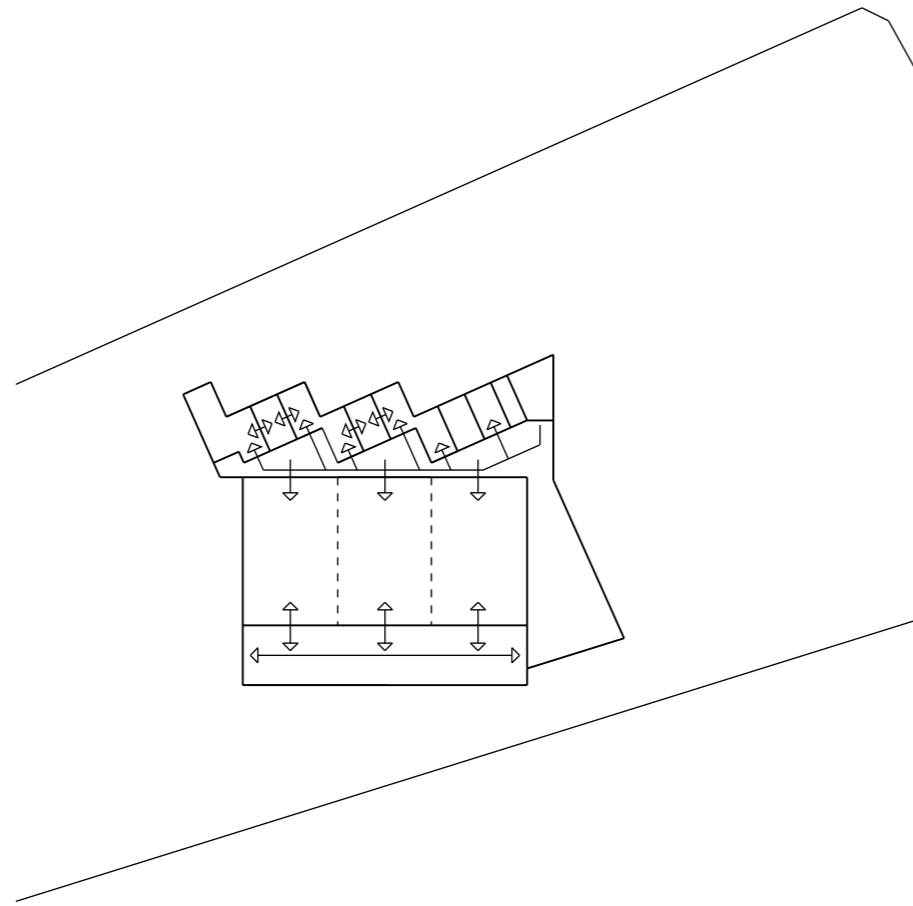
ORIENTATIE EN BEZONNING



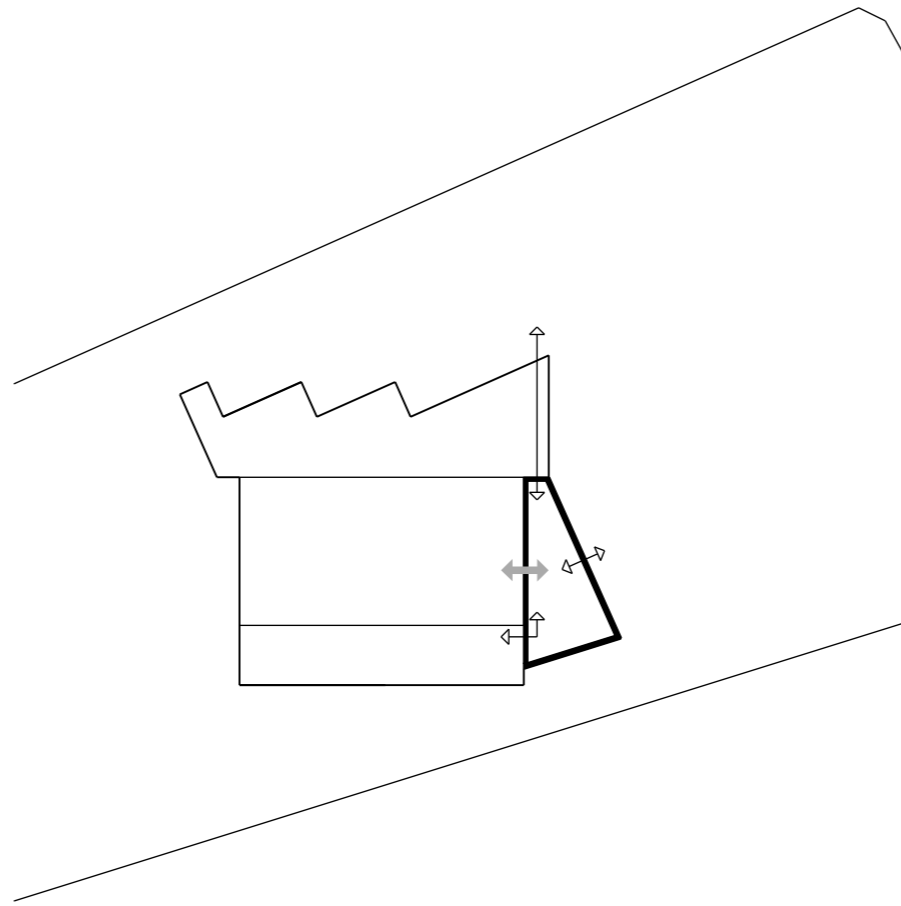
SITUERING VAN HET GEBOUW EN BUITENTERREINEN  
de bestaande bomen blijven behouden - suggestie buitenterreinen



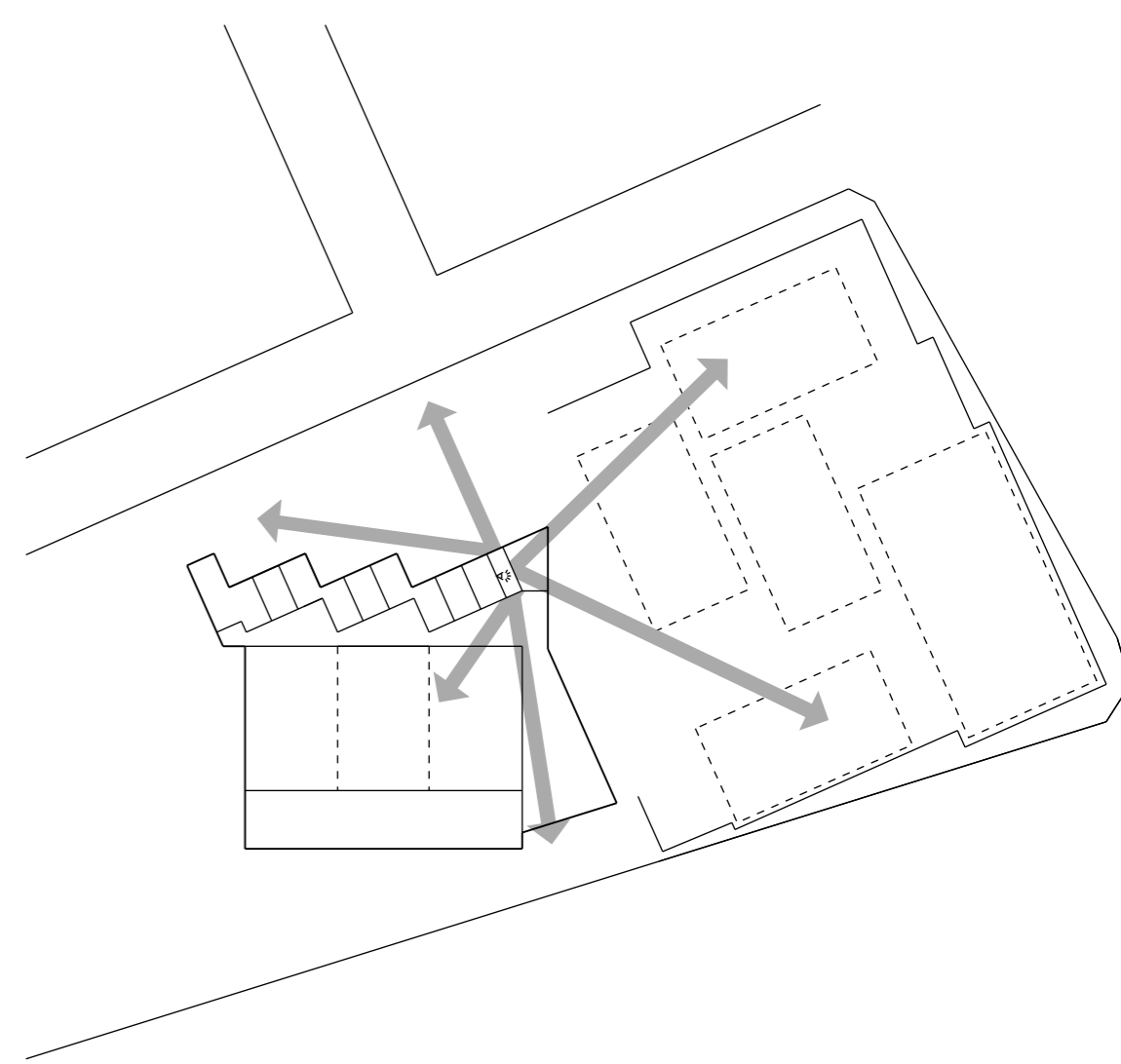
SPEELVELDEN



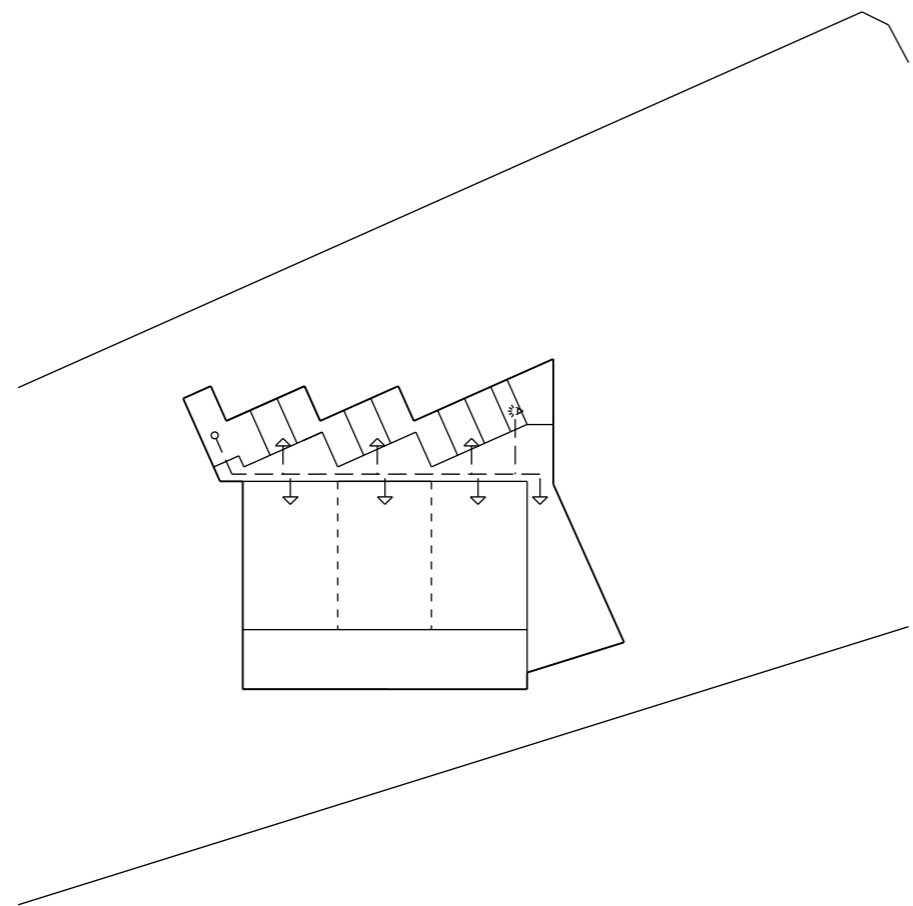
RELATIE TUSSEN DE VERSCHILLENDE LOKALEN



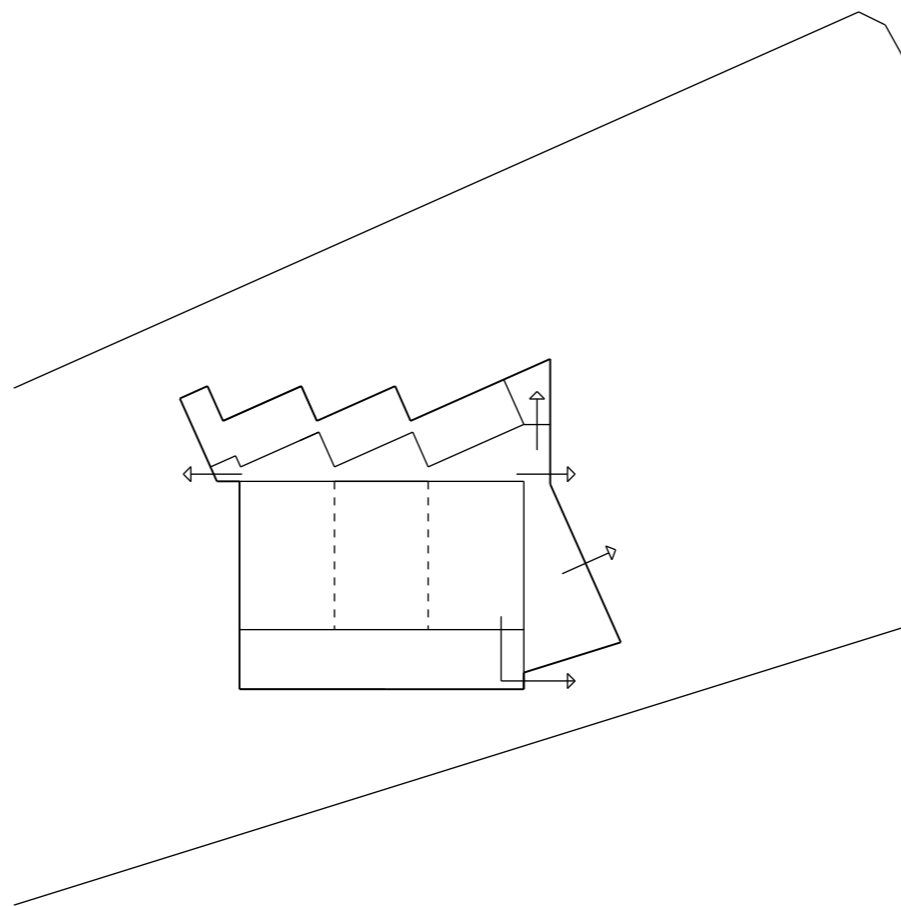
RELATIE CAFETARIA  
tov sportzaal, buitenterreinen, tribunes, inkom



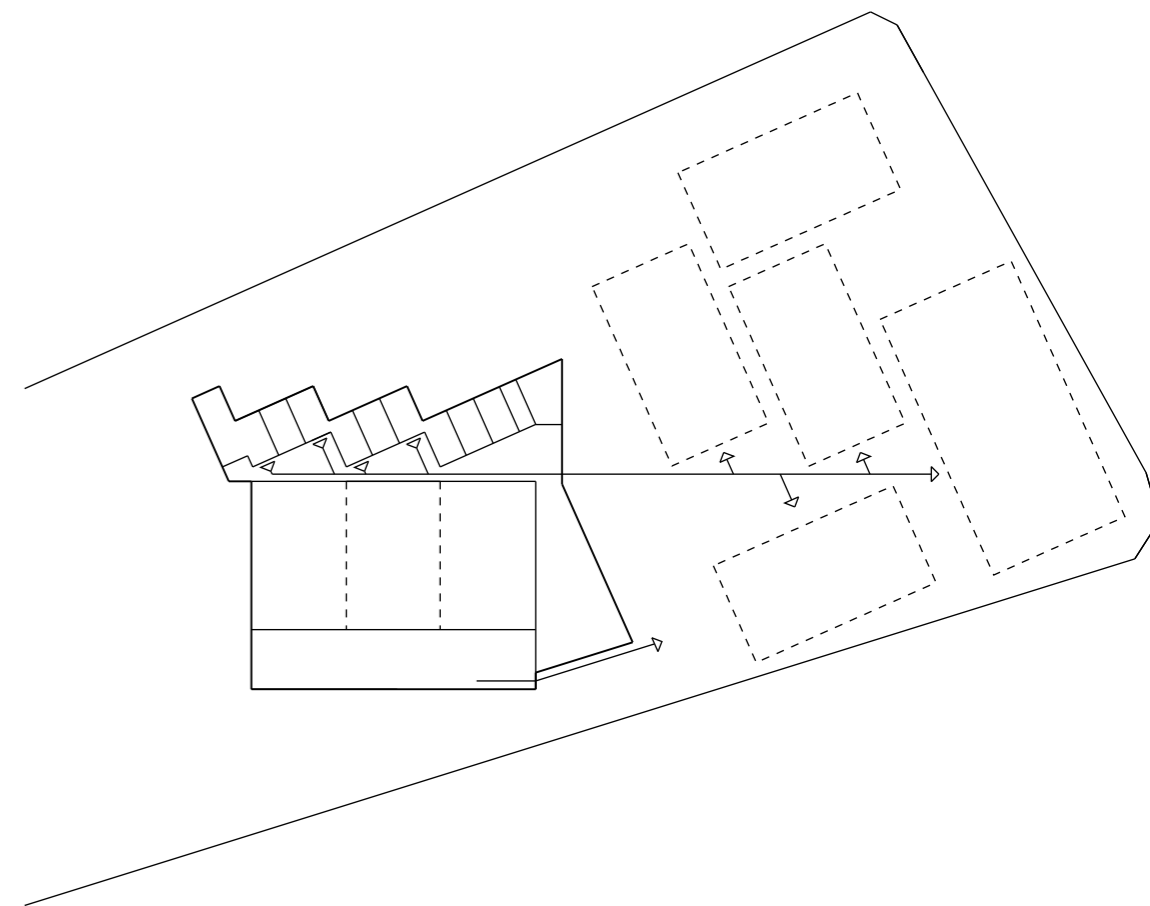
TOEZICHT VANUIT DIENSTLOKAAL



LEIDINGEN VANUIT STOOKPLAATS



NOODUITGANGEN



RELATIE TOT BUITENTERREINEN



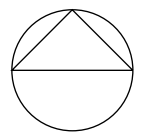
Aug. Jonckerstraat

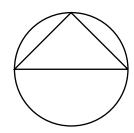
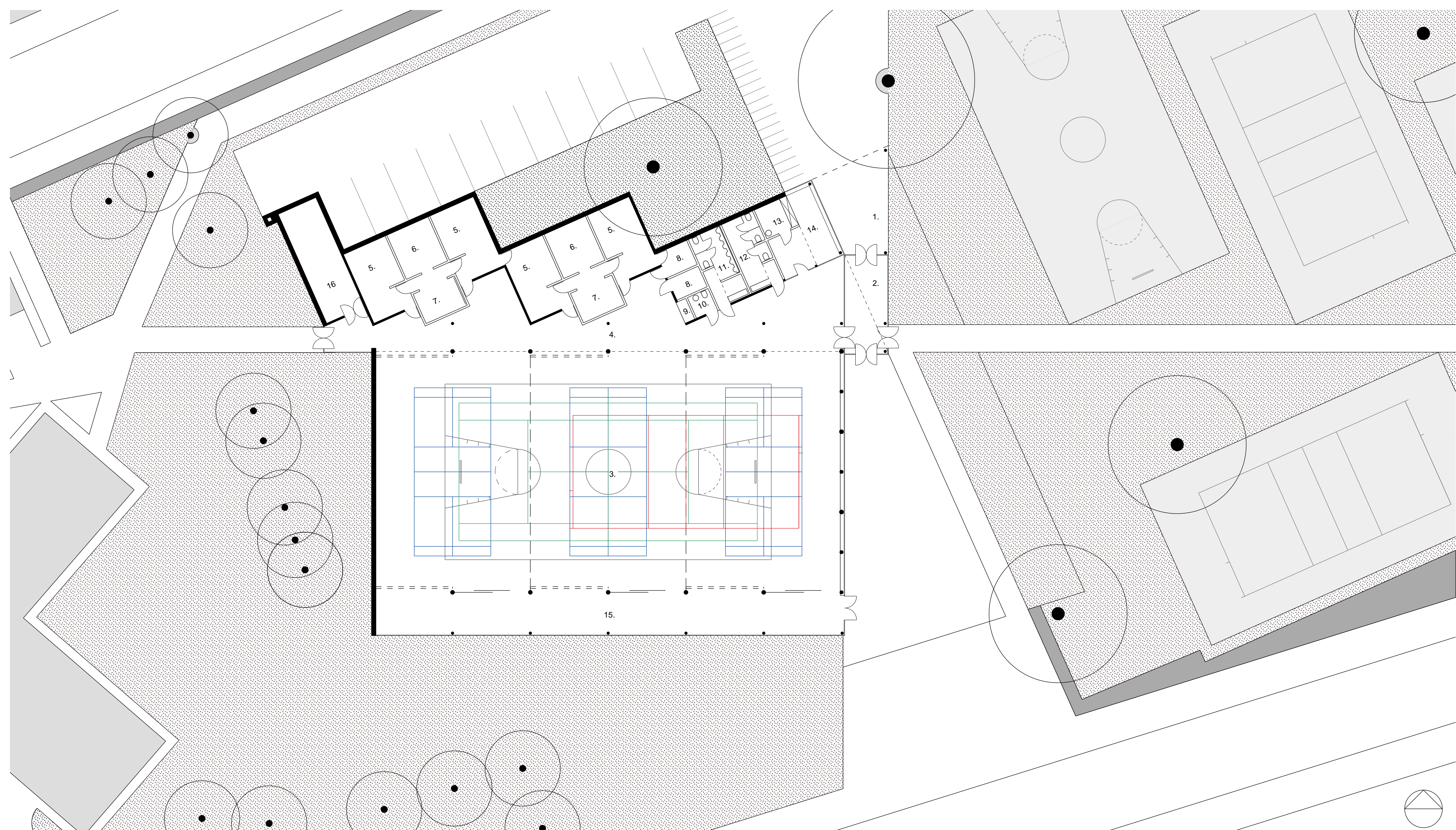
Korte Kopstraat

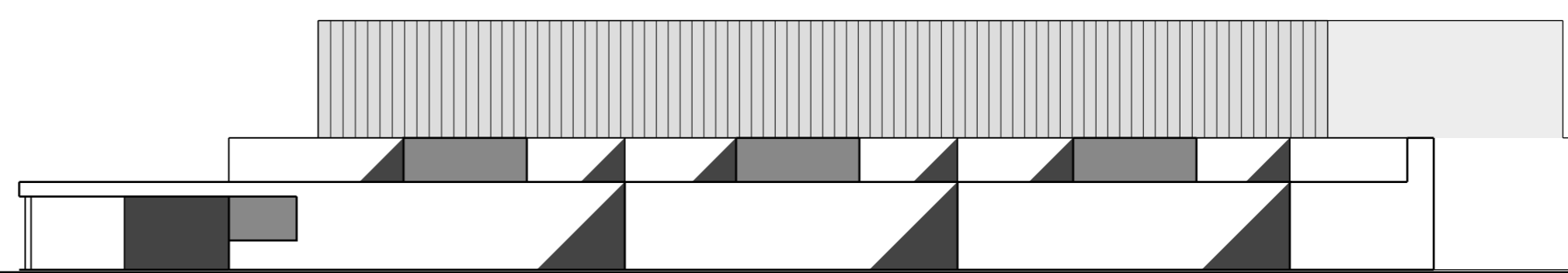
Boekweistraat

L. Janssensstraat

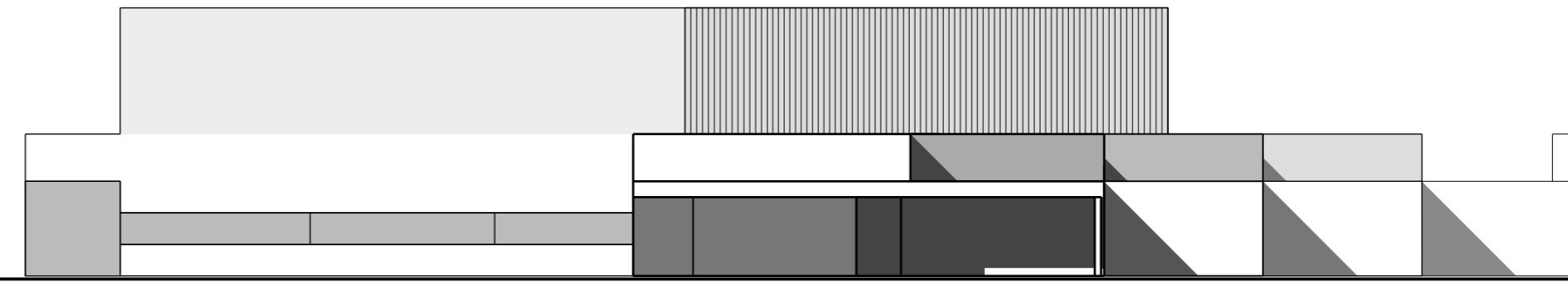
E. Blangenoistraat







NOORDGEVEL



OOSTGEVEL



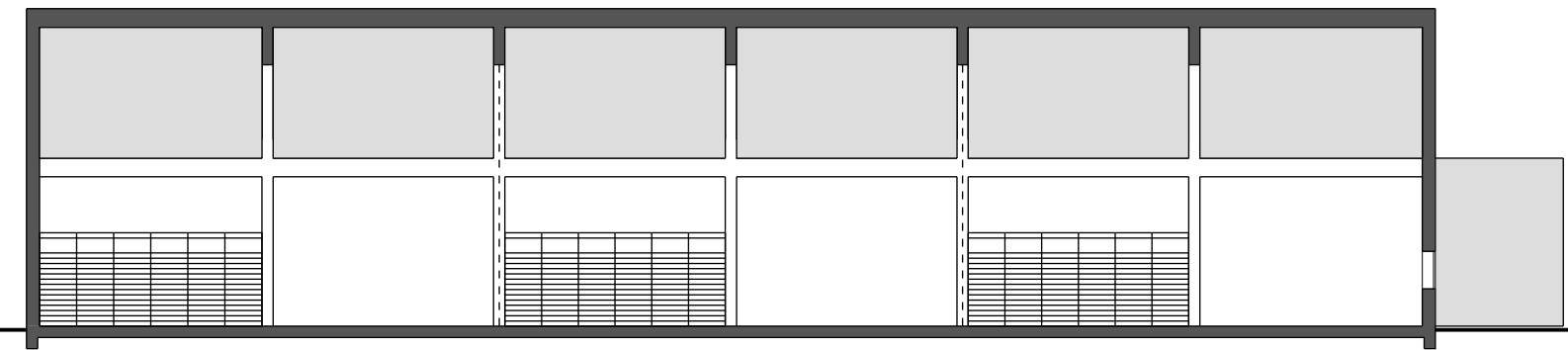
ZUIDGEVEL



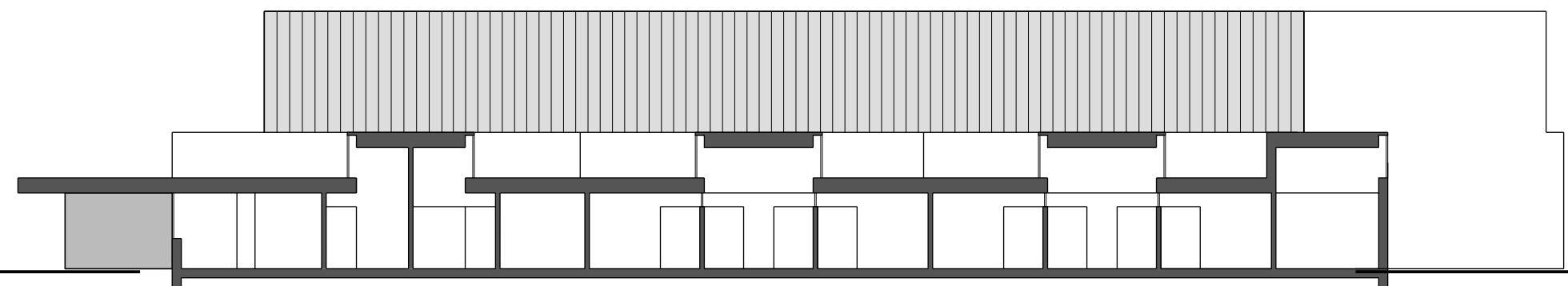
WESTGEVEL



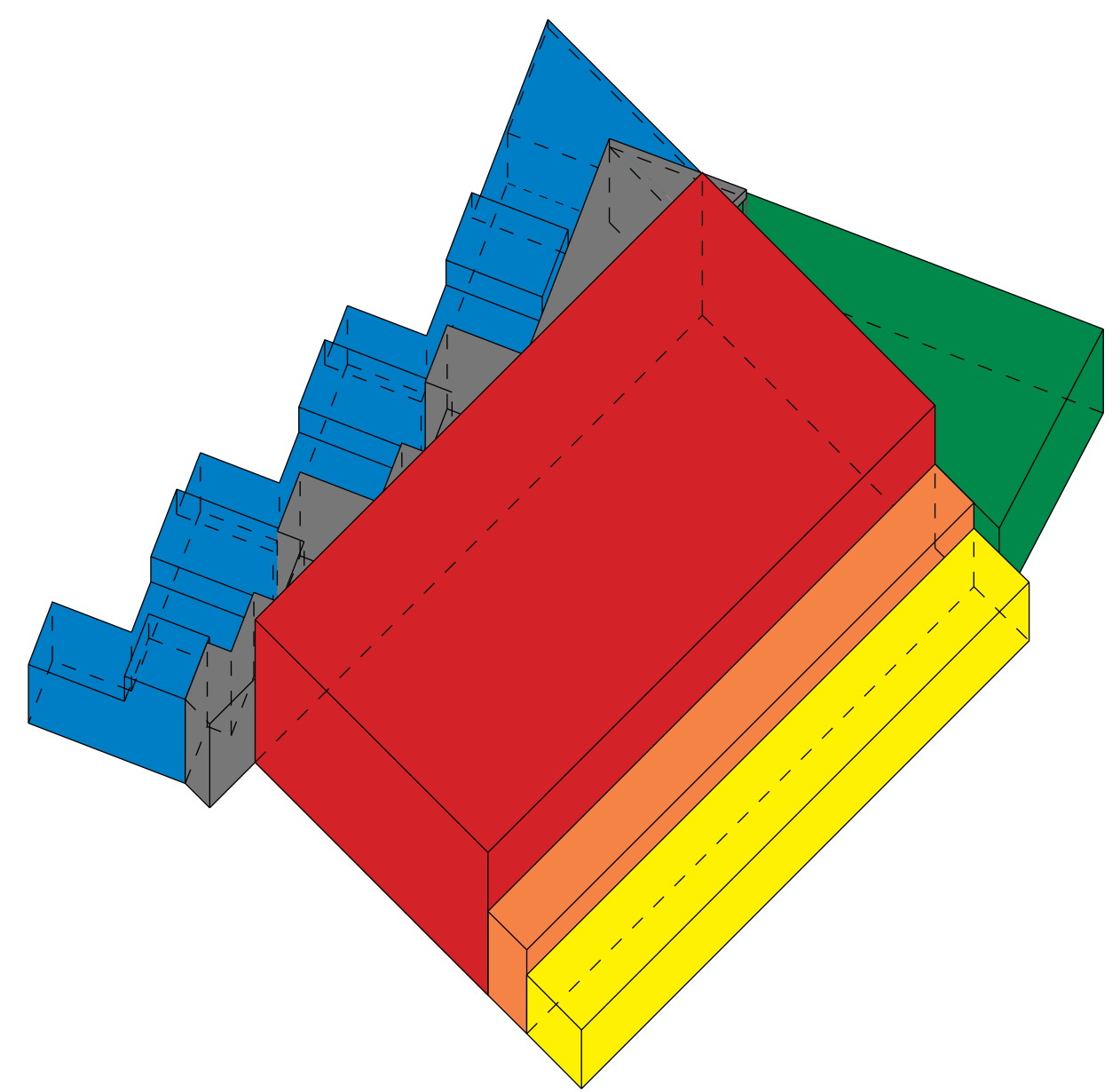
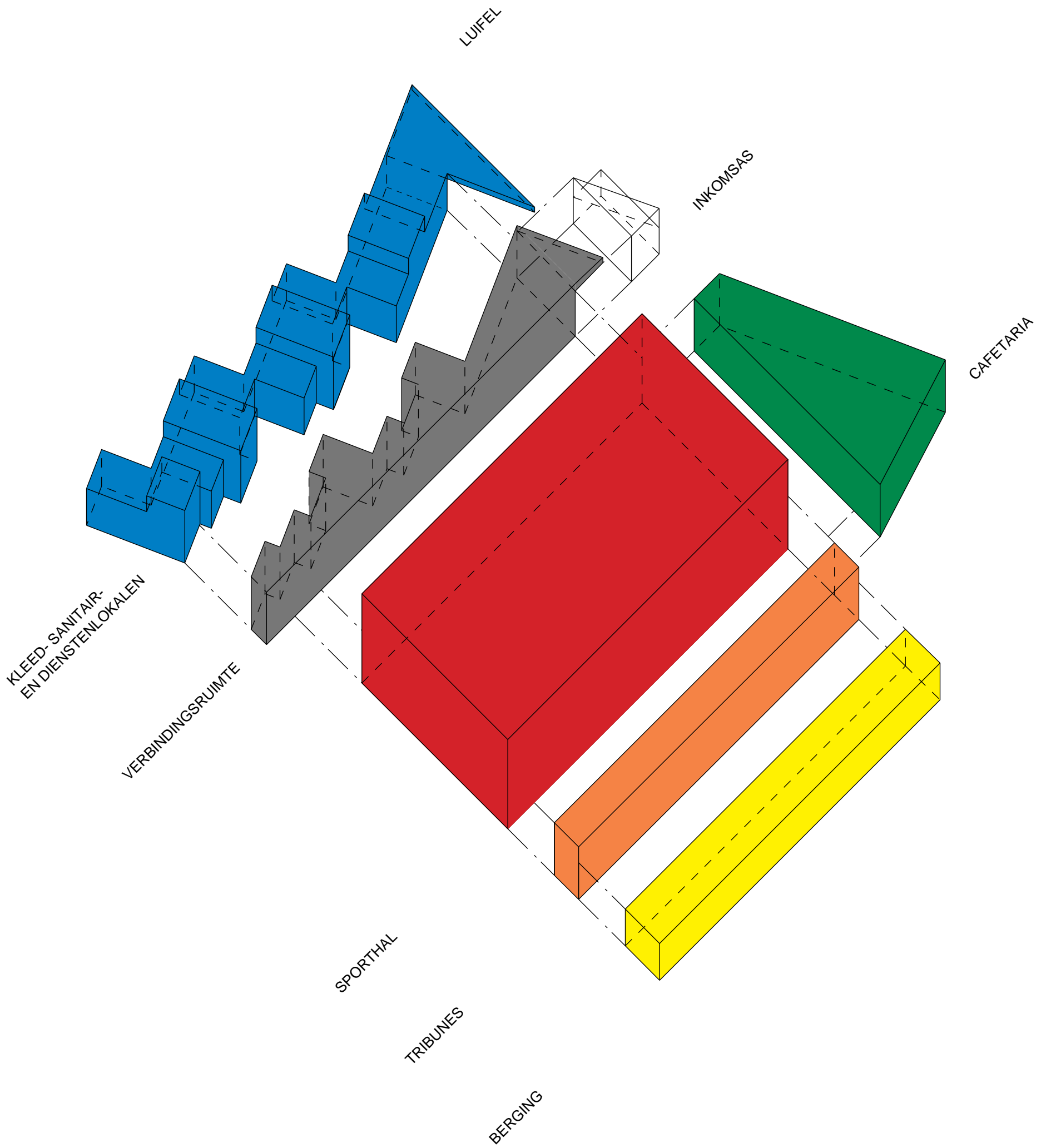
DWARSDOORSNEDE BERGING, SPORTZAAL, VERBINDINGSRUIMTE, DOUCHES



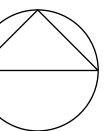
LANGSDOORSNEDE SPORTZAAL, CAFETARIA

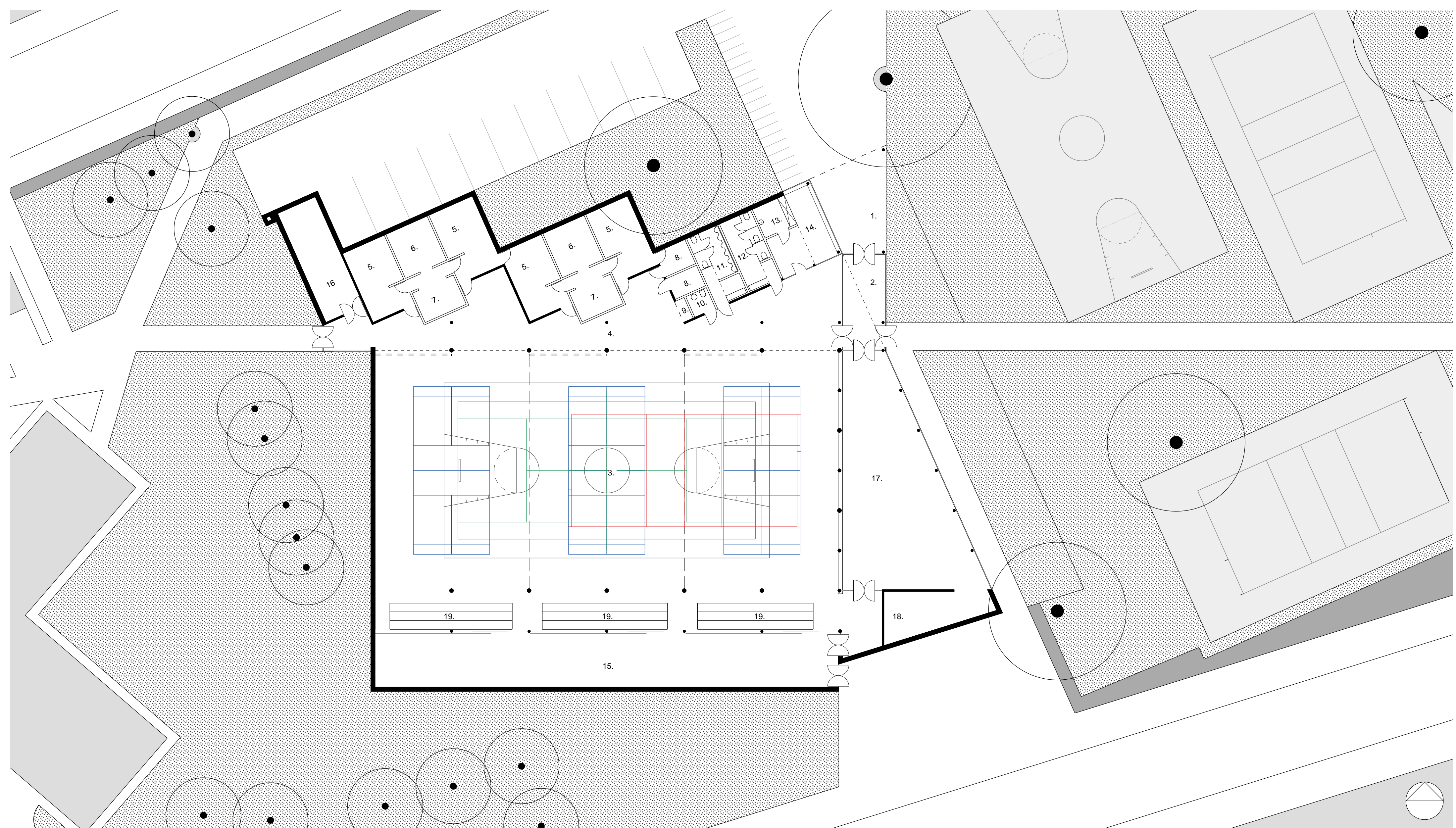


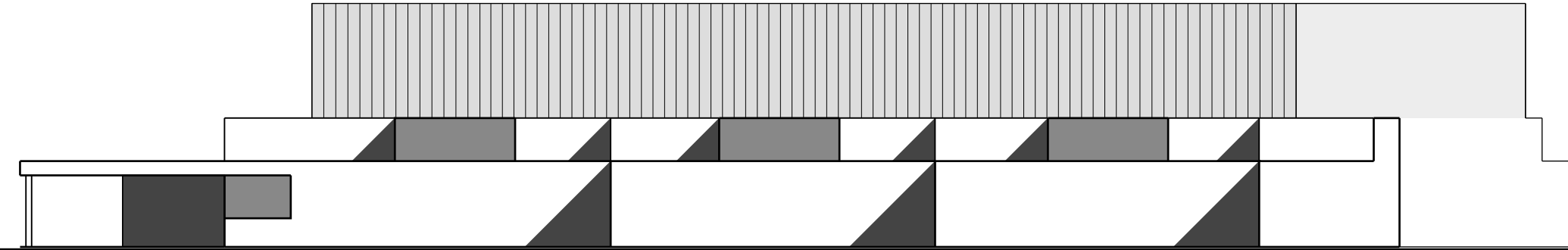
DOORSNEDE LUIFEL, DIENSTLOKAAL, TOILETTEN, KLEEDKAMERS, DOUCHES EN STOOKLOKAAL



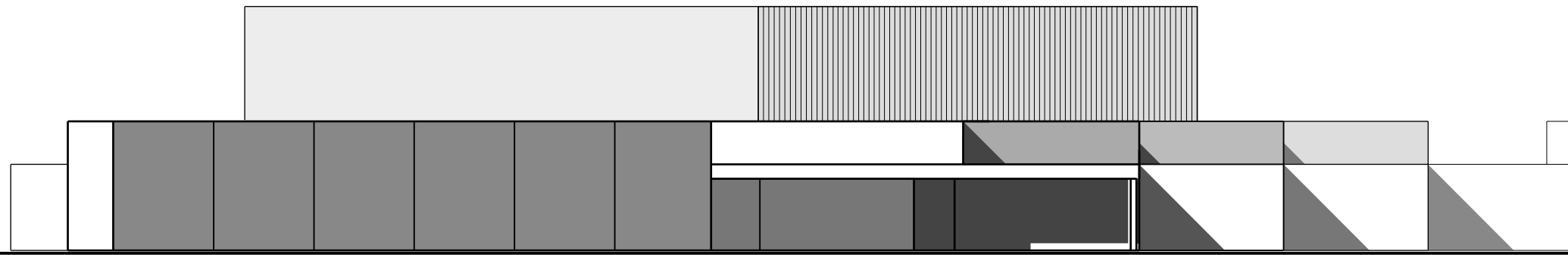




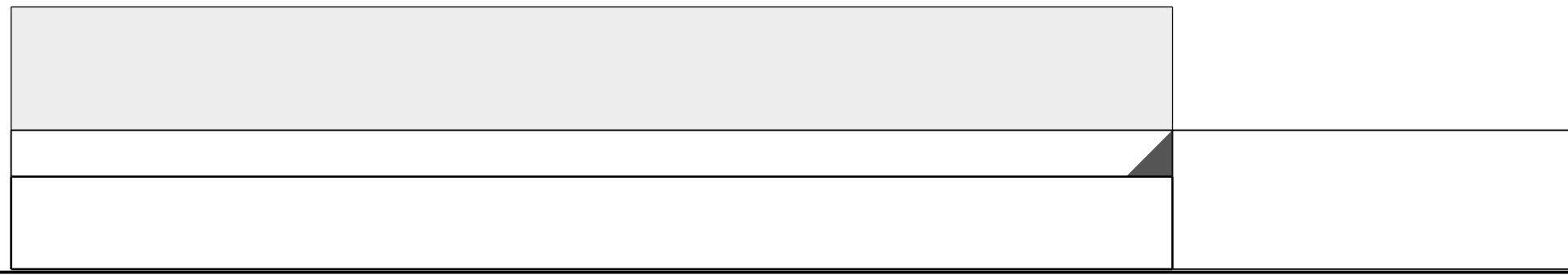




NOORDGEVEL



OOSTGEVEL



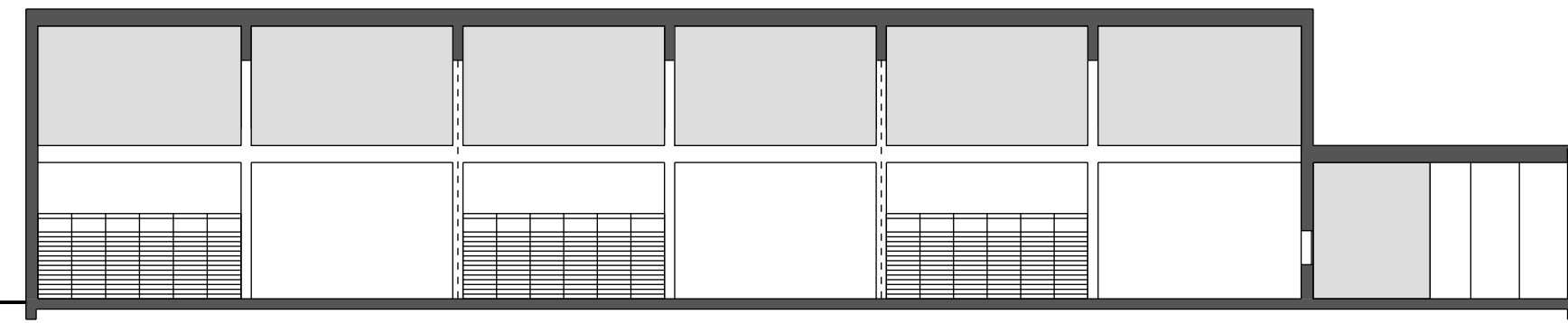
ZUIDGEVEL



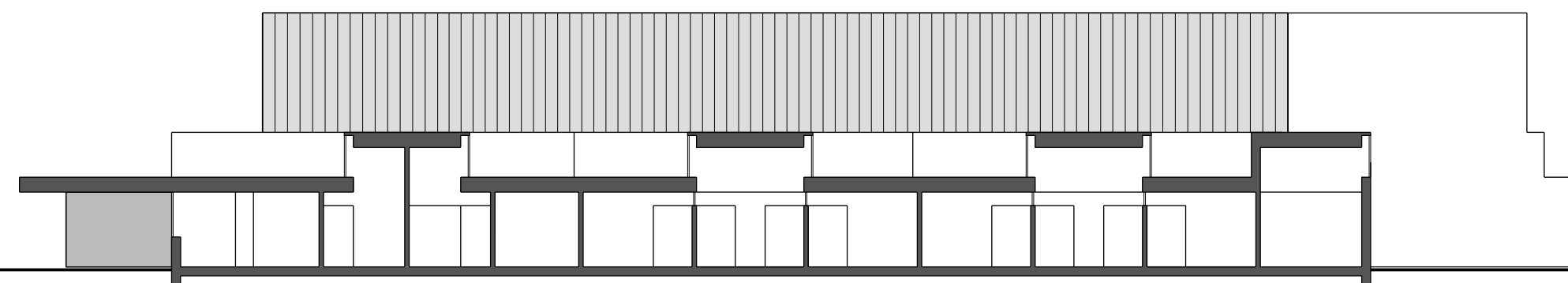
WESTGEVEL



DWARSDOORSNEDE BERGING, SPORTZAAL, VERBINDINGSRUIMTE, DOUCHES



LANGSDOORSNEDE SPORTZAAL, CAFETARIA



DOORSNEDE LUIFEL, DIENSTLOKAAL, TOILETTEN, KLEEDKAMERS, DOUCHES EN STOOKLOKAAL

## ONTWERPERS

### ARCHITECTENBUREAU LOU JANSEN BVBA

Lou Jansen, architect, Paul Roosen, architect, Koen Verhoeven, architect stedenbouwkundige, Anita Evenepoel, ontwerpster  
Oranjemolenstraat 19 2300 Turnhout Tel. 014/41 12 99 Fax 014/ 43 97 11 E-mail loujansen@yu.com.be

### STABILITEITSSTUDIE

### INGENIEURSBUREAU JAN VAN AELST BVBA

Jan Van Aelst, Burgerlijk ingenieur bouwkunde, leidinggevend ingenieur, Zaakvoerder  
Paleisstraat 25 2018 Antwerpen Tel. 03/237 21 64 Fax 03/ 248 22 32 E-mail van Aelst @skynet.be

### STUDIE TECHNIEKEN

### STUDIEBURO VAN DER WEE BVBA

Vincent Brison,  
Grote Steenweg 529 2600 Berchem Tel 03/230 63 37 Fax 03/281 01.58

## ALGEMEEN

Wij willen een **sober en functioneel concept** realiseren, met een **hedendaags doch tijdloos karakter** dat voldoet aan de huidige en te verwachten kwaliteit- en comforteisen

Bij de inplanting en de volumewerking hebben we ons gebaseerd op de omgeving (stratenplan, bebouwingen, beplantingen en in het bijzonder hierbij de hoge bomen die allen bewaard zijn) en de goede bereikbaarheid vanuit verscheidene richtingen. Grote zorg is besteed aan de aanwezigheid van **natuurlijk licht** in alle delen van het interieur waar mensen verblijven. Het gebouw zal zich permanent kunnen aanpassen aan gewijzigde visies, gewijzigde behoeften of eventuele nabestemming. Het gebouw is in principe **in alle richtingen uitbreidbaar en/of aanpasbaar** door zijn eenvoudige basisvorm, constructie en concept. Het gebouw is faseerbaar tijdens het bouwen, of in de tijd. Tijdens de verschillende bouwfases zullen noch de blijvende delen, noch de reeds gerealiseerde fasen gestoord worden.

**Voor het basisconcept (fase 1) zijn wij uitgegaan van het opgegeven bouwprogramma**, de uitbreiding (voorgesteld in het ontwerp als fase 2) is realiseerbaar in twee delen waarbij de uitbreiding met een cafetaria het hoofdoel is. Langs de aanpalende straten is de volledige ontsluitbaarheid voor alle functies, zonder storen van de bestaande delen mogelijk. Bij uitbreidingen of verbouwingswerken kunnen de bestaande delen in functie blijven.

Schematisch hebben we getracht om onze visie, in het voorgaande besproken, in de bijgevoegde tekeningen duidelijk te maken. De buitenterreinen kunnen geheel afzonderlijk gebruikt worden. Eventueel kunnen echter de nodige gemeenschappelijke accommodaties gebruikt worden.

## OVERZICHT VAN DE BELANGRIJKSTE MATERIALEN

### Constructies

Gezien de aard van de ondergrond is er geopteerd voor een fundering met **funderingsputten** en een hierop liggende dikke betonnen vloerplaat met randbalken. De bovengrondse constructies zullen bestaan uit **gepréfabriceerde betonnen kolommen en balken**. Voor de **dakplaat van de sportzaal** is geopteerd voor **geprofileerde en geperforeerde staalplaten** met een overspanning van zes meter. De dakplaten van de lagere constructies zijn in ter plaatse gegoten gewapend beton of gepréfabriceerde betonnen welfsels met glad ondervlak of van het type breedplaatvloeren.

Geen enkel materiaal van deze constructies vraagt nog een verdere afwerking en ook later slechts een minimum aan onderhoud. De constructies zijn in principe later eenvoudig aan te passen, af te breken en te recupereren. Ze voldoen aan de strengste eisen voor de brandveiligheid.

### Gevels

Gezien de kwetsbaarheid van de laagste geveldelen en de situatie ter plaatse ten opzichte van de omringende bebouwing is voor de lage gedeelten gekozen voor een met cement ingepaste beton- of baksteen in cementkleur. De hoger gelegen geveldelen, en dit volgens een zuivere gelijke hoogte, worden uitgevoerd in een **geprofileerde rvs plaat** met kleine profilering zodat optisch een vlak geheel bekomen wordt doch niet onderhevig aan beschadigingen. Het raamwerk is voorzien in stalen geïsoleerde profielen van dezelfde kleur als de gevelbeplating. De beglazing van de lage delen is helder of mat, en waar nodig beveiligd, dit alles volgens de vereisten van de achterliggende ruimten. De beglazing van de sportzaal is in gewapend U-glas - dubbel.

### Binnenwandafwerking

Volgens het gebruik der ruimten zijn de muren tot op de hoogte van de plafonds der lagere ruimten afgewerkt met eenvoudige witte wandtegels, harde bepleistering, of ingepaste steen zoals de buitenmuren. De wanden van de sportzaal zijn boven deze hoogte voorzien in voorgelakte en geperforeerde metalen binnendozen voor geluidsabsorbering.

### Bevloeringen

Op een zandcementchape wordt een aan het gebruik aangepaste bevoering aangebracht.

**In de sportzaal** is een afgewerkte voorzien met een sandwich elastisch systeem dat is opgebouwd uit een 5 mm dikke met polyurethaan gebonden rubbergranulaat onderlaag, die wordt afgewerkt met een 2 mm oplosmiddelvrije polyurethaan. Schokabsorberend, met grote veerkracht, slijtvast en warmte-isolerend. De belijning voor de verschillende sporten kan hierop worden aangebracht in de gewenste kleuren en vormen.

**In de andere lokalen** is een naadloze vloer voorzien op basis van tweecomponenten thermohardende kunsthars met lage viscositeit en vrij van weekmakers met een gemiddelde dikte van 2 mm. In de sanitaire ruimten wordt de vloer opgetrokken met een plint voor de waterdichte aansluitingen met de kunststofvloer.