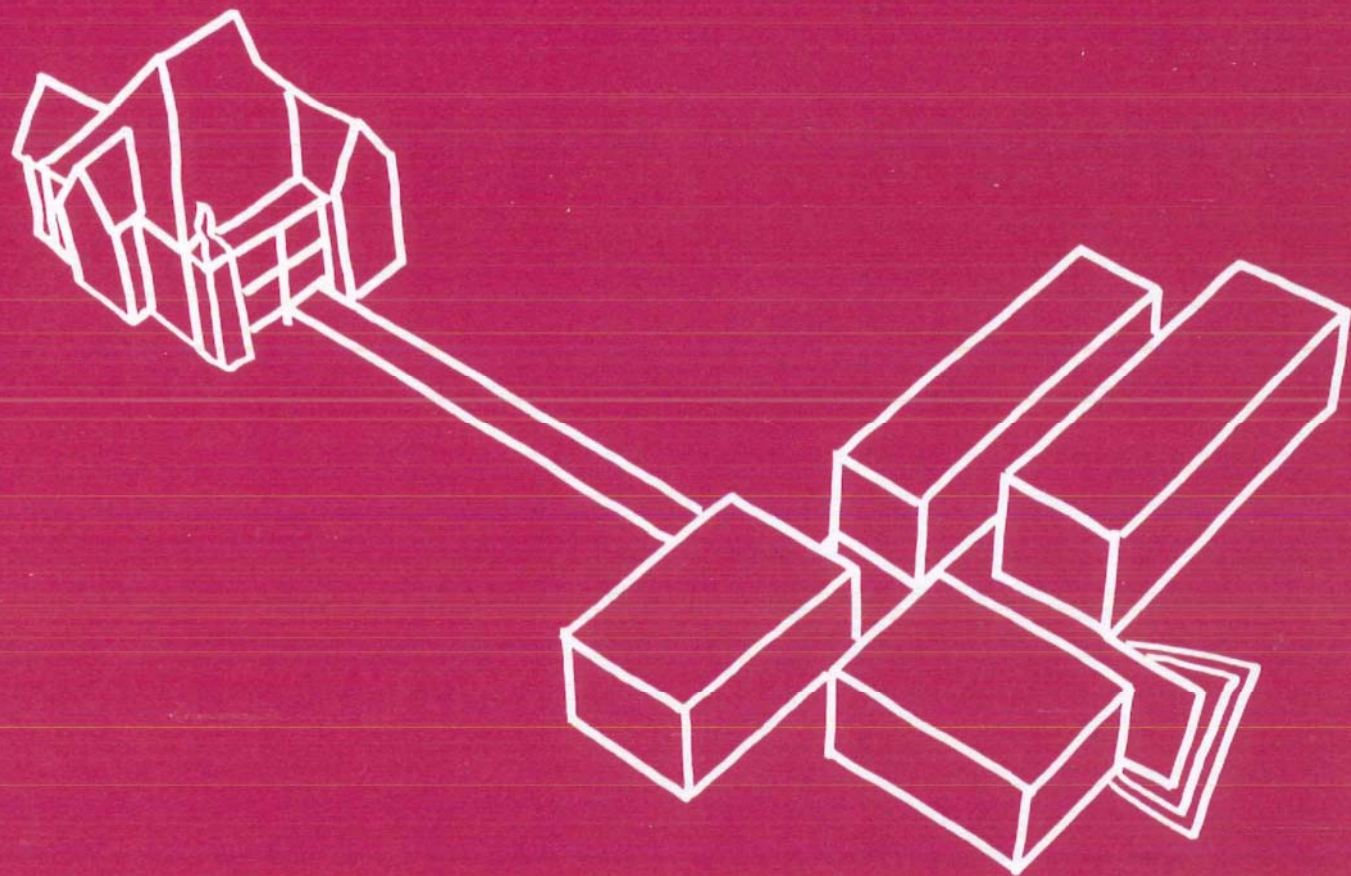


# KUNSTENCAMPUS TER BEUKEN



OO 1403 C



# Kunstencampus Ter Beuken, Lokeren

De uitbreiding van de Stedelijke Academie voor Muziek en Woord.

## Inhoud

Kunstencampus Ter Beuken, Lokeren	3
Locatie uitbreiding	4
Landschap	5
Routing en oriëntatie	6
Concept	7
Paviljoen en Villa	9
De groene kamer	11
Activiteiten	12
Ontwerp paviljoen	14
Eén geheel	18
Sfeer binnen	26
Sfeer buiten	28
Materialen villa	30
Materialen paviljoen	31
Techniek	32



# Kunstencampus Ter Beuken, Lokeren

## De uitbreiding van de Stedelijke Academie voor Muziek en Woord.

### Locatie

De stedelijke academie ligt op een prachtig groene locatie dicht tegen het centrum van Lokeren aan. De meerwaarden van het mooie park en de karakteristieke monumentale villa zijn uitgangspunt geweest voor ons ontwerp.

### De Villa

De Villa is vrijstaand en alzijdig georiënteerd met de inkom naar de vijver en de Groendreef gericht. Aan iedere zijde van de villa ligt een open ruimte - een groene kamer- met gazon omringd door stuikgewas en hoge bomen, vaak van een monumentale grootte. De nieuwbouw mag het beeld van de solitaire villa niet verstoren en moet de opzet van de alzijdige oriëntatie en de groene kamers versterken.

De architectonische kwaliteit van het paviljoen moet aansluiten bij de schoonheid van de villa.

### De Uitbreiding

Gekozen is voor uitbreiding met een paviljoen dat door de geleiding in maat en schaal niet concurreert met de villa. De nieuwe hoofdinkom van het complex ligt in het hart van het nieuwe paviljoen op het punt waar de 'as' van de villa de nieuwbouw raakt.

De verbinding tussen de villa en het paviljoen is primair een buitenverbinding tussen de formele inkom van de villa en de nieuwe hoofdinkom in het paviljoen, een 'catwalk' die iets boven het maaiveld ligt en ook een buitenpodium kan zijn. Tussen de twee gebouwen is rond de catwalk een nieuwe groene kamer gemaakt waarin de grote rode beuk het decors vormt. De hardstenen zitbanken in het oplopende gazon richten zich tot de beuk. De catwalk vormt het dak van de droge, meer informele verbinding, tevens een expositiegang. Doordat de catwalk boven maaiveld ligt komt hier hoog zijlicht binnen.

### Het paviljoen

In maat en schaal is gestreefd naar een paviljoenachtige uitbreiding, net als de villa ook een solitair. De hoofdopzet van de nieuwbouw bestaat uit 4 horizontale blokken van verschillende hoogte, maar allemaal onder de goothoogte van de villa. Ze zijn verbonden door twee luifels: een lage luifel die op menselijke schaal de inkom markeert en een hoge luifel die de blokken, de hal en de gang met elkaar verbindt. De horizontaliteit van het gebouw vormt een contrast met de verticaliteit van de bomen.

De alzijdige oriëntatie van de villa is overgenomen in de verschillende richtingen van de blokken in de nieuwbouw. Door meerdere lokalen een groter venster te geven en de ondersteunende functies juist kleinere ontstaat een variatie in gevelbeeld die repetitie voorkomt en zo de uitstraling van een 'schoolgebouw' vermijdt.

Het paviljoen heeft net als de villa de belangrijkste ruimten op de begane grond die 1.20 meter boven maaiveld ligt.

De inkom ligt in het hart van het gebouw op het scharnierpunt van de twee hoofdrichtingen: de as van de villa en de gang van het paviljoen. In dit hart is ruimte gemaakt zowel in de breedte als in de hoogte. Hier kunnen kinderen elkaar ontmoeten, ouders wachten tot de lessen voorbij zijn en het kan ook de foyer zijn bij een uitvoering. Het gebouw richt zich hier naar buiten richting de grote plas buiten het landgoed. De houten vloer in het gebouw vormt buiten een terras en ook een tweede buiten podium. De middagzon wordt gefilterd door de zonwering op enige afstand van het gebouw en het hoge dak biedt enige beschutting.

Aan de noordzijde van de centrale hal liggen de 2 zalen die vanwege hun oppervlakte extra hoogte hebben, De orkestzaal heeft een breed venster dat door de lage bomen op de grote vijver uitkijkt. De toneelzaal is helemaal gesloten.

Aan de zuidzijde liggen in twee blokken aan weerszijde van de gang de lokalen. De twee grote tekenlokalen zijn op de verdieping geplaatst waardoor ze meer hoogte kunnen hebben. Aan de westzijde is een souterrain met koekoeken voorzien met een aantal leslokalen en opslagruimte. Centraal in het souterrain komt de verbindingsgang direct uit bij de trap.

### Materialen

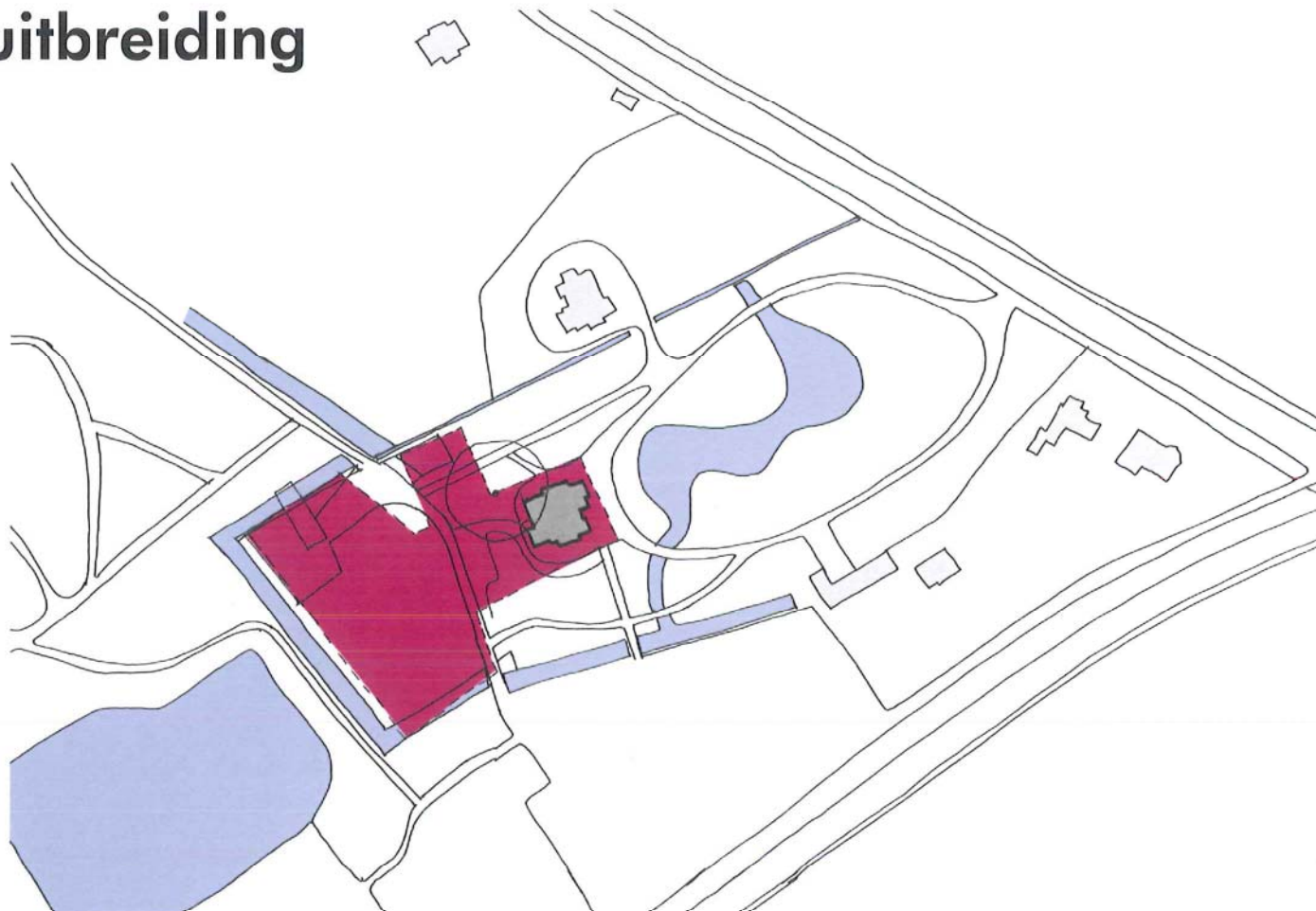
Net als de villa is het paviljoen een gebouw dat mooi contrasteert met de groene omgeving. Het paviljoen heeft een middengrijze zeer horizontale baksteen met donkere iets terug liggende voeg en de steen glanst enigszins. De terug liggende plint, de trappen en de catwalk zijn van hardsteen. De kozijnen zijn warm wit. De grote ramen liggen in het vlak van de gevel, waardoor diepe vensterbanken ontstaan waarin gezeten kan worden, de kleinere ramen liggen terug. Binnen ligt een robuuste houten delen vloer door het hele gebouw. De twee zalen hebben rondom baksteen en grote toegangsdeuren. Het kleine lokalenblok heeft aan de gangzijde een witte gestuikte wand. Het grote lokalenblok heeft één stevige kleur op de wand die het gehele interieur een vrolijke eigentijdse uitstraling geeft.

### Duurzaam

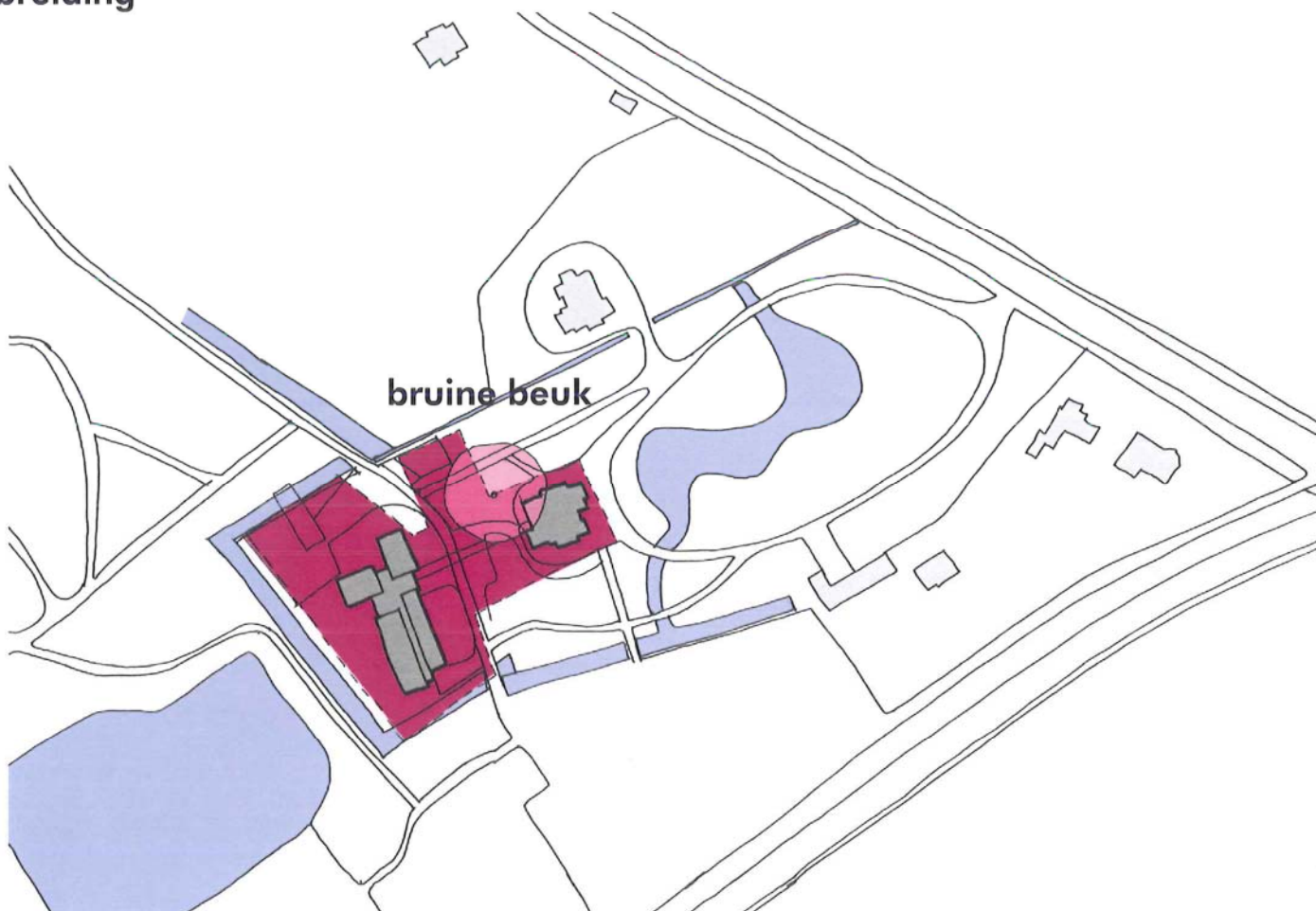
De materialen zijn bestand tegen de tijd en onderhoudsarm. Indien de bodemgesteldheid het toelaat kan overwogen worden om WKO toe te passen: warmte- en koude opslag in de bodem kan gebruikt worden om het gebouw verwarmen en indien gewenst te koelen d.m.v. een vloerverwarmingssysteem.

Door veel licht in het gebouw te brengen maar de middagzon (gedurende de piektijd van lessen) buiten al te filteren ontstaat een warm maar energetisch goed beheersbaar, helder en transparant gebouw waar de looplijnen kort zijn, goed overzicht mogelijk is en de prachtige omgeving aan alle zijden van het gebouw naar binnen wordt gebracht.

# Locatie uitbreiding

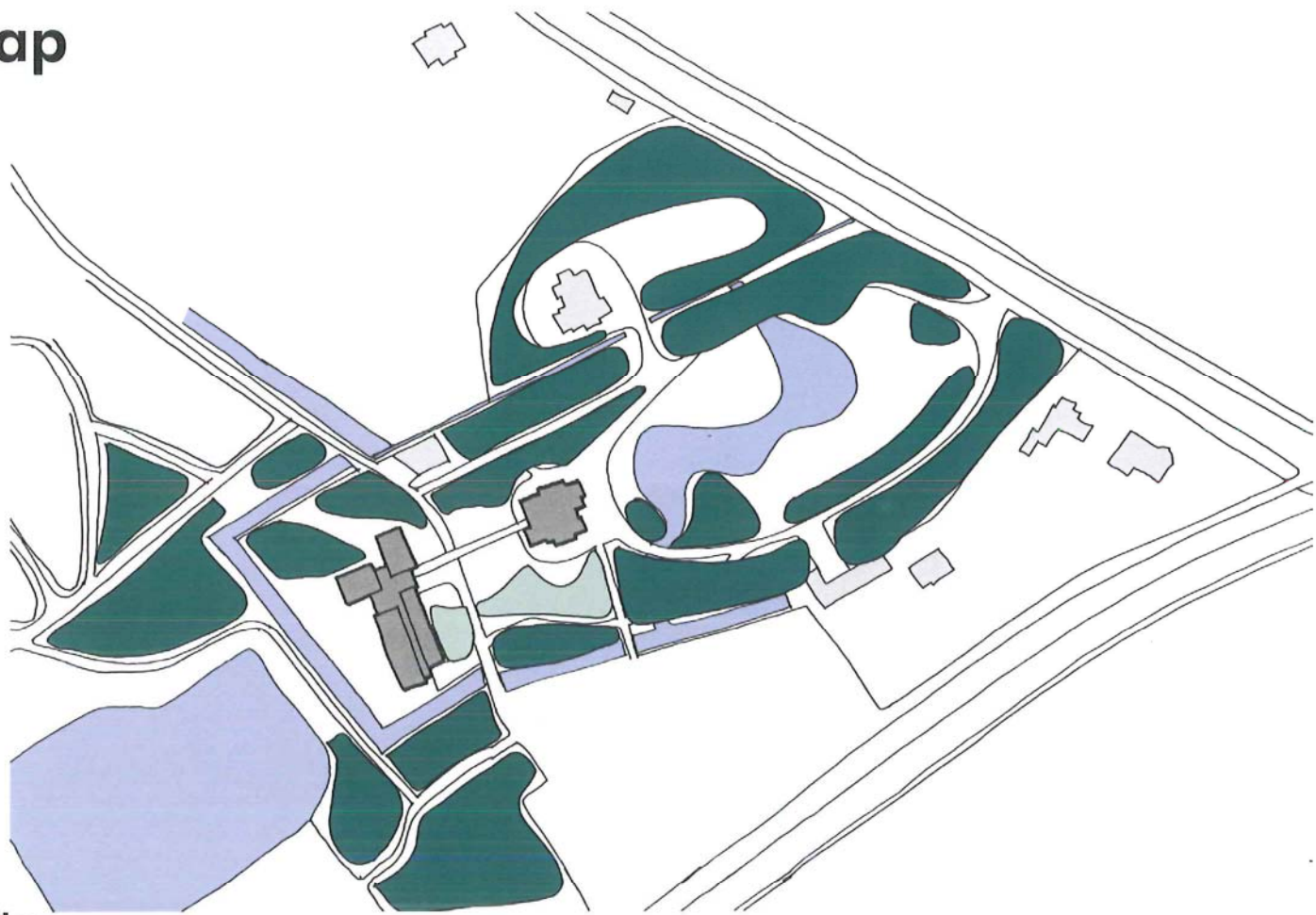


zoekgebied uitbreiding

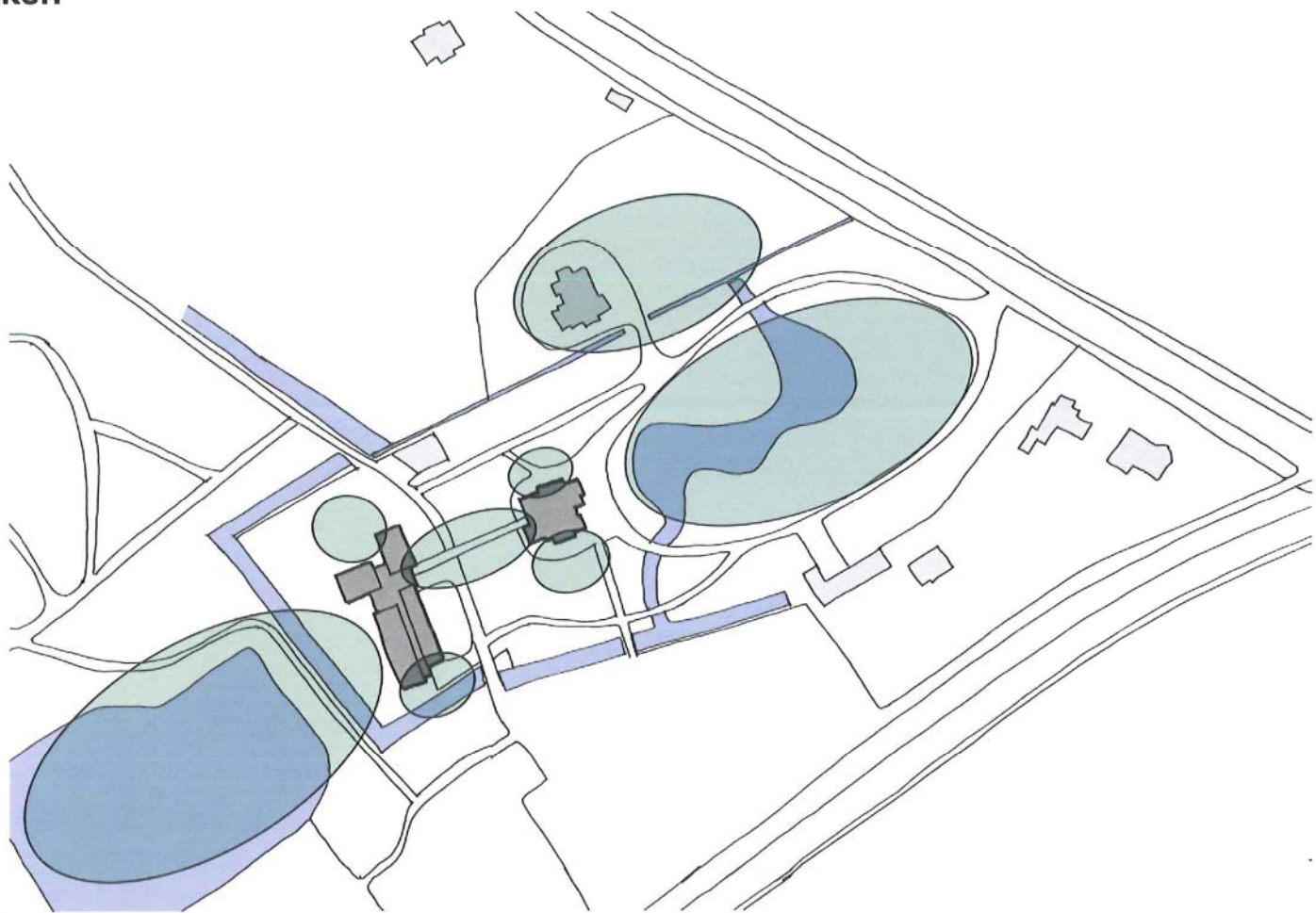


gekozen locatie

# Landschap

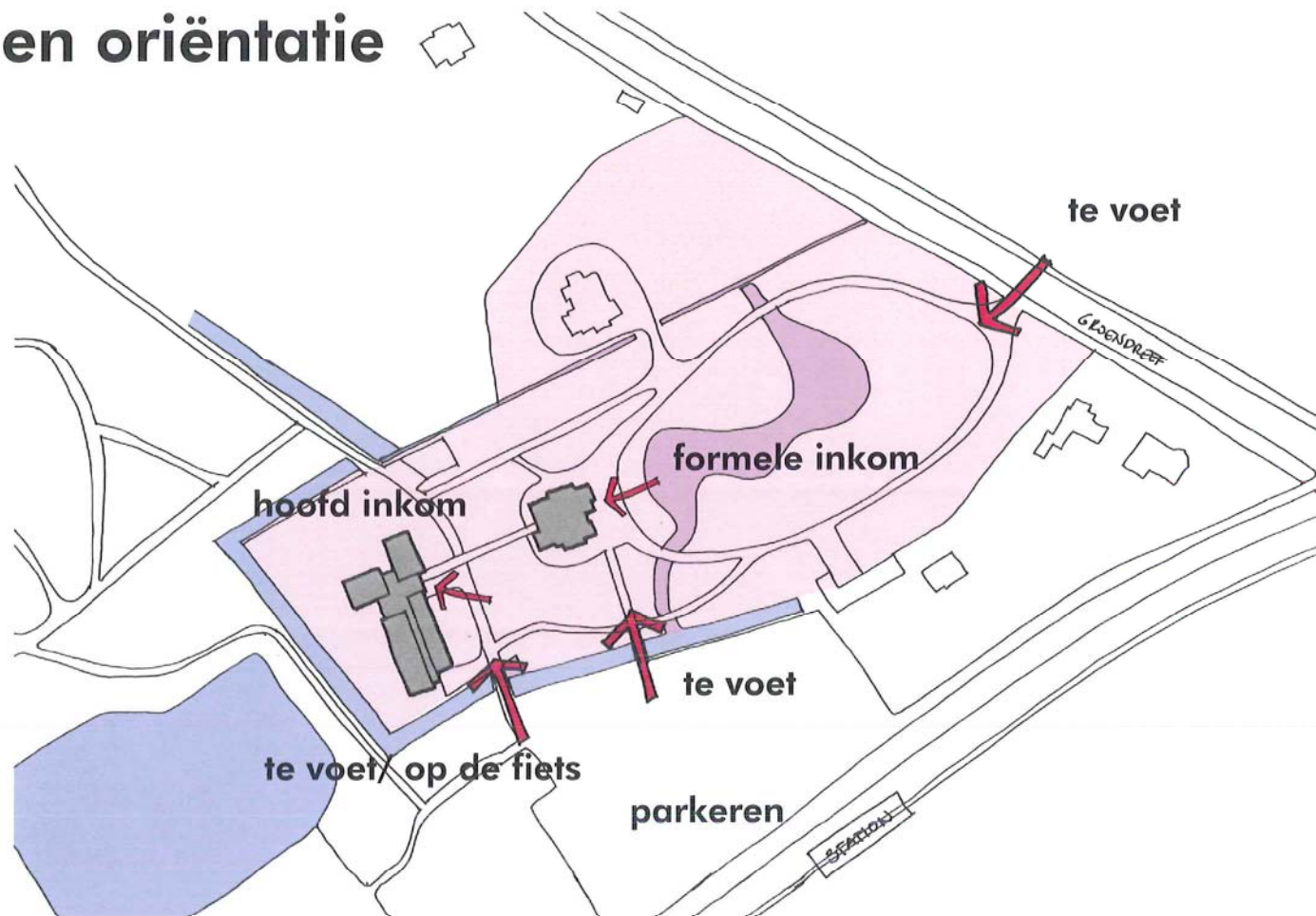


bomen en struiken

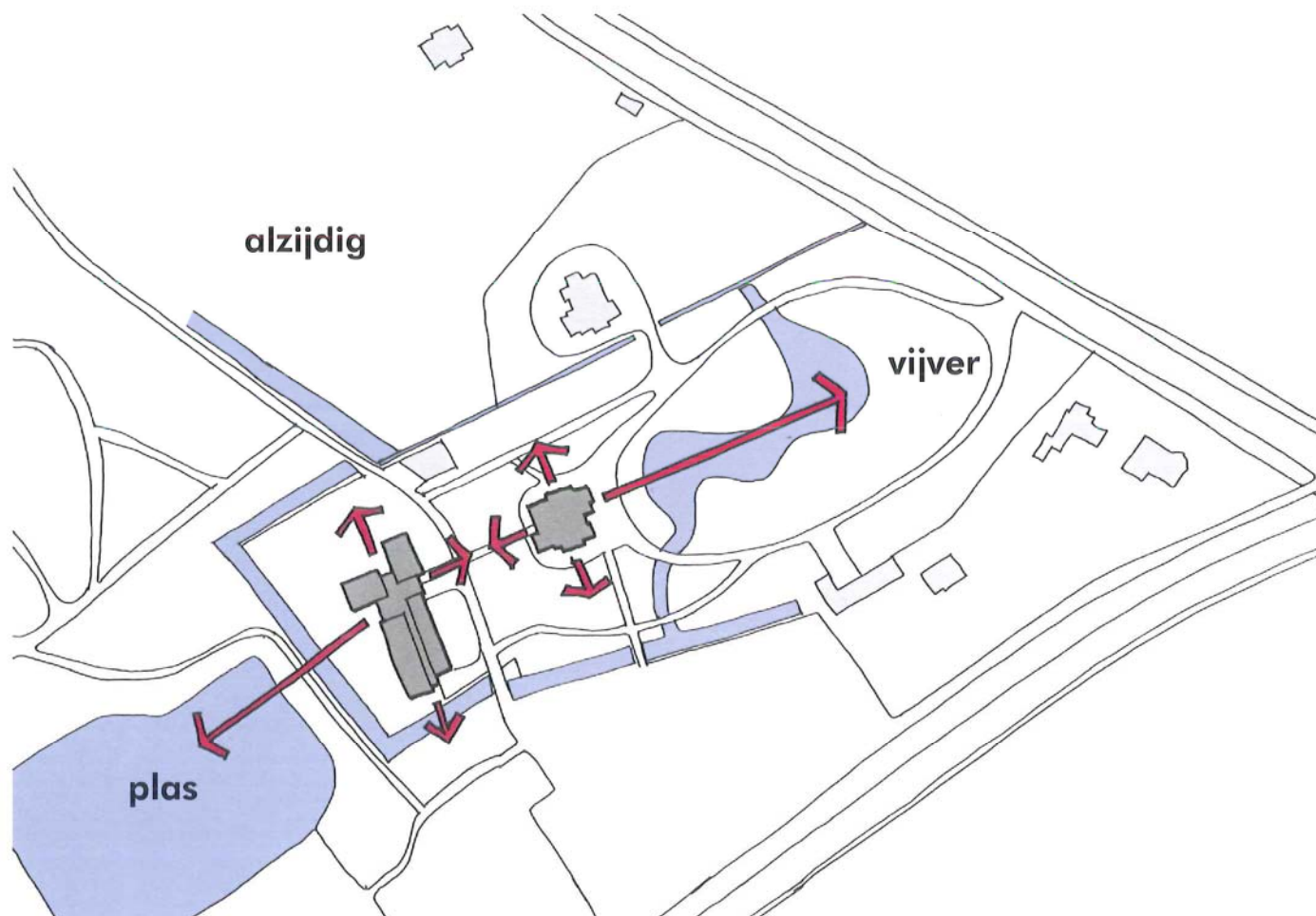


groene kamers

# Routing en oriëntatie



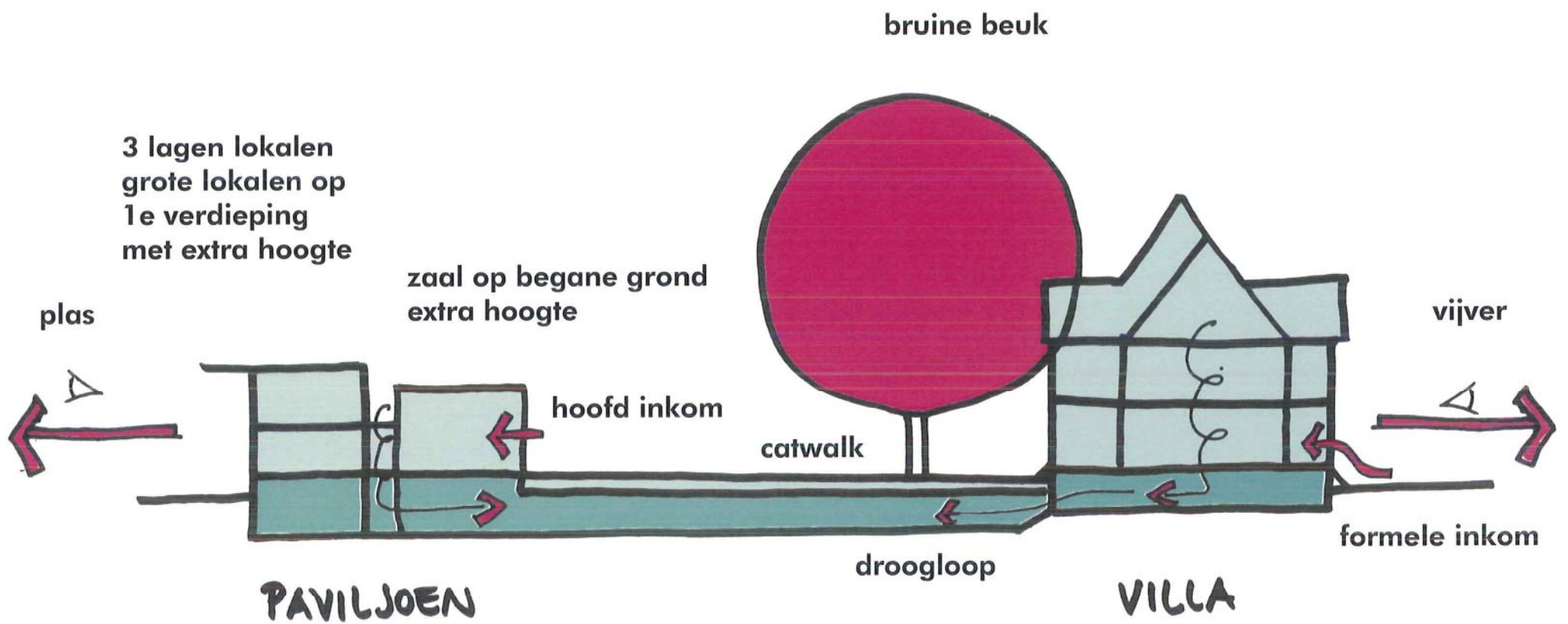
aankomen



oriëntatie

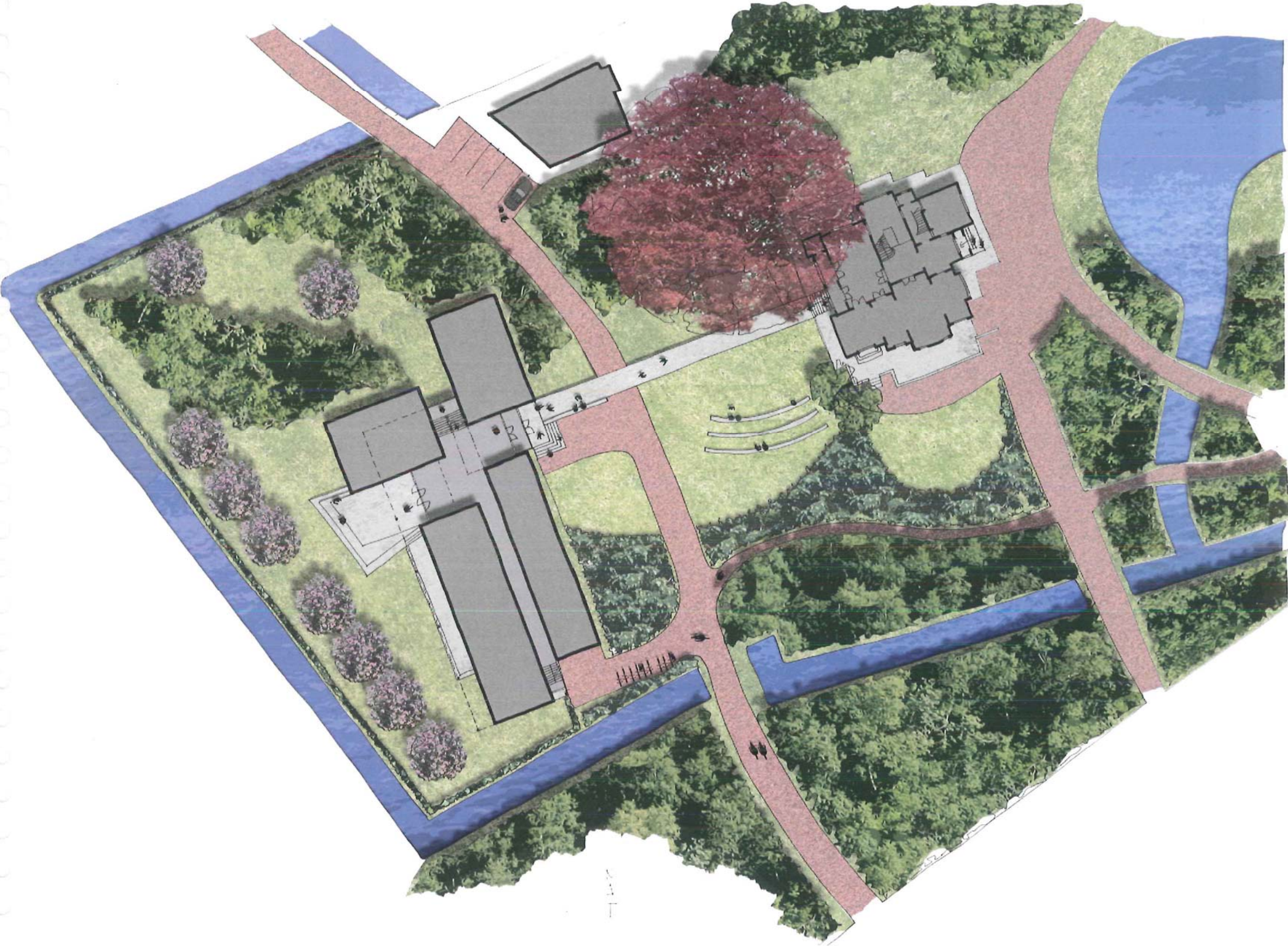


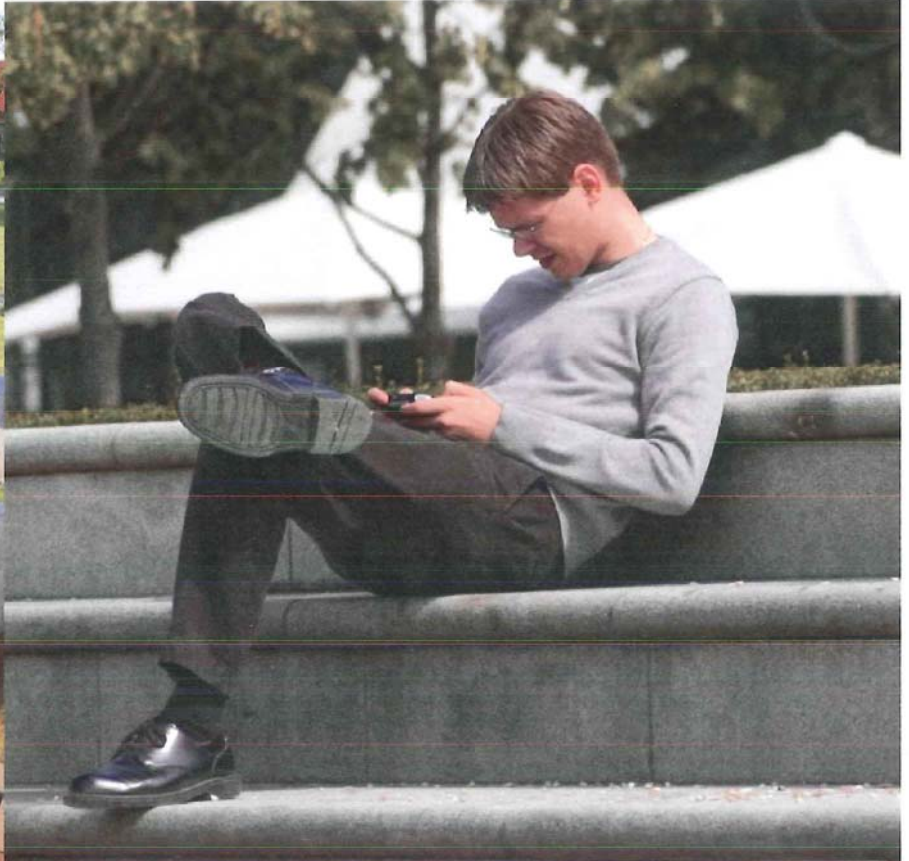
# Concept



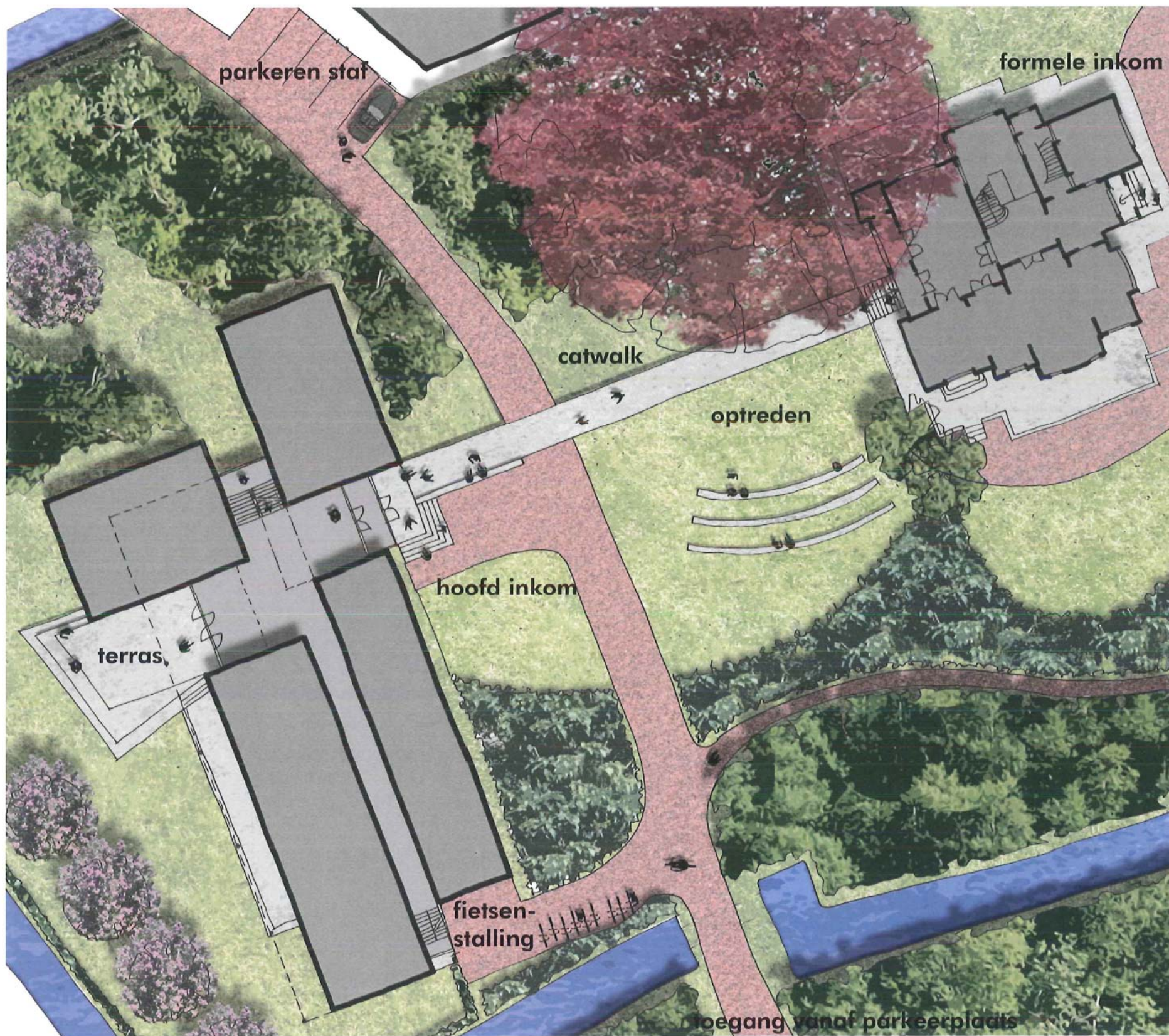


# Paviljoen en Villa





# De groene kamer



# Activiteiten



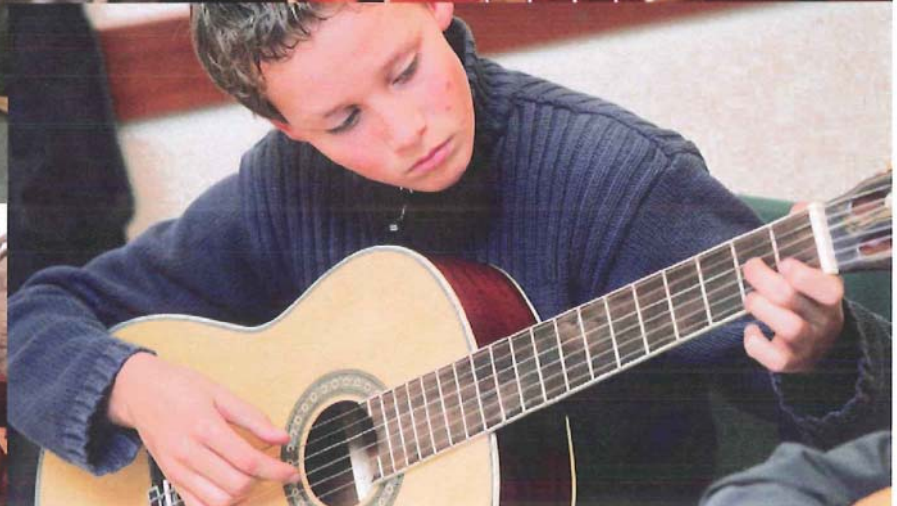
zangles



muziekles



voordracht





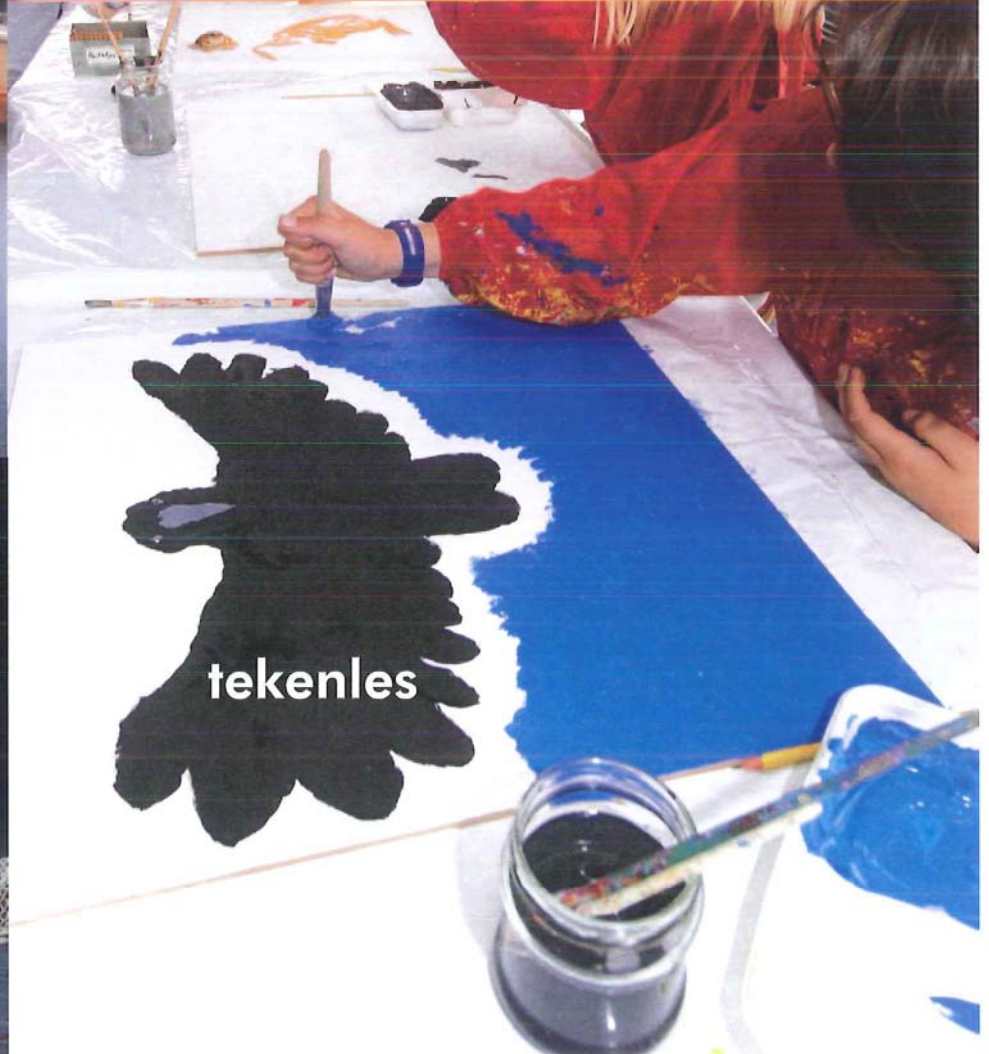
dramatische expressie



literaire creatie

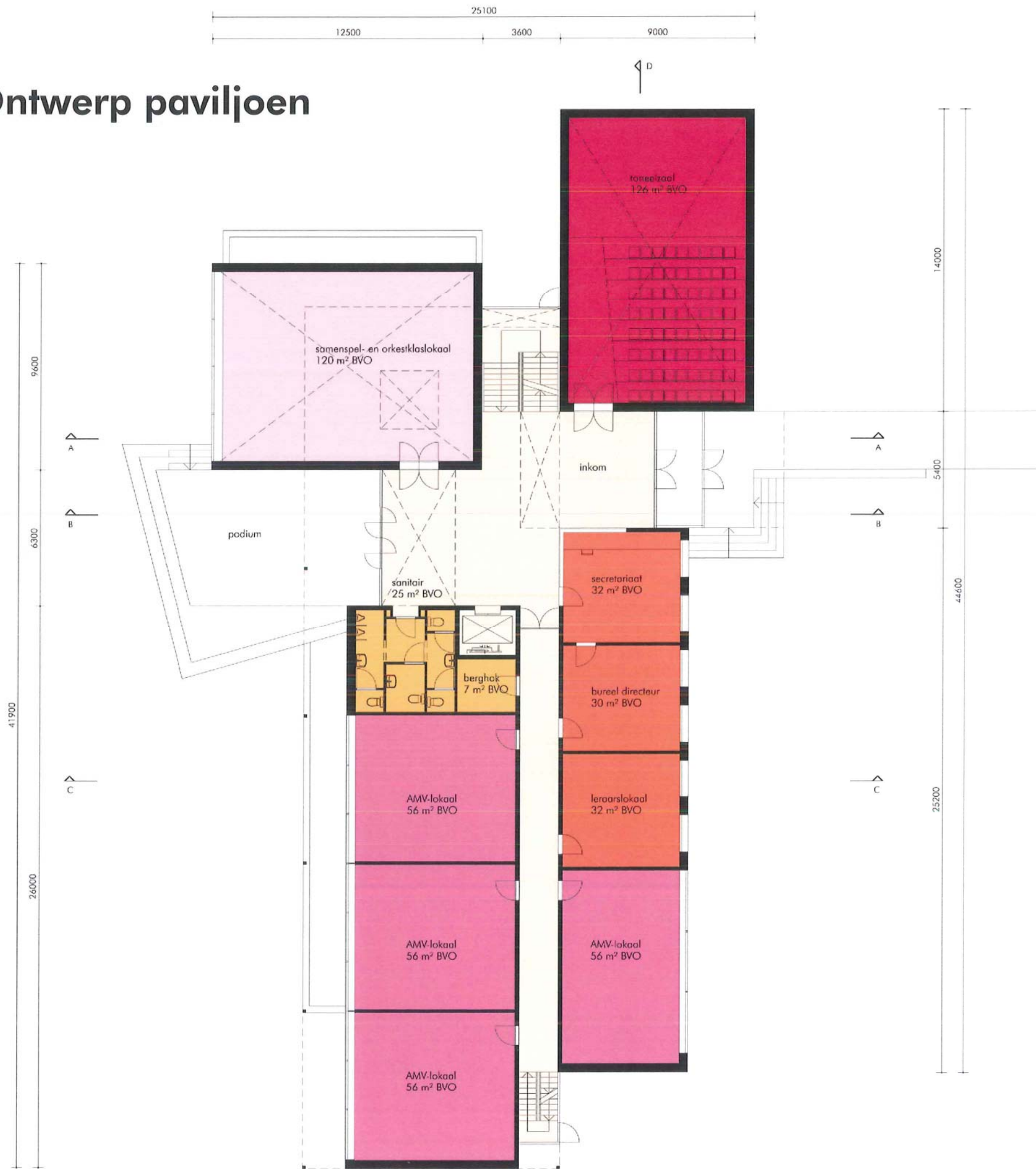


toneel



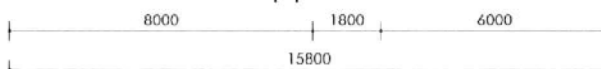
tekenles

# Ontwerp paviljoen



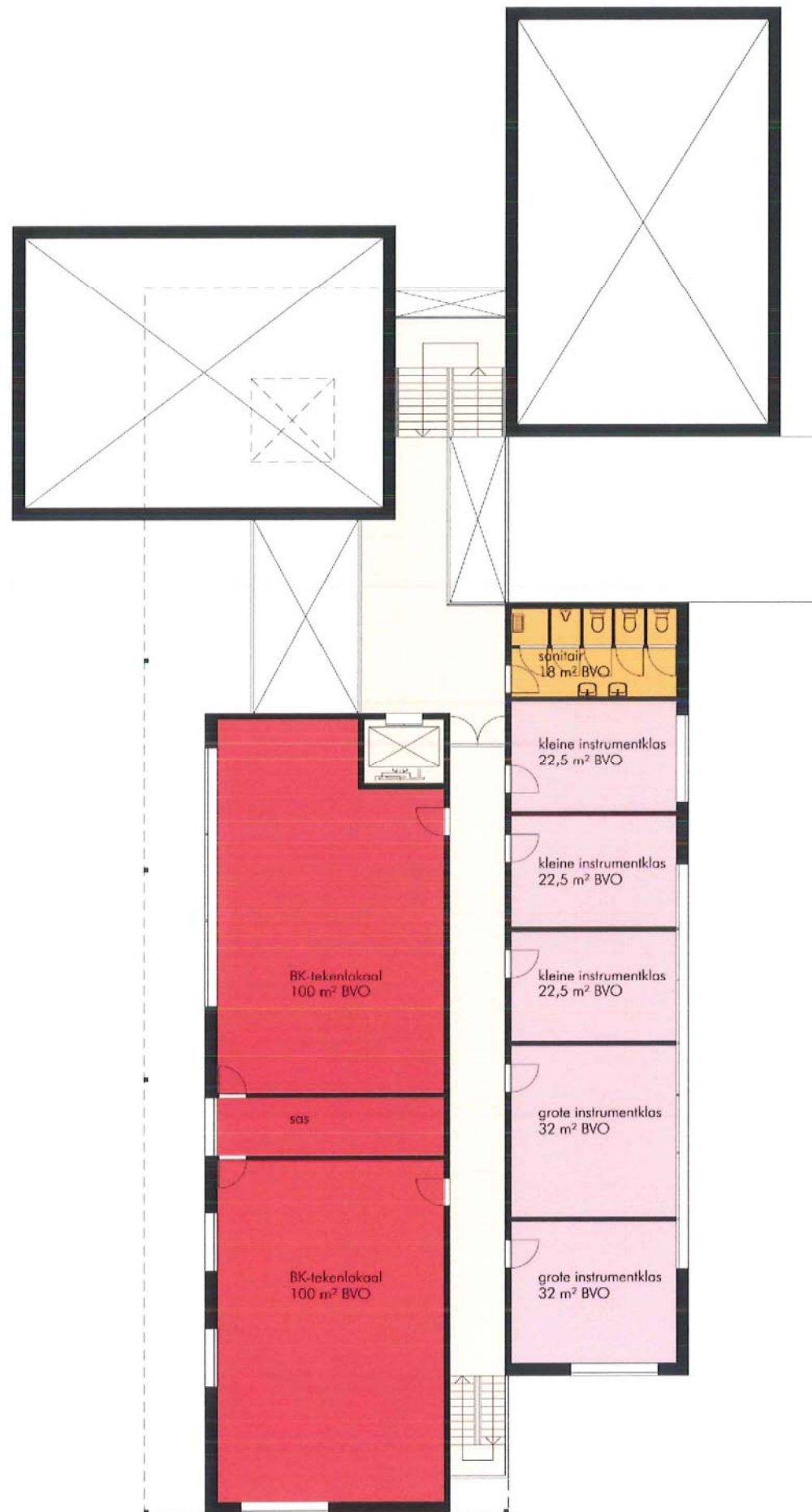
begane grond

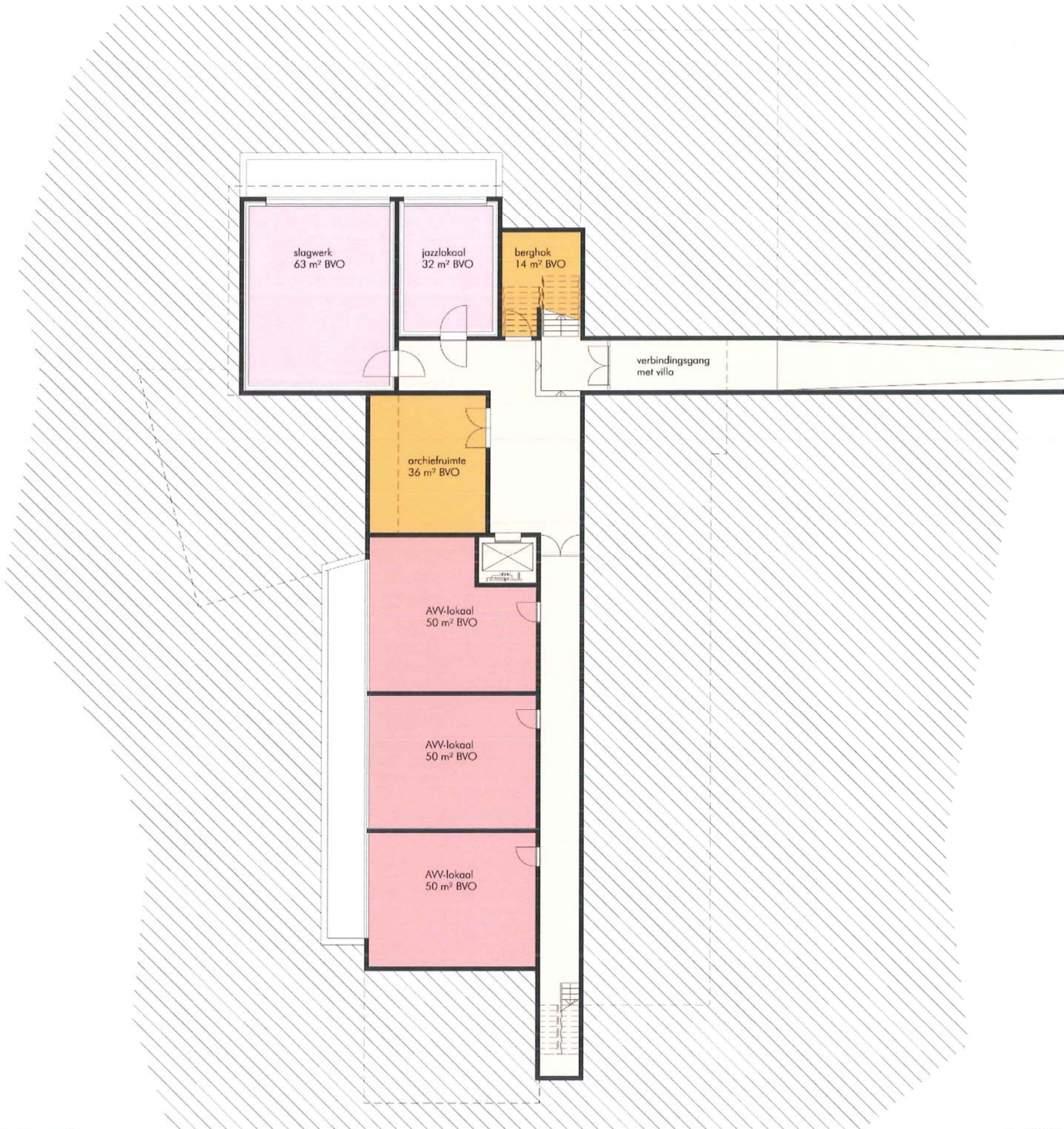
14

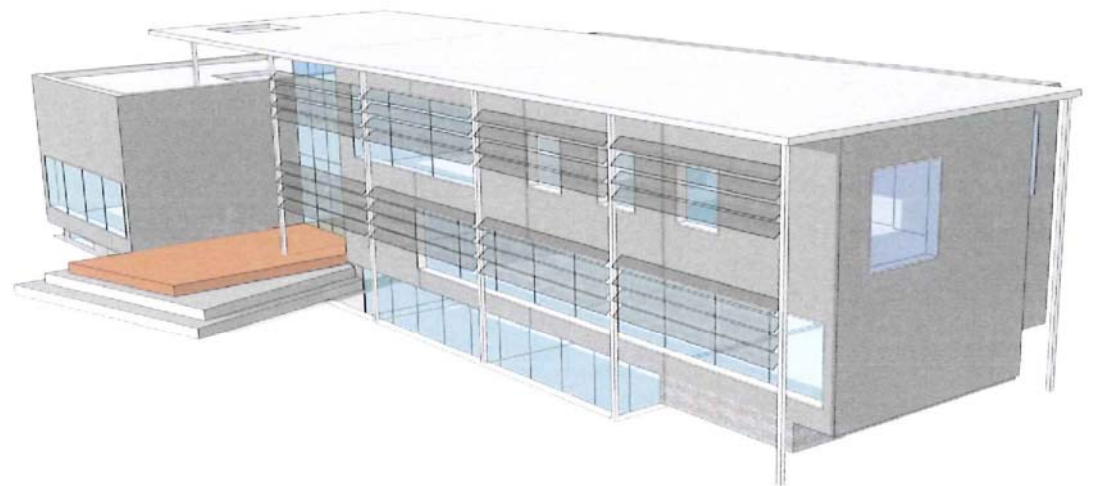
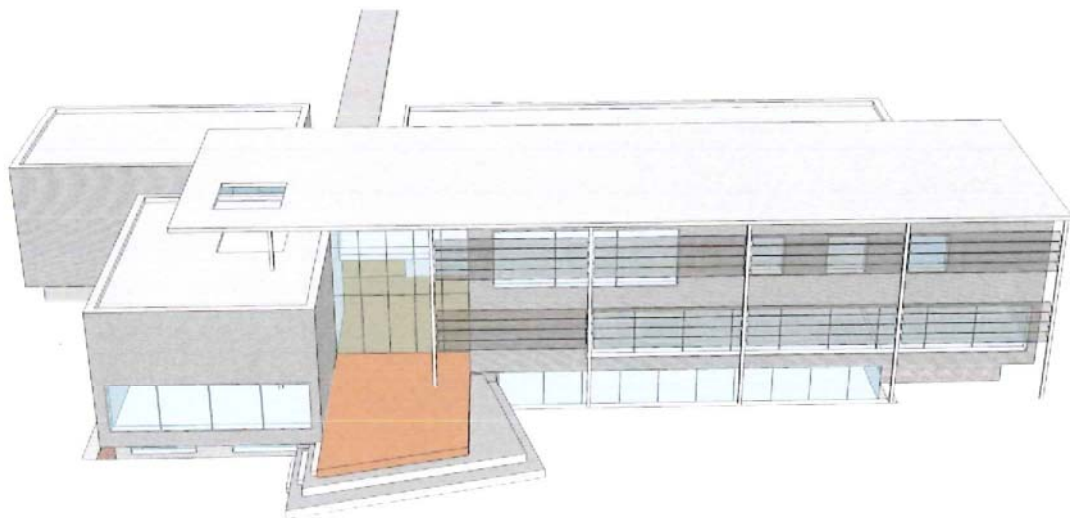
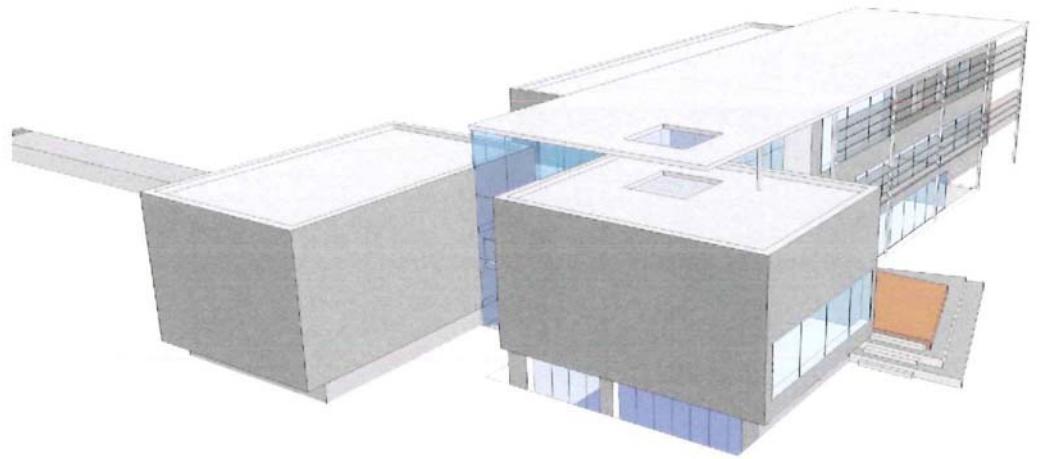
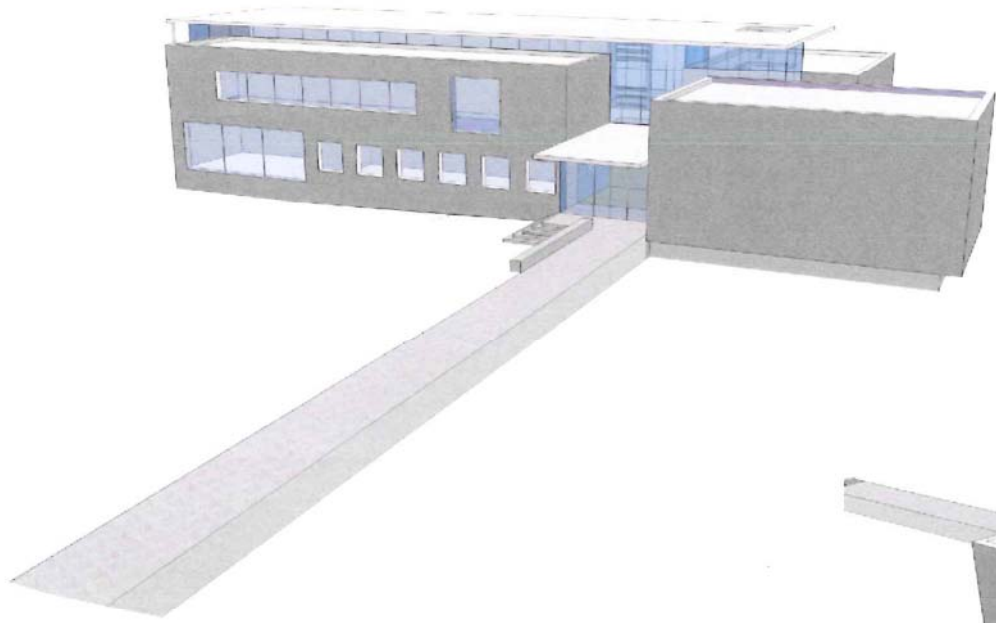


1:200

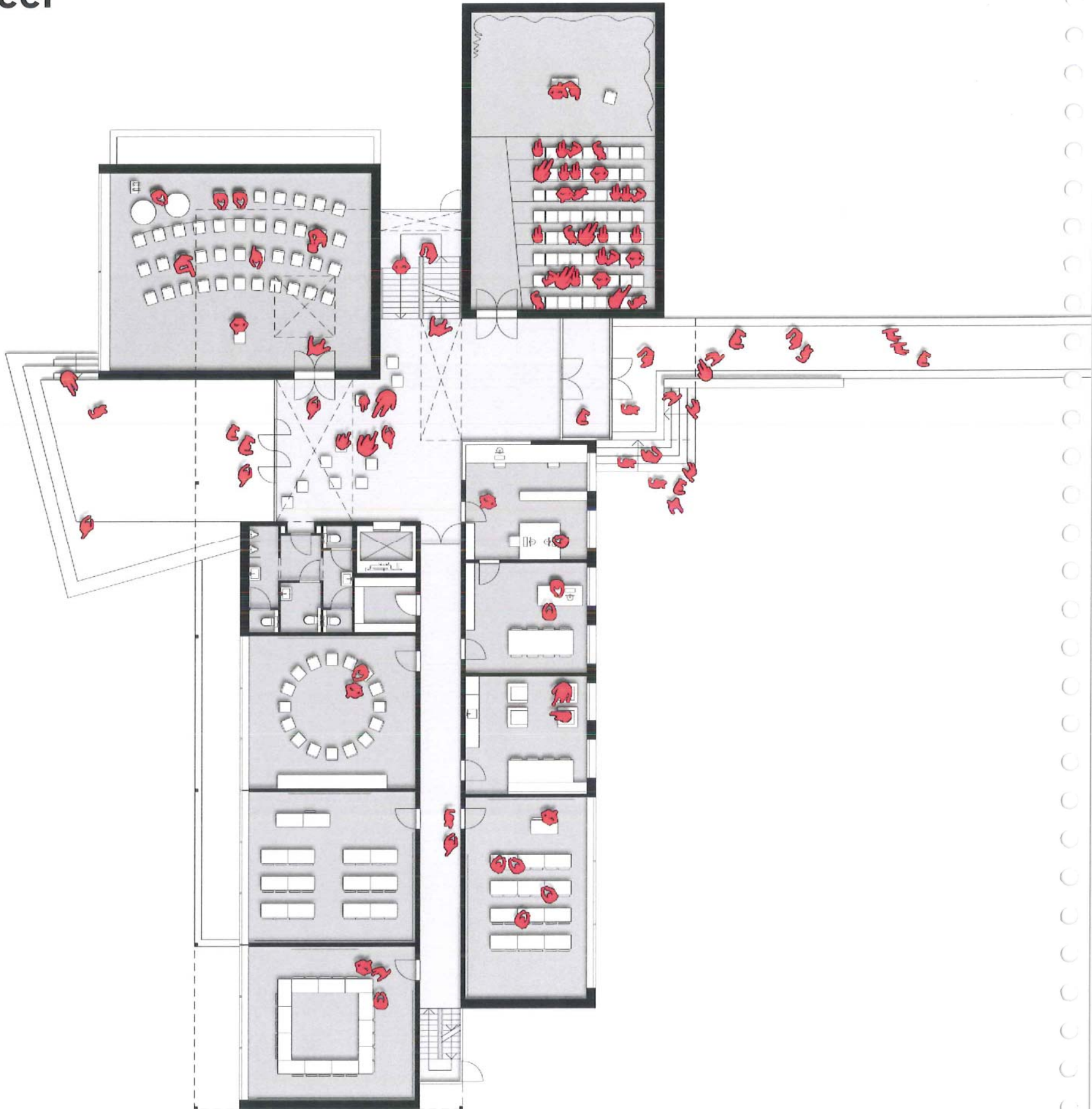




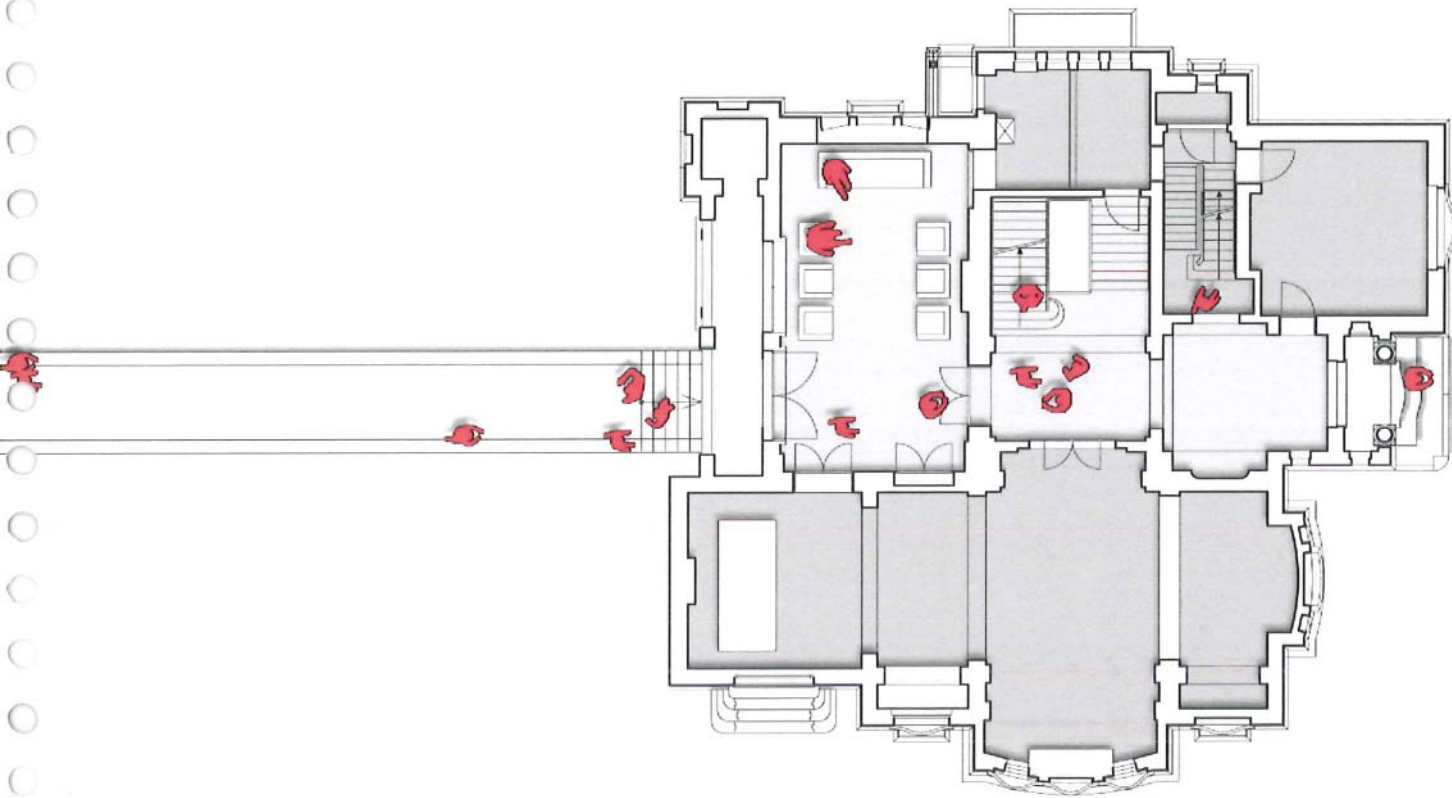


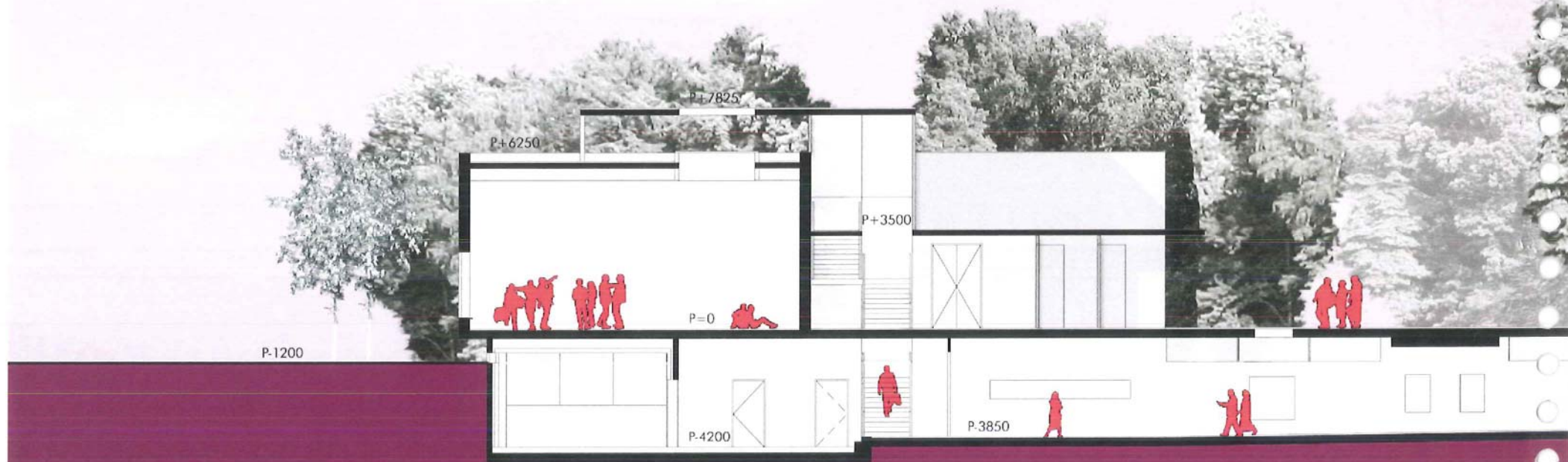


# Eén geheel

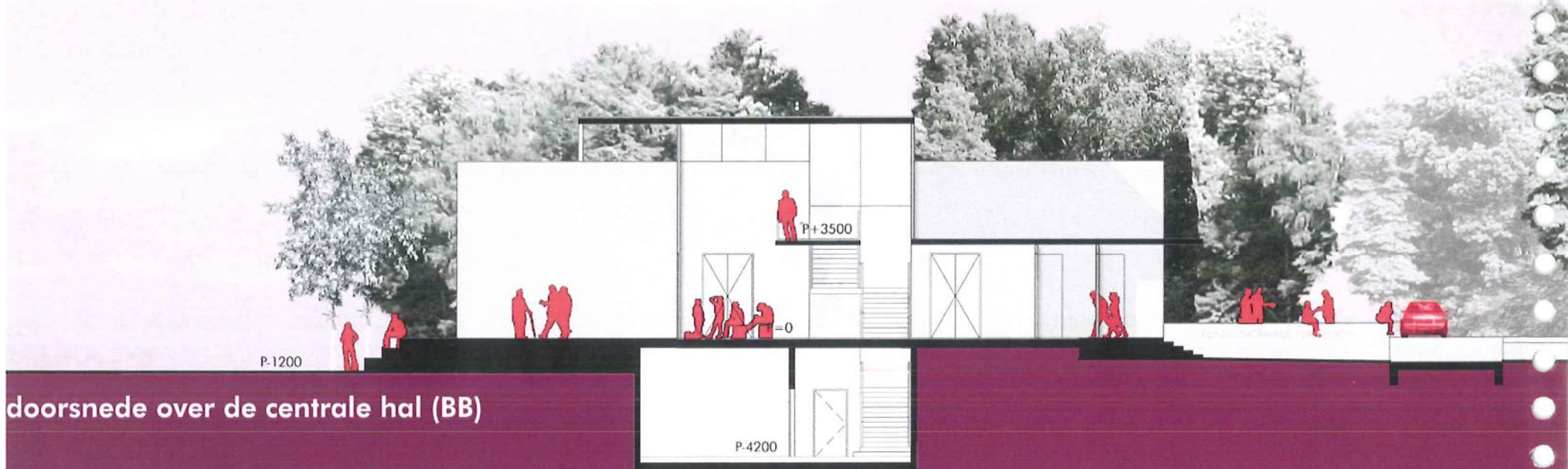


begane grond

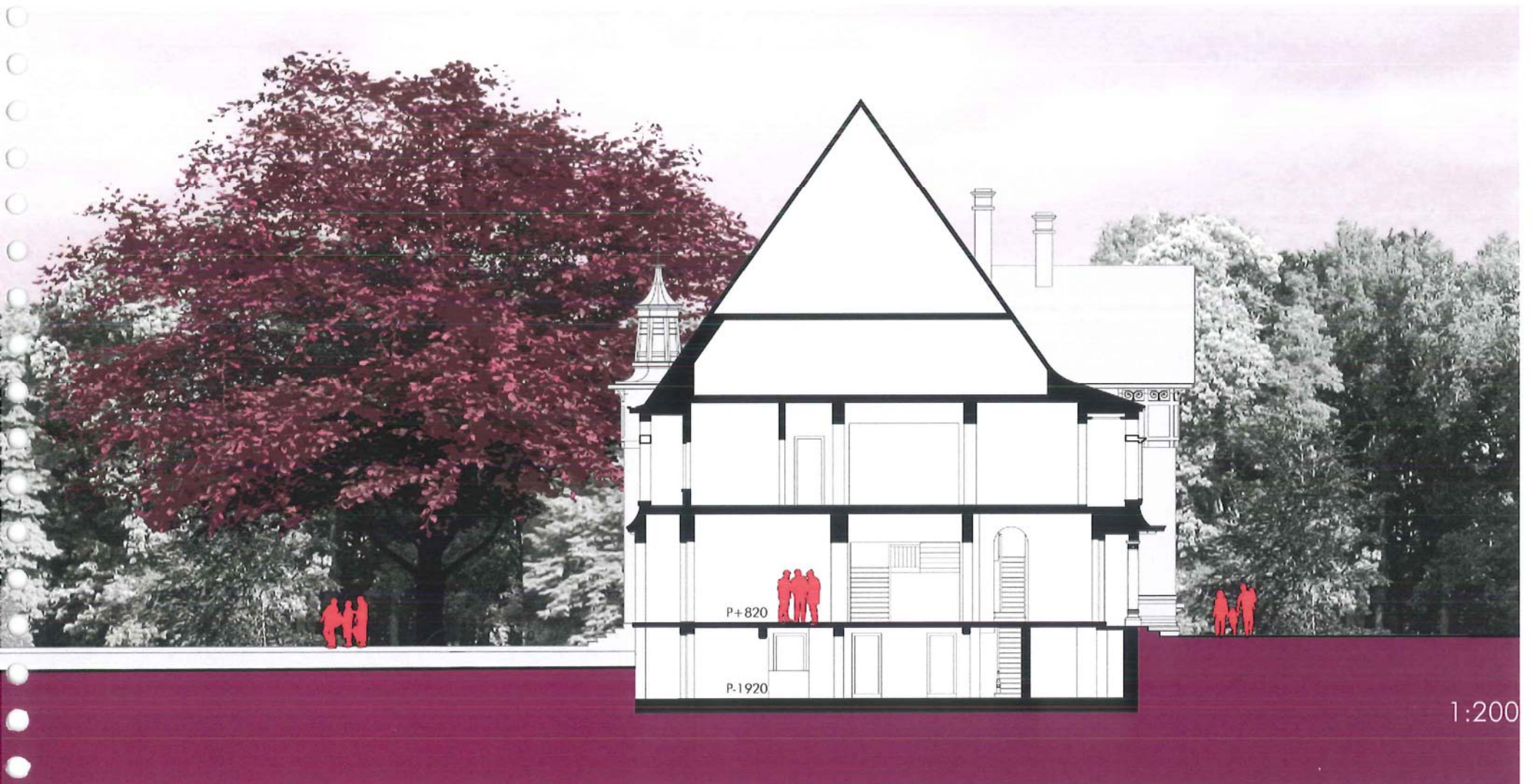
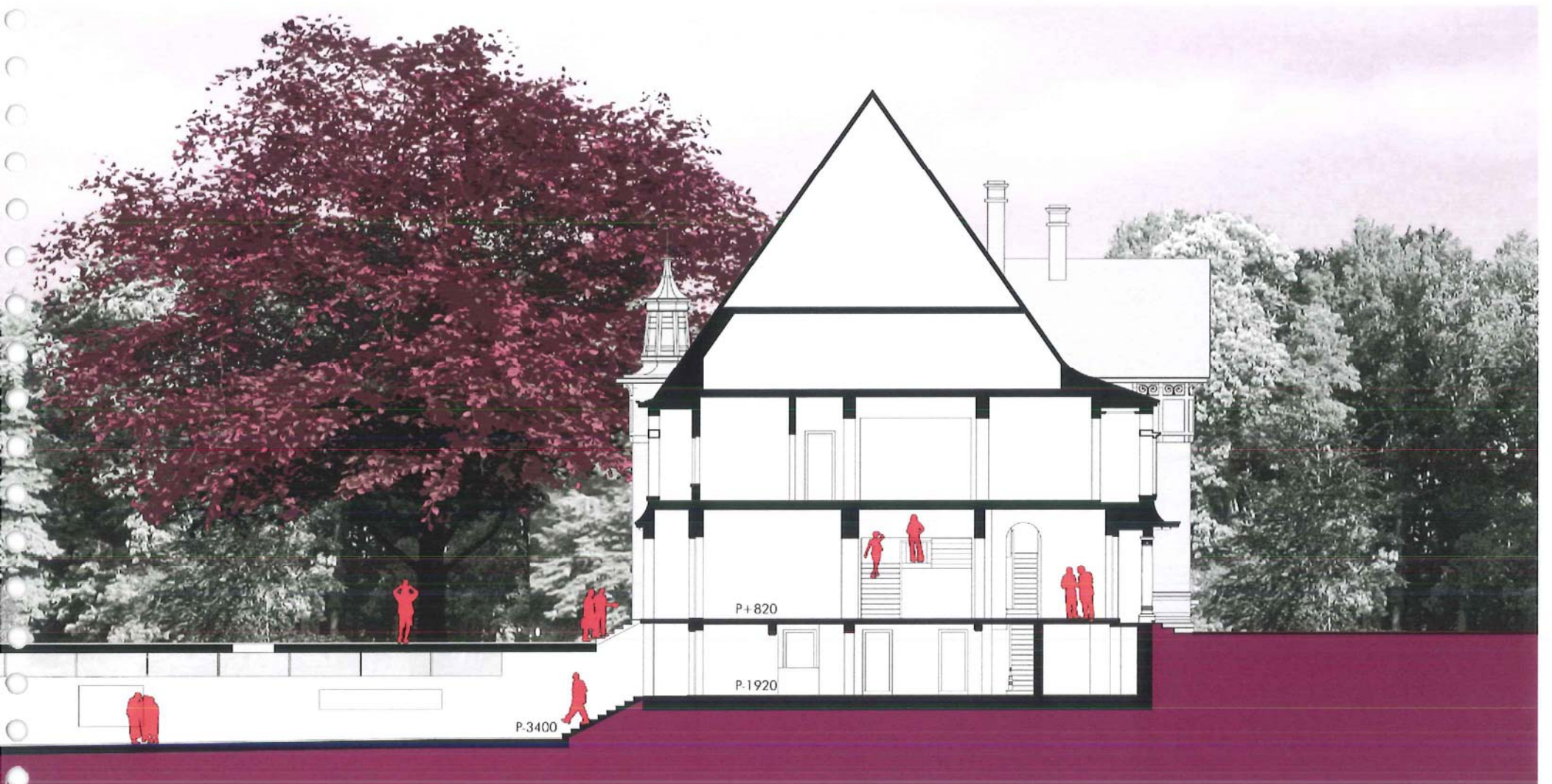




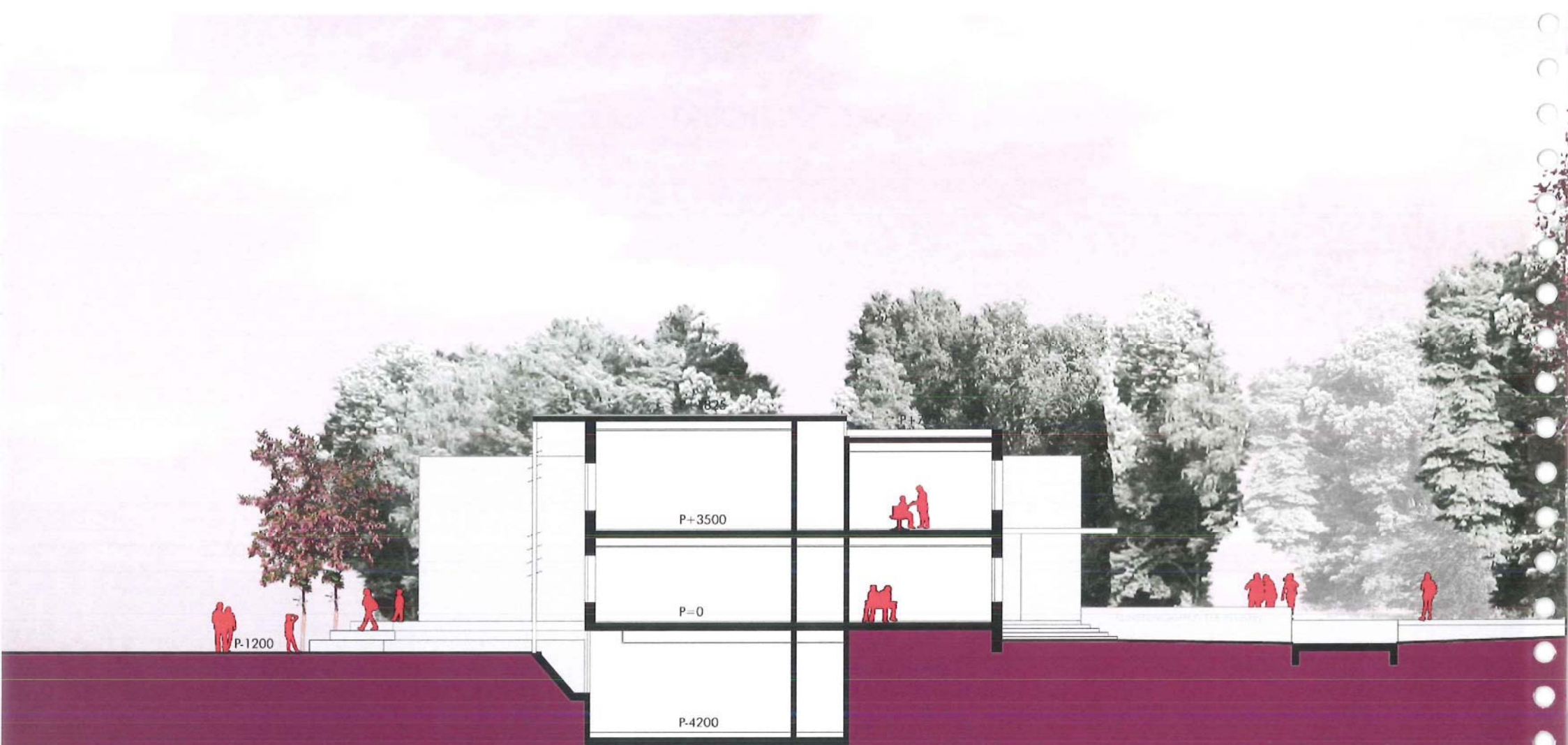
doorsnede over de verbindinggang en de orkestzaal (AA)



doorsnede over de centrale hal (BB)



1:200



doorsnede over de lokalen (CC)



doorsnede over de gang en de toneelzaal (DD)





westgevel



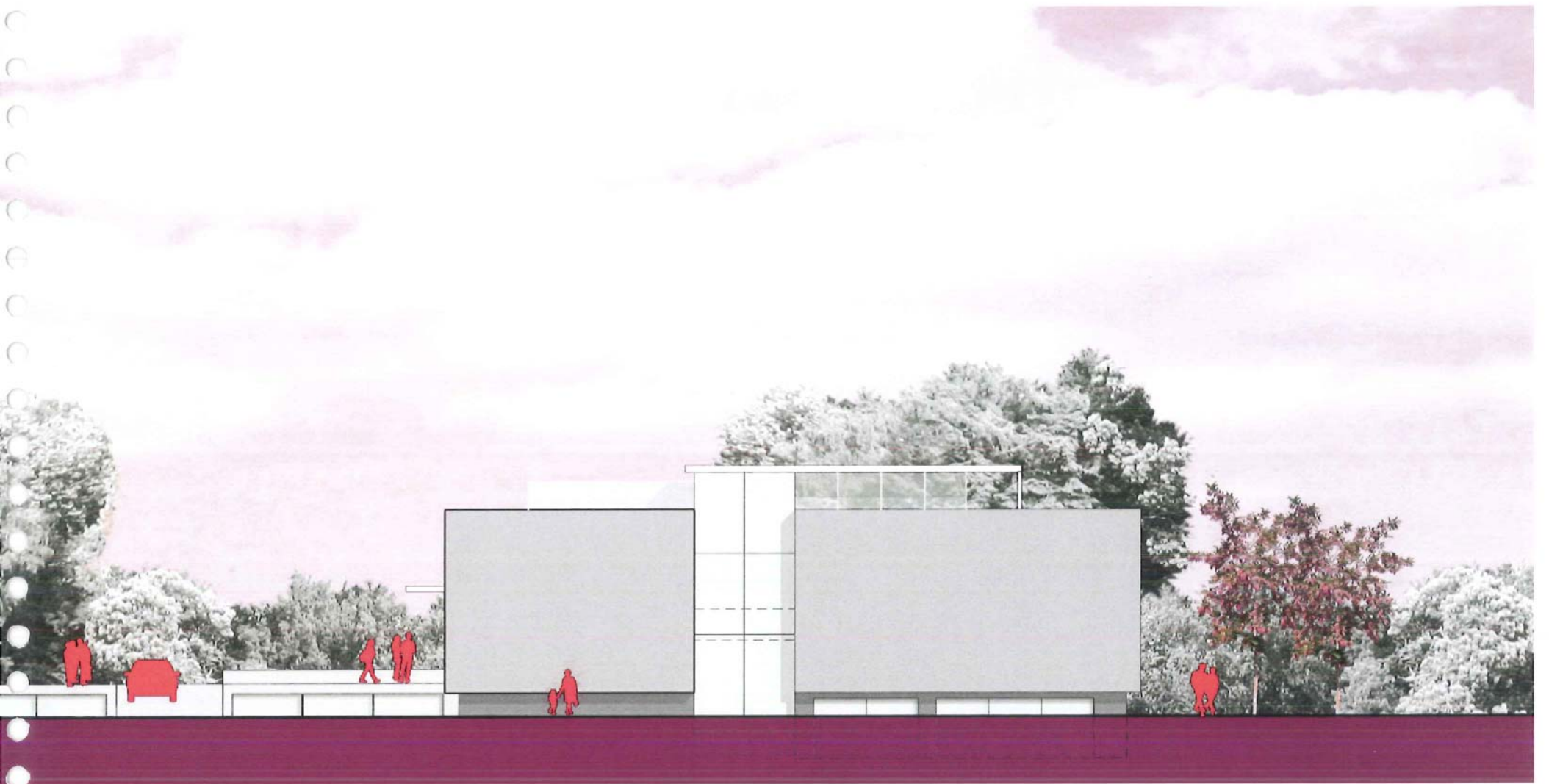
oostgevel



noordgevel

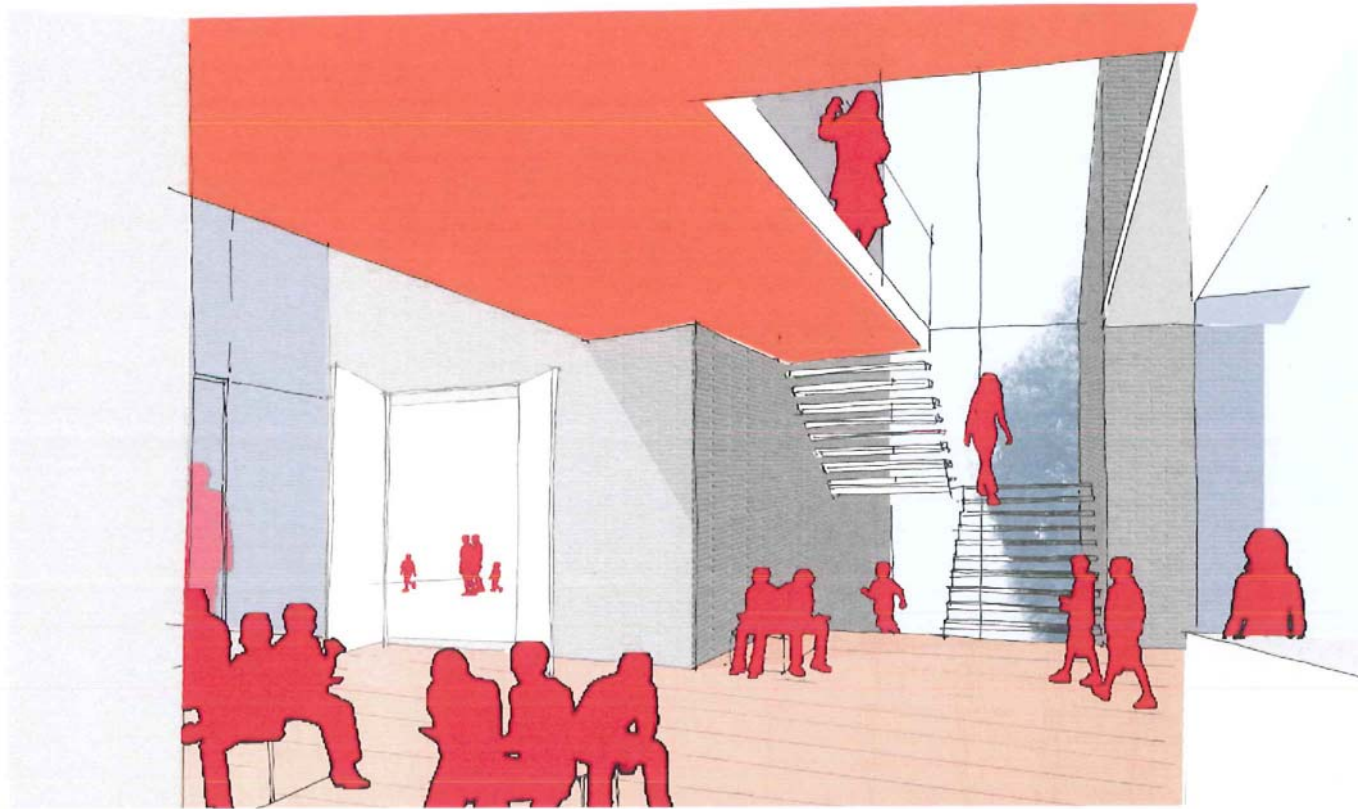


zuidgevel

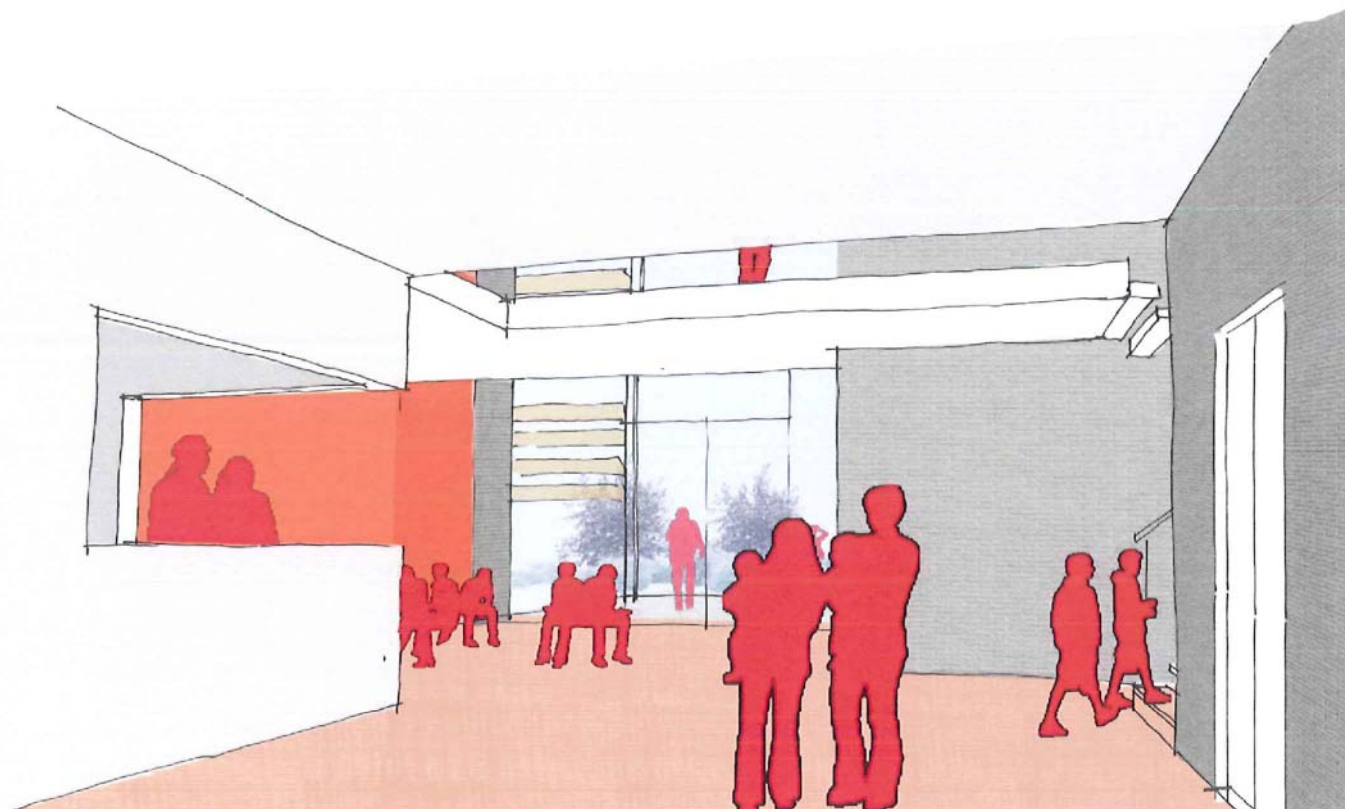


# Sfeer binnen



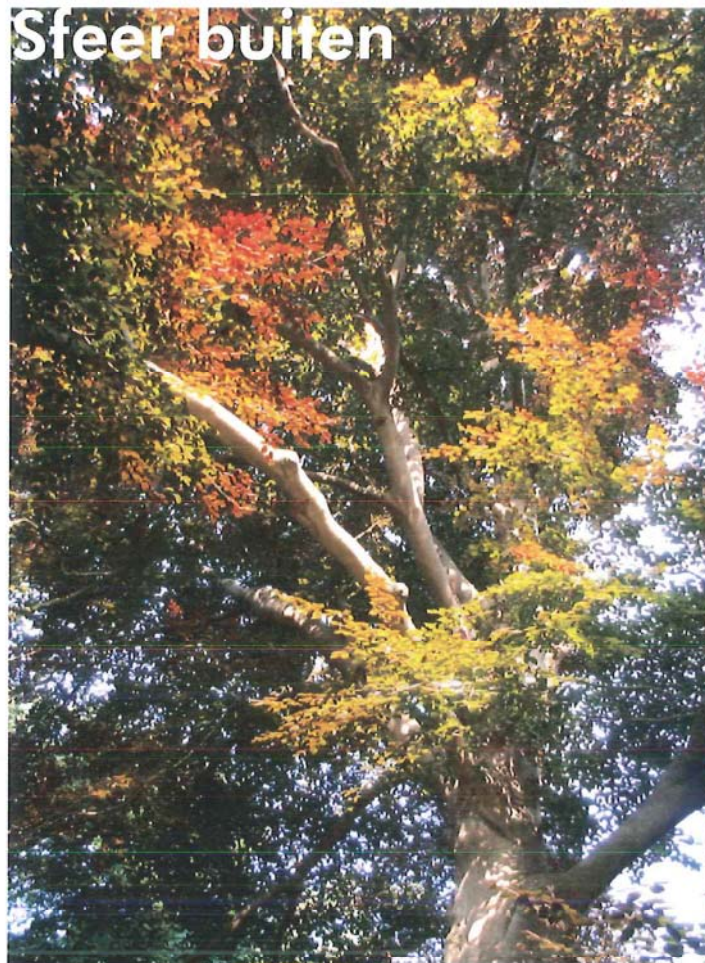


**interieur, zicht op orkestlokaal**



**interieur, zicht vanaf inkom**

# Sfeer buiten





# Materialen villa

