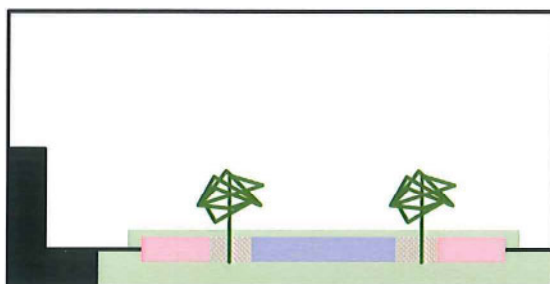
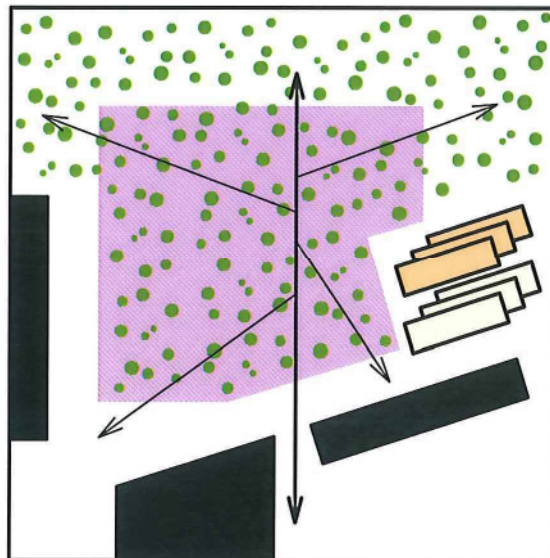
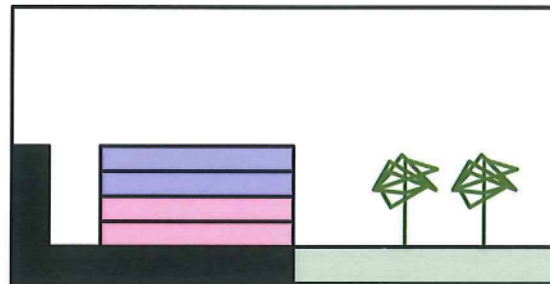
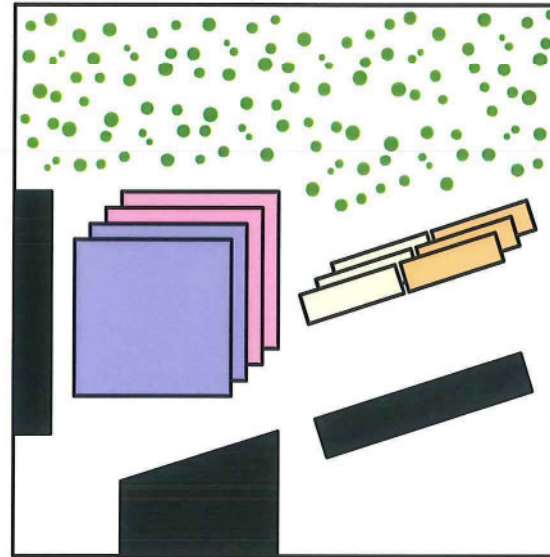




00 1413 **A**

**PSYCHIATRISCH CENTRUM
SINT-NORBERTUSHUIS DUFFEL**

20 mei 2008



In de vooropgestelde visieformulering wordt een zekere densiteit van programma op beperkte oppervlakte gevraagd, gelegen aan een parkgedeelte. In verhouding tot haar oppervlakteaandeel, neemt Cepas hiervan relatief veel terrein in. Voor de zorgeenheden en het centrale gedeelte wordt er met andere woorden geneigd naar een conglomeraat van 3 à 4 bouwlagen aan het park.

Voorliggend ontwerp onderzoekt in tegenstelling hiermee een minder-dan-gelijkvloers bouwen: het volledige programma als een éénlaagse ontwikkeling in combinatie met een gemaximaliseerd park. Deze ene bouwlaag wordt half verzonken uitgevoerd, bedekt onder een parklandschap.

Ons inziens is het functioneren gebaat bij een gelijkvloerse behandeling: het horizontale leefmodel laat immers elke vorm van toezicht toe, hoog of laag, in tegenstelling tot het verticale model. Er wordt getracht een zo flexibel mogelijke structuur te realiseren met het oog op mogelijke toekomstige herinterpretaties van de gangbare leefmodellen.

Er is sprake van een versmelting van programma en park, van een continuïteit van privatieve naar openbare groene buitenruimten.

Het huidige ontwerp is te lezen als een voorbeeld, een mogelijkheid. Er wordt een vocabularium gekozen van zeshoeken. Eerder dan een klassieke vleugelbouw wordt er gezocht naar een cellulaire geometrie. Het -letterlijk- centrale gedeelte, bereikbaar via de scholenas en het plein, bedient de vier zorgeenheden links en rechts hiervan gelegen. Deze geven op hun beurt toegang tot de verschillende leefeenheden. De zorgeenheden zijn ook bereikbaar via parkpaviljoentjes, elke tuin is -indien toegestaan- gelinkt aan het park en de omgeving.

De Scholendreef wordt ook op parkniveau doorgetrokken, uitlopend in een dek aan de vijver. Links en rechts hiervan verbinden verschillende paden de omliggende entiteiten.

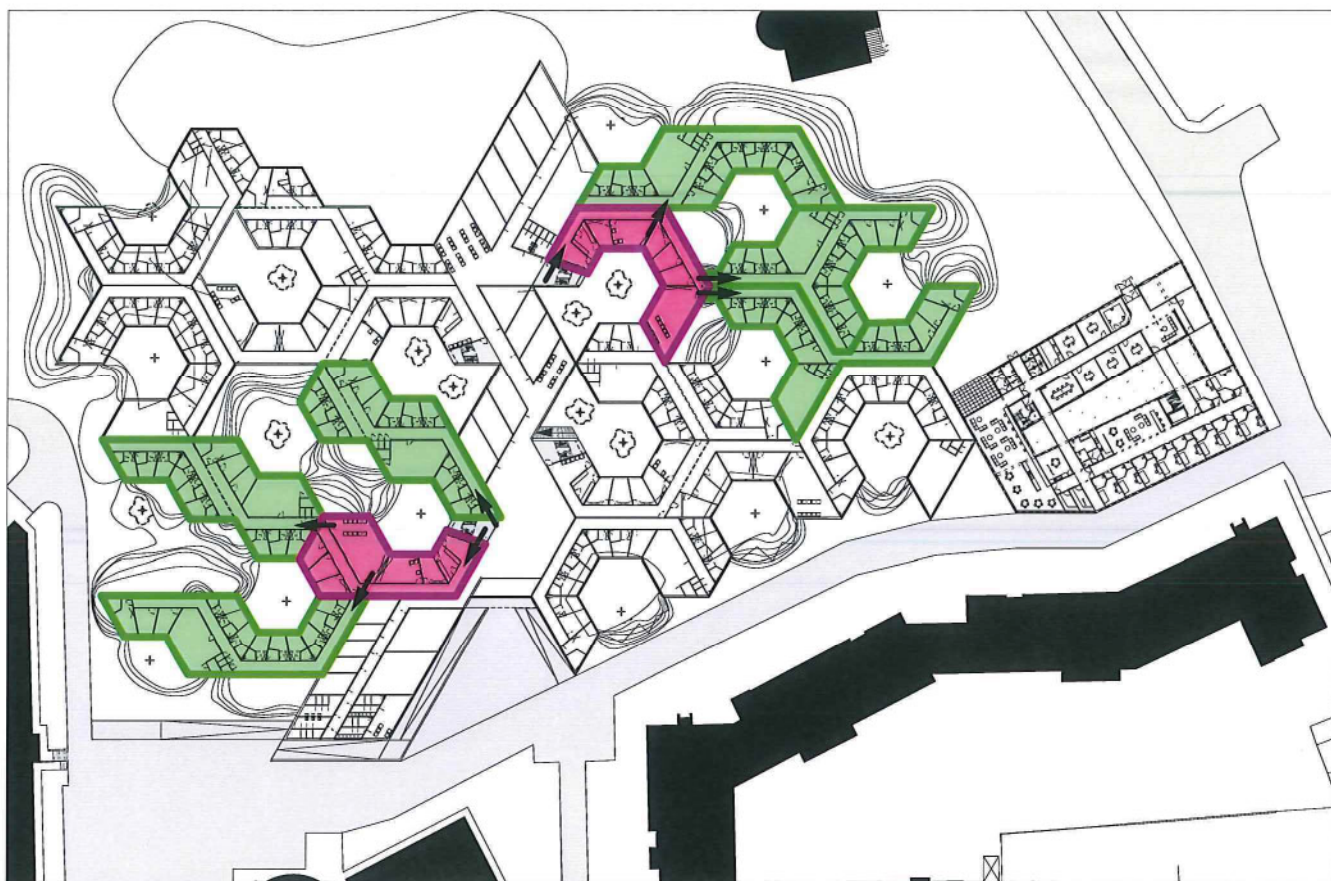
Cepas wordt vormgegeven als een gecondenseerd volume, in tegenstelling tot park en het overige programma. Er wordt gekozen voor een rondloop-typologie in drie lagen aansluitend met het te behouden gebouwdeel, eerder dan een langse extensie. De positionering is dusdanig dat het park zich maximaal opent naar de omgeving.

Het merendeel van de materialisatie is park- en tuinaanleg. Tuin- en parkgevels zijn maximaal opengewerkte houten buitenschrijnwerken. Gesloten delen zijn in zichtbeton. Ook de Cepas-uitbreiding wordt uitgewerkt in een omhullend geheel van houten buitenschrijnwerken en zichtbetonnen geveldelen.

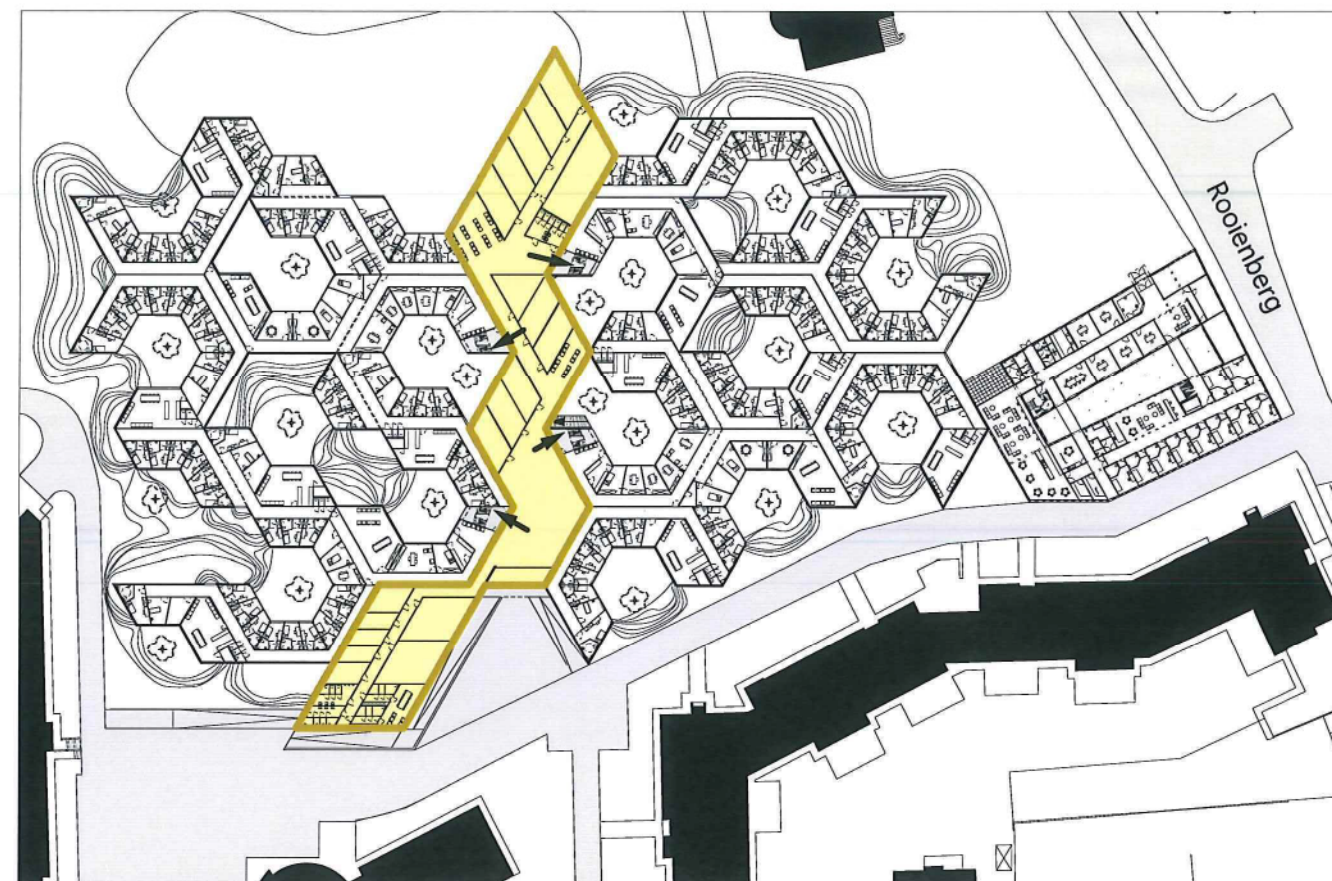
De fasering verloopt in vier grote delen: vooreerst wordt Cepas uitgebreid met aansluitend de afbraak van de overtollige vleugel. Na deze sloop is er plaats vrijgekomen voor het bouwen van twee zorgeenheden. Na de nodige verhuisbewegingen kan de Luwte afgebroken worden. Tenslotte worden het centrale gedeelte en de overige twee zorgeenheden opgetrokken.

Het parkgegeven als ecologische factor spreekt voor zich in termen van isolatie en waterhuishouding. Spaarzaam en duurzaam bouwen uit zich in het gebruik van eenvoudige structurelementen met een hoge mate van prefabricatie. Er wordt een neutrale flexibele typologie uitgerold.

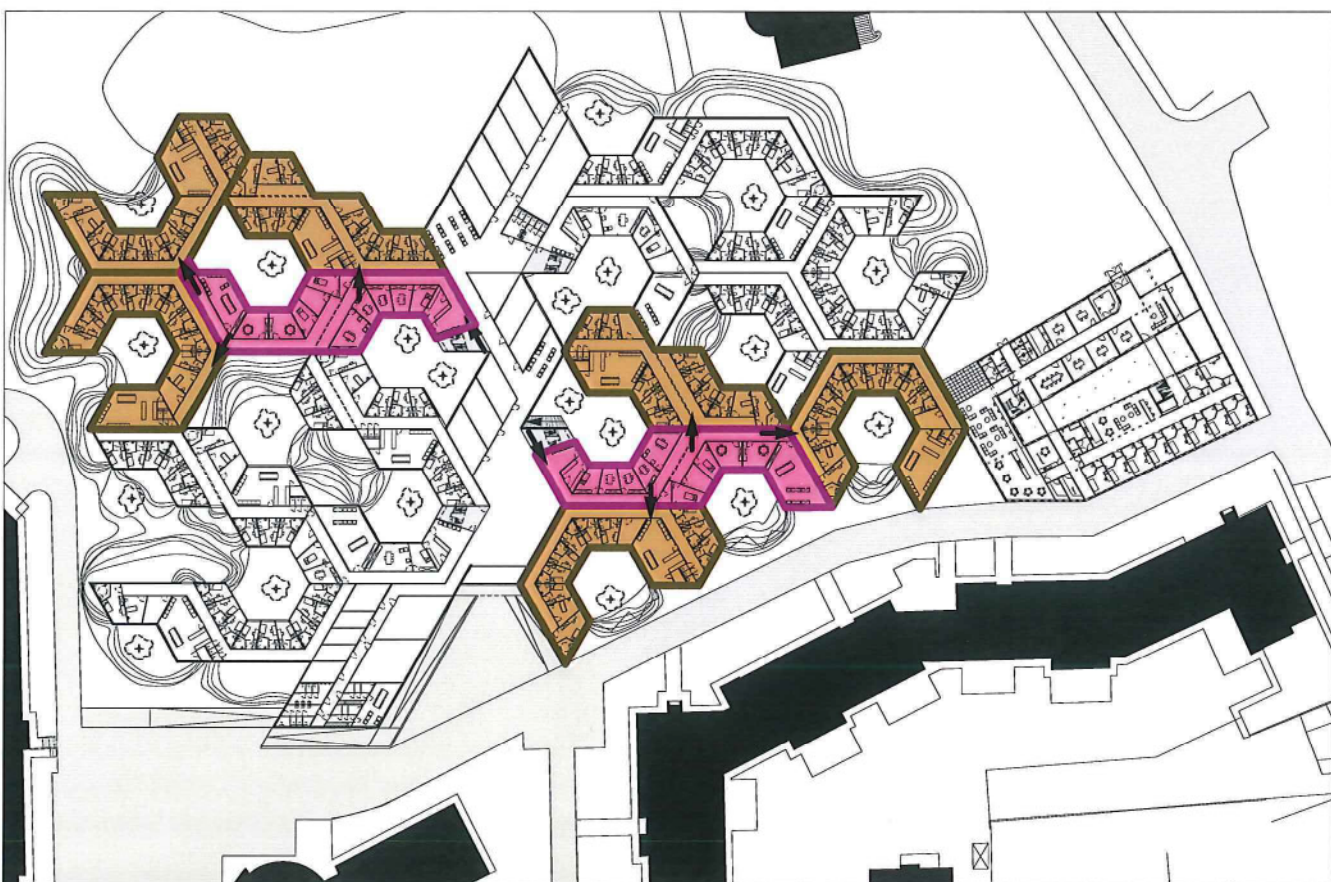
Tegelijkertijd bouwen en open laten.



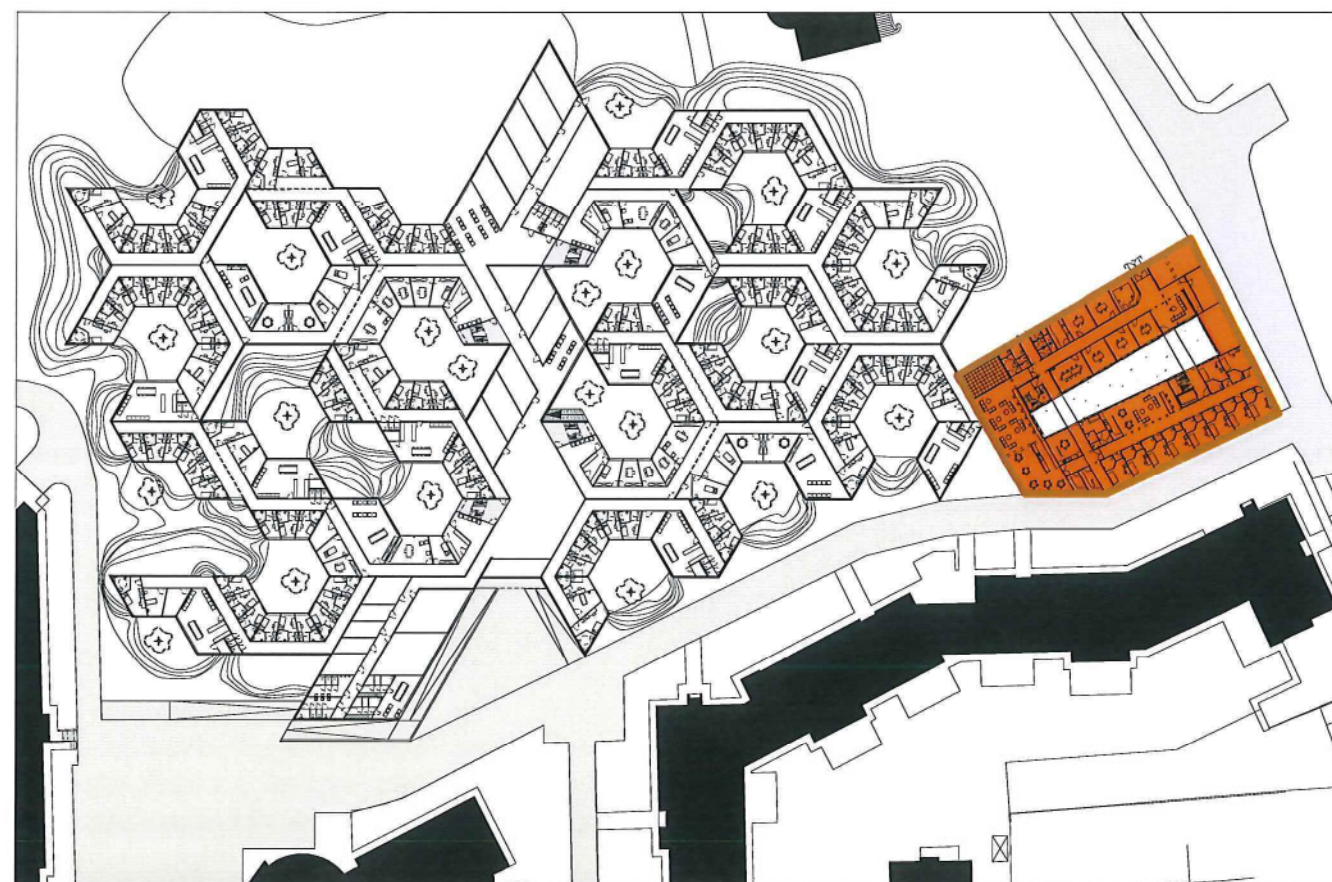
laag toezicht



centraal gedeelte



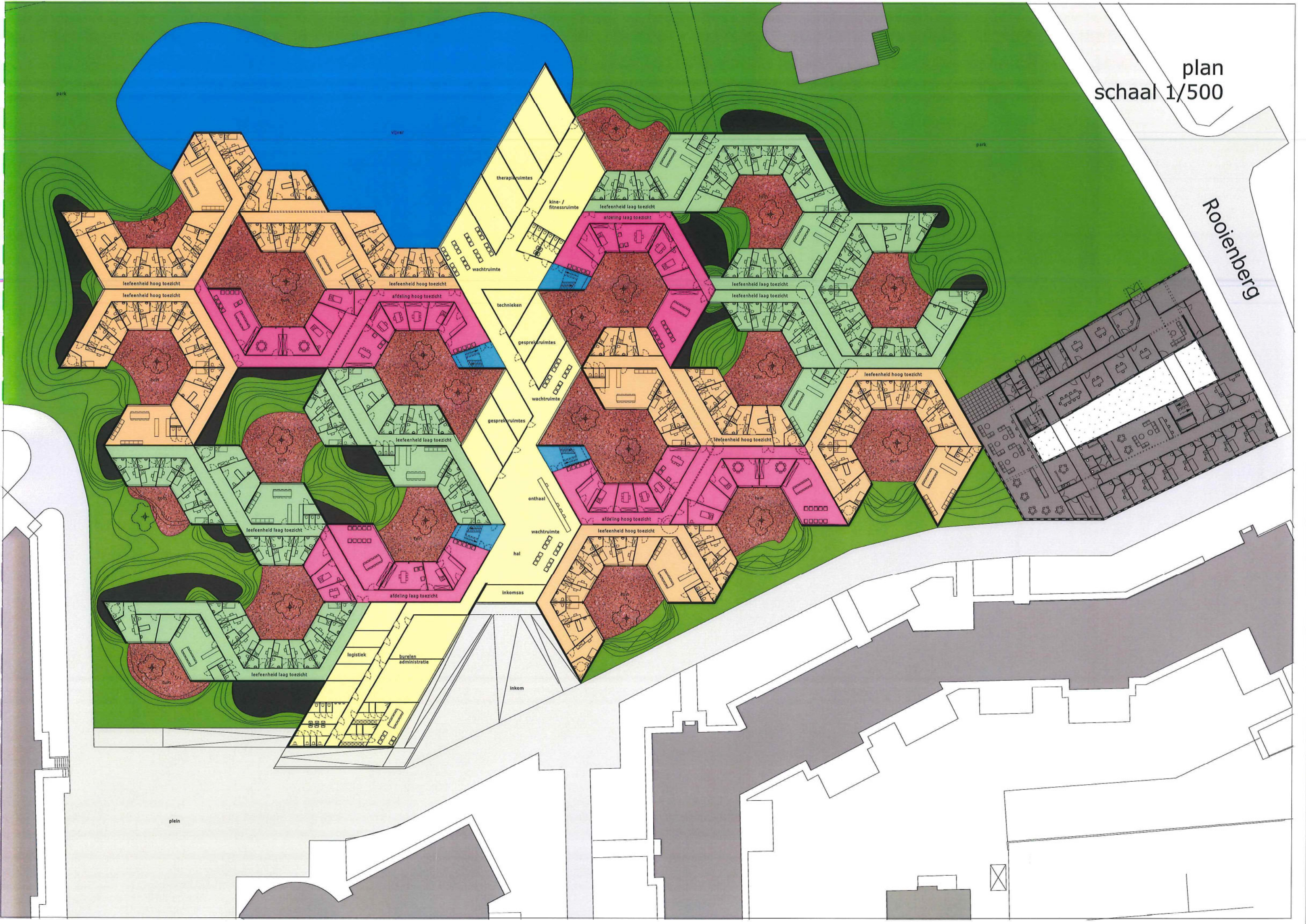
hoog toezicht



cepos

plan
schaal 1/500

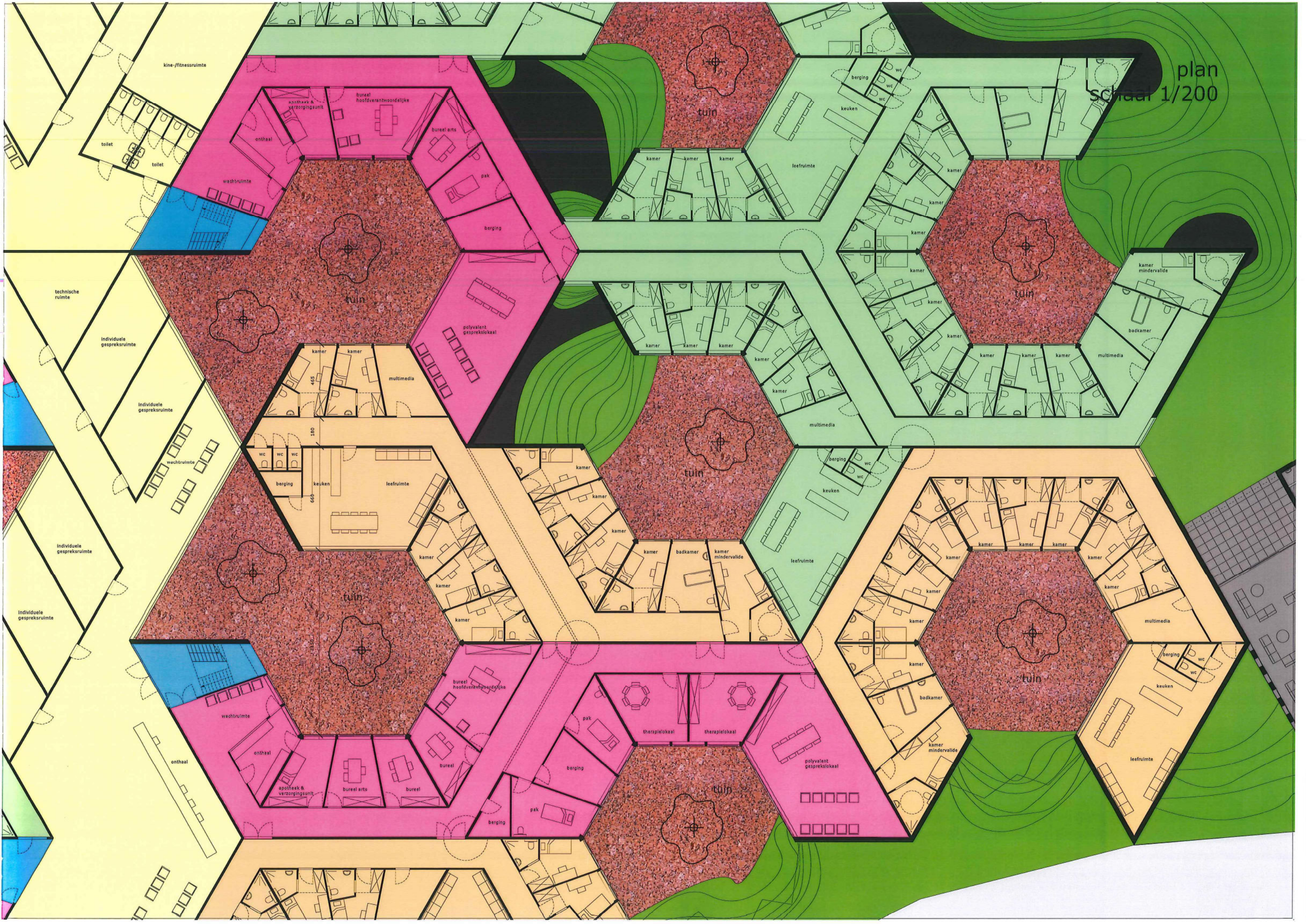
Rooienberg



park
schaal 1/500



plan
schaal 1/200



fragment doorsnede
1/200



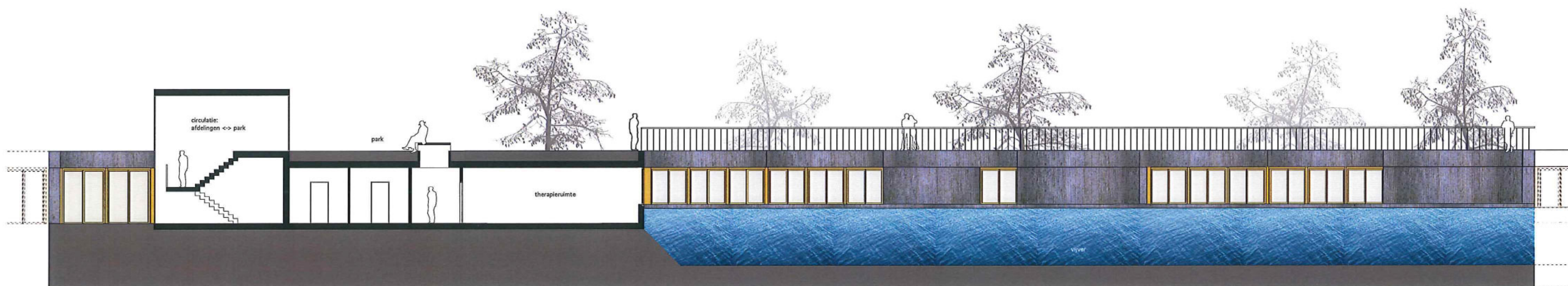
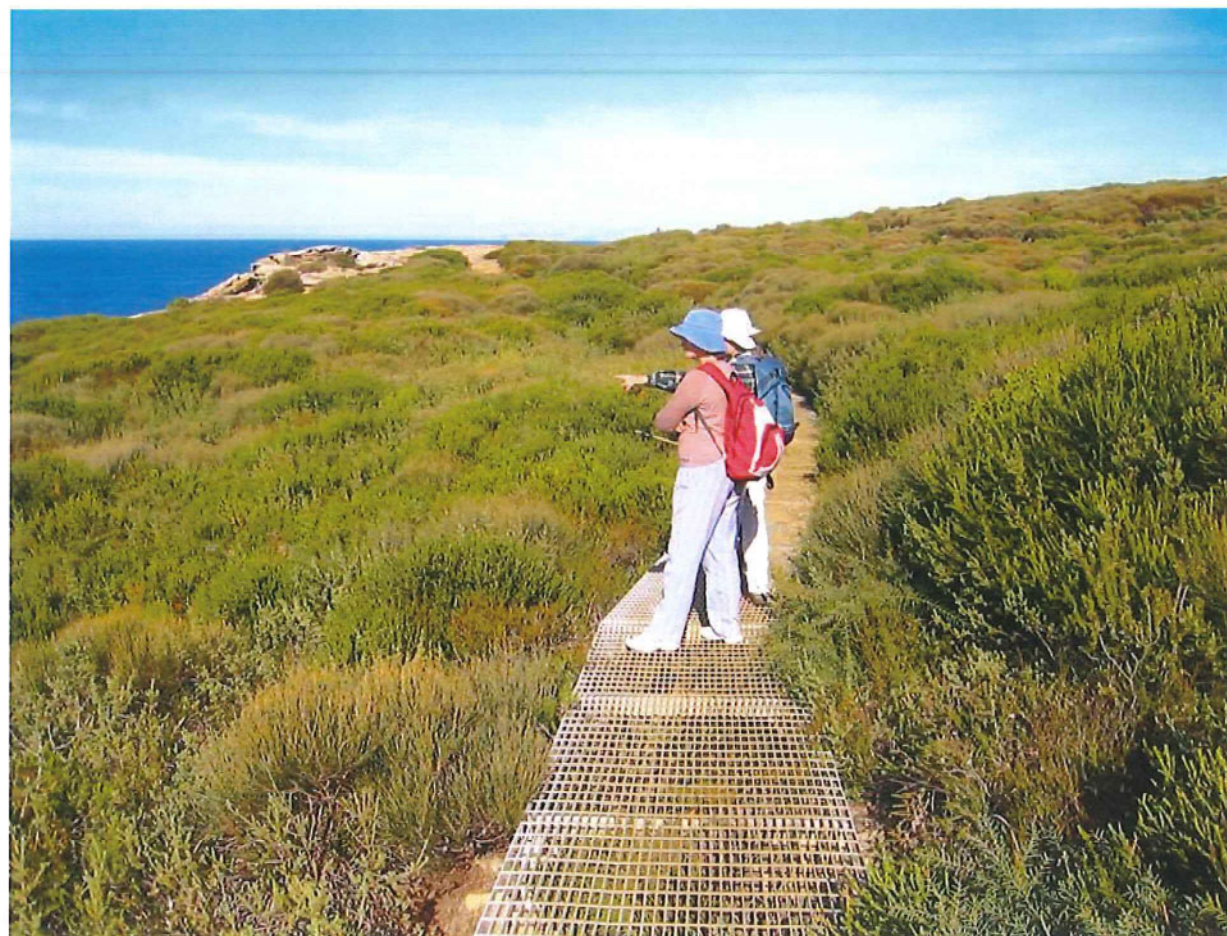
www.basol.org



fragment doorsnede
1/200



fragment doorsnede
1/200



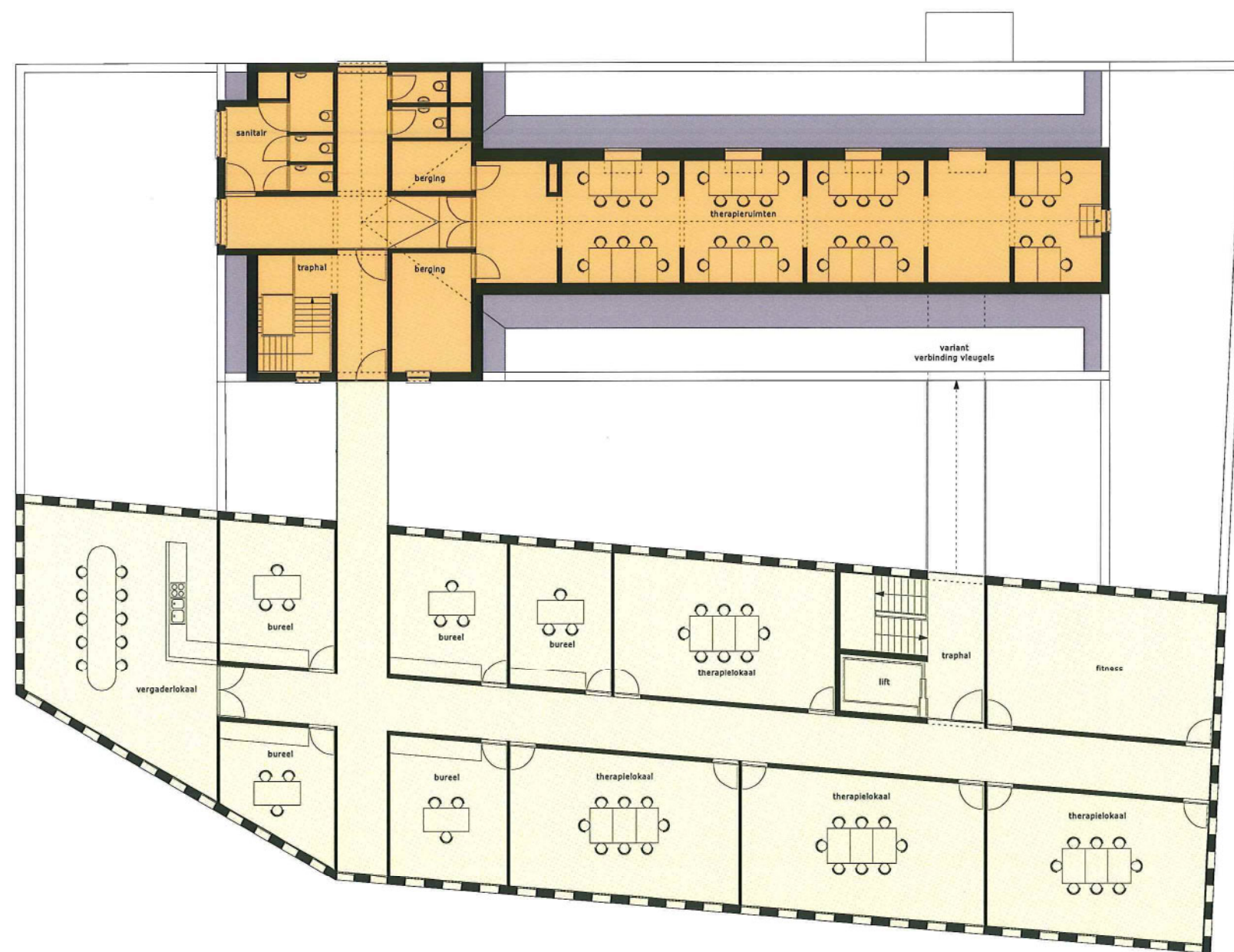
inplantingsplan
1/1000

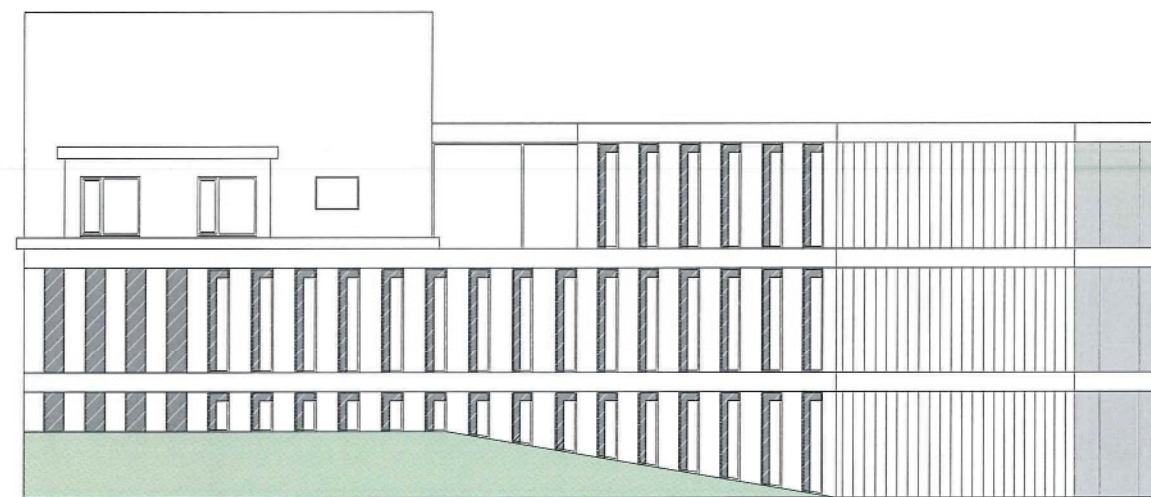




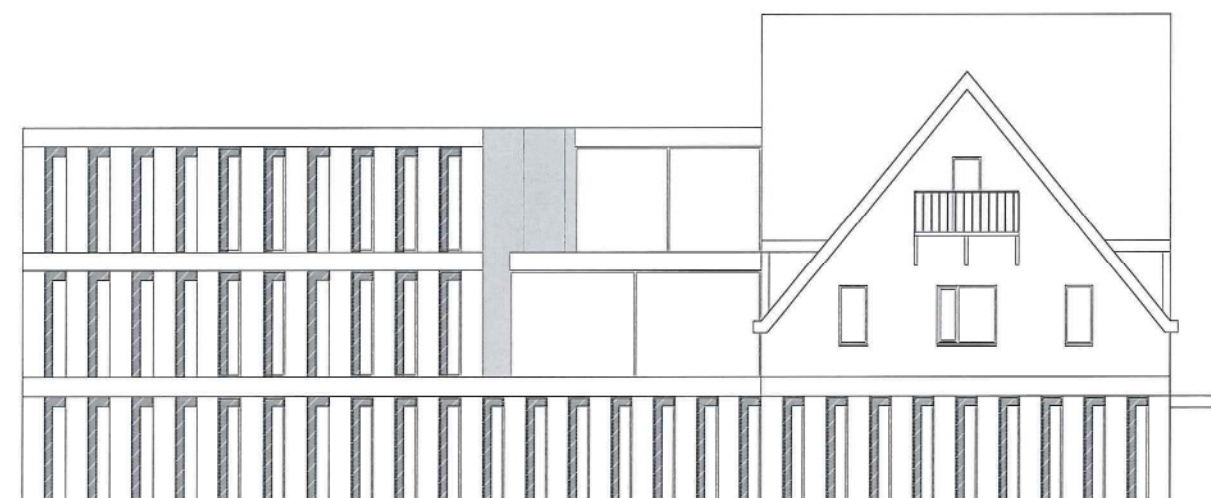
rooienberg



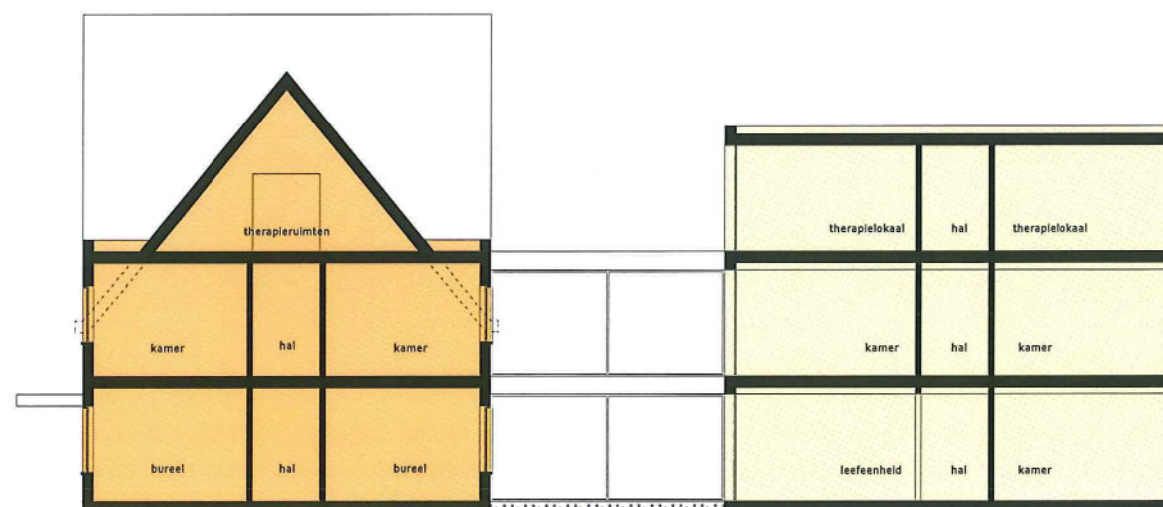




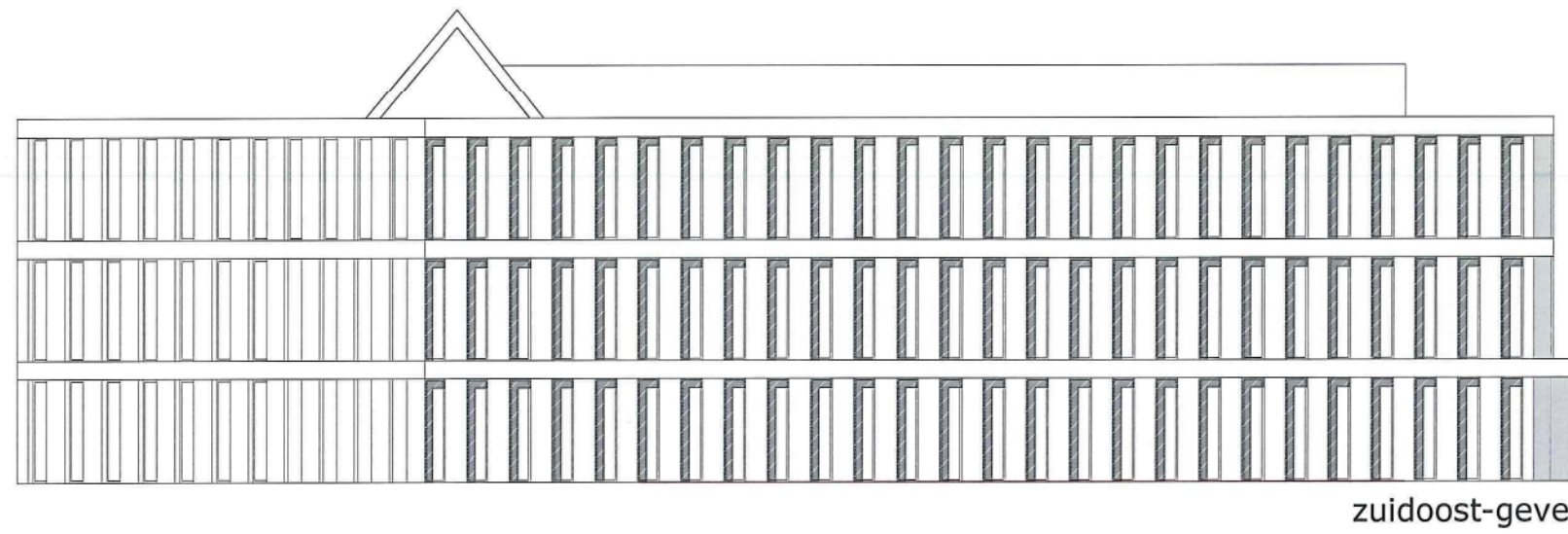
zuidwest-gevel



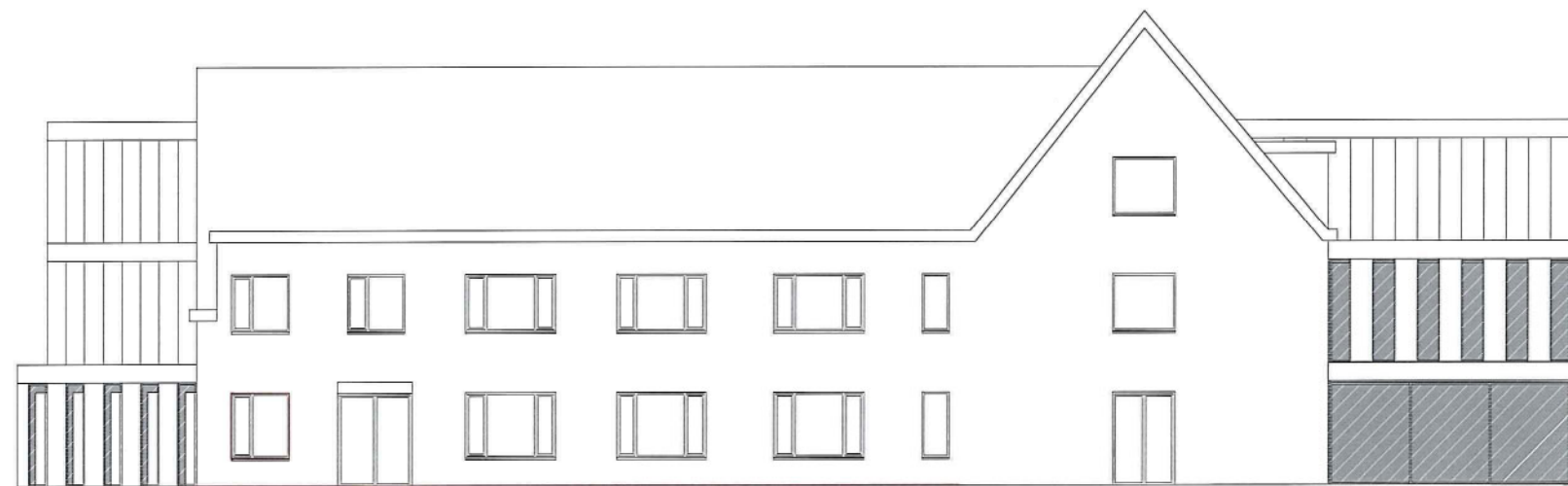
noordoost-gevel (rooienberg)



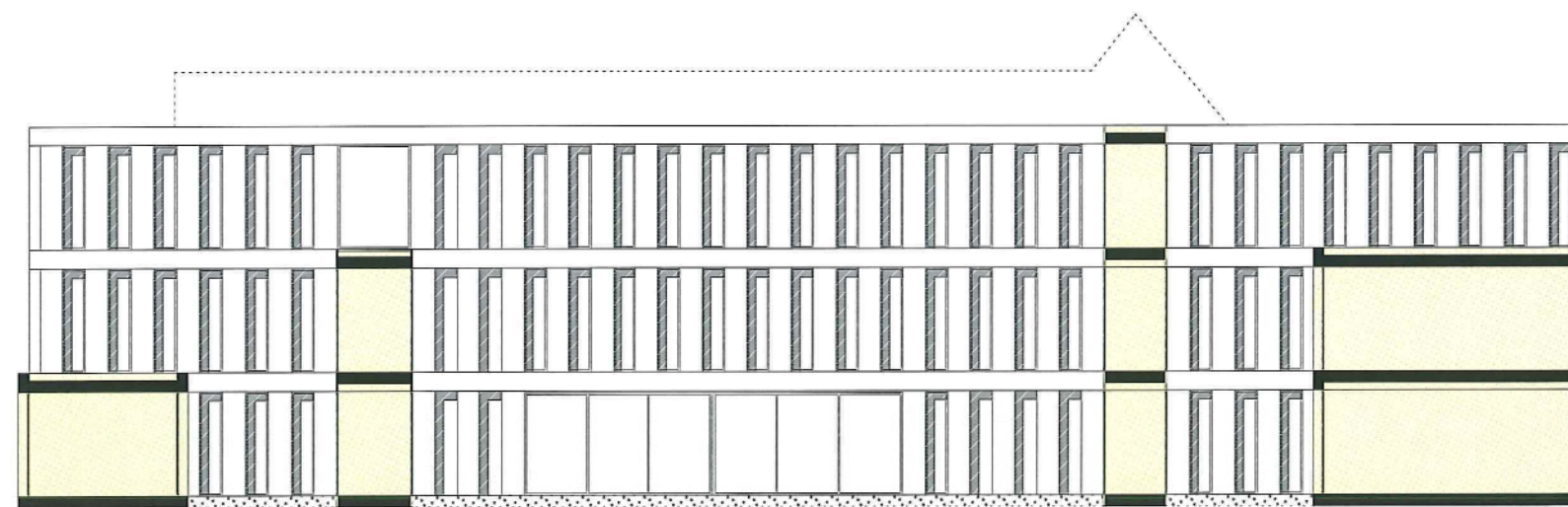
dwarsdoorsnede



zuidoost-gevel



noordwest-gevel



langsdoorsnede





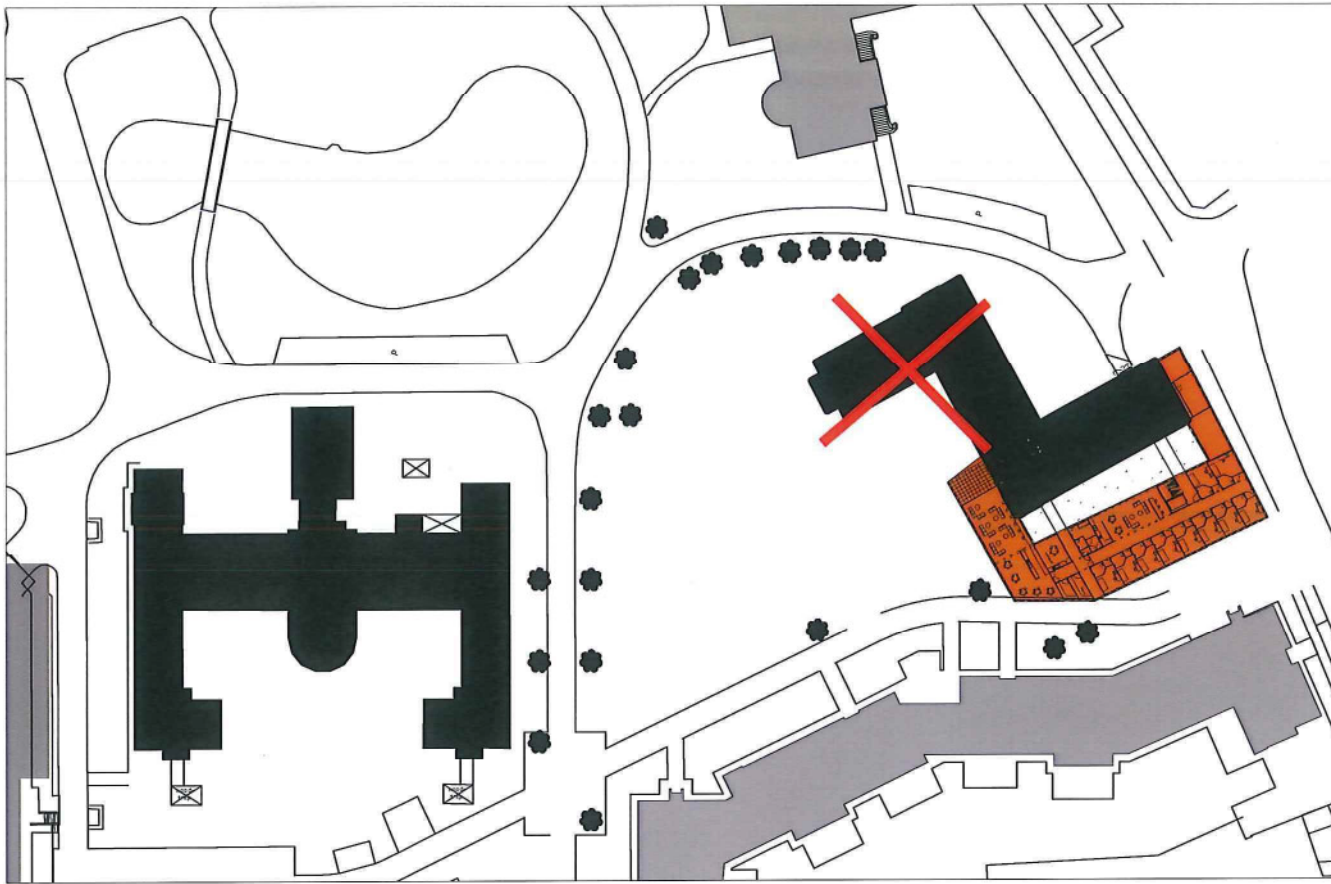




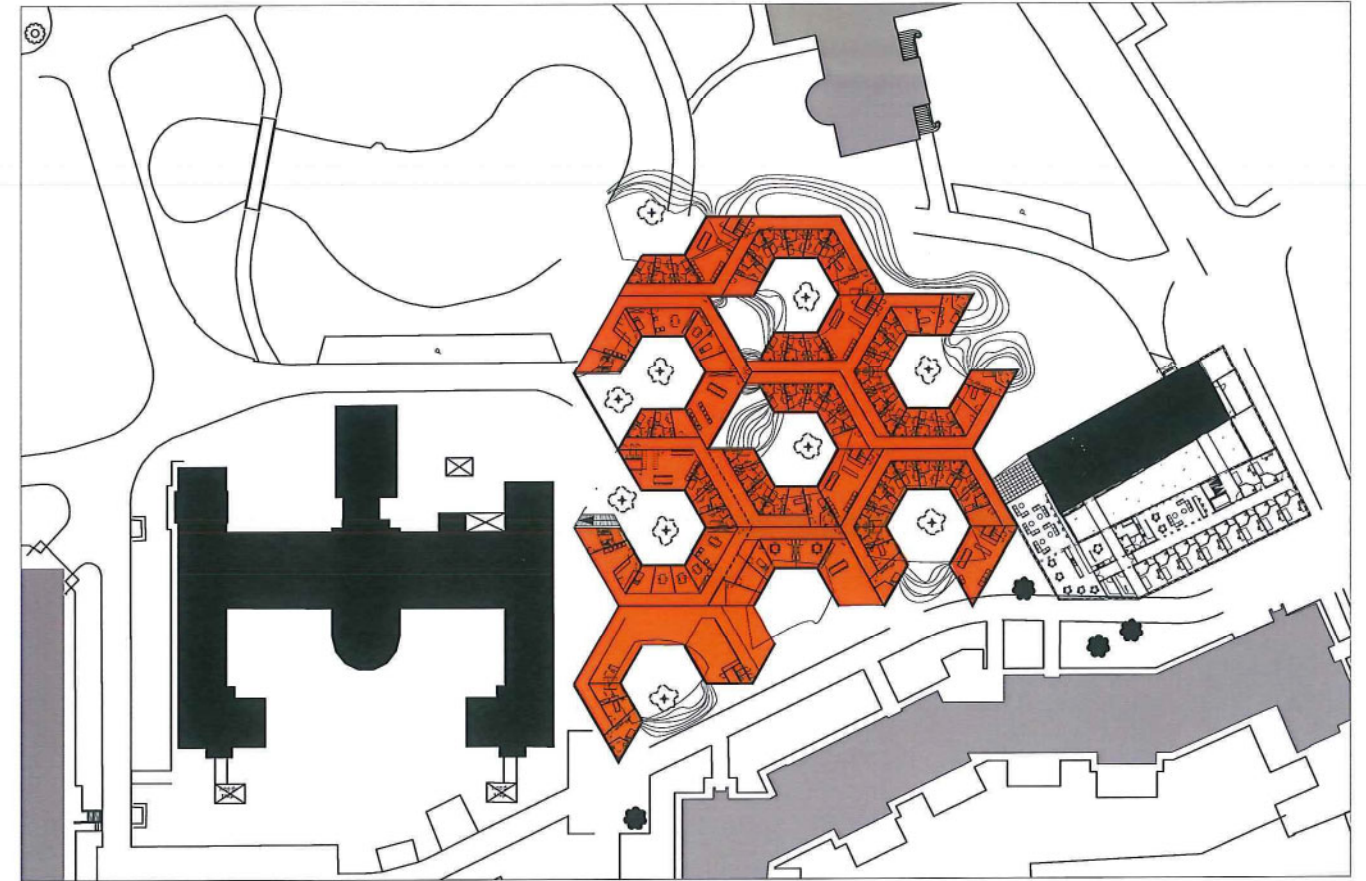




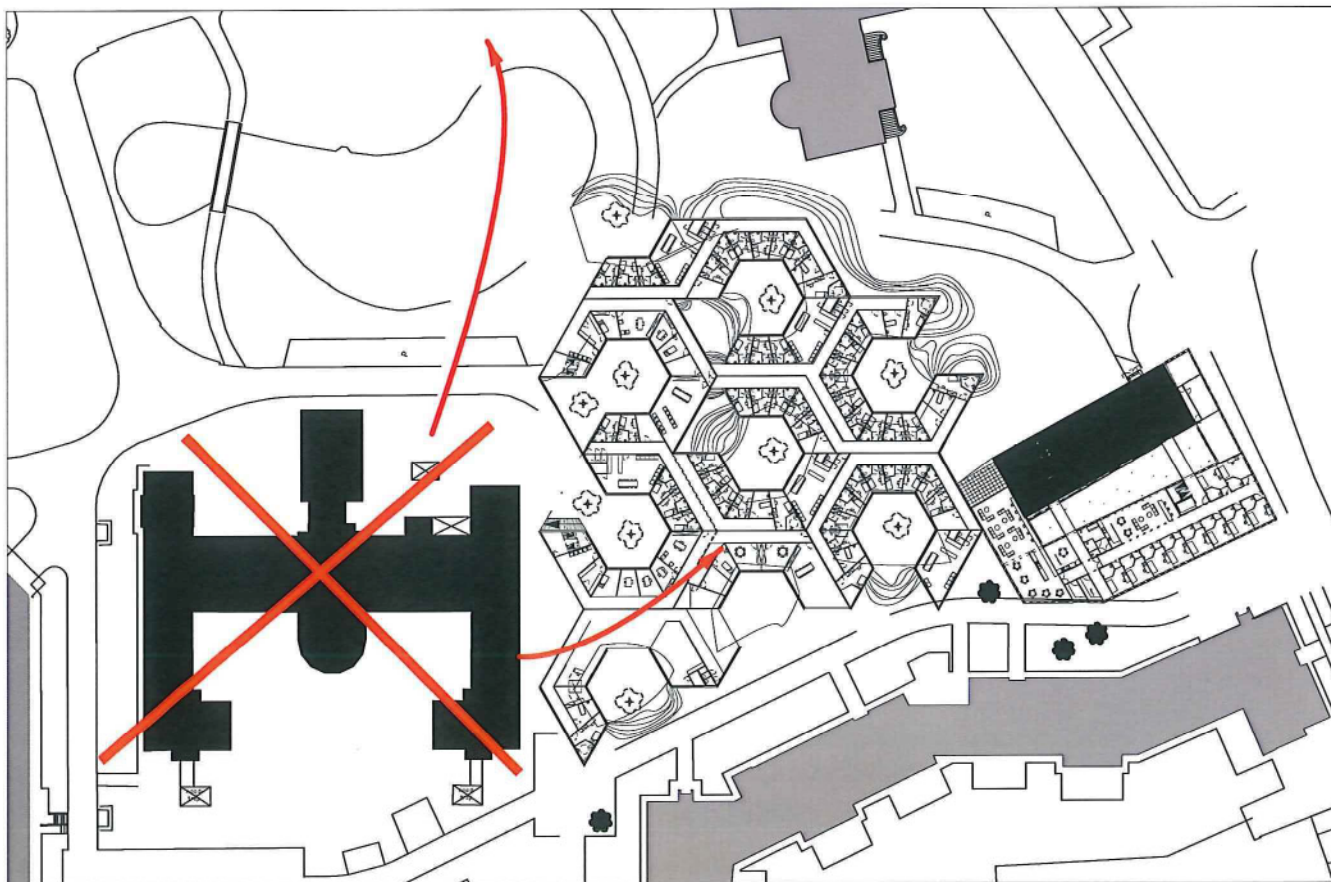




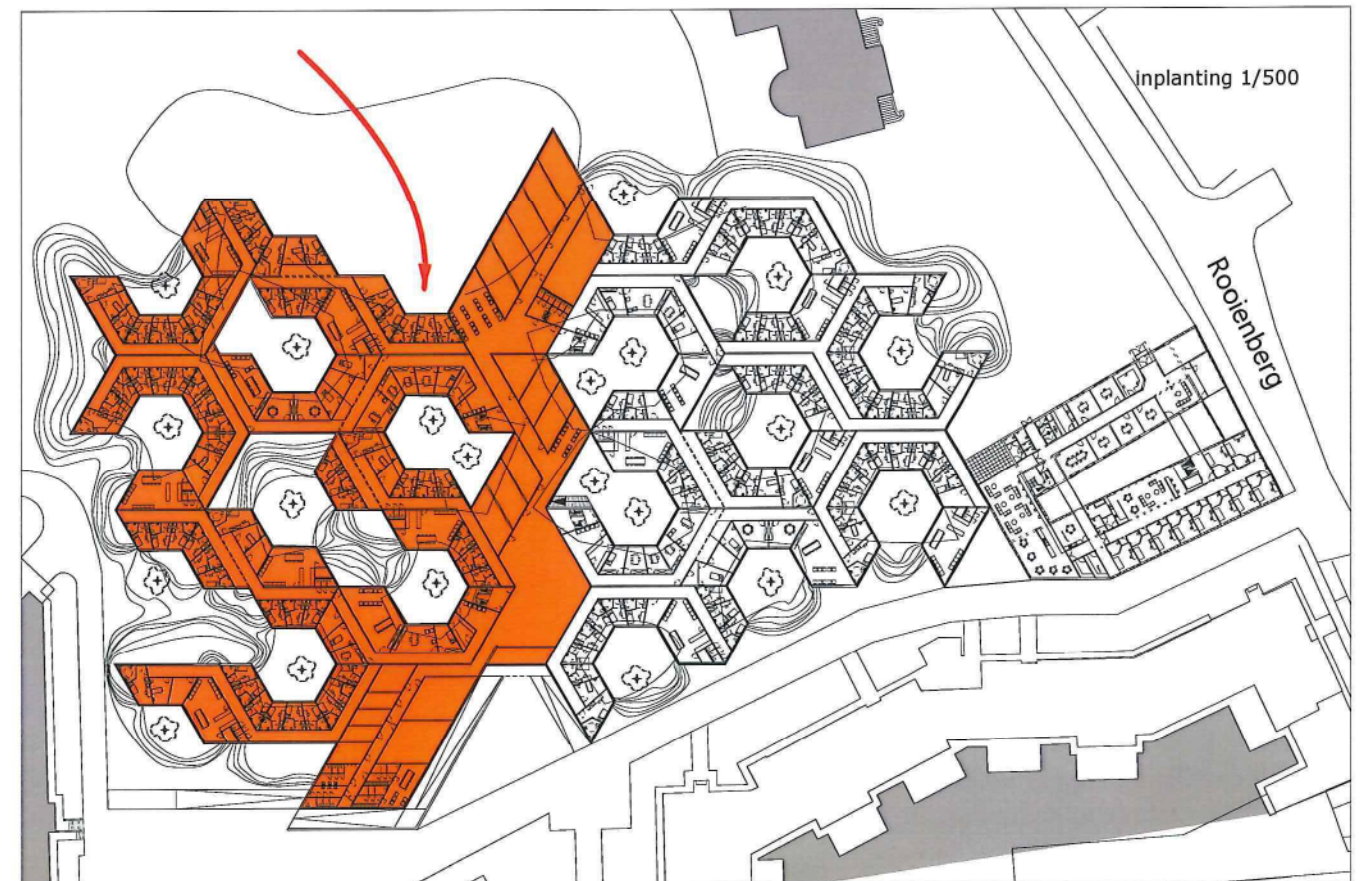
fase 1: afbraak oude vleugel CEPOS, aanbouw nieuwe vleugel



fase 2: nieuwbouw 1 afdeling hoog toezicht, 1 afdeling laag toezicht



fase 3: afbraak De Luwte, patiënten verhuizen naar nieuwbouw en naar nabijgelegen ziekenhuis



fase 4: nieuwbouw 2de afdeling laag en hoog toezicht, centraal gedeelte