

# ES<sup>o</sup>SITE

GROEP ES<sup>o</sup>TE IS VOLLEDIG UITGERUST MET CAD-CAM SOFTWARE

# WIE IS GROEP ES<sup>o</sup>TE

- IN 1985 WERD GROEP ES<sup>o</sup>TE OPGERICHT DOOR DE ARCHITECTEN AN DEWULF EN PETER FLAMEND.
- WE MAKEN GEEN ONDERSCHIED TUSSEN ARCHITECTUUR , BINNENHUISARCHITECTUUR, TUINARCHITECTUUR...., MAAR WE PROBEREN EEN SYNTHESE TE MAKEN.
- EEN SYNTHESE VAN ESTHETIEK EN TECHNIEK
- DAAROM MOETEN WE EERST ONZE OMGEVING BEGRIJPEN ALVORENS HEM TE KUNNEN VERBETEREN.

- VOORBEELD PROJECT **BIOSCOOPCOMPLEX** - KINEPOLIS VALENCIA - 2000





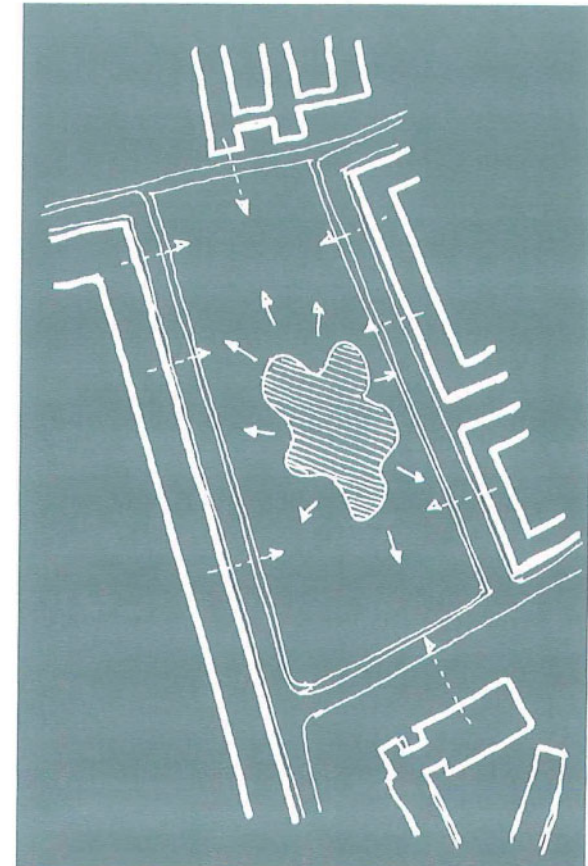
- VOORBEELD PROJECT - **MOBICA** ( TOONZAAL MEUBELEN ) - BRUSSEL- 2002



# GEBOUW

**GEEN OPTERING VOOR EEN DOOSVORM MAAR VOOR EEN ENERGETISCHE SLINGERBEWEGING.**

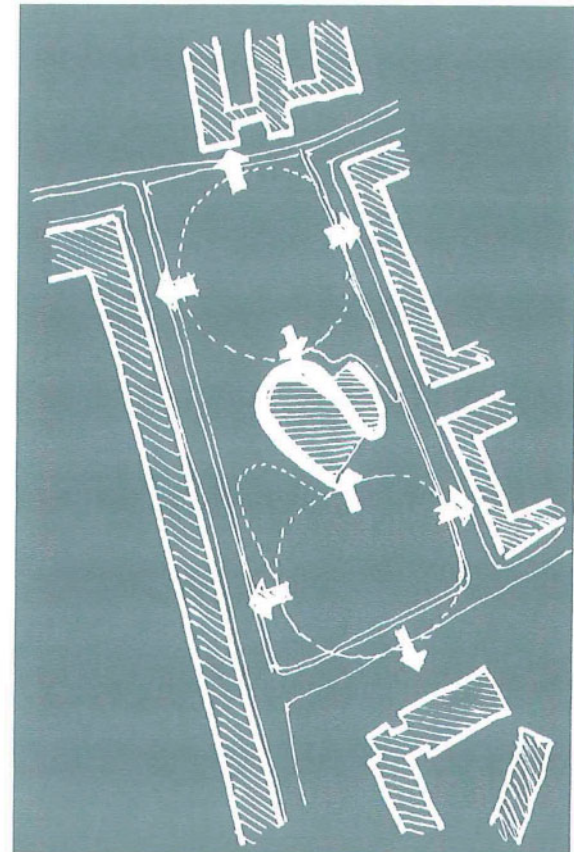
- **REDEN:**
- 
- **-BINNEN DE "SAAIE" ORTHOGONALE INPLANTING VAN DE GEBOUWEN IN HAAR OMGEVING WIL HET GEBOUW EEN HERKENNINGSPUNT VORMEN EN DE VERBINDING TUSSEN DE VERSCHILLENDE GEBOUWEN VERZACHTEN.**
- 
- **-DE S-VORM GEEFT TEvens EEN DYNAMIEK EN SPANNINGSVELD.**
- 
- **-DE RONDE MUREN GEDRAGEN ZICH NIET ALS EEN BLINDE MUUR MAAR GEVEN RICHTING NAAR DE RUIMTELIJKE ZONE.**
- 
- **-HET GEBOUW WERKT NIET BEGRENZEND DOOR ZIJN VORM, MAAR CREËERT TELKENS NIEUWE PERSPECTIEVEN. M.A.W. HET GEBOUW HEEFT GEEN SPECIFIEKE VOOR - OF ACHTERGEVEL.**





# INPLANTING

- **1- INPLANTING NABIJ DE CONCIERGEWONING.**
- **REDEN:**
- **- GEMEENSCHAPPELIJKE VERHARDING BEPERKEN.**
- **- CREËREN VAN OPEN RESTRUIMTE TUSSEN SPORHAL EN SCHOOLGEBOUW.**







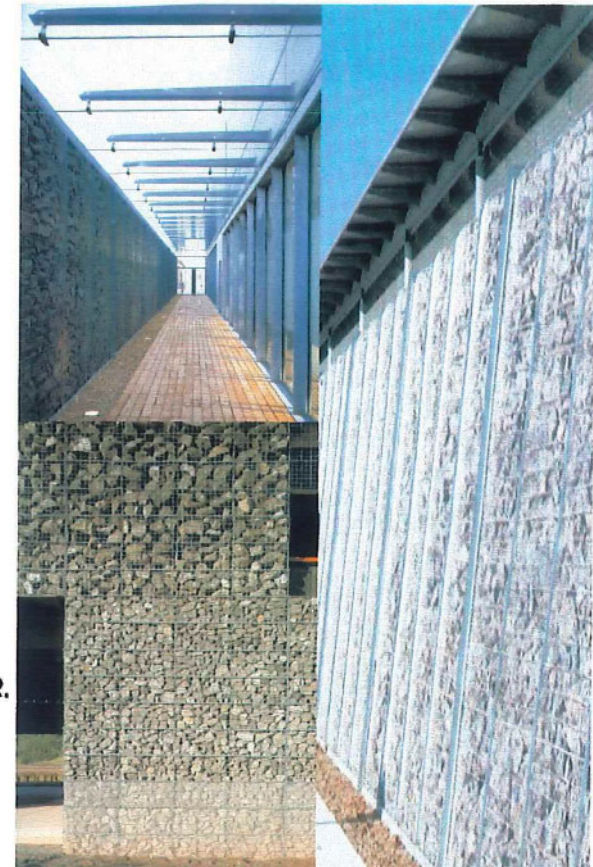
# GABIONEN



# DUURZAAMHEID

## DE OPBOUW VAN BUITENWANDEN MET GABIONEN.

- **REDENEN:**
- **- HET ACCUMULATIEF VERMOGEN VAN EEN STEENMASSA DEWELKE DE TEMPERatuurPIEKEN BINNEN EEN GEBOUW AFZWAKT.**
- **- DE STERKE BEPERKING VAN DE AKOESTISCHE REFLECTIE.**
- **- VERMIJDEN VAN BIJKOMENDE AFWERKINGSMATERIALEN.**
- **- MOOI VEROUDERINGSPROCES EN VANDALISME-BESTENDIG.**
- **- ECOLOGISCH, NATUURLIJK EN ONDERHOUDSVRIENDELIJK.**
- **- HET GEBOUW VERKRIJGT OP DEZE WIJZE EEN MEER LANDSCHAPPELIJK EN NATUURLIJK KARAKTER.**





VERMIJDEN VAN BARAK-KLIAMAAT DOOR HET GEBRUIK VAN DE ACCUMULERENDE CAPACITEIT VAN DE BUITENWANDEN.

- **1- VERMIJDEN VAN BARAK-KLIAMAAT DOOR HET GEBRUIK VAN DE ACCUMULERENDE CAPACITEIT VAN DE BUITENWANDEN.**
- **HOGE TEMPERATUURSCHOMMELINGEN VAN BUITENAF WORDEN AFGEVLAKT EN GELEIDELIJK OVERGEDRAGEN.**
- **2- ALS VERWARMING WORDEN AERO-THERMS GERICHT OP DE BUITENWANDEN VAN DE SPORTHAL MET EEN ZEER LAGE PULSSNELHEID. IN DE KLEEDKAMERS EN CAFETARIA WORDT STATISCHE VERWARMING VOORZIEN.**
- **3- VERLUCHTING VIA OPENGAANDE DELEN IN DE LICHTSTRAAT EN DE GLASGEVEL.**

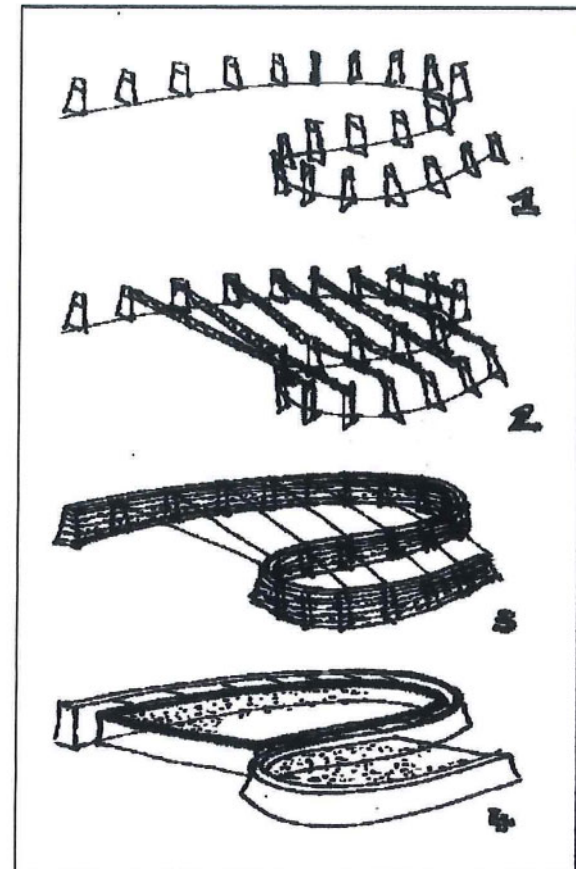
# OPBOUW

## DE PRIMAIRE STRUCTUUR

- - EEN DRAGENDE VLOERPLAAT
- - STALEN PORTIEKEN
- - STALEN VAKWERK MET EEN BRANDWERENDE BESCHERMING

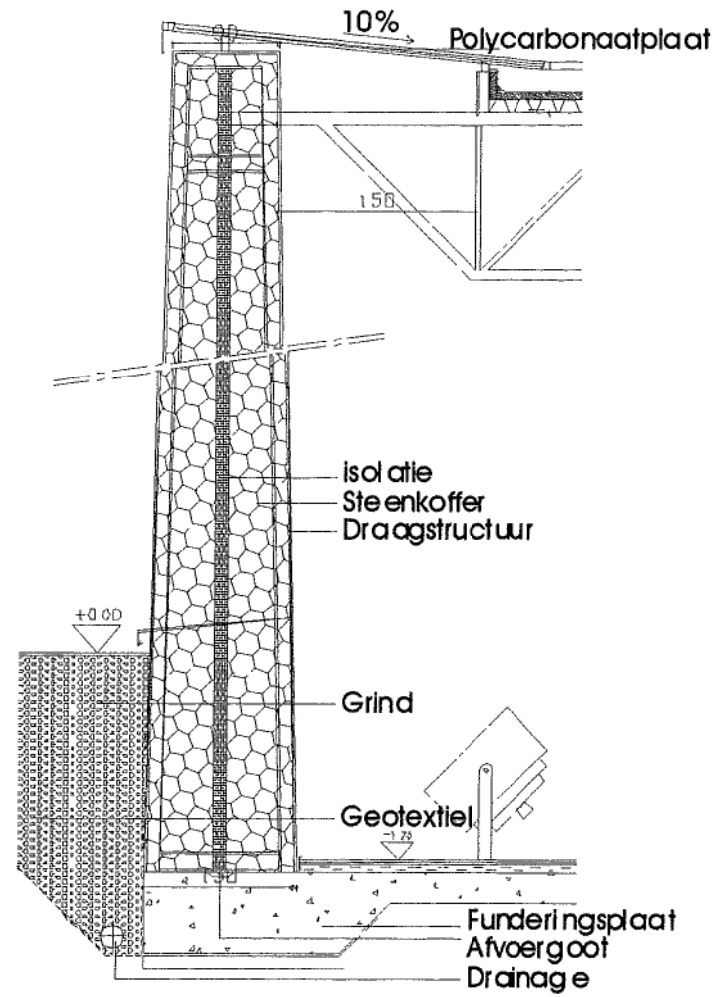
## DE SECUNDAIRE STRUCTUUR

- - WANDEN: STEENBLOKKEN in METALEN NETTEN (GABIONEN)
- - DAK: DUBBELWANDIGE GEPERFOREERDE STEELDECK (AKOESTIEK)
- - GLASGEVEL: KLAAR DUBBEL GLAS
- - DE NIET-DRAGENDE BINNENWANDEN WORDEN VOORZIEN IN U-VORMIG STRUCTUURGLAS (LICHTDOORLATEND-GEEN AFWERKING NODIG)
- 
- 
- DE MAX. OVERSPANNING BEDRAAGT 32M.



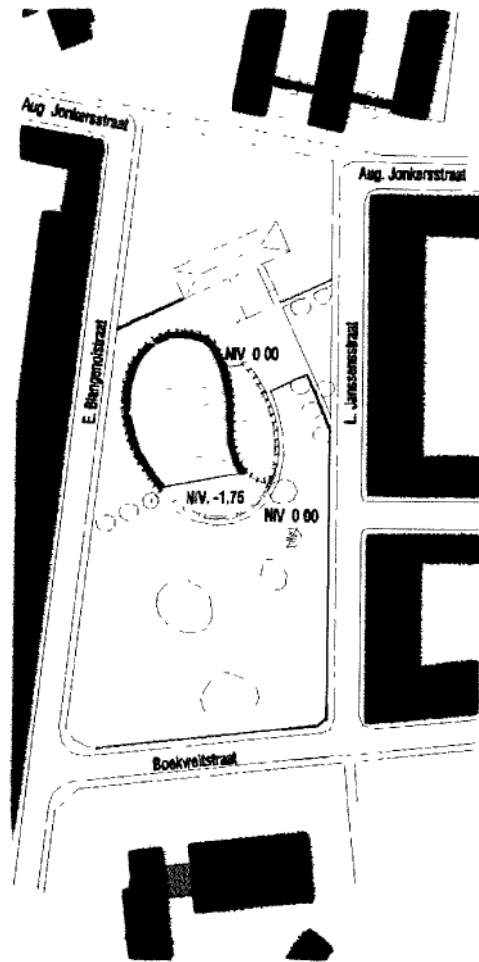


# DETAIL



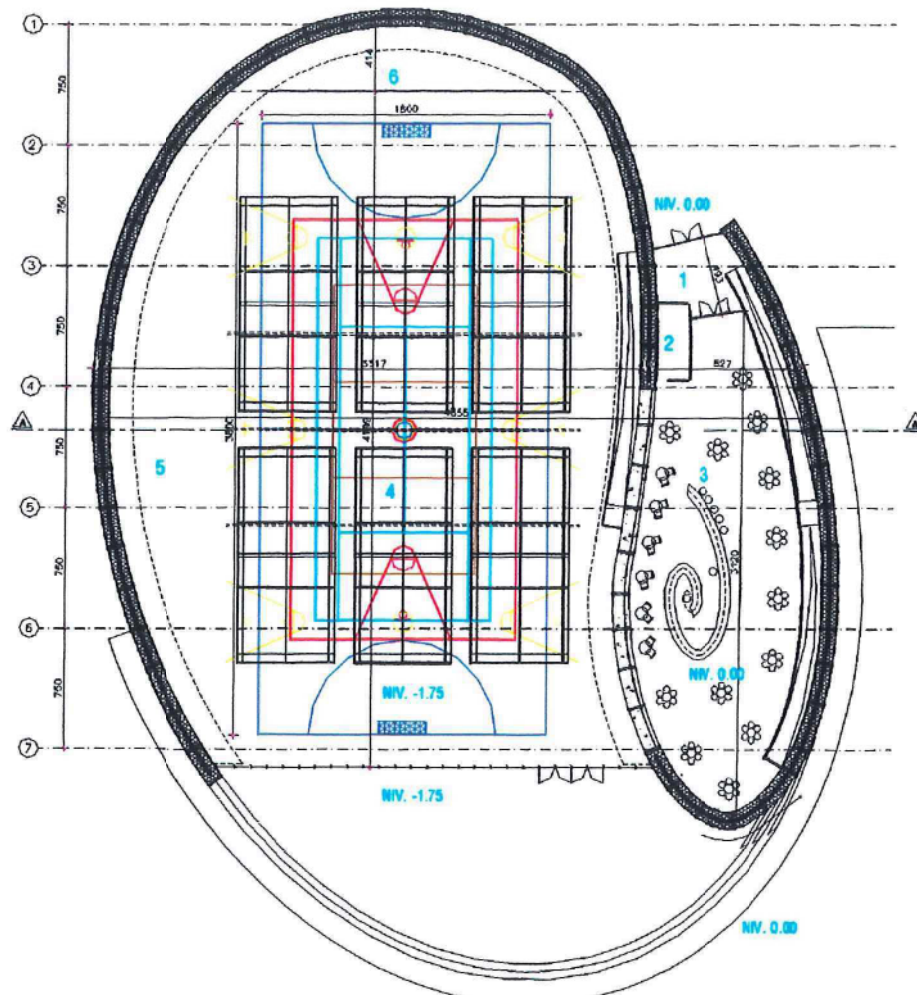
Detail - wand met gabionen

# INPLANTINGSPLAN





# GRONDPLAN NIV. +0



## GELIJKVLOERS

### LEGENDE

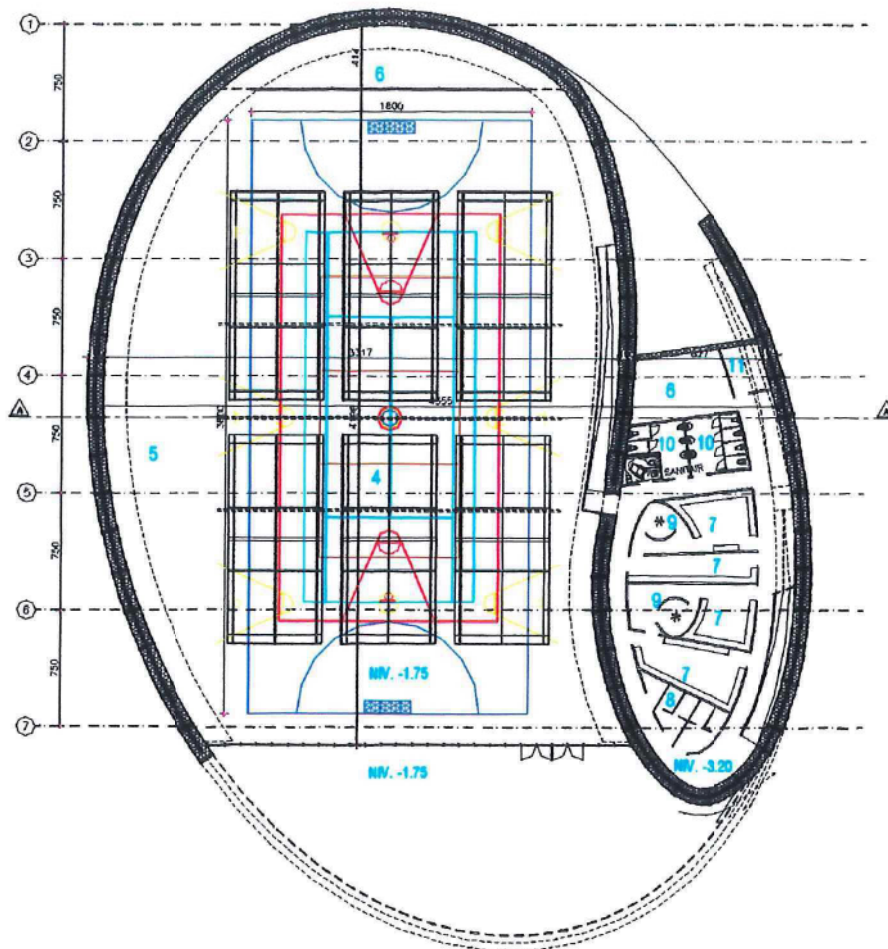
- 1 INKOM 21m<sup>2</sup>
- 2 DIENSTEN 10m<sup>2</sup>
- 3 CAFETARIA 252m<sup>2</sup>
- 4 SPORTZAAL 1228m<sup>2</sup>
- 5 TRIBUNE
- 6 BERGING 61m<sup>2</sup>

### LEGENDE SPORTTERREINEN

- basketbal
- basketbal
- volleybal
- badminton
- tennis
- minivoetbal



# GRONDPLAN NIV.-1



## VERDIEPING KLEEDKAMERS

### LEGENDE

- 1 INKOM 21m<sup>2</sup>
- 2 DIENSTEN 10m<sup>2</sup>
- 3 CAFETARIA 252m<sup>2</sup>
- 4 SPORTZAAL 1228m<sup>2</sup>
- 5 TRIBUNE
- 6 BERGING 61m<sup>2</sup>
- 7 KLEEDKAMERS
- 8 INDIV. KLEEDKAMERS
- 9 DOUCHES
- 10 SANITAIR
- 11 STOOKLOKAAL

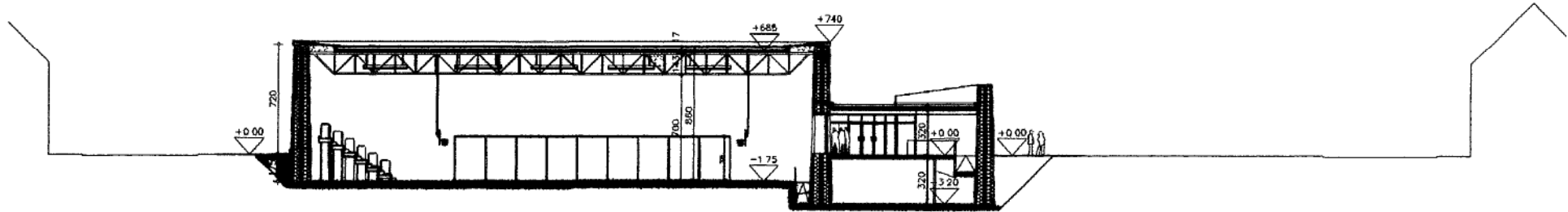
### LEGENDE SPORTTERREINEN

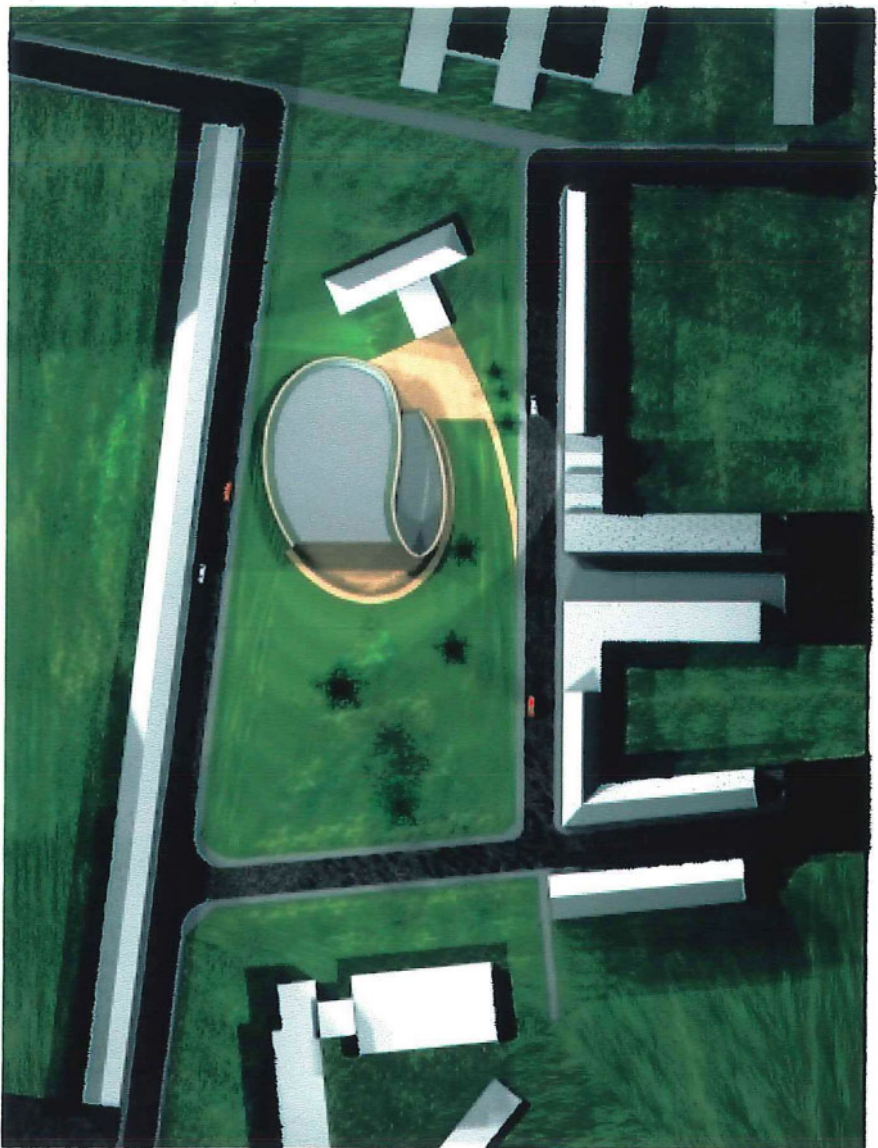
- basketbal
- basketbal
- volleybal
- badminton
- tennis
- minivoetbal

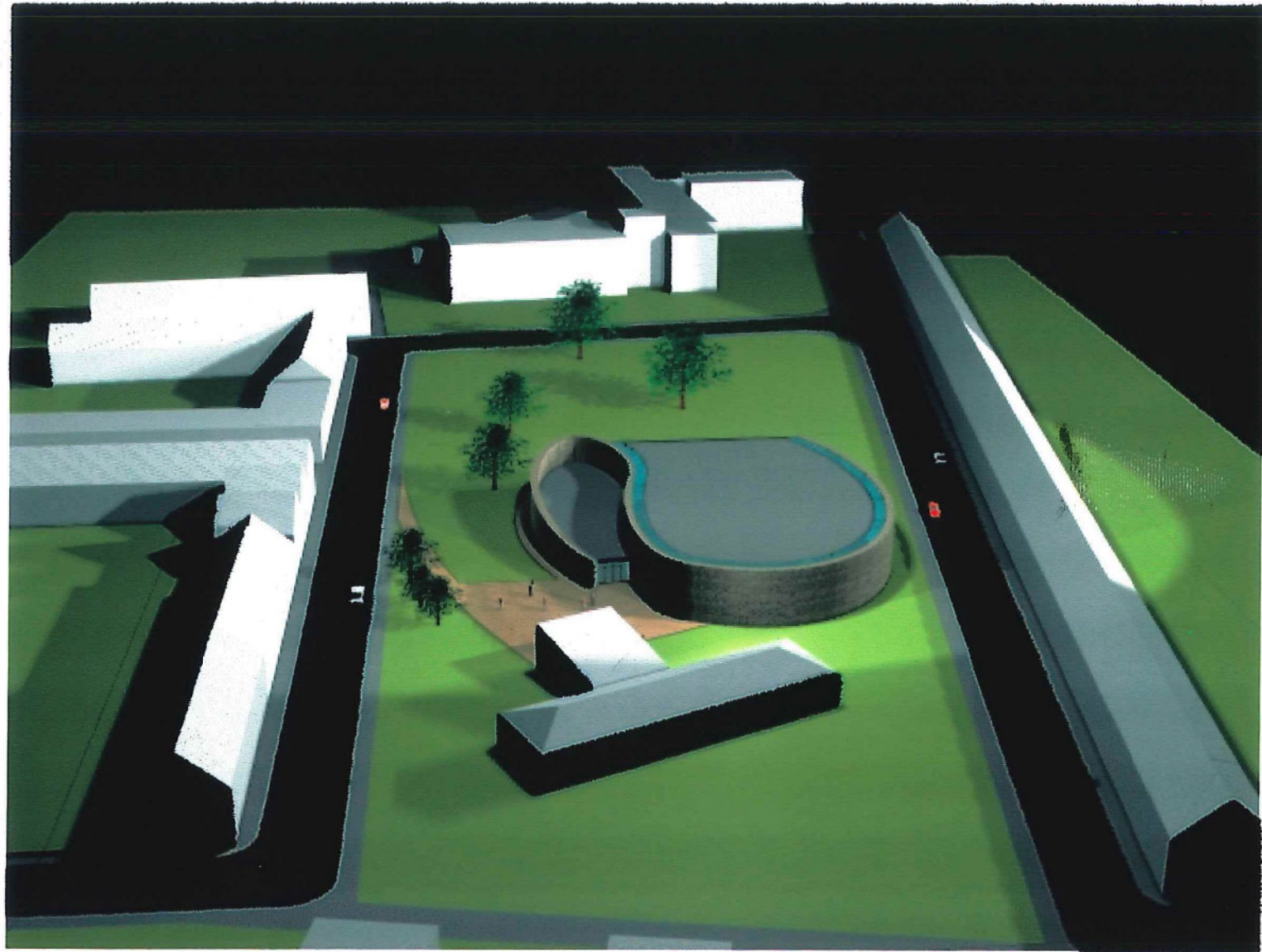
0 5M 10M 15M 20M 25M 30M



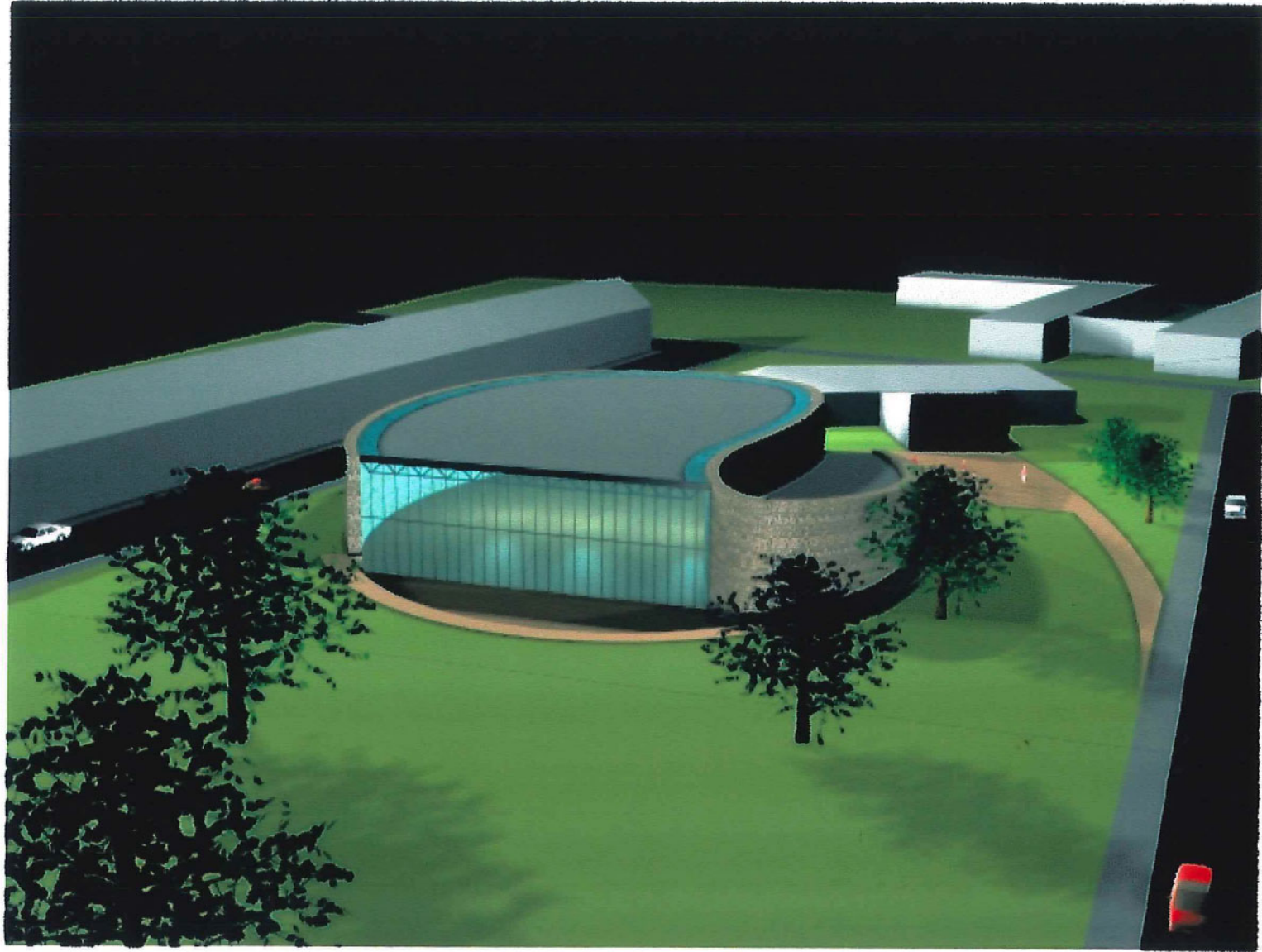
# SNEDE

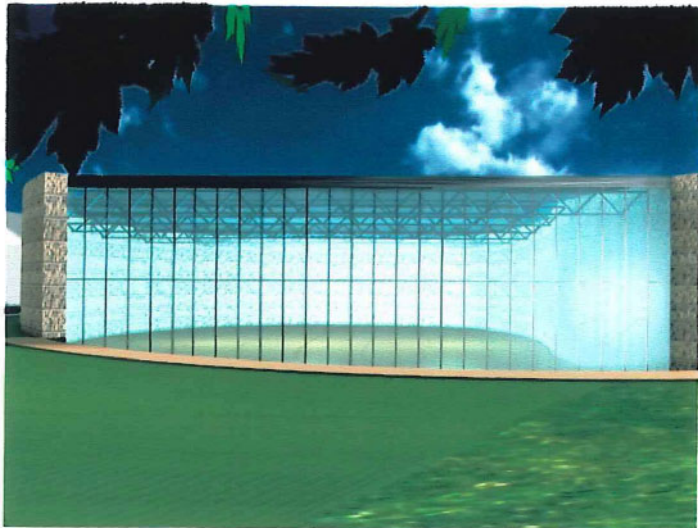
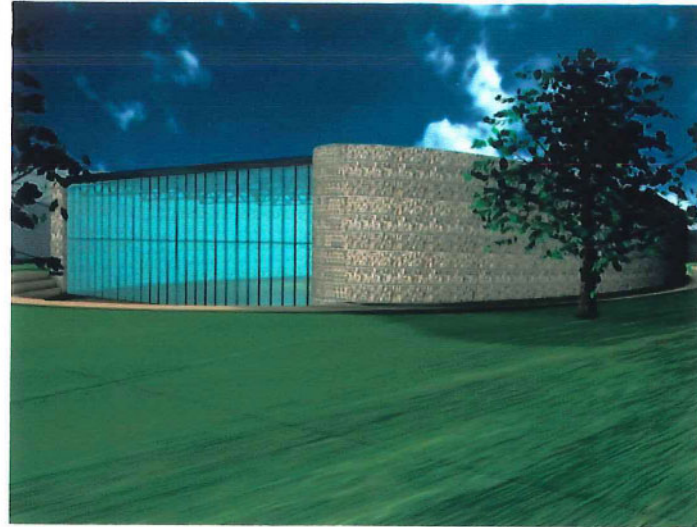












1) Ontwerpteam:

**ARCHITECTUUR**

Groep ESTE F. Lecharlierlaan 150  
1090 Brussel  
tel: 02/4262990  
e-mail: PFLAMEND@ESTE.BE

**STABILITEIT, SPECIALE TECHNIEKEN & VEILIGHEIDSCOORDINATIE**

BEC raadgevend Ingenieurs  
Jubelfeestlaan 51  
1080 Brussel  
tel: 02/4240795  
e-mail: bec@pophost.eunet.be

2) Timing

Bouwaanvraagdocumenten : 40 werkdagen na ondertekening overeenkomst

Uitvoeringsdossier , lastenboeken en meetstaat : 90 werkdagen na ondertekening overeenkomst