

ONDERZOEK BEZOEK WERK PLEZIER
NET GOEDEREN
INFILTRATIE
BUITENOPSLAG MULTIFUNCTIONEEL BUREAU IN GEBIED
ENERGIE&NORMEN LAND- ECOLOGIE
PRODUCTIE GOED ADRES
AANVULLING NET
WERK PLEZIER BUREAU IN GEBIED WERK
STAD
BEVEILIGING MULTIFUNCTIONEEL GOEDEREN
THE PLACE TO BE
UITSTRALING BEST AANDE GEBOUWEN BUITENOPSLAG
RECREATIE UITWISSELING
MONOCHROME
KNOW-HOW



1 _ IMAGE KANSEN INNOVATIE

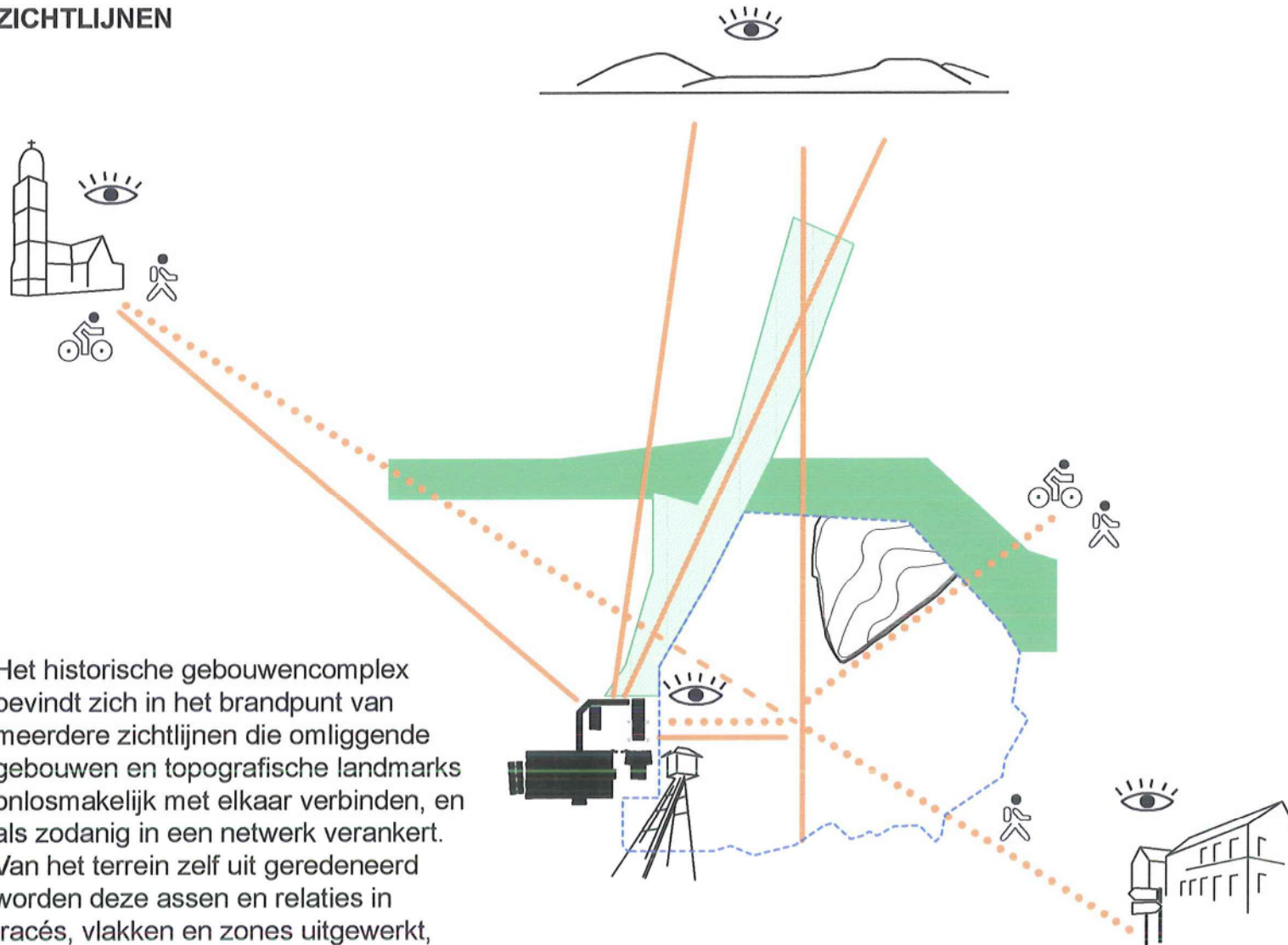
Met de gebouwen en installaties van het voormalige mijngebied Waterschei bezit het schrale gebied aan de periferie van Genk een eerste icoon. De vraag of een bedrijven- of wetenschapspark voldoende eigen dynamiek bezit in deze visie niet met een volmondig ja beantwoord. Sterker nog, heeft onze huidige maatschappij niet een grote behoefte aan 'speelruimte', en kan een wetenschapspark meer voor een stad betekenen dan het simpelweg invullen van vierkante meters kantoor en laboratorium?

Wij pleiten dan ook voor een meervoudig ruimtegebruik, voor het overstijgen van grenzen en het vinden van raakvlakken tussen wetenschap, landschap en wonen. Wij willen uit het voormalige mijnterrein een 'play-ground' maken die de dialoog over de wetenschap bevordert en tegelijkertijd onderdeel van de stad wordt.



2_SITUATIE EN RELATIE MET DE NEVELSTAD

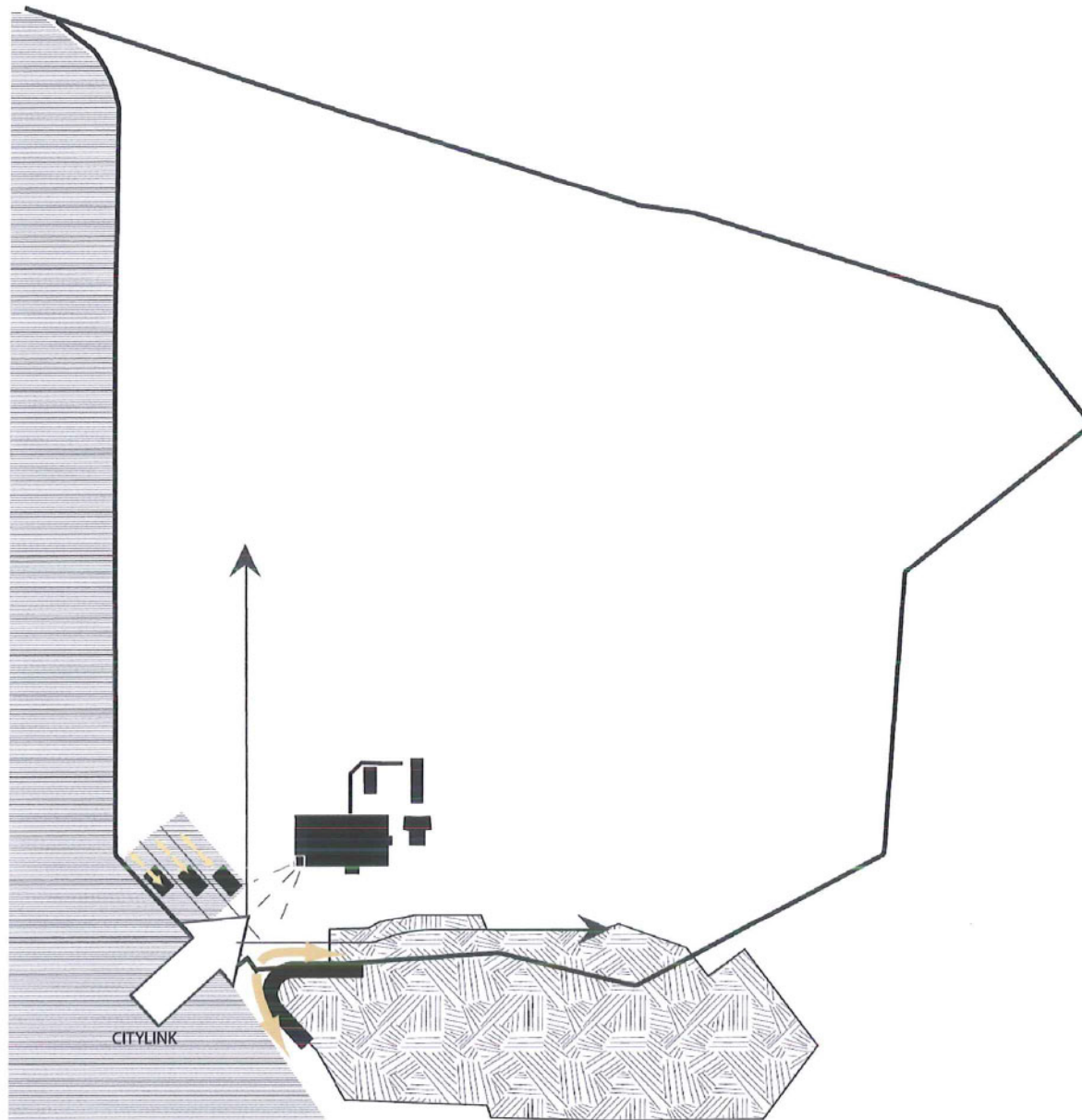
VISUELE RELATIES MET OMGEVING ZICHTLIJNEN



Het historische gebouwencomplex bevindt zich in het brandpunt van meerdere zichtlijnen die omliggende gebouwen en topografische landmarks onlosmakelijk met elkaar verbinden, en als zodanig in een netwerk verankert. Van het terrein zelf uit geredeneerd worden deze assen en relaties in tracés, vlakken en zones uitgewerkt, die het nieuw ontsloten gebied op deze wijze indelen.



2 _ SITUATIE EN RELATIE MET DE NEVELSTAD

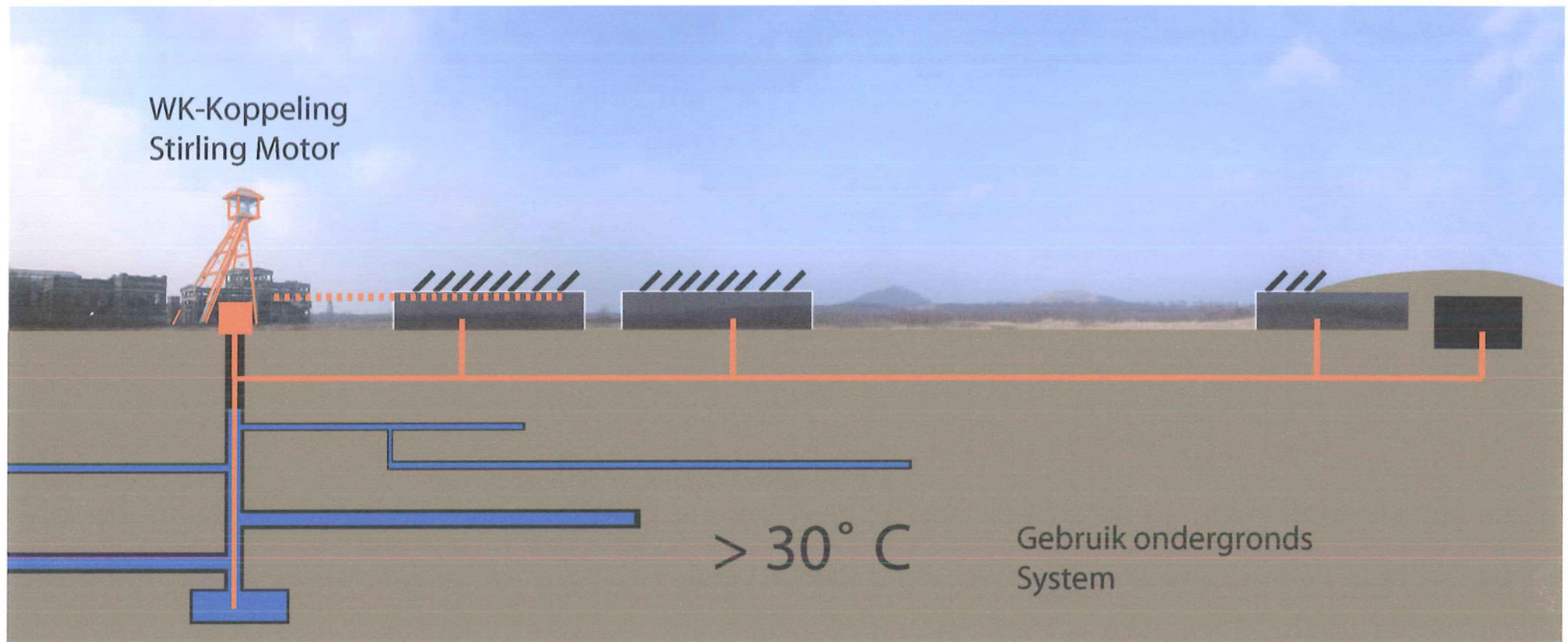


Door de ligging wordt het Waterscheigebied nauwelijks als autonome zone waargenomen. Het is dan ook belangrijk door middel van aansprekende 'Interface-buildings', als een kader om het historische gebouwencomplex, de zone rond de hoofdontsluiting in te passen en te versterken. De randen van de ingang worden zo aansprekend opgewaardeerd.

Het mijngebied met zijn ondergrondse mijnschachten biedt interessante mogelijkheden voor de opwekking en opslag van energie. Water van boven de 30 graden Celsius, in de ondergrondse mijnschachten, kan al een Stirling motor aandrijven. Hiernaast kan in het gangenstelsel perslucht voor de opslag van –door zonnepanelen en windmolens opgewekte- energie gebruikt worden.

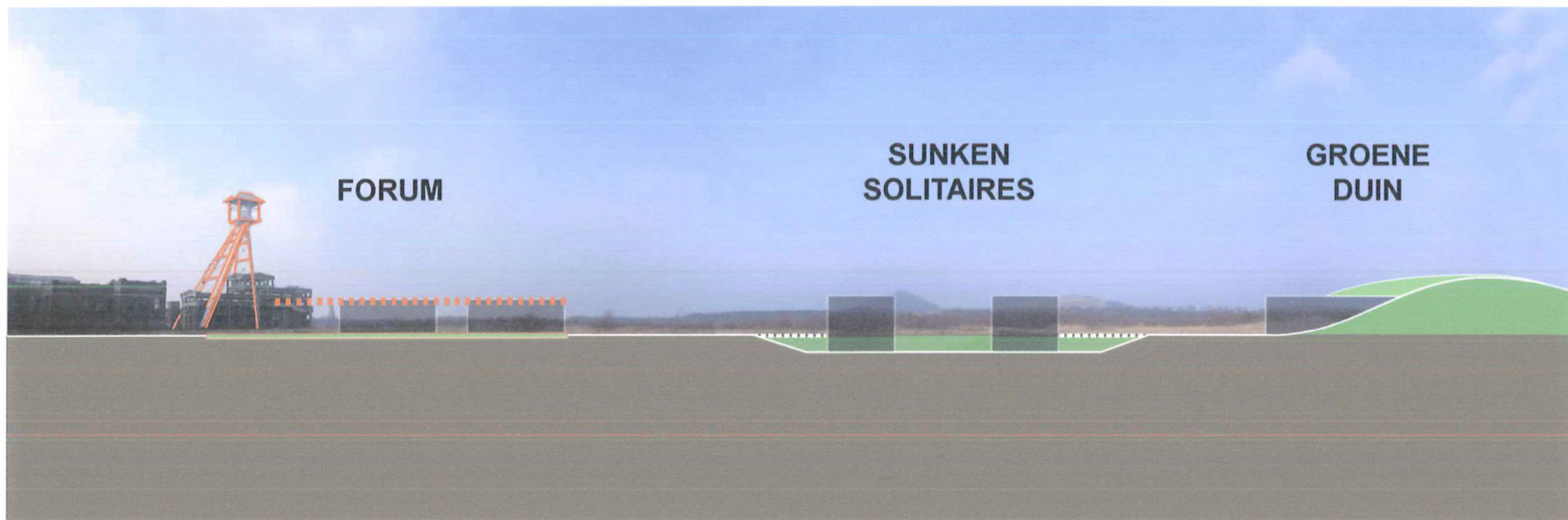
Met de plaatsing van een Stirling-motor onder de oude schachtbok wordt het icoon van de mijnbouw nu een icoon van de vernieuwbare energie.

Overeenstemmend met de nieuwe –ontwerp- EU-richtlijn van januari 2008 kan Waterschei een voorbeeld voor een integraal energieconcept worden.

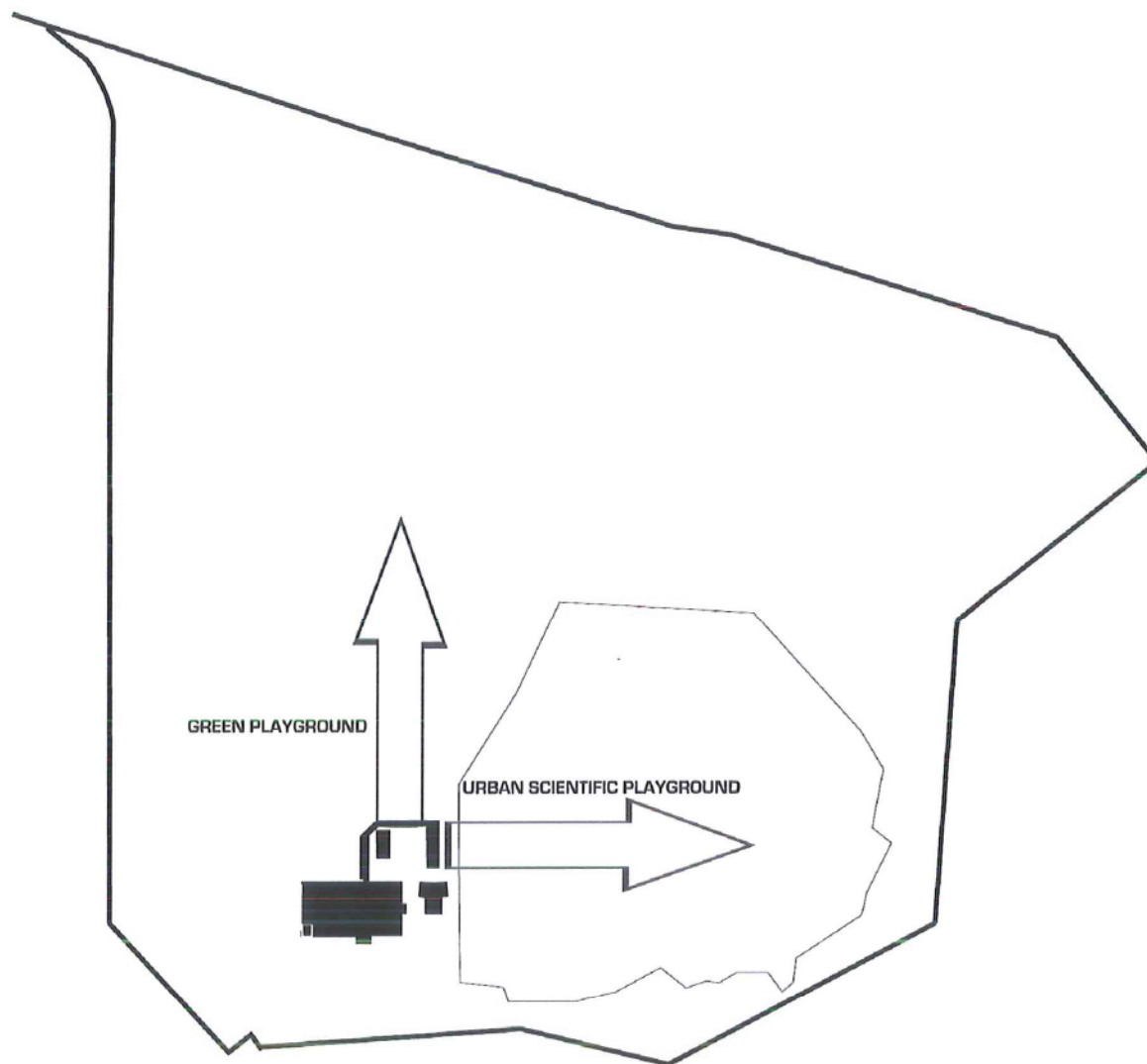


4 _ LANDSCHAP

Het bestaande industriële landschap vormt de basis voor de inrichting van zowel de groenzones als het bedrijvenpark. De bijzondere kenmerken van deze plek zoals verzakkingen, ophogingen, de pioniersvegetatie en voor deze plek typische vegetatie worden opgenomen en geïntegreerd in het ontwerp. De ligging van het mijnsteen op het terrein bepaalt indirect de stedenbouw en het karakter van de toekomstige groene assen. Waar geen mijnsteen ligt worden infiltratiebekkens ingevoegd in het landschap en in de bedrijvenzone. Waar wel mijnsteen aanwezig is, verandert de topografie door de gedeeltelijk noodzakelijke, afgravingen voor gebouwen. Op grote schaal worden kunstmatige heuvels en duinen toegevoegd en geïntegreerd in de stedenbouw. Op kleine schaal wordt het afgegraven materiaal verwerkt in dijken, wallen en heuvels die het straatbeeld en de grens tussen het publieke en private domein van de bedrijvenzone bepalen.

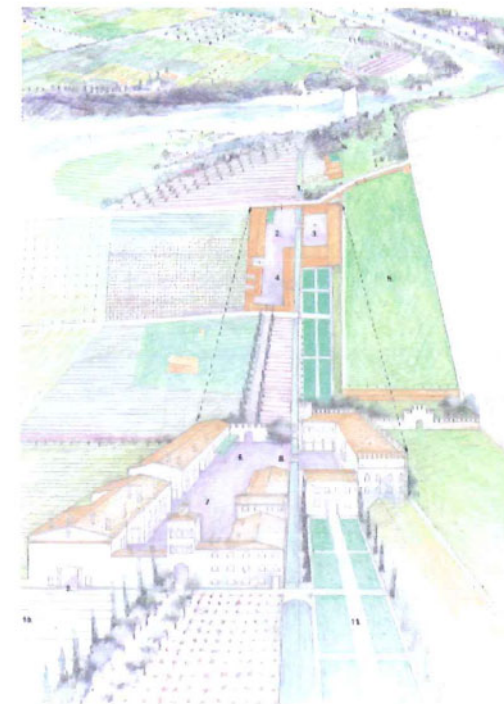


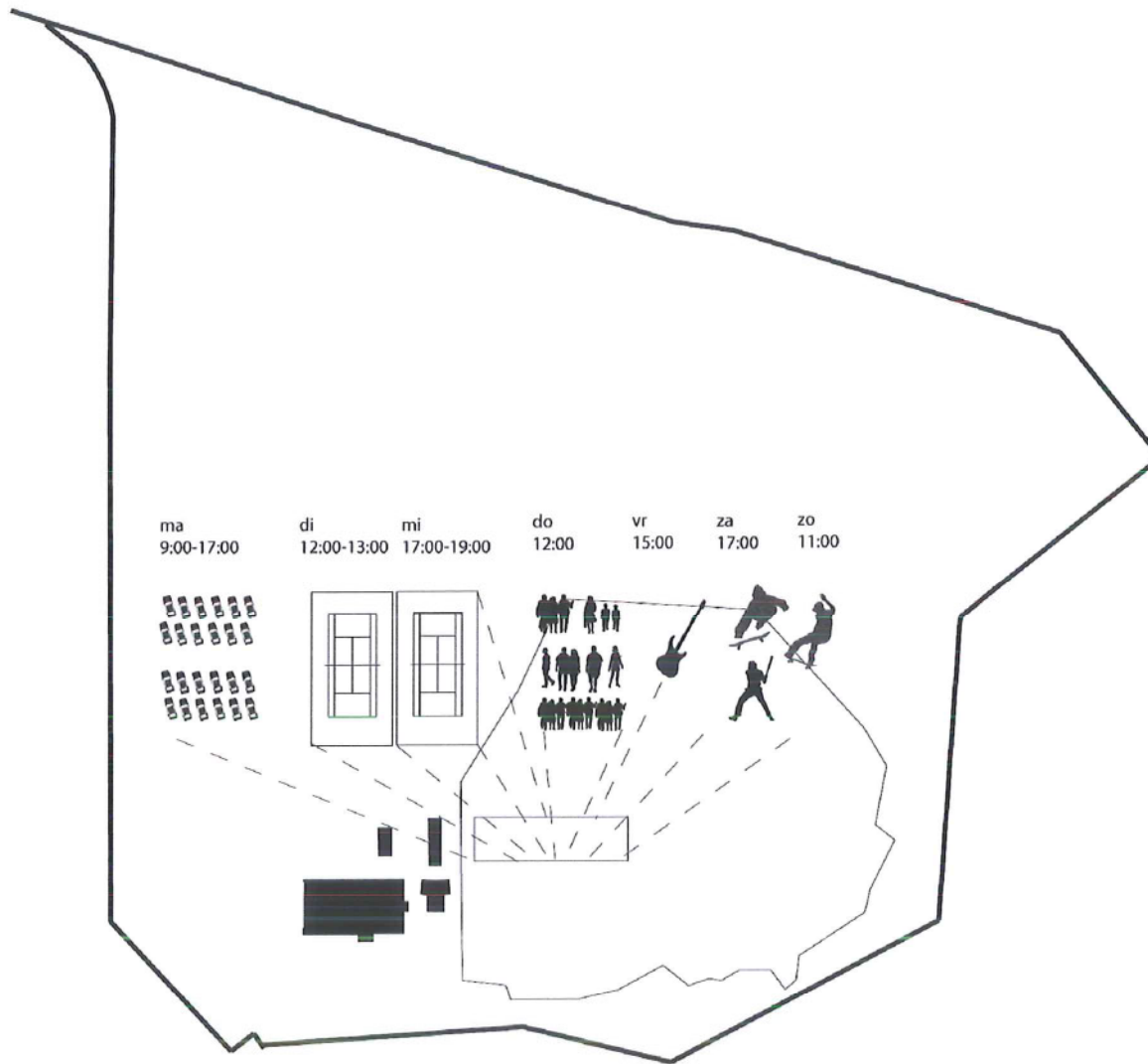
4 _ LANDSCHAP



MULTIFUNKTIONEEL FORUM VOOR RECREATIE, ONTMOETING, EVENTS,
LUNCHPAUZE, PARKEREN, WTERRETENTIE, KUNST EN SPORT

Uitgaande van het centrum rond
om het oude hoofdgebouw lopen
vier assen door het gebied

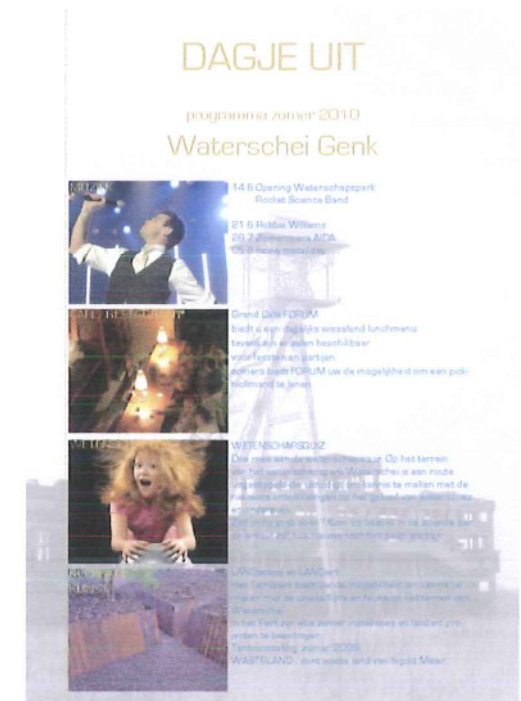


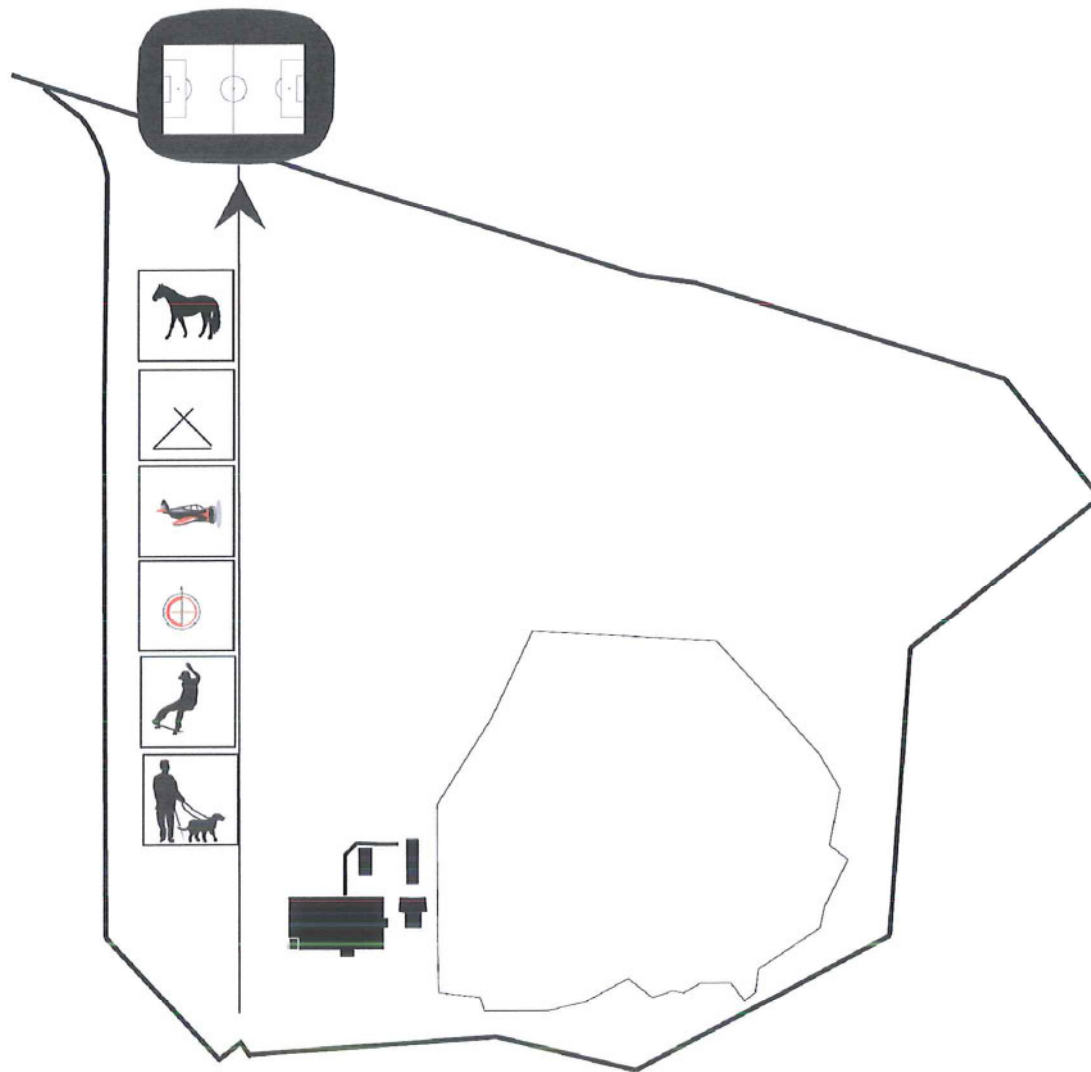


MULTIFUNCTIONEEL GEBRUIK URBAN PLAYGROUND
(PARKEREN, SPORT, EVENTS, ONTMOETING)

1. FORUM SCIENTIAE / URBAN PLAY-GROUND

De oost-west georiënteerde open ruimte met de schachtbok als blikvanger vormt het hart van het wetenschapspark. De ruimte dient als multifunctioneel forum voor ontmoeting, events, parkeren, waterretentie, kunst en sport.





TIJDELIJKE INVULLING DEELGEBIED WEST (KAMPEERTERRAIN,
HONDENTRAININGSCESTRUM, BOOBSCHIETEN, MANEGE)

2. FORUM / GREEN - PLAYGROUND

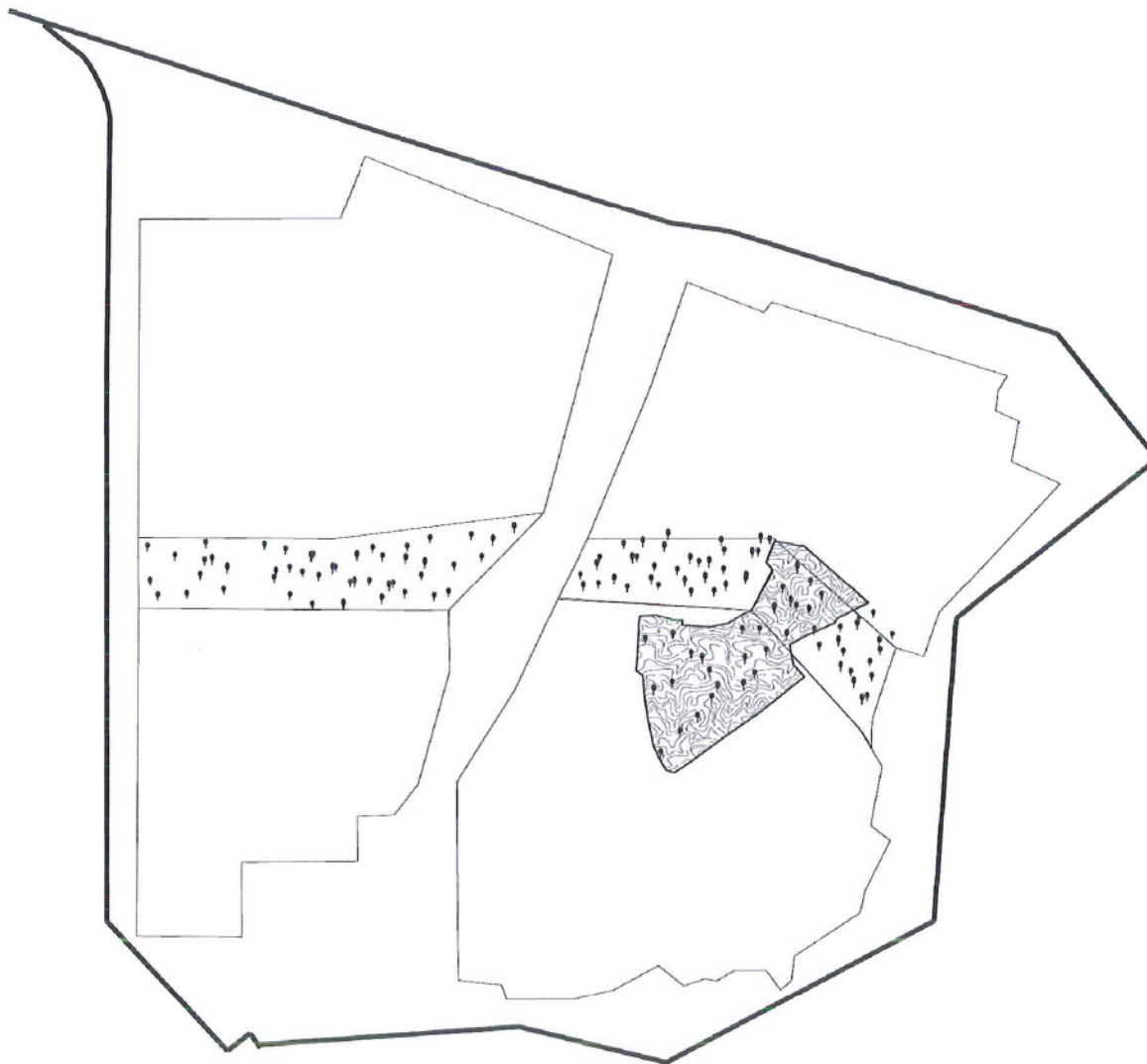
De belangrijke zichtverbinding
vanuit de historische bebouwing
naar de noordelijk gelegen
heuvels wordt opengehouden.



3. NOORD-ZUID GROENAS

Hier komt het terrilpark te liggen. De voor deze plek typische omstandigheden met pioniersvegetatie wordt in stand gehouden. Zo blijft het uitzicht op de terrillandschap behouden. Om de plek te verrijken en gebruik te maken van de afwezigheid van mijnsteen in deze zone worden infiltratiebekkens toegevoegd.

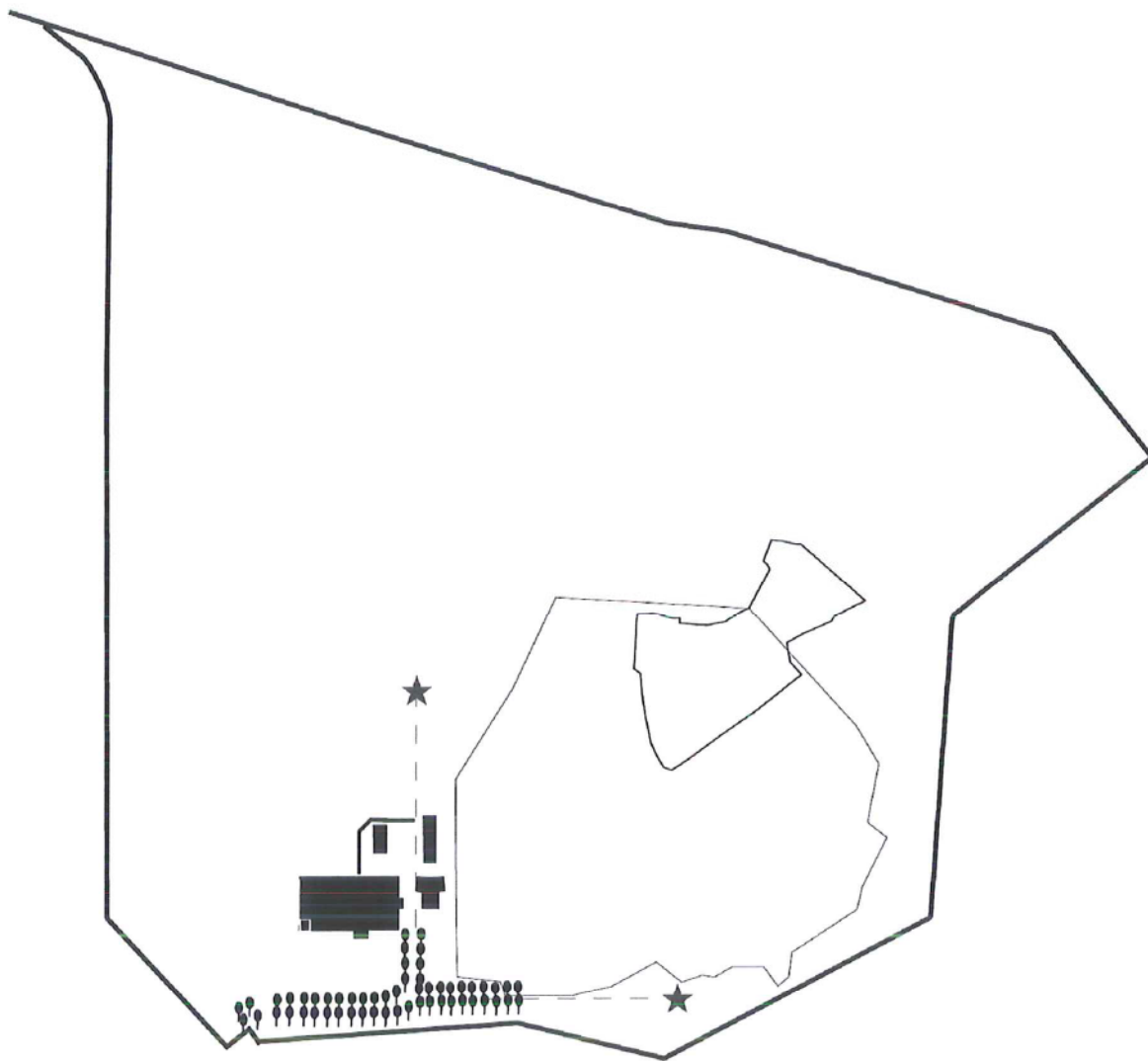
NOORD-ZUID GROENAS: BEHOUD OPEN KARAKTER IN STAND HOUDEN
PIONIERSVEGETATIE DOOR GERICHT BEHEER



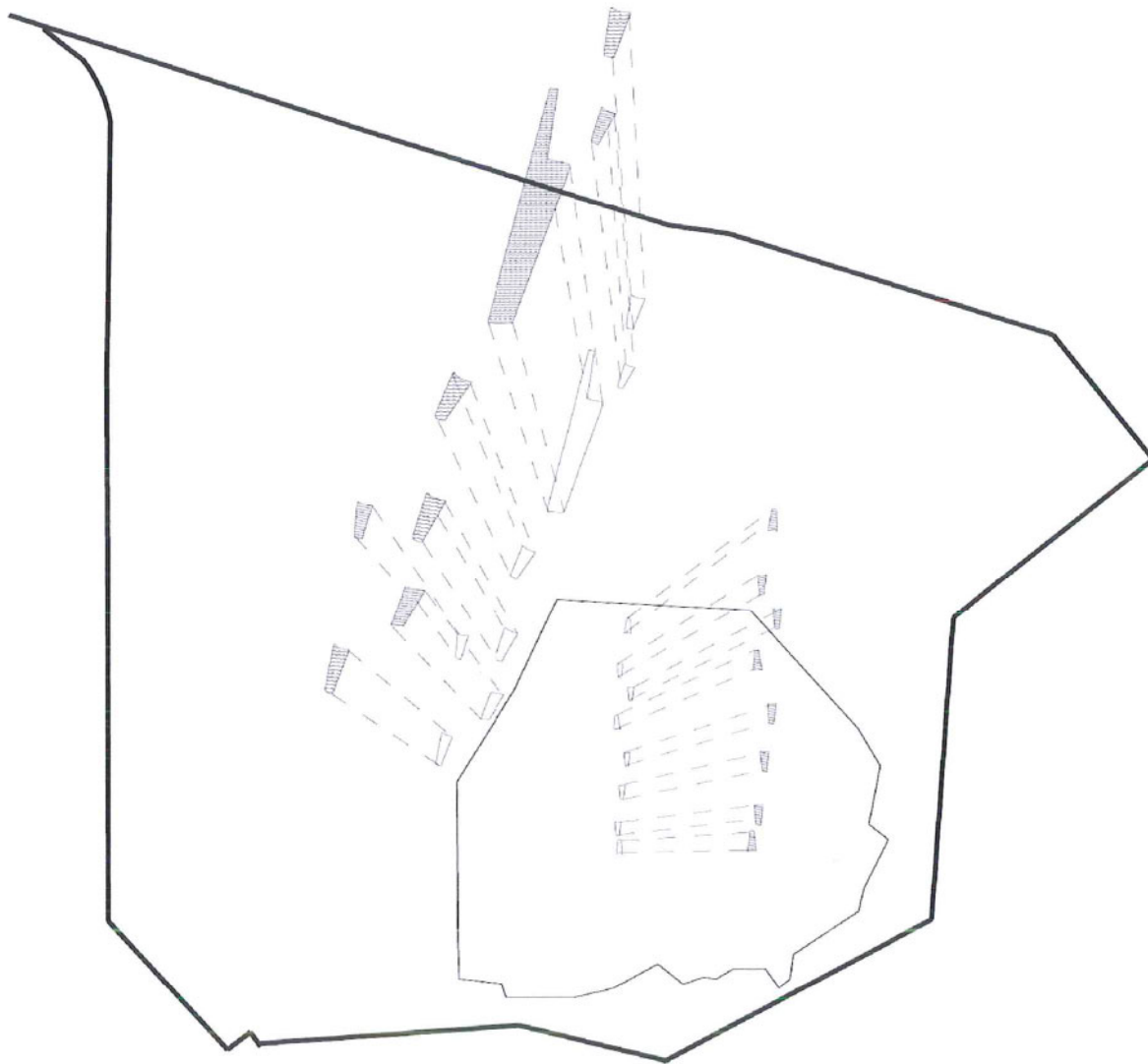
OOST-WEST GROENAS: SUCCESSIE EN ONTWIKKELING TOEGESTAAN
(EINSTADIUM BERKEN, EIKENBOS)

4. OOST-WEST GROENAS

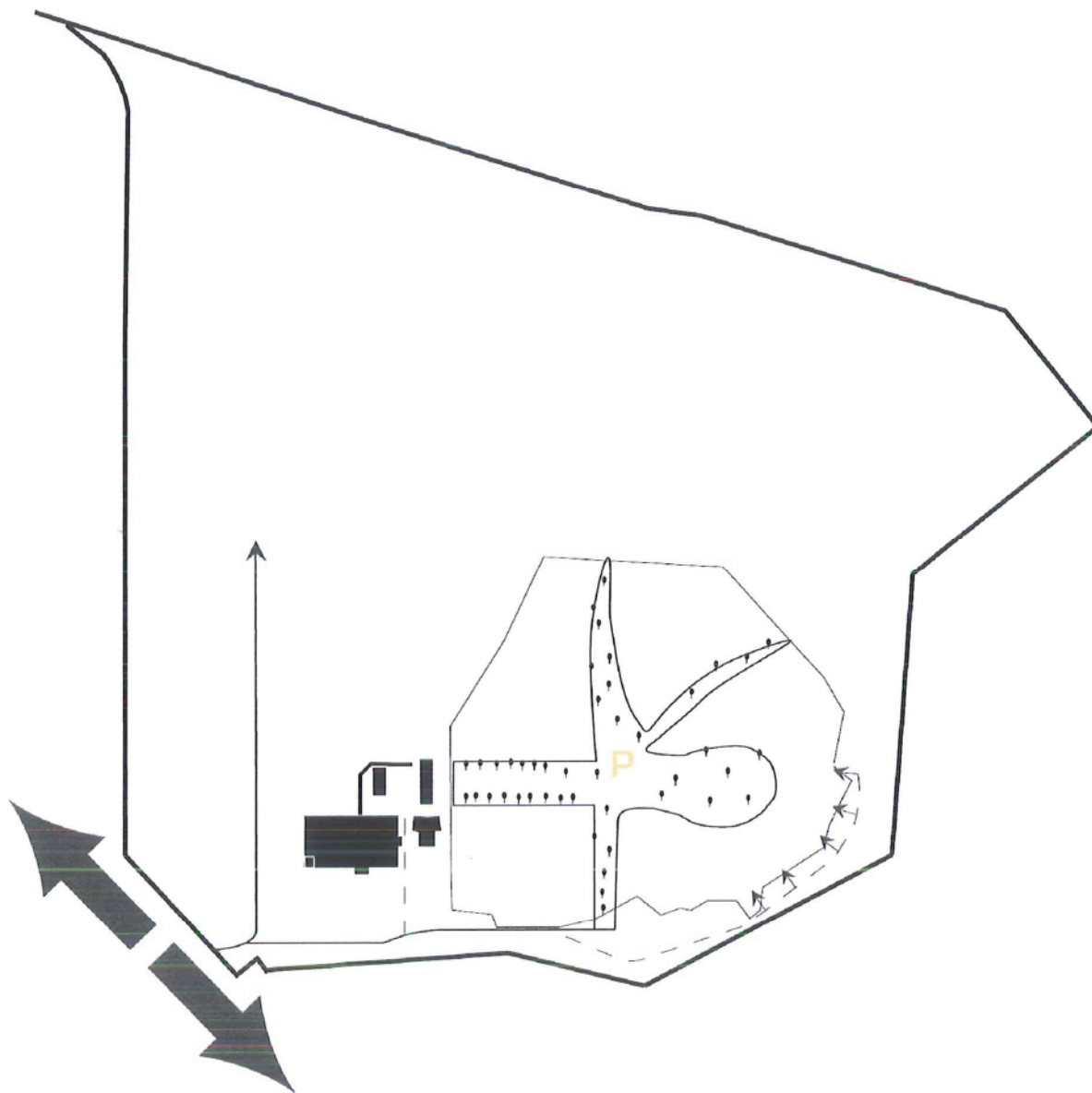
In de oost-westgelegen zone wordt successie en ontwikkeling toegestaan. Er wordt afgezien aanplant van "niet gebiedseigen beplanting". De natuurlijke successie wordt door ingrepen bevordert en versneld.



LANEN: INTEGRATIE BESTAANDE TANENFRAGMENTEN
IN TOEKOMSTIG PLAN

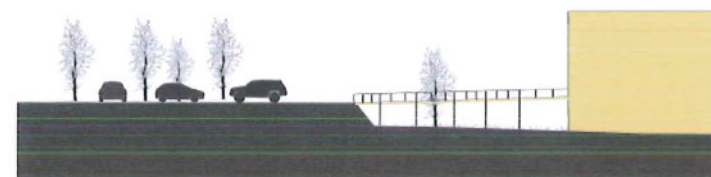


AFWEZIGHEID MIJNSTEEN MAAKT TOEVOEGING VAN
INFILTRATIEBEKKENS MOGELIJK



DE GROENE ONTSLUITINGS-HYBRIDE

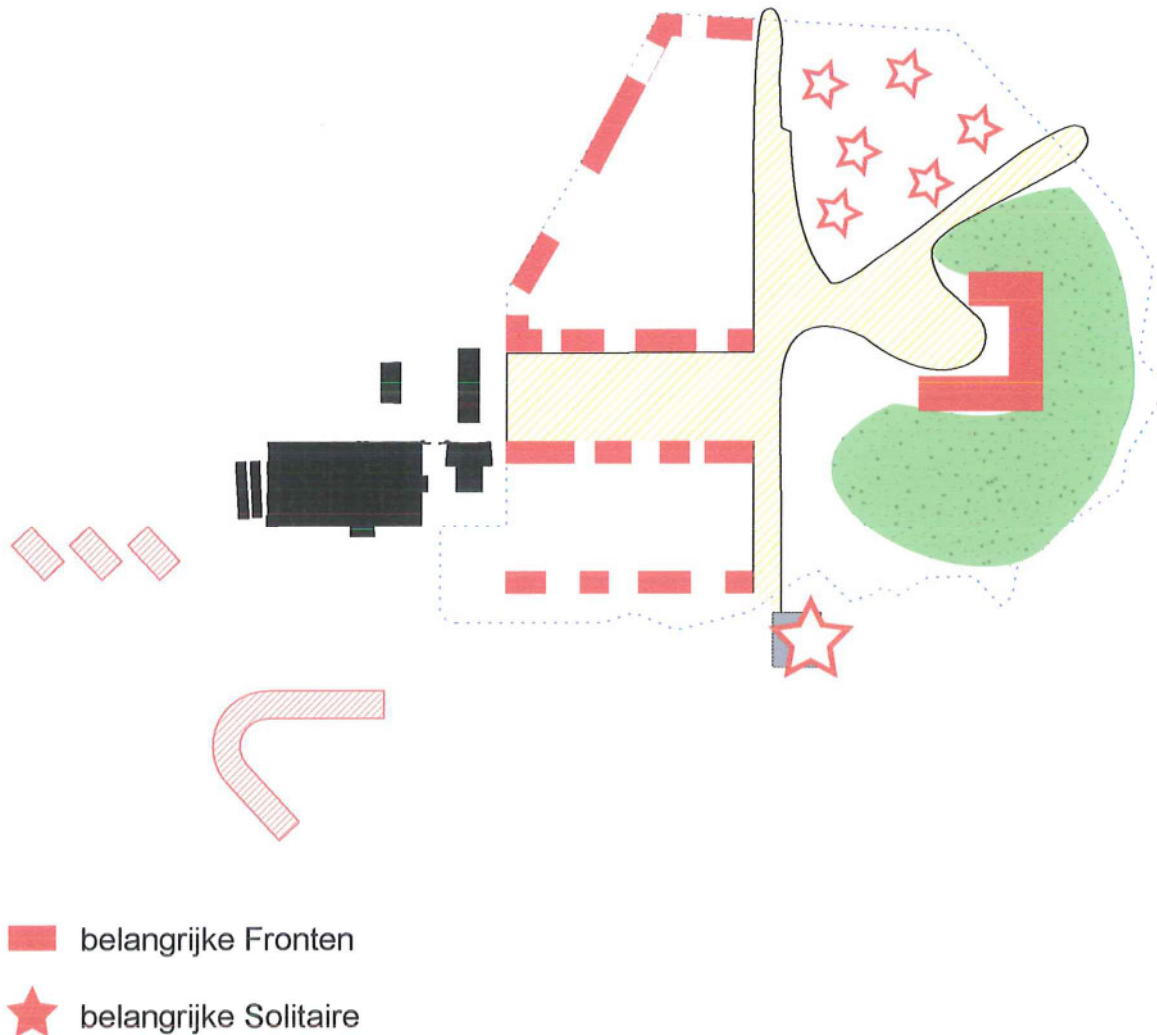
In de eerste fase van de ontwikkeling van het wetenschapspark wordt het bestaande zuidelijke tracé van de bestaande industriewegen gebruikt. De landschapscorridor in het noorden kan nog onbebouwd blijven. Een systeem van amorphe vlakken voor rijdend en stilstaand verkeer verdeelt het gebied in vier karakteristieke deelgebieden. Onregelmatig verstrooid geplante berken en eiken benadrukken voorts het informele karakter van deze ruimte en verbinden zo het wetenschapspark met de sfeer van het bestaande industriële landschap.

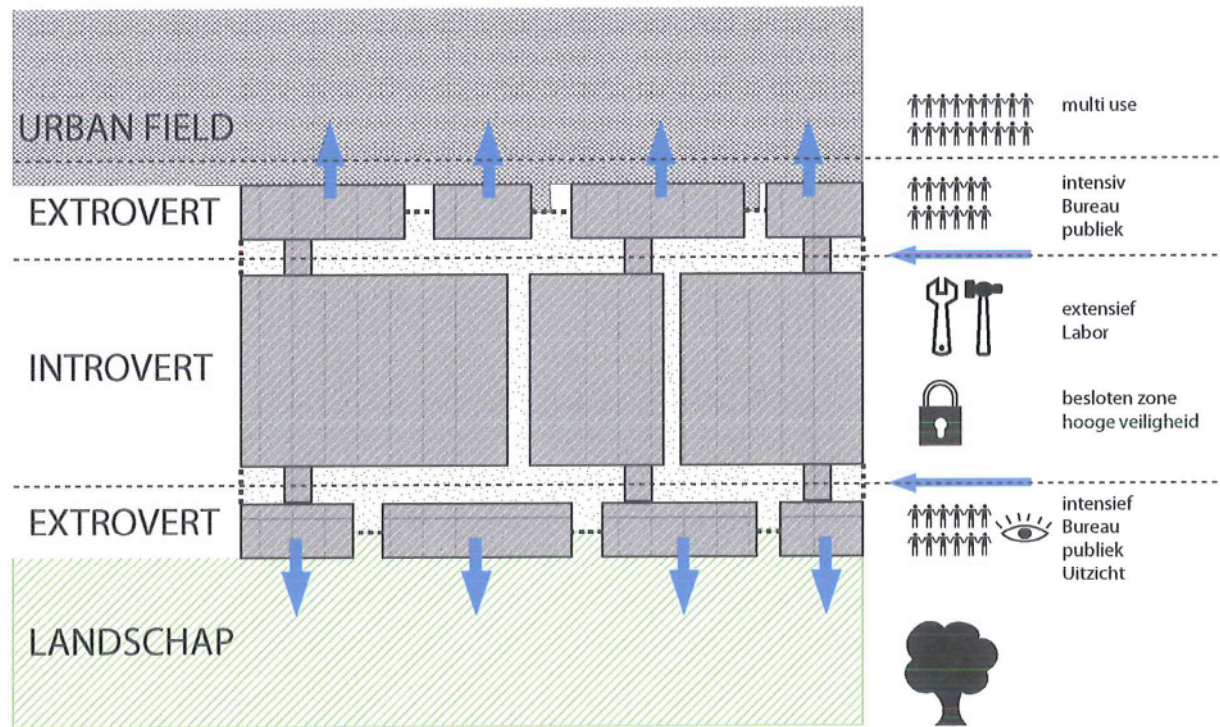


DE KWADRANTEN EN HUN BEBOUWINGSTYPOLOGIEN

In het plangebied zoeken wij voor de bebouwing naar een balans tussen bijzondere architectuur en 'casual'- architectuur. Op de belangrijke plaatsen moeten gebouwen met aansprekende architectuur gerealiseerd worden.

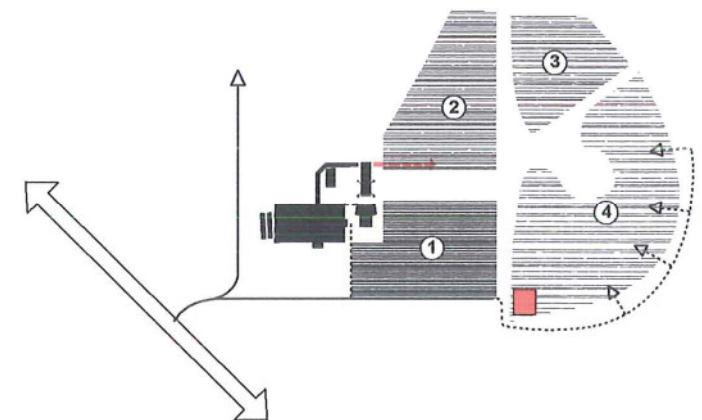
Een tweede factor is de beschikbaarheid van universele structuren ('werk-hangars') die op een compacte, hoogwaardige manier flexibele kantoor- en productieruimte mogelijk maakt.

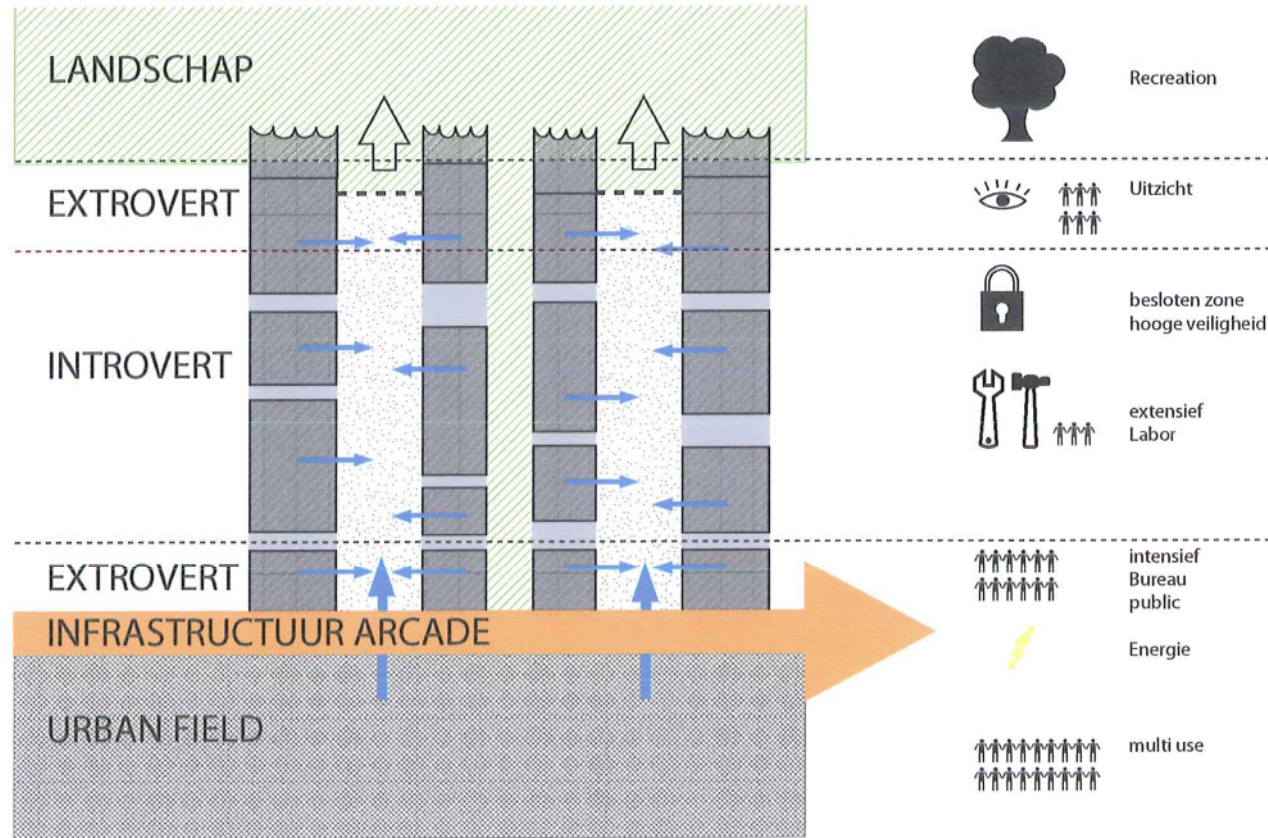




1. WERK-HANGARS

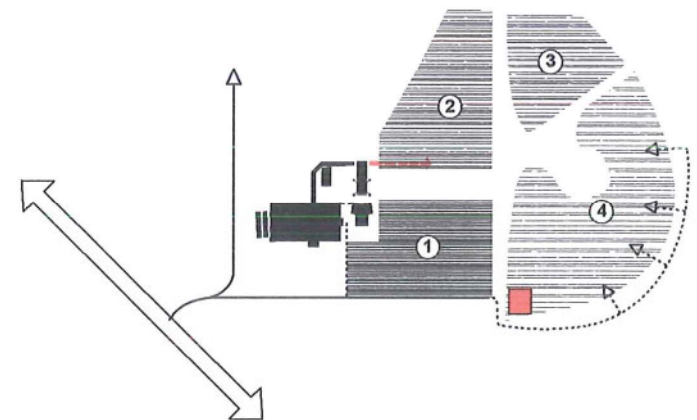
Het eerste adres voor spin-off bedrijven in compacte vorm. Zuinige, repetitieve constructie. Een sterk 'totaal-adres' met individualisatie door secundaire, uitwisselbare add-ons. Kernzone met sterke productiemogelijkheden. Bureauwerkplaatsen gericht naar het landschap.



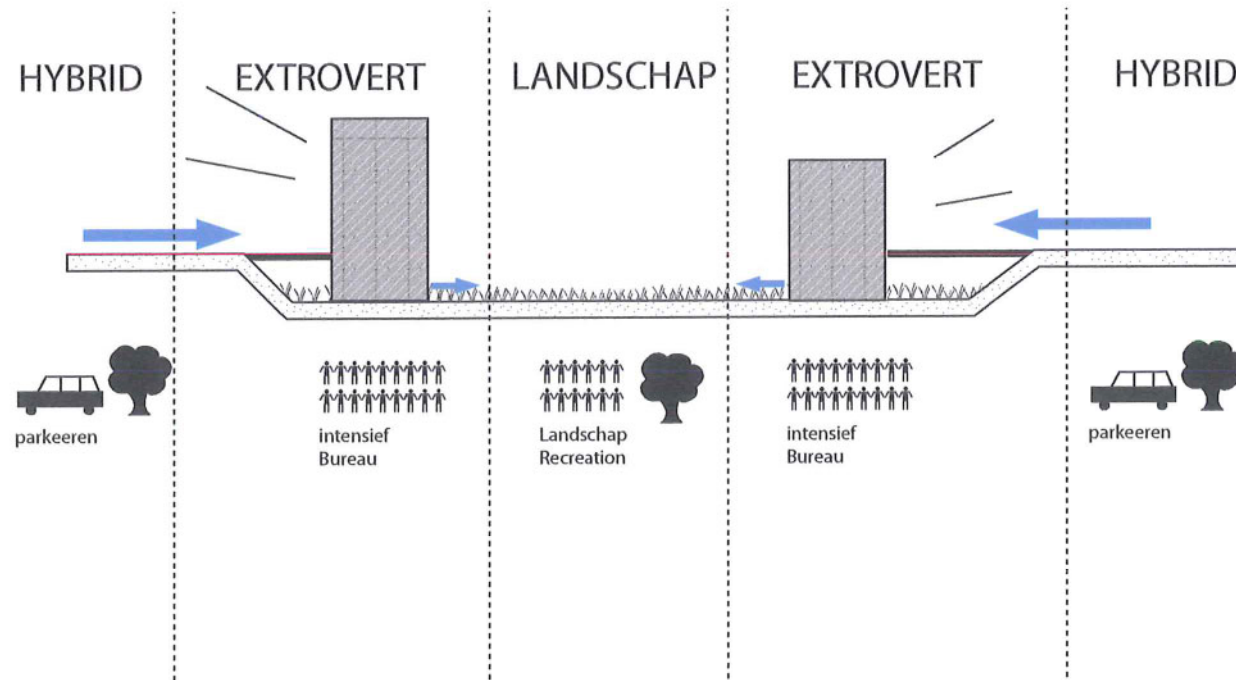


2. WERK-STROKEN

Noord-Zuid gerichte werkstroken die door de Energie-Arcade een stedelijk beeld creëren en het bestaande historische bouwvolume versterken

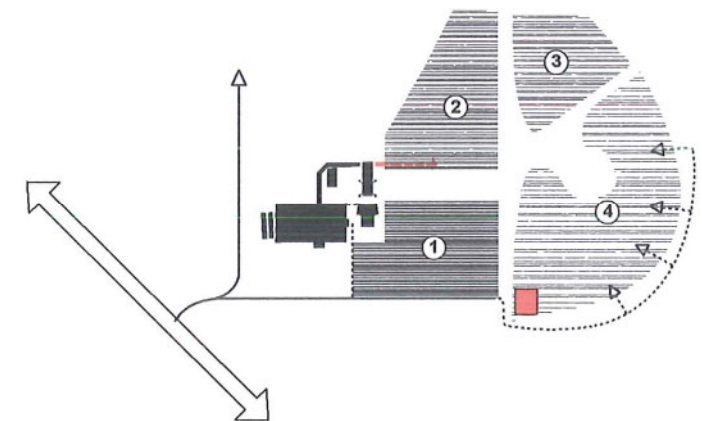


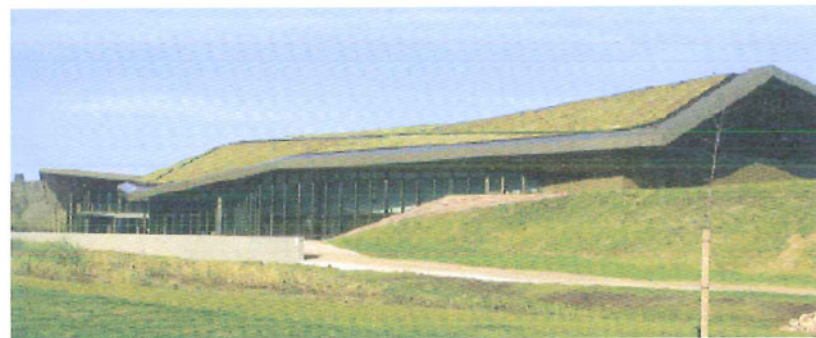
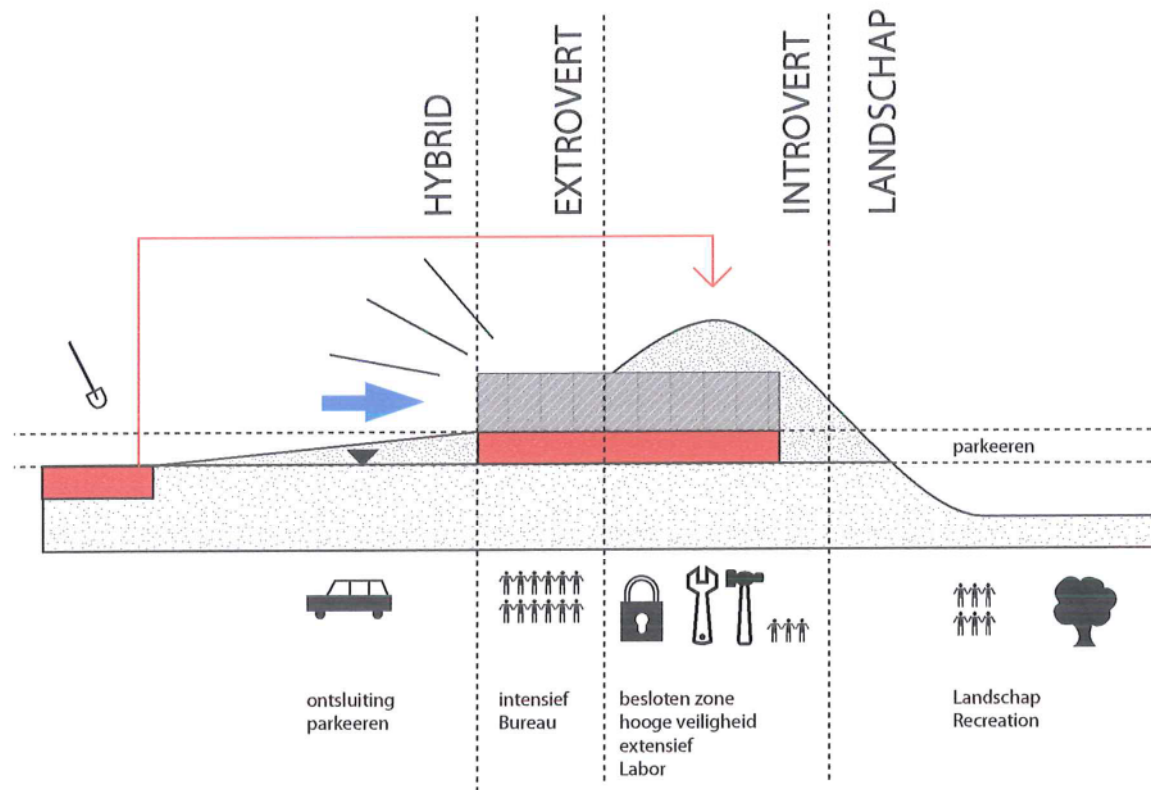
5 _ TYPOLOGIE



3. SUNKEN SOLITAIRS

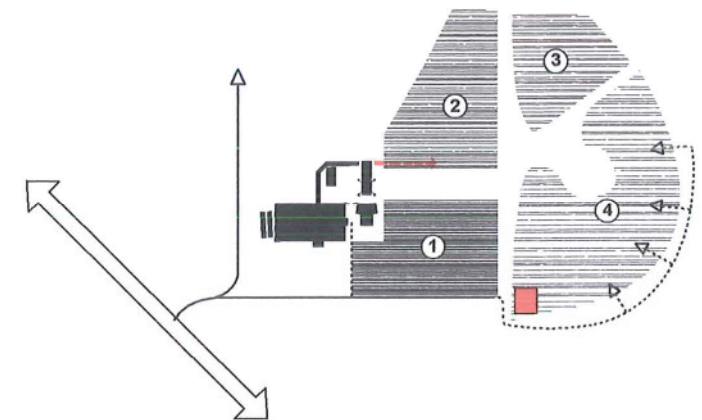
Het topografische kenmerk van dit kwadrant is de diepe ligging, als een verzonken bekken of een drooggevalen meer. Hier is plaats voor gebouwen met aansprekende architectuur, die via bruggen ontsloten worden. De onderste verdiepingen profiteren van de intieme ligging. Het parkeren wordt op de aanpalende vlakke van de ontsluitingshybride opgelost.

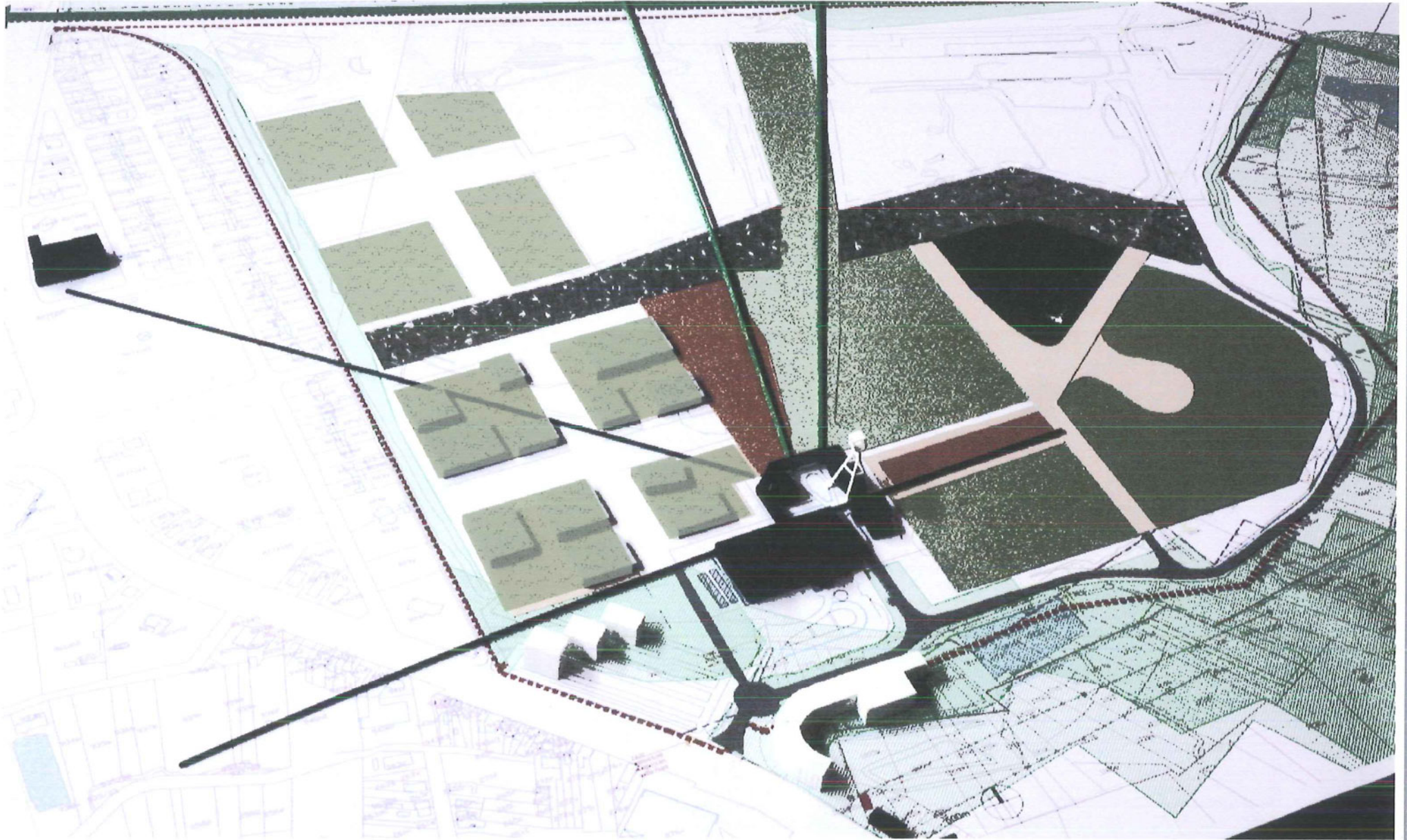


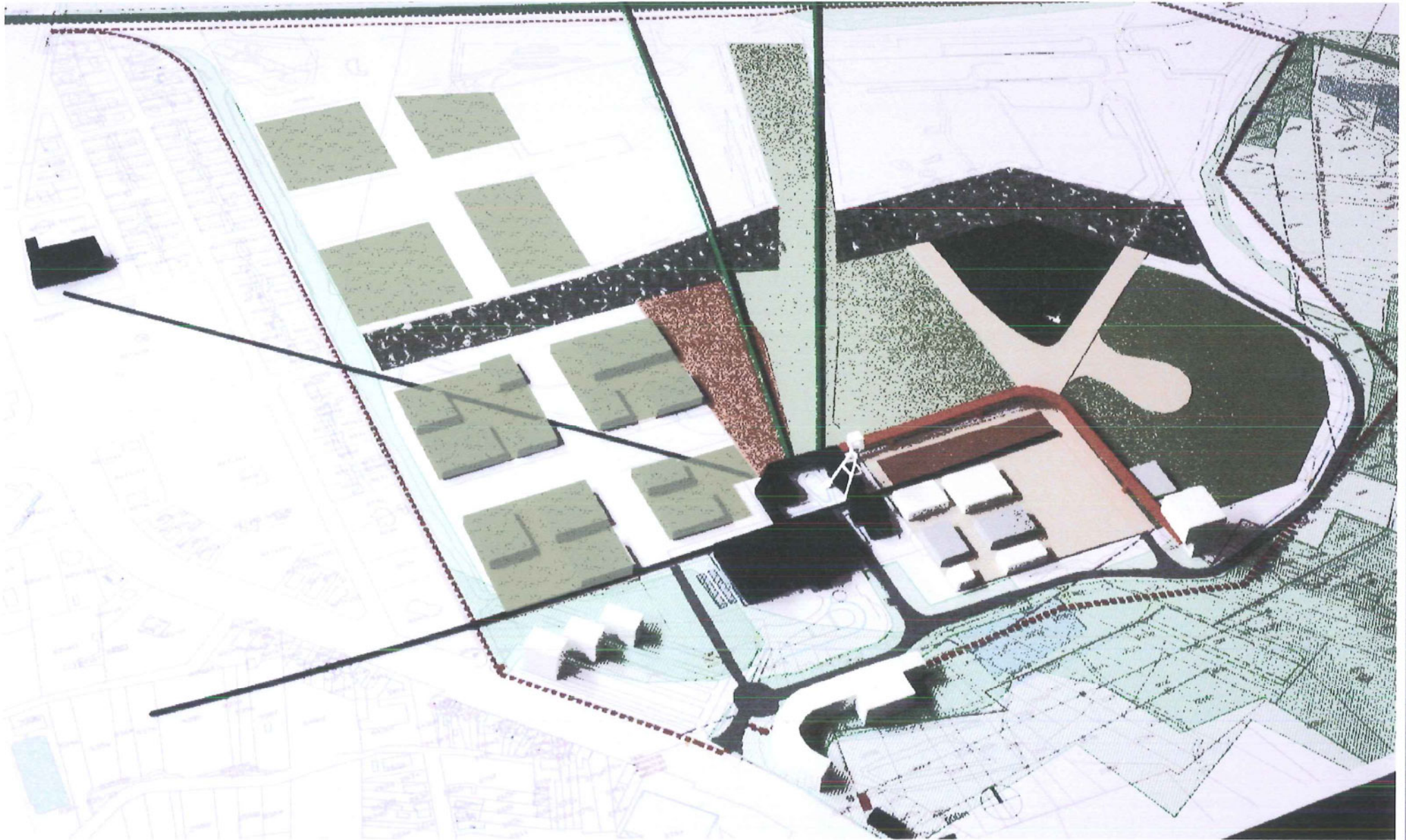


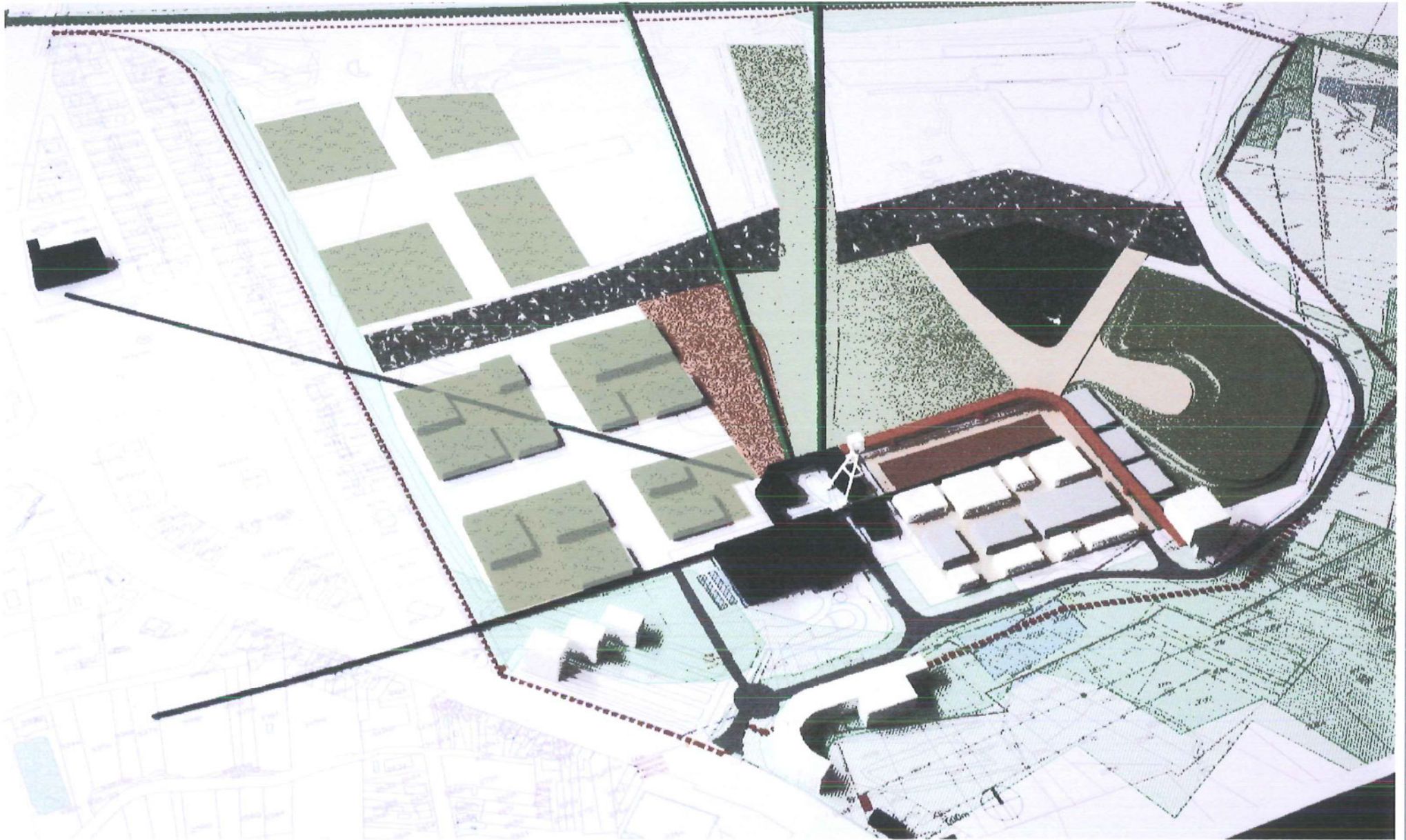
4. GROENE DUIN

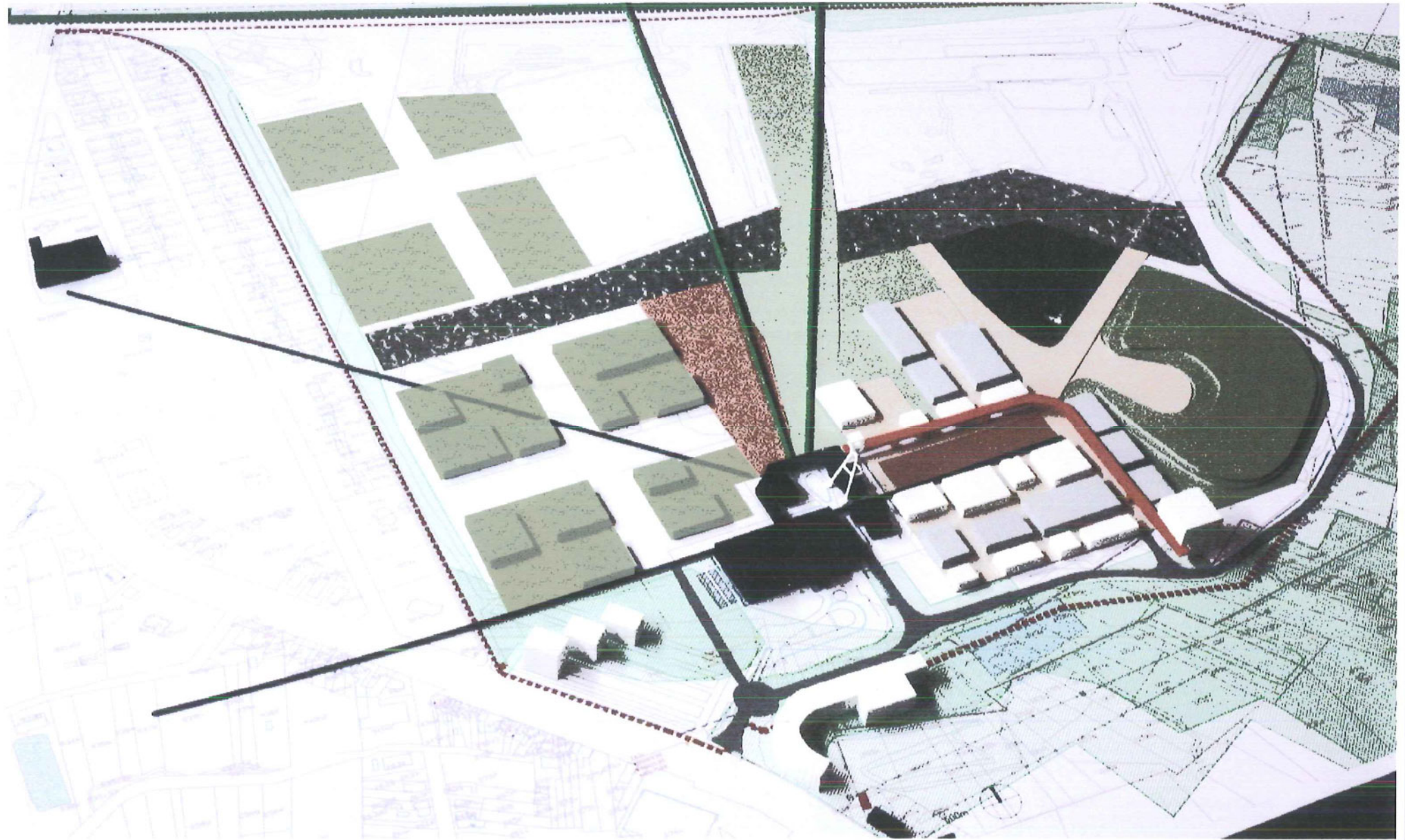
Vanwege de aanwezige mijnsteen wordt een kunstmatige duin aangelegd. Dit maakt het mogelijk om op het bestaande maaiveld een parkeerlaag aan te leggen, wat verplaatsing van mijnsteen op grote schaal voorkomt. Ook kunnen voorzieningen voor de opslag van aardwarmte worden aangebracht. Tegelijkertijd kan elders op het terrein ontgraven mijnsteen in de kunstmatige duin verwerkt worden. De gebouwen worden op de te realiseren parkeersokkel geplaatst en worden via een zijtak van de ontsluitingshybride voor het bezoekend verkeer ontsloten. Het bestemmingsverkeer van de werknemers wordt over het tracé van de bestaande industriewegen gevoerd.

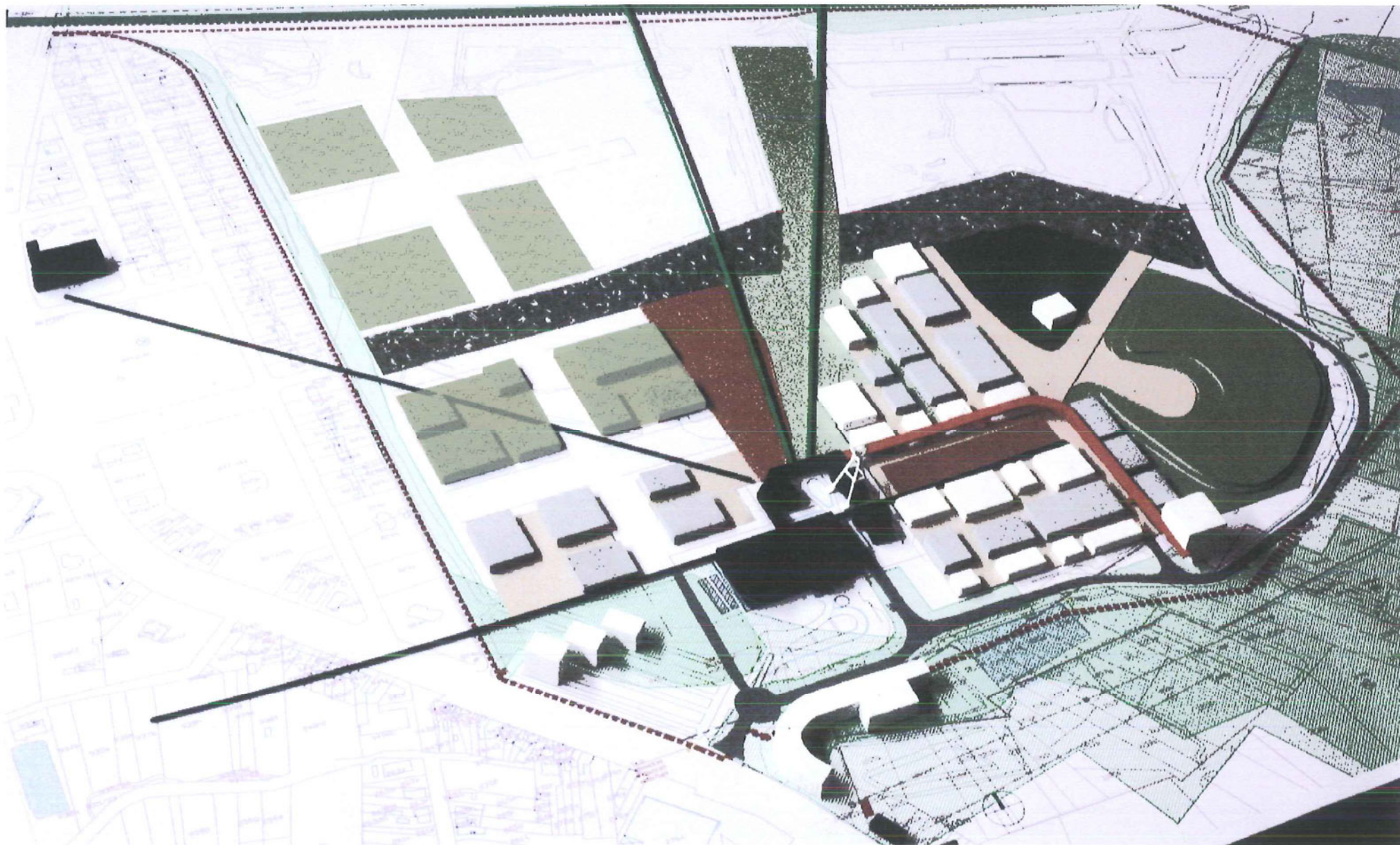


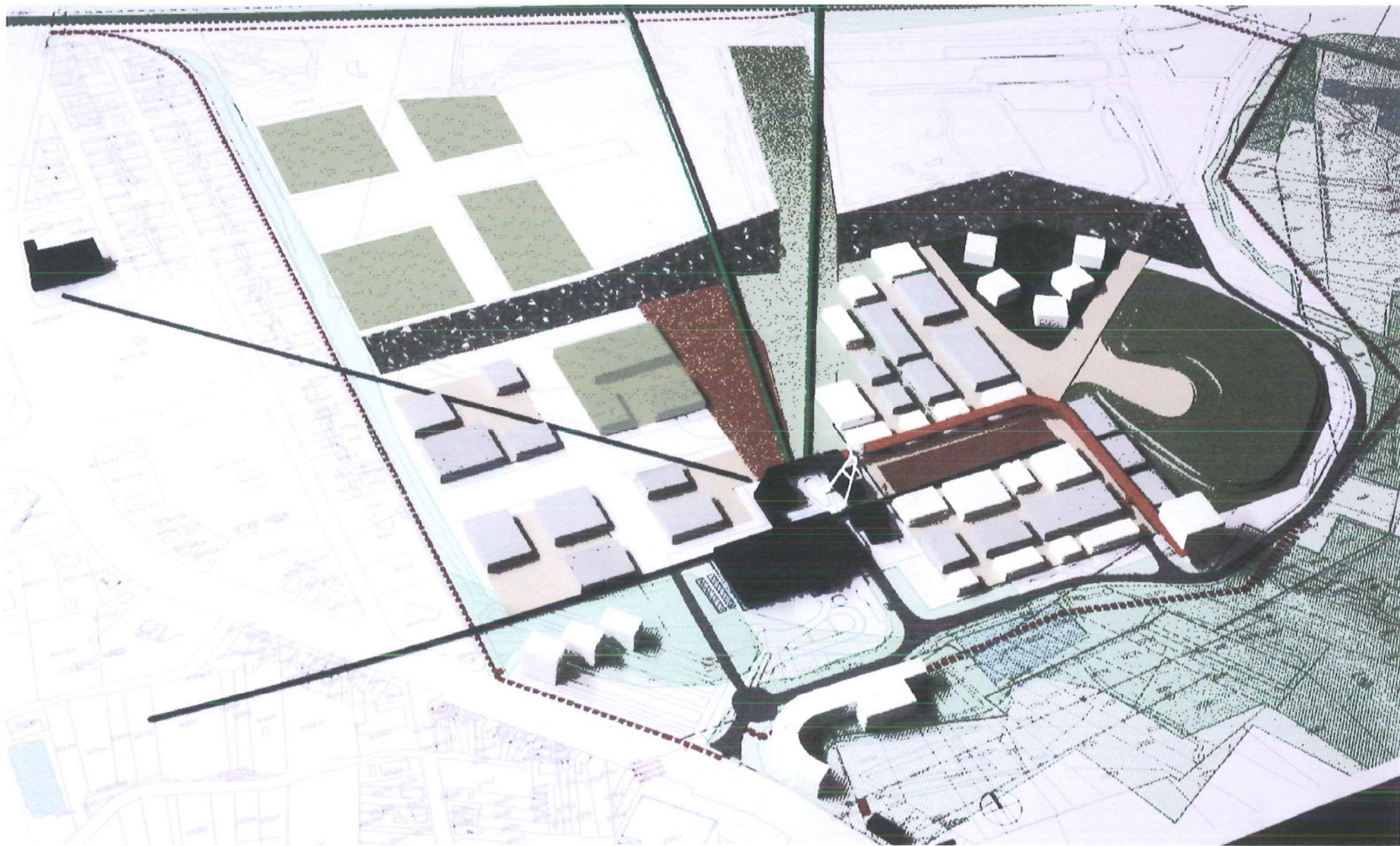


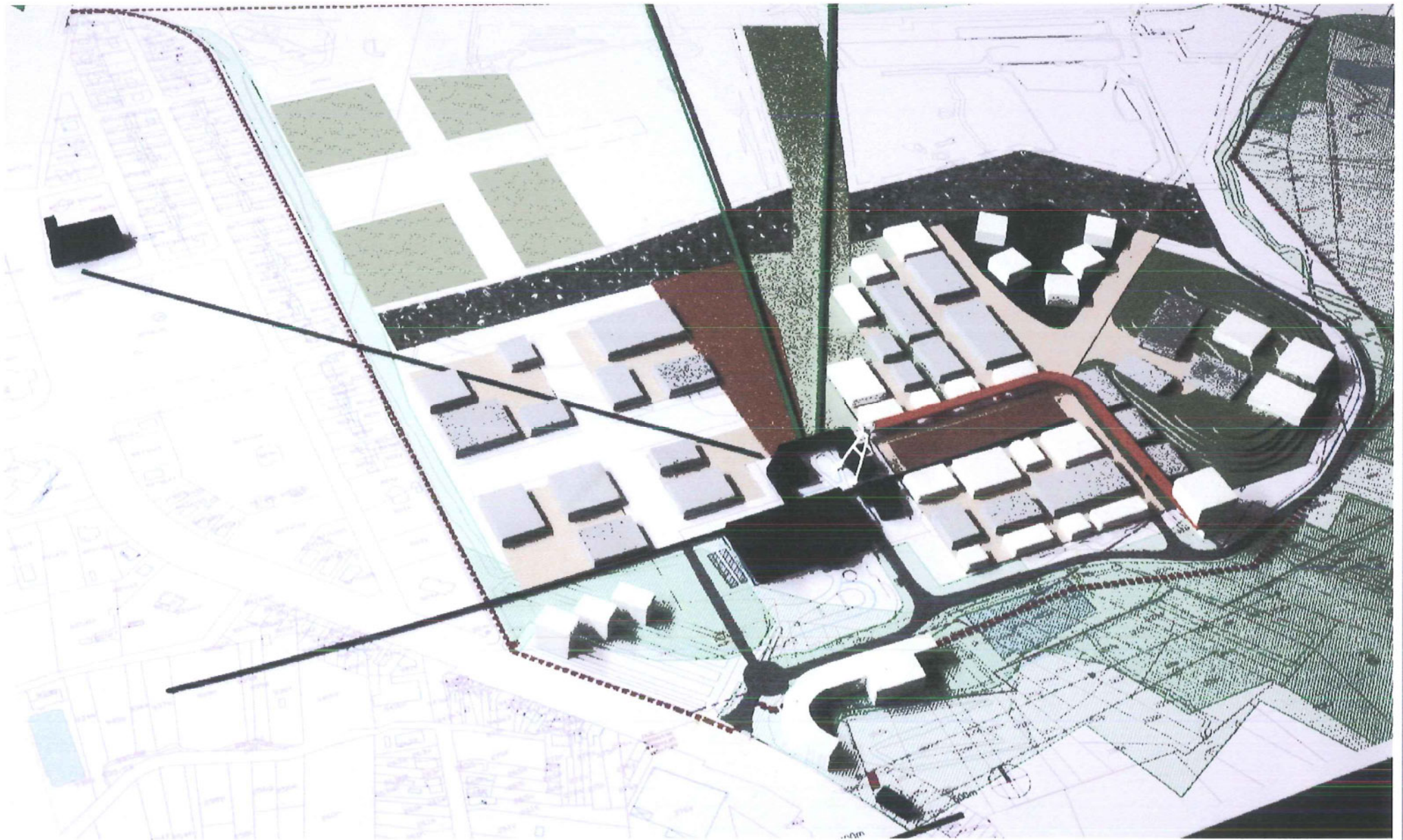


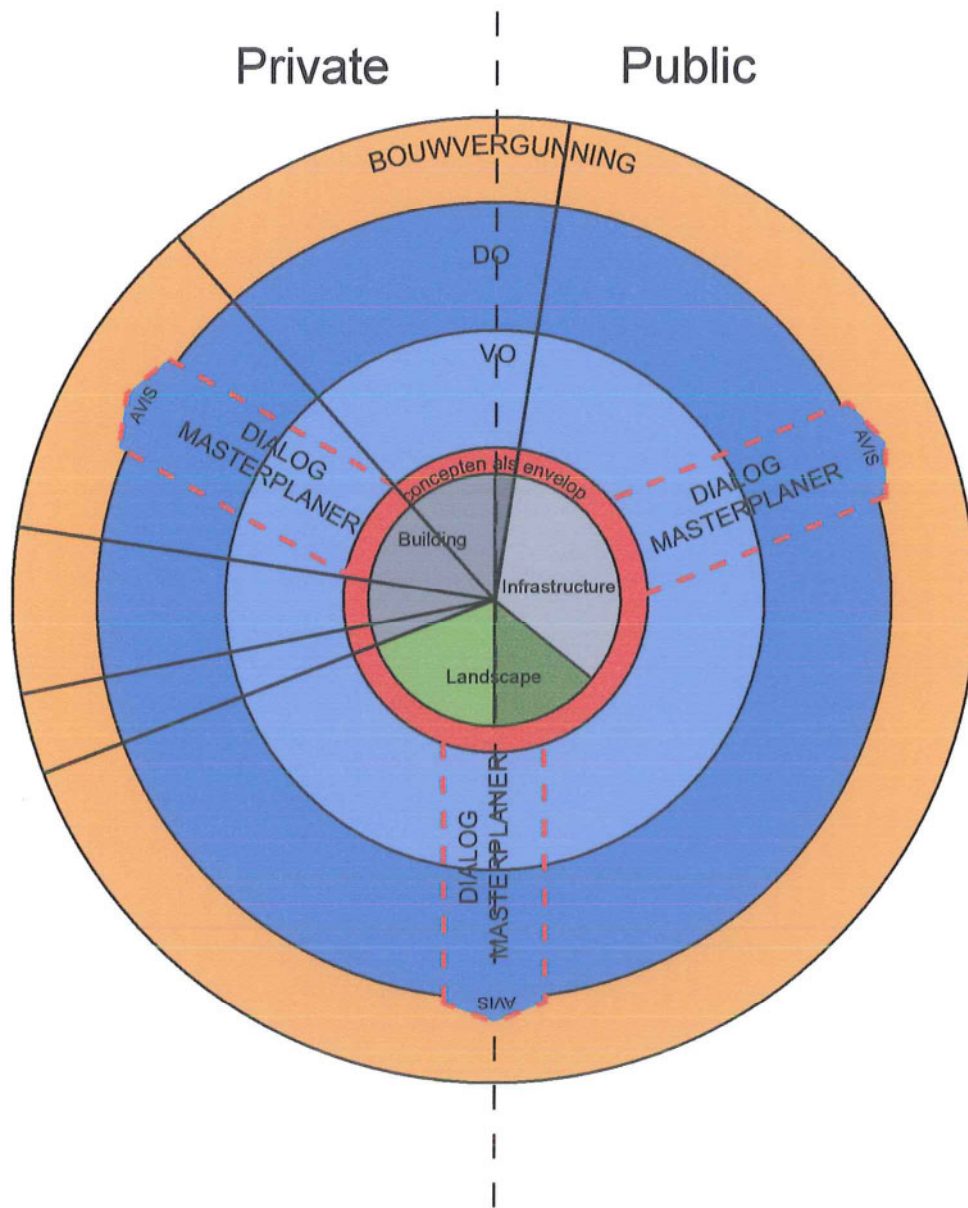












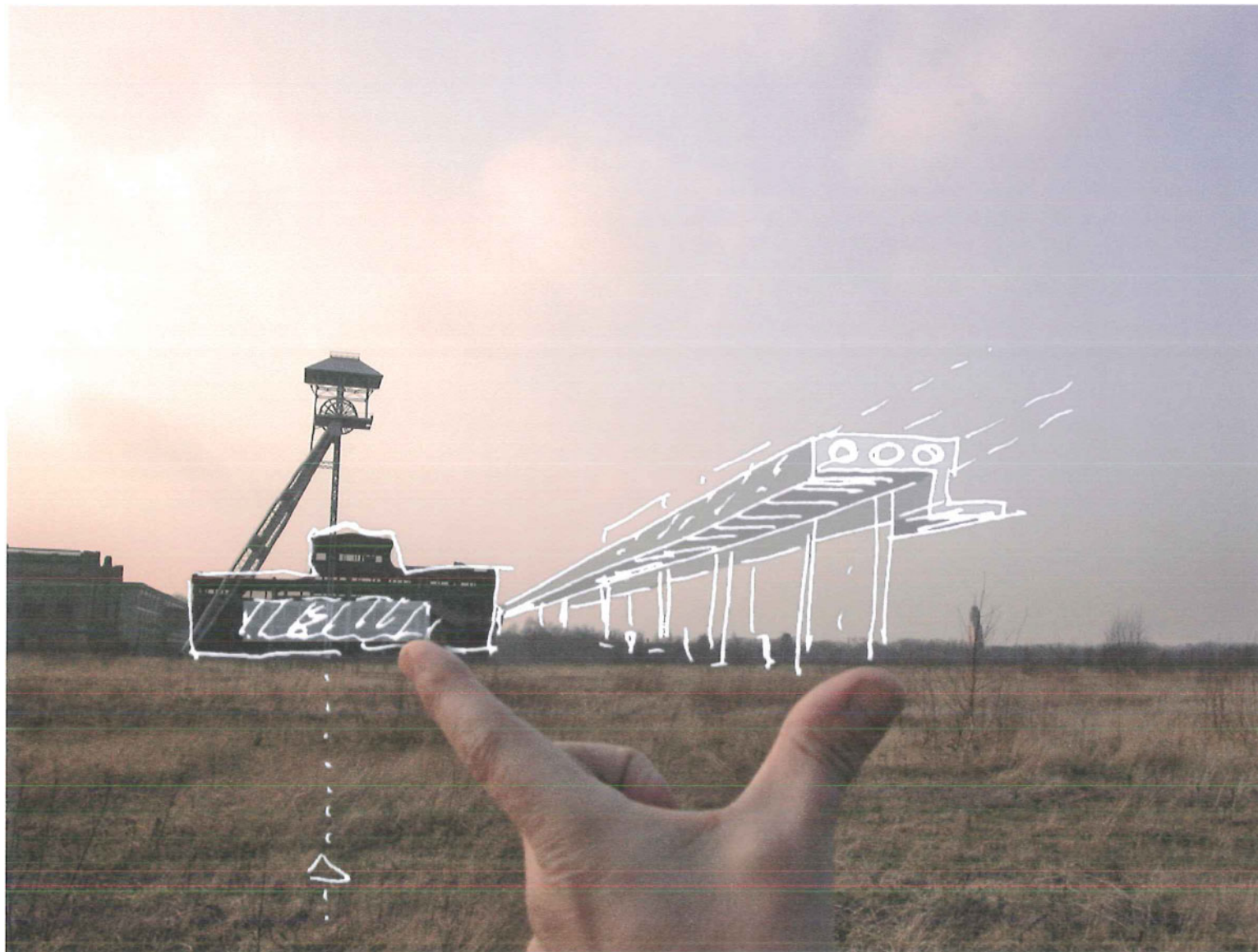
8 _ RESUMÉE

INTERIEUR EN EXTERIEUR

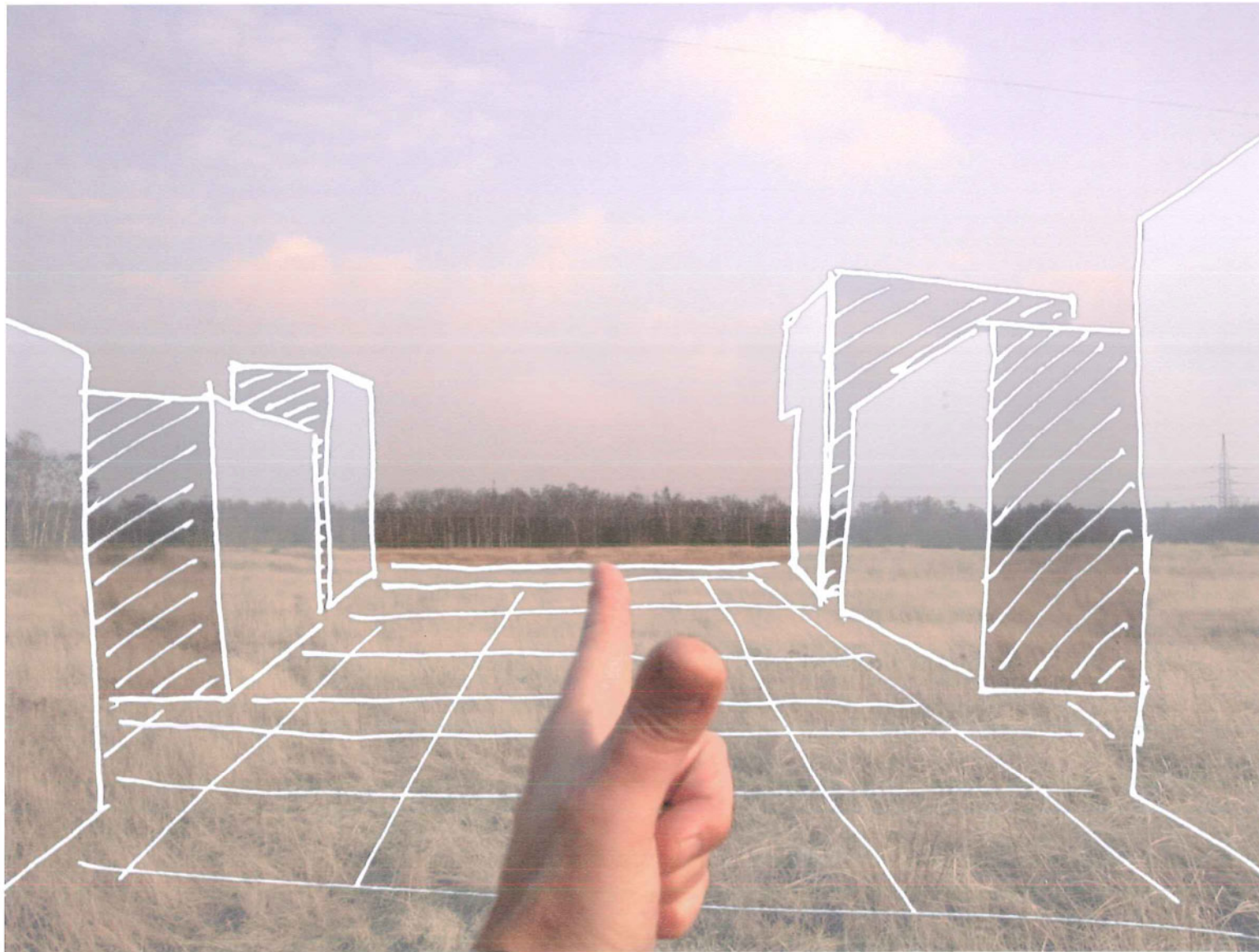


8 _ RESUMÉE

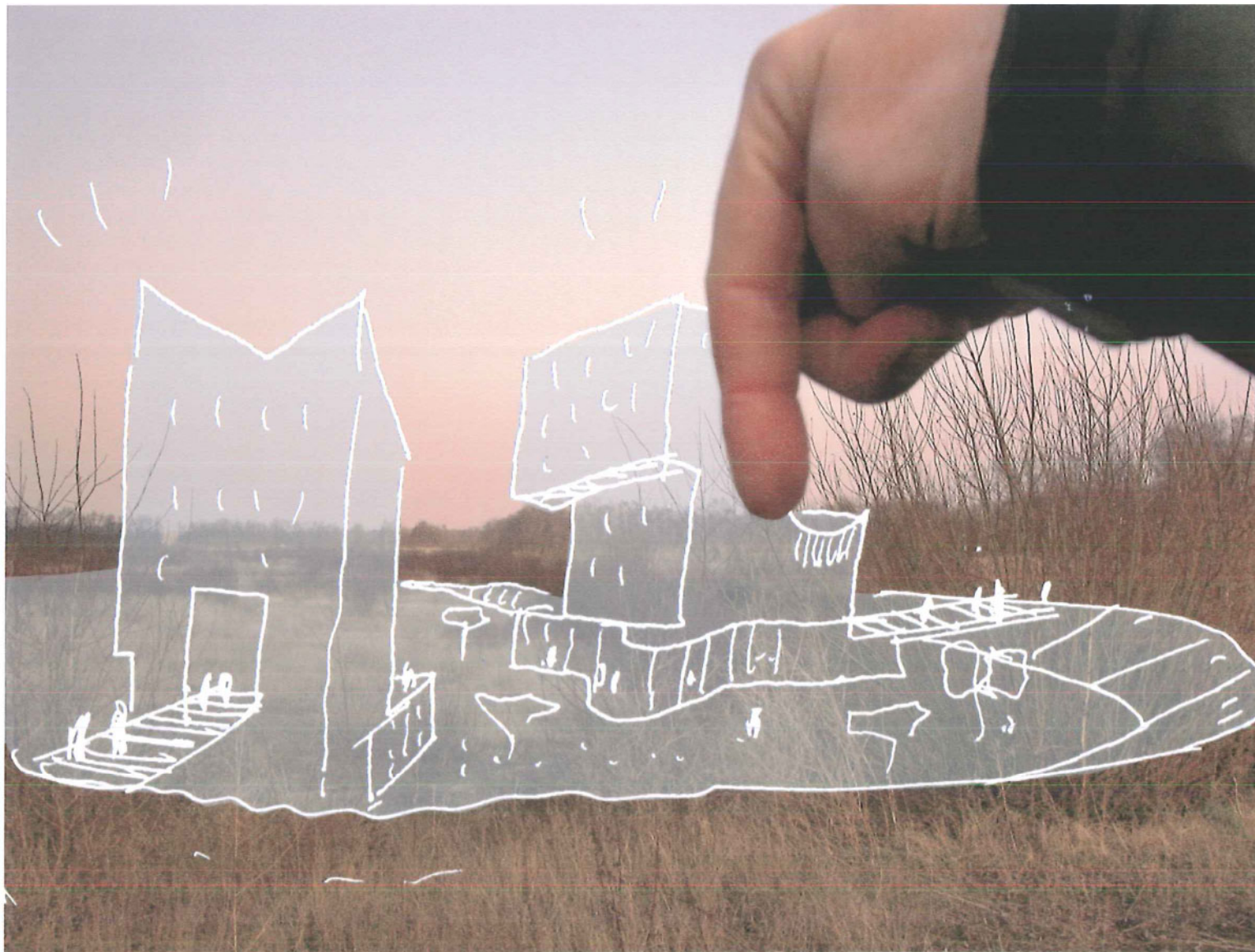
EEN NIEUW SYSTEM VOOR ENERGIE



RELATIE WERKHOVEN EN LANDSCHAP

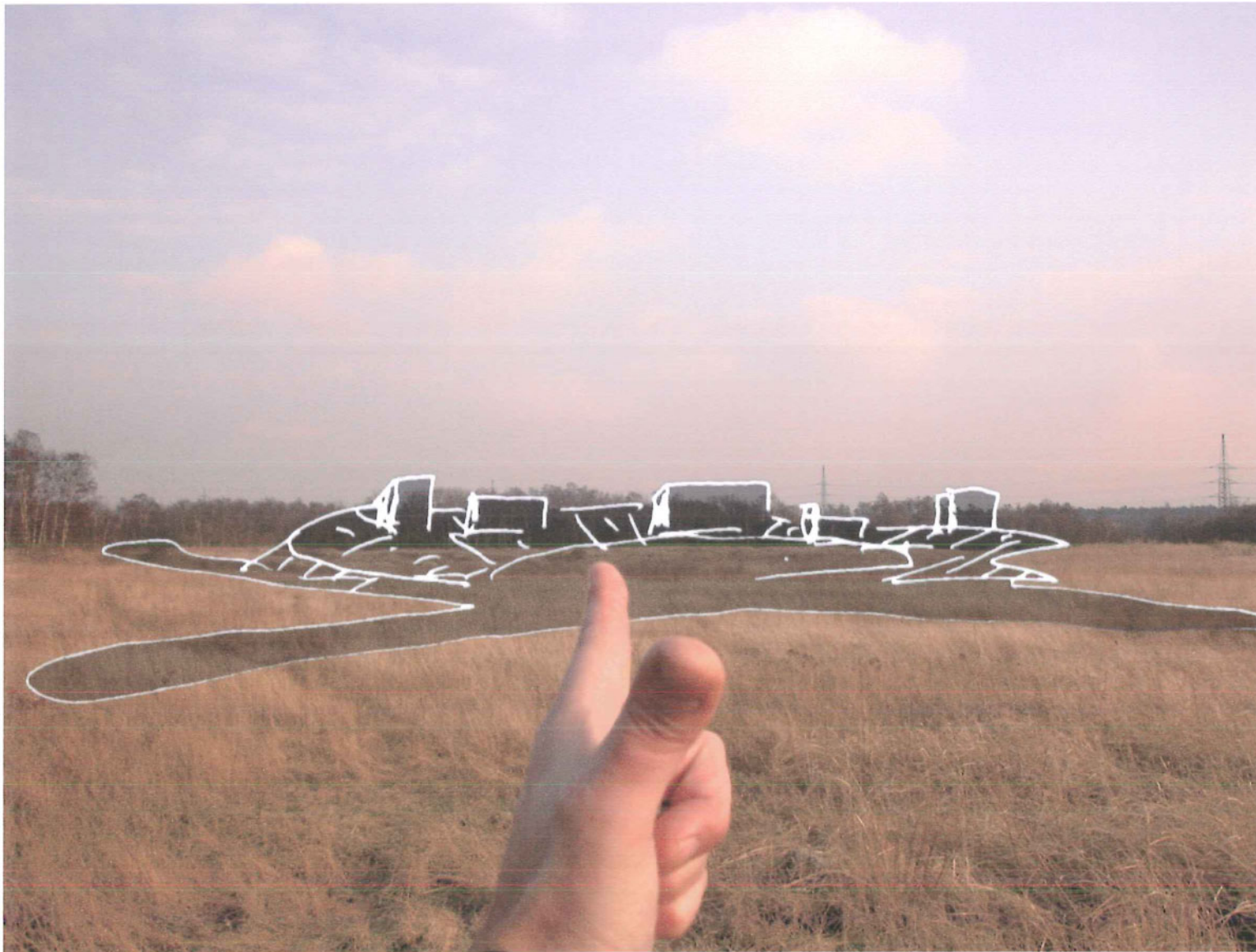


SUNKEN SOLITAIRES, GEBRUIK VAN TOPOGRAPHISCHE KENMERKEN



8 _ RESUMÉE

NIEUWE TOPOGRAPHISCHE ELEMENTEN



EEN VISIE VOOR WATERSCHEI