



dmvA architecten RVT ocmw-nevele 'dorp van sferen'

Overzicht

1. Stedenbouwkundige analyse
2. Gebouw-leefanalyse
3. Prikkel
4. Conceptvorming
5. Plannen
6. Ecologische en duurzame denkpistes
7. Kunstintegratie

Stedenbouwkundige analyse

Site gedraagt zich als enclave aan de rand van Nevele

Geen verankering-confrontatie of net wel, met omliggende gebieden

Gebrek aan symbiose tussen dorpskern, landelijk wonen en socio-cultureel leven

Gebied impliceert rondgang, geen doorstroom of belevingswaarde voor zowel bewoners als bezoekers of passanten

Antwoord :

Verschalen en openen van de site

Zorgen dat site stedelijke katalysator wordt

Ontwikkelen van stedelijke leefader doorheen of langsheen site

Duidelijke afleesbaarheid van de site

Landelijke identiteitsfeer injecteren

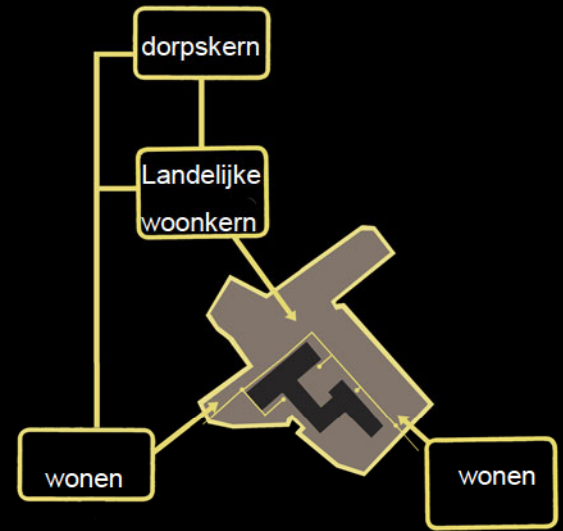
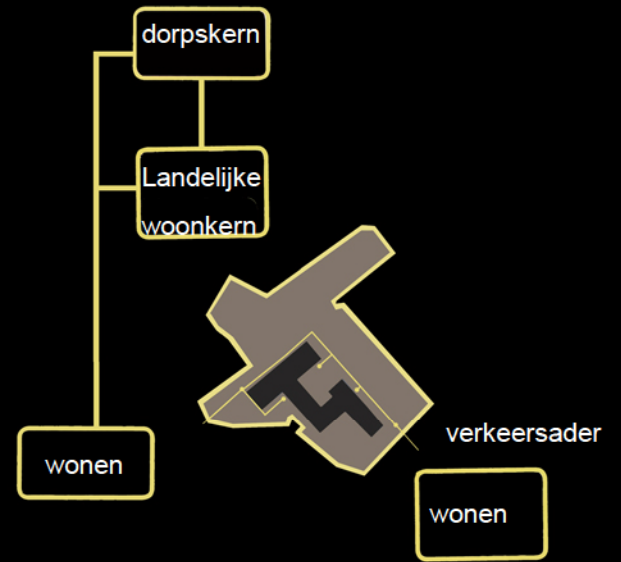
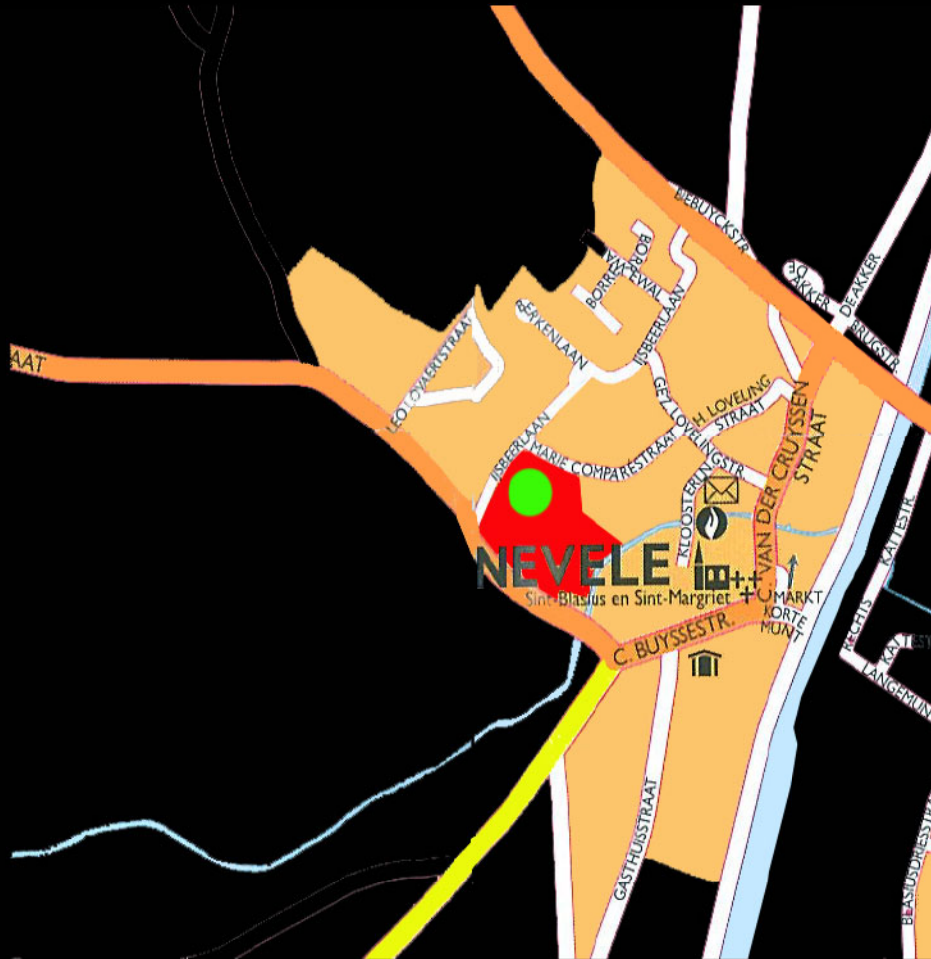
Socio-cultureel bestaan verweven

Beschut zelfstandig kunnen wonen binnen RVT vergelijkbaar met landelijk wonen

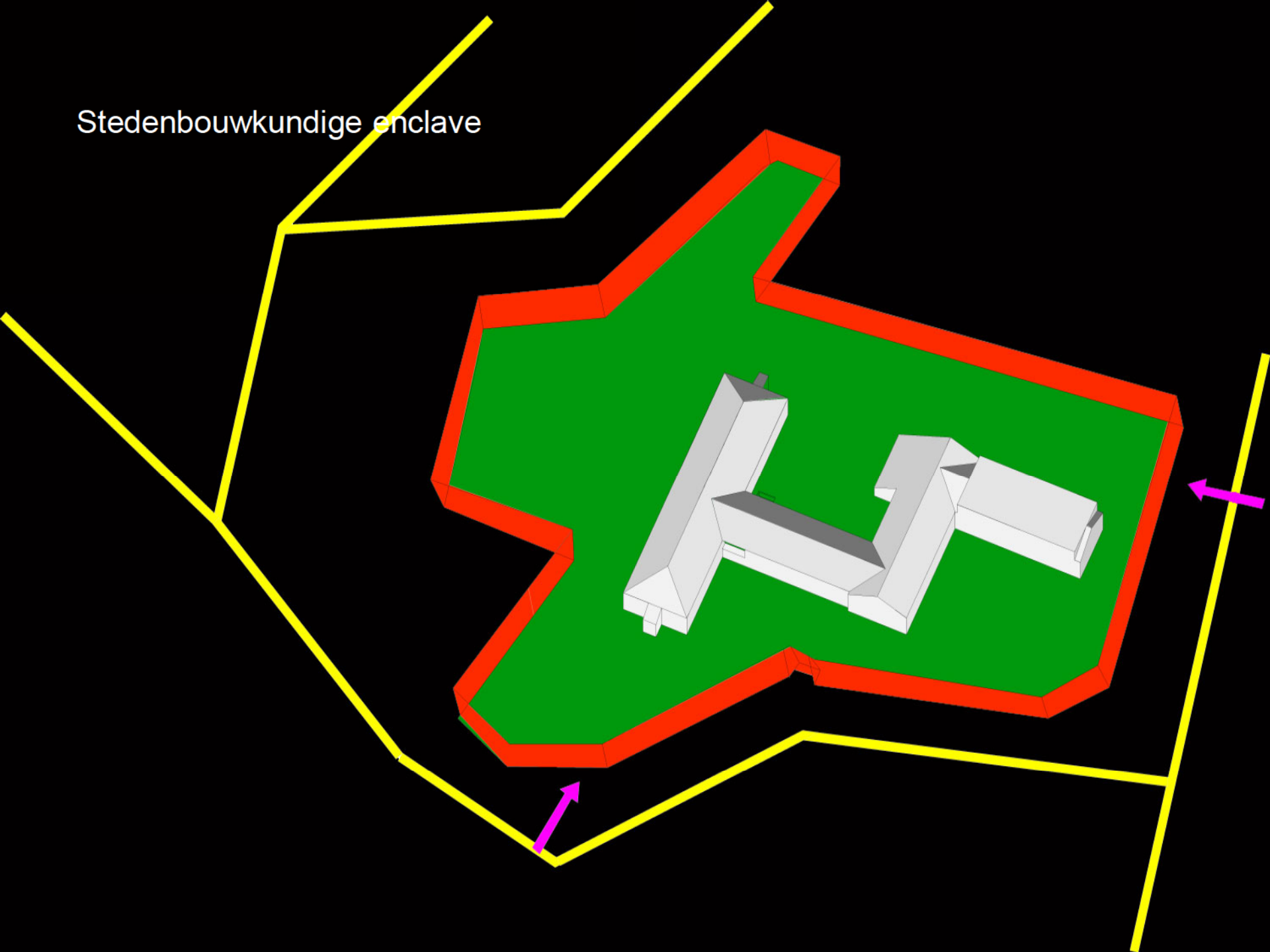
Verzorgd wonen in een levende omgeving (cfr. dorp)

Verweven en integreren van verschillende leefwerelden, leeftijden en woongroepen

Stedenbouwkundige situatie Nevele



Stedenbouwkundige enclave



Nieuwe stedelijke koppeling

Ontwikkelen van stedelijke levensader binnen site



Overhevelen landelijk woonkarakter binnen enclave



Gebouw en leefanalyse

Geen uiteenlopende keuze naar autonomie of zelfontplooiing, integratie, keuzevrijheden

Militaristische leef, woon en werkomgeving

Toegankelijkheid en afleesbaarheid gebouw vervagen

Wonen en leefwereld worden teruggebracht tot vitale levensbehoeften (eten, verzorging, rust), zonder atmosfeer of prikkels, verlangen ...

Lange gangen, ziekenhuissfeer

Geen privacy

Geen buitenruimte

Kamers zuidelijk gericht

Eindpunt, zonder meer

Antwoord :

Waardigheid en privacy binnen huiselijke geborgen omgeving

Gebouw herbergt en katalyseert

Zintuiglijke prikkeling van leefwereld en bestaan door sfeerimplantaten (patio's, tuinen, ...)

Zorgen voor leefprikkelers

Ontwikkeling van leefaders doorheen het gebouw

Mentale vitaliteit en levensgenot tijdens een hulpbehoevende fase

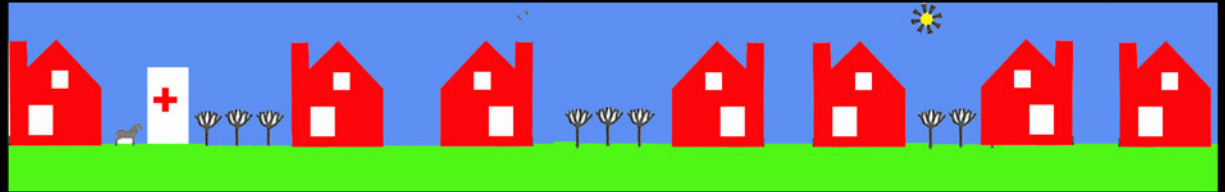
Woon en leefpositie kunnen worden bepaald binnen RVT

Op stimulerende en positieve wijze leefwerelden, leeftijden en belevingen koppelen

Huiselijke sfeer

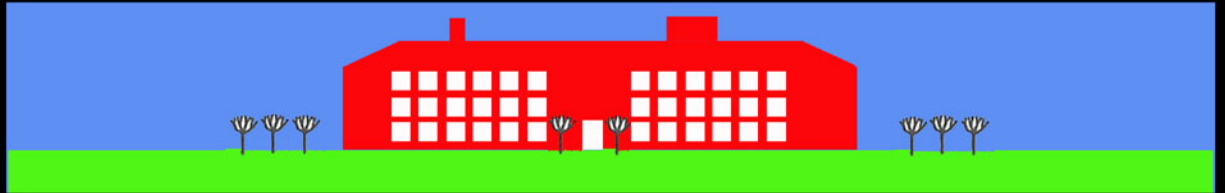
Kleinschaligheid

droom



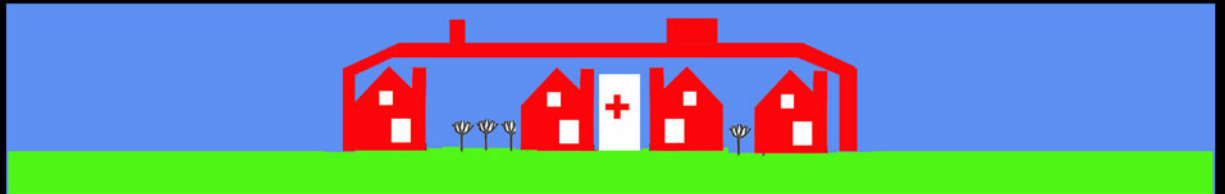
+

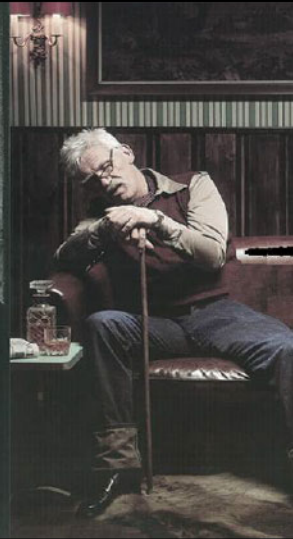
realiteit



=

opgave





Prikkelen tot leven, dromen, ontmoeten, ontdekken, ervaren ...



Hoe :zintuiglijke prikkelingen binnen bestaan via sfeerimplantaten



Conceptvorming

Verschalen en openen van de site

Zorgen dat site stedelijke katalysator wordt

Ontwikkelen van stedelijke leefader doorheen of langsheen site

Duidelijke afleesbaarheid van de site

Landelijke identiteitsfeer injecteren

Socio-cultureel bestaan verweven

Beschut zelfstandig kunnen wonen binnen RVT vergelijkbaar met landelijk wonen

Verzorgd wonen in een levende omgeving (cfr. dorp)

Verweven en integreren van verschillende leefwerelden, leeftijden en woongroepen

Gebied heroriënteren door sfeerimplantaten(patio's) volgens oost-west as

Door fragmentatie duidelijke afleesbaarheid, herkenbaarheid van het gebouw verwerven,
met betrekking tot leefgroepen - kleinschaligheid - individualisering

Ontwikkelen sfeerkamers waartussen en waarrond leefgroepen ontstaan

Hierdoor koppeling leefgroepen en entiteiten

= Compactheid bieden van een dorp met vooropgestelde gelaagdheid en fragmentatie

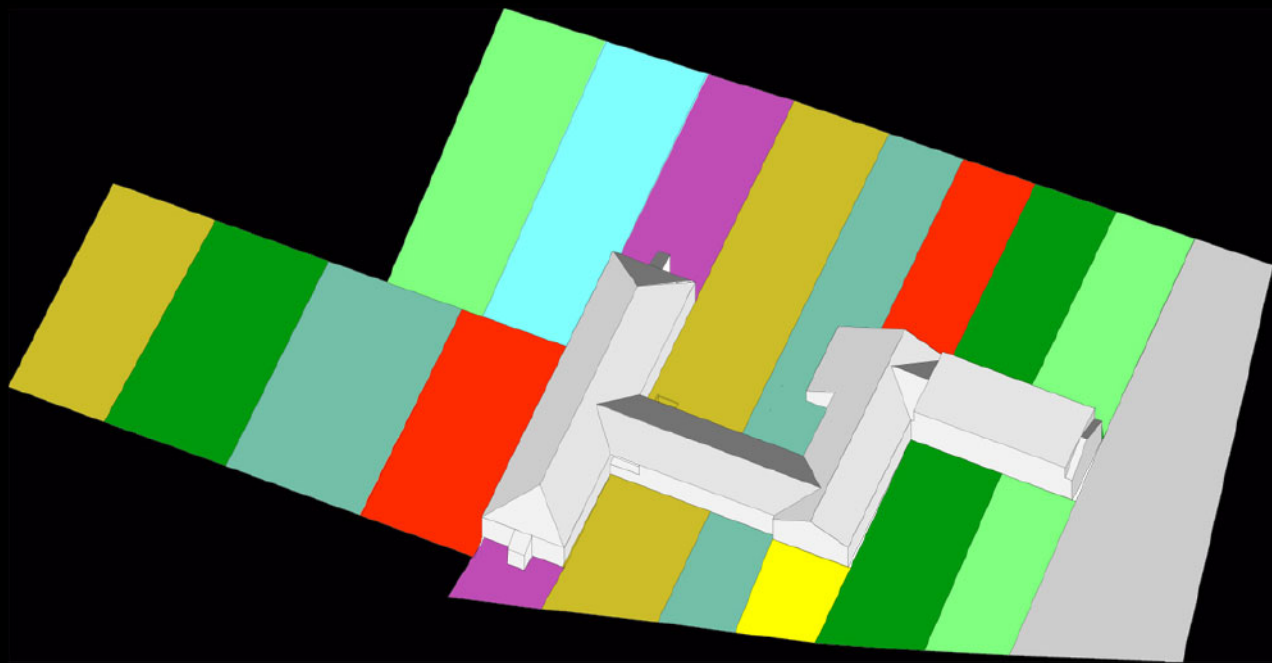
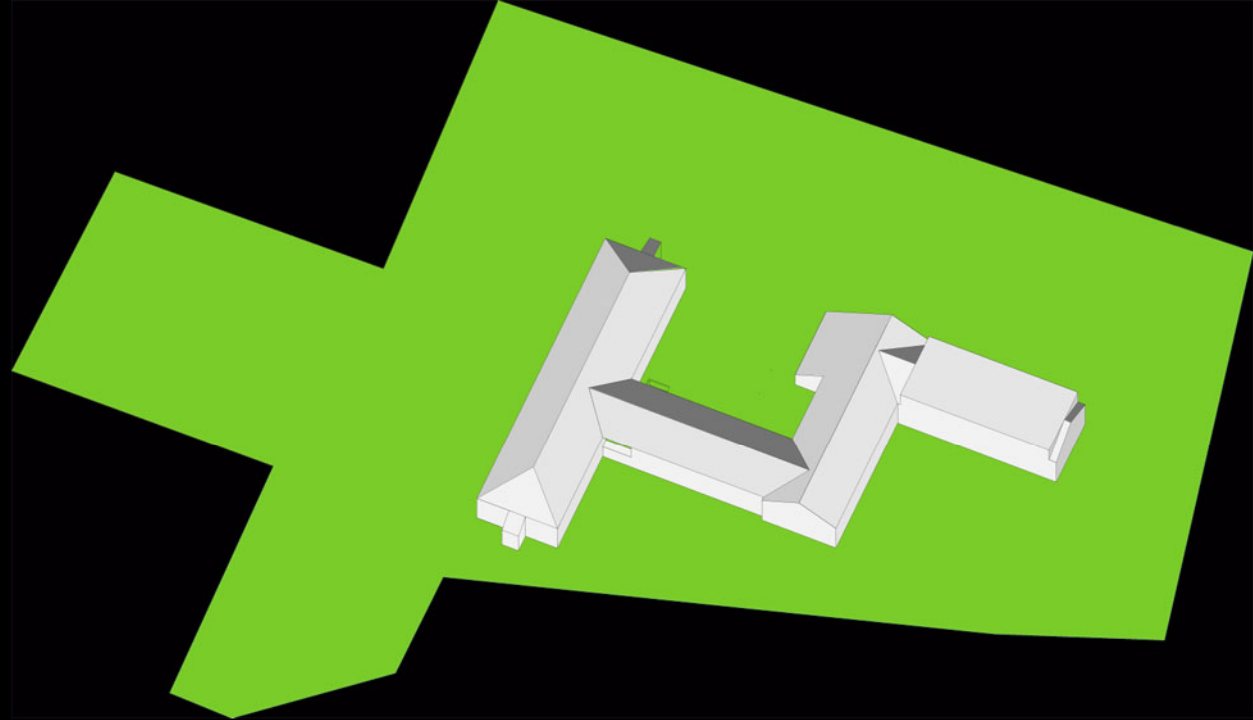
Gedifferentieerd wonen

Ontwikkelen van levensaders doorheen gebouw :

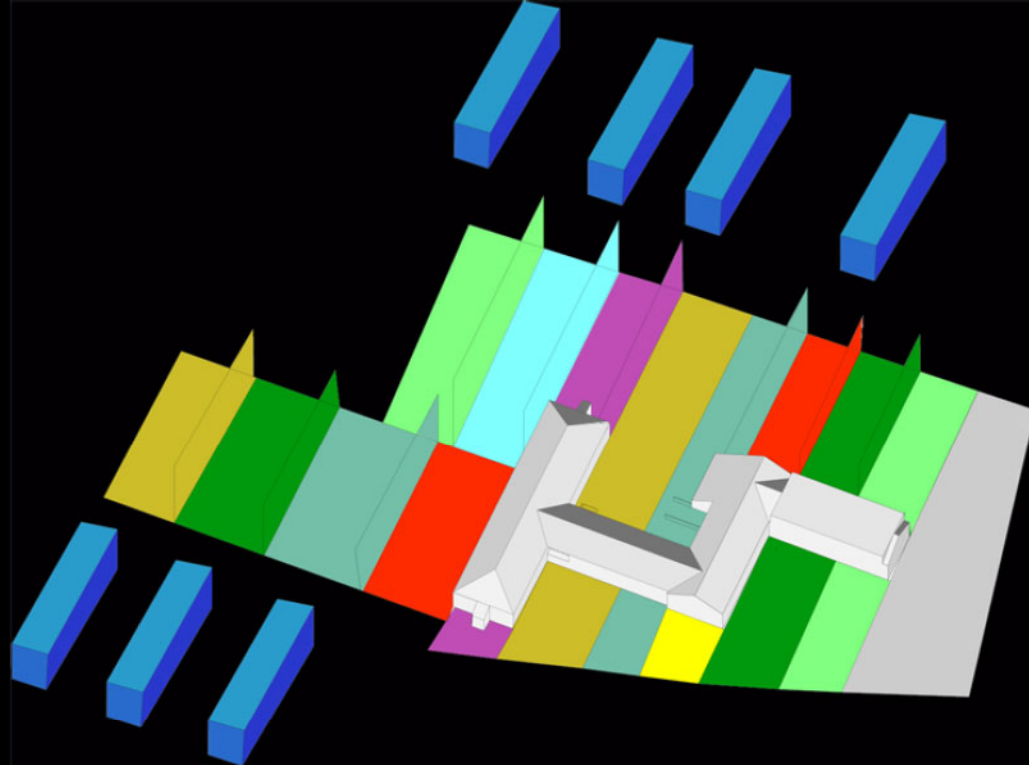
verweven en scheiden van primaire bewoners en secundaire betreders

'Dorp van sferen'

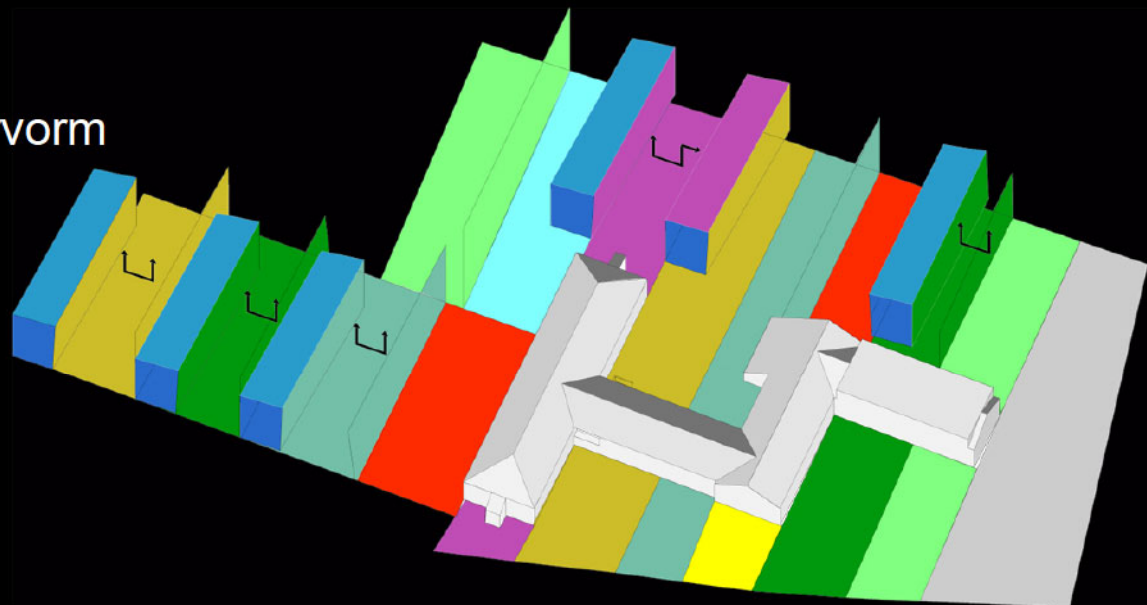
Ontwikkeling sferbanen



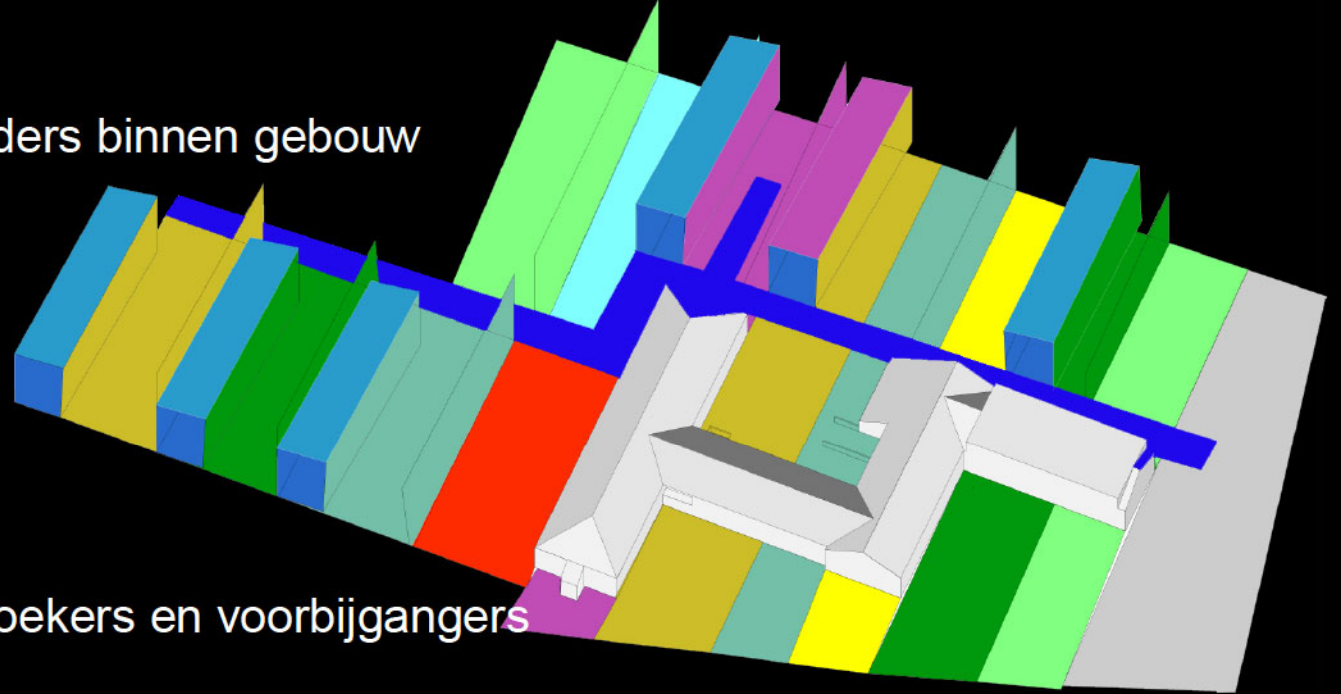
Sfeer versus cluster-oriëntatie



Doortrekken sferen op clustervorm

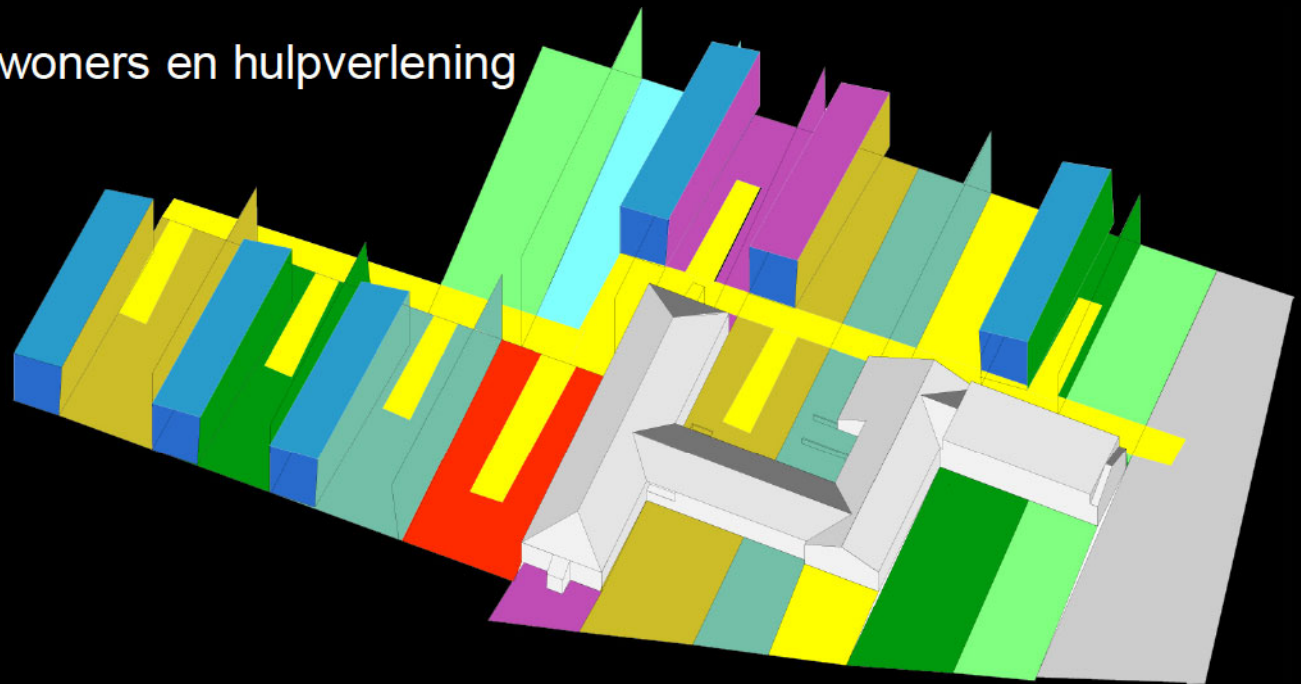


Ontstaan levensaders binnen gebouw

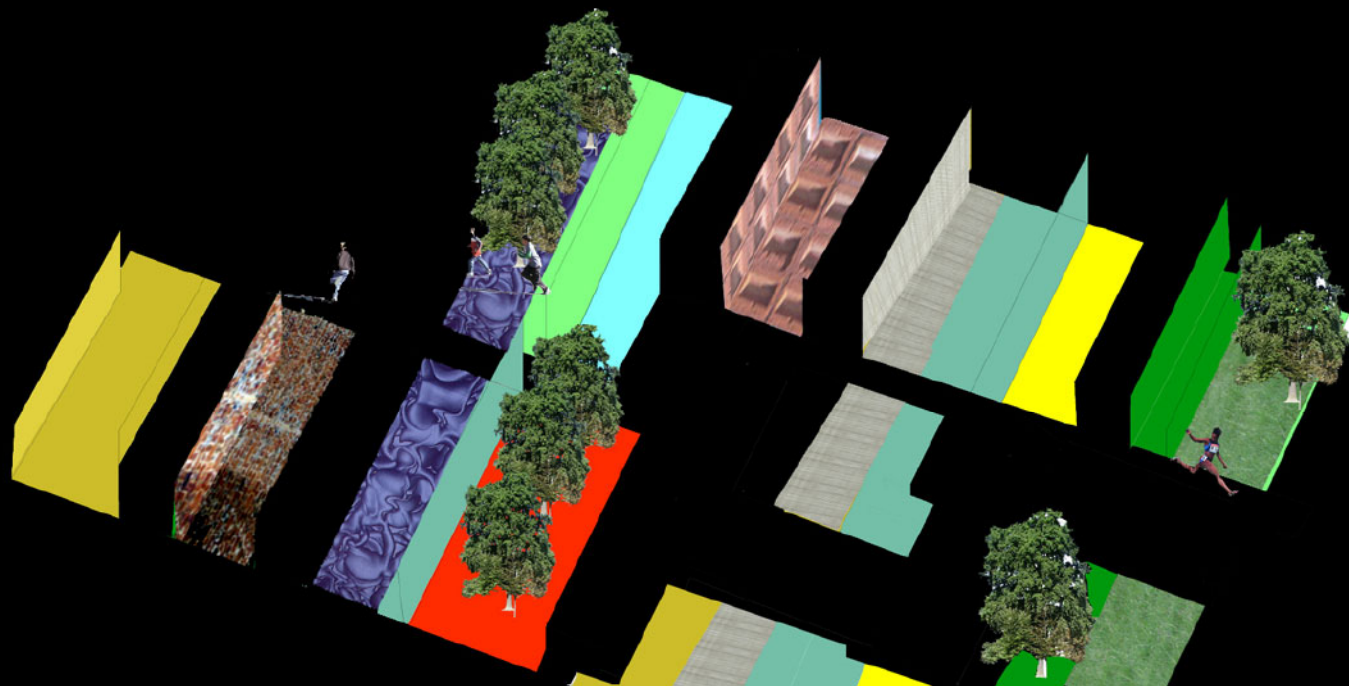
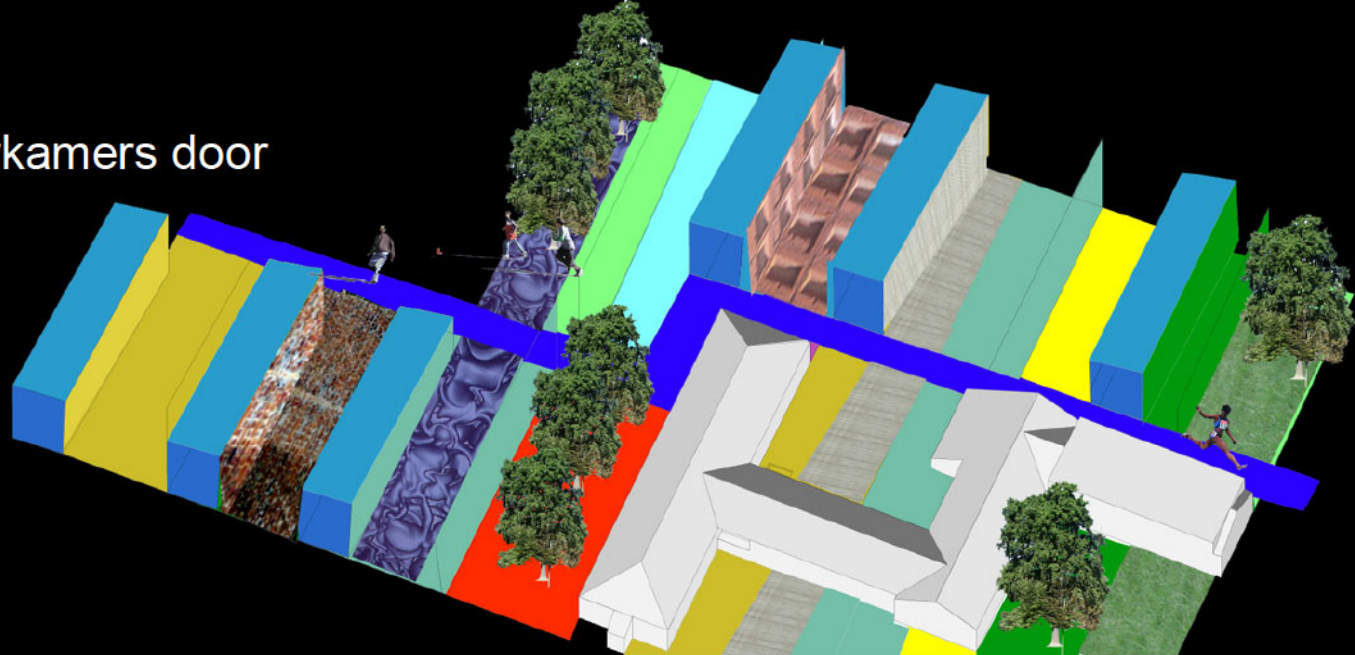


Bewegingsas bezoekers en voorbijgangers

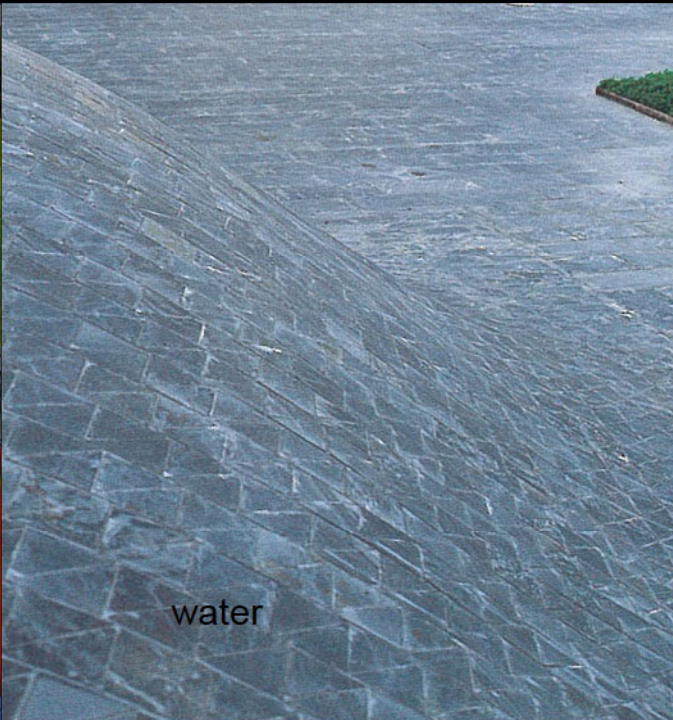
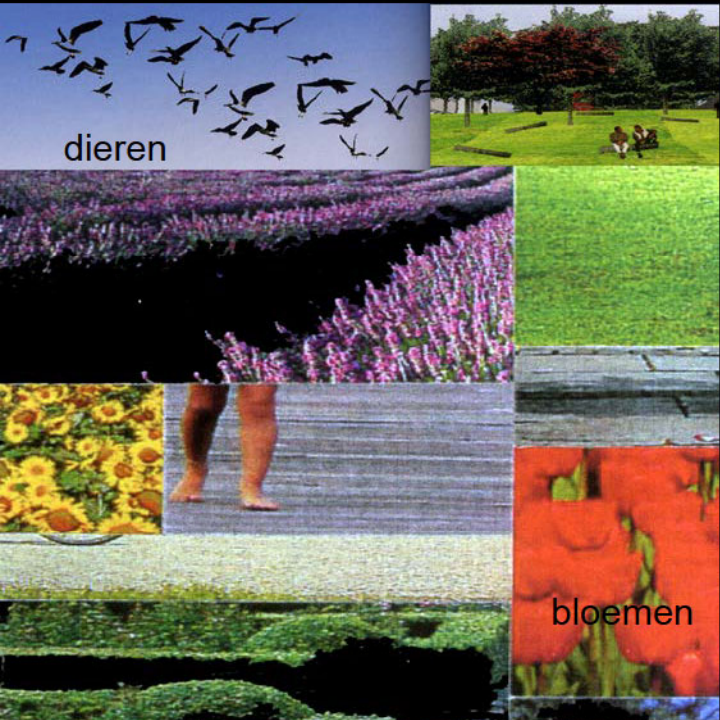
Bewegingsassen bewoners en hulpverlening



Versnijden van sfeerkamers door
leef-bewegaders



Sfeerimplantaten - patio's



Plannen

Concreet sfeerplan

Grondplan

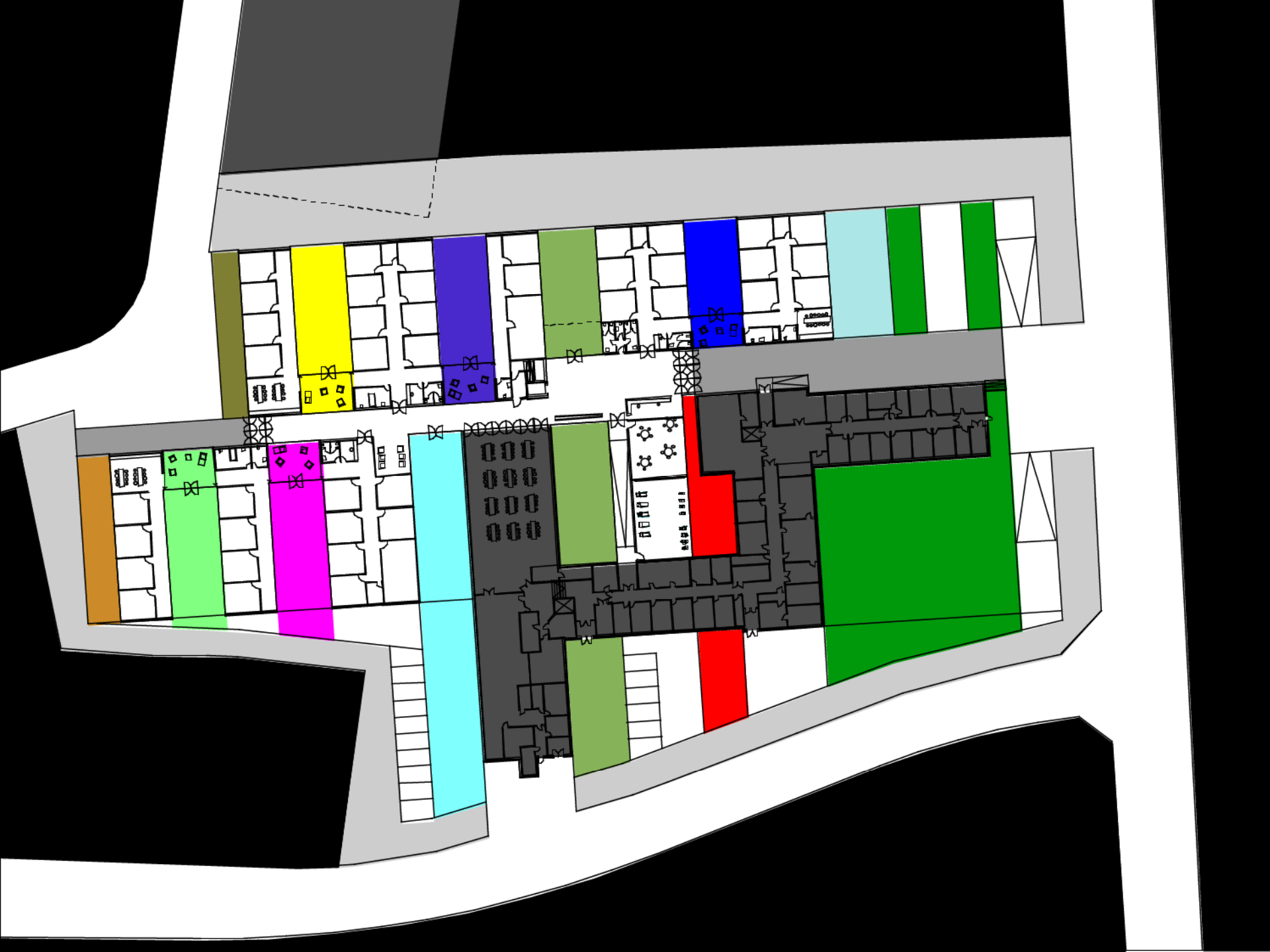
Plan +1

Kelder

Typeplan kamer

3d - visualisaties

gebruiksfluxen



0

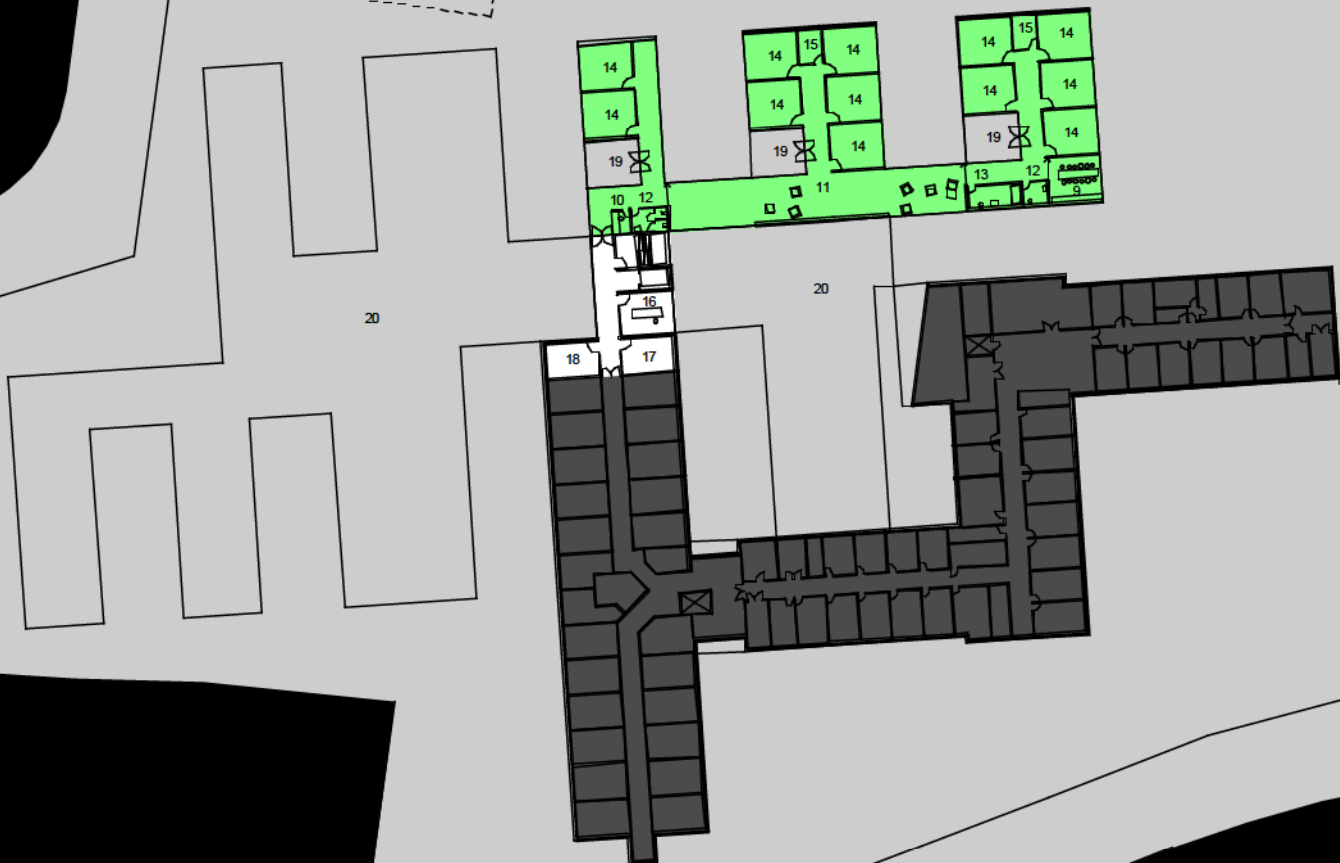


- 1.parking personeel 2.inkom personeel 3.parking bezoekers 4.inkom
- 5.receptie 6.wachtzone 7.animatieruimte 8.kine-ruimte 9.eetruimte
- 10.administratie 11.zitruimte 12.sanitair 13.badkamer 14.kamer
- 15.berging 16.hoofdverpleger 17.centrale apotheek 18.onderzoekslokaal
- 19.terras 20.plat dak 21.technische ruimte 22.linnenruimte 23.wasplaats



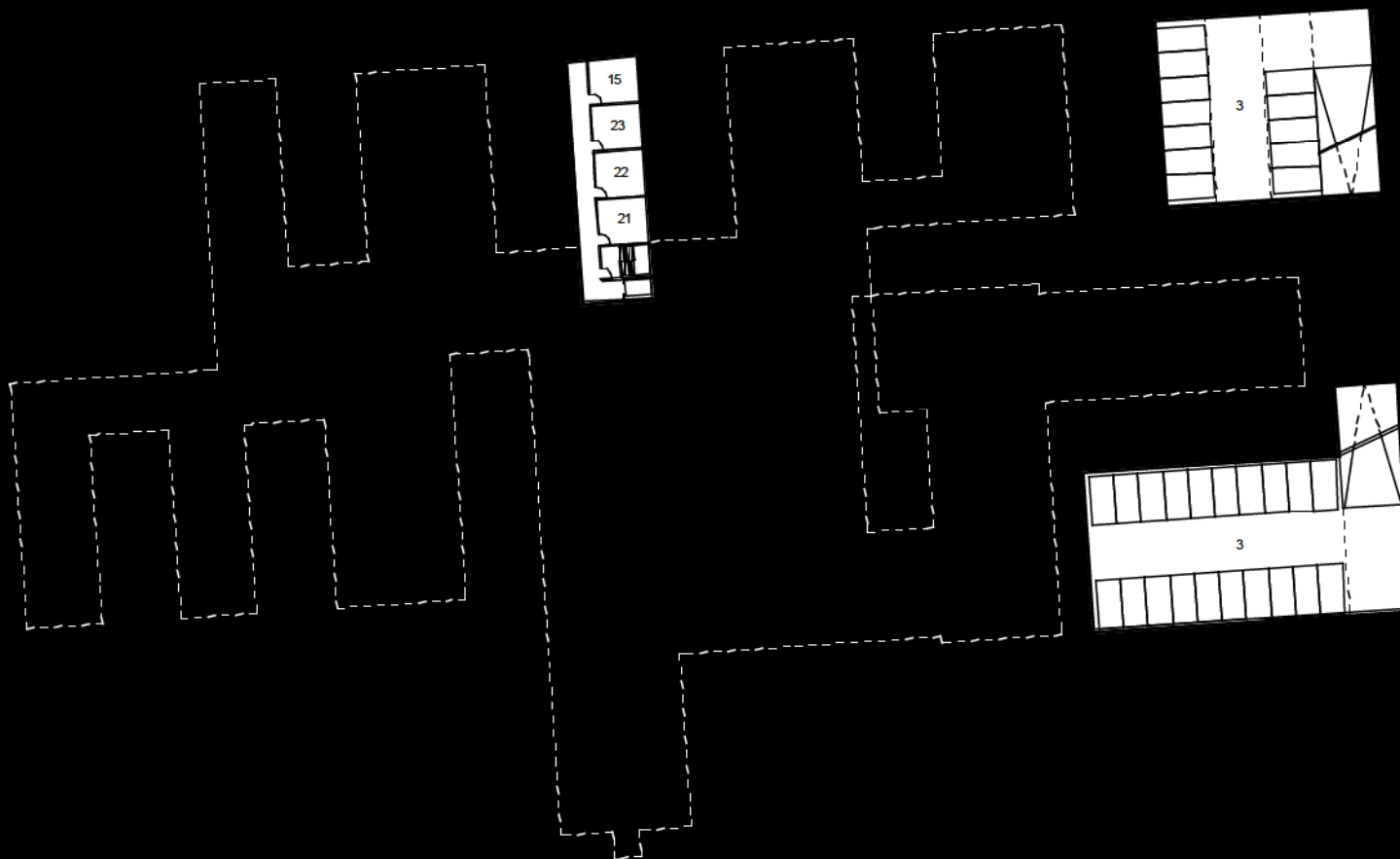
+1 

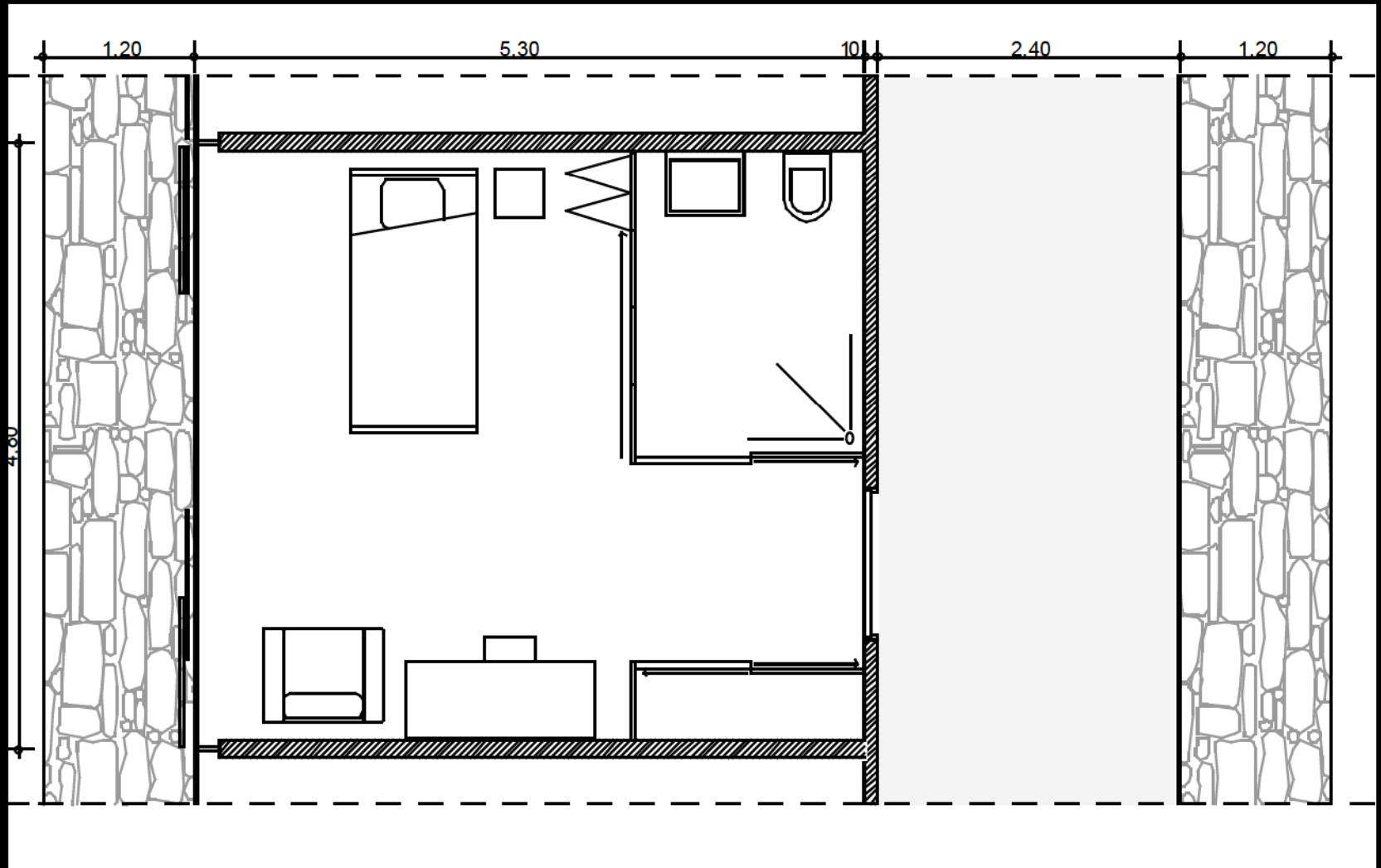
- 1.parking personeel 2.inkom personeel 3.parking bezoekers 4.inkom
5.receptie 6.wachtzone 7.animatieruimte 8.kine-ruimte 9.eetruimte
10.administratie 11.zitruimte 12.sanitair 13.badkamer 14.kamer
15.berging 16.hoofdverpleger 17.centrale apotheek 18.onderzoekslokaal
19.terras 20.plat dak 21.technische ruimte 22.linnenruimte 23.wasplaats

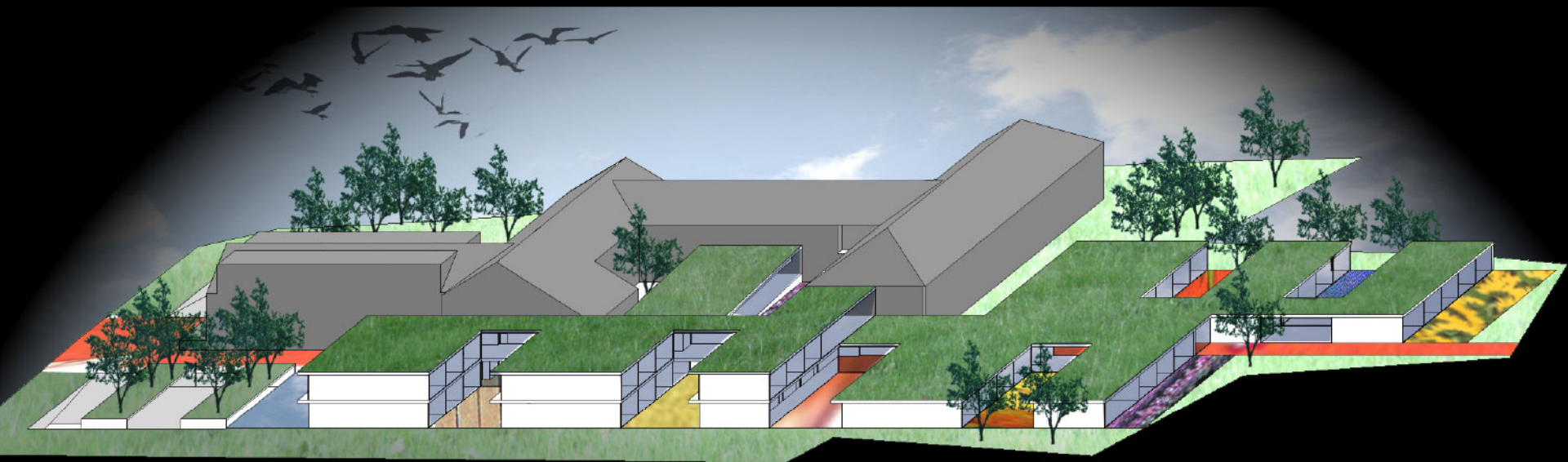
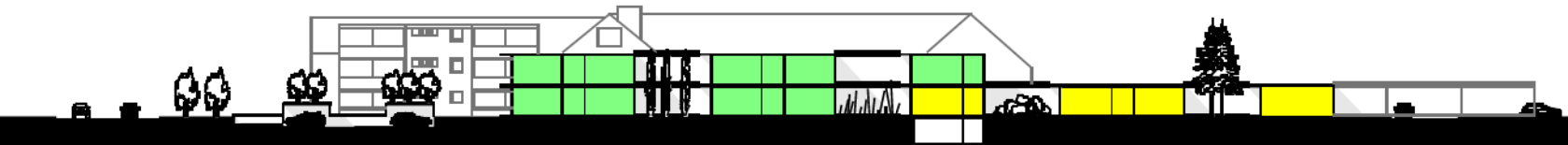


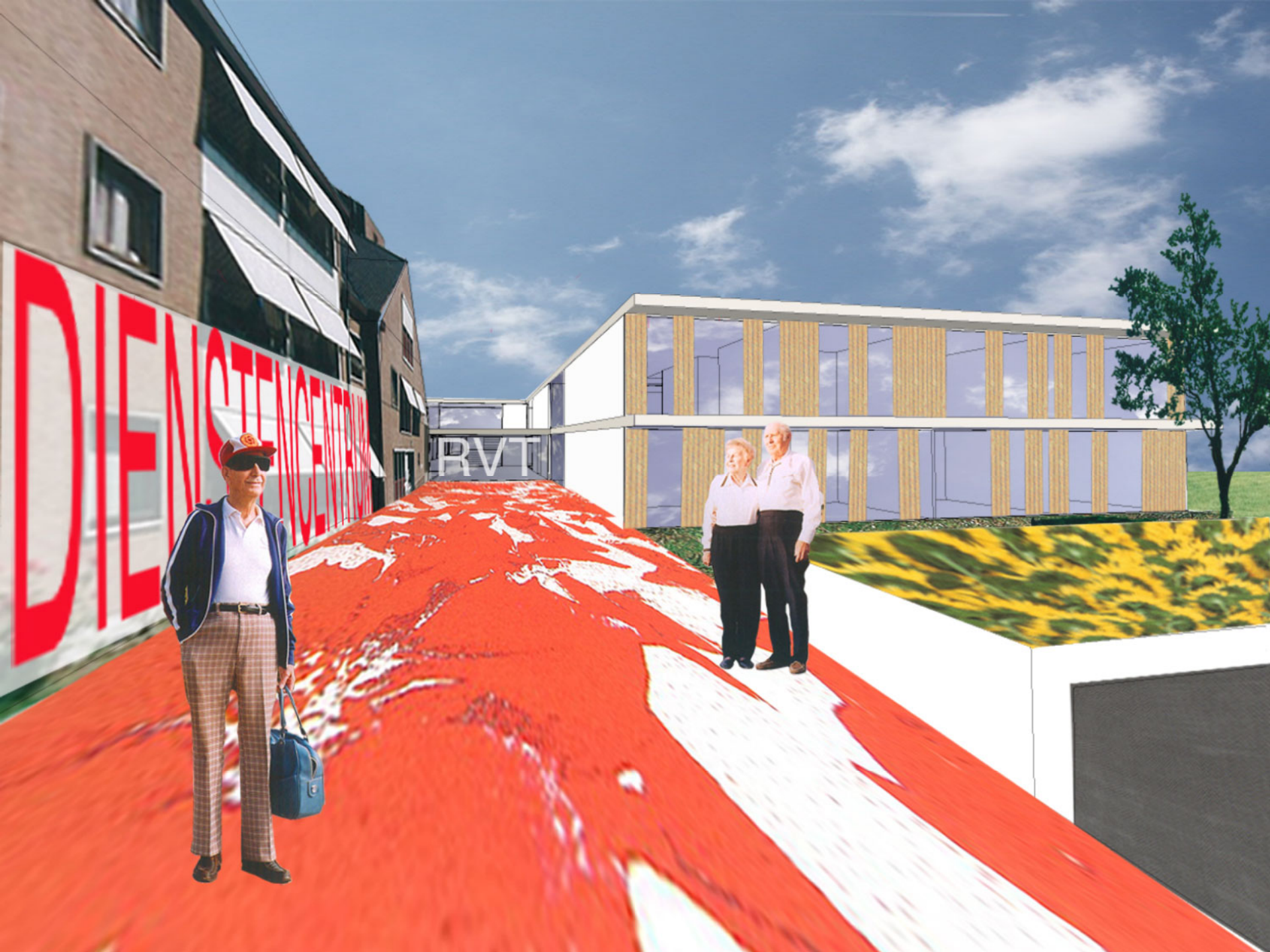
-1

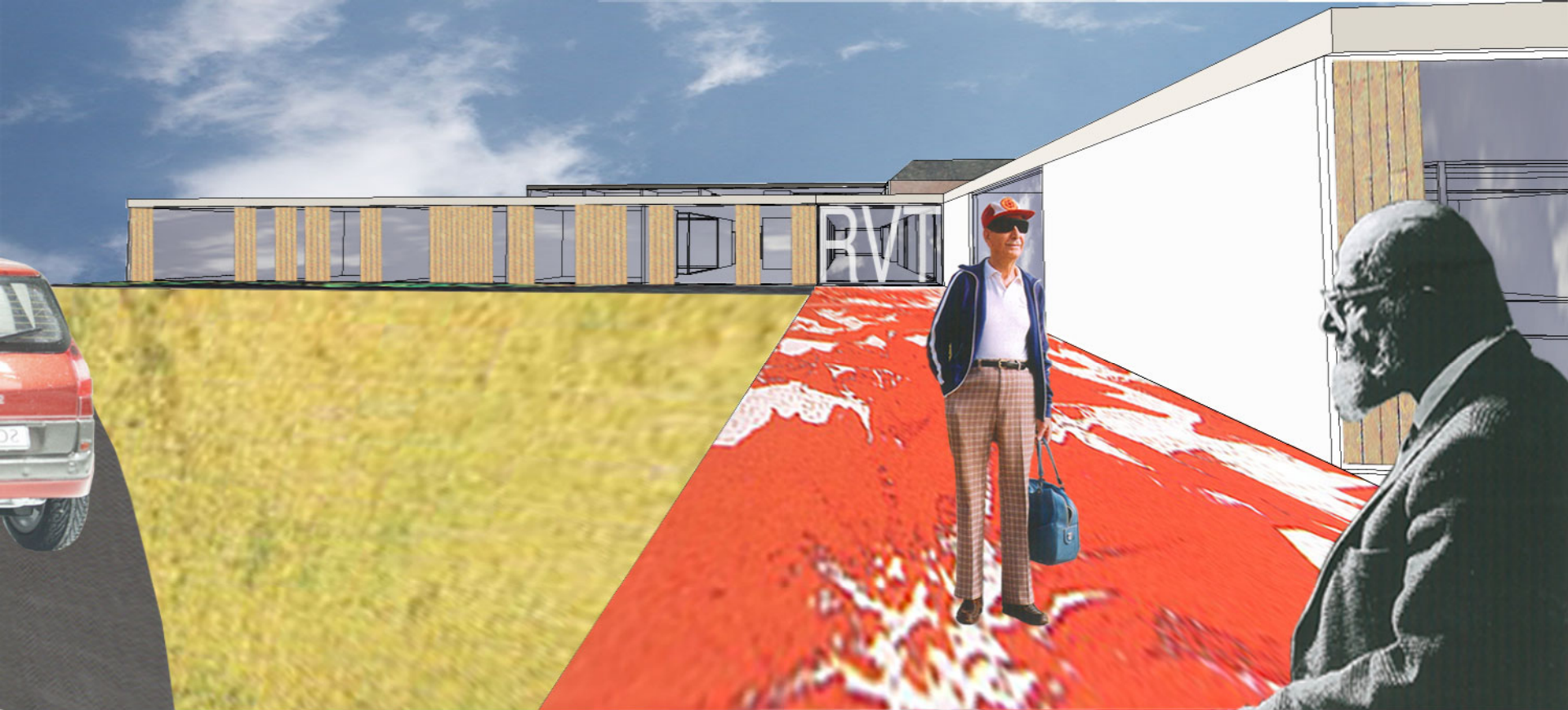
- 1.parking personeel
- 2.inkom personeel
- 3.parking bezoekers
- 4.inkom
- 5.receptie
- 6.wachtzone
- 7.animatieruimte
- 8.kine-ruimte
- 9.eetruimte
- 10.administratie
- 11.zitruimte
- 12.sanitair
- 13.badkamer
- 14.kamer
- 15.berging
- 16.hoofdverpleger
- 17.centrale apotheek
- 18.onderzoekslokaal
- 19.terras
- 20.plat dak
- 21.technische ruimte
- 22.linnenruimte
- 23.wasplaats

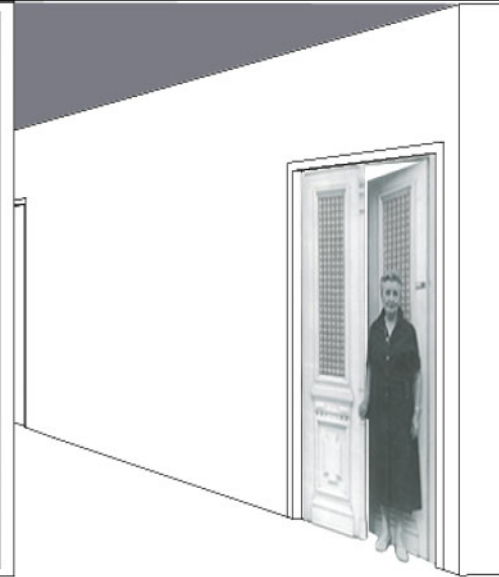




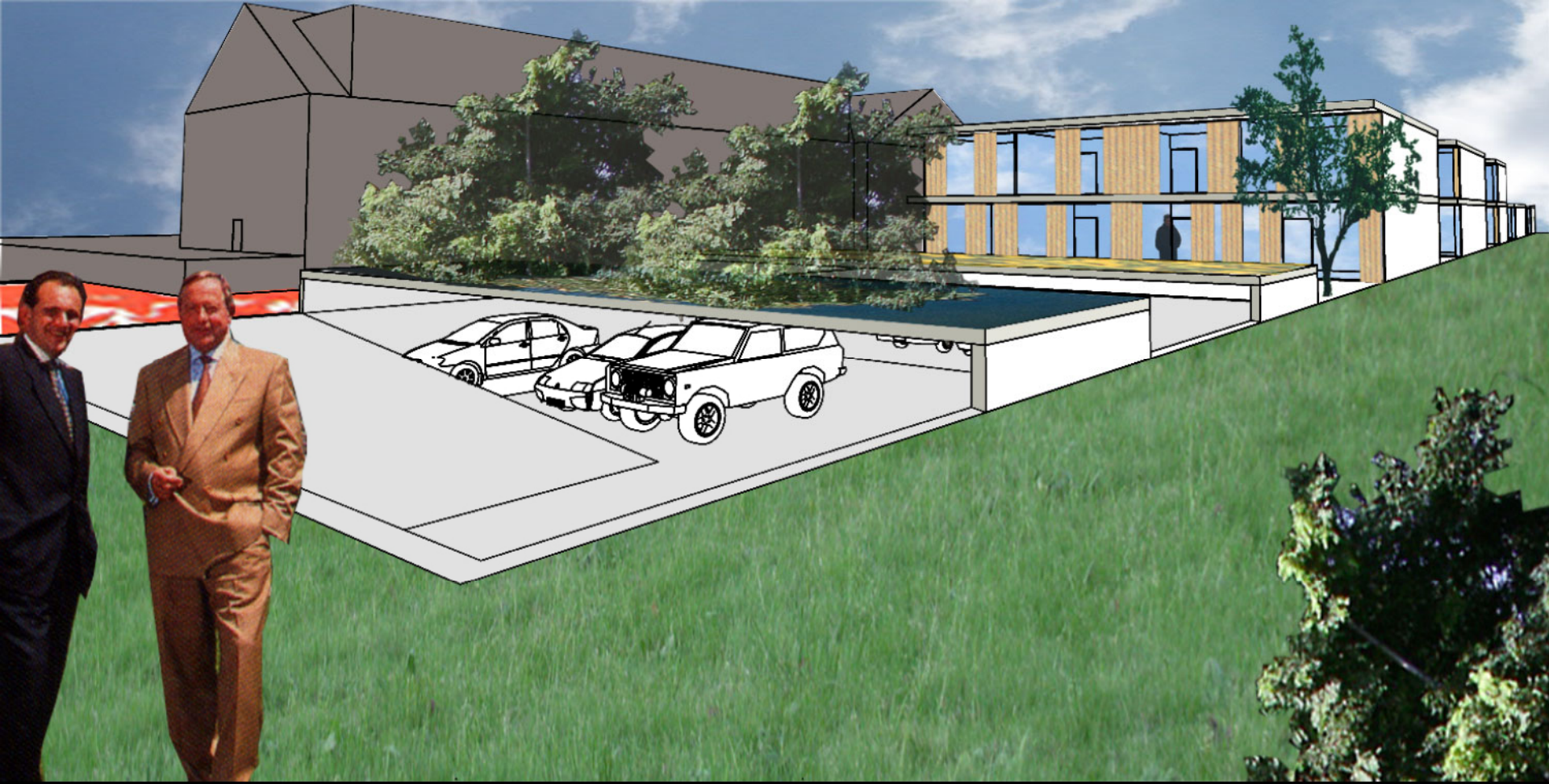






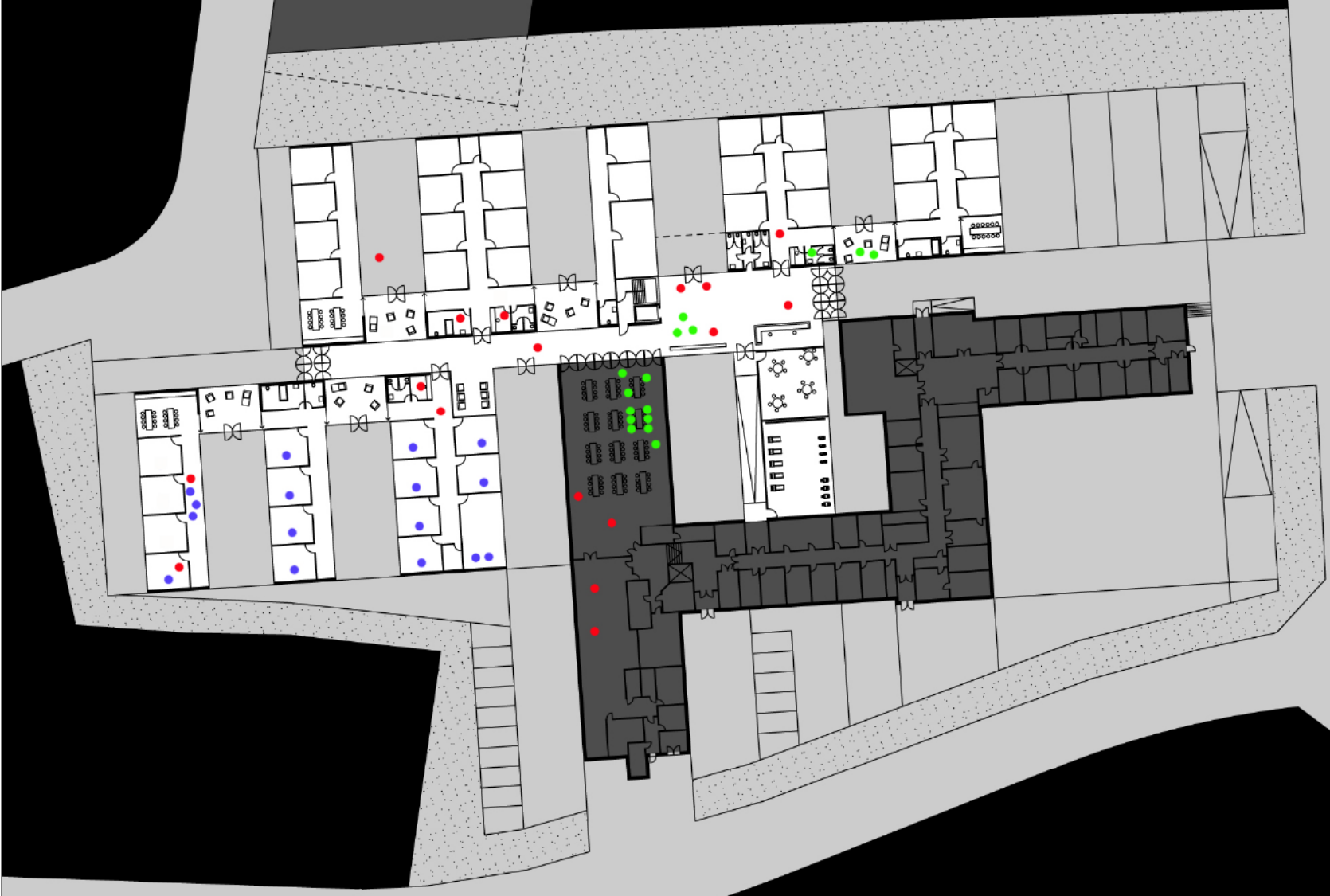






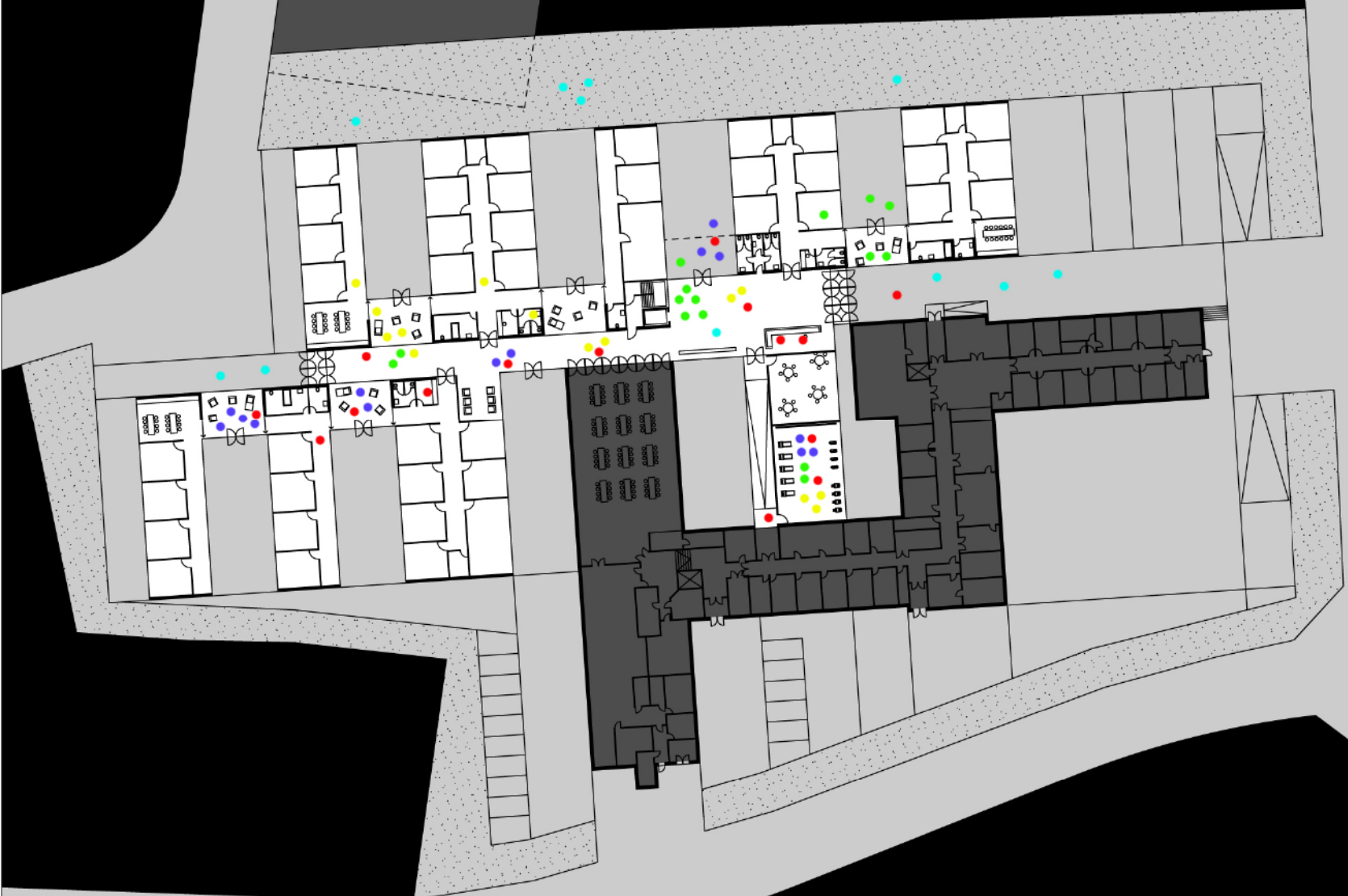
Gebruiksfluxen: ochtend

- validen
- dementerenden
- anders-validen
- personeel
- bezoekers



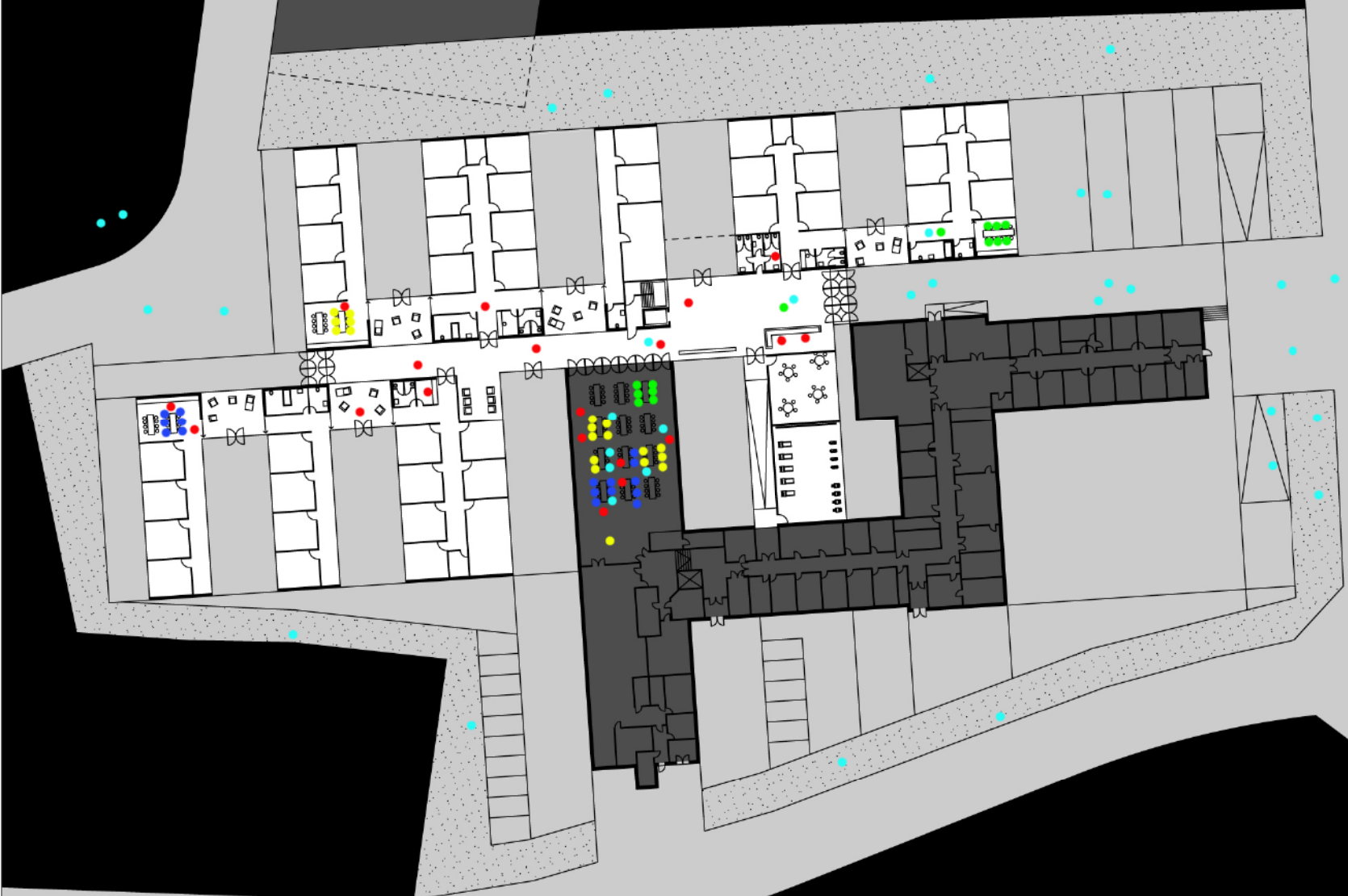
Gebruiksfluxen: voormiddag

- validen
- dementerenden
- anders-validen
- personeel
- bezoekers



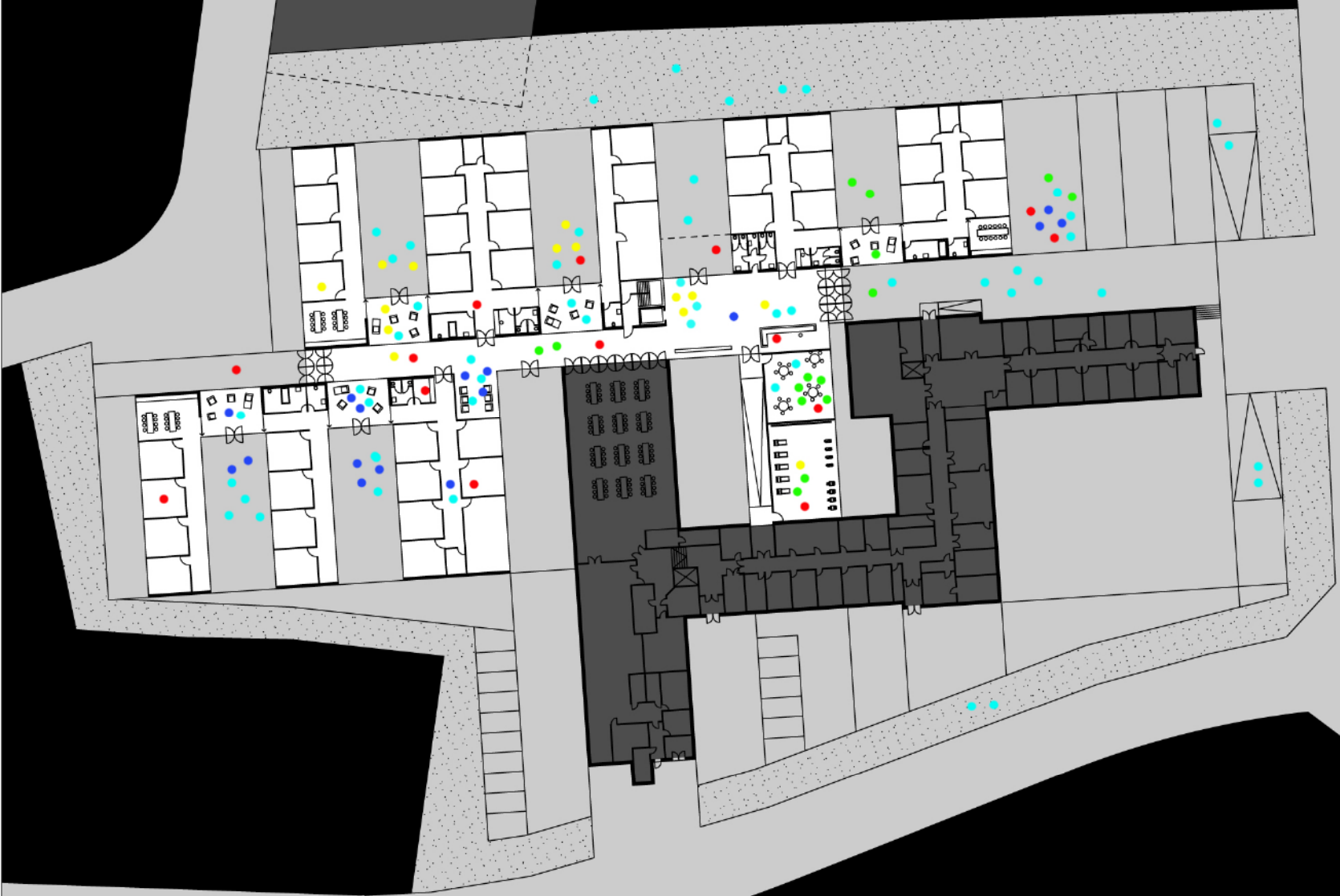
Gebruiksfluxen: middag

- validen
- personeel
- dementerenden
- bezoekers
- anders-validen



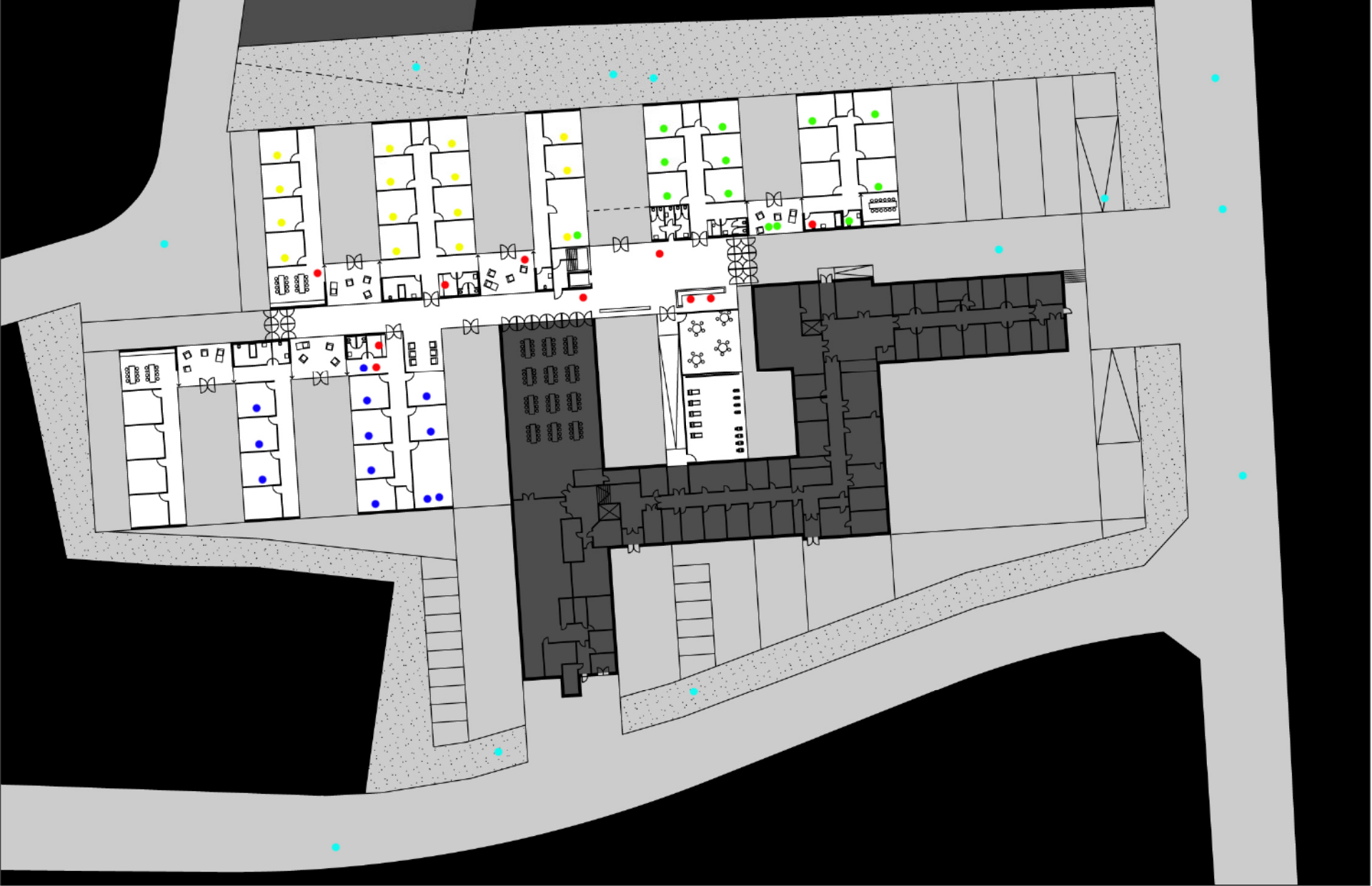
Gebruiksfluxen: namiddag

- validen
- dementerenden
- anders-validen
- personeel
- bezoekers



Gebruiksfluxen: avond

- validen
- dementerenden
- anders-validen
- personeel
- bezoekers



Ecologische denkpistes :

Gelaagde opbouw via sfeerimplantaten zorgt voor visueel comfort binnen en rond clusters

Sfeerimplantaten worden ingeschakeld in functioneel ecologisch systeem :

waterpatio = eco-filter

irrigatie tuinen

brandveiligheid

waterbuffering

Aangename groene routing langs en doorheen sferen

Heroriëntering volgens oost-west as inzaken direct zonlicht, luifelwerking

Integratie zonnepanelen als sfeertuin

Dak gebruiken als 5de dimensie - groen dak

Vermengen binnen en buitenklimaat

Visueel comfort door verlagen parkeerniveau

Duurzaamheidsdenkpistes :

Vermenging grote gebouwen en kleine modules binnen eenzelfde site - schaalverkleining

Ontlasting eenheidsbeeld en visueel comfort

Compact 'dorp'

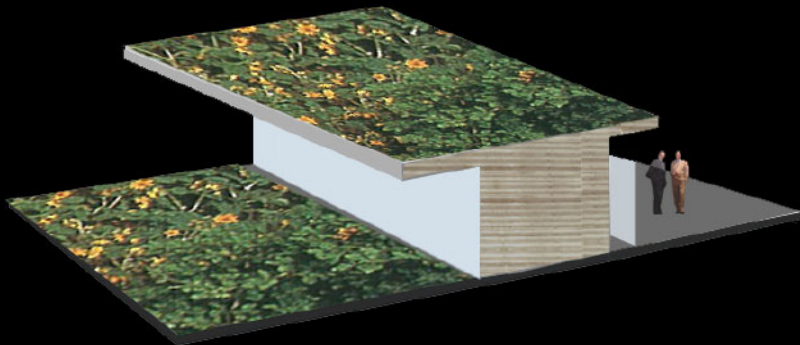
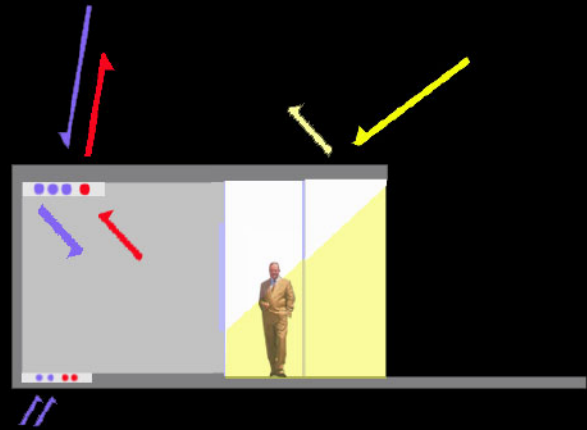
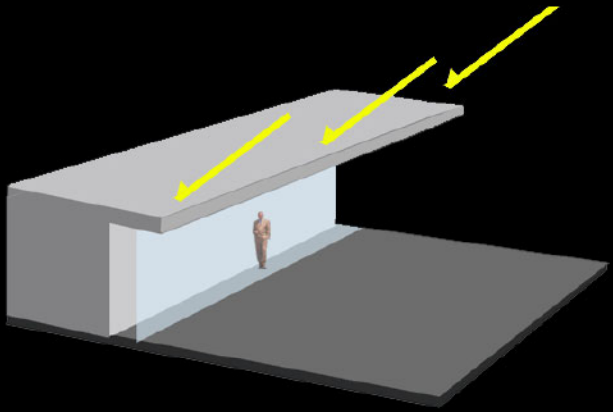
Flexibel in gebruik door clustervorming en mogelijkheid tot ontkoppelen - tijdelijke verblijven

Gebieden kunnen samensmelten tot 7 op 7 en 24u/dag gebruik

Vermengen en creëren van binnen en buitenklimaat

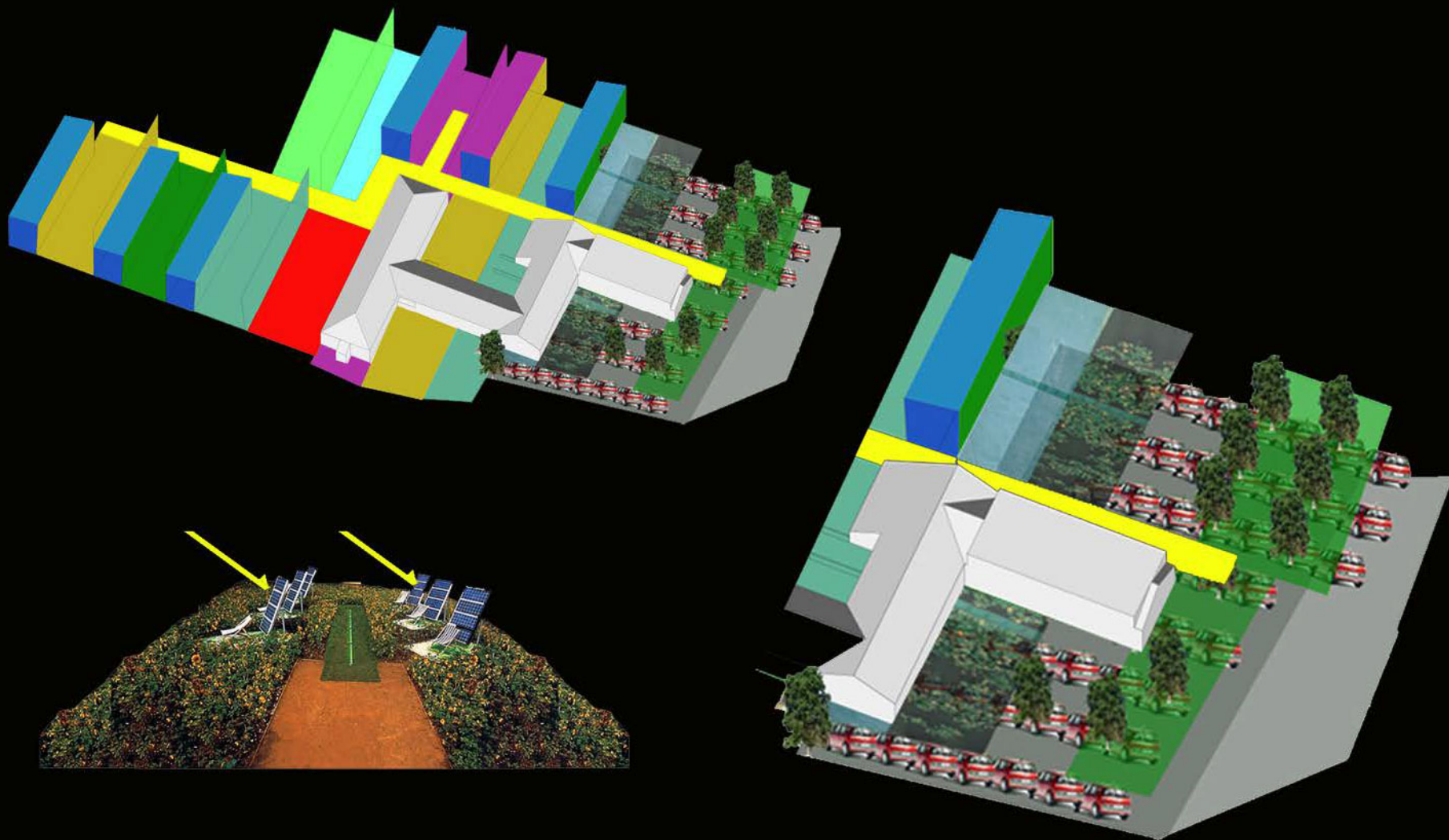
structureel opbouwprincipe van clusters via modulair bouwsysteem met wanden en welfsels - geprefabriceerd

Parkeerbos

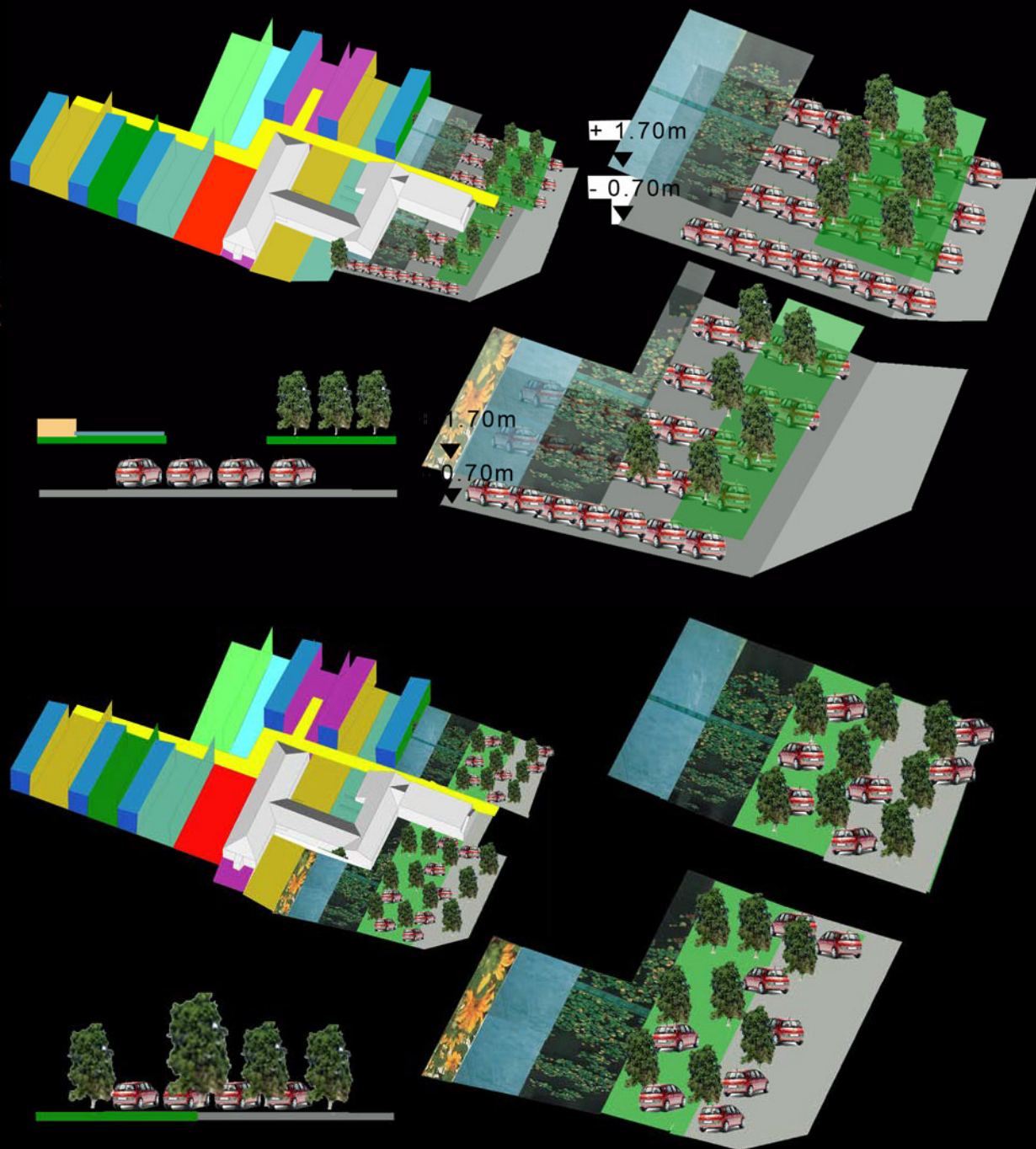


Visualiseren ecologische denkpistes

Visueel comfort bieden en zonnepanelen integreren als sfeervorming



Herdenken parkingimago en omzetten tot visueel comfort



Kunstintegratie als heroveren van identiteit oriëntering en herkenning





here's to the good old days