

Bouw van een bibliotheek en uitbreiding van het cc Ter Vesten, Beveren

Nathalie Cruysweegs, Henk De Smet, Anabel Houtekier, Olivier Renard, Els Van Meerbeek, Paul Vermeulen
november 2002

De Smet Vermeulen Architecten c.v.
Ajuinlei 11, 9000 Gent
t : 09/329.42.52
f : 09/329.42.54
e : hdspv@hdspv.be
w : www.hdspv.be

Gemeente Beveren
Stationsstraat 2, 9120 Beveren



1. grote markt Beveren 2. gewestweg N70 Antwerpen - St. Niklaas 3. Gravendreef 4. Zwarte Dreef 5. Lange Dreef 6. Moretusstraat 7. pad naar station en Beveren Zuid 8. domein Cortewalle 10. cultureel centrum Ter Vesten 12. jeugdcentrum Togenblik 13. brandweerkazerne 14. vrederecht 15. rode kruis 16. politie

- bestaand
- 1 bouwlaag
- 2 bouwlagen
- 3 bouwlagen
- gras
- struikgewas

Bouwen aan een adres

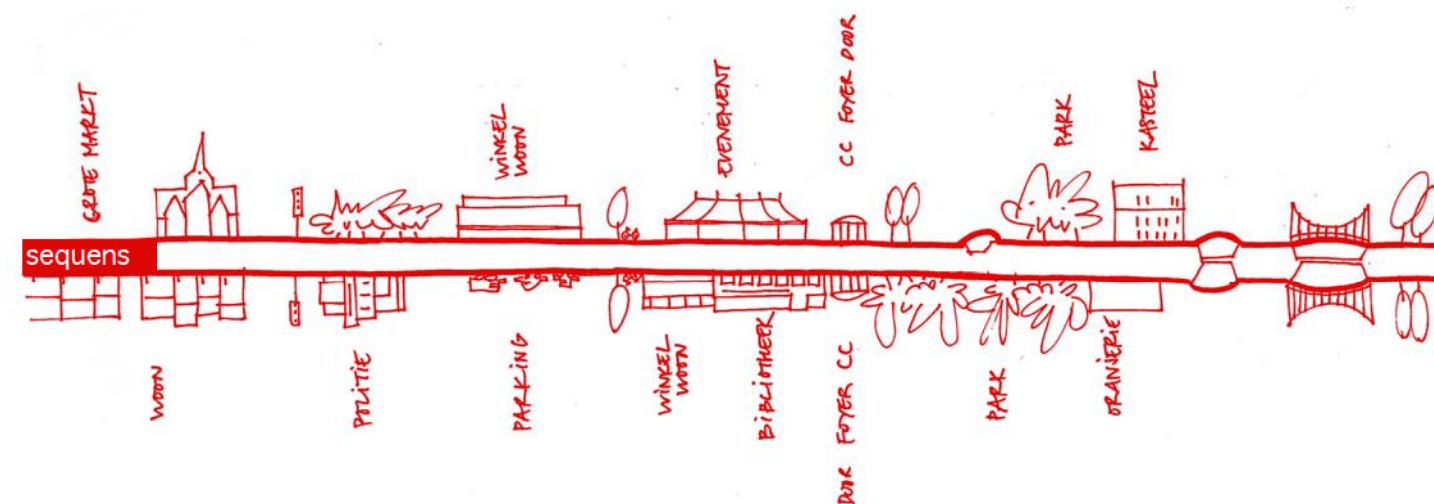
Hoe centraal de bibliotheek ook ligt, ze komt terecht in een onbestemd gebied. Om ze te ontwerpen moeten we weten “waar ze ligt”.

Er zijn twee adressen mogelijk: de Lange Dreef en het toekomstige evenementenplein.

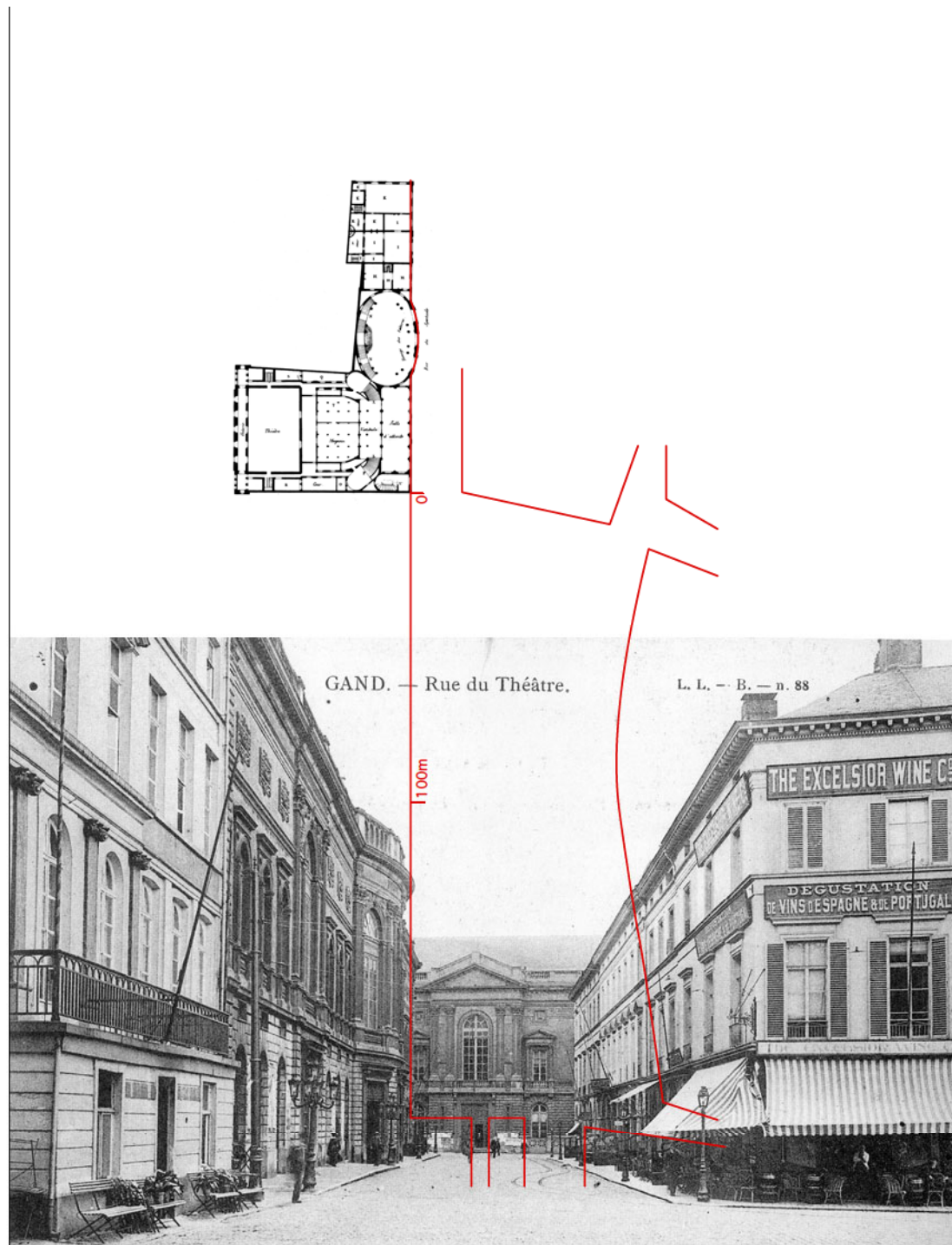
Op een paar woningen na heeft de dreef geen adressen: de grote gebouwen langs de dreef – de hoogbouw en de brandweer – worden anders ontsloten. Ingeperkt door bomenrijen en de beek gaat ze onverstoort, zonder oponthoud, recht op haar doel af.

Blijft het toekomstige evenementenplein. Ook daar komen geen adressen voor: politie, Rode Kruis, vrederecht en zelfs het jeugdcentrum hebben hun ingang elders. Maar er is een belangrijke uitzondering: het cultureel centrum, dat schrijlings op een as van de Grote Markt over het evenementenplein naar Cortewalle zit.

Toen het cultureel centrum gebouwd werd, dacht men al aan een bibliotheek. Op deze nabije toekomst heeft het gebouw niet geanticipeerd. Nu de bibliotheek er komt, is er sprake van een evenementenplein. Op deze nabije toekomst moet de bibliotheek anticiperen. Dat betekent niet dat men pas aan de bibliotheek kan beginnen als het hele plannings- en verwervingsproces voor het plein is doorlopen. Dat betekent wel dat bibliotheek en cultureel centrum het eerste zetstuk worden op het toekomstige plein. In de onbestemdheid van vandaag moet een gebaar gemaakt worden dat de toekomst uitnodigt.

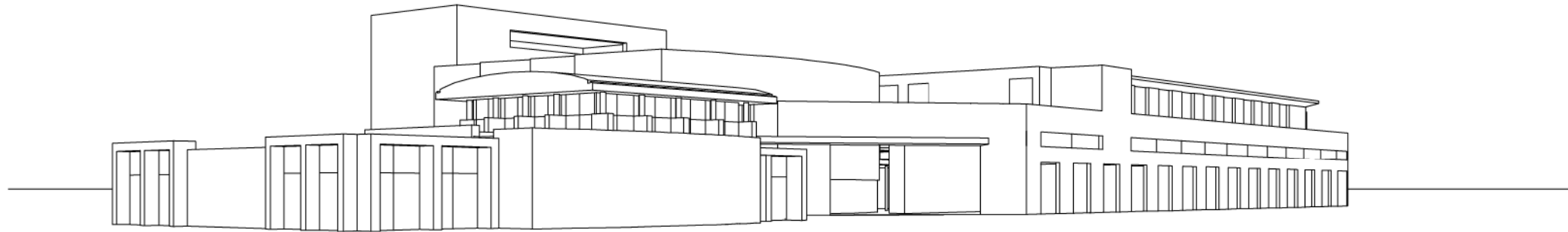


bouwen aan een adres



Door de uitbreiding van het jeugdcentrum wordt het cultureel centrum als het ware van het plein gedruimd. Deze handicap wordt de sleutel tot het ontwerp. De situatie lijkt op die van Roelandts Vlaamse Opera in Gent, die wel en niet op de Kouter ligt. Niet, omdat de ellipsvormige hal in de Schouwburgstraat ligt. Wel, omdat een rechte rooilijn de Kouter in de Schouwburgstraat verlengt en de Opera op het plein projecteert. Daarom is de basisopzet van ons ontwerp een rooilijn, die het cultureel centrum weer op het plein zet. De kruising van deze rooilijn met de schrijlingse as is de knoop die de bibliotheek en het cultureel centrum met elkaar verbindt.

bouwen aan een adres



Bibliotheek en cultureel centrum, een twee-eenheid

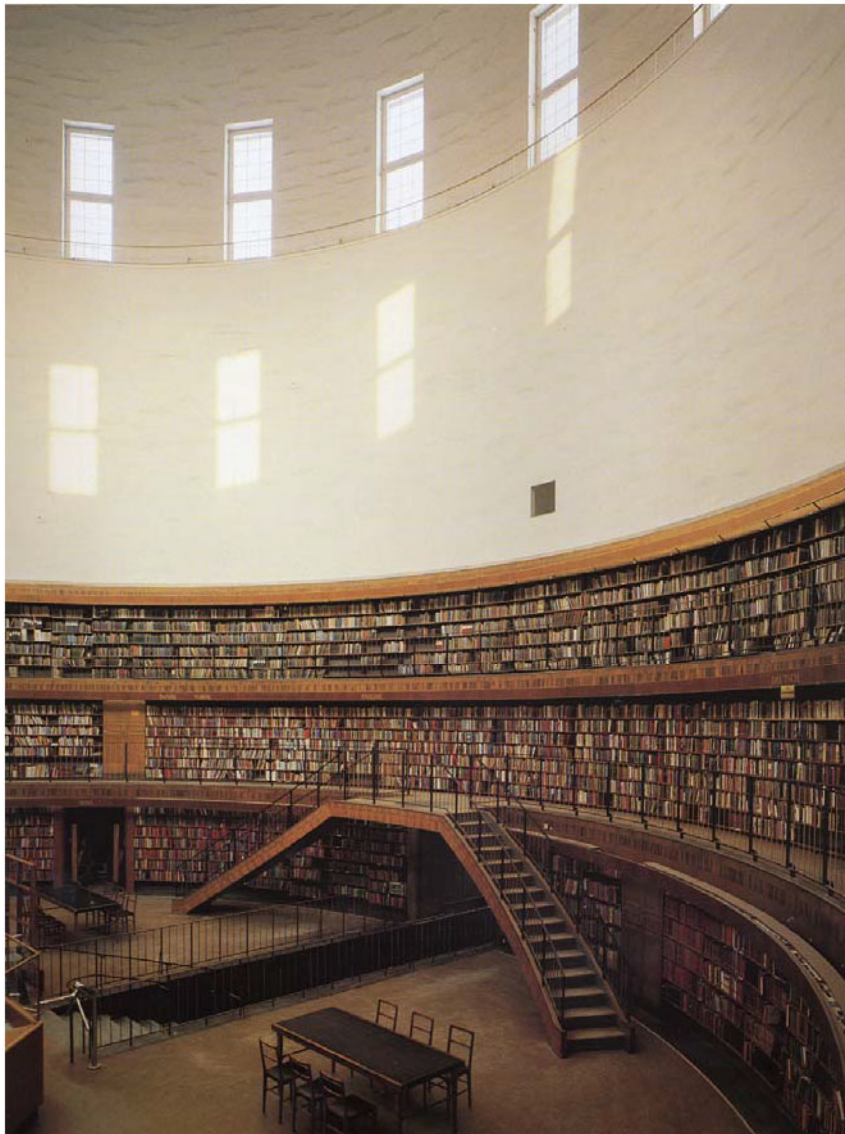
Niet enkel de rooilijn, maar het hele travee van de polyvalente zalen, met zijn karakteristieke breedte en hoogte, zijn hoge ramen en zijn zware kolommen wordt naar de bibliotheek verlengd. Hierin worden de zgn. doorkijkfuncties – functies die interactie met het plein mogelijk maken – ondergebracht: een leescafé waar men de kranten en tijdschriften van de dag kan raadplegen, de grote balie en de polyvalente ruimte van de bibliotheek. Deze is voor de ingang van de bibliotheek gesitueerd, zodat ze de foyerruimte van het cultureel centrum vergroot en ook het schouwburgpubliek de exposities kan zien.

De schuine lijn waarop het cultureel centrum te paard zit, creëert in de lange pleingevel een cesuur en een klein voorplein. Ze beheerst ook de polyvalente ruimte van de bibliotheek, die zodoende naar het plein wordt gericht.

Een derde raakvlak is de westkant van de schouwburg, waar de extra bergingen en ateliers voor de schouwburg worden gepland. De bestaande verdiepte dienstweg voor vrachtwagens kan ook voor deze nieuwe bergingen dienen. Een uitbreiding en overbouw van het laadplatform zorgt er verder voor dat ook het gelijkvloers laden en lossen van kleine bestelwagens mogelijk wordt. Dit is nuttig voor het theater, maar ook voor de bevoorrading van de bibliotheekfilialen. Boekenkarretjes worden uit de wisselcollectie boven via de lift naar deze dienstingang gebracht. Er is ruimte om ze klaar te zetten tot de bestelwagen er is.

De kantoren voor het cultureel centrum komen op de verdiepingen boven deze bergingen. Ze krijgen licht van een patio, die ook de polyvalente ruimte verlicht, en vormen met de kantoren van de bibliotheek een hoek omheen de grote zaal van de bibliotheek. Vergaderruimtes en kantine worden gedeeld. In de buurt van de lift en de bestaande trap van de schouwburg zitten die lokalen die ook voor de schouwburg relevant zijn. Zo bevindt zich daar het kantoor van de techniekers. De grote vergaderkamer en de kantine (of althans de kitchenette in de kantine) kunnen ook als artiestenfoyer gebruikt worden. De lift verbindt deze ruimte met de loges in de kelder. Het huidige artiestenfoyer in de kelder kan beter als bergingruimte worden gebruikt.

twee-eenheid



Een flexibele bibliotheek

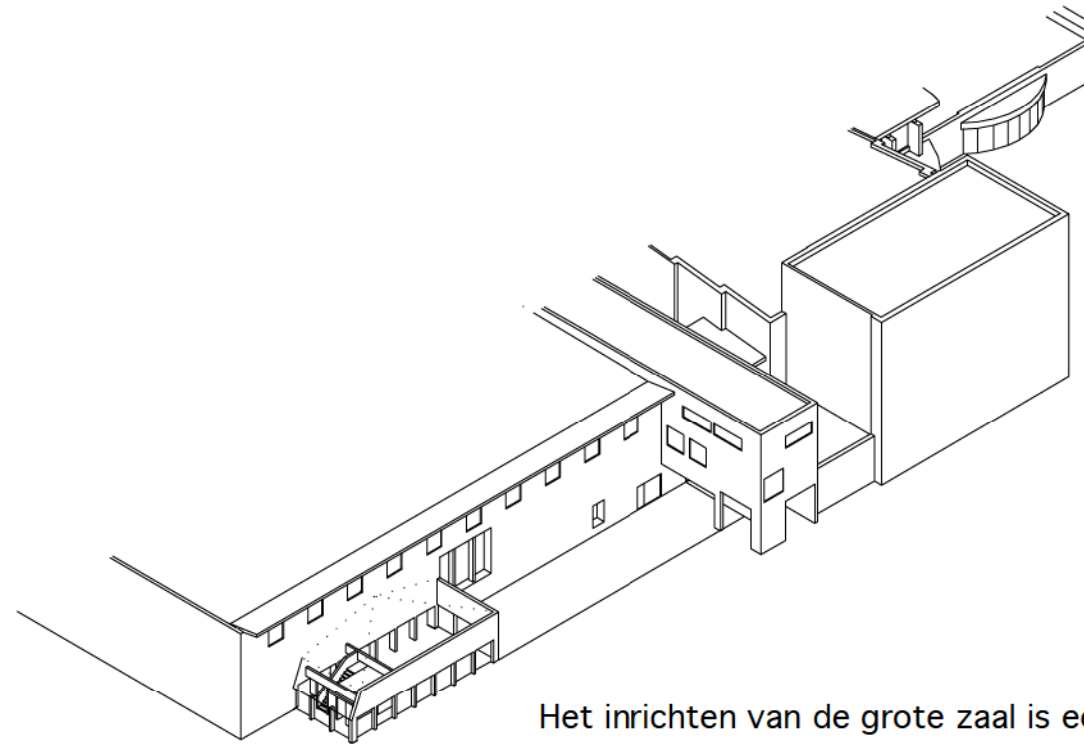
Eén van de lessen die Asplunds prachtige stadsbibliotheek in Stockholm ons leert, is dat het niet de rekken en de boeken zijn die de ruimte kunnen dragen. De maat van zijn rotonde overstijgt de maat van de rekken en zorgt sereen, hoog boven de boeken die onze eerste aandacht behoeven, voor oriëntatie en expansie. In deze grote ruimte waar het licht als een zonnwijzer rond gaat, vindt men ondanks de veelheid aan boeken altijd zijn plaats terug.

Deze gedachte koppelen wij aan de wens om een volstrekt flexibele, eenvoudige en toegankelijke bibliotheek te maken. Wij stellen een grote hoge ruimte voor, niet gehinderd door balken en kolommen, waarvan de grote overspanningen zo worden ingekleed dat ze het bovenlicht modelleren. In deze grote ruimte kan men boven de rekken steeds noord- en zuidkant, west- en oostkant terugvinden. Het grote raam is boven de rekken niet op de tuin, maar op de kruinen van de dreef gericht. Kleinere nissen vullen de grote ruimte aan.

De code voor de gebruiker is eenvoudig: het gelijkvloers is toegankelijk, de verdieping niet (de trappen zitten achter deuren en muren weggestopt). Visueel toegankelijk zijn ook de boeken die niet geconsulteerd mogen worden: het compactmagazijn voor archief en wisselcollectie staat open op de mezzanine, zodat de hele rijkdom van de bibliotheek voor de gebruikers zichtbaar is. Een bijkomend argument voor deze opstelling is dat zo alle lokalen waar een beheersing van de luchtvochtigheid vereist is, samen zijn gevoegd.

flexibiliteit

Al het licht dat de bibliotheek binnenkomt, scheert langs balken of pilasters, verhoudingen tussen open en gesloten delen komen in variaties terug. Op deze wijze ontstaat discretie en intimiteit. Toch zijn er ruimtes die zich aan het grote gebaar van de zaal onttrekken. Dit zijn ten dele de al genoemde doorkijkplaatsen aan het plein: leescafé, balie en polyvalente ruimte, maar vooral het kinderatelier in de tuin. Dit gebouw, dat aan de zuidkant tegen de grote zaal aanleunt, is er een omkering van. Ze is alzijdig open en omringd door de tuin, de grote hoogte is niet licht maar duister. De mezzanine kan een leeshoek voor kleine groepen vormen, de begane grond kan activiteiten voor grotere groepen herbergen – niet noodzakelijk kinderen: een poëzieavond zou bijvoorbeeld evengoed hier kunnen plaatsvinden.

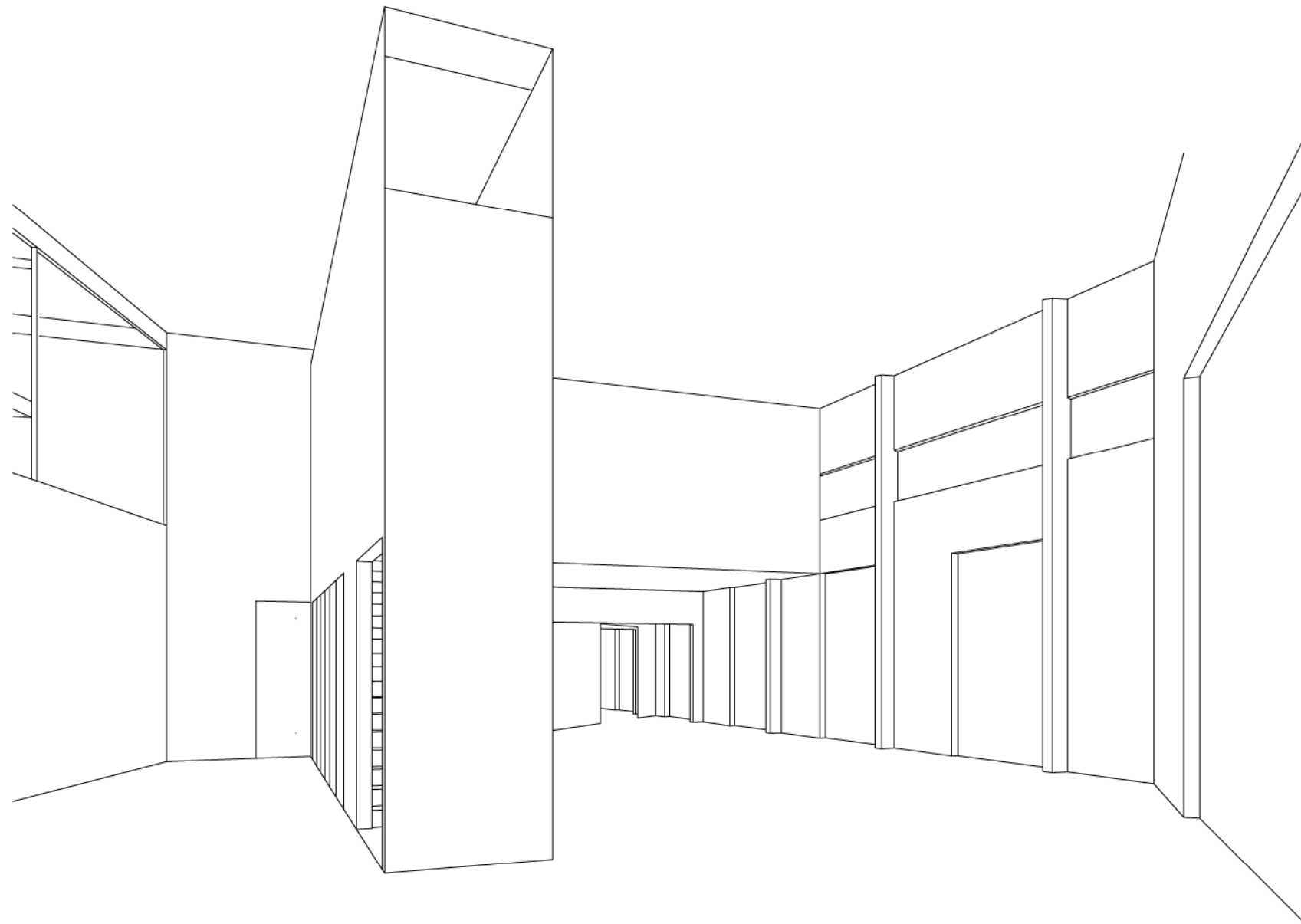


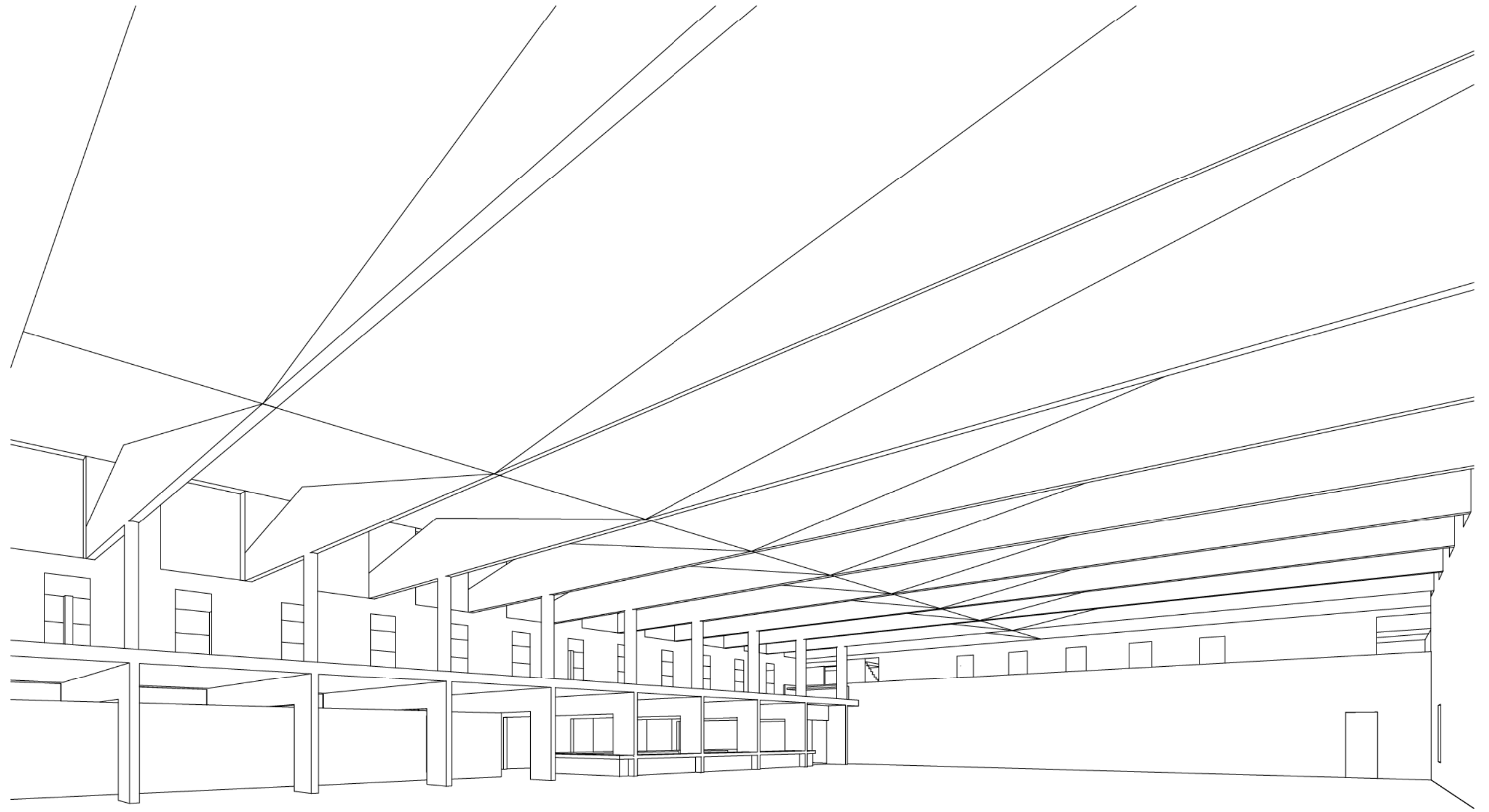
Het inrichten van de grote zaal is een kunst (daar zien we met name het aangrijpingspunt voor het kunstproject). De vrije opstelling van de rekken, volgens wisselende noden, wordt gereguleerd door een lay-out programma, dat alleen de richting en, bijvoorbeeld, de maat van de rekken vastlegt. De rekken vormen blokken en open plekken, die van het dwalen tussen de rekken een quasi-stedelijke ervaring maken. Een raster van computeraansluitingen zorgt ervoor dat in elke configuratie de computers over de zaal gespreid kunnen worden.

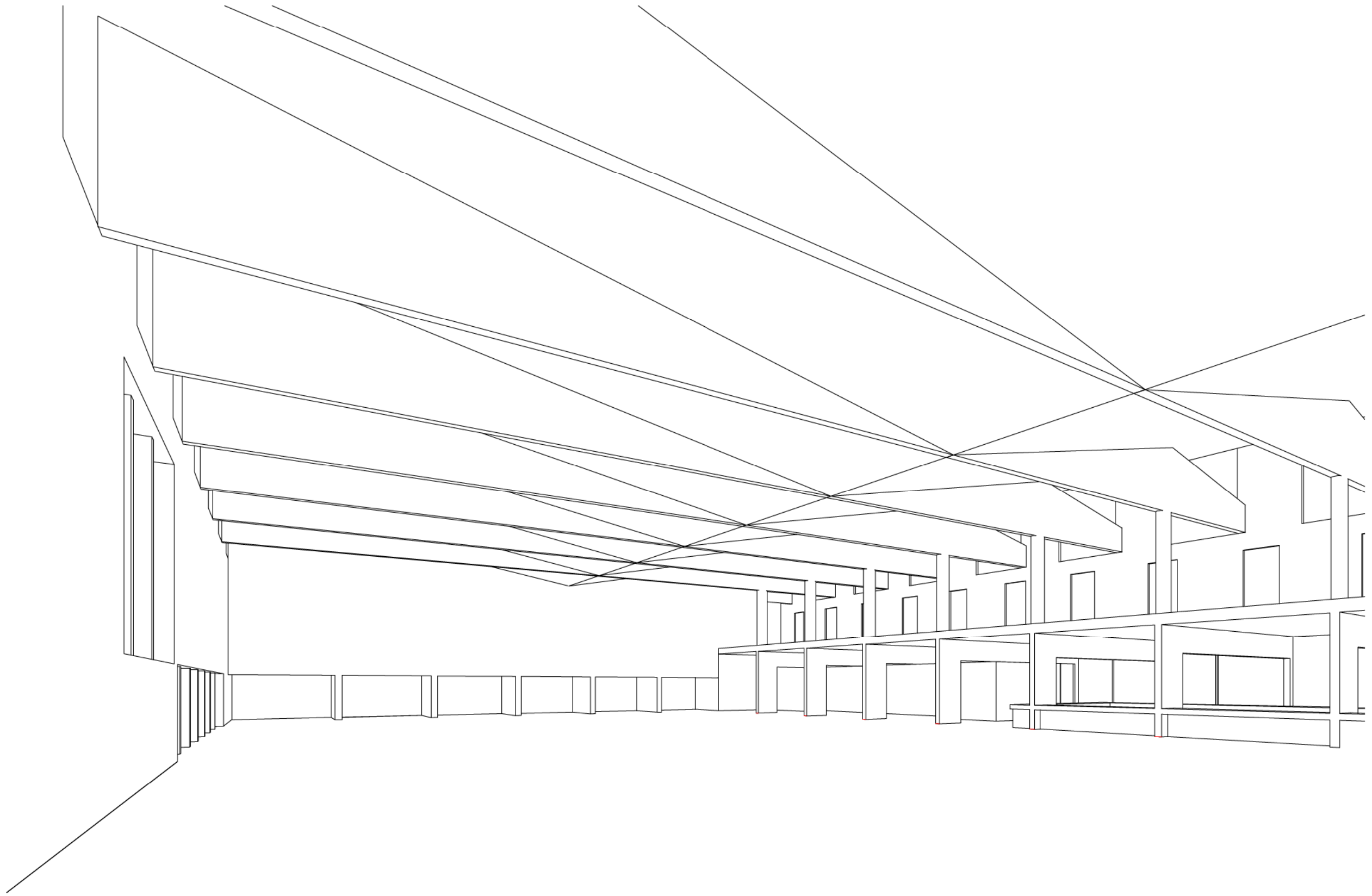
Het alfabet creëert in de rekken onverwachte nabuurschappen tussen auteurs, waar gevoelige bezoekers zich over verbazen. Dit effect wordt versterkt door in de vloer discreet, voor de attente bezoeker, her en der flarden tekst aan te brengen, alsof een boek is opengevallen. De teksten drukken kernachtig, op zeer specifieke wijzen, het ondoorgrondelijke van de menselijke ervaring uit en verbinden zich in de geest van de bezoeker met de inhoud van de rekken.

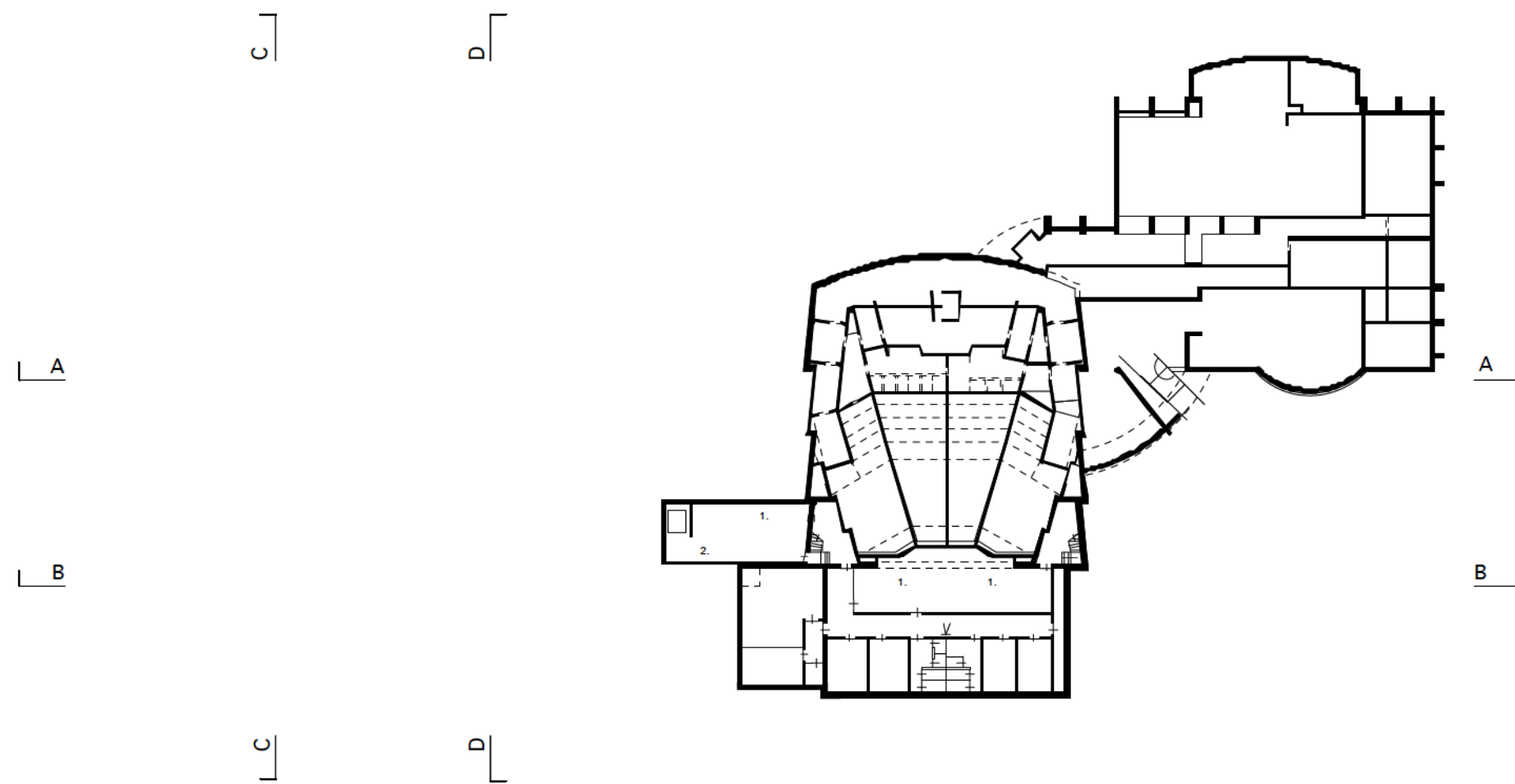
hdspv

flexibiliteit




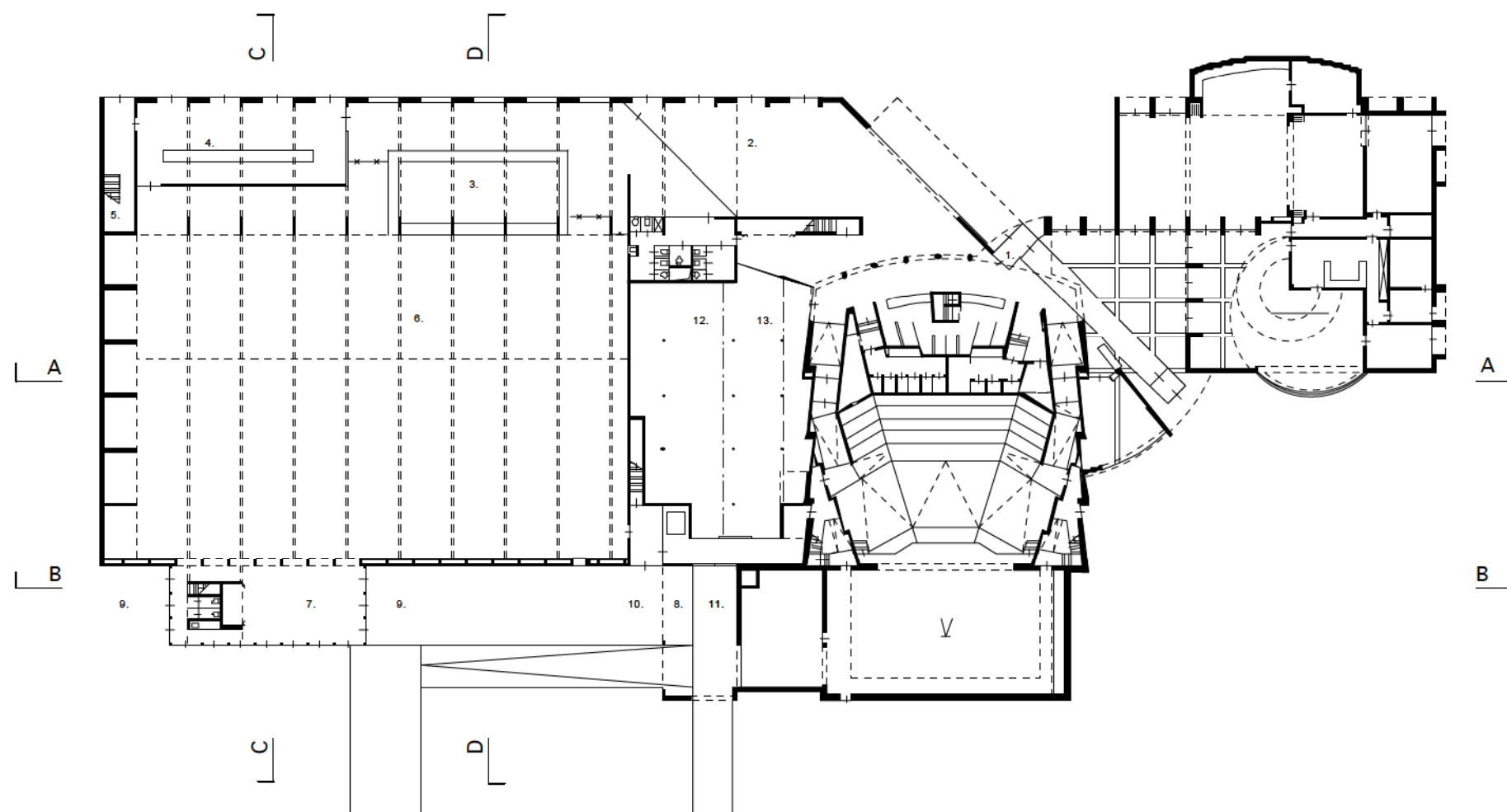







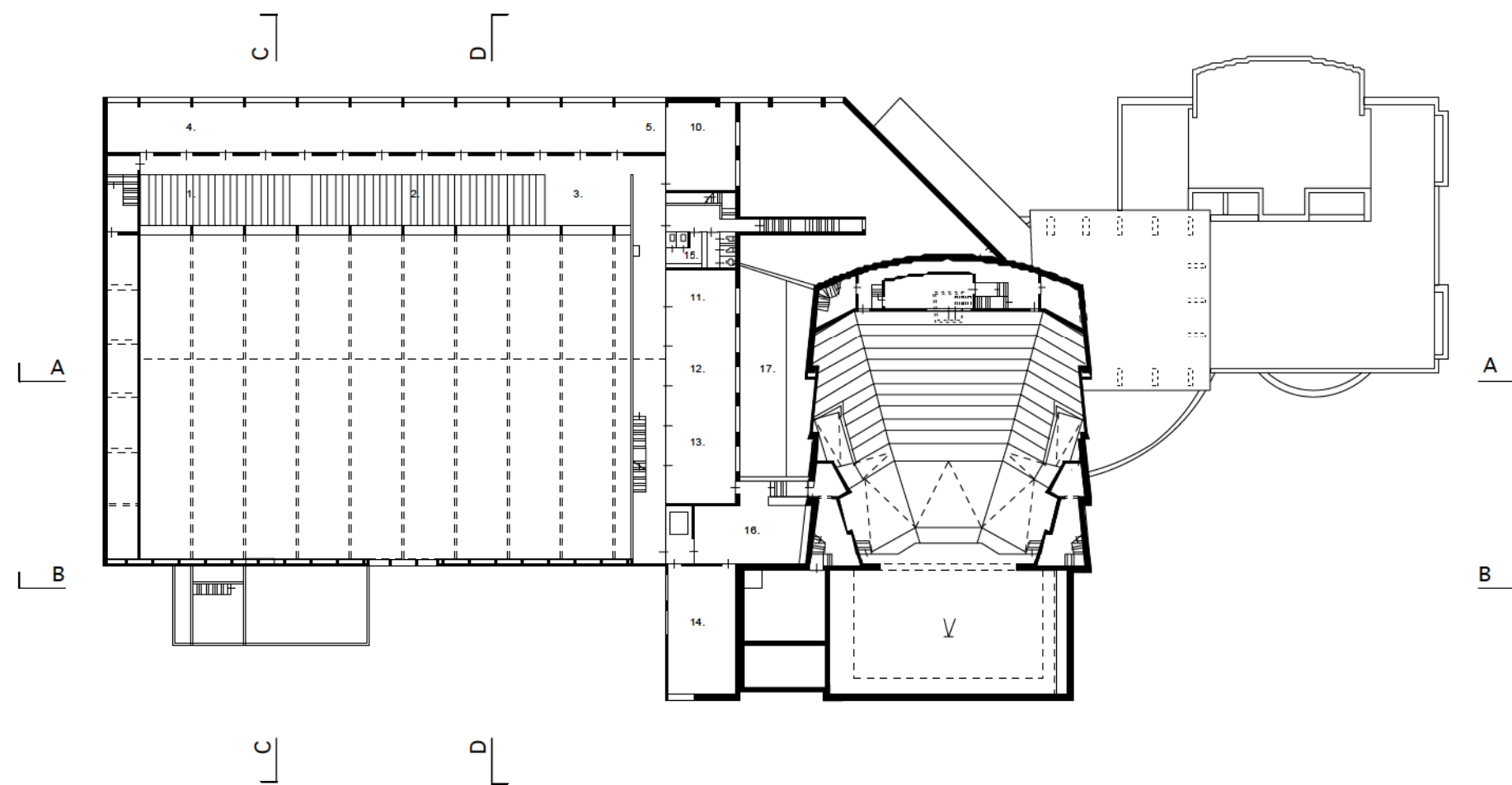
1. bergruimte 2. passage

1/500  plan niveau -1




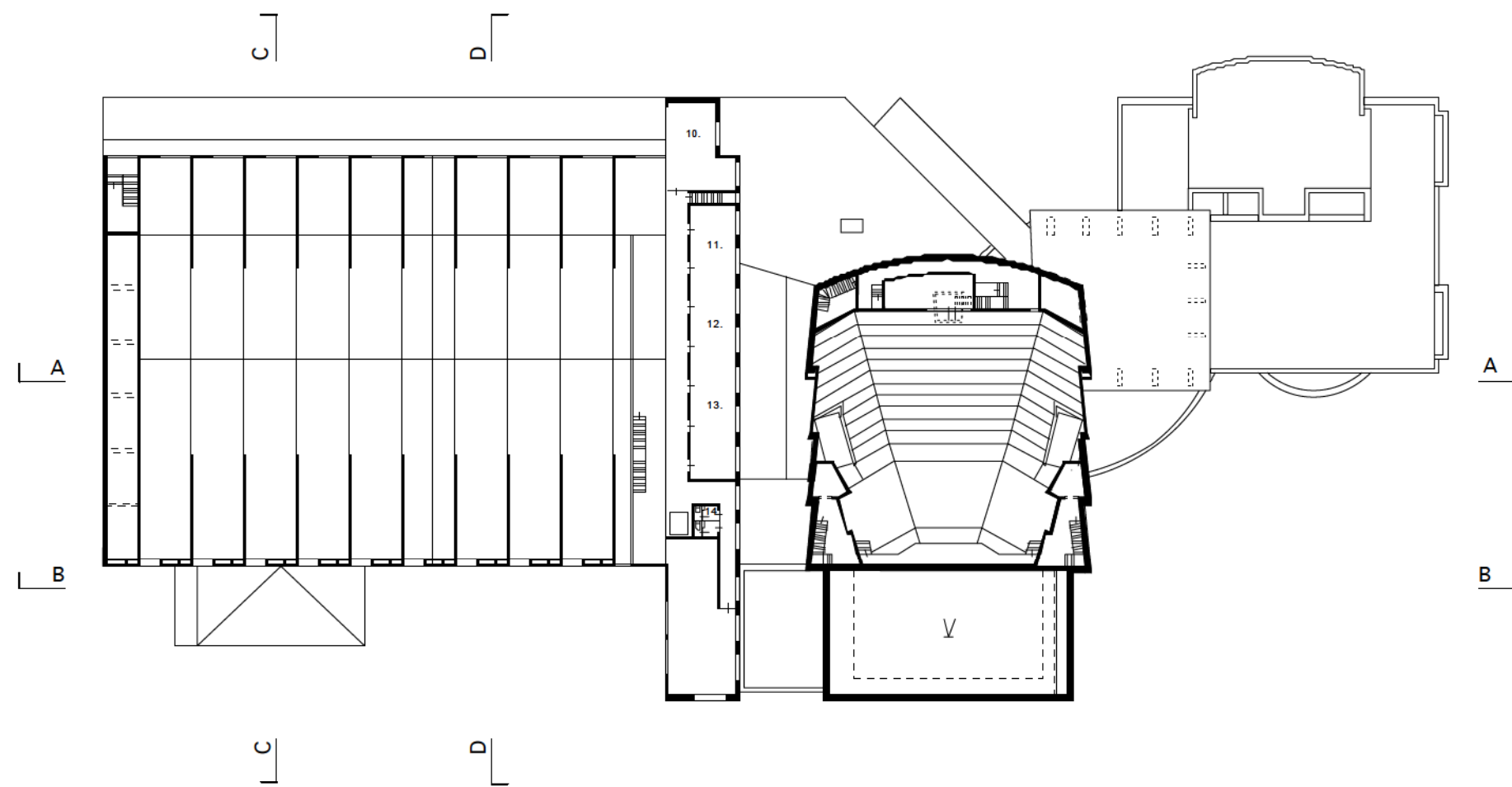
1. tochtsas 2. polyvalente ruimte 3. balie-info 4. leescafe 5. bergruimte leescafe 6. grote zaal 7. kinderatelier 8. fietsenberging 9. tuin 10. dienstingang 11. laden, lossen, vluchtweg schouwburg 12. bergruimte podium 13. atelier

1/500  plan niveau 0




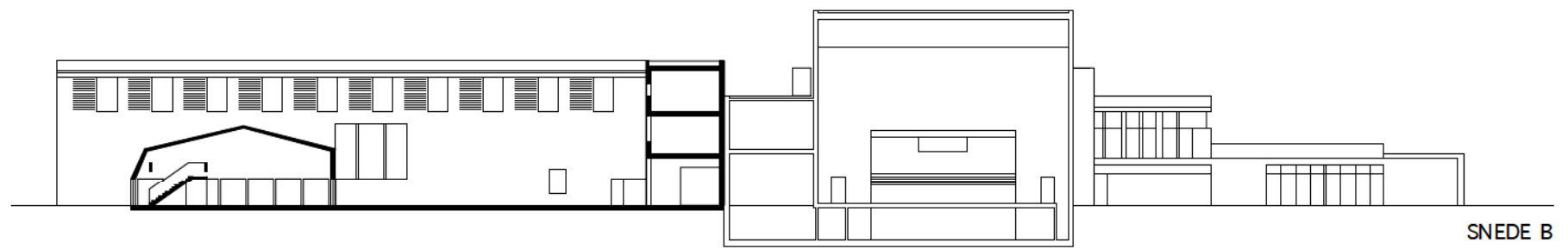
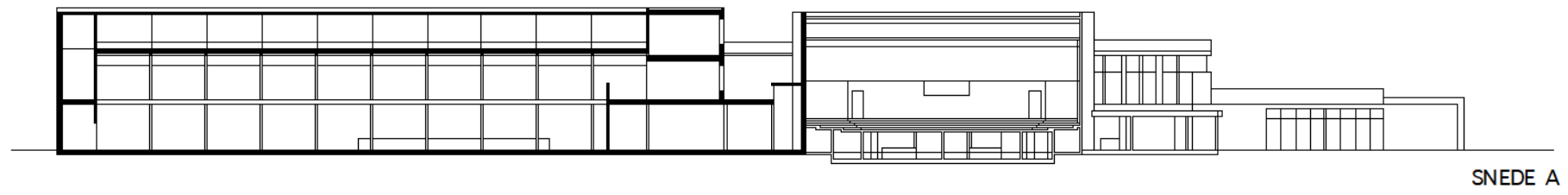
1. archief 2. wisselcollectie 3. sorteren 4. bureel administratie 5. bureel directie - bibliotheek 10. vergaderzaal 11. bureel directie CC 12. bureel administratie 13. bureel techniekers 14. artiestenfoyer en vergaderruimte 15. sanitair 16. kantine en kitchenette 17. patio

1/500  plan niveau 1



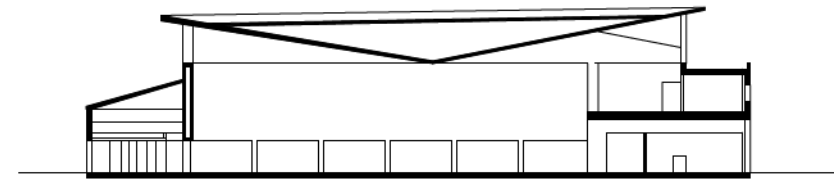
10. bureel cultuurbeleidscoördinator 11. bureel zaalverhuur 12. bureel ticketverkoop 13. reserve 14. sanitair

1/500  plan niveau 2

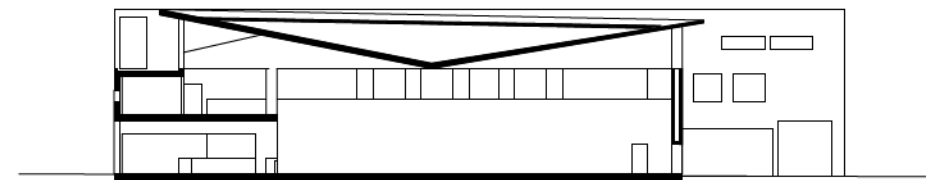


1/500

doorsnedes



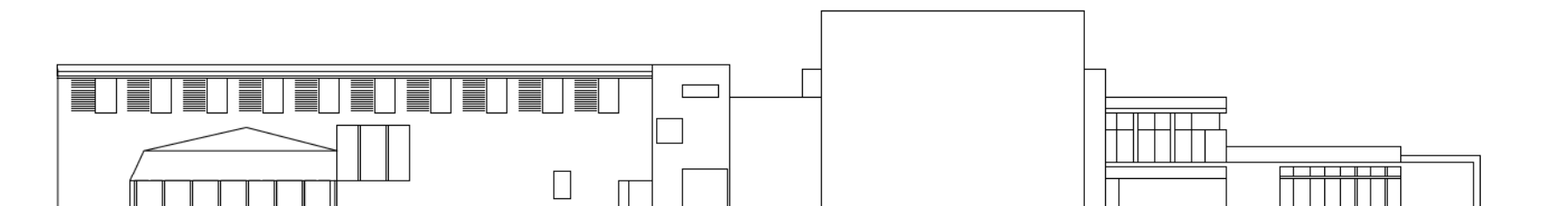
SNEDE C



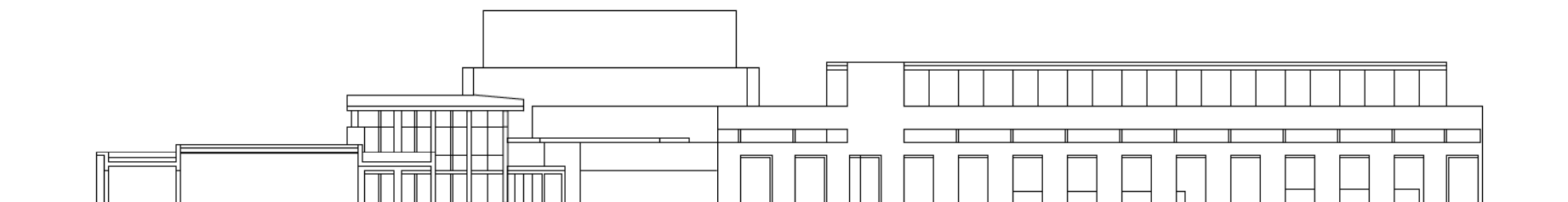
SNEDE D

1/500

doorsnedes



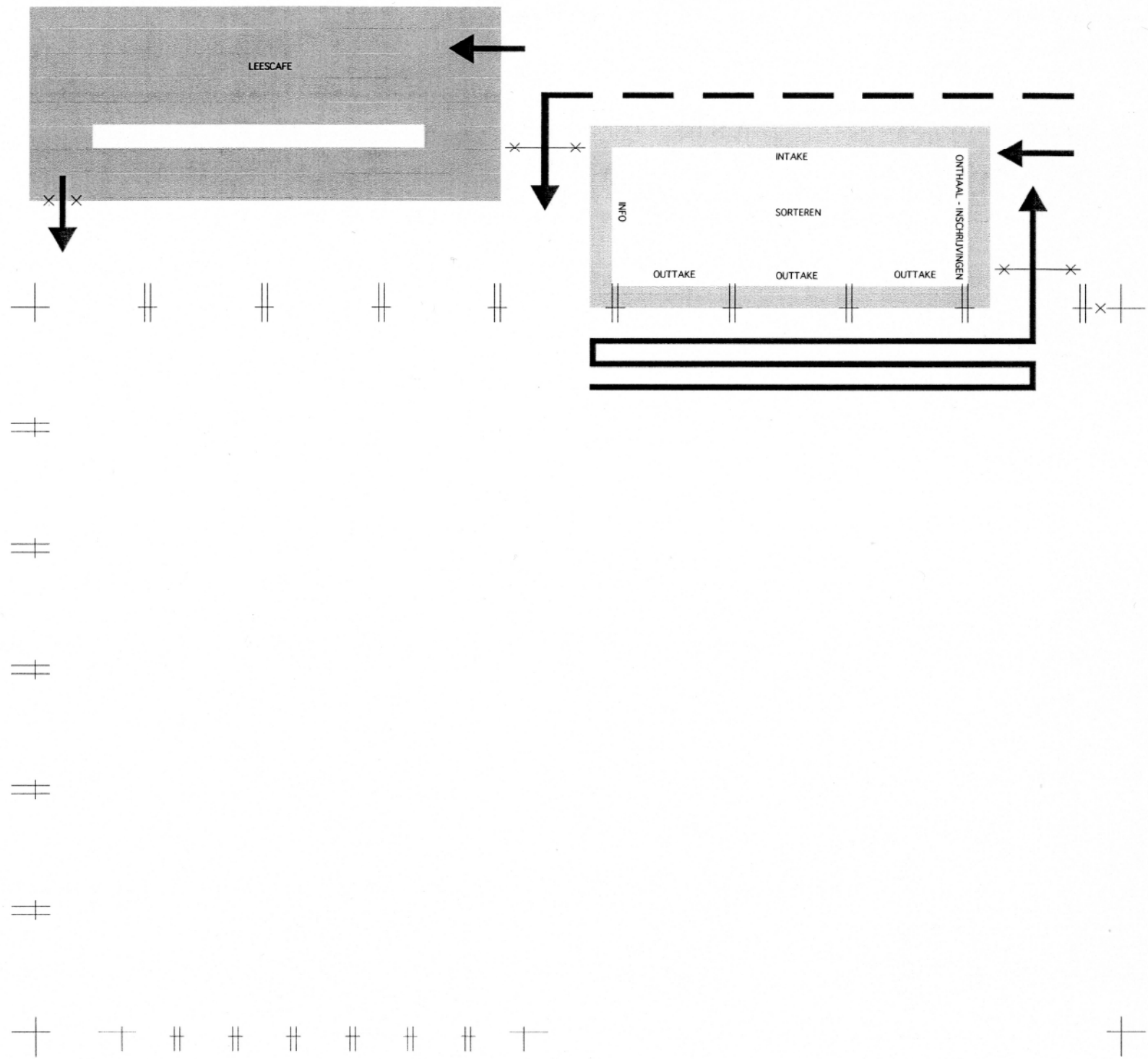
ZUIDGEVEL



NOORDGEVEL

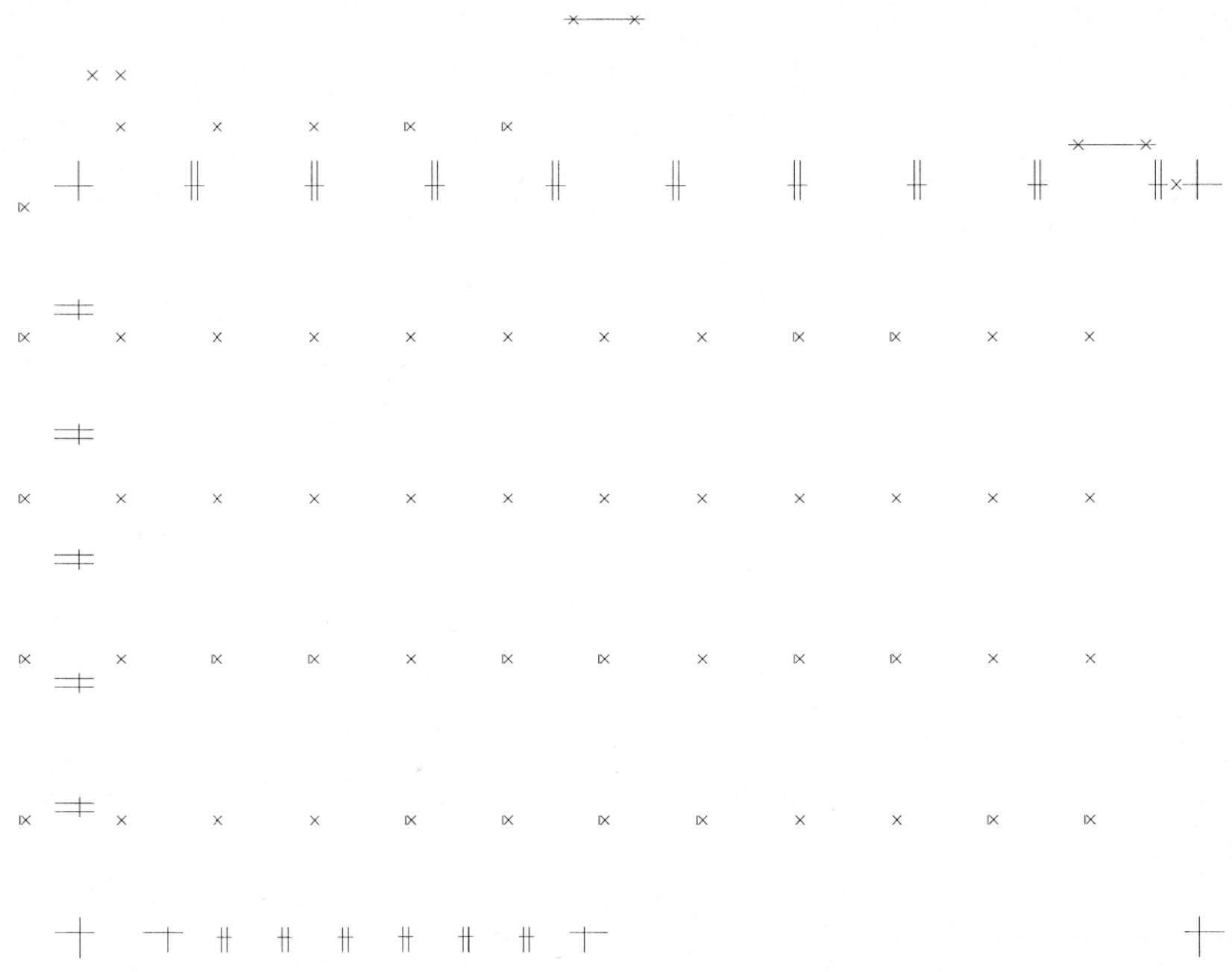
1/500

gevels

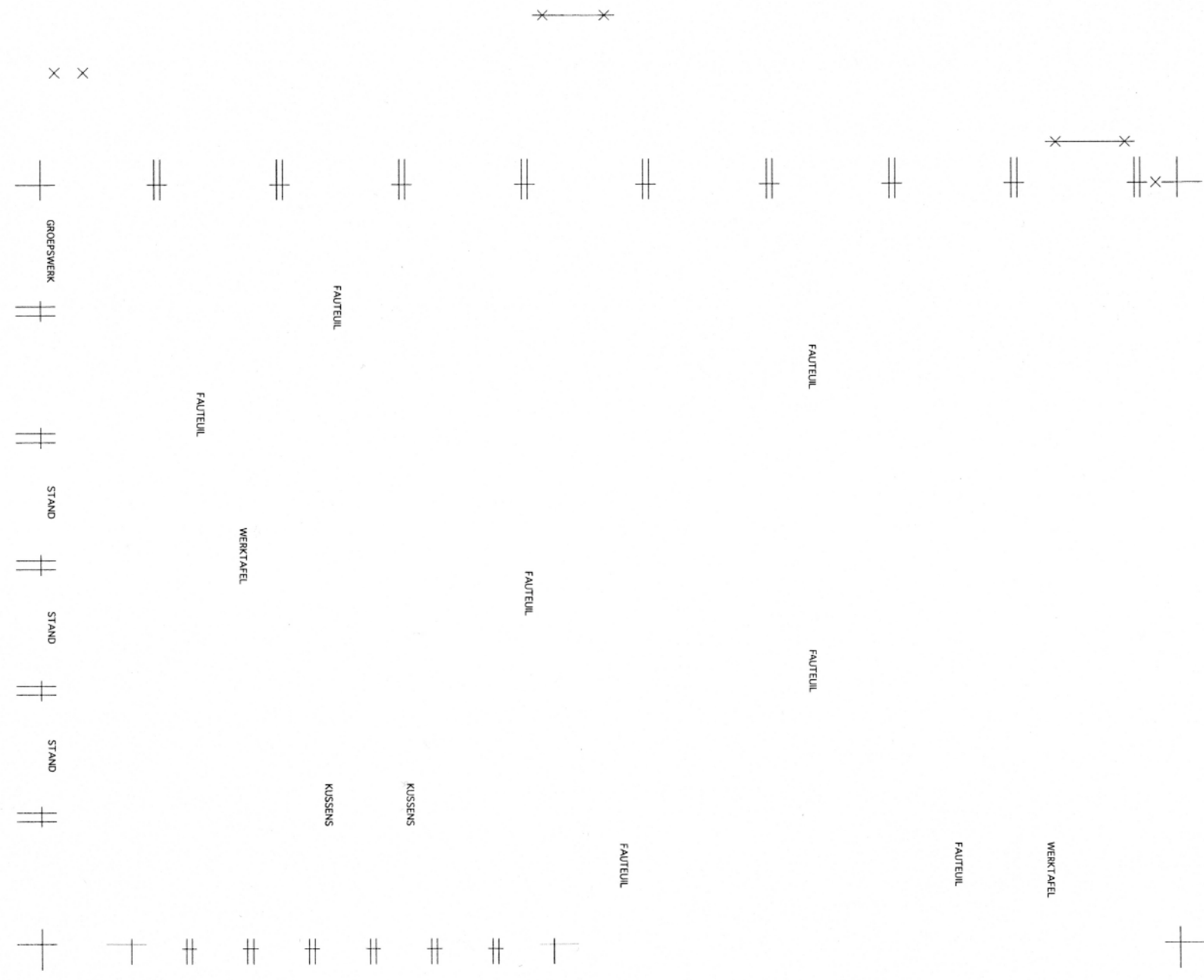


intake/ouutake/beveiliging

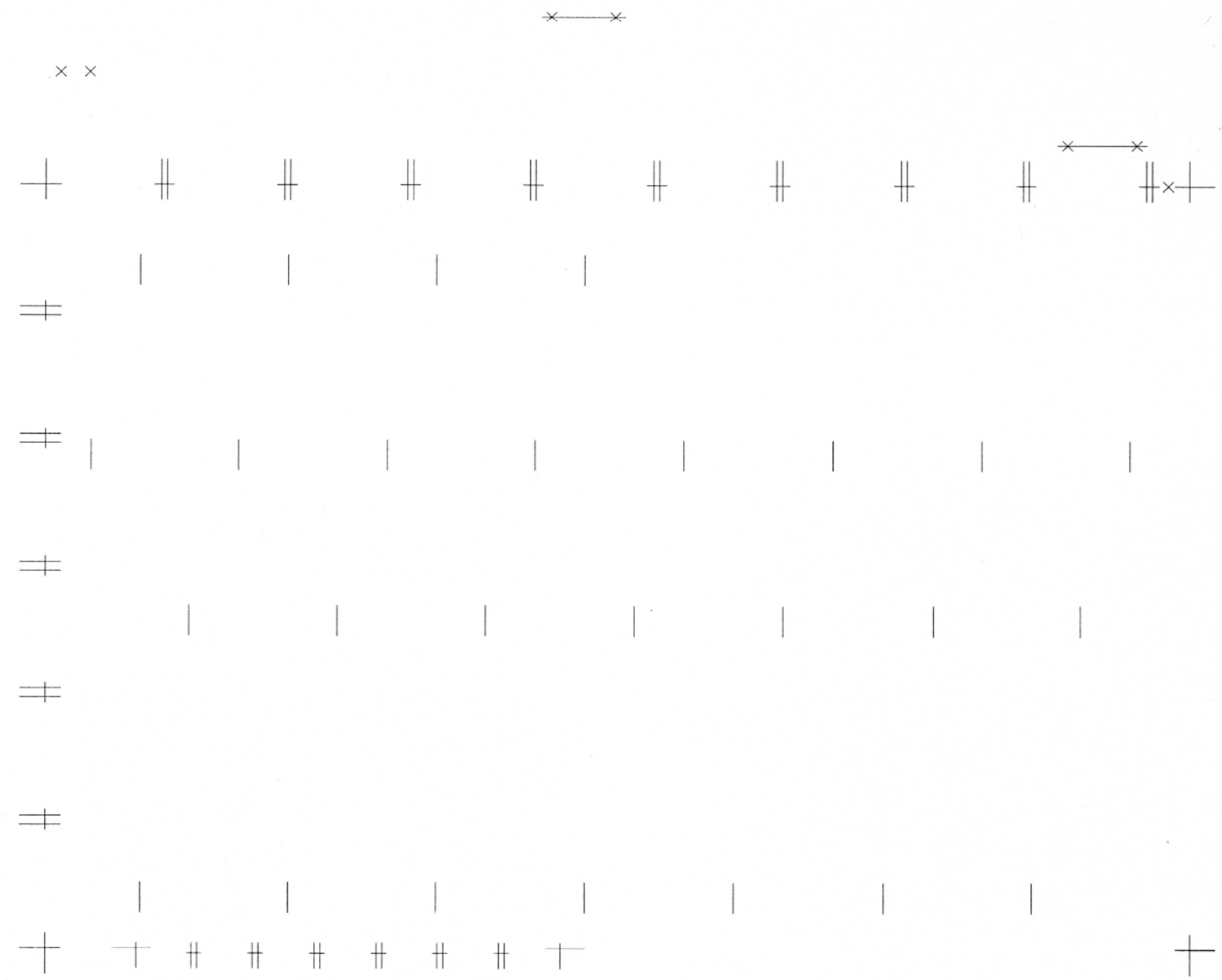
Als in een stemme	kan wij gelukkig en	kijken op en lachen	aan onze voeten. Wij
Mijn een boek valt uit	staan met een koppen	wat overvloedig prouwen	„Hij hem behoor" vraag
het rak en allebei, be-	tegenwoordig voor het	verontschuldigingen.	Ik want het is na
leefd, onhandig buk-	boek te raken. Wij	De nieuwe Molens ligt	nietwiskar, het is wat
	overlijft. Hij schuift het hoofd. To		goud van de wereld.
	deur' zegt hij. Hier dat ik het do		maar ik heb het niet.
	dichter niet gun. Ik gun hem het		Ik leer ze wat uit het
	beeld. 'Wij kijken naar op het boek	leopard Molens/za verdwijnt met	druk, prachtige uitga-
	dat voor ons ligt en ruget het niet	matr/gedichten/Quorida. Echte	ve. 'De mooiste titel in
	op, hang voor een nieuwe betslag.	kleuren, goed papier, heldere	
	Jaron', zegt hij. ' Als	er lang naar. Ik loop er	als de hilde luech blijft
	Ik in een stekige iets	telkens langs tot ik er	derwa, wat mo zelden
	moeds zie liggen, kijk ik	niet meer aan vind. En	overkomt, dan loep ik
	de wiken) in en doe ik alsof ik het	will lopen. Ik ben het ze	lang mogelijk in mijn
	handen en verander dan zezegyd	zijn ze als ik kullenge. Hij leert	
	van gedicht. Ze vriendelijk als ze	gedichten uit het hoofd, staande	
	zijn als ik binnenshem, ze kerdal	hij betrek in de beekhandel. Twee	
	per week. Handord en		kleert gedichten uit waaraan hij
	vier per jaar. Hij is al		want dat ze hij hem passen. Soms
	zes jaar werkloos. Hij		valt hij voor een regel. Zoals die
		van Piek Corfrandy: 'consten is	niet zijn, vergeten is de kunst.' Die
			ontdeukt hij dan.



computeraansluitingen



inrichting



alfabet

CARROLL
HET SCHIEUWERT EN DE GLAPPE MUIK
GRAFFELT ZICH IN DE VIJCHTEN:
MAAR HEEL SLEF WAS DE RONTELGUIK,
EN STRAVE WOELEN KRIJGTEN.

MITCHELL
IN THE PLAN
THE DIVINE PLAN
GOD MUST BE A BOOGIE MAN

MOEYAERT
EN OMDAT HET MOOIE WENSEN WAREN,
KWAMEN ZE UIT.

GOMBROWICZ
OMDAT IK IEMAND BEN DIE VURIG NAAR EEN VORM
VERLANGT, NAAR DE ALLERDUIDELIJKSTE VORM, BEN IK OOK
EEN AGRESSIEF IEMAND.

PONGE
DANS CE MOMENT, UNE AMERTUME COUTUMIÈRE M'ENVAHIT
ET JE ME PRENDS À SONGER QUE VRAIMENT JE SUIS UN
ÊTRE HUMAIN SUPÉRIEUR À SA FONCTION SOCIALE. MAIS
JE DIS ALORS UNE SORTE DE PRIÈRE OÙ JE REMERCIE LA
PROVIDENCE DE M'AVOIR FAIT PETIT ET IRRESPONSABLE
DANS UN SI MAUVAIS ORDRE DE CHOSES.

KOLTÈS
IL Y A CETTE VESTE QUE VOUS N'AVEZ PAS PRISE QUAND JE
VOUS L'AI TENDUE, ET MAINTENANT, IL VA BIEN FALLOIR QUE
VOUS VOUS BAISSIEZ POUR LA RAMASSER.

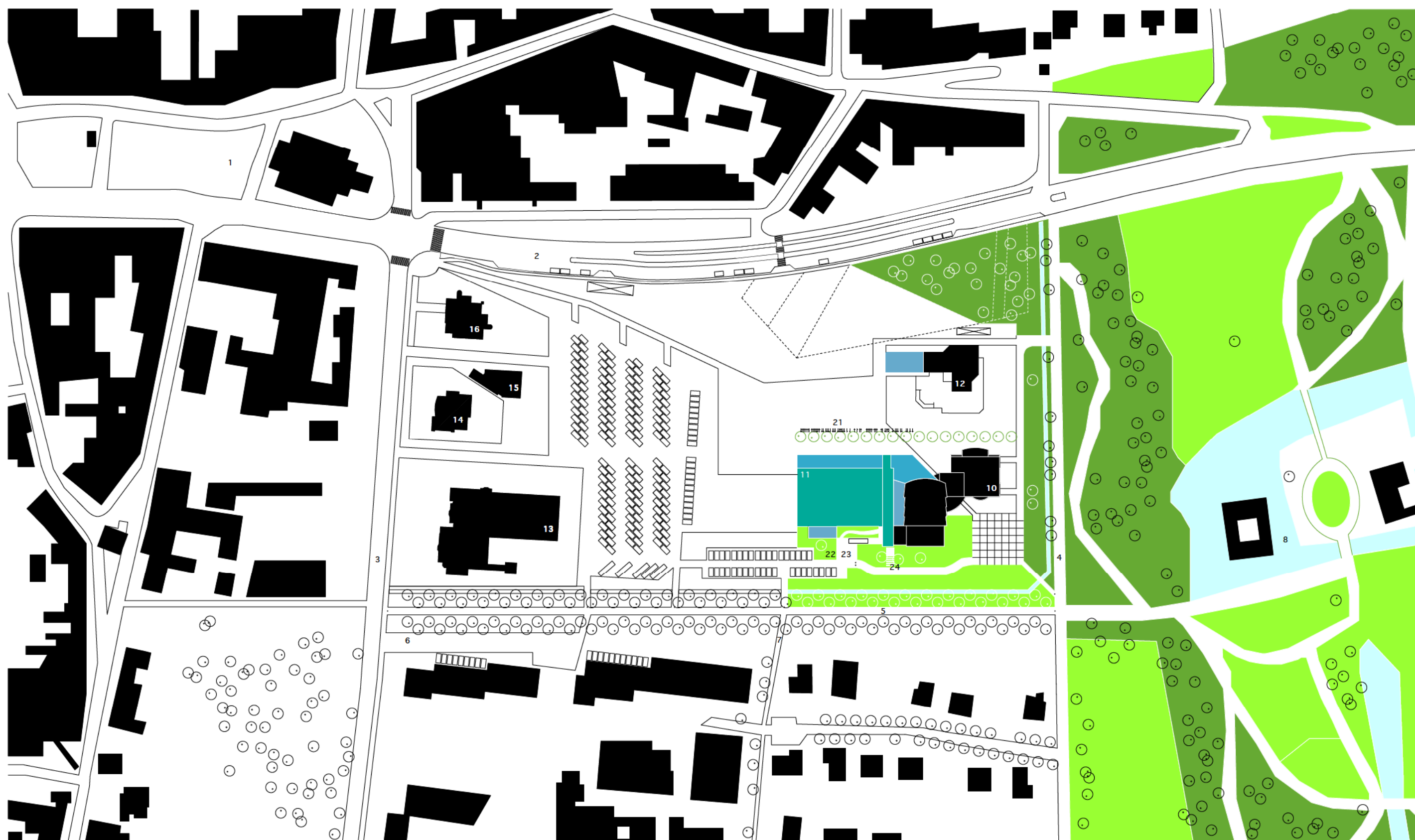
alfabet

Als in een stomme	kan wij gulligheid en	kijken op en lachen	aan onze voeten. Will	X	
Dier een boek valt uit	staan met onze knippen	wat norrens, proeven	lij hem hebben? vraag	X	WERKTAfel
het rok en slijp, be-	tegenom nog voor het	verontschuldigen.	Ik want het is na	X	FAUTEUIL
leerd onhandig buk-	boek te raken. Wij	De nieuwe Meuses ligt	nieuwjaer het is wat	X	FAUTEUIL
	overlijft. Hij schudt het hoofd. To		goud van de wereld.		
X	dier' zegt hij, Niet dat ik het de		maar ik heb het niet.		
FAUTEUIL	dichter niet gun. Ik gun hem het	FAUTEUIL	Ik leer zo wel uit het		
X	hoofd. 'Wij kijken naar op het boek	Leonard Meuses/En verdwijne met	druk, prachtige uitga-		
	dat weer ons ligt en ruppen het niet	matie/gedichten/Quirido. Eche	ve. 'De mooiste tijd in	X	
	op lang voor een nieuwe hoesling.	Kleuren, goed papier, heldere			
	Jaren' zegt hij. Als	er lang naar. Ik loop er	als de liefde toch blijft	X	FAUTEUIL
	Ik in een enkele reis	telkens langs tot ik er	duren, wat was zalden	X	
	moele zie liggen, kijk ik	alsis meer aan vind. En	overkomt, dan loop ik	X	
X	de winkel in en dan ik alsof ik het	wil kopen. Ik hou het zo	lang mogelijk in mijn	X	
		handen en verander dan zeggeyd	zijn ze als ik halvejaar. Hij heert	X	KUSSENS
	FAUTEUIL	van gedacht. Ze vrienden als ze	gedichten uit het hoofd, staande	X	KUSSENS
		zijn als ik binnenaan, ze kortaf	hij heert in de boekhandel. Twee	X	
	per week. Honderd en	WERKTAfel	Meest gedichten uit waarvan hij		
	vier per jaar. Hij is al	FAUTEUIL	vindt dat ze bij hem passen. Soms		
	zes jaar werkless. Hij		valt hij voor een regel. Zoals die		
		van Piet Gerbrands: 'Somsien is	niet zijn, verlaten is de kunst'. Die		
		ontboudt hij dan.			

X X

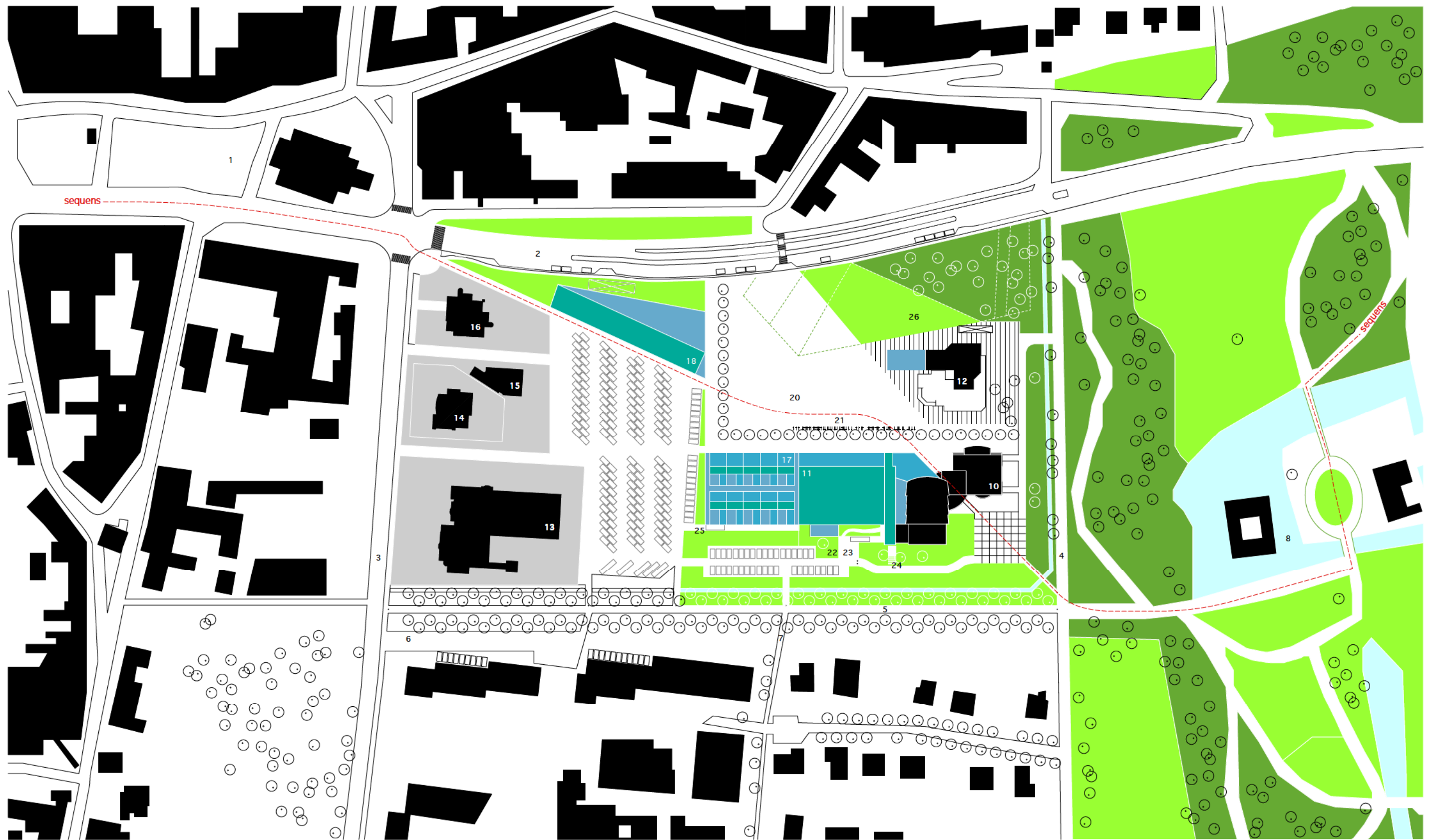
GROEPSWERK					
STAND					

X X



1. grote markt Beveren 2. gewestweg N70 Antwerpen - St. Niklaas 3. Gravendreef 4. Zwarte Dreef 5. Lange Dreef 6. Moretusstraat 7. pad naar station en Beveren Zuid 8. domein Cortewalle 10. cultureel centrum Ter Vesten 11. bibliotheek 12. jeugdcentrum Togenblik 13. brandweerkazerne 14. vrederegerecht 15. rode kruis 16. politie 21. fietsrekken 22. tuin bibliotheek 23. laden & lossen CC 24. laden & lossen bibliotheek

bestaand
 2 bouwlagen
 3 bouwlagen
 gras
 struikgewas
 1/2000
 inplanting



1. grote markt Beveren 2. gewestweg N70 Antwerpen - St. Niklaas 3. Gravendreef 4. Zwarte Dreef 5. Lange Dreef 6. Moretusstraat 7. pad naar station en Beveren Zuid 8. domein Cortewalle 10. cultureel centrum Ter Vesten 11. bibliotheek 12. jeugdcentrum Togenblik 13. brandweerkazerne 14. vredegerecht 15. rode kruis 16. politie 17. patiowoningen boven winkels 18. flats boven winkels 20. evenementenplein 21. fietsrekken 22. tuin bibliotheek 23. laden & lossen CC 24. laden & lossen bibliotheek 25. laden & lossen winkels 26. ligweide

bestaand
 2 bouwlagen
 gras
 1 bouwlaag
 3 bouwlagen
 struikgewas
1/2000
 inplanting