

OPEN OPROEP 00/13 1313 Code C

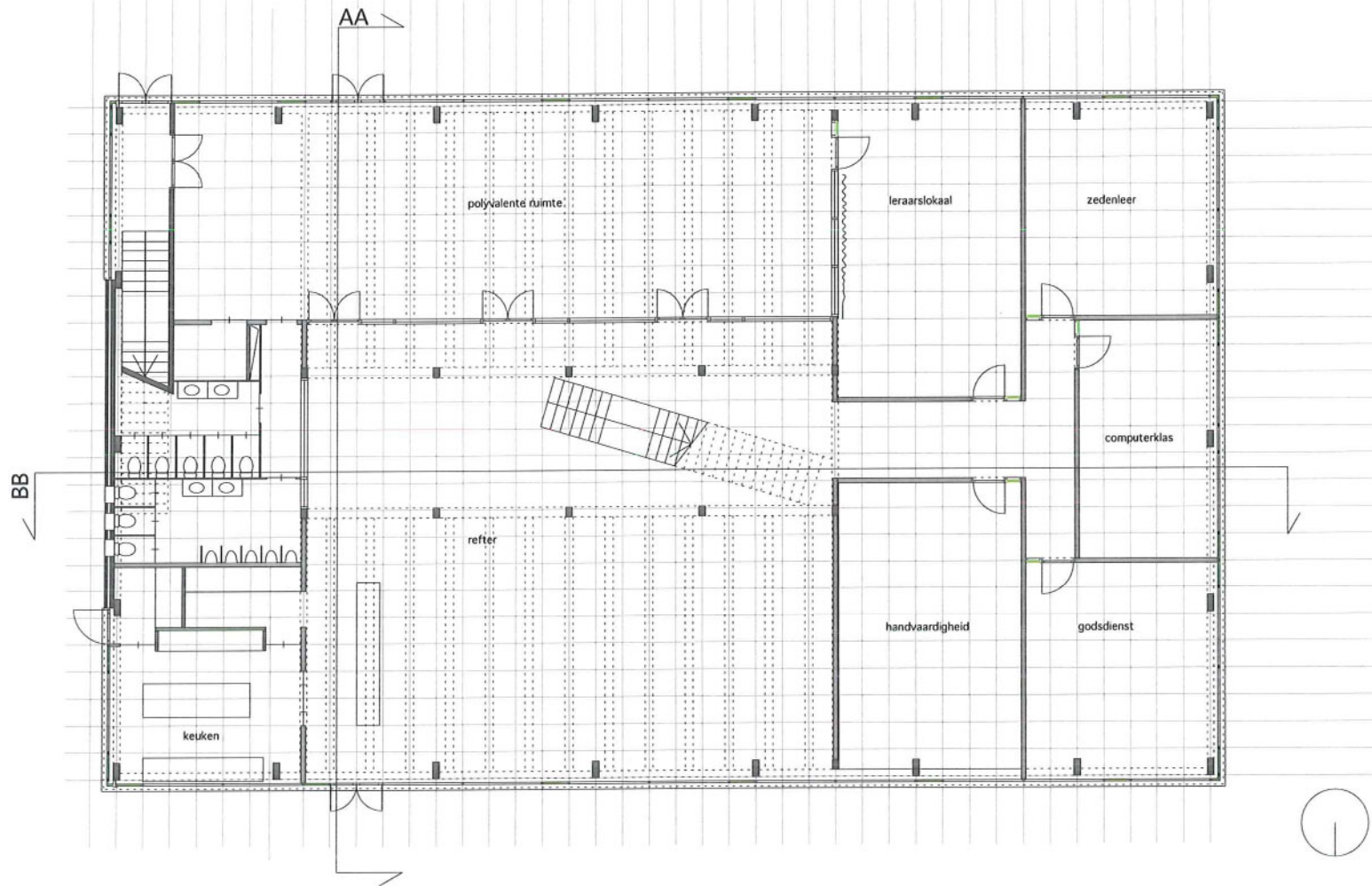
Kandidatuurstelling 13 / 2007
project 1313

Ontwerp van een school te Sint-Lievens-Houtem

De nieuwe school staat aan de rand van een vallei met weiden en zicht op de kerktoren. Ze vervangt een gebouw dat ruim en helder geconstrueerd is, maar bouwfysisch niet meer voldoet. Ze moet gebouwd worden voor een klein budget en volgens krappe ruimtenormen. Ze moet aan algemene beleidskeuzen voldoen, zoals een sterke prestatie op energievlak en toegankelijkheid voor gehandicapten. Het is gewenst niet meer dan twee bouwlagen te bouwen.

Al deze gegevens leiden tot de keuze voor een loods, met een verdieping en een centrale vide. In de vide kan later, als de noodzaak zich laat voelen, een lift gebouwd worden; door de hoge nok kan dit zonder verdere aanpassingen. De vide zorgt tevens voor daglicht midden in het gebouw. Het gebouw is compact en heeft dus weinig warmteverliezende oppervlakken. De grootste glaspartijen zijn zuid en noord, zodat slechts één gevel van beweegbare zonweringen voorzien moet worden. Kleinere, markante ramen in de westgevel kaderen in de traphal het zicht op de vallei.

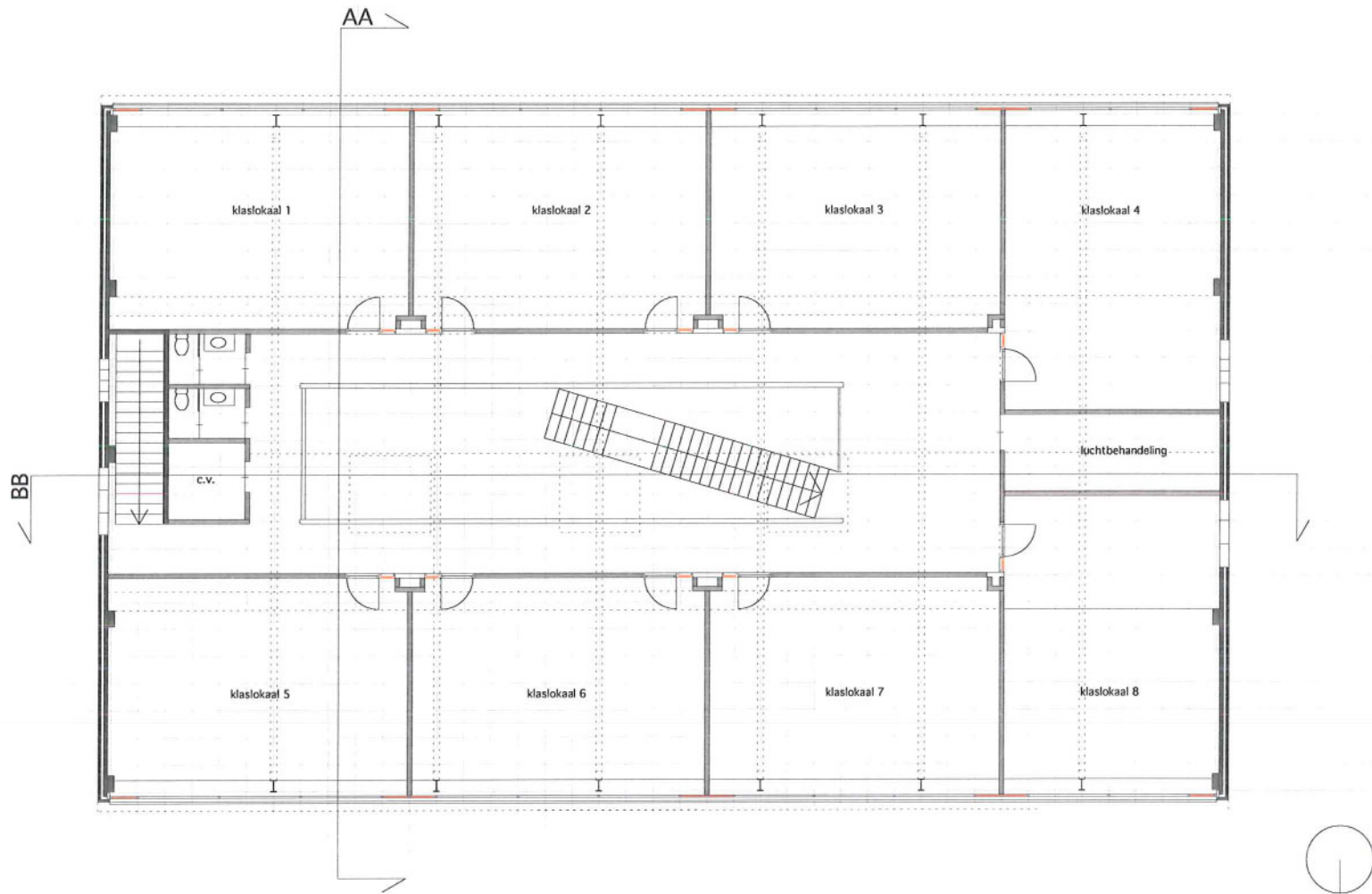




inplantingsplan 1/2500 <

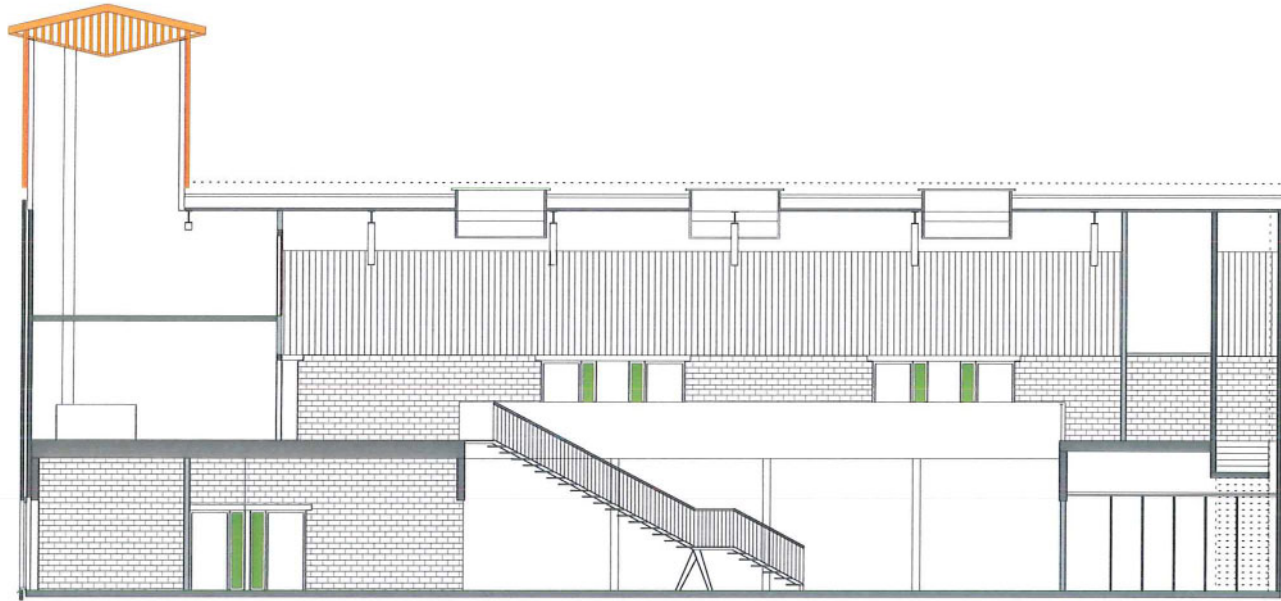
begane grond ^
verdieping >

1/200



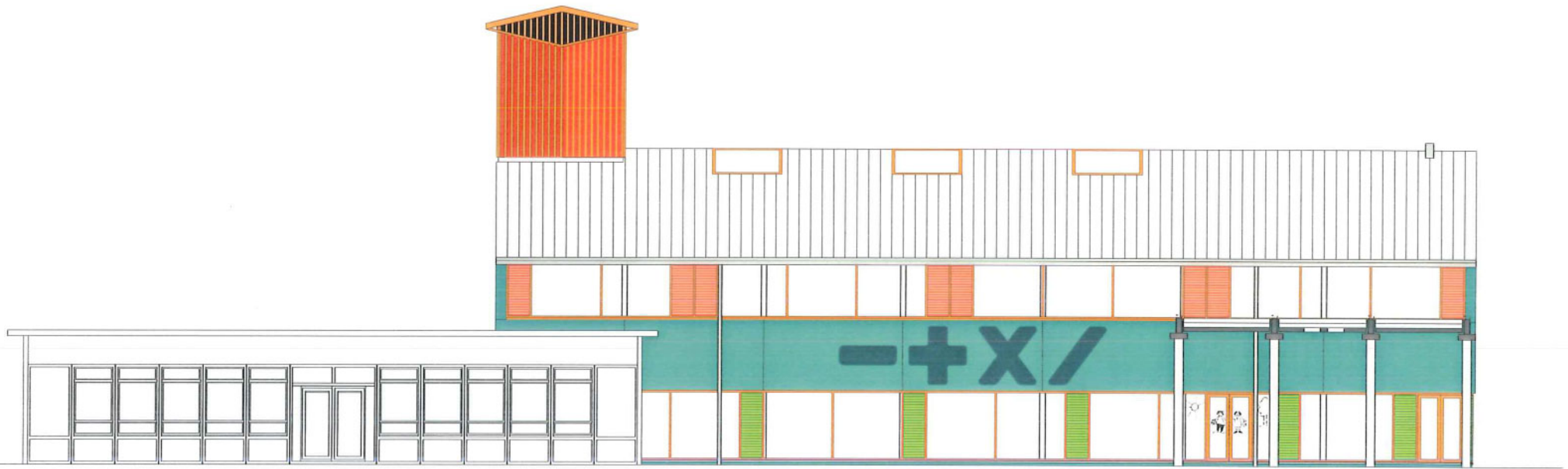


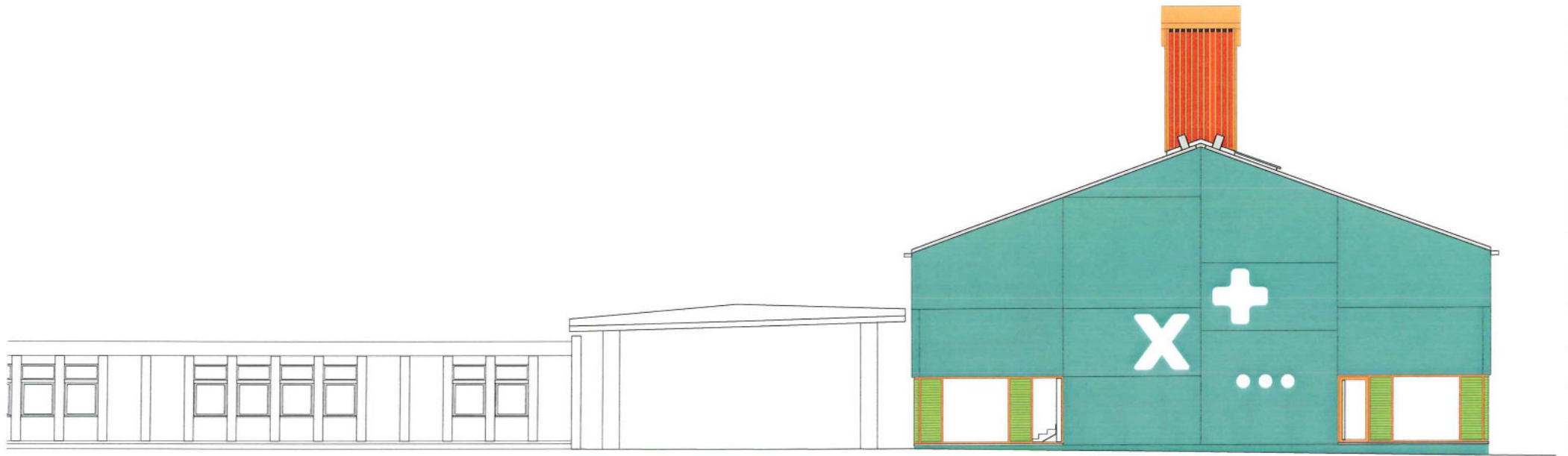
sede aa ^
sede bb >



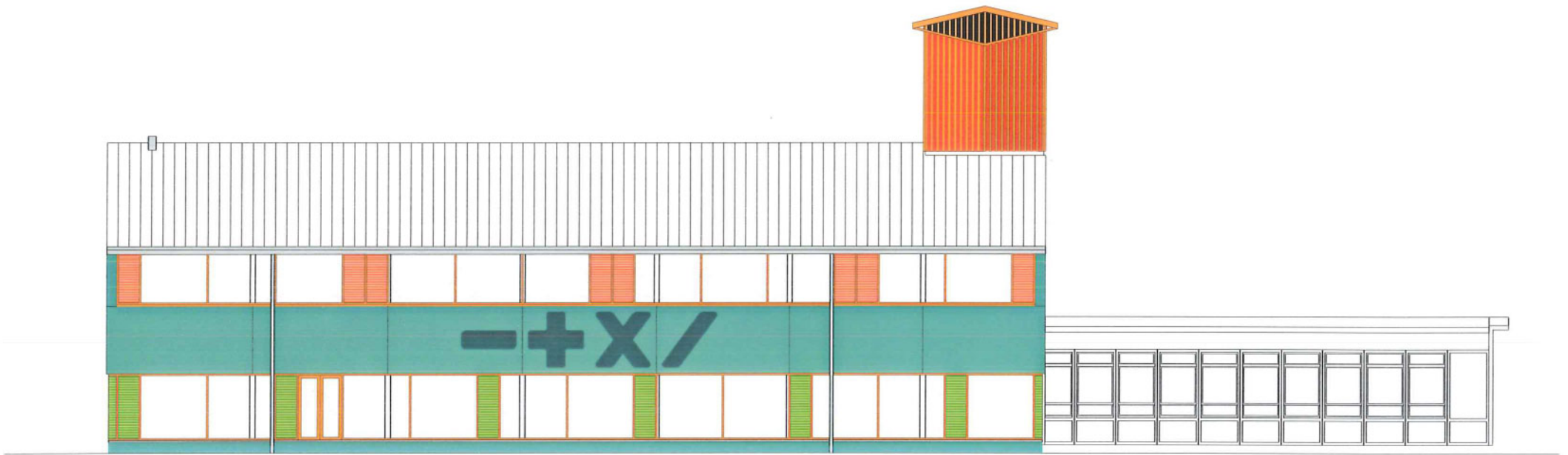


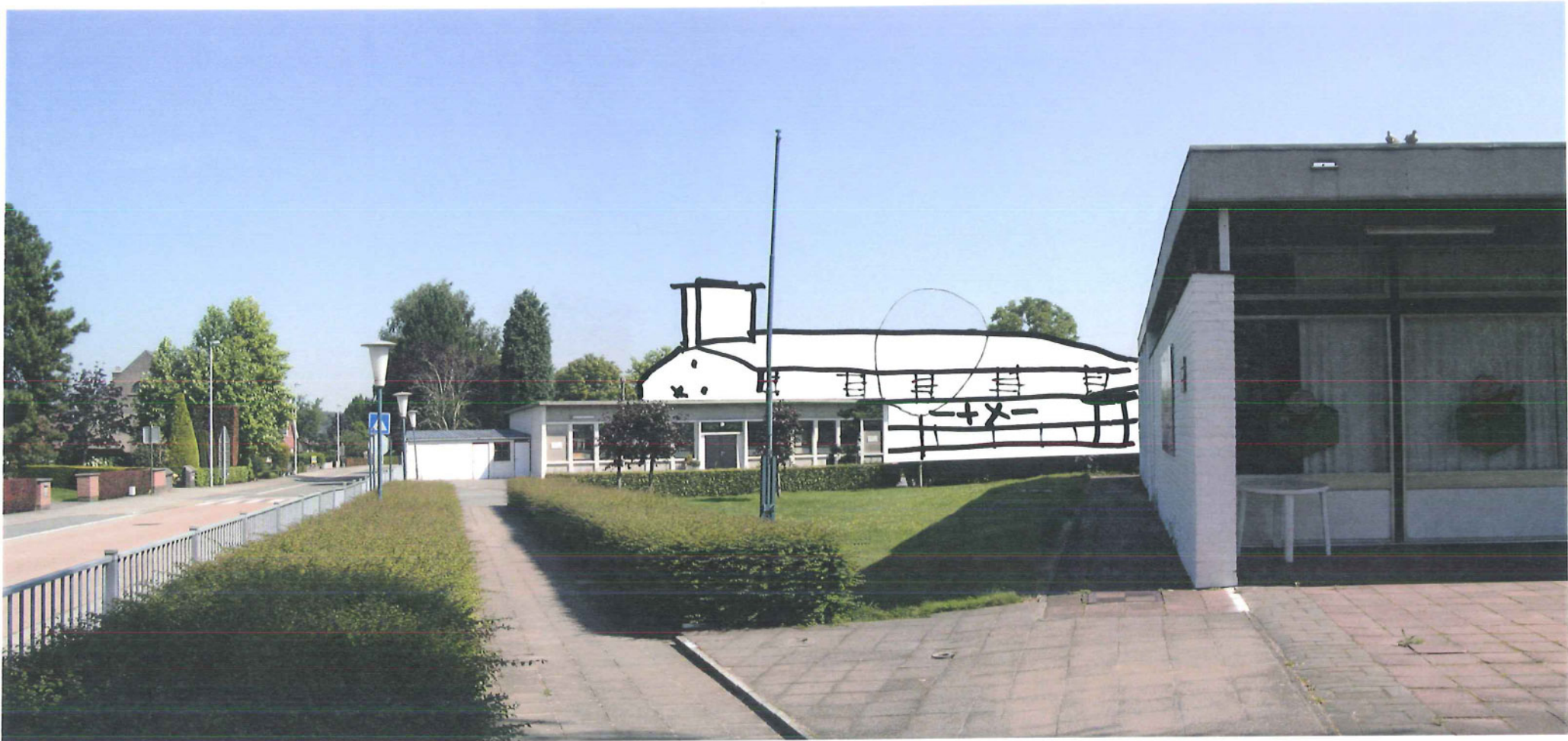
straatgevel ^
gevel zuid >



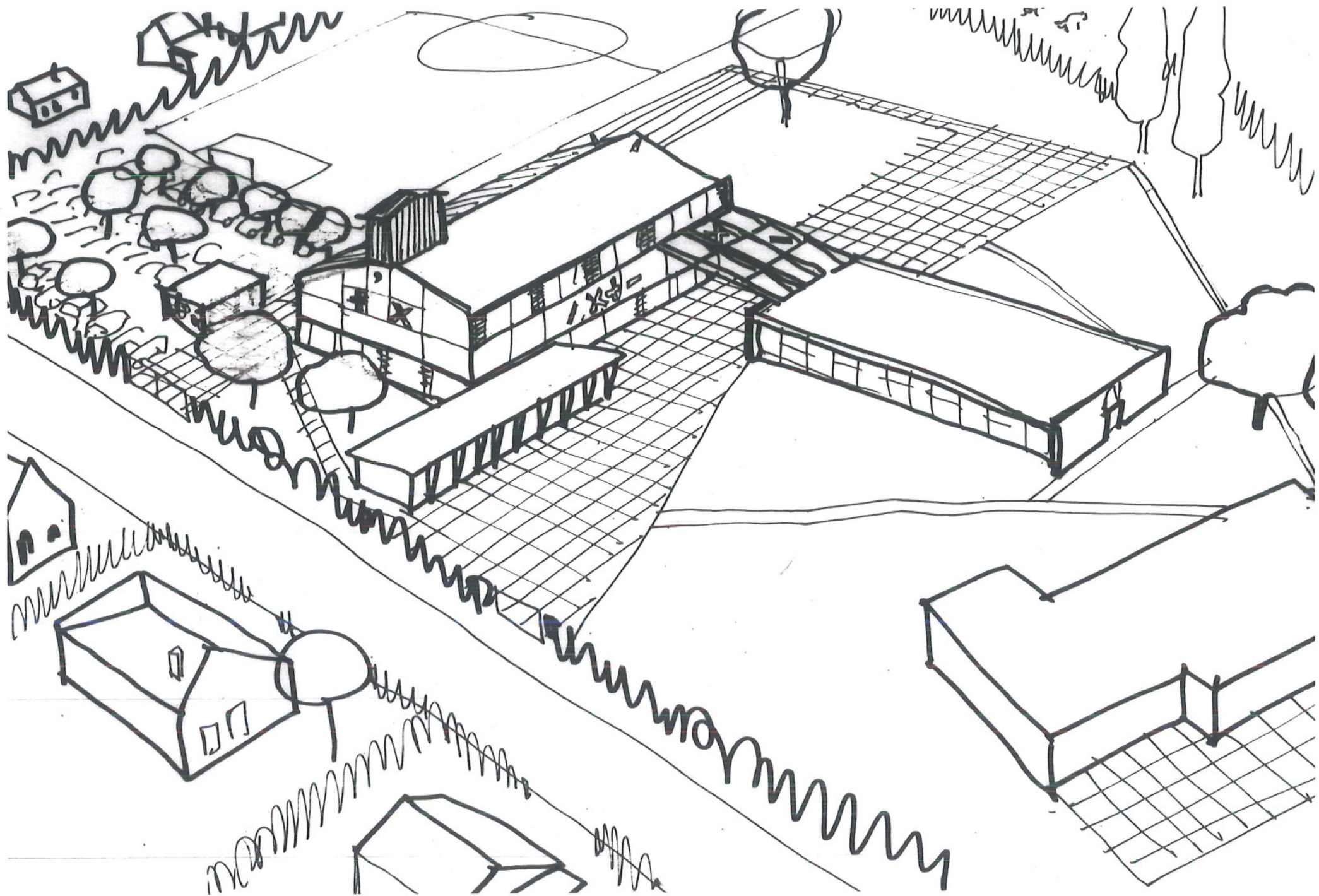


gevel tuin ^
gevel noord >

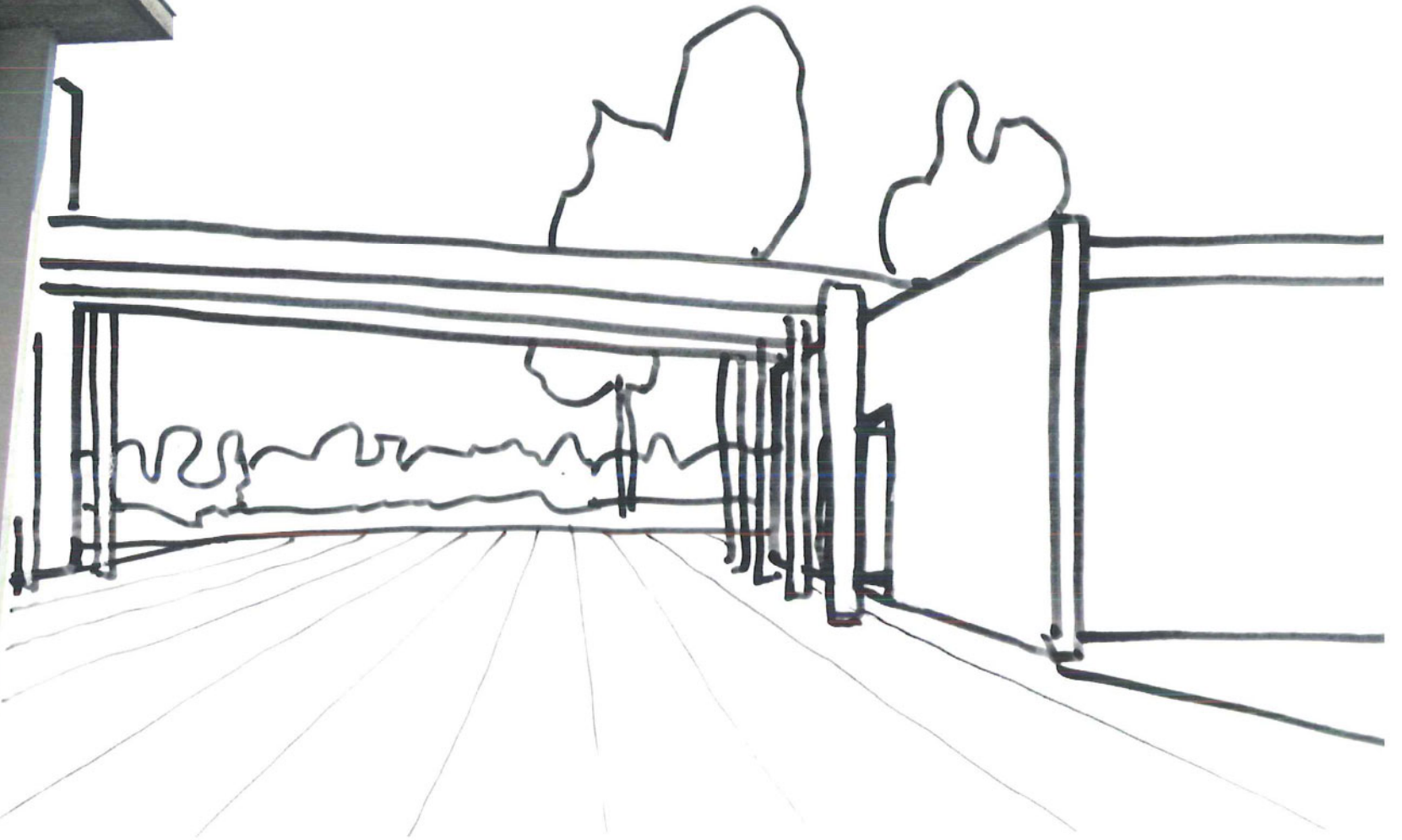
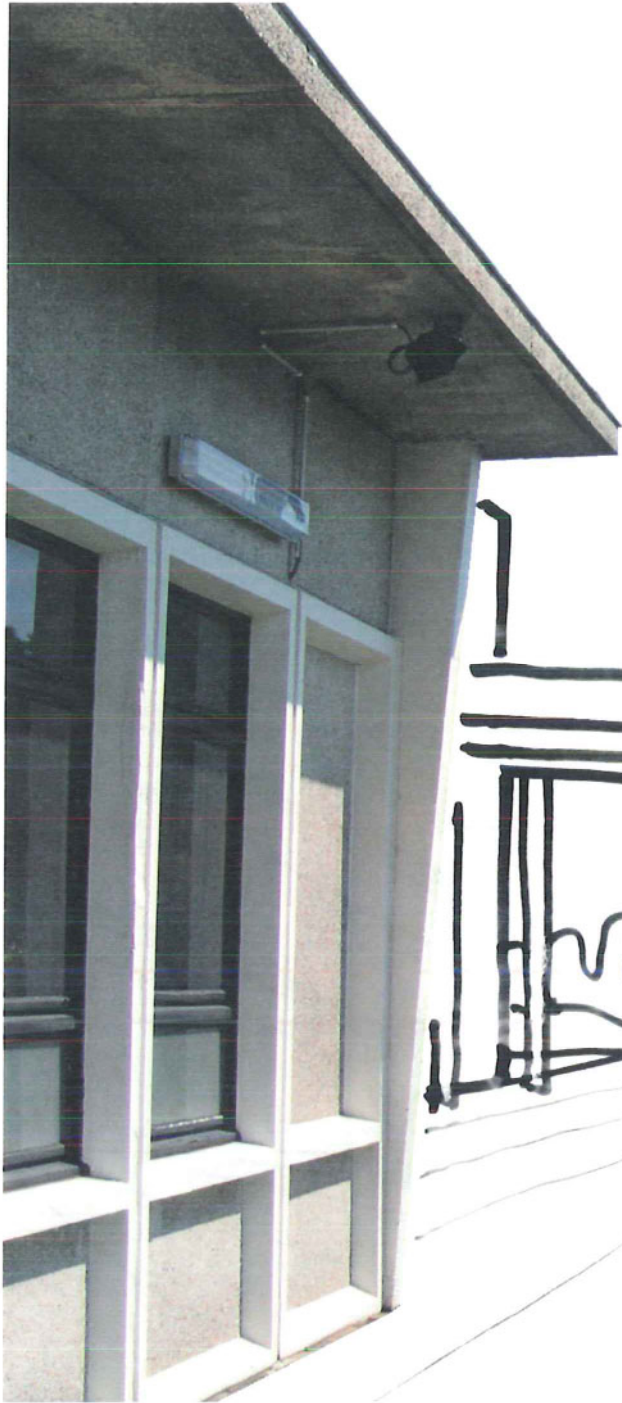




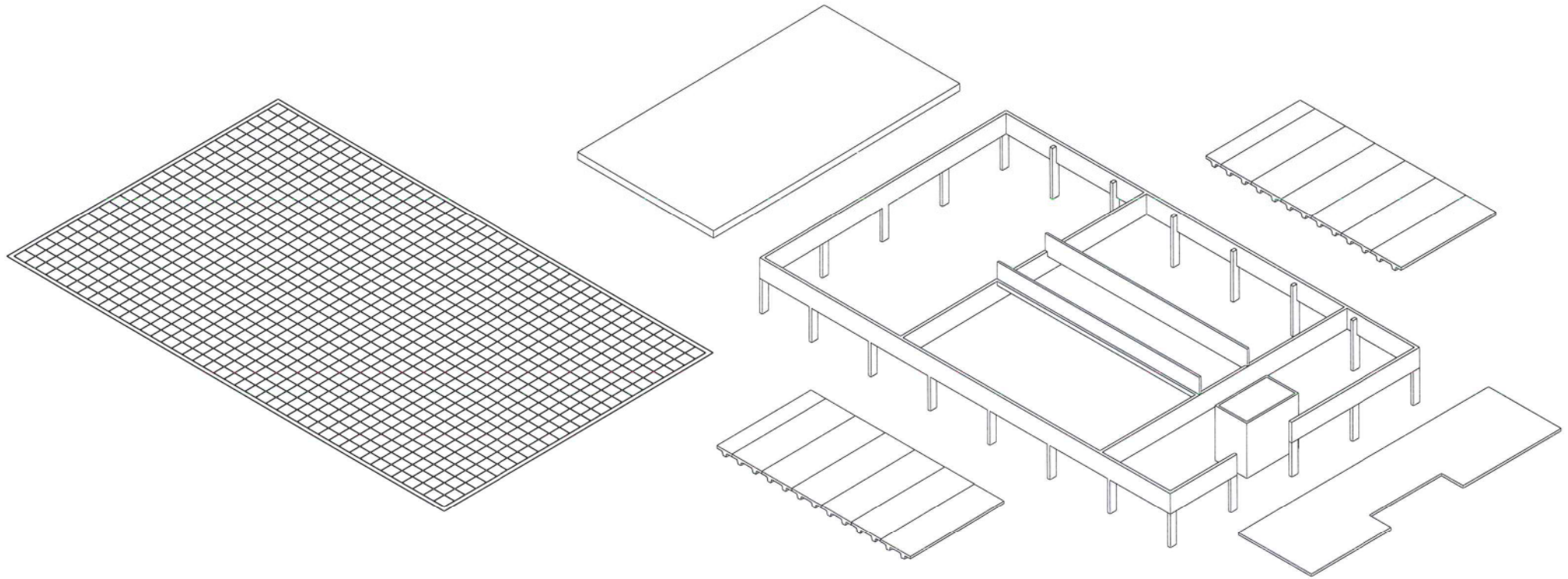












Op het vlak van bouweconomie trekt de school lering uit de bouwwijze voor landbouwloodsen.

De gevelkolommen en -balken, aangevuld met kolommen aan de centrale vide waar de borstwering optreedt als balk, dragen de verdiepingsvloer. De gevelkolommen staan op maximaal 6 m van elkaar af. Goed geïsoleerde betonnen sandwichpanelen dragen van kolom tot kolom. Voor het overige bestaat de gevel uit houten schrijnwerk, waarin vaste ramen en opengaande luiken afwisselen. Vaste inrichtingen zoals het trappenhuis, toiletten en technische lokalen, stutten de hoge eindgevels. Op de verdiepingsvloer staan brandwerend geleverde stalen portieken (driescharnierbogen) die het hele gebouw overspannen. Ze dragen een licht betonnen dak, waarop isolatie en een metalen bedaking liggen. Vrij in de vide staat de tweede trap die volgens de brandnormen is vereist.

Al deze elementen vormen de vaste hardware van het gebouw.

