

**OPEN OPROEP PEER - WIJCHMAAL**  
HOEK SINT-TRUDOSTRAAT EN DIJKERSTRAAT

## 1. CONCEPTNOTA

Bouwen in een dorpsite als Wijchmaal, is een zoektocht naar de betekenis van kwalitatief hedendaags wonen in een dorp. Vanuit dit uitgangspunt is er nagedacht om de leefkwaliteit van het wonen in een dorp in te richten. Wonen in een dorp wordt in sterke mate bepaald door het inrichten van gemeenschappelijke domeinen, straten, een dorpsplein, enkele openbare gebouwen enz...

Er is geopteerd voor drie losstaande gebouwen, die een vermenging zijn van verschillende woontypes. De woongebouwen zijn geconcipieerd in functie van de pastorij: een woongebouw langs de Sint-Trudostraat, die aansluit bij de dorpsgevels, met gelijkvloerse appartementen met één slaapkamer en duplexappartementen met twee slaapkamers; een woongebouw evenwijdig met de Dijkersstraat, om de toegang tot het dorp te accentueren, met gelijkvloerse appartementen met één of twee slaapkamers en duplexappartementen met twee of drie slaapkamers; en een woongebouw loodrecht op de Sint-Trudostraat, om het binnenplein af te sluiten, bestaande uit drie woningen met twee, drie of vier slaapkamers.

De pastorij is in het dorp beeldbepalend. Er is gekozen om de pastorij volledig vrijstaand te behouden, maar wel te integreren in het woonproject. In de pastorij is een café gehuisvest, met daarboven een appartement met twee slaapkamers. Door de harmonische integratie wordt er een openheid gecreeërd tussen de woongebouwen en de pastorij in het bestaande woonpatroon van het dorp Wijchmaal.

De parking is ondergronds voorzien, zodat een optimale groenaanleg bovengronds kan voorzien worden. De ondergrondse parking is opgebouwd op een draagstructuur van 5 m diepte voor de staanplaatsen en +/- 7 m voor de inrijstrook. Er zijn 14 parkingplaatsen, waarvan de in- en uitrit is voorzien langs de Dijkerstraat. Bijkomende in- en uitgangen zijn er voor de voetgangers en de fietsers langs de Dijkerstraat, Sint-Trudostraat en via de hellingsteeg tussen de woningen van het woongebouw loodrecht op de Sint-Trudostraat. De draagstructuur van de parking is tevens de fundering voor de woningen langs de Sint-Trudostraat zodat een eenvoudige en economische constructie ontstaat.

Als bouwmaterialen voor de woongebouwen is er een combinatie van baksteen met aluminium ramen. De baksteenarchitectuur is in harmonie met de bebouwing in de omgeving en de pastorij.

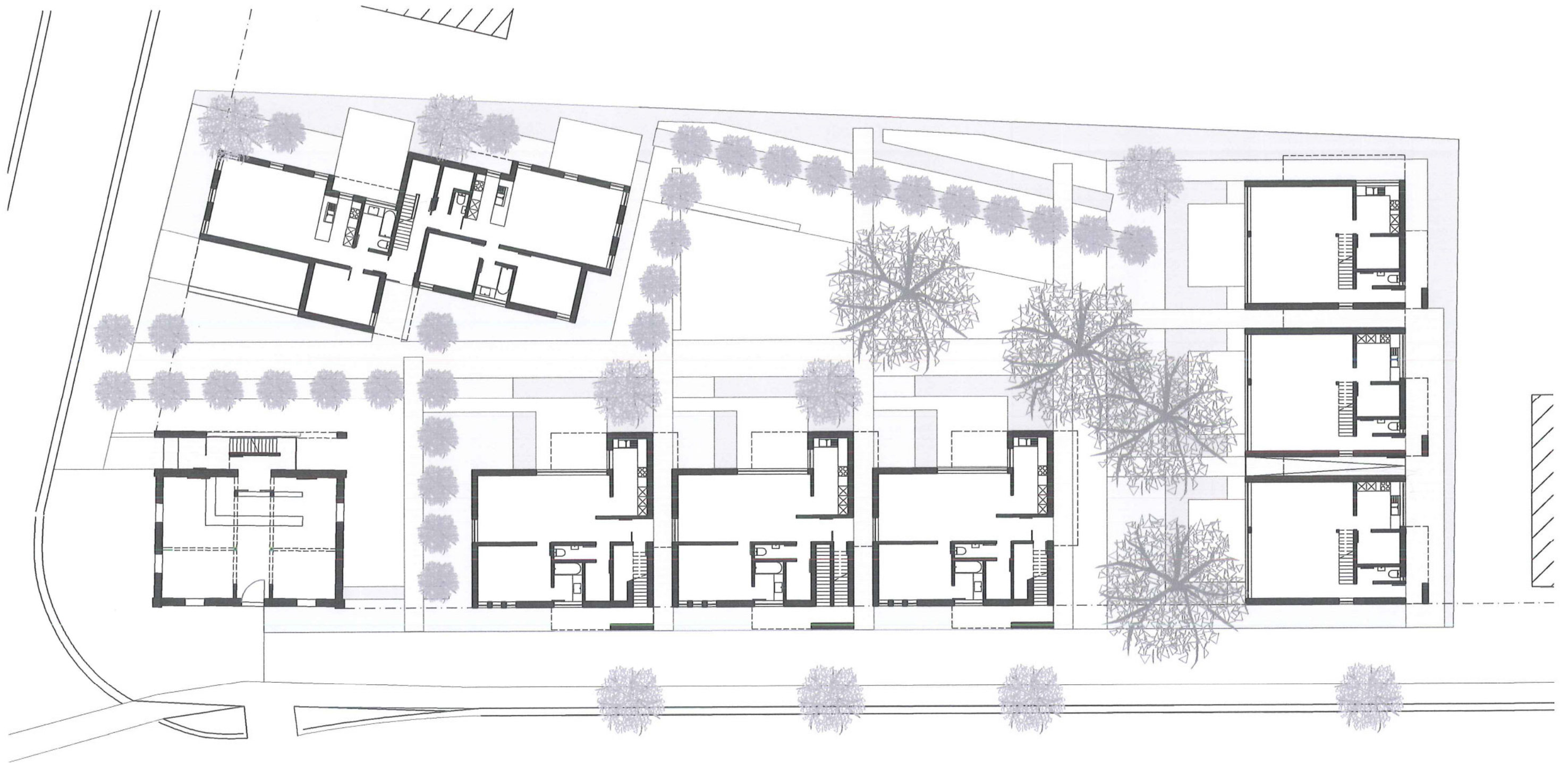
De bouwzonering van het gebied is voorzien om een optimale zoninval te verkrijgen in de privétuinen, de dakterrassen en de semi-publieke zone. Alle woningen en appartementen bezitten een privétuin of een dakterras (groendak), die samen met de begroeiing worden opgenomen in het ganse tuinkarakter. De niet bebouwde zone's zijn verdeeld in een semi-publiek binnenplein, waarin de vier te behouden bomen zijn geïntegreerd, en privétuinen. De tuin wordt versterkt door een centrale tuinweg die in verbinding staat met de steegjes, die de verschillende woongebouwen en de pastorij verbinden. De nieuwe aangelegde bomen houden rekening met de herinrichting van de dorpkern, zodanig dat de tuininrichting eerder refereert naar een plein dan naar een verkeersweg. Het tuinkarakter wordt op deze manier behouden en versterkt.

Door de invulling van verschillende bouwzoneringen wordt een totale integratie gecreeërd tussen bebouwing en groenaanleg. Dit voorstel is kernversterkend voor Wijchmaal met een meerwaarde voor de bestaande bebouwing, de pastorij, de nieuwe woongebouwen en zijn tuin in de dorpsite.

2. PLANNEN



# Niveau 0





Niveau 1

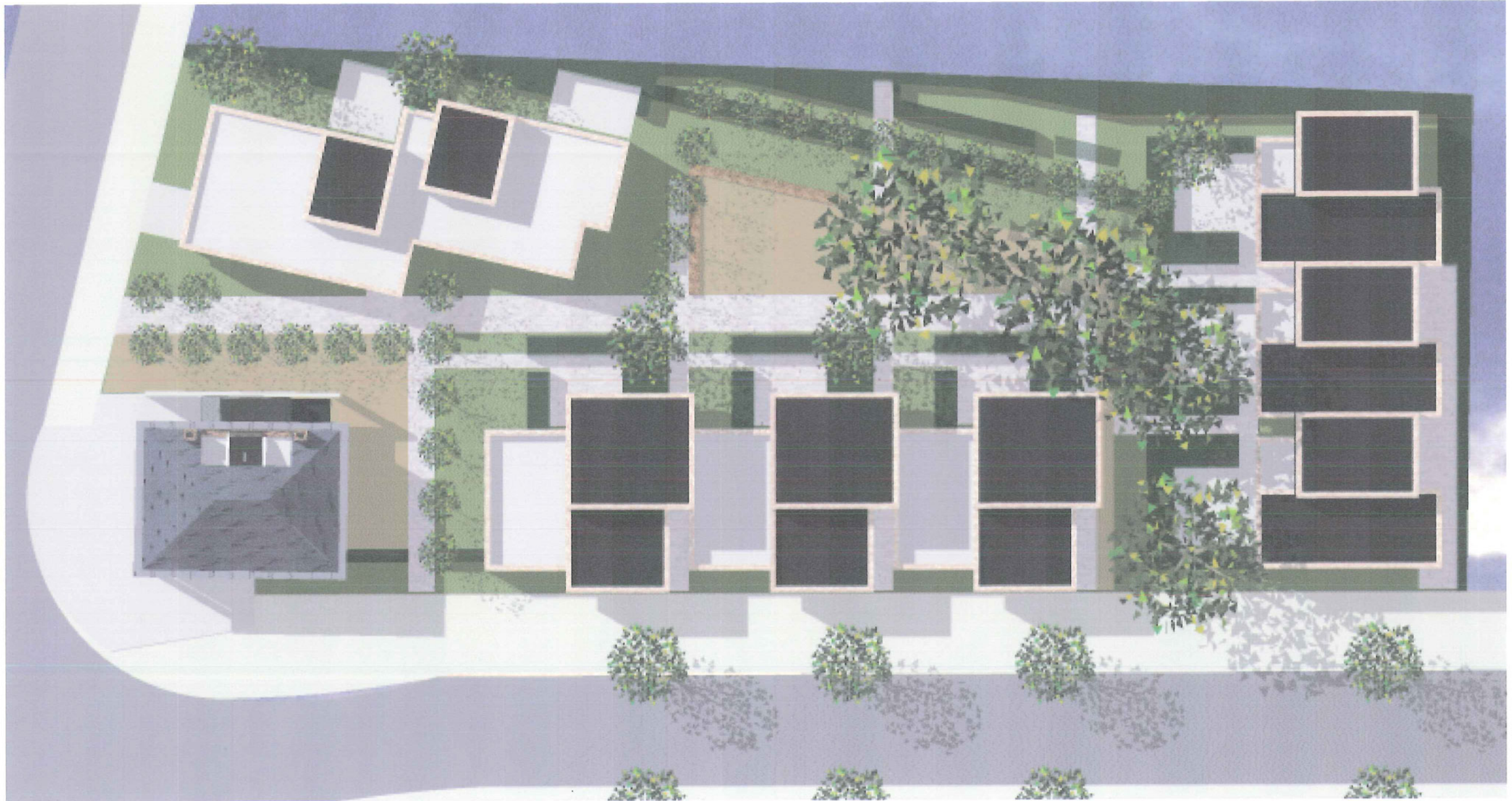


Niveau 2



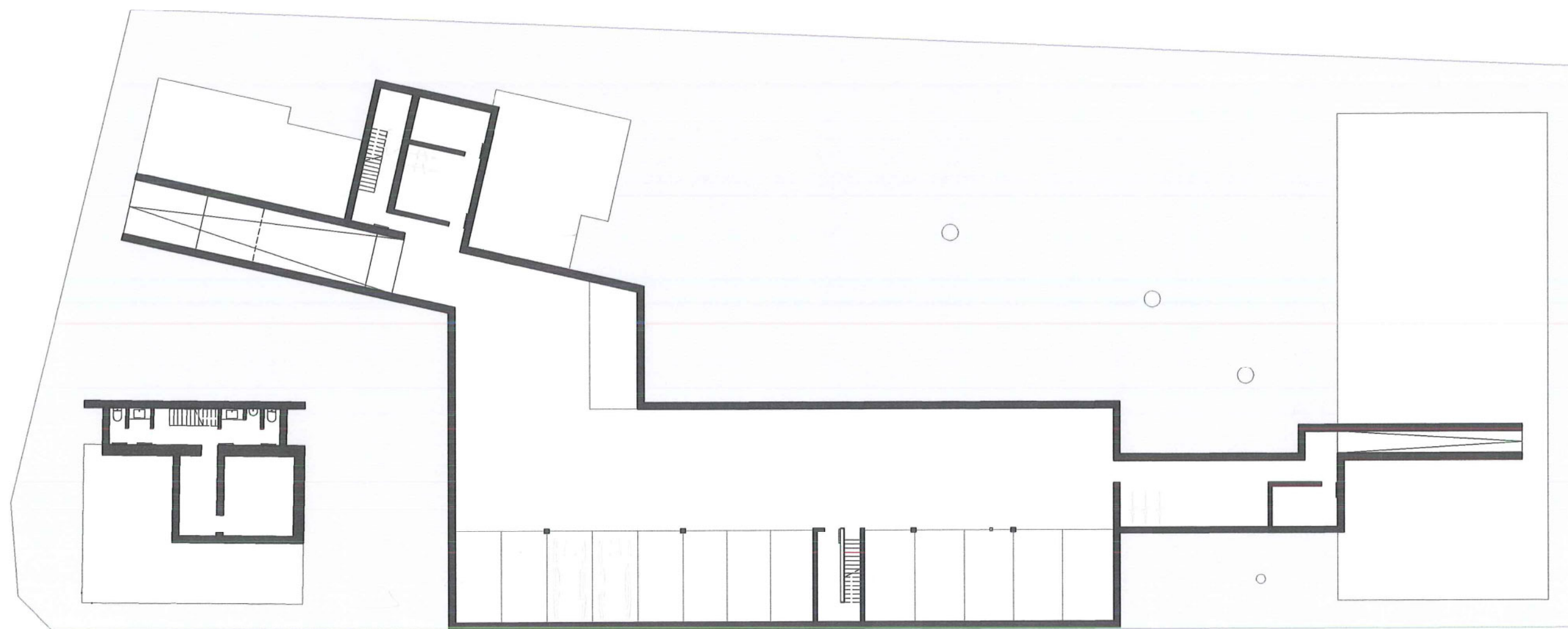


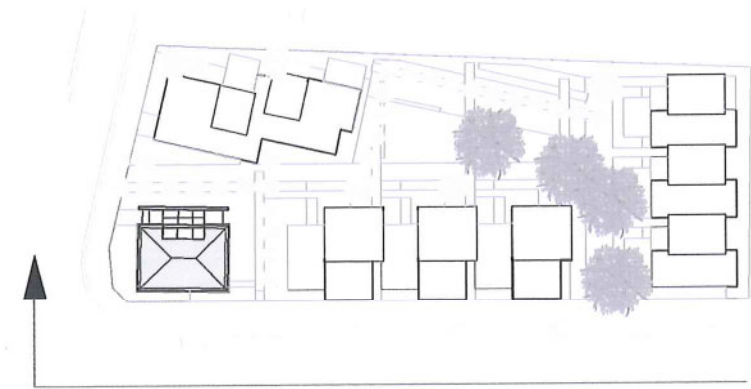
# Dak - Tuinplan

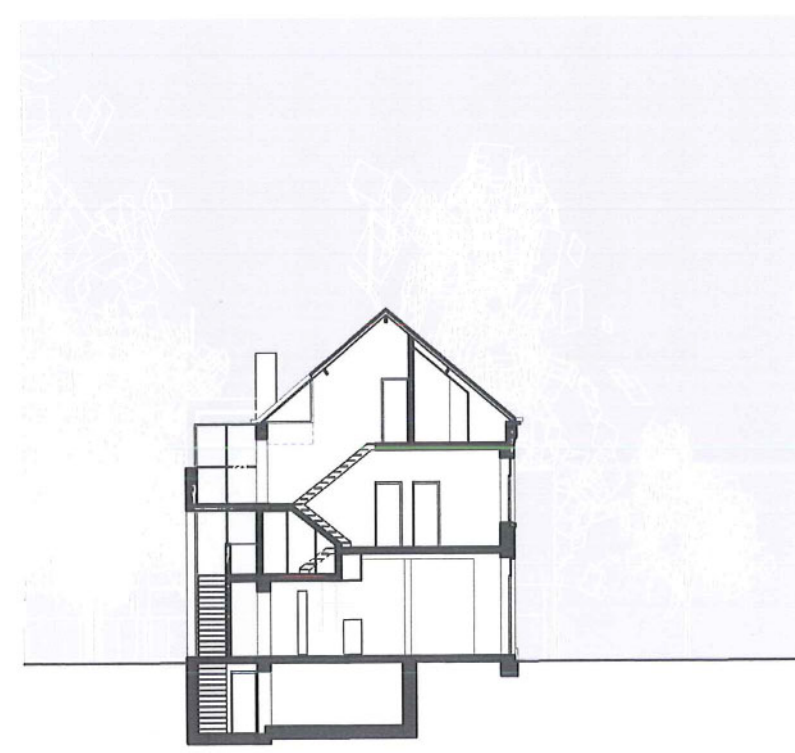
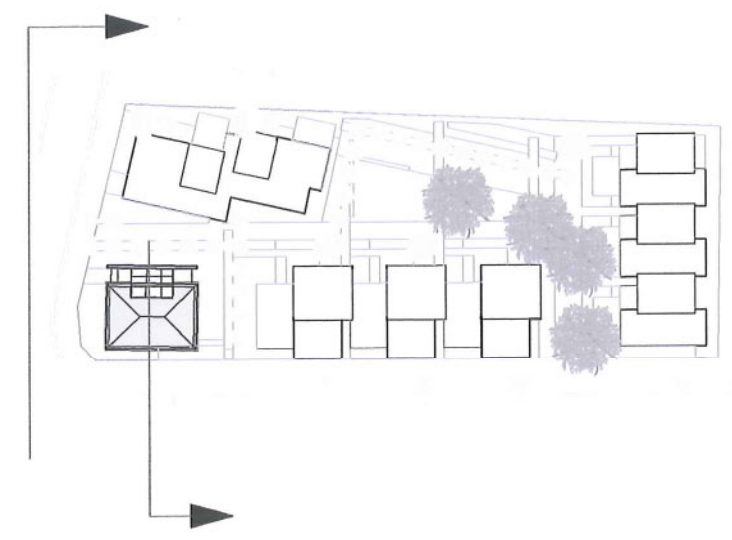




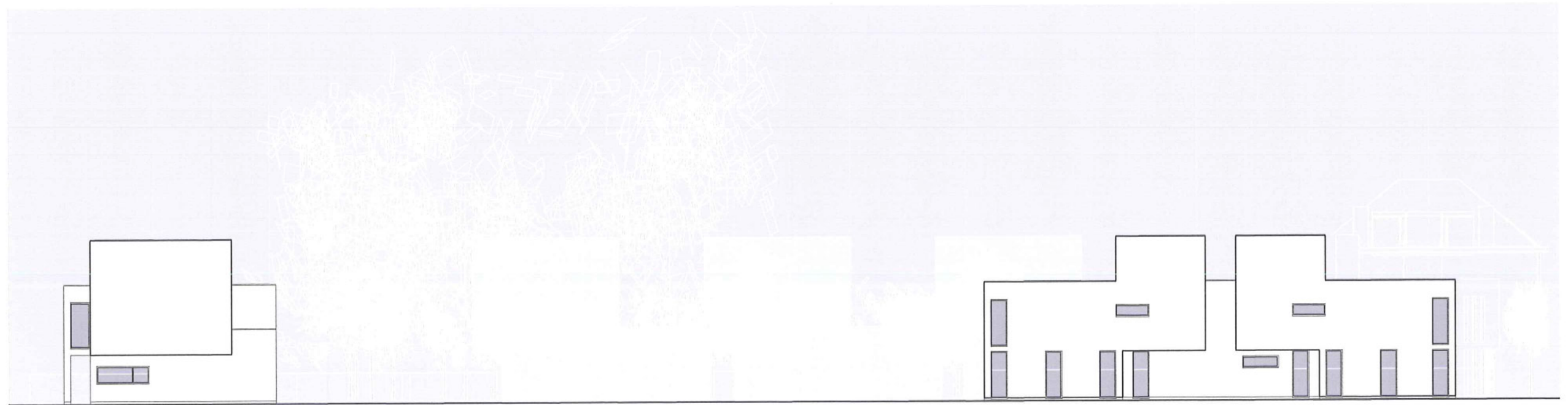
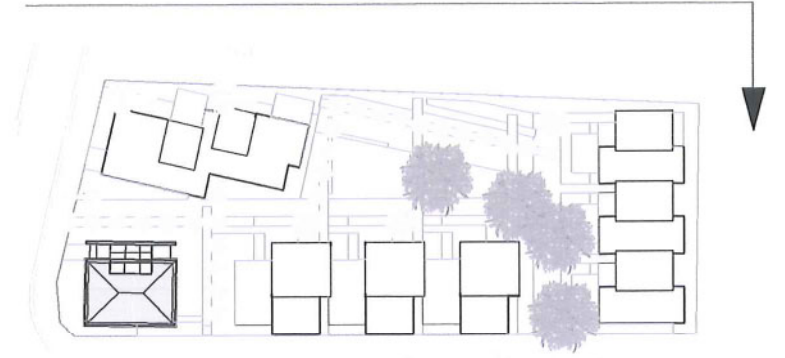
# Niveau -1

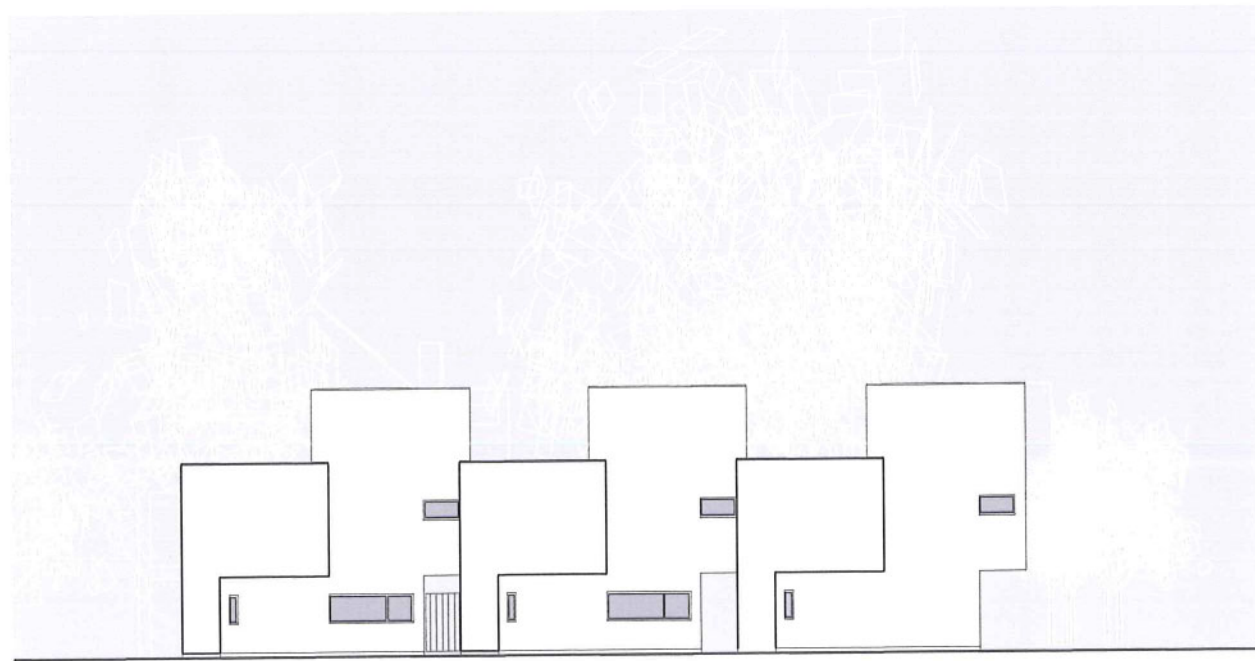


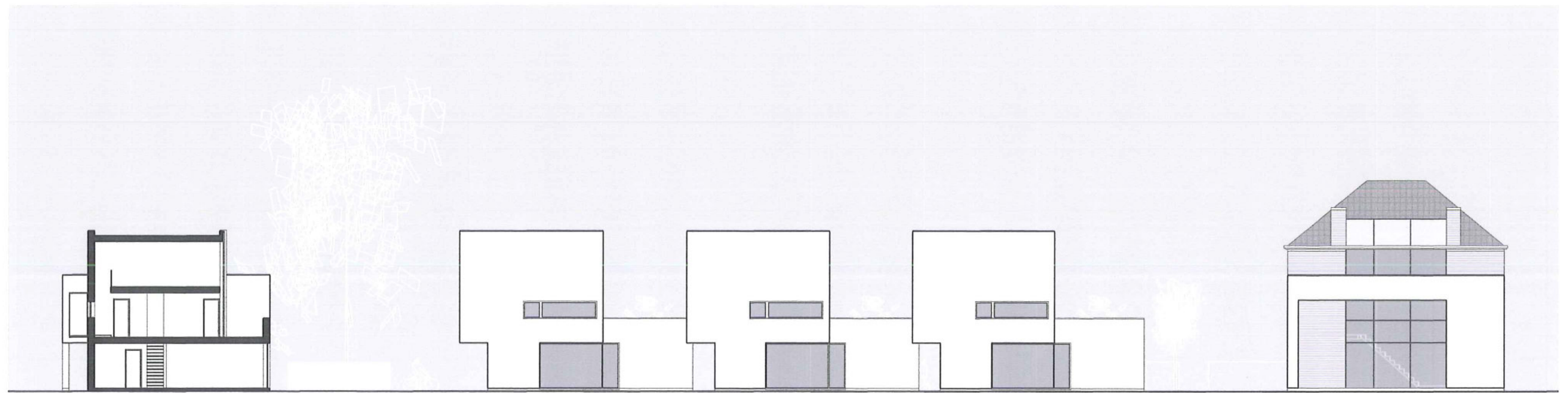
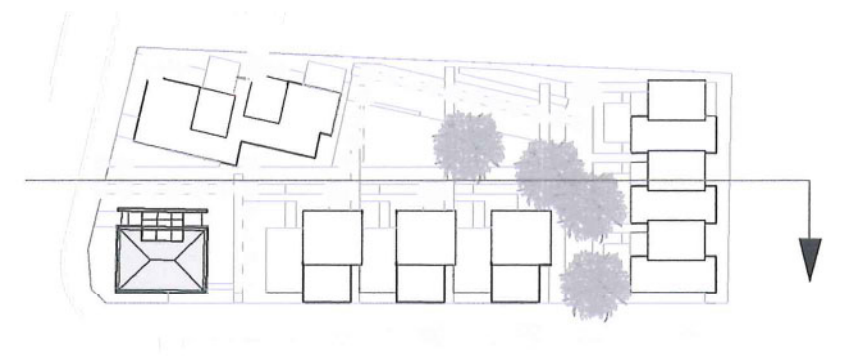




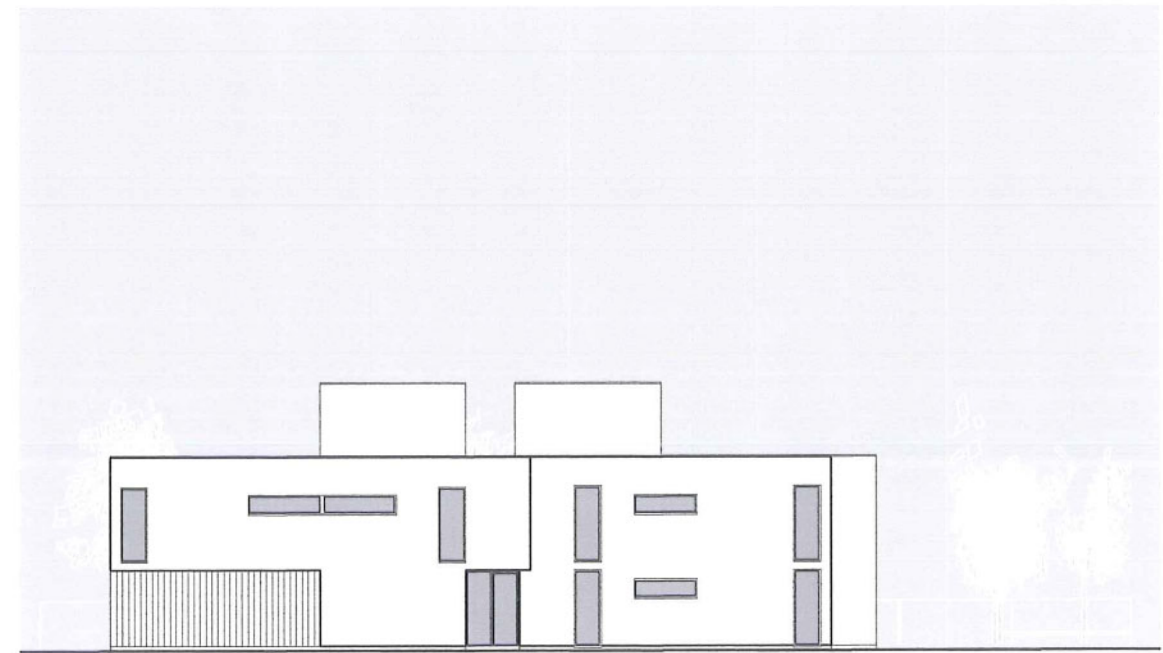
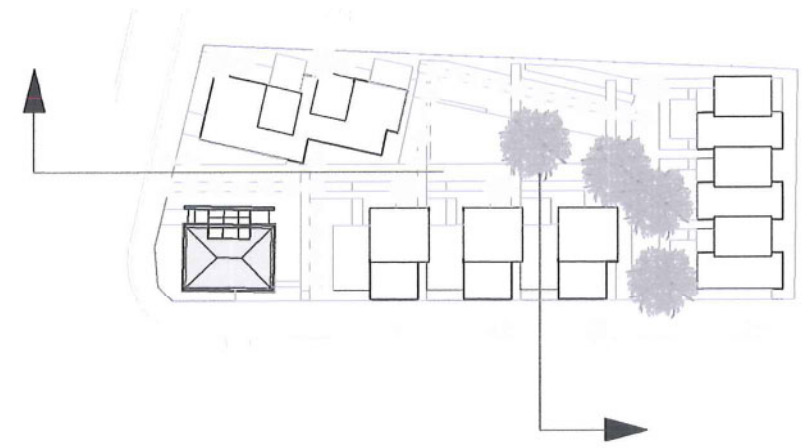


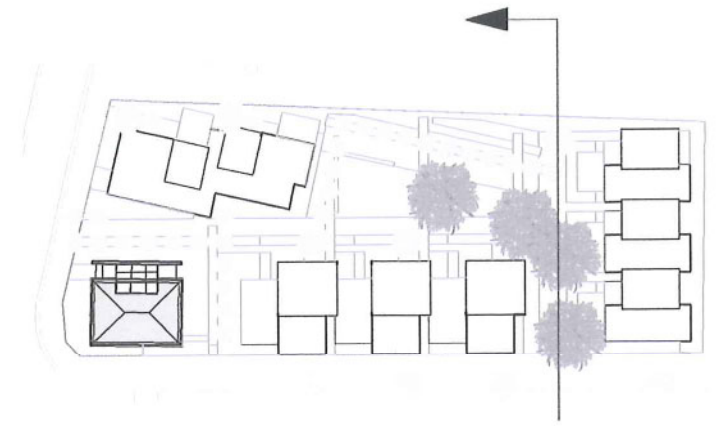








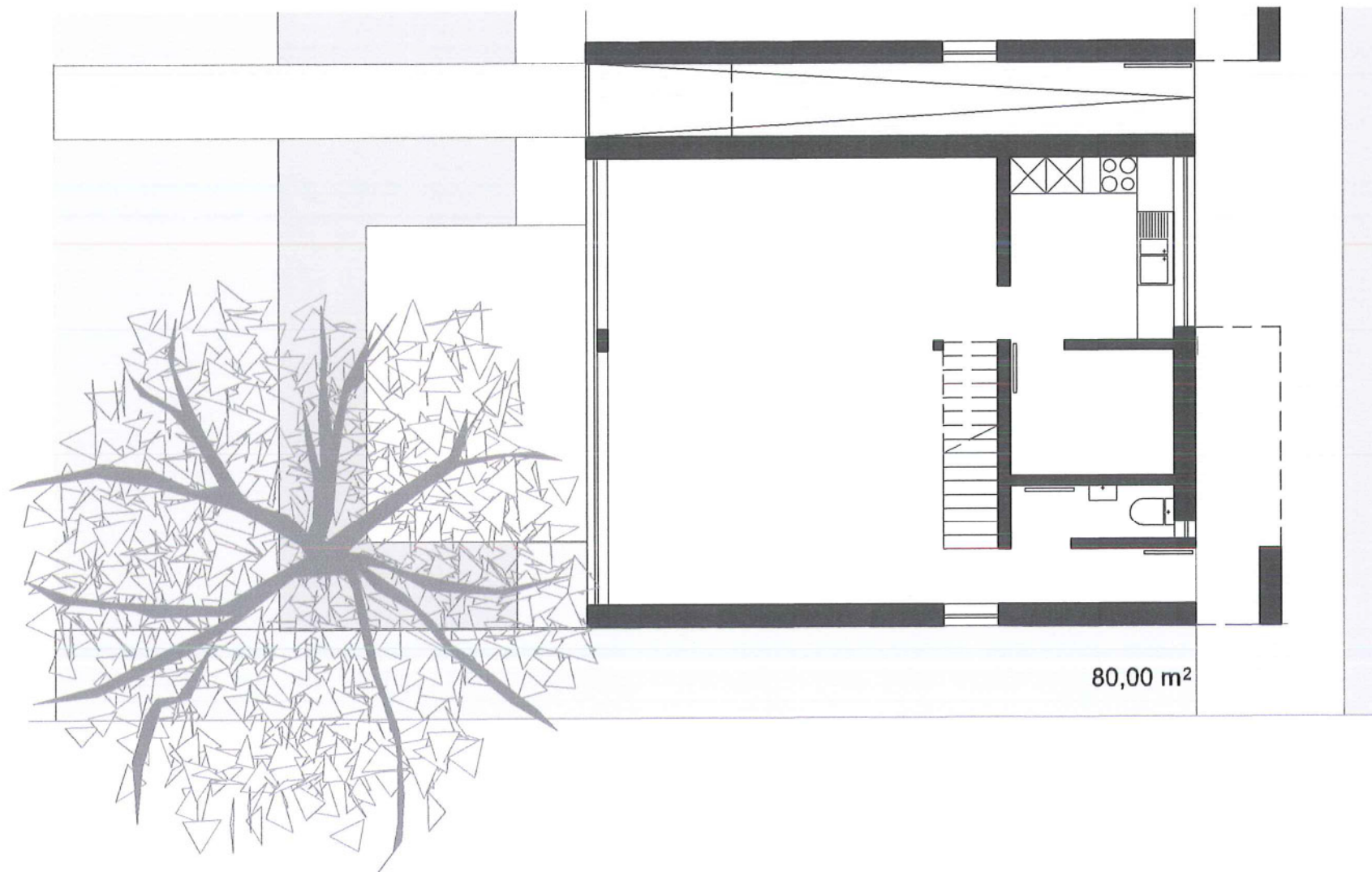
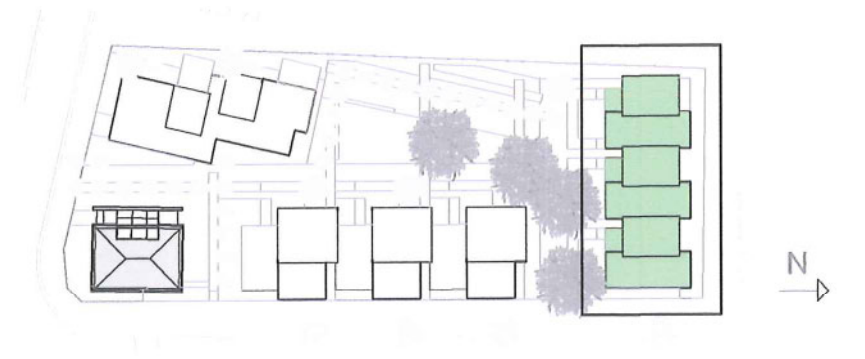




2 A. PLANNEN TYPE A

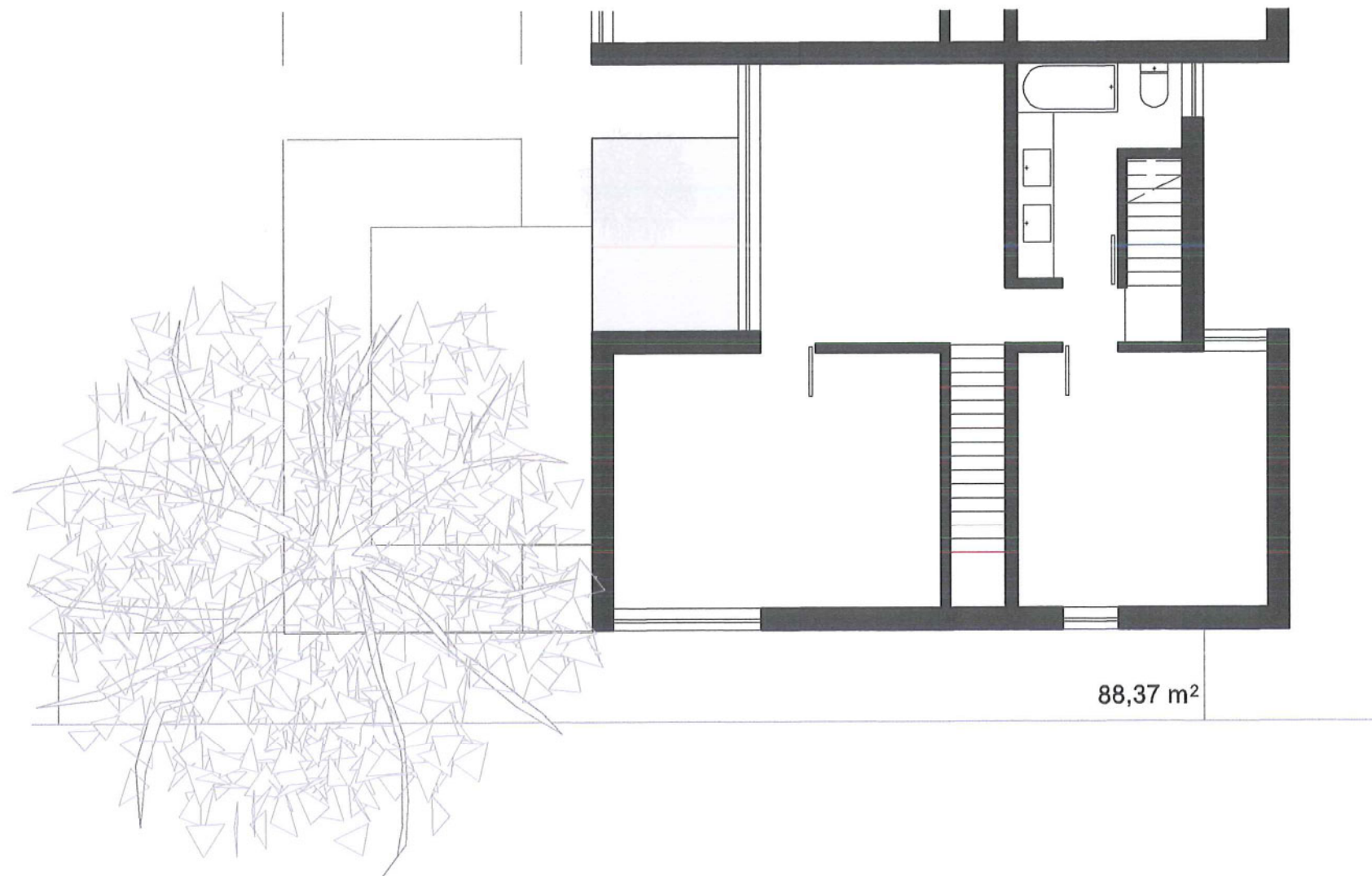
SCHAAL 1/100

# Type A Niveau 0

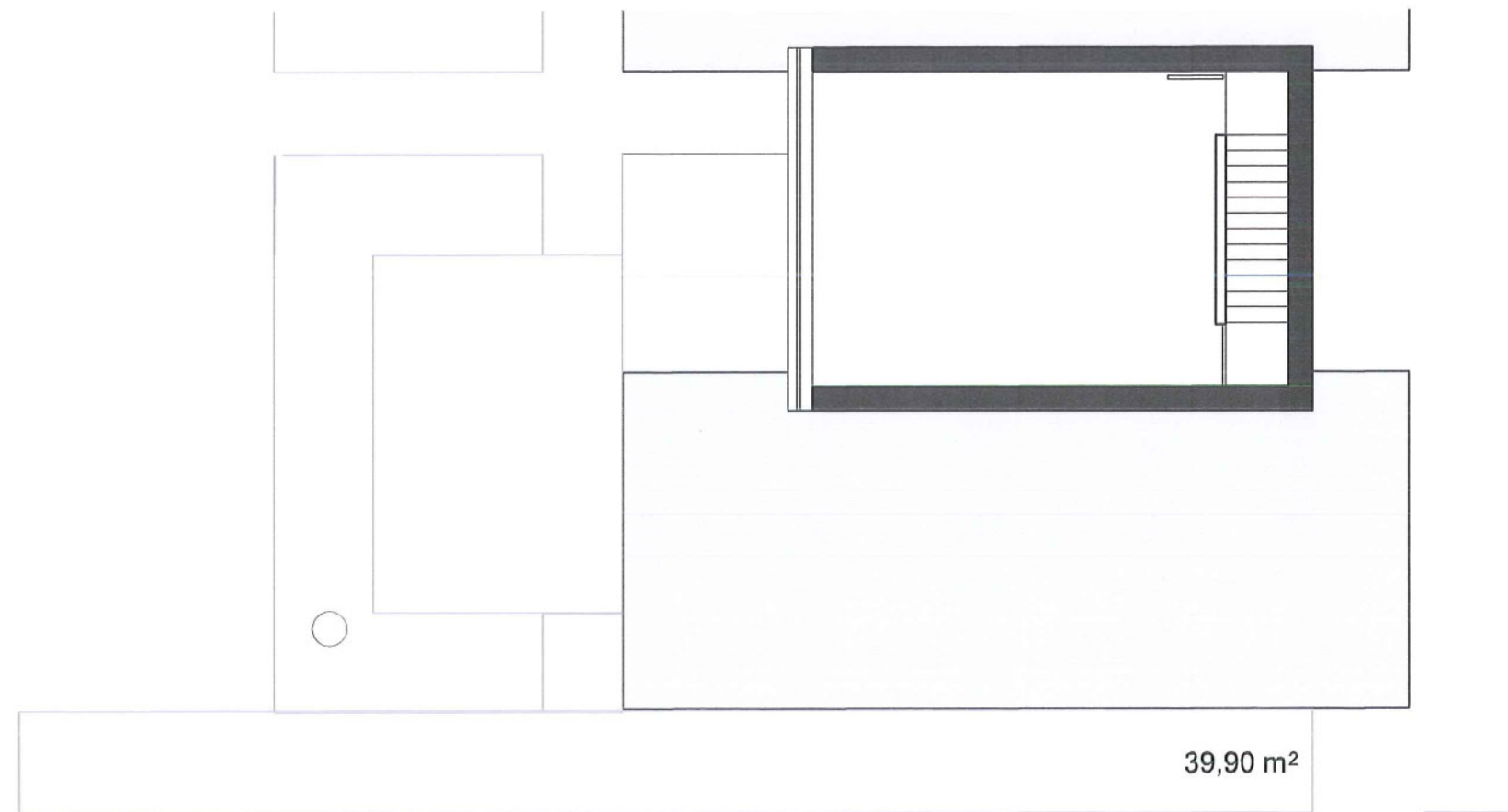
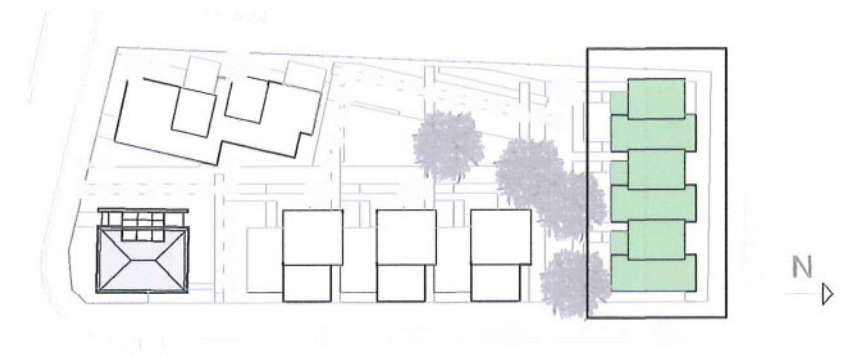




# Type A Niveau 1



# Type A Dakniveau

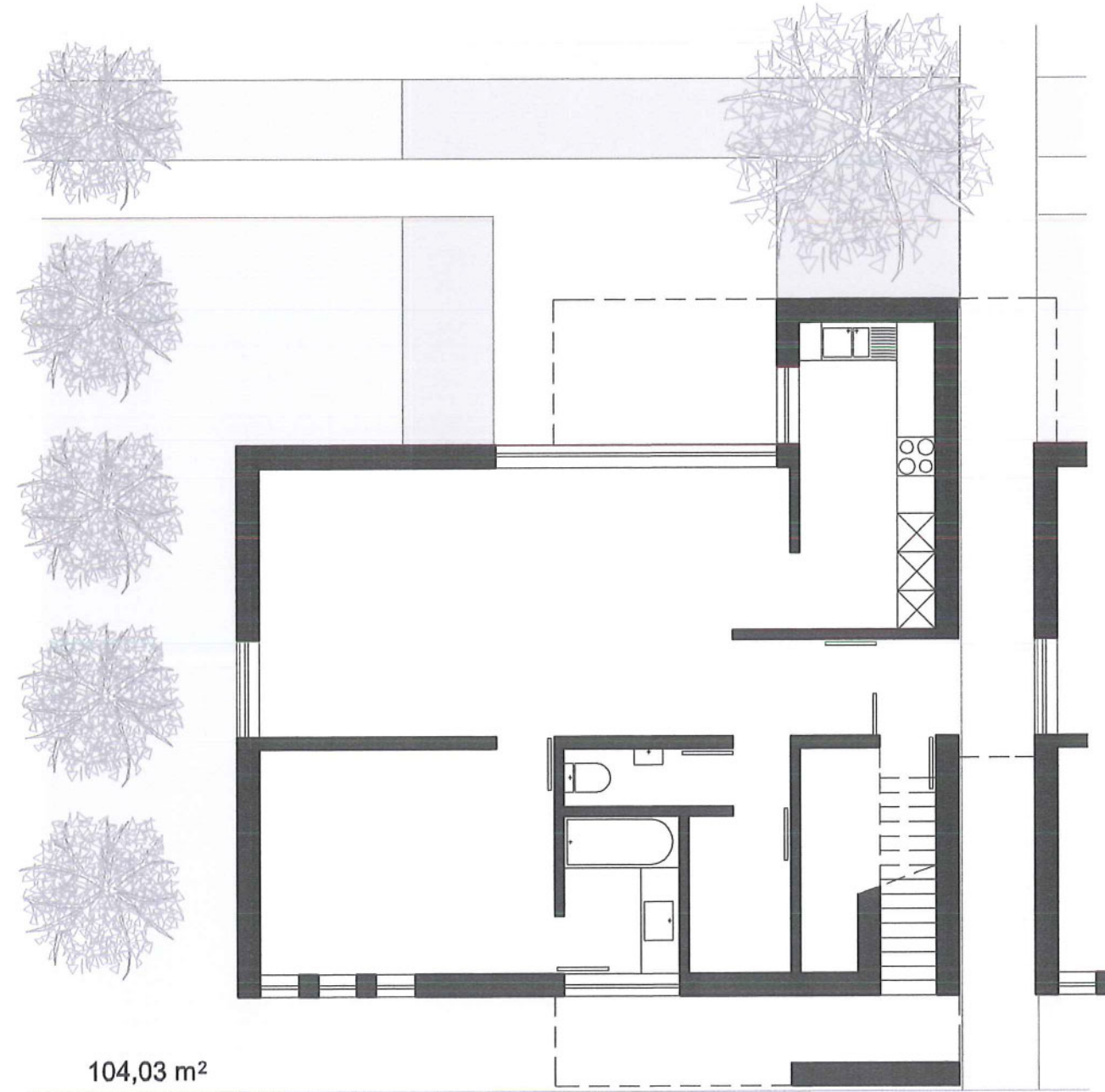


2 B. PLANNEN TYPE B

SCHAAL 1/100

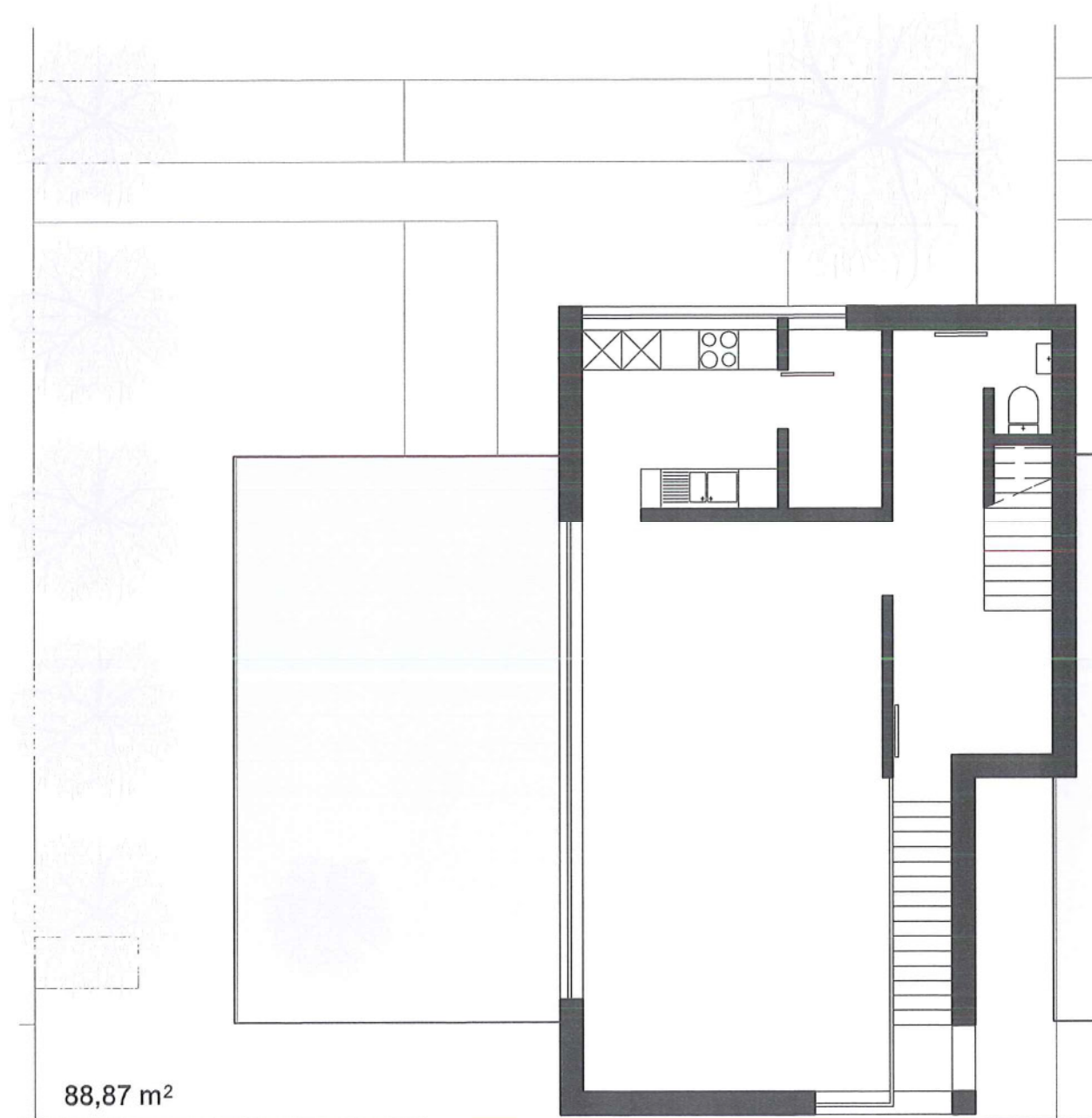
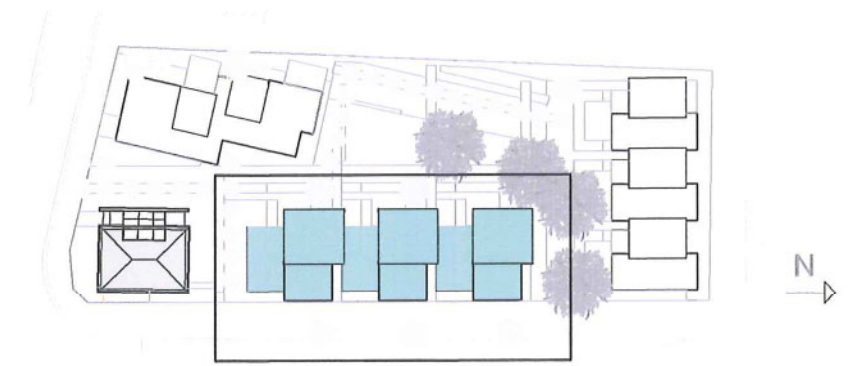


# Type B Niveau 0

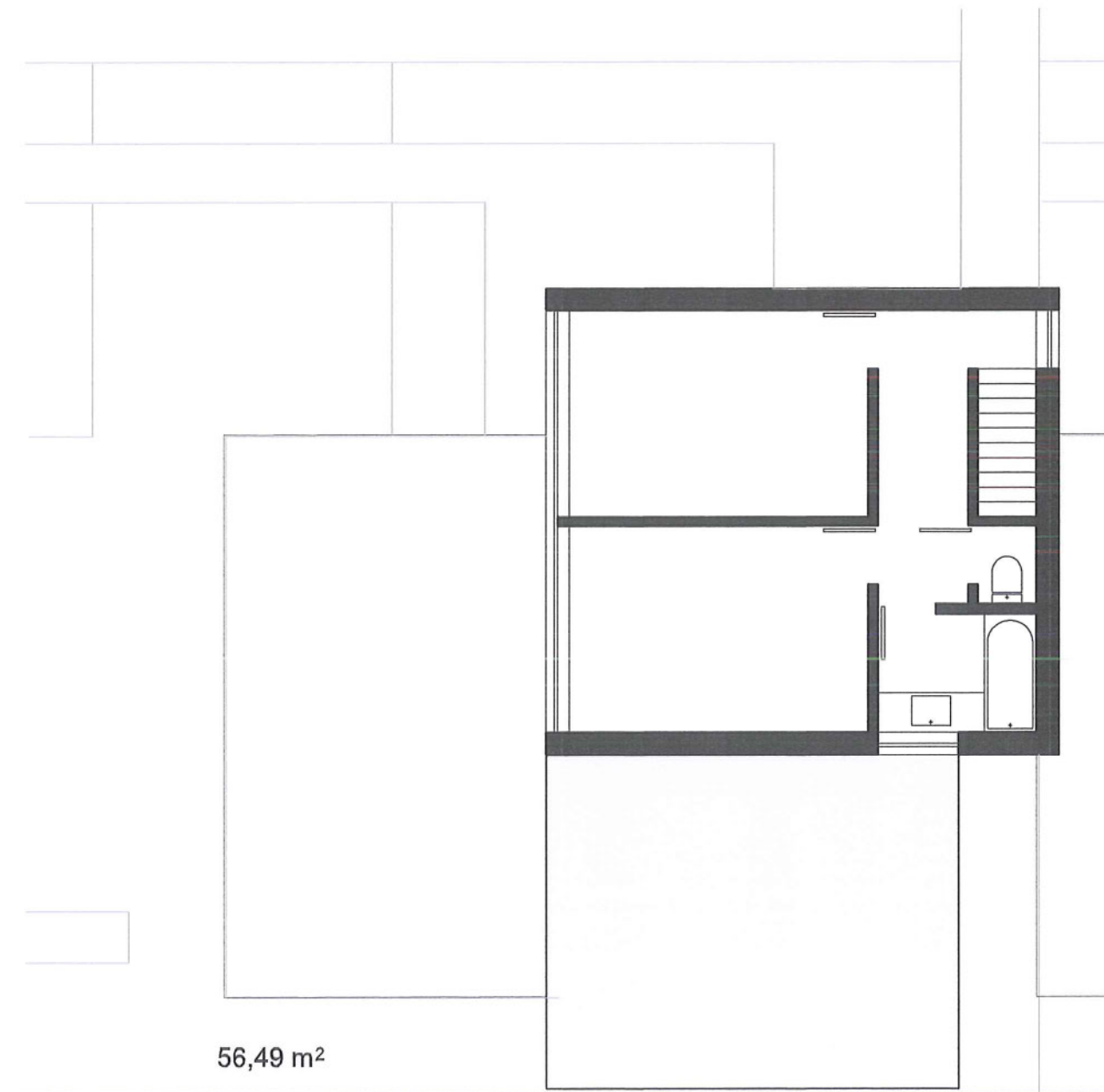
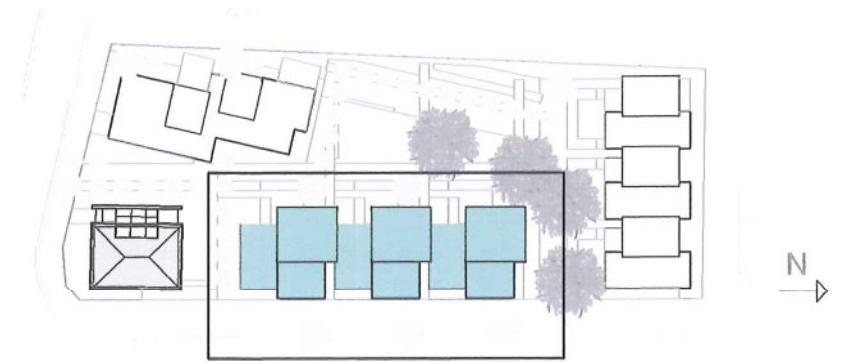


104,03 m<sup>2</sup>

# Type B Niveau 1



# Type B Dakniveau

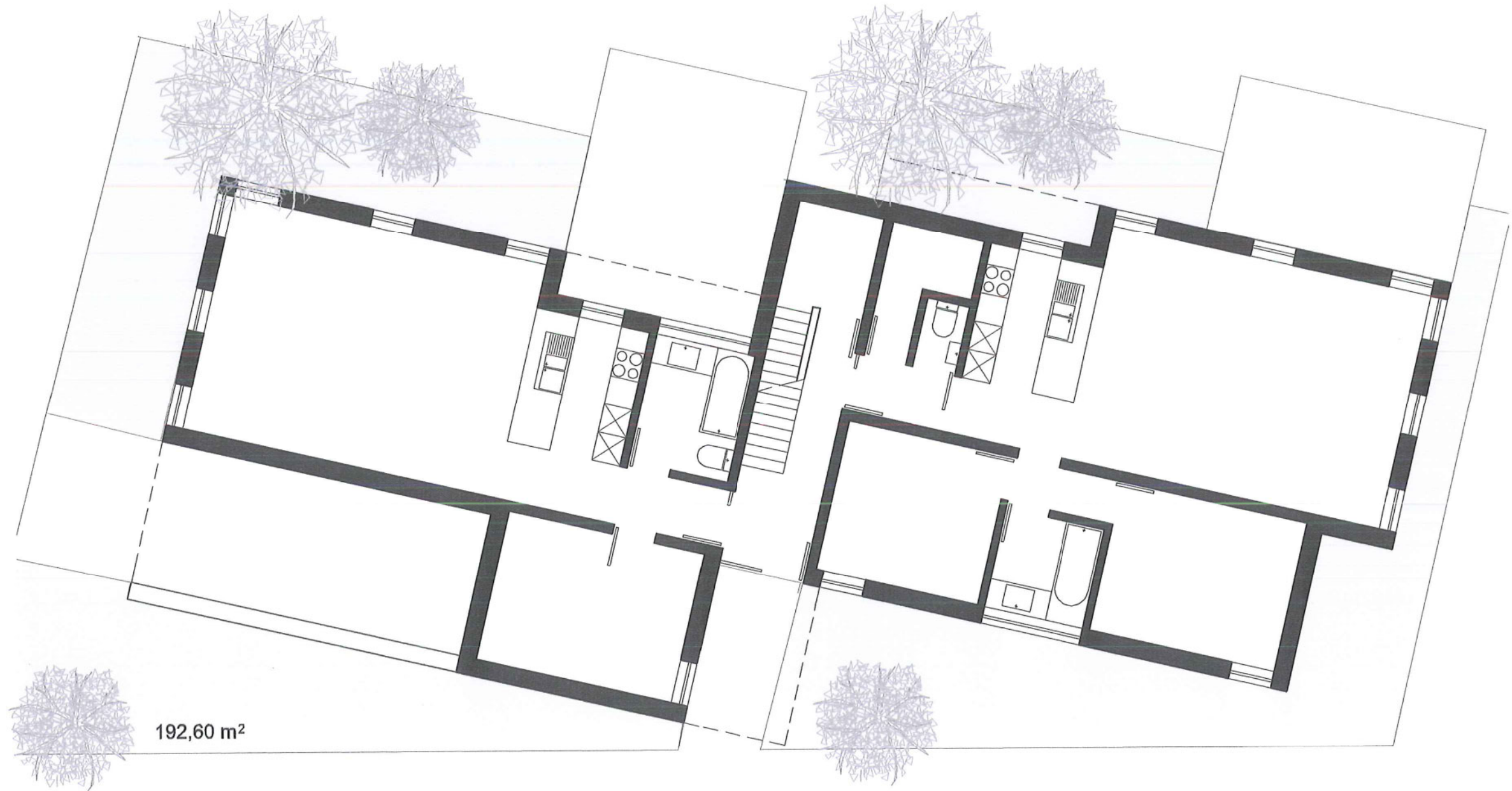
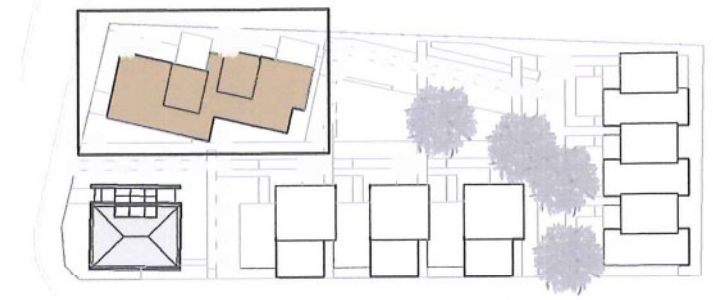




2 C. PLANNEN TYPE C

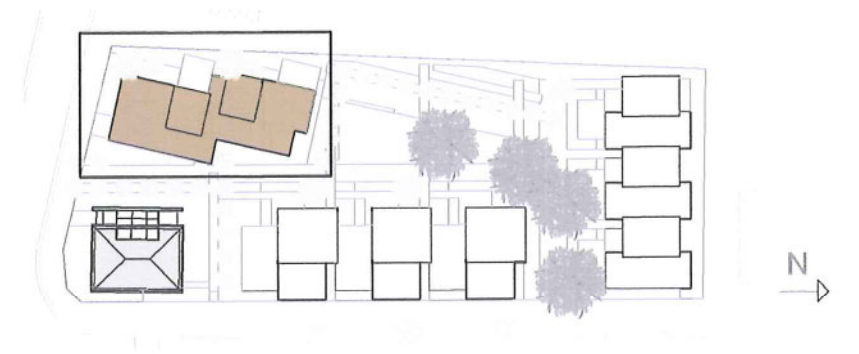
SCHAAL 1/100

# Type C Niveau 0



192,60 m<sup>2</sup>

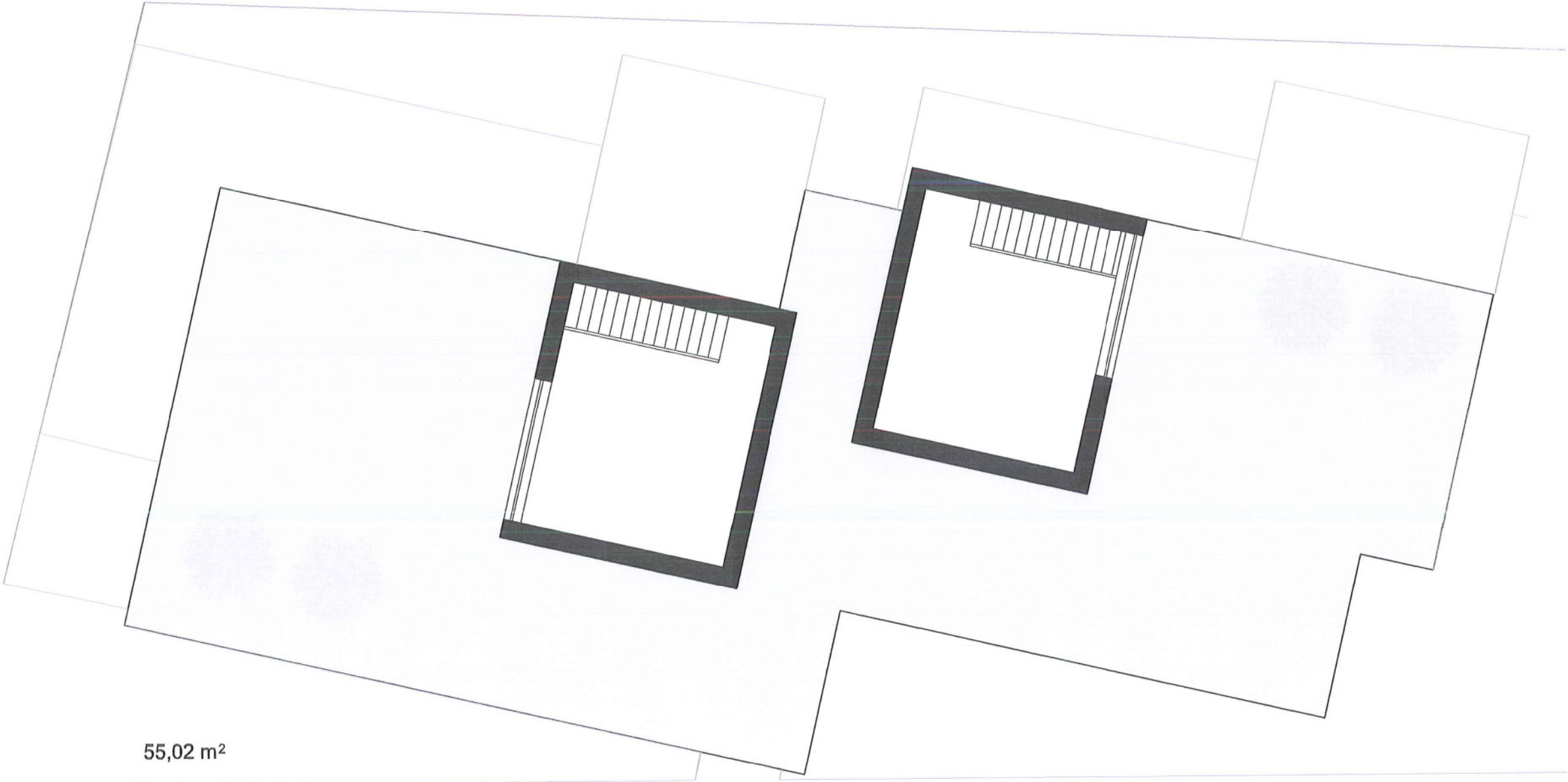
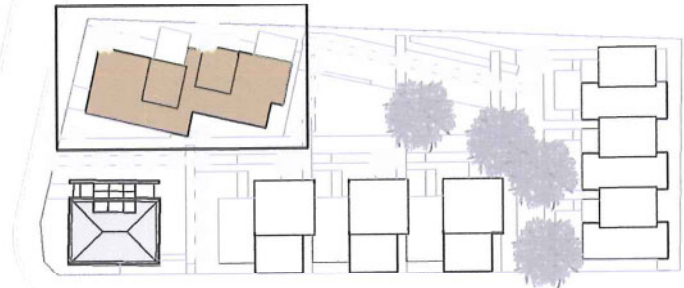
# Type C Niveau 1



231,30 m<sup>2</sup>



# Type C Dakniveau

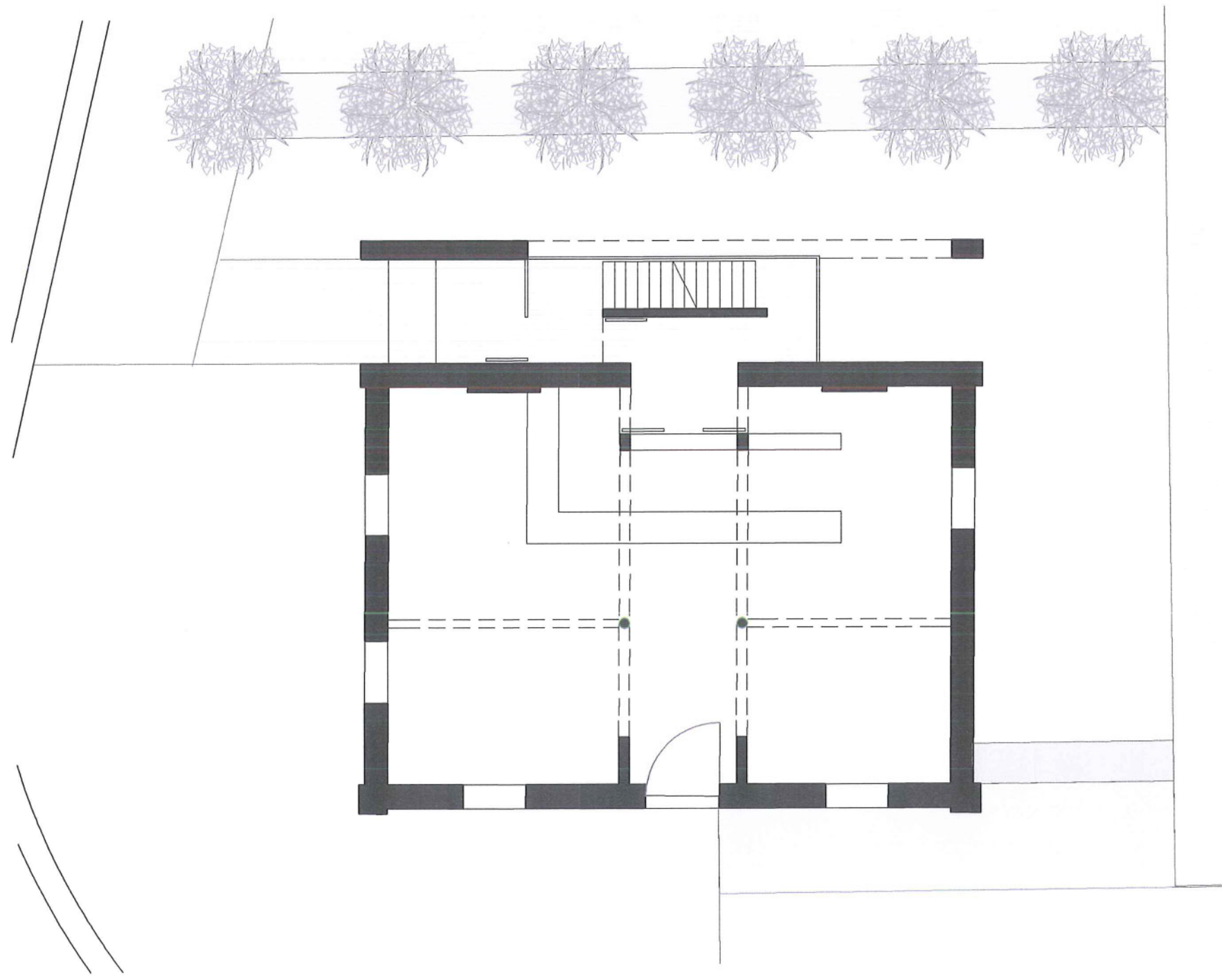
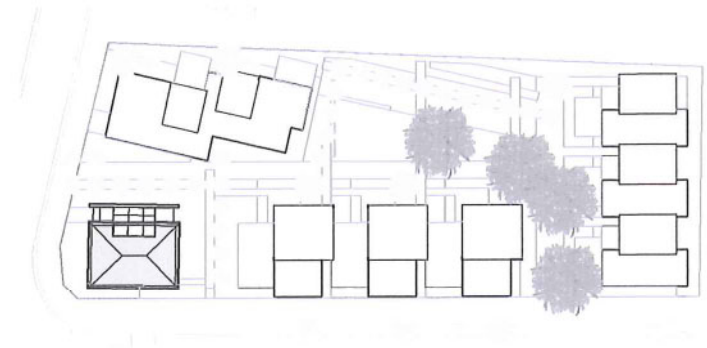


55,02 m<sup>2</sup>

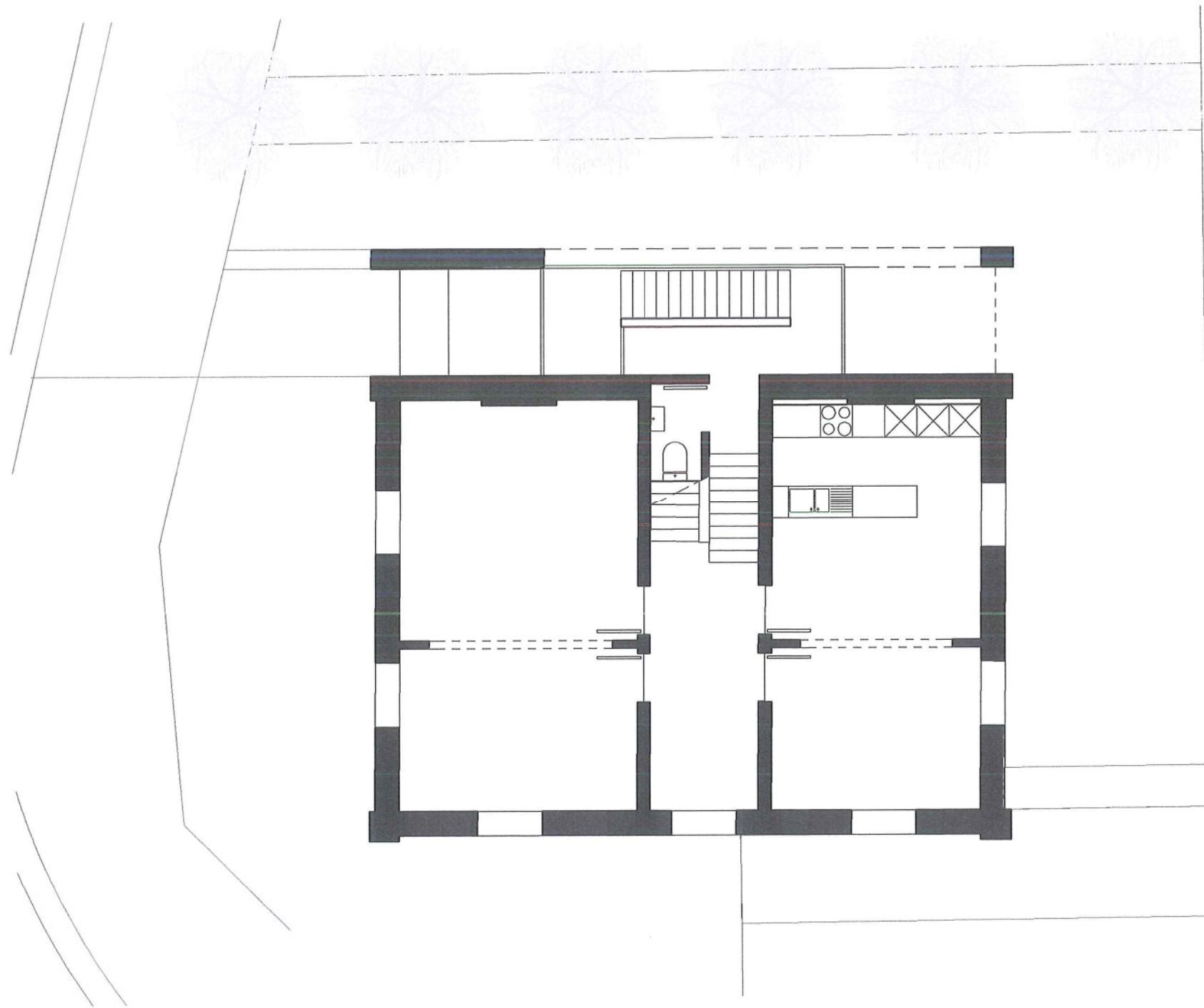
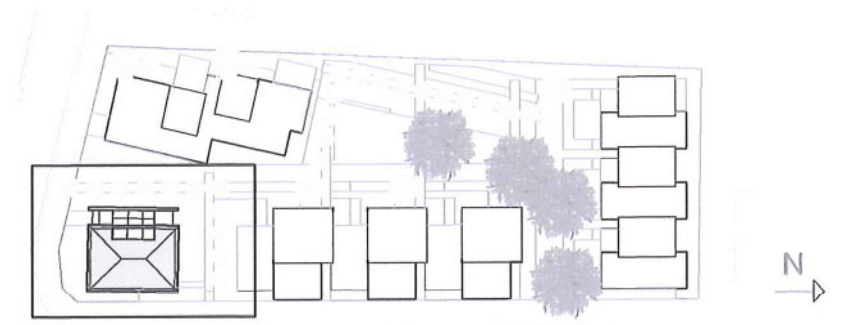
2 D. PLANNEN PASTORIJ

SCHAAL 1/100

# Pastorij Niveau 0

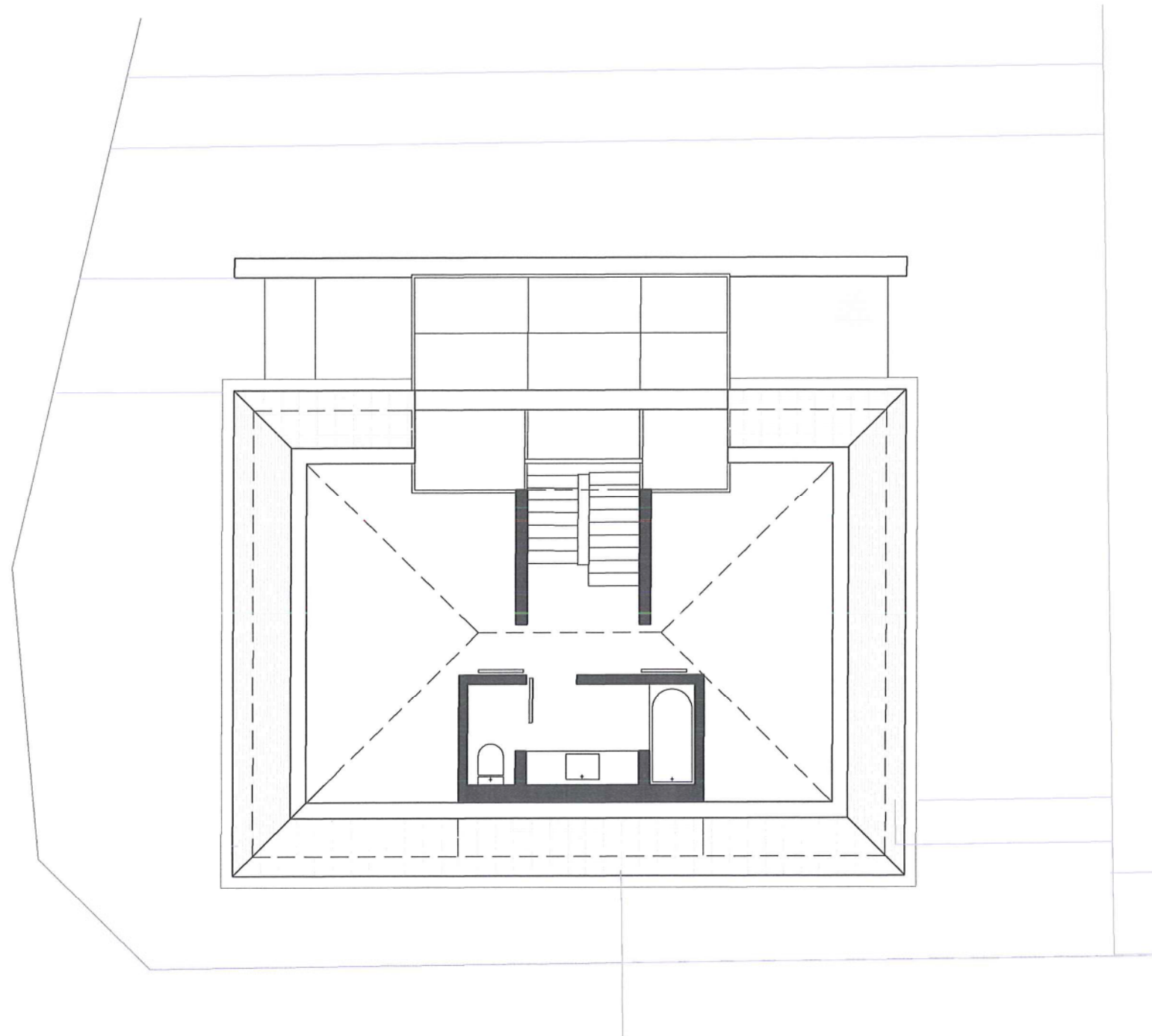
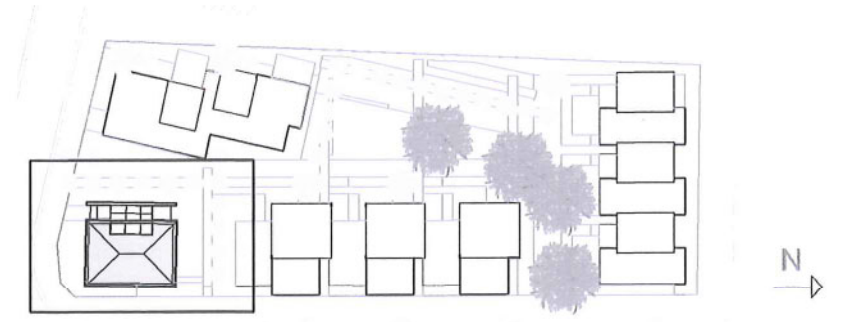


# Pastorij Niveau 1





# Pastorij Dakniveau



## 2 E. PERSPECTIEVEN



















