

OO 1716 E
ONTWERP VAN EEN MASTERPLAN
&
7 WONINGEN VOOR HET GIELSBOS

A. CONCEPT	
1. NOTA	p. 5
2. SNOER	p. 7
3. KERN	p. 9
4. LANDSCHAP	p. 11
B. MASTERPLAN	
5. MASTERPLAN	p. 13
6. DREEF	p. 15
7. ONTSLUITING	p. 17
8. WANDELPADEN	p. 19
9. WONEN IN HET BOS	p. 21
10. MAATVOERING / FLEXIBILITEIT	p. 23
11. MASSAPLAN / VERHARDING	p. 25
12. FASERING	p. 27
C. FASE 1	
13. DAKENPLAN	p. 29
14. WOONERF	p. 31
15. GRONDPLAN	p. 33
16. STRAAT	p. 35
D. ARCHITECTUUR	
17. REFERENTIES	p. 39
18. KAMER	p. 43
19. CENTRALE PATIO / PATIO RONDON	p. 45
20. BADKAMER	p. 47
21. GEBOUW IN L / TWEE PATIO'S	p. 49
22. LEEFRUIMTE	p. 51
23. MAXIMAAL COMPACT / MAXIMAAL GESCHEIDEN	p. 53
24. GROTE PATIO	p. 55
E. TECHNISCH ONTWERP	
25. DUURZAAM BOUWEN	p. 57
26. TECHNISCHE SNEDE	p. 59
27. PLANPROCES	p. 61
28. KOSTENBEHEERSING	p. 63
29. KOSTENRAMING	p. 65
30. ERELOONVOORSTEL	p. 67

DE KEUNINGEN VAN HET GIELSBOS

Ik kom binnen en zie een boom;
Ik zit en zie een boom;
Ik kook en zie een boom;
Ik eet en zie een boom;
Ik dans en zie een boom;
Ik rust en zie een boom;
Ik speel en zie een boom;
Ik lig in bad en zie een boom...

Ik woon in het giels bos.

Het nieuwe masterplan voor het Gielsbos steunt op drie principes: compactheid, zichtbaarheid en flexibiliteit.

KERN

Alle gebouwen in het Gielsbos worden centraal ingeplant in een compact vierkant met een zijde van 200m. Op deze manier wordt het Gielsbos een klein dorp. Een dorpskern met smalle straatjes en gezellige pleintjes vormt een plaats voor ontmoeting. Er ontstaat een levendige gemeenschap. Er gebeurt wat en er valt altijd wat te beleven.

Door alle gebouwen dicht bij elkaar te schuiven worden de loopafstanden geminimaliseerd. Dit betekent niet alleen een tijdsinstorting voor het dagpersoneel, maar het verhoogt bovendien ook het veiligheidsgevoel 's nachts.

LANDSCHAP

Een open plek geeft een gezicht aan het Gielsbos. Hiervoor rooien we een afgelijnd stuk dennenbos aan de Beersebaan. Zo wordt de oriëntatie van Het Gielsbos omgekeerd en takt het aan op het snoer van dorpen in een brede ring rond Turnhout.

Deze nieuwe parvis krijgt de vorm van een druppel. Deze verkort het perspectief en brengt Het Gielsbos dicht bij de Beersebaan.

We herstellen het natuurlijke kempens zand- en duinlandschap met een purperen hei. In de doorsnede met de dorpskern planten we er een berk bij. Hiermee verruimen we het palet van landschappelijke elementen. We behouden de aangelegde tuinen van J. Wirtz waarin de patio's van Langoor, Egel, Schildpad, Merel en Vos als relict overblijven, variatie brengen en voor verrassing zorgen.

De dreef wordt in ere hersteld. In één beweging verbindt zij de dorpskern van het Gielsbos zowel aan de Beersebaan als aan de Vosselaarseweg.

Met uitzondering van hulpdiensten wordt de dorpskern een autovrij woonef. Bezoekers komen van nu af aan toe via de Beersebaan. Het personeel gebruikt de oude toegang aan de Vosselaarseweg.

Twee nieuwe bushaltes aan de uiteinden van de dreef zetten deze beweging kracht bij en stimuleren het gebruik van het openbaar vervoer.

RASTER

De vierkante dorpskern meet 200 x 200m. Een raster van smalle straten deelt het vierkant op en garandeert een maximale flexibiliteit. Zowel 1 gebouw met 290 kamers, 5 grote gebouwen of 33 individuele gebouwen zijn mogelijk.

Wij opteren voor maximale individualiteit en kiezen voor een kleinschalige opdeling met 27 individuele woningen. Dit verhoogt de herkenbaarheid en draagt bij tot de leefbaarheid van het dorp. Per kavel bouwen we 1 woning voor 1 leefgroep.

Elke bewoner krijgt zijn eigen tuin met zijn eigen boom.

Wij groeperen telkens 6 kavels tot 1 cluster, overeenkomstig de 5 fasen van het masterplan. Met het oog op de toenemende zorgvraag in de toekomst biedt deze keuze het meest vrijheid.

Het dorp hanteert slechts 1 stedenbouwkundige regel: de 50%-regel. Dit betekent dat tegenover elke vierkante meter bebouwde ruimte een vierkante meter open ruimte staat. Op deze manier verzekeren wij dat elke kavel in de toekomst een vrijstaande woning met voldoende groen kan bevatten.

FASE 1

In eerste fase worden 7 woningen ontworpen. Fase 1 wordt ingeplant op het huidige voetbalveld. Daaropvolgende fases worden zo dicht mogelijk bij fase 1 ingeplant. Op deze manier zullen reeds vanaf 2016 de minimale loopafstanden in het Gielsbos gerealiseerd worden.

De 7 nieuwe woningen worden geschakeld rond een pleintje. Op het pleintje komt een activiteitengebouw voorzien van een carport en een overdekte buitenruimte. Op de hoek met de dreef voorzien wij een nieuw ontvangstgebouw. Het is een hoge luifel die dienst doet als overdekt activiteiten plein voor het Gielsbos. Door zijn uitzonderlijke hoogte kondigt hij de entree aan.

WONINGEN

Wij kiezen voor patio-woningen waarin elke bewoner zijn raam kan openen om aan een boom te gaan ruiken. Een patio biedt intimiteit aan de bewoner, levert controleerbaarheid aan het personeel en brengt groen en licht tot diep in de woning.

De patio's hebben verschillende groottes, zij variëren van kamergroot 4 x 4m tot 16 x 16m, zij individueel en horen bij één kamer, zijn gemeenschappelijk en horen bij de leefruimte.

De woningen zijn lichte woningen met grote ramen die het daglicht en groen overvloedig naar binnenbrengen. De verdiepinghoge ramen maken het mogelijk voor een liggend persoon zowel de lucht en de zon te zien als het gras en de bodem.

SKELETSTRUCTUUR

Elke woning is uitermate rationeel opgebouwd. Ruimte, licht, flexibiliteit en economie liggen aan de basis.

De woningen worden opgetrokken in houten skeletstructuur op basis van een vierkant raster van 4 x 4m. Dit raster stemt overeen met een woon-, slaap- of logeerkamer, een badkamer met nachthall of een keuken met bijkeuken.

De skeletstructuur laat toe verschillende types te bouwen. Zo kan een woning ontworpen worden met een accent op compactheid, controleerbaarheid, individualiteit, ... Bovendien zijn ze ook in de toekomst nog aanpasbaar aan de nieuwe noden.

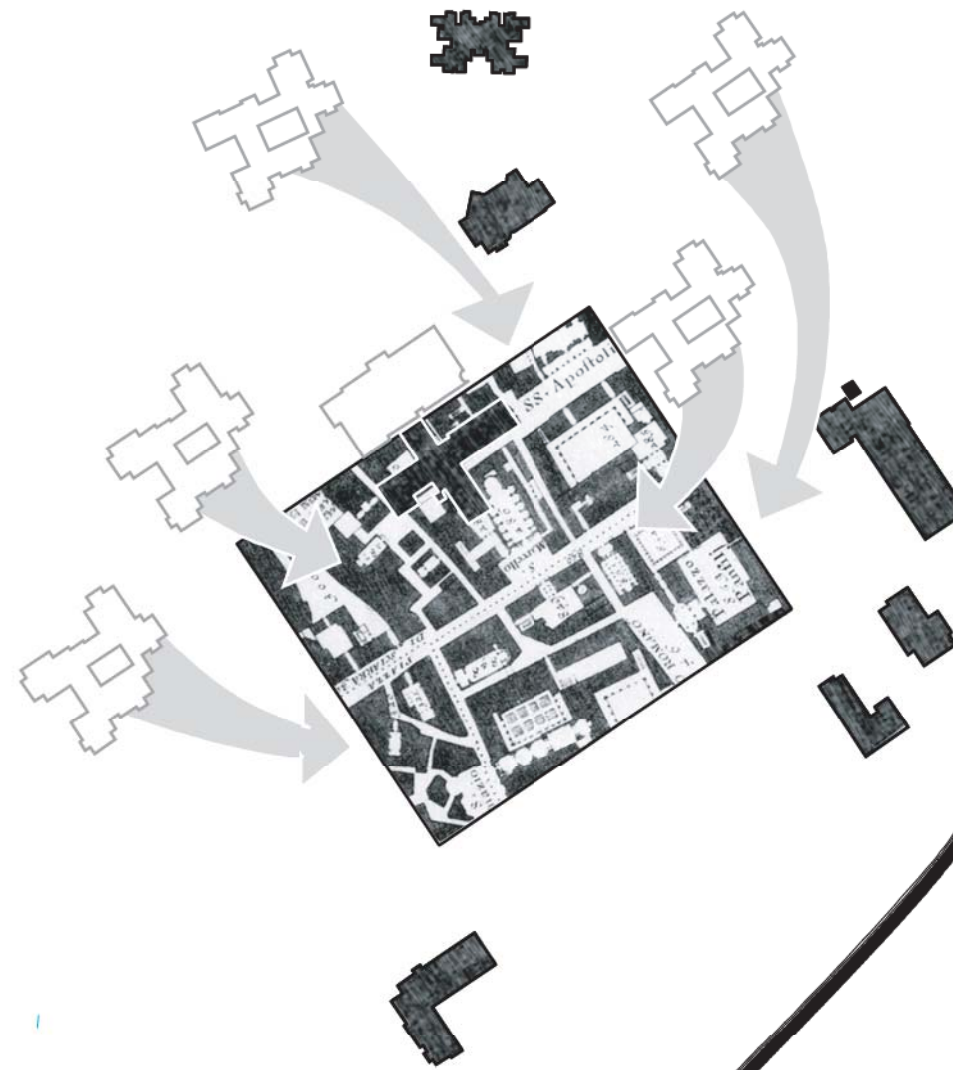
Voor de invulling worden prefab-sandwichpanelen uit hout voorgesteld. De panelen worden afgewerkt met houtfineer en brengen als het ware het bos in de woning.

Een open plek geeft een gezicht aan het Gielsbos. Hiervoor rooien we een afgelijnd stuk dennenbos aan de Deersebaan. Zo wordt de oriëntatie van Het Gielsbos omgekeerd en takt het aan op het snoer van dorpen in een brede ring rond Turnhout.



KERN

Alle gebouwen in het Gielsbos worden centraal ingeplant in een compact vierkant met een zijde van 200m. Op deze manier wordt het Gielsbos een klein dorp. Een dorpskern met smalle straatjes en gezellige pleintjes vormt een plaats voor ontmoeting. Er ontstaat een levendige gemeenschap. Er gebeurt wat en er valt altijd wat te beleven.

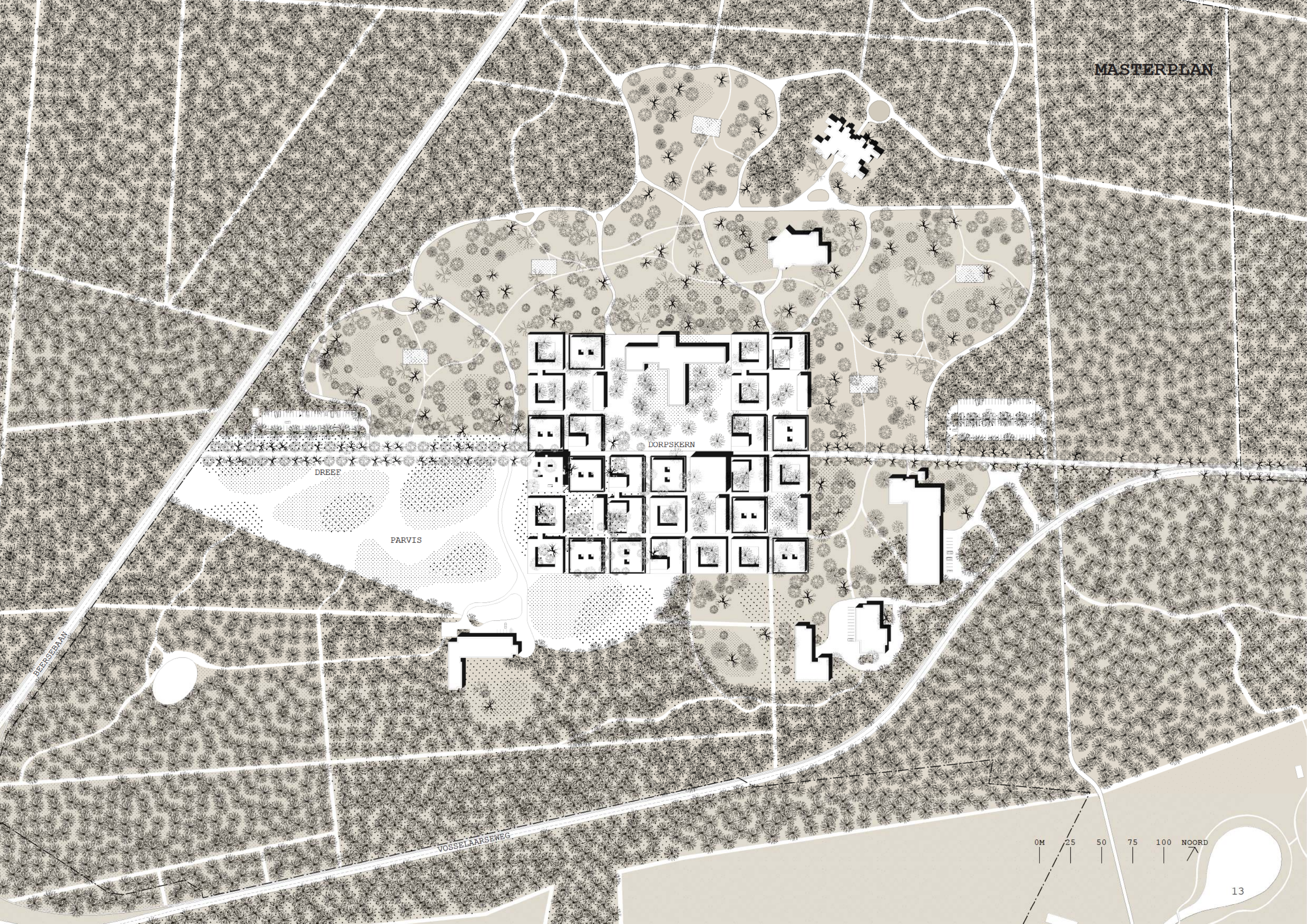


LANDSCHAP

Deze nieuwe parvis krijgt de vorm van een druppel. Deze verkort het perspectief en brengt Het Gielsbos dichterbij de Beersebaan. We herstellen het natuurlijke kempens zand- en duinlandschap met een purperen hei. In de doorsnede met de dorpskern planten we er een berk bij. Hiermee verruimen we het palet van landschappelijke elementen. We behouden de aangelegde tuinen van J. Wirtz waarin de patio's van Langoor, Egel, Schildpad, Merel en Vos als relictten overblijven, variatie brengen en voor verrassing zorgen.



MASTERPLAN



BEERSEBAAN

DREEF

PARVIS

DORPSKERN

VOSSELAARSEWEG

0M 25 50 75 100 NOORD



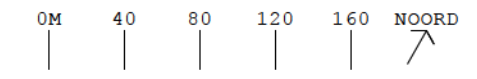
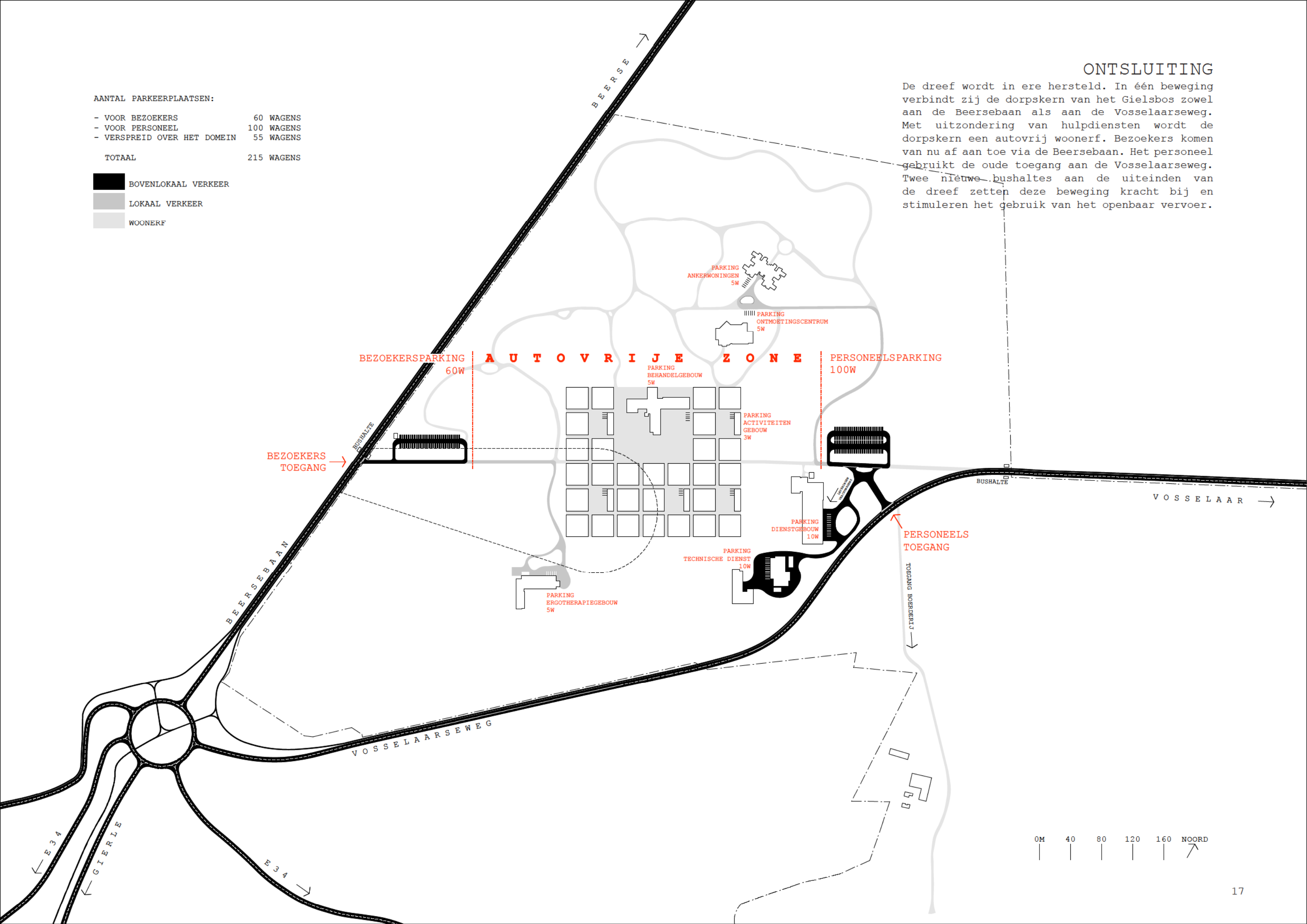
ONTSLUITING

De dreef wordt in ere hersteld. In één beweging verbindt zij de dorpskern van het Gielsbos zowel aan de Beersebaan als aan de Vosselaarseweg. Met uitzondering van hulpdiensten wordt de dorpskern een autovrij woonef. Bezoekers komen van nu af aan toe via de Beersebaan. Het personeel gebruikt de oude toegang aan de Vosselaarseweg. Twee nieuwe bushaltes aan de uiteinden van de dreef zetten deze beweging kracht bij en stimuleren het gebruik van het openbaar vervoer.

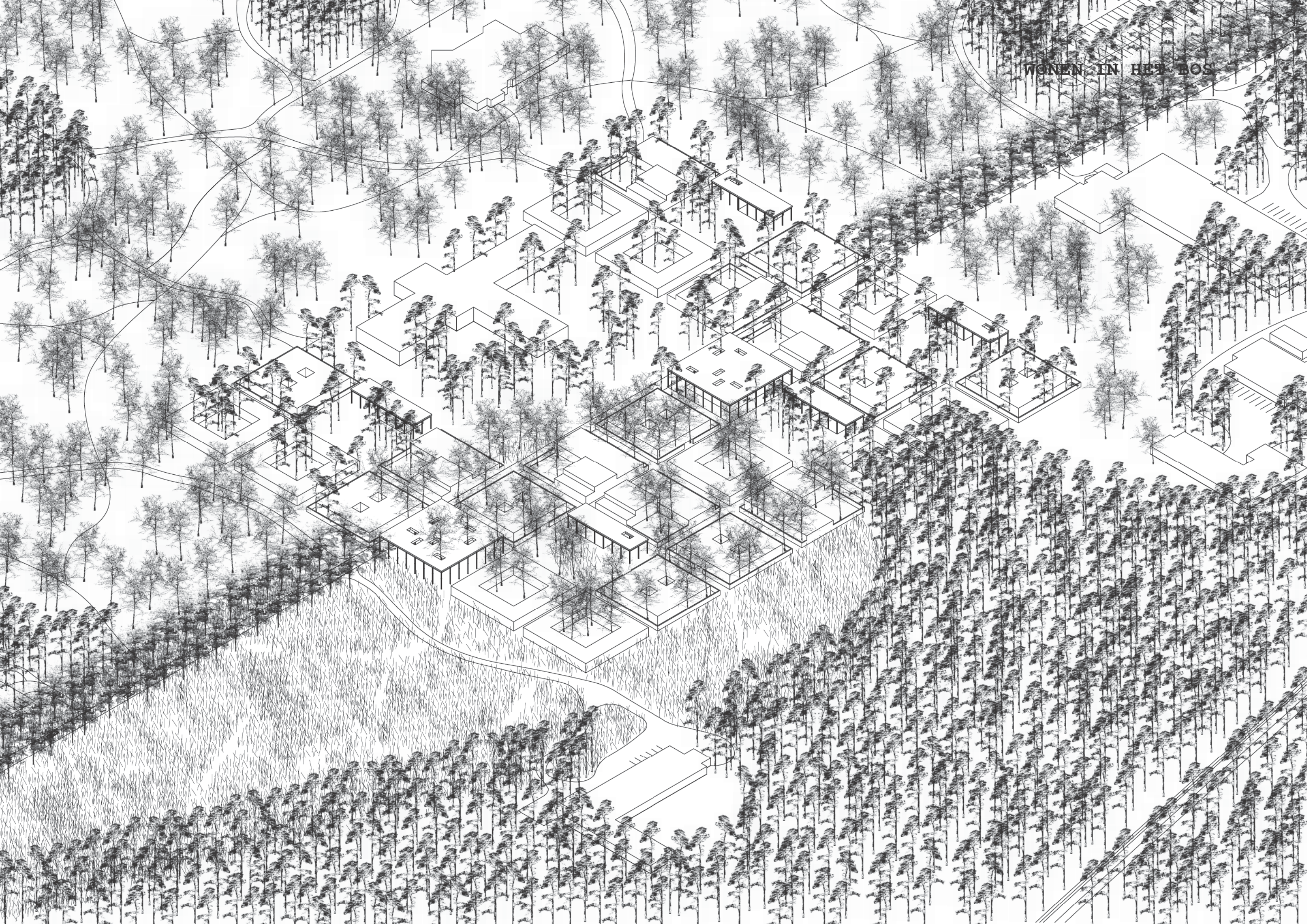
AANTAL PARKEERPLAATSEN:

- VOOR BEZOEKERS	60 WAGENS
- VOOR PERSONEEL	100 WAGENS
- VERSPREID OVER HET DOMEIN	55 WAGENS
TOTAAL	215 WAGENS

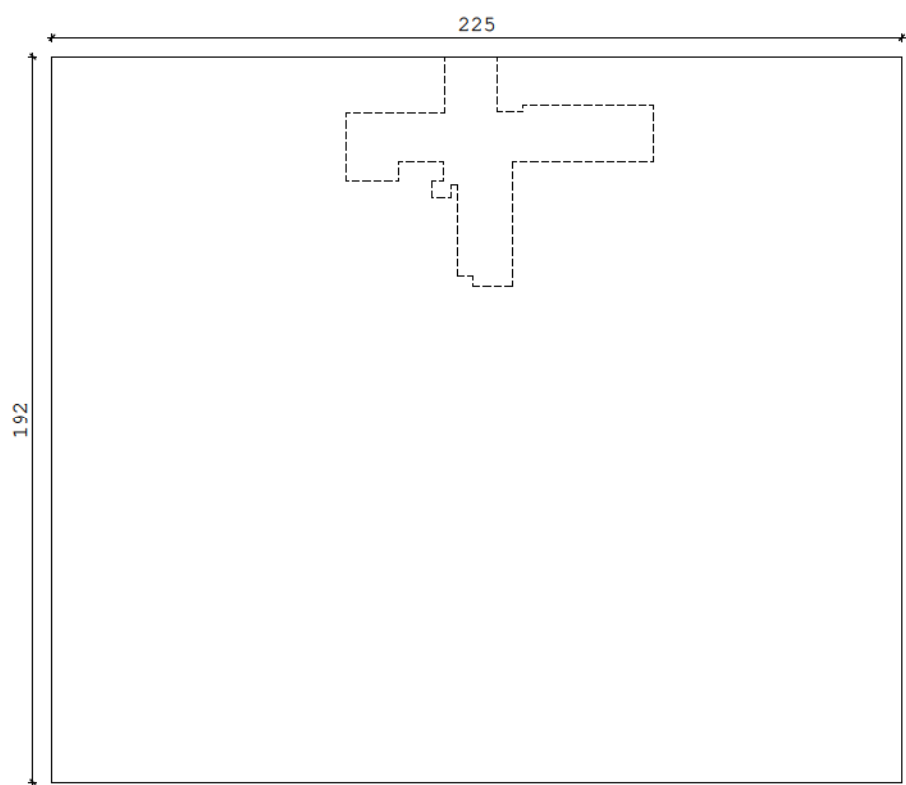
- BOVENLOKAAL VERKEER
- LOKAAL VERKEER
- WOONERF





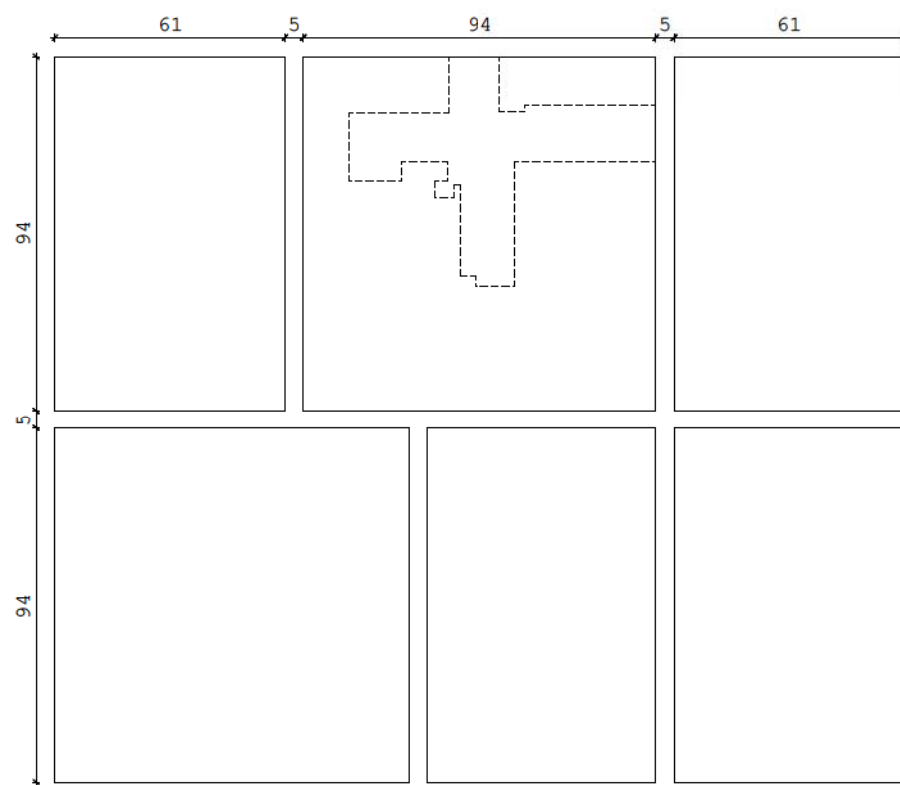


KERN



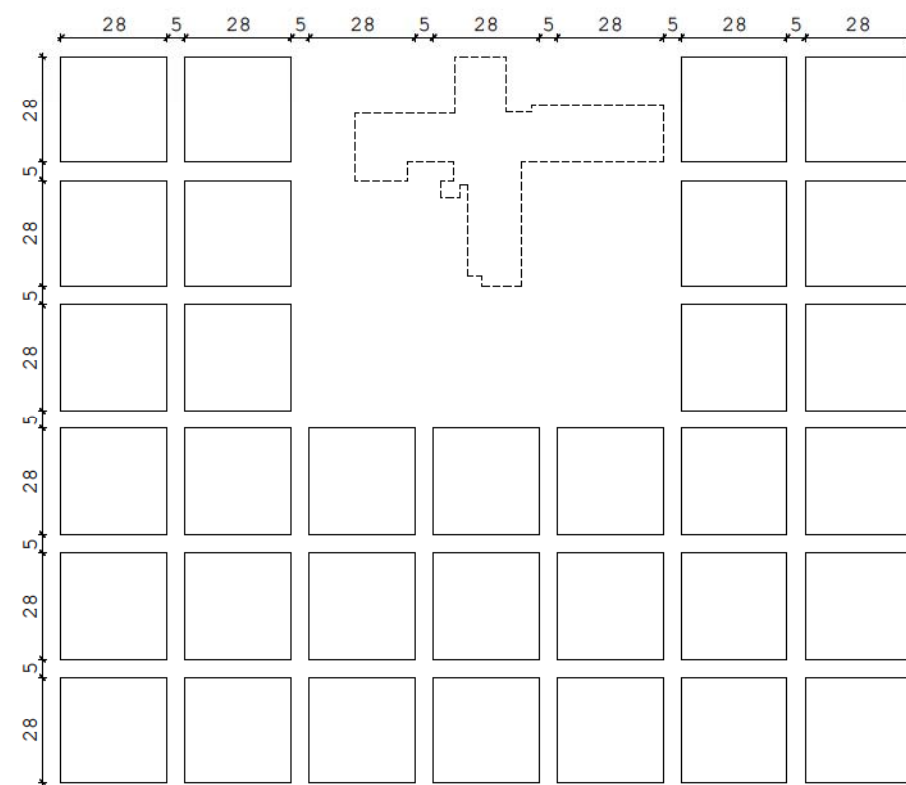
OPPERVLAKTE KERN = 43160M2

CLUSTERS



OPPERVLAKTE GROTE CLUSTER = 8760M2
OPPERVLAKTE KLEINE CLUSTER = 5690M2

PERCELEN

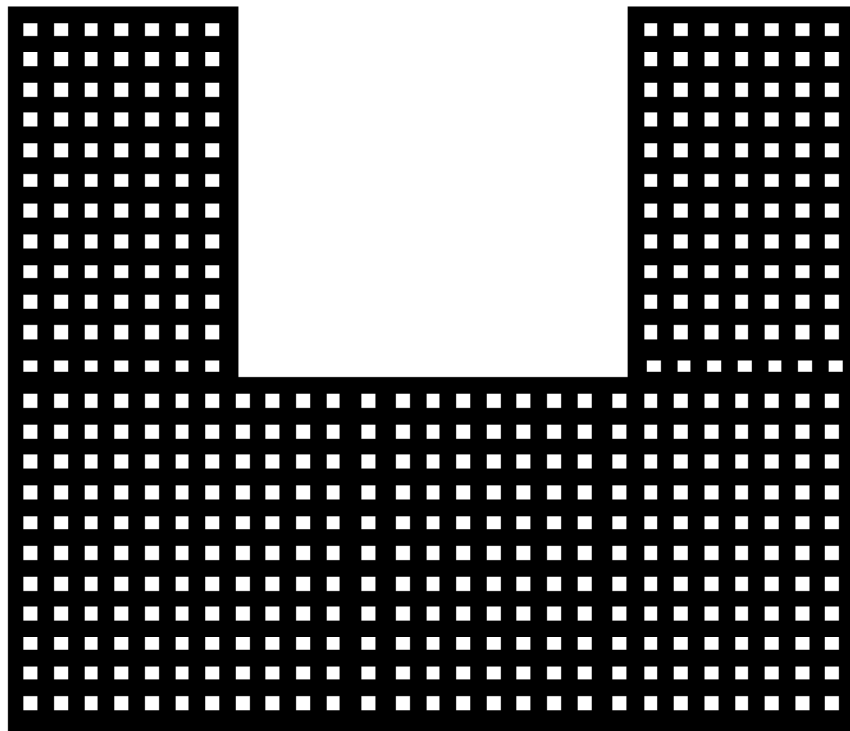


OPPERVLAKTE PERCEEL = 784M2

FLEXIBILITEIT

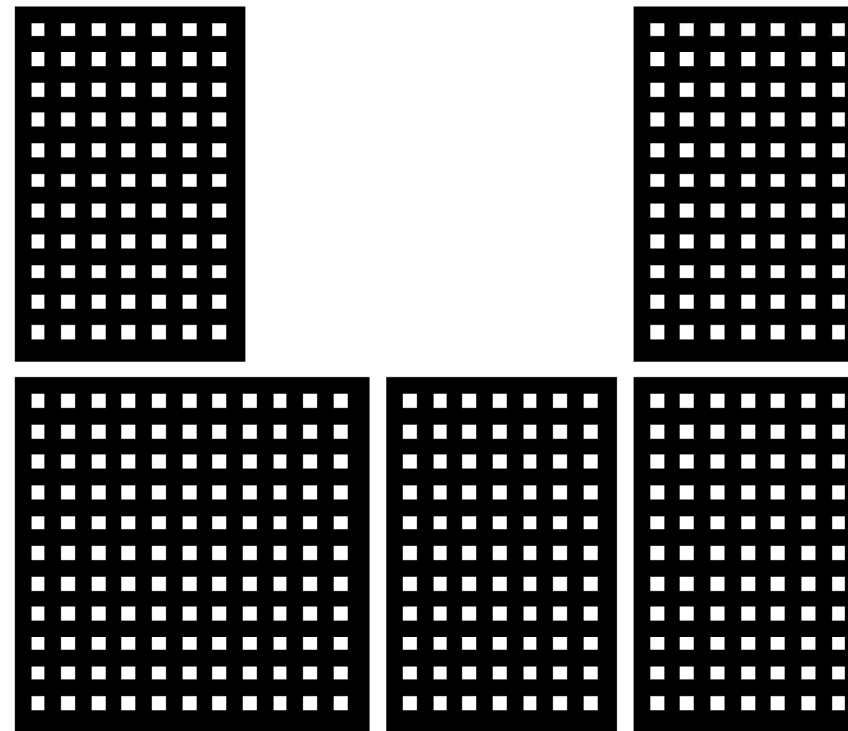
De vierkante dorpskern meet 200 x 200m. Een raster van smalle straten deelt het vierkant op en garandeert een maximale flexibiliteit. Zowel 1 gebouw met 290 kamers, 5 grote gebouwen of 33 individuele gebouwen zijn mogelijk.

1 GEBOUW



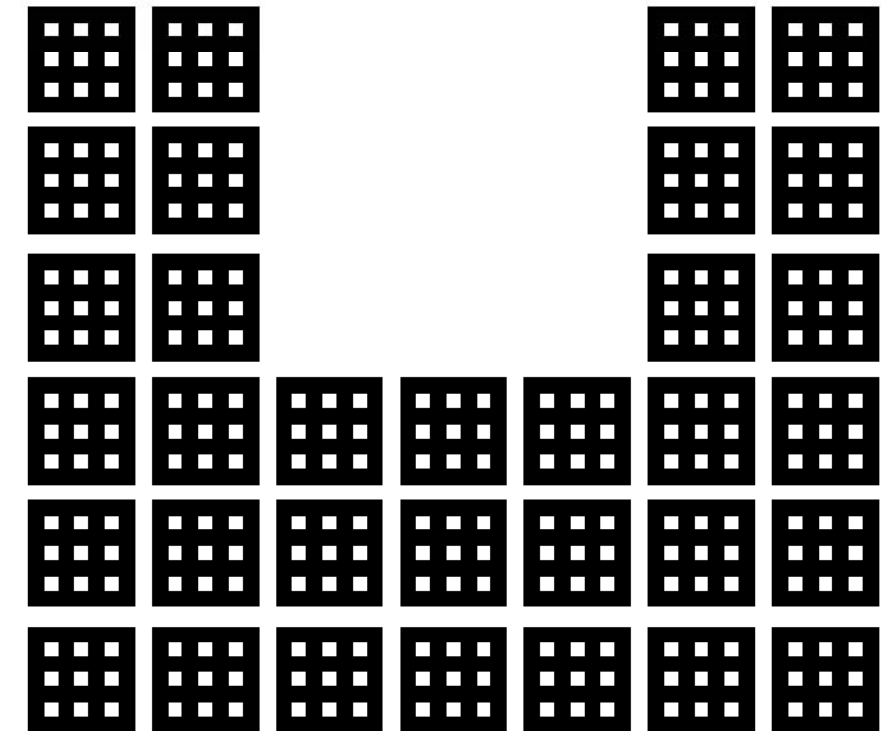
1 MULTIFUNCTIONEEL WOONGEBOUW MET 270 INDIVIDUELE KAMERS, ONTHAAL & ACTIVITEITENRUIMTES, SPORTHAL,...

5 GEBOUWEN



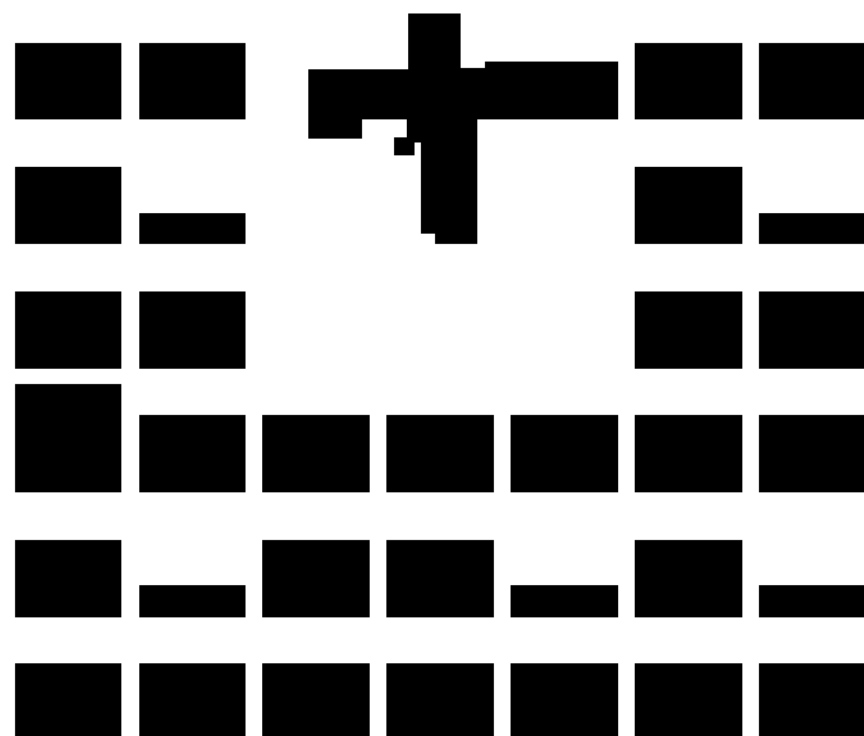
5 WOONGEBOUWEN MET TELKENS 54 INDIVIDUELE KAMERS GEGROEPEERD PER DOELGROEP, GEMEENSCHAPPELIJK ONTHAAL & ACTIVITEITENRUIMTE, SPORTHAL, ...

33 GEBOUWEN



5x5 WOONGEBOUWEN MET 10 INDIVIDUELE KAMERS VOOR DOELGROEP 1
2 WOONGEBOUWEN MET 10 INDIVIDUELE KAMERS VOOR DOELGROEP 2
5 ACTIVITEITENGEBOUWEN
1 ONTHAAL/SPORTGEBOUW

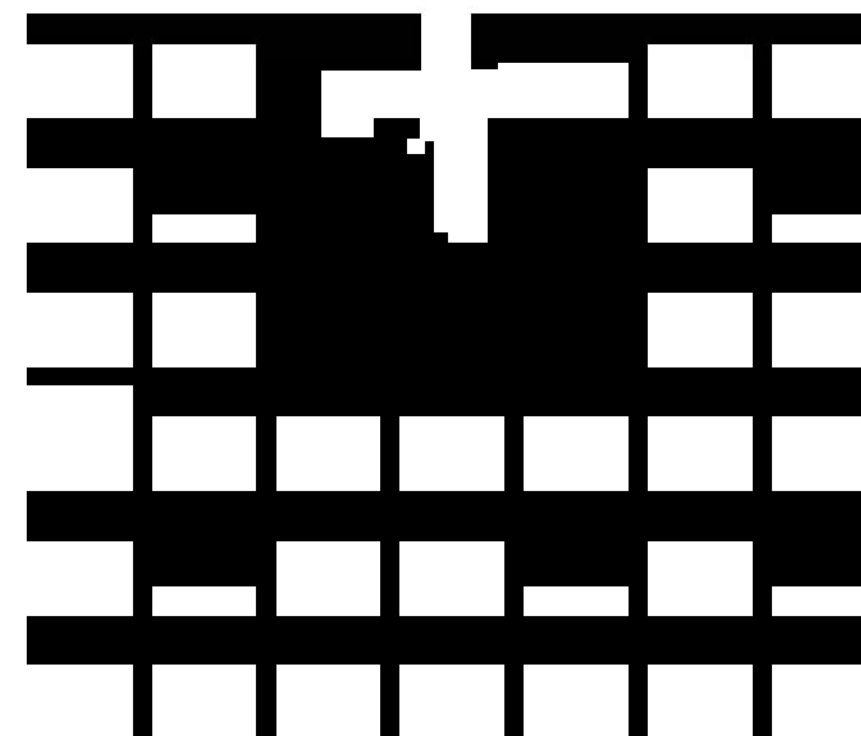
50% BEBOUWDE RUIIMTE



5x5	WONINGEN DOELGROEP 1	550M2	x25	=	13750M2
2	WONINGEN DOELGROEP 2	550M2	x2	=	1100M2
5	ACTIVITEITENGEBOUWEN	220M2	x5	=	1100M2
1	ONTHAAL/SPORTGEBOUW	784M2	x1	=	784M2
1	BEHANDELCENTRUM				1910M2

TOTALE BEBOUWDE RUIIMTE 18644M2

50% OPEN RUIIMTE



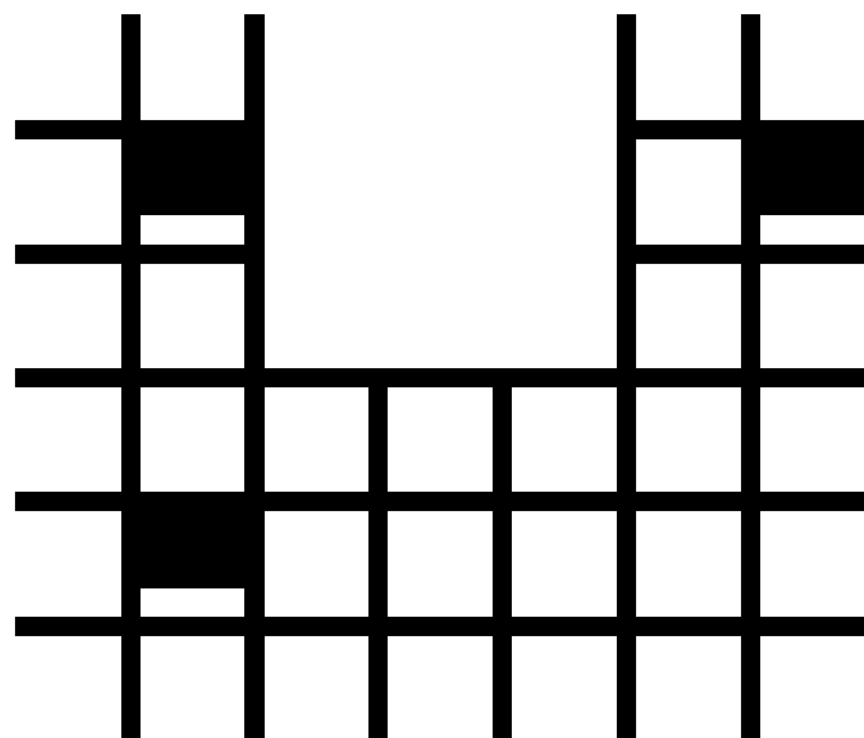
5X5	PATIOS DOELGROEP 1	234M2	x25	=	5850M2
2	PATIOS DOELGROEP 2	234M2	x4	=	468M2
5	ACTIVITEITENPLEINTJES	564M2	x5	=	2820M2
1	GEMEENSCHAPPELIJKE TUIN				6850M2
	STRATEN				8528M2

TOTALE OPEN RUIIMTE 24516M2

VERHARDING

Het dorp hanteert slechts 1 stedenbouwkundige regel: de 50%-regel. Dit betekent dat tegenover elke vierkante meter bebouwde ruimte een vierkante meter open ruimte staat. Op deze manier verzekeren wij dat elke kavel in de toekomst een vrijstaande woning met voldoende groen kan bevatten.

VERHARDE OPEN RUIMTE



3 ACTIVITEITENPLEINTJES	564M2	x3	=	1692M2
STRATEN				8528M2
TOTALE VERHARDE OPEN RUIMTE				10220M2

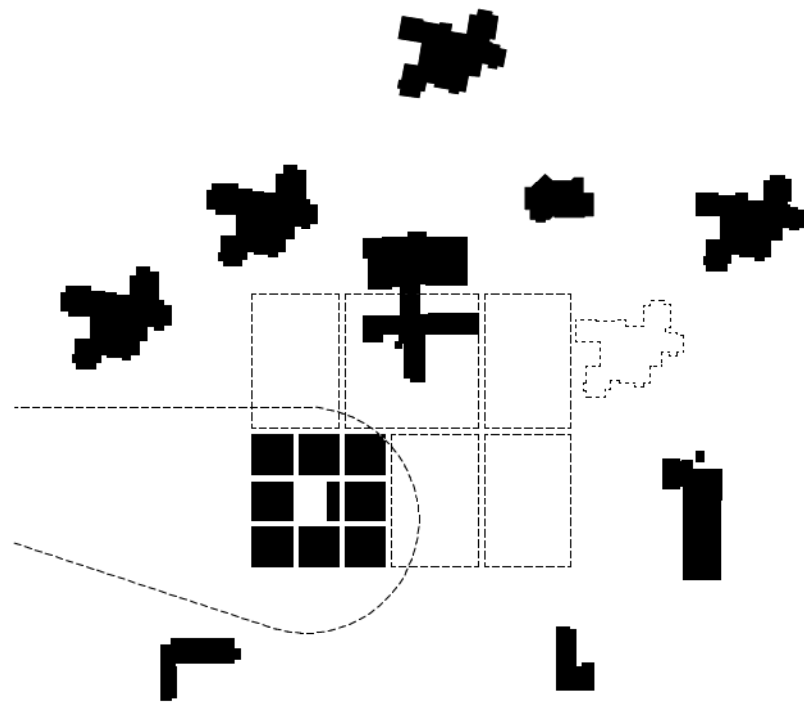
ONVERHARDE OPEN RUIMTE



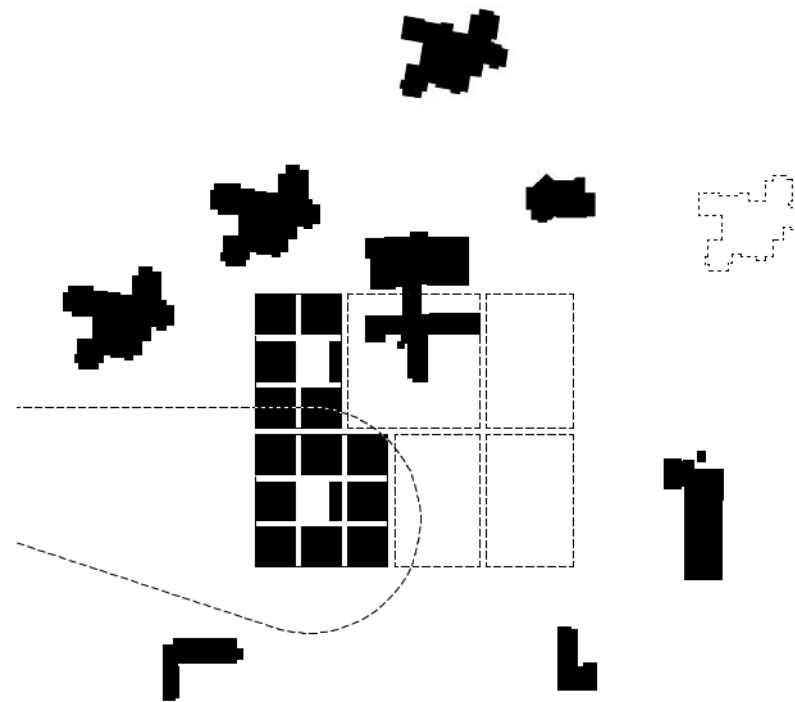
5X5 PATIOS DOELGROEP 1	234M2	x25	=	5850M2
2 PATIOS DOELGROEP 2	234M2	x2	=	468M2
2 ACTIVITEITENPLEINTJES	564M2	x2	=	1128M2
1 GEMEENSCHAPPELIJKE TUIN				6850M2
TOTALE ONVERHARDE OPEN RUIMTE				14296M2

Door alle gebouwen dicht bij elkaar te schuiven worden de loopafstanden geminimaliseerd. Dit betekent niet alleen een tijdsinstaat voor het dagpersoneel, maar het verhoogt bovendien ook het veiligheidsgevoel 's nachts.

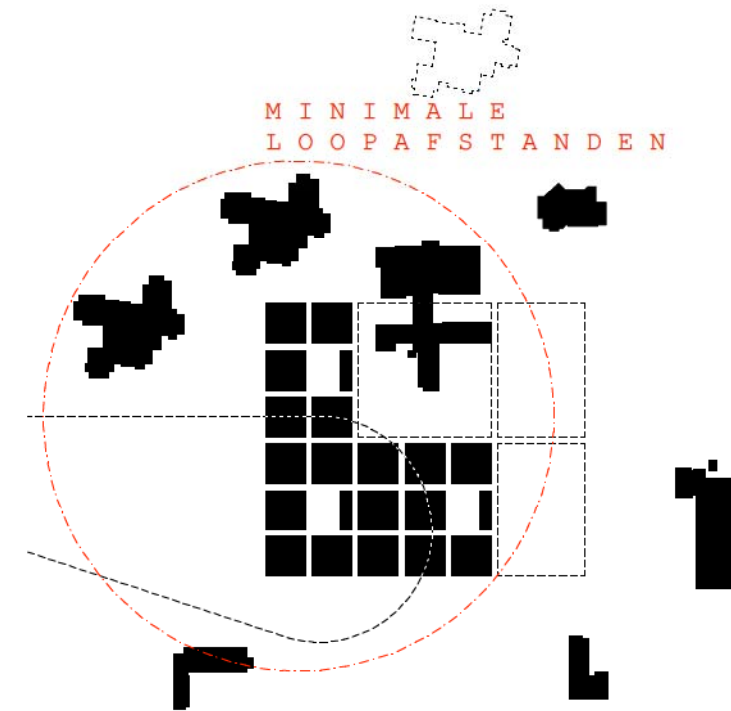
FASE 1
2012 PAVILJOEN LANGOOR



FASE 2
2014 PAVILJOEN EGEL



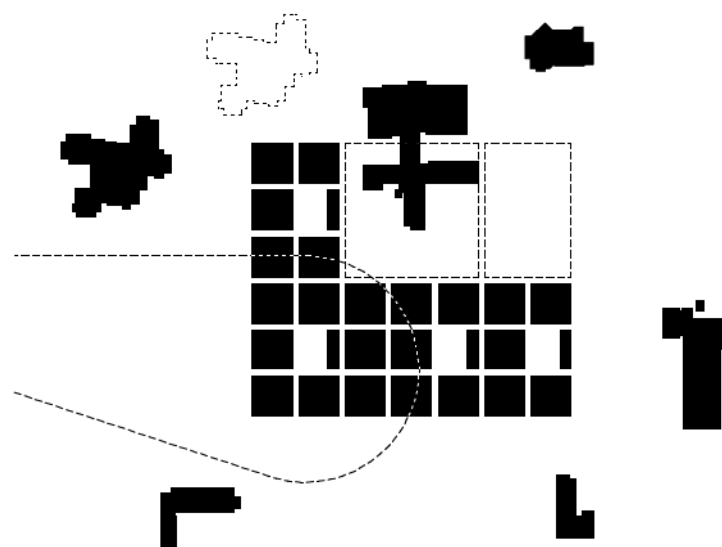
FASE 3
2016 PAVILJOEN SCHILDPAD



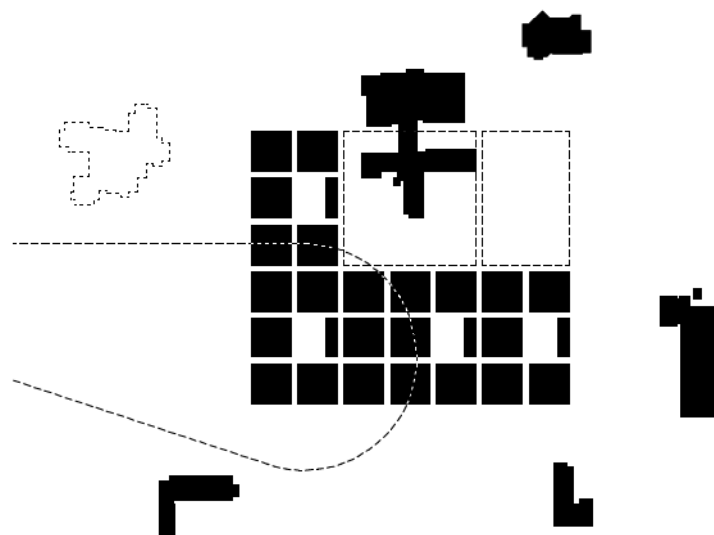
FASERING

In eerste fase worden 7 woningen ontworpen. Fase 1 wordt ingeplant op het huidige voetbalveld. Daaropvolgende fases worden zo dicht mogelijk bij fase 1 ingeplant. Op deze manier zullen reeds vanaf 2016 de minimale loopafstanden in het Gielsbos gerealiseerd worden.

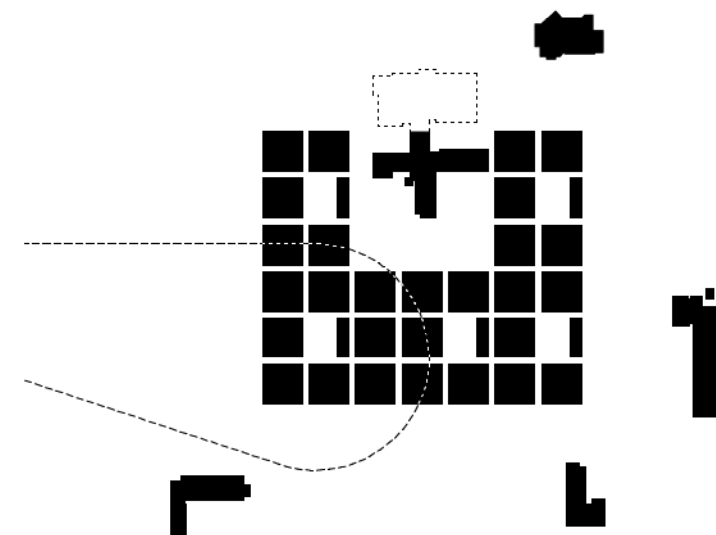
FASE 4
2018 PAVILJOEN MEREL



FASE 5
2020 PAVILJOEN VOS

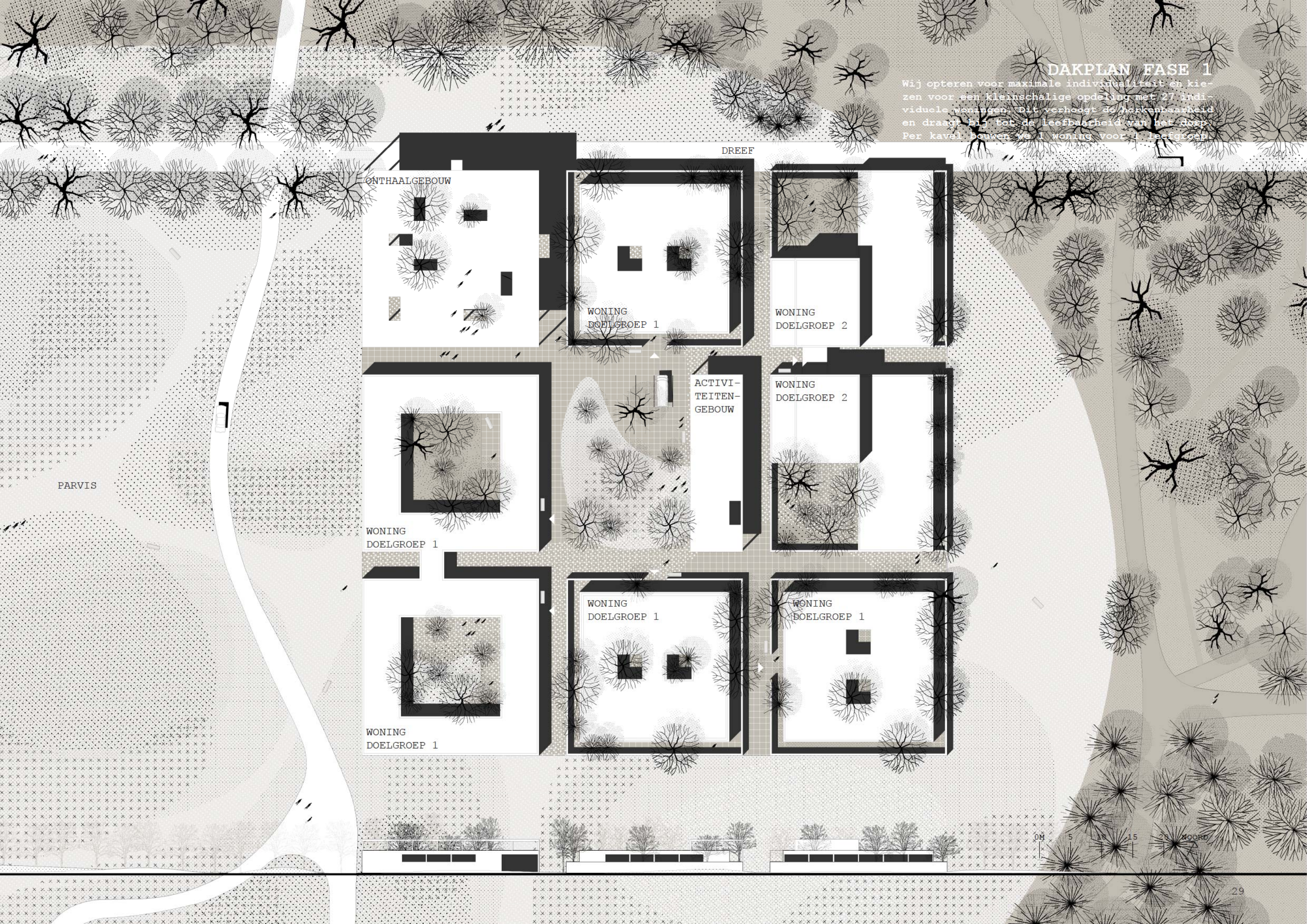


FASE 6
2022 BEHANDELGEBOUW, ZWEMBAD, SPORTHAL



DAKPLAN FASE 1

Wij opteren voor maximale individualiteit en kiezen voor een kleinschalige opdeling met 27 individuele woningen. Dit verhoogt de herkenbaarheid en draagt bij tot de leefbaarheid van het dorp. Per kavel bouwen we 1 woning voor 1 leefgroep.



PARVIS

ONTHAALGEBOUW

DREEF

WONING
DOELGROEP 1

WONING
DOELGROEP 2

ACTIVITEITEN-
GEBOUW

WONING
DOELGROEP 2

WONING
DOELGROEP 1

WONING
DOELGROEP 1

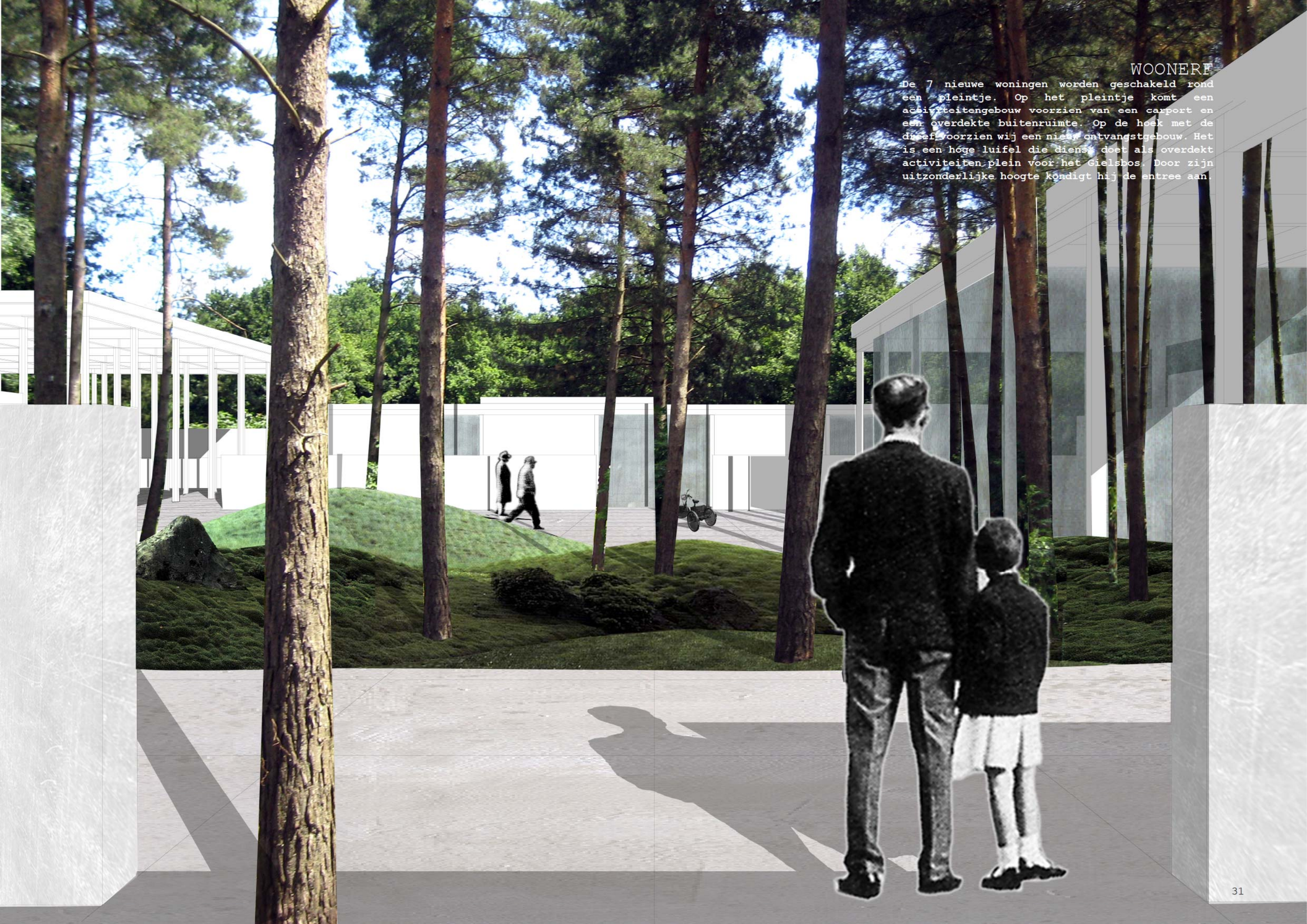
WONING
DOELGROEP 1

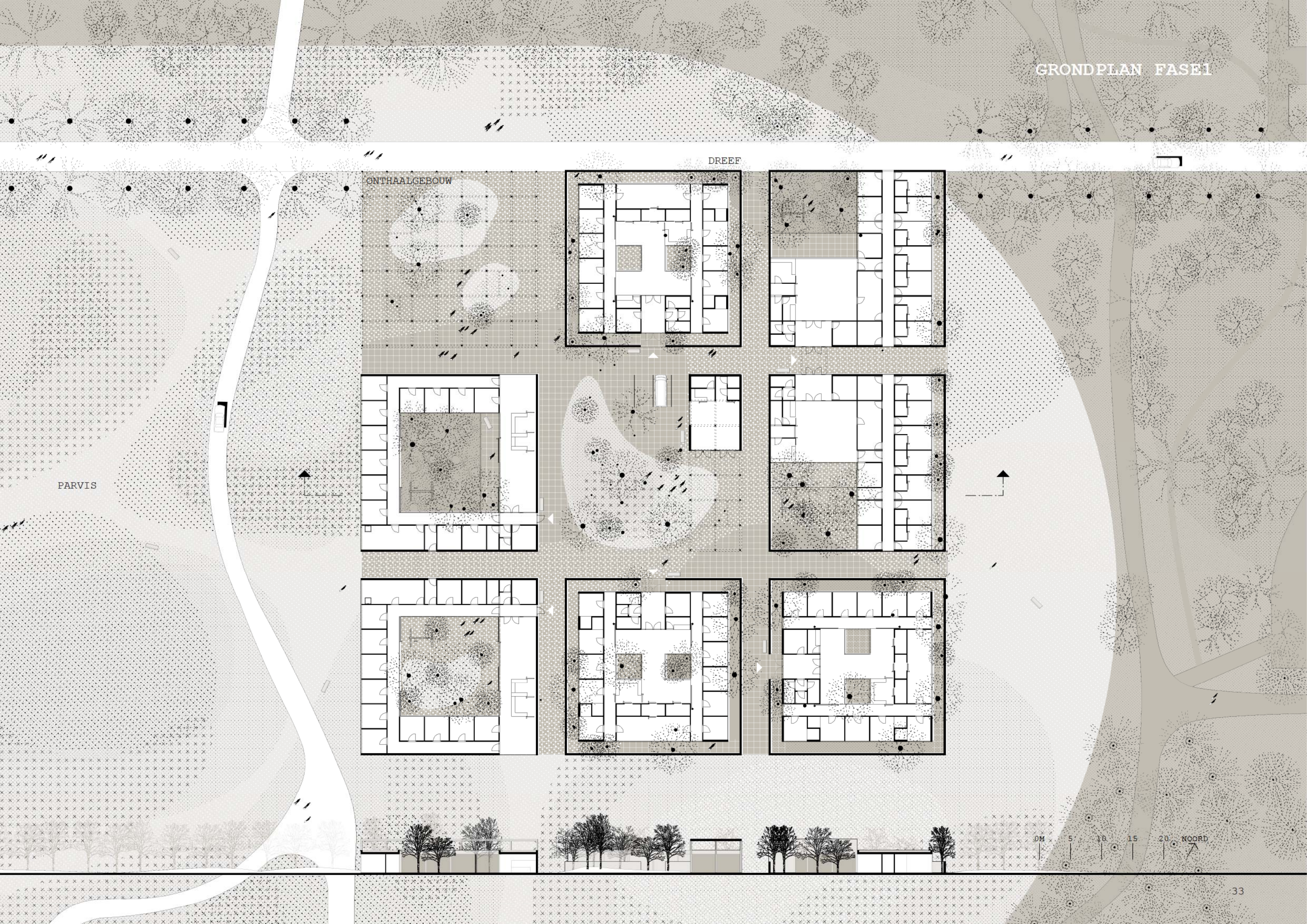
WONING
DOELGROEP 1

0M 5 10 15 20 MOOFT

WOONERF

De 7 nieuwe woningen worden geschakeld rond een pleintje. Op het pleintje komt een activiteitengebouw voorzien van een carport en een overdekte buitenruimte. Op de hoek met de dijk voorzien wij een nieuw ontvangstgebouw. Het is een hoge luifel die dienst doet als overdekt activiteiten plein voor het Gielsbos. Door zijn uitzonderlijke hoogte kondigt hij de entree aan.





DREEF

ONTHAALGEBOUW

PARVIS

0M 5 10 15 20 NOORD





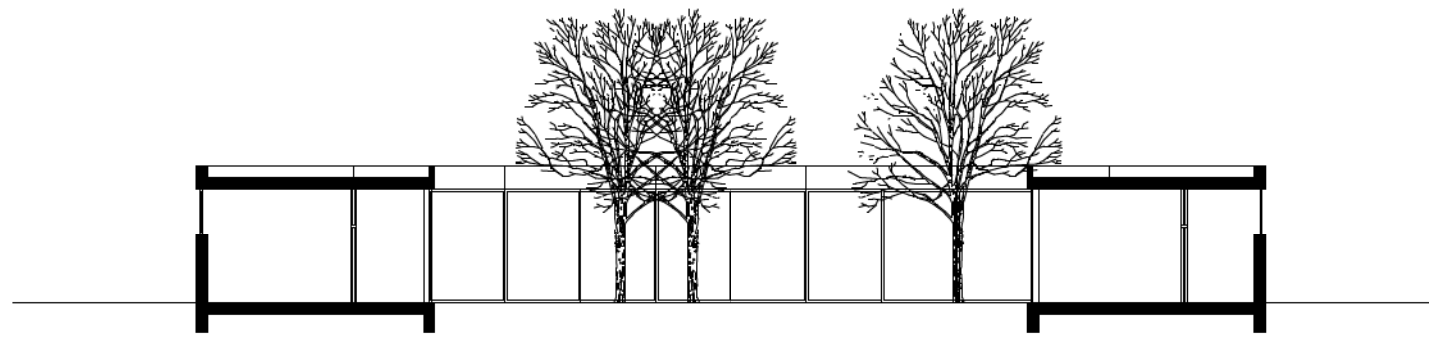
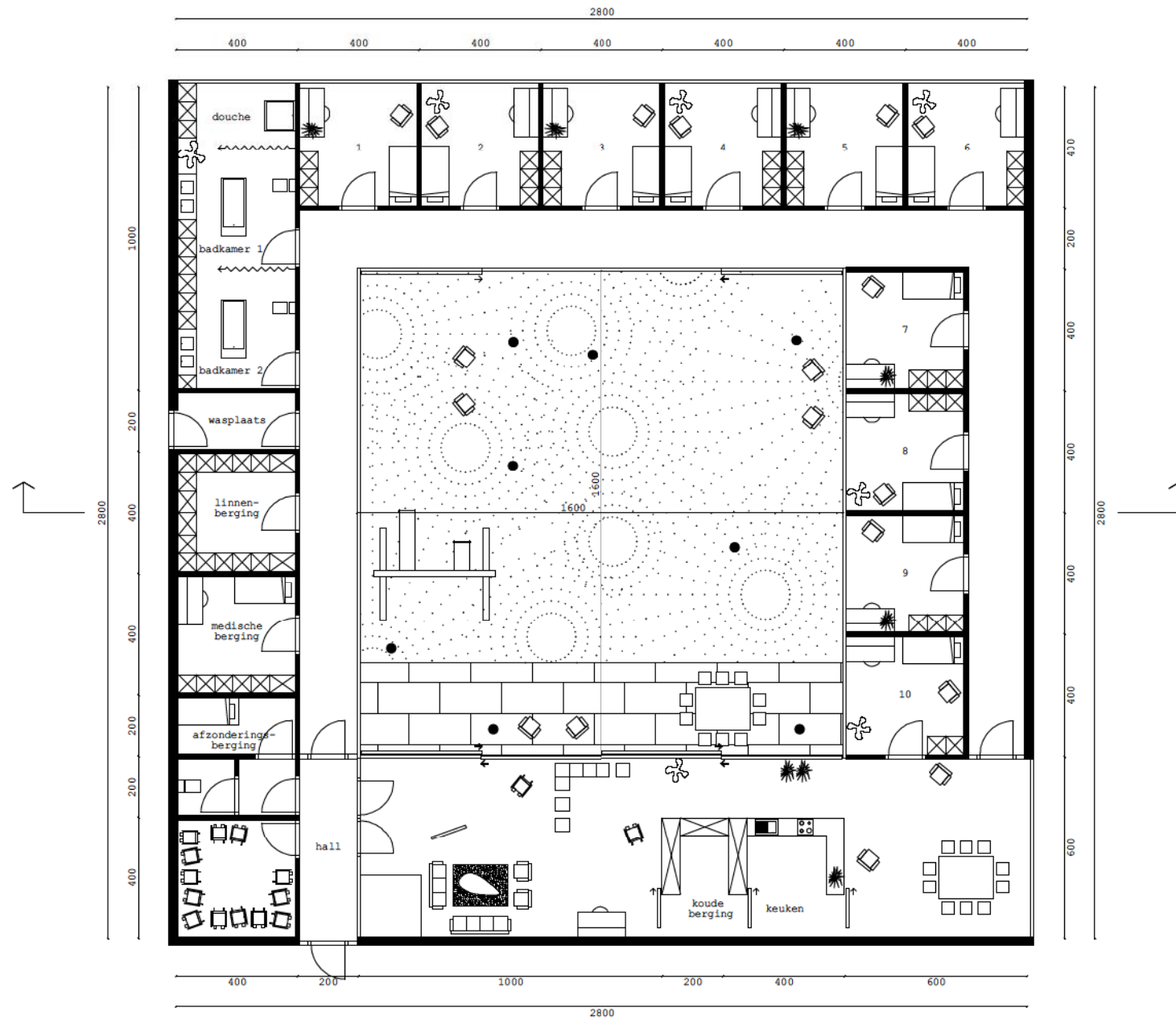


KAMER

Elke bewoner krijgt zijn eigen tuin met zijn eigen boom.

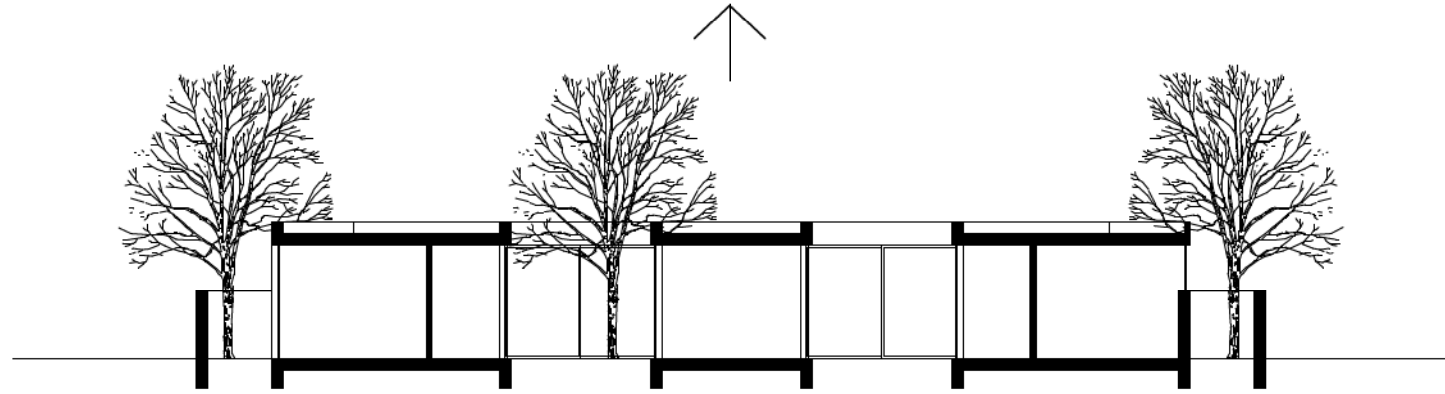
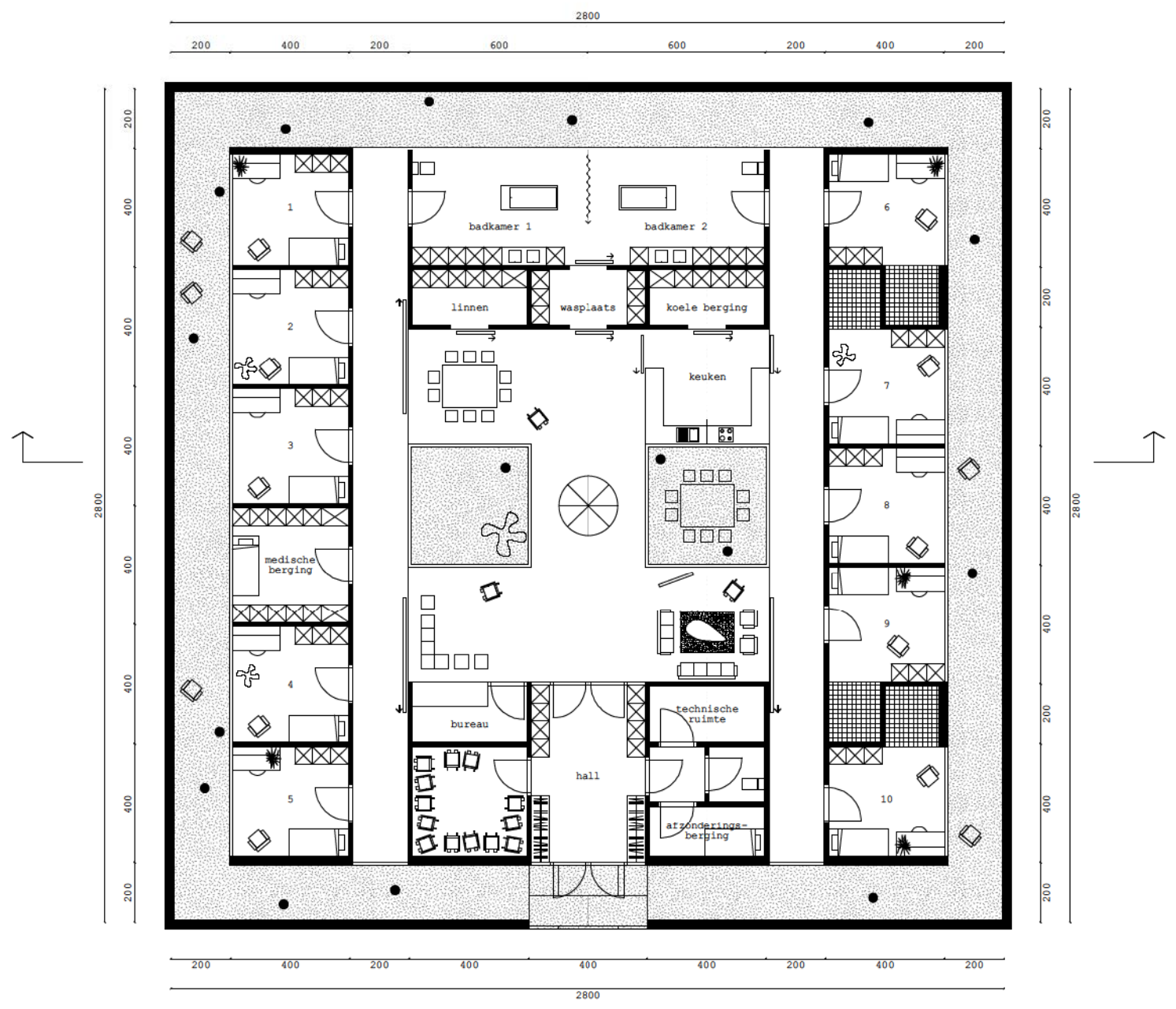


CENTRALE PATIO
 maximaal gemeenschapsgevoel
 1/200



0M 2 4 6 8 NOORD

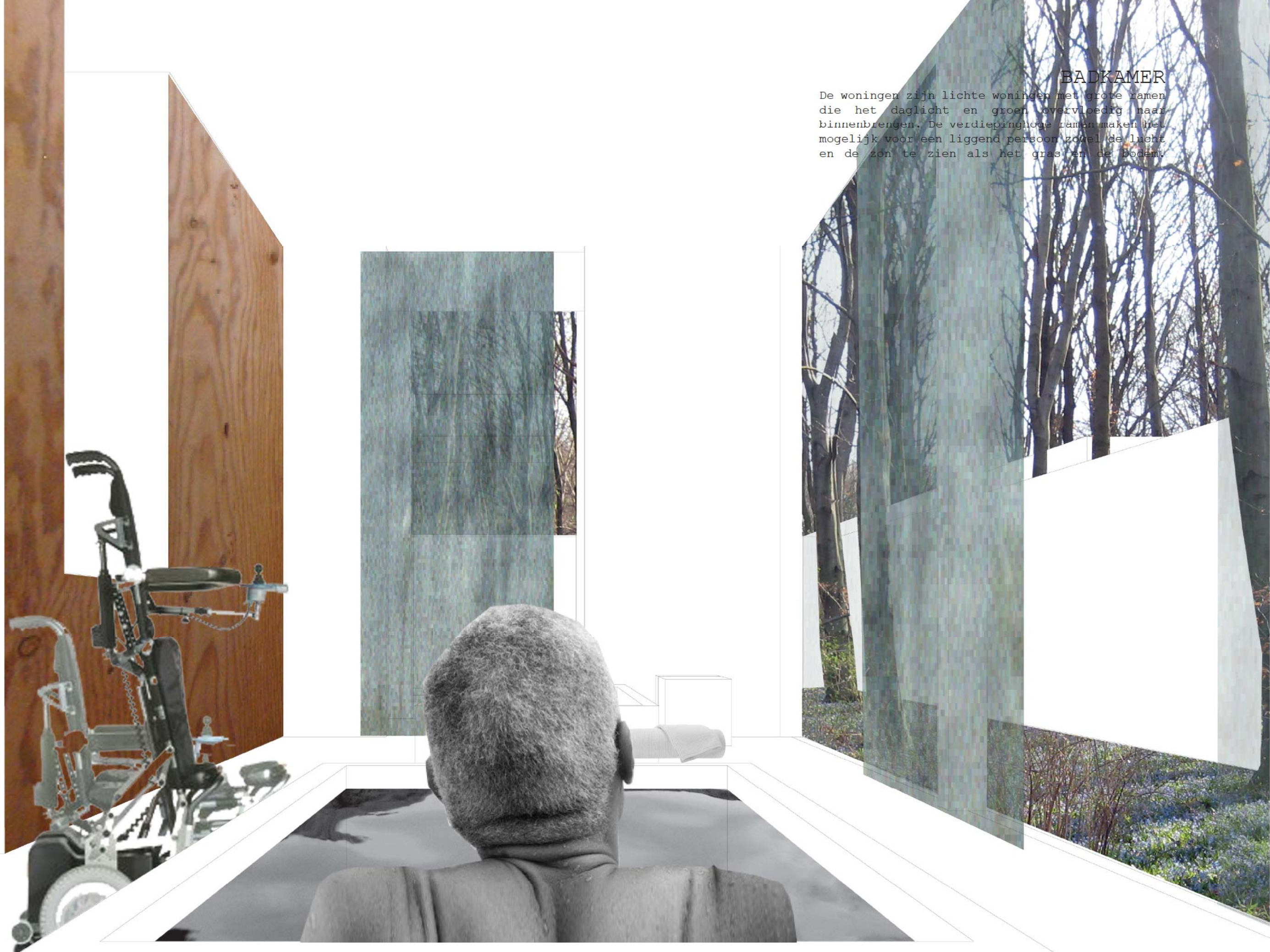
PATIO RONDON
 slaapkamers met individuele buitenruimte
 1/200



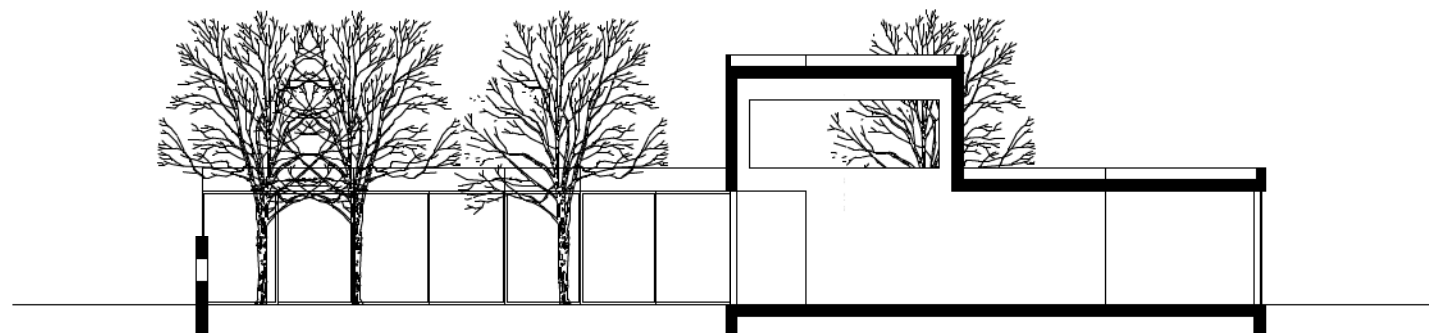
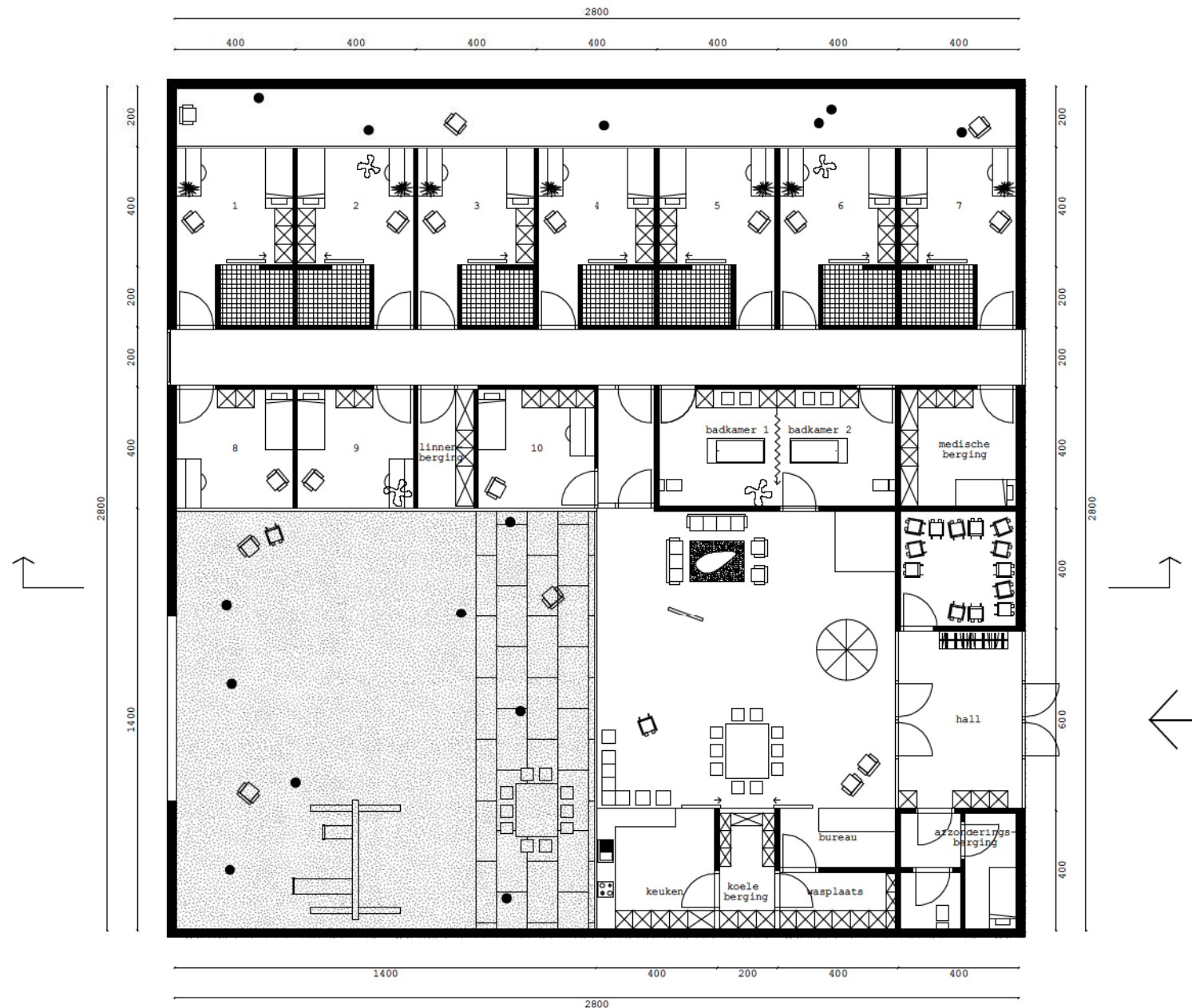
0M 2 4 6 8 NOORD ↗

BADKAMER

De woningen zijn lichte woningen met grote ramen die het daglicht en groen overvloedig naar binnenbrengen. De verdiepinghoge ramen maken het mogelijk voor een liggend persoon zowel de lucht en de zon te zien als het gras en de bodem.

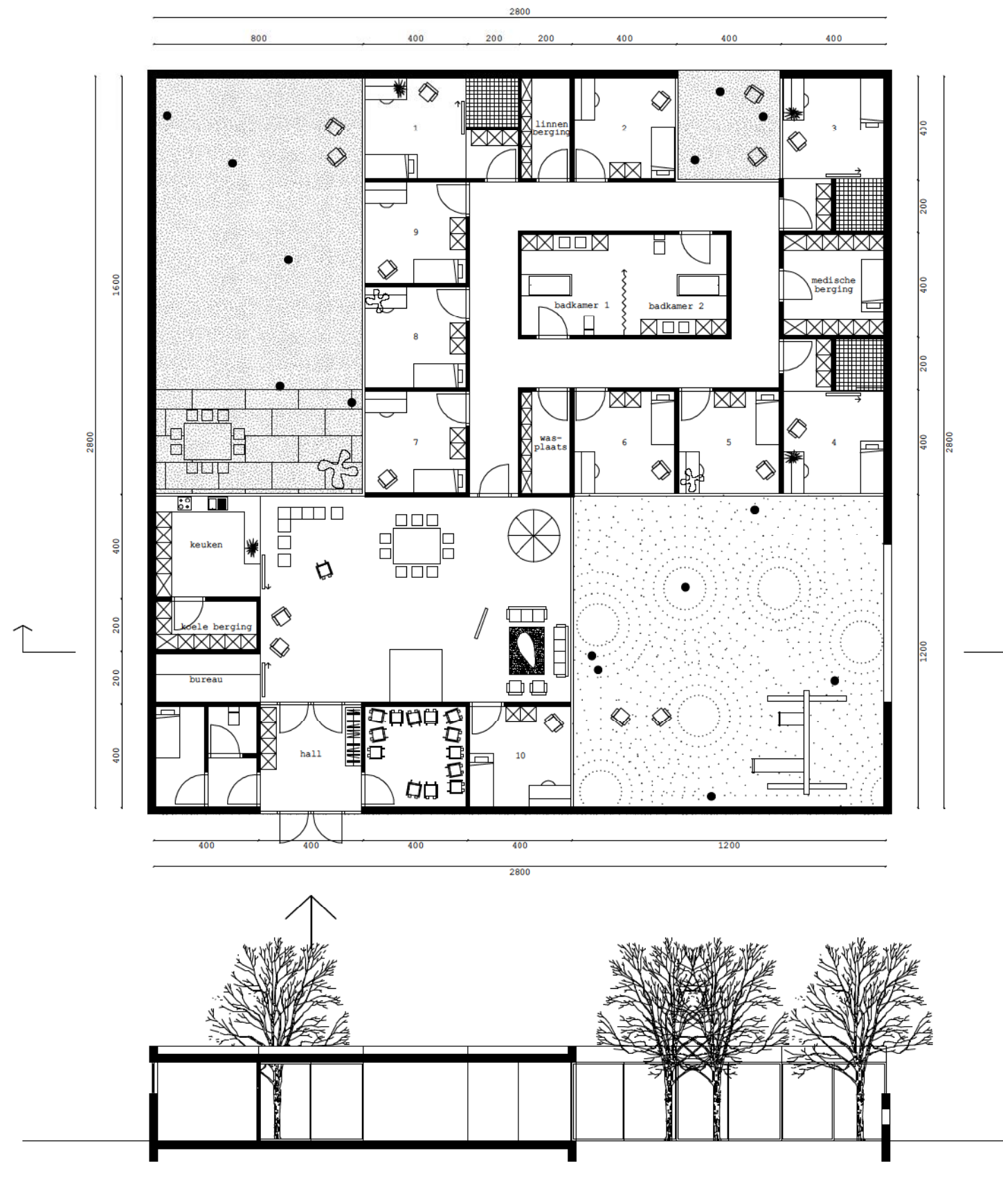


GEBOUW IN L
 individuele natte cel
 1/200



0M 2 4 6 8 NOORD

TWEE PATIO'S
 flexibel leefpatroon
 1/200



0M 2 4 6 8 NOORD ↗



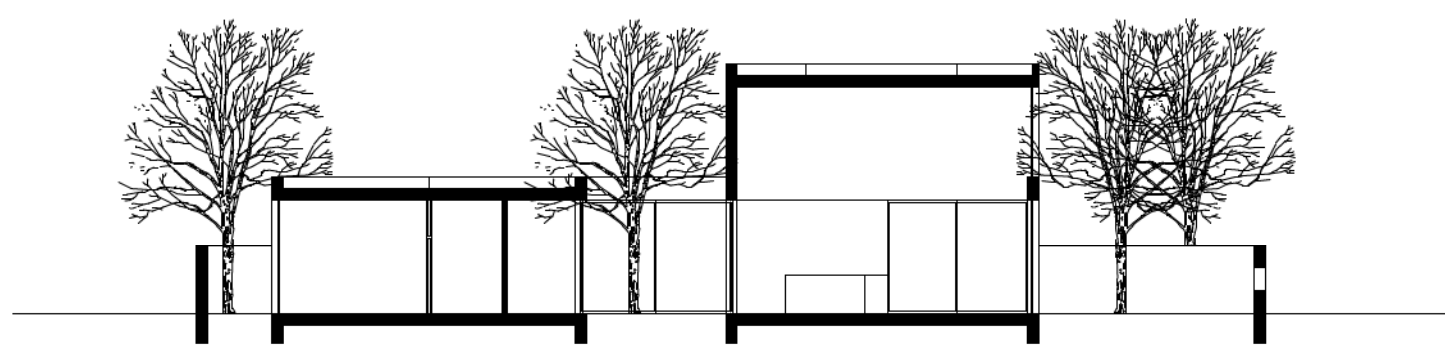
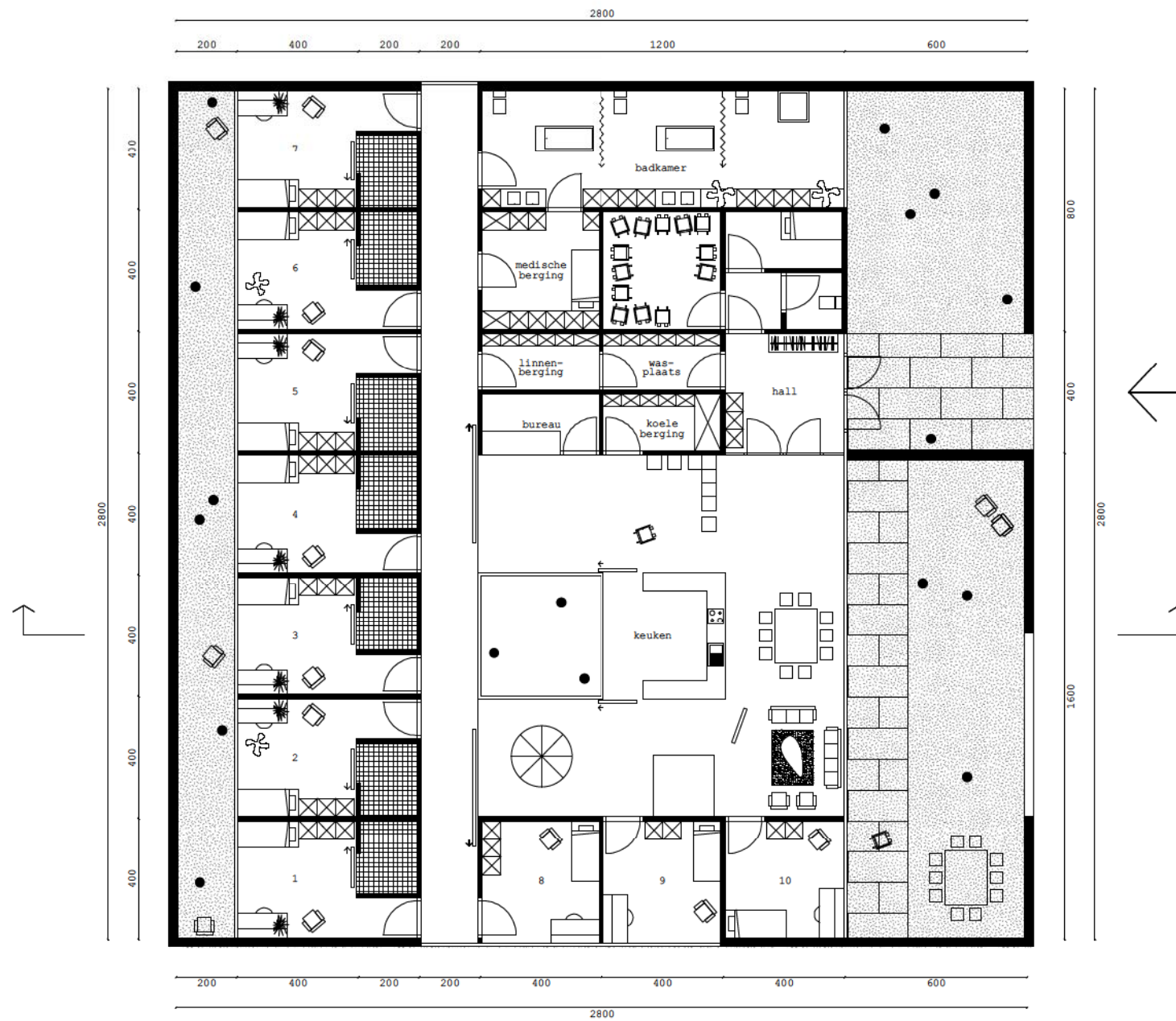


LEEFRUIMTE

Wij kiezen voor patiewoningen waarin elke bewoner zijn raam kan openen om aan een boom te gaan ruiken. Een patio biedt intimiteit aan de bewoner, levert controleerbaarheid aan het personeel en brengt groen en licht tot diep in de woning. De patio's hebben verschillende groottes, zij variëren van kamergroot 4 x 4m tot 16 x 16m, zij individueel en horen bij één kamer, zijn gemeenschappelijk en horen bij de leefruimte.

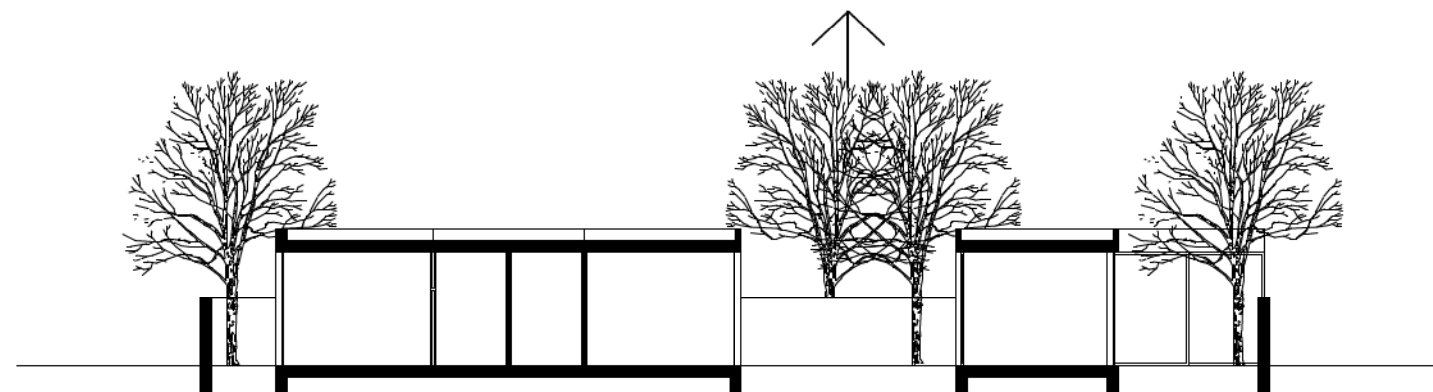
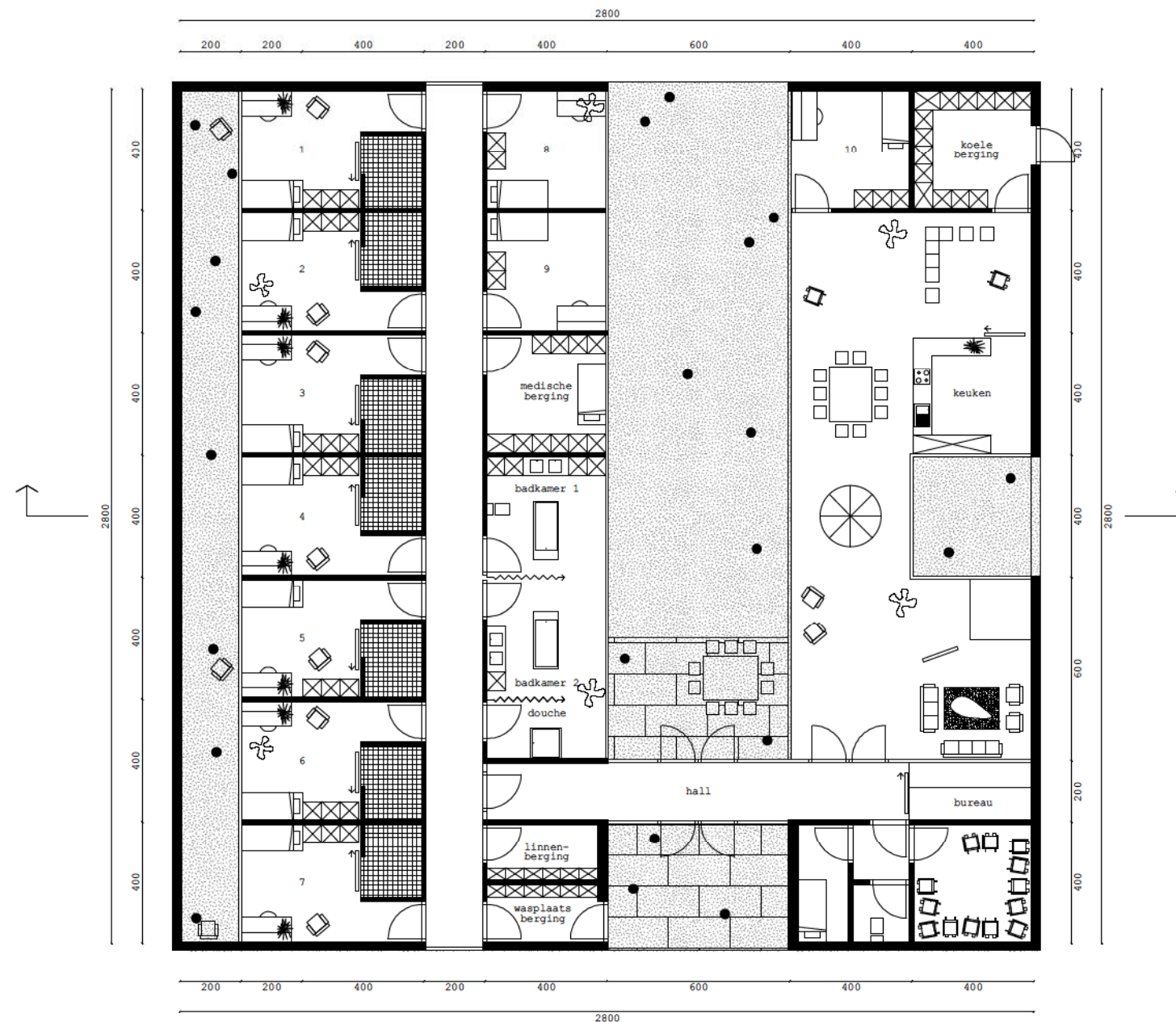


MAXIMAAL COMPACT
 efficiente organisatie
 1/200



0M 2 4 6 8 NOORD

MAXIMAAL GESCHEIDEN
 autonomie
 1/200



0M 2 4 6 8 NOORD

