

HUIS MET TUIN HUIS OP FORUM



STEDENBOUWKUNDIGE VERBINDING

Hasselt Campus – KTA 2 en KTA 3

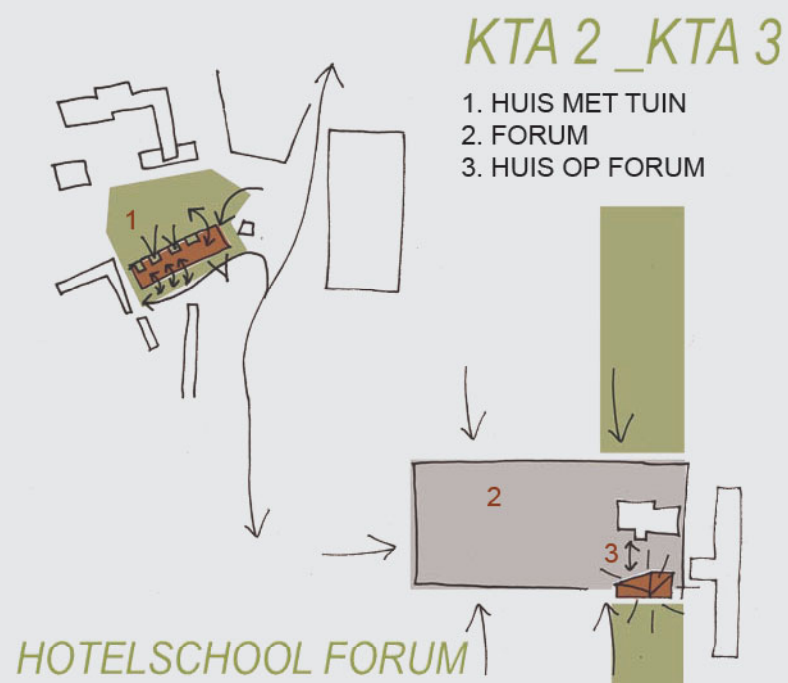
Het bouwterrein munt uit door een zeer heterogene structuur, met verschillende kwaliteiten voor de diverse objecten.

De idee achter de stedenbouwkundige schema van het schoolterrein is gebaseerd op het reguleren van de bestaande structuur van de Campus. De tussenruimte ("in-between space") moest door overlapping van open, groene landschapselementen, sportfaciliteiten en diverse openlucht activiteitenzones in een veelzijdige, interessante, stimulerende omgeving getransformeerd worden en zo de sociale interactie bevorderen.

Een gezichtsloos terrein krijgt door de nieuwe definiëring van de open ruimte en de inrichting van twee nieuwe scholen een duidelijke identiteit.

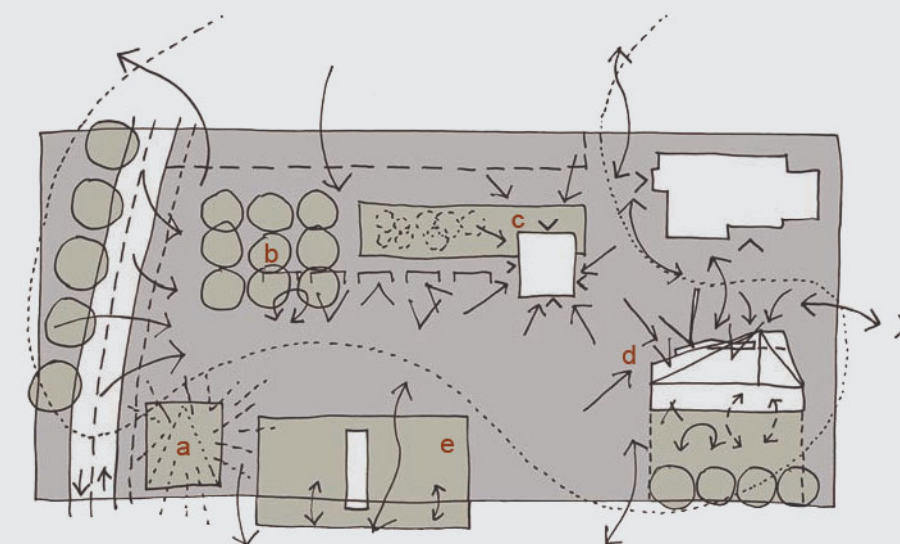
Het forum als middelpunt van het terrein vormt het kader voor de verschillende activiteiten van de scholieren van alle scholen van de Campus.

Karakter en contextuele samenhang kenmerken de figuratieve, communicatieve en functionele aspecten, met de bedoeling het publiek zo veel mogelijk aan te spreken.



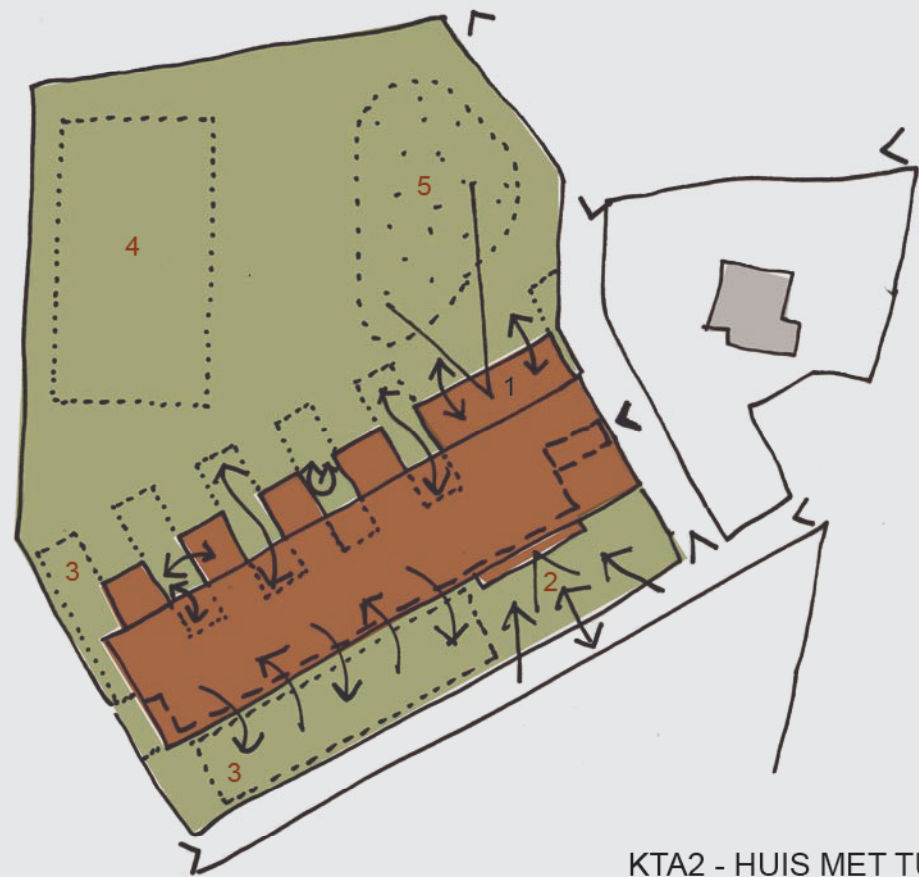
CONCEPT

- a - AUDITORIUM
- b - ZONNETENTEN
- c - SPEELPLAATS
- d - WINKEL, VITRINE
- e - ZONNETERRAS

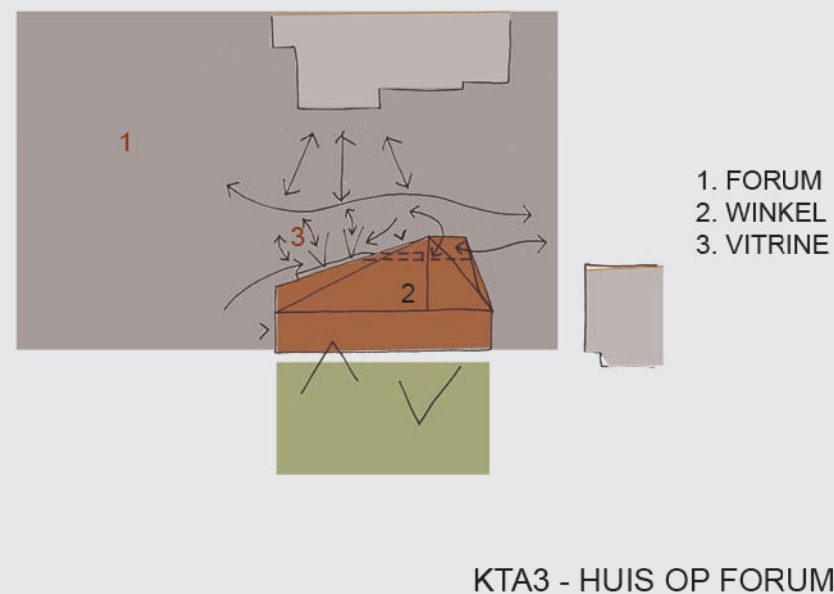


FORUM

1. POLYVALENTE ZAAL
2. VITRINE
3. OPENLUCHT KLASLOKAAL, TUIN
4. VOORPLEIN NIEUWBOUW, SPORT
5. SPEELPLEIN



De bouwstramien van de KTA2-school is evenwijdig met het bestaande huis en vormt samen met de publieke buitenruimte een stedenbouwkundig transparant en gebald bereik dat open en transparant op het vlak van gebruik georganiseerd is. De verschillende klassengroepen zijn over drie verdiepingen verdeeld. Boven het transparant gelijkvloers zweeft een langwerpige compacte doos. Vanuit het voorplein leidt de weg naar binnen via de hoofdingang naar de multifunctionele hal, die gebruikt kan worden voor tentoonstellingen, presentaties, voordrachten en als pauzeruimte. Door het openen van de verschuifbare elementen wordt deze ruimte ook een ontsluitingszone. Via de verschuifbare glaselementen kan de multifunctionele ruimte naar de tuin toe geopend en voor diverse openluchtactiviteiten gebruikt worden. De doorstromingsmogelijkheden op het gelijkvloers versterken de transparantie van het binnenleven en verbinden klaslokalen en gangen met de tuin en de sport- en speelweide. De gangextensies en de overdekte buitenruimtes naast de klassen bieden aan de jongste groep scholieren geborgenheid en herkenbaarheid.



De KTA3-school werkt als een "etalage" van het terrein. Een uithangbord en publiekstrekker die met zijn bijzondere geometrie de aandacht naar zich toe trekt. De verkoopruimte, gelegen aan de westkant, opent zich zowel naar het terrein als naar de straat en maakt een visuele en fysieke verbinding met het forum mogelijk. Onder het afdak bevinden zich het voorplein en de ingang naar het schoolgebouw. De klas- en nevenlokalen zijn zeer efficiënt en transparant georganiseerd.



MATERIALEN

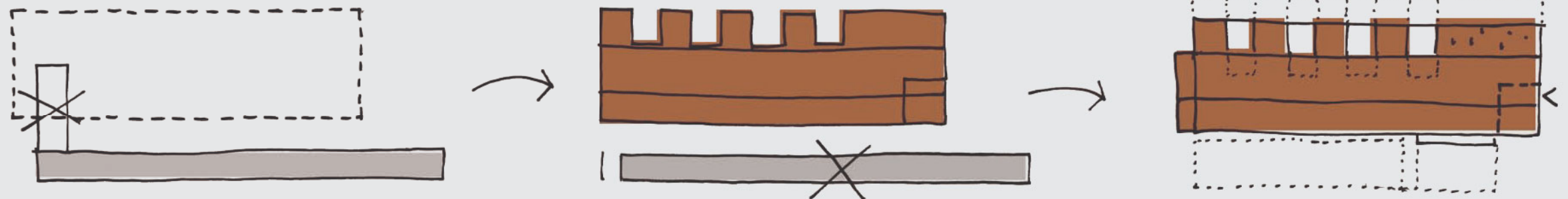
Constructie:

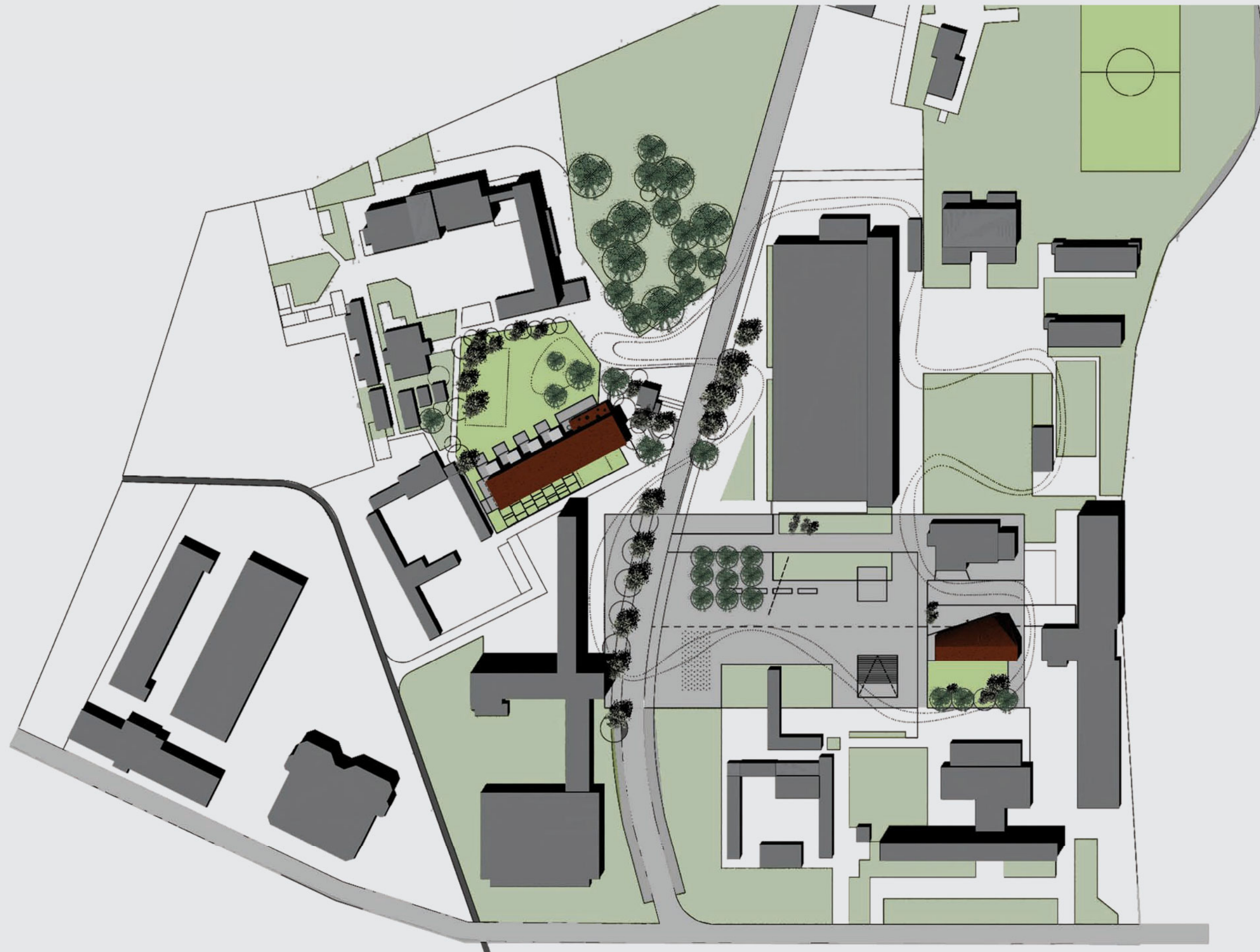
De gebouwen moeten in een lichte houtconstructie (omhulsel) met plafonds in staalbeton (prefab-elementen) op strokenfunderingen worden gebouwd. De binnenmuren zijn gepland als lichte constructies in gipsplaat, wat ruimtelijke wijzigingen achteraf mogelijk maakt. Deze bouwwijze werd om bouwtechnische redenen gekozen omdat hierdoor een duurdere diepe fundering niet nodig is.

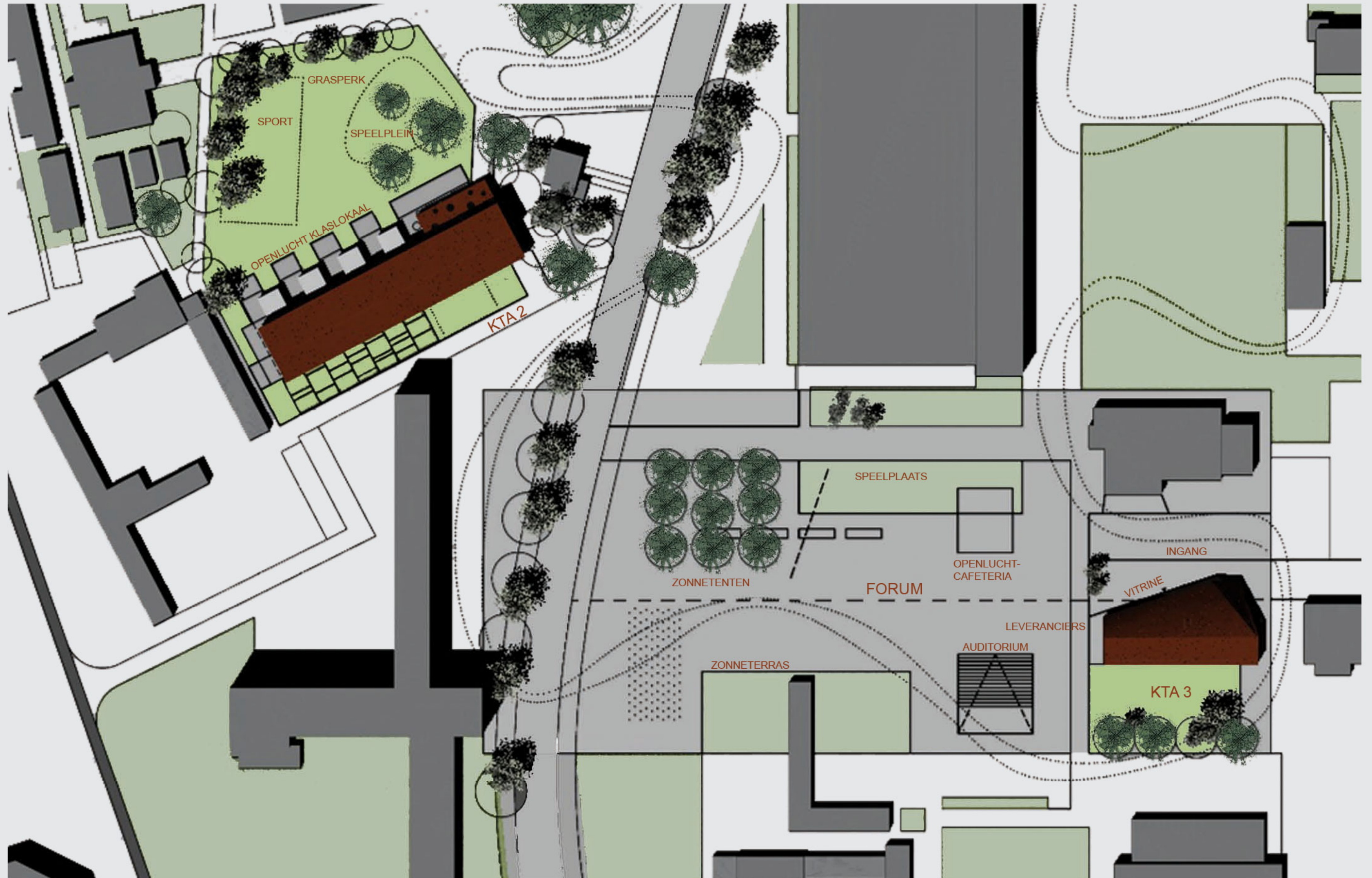
De voorgeveloppervlakken zijn in verschillende materialen (hout, staal, vezelbetonplaten, pleisterwerk) en bestaan uit verschillende kleuren.

De verluchte voorgevel moet een hoogwaardige geluidsisolatie krijgen. De dakruimtes moeten als verluchte daken uitgevoerd worden. De raam- en portaalconstructies uit geïsoleerde hout- en aluminiumprofielen worden voorzien van de nodige zonweringinrichtingen. De binnenplafonds zijn als verlaagde elementen uit geperforeerde gipsplaten resp. houten panelen uitgewerkt en voldoen aan de eisen inzake akoestische isolatie.

BOUWFASEN KTA2

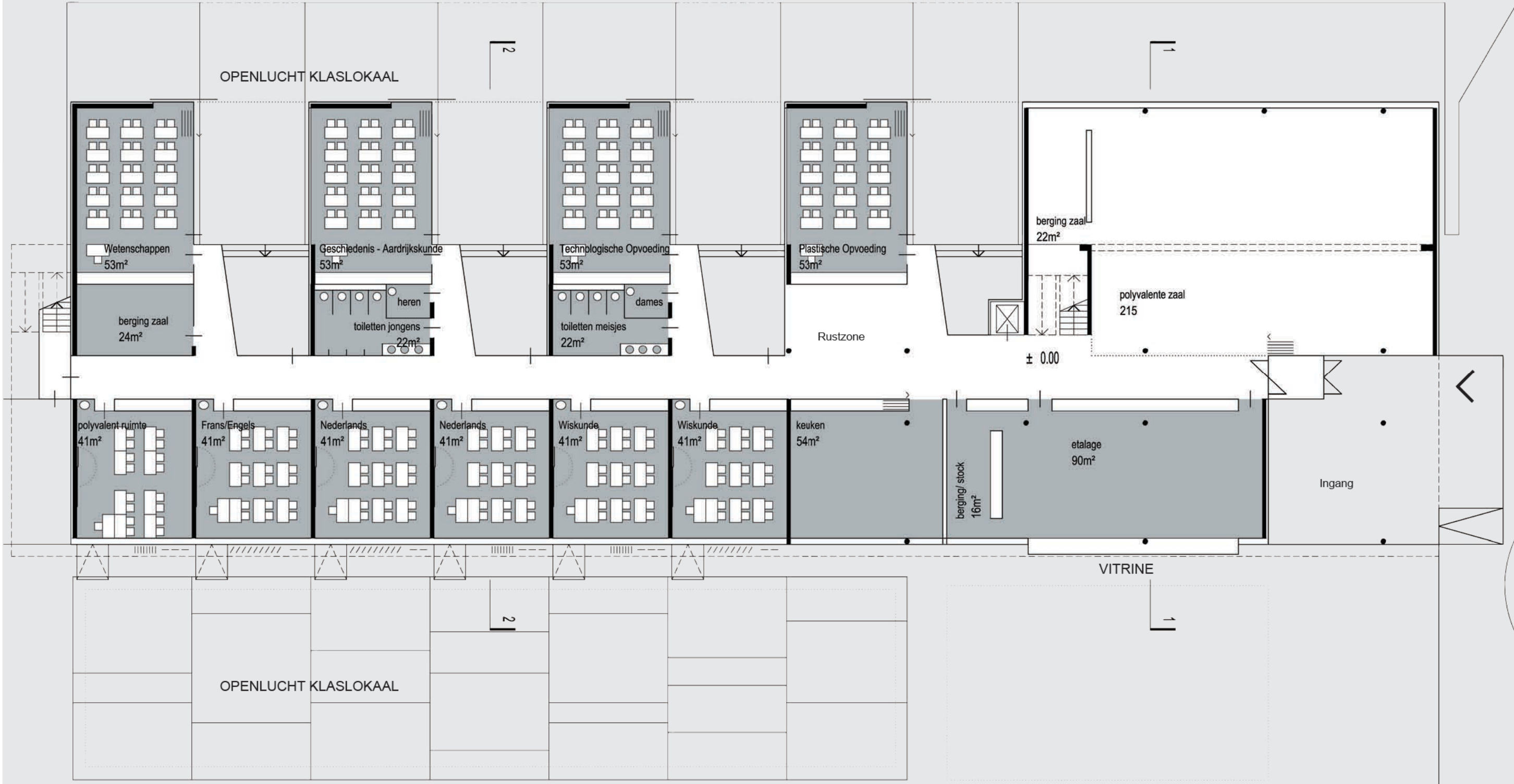






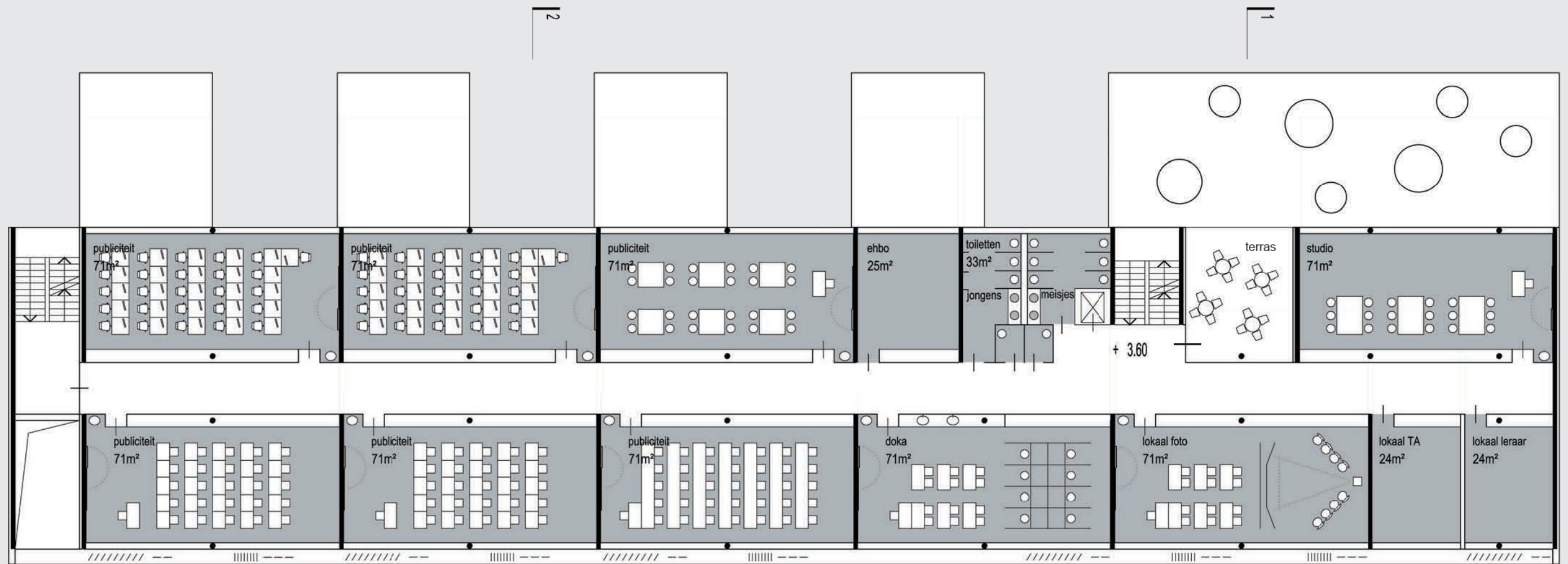
SPORT-/SPEELPLEIN

OPENLUCHT KLASLOKAAL



VOETGANGERSWEG





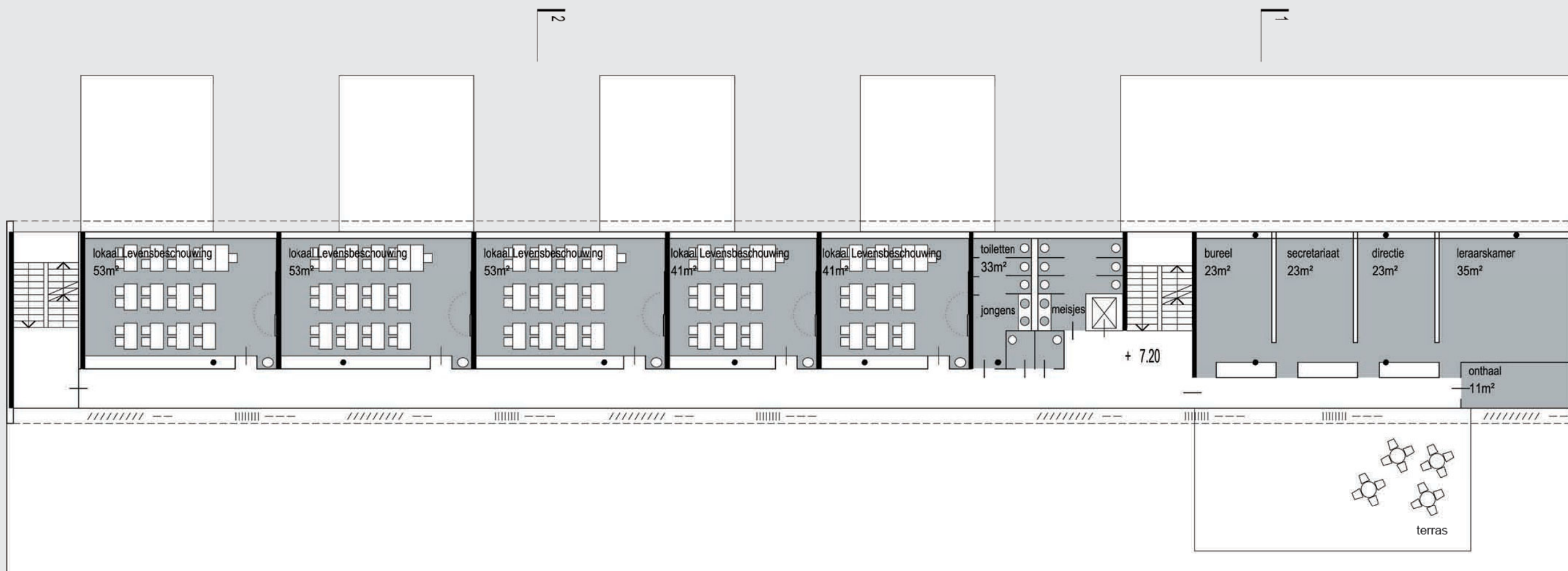
GRONDPLAN EERSTE VERDIEPING



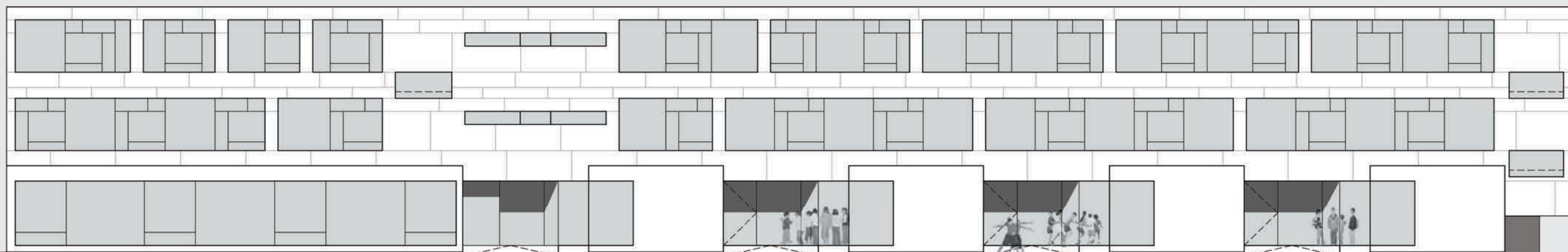
ZO GEVEL





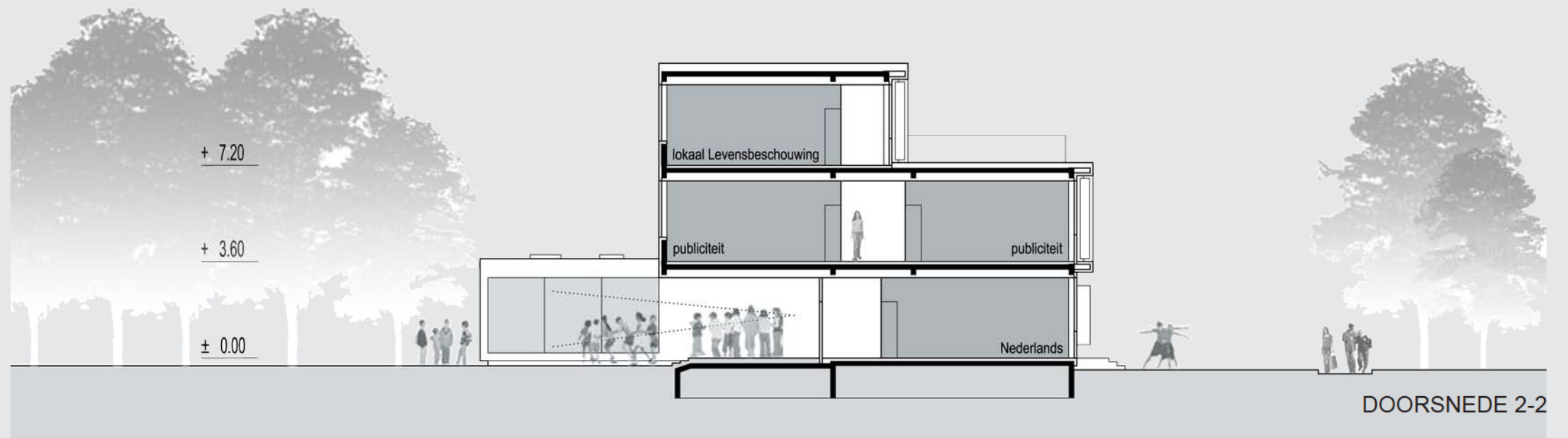
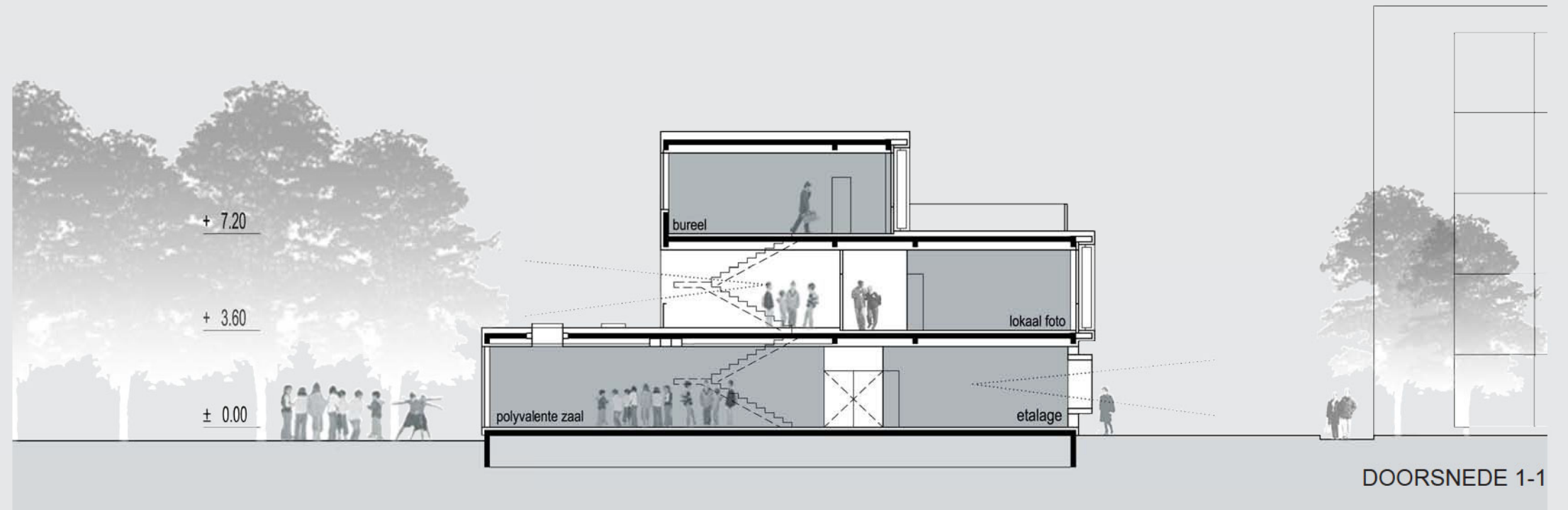


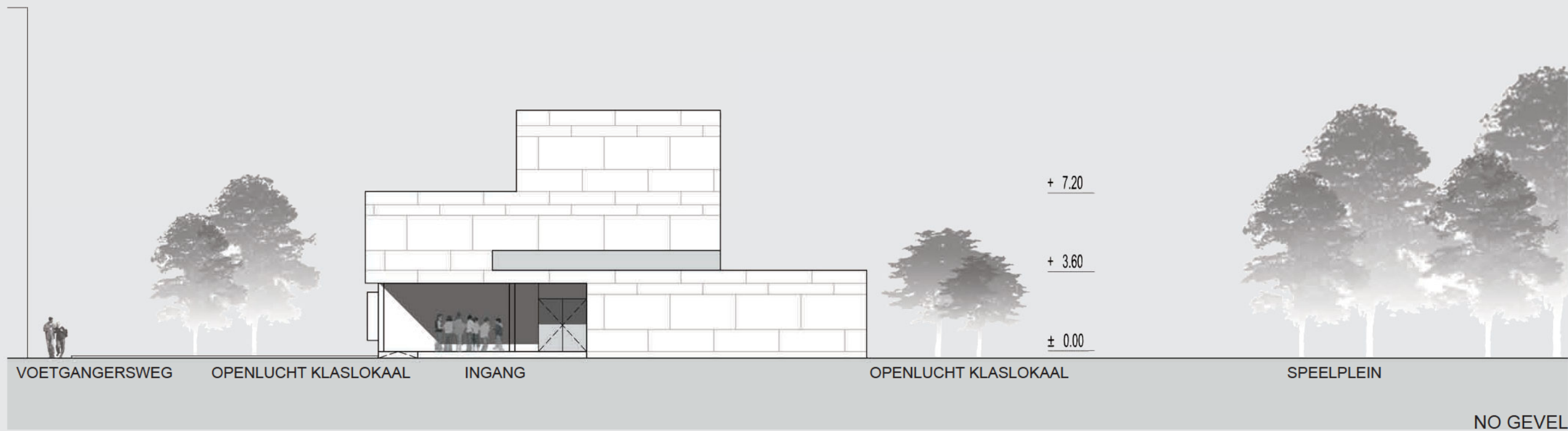
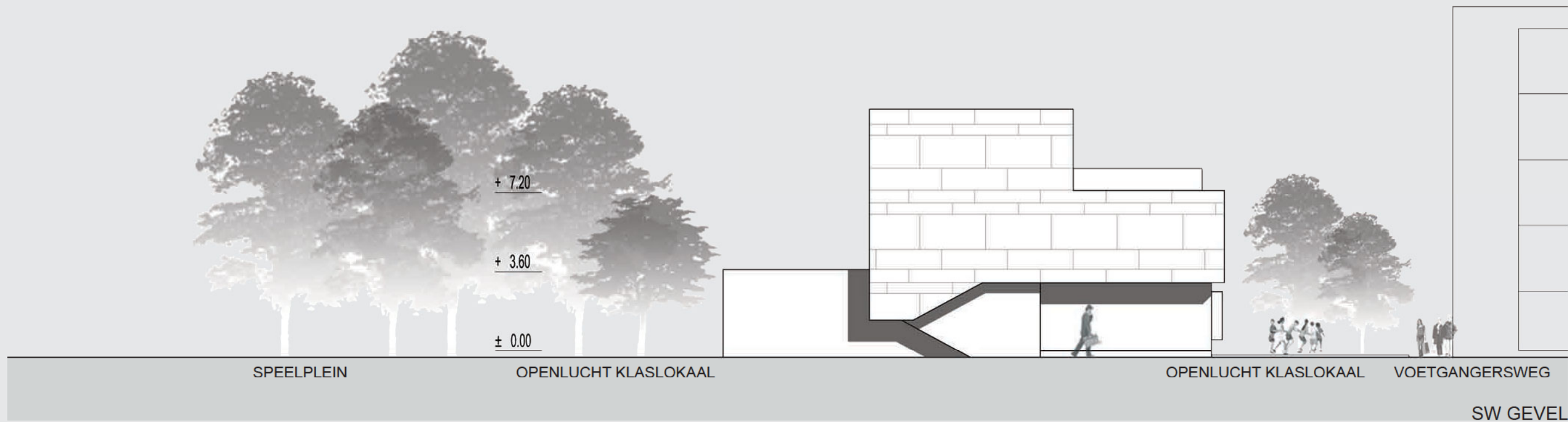
GRONDPLAN TWEEDE VERDIEPING



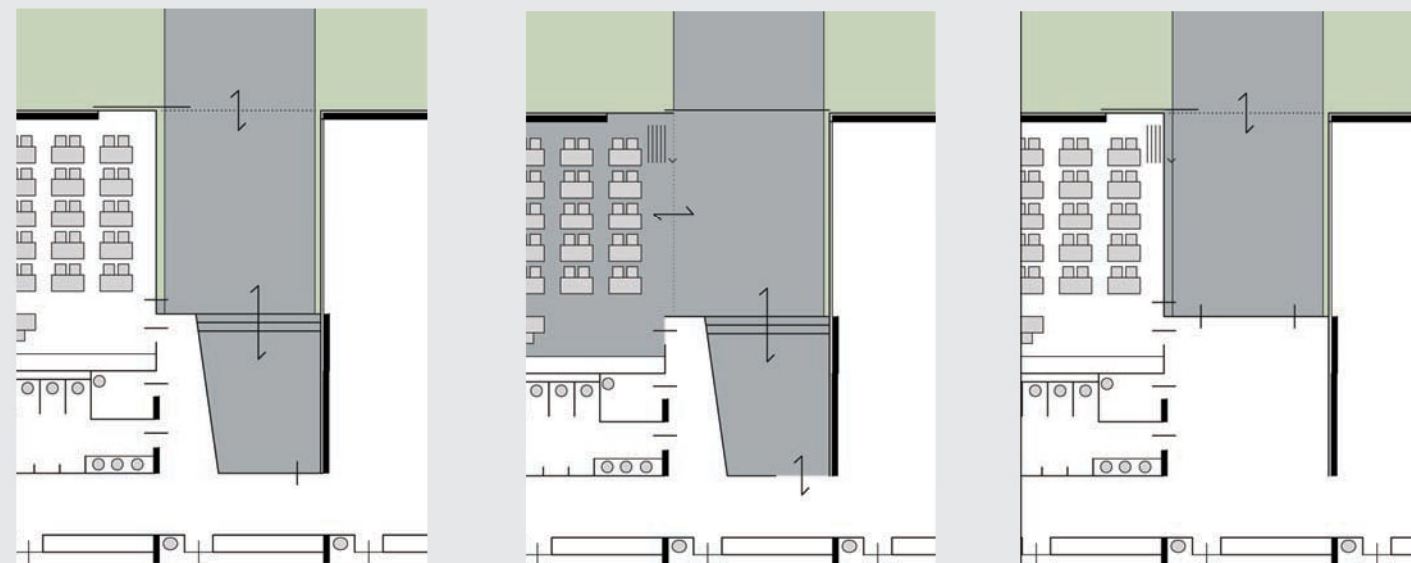
NW GEVEL



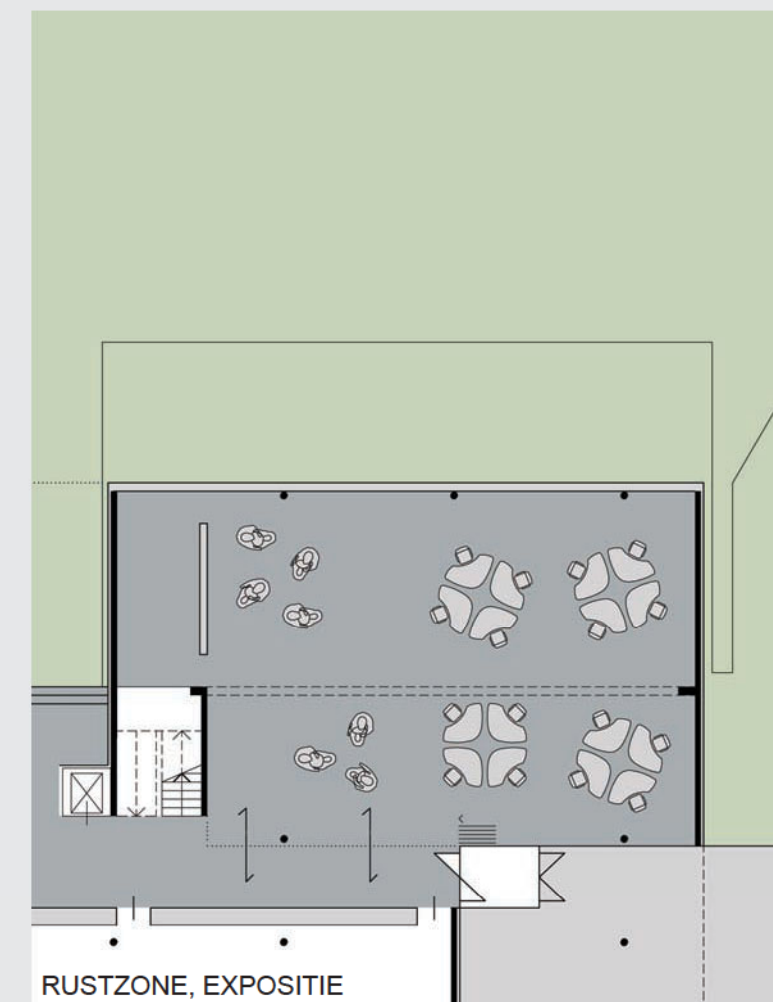
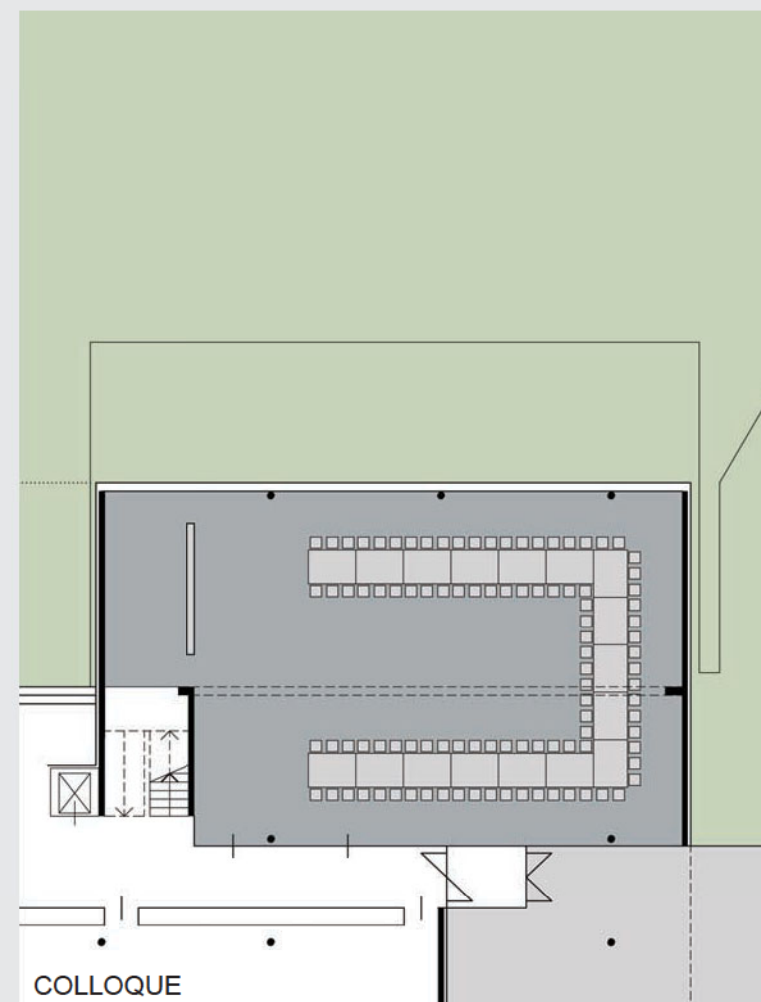
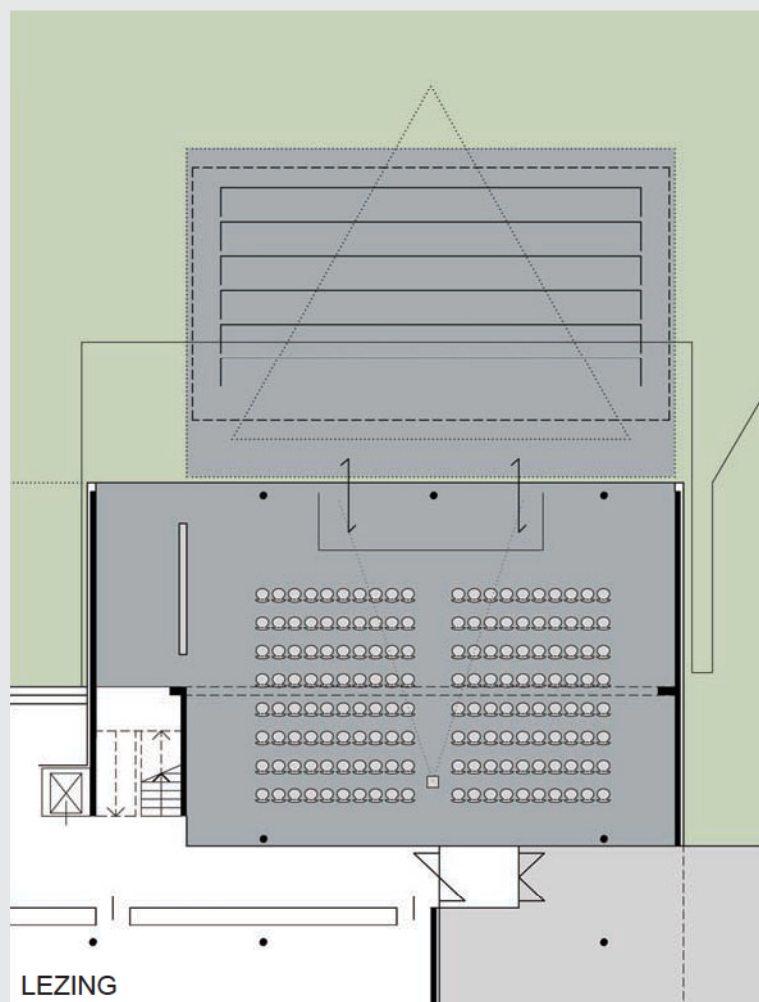




FLEXIBILITEIT - OPENLUCHT KLASLOKAAL

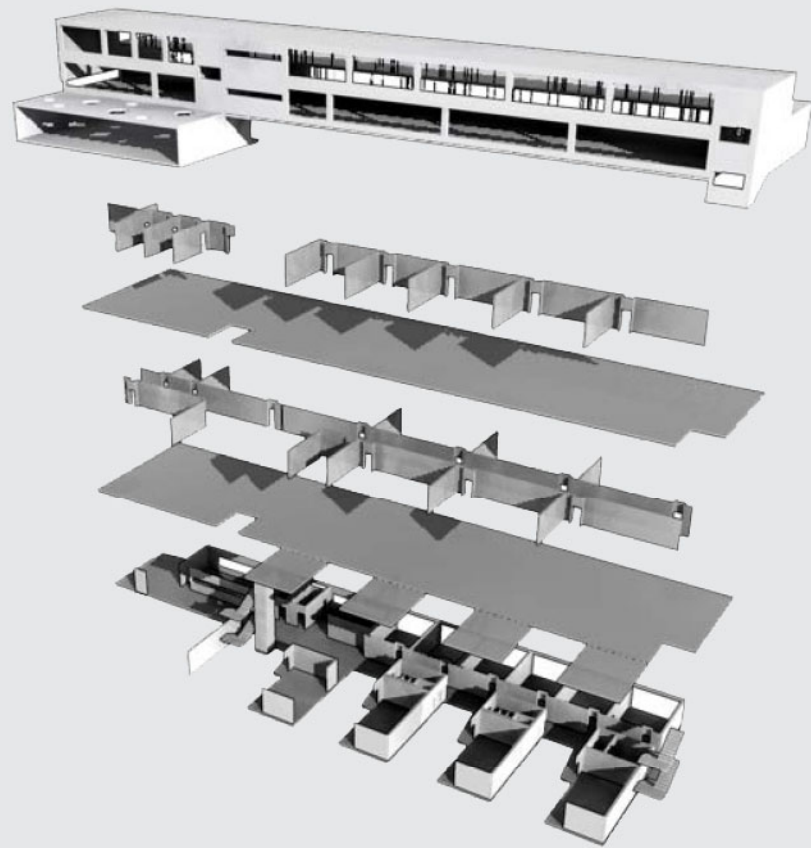


POLYVALENTE ZAAL - TRANSFORMATIE





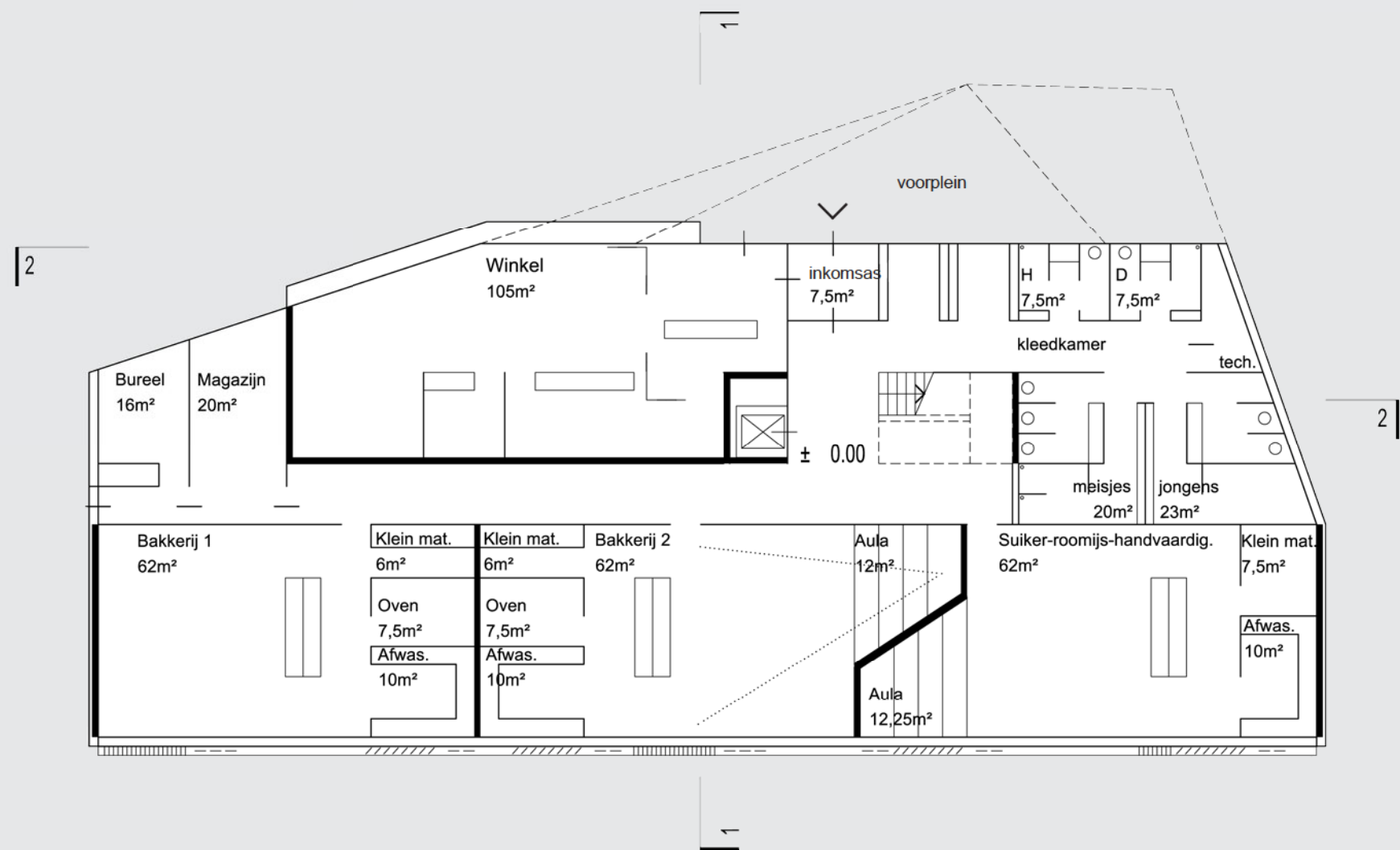








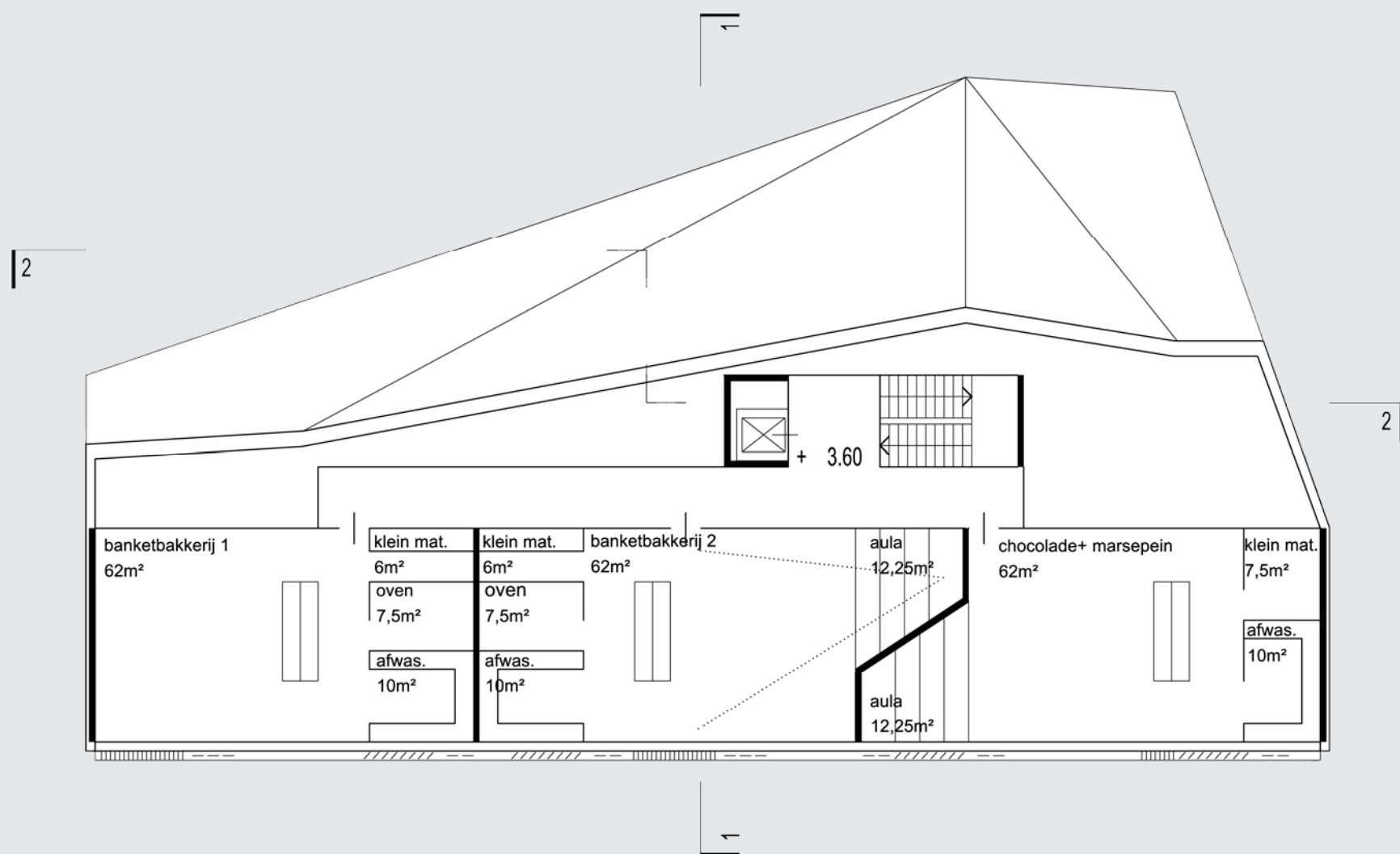




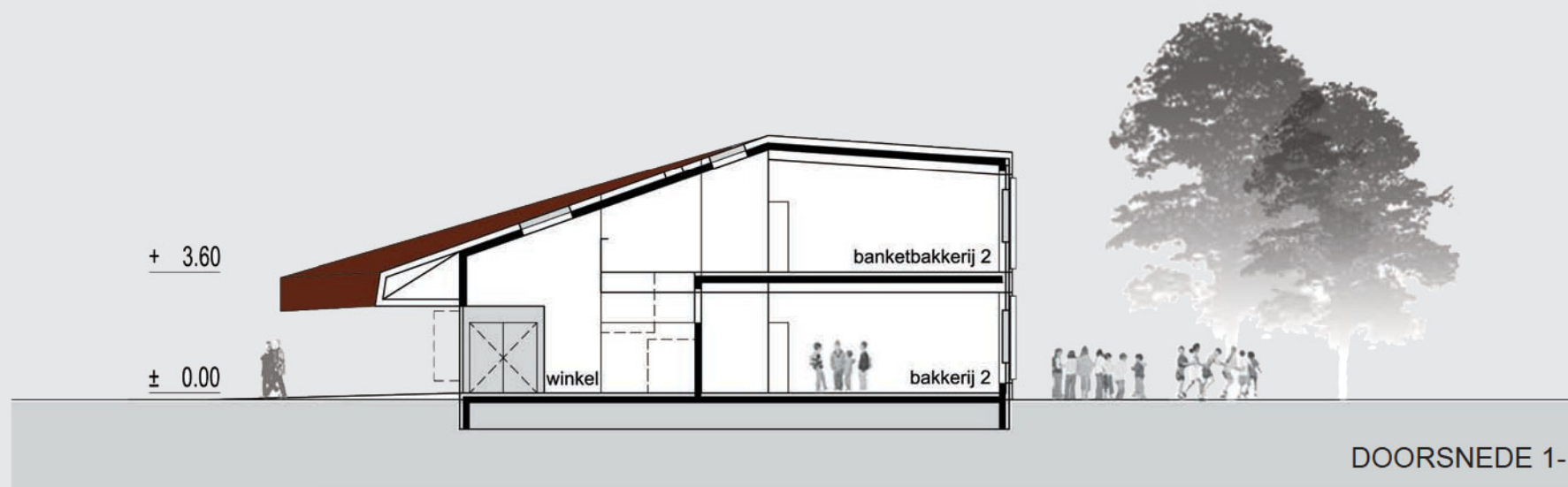
GRONDPLAN GELIJKVLOERS



DOORSNEDE 2-2



GRONDPLAN EERSTE VERDIEPING



DOORSNEDE 1-1

