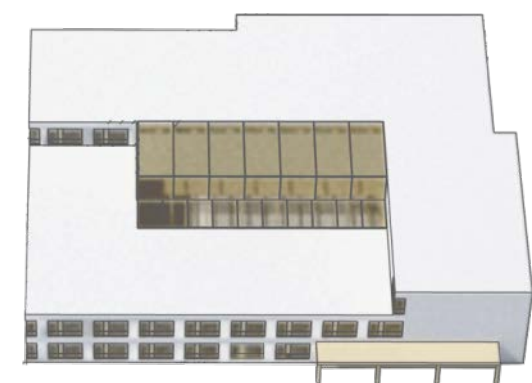
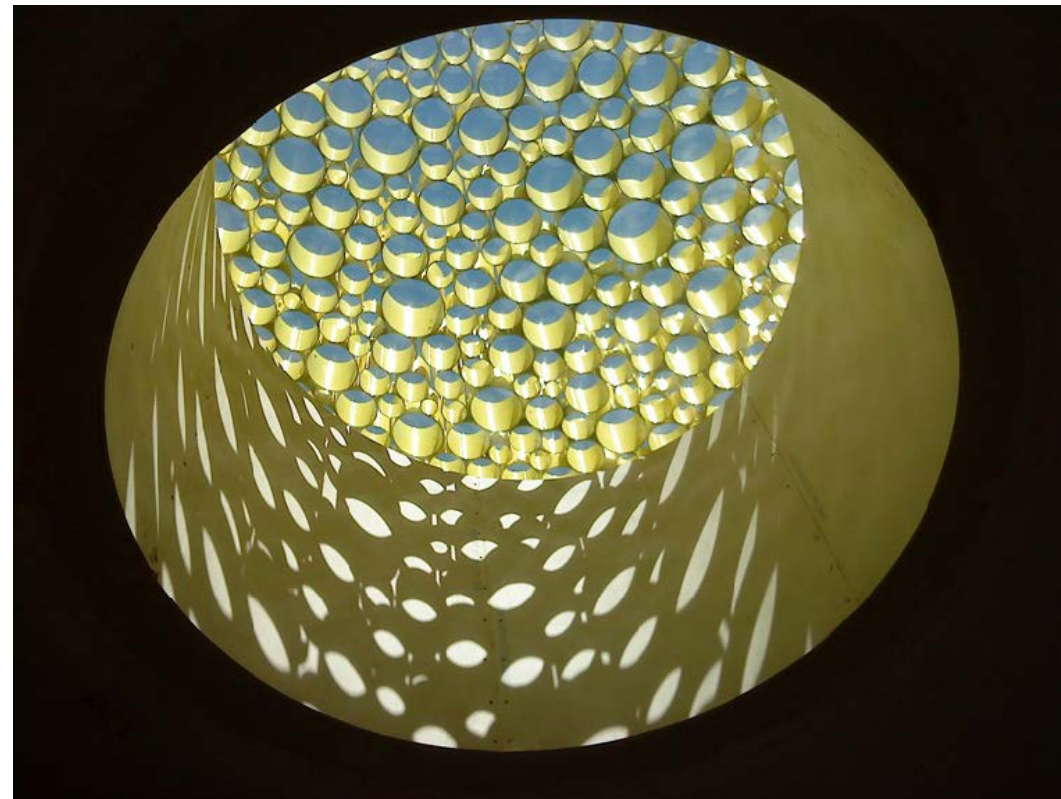


002108C



SOCIAAL HUIS SINT-NIKLAAS

Een nieuw administratief centrum voor het ocmw



ECTV

ELS CLAESSENS
SANDER DEBEN
DANA DÉE
TANIA VANDENBUSSCHE

T-TE

CAROLE ASPESLAGH
DONALD DESMET
TINEKE DUYSBURGH
ALICK GERENE

DOORZON

STEFANIE EVERAERT
CAROLINE LATEUR



GROTE
MARKT

ROM.
DE VIDTS
PARK

KONGOSTRAAT

BROEDERSTRAAT

KNAPIJNDRAT

PARKLAAN

SITE GERDA

ABINGDON
STRAAT

SINT-JANS
PLEIN

BEGRAAFPLAATS
TEREKEN

PRINSES JOSEPHINE CHARLOTTE LAAN

UITGANGSPUNTEN

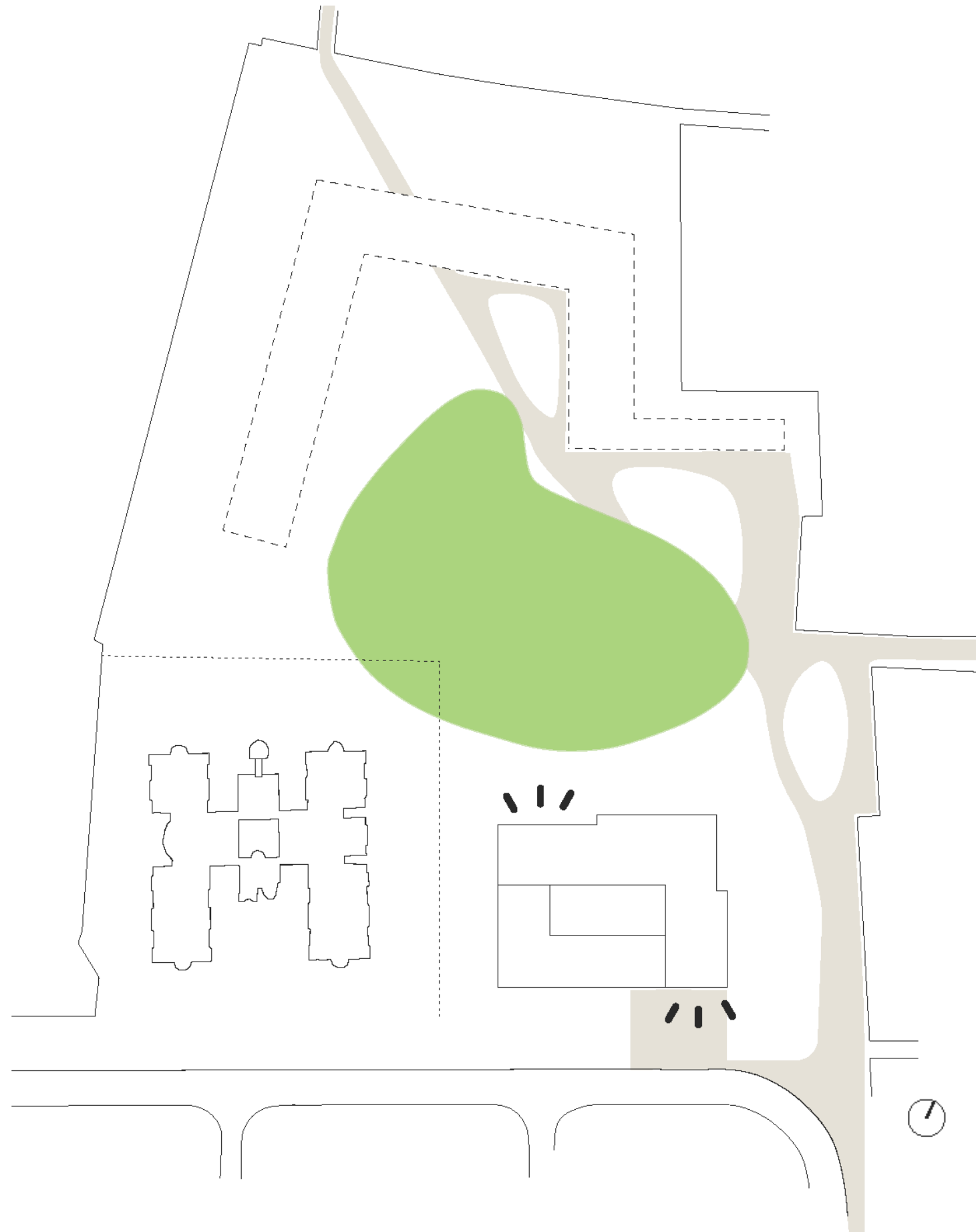
EEN GROOT GROEN BINNENGEBIED

EEN EFFICIËNTE VORM

EEN GEBOUW VOOR VERSCHILLENDE GEBRUIKERS

EEN GEBOUW OP MAAT ÉN EEN FLEXIBEL GEBOUW

EEN GENEREUS HUIS





UITGANGSPUNTEN

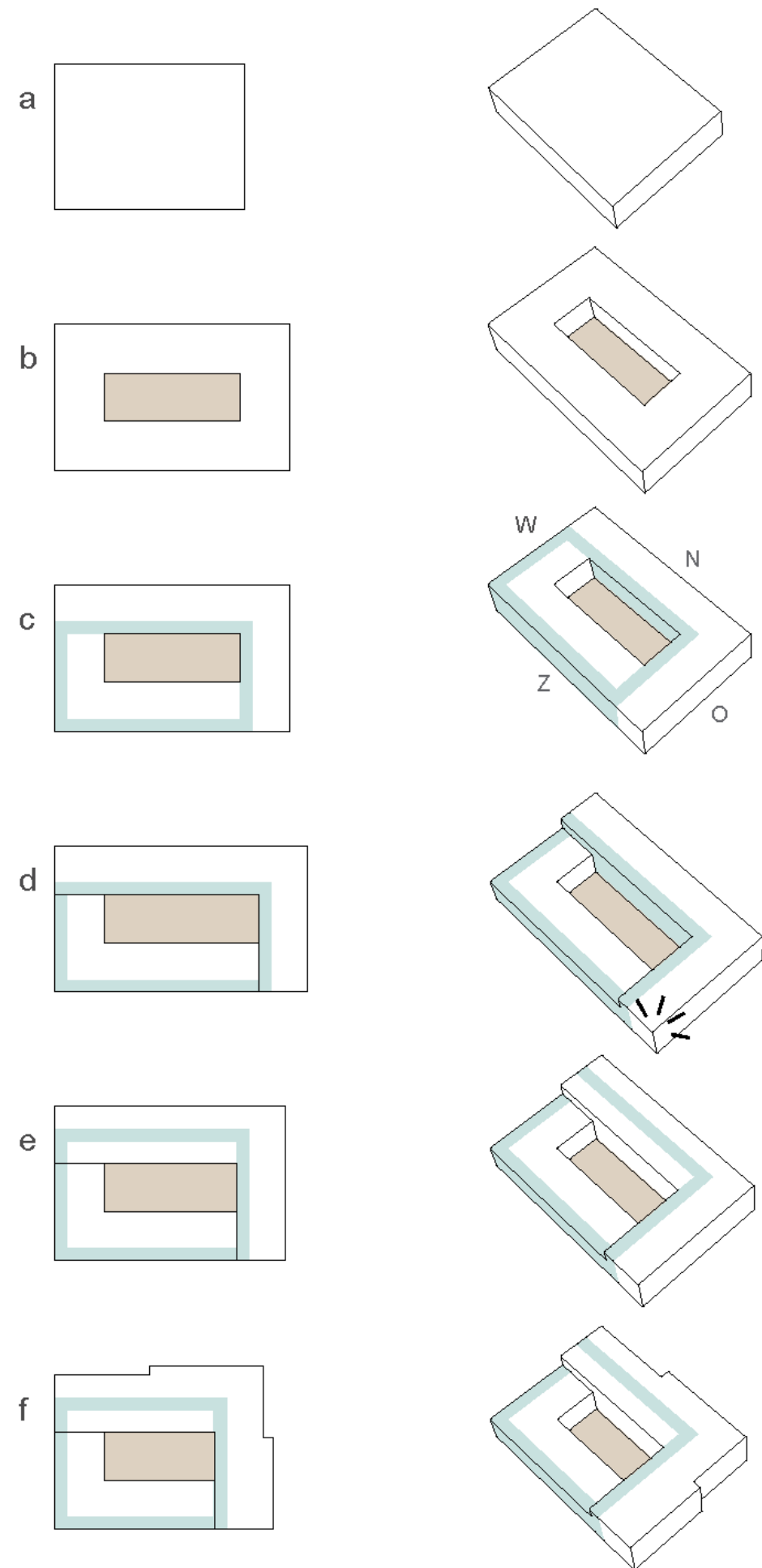
EEN GROOT GROEN BINNENGEBIED

EEN EFFICIËNTE VORM

EEN GEBOUW VOOR VERSCHILLENDE GEBRUIKERS

EEN GEBOUW OP MAAT ÉN EEN FLEXIBEL GEBOUW

EEN GENEREUS HUIS





UITGANGSPUNTEN

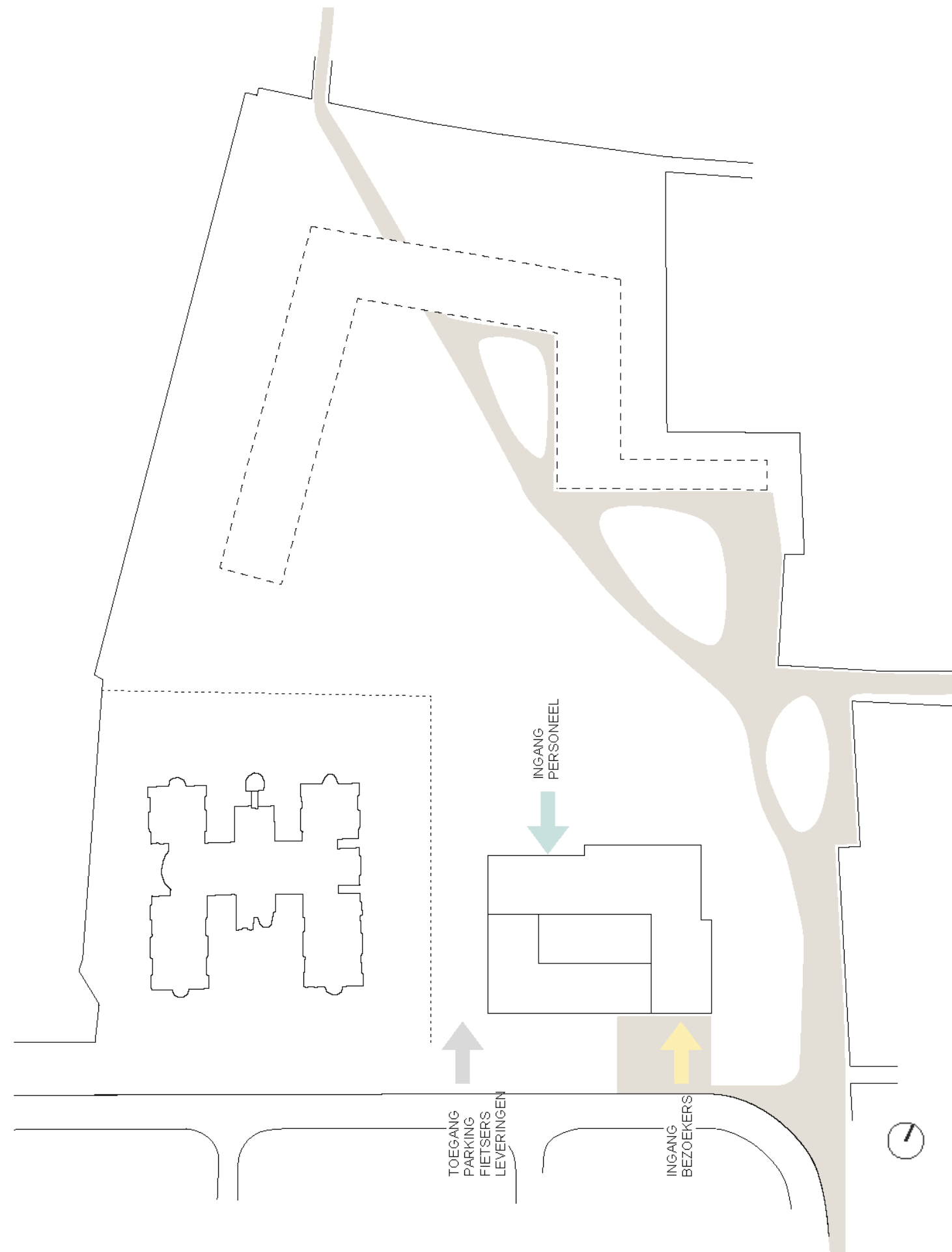
EEN GROOT GROEN BINNENGEBIED

EEN EFFICIËNTE VORM

EEN GEBOUW VOOR VERSCHILLENDE GEBRUIKERS

EEN GEBOUW OP MAAT ÉN EEN FLEXIBEL GEBOUW

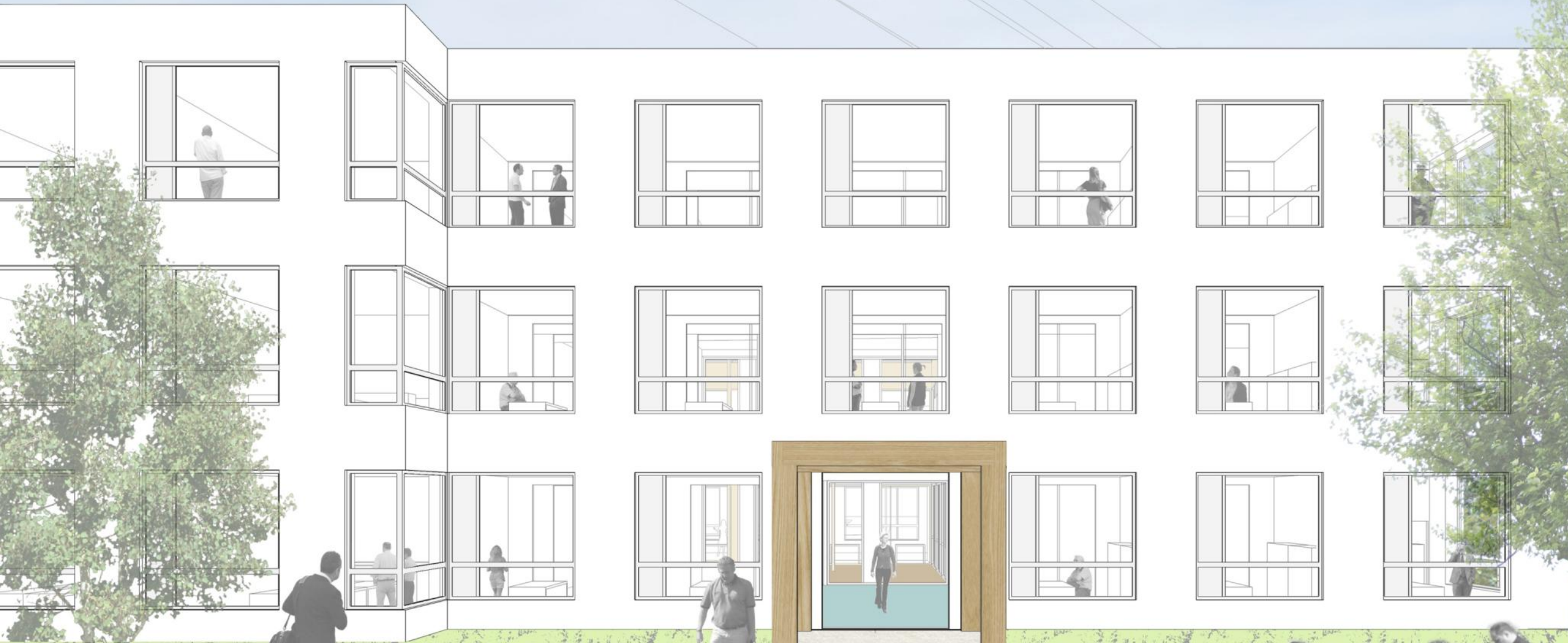
EEN GENEREUS HUIS







 OCMW
Sint-Niklaas



UITGANGSPUNTEN

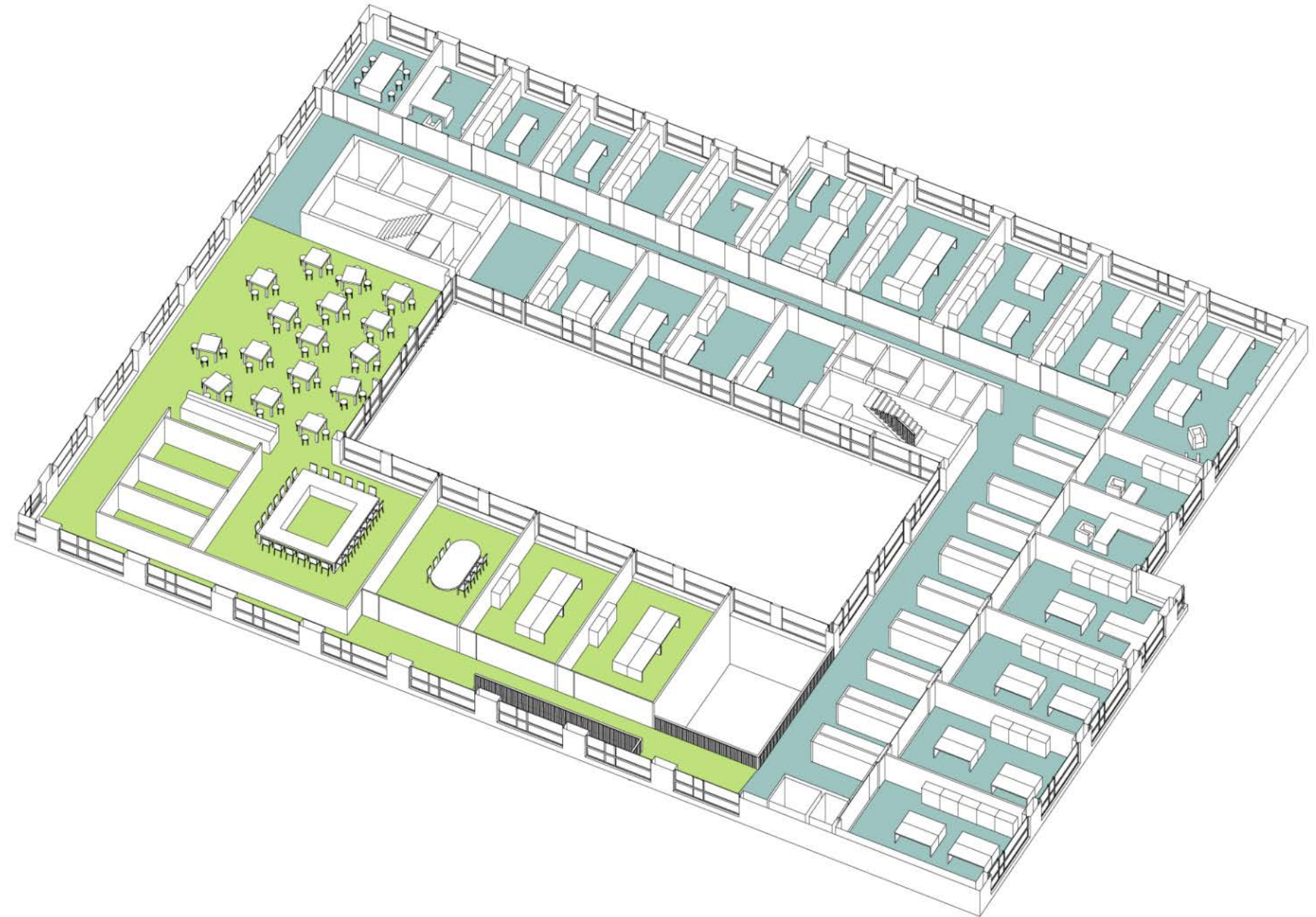
EEN GROOT GROEN BINNENGEBIED

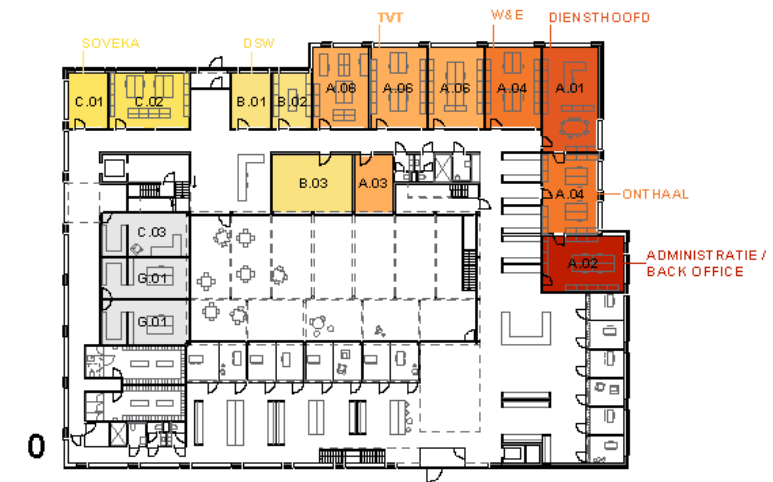
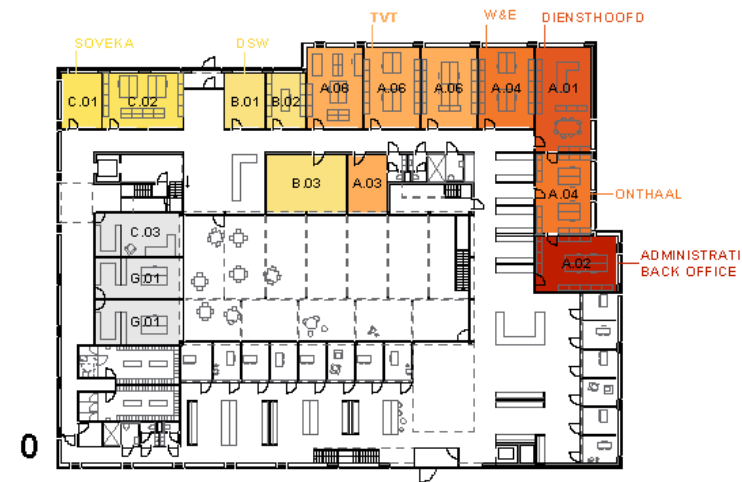
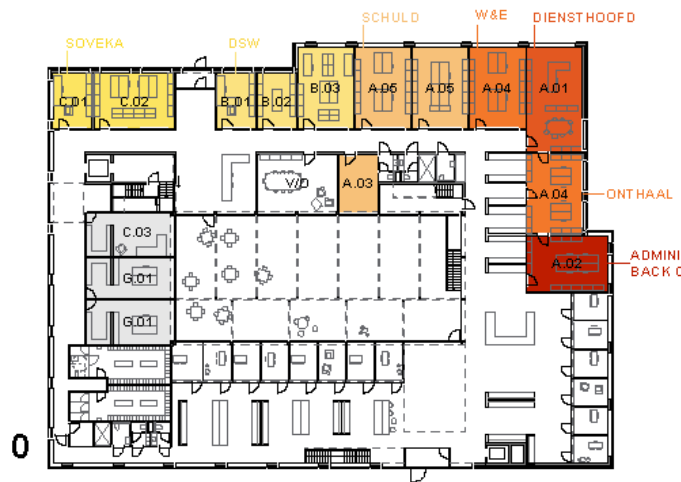
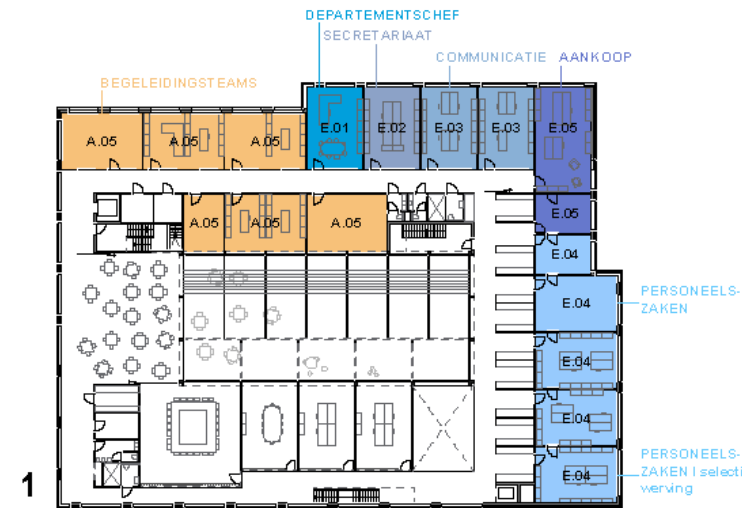
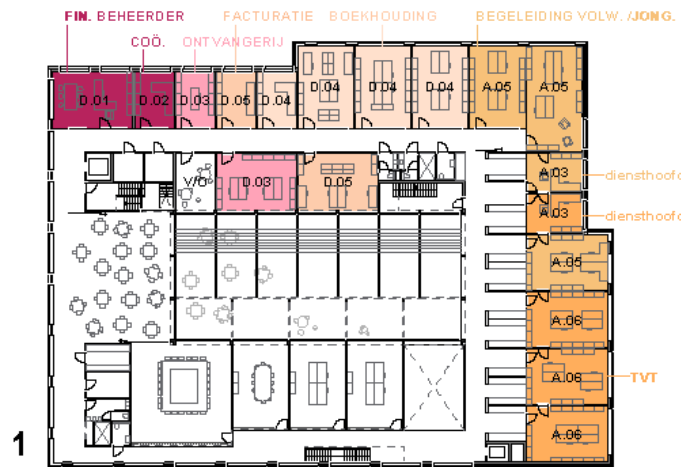
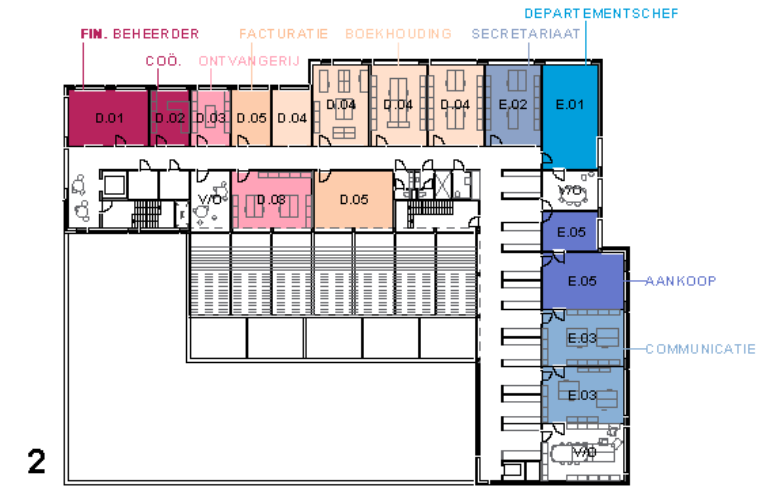
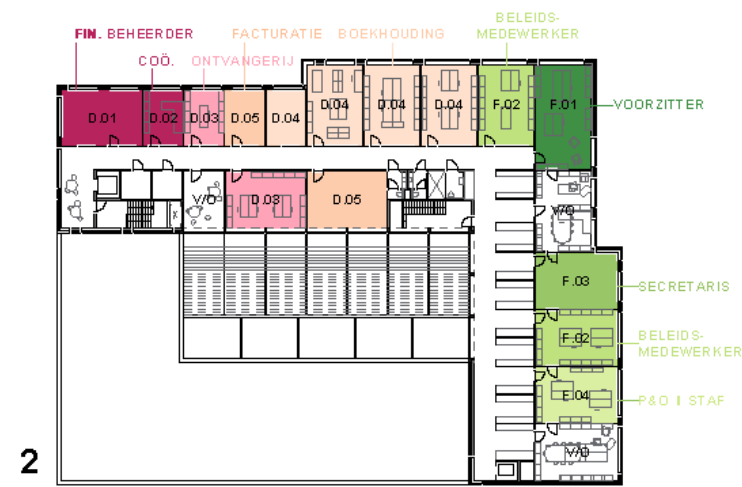
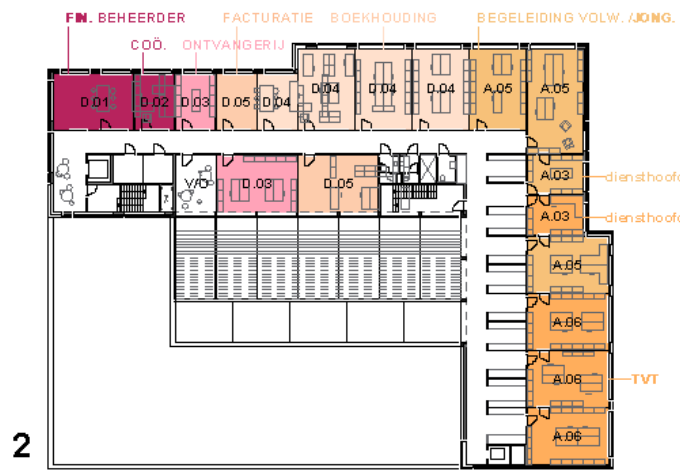
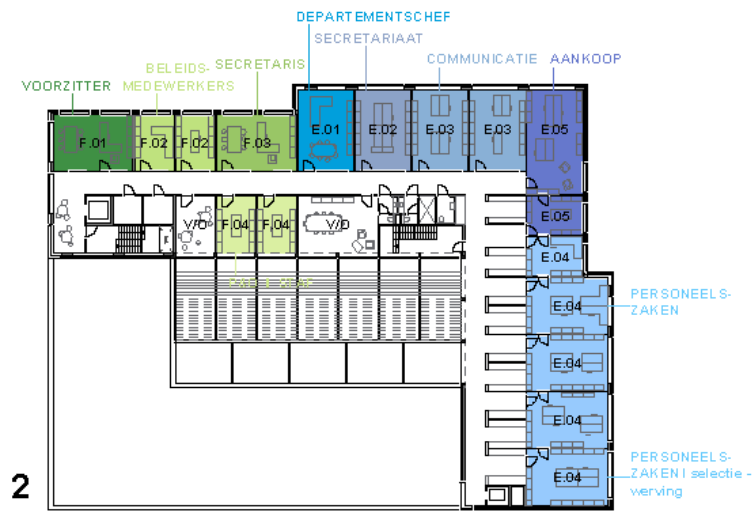
EEN EFFICIËNTE VORM

EEN GEBOUW VOOR VERSCHILLENDE GEBRUIKERS

EEN GEBOUW OP MAAT ÉN EEN FLEXIBEL GEBOUW

EEN GENEREUS HUIS





- SOCIALE DIENST
- FINANCIËN
- ALGEMENE ZAKEN
- BESTUUR & STAF

BURELEN		ontwerp	
	[1-2 p]	[4-5 p] en [1 p groot]	
niv. +0	13	6	
niv. +1	13	9	
niv. +2	13	9	
tot	39	24	



	[1-2 p]	[4-5 p] en [1 p groot]	
ontvangst- vergaderruimte	-3		
tot	36	24	



	[1-2 p]	[4-5 p] en [1 p groot]	
12 kleine burelen samennemen tot 6 grote burelen	-12	+6	
tot	24	30	

vraag			
[1 p]	[2 p]	[4-5p]	[1 p groot]
18	4	25	5

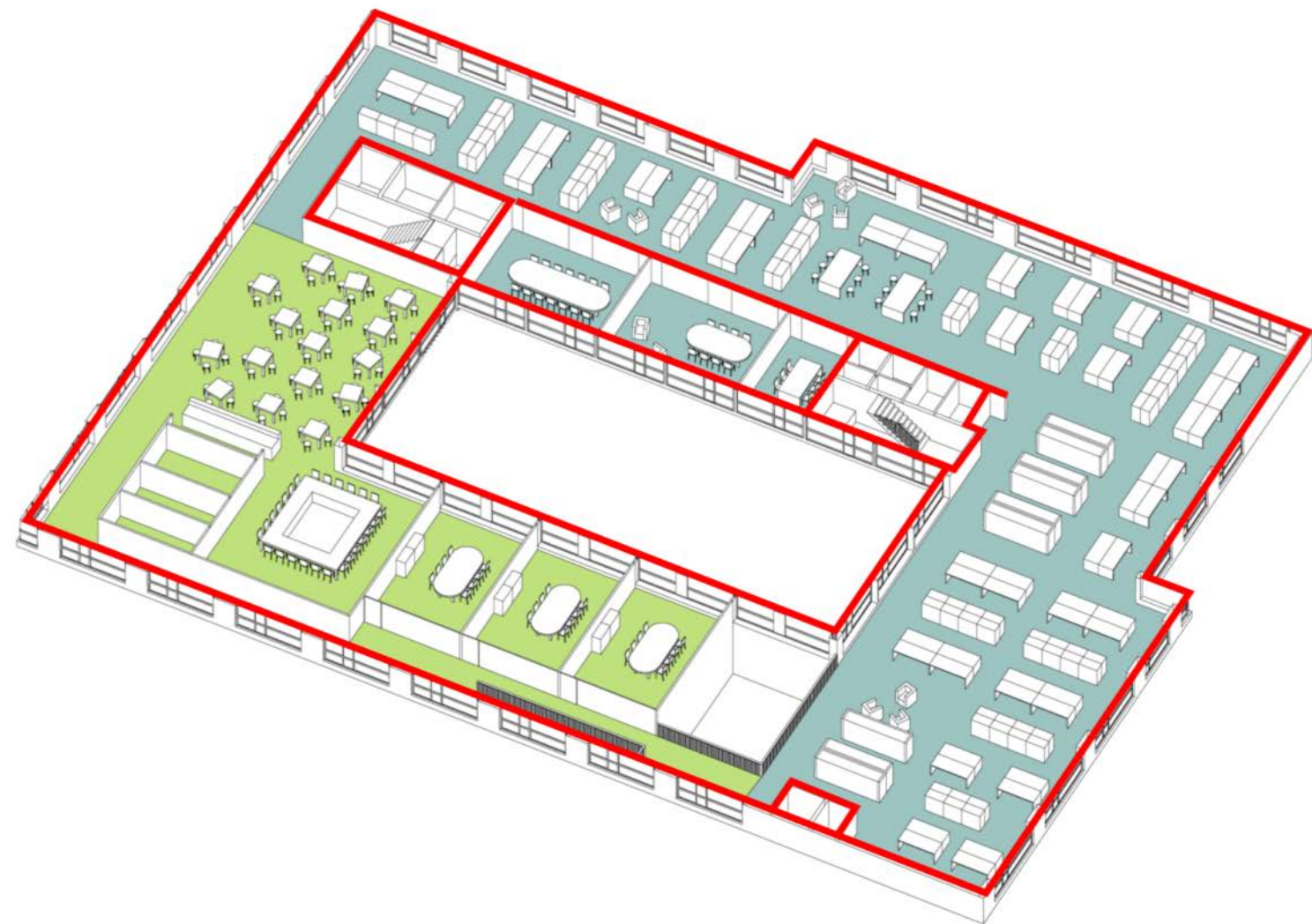
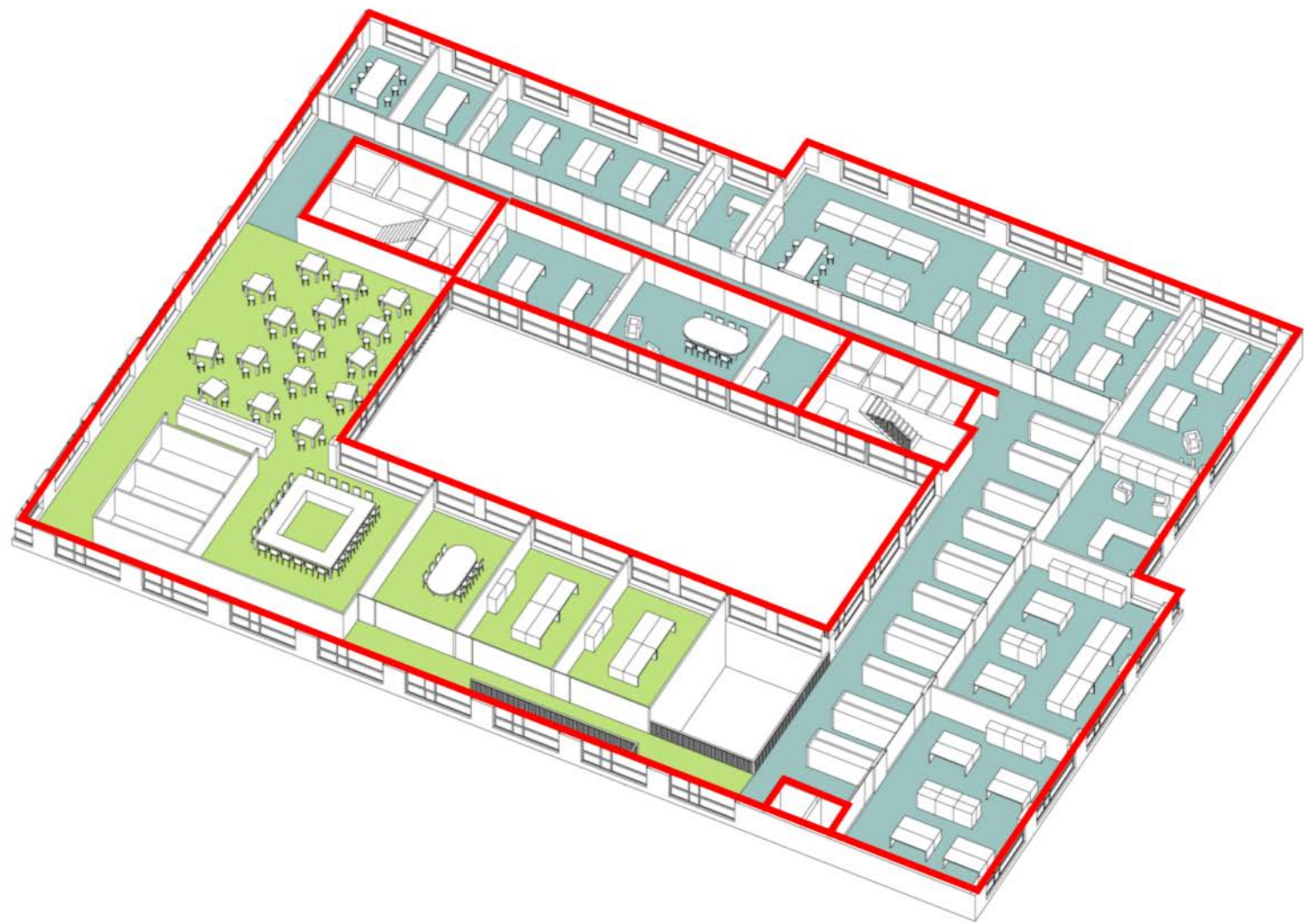


[1-2 p]	[4-5 p] en [1 p groot]		
22	30		

BEZETTING		ontwerp			
bezetting (vraag)		[1 p]	[2 p]	[4-5 p]	[1 p groot]
[st]		20	4	25	5
	x1 [p]		x2 [p]	x4 [p]	x1 [p]
[p]		20	8	100	5
[p]				133	

vraag			
[1 p]	[2 p]	[4-5p]	[1 p groot]
18	4	25	5

max bezetting		[1-2 p]	[4-5 p] en [1 p groot]
[st]		36	24
	x2 [p]		x4 [p]
[p]		72	96
[p]			168



UITGANGSPUNTEN

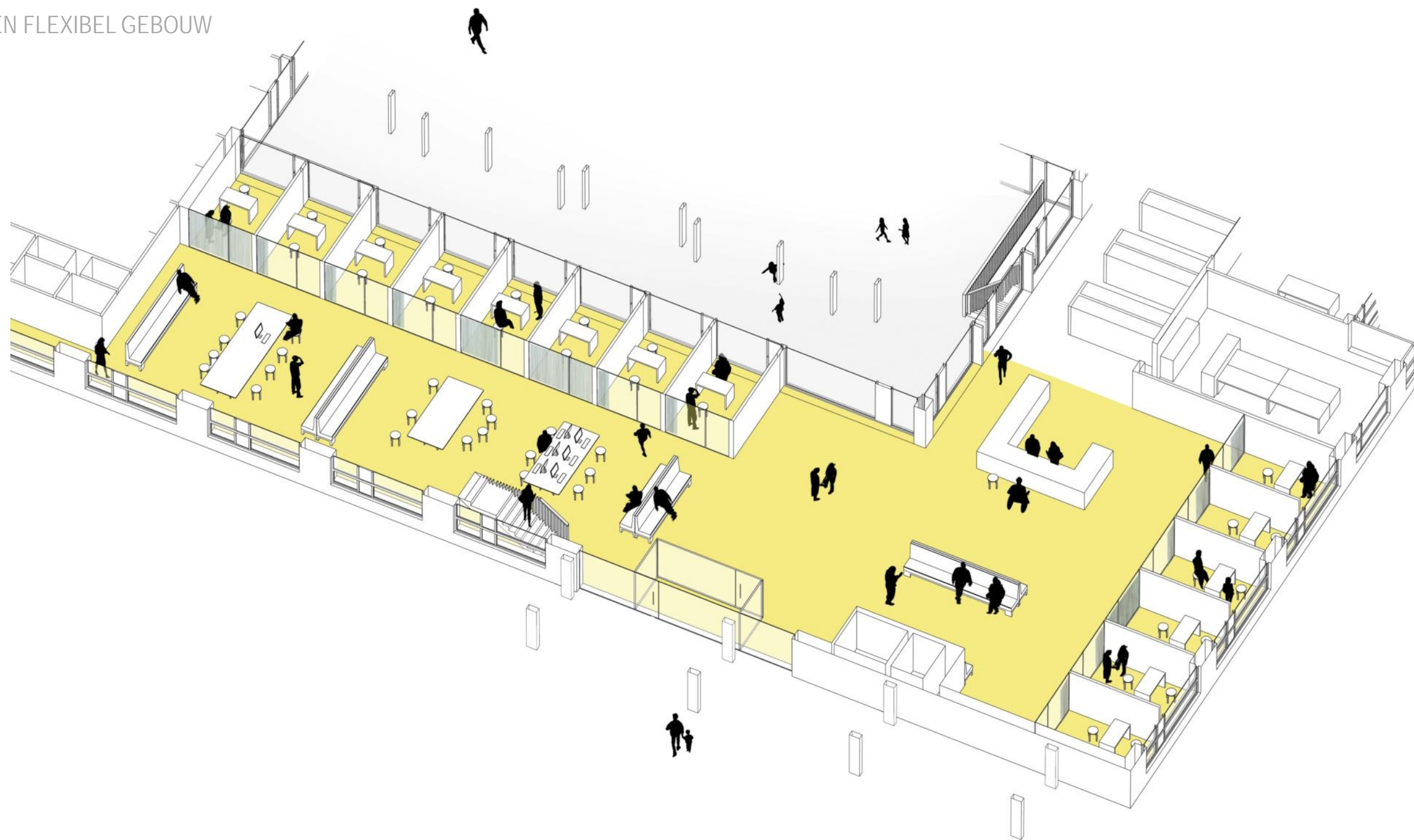
EEN GROOT GROEN BINNENGEBIED

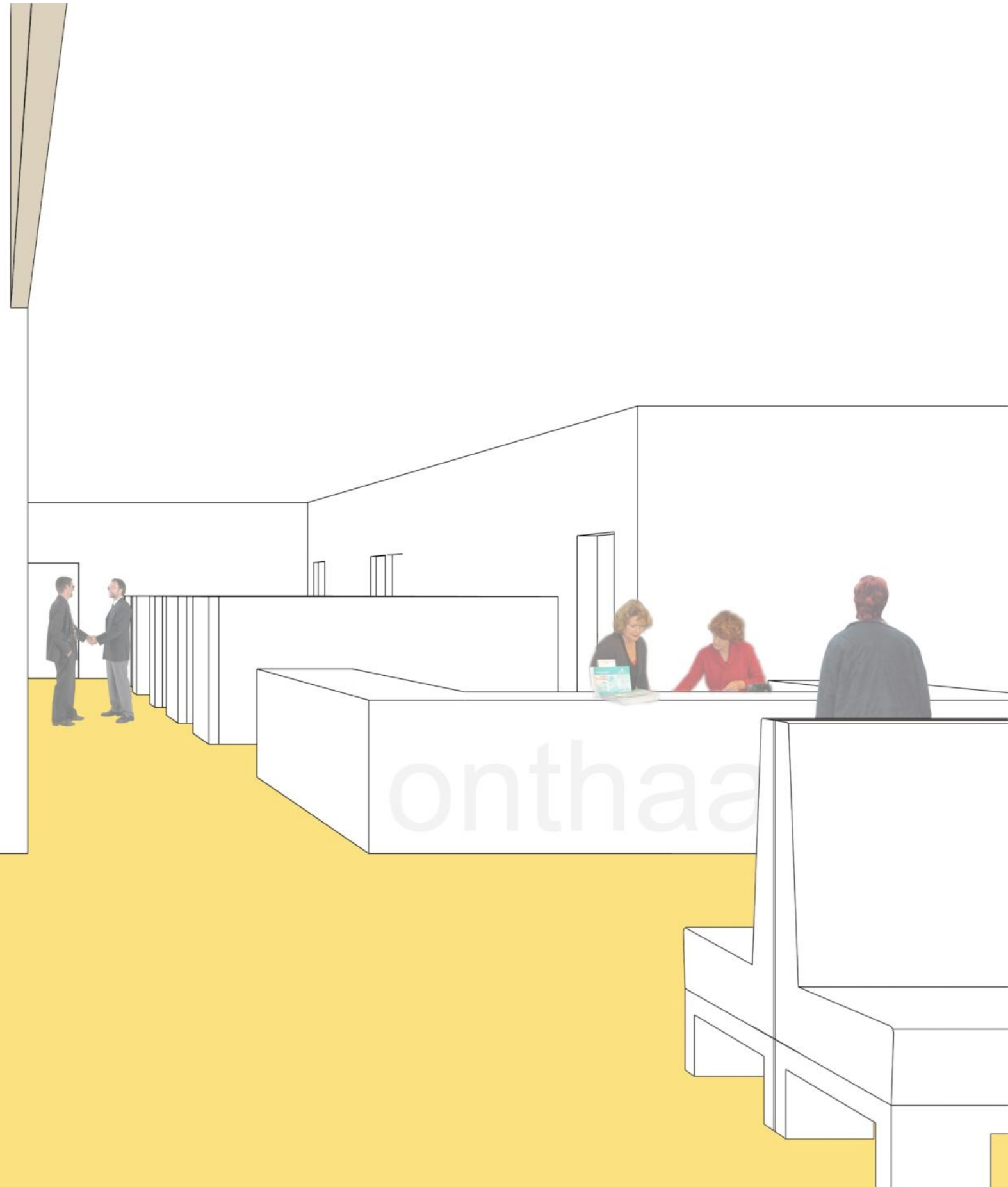
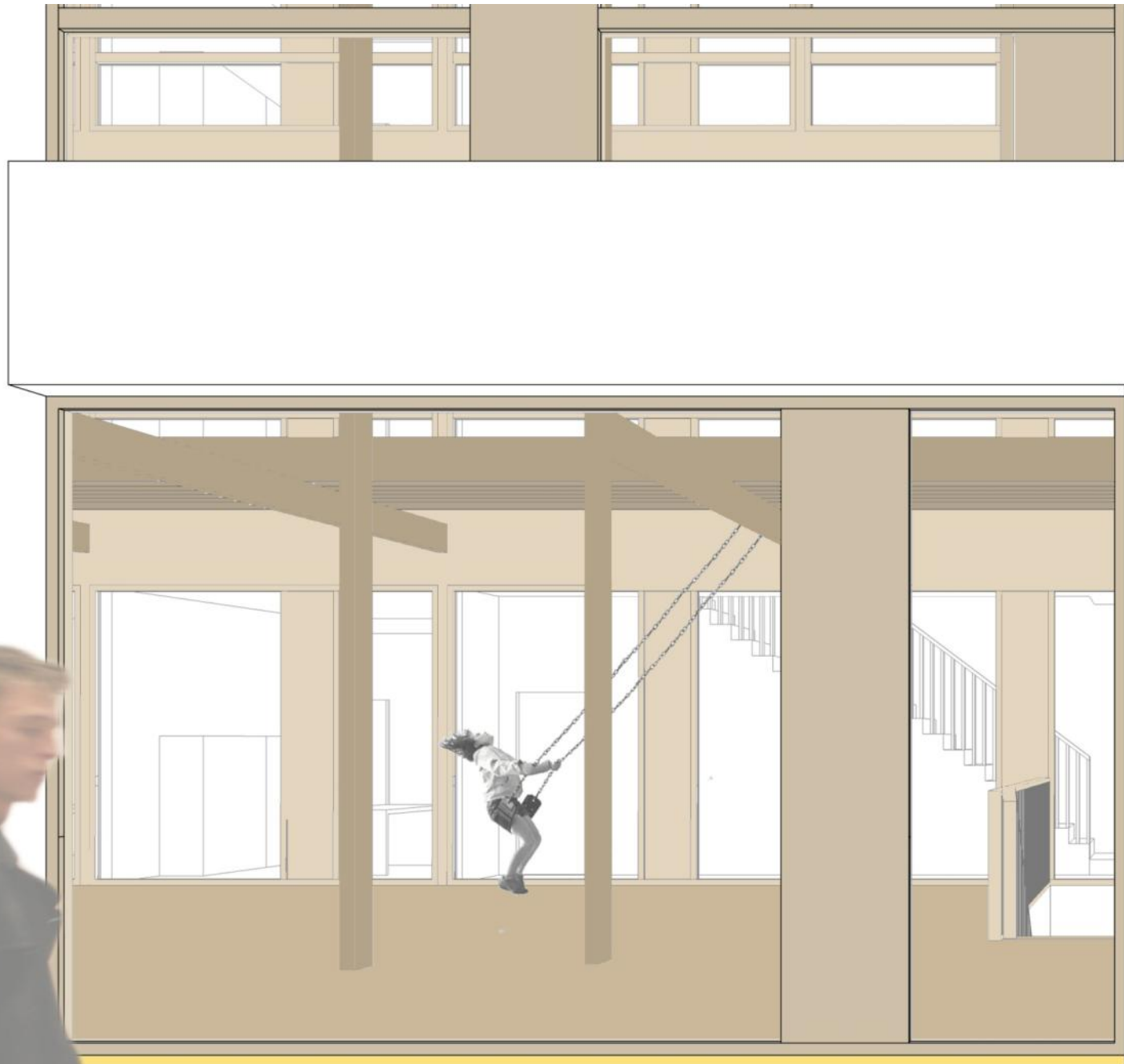
EEN EFFICIËNTE VORM

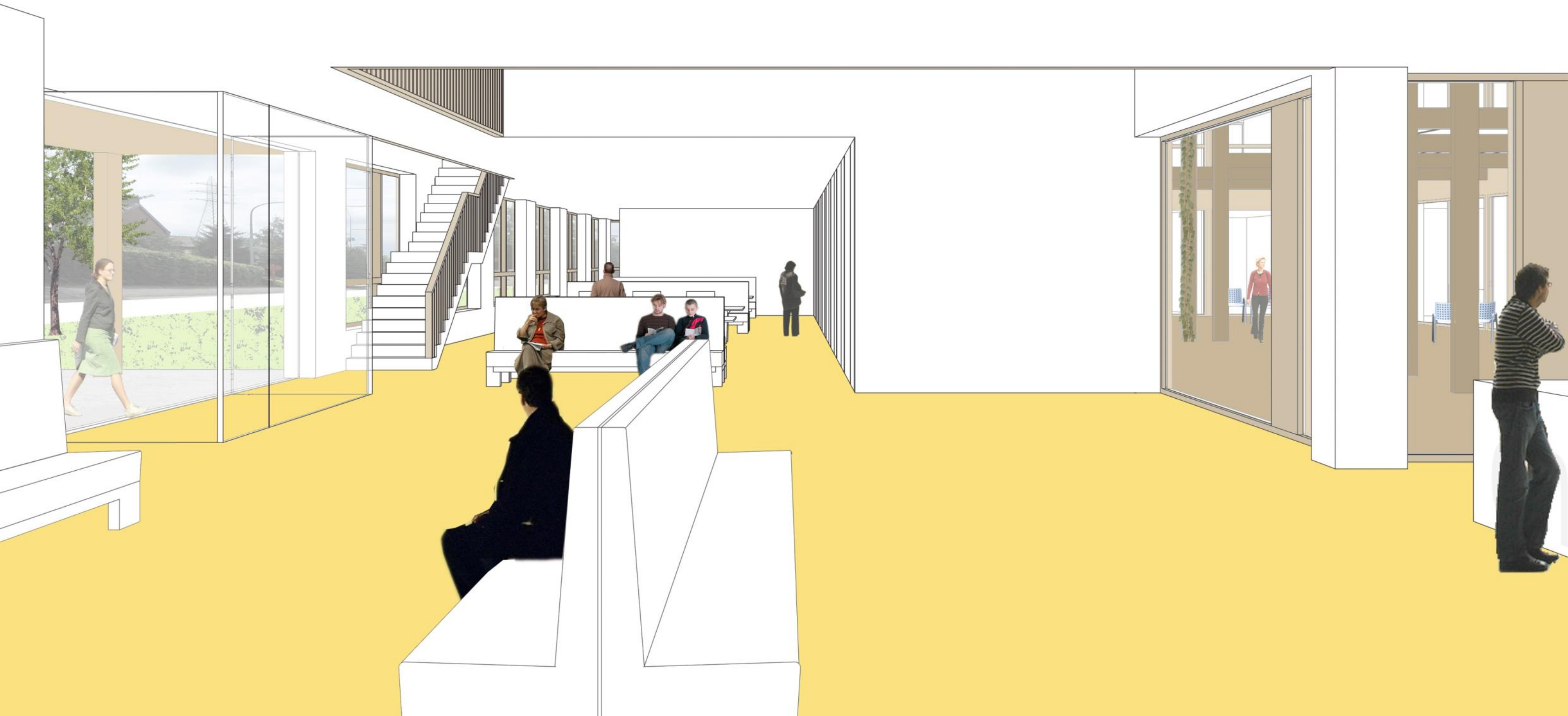
EEN GEBOUW VOOR VERSCHILLENDE GEBRUIKERS

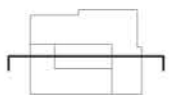
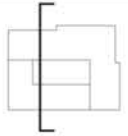
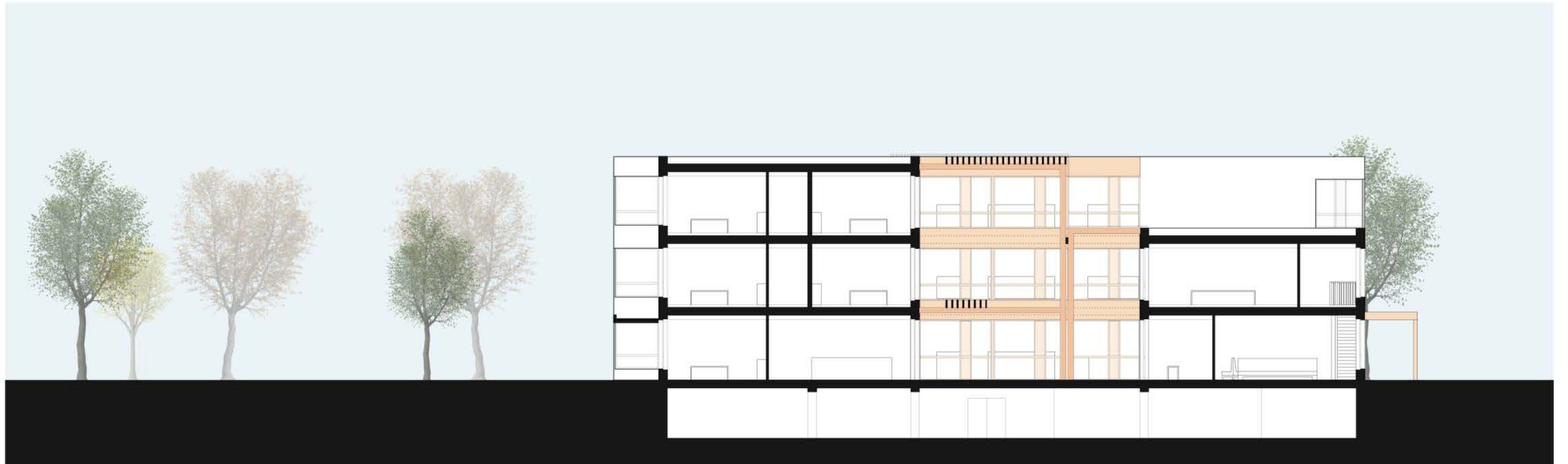
EEN GEBOUW OP MAAT ÉN EEN FLEXIBEL GEBOUW

EEN GENEREUS HUIS







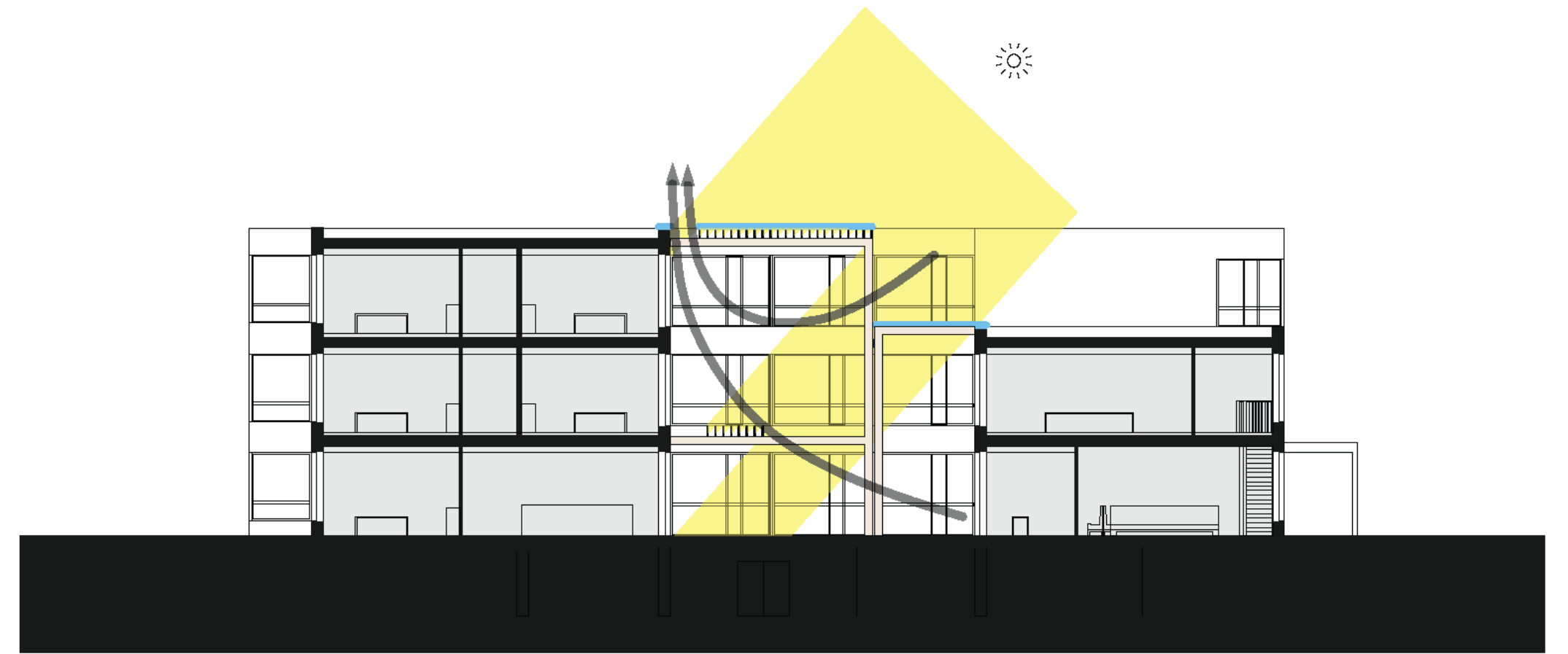


0 1 5 10

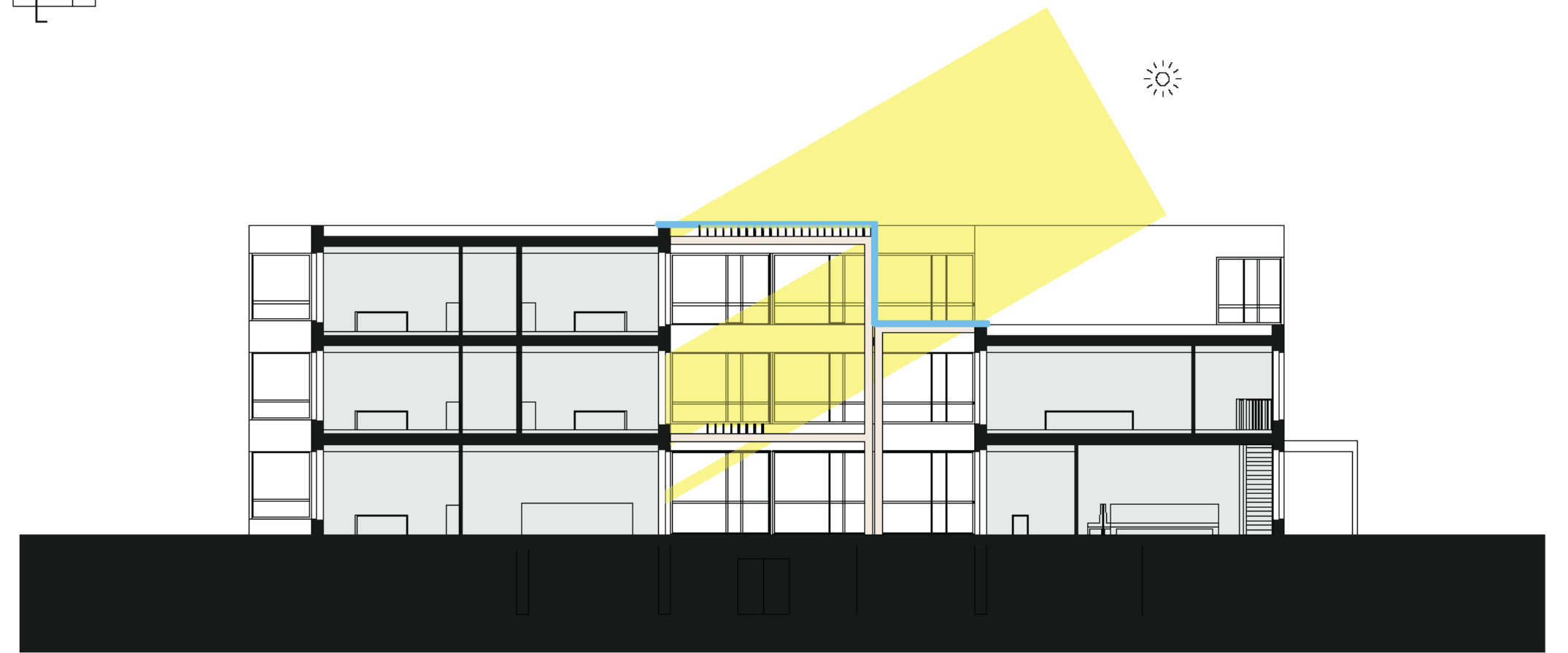


PATIO OF SERRE





zomer



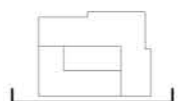
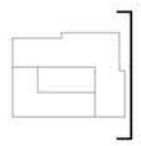
winter

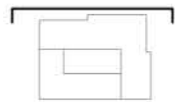
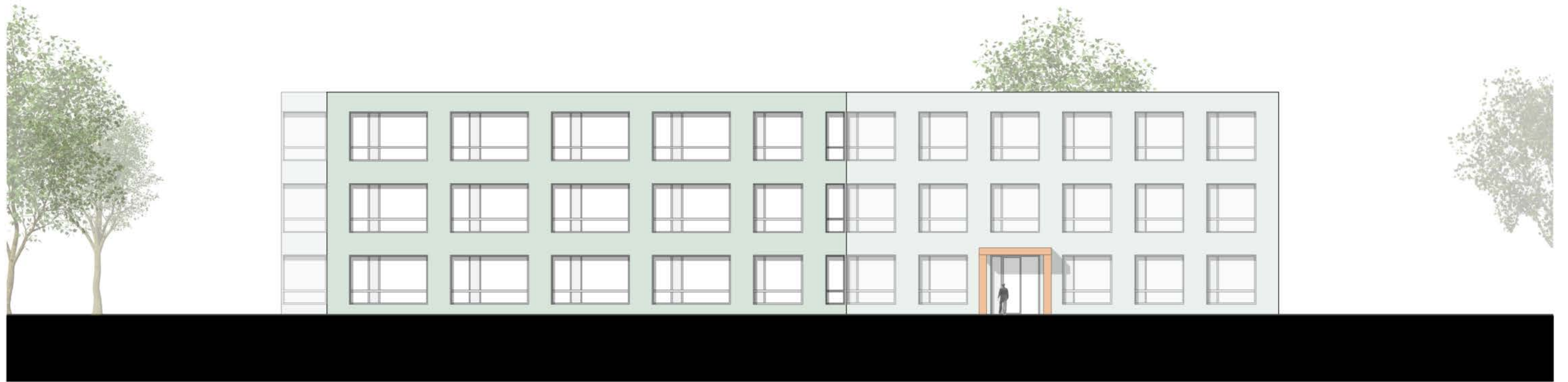
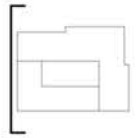
E-peil 44 (max 100)

K-peil 26 (max 45)

MATERIALEN







PUBLIEK



0

front

- 1 publiekstoegang
- 2 sas
- 3 inkomhal
- 4 balie publiek
- 5 wachtplaats
- 6 spreekplaats
- 7 sanitair publiek
- 8 bezoekerslift
- 9 bezoekerstrap

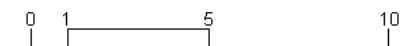
back

- 10 personeelstoegang
- 11 personeelsbalie
- 12 personeelstrap en (goederen-)lift
- 13 kleine loskade
- 14 bureel technische dienst
- 15 post- en koerierlokaal
- 16 berging
- 17 kleedkamer (vr)
- 18 kleedkamer (ml)
- 19 ehbo-lokaal

- 20 bureel
- 21 koffie/kitchenette
- 22 sanitair personeel
- 23 berging/kopieerlokaal/archief

publiek I front

personeel I back



PUBLIEK



0

front

- 1 publiekstoegang
- 2 sas
- 3 inkomhal
- 4 balie publiek
- 5 wachtplaats
- 6 spreekplaats
- 7 sanitair publiek
- 8 bezoekerslift
- 9 bezoekerstrap

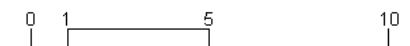
back

- 10 personeelstoegang
- 11 personeelsbalie
- 12 personeelstrap en (goederen-)lift
- 13 kleine loskade
- 14 bureel technische dienst
- 15 post- en koerierlokaal
- 16 berging
- 17 kleedkamer (vr)
- 18 kleedkamer (ml)
- 19 ehbo-lokaal

- 20 bureel
- 21 koffie/kitchenette
- 22 sanitair personeel
- 23 berging/kopieerlokaal/archief

publiek I front

personeel I back



PUBLIEK



0

front

- 1 publiekstoegang
- 2 sas
- 3 inkomhal
- 4 balie publiek
- 5 wachtplaats
- 6 spreekplaats
- 7 sanitair publiek
- 8 bezoekerslift
- 9 bezoekerstrap

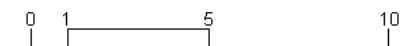
back

- 10 personeelstoegang
- 11 personeelsbalie
- 12 personeelstrap en (goederen-)lift
- 13 kleine loskade
- 14 bureel technische dienst
- 15 post- en koerierlokaal
- 16 berging
- 17 kleedkamer (vr)
- 18 kleedkamer (ml)
- 19 ehbo-lokaal

- 20 bureel
- 21 koffie/kitchenette
- 22 sanitair personeel
- 23 berging/kopieerlokaal/archief

publiek I front

personeel I back



PUBLIEK



0

front

- 1 publiekstoegang
- 2 sas
- 3 inkomhal
- 4 balie publiek
- 5 wachtplaats
- 6 spreekplaats
- 7 sanitair publiek
- 8 bezoekerslift
- 9 bezoekerstrap

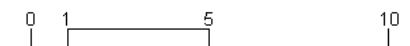
back

- 10 personeelstoegang
- 11 personeelsbalie
- 12 personeelstrap en (goederen-)lift
- 13 kleine loskade
- 14 bureel technische dienst
- 15 post- en koerierlokaal
- 16 berging
- 17 kleedkamer (vr)
- 18 kleedkamer (ml)
- 19 ehbo-lokaal

- 20 bureel
- 21 koffie/kitchenette
- 22 sanitair personeel
- 23 berging/kopieerlokaal/archief

publiek I front

personeel I back



PUBLIEK



0

front

- 1 publiekstoegang
- 2 sas
- 3 inkomhal
- 4 balie publiek
- 5 wachtplaats
- 6 spreekplaats
- 7 sanitair publiek
- 8 bezoekerslift
- 9 bezoekerstrap

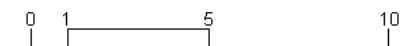
back

- 10 personeelstoegang
- 11 personeelsbalie
- 12 personeelstrap en (goederen-)lift
- 13 kleine loskade
- 14 bureel technische dienst
- 15 post- en koerierlokaal
- 16 berging
- 17 kleedkamer (vr)
- 18 kleedkamer (ml)
- 19 ehbo-lokaal

- 20 bureel
- 21 koffie/kitchenette
- 22 sanitair personeel
- 23 berging/kopieerlokaal/archief

publiek I front

personeel I back



SEMI-PUBLIEK



0

front

- 1 publiekstoegang
- 2 sas
- 3 inkomhal
- 4 balie publiek
- 5 wachtplaats
- 6 spreekplaats
- 7 sanitair publiek
- 8 bezoekerslift
- 9 bezoekerstrap

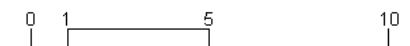
back

- 10 personeelstoegang
- 11 personeelsbalie
- 12 personeelstrap en (goederen-)lift
- 13 kleine loskade
- 14 bureel technische dienst
- 15 post- en koerierlokaal
- 16 berging
- 17 kleedkamer (vr)
- 18 kleedkamer (ml)
- 19 ehbo-lokaal

- 20 bureel
- 21 koffie/kitchenette
- 22 sanitair personeel
- 23 berging/kopieerlokaal/archief

 **publiek I front**

 **personeel I back**



SEMI-PUBLIEK



0

front

- 1 publiekstoegang
- 2 sas
- 3 inkomhal
- 4 balie publiek
- 5 wachtplaats
- 6 spreekplaats
- 7 sanitair publiek
- 8 bezoekerslift
- 9 bezoekerstrap

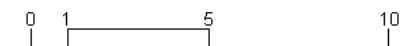
back

- 10 personeelstoegang
- 11 personeelsbalie
- 12 personeelstrap en (goederen-)lift
- 13 kleine loskade
- 14 bureel technische dienst
- 15 post- en koerierlokaal
- 16 berging
- 17 kleedkamer (vr)
- 18 kleedkamer (ml)
- 19 ehbo-lokaal

- 20 bureel
- 21 koffie/kitchenette
- 22 sanitair personeel
- 23 berging/kopieerlokaal/archief

publiek I front

personeel I back



SEMI-PUBLIEK



1 verdiepingen (+1)

semi

- 1 bezoekerstrap
- 2 vergaderzaal
- 3 raadzaal (20-25 p.)
- 4 polyvalente ruimte/refter (60-80 p.)
- 5 keuken
- 6 berging
- 7 sanitair semi-publiek

back

- 8 personeelstrap en (goederen-)lift
- 9 bureel
- 10 berging hoteldienst
- 11 koffie/kitchenette
- 12 ontvangstruimte
- 13 sanitair personeel
- 14 berging/kopieerlokaal/archief

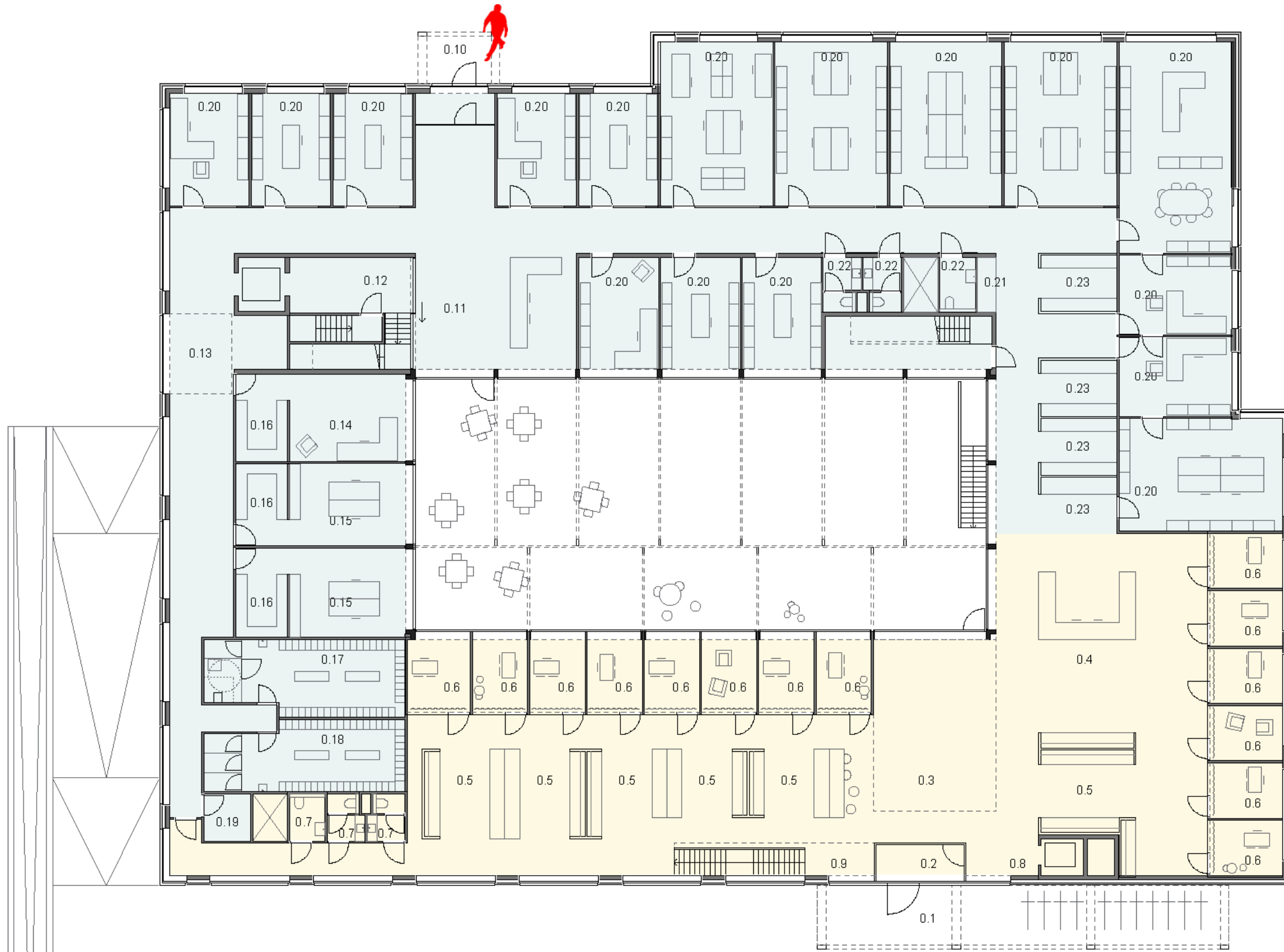
semi publiek

personeel | back

0 1 5 10



PERSONEEL



0

front

- 1 publiekstoegang
- 2 sas
- 3 inkomhal
- 4 balie publiek
- 5 wachtplaats
- 6 spreekplaats
- 7 sanitair publiek
- 8 bezoekerslift
- 9 bezoekerstrap

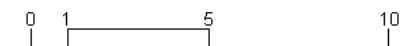
back

- 10 personeelstoegang
- 11 personeelsbalie
- 12 personeelstrap en (goederen-)lift
- 13 kleine loskade
- 14 bureel technische dienst
- 15 post- en koerierlokaal
- 16 berging
- 17 kleedkamer (vr)
- 18 kleedkamer (ml)
- 19 ehbo-lokaal

- 20 bureel
- 21 koffie/kitchenette
- 22 sanitair personeel
- 23 berging/kopieerlokaal/archief

publiek | front

personeel | back



PERSONEEL



0

front

- 1 publiekstoegang
- 2 sas
- 3 inkomhal
- 4 balie publiek
- 5 wachtplaats
- 6 spreekplaats
- 7 sanitair publiek
- 8 bezoekerslift
- 9 bezoekerstrap

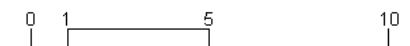
back

- 10 personeelstoegang
- 11 personeelsbalie
- 12 personeelstrap en (goederen-)lift
- 13 kleine loskade
- 14 bureel technische dienst
- 15 post- en koerierlokaal
- 16 berging
- 17 kleedkamer (vr)
- 18 kleedkamer (ml)
- 19 ehbo-lokaal

- 20 bureel
- 21 koffie/kitchenette
- 22 sanitair personeel
- 23 berging/kopieerlokaal/archief

 publiek | front

 personeel | back



PERSONEEL



0

front

- 1 publiekstoegang
- 2 sas
- 3 inkomhal
- 4 balie publiek
- 5 wachtplaats
- 6 spreekplaats
- 7 sanitair publiek
- 8 bezoekerslift
- 9 bezoekerstrap

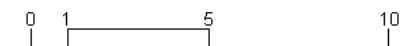
back

- 10 personeelstoegang
- 11 personeelsbalie
- 12 personeelstrap en (goederen-)lift
- 13 kleine loskade
- 14 bureel technische dienst
- 15 post- en koerierlokaal
- 16 berging
- 17 kleedkamer (vr)
- 18 kleedkamer (ml)
- 19 ehbo-lokaal

- 20 bureel
- 21 koffie/kitchenette
- 22 sanitair personeel
- 23 berging/kopieerlokaal/archief

publiek | front

personeel | back



PERSONEEL



1 verdiepingen (+1)

semi

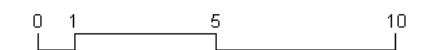
- 1 bezoekerstrap
- 2 vergaderzaal
- 3 raadzaal (20-25 p.)
- 4 polyvalente ruimte/refter (60-80 p.)
- 5 keuken
- 6 berging
- 7 sanitair semi-publiek

back

- 8 personeelstrap en (goederen-)lift
- 9 bureel
- 10 berging hoteldienst
- 11 koffie/kitchenette
- 12 ontvangstruimte
- 13 sanitair personeel
- 14 berging/kopieerlokaal/archief

 semi publiek

 personeel | back



PERSONEEL



1 verdiepingen (+1)

semi

- 1 bezoekerstrap
- 2 vergaderzaal
- 3 raadzaal (20-25 p.)
- 4 polyvalente ruimte/refter (60-80 p.)
- 5 keuken
- 6 berging
- 7 sanitair semi-publiek

back

- 8 personeelstrap en (goederen-)lift
- 9 bureel
- 10 berging hoteldienst
- 11 koffie/kitchenette
- 12 ontvangstruimte
- 13 sanitair personeel
- 14 berging/kopieerlokaal/archief

 semi publiek

 personeel | back

0 1 5 10



PERSONEEL



1 verdiepingen (+1)

semi

- 1 bezoekerstrap
- 2 vergaderzaal
- 3 raadzaal (20-25 p.)
- 4 polyvalente ruimte/refter (60-80 p.)
- 5 keuken
- 6 berging
- 7 sanitair semi-publiek

back

- 8 personeelstrap en (goederen-)lift
- 9 bureel
- 10 berging hoteldienst
- 11 koffie/kitchenette
- 12 ontvangstruimte
- 13 sanitair personeel
- 14 berging/kopieerlokaal/archief

 semi publiek

 personeel | back

0 1 5 10



PERSONEEL



2 verdiepingen (+2)

back

- 1 personeelstrap en (goederen-)lift
- 2 bureel
- 3 berging hoteldienst
- 4 koffie/kitchenette
- 5 ontvangstruimte
- 6 sanitair personeel
- 7 berging/kopieerlokaal/archief
- 8 (vlucht-)terras

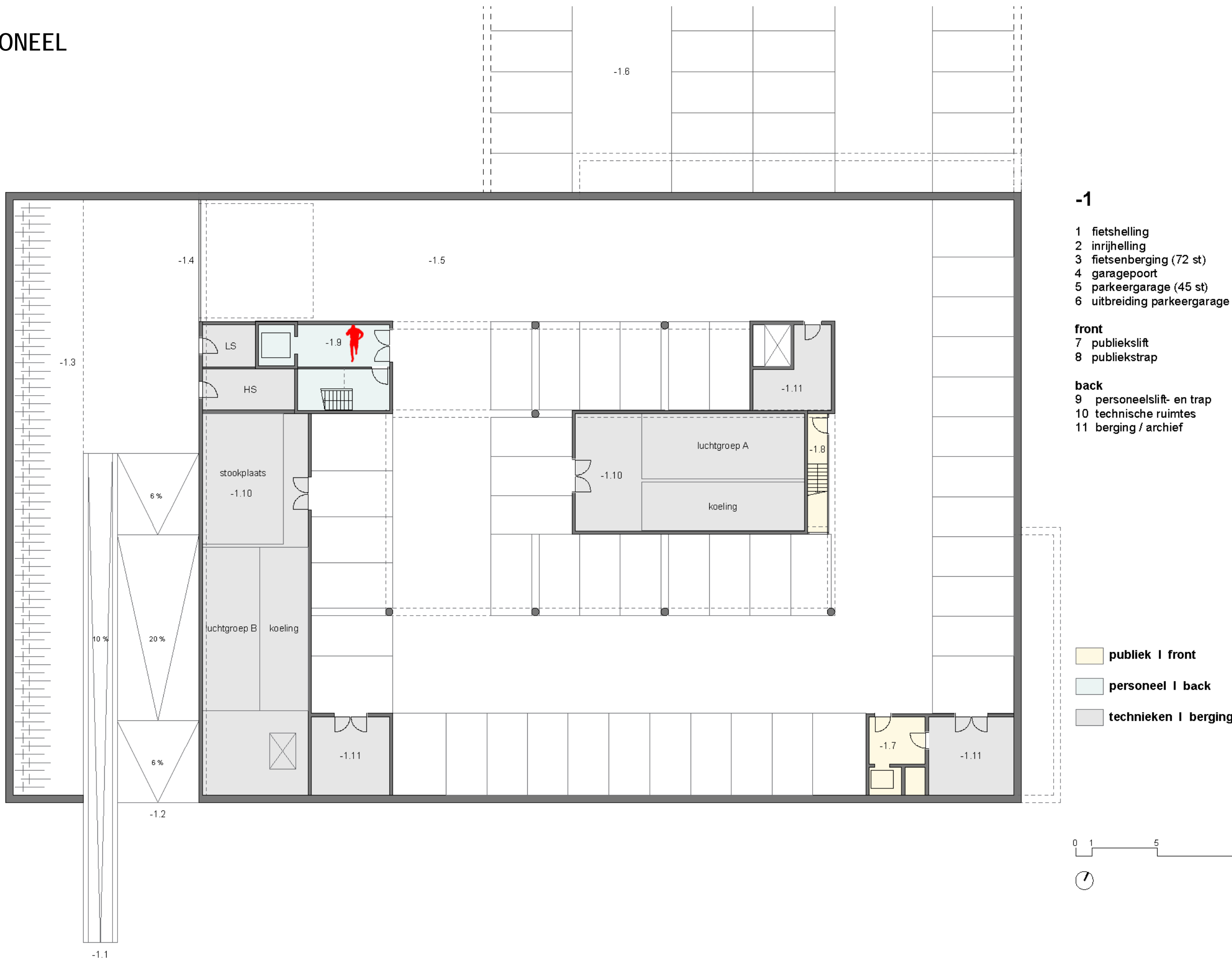
 personeel | back

0 1 5 10





PERSONEEL



PUBLIEK



-1

- 1 fietsstelling
- 2 inrijhelling
- 3 fietsenberging (72 st)
- 4 garagepoort
- 5 parkeergarage (45 st)
- 6 uitbreiding parkeergarage

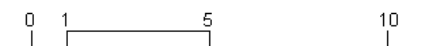
front

- 7 publieklift
- 8 publiekstrap

back

- 9 personeelslift- en trap
- 10 technische ruimtes
- 11 berging / archief

- publiek | front
- personeel | back
- technieken | berging



NOG

UITGANGSPUNTEN TECHNISCHE INSTALLATIE

RAMING BOUW- EN STUDIEKOST

ORGANISATIE PLANPROCES

> OVERLEG!



0 10 30 50

