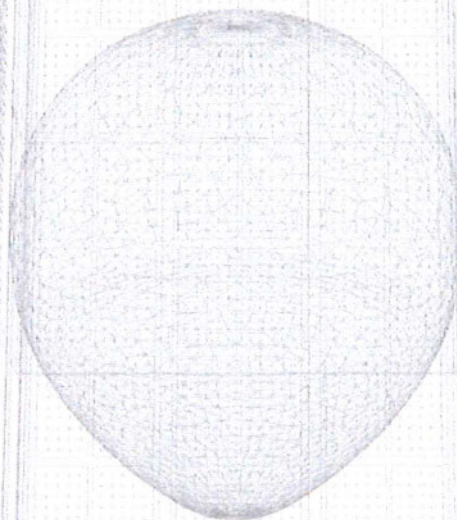


09 SEP. 2003



WATERBOUWKUNDIG LABORATORIUM BORGERHOUT HYDROLOGISCH INFORMATIECENTRUM

AUGUSTUS 2003

TEEMA – ARCHITECTEN
www.teema-architecten.com

ONTWERP HYDROLOGISCH INFORMATIECENTRUM

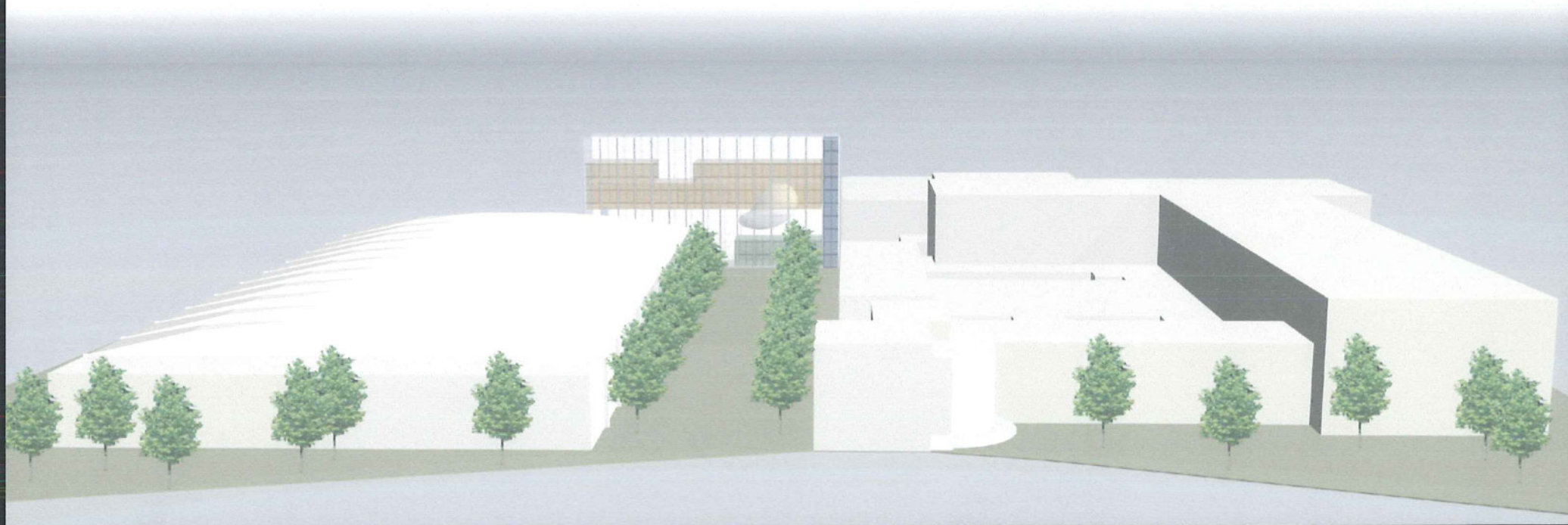
Het nieuwe gebouw vervangt de houten paviljoenen. Om een goede toegankelijkheid en betere inplanting te bekomen zou de as tussen de ingang van de site en de ingang van het nieuwe gebouw kunnen vrijgemaakt worden van bijgebouwen. De vrijgekomen ruimte wordt dan een eenduidig groen binnenplein dat de gebouwen onderling verbindt en het groen rond de bestaande gebouwen tot in het binnengebied trekt.

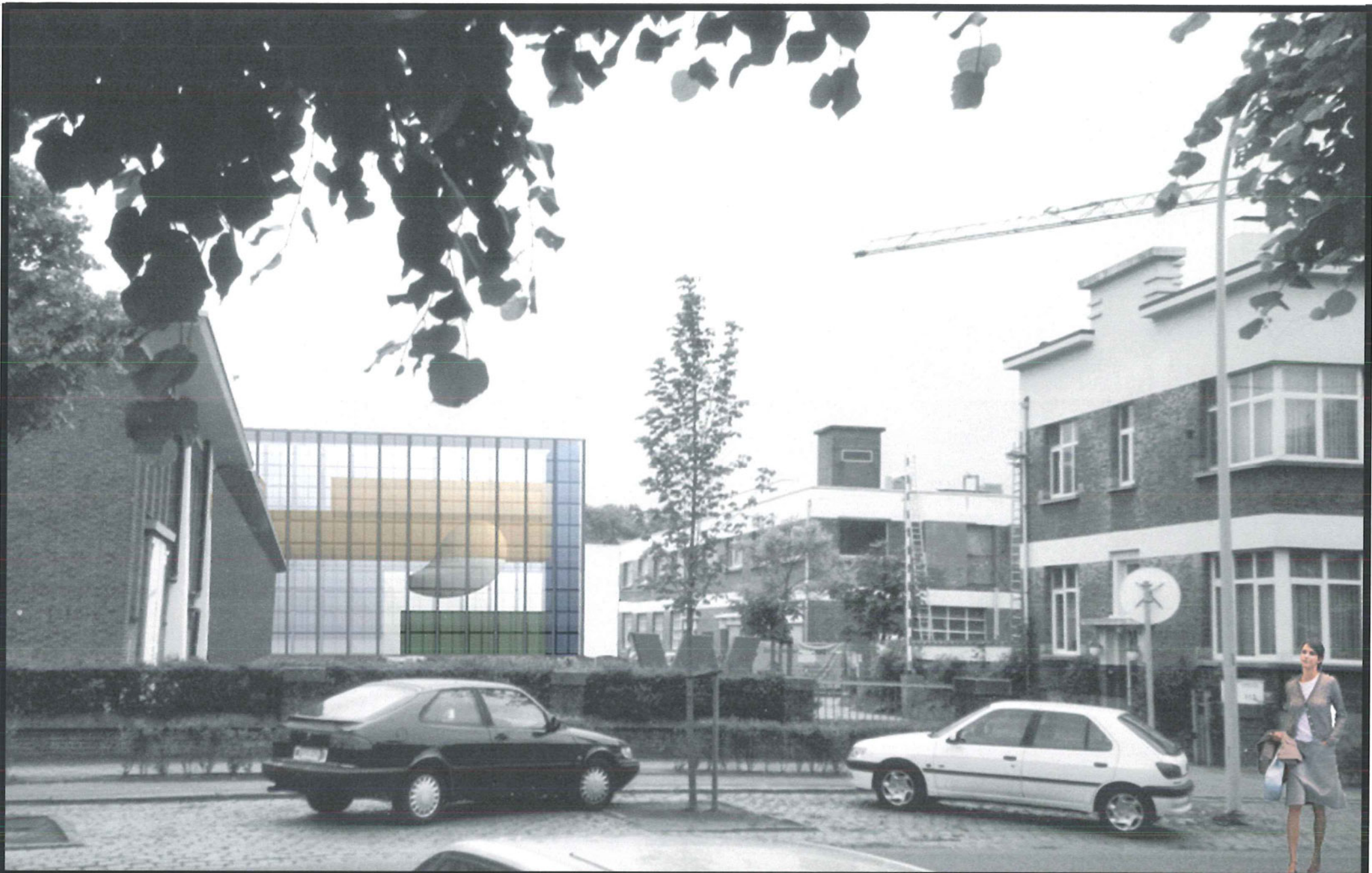
De nieuwbouw is de eindgevel van dit groene binnenplein. Dit onttrekt de achterliggende stalen industriële hal aan het zicht. Het nieuwe gebouw geeft in zijn volledige opzet uitdrukking aan de nagestreefde openheid en toegankelijkheid. Helderheid in opbouw, transparantie van de materialen, specifiek kleurgebruik en de herkenbare volumes, zorgen voor een grote leesbaarheid, zowel van buitenuit al van binnenuit het gebouw. Het exterieur met de zichtbare volumes en technieken fungeert als 'uithangbord' voor de wetenschappelijke activiteiten binnenin.

Het concept is een eenvoudig: volumes worden opgehangen in een skelet. Het specifieke kleur- en materiaalgebruik samen met de herkenbare volumes maken de architectuur uiterst leesbaar. Verdere uitbreidingen (inbreidingen) binnen dit skelet zijn mogelijk door nieuwe volumes aan te brengen of bestaande volumes uit te breiden. Ook de binneninrichting streeft een hoge flexibiliteit en aanpasbaarheid na. Zo kunnen bv. de refter en de vergaderzaal, met haar verplaatsbare wanden, volledig deel gaan uitmaken van een foyer rond het druppelvormig houten auditorium. De houten cocon is van overal duidelijk zichtbaar.

De technieken streven naar duurzame ecologische oplossingen. Rond het oorspronkelijk skelet met de volumes, kunnen in latere fases 'schillen' opgehangen worden die verwarming, koeling, ventilatie enz.,..., veroorzaken. Deze schillen zullen boeiende doorzichtige filters rond de centrale volumes vormen, doorzichtige sluiers rond een vaste kern. Wij willen streven naar een voorbeeldgebouw met 0-energieinput door passief zoveel mogelijk aan de omgeving te onttrekken, met principes aan de natuur ontleend. Samen met Ove Arup Engineers uit Londen werd reeds gedacht aan warmtepompen (in, rond en onder het gebouw), serre-effect, zonnecollectoren, schouwvorming met ventilatie en koeling, 'zwetende' lagen, grondwaterintegratie, waterrecuperatie, zonnecellen, beplanting enz... Op dit vlak kan dit project een pilootfunctie vervullen.

Het te integreren kunstwerk kan een energetisch zelfbedruipende realisatie zijn die binnen dit concept volwaardig deel uitmaakt van het gebouw.

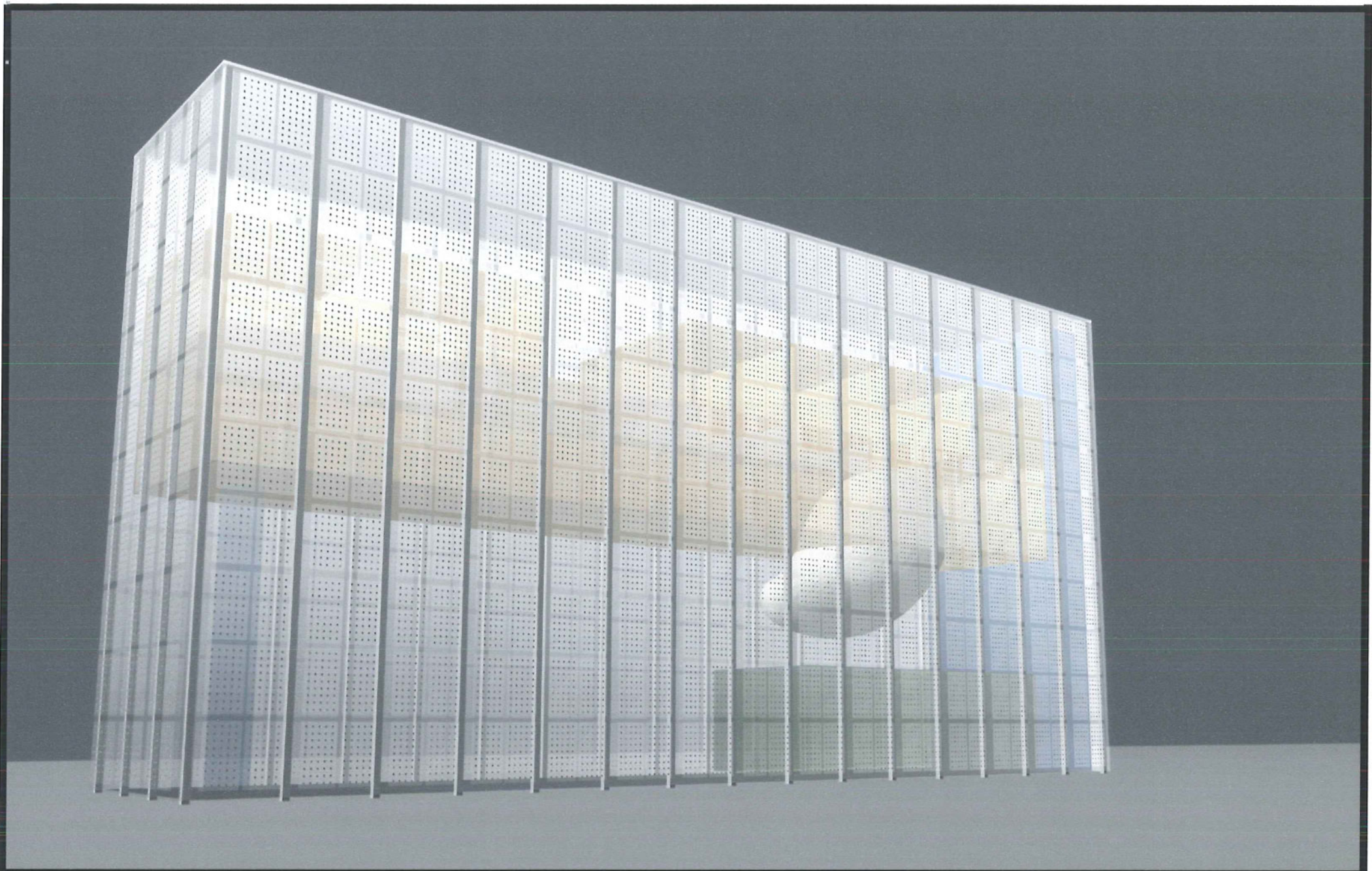




WATERBOUWKUNDIG LABORATORIUM - HYDROLOGISCH INFORMATIECENTRUM

OLD VERSUS NIEUW

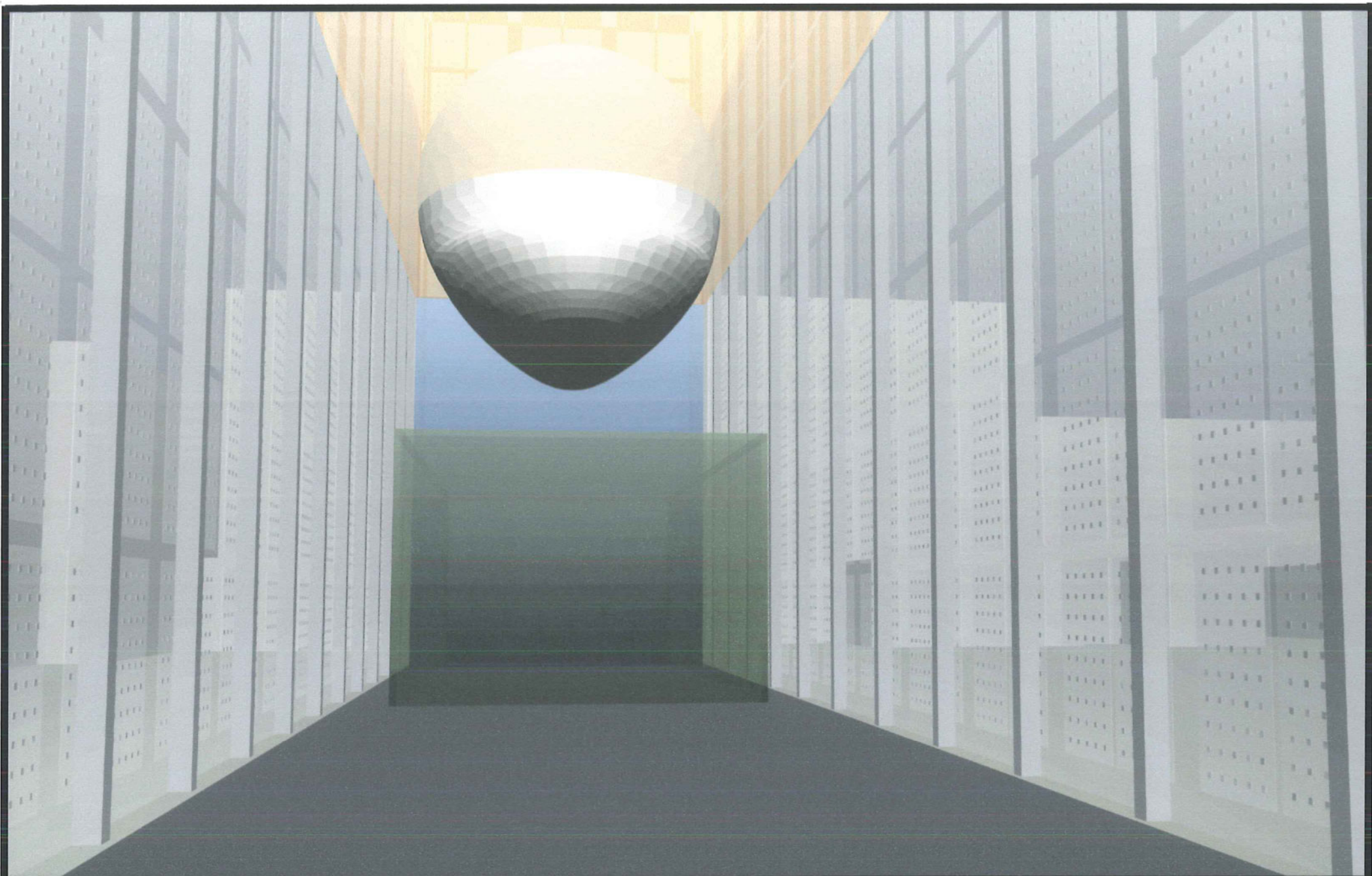
TEEMA - ARCHITECTEN
www.teema-architecten.com



WATERBOUWKUNDIG LABORATORIUM - HYDROLOGISCH INFORMATIECENTRUM

3D-WEERGAVE

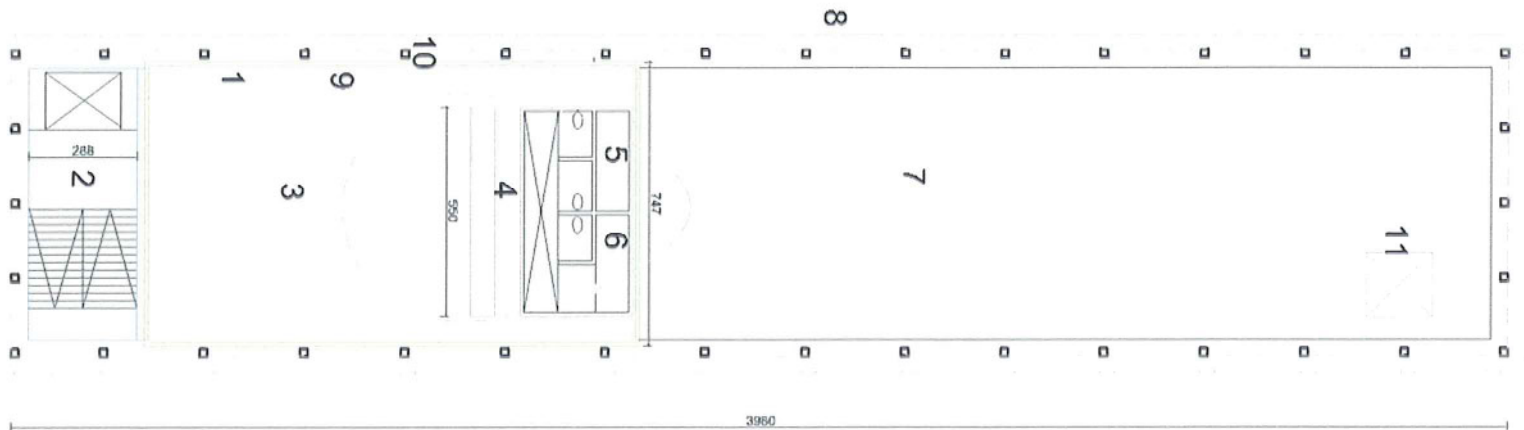
TEEMA - ARCHITECTEN
www.teema-architecten.com



WATERBOUWKUNDIG LABORATORIUM - HYDROLOGISCH INFORMATIECENTRUM

ZICHT IN OVERDEKTE BUITENRUIMTE OP NIVEAU 0

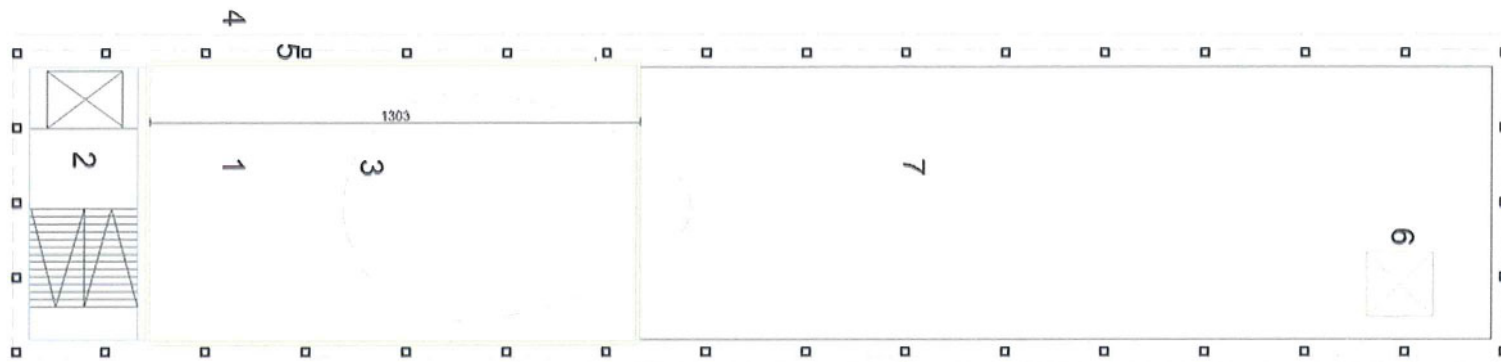
TEEMA - ARCHITECTEN
www.teema-architecten.com



niveau 0

- 1 inkom
- 2 verticale circulatie
- 3 onthaalruimte
- 4 balie met vestiaire
- 5 wc dames
- 6 wc heren
- 7 overdekte buitenruimte met bestrating
- 8 doorzichtige, schaduwgevende en automatisch roterende fotovoltaïsche panelen
- 9 doorzichtige glazen gevel met groene kleurprint
- 10 staalconstructie
- 11 goederenlift

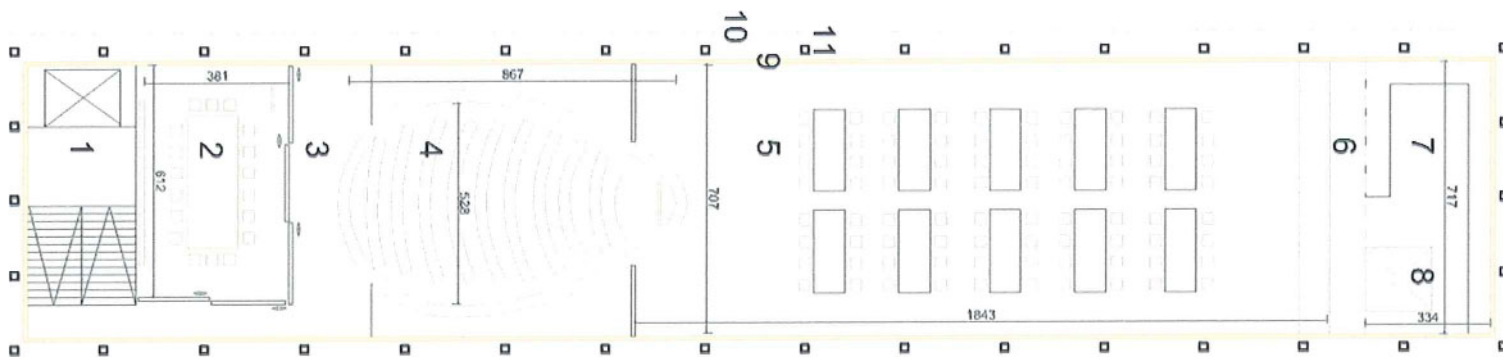
NIVEAU 0



niveau +1

- 1 beglaasd dak
- 2 verticale circulatie
- 3 bovenhangend auditoriumvolume
- 4 doorzichtige, schaduwgevende en automatisch roterende fotovoltaïsche panelen
- 5 staalconstructie
- 6 goederenlift
- 7 vide

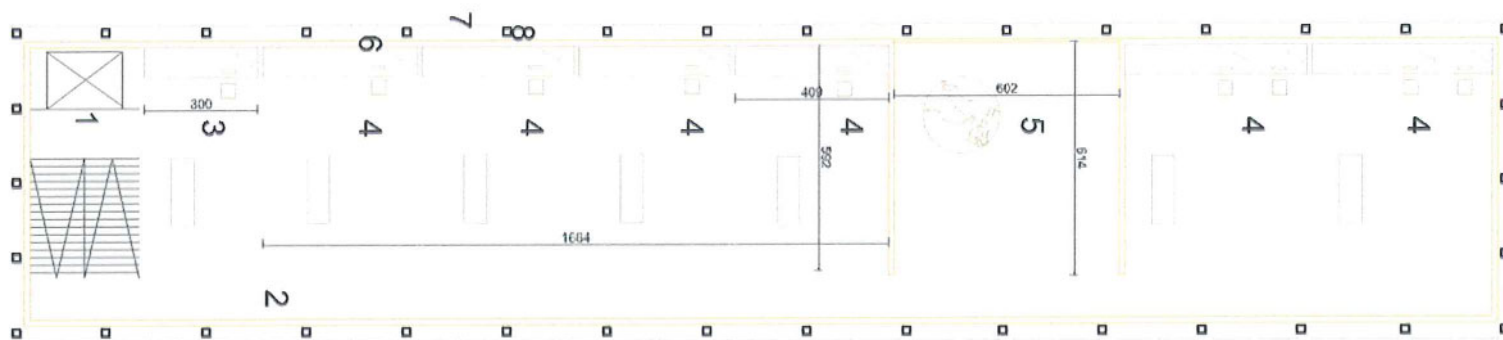
NIVEAU +1



niveau +2

- 1 verticale circulatie
- 2 vergaderlokaal
- 3 inkom auditorium
- 4 auditorium (100 zitplaatsen)
- 5 foyer
- 6 keukentoo
- 7 keuken met berging
- 8 goederenlift
- 9 doorzichtige glazen gevel met orange kleurprint
- 10 doorzichtige, schaduwgevende en automatisch roterende fotovoltaïsche panelen
- 11 staalconstructie

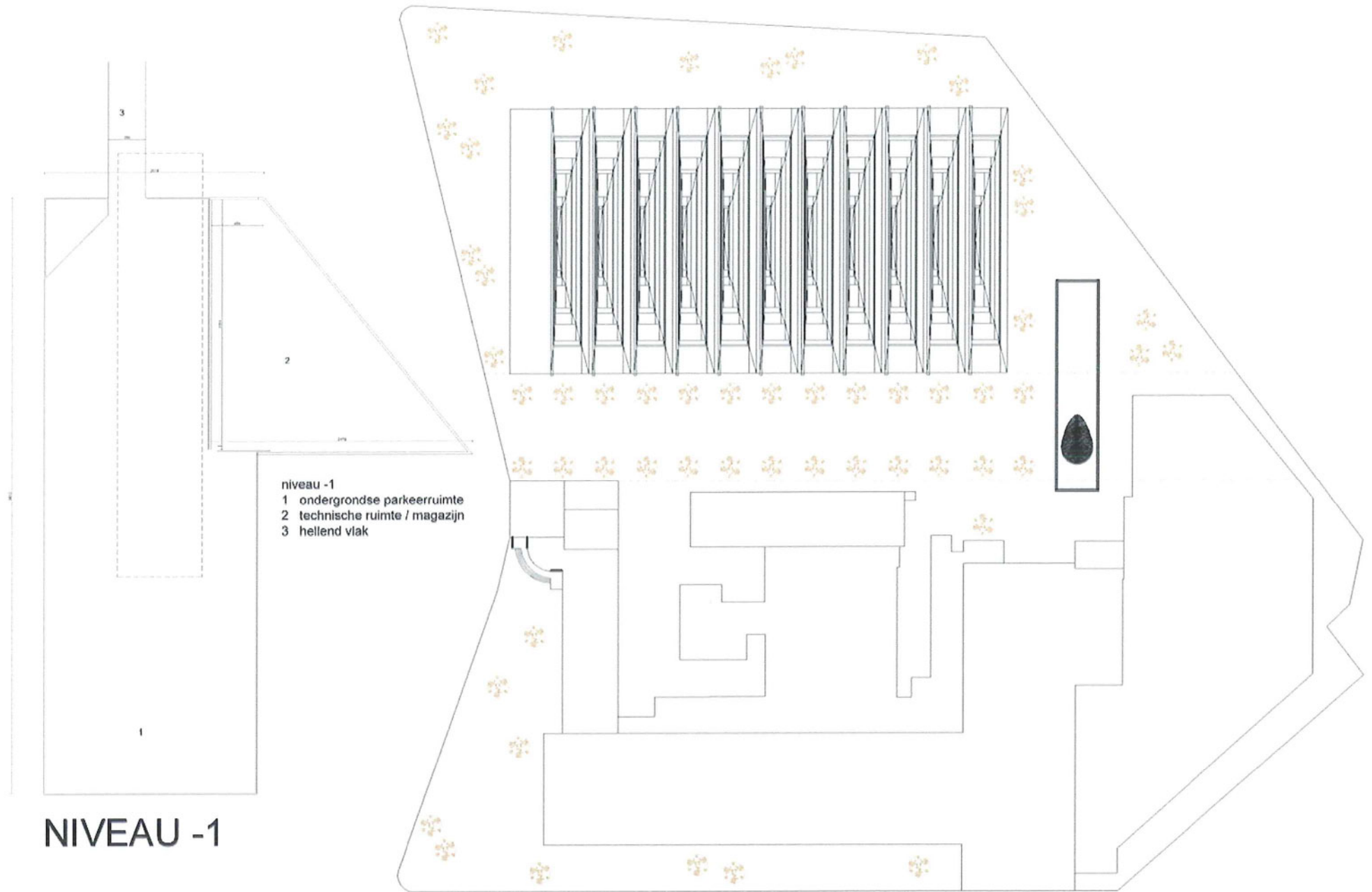
NIVEAU +2



niveau +3

- 1 verticale circulatie
- 2 gang
- 3 videolokaal
- 4 burelen
- 5 beschutte buitenpatio
- 6 doorzichtige glazen gevel met orange slui
- 7 doorzichtige, schaduwgevende en automatisch roterende fotovoltaïsche panelen
- 8 staalconstructie

NIVEAU +3



WATERBOUWKUNDIG LABORATORIUM - HYDROLOGISCH INFORMATIECENTRUM

PLANNEN - niveau -1 (schaal 1/500) + inplanting (schaal 1/1000)

TEEMA - ARCHITECTEN
www.teema-architecten.com



VOORGEVEL

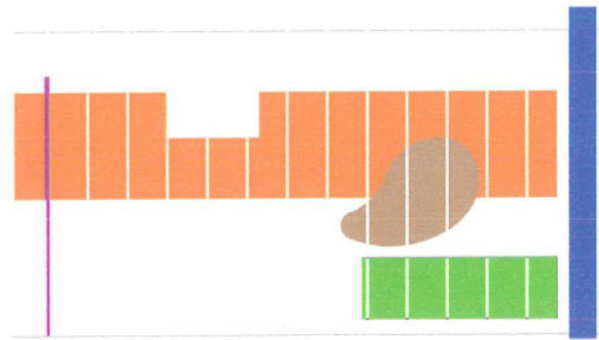


LANGSDOORSNEDE

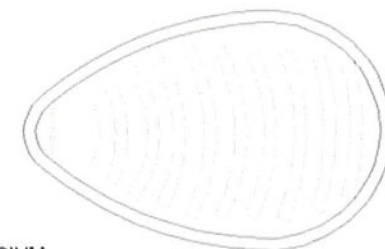
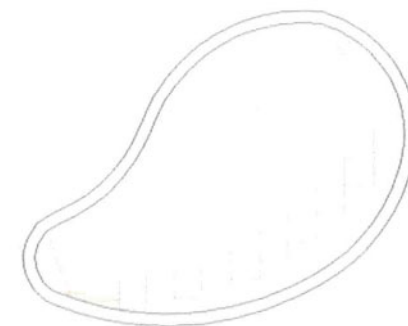
- doorsnede
- 1 onthaal
 - 2 auditorium
 - 3 beglaasd dak
 - 4 patio
 - 5 burelen
 - 6 foyer
 - 7 keuken
 - 8 goederenlift
 - 9 houten huid auditorium
 - 10 doorzichtige glazen gevel met orange sluiër
 - 11 doorzichtige glazen gevel met groene sluiër
 - 12 verticale circulatie



VOORGEVEL met groteerde fotovoltaïsche panelen



PRINCIPEDOORSNEDE



AUDITORIUM