







terrein

### algemeen

de projectsite is een binnengebied in het centrum van de gemeente. een grote openruimte met mogelijkheden, momenteel gefragmenteerd en ongedefinieerd. er wordt een collectieve groene buitenruimte gecreëerd die vorm en identiteit geeft aan de plek en aan de nieuw op te richten gebouwen. de agora als verbinding tussen drie elementen, cultureel centrum, jongeren café en bibliotheek, en in de toekomst ook het vierde element, de uitbreiding van de sporthal. het groene plein wordt momenteel begrensd door deze sociale voorzieningen en de bestaande sporthal. het hellende plein verankert het cultureel centrum aan de plek, en plant het jongeren café zo in dat geluidsoverlast wordt vermeden. Het biedt ook de mogelijkheid om 's zomers culturele evenementen en concerten te organiseren, waarbij de helling van het plein fungeert als openluchtzaal en het vlakke deel aan het jongeren café gebruikt wordt als podiumzone.

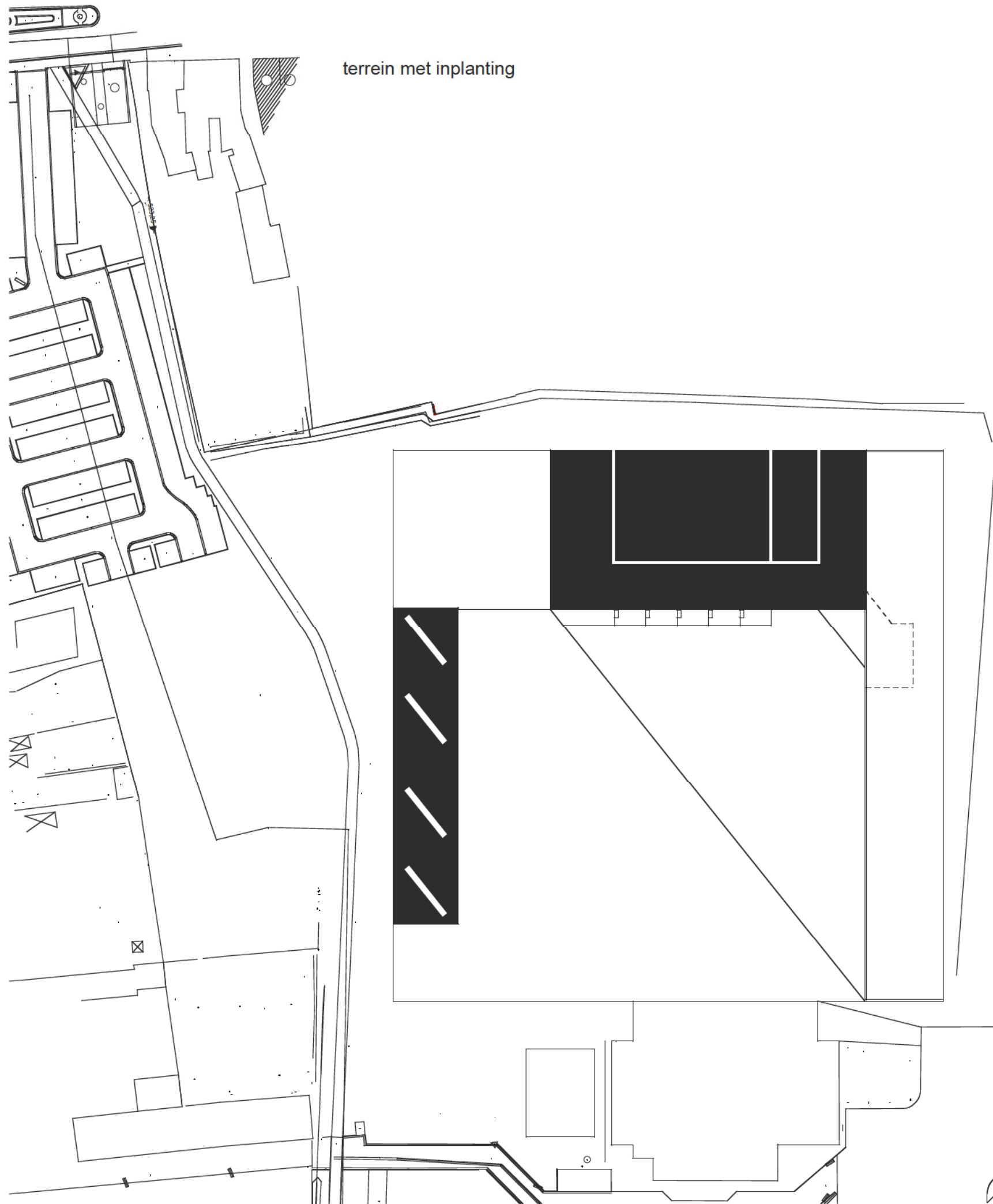
### cultureel centrum en jongeren café

een ruime foyer geeft uitzicht op de nieuwe groene buitenruimte en verbindt een aantal belangrijke functies met elkaar; theaterzaal, polyvalente ruimte en plein worden erdoor met elkaar verbonden. aan de inkom bevinden zich de balie, vestiaire, kantoren, vergader ruimten en sanitair. centraal ingeplant zijn een theaterzaal voor 384 personen, een polyvalente ruimte die zowel kan fungeren als feest- en fuifzaal, dan als deel van de foyer (bv. bij tentoonstellingen) grenzend aan het podium vinden bergplaats, dienstinkom, kleedkamers en repetitiezaal een plaats. het jongeren café, bereikbaar vanuit het cultureel centrum, vormt de noordoostelijke gevel en heeft een terras met zicht op het plein.

### bibliotheek

de nieuwe bibliotheek staat centraal opgesteld in de nieuwe collectieve buitenruimte en geeft vorm aan de toegang tot het plein. het is een slank gebouw waarin plaats wordt geboden voor een hedendaagse opstelling van het materiaal. thematische eilanden met telkens mogelijkheid tot zitten, stellen de collectie op eigentijdse wijze voor. sokkels voor promotie van nieuwe producten verleiden de bezoeker, en een prettige atmosfeer maken van de bibliotheek een plek waar het aangenaam is om te verblijven. door de alternatieve opstelling van de gebruiksruiden wordt een te sterke afbakening tussen bezoekers en medewerkers voorkomen en overbodige circulatieruimte vermeden.

terrein met inplanting



### techniek en omgeving

uitgangspunt is de nieuwe gemeenschapsruimten zo te concipiëren dat zij maximaal van de voordelen van een gunstige oriëntatie gebruik maken, zonder daarbij beroep te hoeven doen op een kostelijk hoogtechnologisch systeem. dat is grotendeels mogelijk door een goede thermische isolatie (bescherming tegen koude) te voorzien met een functionele buitenzonwering (voorkomen oververhitting in de zomer). deze buitenzonwering bestaat uit houten schuifwanden met horizontale lamellen. tussenafstand en hellingshoek van deze lamellen zorgen ervoor dat de zonnestralen tijdens de zomermaanden (hoek bezonning op zuid 61°) worden geweerd terwijl 's winters (hoek bezonning op zuid 15°) de zonnestralen deels worden toegelaten en zo voor kostenloze extra verwarming zorgen. door de beglazing achter de zonwering te openen (schuifwanden) kan op natuurlijke wijze kostenloos afgekoeld worden. de theaterzaal zal, teneinde te voldoen aan alle comfortwensen, geconditioneerd moeten worden. het gericht aanplanten van loofbomen werkt regulerend op het binnenklimaat: 's zomers houden de bladeren de zon buiten, 's winters laten de kale takken het zonlicht toetreden.

### akoestiek

de akoestische vereisten zijn divers: er is de noodzaak om geluidsoverlast voor de omwonenden te voorkomen en om een akoestisch kwalitatieve binnenruimte te ontwerpen. Omwille van beide aspecten wordt de constructie van de theaterzaal en de polyvalente ruimte in beton (veel massa) voorzien en wordt er voldoende plaats voorzien voor akoestische ingrepen aan de binnenzijde. de buitenruimte grenzend aan het jongerencafé is verzonken ten opzichte van het maaiveld, waardoor deze hiervan is afgeschermd. een akoestisch absorberende aanplanting van de plein helling voorkomt weerkaatsing. aan de achterzijde is het cafe in feite ingegraven en dus akoestisch sterk geïsoleerd.

### constructie en materiaalgebruik

het gebouw is ontworpen op een module van 360 op 360 cm. deze rationele modulering laat een rationele bouwwijze toe. de delen die akoestisch dienen afgeschermd, worden opgetrokken uit beton. de overige delen kunnen worden gerealiseerd via een lichtere constructie methode, budgettair voordeliger. de gevels en buitenzonwering worden afgewerkt met een houten structuur waarbij de afstand tussen de individuele planken verwijst naar de zonwering en de gevel reliëf verleent. hout heeft een warme uitstraling en is bovendien onaantrekkelijk voor graffiti en vandalisme. in combinatie met een solide houten buitenzonwering is deze gevelafwerking inbraakwerend.

een overzicht:

gevels onbehandeld, gelabeld hout

buitenschrijnwerk verzinkt staal

binnenvloeren polybeton en vast tapijt in functie van de akoestiek

binnenwanden zichtbaar metselwerk, beton, pleister en in functie van de

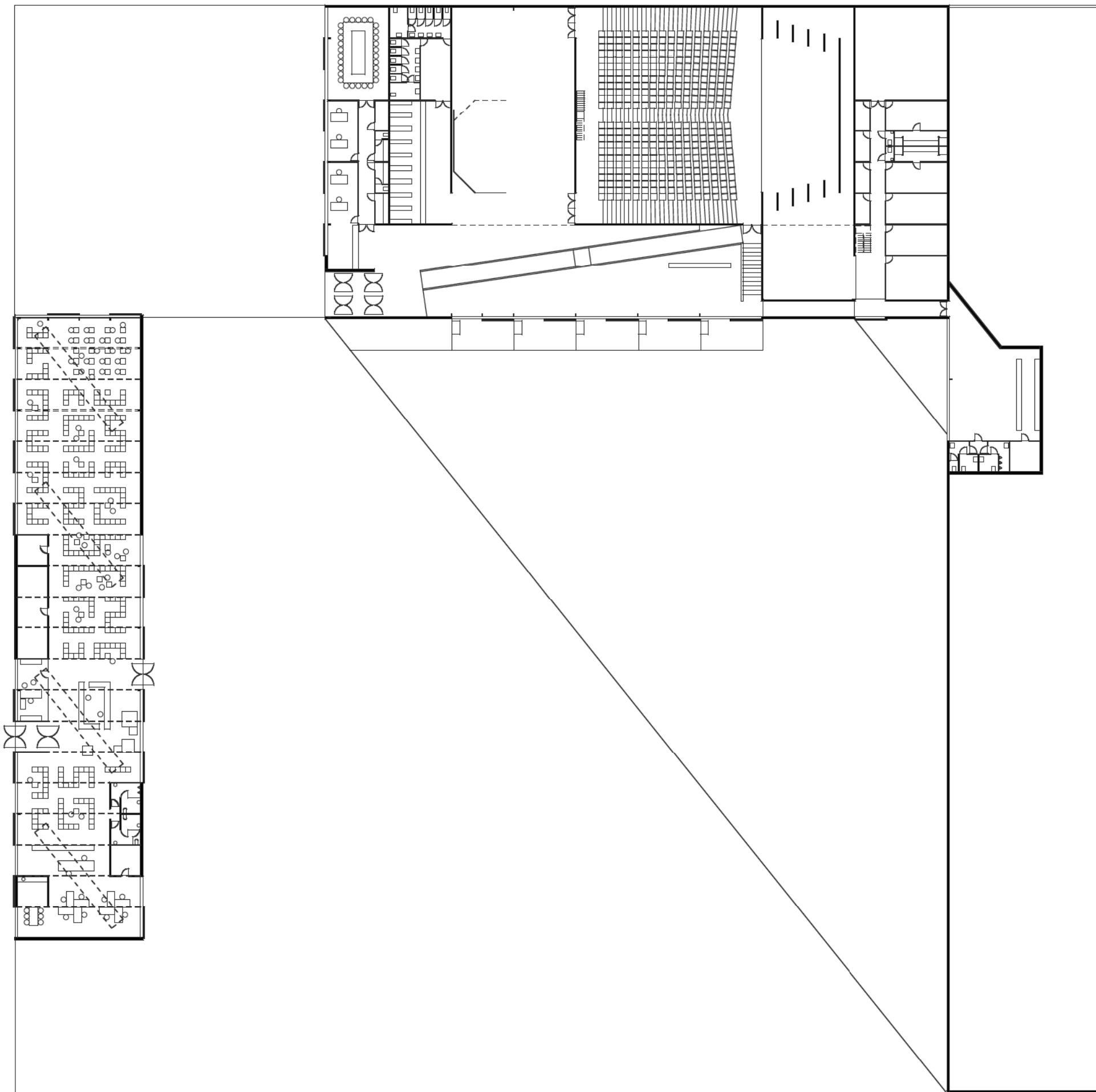
akoestiek met akoestische panelen in hout of textiel bekleed

plafonds zichtbeton, gipskarton en akoestische panelen

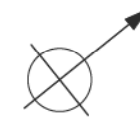
technieken in opbouw.

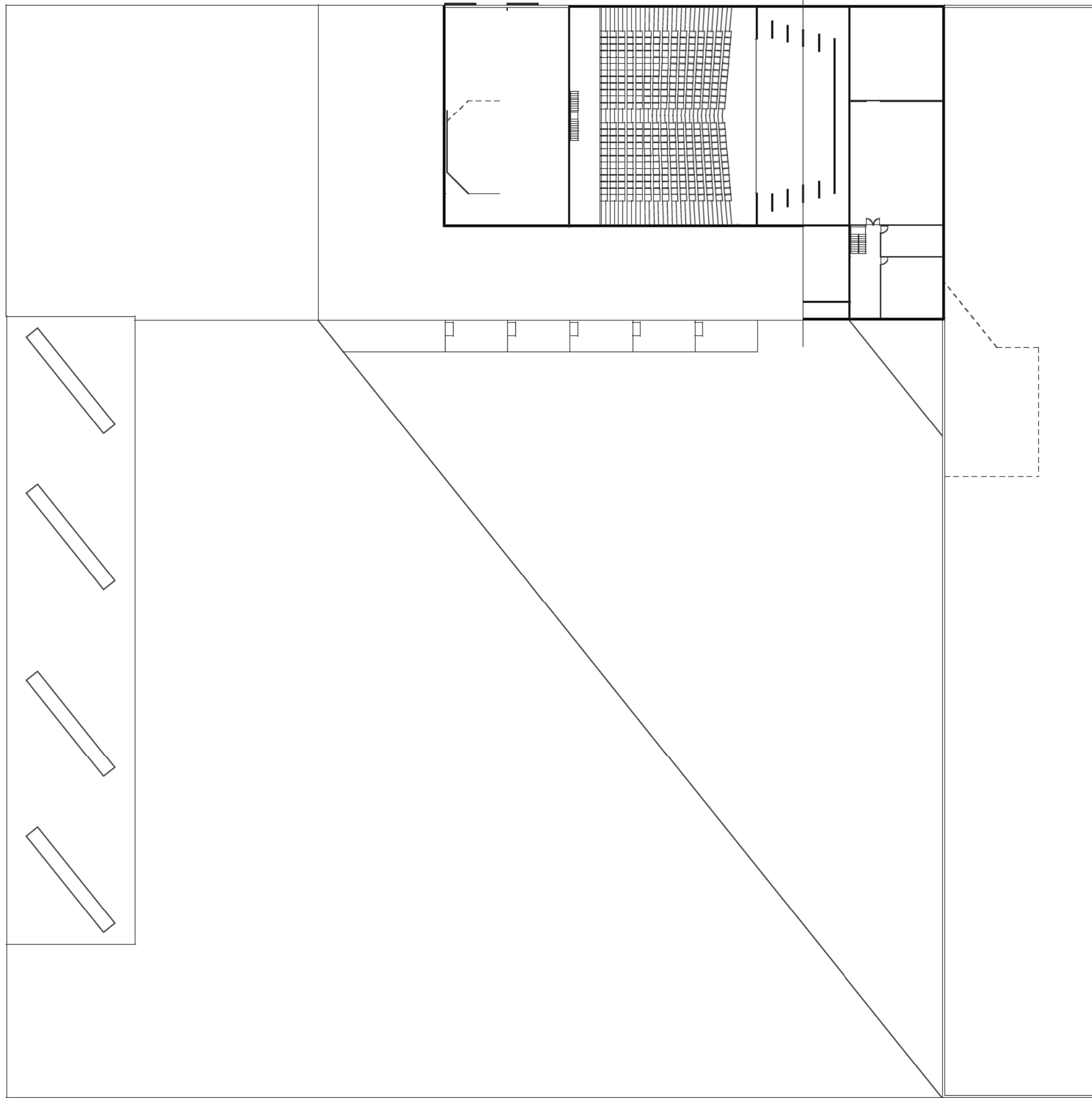
### buitenaanleg

de buitenruimte wordt afgewerkt met beton, grind, bomen en gras. een beplanting met struiken en hoge grassen geeft een groene afwerking van de gevel boven het jongeren café. bovendien kijken de tuinen van de nieuwstraat uit op een groene heuvel. het groene plein kan ook dienst doen als buiten expositie ruimte voor beeldende kunst.



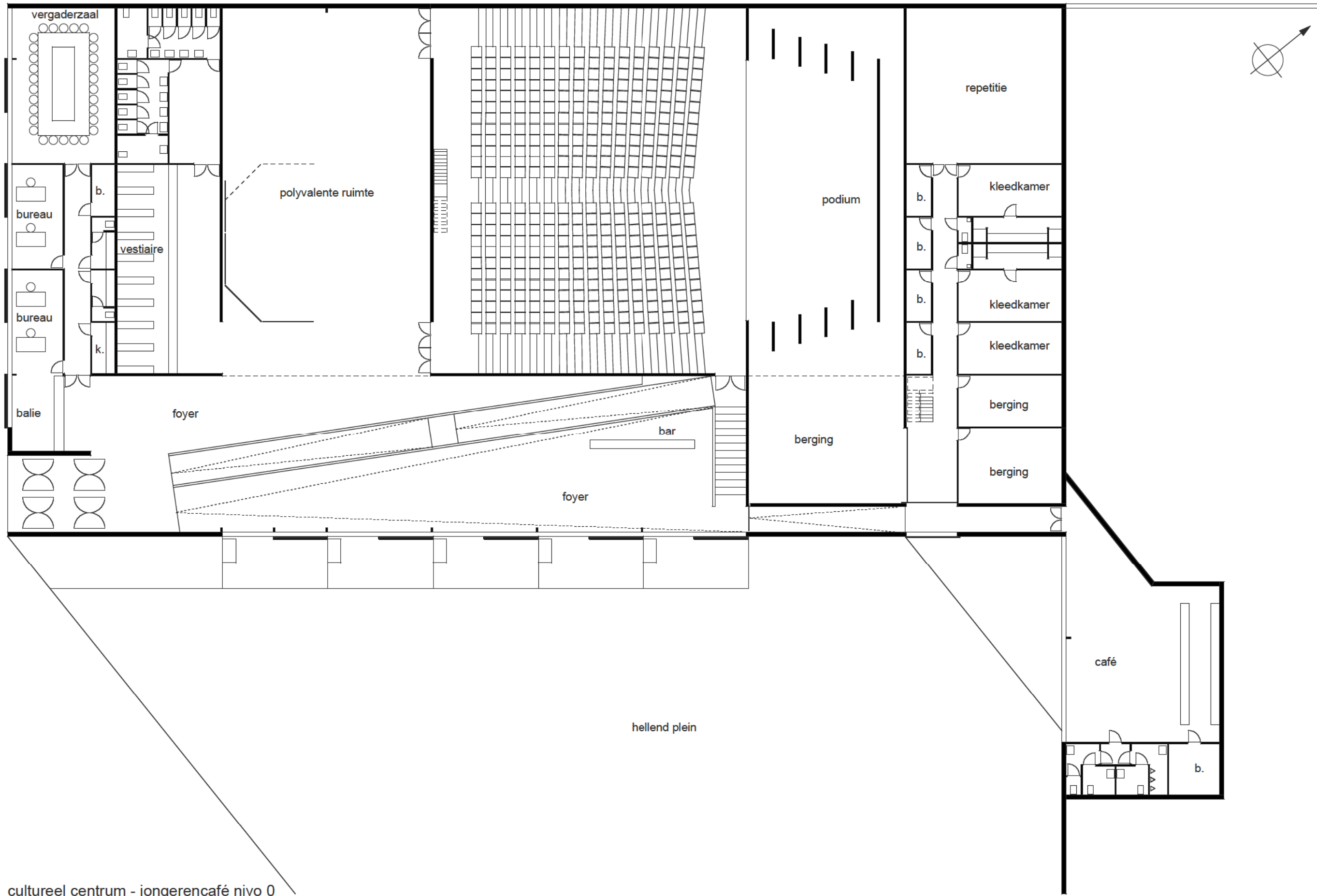
samenplan nivo 0



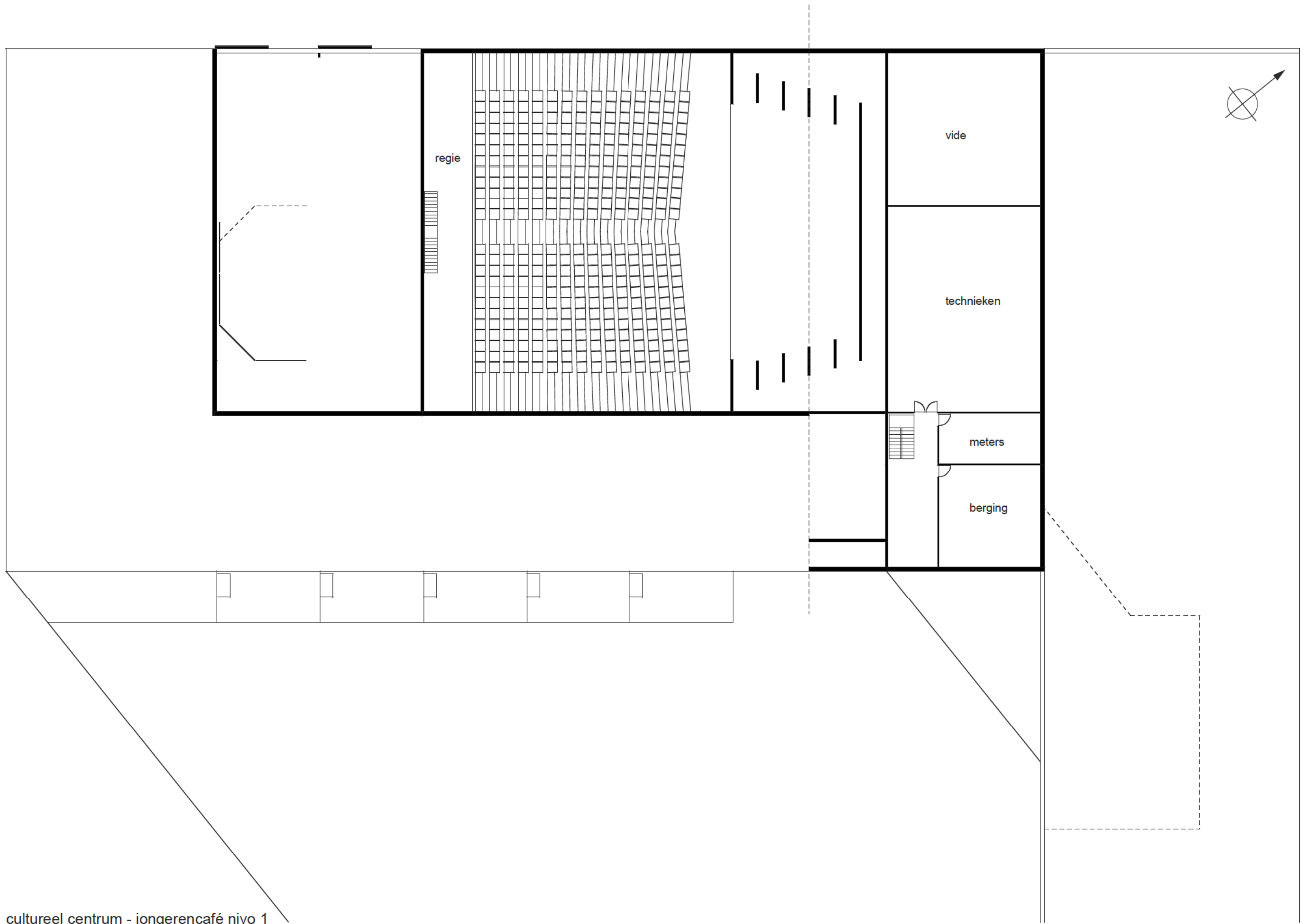


samenplan nivo 1

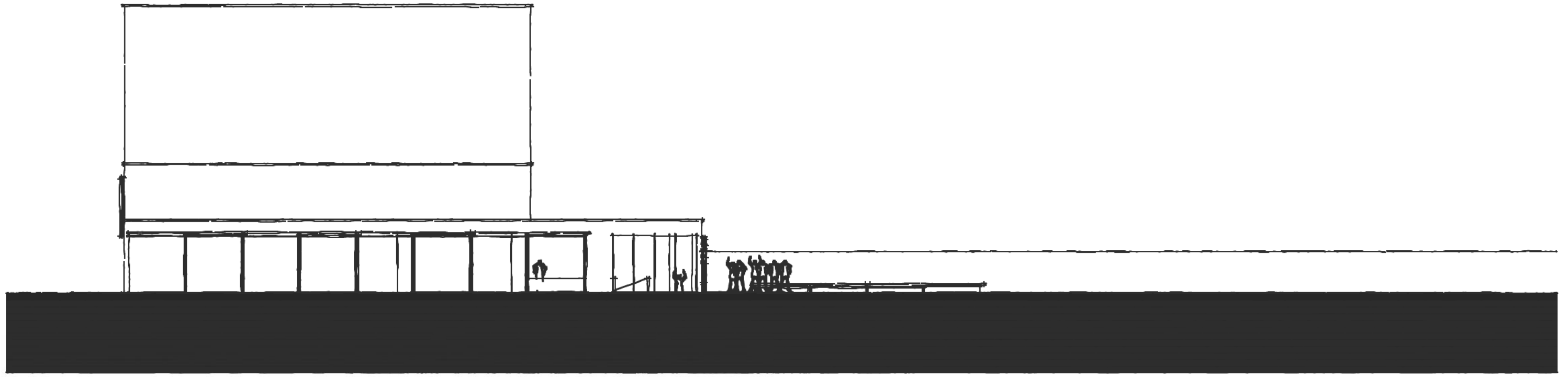




cultureel centrum - jongerencafé nivo 0

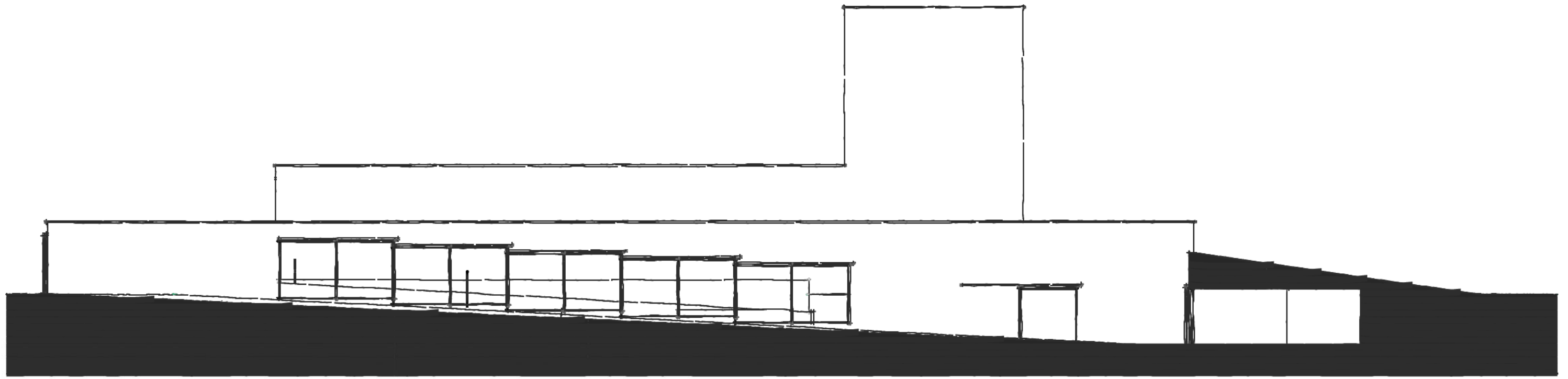


cultureel centrum - jongerencafé nivo 1



voorgevel cultureel centrum

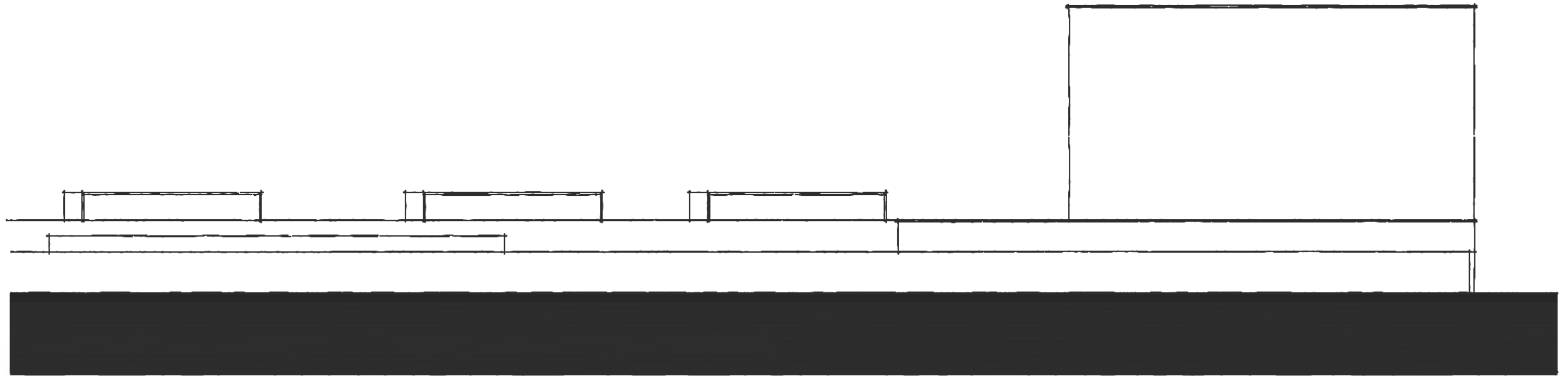




voorgevel cultureel centrum kant plein

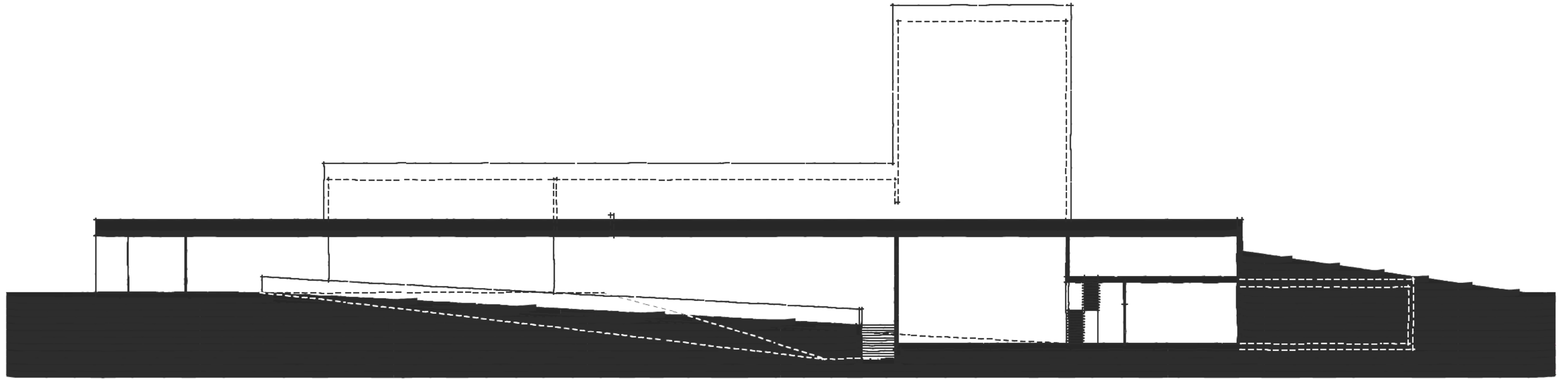


zijgevel cultureel centrum kant perceelsgrens



achtergevel cultureel centrum kant perceelsgrens

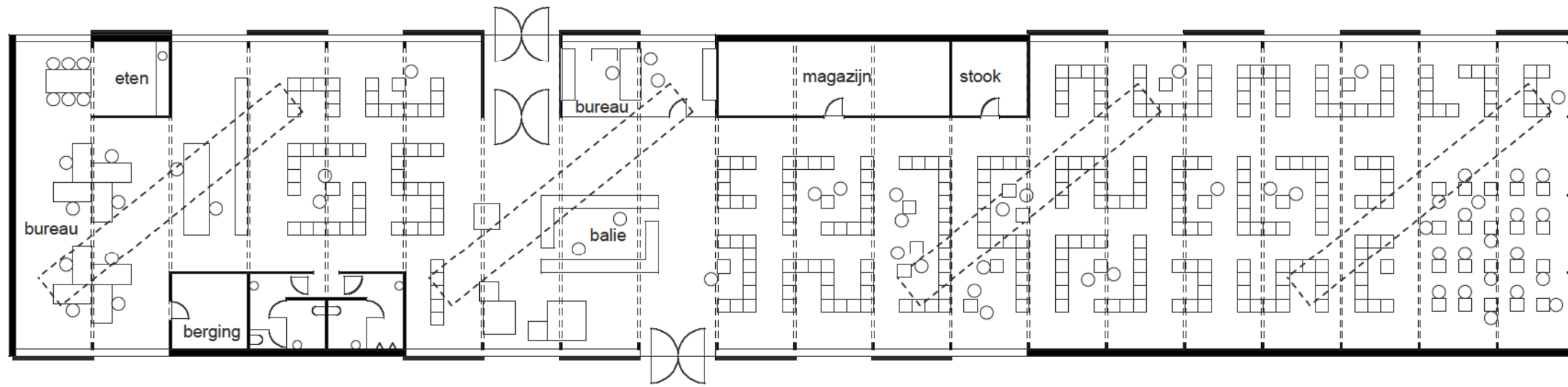




langssnede door foyer cultureel centrum

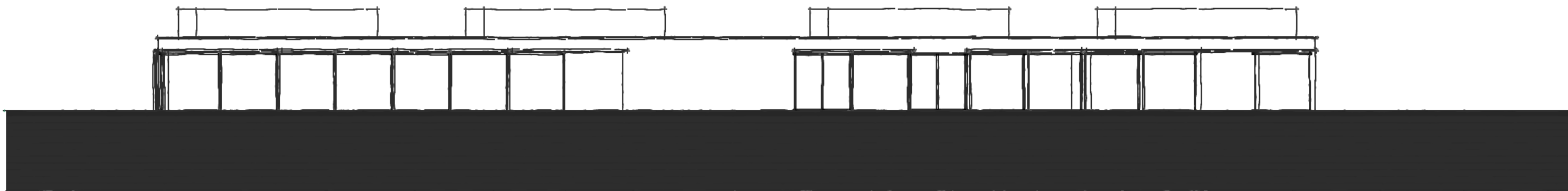


dwarssnede door polyvalente ruimte en foyer cultureel centrum

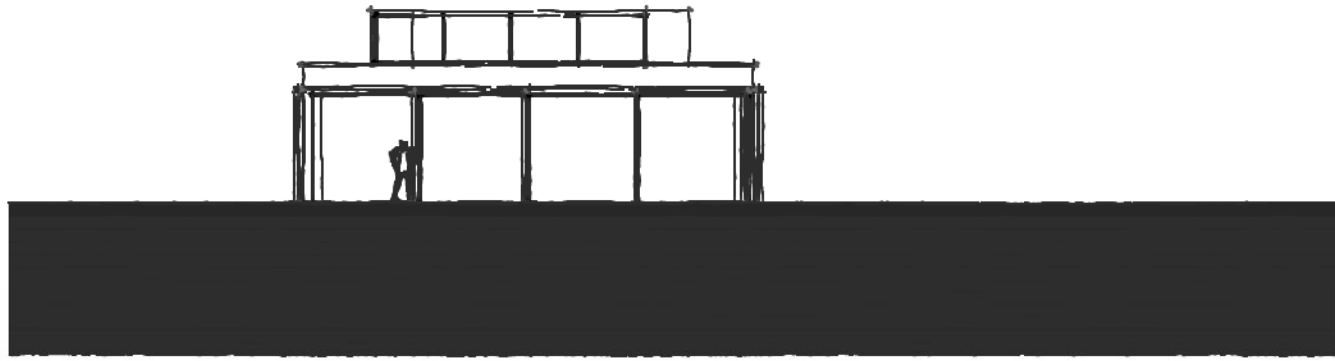


bibliotheek nivo 0





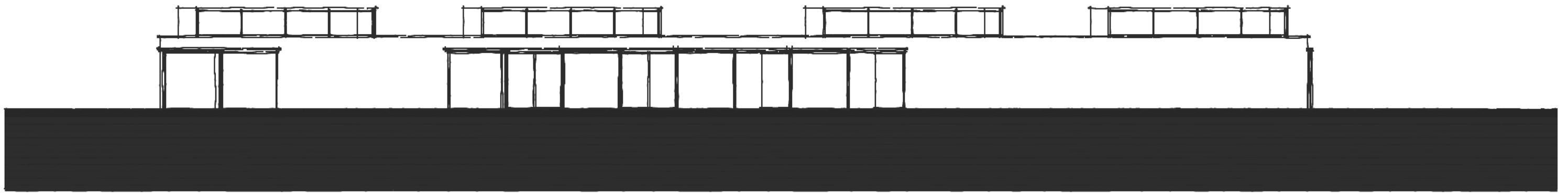
voorgevel bibliotheek



voorgevel bibliotheek kant polenlaan



zijgevel bibliotheek kant sporthal



voorgevel bibliotheek kant plein





terreinsnede van bibliotheek naar jongerencafé



terreinsnede van cultureel centrum naar sporthal

