

STAUD

Platform voor strategie, theorie,
architectuur, urbanisme en dialoog

Akkerlaan 23

2830 Willebroek

CONCEPT

De bestaande school is gelegen in een woonbuurt, maar in de ruimere context situeert het gebouw zich in een netwerk van publieke gebouwen en publieke ruimten.

Kwaliteiten in deze omrandende publieke ruimten kunnen gedefinieerd worden vanuit een bijzondere aandacht voor een parkaanleg, voor een bijzondere manier van kunstintegratie, van een boeiende wijze waarop met de historische context van het materiaal 'baksteen' is omgegaan.

Al deze kwaliteiten zijn merkwaardig genoeg niet of op één of andere manier louter latent aanwezig in de directe omgeving van het schoolgebouw in kwestie.

Zo kan men zien hoe het omgevingsgroen beperkt is tot de verplichte bouwrijpe strook tussen stoep en gevel of fungeert als restgroen daar waar een toegang tot het gebouw moet voorzien worden.

De open ruimte is daardoor zeer versnipperd en bovendien accentueert het de (af-)geslotenheid van het gebouwencomplex naar de buurt.

Vanuit het ontwerp willen we de opdracht 'mentaal' verruimen en wordt ons uitgangspunt bepaald door het feit dat de functie 'school' – met de 'kijk op de maatschappij en de wereld' - precies moet openstaan voor de omgeving. Dit betekent niet dat het gebouw deuren en ramen moet opengooien maar dat door deze functie de omgevingspotenties worden gevisualiseerd, versterkt en op een actieve wijze de buurt kan laten meewerken.

Het vertaalde resultaat in een gebouw *met zijn omgeving* moet deze visie dan ook maximaal uitstralen.

In eerste instantie zal deze intentie niet met de functies van het gebouw kunnen gerealiseerd worden. Daartoe dienen deze functies niet. Maar de *publieke ruimte* kan echter als medium fungeren en moet dan ook op bijzondere wijze worden behandeld.

Onze doelstelling bestaat er dan ook in om vanuit de zorg voor de publieke ruimte de invulling van de omschreven functies te benaderen.

PUBLIEKE RUIMTE: groenstrook versus groenschakel

Het komt er in eerste instantie op aan de publieke ruimte te definiëren. De aanwezige publieke ruimte wordt bepaald door de groenstroken. Het bestaande groen kan echter omschreven worden als louter 'restgroenstroken' en functioneren niet als gedefinieerde zones. Men kan ze zelfs niet omschrijven als 'voortuinen', maar ze zijn eerder versnipperend aanwezig in de buurt.

Door de afbraak van het paviljoen kan er gezorgd worden dat vanuit deze lege plek een katalysator wordt ingebracht die het omgevingsgroen opnieuw kan definiëren als herkenbare schakel tussen de school en het publieke gebied.

Deze katalysator kan worden ingebracht als een *open relatie* tussen speelruimte, voortuinstrook, straat en overliggende parkeerruimte.

Op die manier wordt de publieke ruimte gedefinieerd vanuit een totaliteit en niet vanuit een versnippering..

Het voorliggende 'groenstrook' wordt betrokken als visuele toegang naar de open speelruimte en wordt geherdefinieerd als een actieve '**groenschakel**'.

ARCHITECTUUR ALS VERDICHTING:

Om de publieke ruimte maximaal te kunnen ontwikkelen bestaat het concept erin om het architecturale programma optimaal te verdichten door de stapelbare functies in verdiepingen te verwerken.

Dit kan toegepast worden in het programma van het CLB gebouw, waar administratieve functies op verdiepingen kunnen worden ingebracht.

De uitbreiding van de schoolfunctie met refter, keuken, enz... is, gelet het multifunctionele (publieke) gebruik, aangewezen op een gelijkvloerse ontwikkeling.

Als basis is er geopteerd om het totale programma als één signaalobject te laten fungeren binnen de gecreëerde publieke ruimte.

Dit betekent dat het programma van het CLB en van de school weliswaar als gescheiden programma's kunnen functioneren, maar dat het concept als één object wordt ervaren.

Voor de materialen is er geopteerd om de traditie van de omgeving – met name 'baksteen' – optimaal als signaalfunctie te integreren in de architectuur.

Er is dan ook gekozen voor een rationeel gebouw waarin het materiaal 'baksteen' de opbouw van de basiscomponent van architectuur, met name de *wand*, maximaal ondersteunt.

De gecreëerde openingen van deuren en ramen zijn dan ook 'toegelaten' door het materiaal 'baksteen' in de wanden.

De uitbreiding van het scholencomplex beschouwen we dan ook als een heroriëntatie van het totale gebouw en de herwaardering van de publieke ruimte naar de school en naar de buurt.

Op die manier vervult de opdrachtgever zijn ruimere maatschappelijke taak als 'verzorger' van de publieke ruimte vanuit een specifieke functie.

















EDGARD TINEL
STREET

VOOR UW VEILIGHEID
NIET RIJDEN
OP HET
ROOD LAMPJE













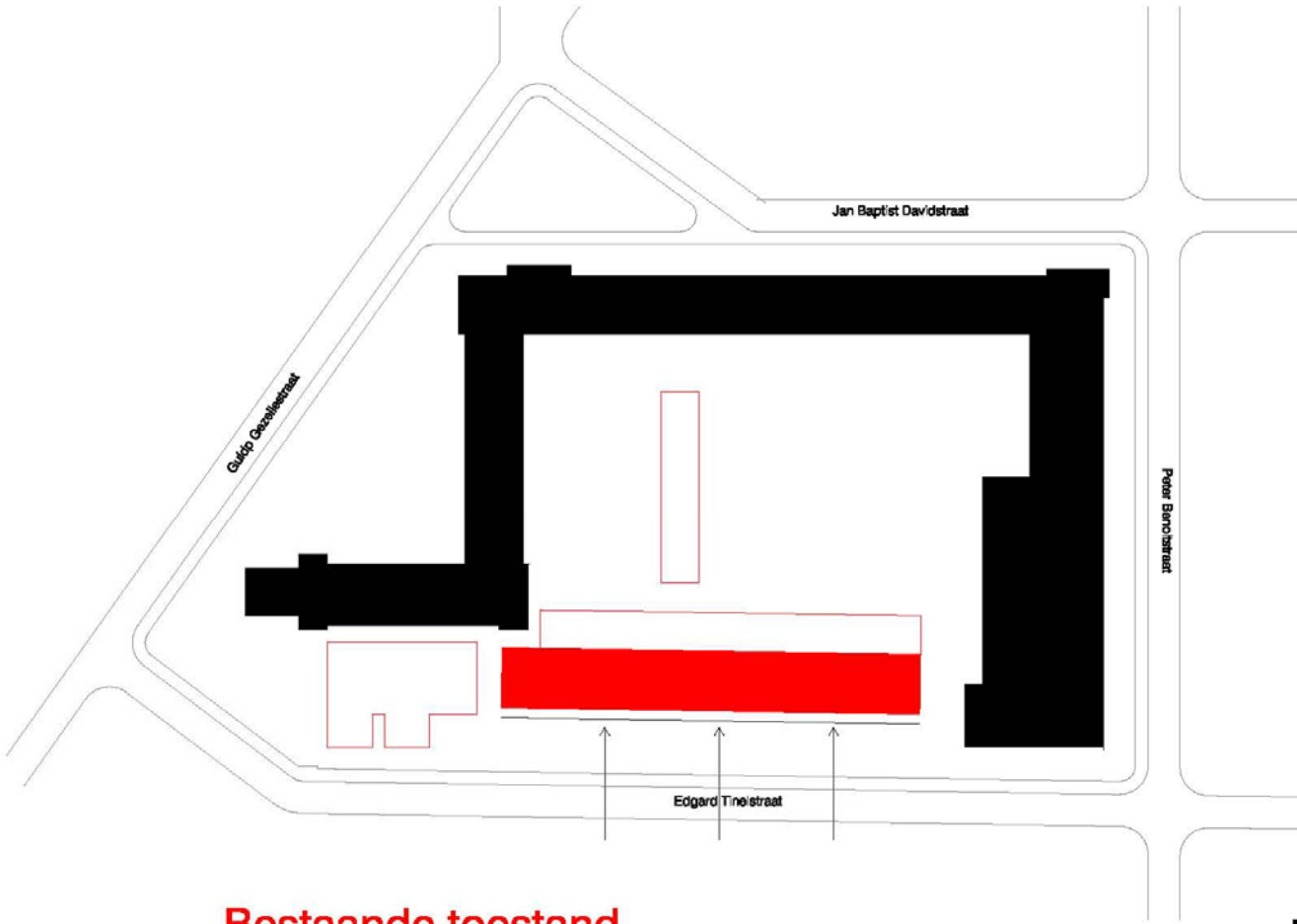
3 05 24
en-sport •
ort •
3 22 61
SO
JURS
98 90
t Willebroek



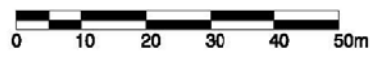


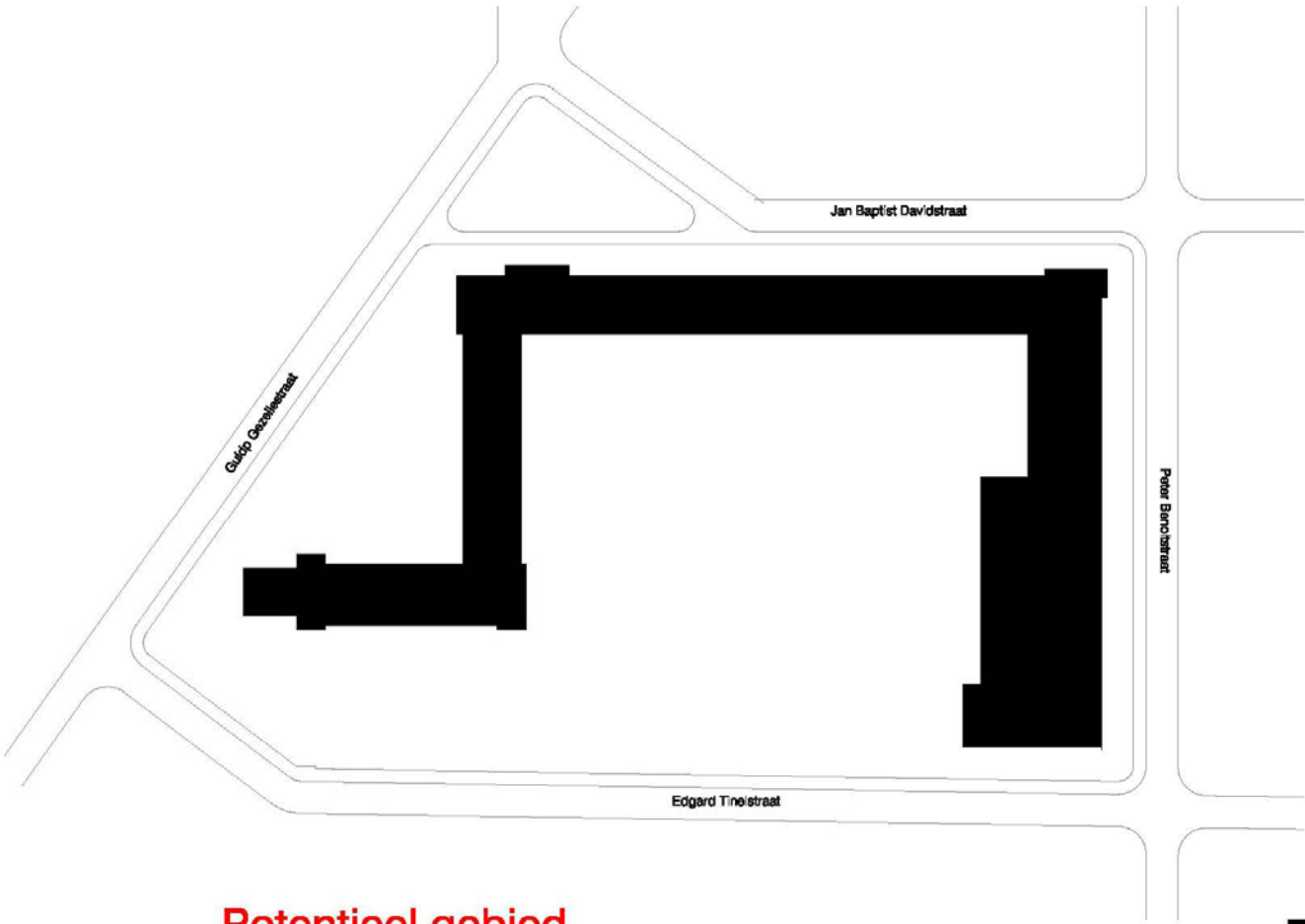
81-DR-9



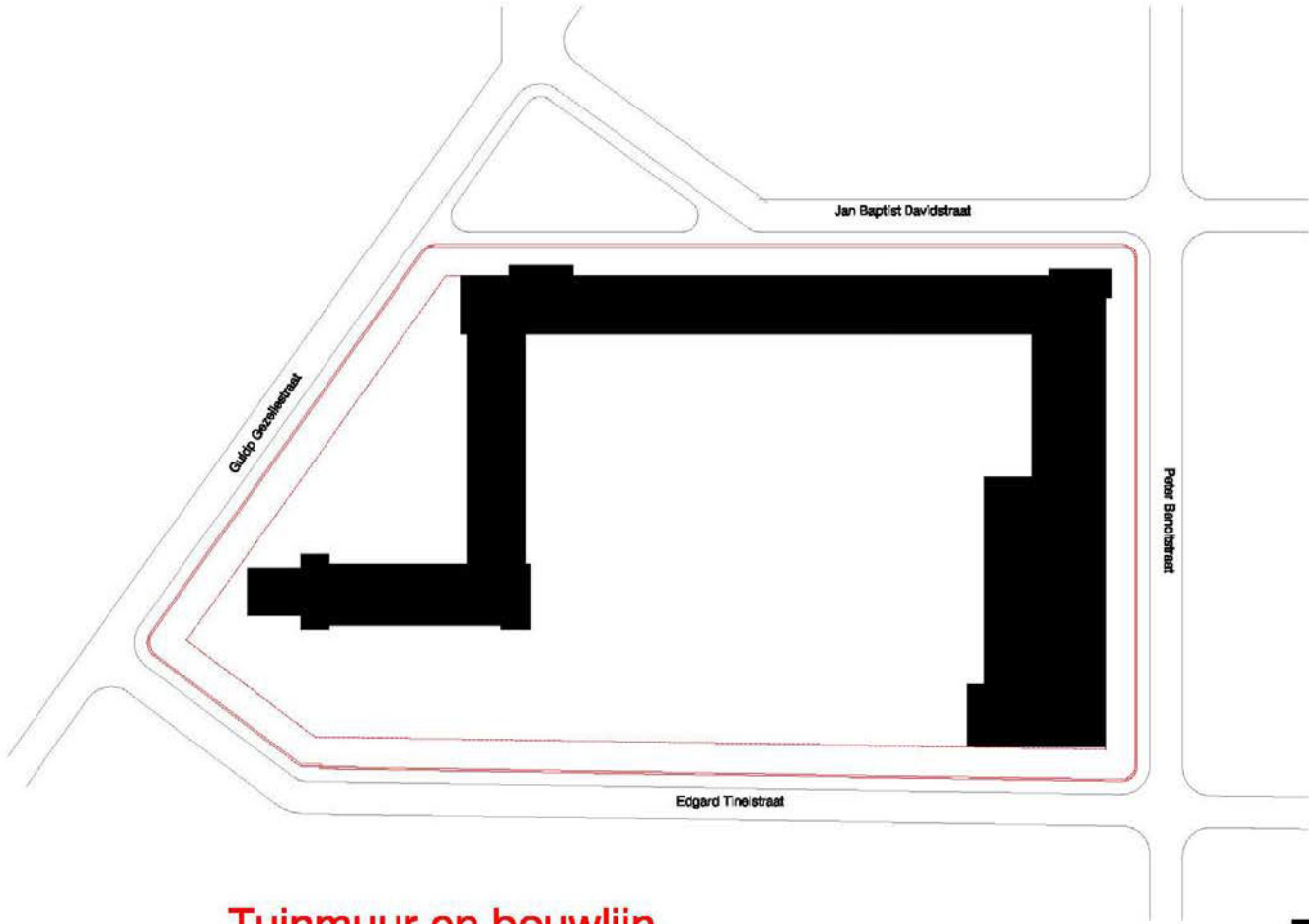


Bestaande toestand

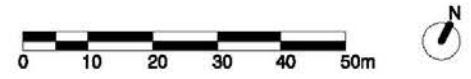


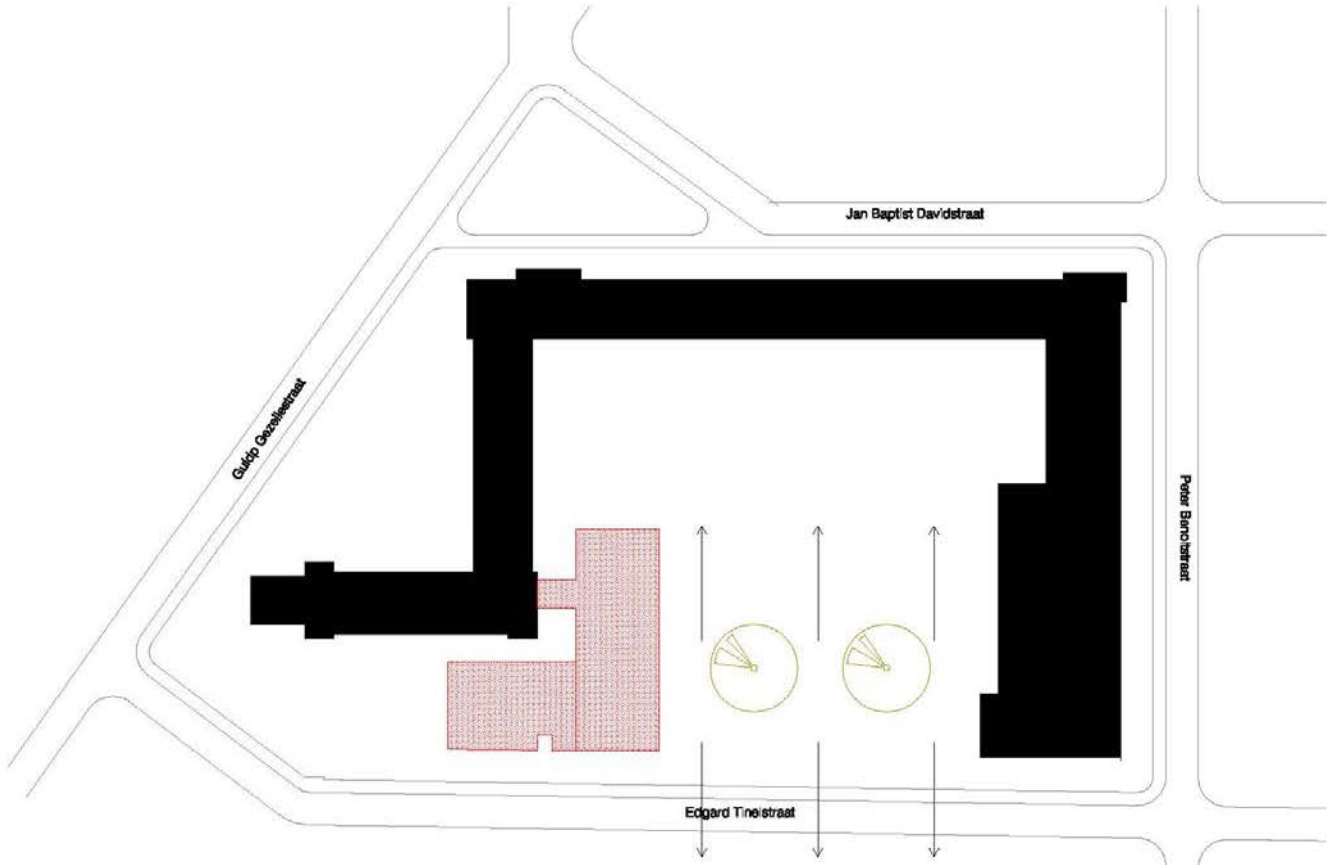


Potentieel gebied



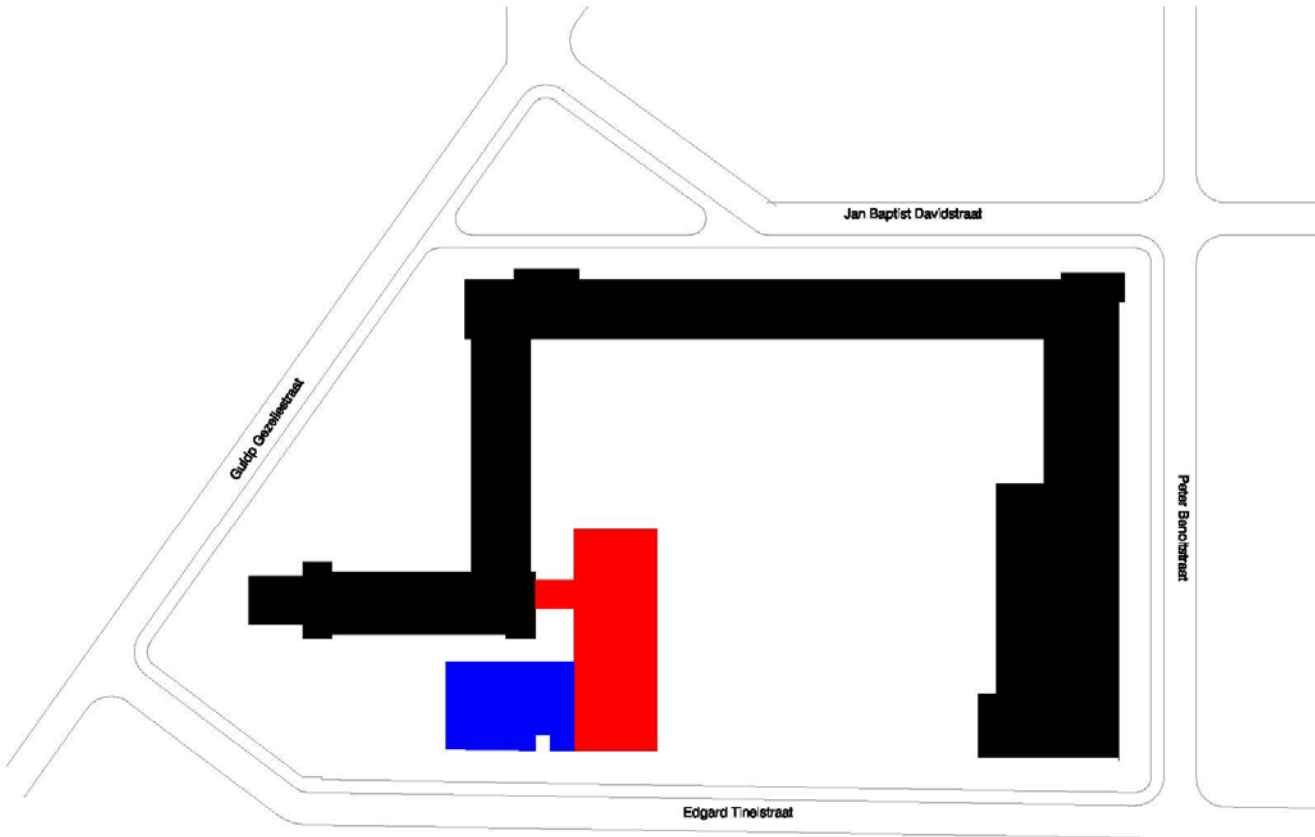
Tuinmuur en bouwlijn





Invulling programma versus openheid

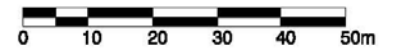


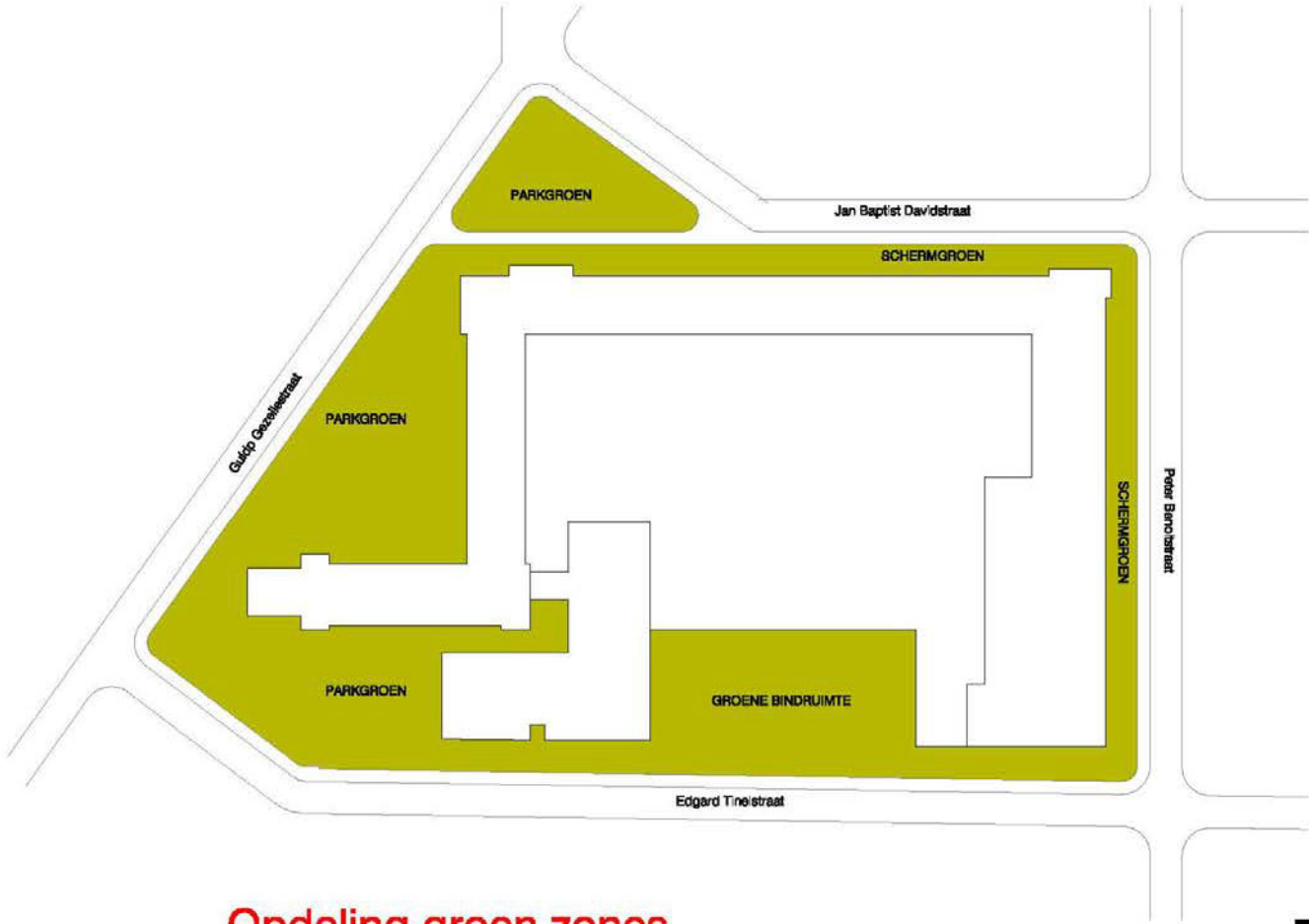


Nieuwe toestand:



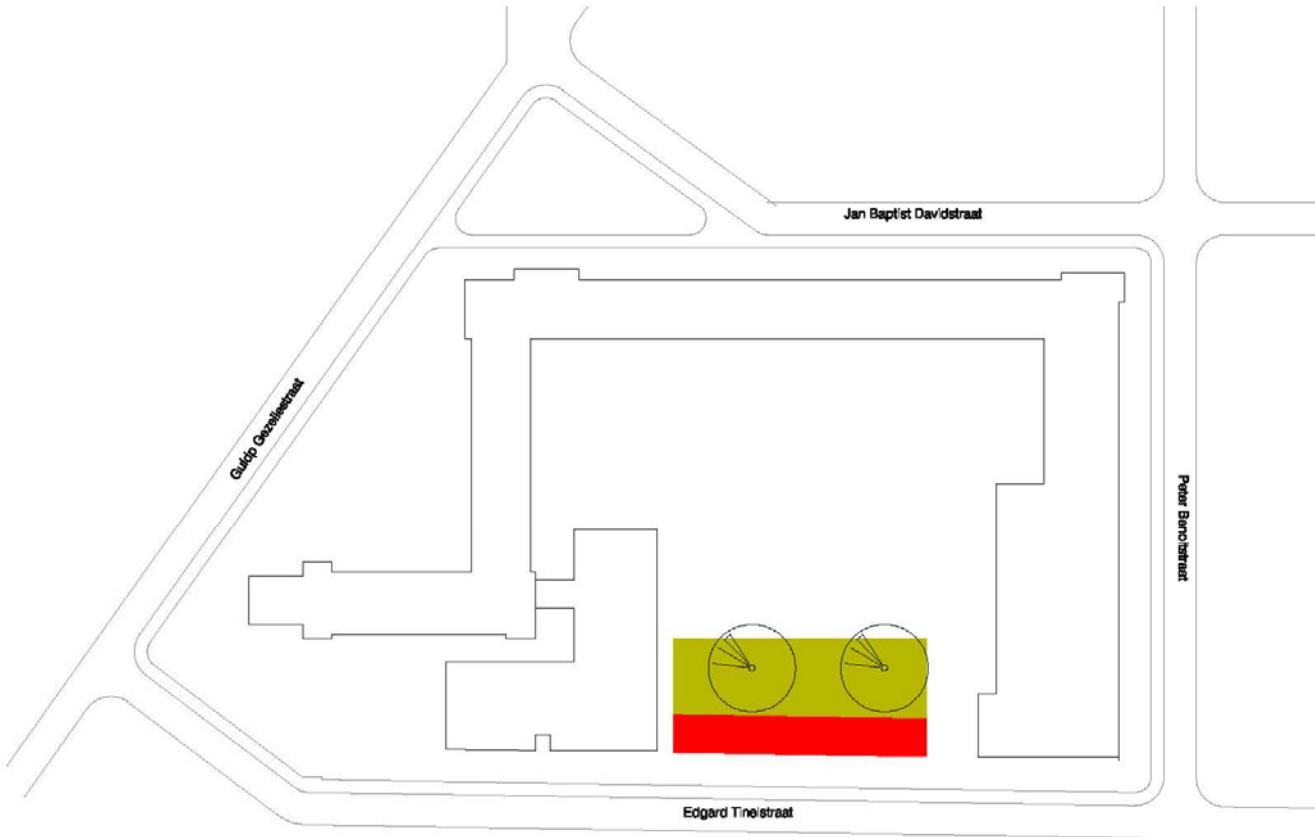
CLB
KA-B





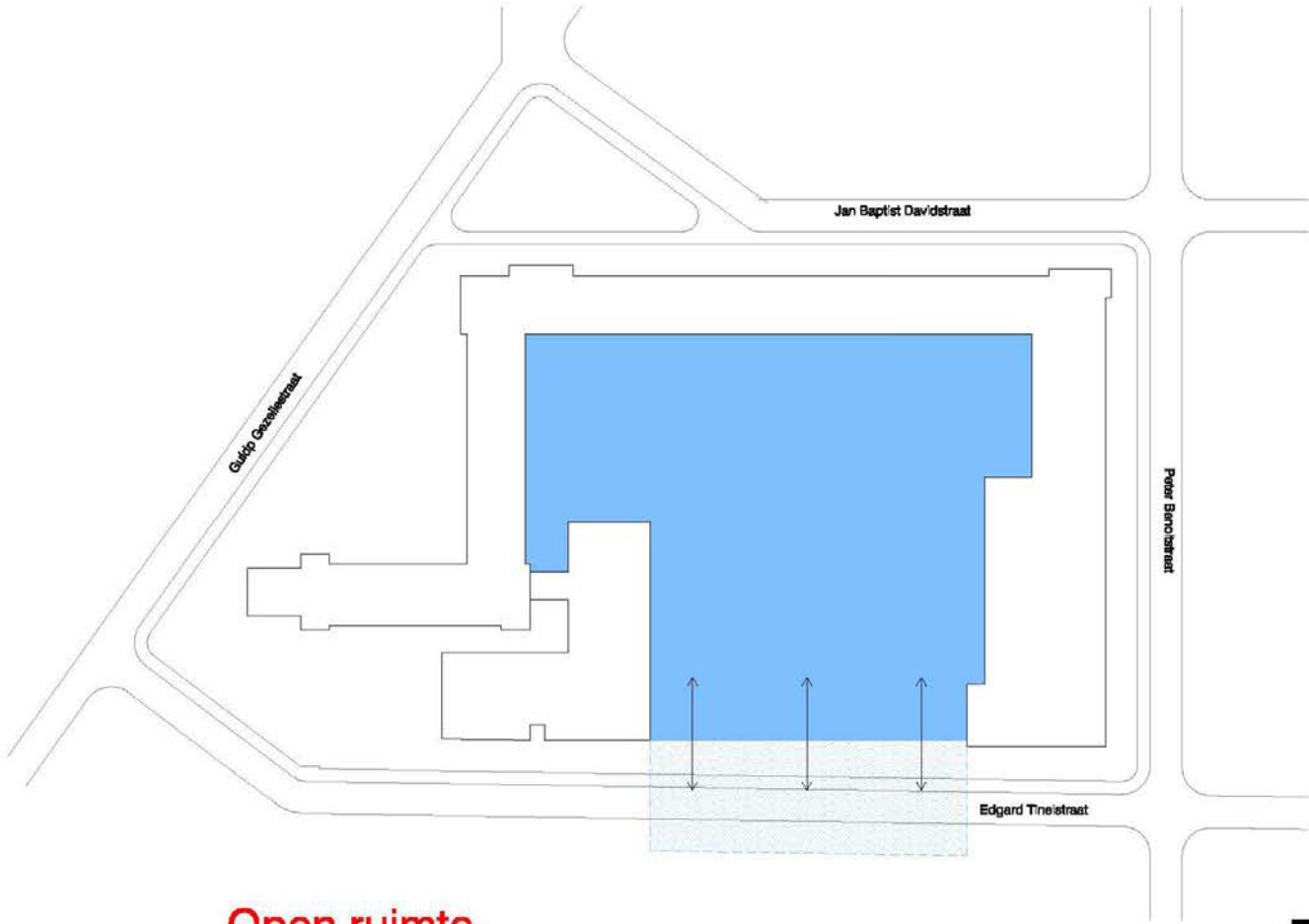
Opdeling groen zones



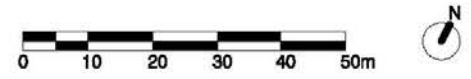


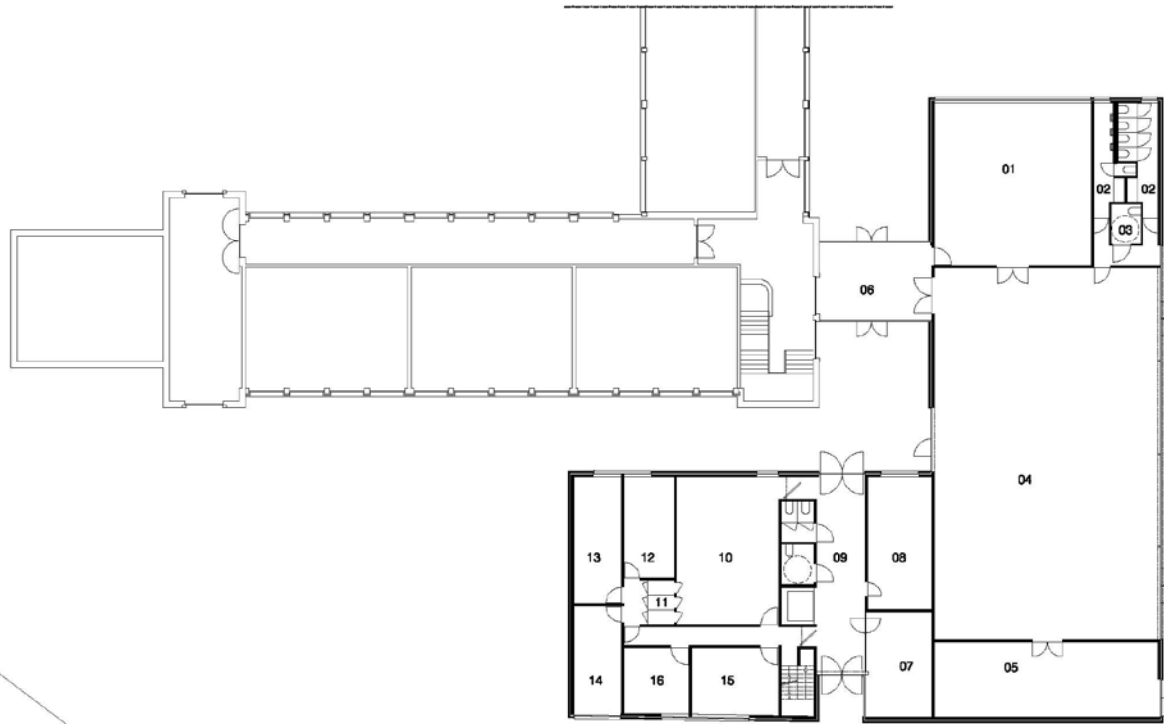
Openheid als groen schakel (mogelijkheid voor fietsen- en brommerstalling)





Open ruimte

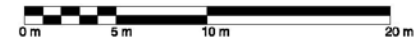




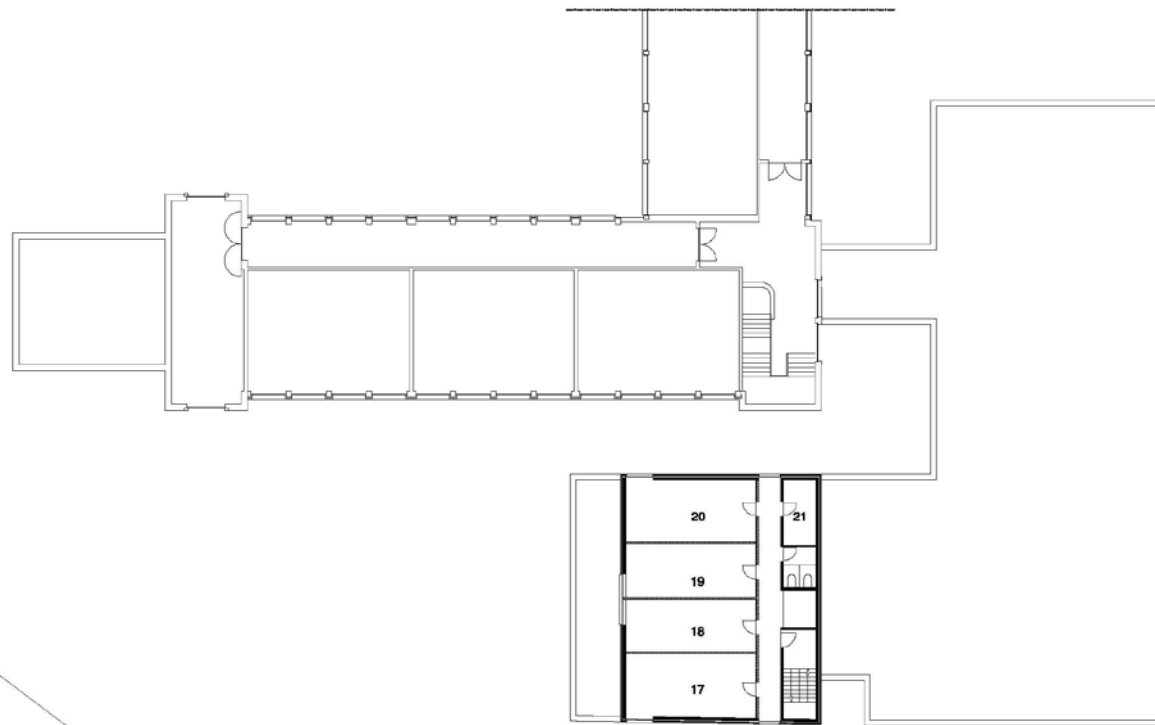
- 01. mediethoek
- 02. toiletten
- 03. toilet mindervaliden
- 04. refer
- 05. keuken
- 06. sas

- CLB**
- 07. onthaal
- 08. vergaderzaal
- 09. inkomhal CLB
- 10. wachtruimte
- 11. kleedhokjes
- 12. medisch kabinet
- 13. biometrieokaal
- 14. gesprek - on testruimte
- 15. informatiehoek
- 16. archieftruimte

Plan - begane grond

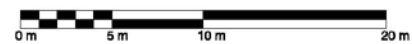


schaal 1/250

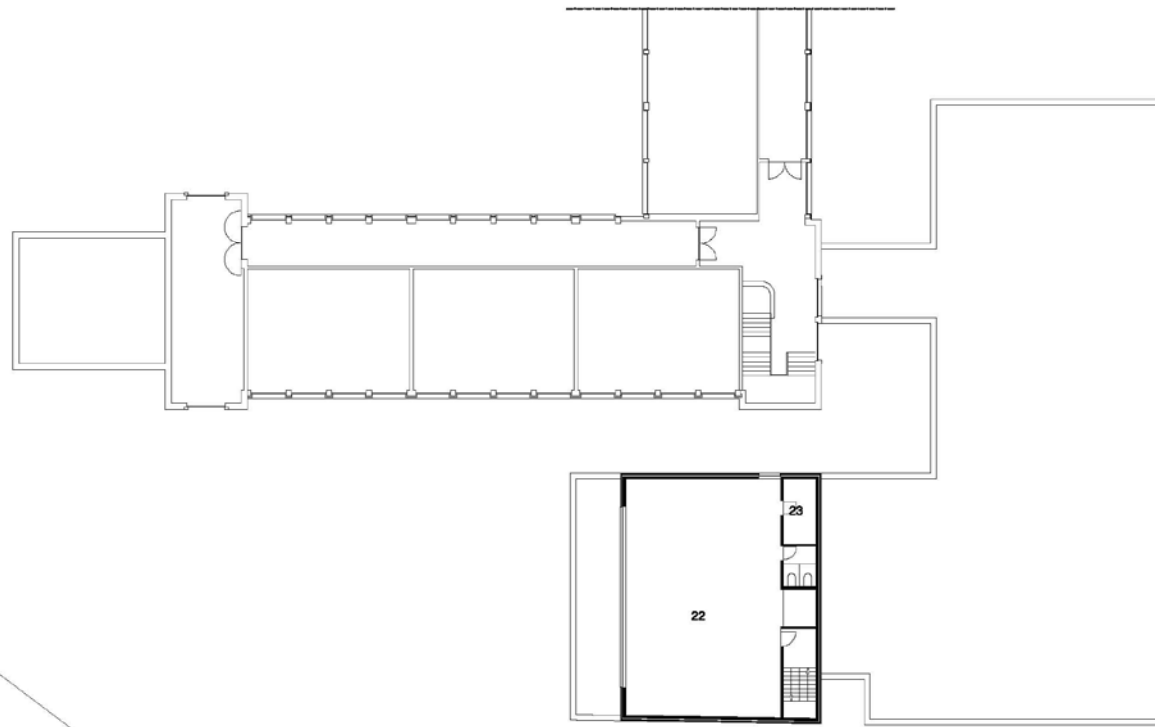


- 17. bureau directie
- 18. secretariaat
- 19. bureau arts
- 20. bureau voor 2pers.
- 21. berging

Plan - 1° verdieping

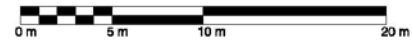


schaal 1/250

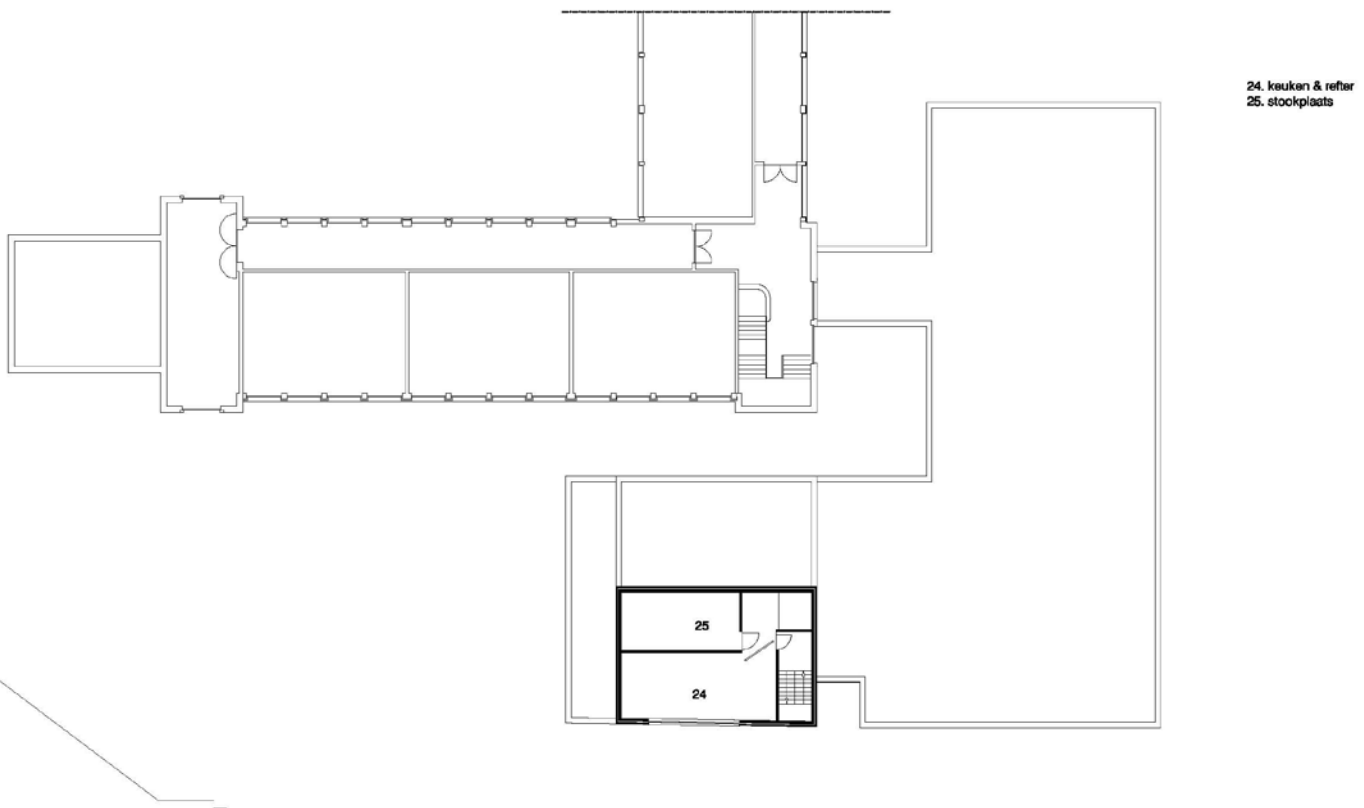


22. landschapsbureau voor 3 pers.
23. berging

Plan - 2° verdieping



schaal 1/250



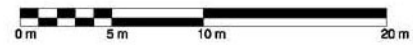
Plan - 3^o verdieping



schaal 1/250



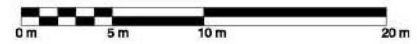
Plan - gevel Edgard Tinelstraat



schaal 1/250



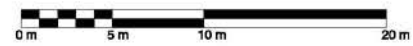
Plan - gevel Guido Gezellestraat



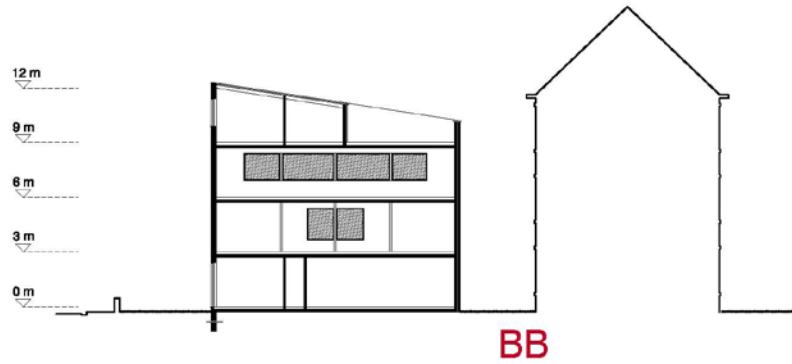
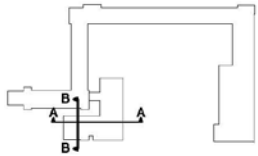
schaal 1/250



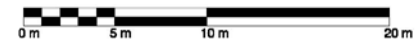
Plan - gevel speelplein



schaal 1/250



Plan - snedes



schaal 1/250

