



04 JULI 2005

ARCHITECT - STEDENBOUWKUNDIGE

PAUL ROBBRECHT  
HILDE DAEM

ARCHITECT

GERT JANSSEUNE  
MATTHIAS BAETEN

SCHETSEN

PAUL ROBBRECHT

TEKST

PAUL ROBBRECHT  
DAVID SCHALENBORG

MAQUETTE

MATTHIAS BAETEN

PRESENTATIEMATERIAAL

GERT JANSSEUNE  
MATTHIAS BAETEN

## GROTE MARKT TIENEN HERINRICHTING

*Tienen, tintelende stad op de grens van Hageland en Haspengouw*

Met dit ambitieuze project voor de herinrichting van de Grote Markt kan de stad een nieuw elan vinden: de markt speelt een sleutelrol in de verbetering van de doorstroming tussen de verschillende stadsdelen.

Door een sterke identiteit te geven aan dit plein en een relatie met het omringende, golvende landschap aan te gaan, kan de Grote Markt zijn centrumrol binnen de stad waarmaken.

In ons voorstel wordt de oorspronkelijk configuratie van het plein hersteld, de driehoekige Kalkmarkt wordt opnieuw bij de Grote Markt betrokken en het autoverkeer over de markt wordt geweerd.

Door de inplanting van drie volwassen bomen wordt op de markt het landschap opnieuw geïntroduceerd, cultuurhistorisch sluit dit aan bij zijn vroegere naam (nl. Driesch).

Binnen de stedelijke uitgestrektheid van het plein vormen de cirkelvormige ruimtes rond deze bomen kamers met uiteenlopende karakters, variërend van open tot besloten: deze 'druïdebomen' organiseren niet enkel het plein, maar zorgen ook voor een seizoensgebonden element.

De 3 bomen vormen drie thema's en begeleiden de diagonale wandeling over het plein: elk van de bomen heeft zijn identiteit en creëert op het plein mogelijkheden tot ontmoeting. Eén boom staat op een heuvel, een andere in een kuip en de derde is omgeven door een ringvormige wal (eiland).

Op de Markt komen ook twee parkeerhavens: deze zones zijn omzoomd met gesegmenteerde, polyester zitbanken in verschillende kleuren. De zitbanken verbergen aan de pleinzijde de geparkeerde wagens. In de verschillende segmenten zijn lichtelementen voorzien: 's avonds stralen deze banken licht uit en zorgen voor een verheving van de aandacht. Voor tijdelijk evenementen, zoals bv. Suikerrock, kunnen de zitbanken verwijderd worden.

Het Heldensquare blijft behouden in zijn huidige configuratie maar krijgt een supplementaire verlichting onder de vorm van lage lampionnen die op de grond staan.

Door de inplanting van de drie bomen en de beide parkeerzones ontstaan nieuwe trajecten voor voetgangers en fietsers diagonaal over het plein: beide winkelgebieden aan weerszijden van de markt worden met elkaar verbonden. Voor ceremonies en de bediening van aanpalende gebouwen blijft de Grote Markt beperkt toegankelijk.

Voor de bekleding worden natuurlijke materialen aangewend: voor het plein worden de huidige kasseien herbruikt, rondom wordt een smalle boord in harde zandsteen voorzien. In de zones rond de OLV-Kerk en voor de zuidelijke pleinvand vloeit deze rand in zandsteen uit. Rond de drie bomen worden kleurringen voorzien in keramische baksteen als punctuele chromatische elementen.

Op het plein zorgen de lichtgevende banken, de verlichting rond de drie solitaire bomen en de lage verlichting in het Heldensquare in combinatie met de bestaande lantaarns voor duidelijke lichtaccenten.

Twee autobushaltes worden voorzien: aan de westelijke zijde langs de eerste parkeerzone en een andere voor de noordelijke pleinvand.

Dit project voor de herinrichting van de belangrijkste publieke ruimte kan een belangrijke motor zijn voor de stadsontwikkeling van Tienen en de stad regionaal een vernieuwde uitstraling geven.

Robbrecht en Daem Architecten  
Juni 2005



GROTE MARKT - TIENEN

GRONDPLAN

MATERIALEN

- A. HERBRUIK MOZIEKKASSEI
- B. HARDE ZANDSTEEN
- C. HERBRUIKKASSEI
- D. BEHOUD BESTAANDE AANLEG

FUNCTIE

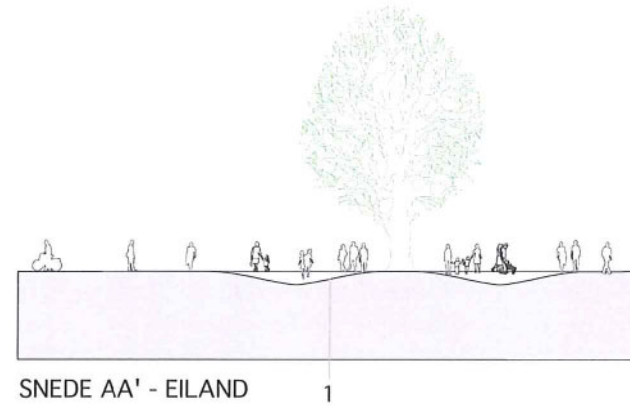
- 1. EILAND
- 2. KUIP
- 3. HEUVEL
- 4. ZITBANKEN
- 5. PARKEERHAVEN
- 6. HELDENSQUARE



0 5 10 20m.



GROTE MARKT - TIENEN  
 SNEDES OVER MARKTPLEIN



SNEDE AA' - EILAND 1



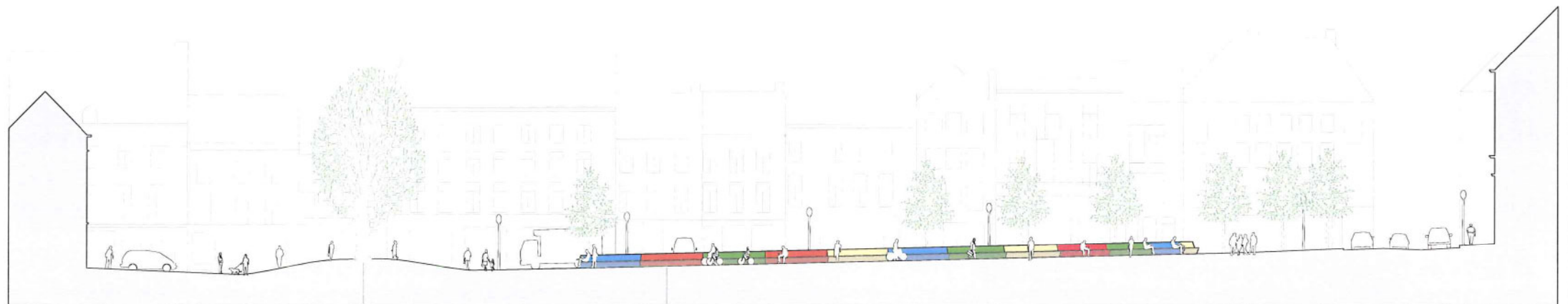
SNEDE BB' - KUIP

4

2

FUNCTIES

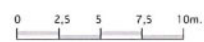
- 1. EILAND
- 2. KUIP
- 3. HEUVEL
- 4. ZITBANKEN



SNEDE CC' - HEUVEL

3

4





SCHEMA 1

PARKEERHAVENS

PARKEERHAVEN GROTE MARKT: 39 STUK  
PARKEERSTROKEN VOETPADEN: 23 STUK  
TOTAAL PARKEERPLAATSEN: 62 STUK

LEGENDE

- RIJRICHTING
- PARKING VOOR AUTO'S
- PARKING VOOR AUTOBUSSEN
- LAAD- EN LOSZONE
- HALTE DE LIJN





SCHEMA 2




RIJRICHTINGEN AUTOVERKEER

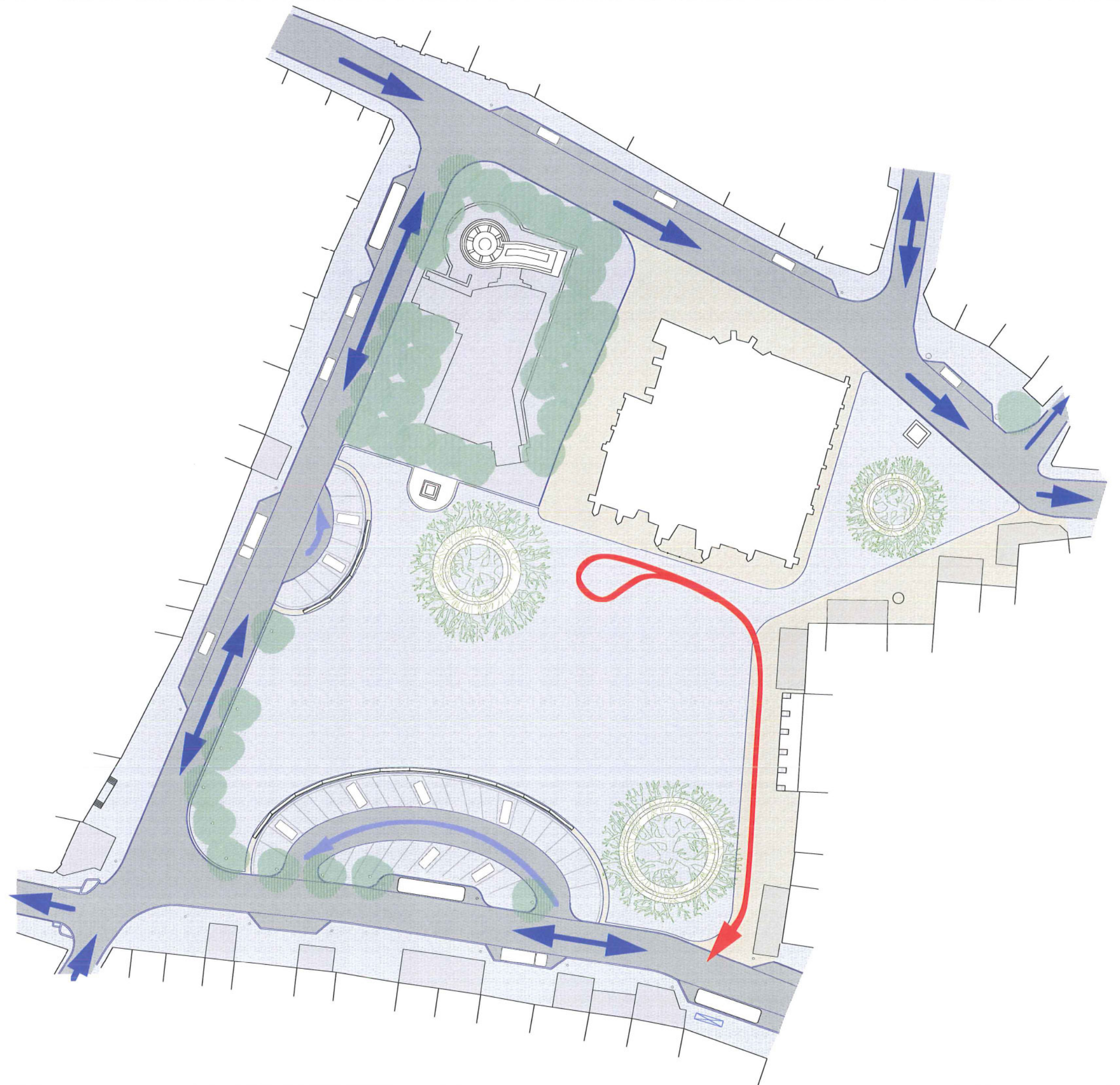
GROTE MARKT IS ZONE DERTIG  
VOORRANG AAN VOETGANGERS EN FIETSERS

PARKING EENRICHTINGVERKEER

GROTE MARKT TOEGANKELIJK VOOR  
CEREMONIEWAGENS (TROUW EN BEGRAFENIS)

LEGENDE

-  RIJRICHTING AUTO EN BUS
-  RIJRICHTING PARKING
-  VOOR CEREMONIES  
(TROUW/BEGRAFENIS)





SCHEMA 3

LOOPLIJNEN

LEGENDE:

 LOOPLIJNEN VOETGANGERS



0 5 10 20m.



SCHEMA 4  
FIETSRUTES

LEGENDE

-  FIETSRICHTINGEN
-  GROTE MARKT  
TOEGALETEN VOOR FIETSERS



0 5 10 20m.





SCHEMA 5

PLEINVERLICHTING EN ZICHTEN ZITBANKEN

LICHTELEMENTEN:

- 1. LICHTGEVENDE ZITBANKEN
- 2. VERLICHTING CIRKELS (EILAND-HEUVEL-KUIP)
- 3. LAMPIONNEN OP HET HELDENSQUARE
- 4. LANTAARNPALEN THV VOETPADEN GEVELS

LEGENDE

-  LICHTZONES
-  ZICHTLIJNEN ZITBANKEN



0 5 10 20m.



SCHEMA 6

GROTE EVENEMENTEN

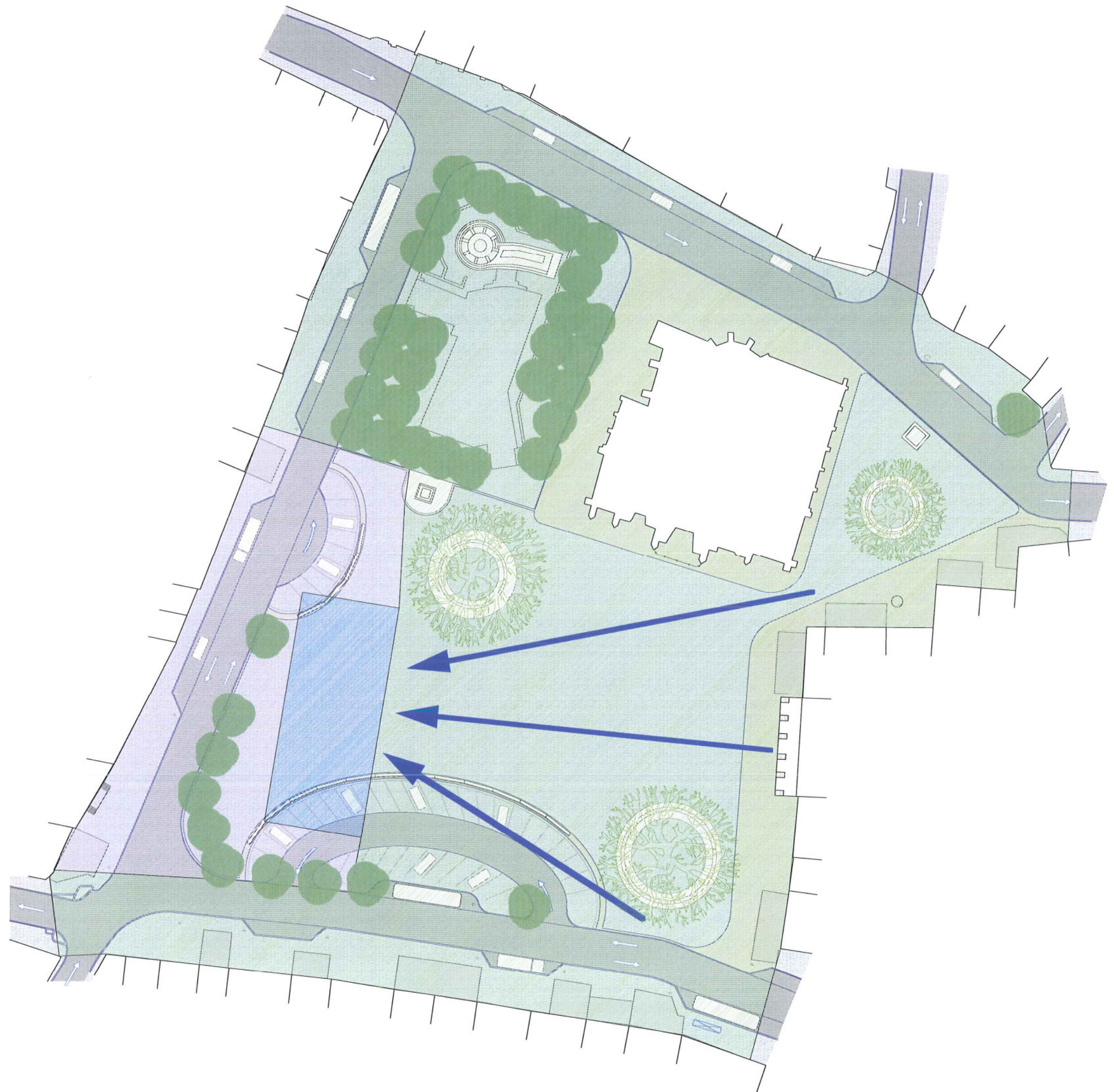
DE ZITBANKEN ZIJN WEGNEEMBAAR  
WAARDOOR DE VOLLEDIGE OPPERVLAKTE  
VAN DE MARKT BRUIKBAAR IS

LEGENDE

-  PODIUM
-  ZONE TOESCHOUWERS
-  BACK-STAGE EN VIP



0 5 10 20m.





SCHEMA 7

MARKTSITUATIE

PARKING EN MARKT FUNCTIONEREN BEIDE  
ZONDER ELKAAR TE STOREN

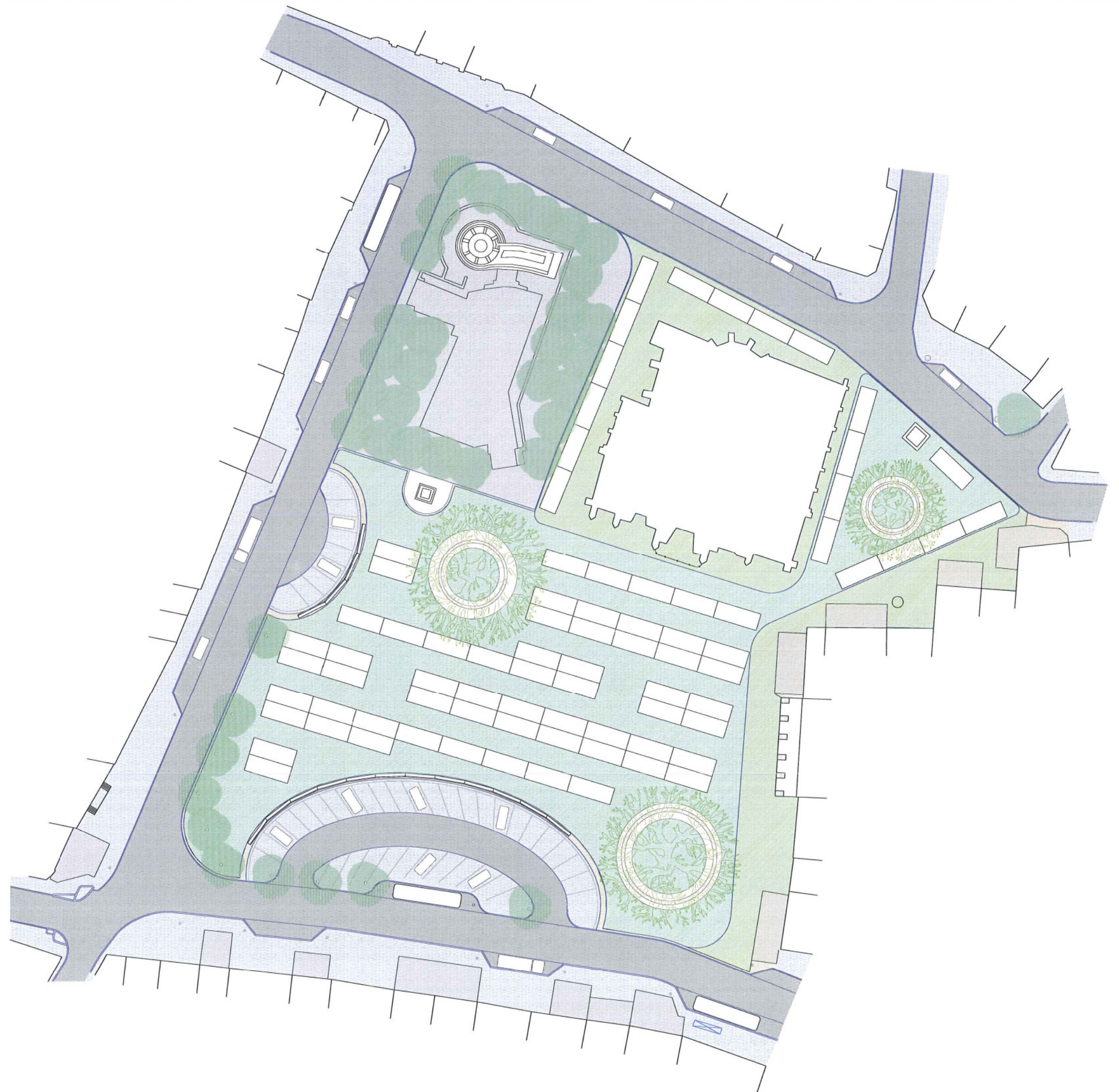
DE GROTE MARKT, DE KALKMARKT  
EN DE ZONE RONDOM DE KERK  
WORDEN EEN GROTE MARKTZONE

DE HELDENSQUARE BLIJFT EEN RUSTIGE ZONE

LEGENDE

 MARKTKRAAM

 ZONE MARKT



0 5 10 20m.

A scale bar with markings for 0, 5, 10, and 20 meters.



SCHEMA 8

PUNCTUELE CHROMATISCHE ELEMENTEN

DE ZITBANKEN EN DE DRUIDEBOMEN VORMEN PUNCTUELE CHROMATISCHE ELEMENTEN OP HET MARKTPLEIN

LEGENDE

 ZITBANKEN

 GEGLAZURDE BAKSTENEN  
EILAND - HEUVEL - KUIP



0 5 10 20m.







04 JULI 2005

T market  
I E N E N  
juli 2005







