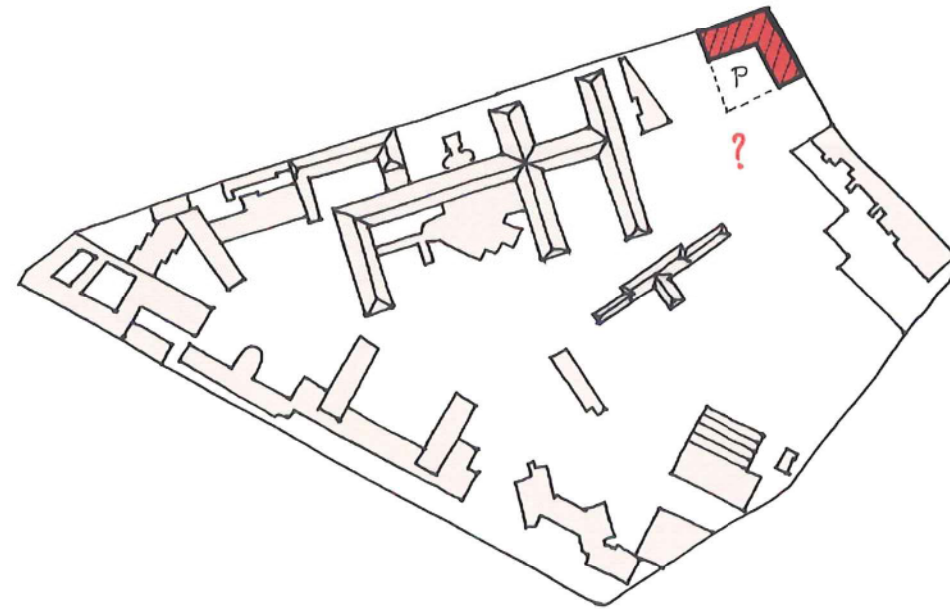


Een Administratief Centrum & Sociaal Huis voor het
OCMW van Sint-Niklaas

Rapp+Rapp
22.04.04

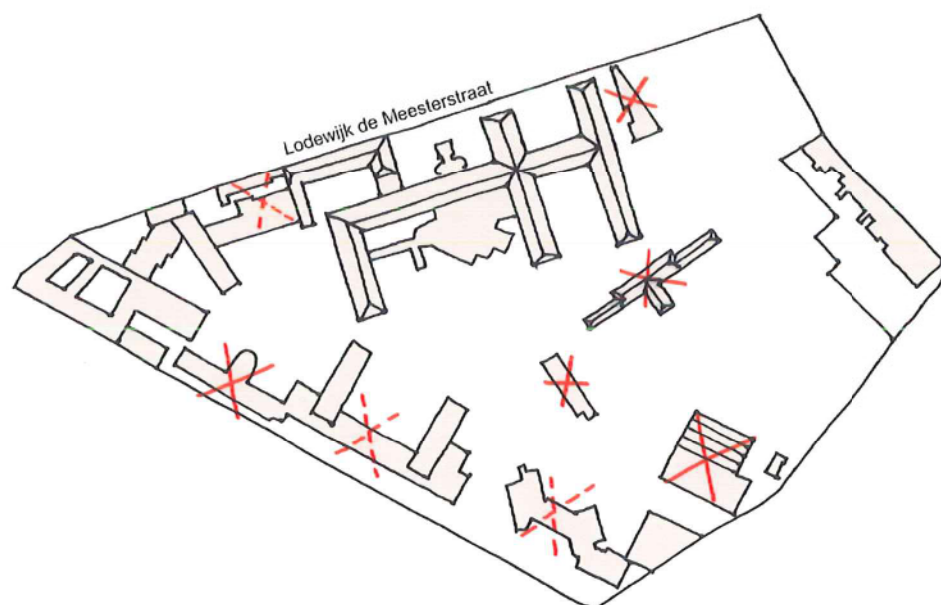
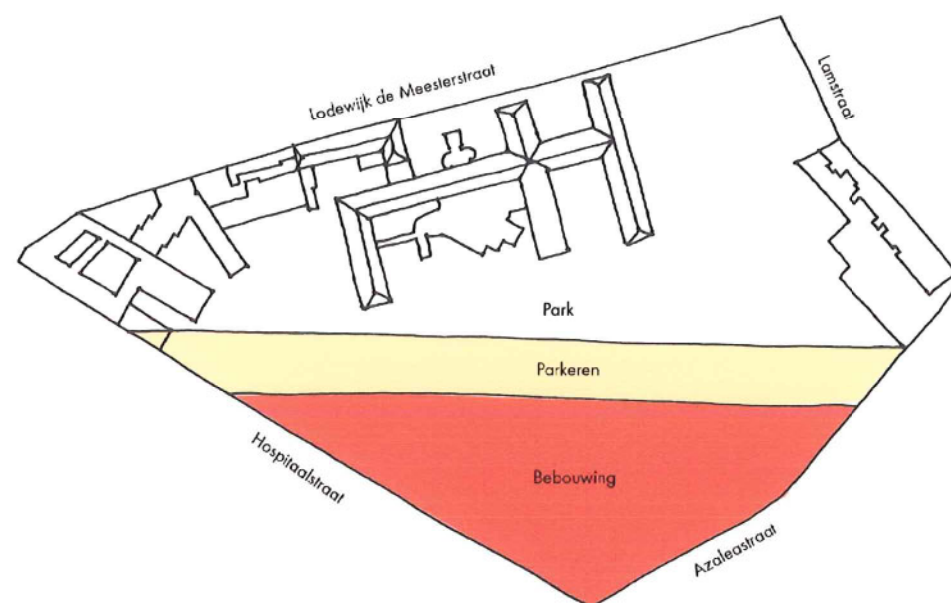


De opgave

De site tussen de Lodewijk de Meesterstraat, de Azalealaan en de Hospitaalstraat wordt gekenmerkt door grootschalige bebouwing. Reeds in het midden van de negentiende eeuw werden hier hospitalen en rusthuizen gepland voor de verzorging van hulpbehoevenden en kansarmen. Momenteel bevinden zich op de site onder andere een hospitaal, een school en een aantal rusthuizen van het OCMW.

In de opgave wordt naast een visie op de gehele campus, een ontwerp voor een sociaal huis en een nieuw administratief centrum voor het OCMW gevraagd.

Het voorgestelde haakvormige bouwterrein voor het Sociaal huis en het nieuw administratief centrum heeft een duidelijk adres aan de straat. De aansluiting met het achterliggende gebied stelt deze positie echter ter discussie.

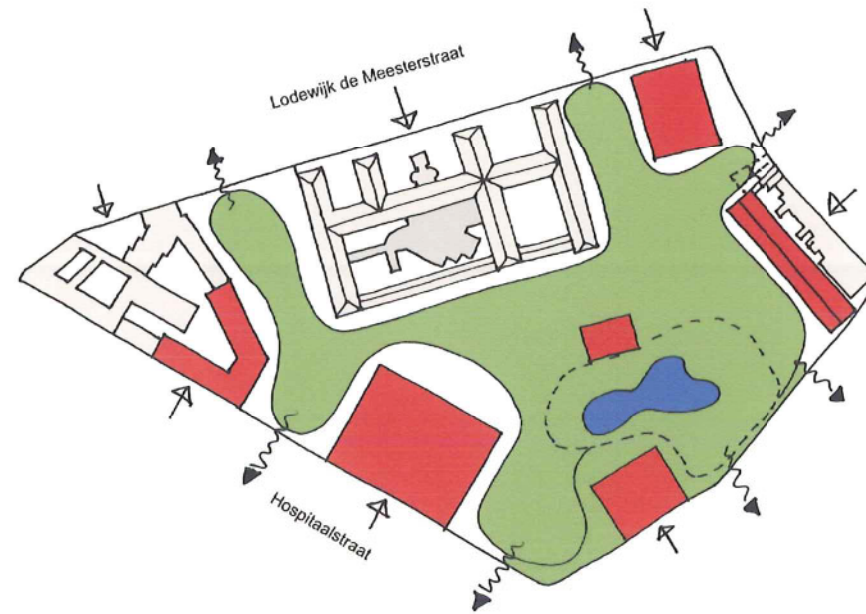


Programma

Door veranderde denkbeelden over zorg, zijn de op de site aanwezige rusthuizen gedeeltelijk verouderd. Het OCMW denkt hierdoor aan vervanging van een aantal van deze complexen. Voor de nieuwbouw wordt hierbij gedacht aan kleinschalige bebouwing volgens een zogenaamd campusmodel.

Door de aanwezigheid van het Algemeen ziekenhuis Waasland met de bijbehorende parkeervoorzieningen is de parkeerdruk op de site aanzienlijk.

Het geplande programma beslaat het merendeel van het oppervlak van de site. Een mogelijk parklandschap zal hierbij onder druk komen te staan.



Een campus voor het OCMW

Om de site om te vormen tot een campus is het nodig het park te maximaliseren. Bebouwing van het terrein zal daarom voornamelijk aan de randen moeten plaatsvinden. Het park is hierbij ruim zichtbaar vanaf de straat.

Een oplossing voor de parkeerproblematiek wordt gevonden in combinatie met de nieuwe bebouwing.

Het hospitaal kan worden voorzien van een nieuwe parkgevel. Vanwege de wisselende parkeervelden is het tevens nodig het hospitaal van een ingang aan de parkzijde te voorzien.



Referentie: binnehof



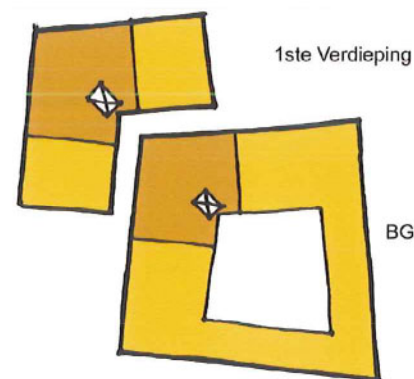
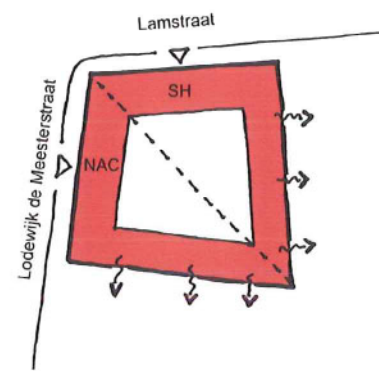
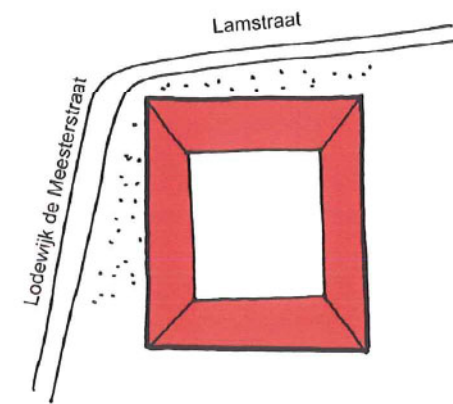
Park reikt tot de straat



Campus



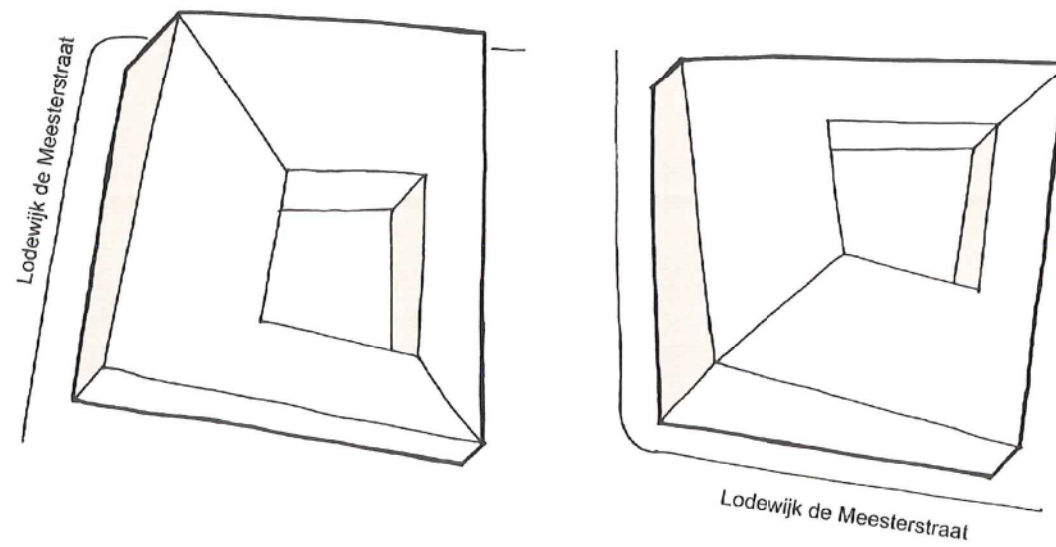
Referentie: aansluiting gebouwen aan het park



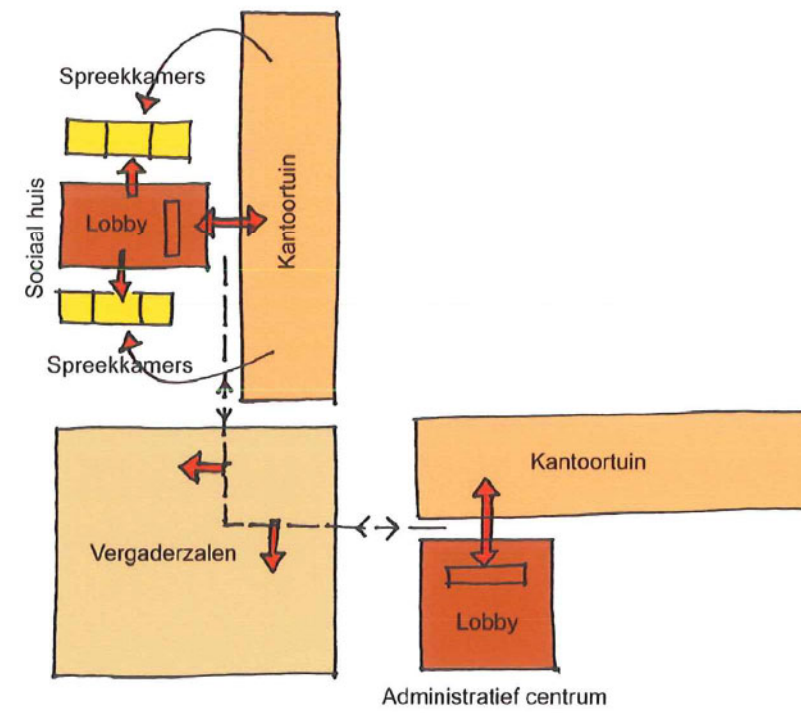
Gebouwwontwikkeling

Vanwege de parkeerdruk wordt de bebouwing in 1 a2 lagen uitgevoerd. Door het grotere grondbeslag kunnen er mogelijk meer auto's onder de bebouwing worden gesitueerd. Ten behoeve van toetreding van licht en lucht wordt in het gebouw een binnenhof gesitueerd. De positie van het wordt het Sociaal huis / Nieuw administratief centrum bevindt zich in de uiterste hoek van het kavel. Op deze manier kunnen de mogelijkheden van het parklandschap optimaal worden gerealiseerd. Het overgebleven kijkgroen tussen het bouwblok en de straat kan hierin door de beperkte maat geen functie vervullen.

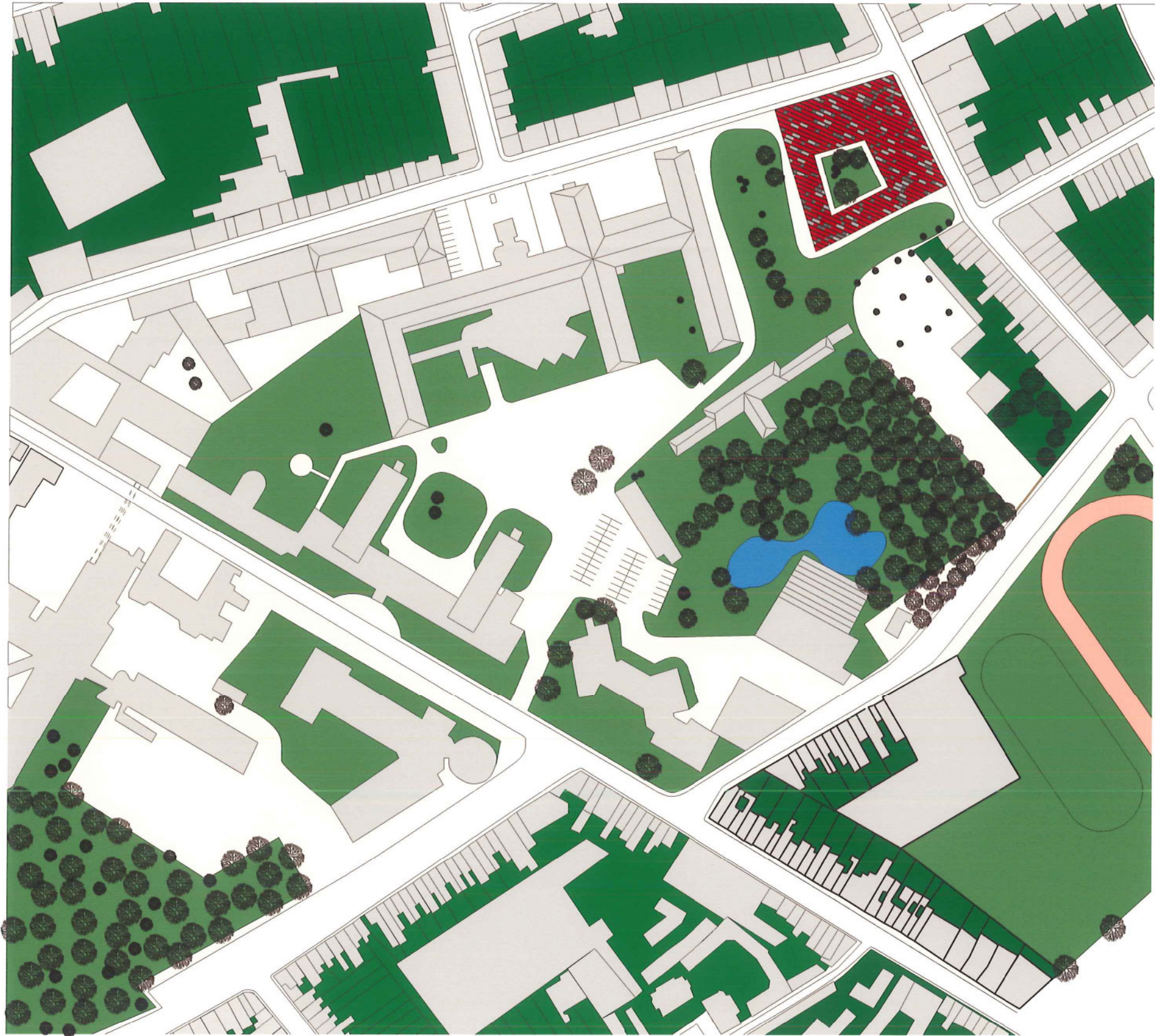
Het bouwblok wordt hierom geheel in de hoek geschoven. Hierdoor worden twee afwijkend hoeken geïntroduceerd. Het programma bestaat uit een sociaal huis in combinatie met een administratief centrum. Spreek- en vergaderruimten kunnen hierbij door beide organisaties worden gebruikt. De ruimten met een zekere mate van gemeenschappelijkheid worden centraal in het gebouw gepositioneerd. Vanwege de afwijkende functies ontstaat een wisselende bouwdiepte van de beuken. Het binnenhof komt hierbij decentraal in het bouwblok te liggen. Hierdoor ontstaat een 2 laags gebouw aan de straatzijde en een 1-laags gebouw aan de parkzijde. Aangezien het kavel niet rechthoekig is krijgt het gebouw hierdoor een kenmerkende dakvorm.



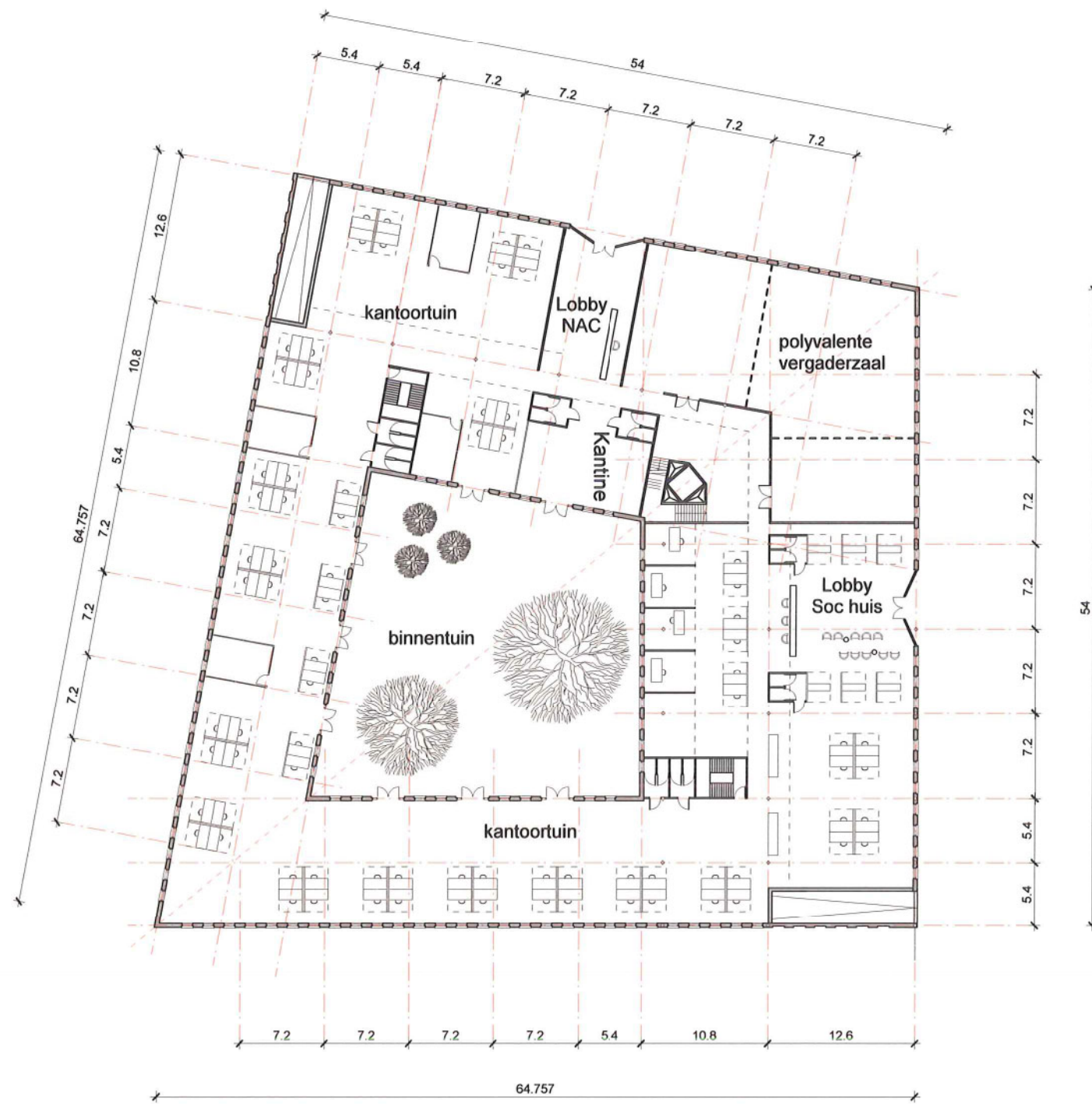
Licht hellende dakrand met een Kemerende dakvorm



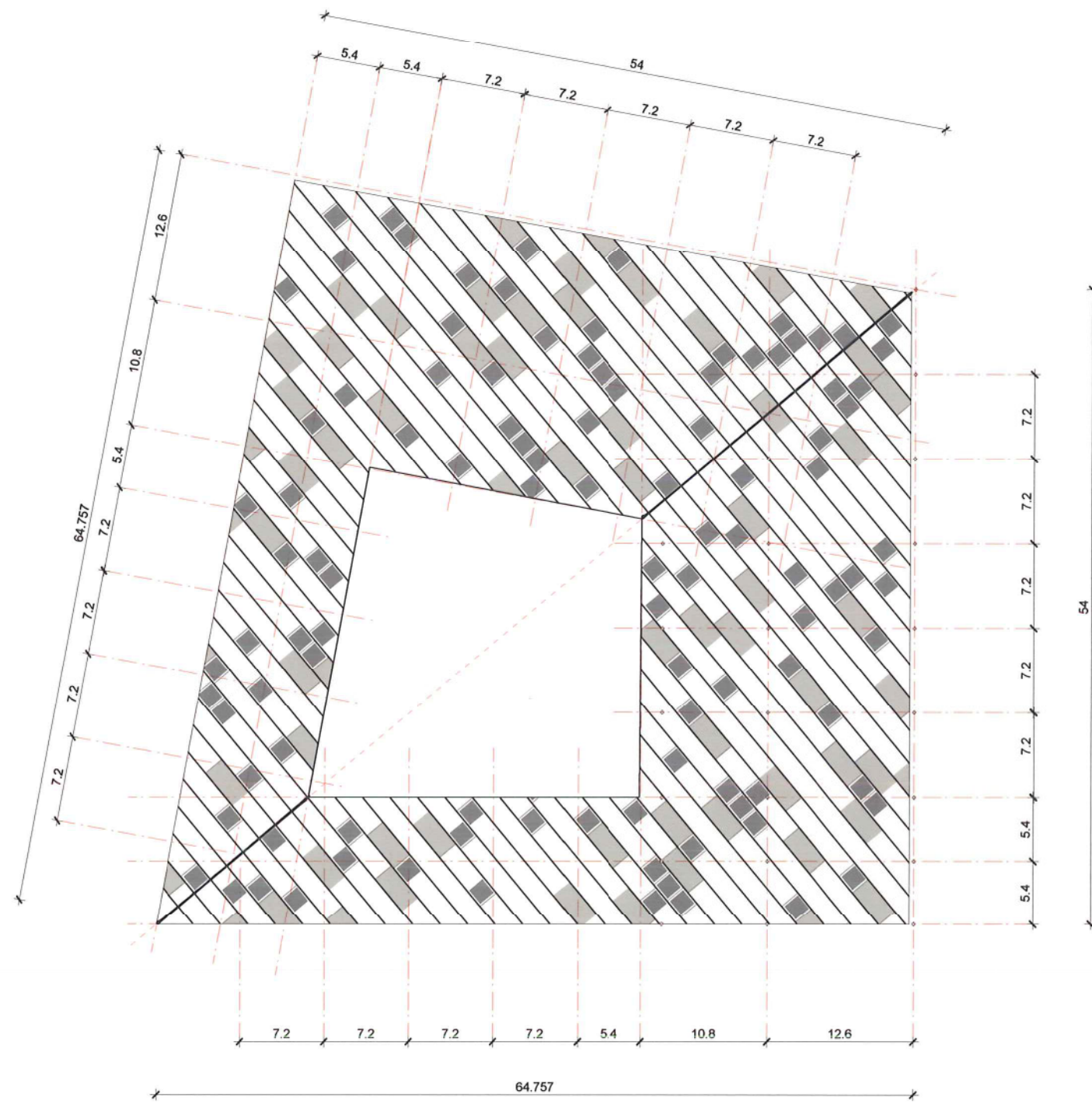
Organisatieschema



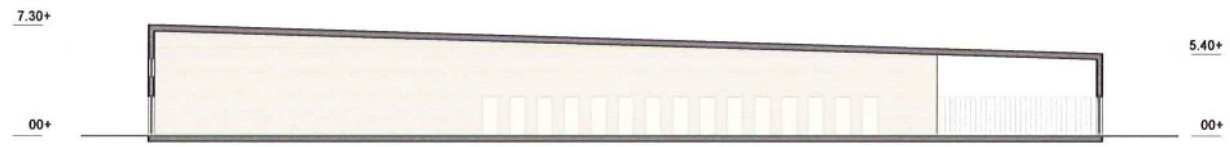
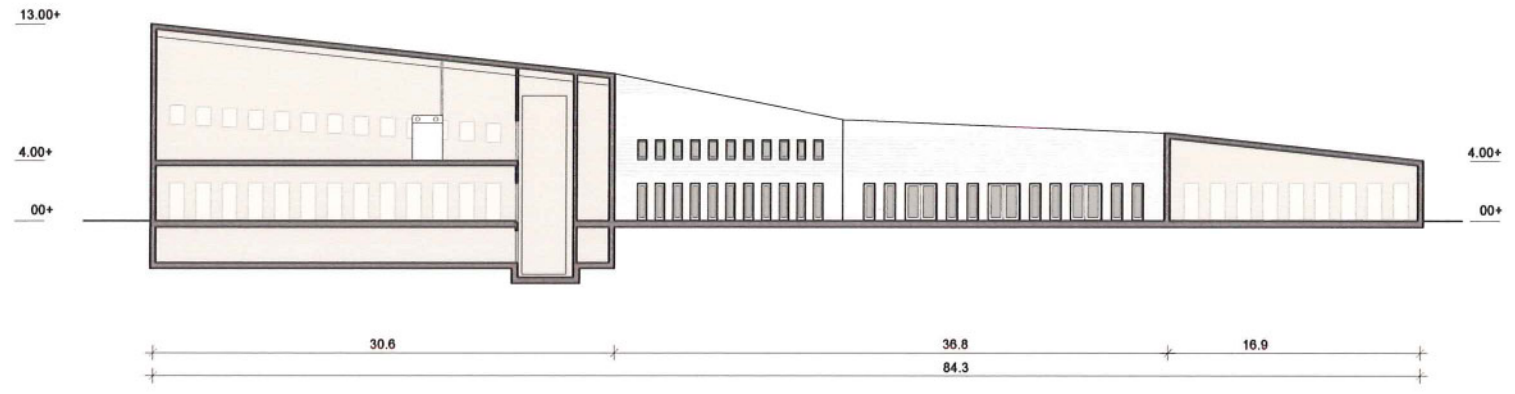
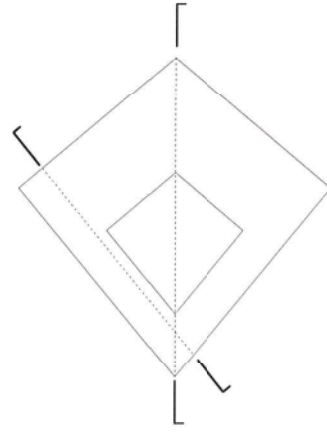
Situatietekening
1 : 2000



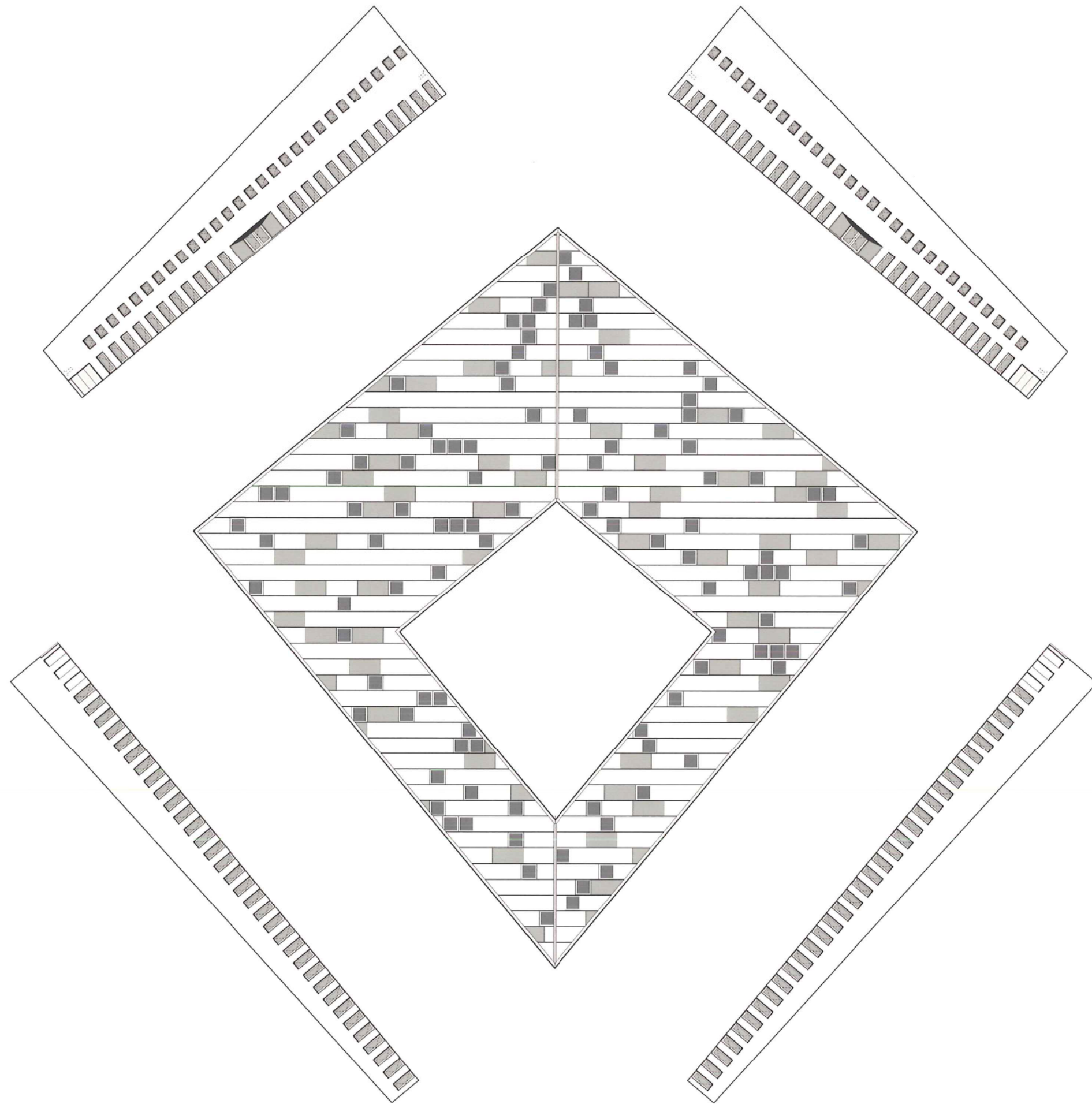
Plattegrond begane grond
Schaal 1:500



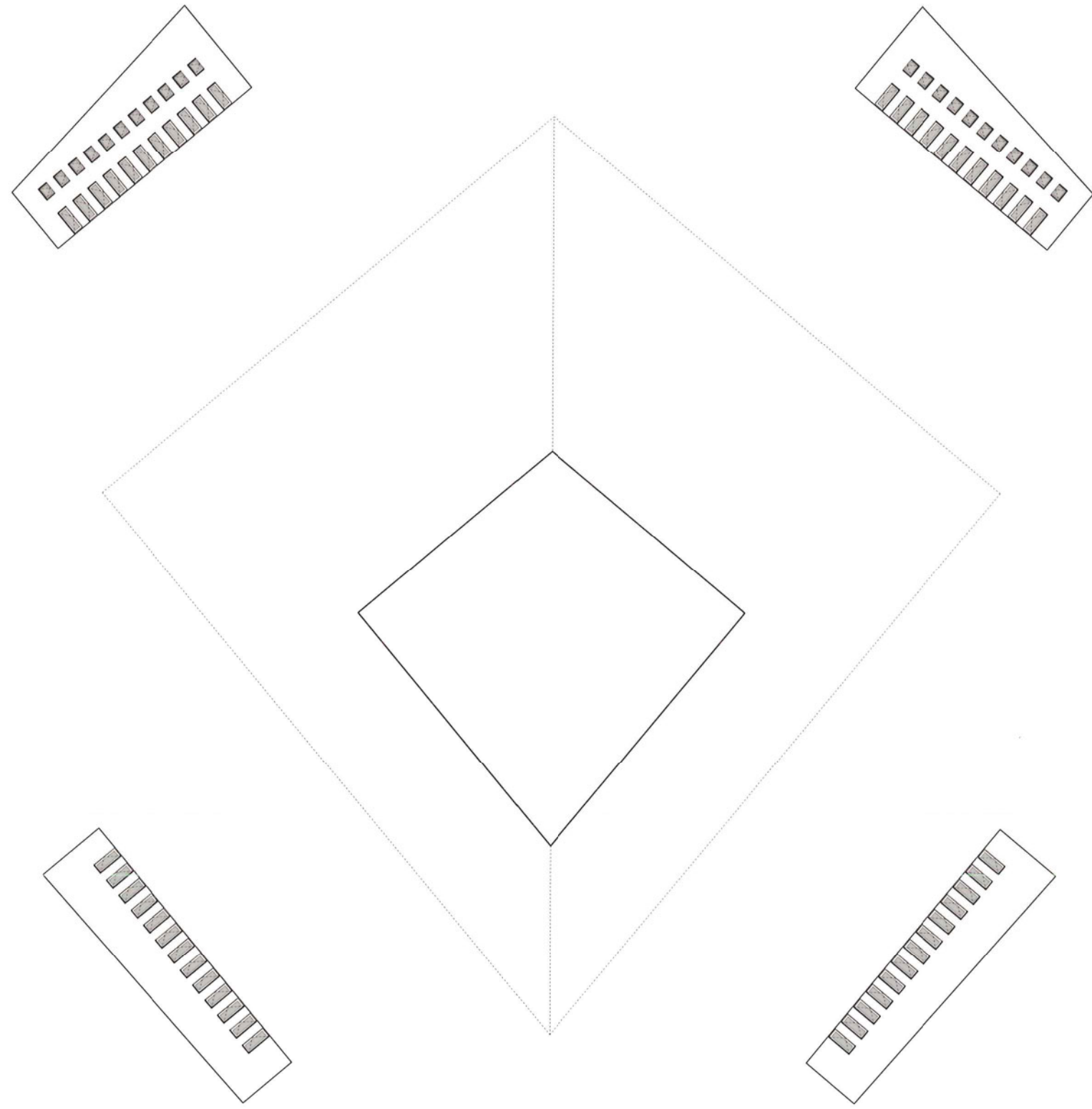
Dakopzicht
Schaal 1:500



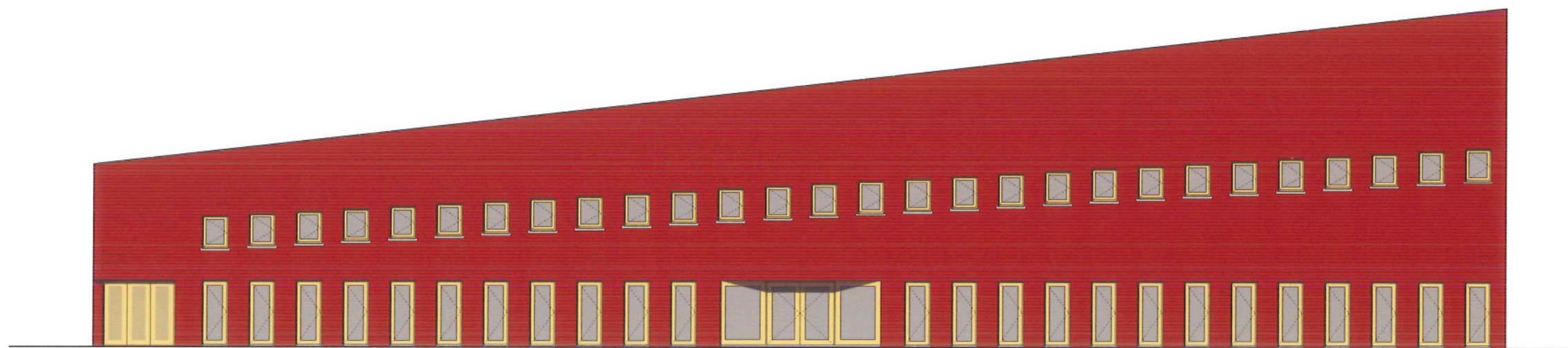
Doorsneden



Gevelaanzichten
+
dakaanzicht

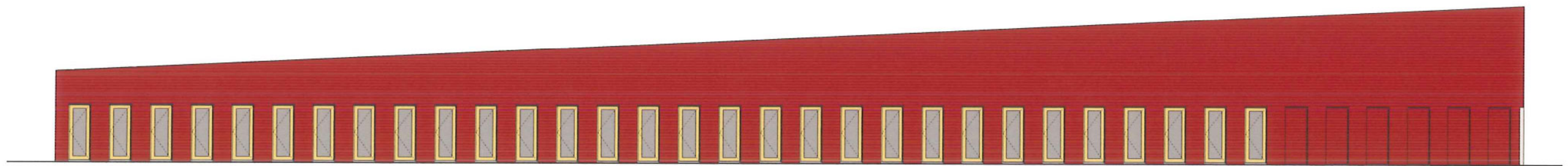


Gevelaanzichten
Hof



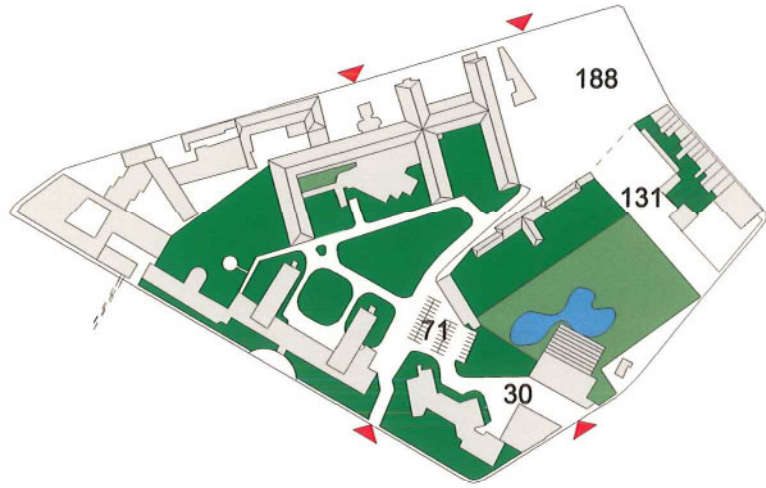
Gevelaanzicht straatzijde

schaal 1:200

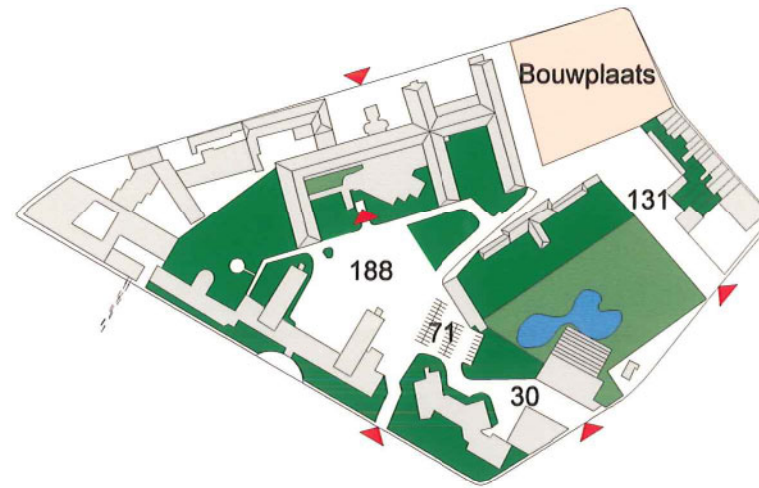


Gevelaanzicht parkzijde

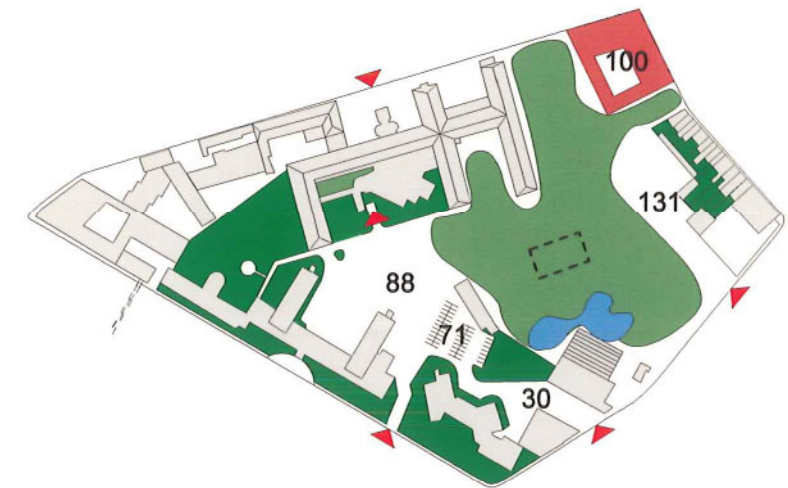
schaal 1:200



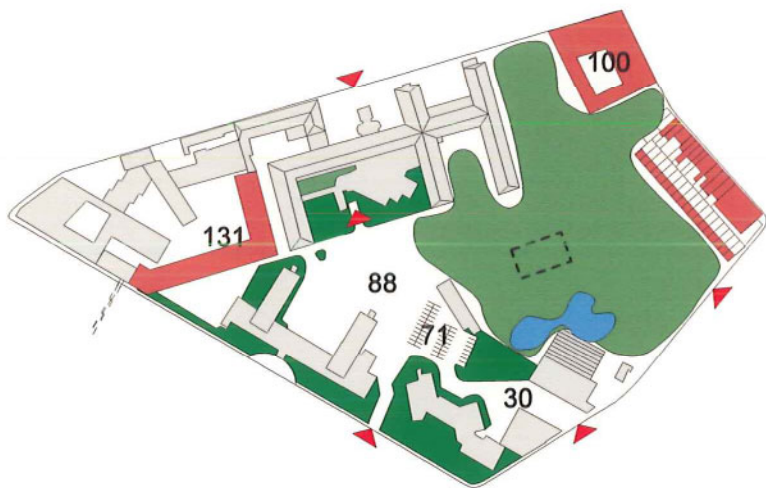
Huidige situatie



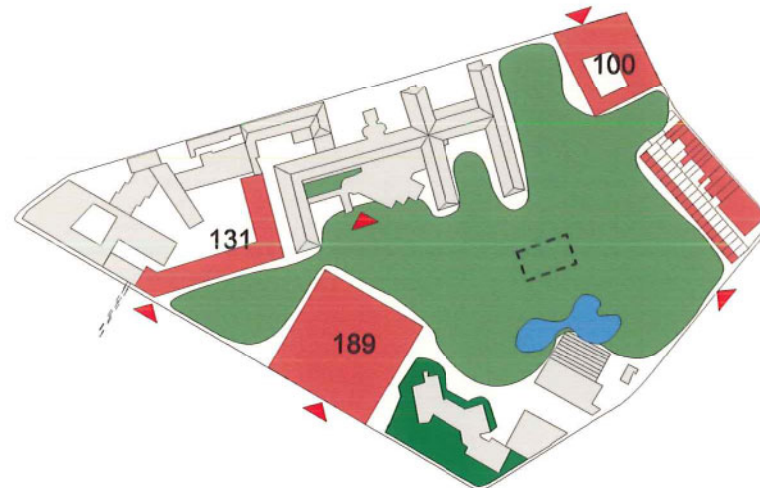
Bouwplaats NAC/SH
Parkeerveld centraal op OCMW site
Extra ingang Waasland ziekenhuis



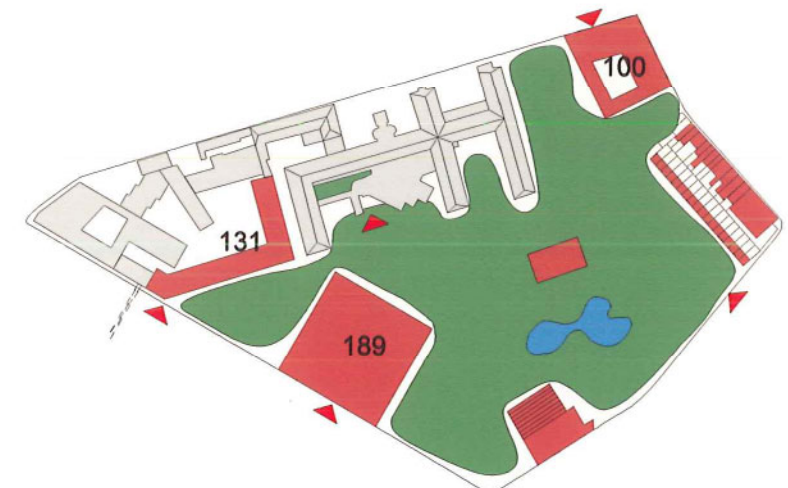
NAC/SH incl parkeerplaatsen gereed
Mogelijke bebouwing centraal in park
Parkaanleg maximaal



Bebouwing randen toekomstig park
Verdere uitbreiding parklandschap



Toevoeging bebouwing in lage dichtheid



Vernieuwen technische dienst
Park maximaal