

KAARTEN ALS
HISTORISCHE
INFORMATIEDRAGERS
WEGEN
BODEMKAARTEN
LUCHTFOTO'S

PERSONEN
IDEEËN
ONTDEKKINGEN
SOCIALE FAKTOREN
PRODUKTIE
KUNST

BEELDEN SITES IN
DE RUPELSTREEK
INDUSTRIALISATIE
INGRIJPEN OP DE NATUUR
HET VERBRANDEN EN
OMVORMEN

FYSISCHE TEKENS
GEBOUWEN OBJECTEN
VORM
VERTOLKEN DE
ARCHITECTUUR VAN
HET VERMENSELIJKEN

MUSEA TOERISME

CULTURELE
GEBEURTENISSEN
VERENIGINGSLEVEN

NIEL EN
OMGEVING

DIRECTE OMGEVING
ST HUBERTUSPLEIN
RIDDER BERTHOUDTLAAN
BEJAARDENTEHUIS

DE SITE
BROUWERSHUIS
MET AANBOUW

IDEEËN OVER HET HUIS
BEGRIJ AUTARK-HUIS
WAAR STRUKTUUR
HUID EN ENERGIE
EEN WORDEN EN DAT
VOOR ZIJN EIGEN
KLIMAAT INSTAAT



PROJECTBRIEF

Het voorstel omarmt de geschiedenis, denkt ecologisch maar wil vooral een vitaal venster zijn voor het cultureel- en openbaar leven in Niel.

Met een maximaal behoud van de aanwezige bebouwing als uitgangspunt streeft het ontwerp naar een visuele en ruimtelijke versterking van de eigenheid van ieder volume.

Hoofd- en bijgebouw worden omwikkeld met een mantel van aardewerk en glas die op natuurlijke wijze het binnenklimaat regelt.

De oorspronkelijke buitenruimte wordt publieke binnenruimte ten dienste van de bevolking.

Het oorspronkelijke gemeentehuis en bijgebouw herbergen de gemeentelijke kantoren.

De onderliggende organisatie van het nieuwe complex is logisch, helder en flexibel, de indeling tussen publieke en interne diensten volgt uit de vorm en de bouwvolumes; de functionele invulling van de kantoren is door de gemeente te bepalen, het plan laat variante mogelijkheden toe.

De buitenschil of mantel ter hoogte van de hoofdtoegang staat ten dienste van het openbare leven in de gemeente. Deze wand biedt ruimte aan lokalen voor het culturele- en verenigingsleven. Van hieruit bereik je via trappen de zaal en foyer in de kelder, of de trouwzaal – raadszaal op de eerste verdieping, een symbolische plaats, losstaand, open, met perspectief op de kerk...

De klimaatgevel verwijst in zijn uitdrukking naar het geheugen van de plek, de gelaagde lijnvormige structuur neutraliseert en verbindt visueel. De wand als drager van informatie vertelt op een poëtische manier over gebeurtenissen.

De constructie heeft als functie: drager, schil, meubel, en is opgebouwd uit holle steunen en tussenliggers ; doorheen de holle ruimtes circuleert lucht/water op temperatuur van de ondergrond om zo de binnentemperatuur te regelen.

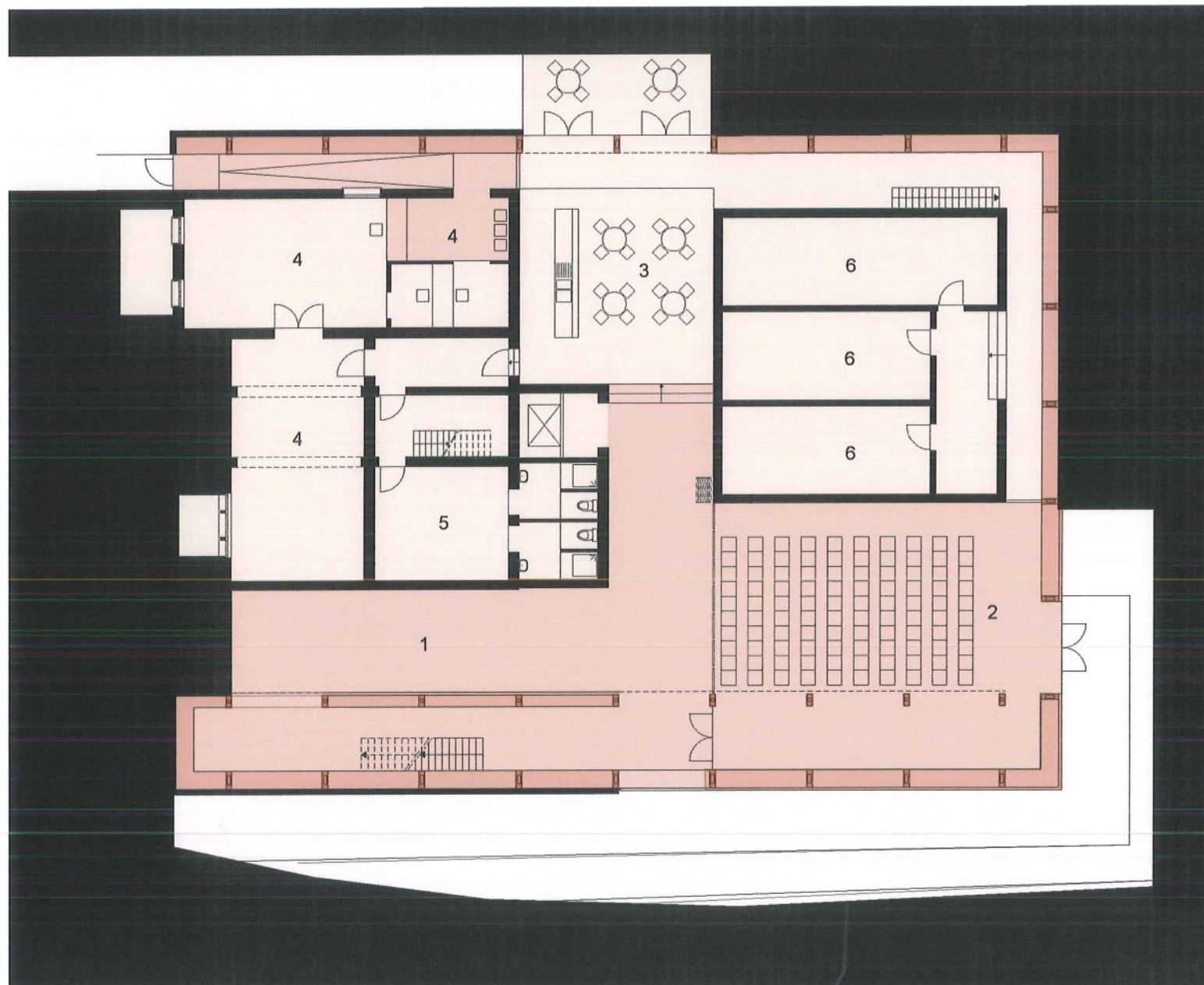
Fasering

Fase 1: alle kantoren worden ondergebracht in het hoofdgebouw gemeentehuis, hiertoe wordt de zolder ingericht en dient een voorlopige bestemming gezocht voor het archief.

Fase 2: aanvang werf nieuwbouw, rondom het bestaande gemeentehuis.

Fase 3: verhuis kantoren naar nieuwbouw en stapsgewijze herinrichting hoofdgebouw.

Bestaande bruto oppervlakte te behouden	855m ²
Nieuwe bruto oppervlakte	1365m ²
Totale bruto oppervlakte inclusief politie	2220m ²



-1

INTERN
 PUBLIEK

1. foyer
2. zaal
3. refter met keuken
4. politie
5. kleedkamer-berging
6. passief archief

Schaal 1/200



- 20.06 -

- 13.20

politie

personeel

gemeentehuis

afdraagsterfte

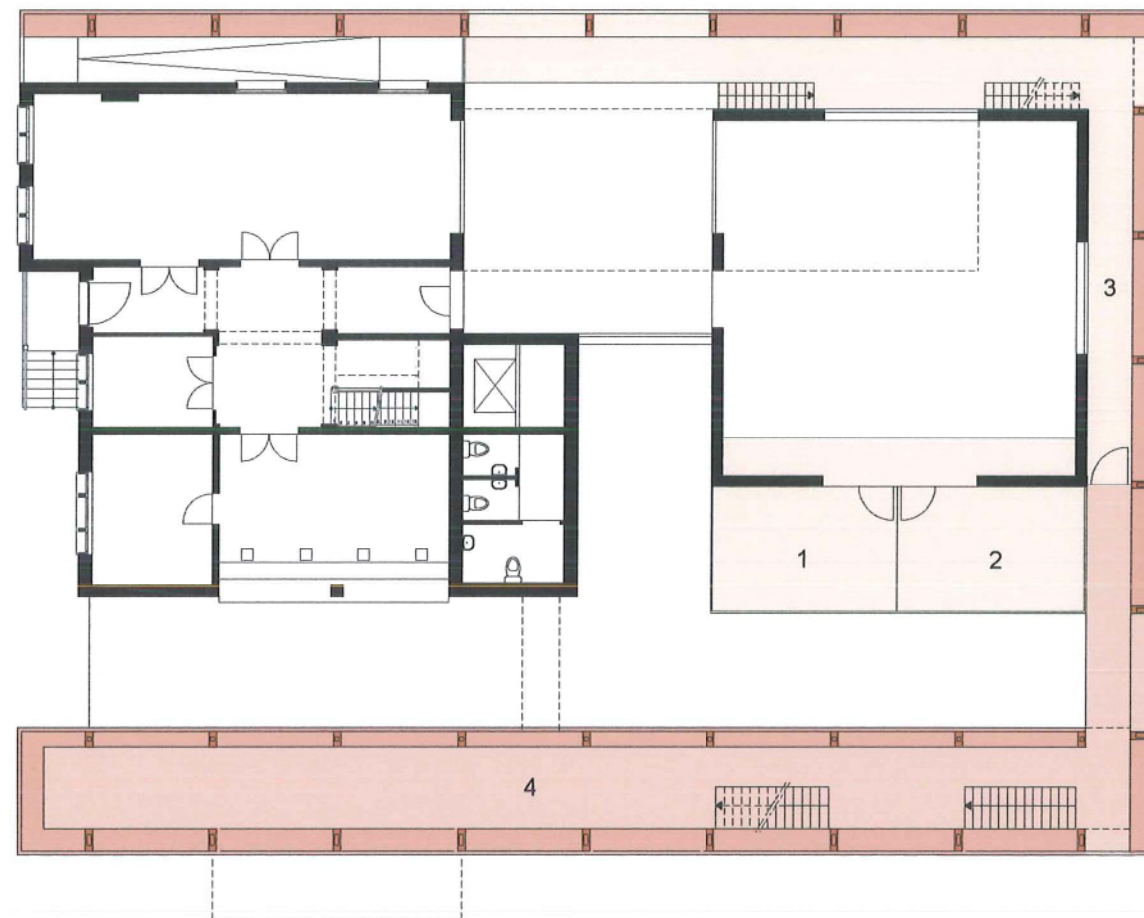
- 69.00

0

INTERN
PUBIEK

1. ontvangsthal
2. expositieruimte
3. digitaal loket
4. spreekkamers/verenigingen
5. vergaderzaal
6. interne zaken
7. rijbewijzen
8. cultuur/burgerlijke stand
9. personeel
10. ruimtelijke ordening/technische dienst
11. dossierwanden

Schaal 1/200

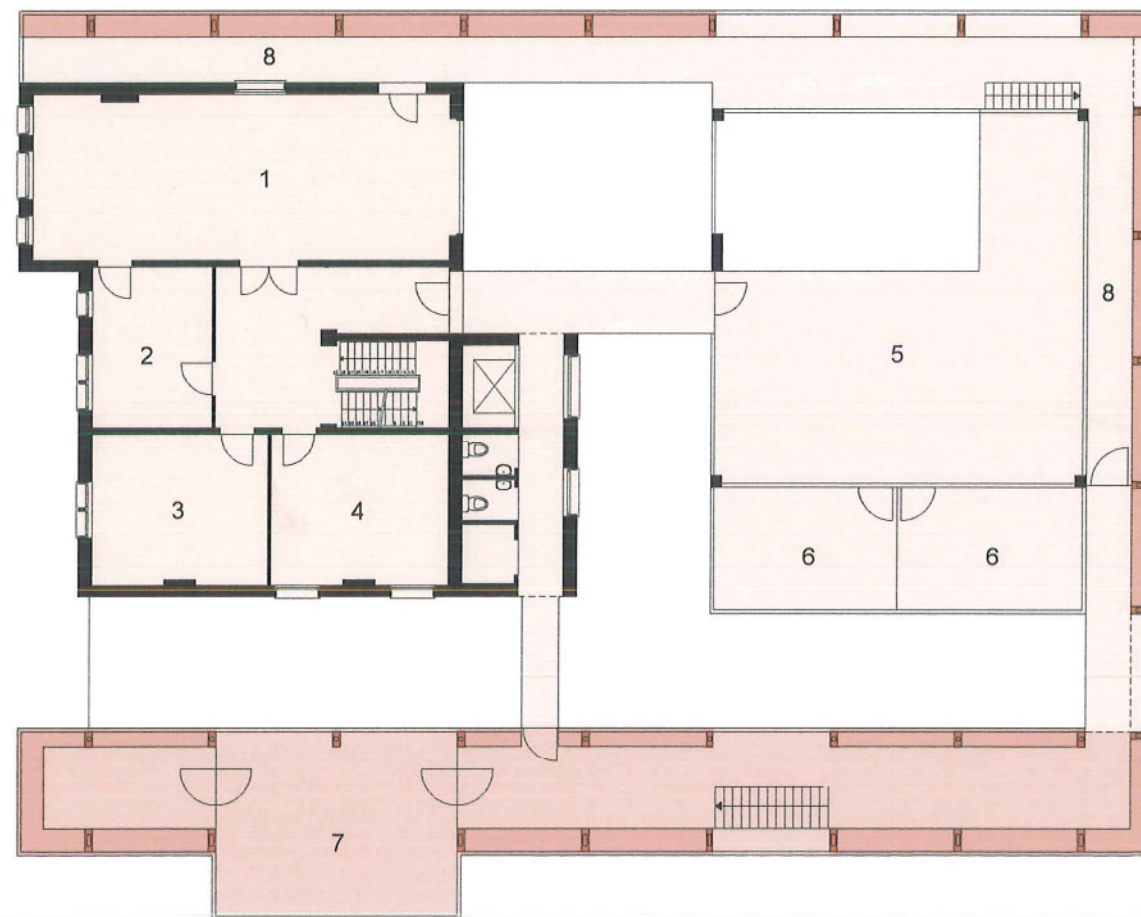


1/2

INTERN
PUBLIEK

1. ruimtelijke ordening diensthoofd
2. technische dienst diensthoofd
3. dossierkasten
4. verenigingen

Schaal 1/200

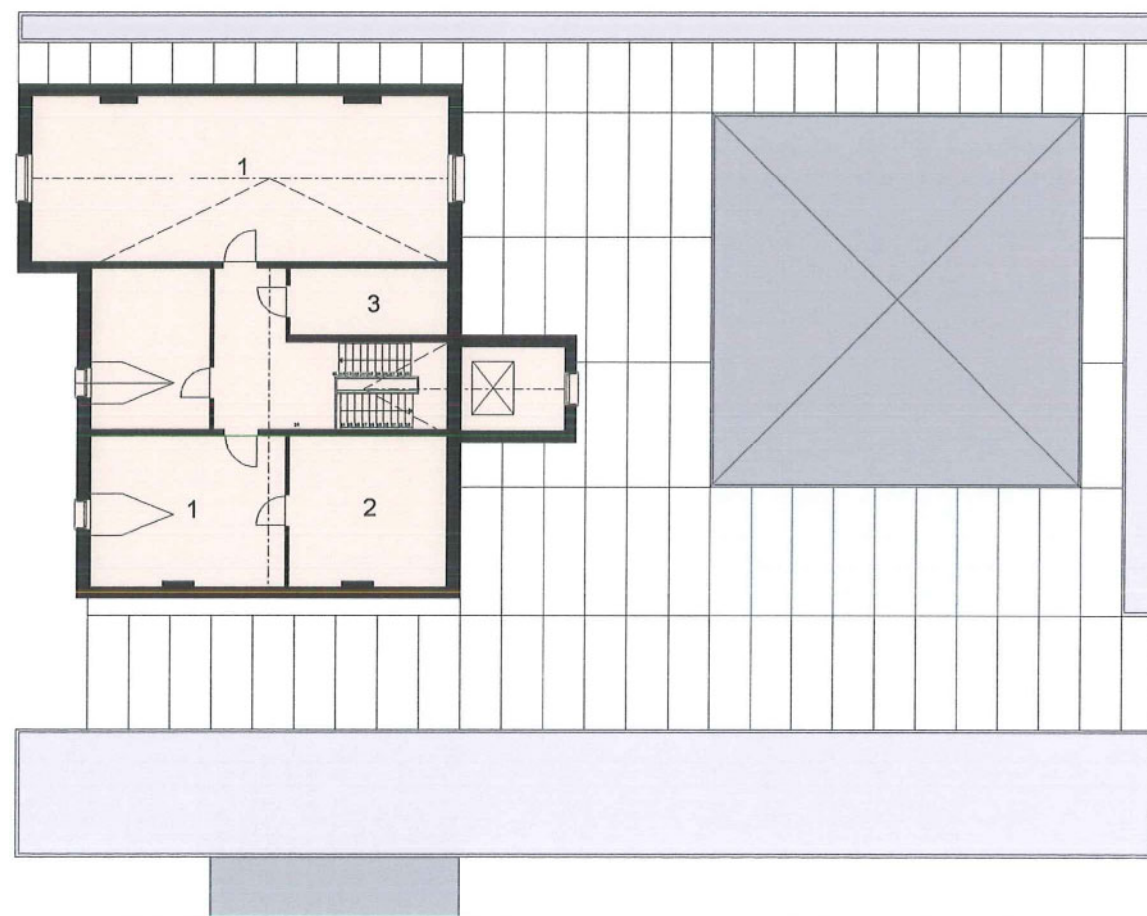


1

INTERN
PUBLIEK

1. financiële dienst
2. ontvanger
3. burgemeester
4. secretaris
5. ruimtelijke ordening/reserve
6. reserve
7. raadszaal
8. dossierwand

Schaal 1/200



2

INTERN
PUBLIK

1. secretariaat sociale zaken
2. diensthoofd sociale zaken
3. serverlokaal

Schaal 1/200



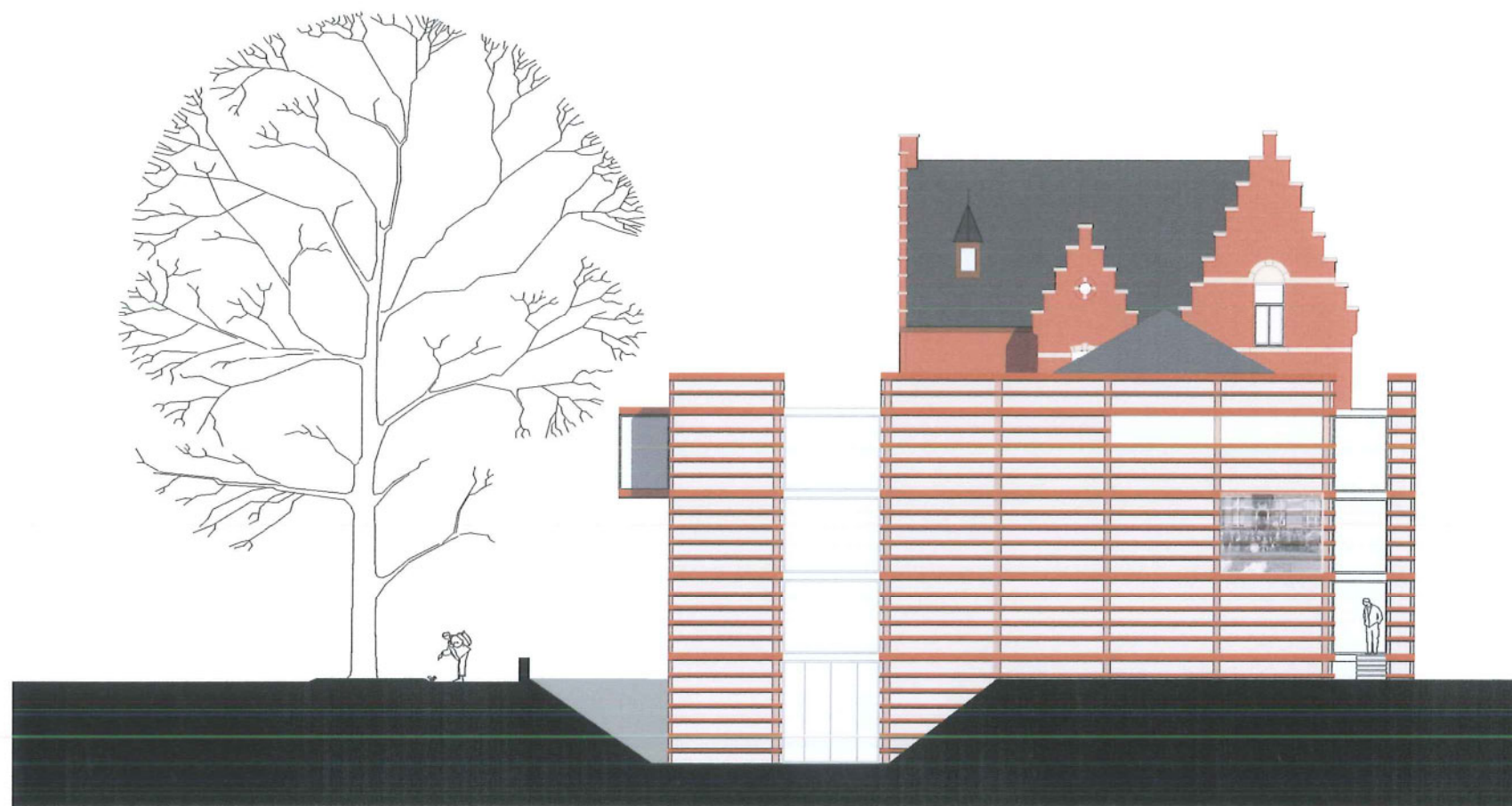
Schaal 1/200

VOORGEVEL



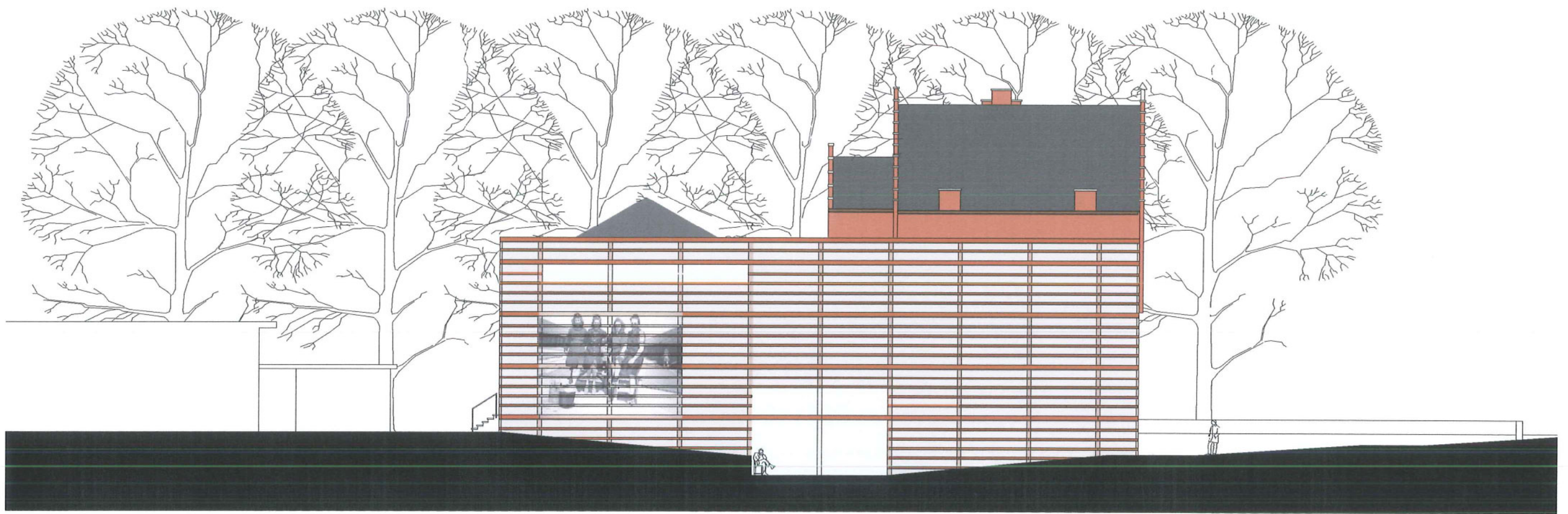
Schaal 1/200

ZIJGEVEL RECHTS



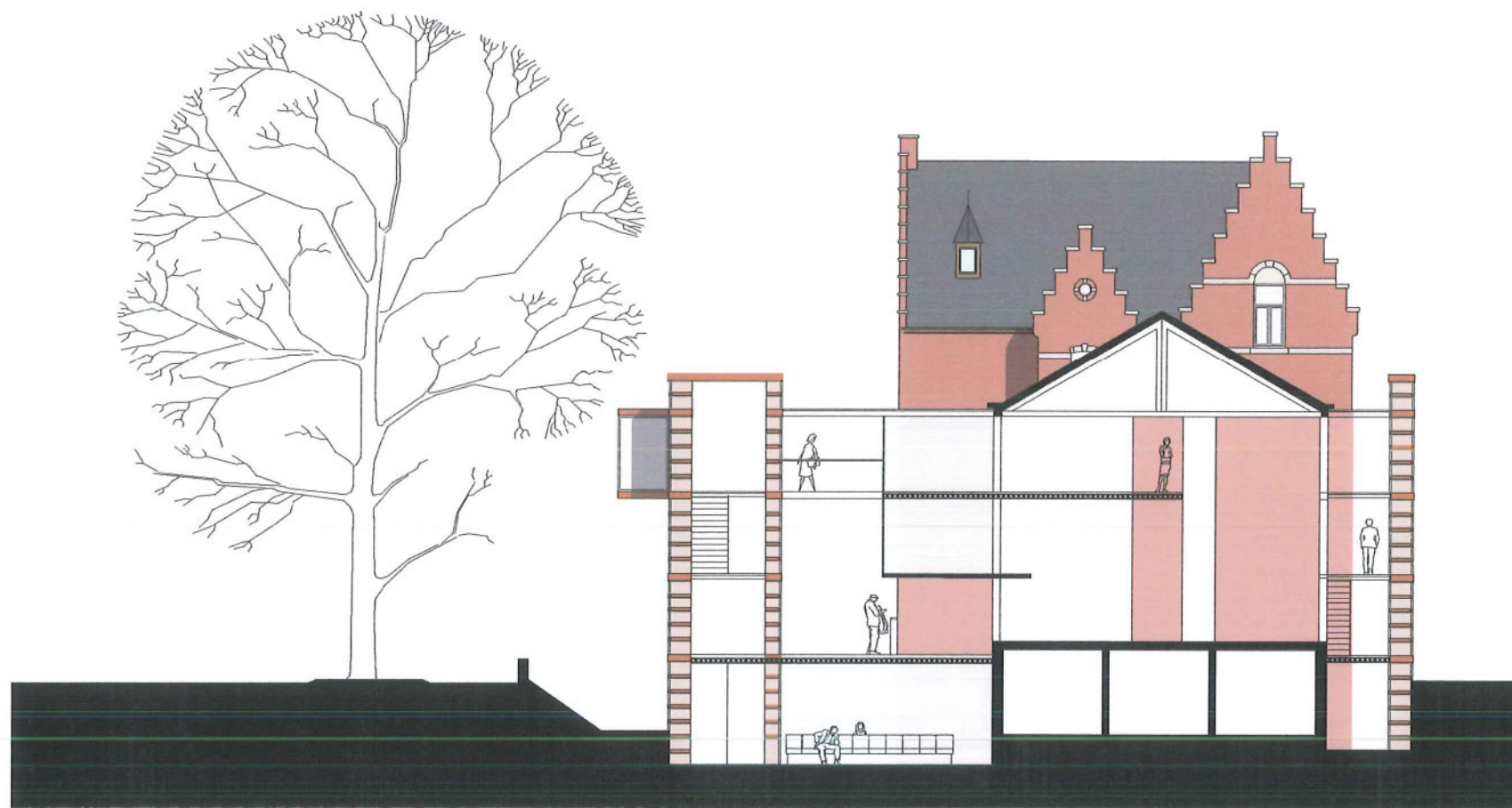
Schaal 1/200

ACHTERGEVEL



Schaal 1/200

ZIJGEVEL LINKS



Schaal 1/200

DWARSSNEDE

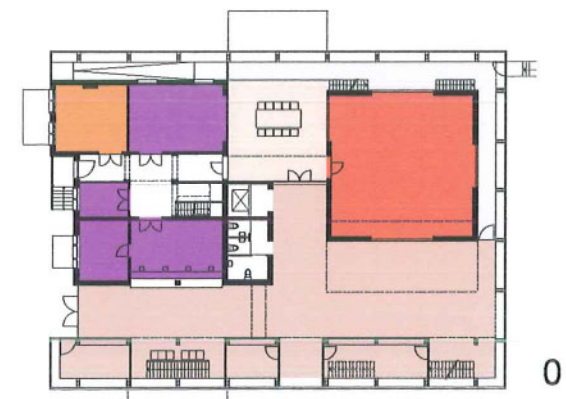


Schaal 1/200

LANGSSNEDE



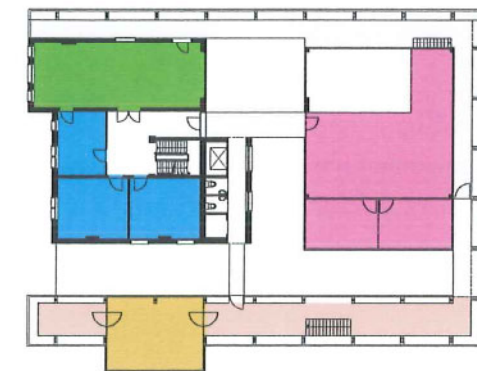
-1



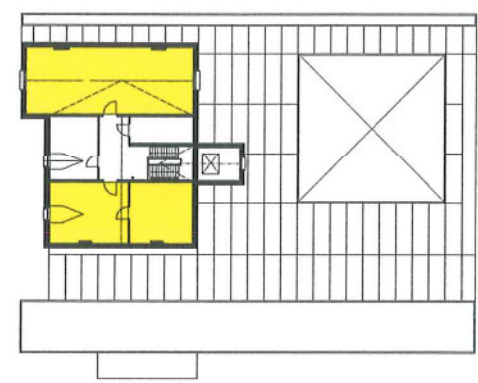
0



1/2



1



2

VOORSTEL FUNTIONELE INDELING

NETTO OPPERVLAKE PER FUNCTIE

- INTERN REFTER EN VERGADERZAAL 84m²
- PUBLIEKE FUNCTIES 576m²
- ACTIEF ARCHIEF 143m²
- PASSIEF ARCHIEF 84m²
- POLITIE 84m²
- INTERNE ZAKEN EN BURGERZAKEN 72m²
- PERSONEEL 20m²
- RUIMTELIJKE ORDENING EN BOUWDIENST 125m²
- FINANCIËLE DIENST 46m²
- BESTUURSFUNCTIES 50m²
- RESERVE 58m²
- RAADSZAAL 33m²
- SECRETARIAAT SOCIALE ZAKEN 85m²
- SANITAIR 25m²
- BERGINGEN 32m²

BESTAANDE BRUTO OPPERVLAKE TE BEHOUDEN 855m²
 BIJKOMENDE BRUTO OPPERVLAKE 1365m²
 TOTALE BRUTO OPPERVLAKE INCLUSIEF POLITIE 2220m²

