



Offaafinen en druk Gemeentekadet van Belgje



HET ADMINISTRATIEF CENTRUM, EEN OPEN HUIS VOOR HOBOKEN

architectuur betekent in essentie het bieden van beschutting te midden van de natuur.

De primitieve hut van Laugier

het kader is historisch, maatschappelijk, sociaal, de omgeving groen

Met haar oorsprong in de 16^{de} eeuw en onder invloed van de romantiek draagt domein Sorghvliedt evenals andere monumenten en parken de geschiedenis van Hoboken in zich.

Later wordt niet alleen het landschap van Hoboken door de zware industrie getekend maar ook het sociale karakter van de maatschappij.

Vandaag stelt Hoboken haar patrimonium en groene tuinen ten dienste van haar bevolking en ziet in Sorghvliedt een voorbeeldfunctie.

de vraag van de bouwheer is tweeledig
een open informatief huis voor de burger, toegankelijk en drempelloos,
een huis voor de werknemer, veilig en aangenaam.

Tegenover het besloten kasteel is het nieuw administratief centrum een open, transparant, niet volumineus gebouw dat zich schikt in het park.

Het volume is langwerpig en is samengesteld uit twee schalen, één besloten, één beglaasd.

Noordelijk vormt een gesloten isolerende ontdubbelde wand en overkappende dakstructuur een buffer naar de kantoren, aangenaam voor de werknemer.

Zuidelijk aan publieke zijde is de gevel volledig beglaasd en gaat over in een serreachtig dak, toegankelijk, uitnodigend voor de burger.

Beide delen schuiven over elkaar en vormen een dubbele schaal .

Glasarchitectuur ondersteunt de behoefte om de binnenruimte te openen en als het ware te versmelten met buiten.

Het voorstel herinnert in die zin aan poëtische beelden uit het verleden maar weerspiegelt wat vandaag leeft: architectuur waarin grenzen vervagen, doorzichtig, drempelloos, die de natuur in zich opneemt...

architectuur die absorbeert , reflecteert...

organisatie

Het ontwerp resulteert in een rationeel gebouw met beperkte grondoppervlakte en compact bovengronds volume. De organisatie van het plan is helder en flexibel in de tijd.
De constructie is aan de basis eco-logisch. De materialen zijn natuurlijk eerlijk.

Het gevraagde programma is over 3 bouwlagen georganiseerd.
Op alle lagen is langsheen de noordelijke zone een langwerpige besloten volume dienstig voor bergingen, sanitair en verticale circulaties. Zuidelijk langsheen het park is telkens een open ruimte vrij invulbaar.

Niveau 0:

omvat de toegang met publieke functies, balie en loketten evenals de front- en back-office.

Het onthaal en wachtruimte met sanitair bevinden zich vooraan en zijn gericht naar het kasteel

Het parcours voor de burger met de lokettenruimte loopt van hieruit ten zuiden langsheen het park waarop het zich projecteert.

De backoffice gegroepeerd in 2 zones is eveneens naar het park gericht maar beschermt vanuit de noordelijke wand en besloten dakschaal.

De inrichting van front- en backoffice is flexibel, verschuivingen zijn op termijn mogelijk.

De besloten noordelijke zone omvat dienstingang, verticale circulaties en actief archief.

Niveau 1: duplex

Omvat in de besloten zone sanitair, berging en mogelijkheid tot koffiehok.

In de zone boven de balie is een polyvalent lokaal voorzien dat dienst kan doen als vergaderzaal, indien nodig via lift vanuit de inkomhal ook bereikbaar voor buitenstaanders.

Niveau -1

Volgens hetzelfde schema als op het gelijkvloers omvat de besloten zone de circulaties en berging. In de open ruimte die hierop aansluit is het passief archief ondergebracht met aansluitend een multifunctioneel lokaal dat via een engelse koer ruim van daglicht is voorzien. De grens tussen beiden ligt niet vast, het plan is open en laat verschuivingen in de tijd toe. Het lokaal kan dienst doen als vergaderzaal, koffieruimte, uitbreiding bureel, uitbreiding archief...

Verder zijn onder de inkom en balie de technische ruimten ondergebracht.

ecologie

De intentie is het bouwen van een laag energiehuis, niet louter door isoleren maar door contextueel vanuit de vorm de constructie en de oriëntatie alle mogelijkheden optimaal te benutten.

De compacte vorm, grotendeels onder de grond gelegen, is thermisch gunstig.

Verder draagt de noordelijke buffer opgebouwd uit een gelaagdheid van wanden, kasten en luchtkamers bij tot een goed thermisch binnenklimaat.

Tot slot bieden de zuidelijke oriëntatie en het dubbelschalig dak alle kansen om warmte te capteren en door ventilatie te reguleren volgens de principes van trombewanden. De open beglaasde delen zijn van prints voorzien om rechtstreeks zonlicht licht te temperen.

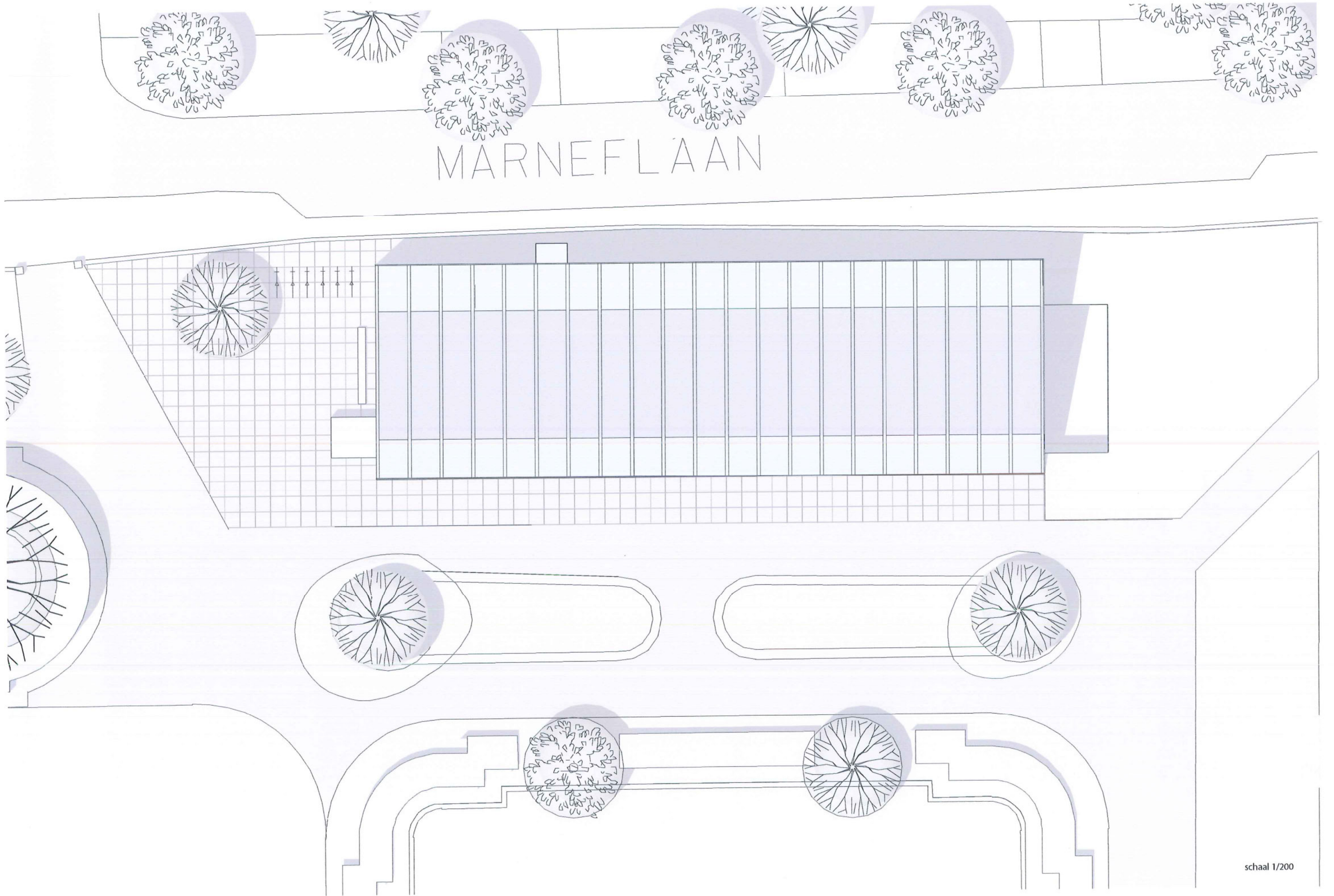
Het binnenklimaat wordt winter en zomer bereikt door een ventilatiesysteem met grondbuizen en balansventilatie. De techniek van het dubbelschalig dak laat toe om met een variërend regelsysteem natuurlijk licht en warmte op te nemen.

De materialen zijn baksteen, staal, glas; de materialen zijn structuur, drager, huid, ze worden zowel constructief als klimaatregelend geconcipeerd.

kunst

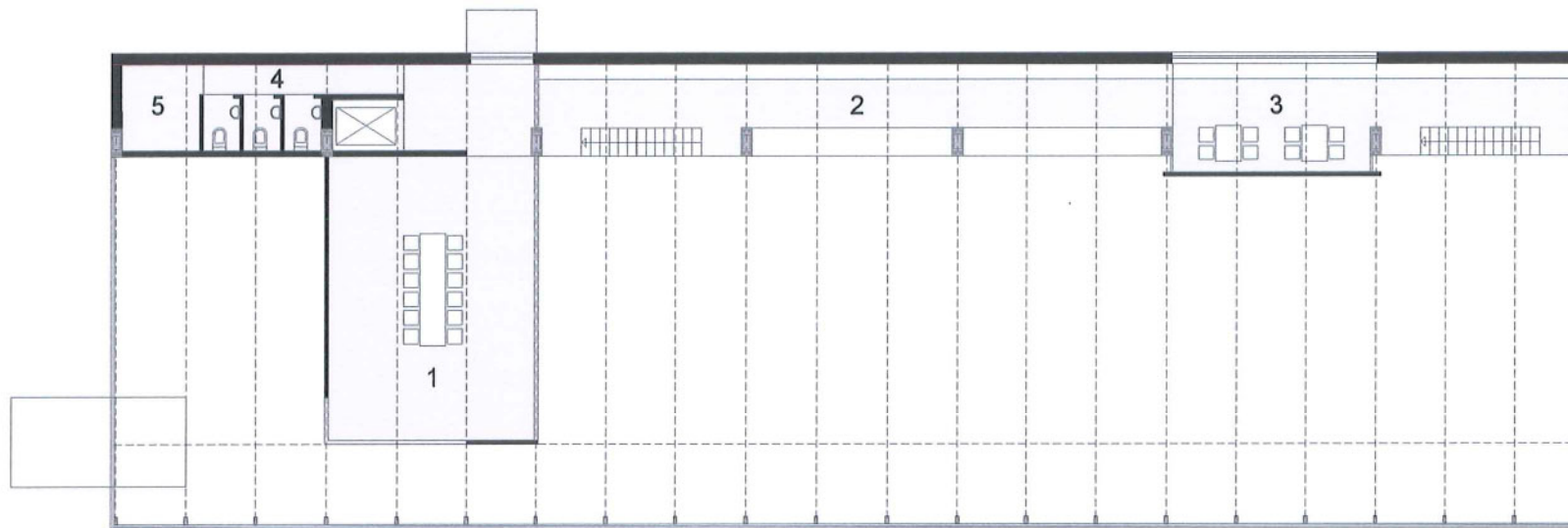
De studie van de prints op het glas die de lichtinval bepalen of de projectie van een beeld binnen op de besloten dakschaal kunnen aanleiding zijn tot samenwerking met een kunstenaar.

Een tweede optie bestaat in een kunstwerk buiten het gebouw op de kruising van de as van het kasteel met de as van het administratief centrum, een water – of lichtkunstwerk dat beide gebouwen waarin het weerspiegelt verbindt.



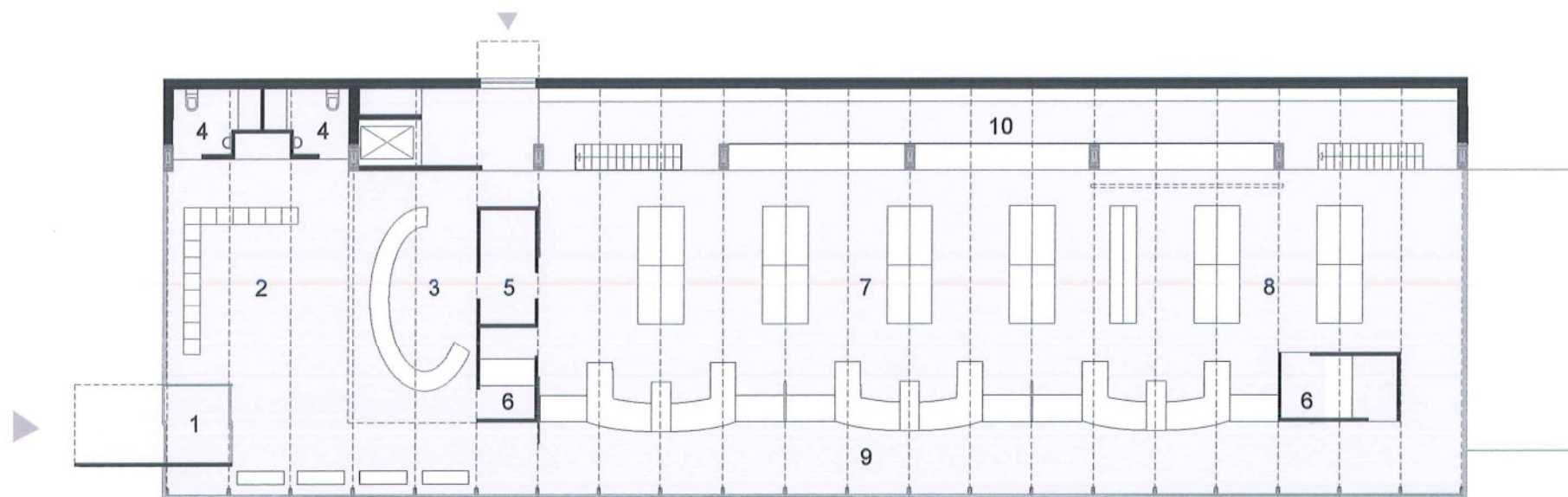
MARNEFLAAN

schaal 1/200



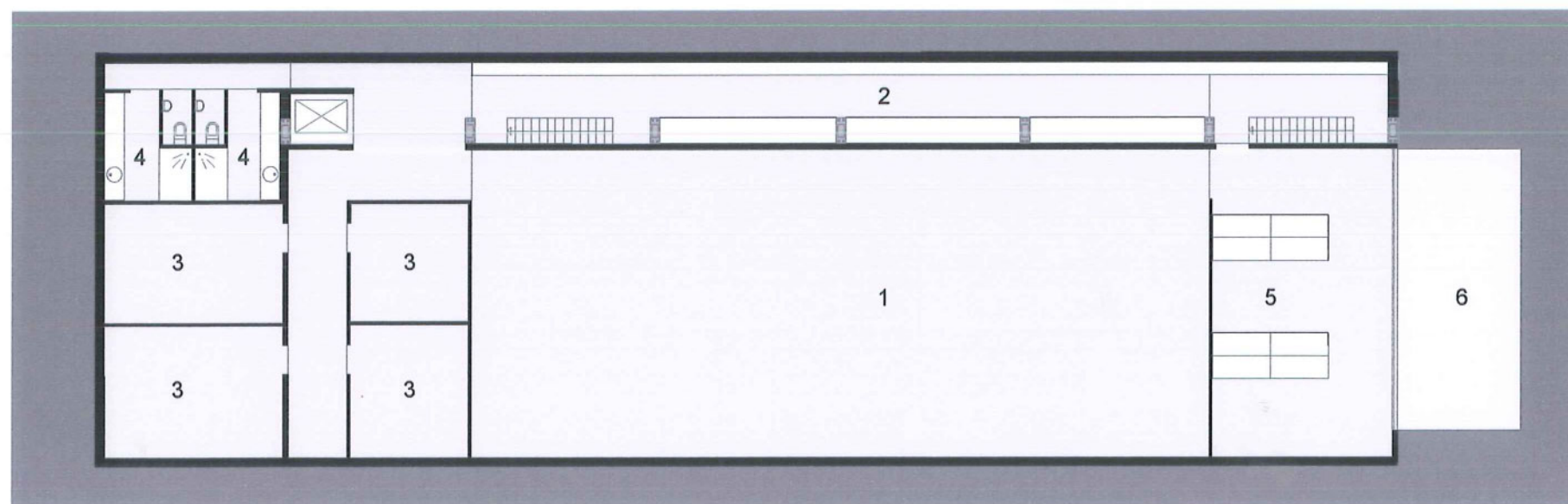
1

- 1. vergaderzaal
- 2. actief archief
- 3. koffiehoek
- 4. sanitair
- 5. keuken



0

- 1. inkomsas
- 2. wachtruimte
- 3. balie
- 4. sanitair
- 5. copyruimte
- 6. spreekkamers
- 7. back-office
- 8. losse medewerkers
- 9. front-office
- 10. actief archief

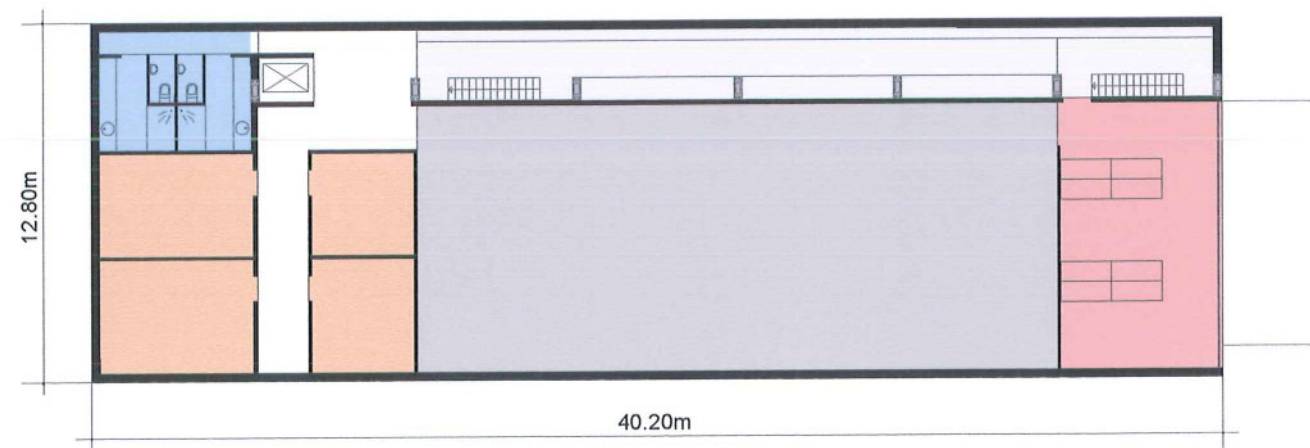
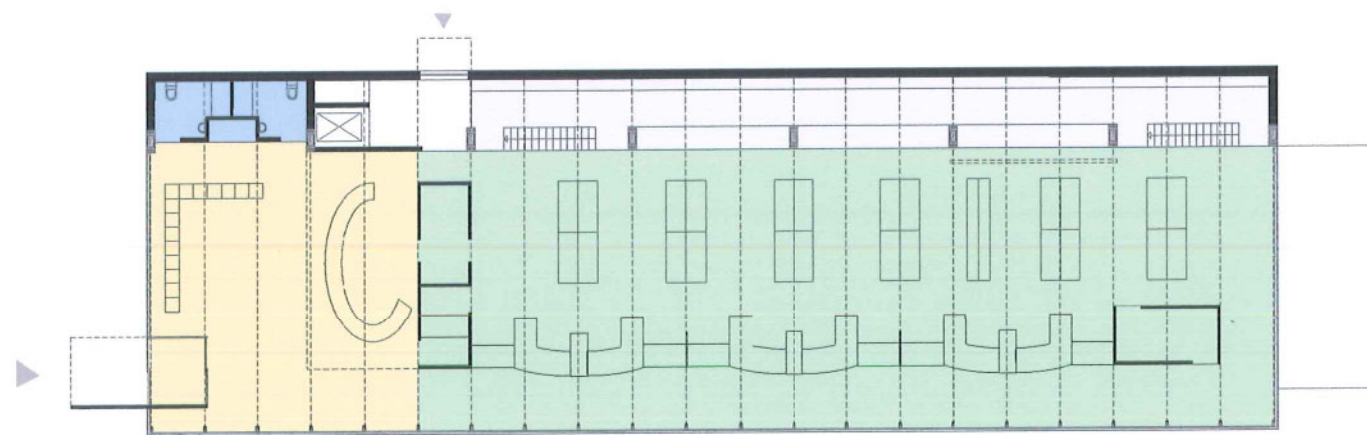
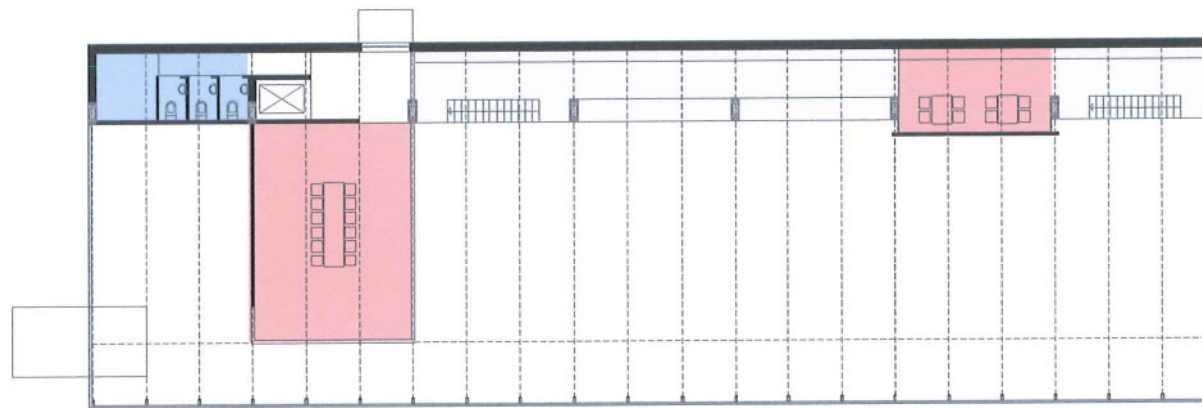


-1

- 1. passief archief
- 2. actief archief/berging
- 3. technische ruimte
- 4. sanitair
- 5. polyvalente ruimte
bureel/vergaderzaal/koffie
- 6. engelse koer



Schaal 1/200

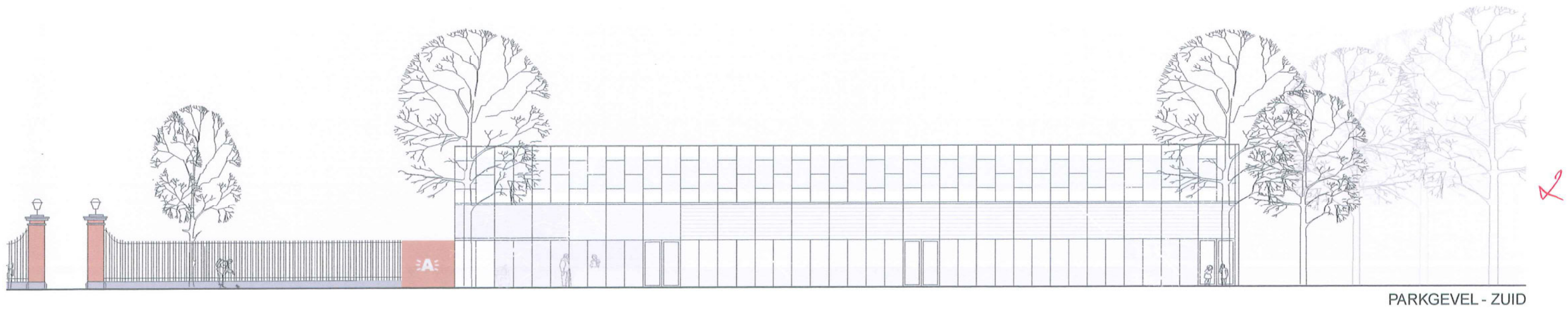


VOORSTEL FUNTIONELE INDELING

- ACTIEF ARCHIEF / BERGING 165m²
- PASSIEF ARCHIEF 215m²
- BACK OFFICE / FRONT OFFICE 300m²
- BALIE / WACHTRUIMTE 95m²
- SANITAIR
- POLYVALENTE RUIMTE
- TECHNISCHE RUIMTE / BERGING

OPPERVLAKTEBEREKENING

TOTAAL NETTO OPP = 1.088m²
 TOTAAL BRUTO OPP = 1.176m²
 EENHEIDSPRIJS PER m² = 1.250€
 RAMING GEBOUW = 1.176m² x 1.250€ = 1.470.000€



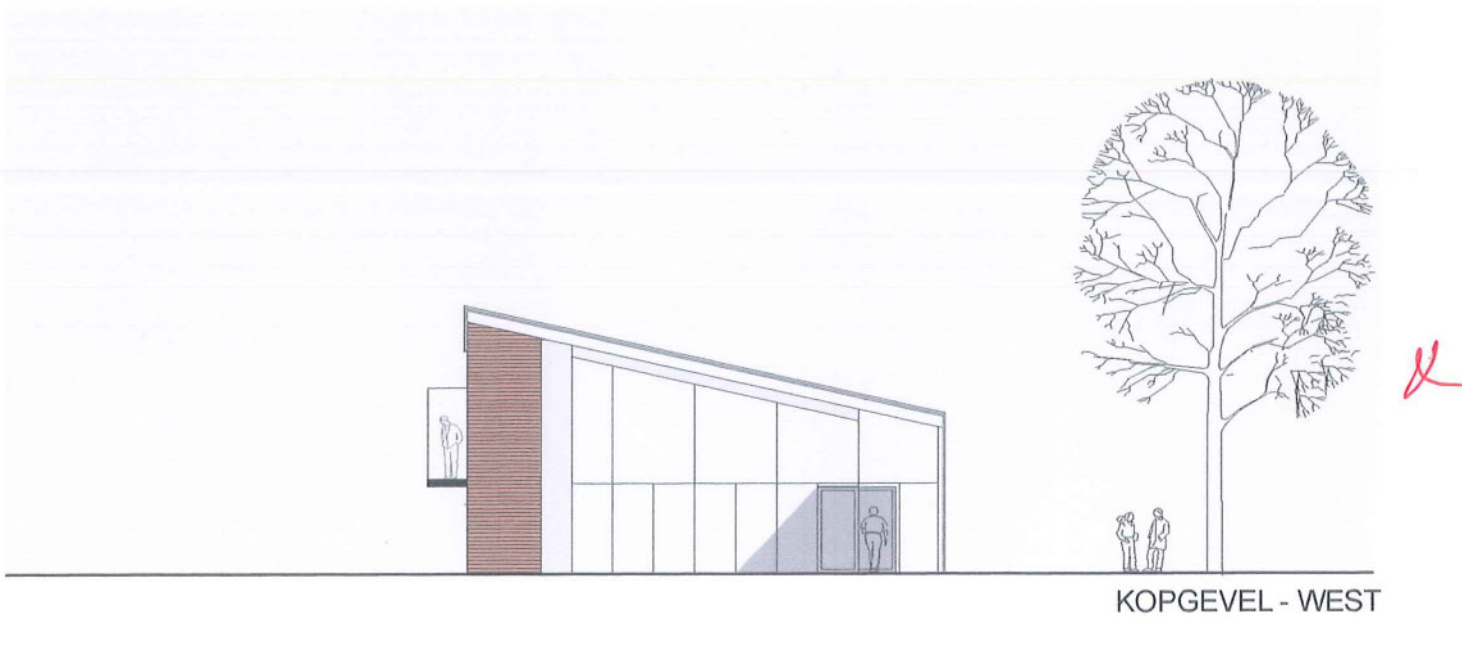
PARKGEVEL - ZUID



STRAATGEVEL - NOORD

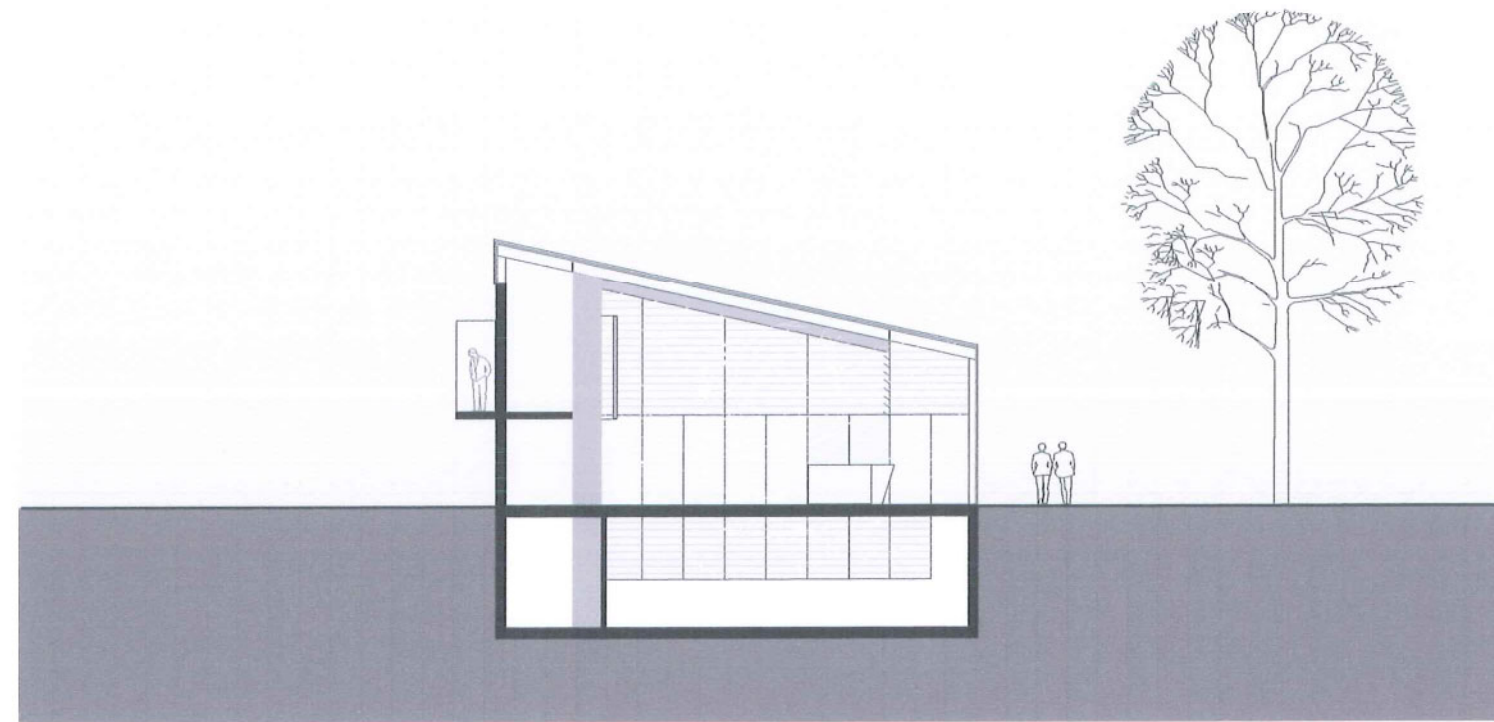


KOPGEVEL - OOST



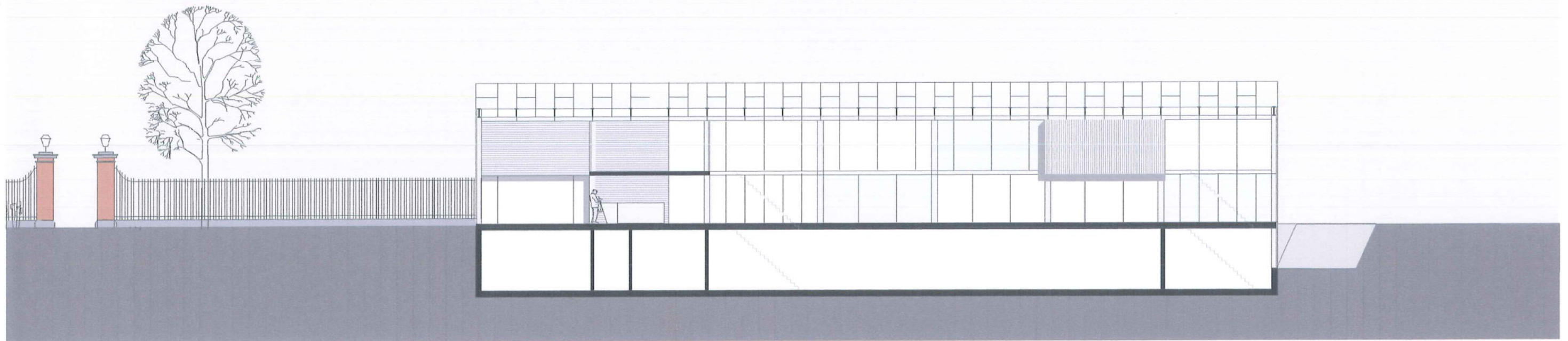
KOPGEVEL - WEST

Schaal 1/200



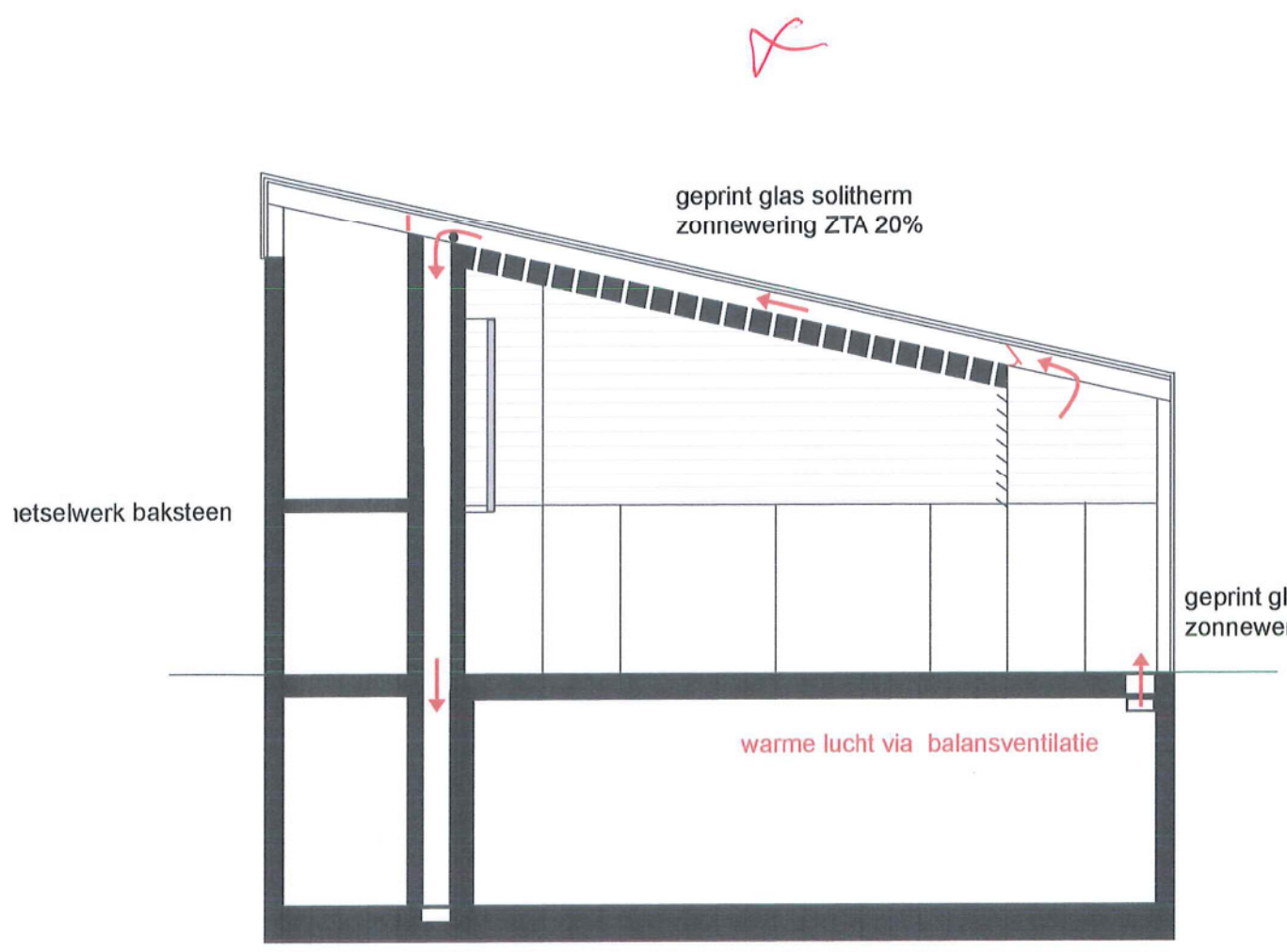
DWARSDOORSNEDE

α

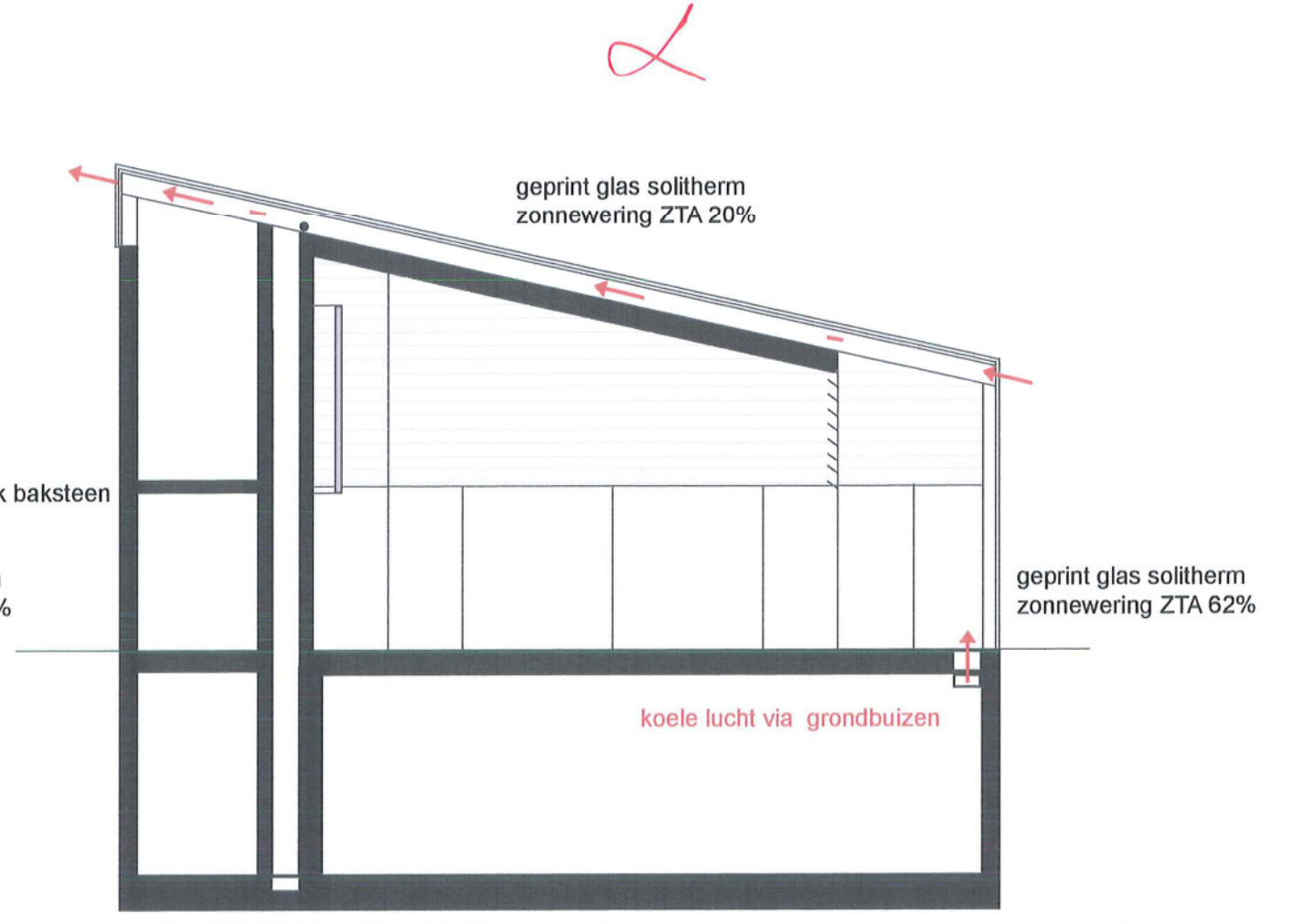


LANGSDOORSNEDE

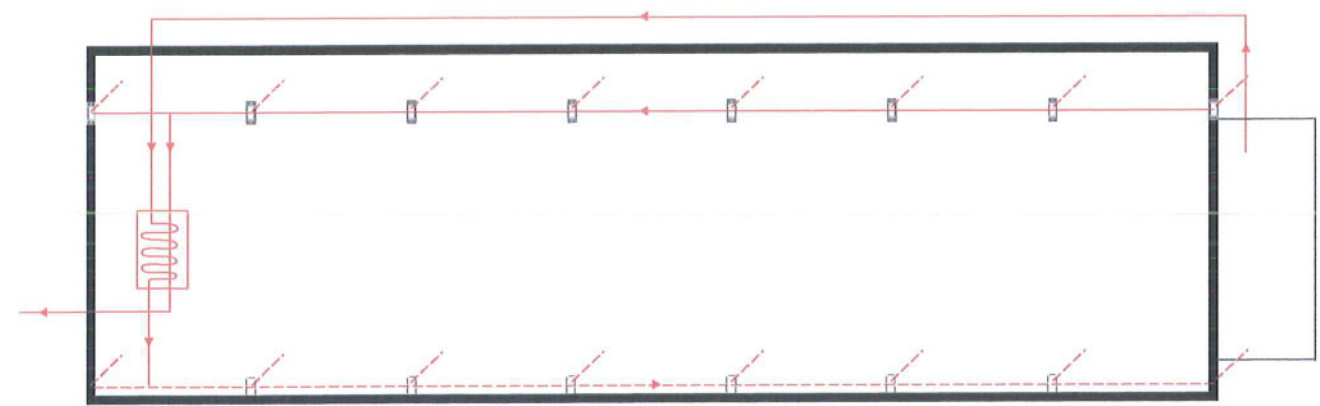
Schaal 1/200



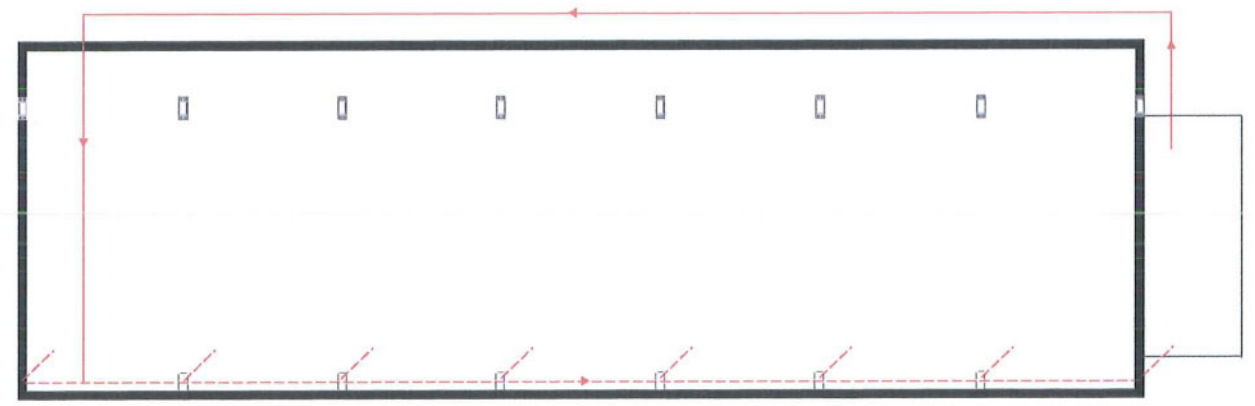
SITUATIE WINTER schaal 1/100



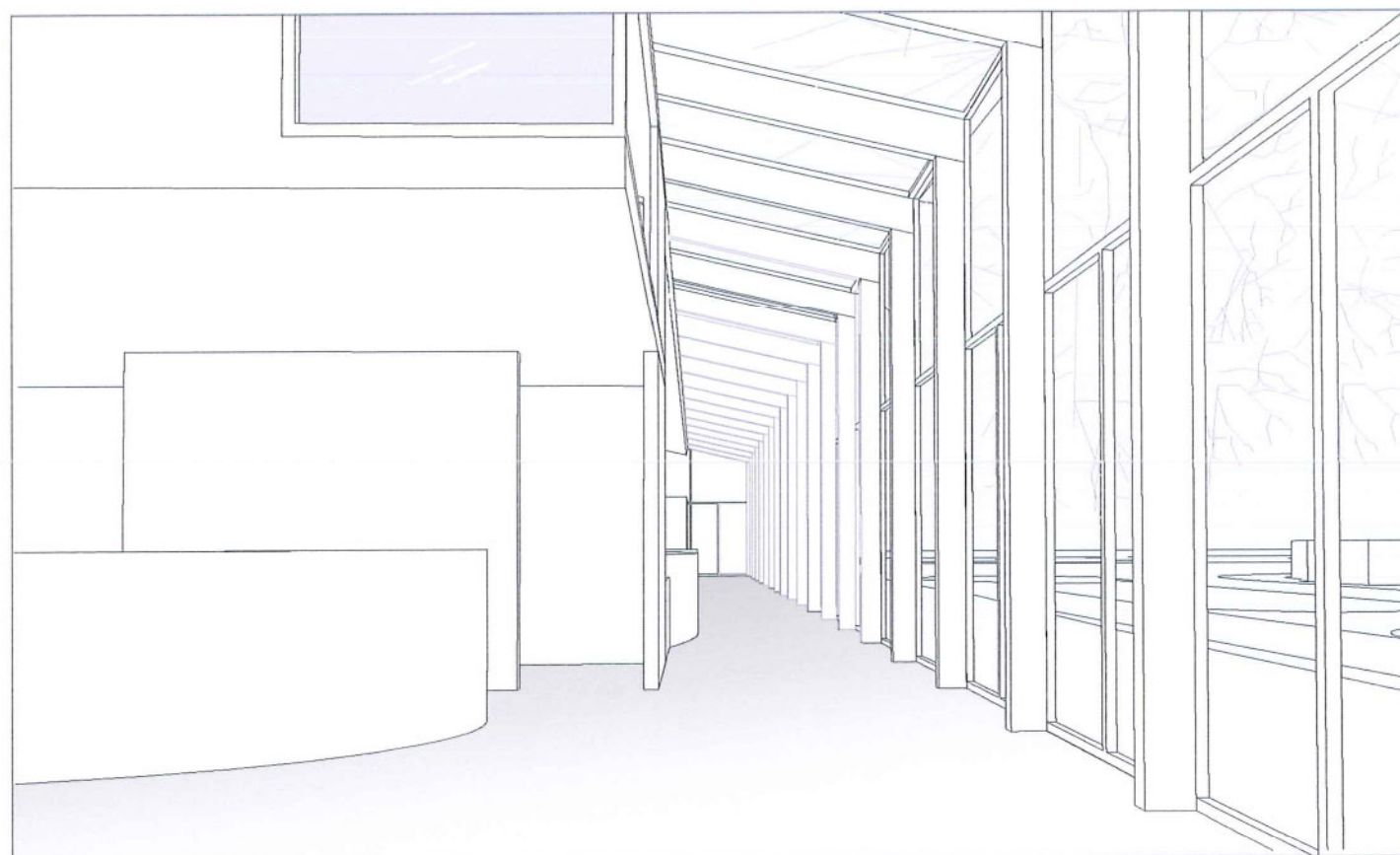
SITUATIE ZOMER schaal 1/100

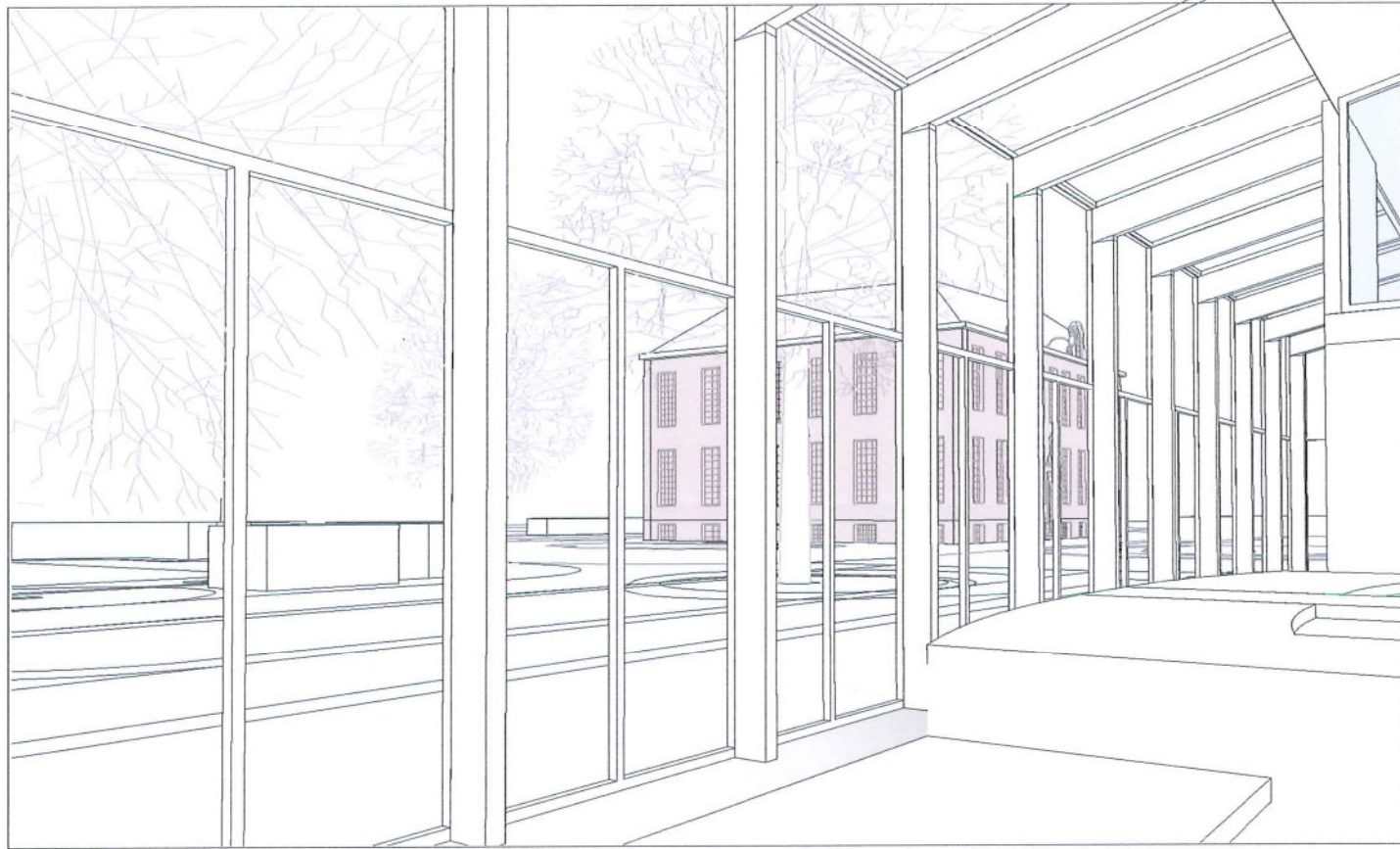


GRONDPLAN KELDER - GRONDBUIZEN + BALANSVENTILATIE

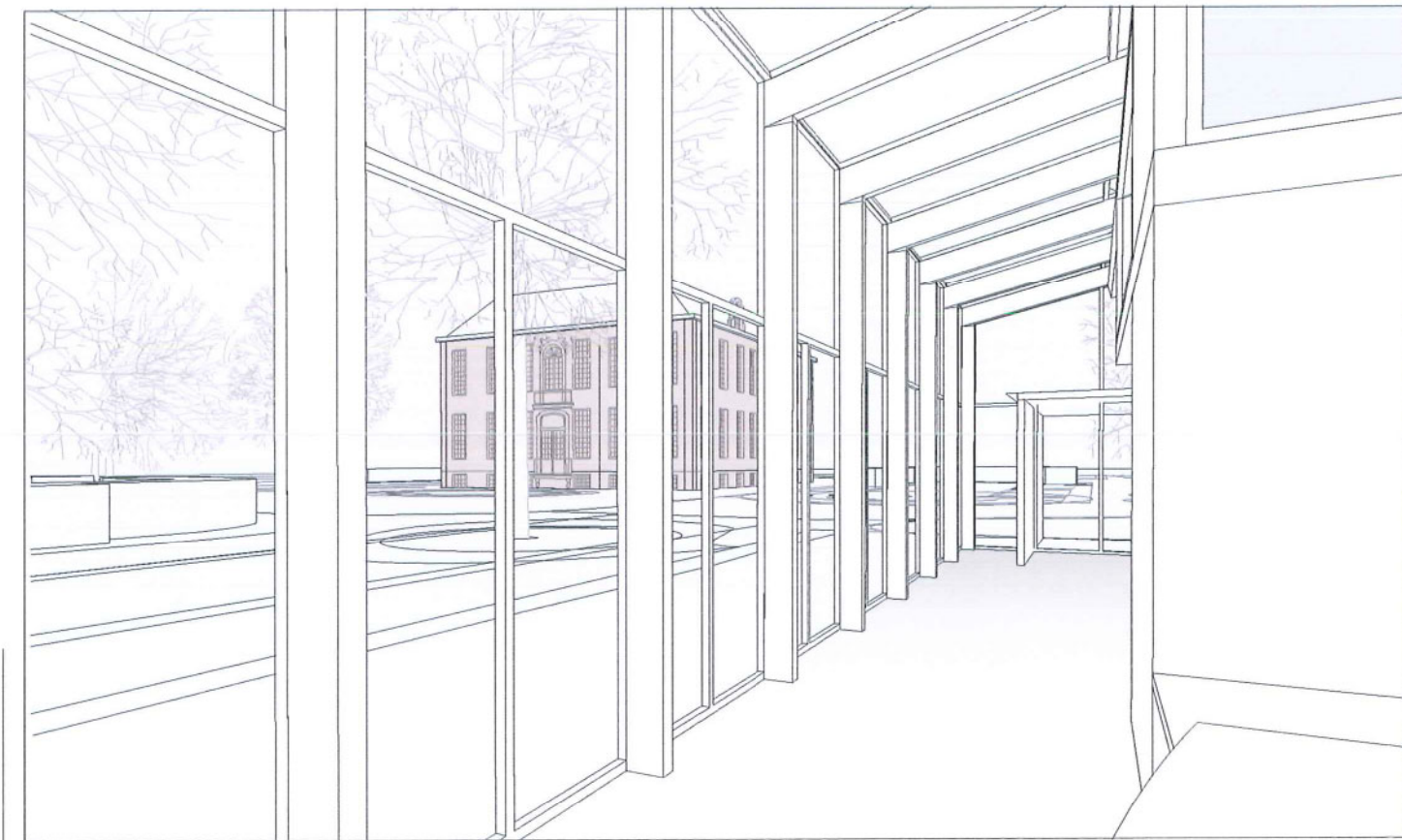


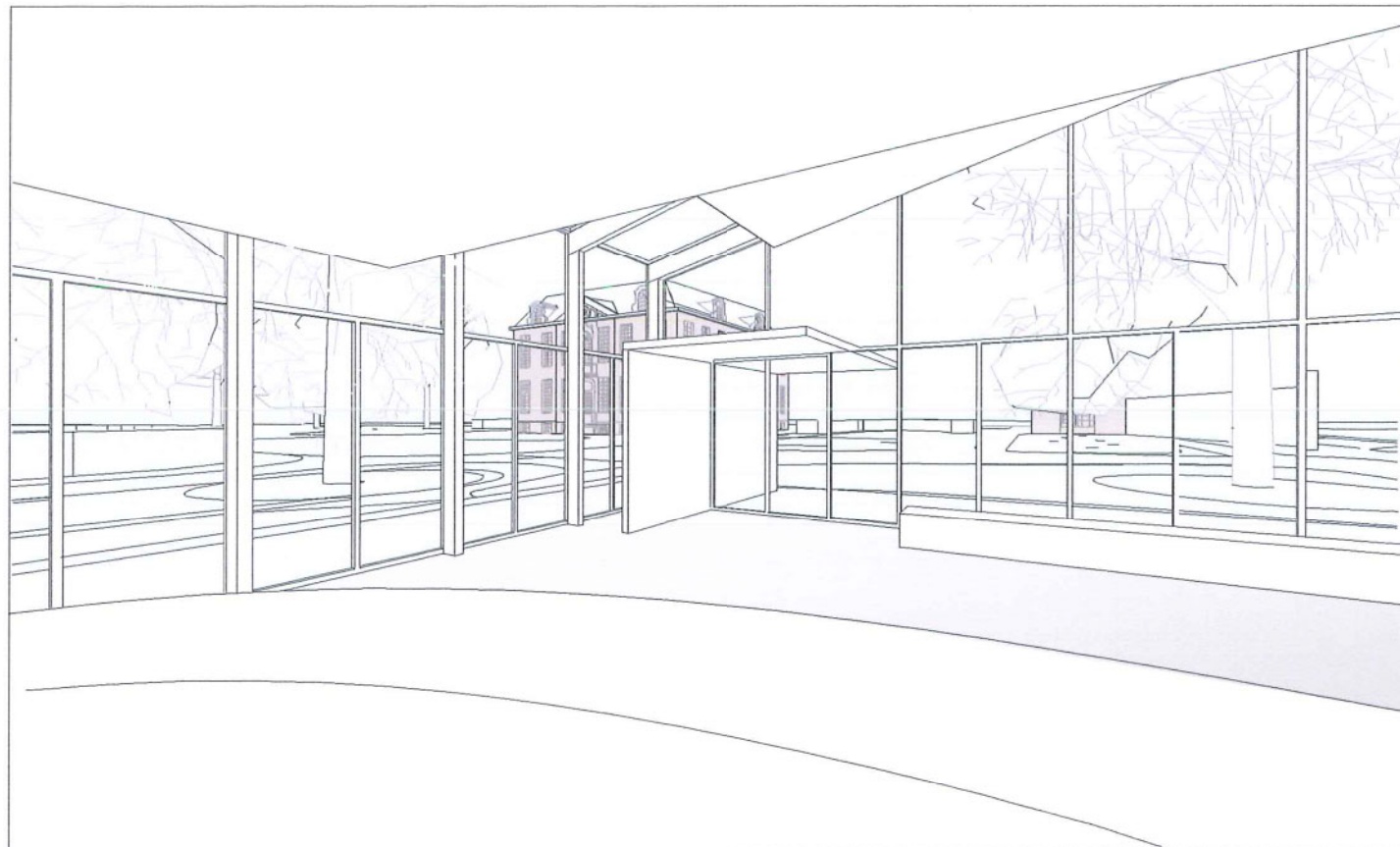
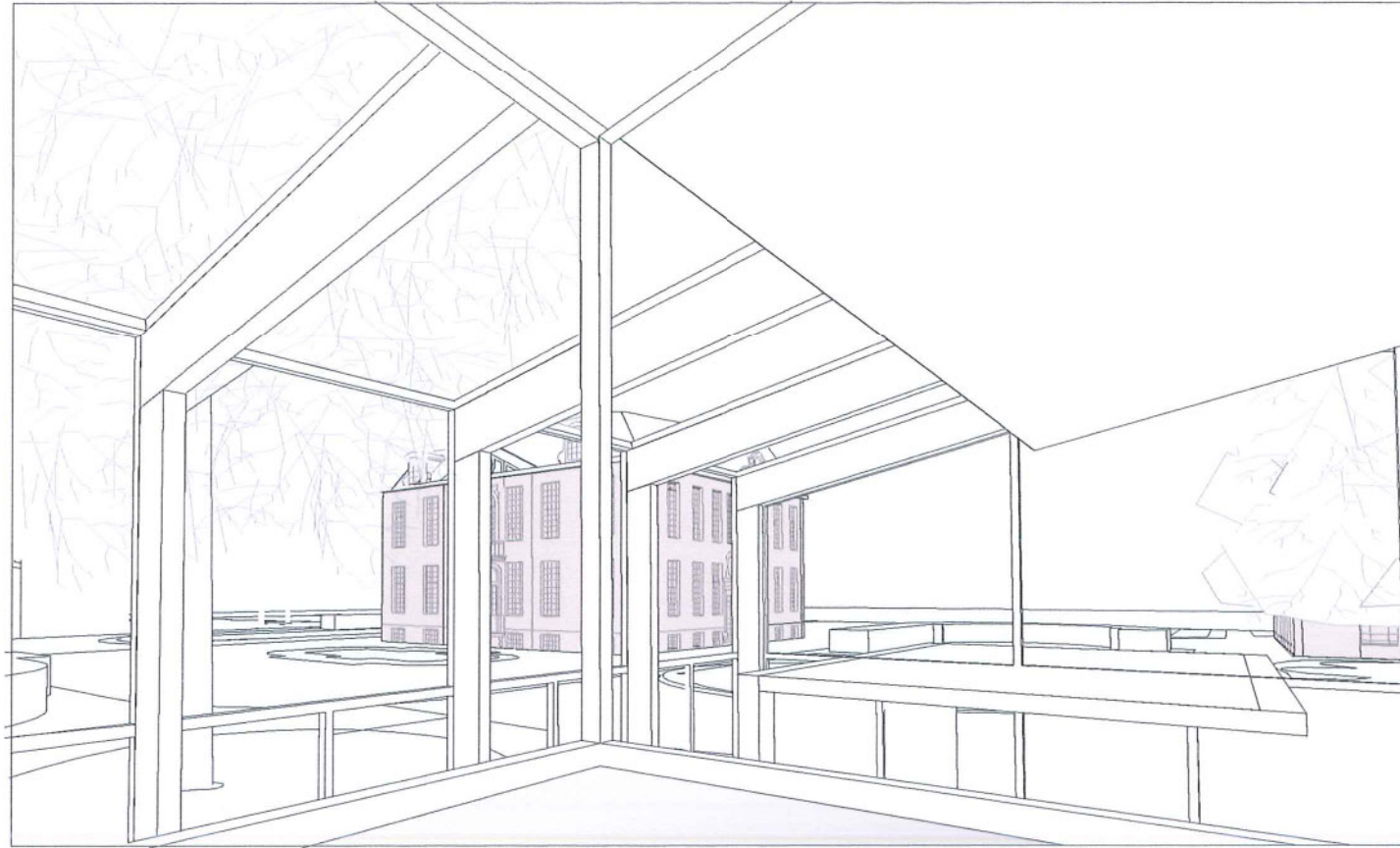
GRONDPLAN KELDER - GRONDBUIZEN



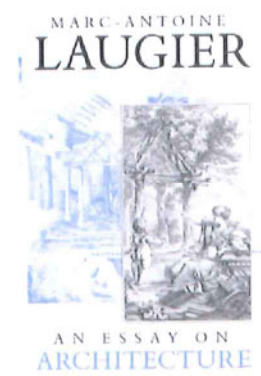


Handwritten red mark or signature.

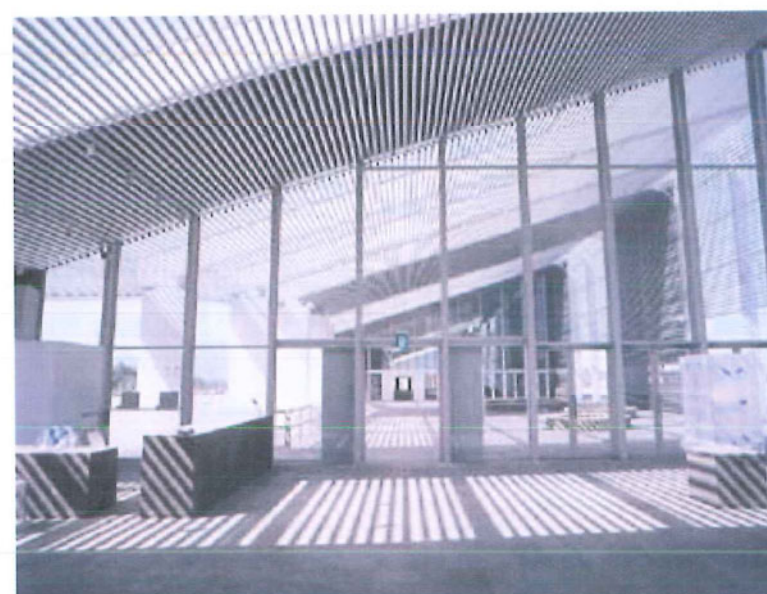




Handwritten red signature or mark.

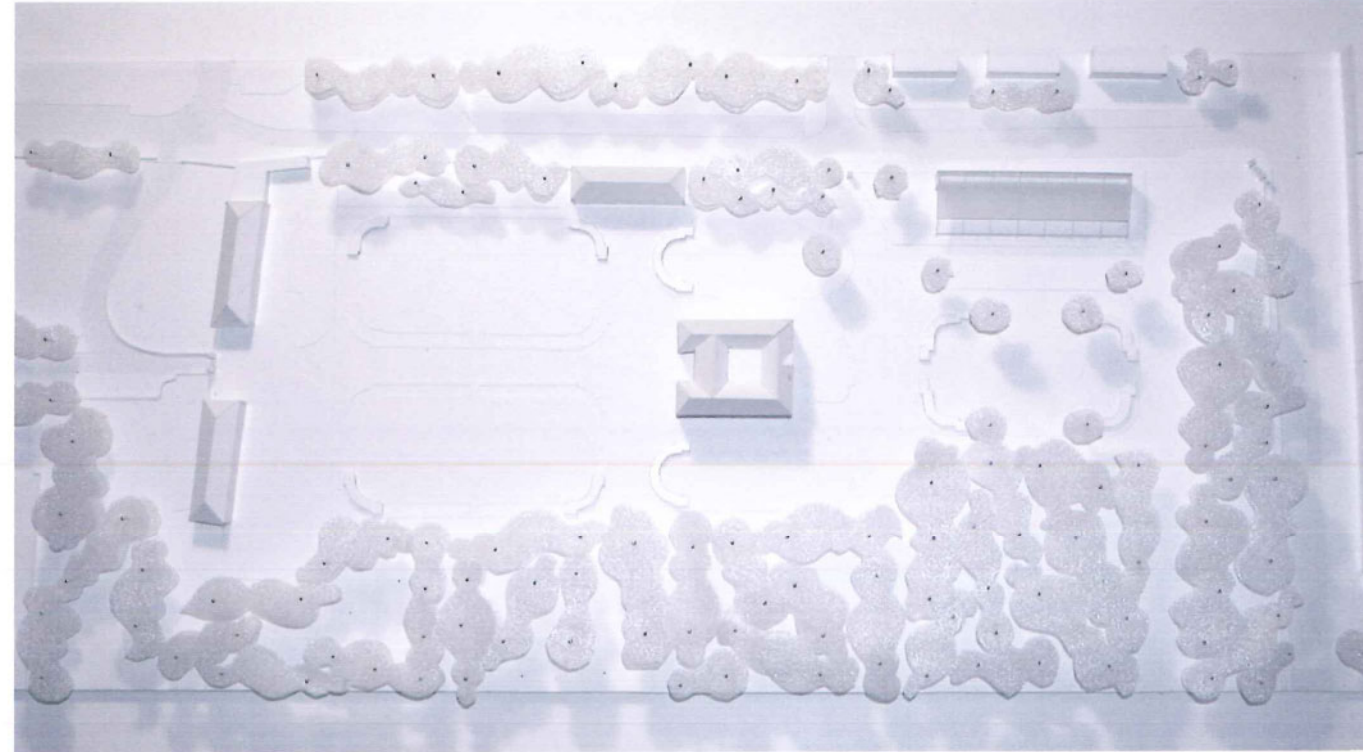
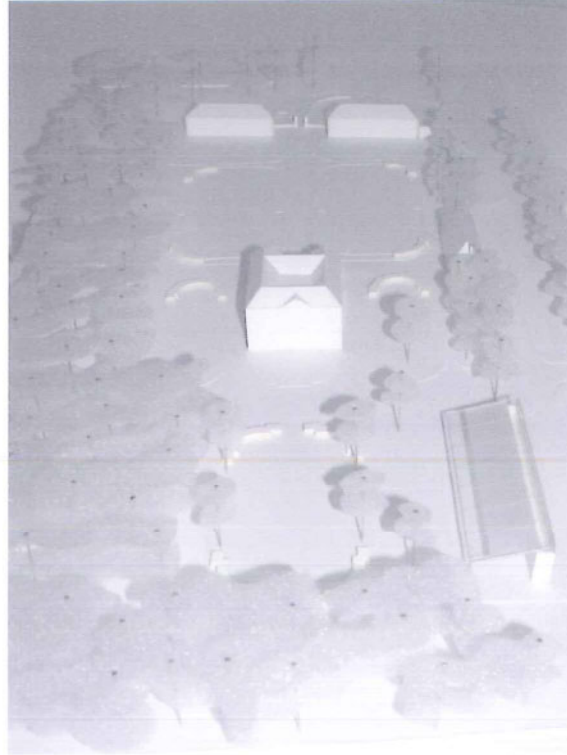


Paxton "Christal Palace"



Toyo Ito, "agriculture park"

REFERENTIEBEELDEN



ARCHITECTUUR Architectenbureau Praet-Verlinden
Lange Leemstraat 63
2018 Antwerpen

STABILITEIT Studiebureau Artecom
Kerkhoflei, 66
2800 Mechelen

TECHNIEKEN Bureau Bouwtechniek
Kammenstraat, 18
2000 Antwerpen