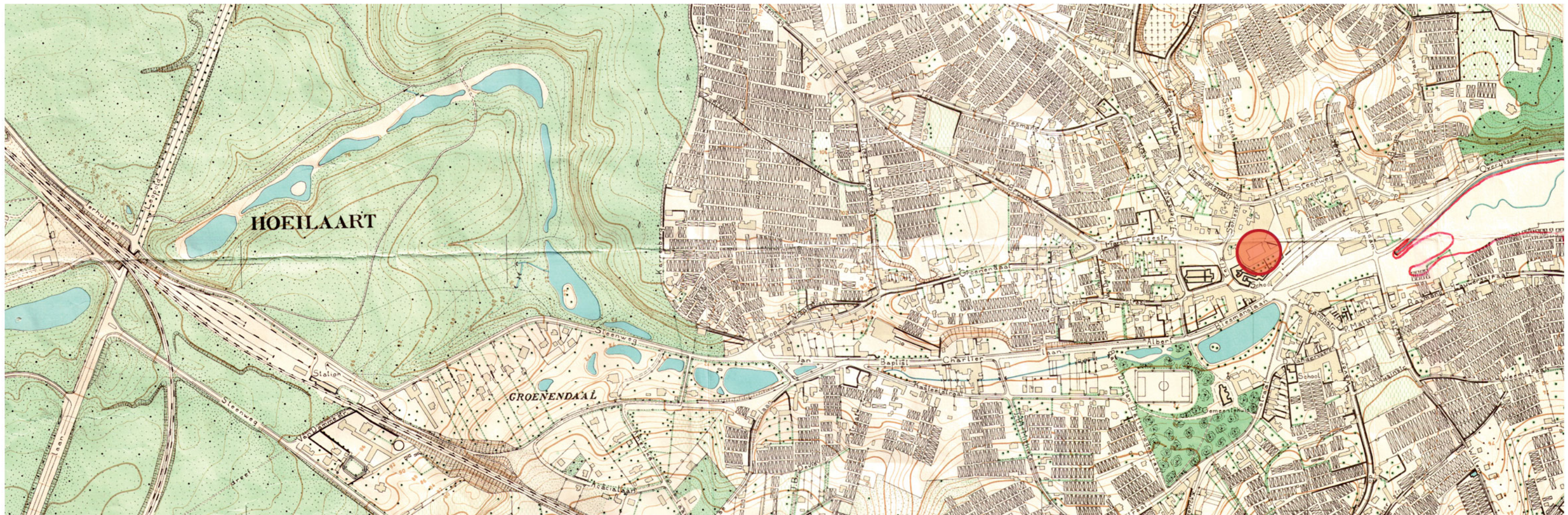
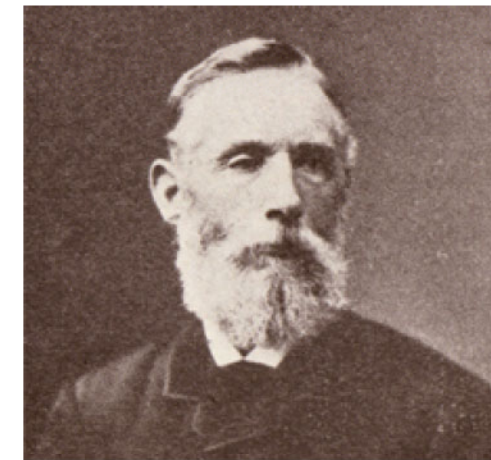
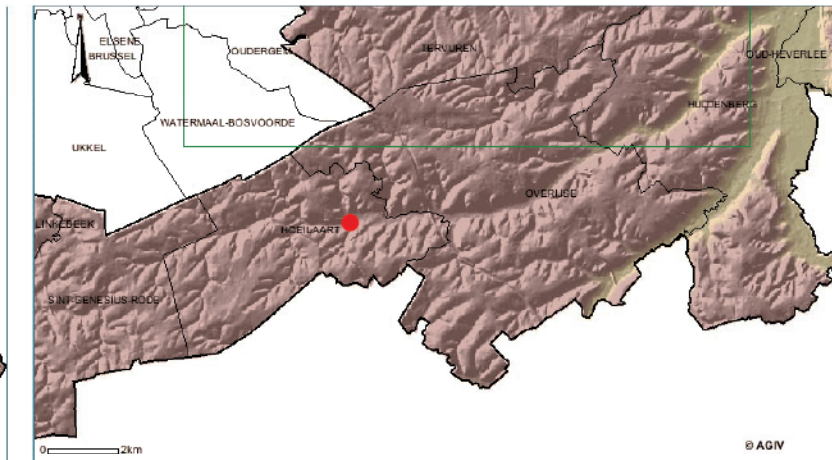
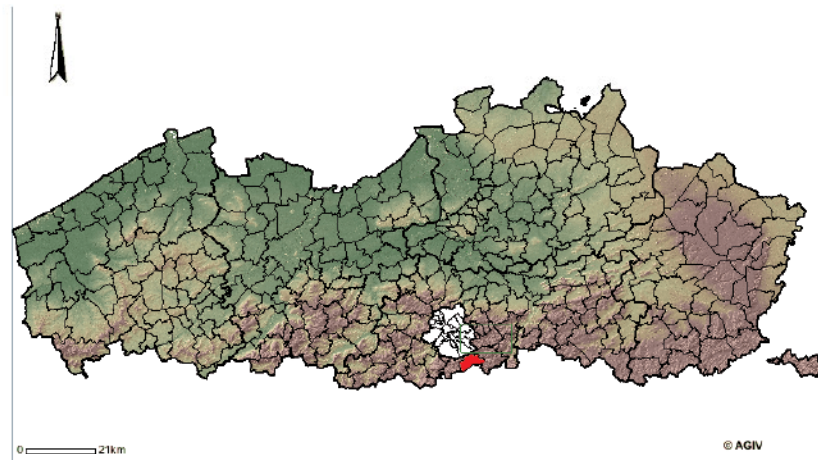


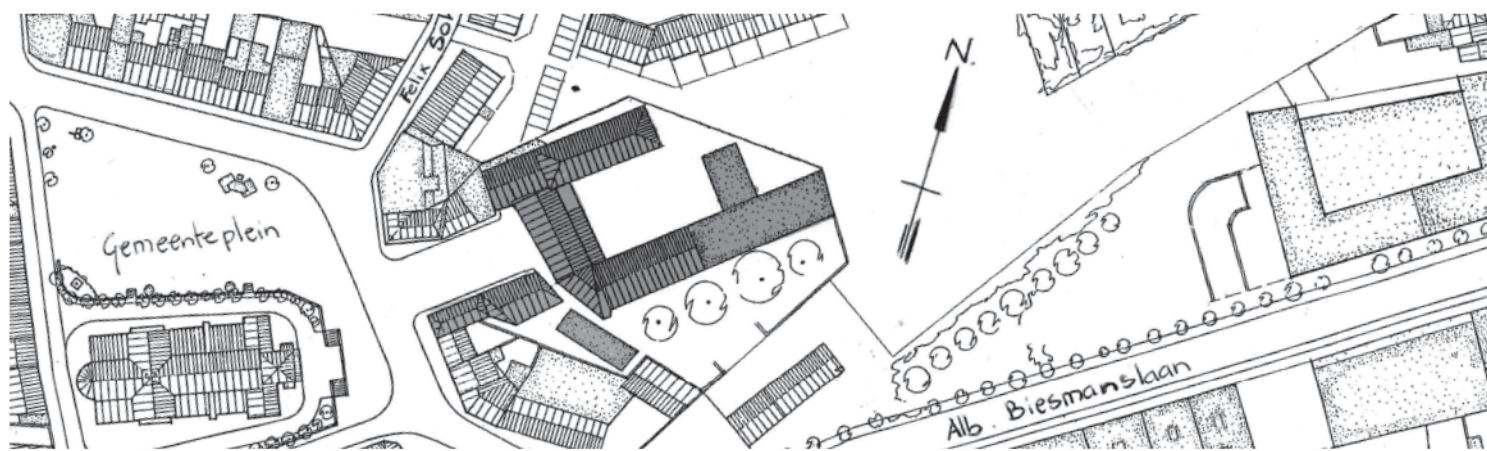
't Plein Air ontmoetingsplaats Felix Sohiecentrum





Hoeilaart draagt vandaag in haar beeld en gedachtengoed de sporen van vele invloeden, bepaald door haar langgerekte ligging in de golving van de vruchtbare Dijlevalei op de grens tussen Brussel en Wallonië. Een rijk plattelandsleven, industrialisatie en de opkomst van de serreibouw, maar ook de teloorgang ervan, verstedelijking en culturele diversiteit zijn tekenend voor Hoeilaart vandaag. In de keuze van haar naam doet het Felix Sohie centrum de geschiedenis alle eer aan.





De opdracht voor het cultureel centrum beoogt een ontmoetingsplaats voor mensen met verschillende achtergrond, een plaats met Vlaamse eigenheid waar men zich in een ongedwongen culturele sfeer kan ontplooiën.

De site is centraal gelegen in de schakeling van gemeentelijke pleinen en gebouwen, als een knooppunt tussen het hogere kerkplein en het lagere commercieel centrum met parking en Nero-café, op loopafstand van de academie voor woord en beeld. Binnen de site Felix Sohie bevinden zich de oude schoolgebouwen, in een U-vorm rond de speelplaats geschikt.

Het voorstel wil de kwaliteiten en karakteristieken van de plek in zich opnemen en benadrukken, het stedelijke weefsel versterken, de belevingswaarde maximaliseren.

Het wil ook een antwoord bieden op de hedendaagse vraag hoe om te gaan met de eigenheid van ons patrimonium in combinatie met het actuele energievraagstuk.



Het voorstel streeft, om economische en ecologische redenen naar een maximaal behoud van de bestaande en bruikbare gebouwen, waarin reeds meerdere investeringen werden gedaan. Door een reorganisatie en met minimale kosten kunnen deze ruimten naar de toekomst toe verder volwaardig functioneren.



INDELING:

De bestaande U-vorm blijft integraal behouden.

De twee klassen die over één bouwlaag dwars op de speelplaats staan opgesteld worden afgebroken.

Het zadeldak van de zuidelijke hoofd vleugel wordt doorgetrokken.

Aan noordwest zijde wordt een klein volume toegevoegd.

De architecturale ingreep beperkt zich in essentie tot een overkoepeling van de open U-vorm met een glazen dak in een actuele vorm en beeldtaal die herinnert aan de serres van weleer. De plaats wordt een open plein, dat ook verwijst naar een plein onder een open hemel, een plein gevuld met lucht en ruimtelijkheid, een plein "en plein air".

Het cultureel centrum neemt in zijn vorm en uitstraling in zekere zin de schoolgedachte over waarbij in meer besloten lokalen in kleine groepen alle aandacht gaat naar de studie, de ontplooiing, de creativiteit van het individu terwijl de open ruimte van de speelplaats aanzet tot sociale contacten, ontmoeting, ontspanning.

De toevoeging van 't Plein Air verbetert deze gedachte binnen het centrum en optimaliseert de goede werking van haar neutrale, polyvalente individuele ruimten.

't Plein Air verwijst zowel naar stedelijke pleinen als naar de Japanse lege ruimte, multifunctioneel invulbaar. Het biedt plaats aan het onvoorziene, ter ondersteuning van de omliggende functies die er complementaire of nieuwe activiteiten kunnen ontplooiën.

De vloer met zijn verwijzing naar de druivencultuur vormt letterlijk en figuurlijk een bindend element tussen de omringende vleugels.

Hun indeling is niet hiërarchisch, het gebouw is flexibel, de circulaties zijn variabel.

Het maakt dat alle culturele functies kunnen gebruikt worden zonder elkaar te storen, onafhankelijk van elkaar en los van 't Plein Air, wat betekent dat één functie kan gebruikt worden zelfs als alle andere delen gesloten zijn.

Maar het laat ook toe om gecombineerd en in relatie tot 't Plein Air maximale kansen te bieden tot evenementen en gebeurtenissen in een omgeving die zijn oorsprong vindt in het verleden maar in zijn wezen wijst naar de toekomst.



NIVO -1/2

Enkel het gedeelte van het theater is onderkelderd en blijft integraal behouden. De artiestenloges zijn aangevuld met een eigen sanitair.

Grenzend aan de bestaande kelder is een centrale sanitaire ruimte voor publiek voorzien met toegang vanuit 't Plein Air, gelegen net onder de nieuwe foyer van de theaterzaal.

De technische toezichtruimte voor grondbuizen bevindt zich op hetzelfde niveau. De werking ervan wordt later toegelicht.

NIVO 0

Drie besloten vleugels omkransen 't Plein Air.

De langwerpige zuidelijk vleugel herbergt klassen en ateliers en wordt op enkele ingrepen na ongewijzigd behouden. Op het gelijkvloers zijn voornamelijk de klassen voorzien. De bestaande toiletten worden aangevuld met een gehandicapten-toilet, kleinere kantoren evenals de trappen blijven behouden zodat deze vleugel onafhankelijk functioneert als de rest van het centrum gesloten is. Op dat ogenblik kunnen de zuidelijke toegangen gebruikt worden.

De tegenoverliggende vleugel aan noordzijde bestaat uit het oudste gebouw van de site met de meest harmonieuze zuidgevel naar 't Plein Air gericht. Op deze plek wordt de bibliotheek ondergebracht. De ruimte met duplex is volgens de klassieke traditie opgevat als een grote overzichtelijke leeskamer waarvan de wanden over de volledige hoogte bekleed zijn met boeken. De collectie breidt zowel op het gelijkvloers als op de duplex uit in de aanpalende nieuwbouw.

Vanuit de balie en de kantoren op begane grond en duplex heeft men een goed overzicht over de bibliotheek.

De afdeling volwassenen en de leeszaal bevinden zich bij het binnenkomen links; de kinderafdeling met lage rekken bevindt zich rechts tegenover de balie die ook aansluit op de centraal bemande balie.

De meer sociale functies van de bibliotheek zoals vertelhoek en zithoeken voor volwassenen en kinderen vinden uitbreiding in 't Plein Air. Ze vertolken de gedachte van het spaarzaam en gemeenschappelijk gebruik van ruimte.

Door deze specifieke benadering combineert de bibliotheek het integer karakter van de besloten stille boekenruimte met de vrijheid om in de open ontmoetings sfeer van 't Plein Air, een krant of boek te lezen, verhalen te vertellen of kinderen wat te laten spelen...

In deze vleugel bevindt zich tevens het kantoor voor toerisme & cultuur in de directe omgeving van de inkom met centraal bemande balie waar het ook gebruik van maakt. Het kantoor van de bibliothecaris is erboven gelegen op duplexniveau.

Onder het podium van de theaterzaal (zie niveau +1/2) is een berging voorzien evenals een afzonderlijke toegang voor artiesten en leveringen aan noordzijde.

't Plein Air is bereikbaar vanuit alle richtingen, het is de toegang van het Felix Sohiecentrum. Hier kom je binnen, hier staat de balie die zowel cultuur, toerisme als bib kan bedienen, in relatie tot de achterliggende kantoren.

't Plein Air staat legt verbindingen tussen alle functies onderling en de buitenwereld; het omvat de foyer van de theaterzaal die op zijn beurt ook podium kan zijn bij grote manifestaties onder het glazen dak; het biedt toegang tot de bib die er deels in uitbreidt, het biedt in relatie met de klassen en ateliers ruimte voor ontspanning, tentoonstelling en activiteiten als lezingen, overdekte markten enz.. Tot slot maakt de ontmoetingsruimte of "grand café", in 't Plein Air gelegen, de verbinding van het Felix Sohiecentrum met Hoeilaart.

NIVO 1/2

De theaterzaal met aanhorigheden op de kop blijft behouden, de hoofdtoegang wordt verplaatst naar 't Plein Air, waar het foyer is voorzien, ook bereikbaar met plateaulift. De werking van het podium wordt verbeterd door een aanvulling met coulissen en bergingen. Er is voldoende gefragmenteerde berging voorzien, deels in kelder, deels onder de coulissen, deels naast het podium.

Voor de artiesten is een gescheiden circulatie mogelijk vanuit de kelder naar het podium en tot de eerste verdieping waar de polyvalente zaal tijdelijk als loge of oefenruimte voor artiesten kan gebruikt worden.

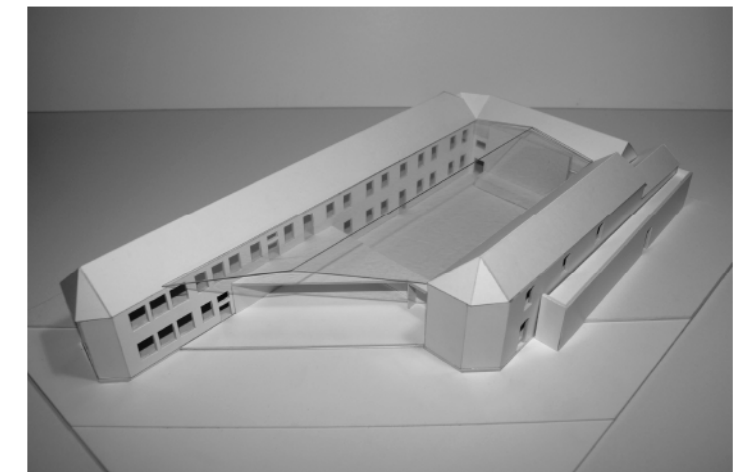
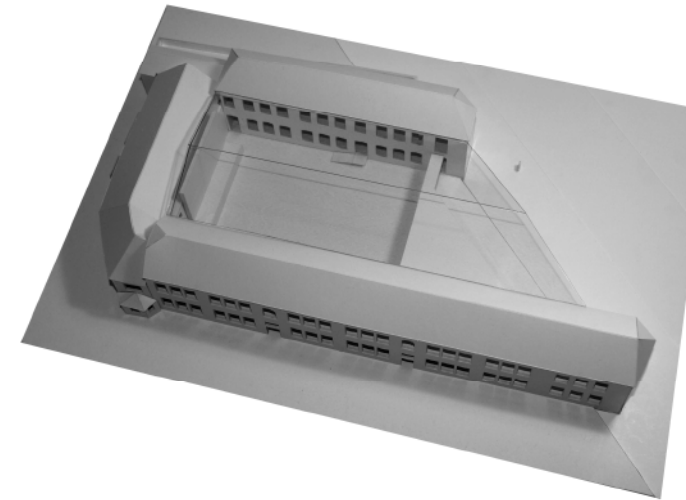
NIVO 1

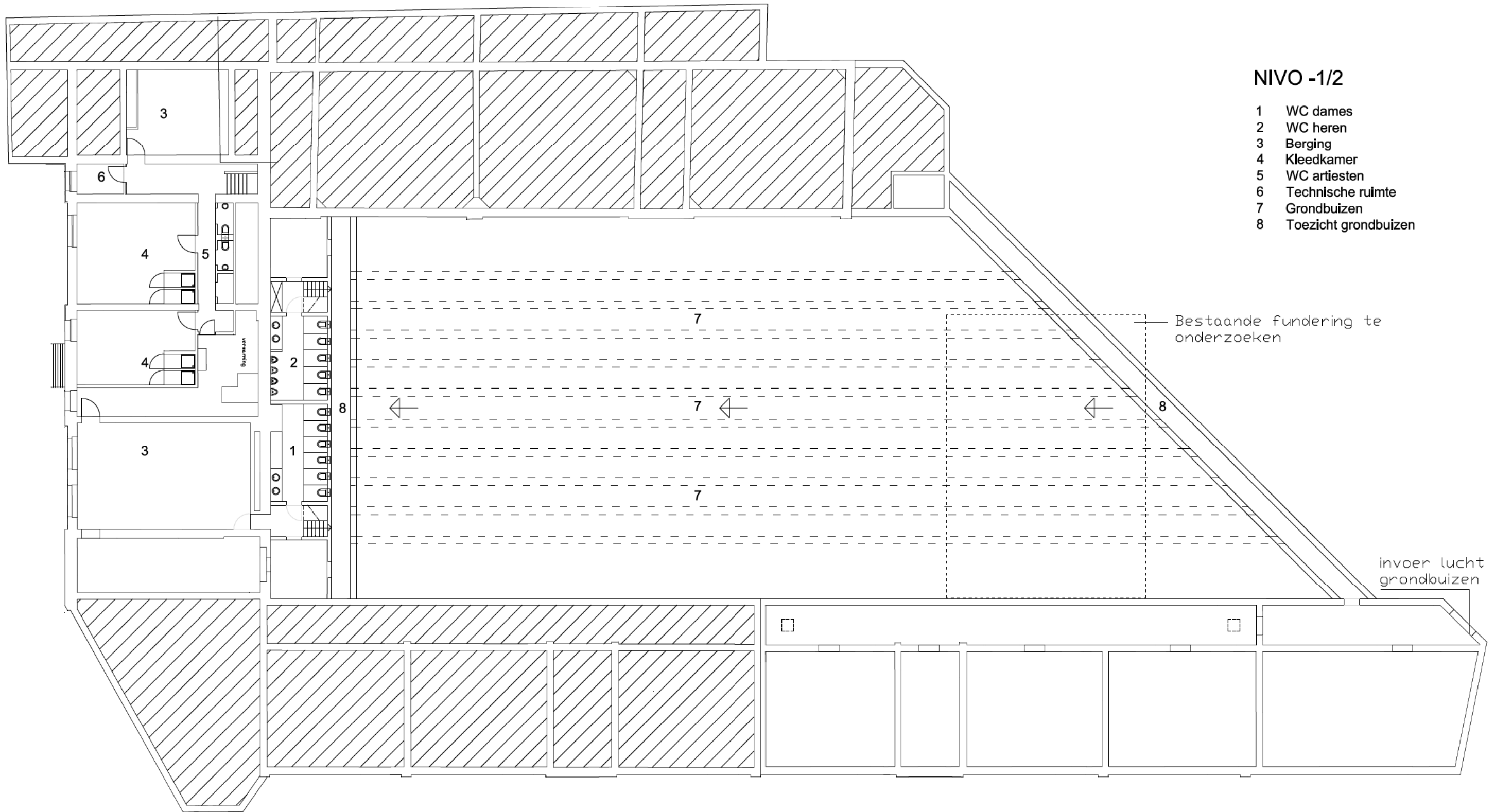
In de klassenvleugel zijn de ateliers ondergebracht. Er worden telkens 2 klassen samengebracht tot 1 atelier.

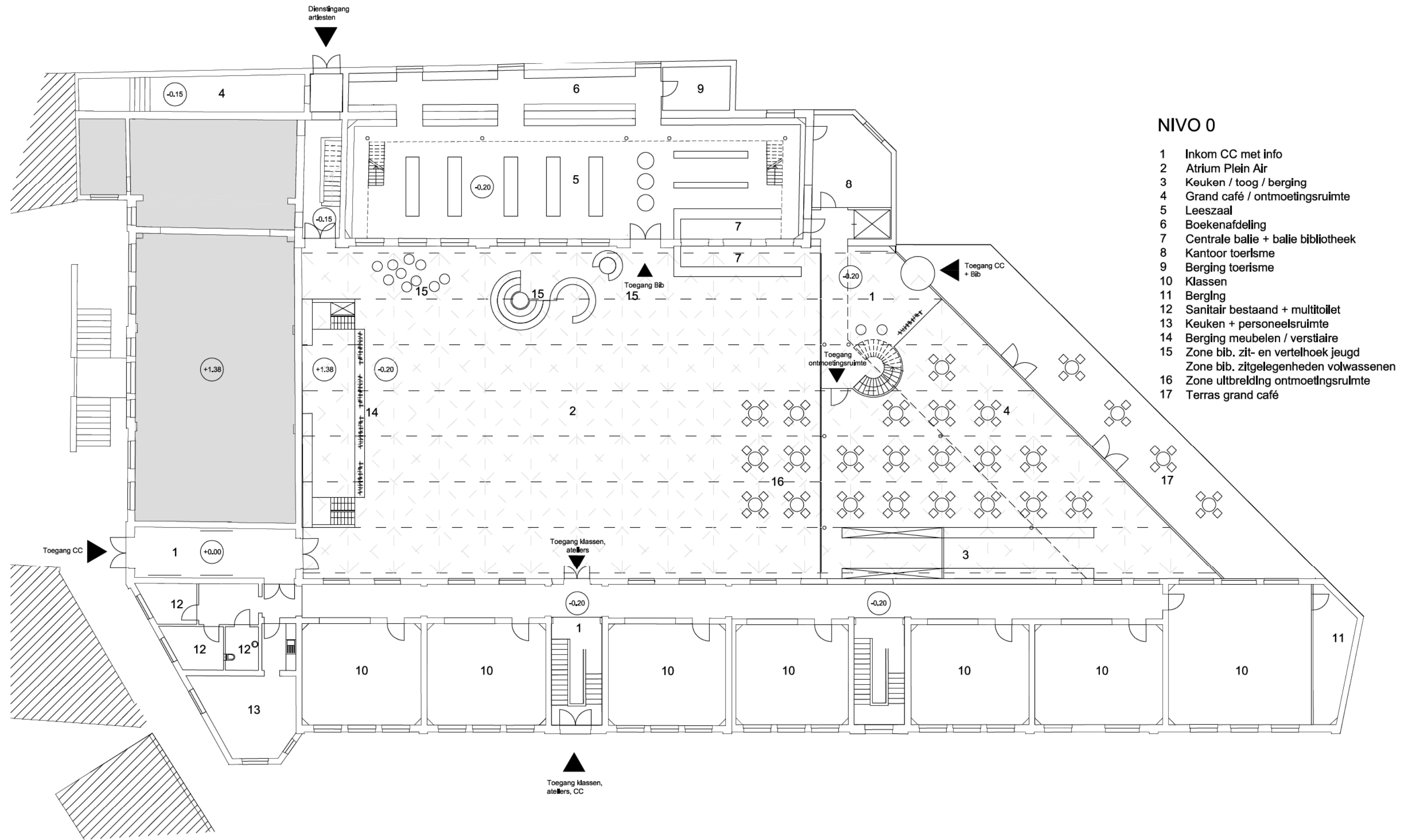
Boven de bib is de polyvalente zaal voorzien. Door haar opstelling en mogelijke opdeling kan ze functioneren als grote vergaderruimte of als extra oefenruimte of loge in relatie met het podium.

Verder zijn in deze vleugel een keuken, bergingen en een mogelijke computerklas voorzien.

Boven de ontmoetingsruimte vormt de tentoonstellingsruimte, die deels afsluitbaar is, de schakel en verbinding van de functies op de eerste verdieping. Het biedt een uniek uitzicht over 't Plein air, de kerk en Hoeilaart.

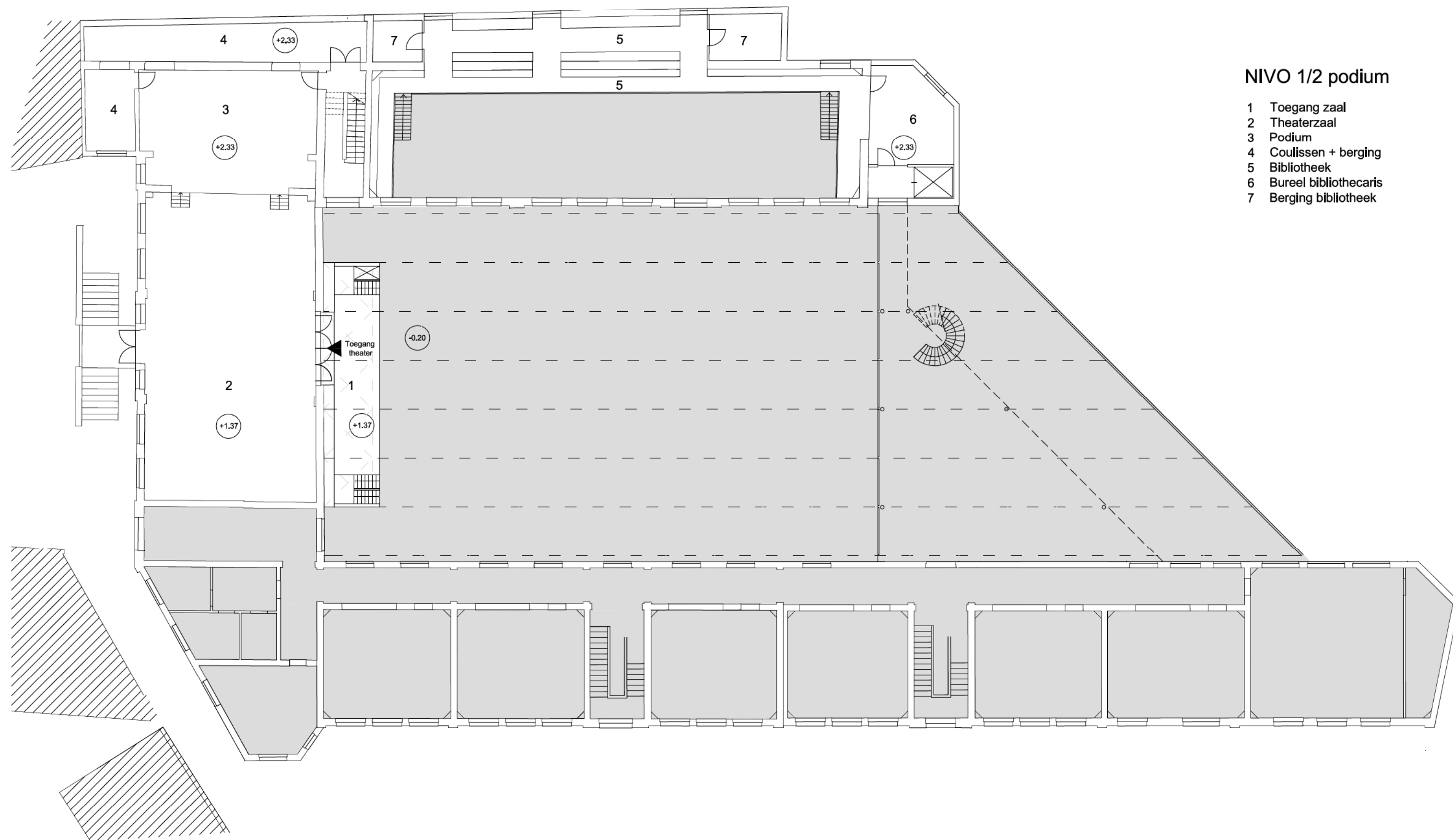






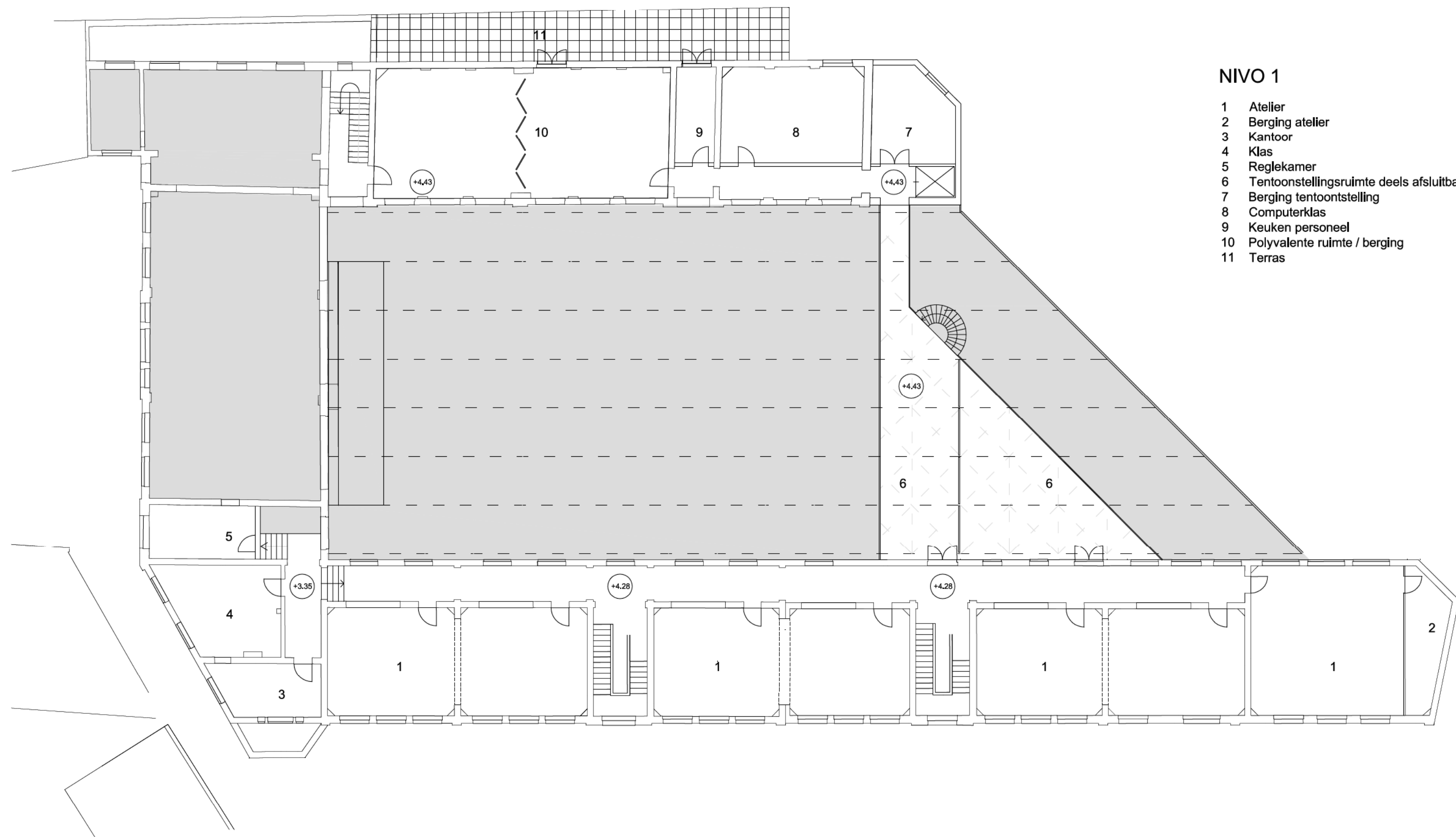
NIVO 0

- 1 Inkom CC met info
- 2 Atrium Plein Air
- 3 Keuken / toog / berging
- 4 Grand café / ontmoetingsruimte
- 5 Leeszaal
- 6 Boekenafdeling
- 7 Centrale balie + balie bibliotheek
- 8 Kantoor toerisme
- 9 Berging toerisme
- 10 Klassen
- 11 Berging
- 12 Sanitair bestand + multitoilet
- 13 Keuken + personeelsruimte
- 14 Berging meubelen / verstaire
- 15 Zone bib. zit- en vertelhoek jeugd
Zone bib. zitgelegenheden volwassenen
- 16 Zone uitbreiding ontmoetingsruimte
- 17 Terras grand café



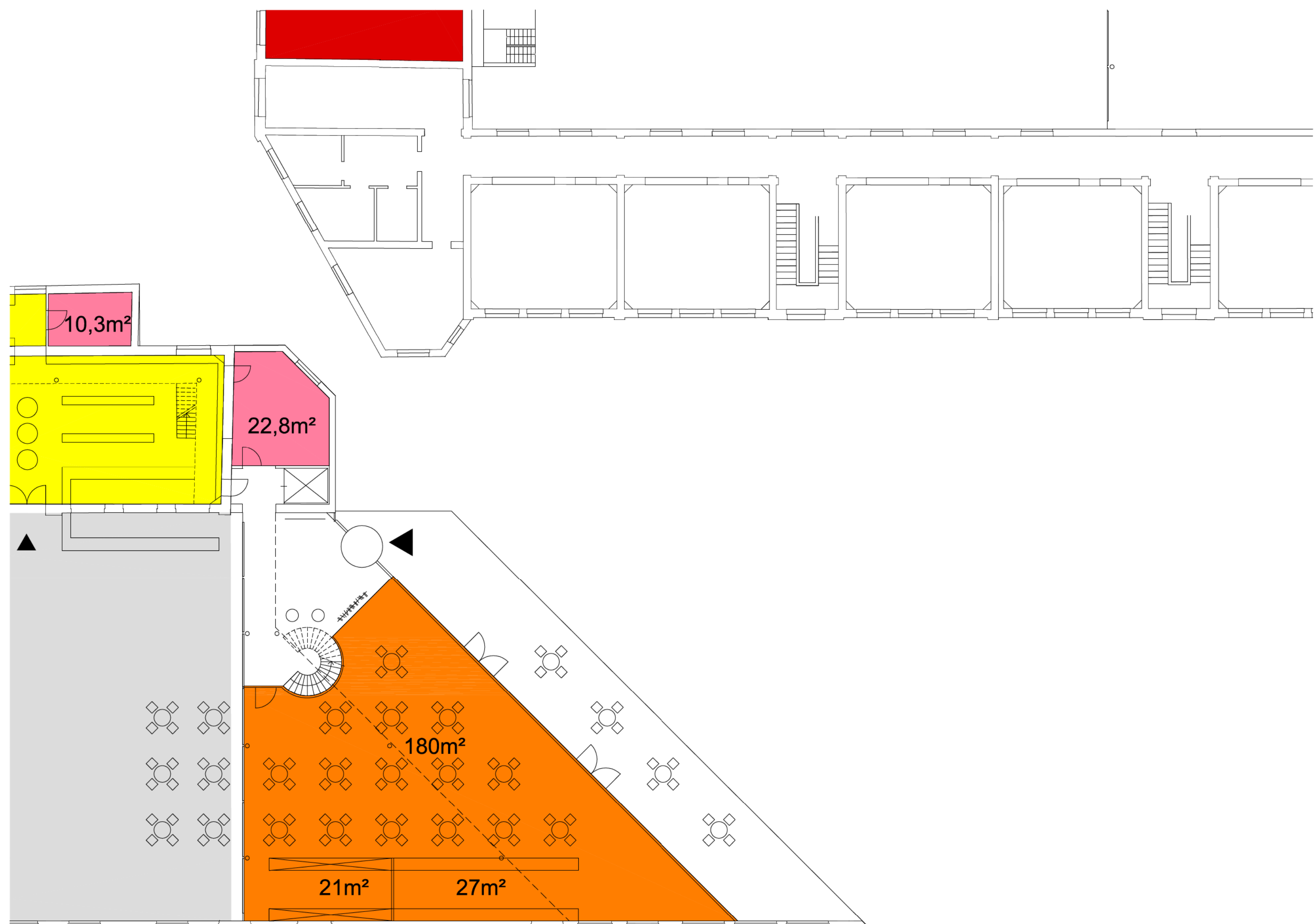
NIVO 1/2 podium

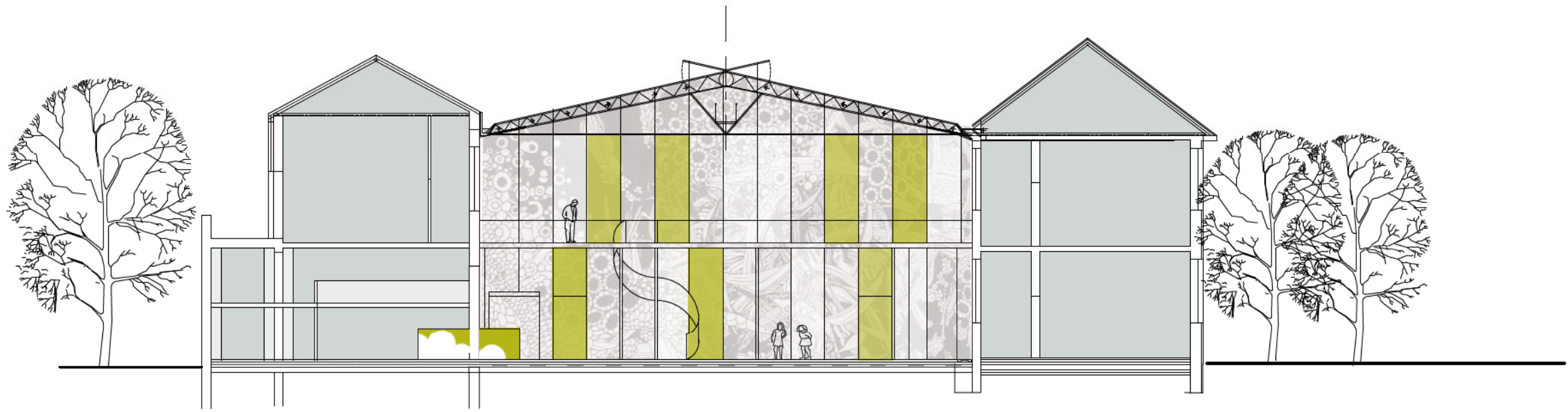
- 1 Toegang zaal
- 2 Theaterzaal
- 3 Podium
- 4 Coulissen + berging
- 5 Bibliotheek
- 6 Bureel bibliothecaris
- 7 Berging bibliotheek



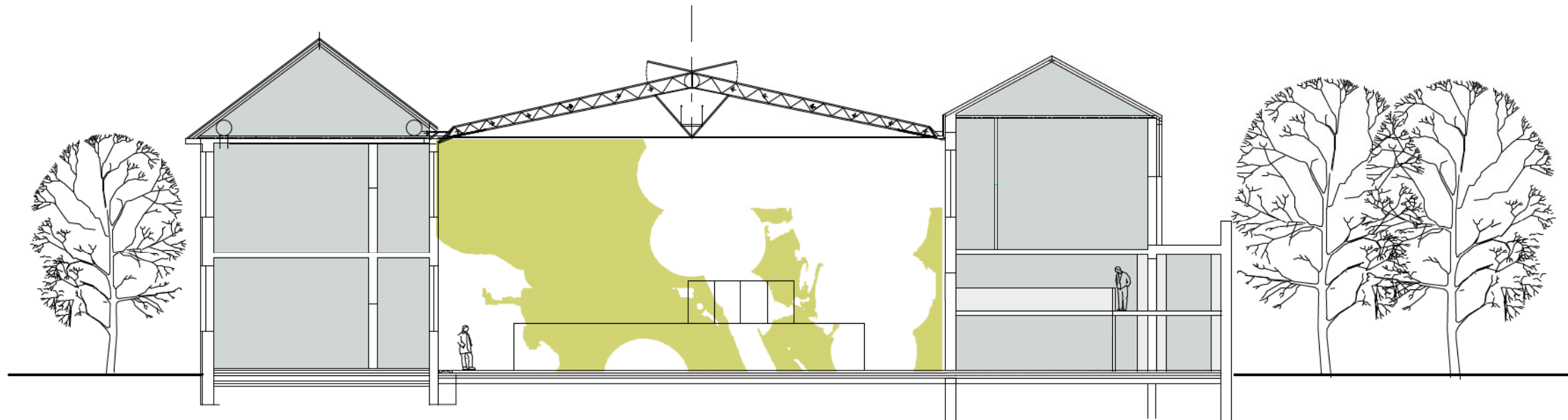
NIVO 1

- 1 Atelier
- 2 Berging atelier
- 3 Kantoor
- 4 Klas
- 5 Reglekamer
- 6 Tentoonstellingsruimte deels afsluitbaar
- 7 Berging tentoonstelling
- 8 Computerklas
- 9 Keuken personeel
- 10 Polyvalente ruimte / berging
- 11 Terras

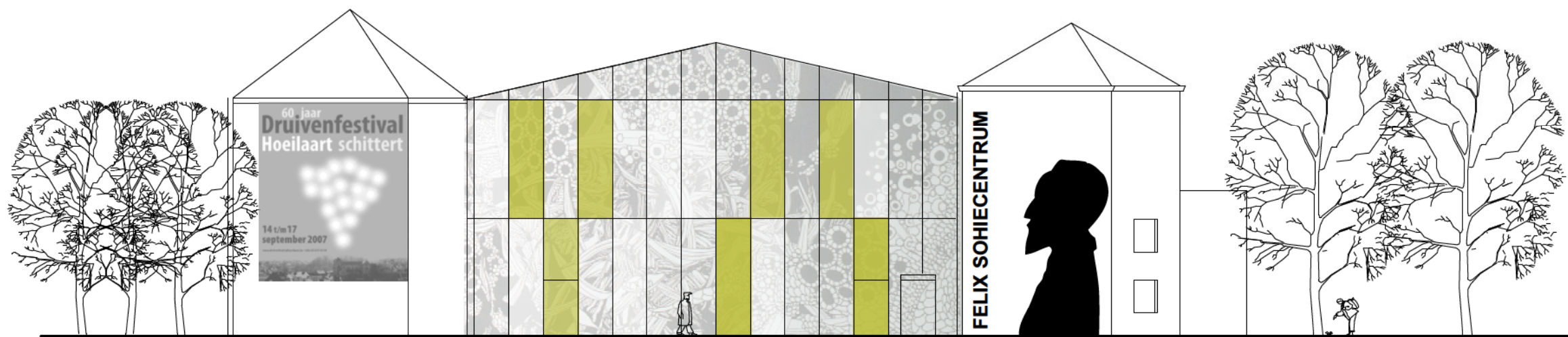




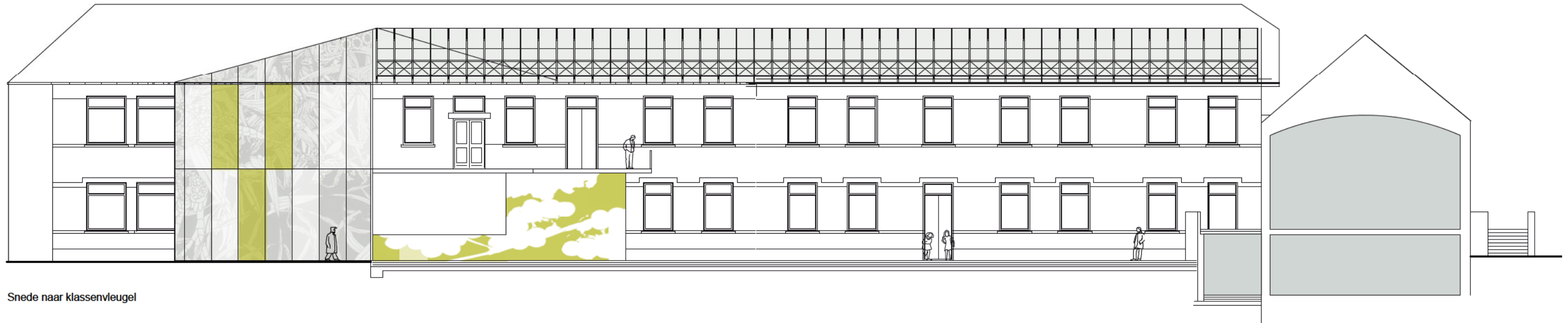
Snede naar grand café



Snede naar theater



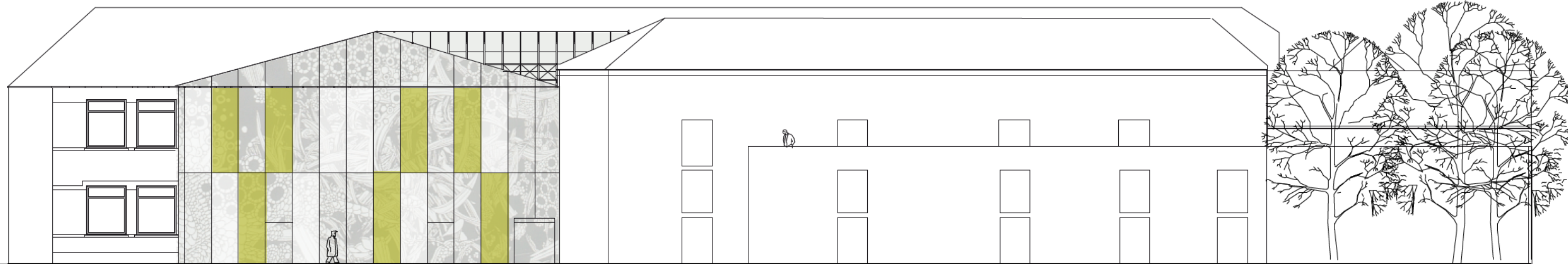
Kopgevel atrium



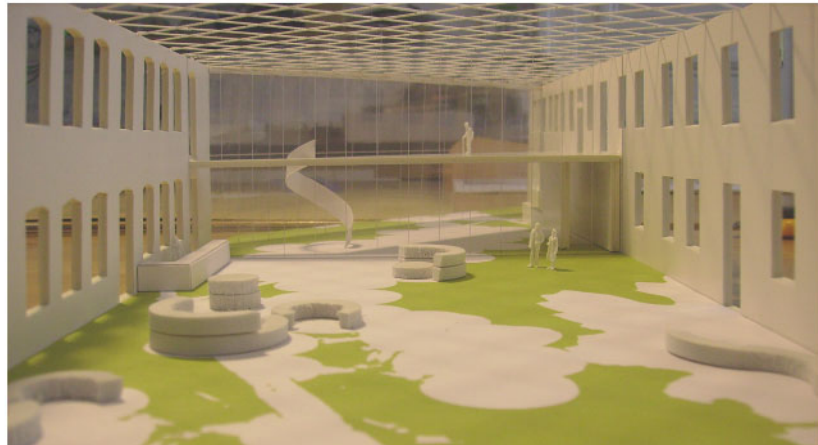
Snede naar klassenvleugel

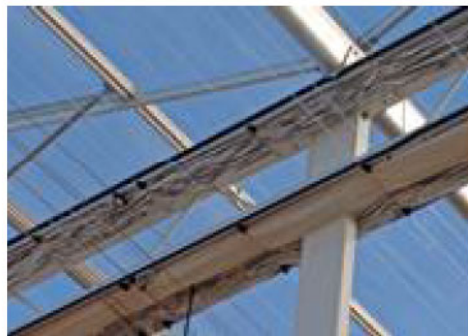


Snede naar bibliotheek

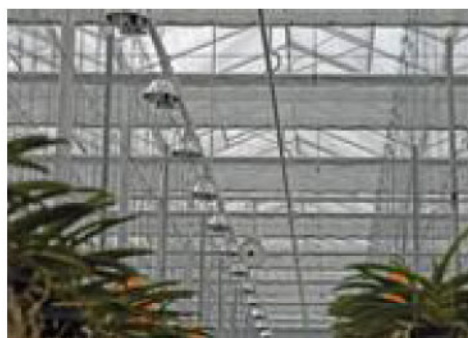


Noordelijke gevel

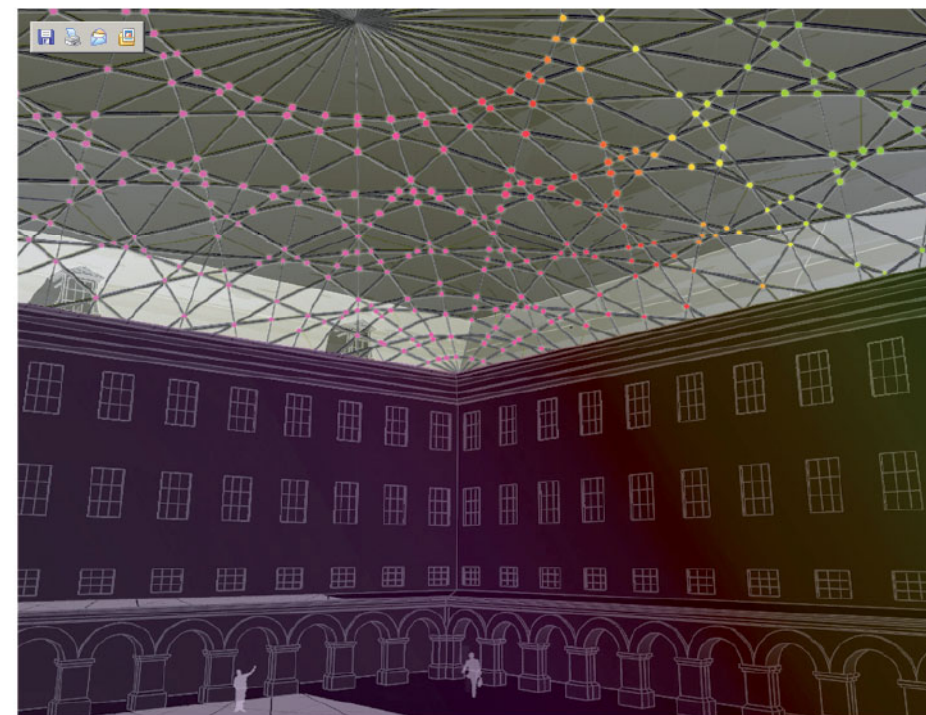
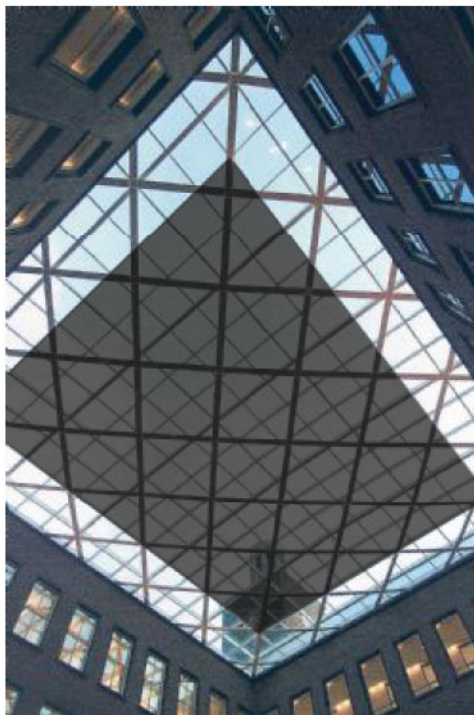




REFERENTIES
SERRES MET DOEKEN

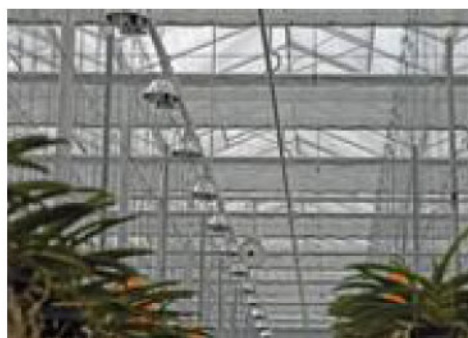


KOEPELS

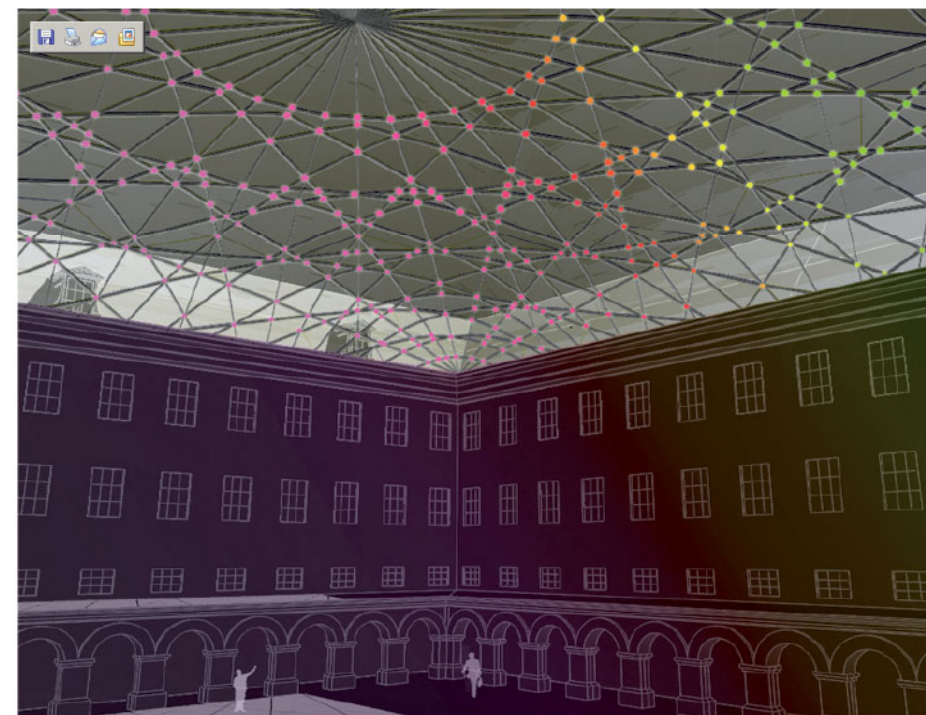
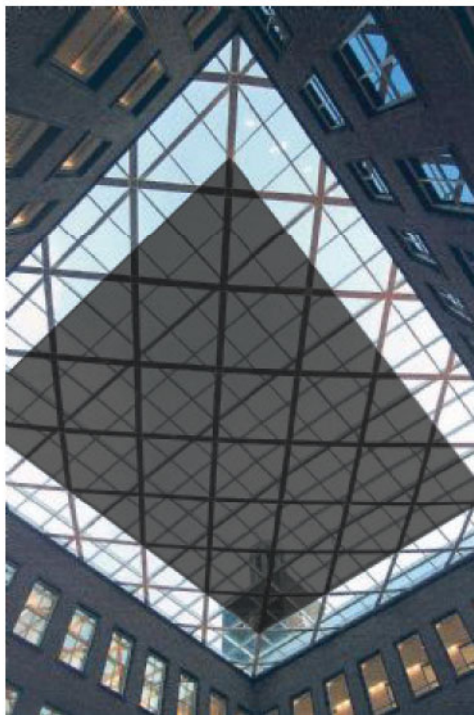




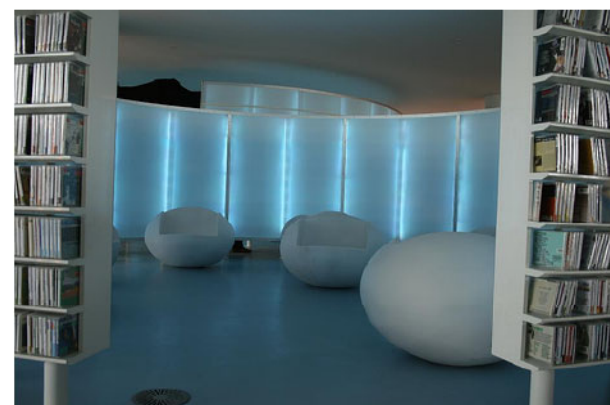
REFERENTIES
SERRES MET DOEKEN



KOEPELS



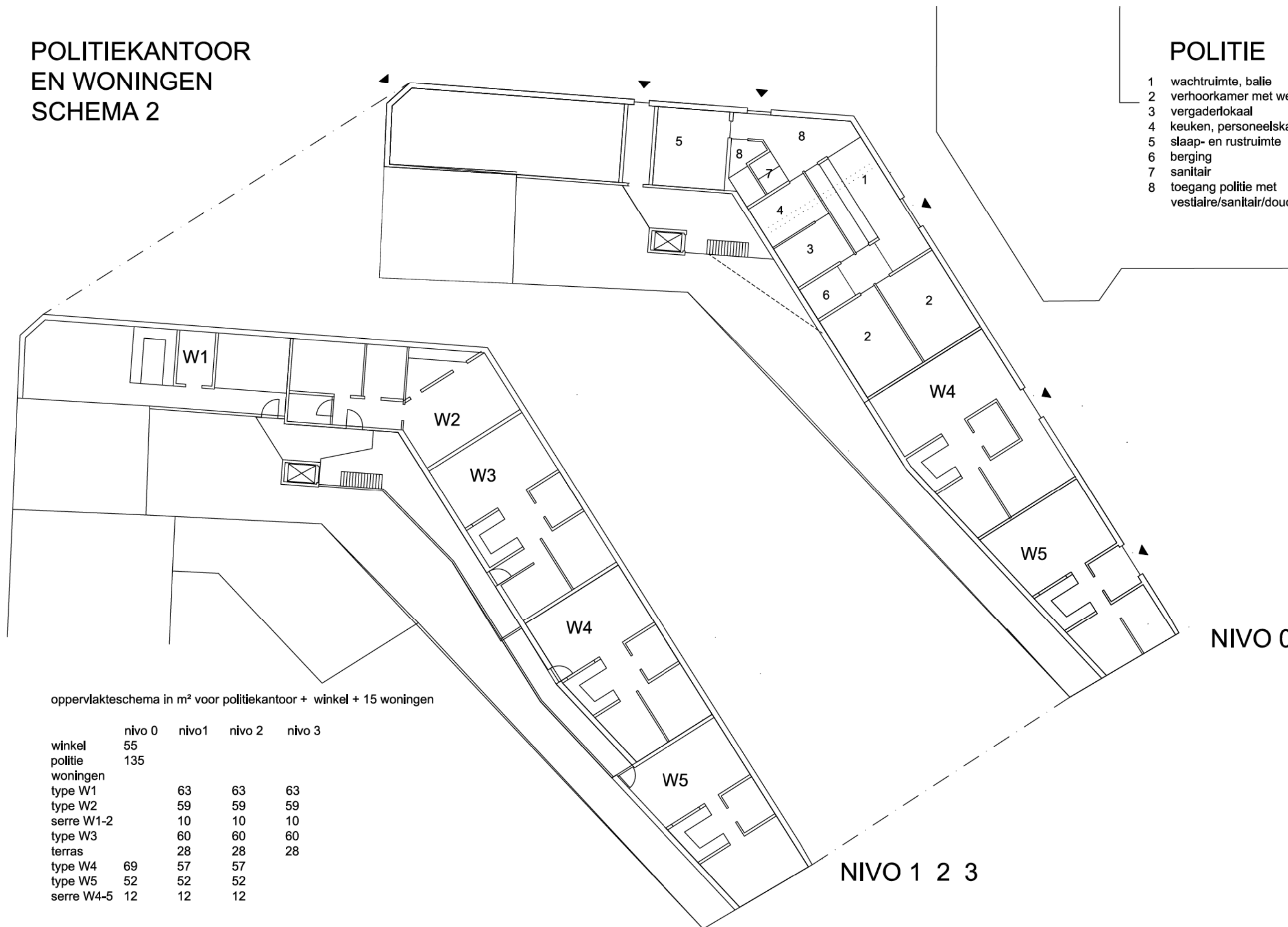
REFERENTIES
BIBLIOTHEEK / LEESZAAL



POLITIEKANTOOR
EN WONINGEN
SCHEMA 2

POLITIE

- 1 wachtruimte, balie
- 2 verhoorkamer met werkruimte
- 3 vergaderlokaal
- 4 keuken, personeelskamer
- 5 slaap- en rustruimte
- 6 berging
- 7 sanitair
- 8 toegang politie met vestiaire/sanitair/douches



oppervlakteschema in m² voor politiekantoor + winkel + 15 woningen

	nivo 0	nivo1	nivo 2	nivo 3
winkel	55			
politie	135			
woningen				
type W1		63	63	63
type W2		59	59	59
serre W1-2		10	10	10
type W3		60	60	60
terras		28	28	28
type W4	69	57	57	
type W5	52	52	52	
serre W4-5	12	12	12	