





Verklarende nota bij het schetsontwerp voor de schooluitbreiding K.T.A.-Kapellen.

Het voorstel sluit precies, aan de voorziene Noord-Westelijke wachtgevel van het bestaande hoofdgebouw, aan.

De nieuwe klaslokalen worden loodrecht geplaatst op de bestaande gangwand. De wachtgevel heeft zo de breedte van twee klaslokalen.

De loodrechte opstelling heeft drie voordelen:

-de bestaande gang behoudt maximaal zijn zeer aantrekkelijke openheid.

-de schooluitbreidingen, fase 1 en fase 2, behouden voldoende afstand van enerzijds de werk-aleliers (uitzicht en brandoverslag) en anderzijds van de straat (stedebouwkundige voorschriften).

-meer dan de helft van de klaslokalen hebben een gunstige Noord-Oost oriëntatie (in fase 1 hebben zeven van de acht lokalen een open daglicht-toetreding, in fase 2 vier van de zes).

De helft van de wachtgevel, op de begane grond, geeft uit op de bestaande overdekte binnen-speelplaats. Dit stuk wachtgevel wordt opengebroken en volledig beglaasd. Aan dit nieuw-beglaasde geveldeel wordt, enkel op het gelijkvloers, geen nieuw lokaal gekoppeld. Hierdoor ontstaat automatisch een overdekte buiten-speelplaats, in het verlengde van het hart van de school. De nieuwe overdekte speelplaats wordt een levensvatbaar knooppunt tussen nieuw en oud.

Op de begane grond van de schooluitbreiding, fase 1, bevinden zich, naast de overdekte speelplaats, de sanitair-uitbreiding, de kookklas en de nieuwe traphal.

Het meisjes-sanitair staat juist tegenover het te kleine, bestaande meisjes-sanitair.

De kookklas kan bevoorrad worden vanuit de Noord-Oost gevel. Haar buitendeur, uitgevend op de overdekte speelplaats, kan nuttig zijn bij de organisatie van schoolfeesten.

De nieuwe traphal, op de kop van het uitbreidingsproject, geeft uit op de overdekte speelplaats. De traphal zorgt voor de ontsluiting van een deel van de hoger gelegen klaslokalen. Door zijn plaats, op de kop van het project, vrijwaart hij eveneens een vlotte ontsluiting van fase 2, in het verlengde van fase 1.

Ook in fase 2 zal de overdekte speelplaats vergroot worden. De nieuwe speelplaats opent zich, ook hier, naar de straatzijde. Het gastvrij karakter van de school wordt hierdoor erkend.

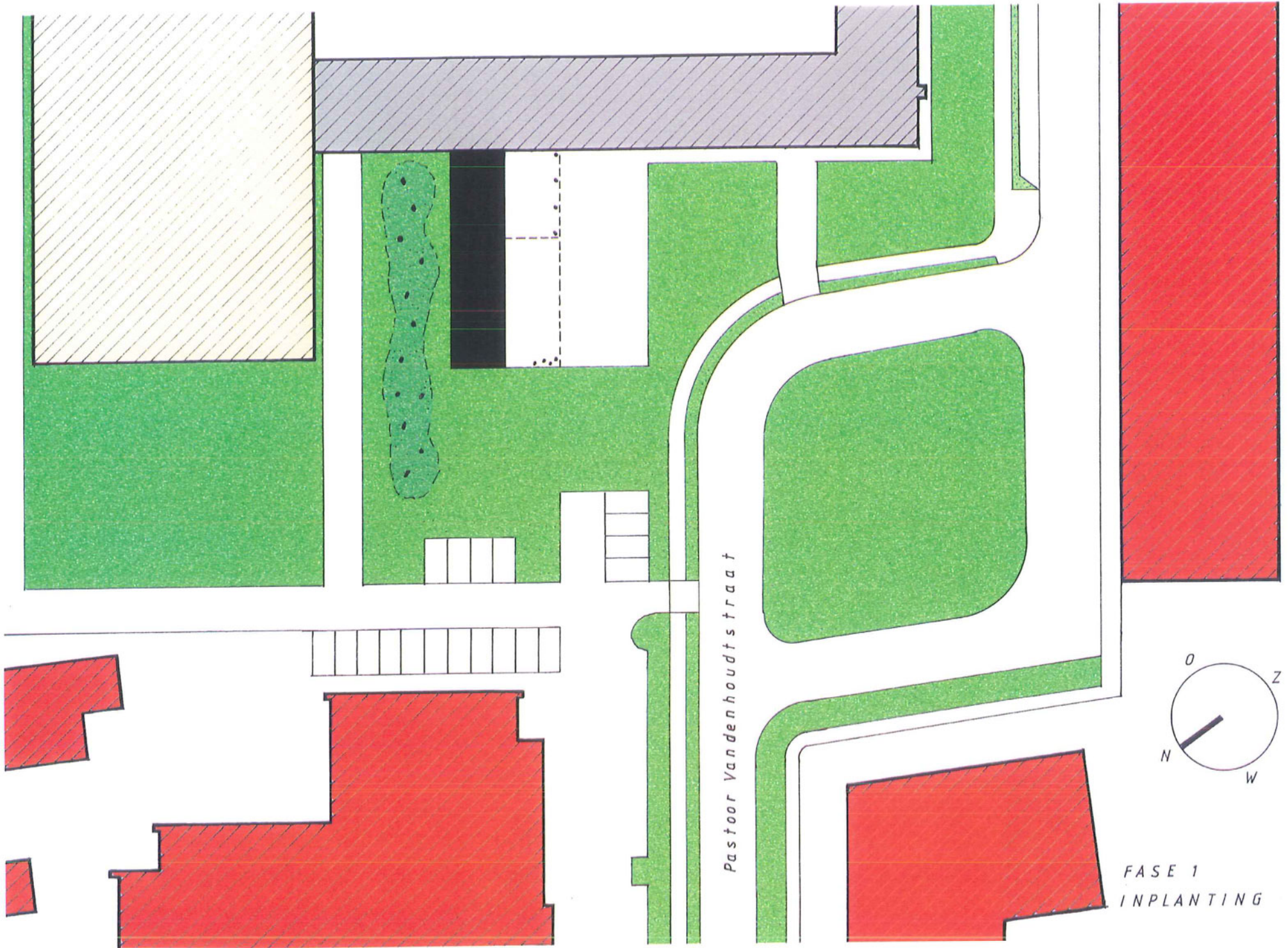
Op de eerste verdieping van de uitbreiding pikken twee klaslokalen rechtstreeks aan op de bestaande gang. De derde klas is toegankelijk vanuit de nieuwe traphal. Deze klas is extra aantrekkelijk omdat haar tweede zijgevel uitkijkt op de overdekte speelplaats. Deze wordt plaatselijk dubbel hoog. Deze dubbele hoogte zorgt voor de nodige luchtigheid van de gemeenschappelijke buitenruimte.

Op de tweede verdieping pikken eveneens twee klaslokalen rechtstreeks aan op de bestaande gang. Eén klaslokaal en één P.O.-ruimte zijn bereikbaar via de nieuwe traphal. De vier lokalen van de bovenste verdieping, (in fase 2 worden dat er zes), profiteren maximaal van een mooi vergezicht en een aangenaam Noord-Oostelijk licht, via hun doorlopende shed-daken.

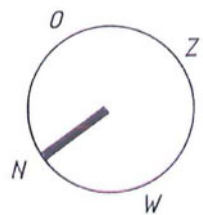
Opgemaakt op 16 augustus 2003 door François en Mot Ponette.

Materiaalgebruik en voorziene werken voor de schooluitbreiding K.T.A.-Kapellen.

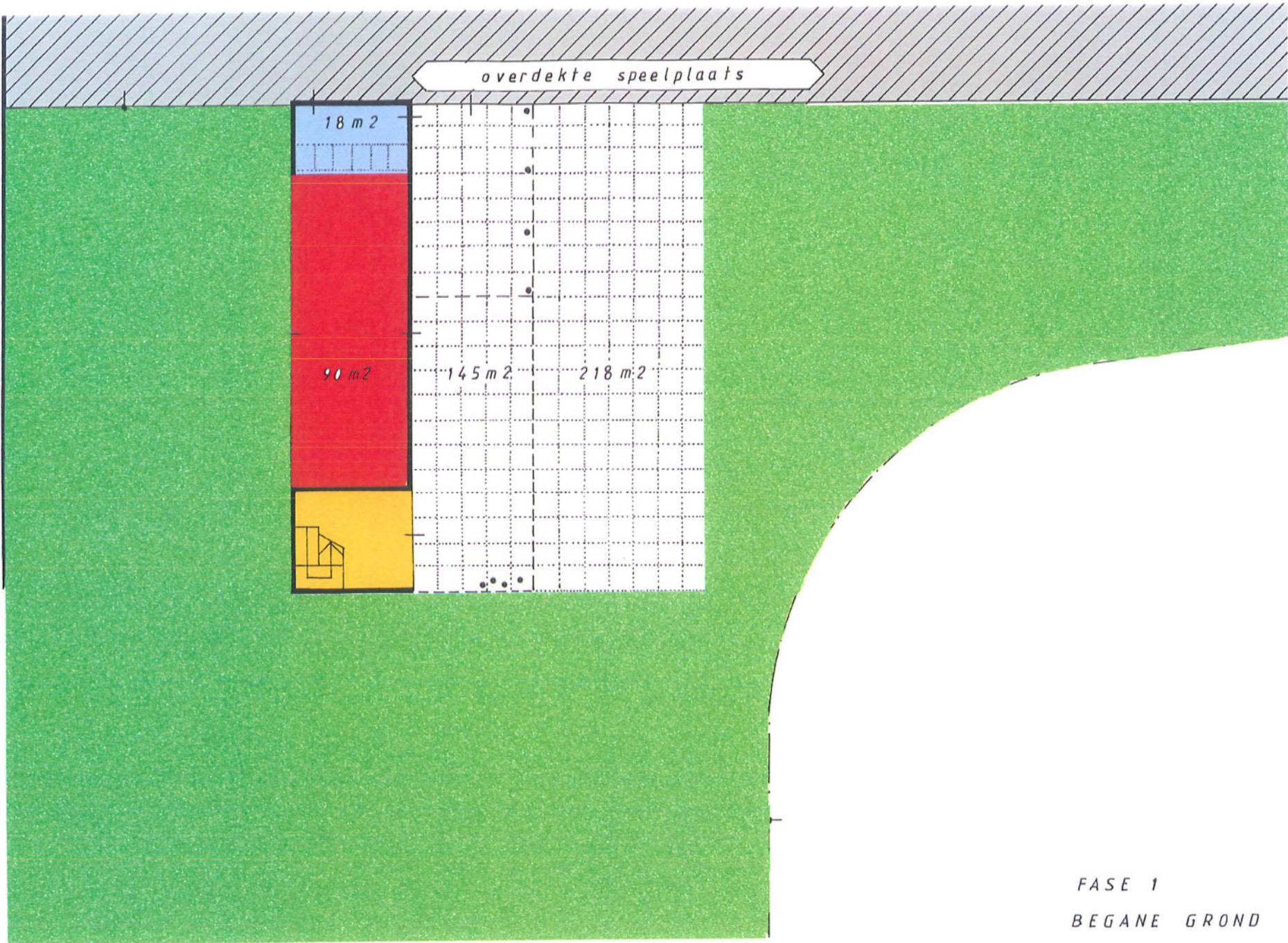
- De gestippelde wanden op de tekeningen zijn wel degelijk voor uitvoering voorzien in de raming der werken.
Zij zijn gestippeld omdat zij verplaatsbaar zijn.
De wanden tussen de klaslokalen hebben een ontdubbelde draagstructuur waartussen de akoestische isolatie sluitend kan doorlopen.
- Ook de niet-getekende binnenwanden en binnendeur in de kookklas zijn in de raming voor uitvoering voorzien.
Zij zijn niet getekend omdat zij bij de verdere inrichting horen en op grotere schaal, in een later ontwerp-stadium, dienen uitgewerkt te worden.
- De volledige inrichting van de nieuwe sanitair-uitbreiding en van de overdekte speelplaats, (inclusief de verlichtingsarmaturen), is opgenomen in de globale raming. Ook de beklinking van de niet-overdekte speelplaats.
- Het materiaalgebruik en de voorziene werken zijn verder in detail opgenomen in de tabellen van de samenvattende opmeting met bijhorende kostenraming.
- Zowel binnen als buiten is er, op elk niveau, geöpteerd voor een direkt, no-nonsense, duurzaam en onderhoudsvriendelijk materiaalgebruik.
- De gevelmaterialen zijn baksteen , glas en (gerecupereerd) aluminium.
De aluminium beplating wordt toegepast omdat zij ook bruikbaar is als duurzame dakbedekking der shed-daken en als plafondbeplating van de overdekte speelplaats. De lichtgrijze kleur van het aluminium verjongt de volumes van de voorgevel en van de kopgevel.
In de achtergevel wordt de hoogte van het bakstenen volume gebroken door de toepassing van het doorlopende glazen oppervlak, tot tegen de dakrand, op de bovenste verdieping.



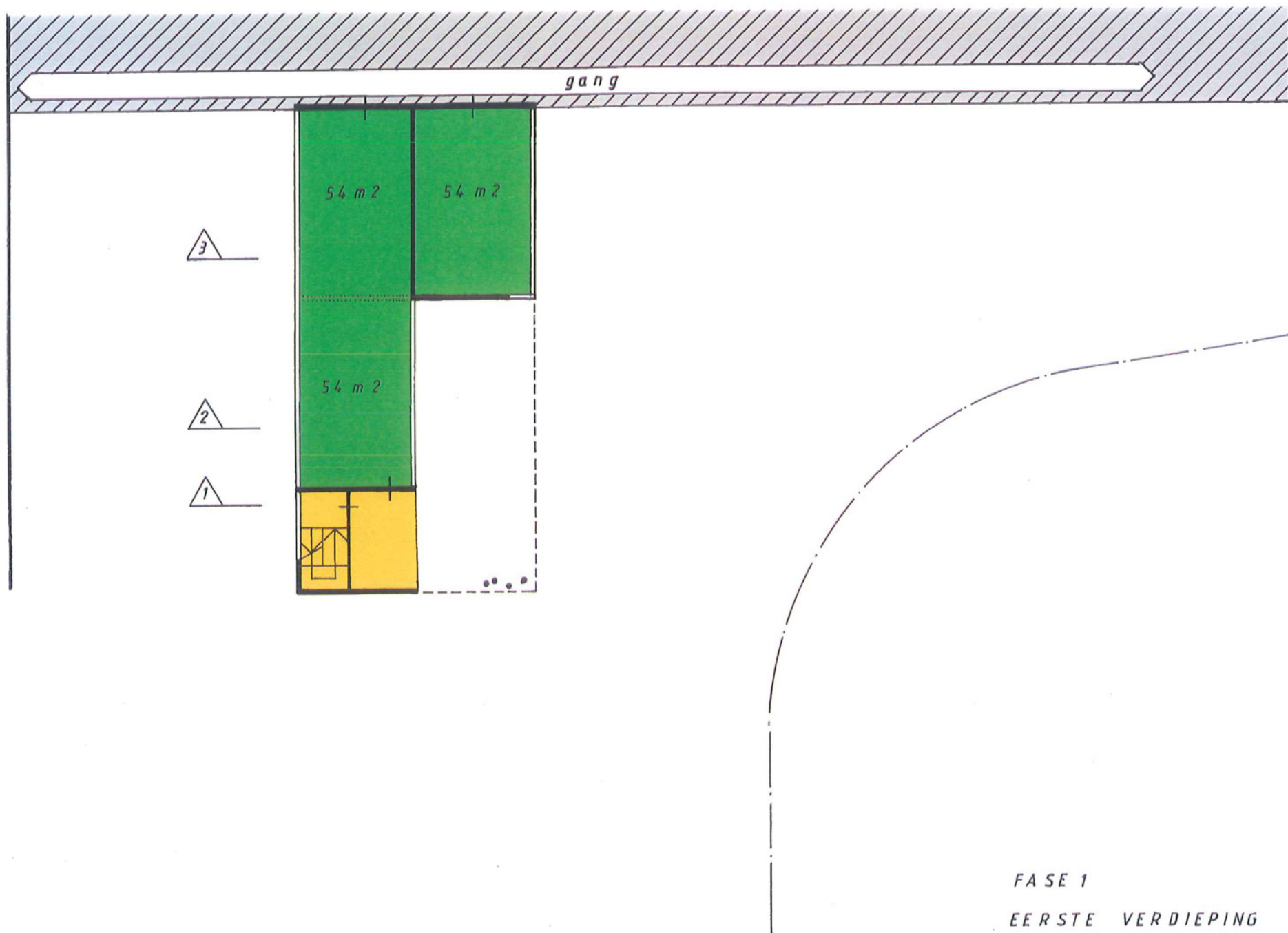
Pastoor Vandenhouddsstraat

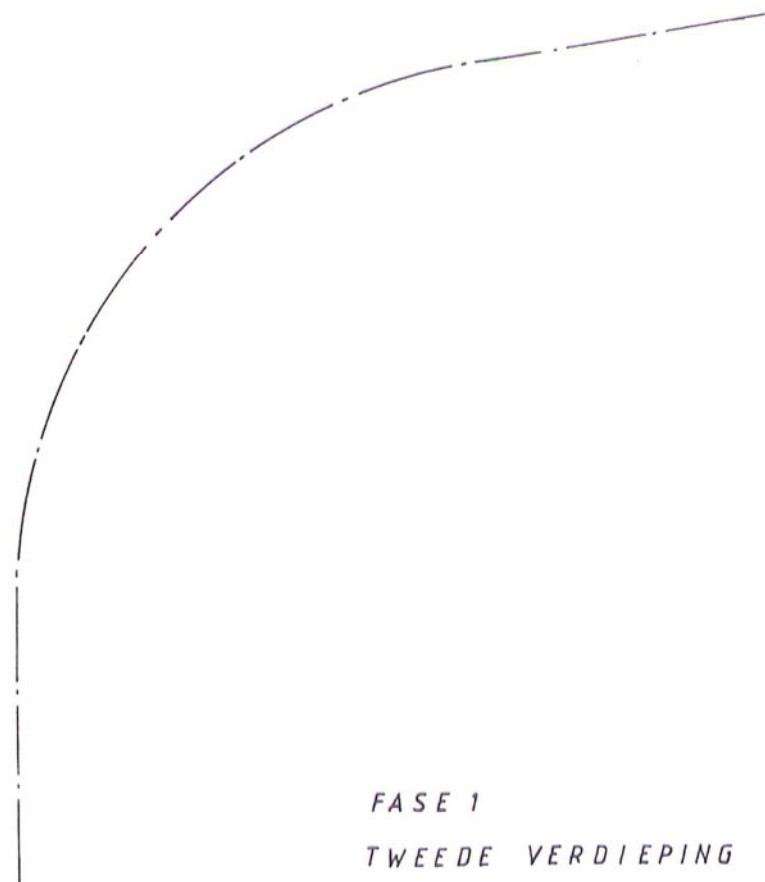
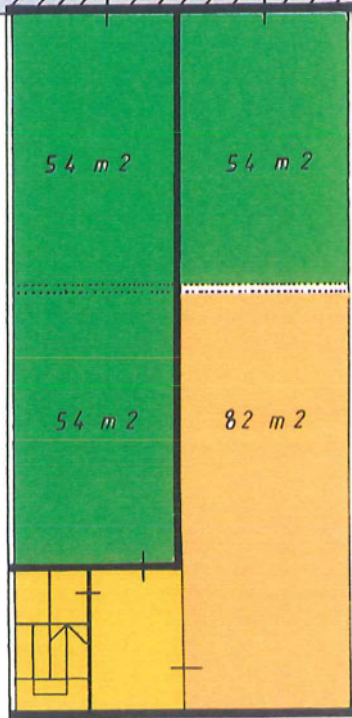
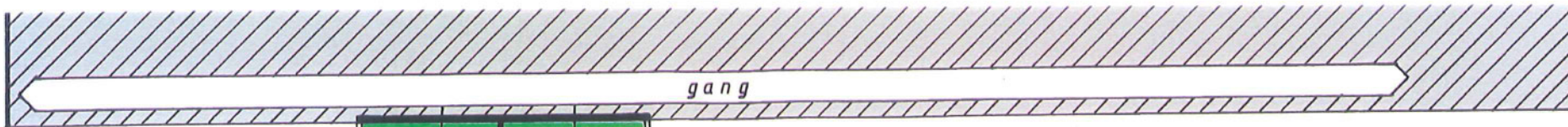


FASE 1
INPLANTING



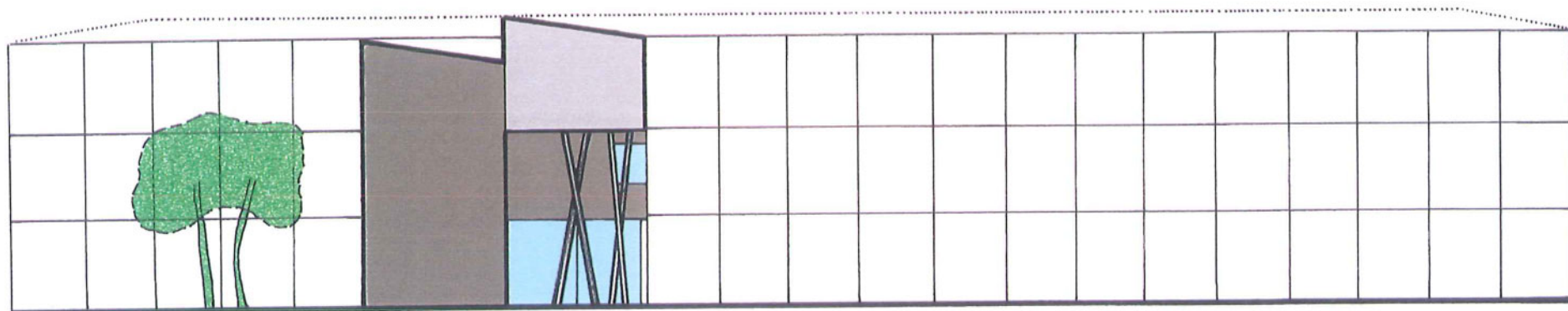
FASE 1
BEGANE GROND





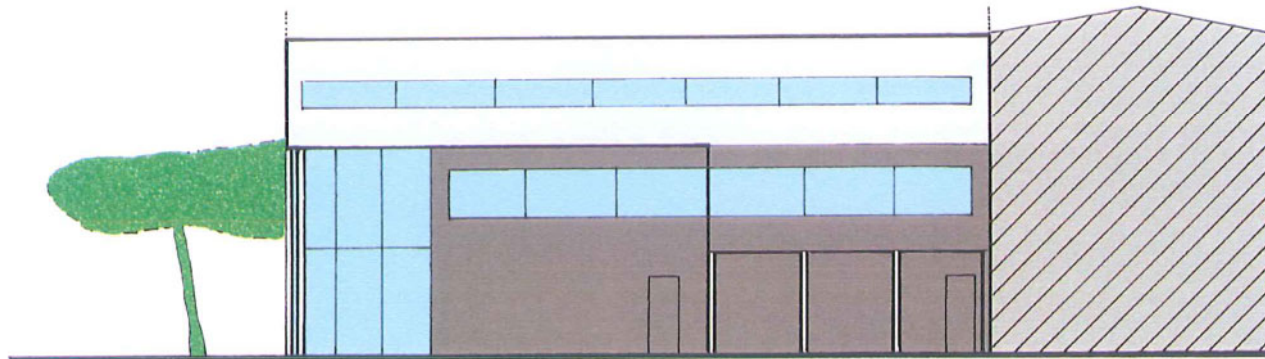
FASE 1
TWEEDE VERDIEPING



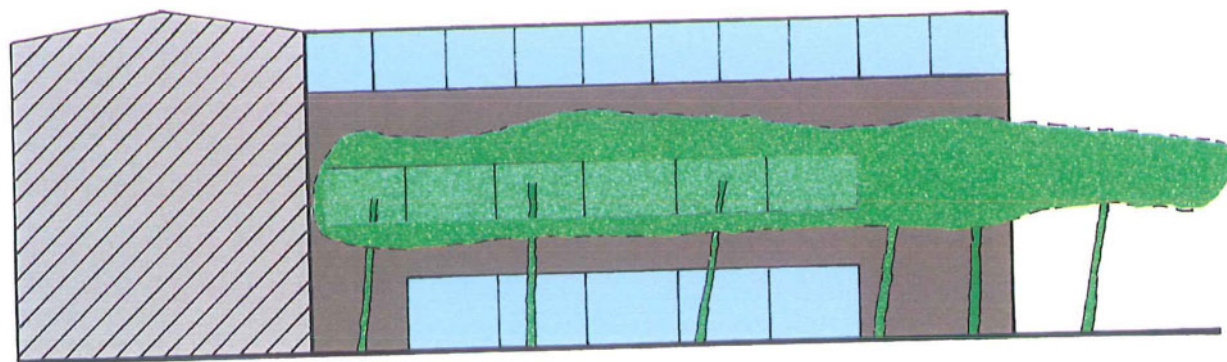


FASE 1

KOPGEVEL

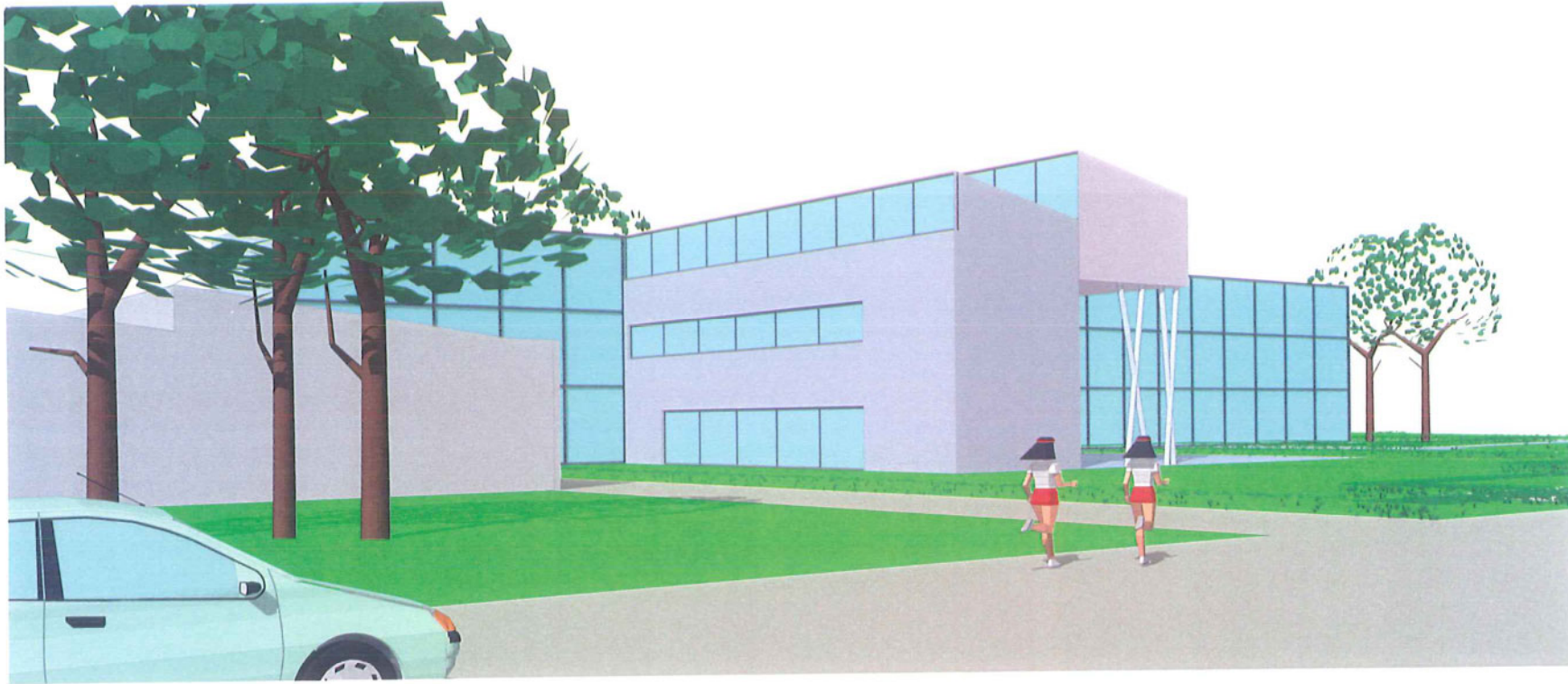


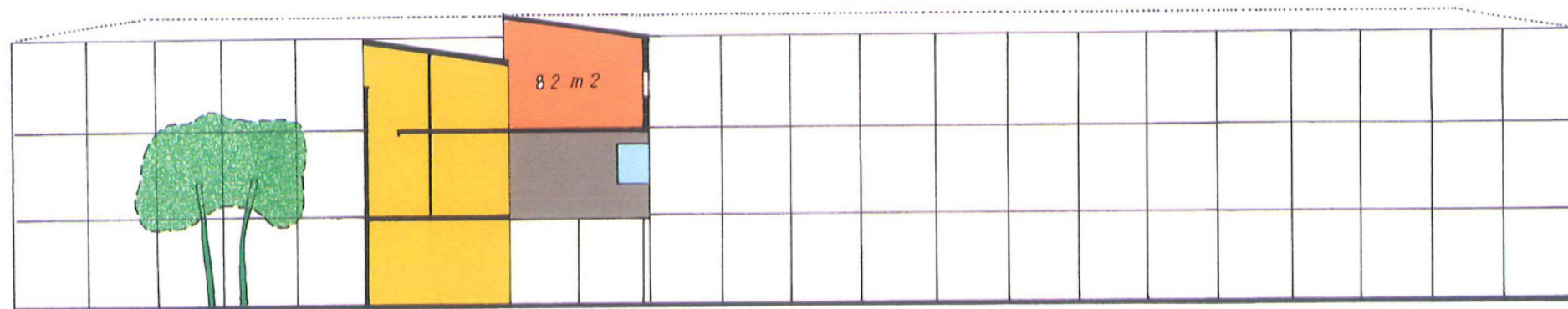
FASE 1
VOOR GEVEL



FASE 1

ACHTERGEVEL





FA SE 1 , FASE 2

DOORSNEDE 1



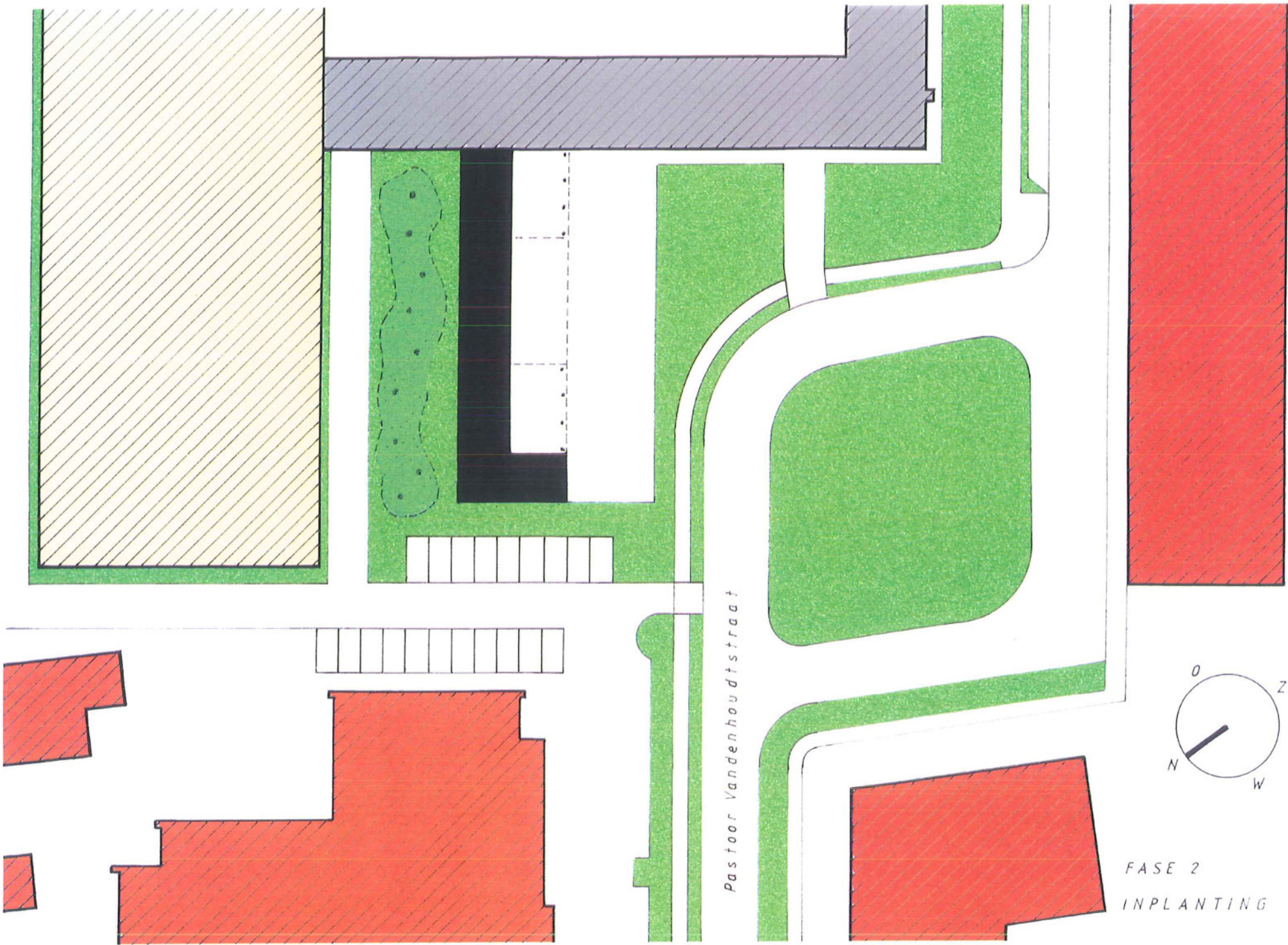
FASE 1, FASE 2

DOORSNEDE 2

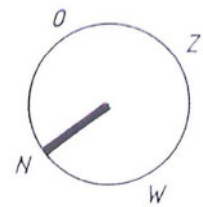


FASE 1, FASE 2

DOORSNEDE 3

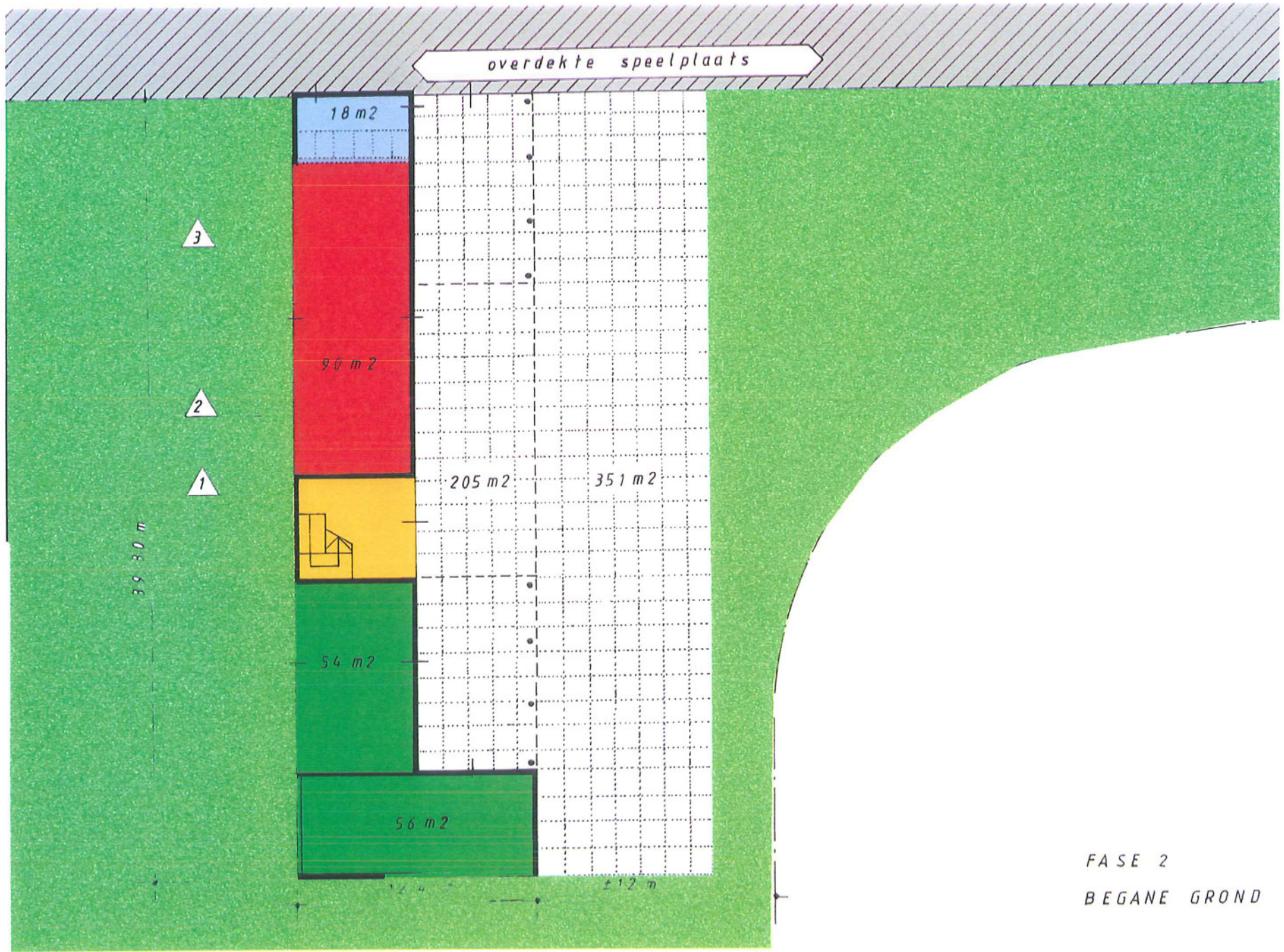


Pastoor Vandenhoudtstraat



FASE 2
INPLANTING





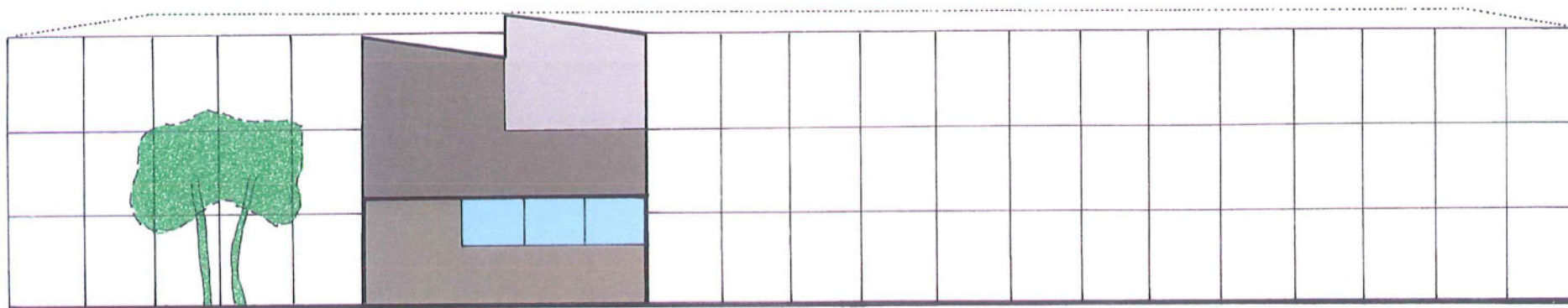
FASE 2
 BEGANE GROND



FASE 2
EERSTE VERDIEPING

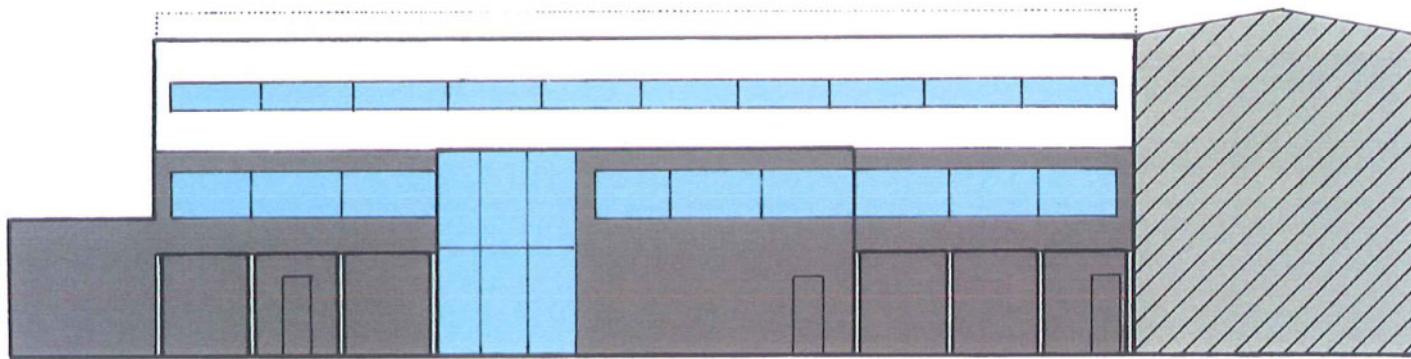


FASE 2
TWEDE VERDIEPING



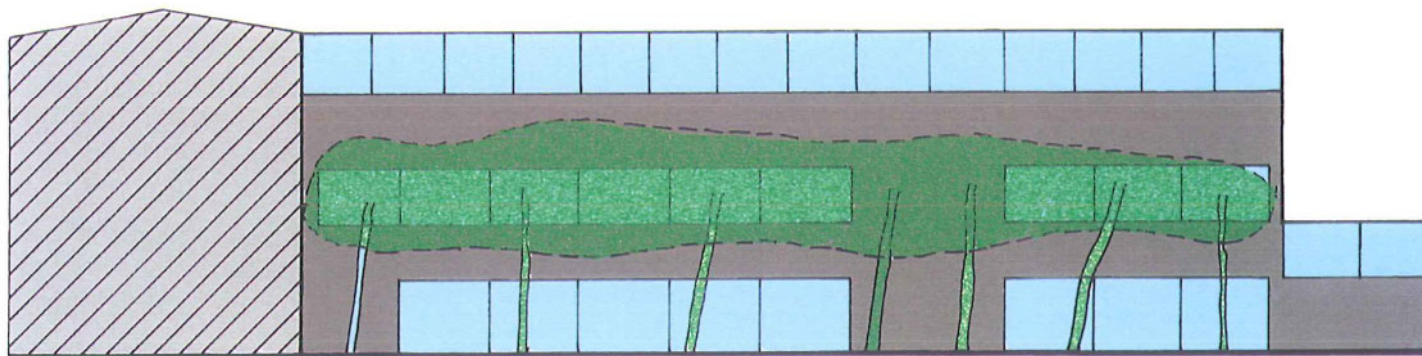
FASE 2

KOPGEVEL



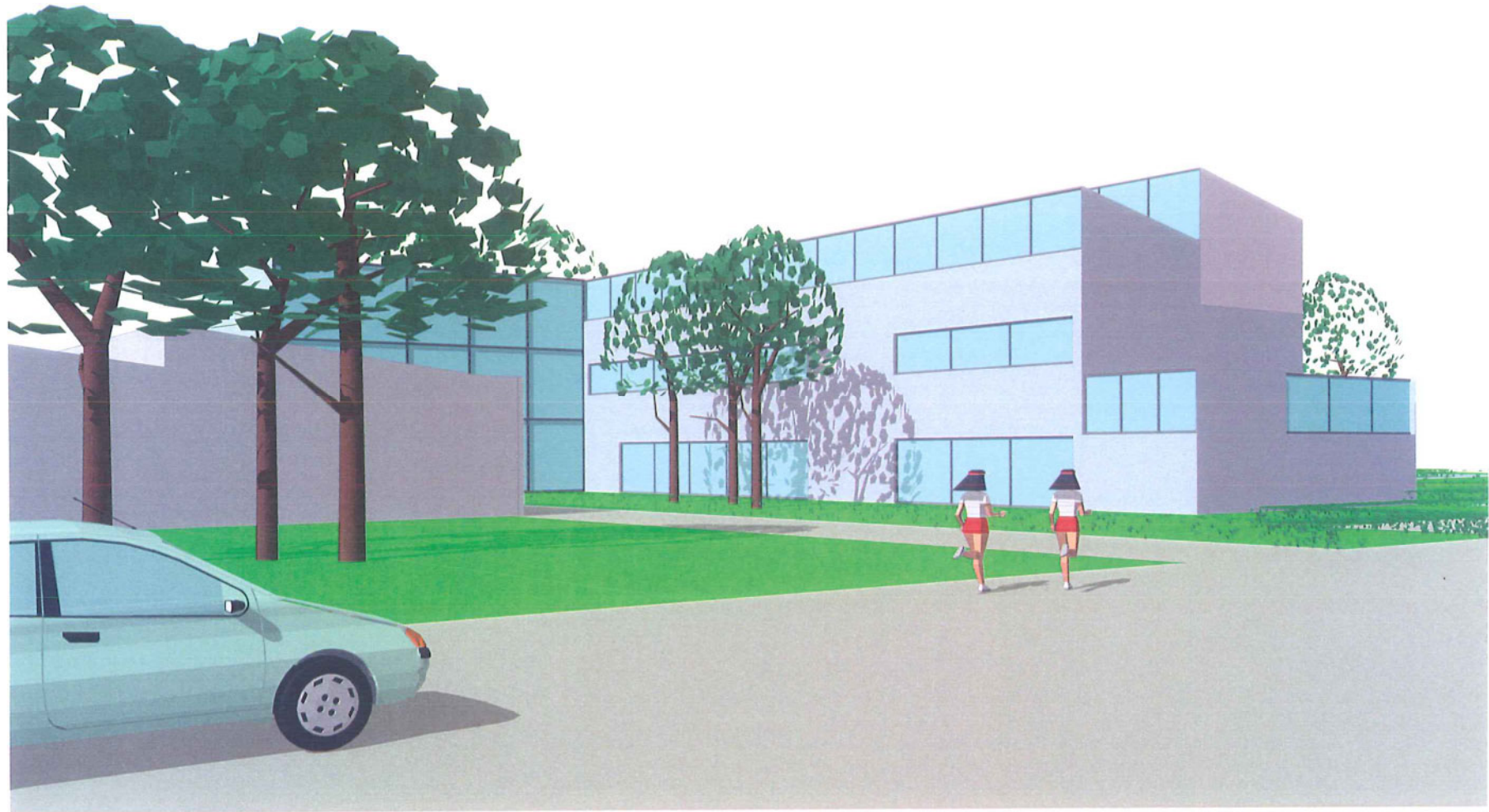
FASE 2

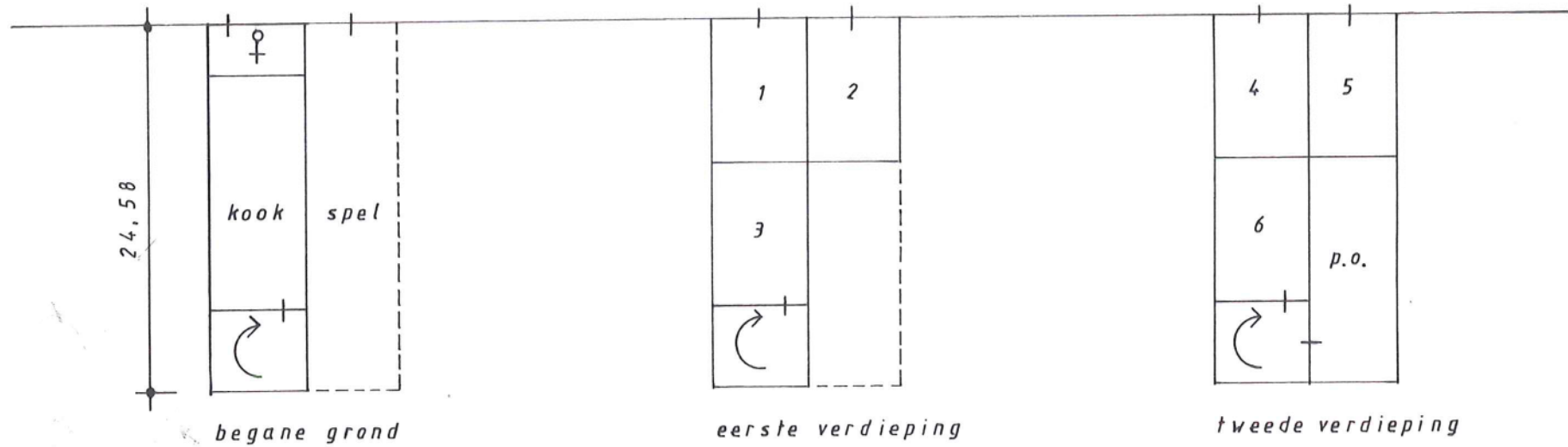
VOORGEVEL



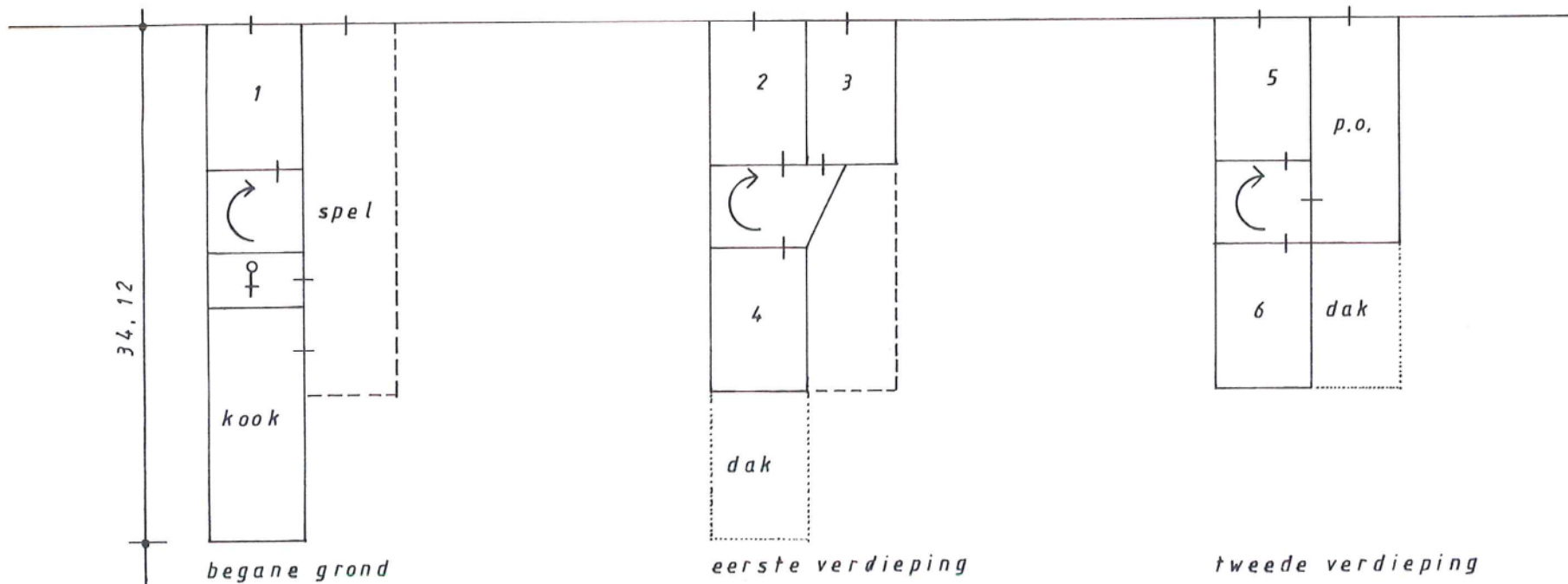
FASE 2

ACHTERGEVEL





VOORSTEL : trap op de kop : compacter , vlot uitbreidbaar , autonomer later



VARIANTE : trap in het midden : autonomer nu , minder (vlot) uitbreidbaar , hybrider