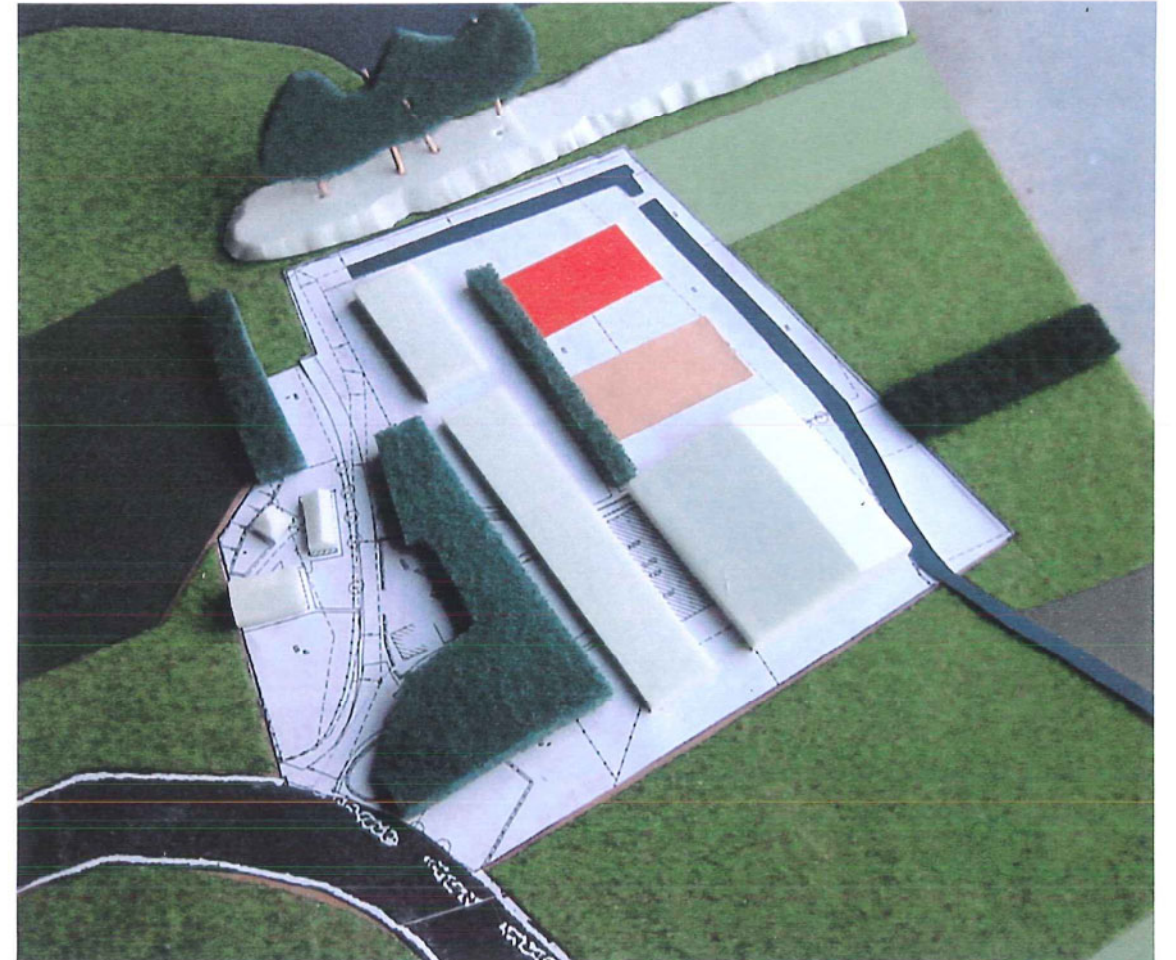


## SPORT- EN RECREATIECENTRUM DE BOEREKREEK TE SINT-LAUREINS



### Bijlage B

Tekstuele en grafische weerslag van de visie op de projectdefinitie op het vlak van architectuur, landschappelijke integratie en procesgerichtheid.

Tomas Nollet en Hilde Huyghe architecten

Stabiliteit: Dirk Jaspaert  
Technieken: Ingenium  
Veiligheidscoördinatie: CDB

08-10-2003

Inhoud bundel:

- Architectuur: tekstuele en grafische weerslag
- Stabiliteit: tekstuele en grafische weerslag
- Technieken: tekstuele weerslag
- Raming
- Gedetailleerd overzicht van de taakomschrijving van alle leden van het ontwerpteam

De inschrijvers:

Tomas Nollet en Hilde Huyghe architecten  
08-10-2003



Ontwerpnota sport- en recreatiecentrum De Boerekreek te Sint-Laureins.  
Begeleidende nota architectuur.

## ZONERING EN INPLANTING

Bestaande elementen zoals de aanwezige bestaande bebouwing, de landweg en de dijk bepalen in grote mate de inplanting van de nieuwe bouwvolumes op de site. Van zuid naar noord onderscheidt men in de nieuwe situatie volgende zones:

- grasveld met daarop bestaande en te wijzigen infrastructuur
- bestaande landweg die zuidelijk deel structureert
- bomenveld met integratie van het private-eigendom en aan de oostkant de ontsluiting voor de wagens met parking
- ontsluiting voetgangers
- verblijfspaviljoen en recreatieloods
- nieuw pad dat de noordelijke circulatie op het terrein structureert
- manège en sportvelden

Het zuidelijk deel (zone A) van het terrein heeft dus een duidelijk openbaar karakter (fietsen, bezoekers krekken, watersport, parkeren, bestaande bebouwing,...) terwijl het noordelijk gedeelte (zone B) semi-privaat wordt ingericht in functie van de groepen die er tijdelijk verblijven. Tussen deze twee delen en dwars op de dijk wordt het massieve verblijfspaviljoen en de lichte halftransparante loods ingeplant. De loods is bereikbaar via de landweg en ligt het dichtst bij de dijk en het water. Hij wordt bekleed met transculente golfplaten waardoor de gekleurde inhoud (boten, kajaks, fietsen) lichtjes zichtbaar wordt. De lichte materialiteit van de loods respecteert de aanwezigheid van de dijk en vormt een tussenschakel met het massieve verblijfspaviljoen. De manège wordt centraal ingeplant tussen de weilanden en de nieuw aan te leggen sportvelden.

## VERBLIJFSPAVILJOEN

De publieke toegang van het verblijfspaviljoen bevindt zich aan de kant van de Sint-Jansstraat wat een eenvoudige ontsluiting tot gevolg heeft. Voor de toegang worden 36 parkeerplaatsen georganiseerd onder een bomenveld dat reikt langs het volledige paviljoen. De bomen omringen de bestaande woning en scheppen een ruimtelijke afstand tussen de woning en het verblijfspaviljoen. De keuken en de eetzaal situeren zich aan de oostkant met zicht over het landschap en de publieke doorgang aan de manège. De kantoren situeren zich centraal rond het inkomgedeelte, de nachtlouken bevinden zich aan de westkant. Een secundaire inkom wordt voorzien ter hoogte van de sportterreinen (avondspel). Naast het verblijfspaviljoen aan de noordkant wordt een breed pad voorzien dat dient voor de ontsluiting van de verschillende sportvelden en waarop het avonturenparcours is gesitueerd. Het paviljoen wordt opgetrokken in een ruwe baksteen, de raamkaders zijn van hout. Op het dak wordt een extensieve dakbegroening voorzien.

## RECREATIELOODS

In het verlengde van de verblijfspaviljoen wordt de recreatieloods voorzien. Langs het pad en onder twee luifels worden de bergplaatsen voorzien. Westelijk de fietsenbergplaats en noordelijk de opslagplaats voor de kajaks en de optimisten. De loods sluit aan op de bestaande landweg. Op het dak wordt een extensieve dakbegroening voorzien.

## OVERDEKTE MANEGE\*

De structuur van de manege telt 9 traveeën van 5m<sup>22</sup> en heeft een piste van 20 op 45. De boxen en het leslokaal worden aan de zuidkant gesitueerd en sluiten aan op de publieke doorgang tussen verblijfspaviljoen en manège. Ze worden gezien als losse volumes die de structuur intact laten en de inwendige ruimte organiseren. De zuidkant kan afgeschermd worden doormiddel van dicht geweven zeilen. De manège wordt bekleed met houten shingels, aansluitend op de natuurlijke elementen in de

omgeving. Organische lichtopeningen zorgen voor natuurlijke verlichting in de schuur. Ze leggen een link met de voorbijtrekkende wolken in het aanwezige landschap.

## CONCIERGEWONING

De huidige verplijplaatsen zullen worden ingericht als toekomstige conciërgewoning. Een schets van deze aanpassing is te vinden in deze bundel.

## KLIMMUUR

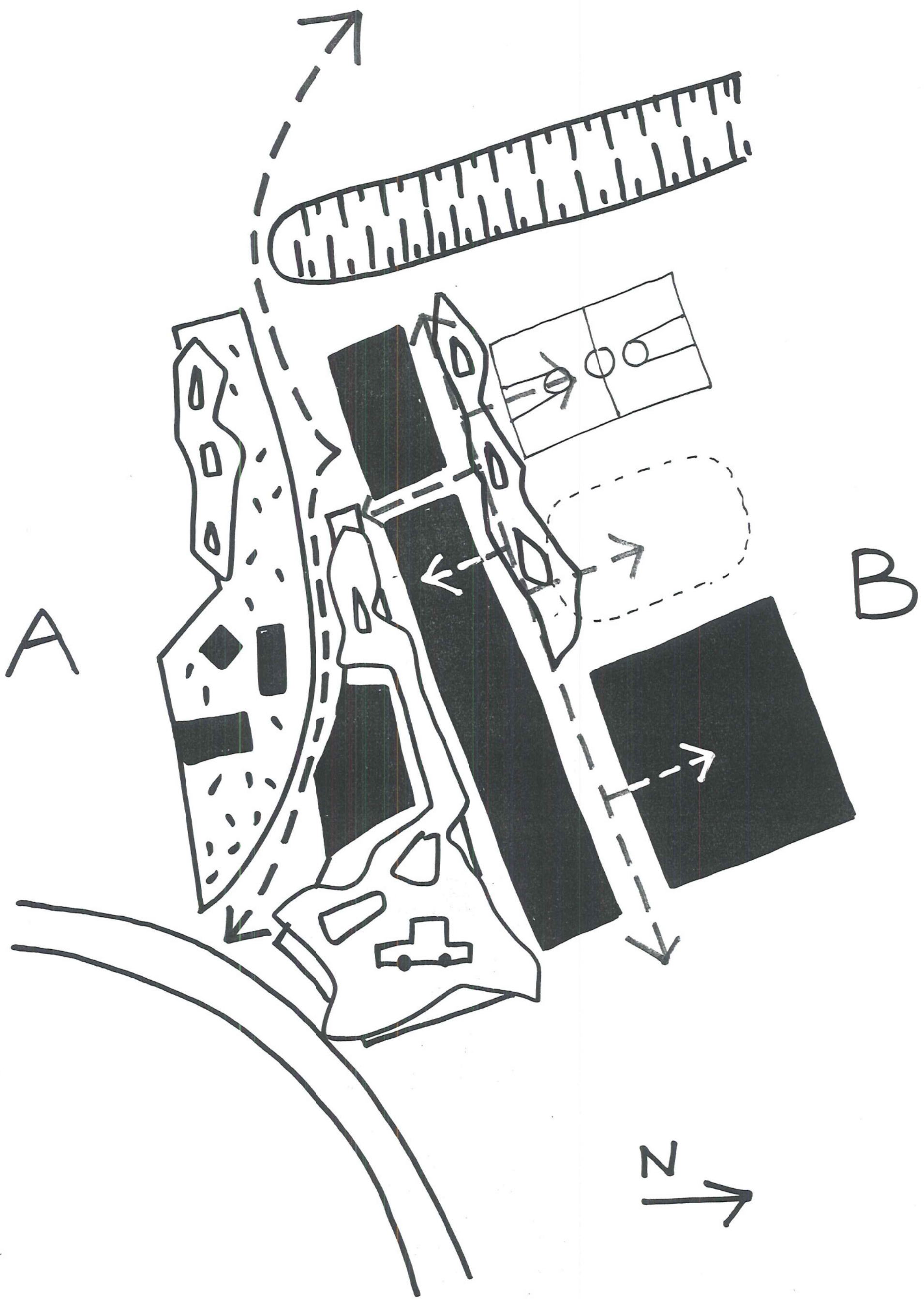
Aan de westkant van de manège wordt de klimmuur voorzien. Deze doet tevens dienst als hooiopslagplaats.

## AVONTURENPARCOURS

Op de noordelijke ontsluitingsas zijn er mogelijkheden om het avonturenparcours in te richten.

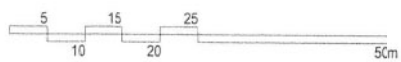
Tomas Nolet en Hilde Huyghe architecten  
08-10-2003

\* Als leidraad bij het ontwerp van de manège werd gebruikgemaakt van de publikatie 'Huisvesting voor paarden' uitgegeven door het Ministerie van de Vlaamse gemeenschap.



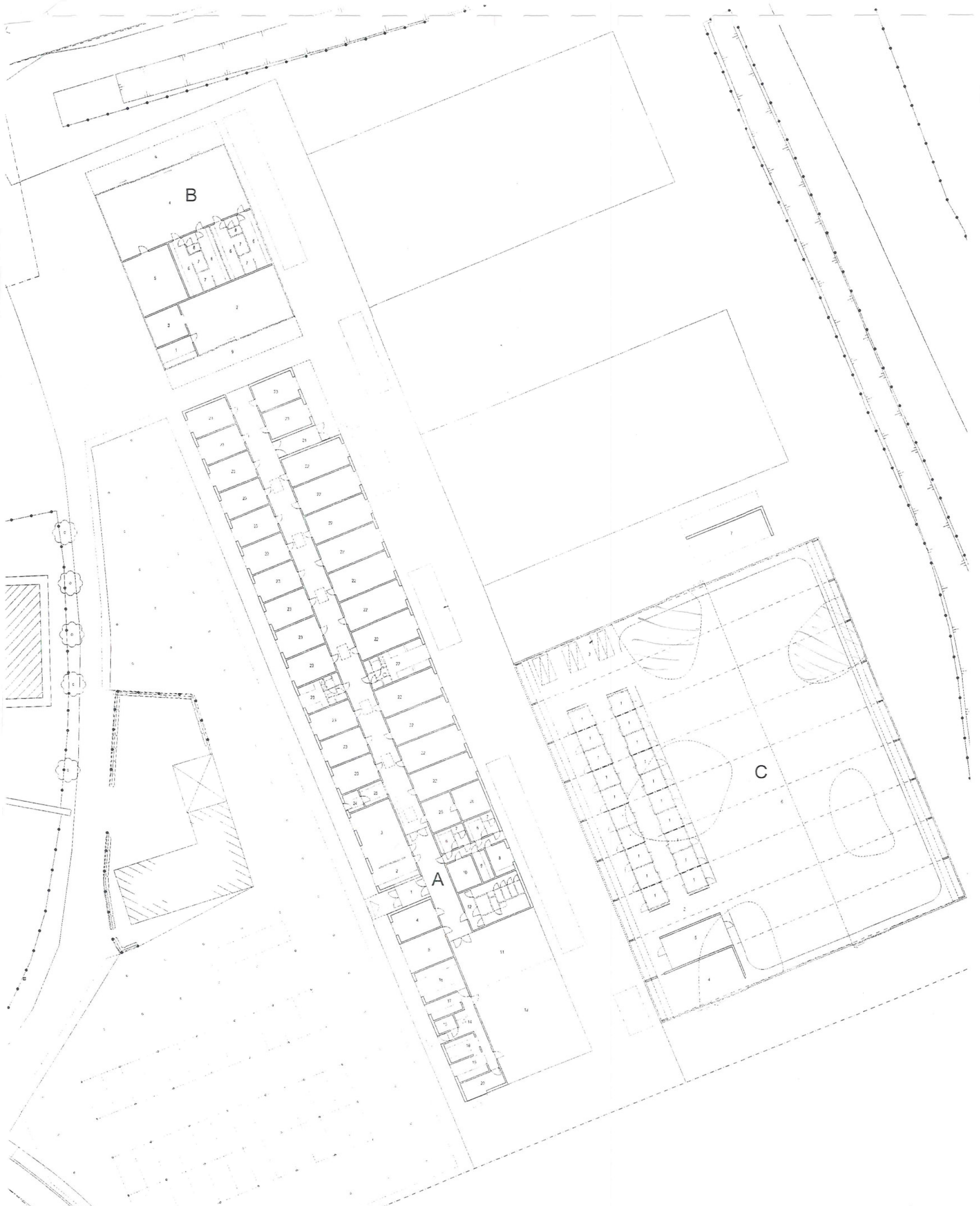


# INPLANTING



A. VERBLIJFSPAVILJOEN B. RECREATIELOODS C. OVERDEKTE MANEGE D. CONCIERGEWONING E. LESLOKALEN F. SANITAIR

1. parking op grasdallen 2. gras en bomenveld 3. fietsweg 4. naar kreek 5. hoofdtoegang 6. secundaire toegang 7. toegang levering keuken 8. uitgang afval keuken 9. pad in waterdoorlatende verharding met velden avonturenparcour 10. buitenmanege 11. sportvelden 12. klimmuur/ hooiopslag 13. gras 14. fietsstalling



## GRONDPLANNEN

### A. VERBLIJFSPAVILJOEN

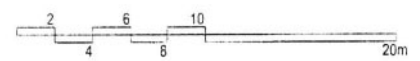
1. inkom 2. balie 3. bureau 3 personen 4. bureau 1 persoon 5. vergaderzaal 6. kleedruimte personeel 7. sanitair 8. ontspanningsruimte personeel 9. serverruimte 10. archief/fotocopie 11. polyvalente ruimte 12. sanitair 13. reft  
 14. ontvangsruimte keuken 15. koude berging 16. warme keuken 17. koude keuken 18. berging servies 19. afwasruimte 20. afvalcontainers 21. secundaire inkom 22. kamer 4 personen 23. kamer 2 personen 24. EHBO ruimte  
 25. linonberging 26. technische ruimte

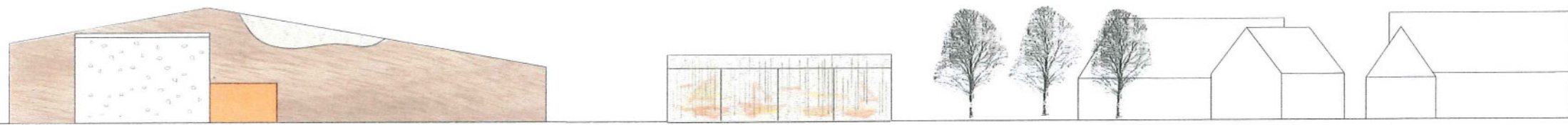
### B. RECREATIELOODS

1. bureel verhuur 2. fietsenberging 3. fietsonhorstelplaats 4. opslag motoren/kajaks/tuigage 5. opslag surfpakken/zwemvesten/zeilpakken- droogkamer 6. kleedruimte 7. douche 8. sanitair 9. luifel

### C. OVERDEKTE MANEGE

1. paarden/ponyboxen 2. wasplaats/solarium 3. zadoruimte 4. berging rollend materieel 5. polyvalent lokaal 6. ponypiste 7. hooiopslag

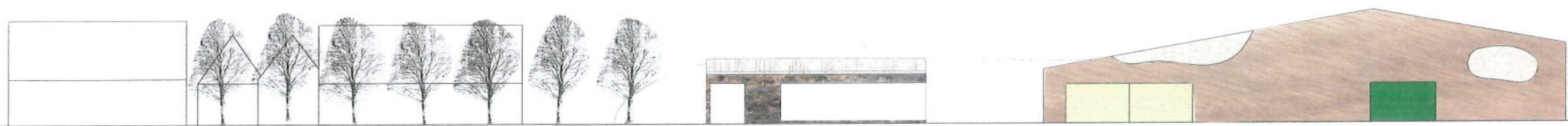




AANZICHT WEST



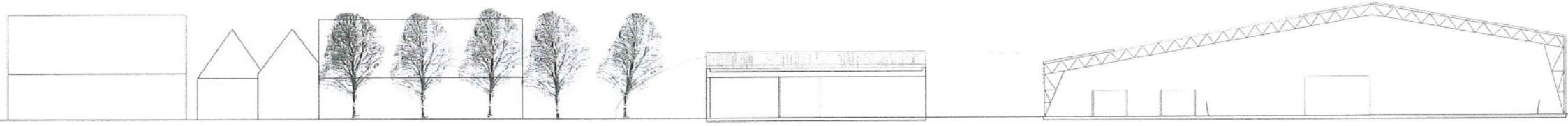
AANZICHT NOORD



AANZICHT OOST

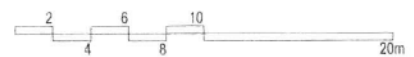


AANZICHT ZUID

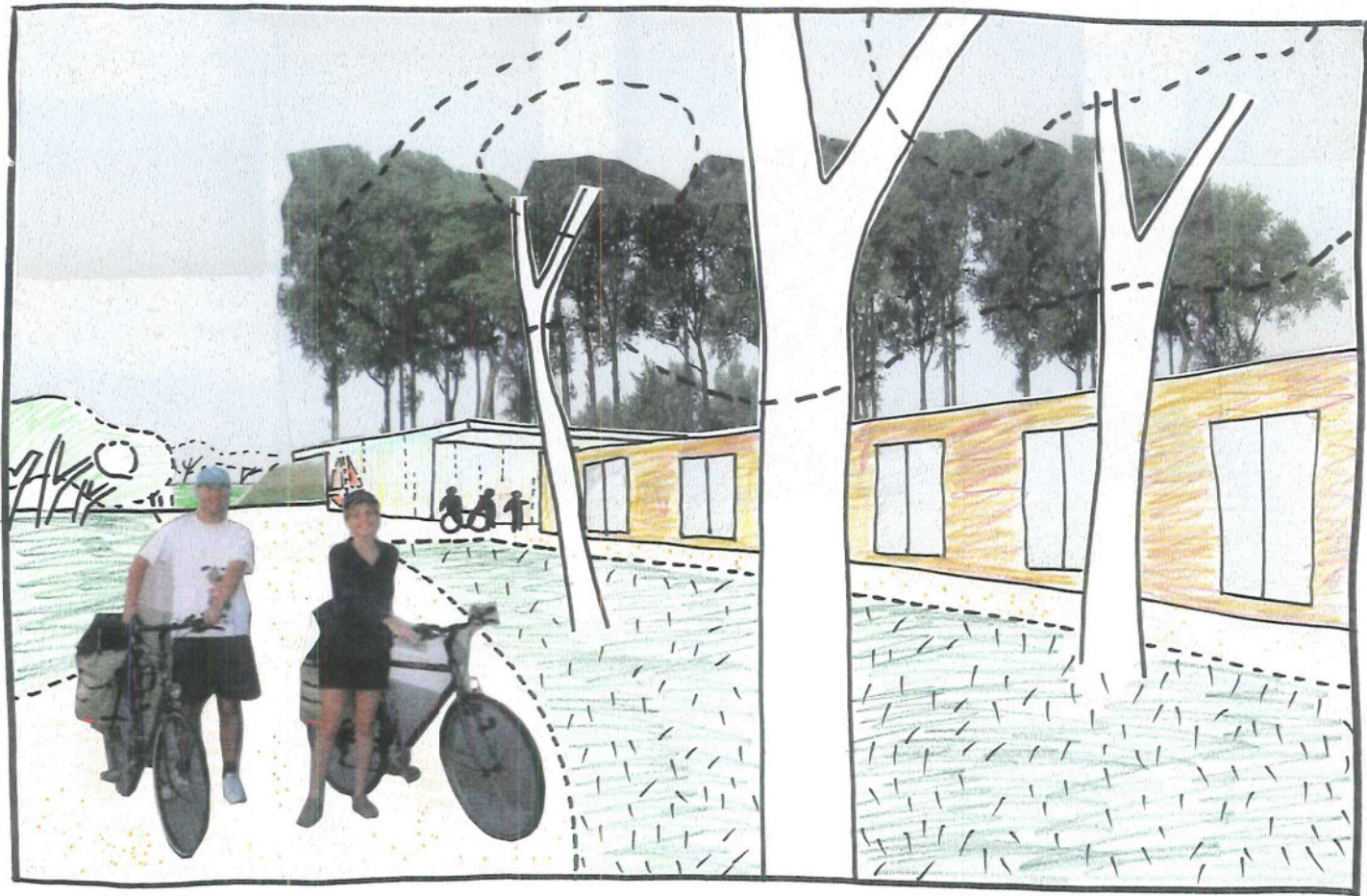


DWARSDOORSNEDE

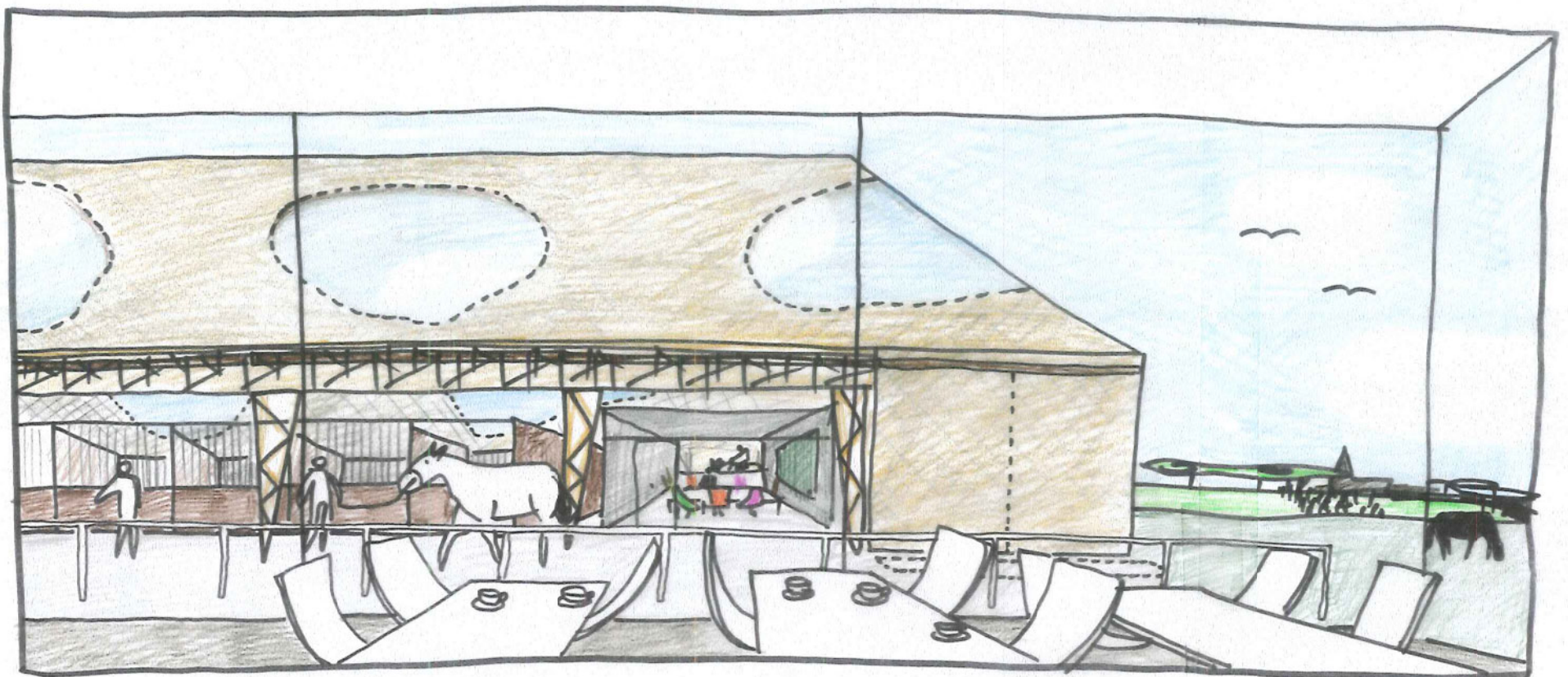
AANZICHTEN EN DOORSNEDEN



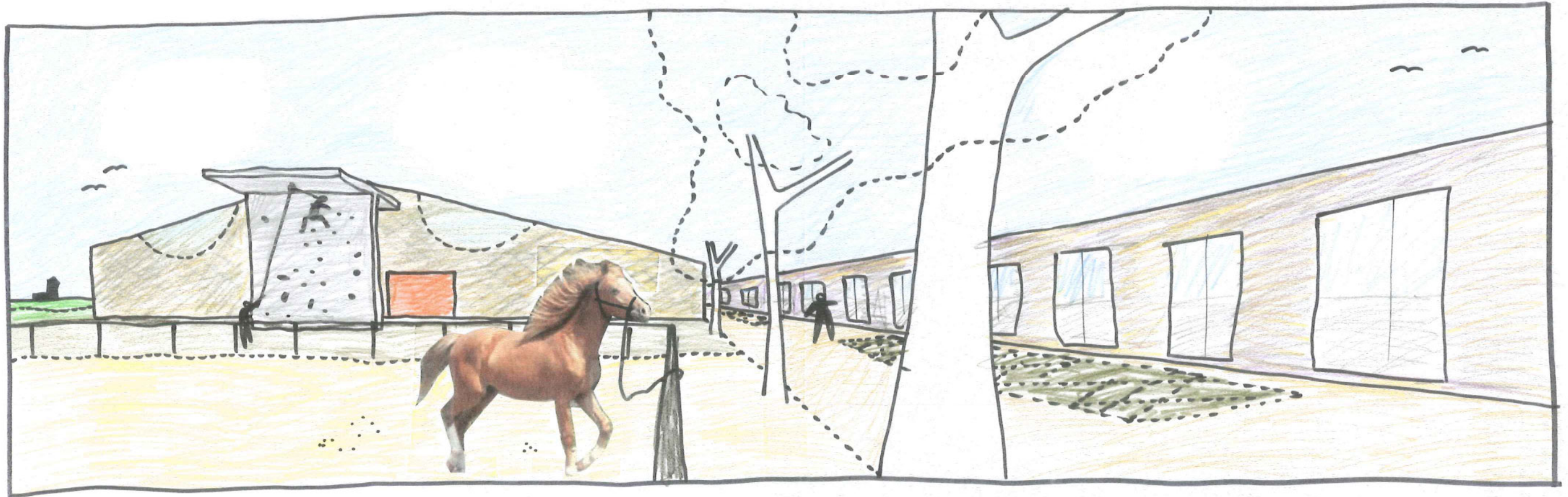




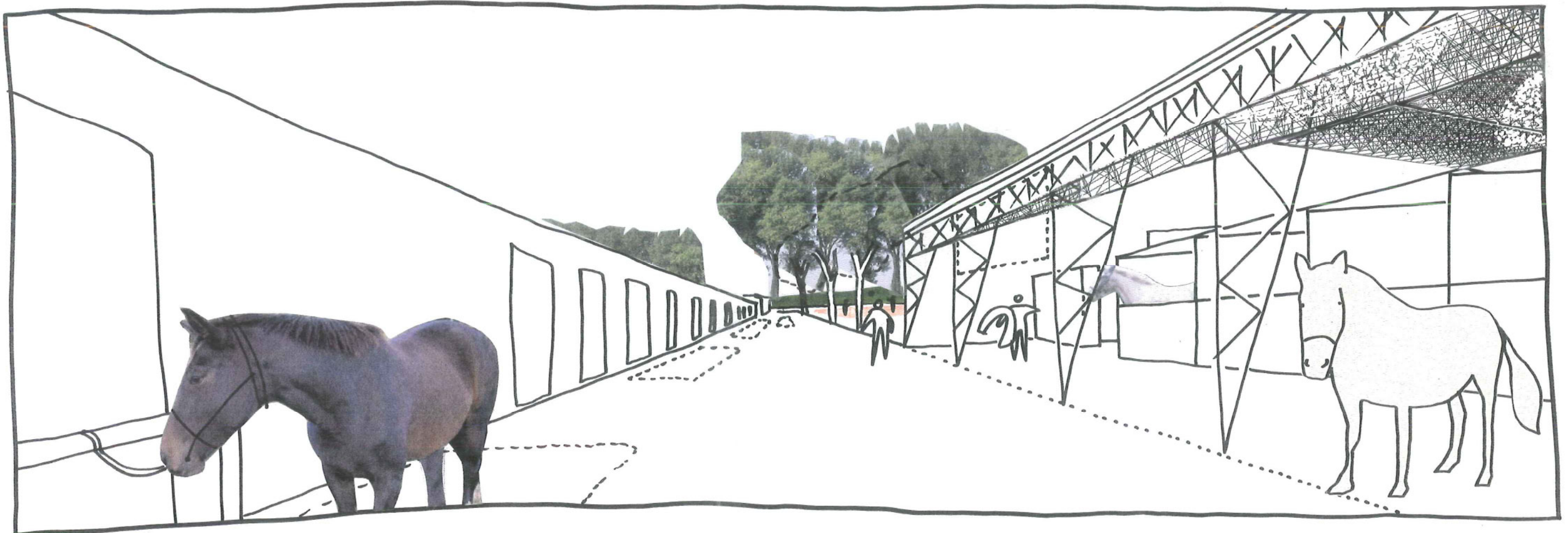
ZICHT NAAR DE BESTAANDE LANDWEG EN DE RECREATIELOODS



ZICHT VANUIT DE REFTER NAAR MANEGE

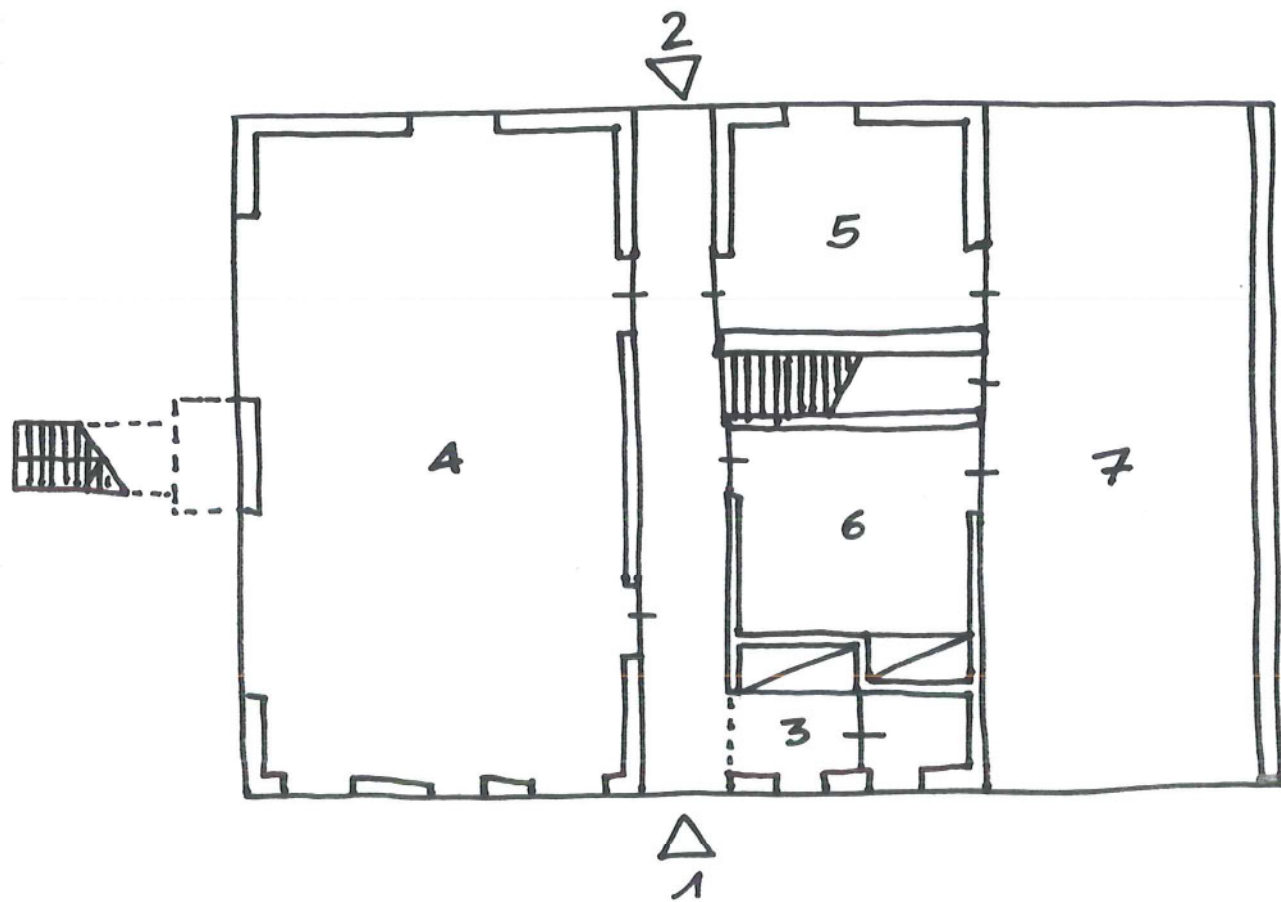


ZICHT NAAR MANEGE, VERBLIJFSPAVILJOEN EN KLIMMUUR

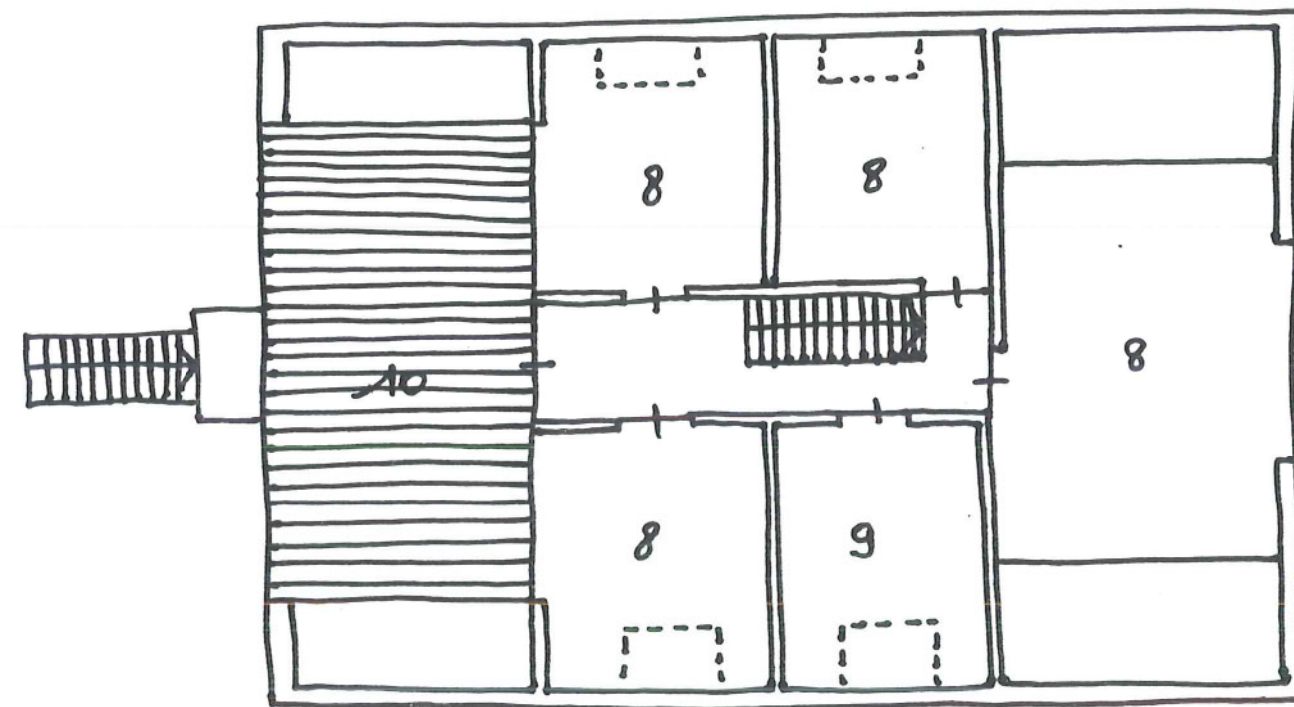


ZICHT VANOP HET PAD NAAR DE DIJK

NIVEAU 0



NIVEAU +1



CONCIERGEWONING SCHAAL 1/100

- 1. HOOFDTOEGANG
- 2. SECUNDAIRE TOEGANG
- 3. VESTIAIRE / SANITAIR
- 4. LEEFRUIMTE
- 5. KEUKEN
- 6. BÜKEUKEN
- 7. GARAGE



- 8. SLAAPKAMER
- 9. BADKAMER
- 10. PRIVATE BUITENRUIMTE