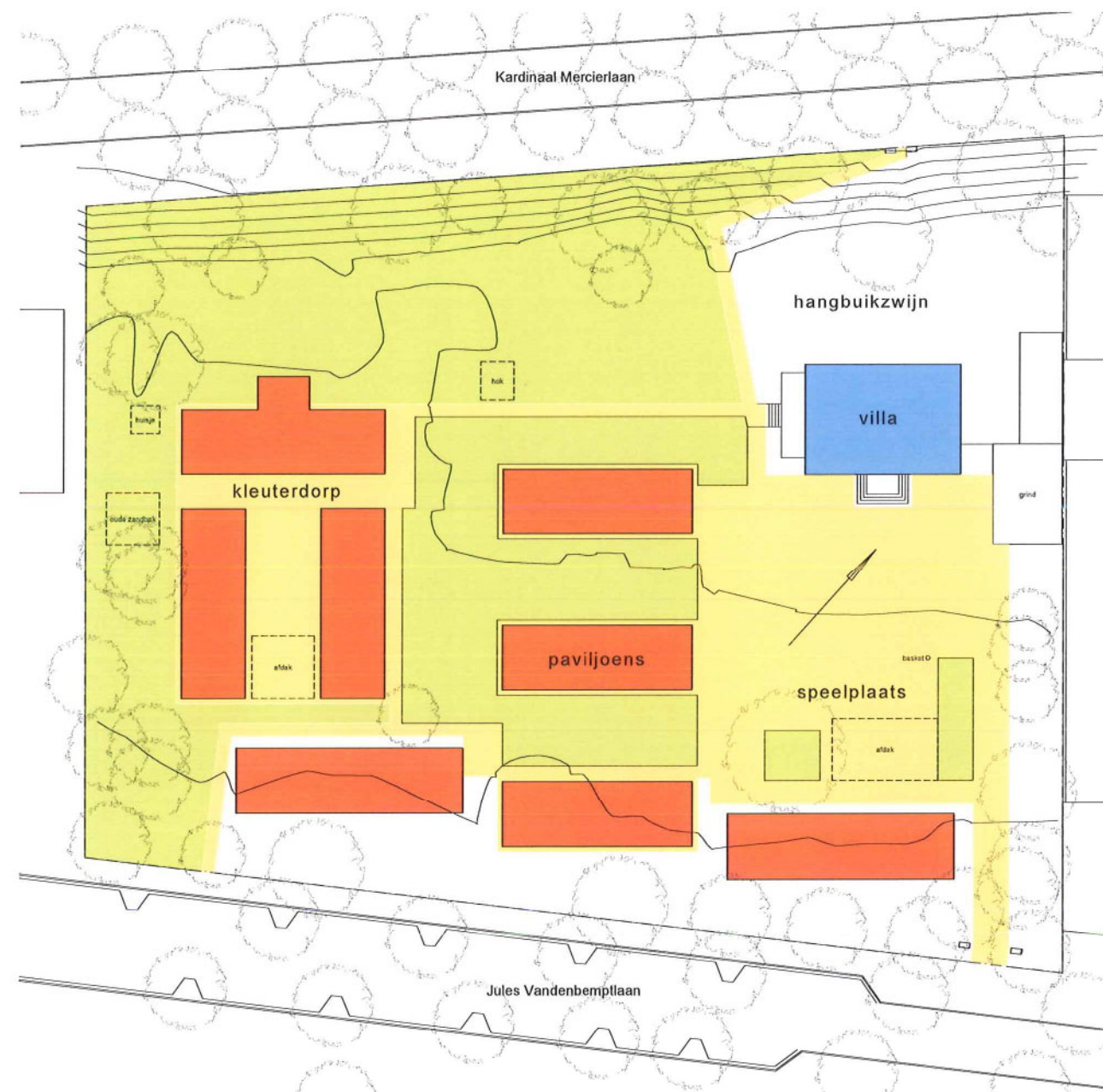


'onze nieuwe school...' 

de bestaande school



'Dit is nu onze school' 

kwaliteiten van de bestaande school



'Een deftig woonhuis voor onze leefschoon en ...' 

kwaliteiten van de bestaande school



'... de paviljoens als tweede thuis en...'



'schoenen uit pantoffels aan'



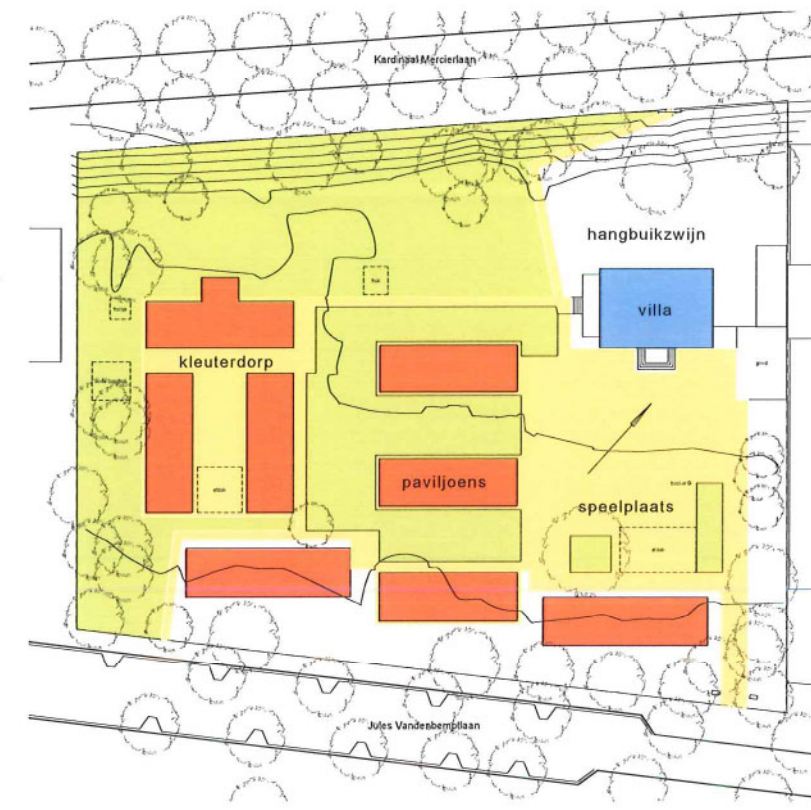
kwaliteiten van de bestaande school



'...de tuin met bomen tussen de paviljoens'

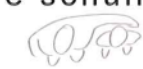


onze nieuwe school

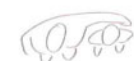
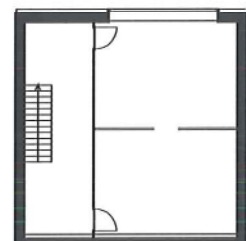


'Het kleuterdorp krijgt een eigen plek, de klassen komen naast elkaar.

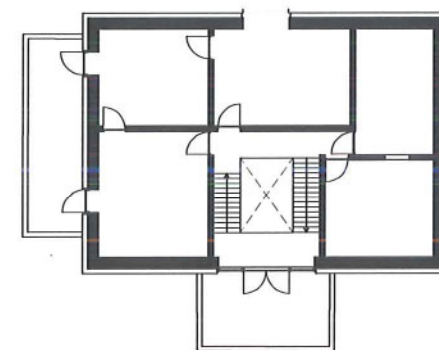
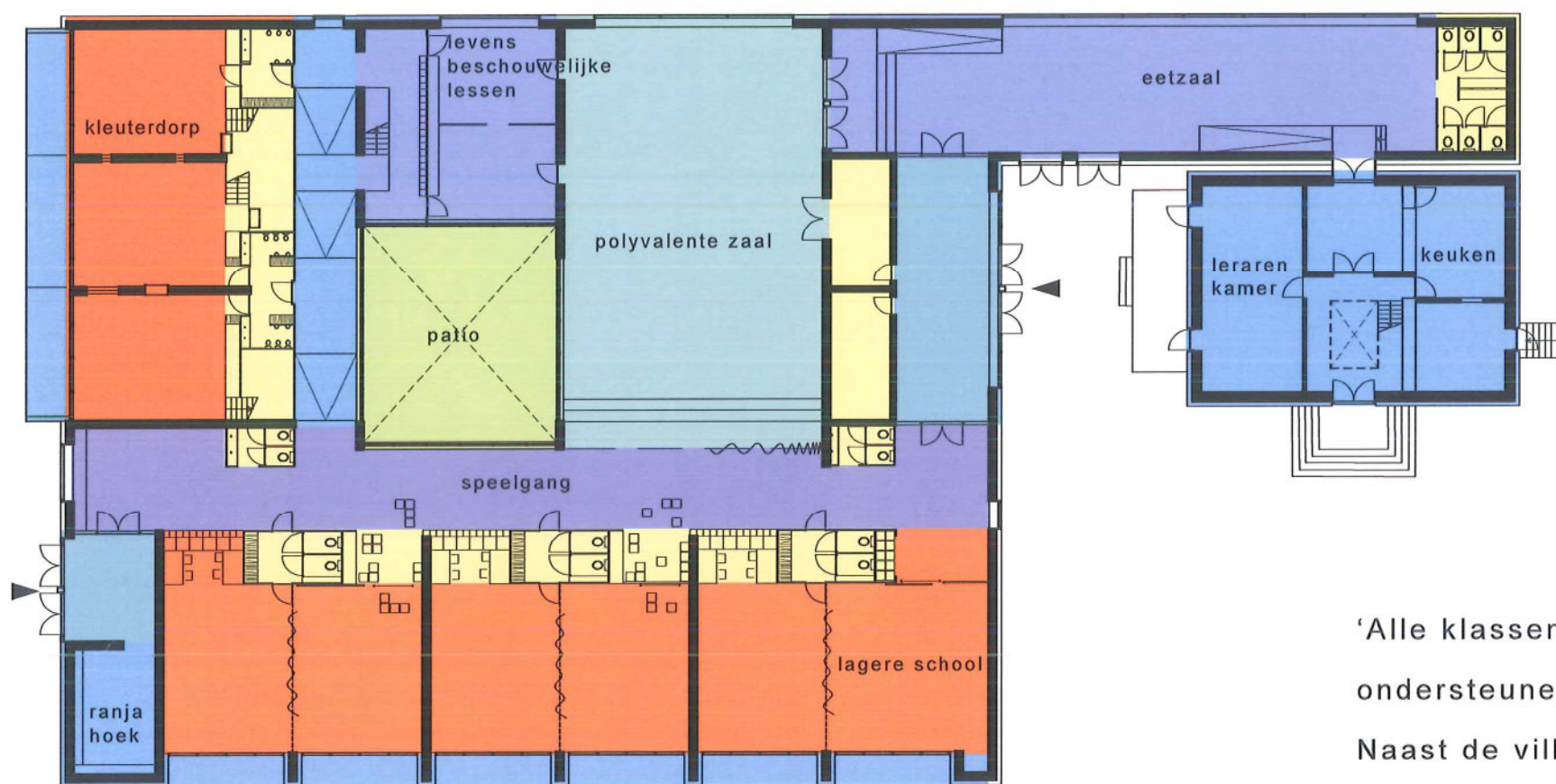
De ruimte tussen de paviljoens ligt nu breed uit om de school heen én erin, als veranda, speelgang, twee schuilplekken, een patio en een grote zaal'



de indeling



'.....Het lijkt wel alsof de school de villa omarmt'



'Alle klassen zitten aan de buitenzijde, en binnenin de ondersteunende functies.'

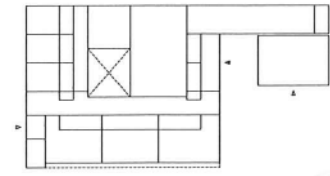
'Naast de villa is de hoofdingang.'

'Je kunt zo van de ene in de andere ruimte lopen'



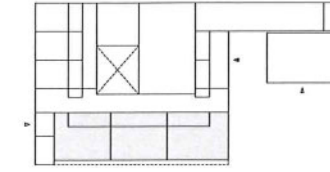
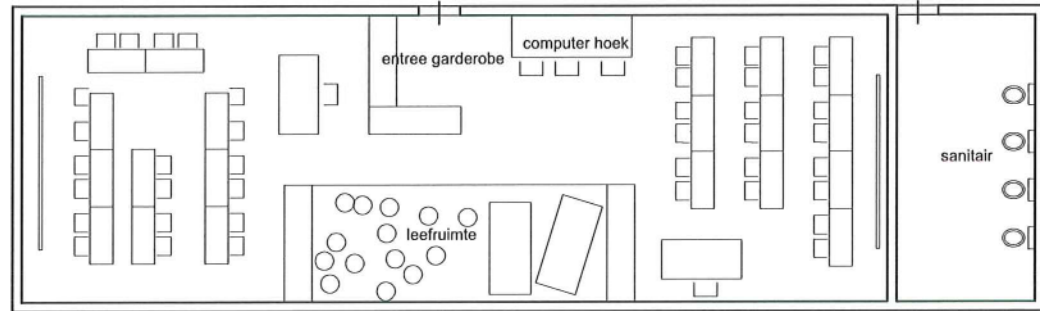
begane grond 1:300

oud met nieuw

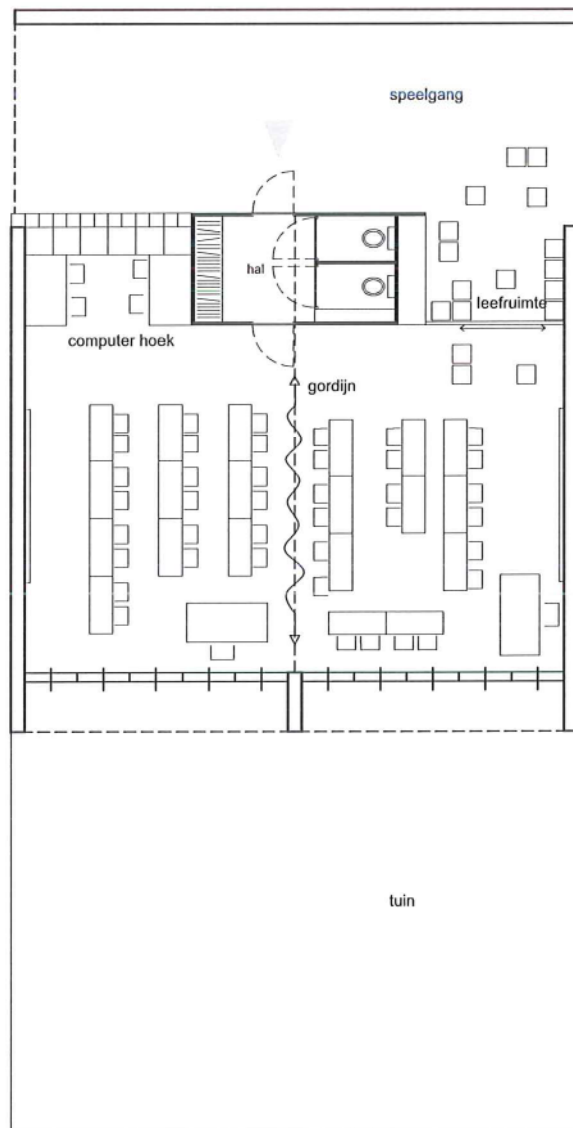


'De villa blijft het boegbeeld van onze school'

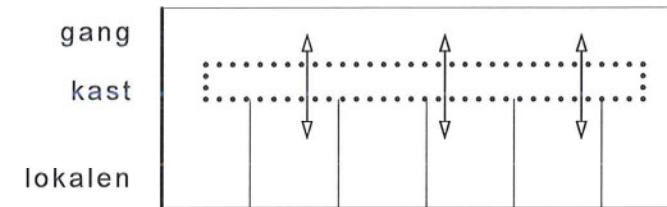
in de klas



oude paviljoen



nieuwe paviljoen



'Onze klassen lijken wel een beetje op thuis, een hal-
letje waar we de jas ophangen en naar de wc gaan, een
zithoek en een eigen tuin.'

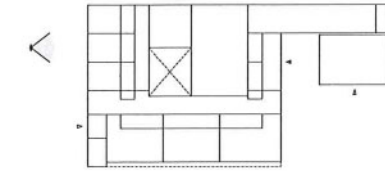
'Als we grote projecten hebben dan hoort de gang even
bij de klas; er zit een hele diepe kast tussen die je kunt
openen en afsluiten.'



het kleuterdorp



De kleuters wonen in een dorp.

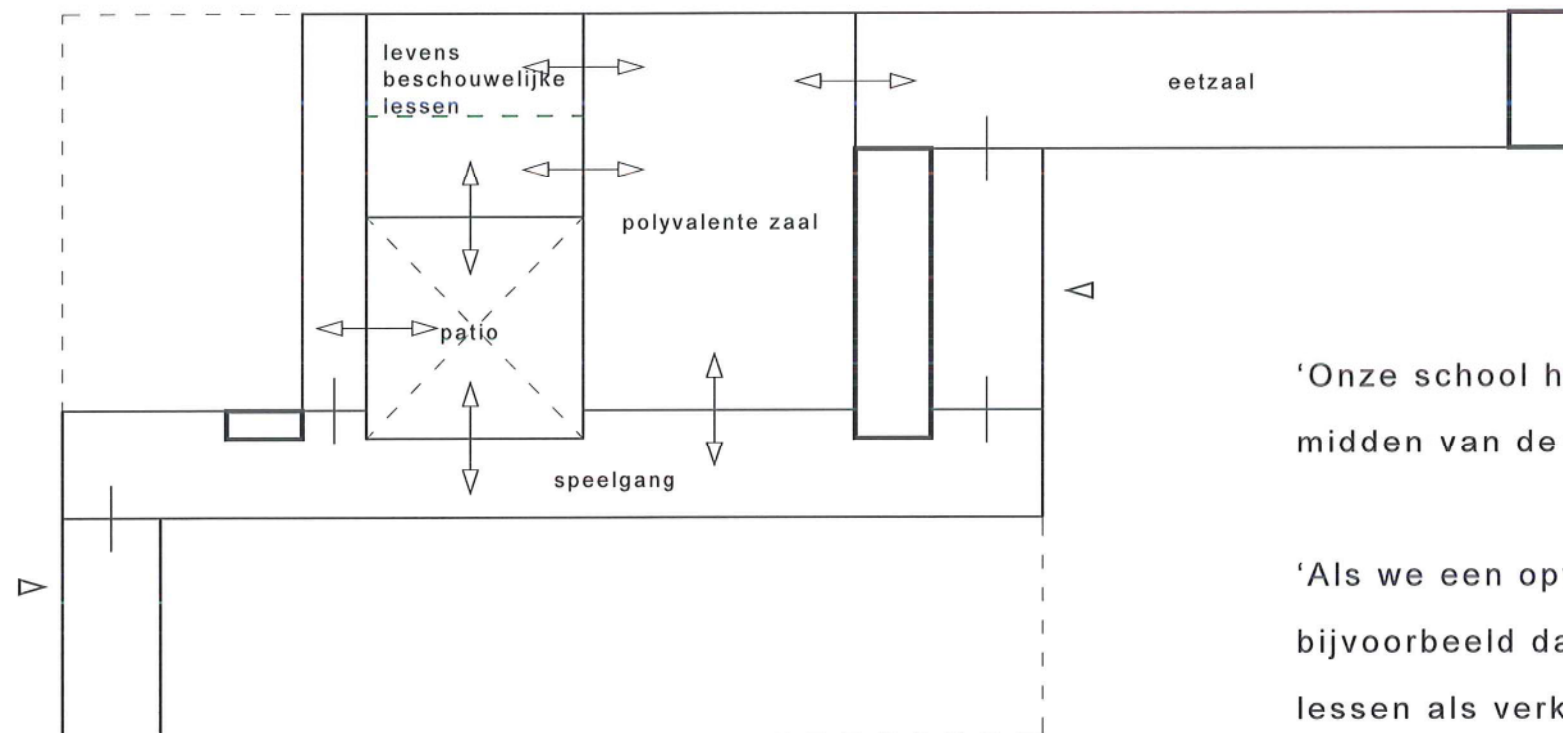
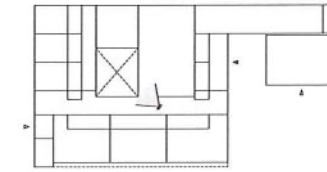


'Via tunnels en speelplateau's kunnen we bij elkaar op bezoek, maar pas op! de juf houdt je in de gaten.'



'Als het lekker weer is mogen we ook op de veranda en in de speeltuin.'

in elkaar doorlopende ruimtes

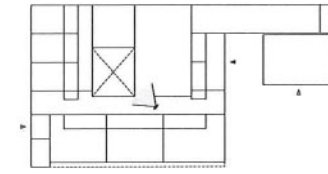



'Onze school heeft geen smalle gangen. De ruimtes in het midden van de school zijn voor iedereen.'

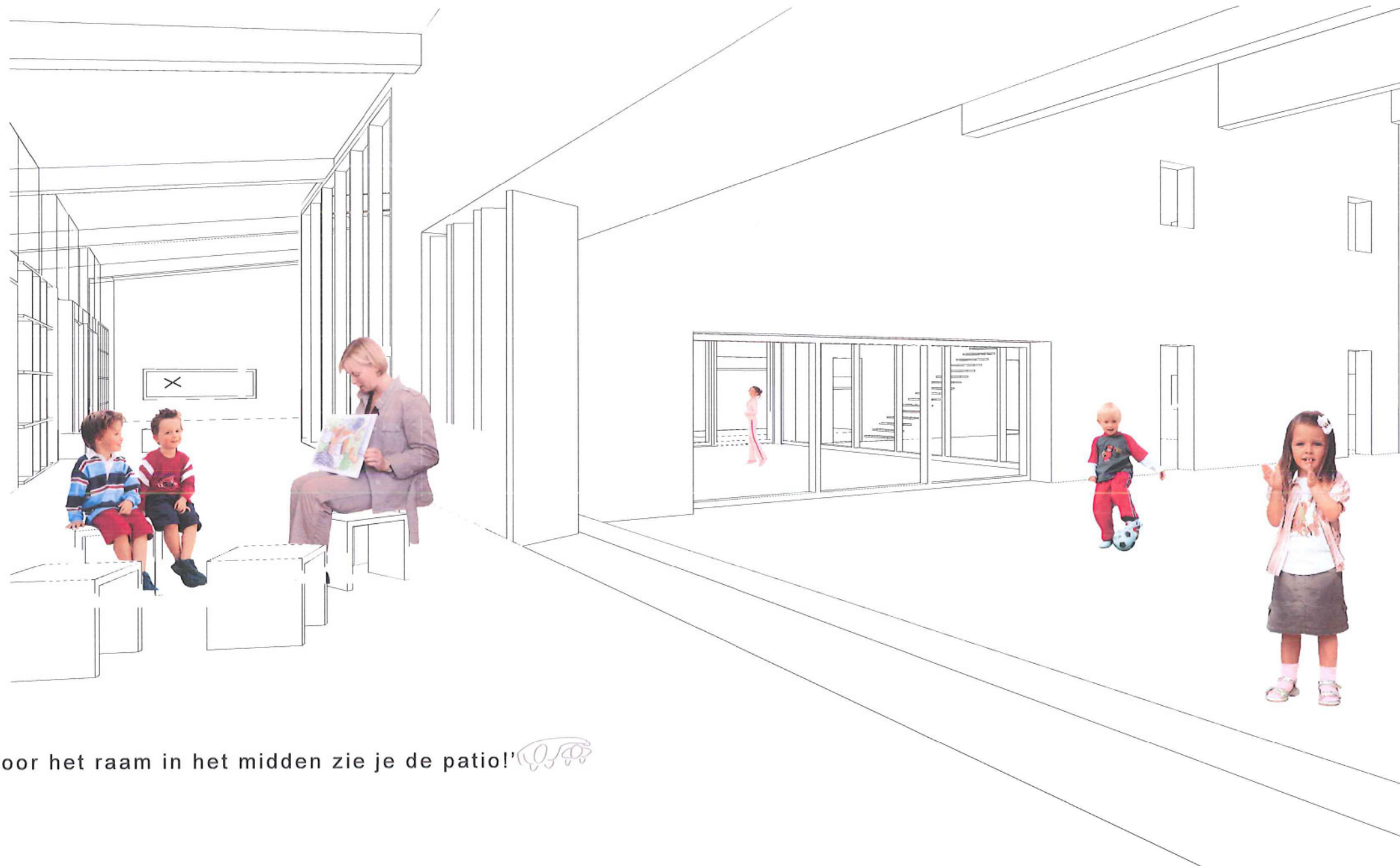
'Als we een opvoering hebben voor de grootouders bijvoorbeeld dan gebruiken we de levensbeschouwelijke lessen als verkleedruimte. De speelgang die iets hoger ligt is dan het podium.'



een kijkje in de nieuwe school

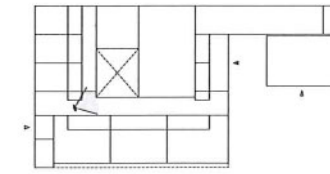


 'Kijk, hier is de speelgang. De deuren rechts achterin de polyvalente zaal gaan naar de levensbeschouwelijke lessen.'



'En door het raam in het midden zie je de patio!' 

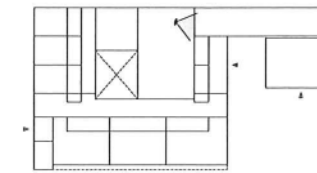
een kijkje in de nieuwe school



'In de kast staan krukjes. Deze kun je uit de kast trekken en er in de klas, in de speelgang of in de grote zaal gaan zitten.'



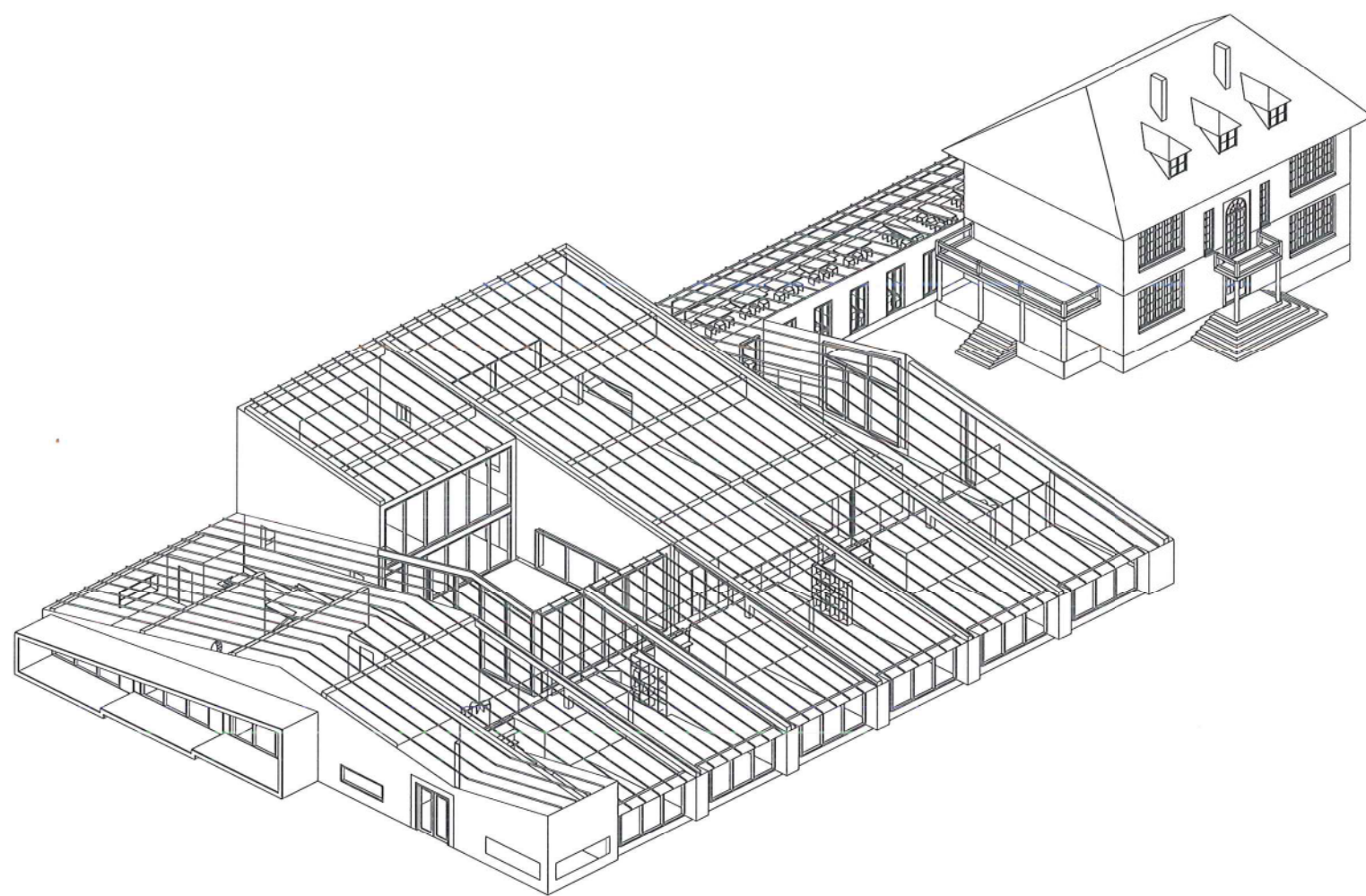
een kijkje in de nieuwe school



'En hier eten we!!'

.... Einde 

materiaalkeuze

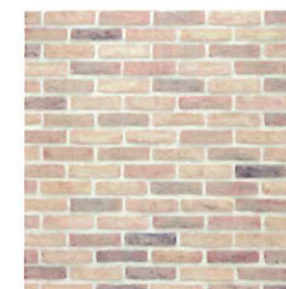


'Hiermee bouwen we de school' 

dak



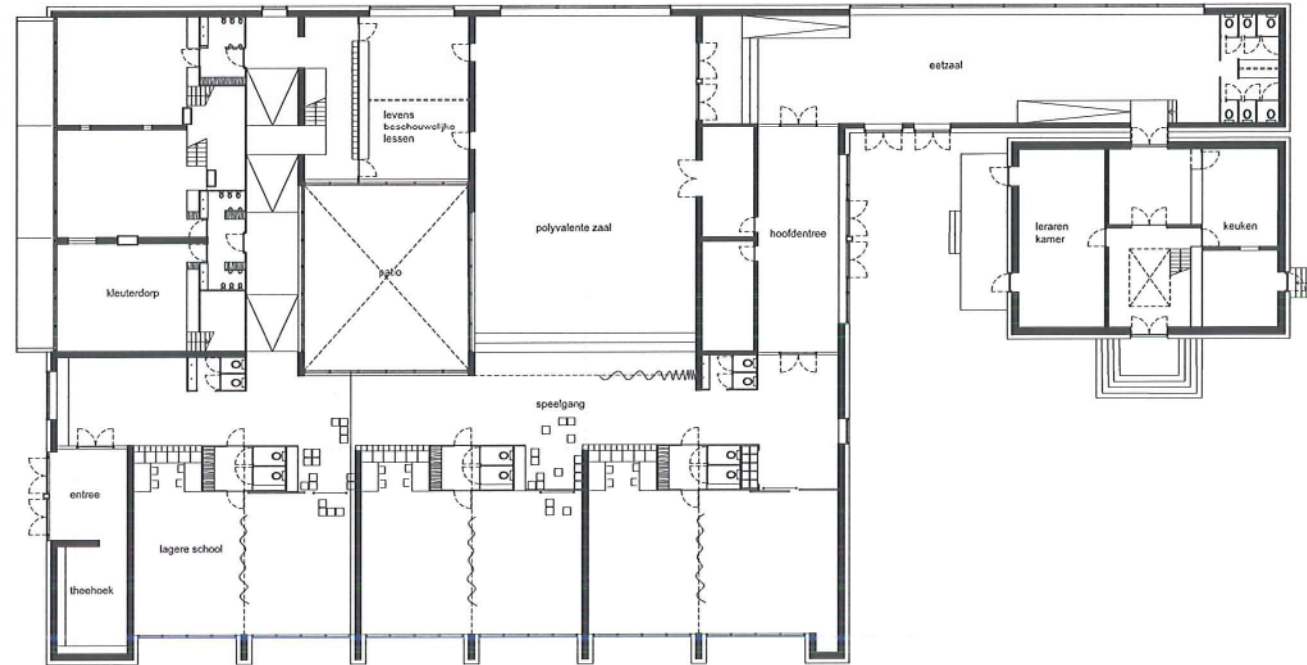
gevel



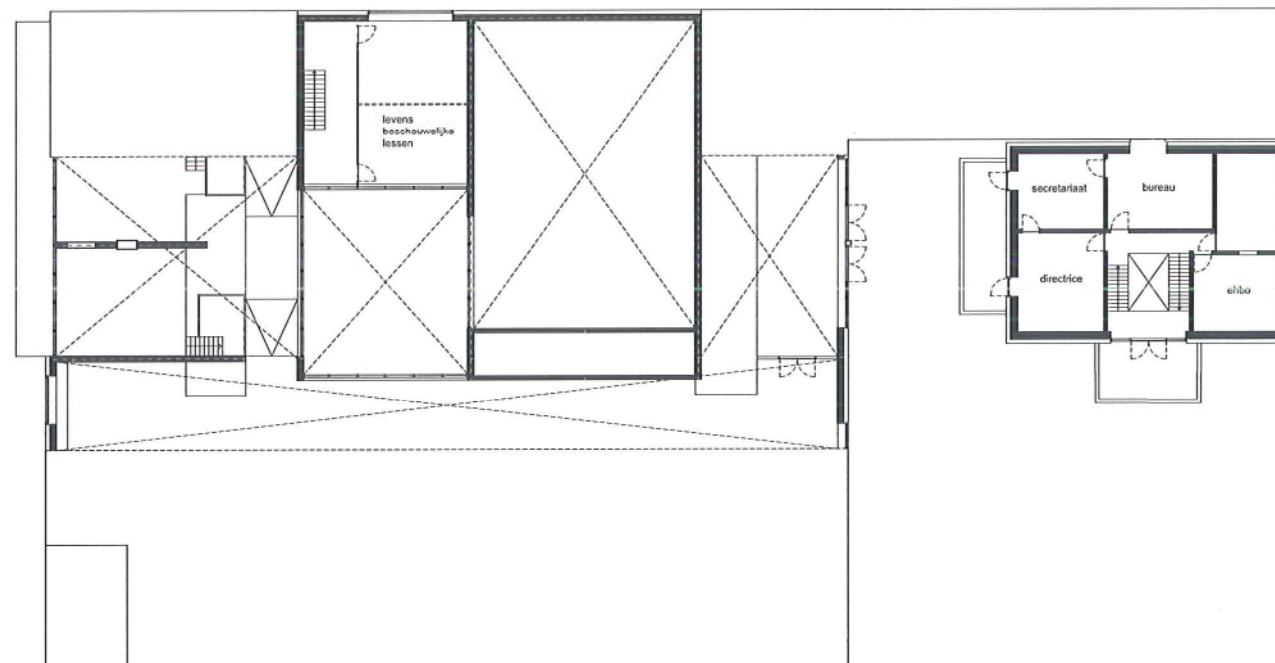
binnen



plattegronden 1:400

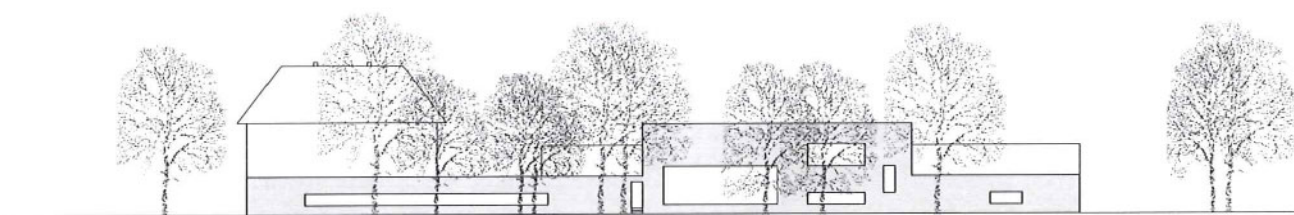


begane grond



eerste verdieping

	gevraagd	in het plan	
Polyvalente zaal	250 m ²	236 m ²	
Berging bij polyvalente zaal	18 m ²	20 m ²	
3 kleuterklassen	60 m ²	60 m ²	
6 klassen lagere school	54 m ²	60 m ²	
3 klassen levensbesch.	54 m ²	57 m ²	(flexibel in te delen)
1 klas levensbeschouwing	54 m ²	86 m ²	(flexibel in te delen)
Leraarslokaal	36 m ²	42 m ²	
Technische ruimte	18 m ²	20 m ²	
Refter	uitbreiding	138 m ²	
Buiten aanleg kleuters	max. 284 m ²	180 m ²	(tegels)
Buiten aanleg lagere school	max. 432 m ²	360 m ²	(tuin - teelaarde)
Parkeerplaatsen	max. 312 m ²	350 m ²	(bestrating)
Tuinkamer	-	21 m ²	



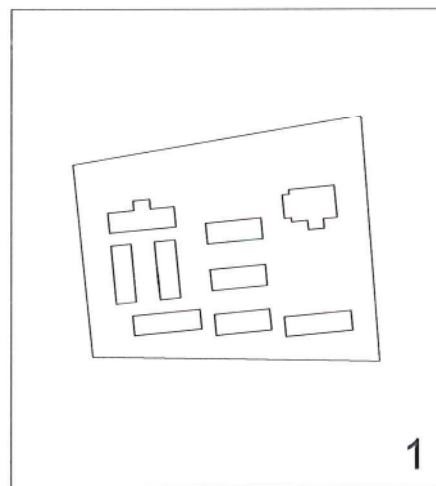
De kosten voor het uitvoeren van het totale ontwerp komen iets uit boven het budget. Daar staat tegenover dat er extra posten zijn opgenomen voor o.a. het opknappen van de villa en de speeltoestellen in de kleuterklassen en de lange houten kastenwand in de lagere school. De luxe uitvoering van deze onderdelen is niet essentieel voor het functioneren van de school.



de fasering

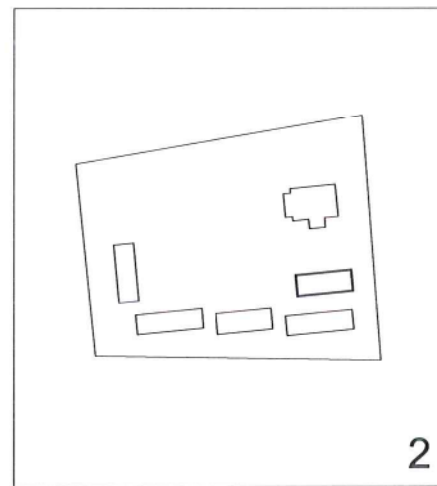


En zo kunnen we het doen.....



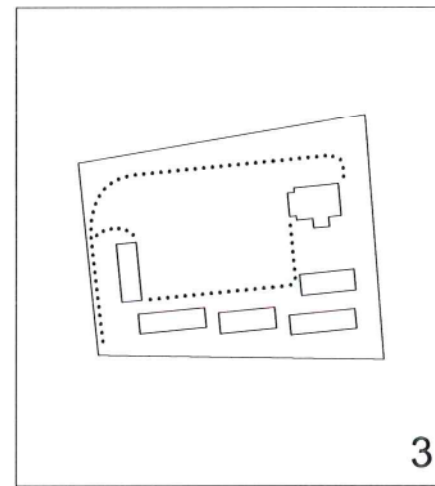
1

bestaand



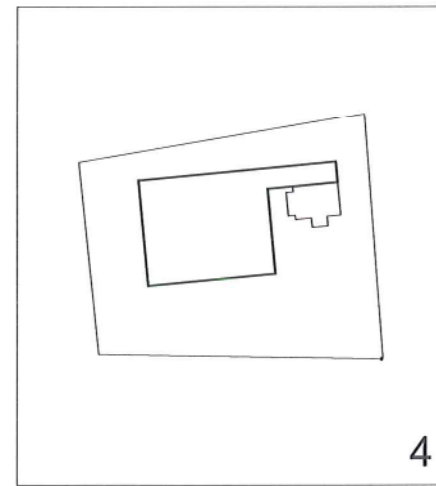
2

4 paviljoenen als klaslokalen
4 wegnemen 1 extra buffer



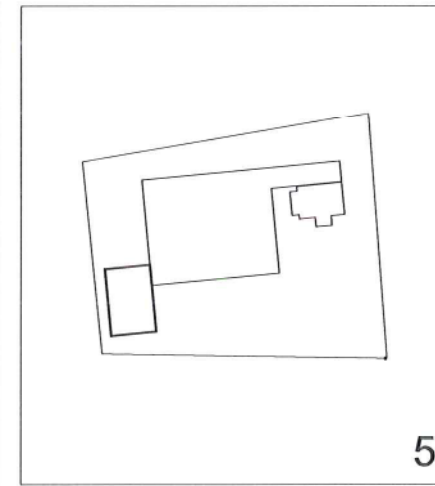
3

ruimte om te bouwen



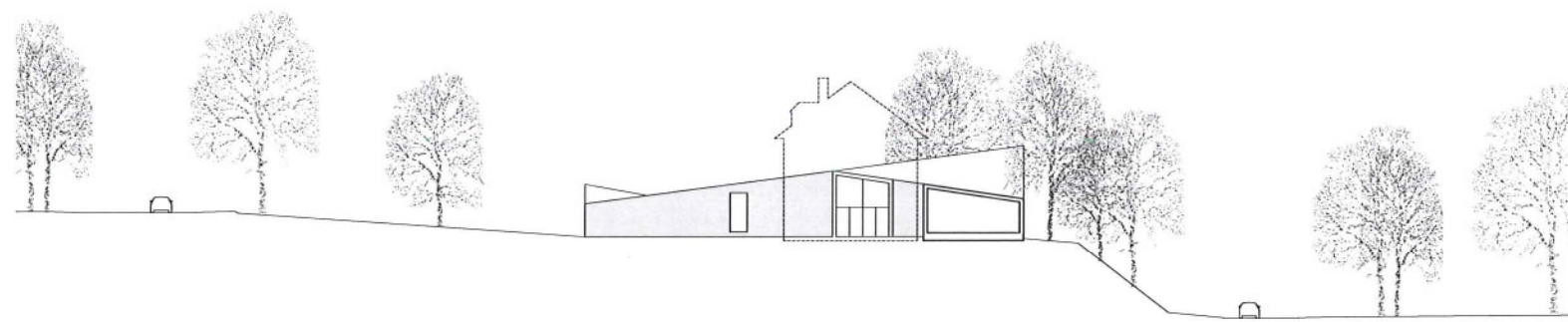
4

de nieuwe school



5

toekomst?



MaccreeanorLavington Architects