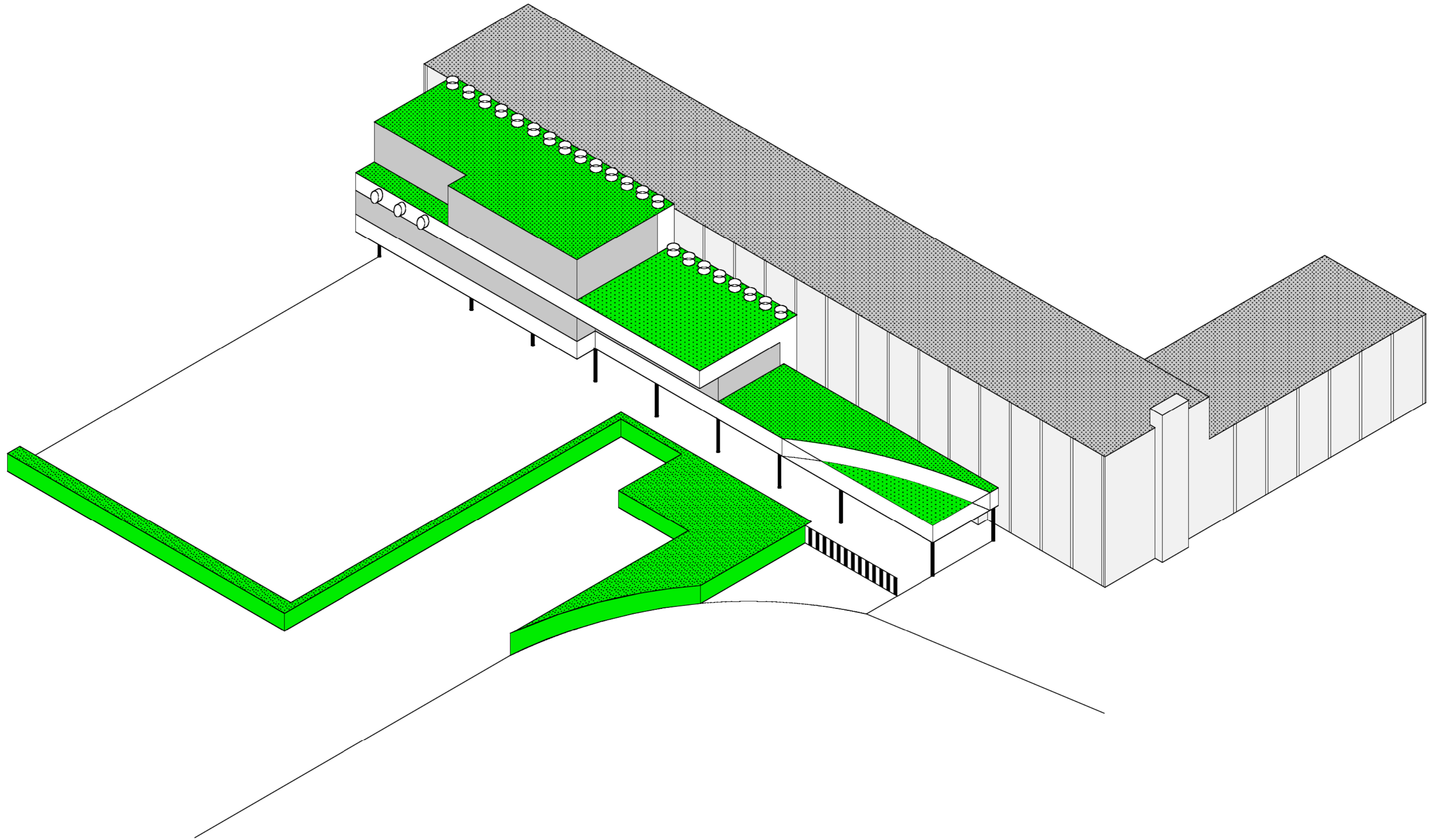


WELKOM



GEHANTEERDE TYPE BESTEKKEN, VERWIJZINGSBESTEKKEN EN DE BELGISCHE NORMEN (recente uitg.)

De typebestekken nr 100, nr 104 met addenda nr. 105 en nr 400. en de Belgische Normen NBN of in aanvulling, op basis van Technische Voorschriften (PTV). BENOR - of ATG- goedgekeurde producten zullen worden voorgeschreven. De technische voorschriften van het W.T.C.B.

Het Algemeen Bestek voor de Uitvoering van Privébouwwerken 1ste deel (administratieve bepalingen, laatste uitgave (2002) en het 2 de deel (Technische Voorschriften).

De eengemaakte technische specificaties STS.

De wet op het welzijn van de werknemers bij de uitvoering van hun werk, de Codex over het welzijn op het werk en het Algemeen Reglement omtrent de Arbeidsbescherming (A.R.A.B.)

NBN S21-204 en KB dd 19 12 1997. (brandveiligheid)

De reglementeringen van gemeente en provincie.

Het algemeen reglement v/d elektrische installaties(AREI)

Codex

Millieuwetgeving.

Het ontwerp voldoet aan de **fysische en financiële norm** : besluit van de Vlaamse Executieve dd 27 02 1992 tot vastlegging van de regels die de behoefte aan de nieuwbouw of uitbreiding bepalen en van de fysische- en financiële norm voor de schoolgebouwen, internaten en spyocho-medische-sociale centra.

- **Fysische norm** : ± 520 m².

- **Financiële norm** : 1250,00 Euro/m²

- Dit binnen een totaalbudget van 650.000,00 Euro

Een werkvoorstel voor de verdere organisatie van het planproces en de timing waarbinnen het dossier zal afghandeld worden zal worden opgesteld in samenspraak met de opdrachtgevers.

OVERZICHT VAN DE BELANGRIJKSTE MATERIALEN

Constructies

Gezien de aard van de ondergrond is er geopteerd voor een zelfde funderingswijze als het bestaande hoofdgebouw waarbij het aansluit maar op een afstand zodat het onafhankelijk kan geconstrueerd worden en hierop geen invloed heeft bij zettingen. De bovengrondse constructies zullen bestaan uit ter plaatse gestorte kolomconstructies en vloerplaatbetonconstructies van het type breedplaatvloeren. De kolomafstanden van de nieuwe constructies zijn 6 of 9 m en samenvallend met het raster van de bestaande kolommen (3m afstand). De vrijstaande kolommen van de overdekte speelplaats en luifels hebben een ronde doorsnede voor de veiligheid van de leerlingen, de andere zijn rechthoekig en vallen hoofdzakelijk samen met de binnenindeling. Geen enkel materiaal van deze constructies vraagt nog een verdere afwerking en ook later slechts een minimum aan onderhoud. Bij deze keuze is rekening is gehouden met de impact op het milieu en ze voldoen aan de strengste eisen voor brandveiligheid.

Gevelmaterialen

Gesloten gevelwanden zijn afgewerkt in gepréfabriceerde gevelplaten vervaardigd in glad sierbeton in een lichtgrijze kleur. **Raamwerk en beglazing.** Het raamwerk is voorzien in aluminium geïsoleerde profielen gelakt in een donkergrijze kleur. De beglazing is isolerend en helder of mat, en waar nodig beveiligd. Dit alles volgens de vereisten van de achterliggende ruimten.

Binnenafwerking

Bevloeringen

Op de vloerplaten, op een zandcementchape, wordt een aan het gebruik aangepaste naadloze vloer aangebracht op basis van twee-componenten thermohardende kunsthars met lage viscositeit en vrij van weekmakers met een gemiddelde dikte van 2 mm. Plinten worden op de vloeren geplaatst voor de waterdichte aansluitingen met de kunststofvloeren.

Trappen en bordessen zijn voorzien in gepréfabriceerd beton en afgewerkt met een glad oppervlak.

Vertikale wanden worden afgewerkt met een gladde harde bepleistering.

Plafonds akoustisch afgewerkt. met plafondpanelen en ingebouwde verlichting.

TECHNISCHE INSTALLATIES

Verwarming

Verwarming bij middel van warmwater, aan te sluiten op de bestaande gasgestookte ketel met onderstation en temperatuur-begrenzer voor vloerverwarming ter verhoging van het comfort voor de gebruikers. Eventueel aan te vullen met radiatoren.

Elektriciteit:

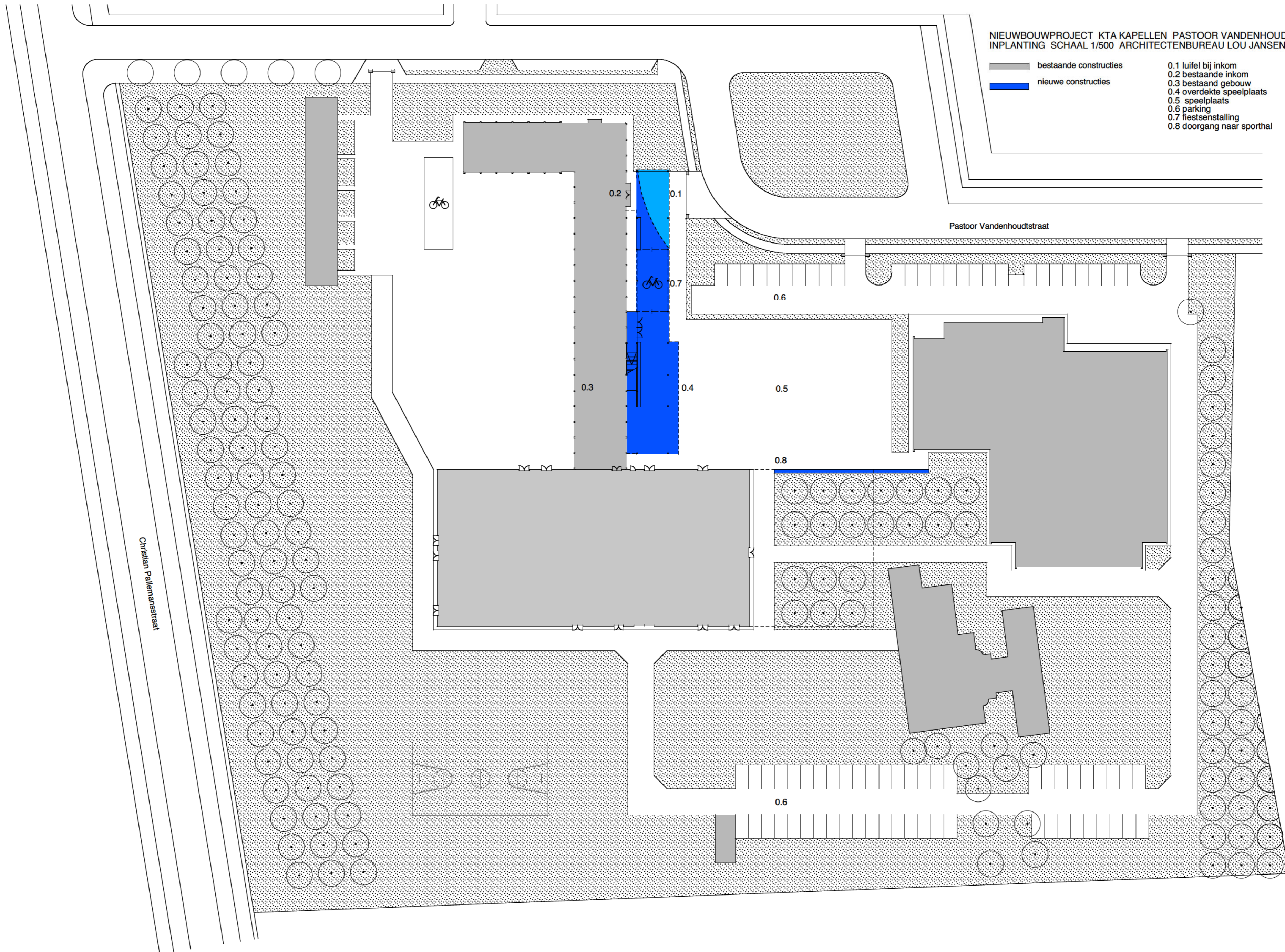
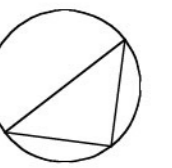
Stopcontacten zijn voorzien op strategische plaatsen ter verhoging van de functionaliteit en voor onderhoud, data volgens noodzaak. Functionele verlichting door middel van toestellen met fluorecentielampen of spaarlampen, bediend vanuit elk lokaal. In het ganse gebouw zullen autonome noodverlichtingstoestellen worden geplaatst, conform de geldende normen terzake. Eveneens conform de voorschriften inzake brandbeveiliging wordt een manuele meld- en alarminstallatie voorzien, eventueel uit te breiden met een automatische branddetectie.

Sanitaire installaties



Aanvoer van leidingwater en warmwater vanaf de meter en de stookplaats naar de gewenste toestellen, afvoer van alle toestellen. Conform de voorschriften inzake brandbeveiliging zijn brandhaspels en hydranten of poederblussers opgesteld in het gebouw.

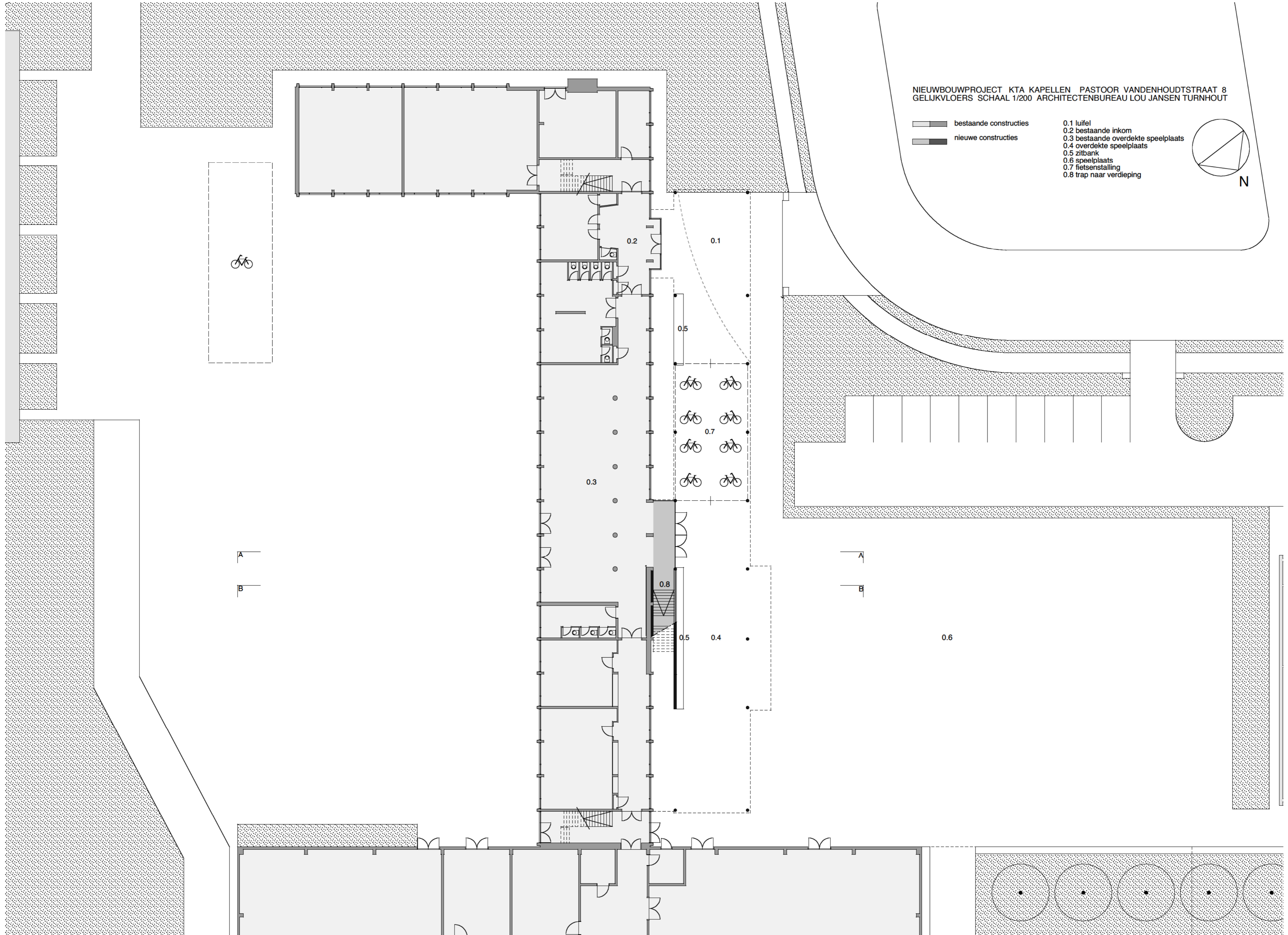
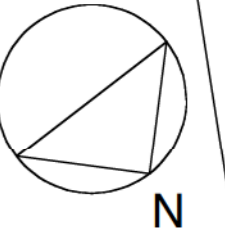
NIEUWBOUWPROJECT KTA KAPellen PASTOOR VANDENHOUDTSTRAAT 8
INPLANTING SCHAAL 1/500 ARCHITECTENBUREAU LOU JANSEN TURNHOUT

- | | | |
|---|------------------------|----------------------------|
| — | bestaande constructies | 0.1 luifel bij inkom |
| — | nieuwe constructies | 0.2 bestaande inkom |
| | | 0.3 bestaand gebouw |
| | | 0.4 overdekte speelplaats |
| | | 0.5 speelplaats |
| | | 0.6 parking |
| | | 0.7 fietsenstalling |
| | | 0.8 doorgang naar sporthal |




NIEUWBOUWPROJECT KTA KAPellen PASTOOR VANDENHOUDTSTRAAT 8
 GELIJKVLOERS SCHAAL 1/200 ARCHITECTENBUREAU LOU JANSEN TURNHOUT

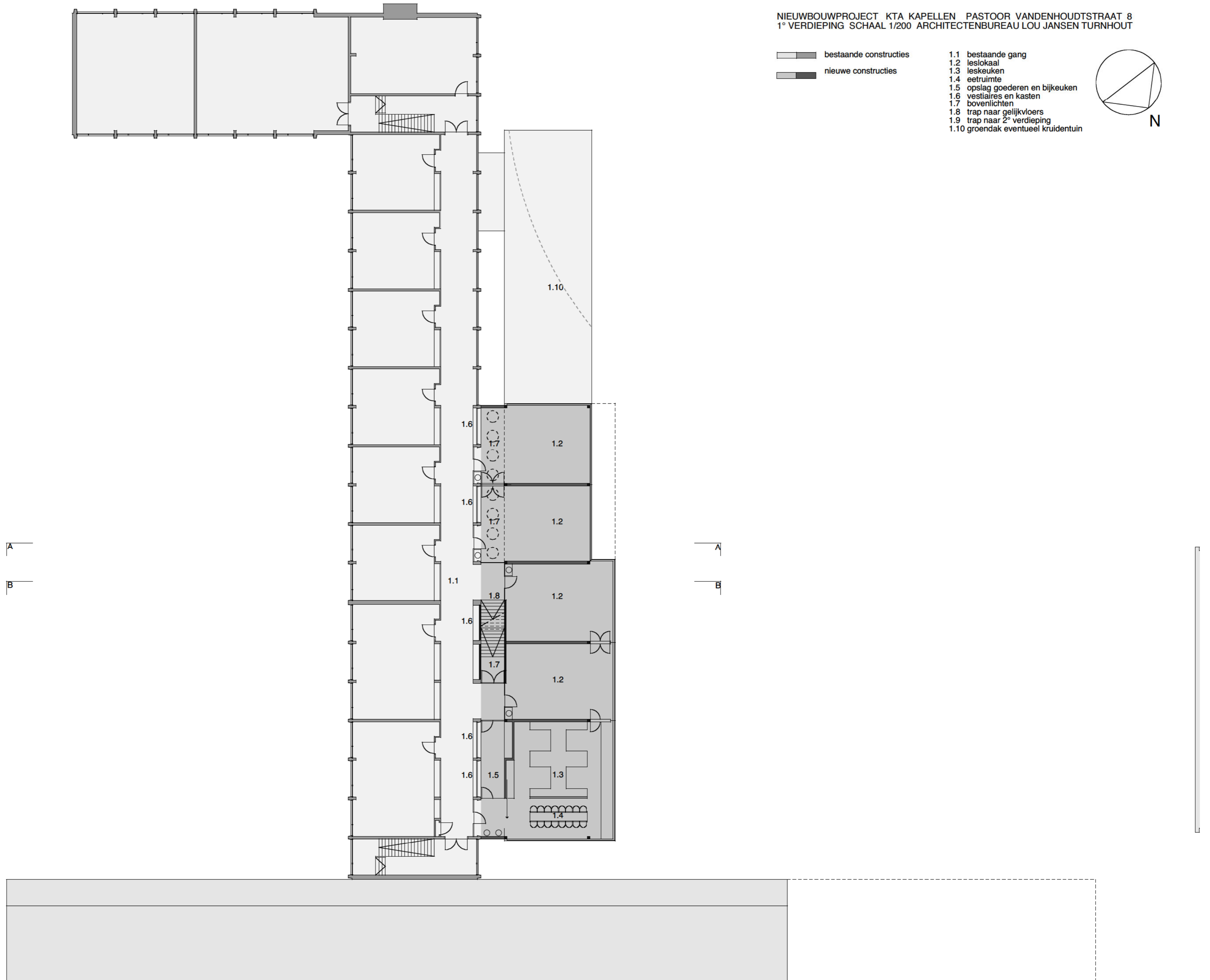
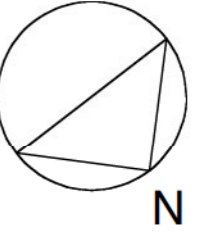
- | | |
|--|-------------------------------------|
|  bestaande constructies | 0.1 luifel |
|  nieuwe constructies | 0.2 bestaande inkom |
| | 0.3 bestaande overdekte speelplaats |
| | 0.4 overdekte speelplaats |
| | 0.5 zitbank |
| | 0.6 speelplaats |
| | 0.7 fietsenstalling |
| | 0.8 trap naar verdieping |



NIEUWBOUWPROJECT KTA KAPellen PASTOOR VANDENHOUDTSTRAAT 8
 1° VERDIEPING SCHAAL 1/200 ARCHITECTENBUREAU LOU JANSEN TURNHOUT

-  bestaande constructies
-  nieuwe constructies

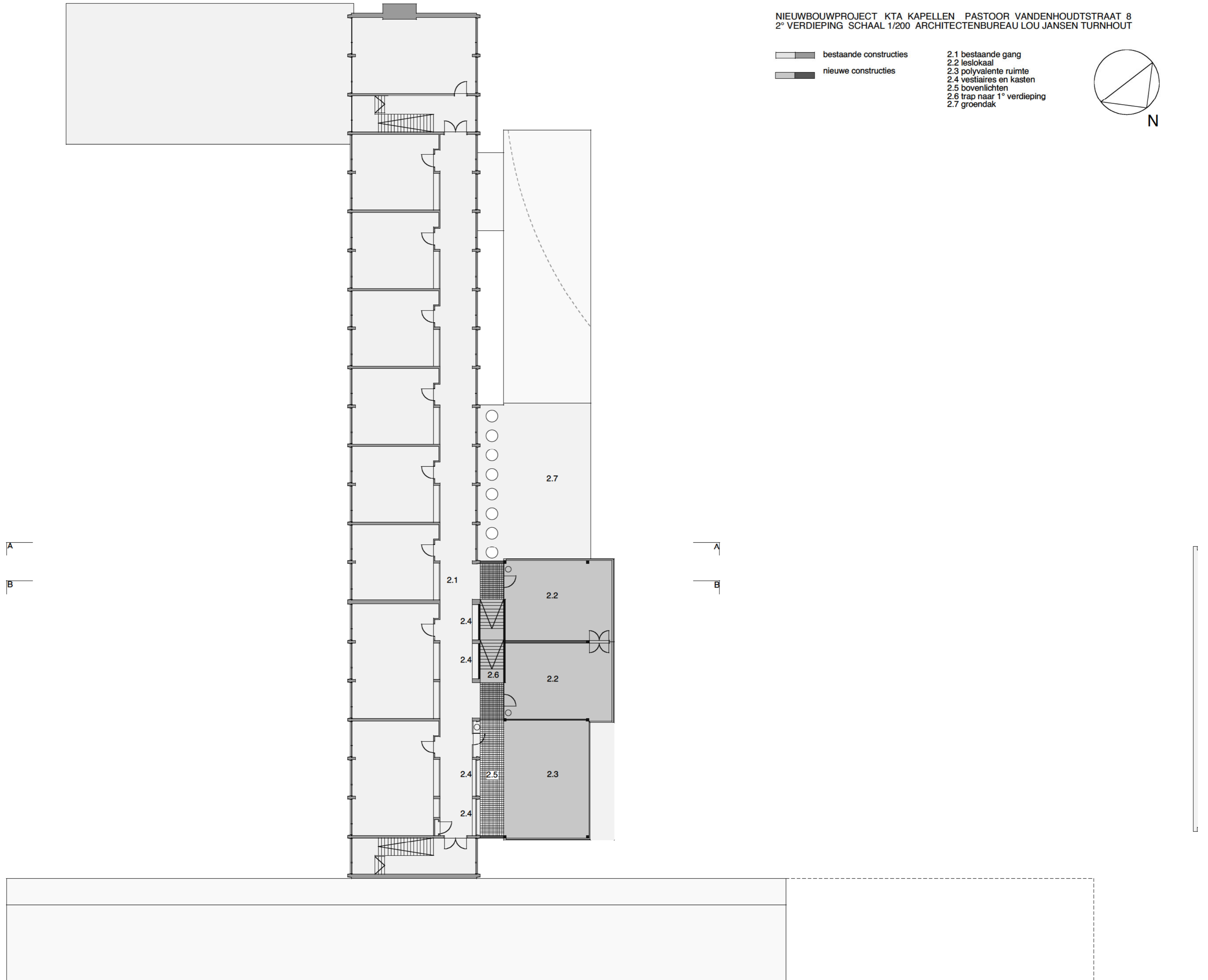
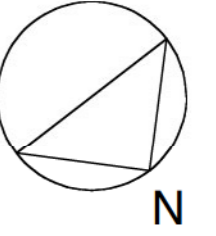
- 1.1 bestaande gang
- 1.2 leslokaal
- 1.3 leskeuken
- 1.4 eetruimte
- 1.5 opslag goederen en bijkeuken
- 1.6 vestiaires en kasten
- 1.7 bovenlichten
- 1.8 trap naar gelijkvloers
- 1.9 trap naar 2° verdieping
- 1.10 groendak eventueel kruidentuin



NIEUWBOUWPROJECT KTA KAPellen PASTOOR VANDENHOUDTSTRAAT 8
2° VERDIEPING SCHAAL 1/200 ARCHITECTENBUREAU LOU JANSEN TURNHOUT

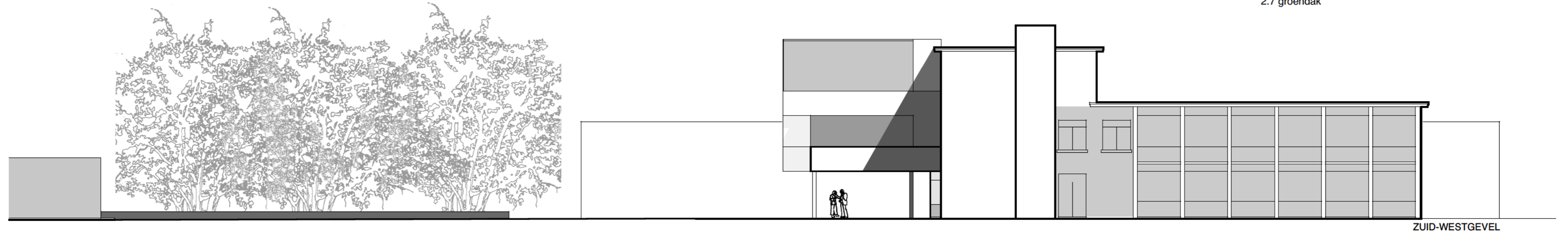
- bestaande constructies
- nieuwe constructies

- 2.1 bestaande gang
- 2.2 leslokaal
- 2.3 polyvalente ruimte
- 2.4 vestiaires en kasten
- 2.5 bovenlichten
- 2.6 trap naar 1° verdieping
- 2.7 groendak



NIEUWBOUWPROJECT KTA KAPELLEN PASTOOR VANDENHOUDTSTRAAT 8
 GEVELS EN SNEDE SCH 1/200 ARCHITECTENBUREAU LOU JANSEN TURNHOUT

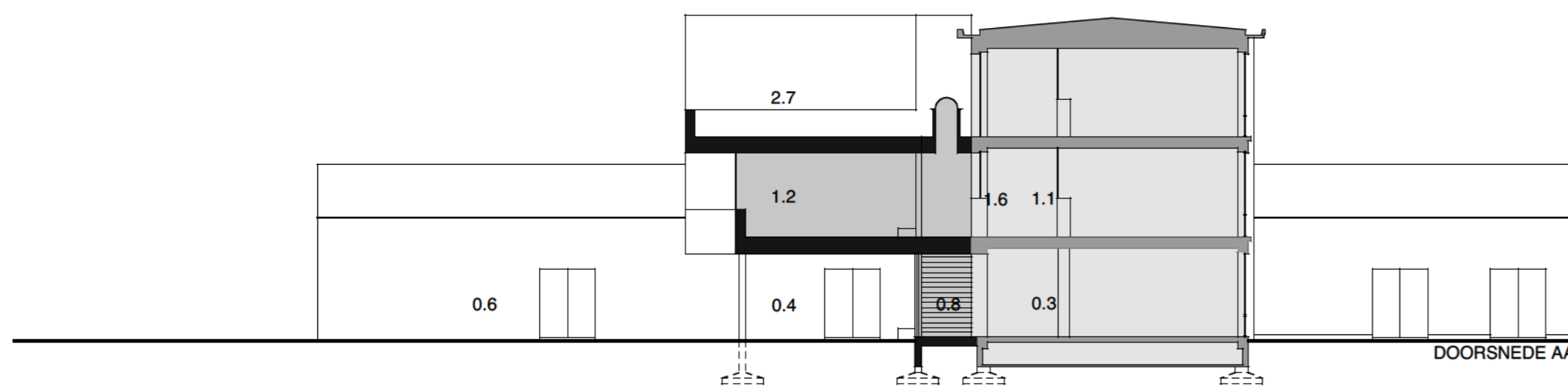
- | | | |
|---|------------------------|-------------------------------------|
|  | bestaande constructies | 0.3 bestaande overdekte speelplaats |
|  | nieuwe constructies | 0.4 overdekte speelplaats |
| | | 0.6 speelplaats |
| | | 1.1 bestaande gang |
| | | 1.6 vestiaires en kasten |
| | | 1.7 bovenlicht |
| | | 2.1 bestaande gang |
| | | 2.2 leslokaal |
| | | 2.4 vestiaires en kasten |
| | | 2.5 bovenlichten |
| | | 2.7 groendak |



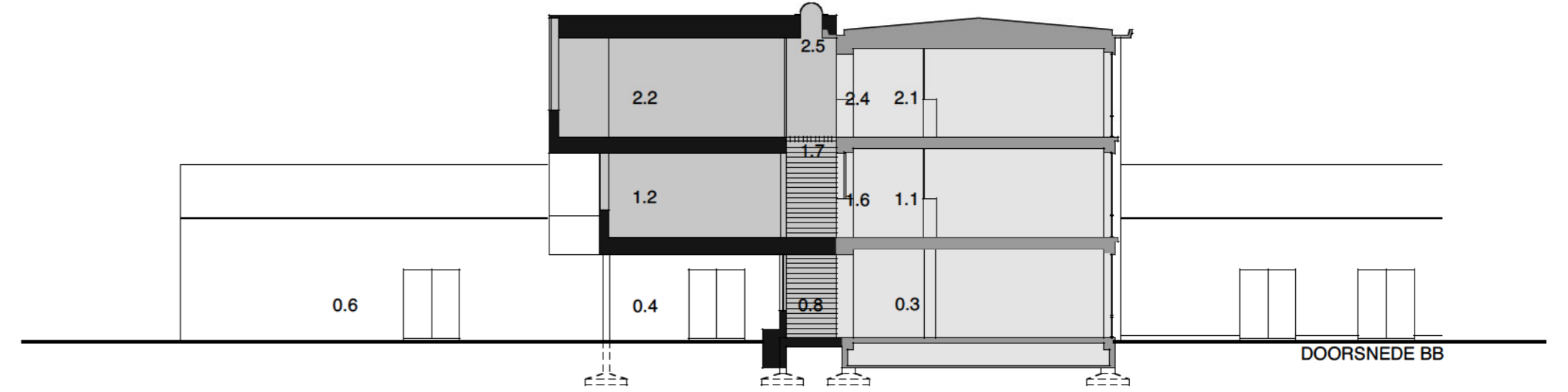
ZUID-WESTGEVEL



NOORD-WESTGEVEL



DOORSNEDE AA



DOORSNEDE BB

