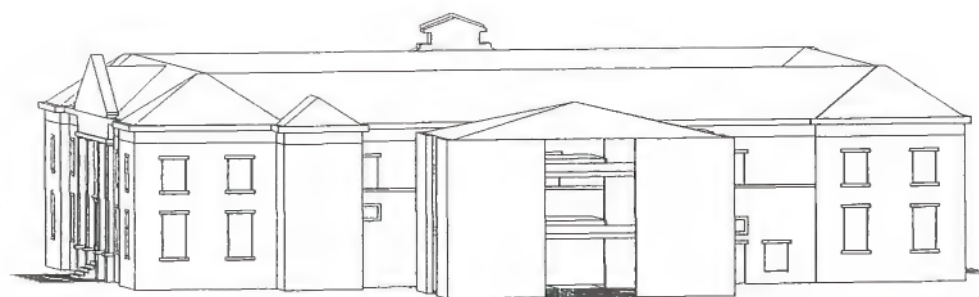
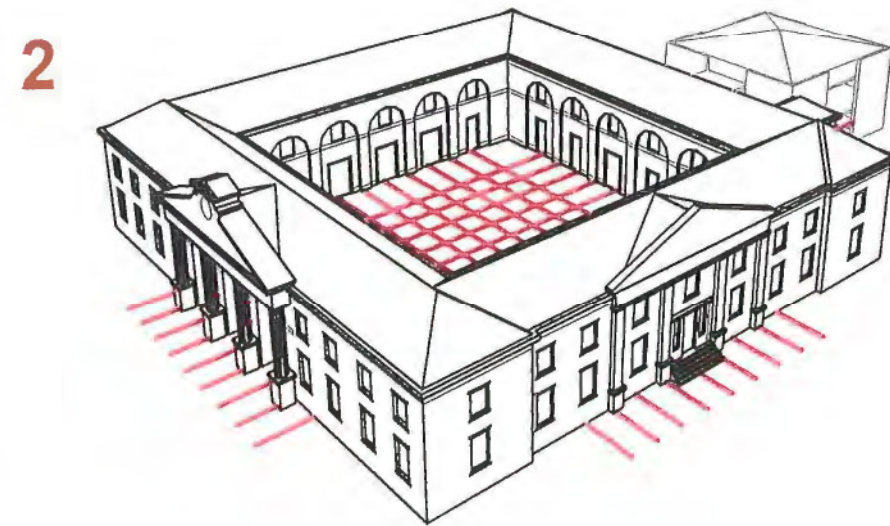
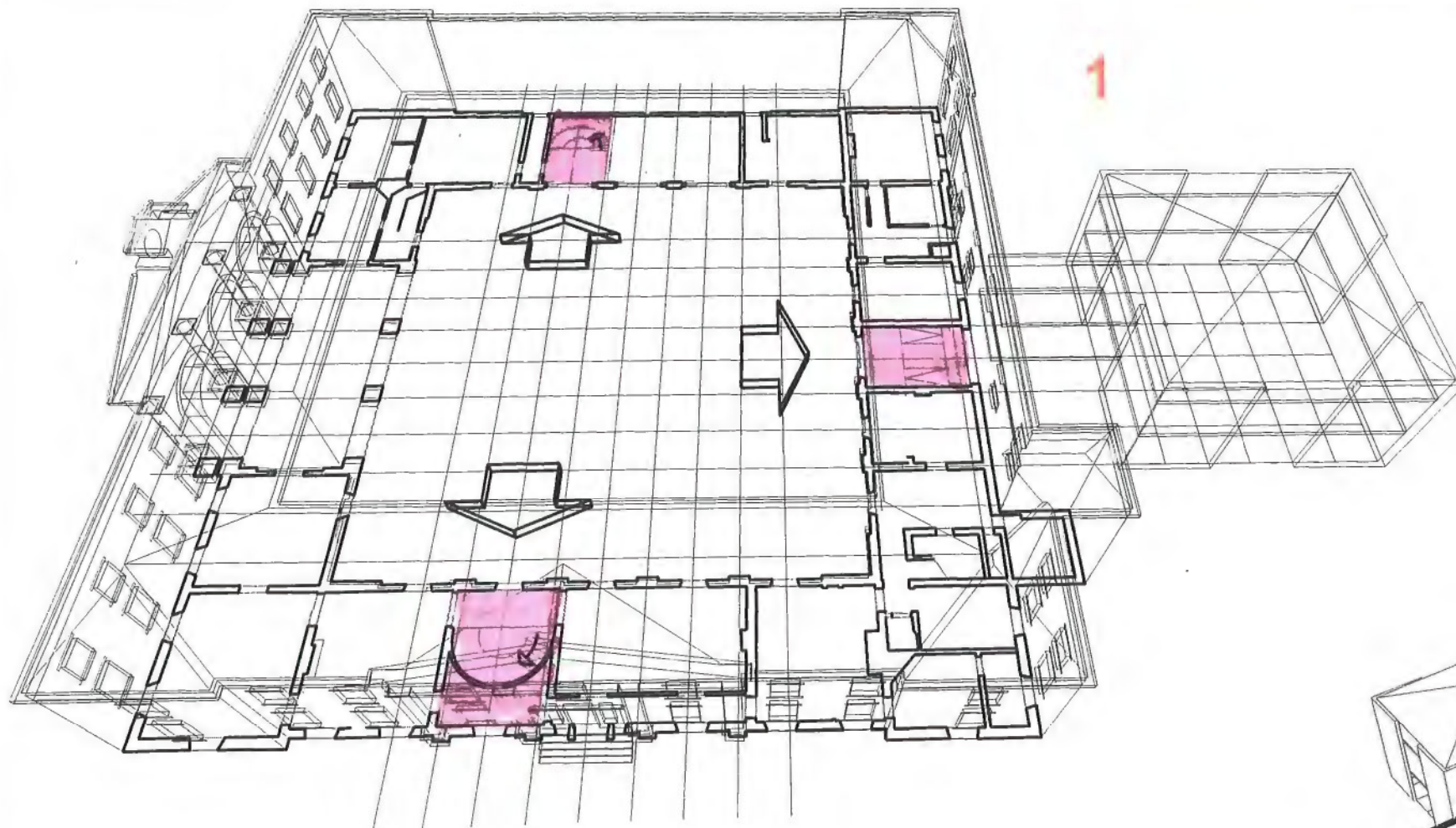


vaststellingen

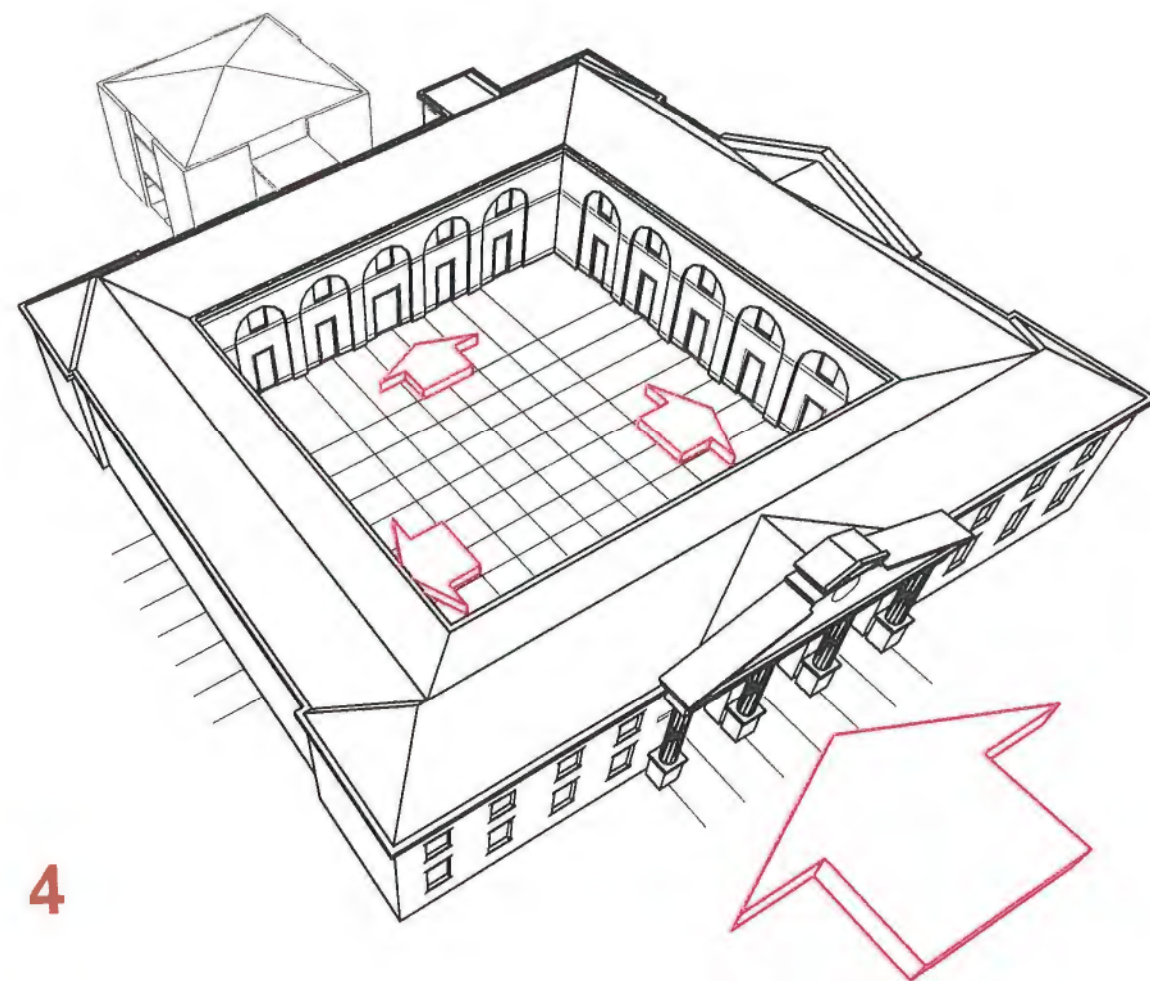
- 1 onevenwicht tussen hoofdgevel, zijgevels, binnenruimte en tussen binnengevels onderling
- 2 functie Panta Rhei is inpasbaar in het monument, behalve wat betreft opslag en transport in park etc...
- 3 diensten Bos en Groen: heel compatibel
- 4 linkse vleugel B en achterste vleugel C zijn niet 'ontsloten', gemis trappenzaal
- 5 kelders: niet geschikt voor opslag Panta Rhei: papier/karton etc...
- 6 zolders: indien niet strikt nodig, niet te gebruiken als burelen of opslag, aanpassingen zijn te belastend.
- 7 aankleding binnenkoer ongelukkig, ontleisterde gevels etc...
- 8 bouwfysisch: geen bijzondere problemen (ontsmetten merulus, verbeteren houtstructuur, etc...)

doelstelling

- 1 de klassering van het Kasteel Ter Rijst als monument, functieinvulling wordt gemakkelijker, support M&L
- 2 overstijgen van actueel programma
- 3 de relatie van de vleugels naar de binnenkoer te vergroten
- 4 het herwaarderen van de binnenkoer als 'ontvangstruimte' en circulatieruimte, nu enkel in functie voor conciërgerie. Differentiëren van de ingangen zijde binnenkoer naargelang functies
- 5 weghalen van alle brandbaar materiaal uit de burelen, dienstruimtes, doorgangen, zolders en kelders.
- 6 gezien stockage van brandbaar materiaal moeilijk inpasbaar is in dit monument, wordt dit ondergebracht in een 'tijdelijke' constructie los van het gebouw, maar verbonden met sas.
- 7 de polyvalentie van het geheel vergroten, ook van elke vleugel afzonderlijk
- 8 tijdens fasering onnodige verhuizing vermijden
- 9 beschikbare oppervlakte Panta Rhei wordt 2.5 x vergroot
- 10 beschikbare oppervlakte Bos en Groen wordt 1.5 x vergroot



3



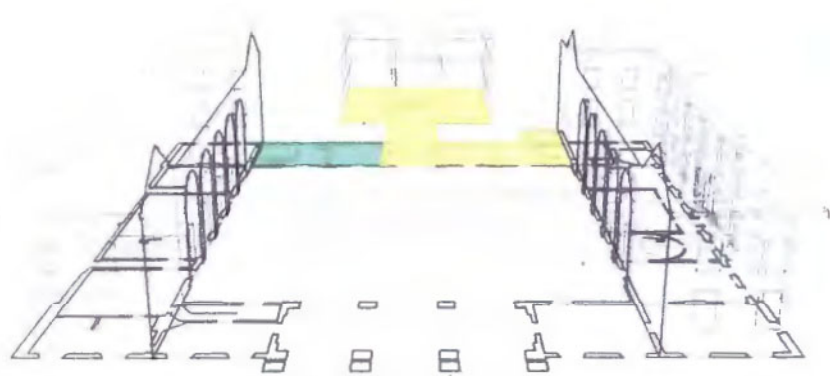
4

DIAGNOSE / DOELSTELLING / METHODOLOGIE / BUDGET / FASERING

KASTEEL VAN PEPINGEN

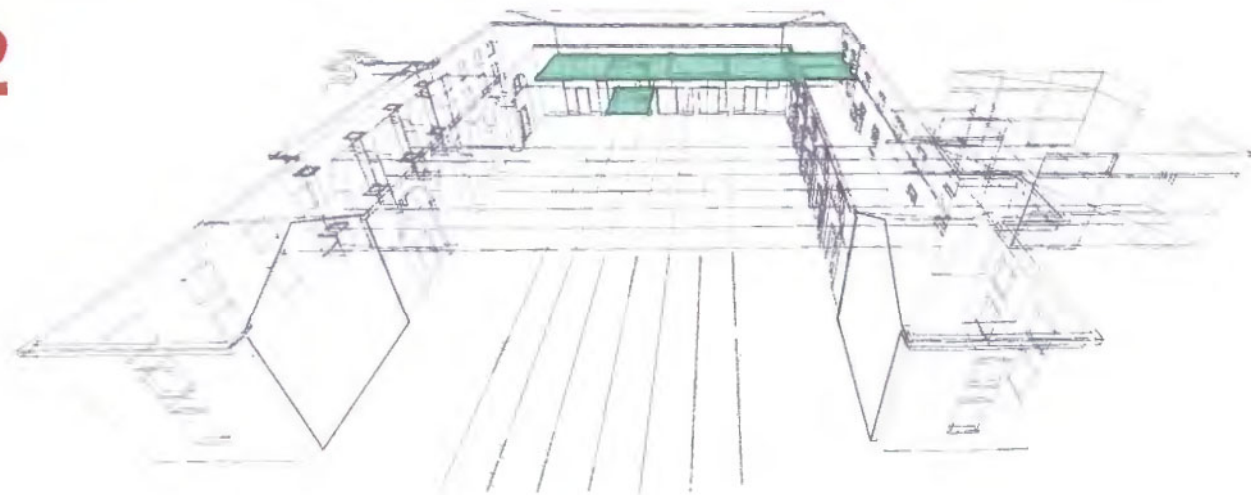


"DOMEIN TER RIJST"



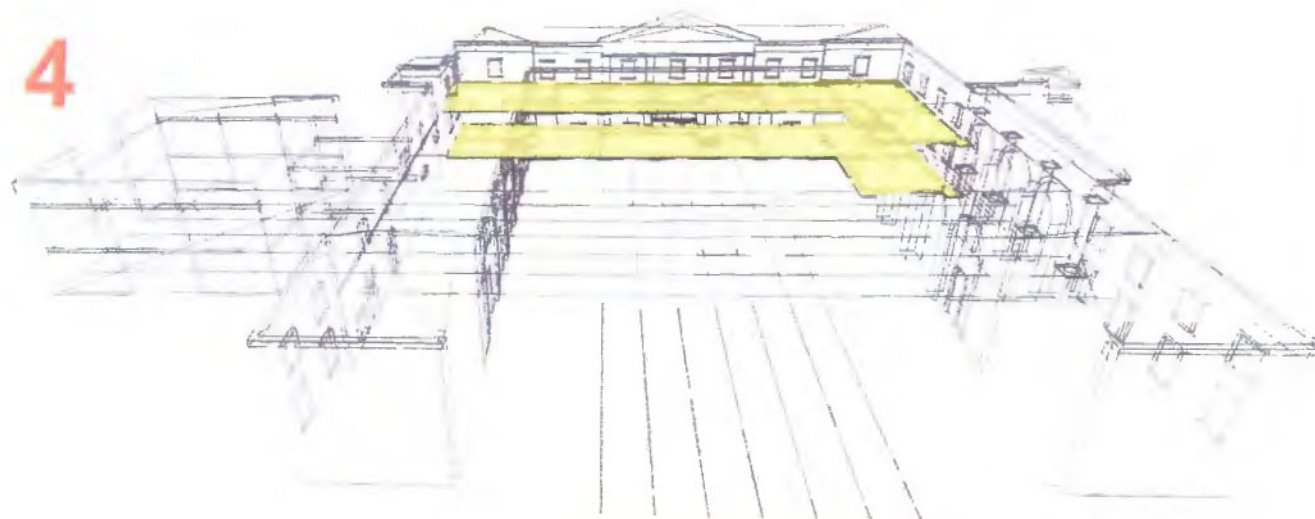
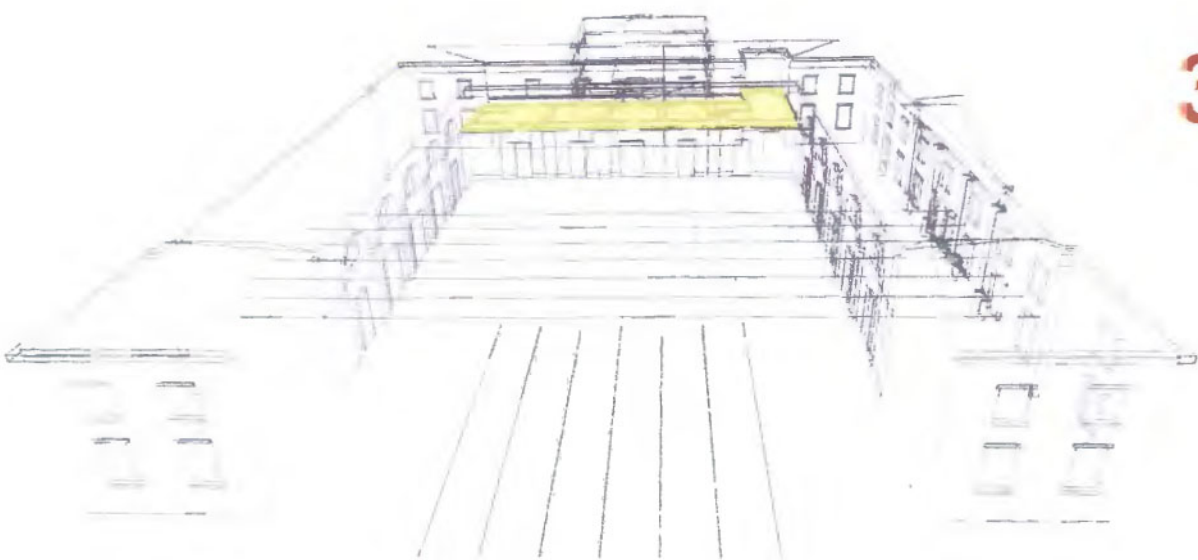
1

2

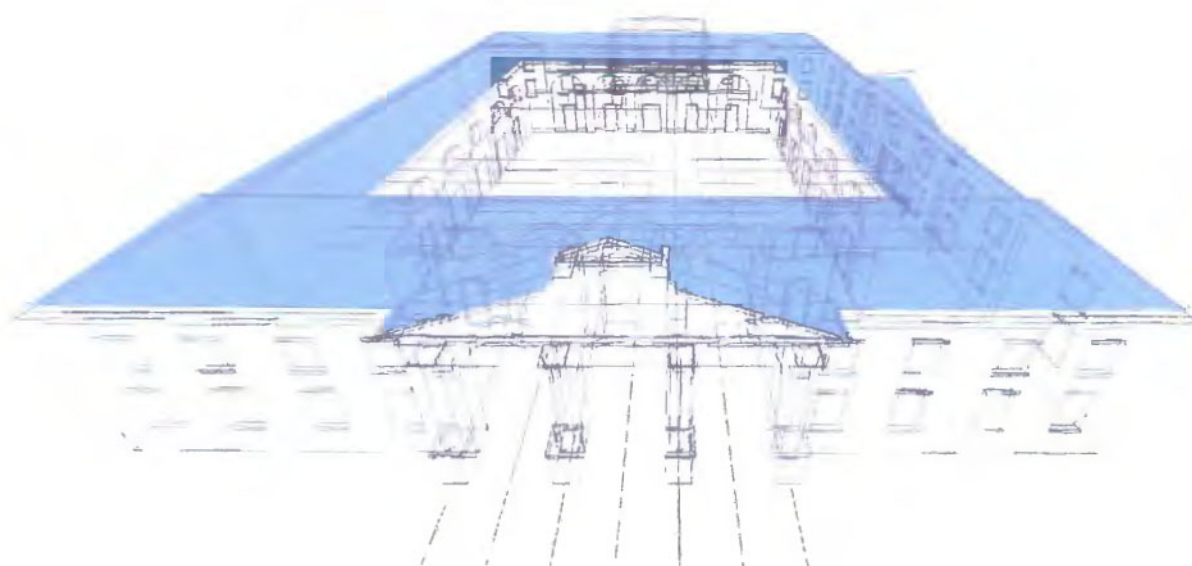


3

4



5



DIAGNOSE / DOELSTELLING / METHODOLOGIE / BUDGET / FASERING

KASTEEL VAN PEPINGEN



"DOMEIN TER RIJST"