

OPEN OPROEP

2002



OPENBAAR PSYCHIATRISCH ZIEKENHUIS GEEL

A R C H I T E C T E N B U R O

Pieter Vreedeplein 4 5038 bp

tilburg

tel+31(0)13.5800129

JMW

fax+31(0)13.5810153

TOELICHTING ONTWERP**CAMPUS**

In het voorstel voor de inrichting van het campusterrein zijn de gebouwen die in de toekomst gesloopt gaan worden weggelaten. Hierdoor ontstaat een open en transparante structuur waarin de gebouwen als paviljoens in het groen staan.

De nieuwe inrichting van het campusterrein is een groen park met een abstracte/thematische indeling, dit in contrast met de rijk gedetailleerde paviljoens. Een thematische zone met verschillende soorten beplantingen en dichtheden voor de bestaande kavels en villa's aan de Pas, een ontspannen en klassiek wandelpark voor de paviljoens rondom gebouw A/B en een kunstmatig park als botanische proeftuin voor medicinale toepassingen van planten en bloemen.

De toekomstige uitbreiding van het OPZ met een PVT wordt onder de grond geplaatst zodat vanaf de Stelense weg het gebouw A/B direct te zien is en de hoofdentree herkenbaar is. De PVT is voorzien van ondergrondse daglichtpatio's en waterbassins op het dak ten behoeve van een gesloten waterhuishouding voor het terrein en hergebruik van regenwater voor de gebouwen.

De infrastructuur bestaat uit een hoofdontsluiting vanaf het centrale parkeerterrein aan de rand van de campus en voert direct langs gebouw A/B. Fietsers en voetgangers kunnen via een stelsel van open verharding overal op het campusterrein komen.

GEBOUW

Het bestaande gebouw A/B is een massief, donker en introvert gebouw vanwaar uit weinig contact met de omgeving, het park en de omliggende paviljoens mogelijk is. Dit sluit in zijn geheel niet aan bij de filosofie van het OPZ, waarbij het rehabilitatieproces plaatsvindt in een vertrouwde, rust- en steunende maar vooral open sfeer.

Om gebouw A/B in zijn functioneren en uitstraling weer bij de filosofie van het OPZ te laten aansluiten wordt het bestaande gebouw opgeschoond en krijgt het een lichte glazen opbouw waar de belangrijkste verblijfsfuncties zich in bevinden.

Het opschonen van de bestaande bebouwing bestaat uit het slopen van de beide uitbouwen(1960), om zo de onderlinge afstand tussen het gebouw A/B en de paviljoens E en H tot een maat te brengen passend bij de transparantie en schaal van het campusterrein.

Tevens wordt de hele kapverdieping gesloopt ten behoeve van het toevoegen van de nieuwe transparante laag, die herkenbaar is van over het hele campusterrein. De relatie die de patiënten vanuit hier met de omgeving hebben is het begin van herintegratie in de samenleving en het contact met de buitenwereld. (de symbolische verlichting).

De drie verdiepingen die zo in gebouw A/B ontstaan hebben elk een specifieke functie. De begane grond als ondersteunende servicelaag, de 1^e verdieping als slaap-laag en de 2^e verdieping als sociale verblijfs-laag. Alle verdiepingen hebben een specifieke ruimtelijke opbouw. De ondersteunende laag bestaat uit service-units met rondom multifunctionele gangen en kastenwanden. De slaaplaag heeft een lint van slaapkamers aan de gevel met een multifunctionele middengang. De verblijfslaag is een grote open en flexibele ruimte met functiekamers afwisselend geplaatst aan de gevel.

Vide's in het gebouw verbinden de verschillende verdiepingen ruimtelijk en functioneel met elkaar en vergroten de interactie, ontmoetingen en overzicht in het gebouw. Daklichten zorgen voor een aangename hoeveelheid daglicht tot op de onderste laag van de donkere oudbouw.

MATERIALISATIE

De bestaande gevels van de oudbouw worden opgeknapt en ontdaan van de uithangende zonwering. Ter plaatse van de kopgevels en de entreegevel komen nieuwe aluminium puien met geperforeerd staaldoek in beweegbare frame's. In de bestaande gevelopeningen aan de zuidzijde worden stalen lamellen aangebracht.

De glazen opbouw bestaat uit grote aluminium puien, met aan de binnenzijde een zonweringdoek, die optisch is losgehouden van de oudbouw, deze loskoppeling in detaillering verzelfstandigt de nieuwbouw van de oudbouw. De nieuwe gevels vormen door hun abstractie een verfrissend contrast met de oude bestaande metselwerk gevels.

De glazen(helder en mat) binnenwanden zijn per verdieping voorzien van verschillende thematische prints op het glas(screening) : medicijnen op de service laag, bloemen op de slaaplaag en gezichten van bekende historische psychiaters op de verblijfslaag.

Vloeren worden voorzien van een gietvloer in uni-kleur met glazen balustrades langs de vide's en de stalen trappen.

INSTALLATIE

Voor de verwarming en koeling van het gebouw wordt gebruik gemaakt van een distributiesysteem van water met een ondergrondse opslag. In de zomer zorgt koud water dat via de koelplafonds door het gebouw wordt gepompt voor de verkoeling, in de winter zorgt het warme water dat via de vloerverwarming door het gebouw wordt gepompt voor een gelijkmatige verwarming. Via een warmtewisselaar is het mogelijk om warmte/ koude om te zetten.

Door het toepassen van ventilatieroosters in de daklichten en de nieuwe opbouw is het mogelijk om via de vide's alle warmte in het gebouw door nachtventilatie naar buiten te voeren. Deze natuurlijke ventilatie verbruikt weinig energie en zorgt samen met de massa van de oudbouw voor een natuurlijke comfortabele temperatuursverdeling. Aanvullende mechanische ventilatie in de plafonds maakt het mogelijk om in elke weerssituatie in een optimaal leefklimaat te kunnen voorzien.

A R C H I T E C T E N B U R O

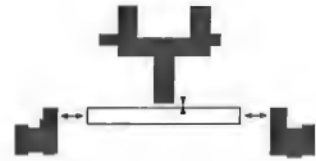
Pieter Vreedeplein 4 5038 bp

tilburg

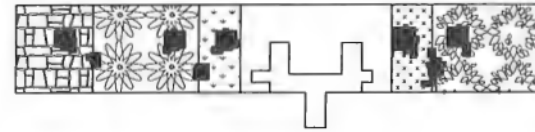
tel+31(0)13.5800129

JMW

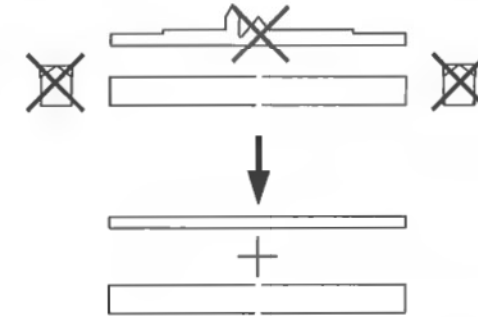
fax+31(0)13.5810153



LOSKOPPELING GEBOUW A/B VAN BESTAANDE HOOFDGEBOUW
VERGROTING AFSTAND TOT PAVILJOENS EH



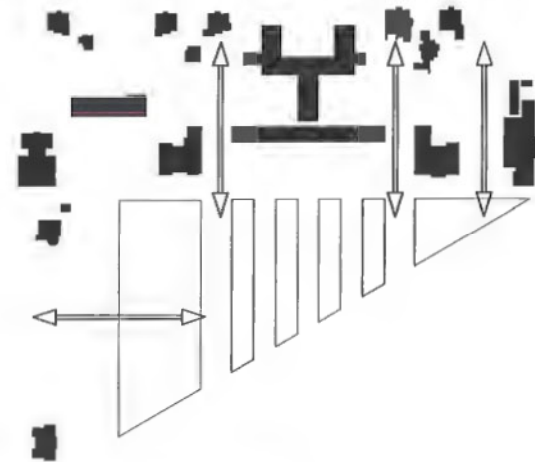
THEMATIJNEN VOOR BESTAANDE VILLA'S AAN DE PAS



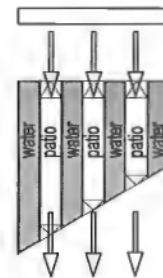
OPSCHONEN VAN OUDBOUW GEBOUW A/B EN TOEVOEGEN VAN NIEUWE LAAG



HERKENNING VAN NIEUWBOUW IN CAMPUS (SYMBOL 'VERLICHTING')
LICHTE OPBOUW OP MASSIEVE ONDERBOUW



TRANSPARANTIE EN OPENHEID CAMPUSTERREIN



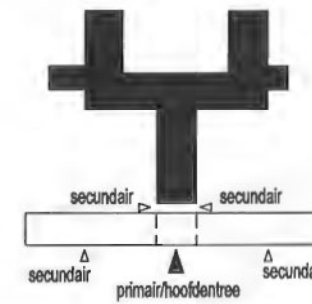
VRIJZICHT VANAF HOOFDGEBOUW OVER CAMPUS DOOR
VERDIEPT AANBRENGEN VAN NIEUWBOUW PVT



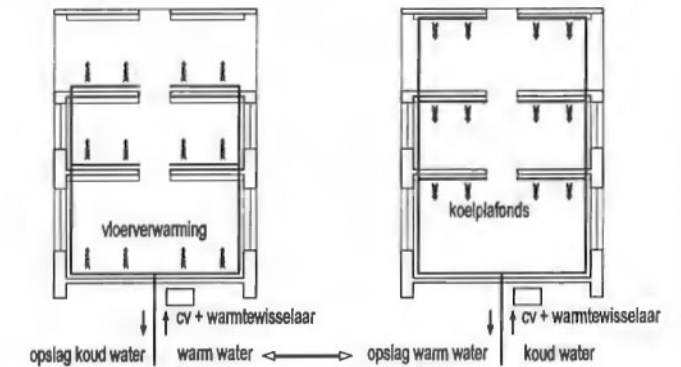
INTERNE ORGANISATIE



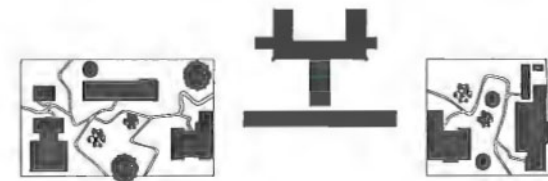
RUIMTELIJKE EN VISUELE RELATIES



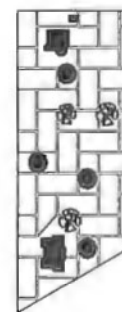
EXTERNE ORGANISATIE



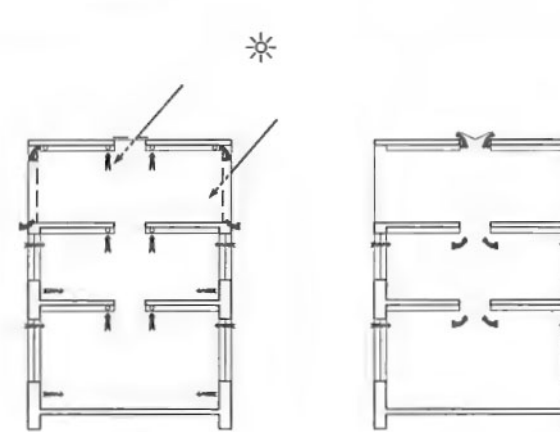
VERWARMING EN KOELING



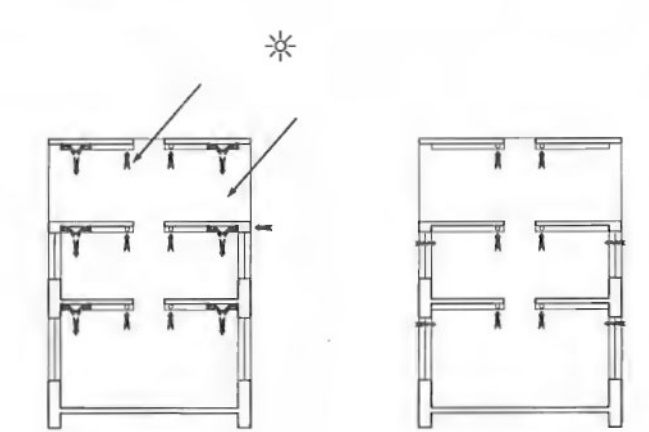
ONTSPANNEN KLASSIEKE PARKINRICHTING RONDOM BESTAANDE PAVILJOENS



KUNSTMATIG PARK MET VERZAMELING PLANTEN EN BOMEN



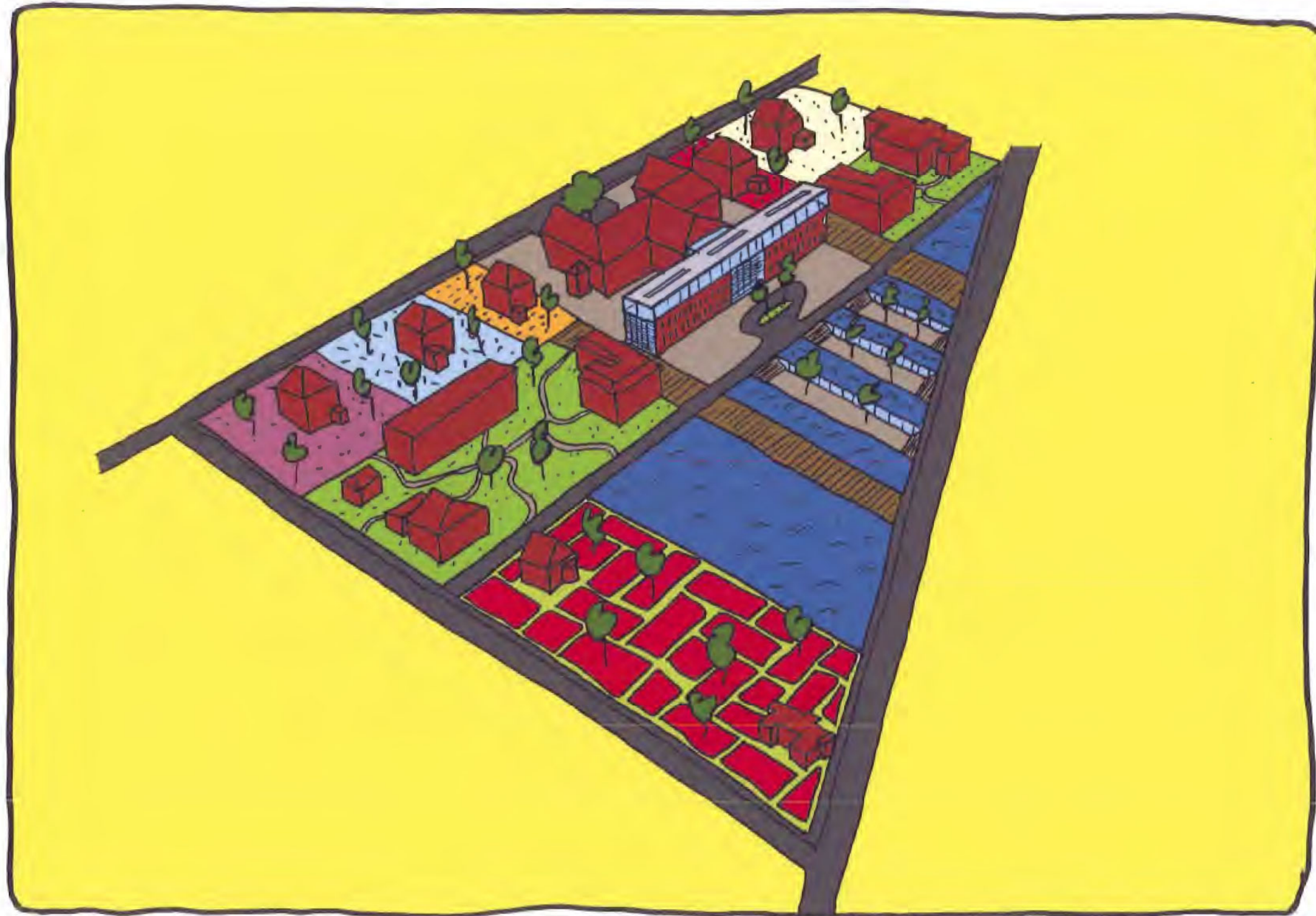
VENTILATIE ZOMER (DAG & NACHT)



VENTILATIE WINTER (DAG & NACHT)




SITUATIE SCHAAL 1:500



vogelvluchtperspectief situatie

A R C H I T E C T E N B U R O

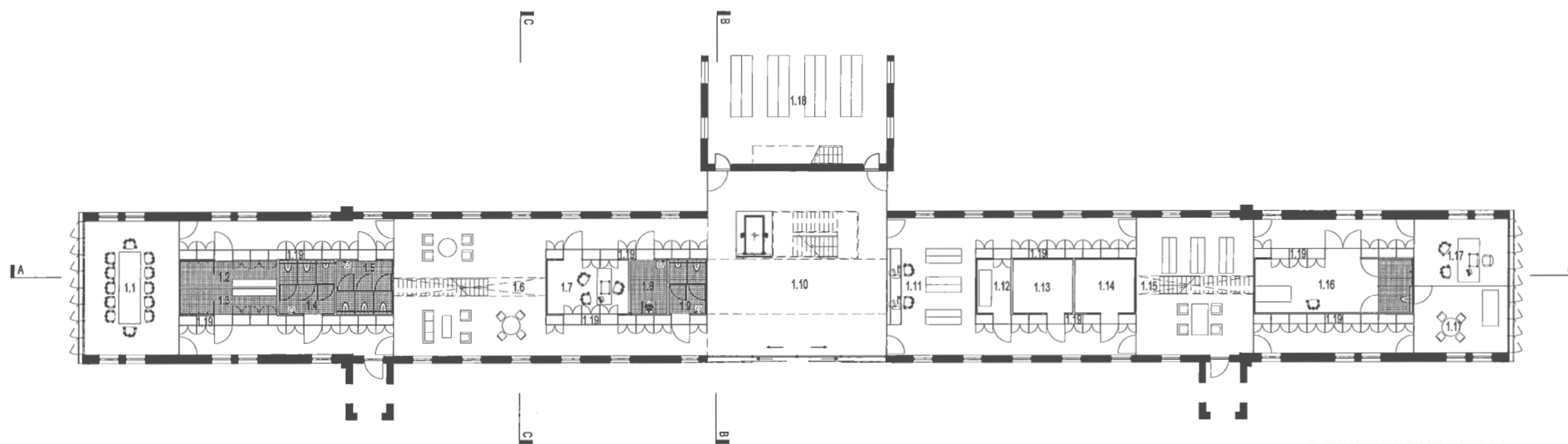
Pieter Vreedeplein 4 5038 bp

tilburg

tel+31(0)13.5800129

JMW

fax+31(0)13.5810153



PLATTEGROND BEGANE GROND SCHAAL 1:250

1.1 vergaderzaal 1.2 kleedkamer personeel mannen 1.3 kleedkamer personeel vrouwen 1.4 sanitair personeel mannen 1.5 sanitair personeel vrouwen 1.6 ontmoetingsruimte bezoekers 1.7 gesprekskamer familie 1.8 sanitair invaliden 1.9 sanitair bezoekers 1.10 entreehal 1.11 balie & werkplek verpleegpost 1.12 behandelkamer verpleegpost 1.13 berging 1.14 utility vuil/schoon 1.15 ontmoetingsruimte personeel 1.16 time-out kamer 1.17 consultatie ruimte 1.18 berging persoonlijk materiaal 1.19 kastruimte/ opslag/ stijgschachten



interieurperspectief entreehal begane grond

A R C H I T E C T E N B U R O

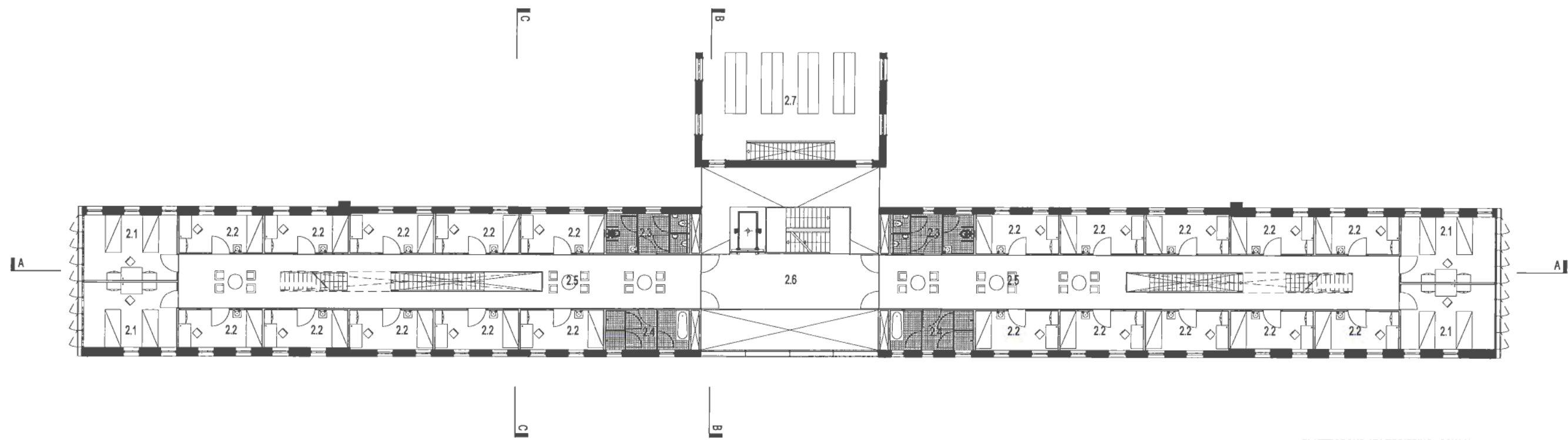
Pieter Vreedeplein 4 5038 bp

tilburg

tel+31(0)13.5800129

JMW

fax+31(0)13.5810153



PLATTEGROND 1E VERDIEPING SCHAAL 1:250

2.1 tweepersoonskamer 2.2 eenpersoonskamer 2.3 sanitair patienten 2.4 douche's en bad patienten 2.5 informele ontmoetingsruimte patienten 2.6 gang 2.7 berging persoonlijk materiaal



interieurperspectief slaapverblijf 1^e verdieping

A R C H I T E C T E N B U R O

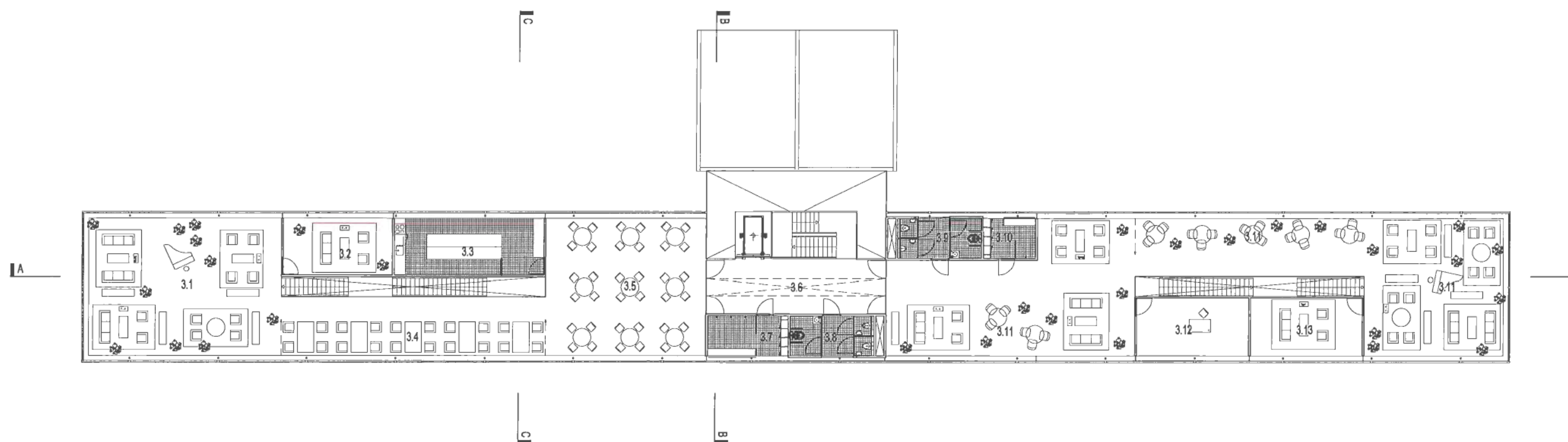
Pieter Vreedeplein 4 5038 bp

tilburg

tel+31(0)13.5800129

JMW

fax+31(0)13.5810153



PLATTEGROND 2E VERDIEPING SCHAAL 1:250

3.1 leefruimte residenten 3.2 rookruimte residenten 3.3 verdeelkeuken 3.4 refer residenten 3.5 refer cliënten (dag) 3.6 gang 3.7 kleedruimte patienten vrouwen 3.8 sanitair patienten vrouwen 3.9 sanitair patienten mannen 3.10 kleedruimte patienten mannen 3.11 leefruimte cliënten(dag) 3.12 slitteruimte 3.13 rookruimte



interieurperspectief leefruimte 2^o verdieping

A R C H I T E C T E N B U R O

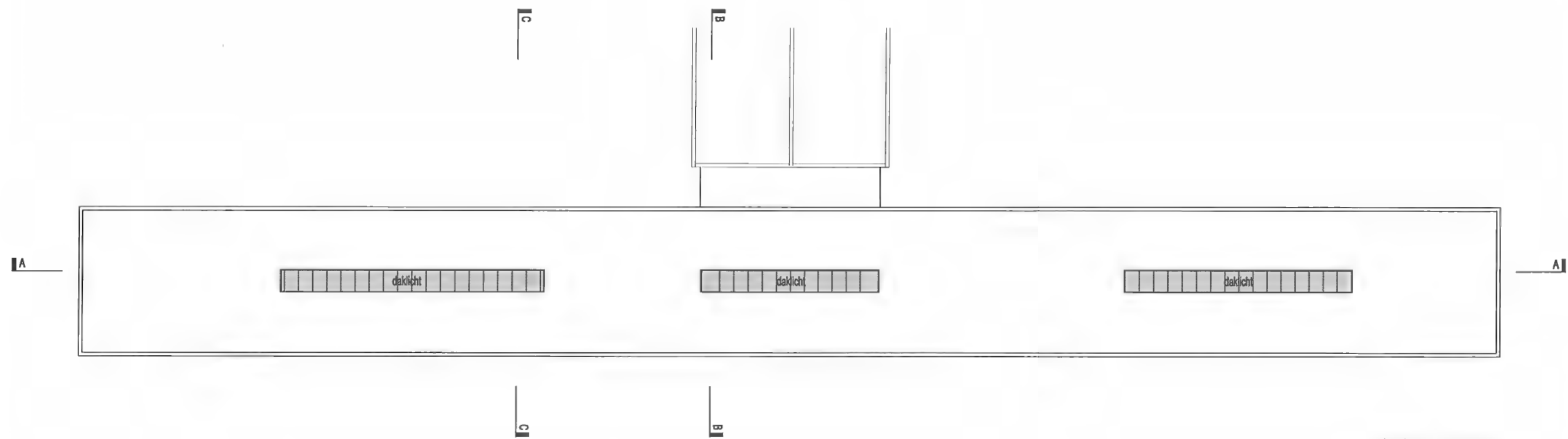
Pieter Vreedeplein 4 5038 bp

tilburg

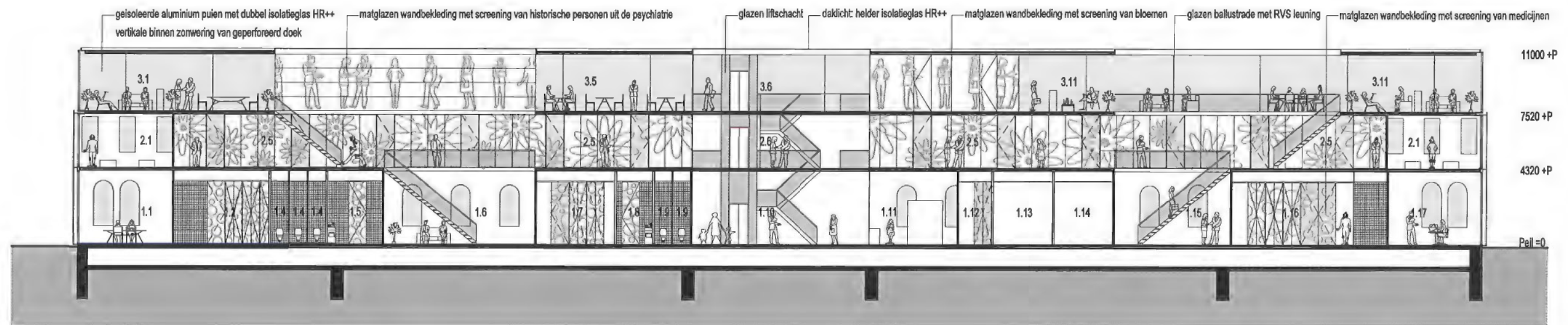
tel+31(0)13.5800129

JMW

fax+31(0)13.5810153



DAKAANZICHT SCHAAL 1:250



LANGSDOORSNEDE A - A SCHAAL 1:250

1.10 entreehal 1.11 balie & werkplek verpleegpost 1.12 behandelkamer verpleegpost 1.13 berging 1.14 utility vuil/schoon 1.15 ontmoetingsruimte personeel 1.16 time-out kamer 1.17 consultatieruimte 1.1 vergaderzaal 1.2 kleedkamer personeel mannen 1.4 sanitair personeel mannen 1.5 sanitair personeel vrouwen 1.6 ontmoetingsruimte bezoekers 1.7 gesprekskamer familie 1.8 sanitair invaliden 1.9 sanitair bezoekers
2.1 tweepersoonskamer 2.5 informele ontmoetingsruimte patiënten 2.6 gang 3.1 leefruimte residenten 3.5 refter cliënten (dag) 3.6 gang 3.11 leefruimte cliënten (dag)



maquette foto's

A R C H I T E C T E N B U R O

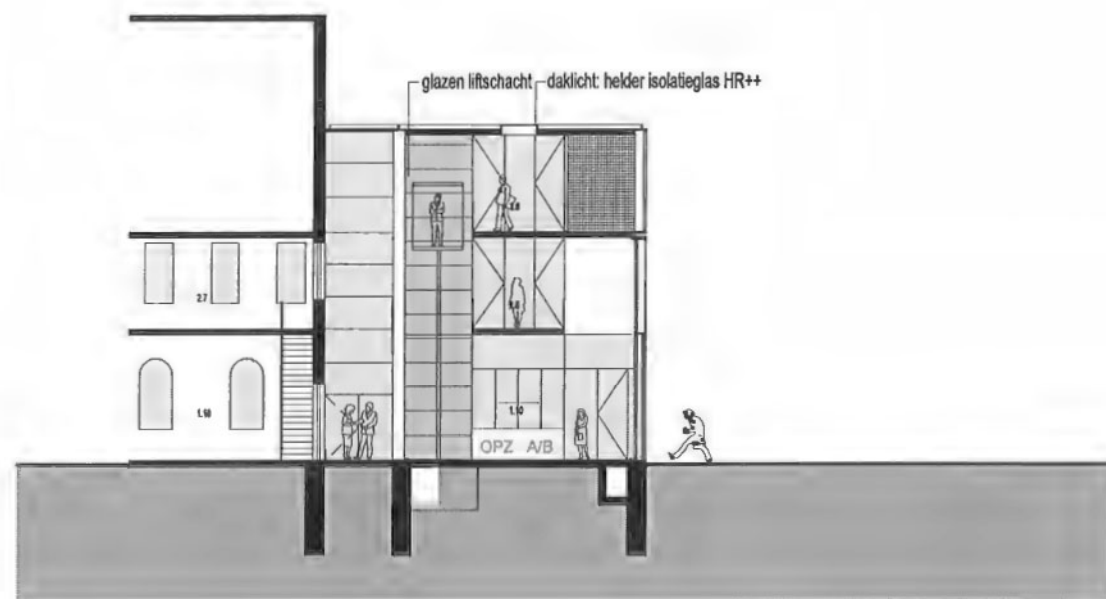
Pieter Vreedeplein 4 5038 bp

tilburg

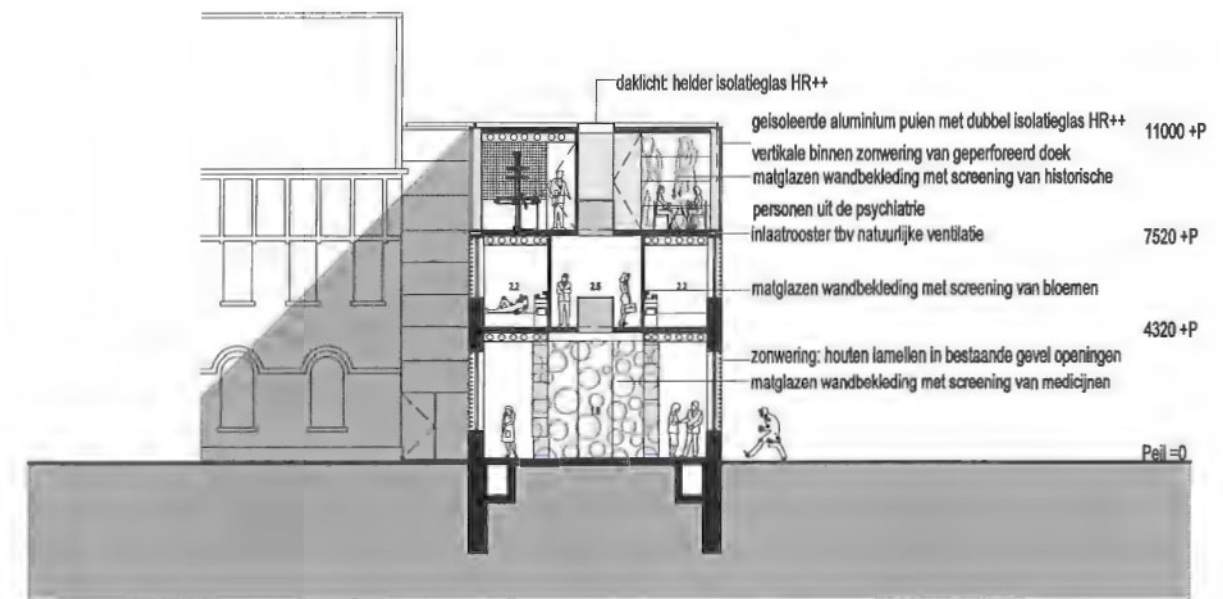
tel+31(0)13.5800129

JMW

fax+31(0)13.5810153



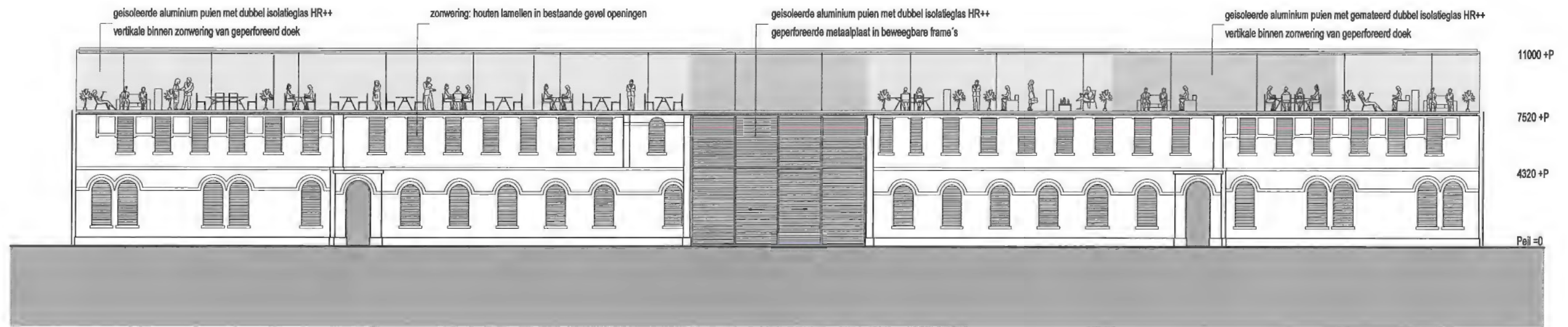
DWARSDOORSNEDE B - B SCHAAL 1:100



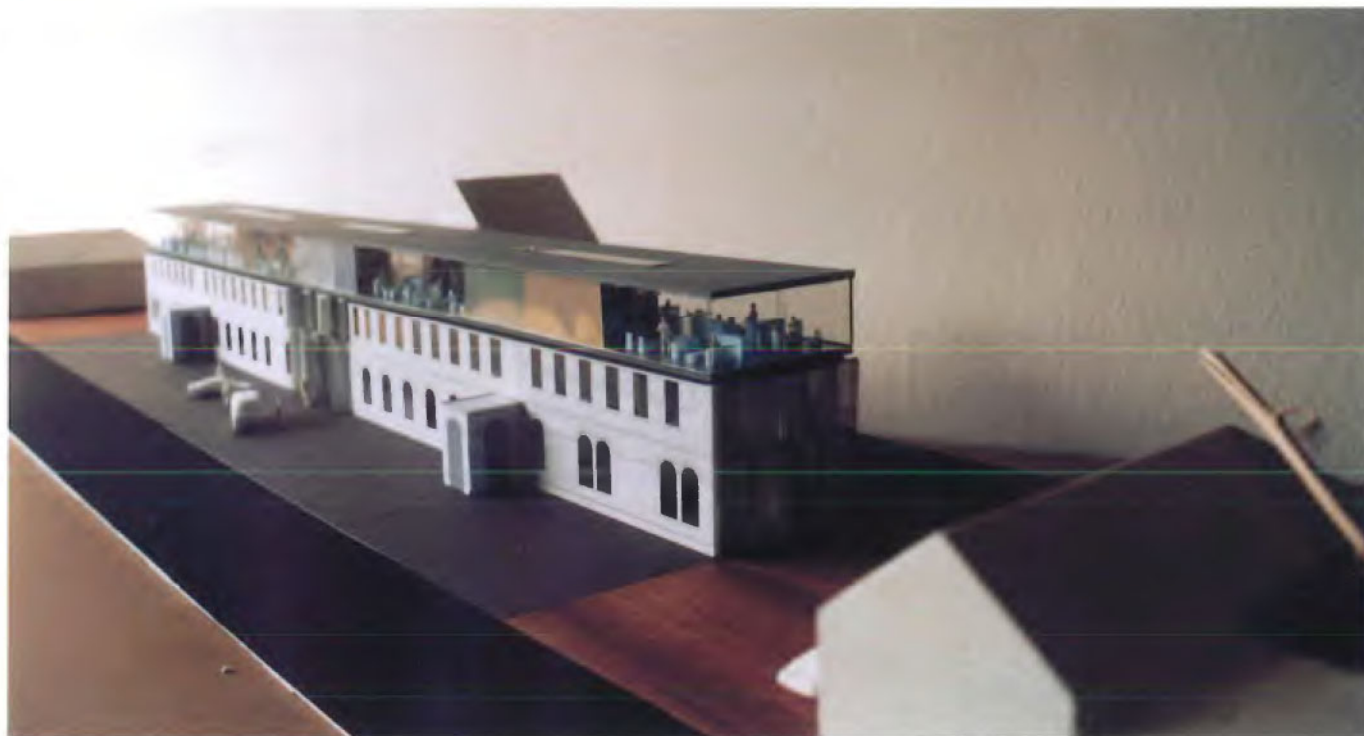
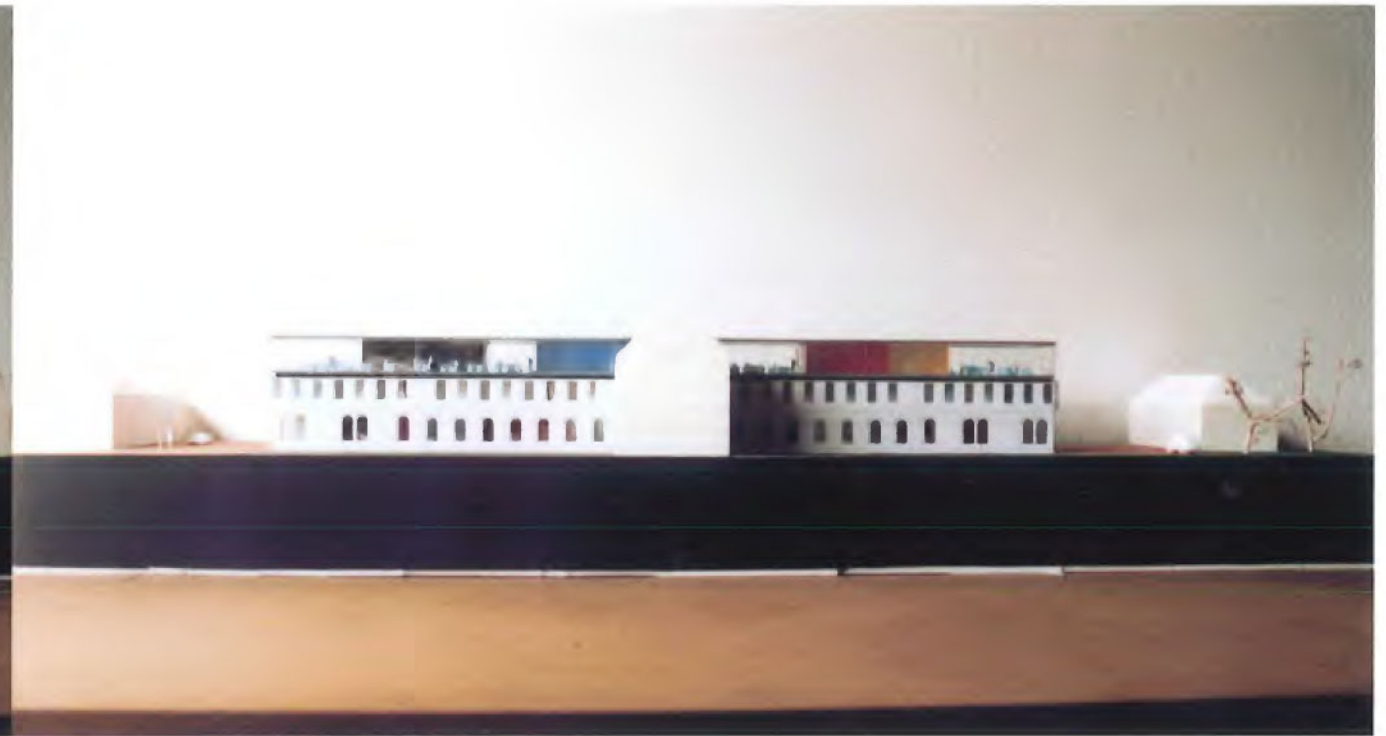
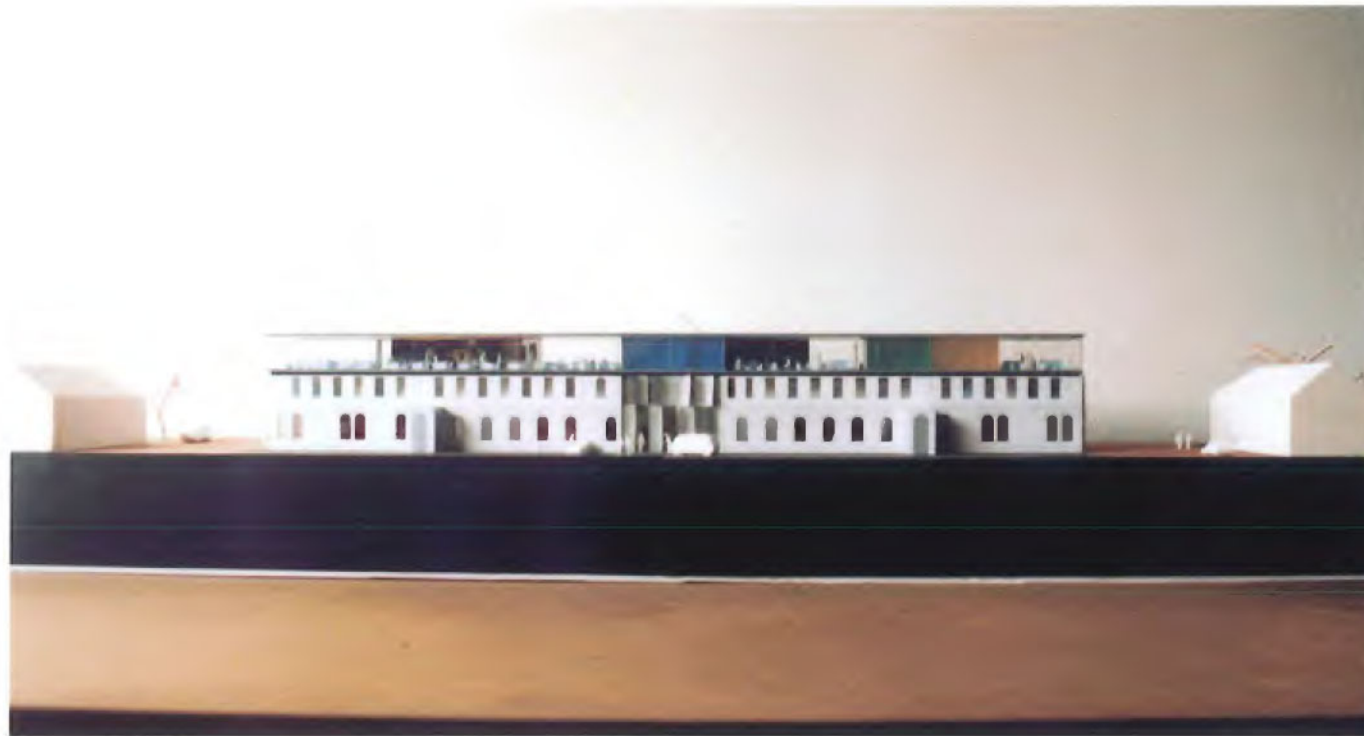
DWARSDOORSNEDE C - C SCHAAL 1:250

1.10 entreehal 1.18/ 2.7 berging persoonlijk materiaal 2.6 gang 3.6 gang

1.6 ontmoetingsruimte bezoekers 2.2 eepersoonskamer 2.5 informele ontmoetingsruimte patienten 3.3 verdeelkeuken 3.4 refter



AANZICHT ENTREE GEVEL ZUID-OOST SCHAAL 1:250



maquette foto's

A R C H I T E C T E N B U R O

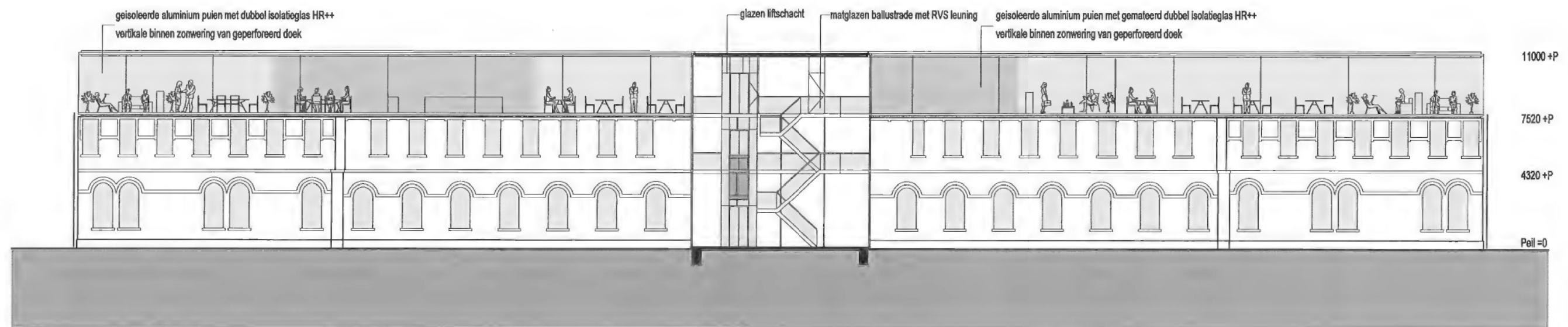
Pieter Vreedeplein 4 5038 bp

tilburg

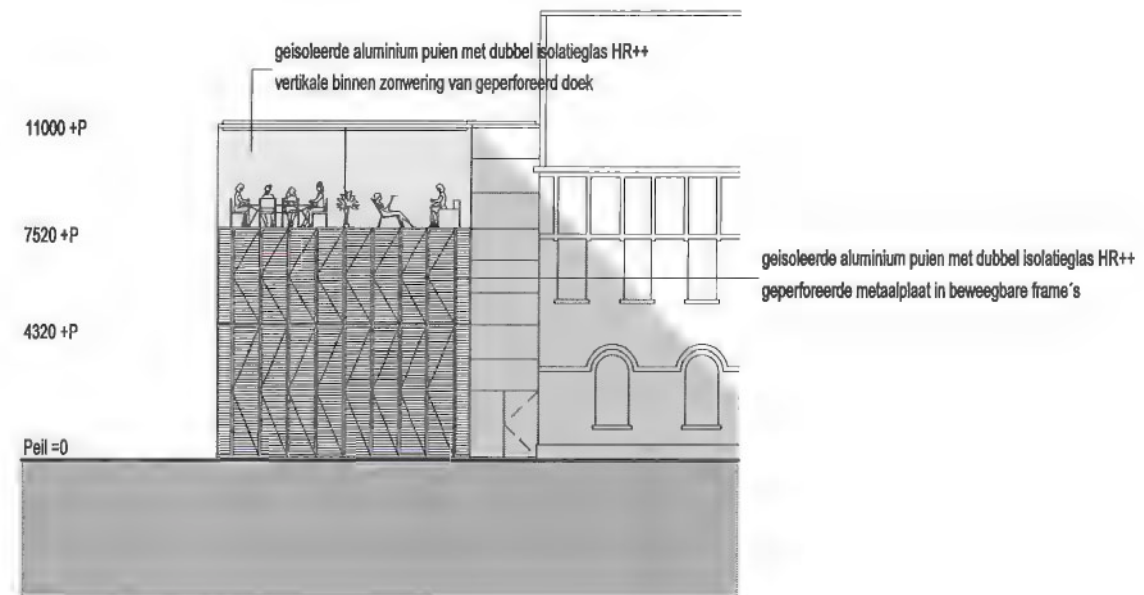
tel+31(0)13.5800129

JMW

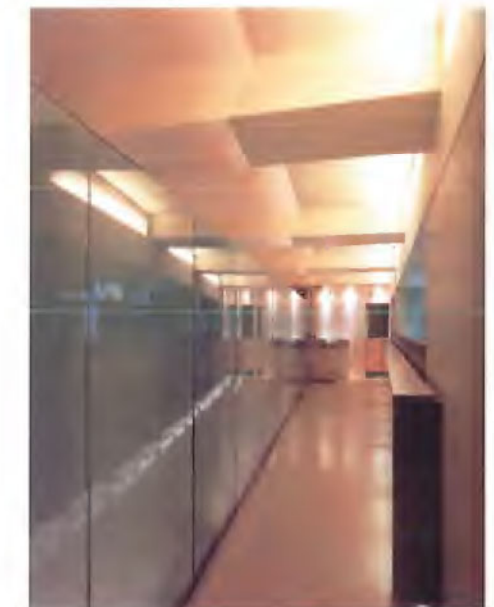
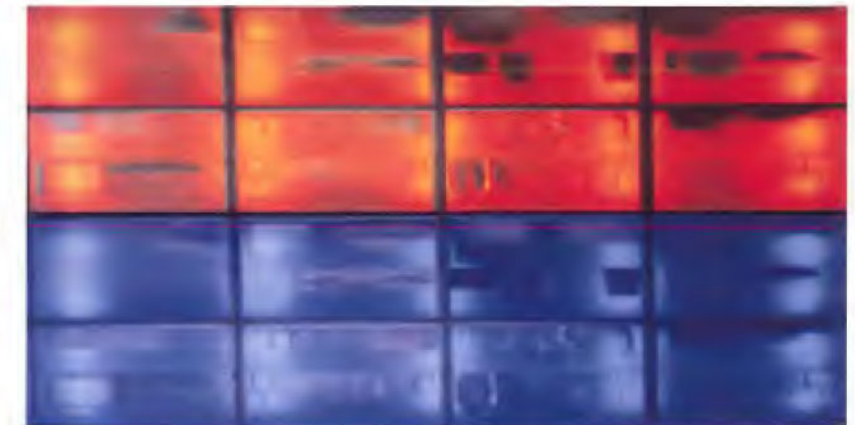
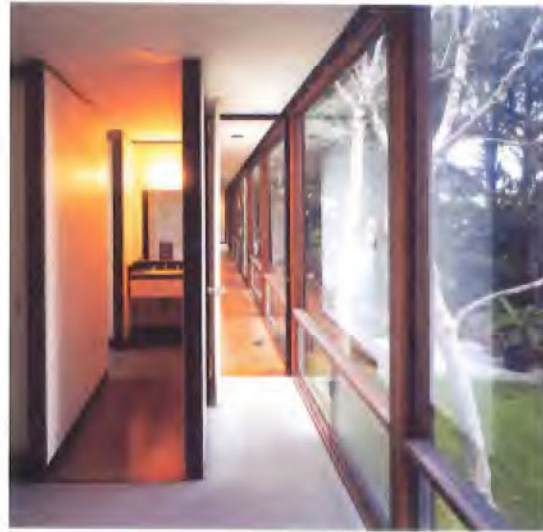
fax+31(0)13.5810153



AANZICHT LANGSGEVEL NOORD-WEST SCHAAL 1:250



AANZICHT KOPGEVEL ZUID-WEST SCHAAL 1:250



REFERENTIEBEELDEN

ARCHITECTENBURO

Pieter Vreedepuin 4 5038 bp

tilburg

tel+31(0)13.5800129

JMW

fax+31(0)13.5810153

Vergelijking netto m2 tussen het PVE OPZ GEEL en het ontwerp van architectenburo JMW september 2002

		PVE		JMW
Avond en nachtverblijf				
eenpersoons slaapkamers	18 stuks a 10 m2	180	20 stuks a 10 m2	200
tweepersoons slaapkamers	6 stuks a 18 m2	108	4 stuks a 19 m2	76
leefruimte residenten	minimaal	90		89
rookruimte		16		21
sanitair mannen/vrouwen		20		20
douches/bad mannen/vrouwen		20		20
<i>subtotaal</i>		<i>434</i>		<i>426</i>
Dagverblijf				
leefruimte cliënten dag	minimaal	150		202
refter eethoek	minimaal	100		123
verdeelkeuken		25		29
rookruimte		20		21
stilteruimte		20		21
sanitair mannen/vrouwen		30		20
kleedkamer patienten		15		20
<i>subtotaal</i>		<i>360</i>		<i>436</i>
Verzorgingsfuncties				
verpleegpost		50	incl dubbelgebruik gangen met kastenwand	54
consultatieruimte	2 stuks	40	2 stuks	39
time out kamer		40	incl dubbelgebruik gangen met kastenwand	66
utility vuil/schoon		15	incl dubbelgebruik gangen met kastenwand	26
berging		15	incl dubbelgebruik gangen met kastenwand	26
<i>subtotaal</i>		<i>160</i>		<i>211</i>
Onthaal functie				
hal		100		103
sanitair bezoekers		20		13
gesprekskamer bezoekers/familie		16	incl dubbelgebruik gangen met kastenwand	35
<i>subtotaal</i>		<i>136</i>		<i>151</i>
Ondersteunende functies				
vergaderzaal personeel		24		39
kleedkamer personeel		15	incl dubbelgebruik gangen met kastenwand	40
sanitair personeel mannen/vrouwen		20		19
berging persoonlijk materiaal		100		120
<i>subtotaal</i>		<i>159</i>		<i>218</i>
Totaal netto cf PVE		1249		1442
Toevoegingen JMW				
informele ontmoetingsgang patienten		-	incl dubbelgebruik gangen	160
informele ontmoetingsruimte personeel		-	incl dubbelgebruik gangen met kastenwand	45
informele ontmoetingsruimte bezoekers/familie		-	incl dubbelgebruik gangen met kastenwand	60
extra kastenwand		-		11
<i>totaal toevoegingen JMW</i>				<i>276</i>
<u>totaal ontwerp netto</u>				<u>1718</u>
Brutovloeroppervlak				2200



De buitenruimte biedt ruimte voor informele contacten

Voor de komst van patiënten is ruim plaats.

De personeelsingang ligt bij de glazen scheiding tussen oud en nieuw.



De centrale entree beschikt over zonwerende panelen. De stijpunten vormen structurende elementen door het gehele gebouw heen.

Op de begane grond geven de gescreende glazen panelen herkenning aan de verdieping.



De verpleegpost vormt tevens de entreebalie en heeft goed zicht op het entreegebied.

Op de eerste verdieping liggen alle slaapkamers. De gescreende glazen wanden en deuren geven uniformiteit en identiteit aan de verdieping



alsmede een rustgevend karakter voor de patiënten.

In het entreegebied vormen loopburggen een scheiding tussen de twee vleugels.

ARCHITECTENBURO

Pieter Vreedeplein 4 5038 bp

tilburg

tel+31(0)13.5800129

JMW

fax+31(0)13.5810153



Op de tweede verdieping bevinden zich de verblijfsruimten; leefruimte voor dag en nachtverblijf, rookruimten, stiltekamer en refter. De ruimten zijn in een vloeiend verloop aan elkaar geschakeld maar ruimtelijk gescheiden door afgeloten



ruimten. Door de open sfeer worden de patiënten "gedwongen" om contacten te leggen met elkaar. Tevens is er de mogelijkheid om zich terug te trekken in de geborgenheid van de zithoeken. De refter is opdeelbaar in twee gedeelten waar-



door zowel in grote als kleine groepen gegeten kan worden. Het vrije uitzicht vanuit de tweede verdieping over de het terrein staat symbool voor de vrijheid, het terugkeren in de maatschappij. Tevens staat de openheid voor de symbolische



verlichting (en van de geest). De identiteit van de tweede verdieping vormt een belangrijk onderdeel in het campusterrein en voor het OPZ.

ARCHITECTENBURO

Pieter Vreedeplein 4 5038 bp

tilburg

tel+31(0)13.5800129

JMW

fax+31(0)13.5810153