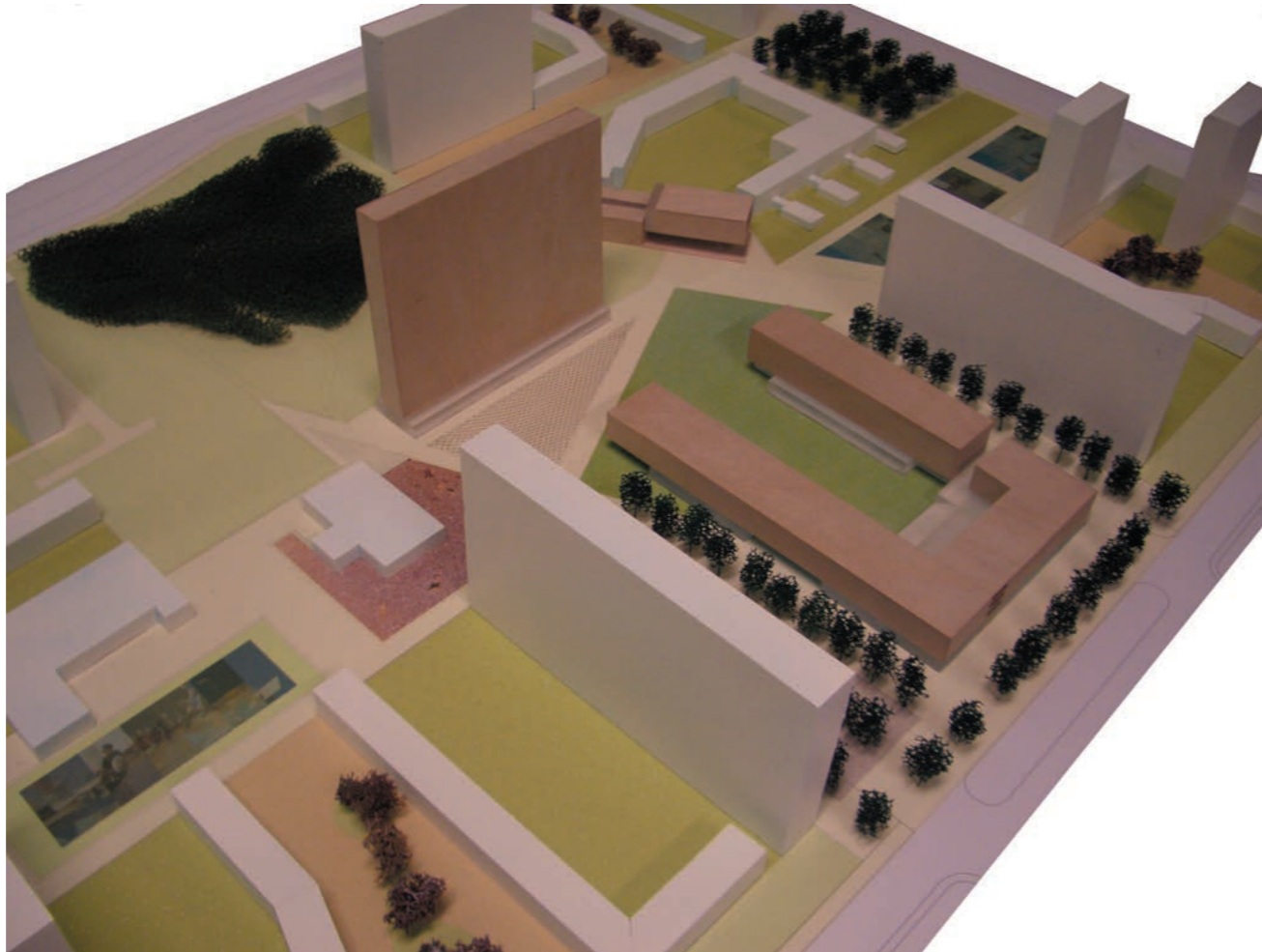


Park Linkeroever

visie InterGenerationeel project LinkerOever



Harde stad Zachte inhoud

De grote en eenduidige schijven, de losse configuratie, de vanzelfsprekende groene setting, het weggewerkte parkeren, het royale grid; de taal van de linkeroever is 'groots en easy'. Maar ook 'hard en zonder inhoud'. Alle gebouwen zijn object en vrijstaand.

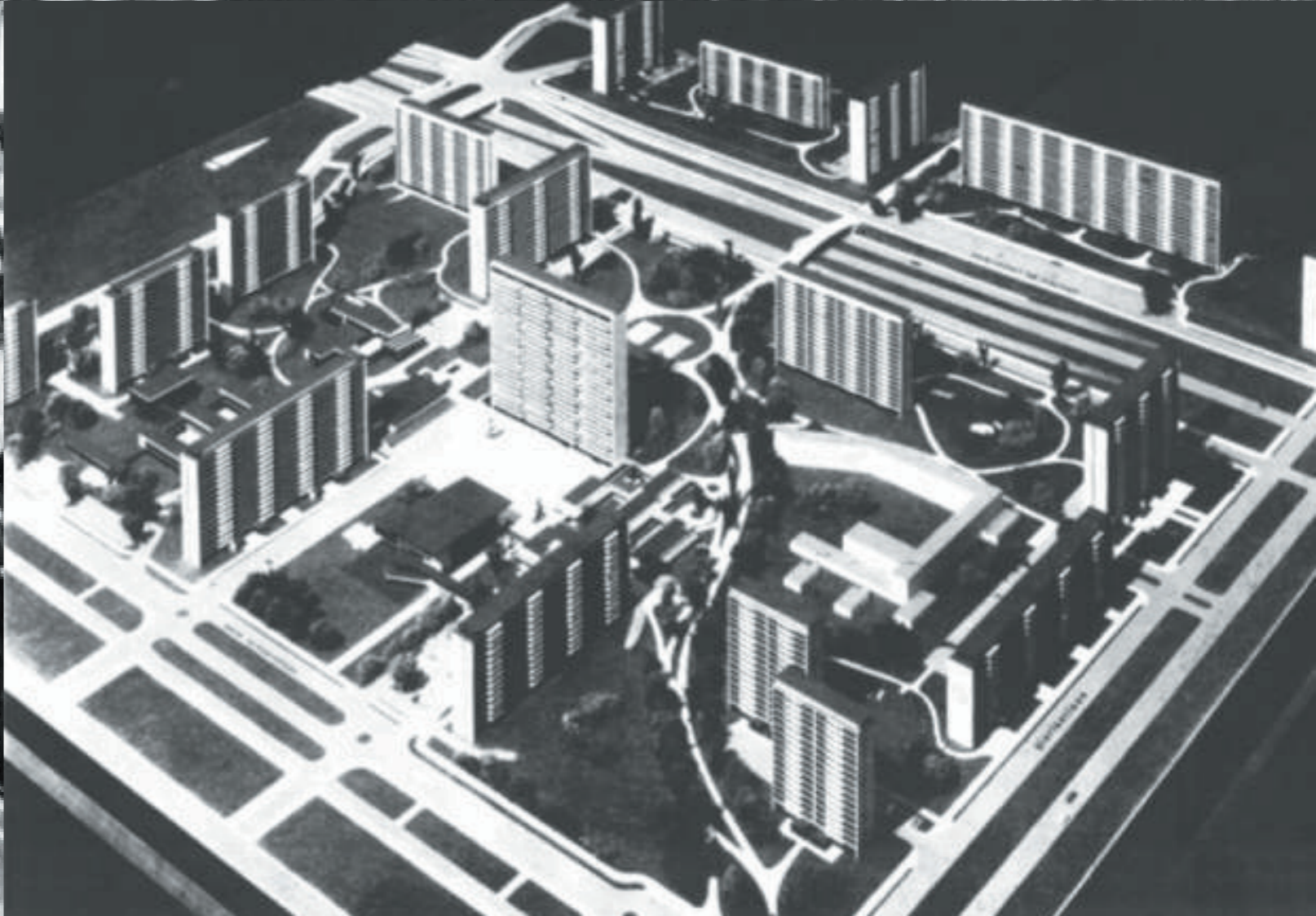
Ons voorstel willen we ontwikkelen binnen de beeldtaal van het Europark, gebouwen cluster met een gemakkelijke, grote architectuur, een neutrale opzet en beeldtaal en een scherpe materialisatie en detaillering. Tegelijkertijd willen we de speciale faciliteiten en ruimtes articuleren en verknopen tot een concentratie van openbare ruimtes en voorzieningen. Deze 'stad binnen de stad' voorziet in 'gearticuleerde' stedelijke ruimtes en voorzieningen voor het dagelijks leven van de bewoners.

Daarnaast voorzien we mogelijkheden om het IGLO project te positioneren als eerste fase voor verdere transformatie van de Linkeroever.





Verleden







Intergenerationeel project

Het InterGeneratieel project LnkerOever Antwerpen brengt de verschillende doelgroepen van de samenleving samen op één plek. Deze plek wordt het nieuwe kloppende hart van Europark. Het project biedt aan diverse gebruikers van alle leeftijden (van peuters, jongeren, scholieren, volwassenen tot senioren) mogelijkheden tot het delen van voorzieningen; het creëert nieuwe ontmoetingsfuncties en genereert wellicht een onverwachte ruimtelijke en sociale kruisbestuiving.

IGLO functioneert hierbij als hefboom om verschillende voorzieningen, die normaal gezien onafhankelijk van elkaar in de stad aanwezig zijn, samen te brengen zodat een win-win situatie ontstaat: voor de gebruikers, voor de stedelijke organisaties zoals het OCMW, voor de wijk Europark, en uiteindelijk voor linkeroever in zijn geheel.

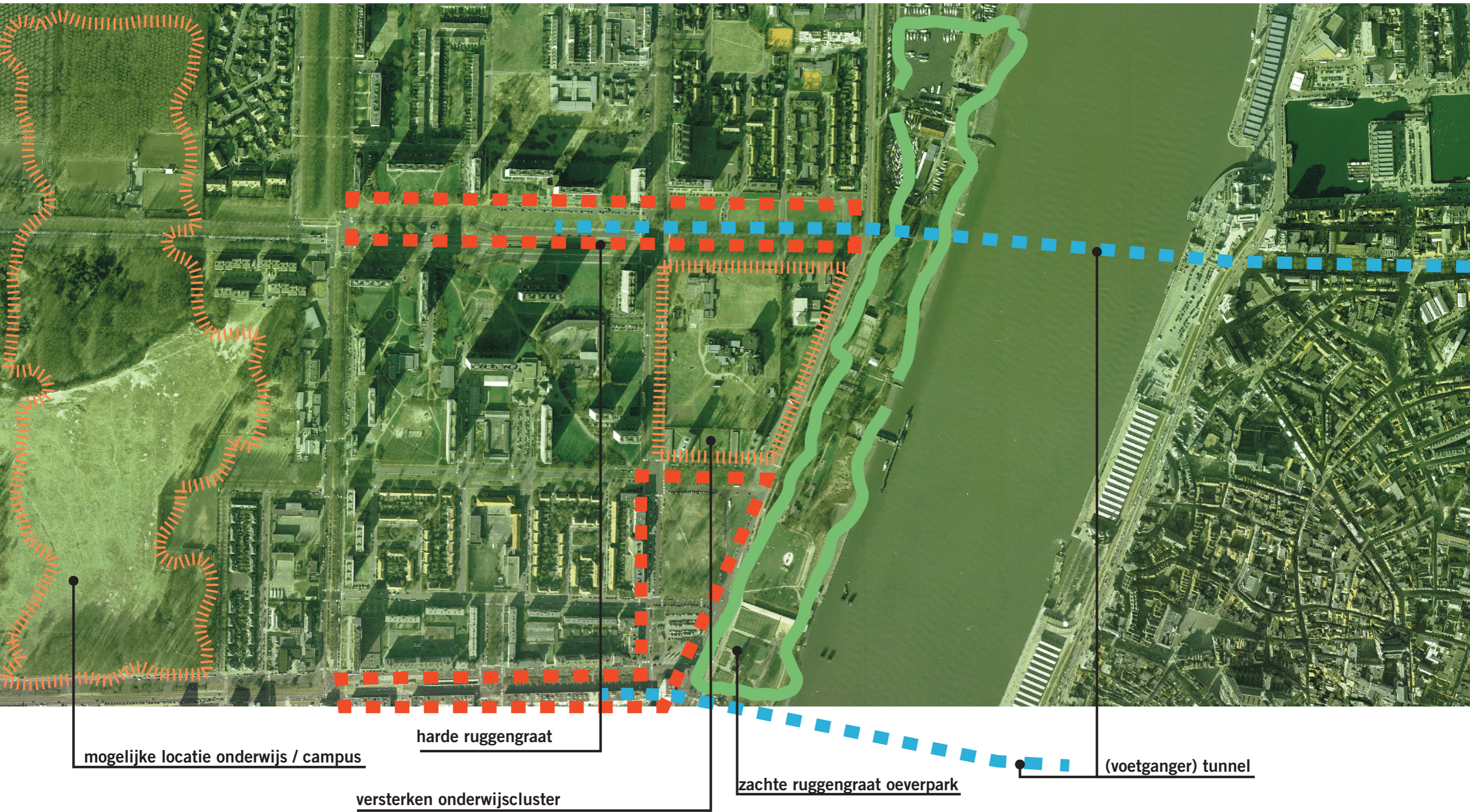
Met name de visie op zorg speelt hierbij een sleutelrol: Voor vele mensen maken woonzorgzones woonzorgcomplexen voor ouderen overbodig: Er vindt een verschuiving van zorg naar dienstverlening plaats. Voorzieningen voor ouderen bereiken de hele wijk.

Voorzieningencentra zijn voor mensen van binnen en buiten het complex, zoals een restaurant, lounge internetcafe, logeerappartementen, fysiotherapiepraktijk, eerste lijnzorgpunt en ouderenservicecentrum. Van rusthuis tot een leefbare wijk voor iedereen.

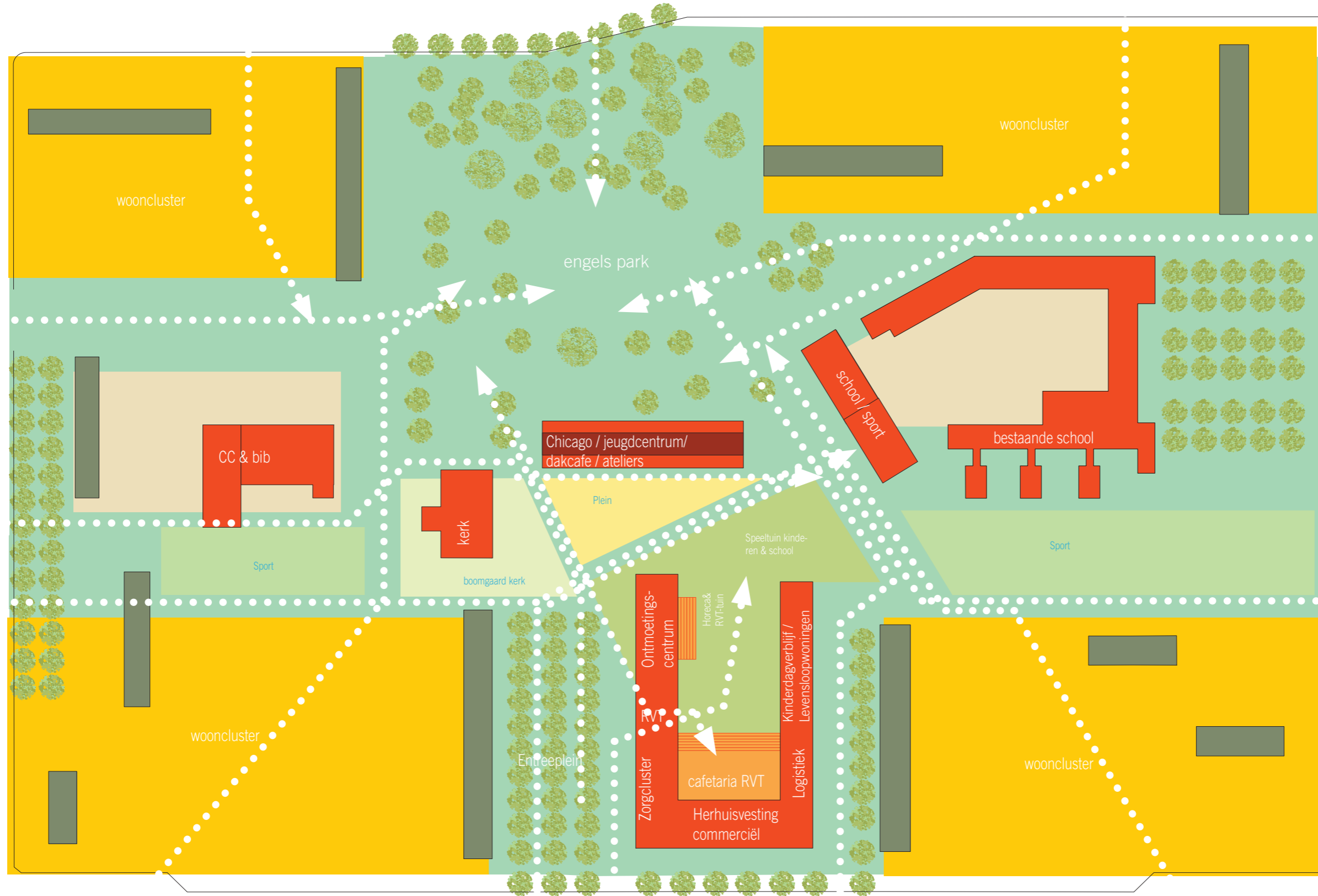
Zorg op maat :Mensen blijven langer zelfstandig wonen en functioneren. Comfortabel en in nabijheid van voorzieningen maar midden in de gemeenschap is het ideaal.

Woningen kennen dus verschillende typologieën en zijn net zo divers als hun bewoners.

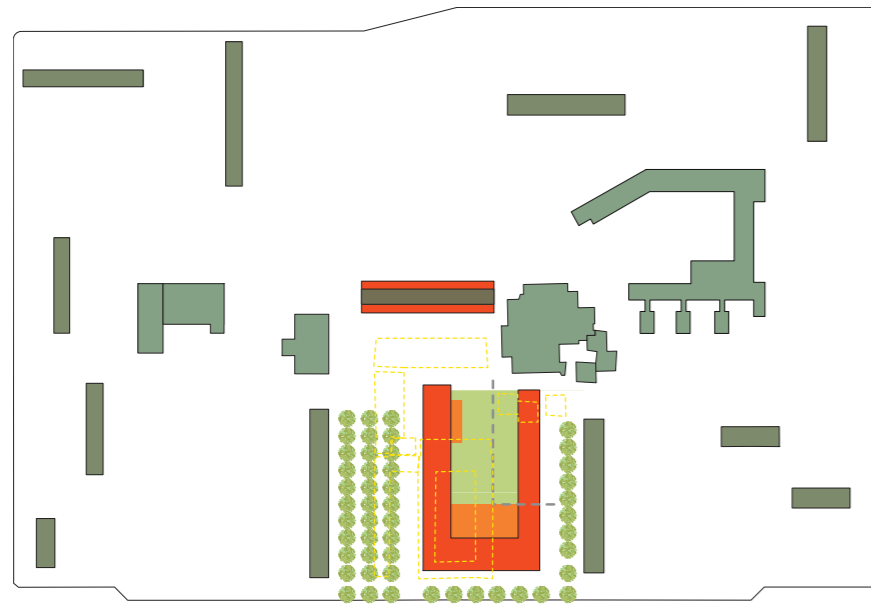
Ontwikkelingen / Context



Zonering / Netwerk

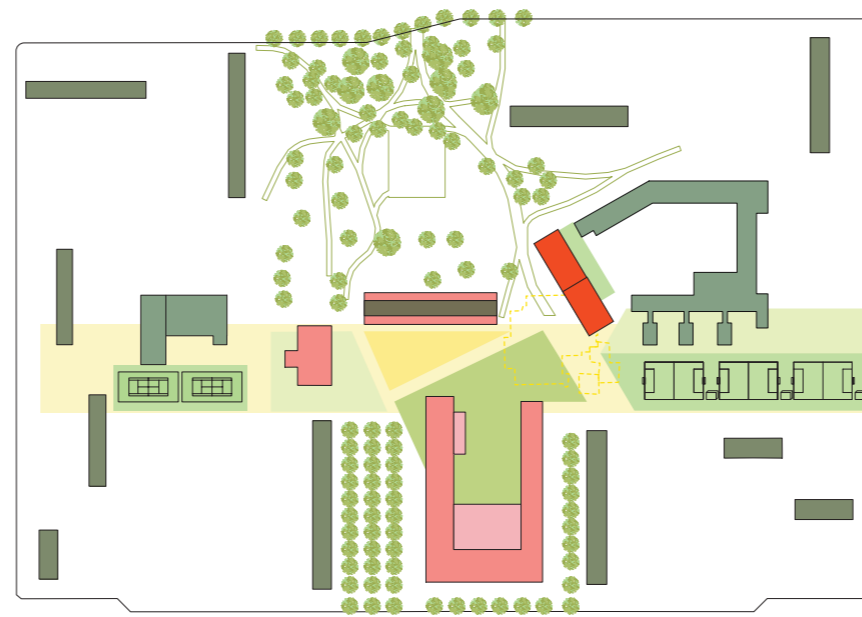


Fasering



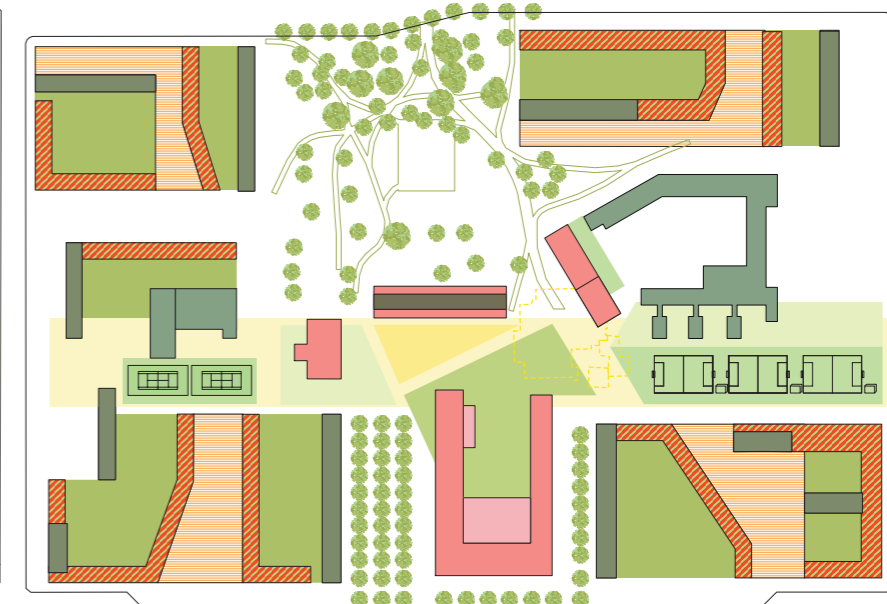
Fase 1

- afbraak leegstaande gebouwen gebouwen & 2 kiosken
- opknappen Chicago-blok: dakcafé, **jeugdcentrum** en ateliers / kleine winkels
- bouw **IGLO-gebouw: RVT, Dienstencentrum, commerciële ruimte, Kinderdagverblijf, levensloopwoningen**
- Kinderdagverblijf / levensloopwoningen zijn verticaal gescheiden van het overige programma en dus onafhankelijk



Fase 2

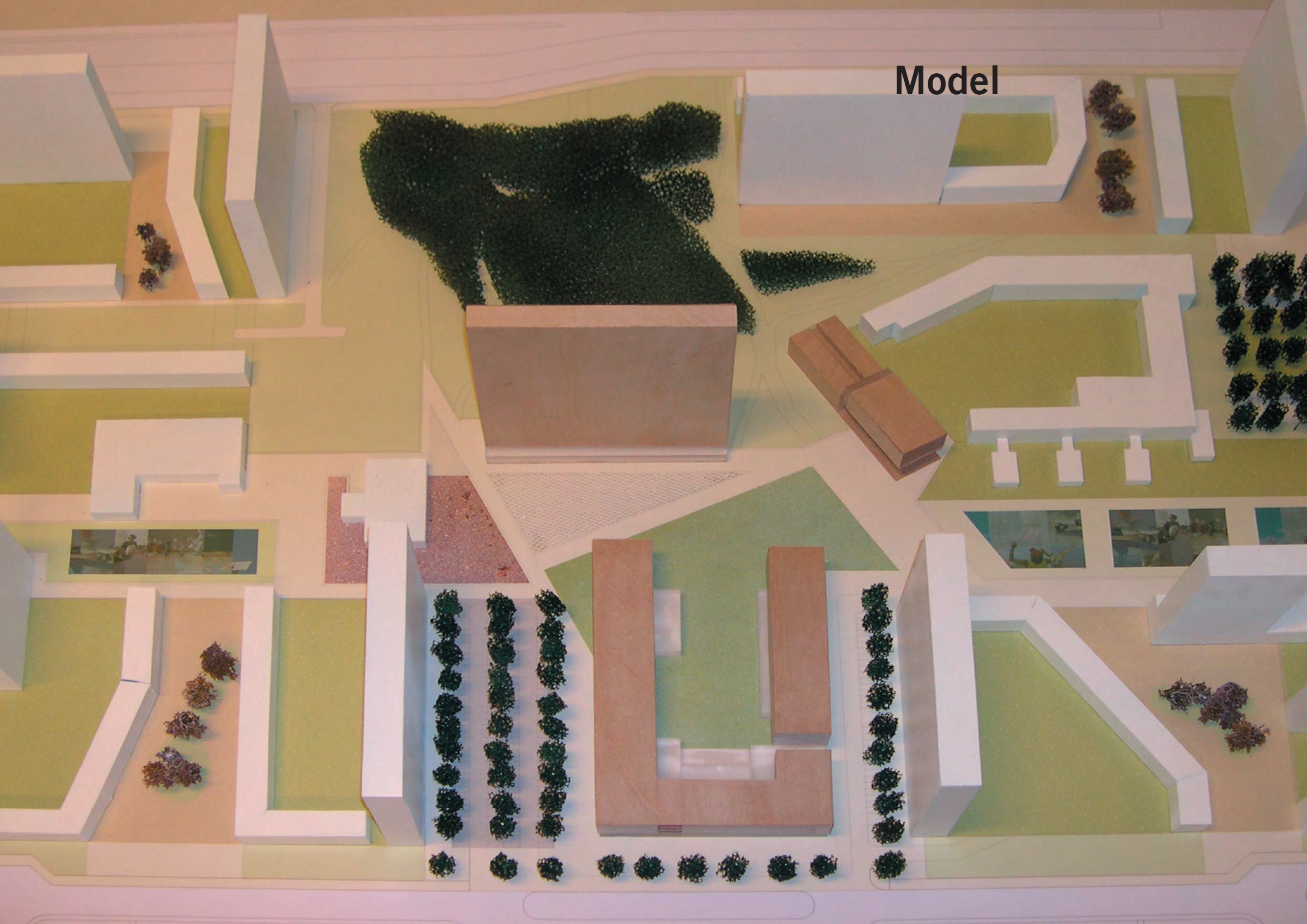
- verhuizen commerciële voorzieningen naar IGLO & afbraak huidige paviljoens
- bouw **school**
- lijn van pleinen & sportvelden, versterken link naar het engels park



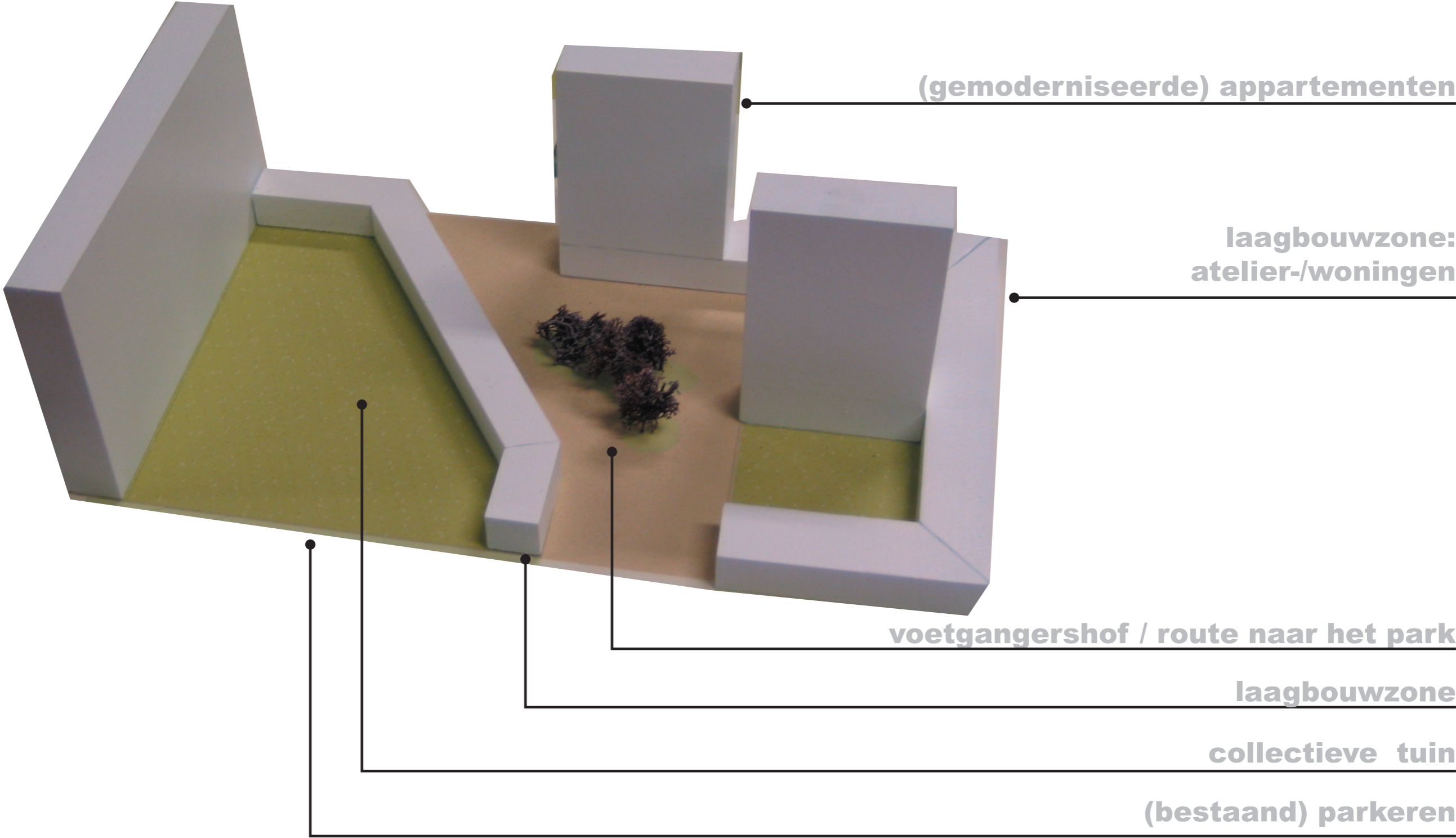
Fase 3, 4, etc.

- onafhankelijk van IGLO kunnen de wooncluster getransformeerd worden naar sociaal en typologisch gemengde ensembles van met gedifferentieerde openbare ruimtes

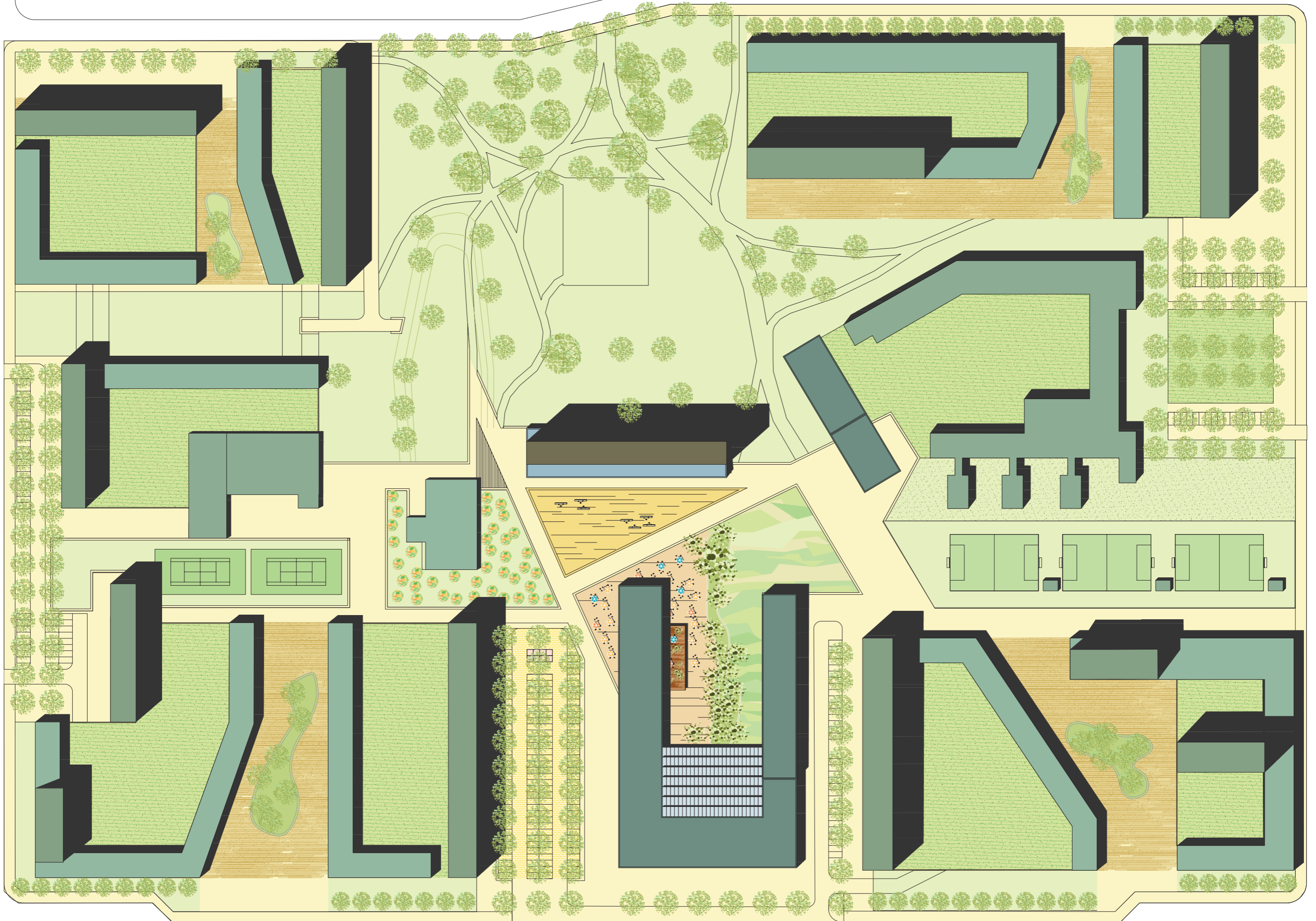
Model



Principe Clustering

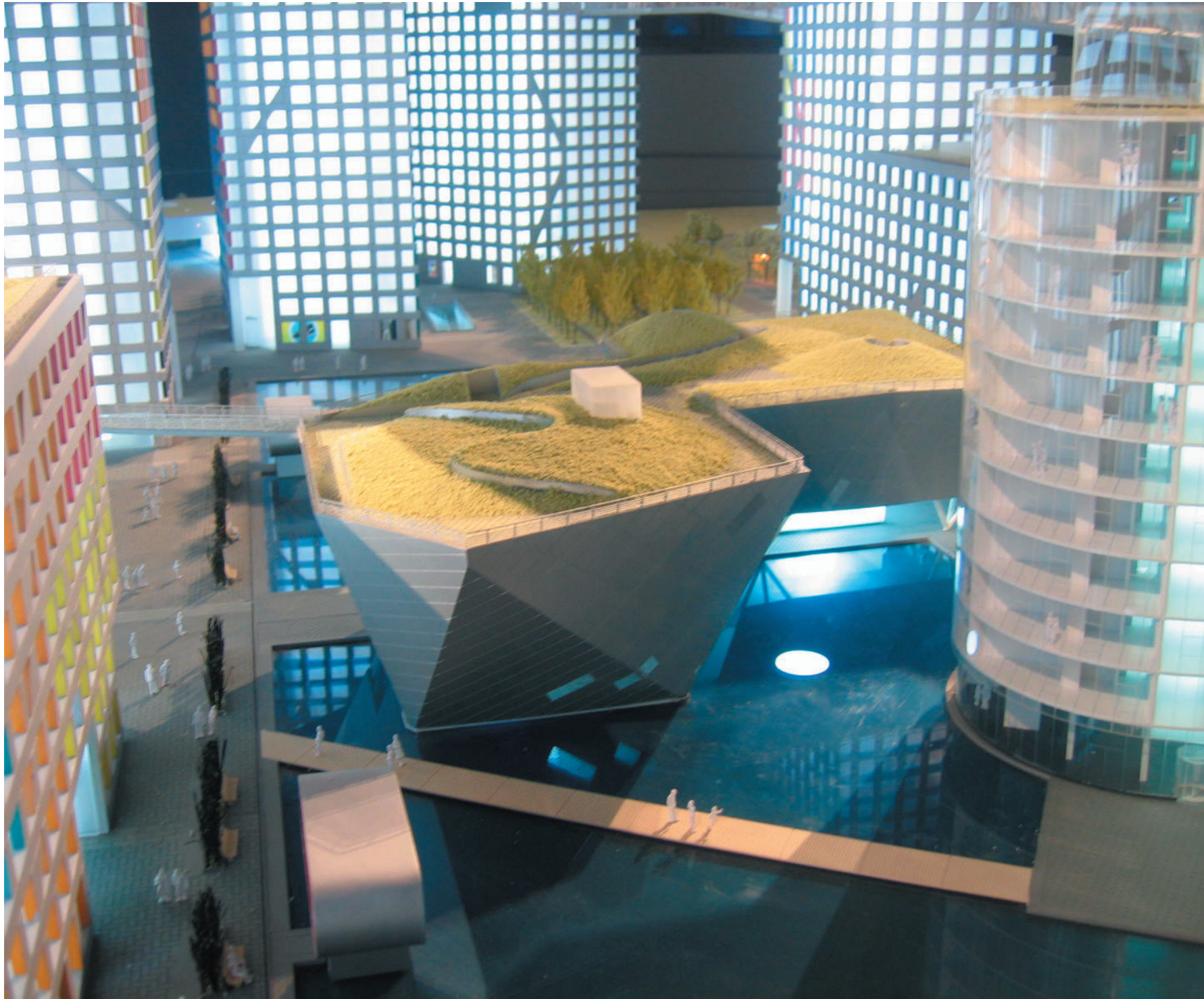


Plan



Beeldtaal

In aansluiting bij de Linkeroever is de beeldtaal die we willen hanteren voor het IGLO 'groot en gemakkelijk'; een eenvoudige hoofdvorm en een neutrale opzet. Door de bijzondere faciliteiten te articuleren en te bundelen in een stelsel van ruimtes en voorzieningen we voorzien evenwel in de ontwikkeling van een 'parallele wereld' van schaal, interactie en tastbaarheid.





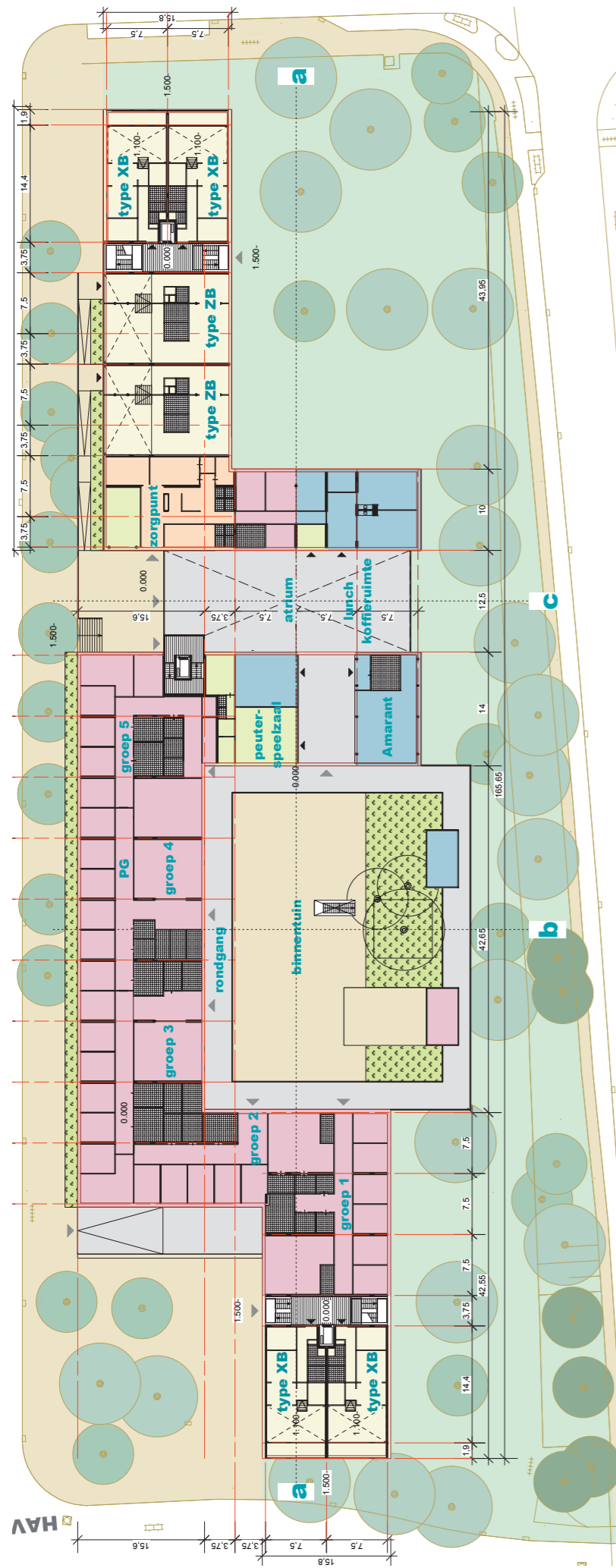
Atrium

Een overdekte atrium kan als een sterke katalysator werken om de sociale contacten onder bewoners te bevorderen en de zorg- en dienstverlening gemakkelijk centraal te kunnen regelen.

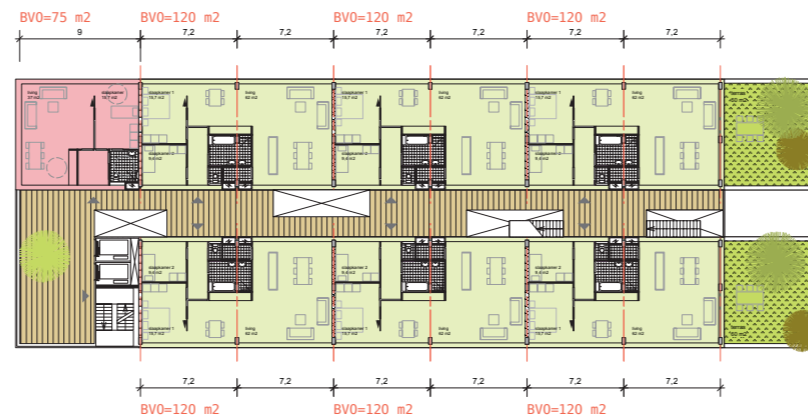
Galerij met balkons

De semi-publieke balkons voor de levensloopwoningen werken als informele ontmoetingsruimte voor de bewoners en overgang tussen openbaar en privé domein.

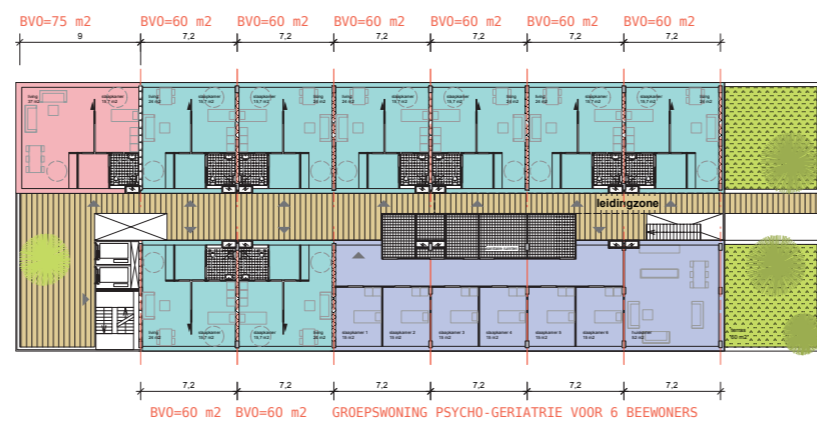




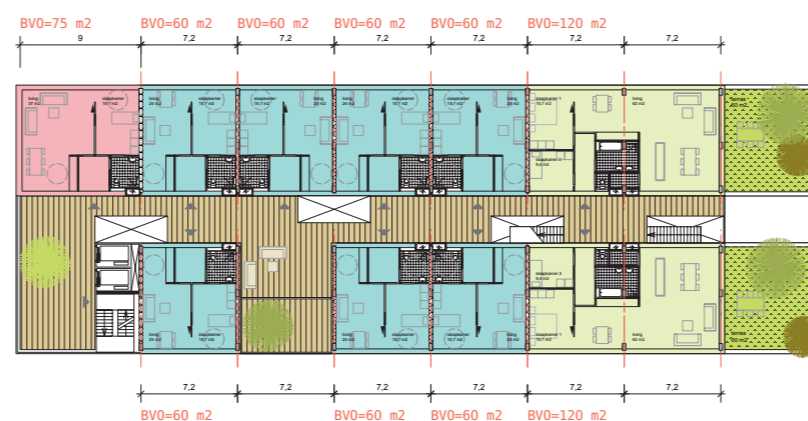
APPARTEMENTEN



APPARTEMENT + INTRAMURAAL + PG



APPARTEMENTEN + INTRAMURAAL



Clustering & Flexibiliteit

Moduleerbaarheid:

Plattegronden moeten op verschillende wijze in te richten of aan te passen zijn aan andere woon- en leefvormen.

In dit voorbeeld zijn seniorenappartementen gecombineerd met PG groepswoonings, eebuurthuis, een peuterspeelzaal, overige voorzieningen en een parkeergarage.

Plattegronden moeten op verschillende wijze in te richten of aan te passen zijn aan andere woon- en leefvormen.

De onderdelen zijn aanpasbaar en uitwisselbaar: zoals van ouderenwoning naar duo zorgwoning, groepswooning of starterwoning.

Kleinschaligheid en Clusterwerking:

Per cluster komt een eigen stijgpunt en een gezamenlijke ruimte met tweezijdige oriëntatie. Per cluster kunnen verschillende maten van ondersteuning of zelfstandigheid mogelijk gemaakt worden.

IGLO functies

dakcafe chicago

basisschool

sportal

plint chicago: jeugdcentrum / ateliers / winkels,

verhoogd plein

spelplaats school & kinderen

boomgard

horecatuin

Grand café / Ontmoetingscentrum

Levensloopwoningen

Kinderdagverblijf

Tuin Kinderen

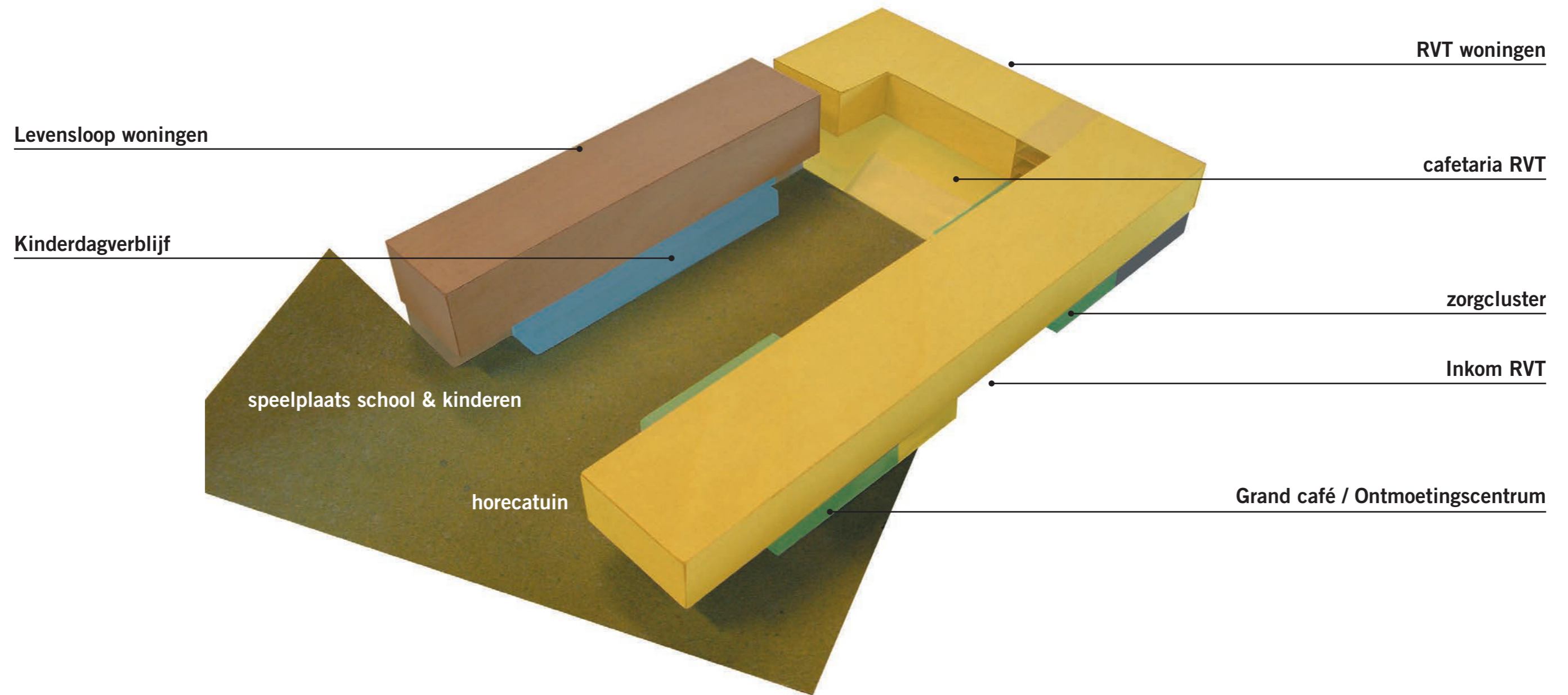
Cafeteria RVT

RVT woningen

commerciel & zorgcluster
(verdiept) voorplein / parkeren



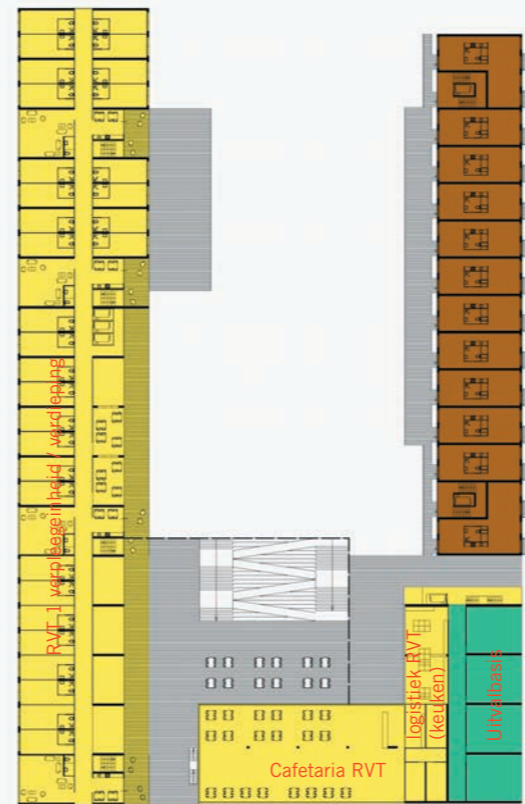
IGLO schema



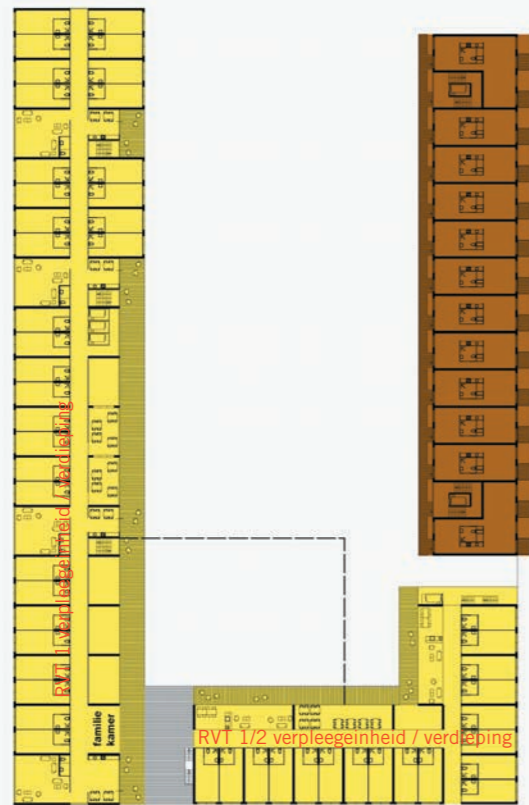
Overzicht functies



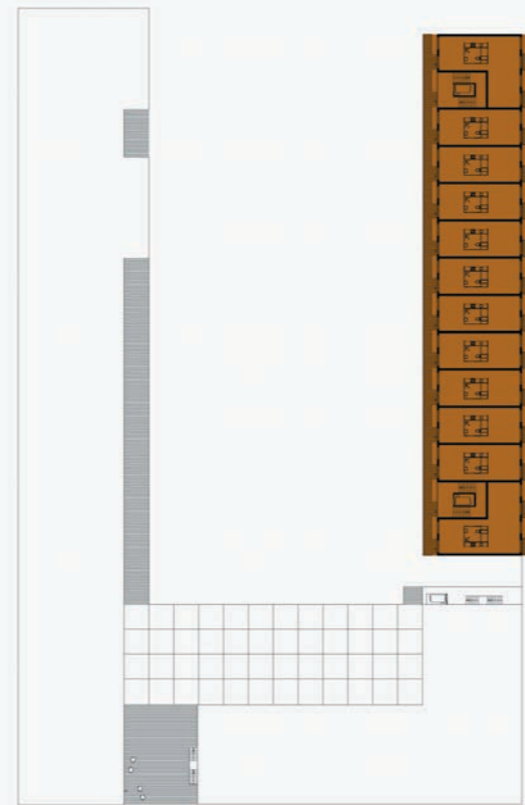
Begane Grond



+1

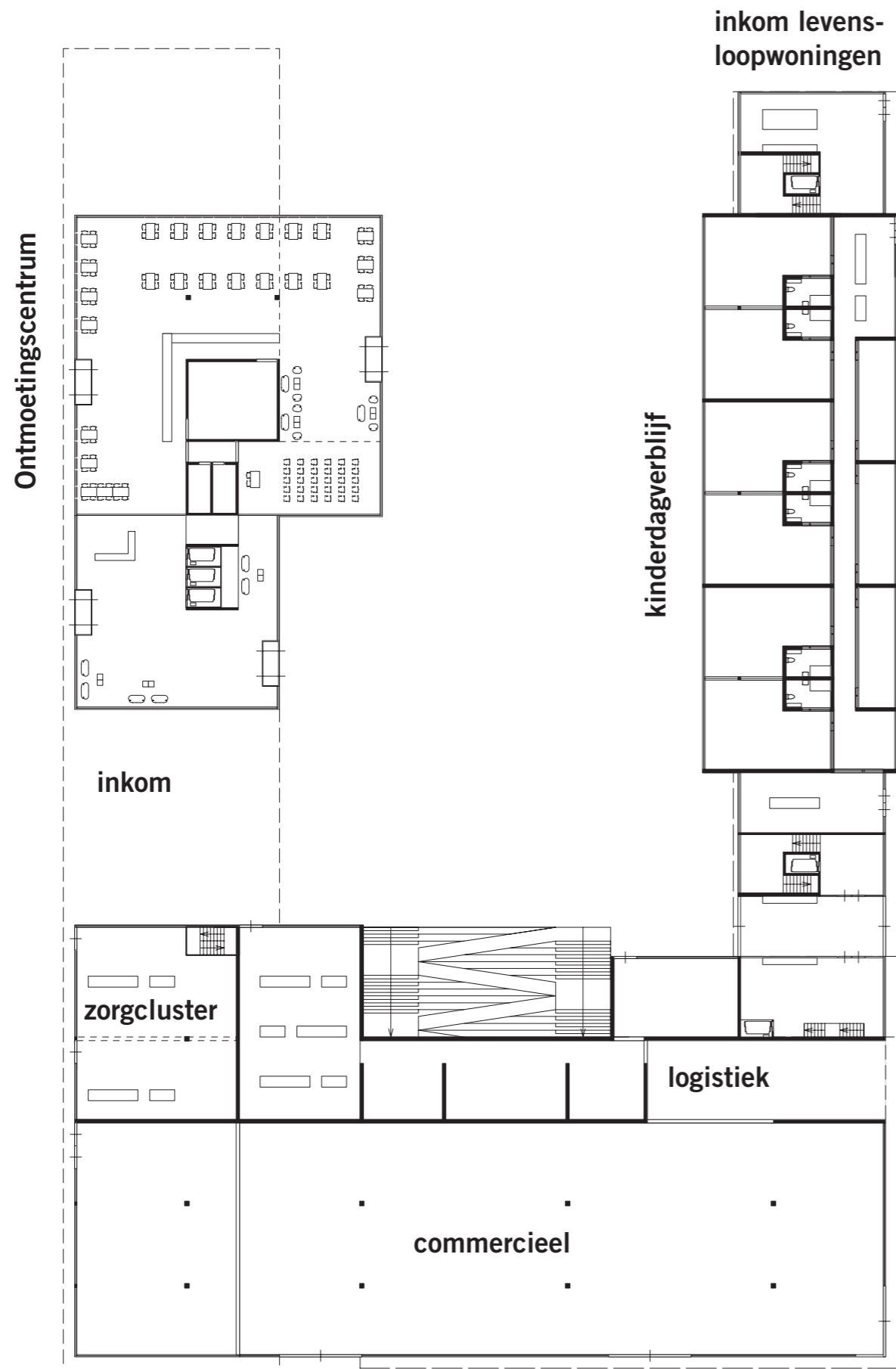


+2,+3

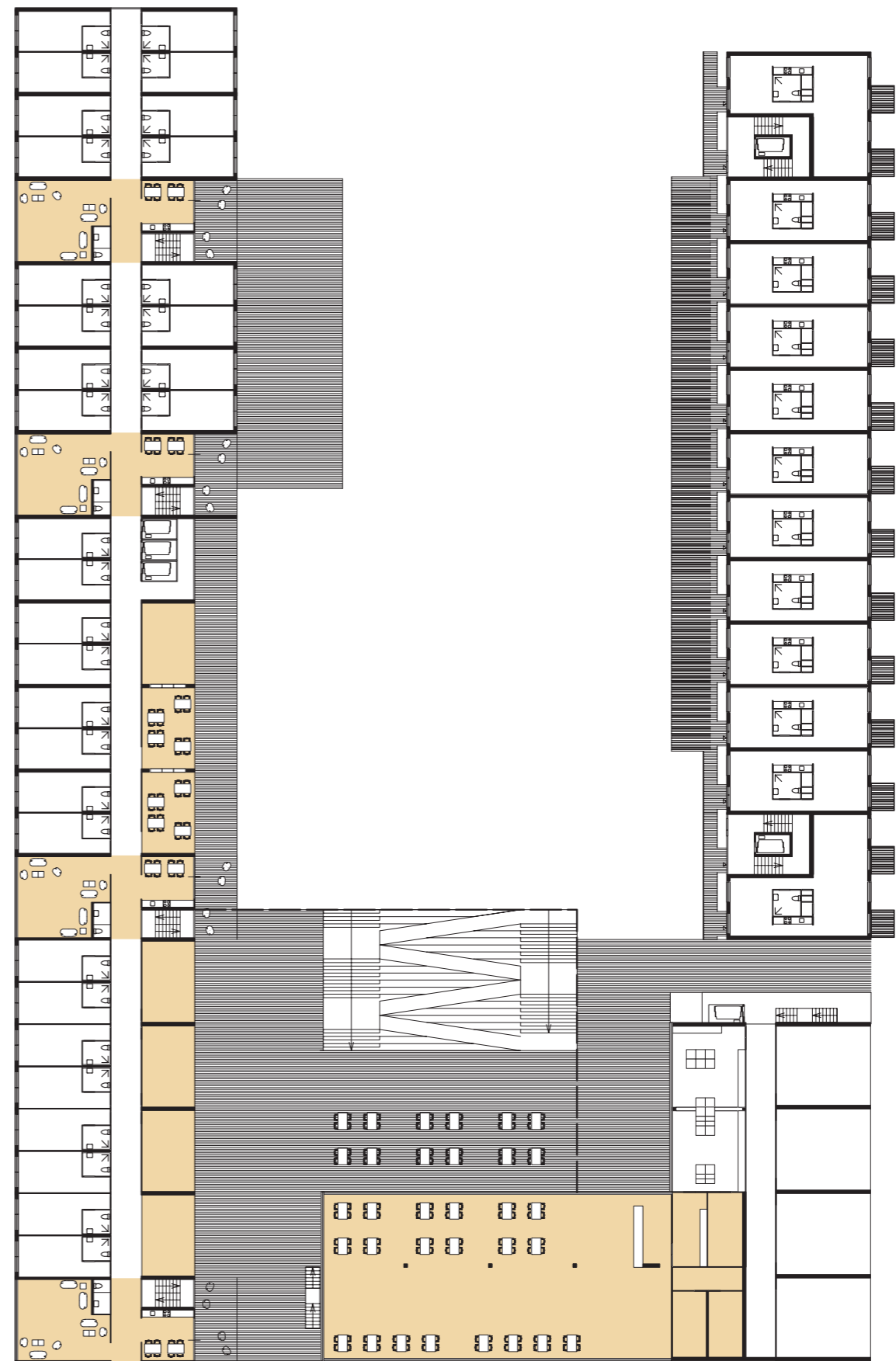


+4

- Kinderdagverblijf
- Dienstencentrum
- Rust- verzorgingstehuis
- Levensloop woningen
- Commercieel

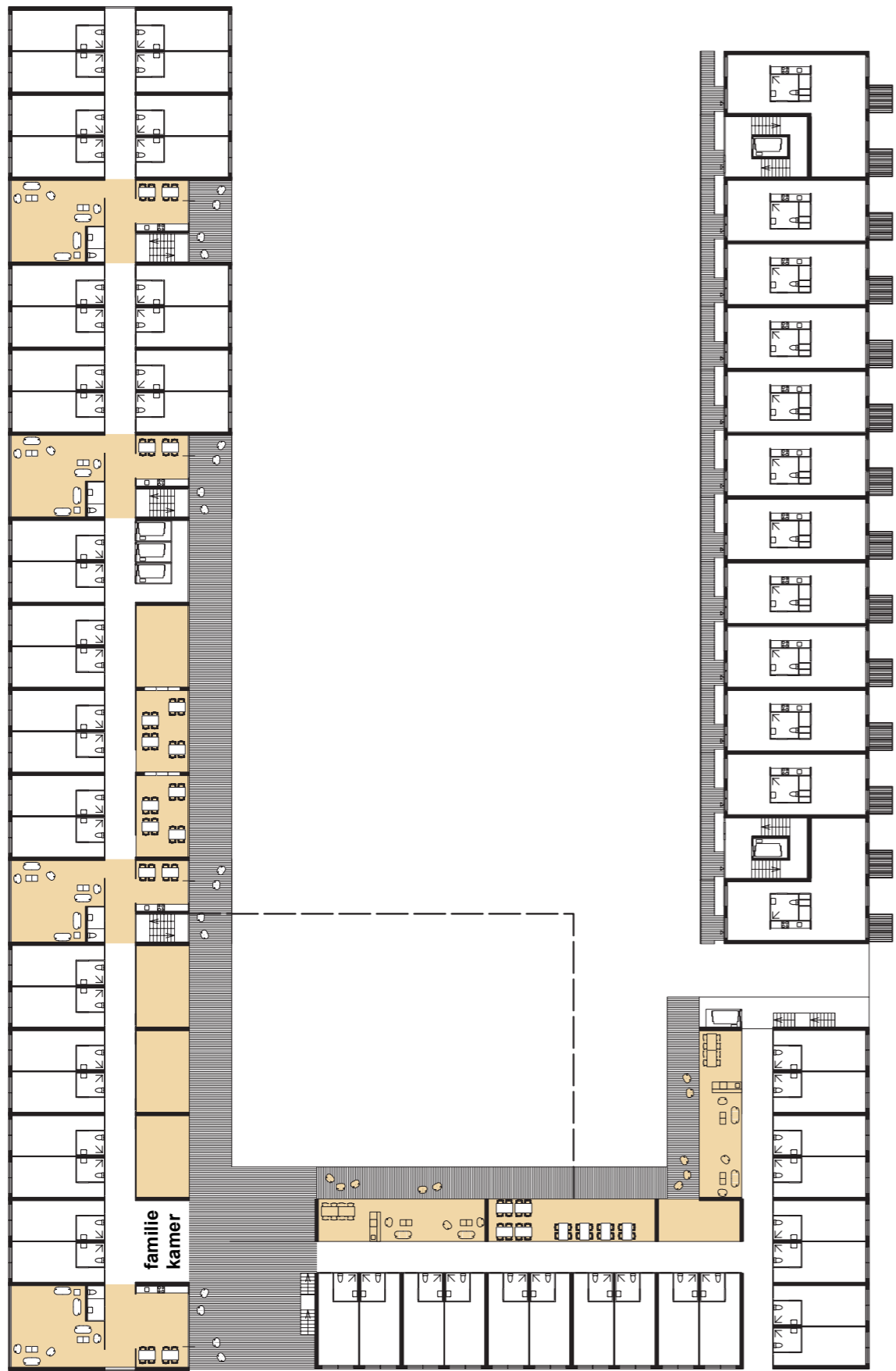


gelijkvloers

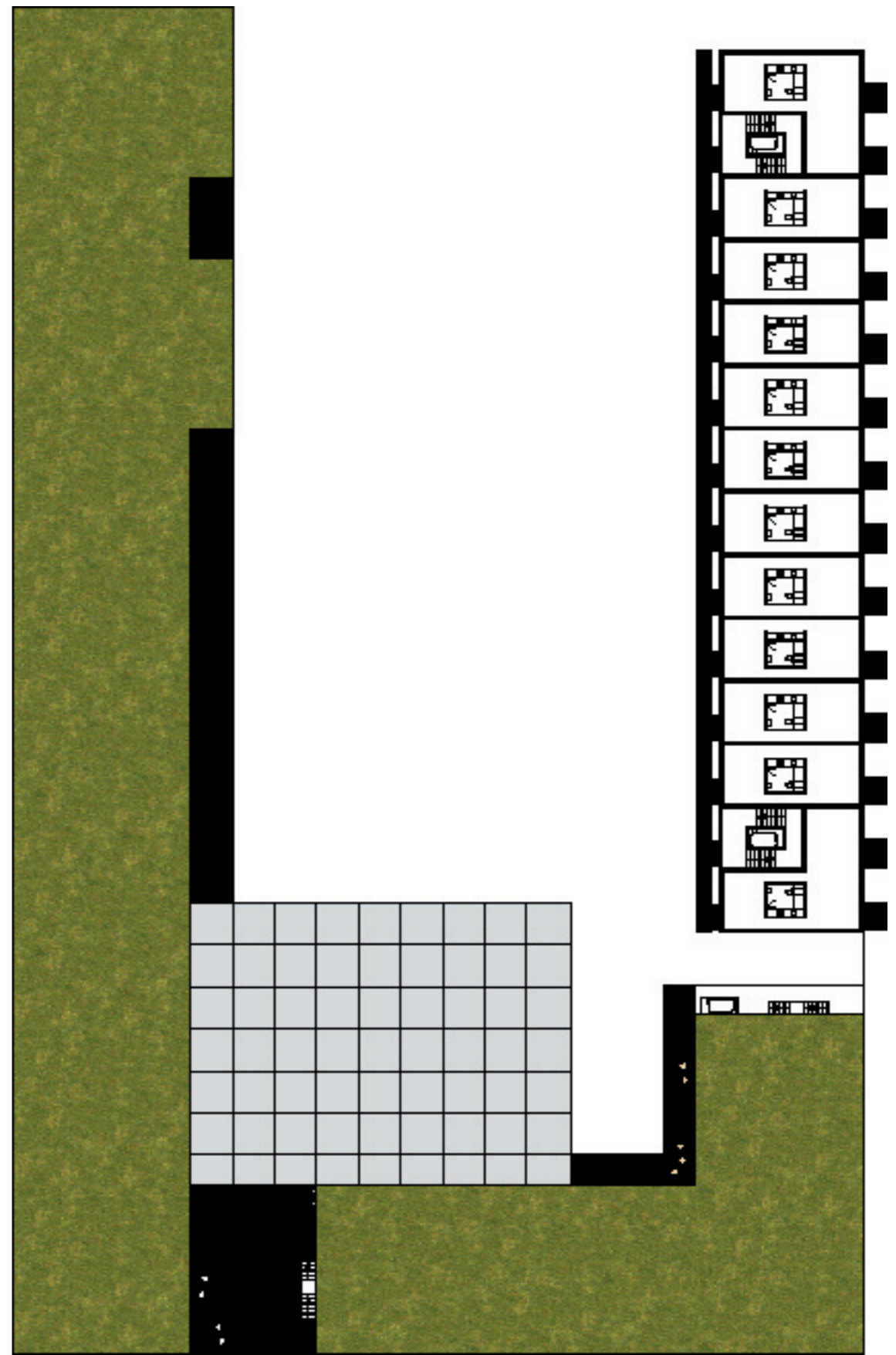


+1

schaal 1:500



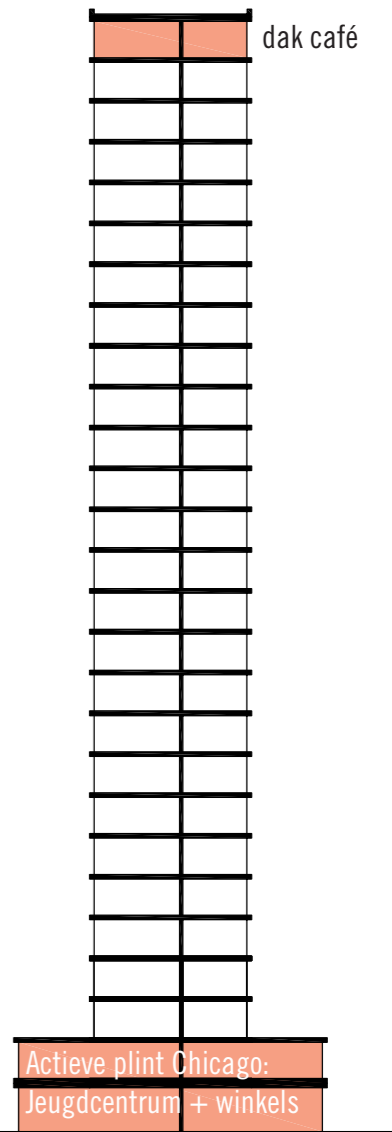
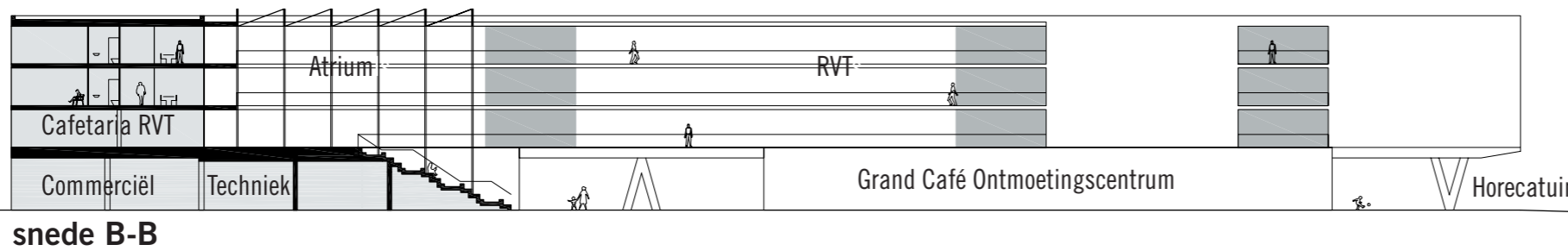
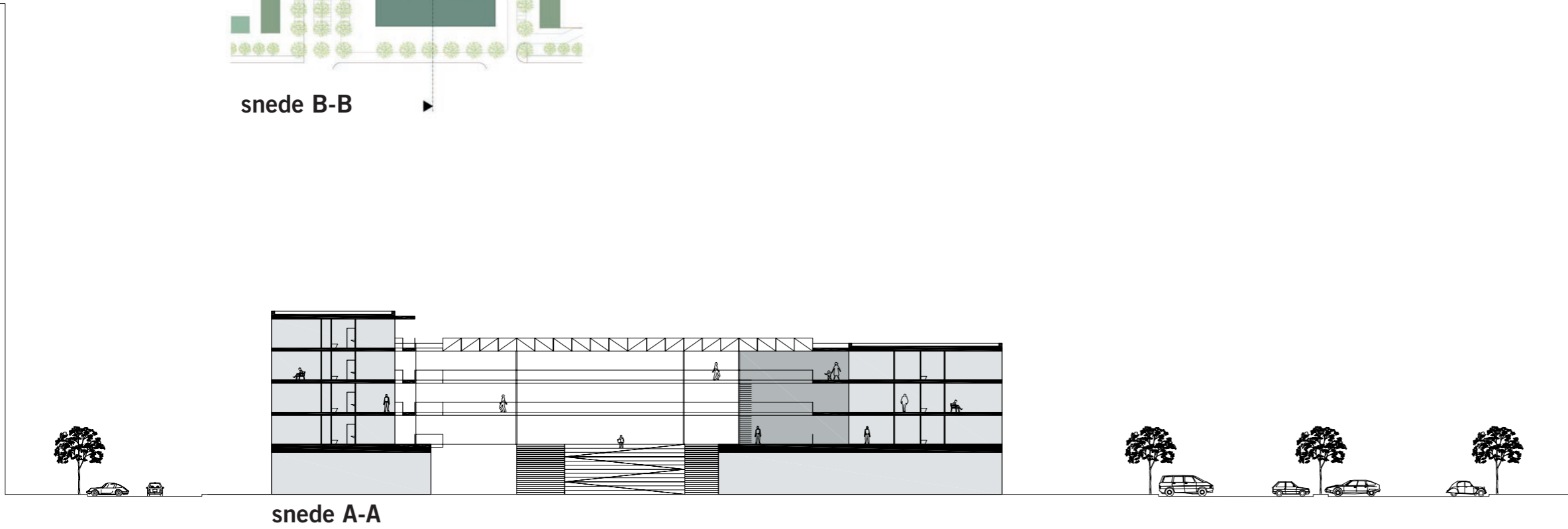
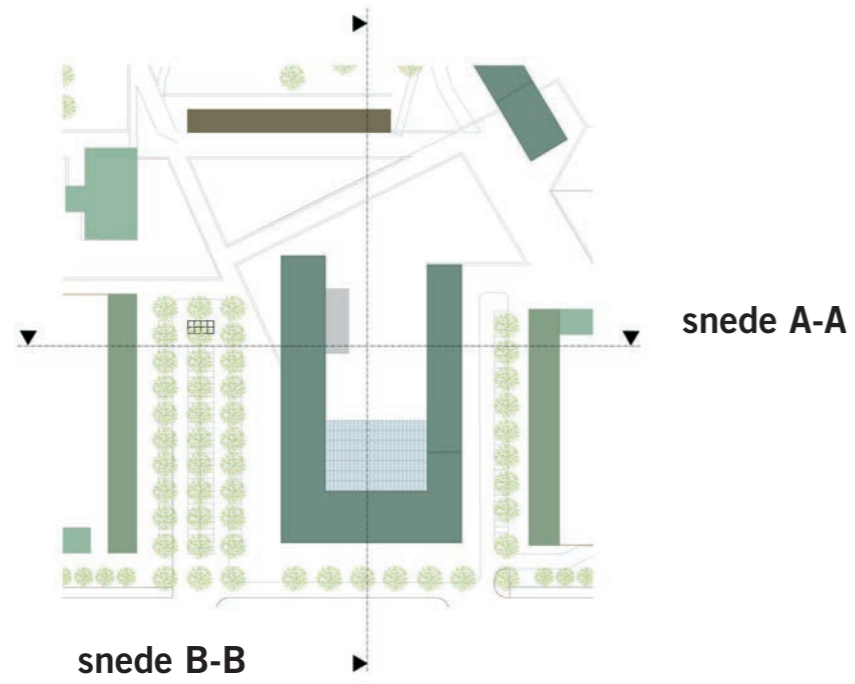
+2 & +3



+4

schaal 1:500

snedes

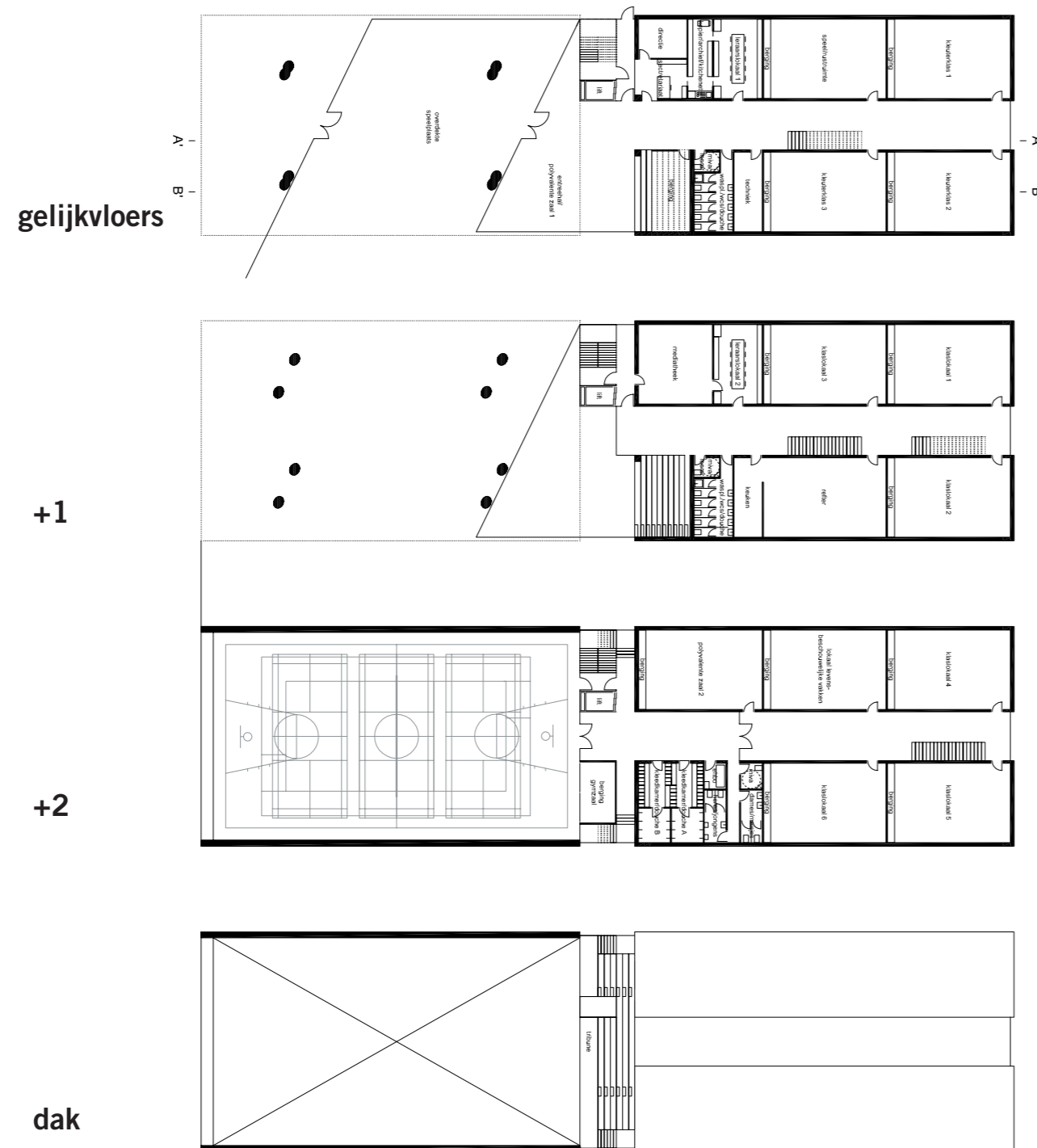


schaal 1:500

School

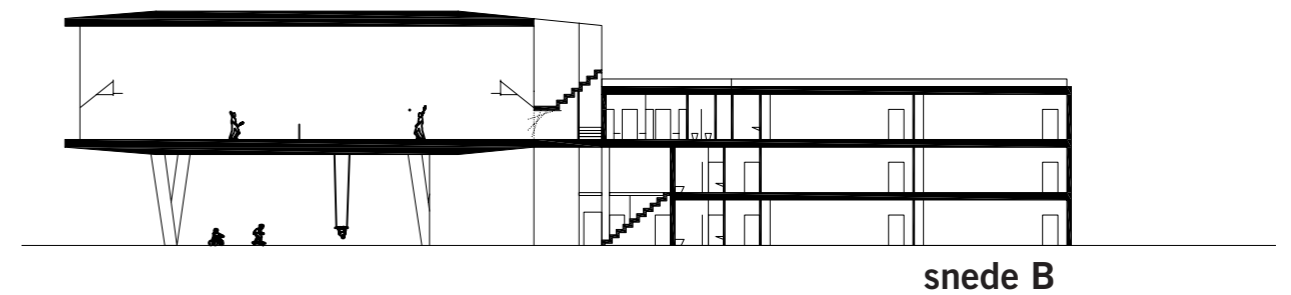
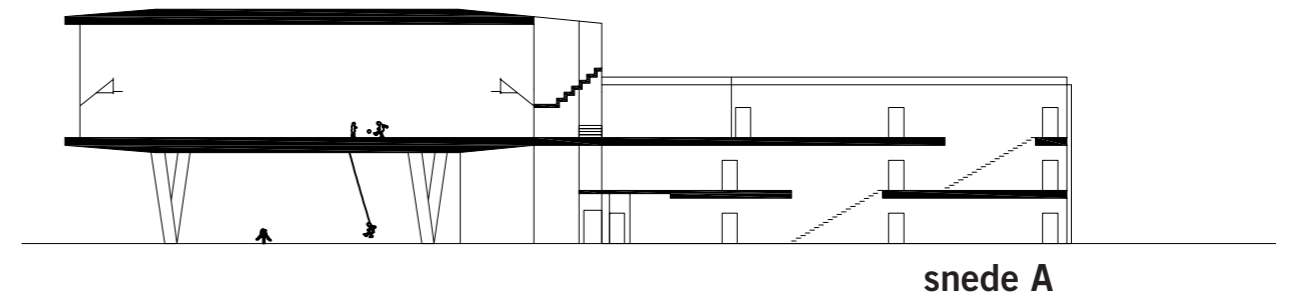


School



De “zwevende” Sporthal kan door een aparte inkom en stijgpunt s’avonds onafhankelijk van de school worden gebruikt. Hij werkt als een dan als een lichtgevende baken in de buurt.

De school heeft een kleine eigen spelplek die naar de speltuin van de bestaande school is georiënteerd en een grote speltuin die met het kinderdagverblijf is gecombineerd.

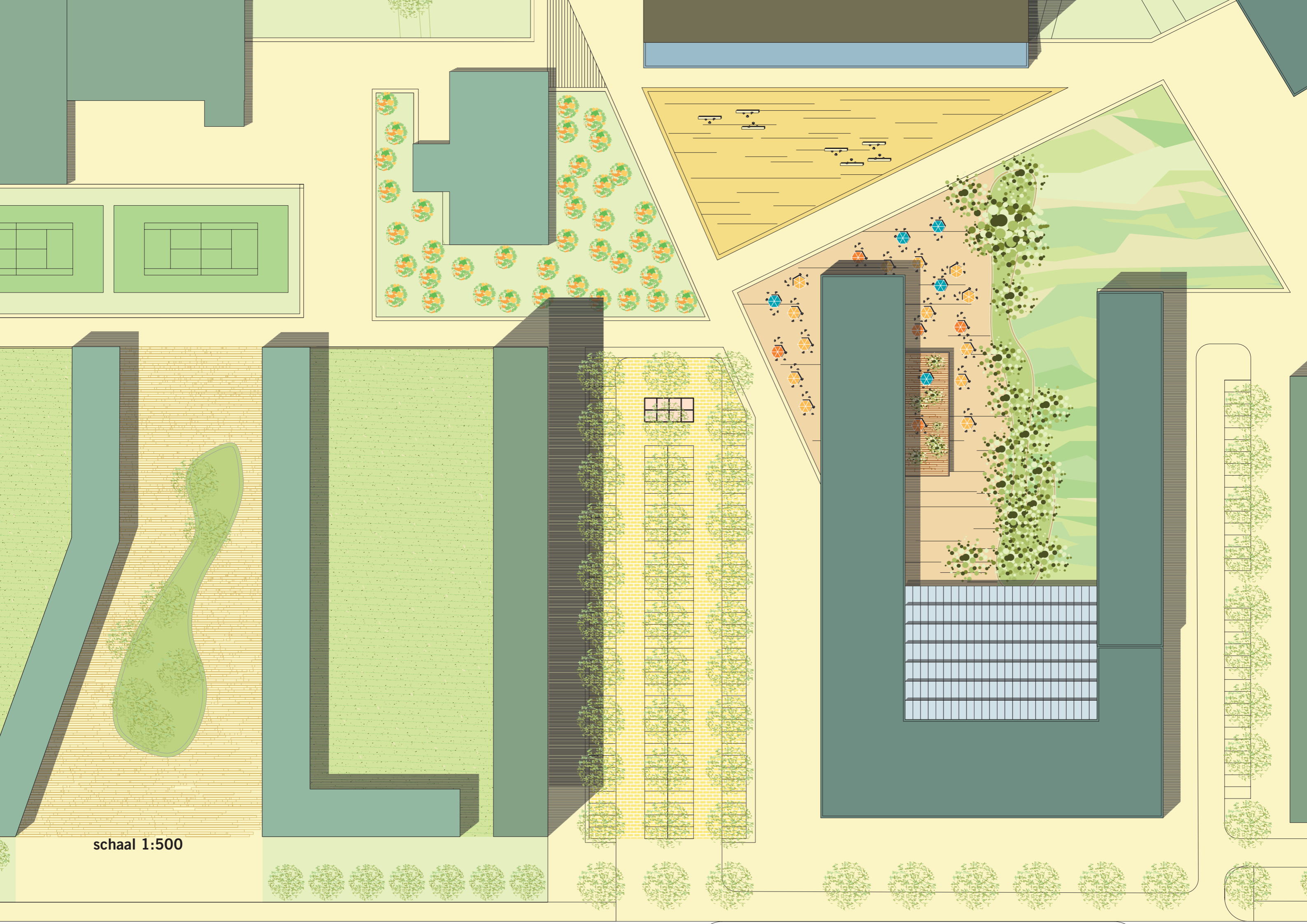


schaal 1:500

Chicago

Chicago krijgt zijn oorspronkelijke grandeur terug door weer vrij in het Park te staan, met een actieve voet en een actief dak.





schaal 1:500

