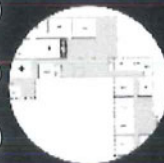
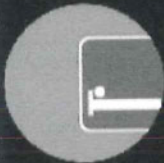


wedstrijdontwerp
woon-en zorgcentrum
Home Vijvens

veelstrijd ontwerp
woon- en zorgcentrum

Homa Vijvers

UIT
VERK
TECTEN



begeleidende nota

Huiswerk stelt haar visie voor
aan de hand van volgende onderzoeken.

organigram

Een organigram vertaalt het programma in verbanden,
hier zowel functioneel als psychisch.

Het psychisch verband wordt weergegeven door
verschillende pictogrammen.

Het functioneel verband wordt weergegeven door
de schikking van de pictogrammen.

In opeenvolgende stappen wordt een logische onderlegger
voor een gebouw geconstrueerd.

omgeving

We maken een "erf".

Een erf wordt gekarakteriseerd door de gebouwen er rond
en door het gebruik.

Beiden worden hier getoond .

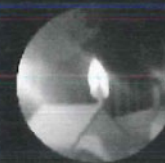
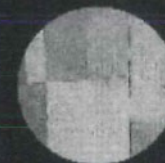
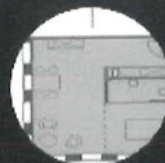
Om het erf te betreden plannen we een poortgebouw.

plannen

De plannen van respectievelijk verdieping 1 en 2,
gelijkvloers en kelder werden grijs ingekleurd
om de open ruimte beter te kunnen zien.

structuur en technieken

Aan de hand van een deel van het gebouw
stellen we de opbouw voor van respectievelijk
de dragende muren, de niet dragende invulling,
de openingen in de dragende muren,
de verticale - en de horizontale techniekcirculatie.



kamertypes

vier algemene types werden uitgewerkt tot negen specifieke.
De ergonomie van de kamers werd getest.

fasering

De verschillende fasen van het erf worden getoond,
tot en met een eventuele latere uitbreiding.

We tonen hier de flexibiliteit van de typologie van het erf aan
doordat in de laatste vier stappen mogelijke erven te zien zijn.

gevels

De grenzen van een flexibel raamraster zijn opgezocht
om tot een gedifferentieerde gevel te bekomen..

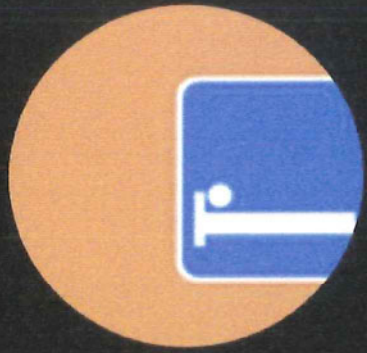
De differentiatie kan gebeuren door
verschillende afwisselingen (ritmes) te ontwerpen
tussen een functioneel en panoramaraam.

interieur

Vertrekkende van een schilderij van Klee en een lambrisering van Lewitt
willen we laten zien hoe kleur
en het thematiseren (groeperen) van bepaalde gebouwonderdelen,
een ruimte kan bepalen.

sfeerbeelden

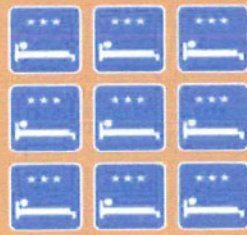
We proberen hier de sfeer en beeldkwaliteiten van het gebouw en het erf
duidelijk te maken.

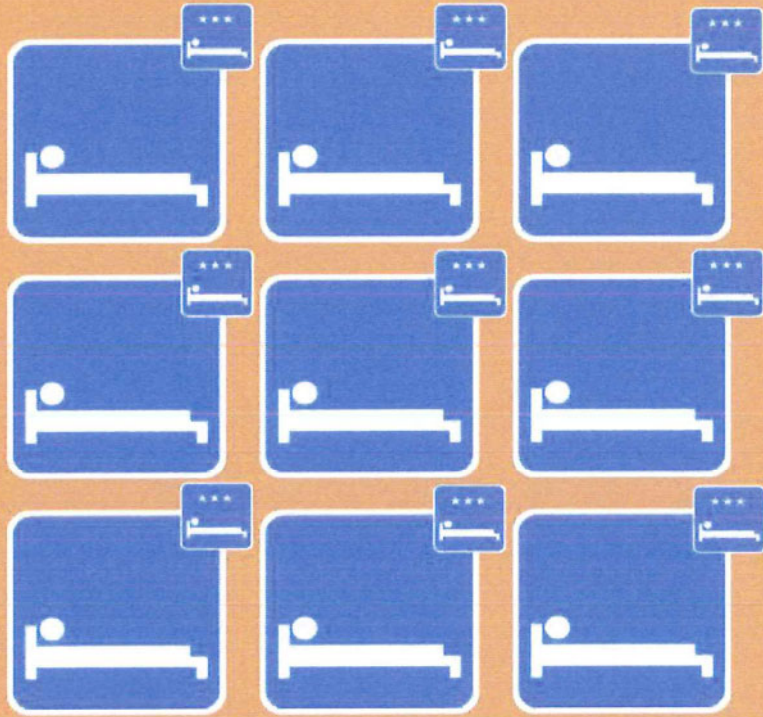


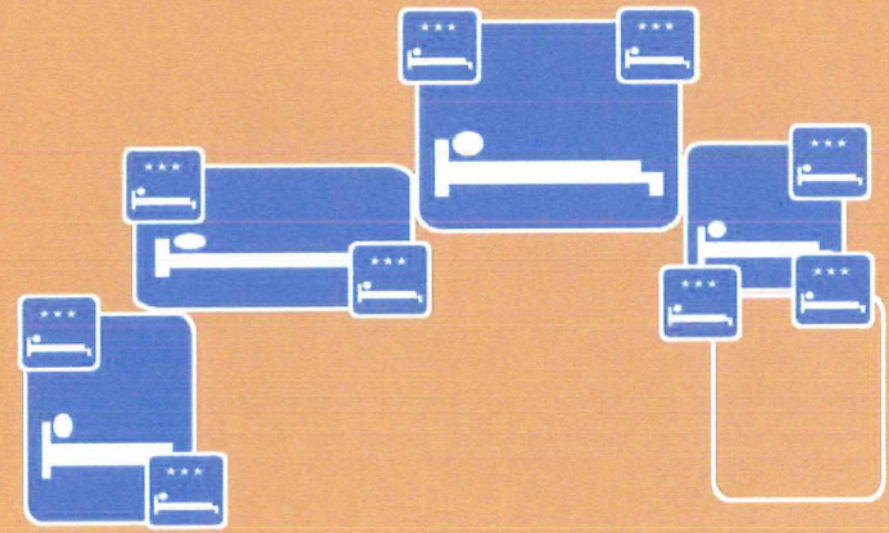
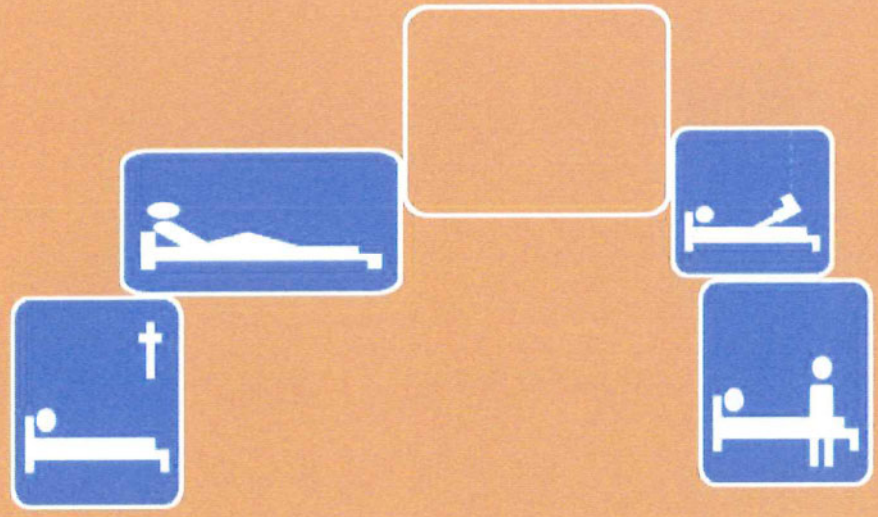






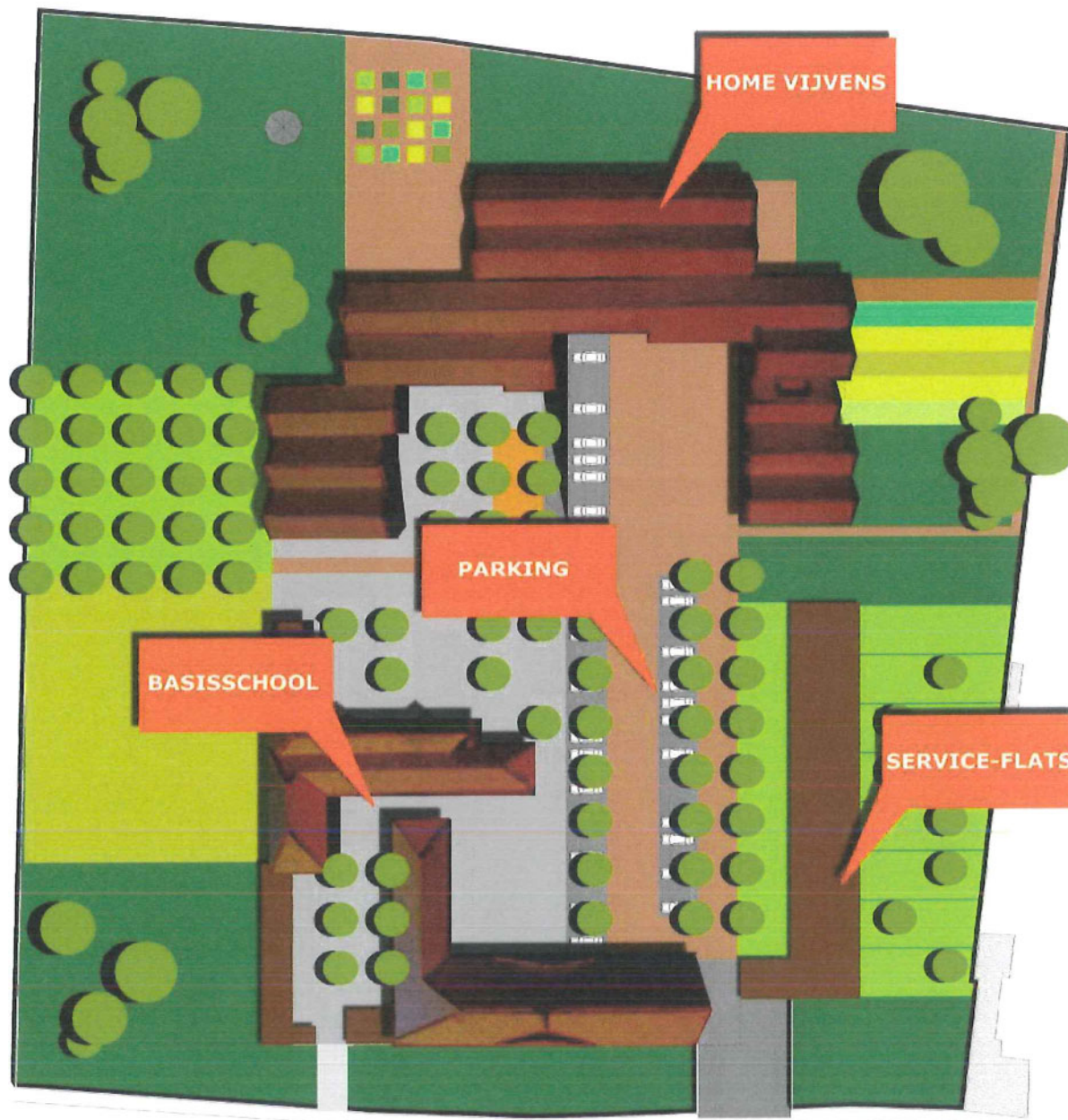










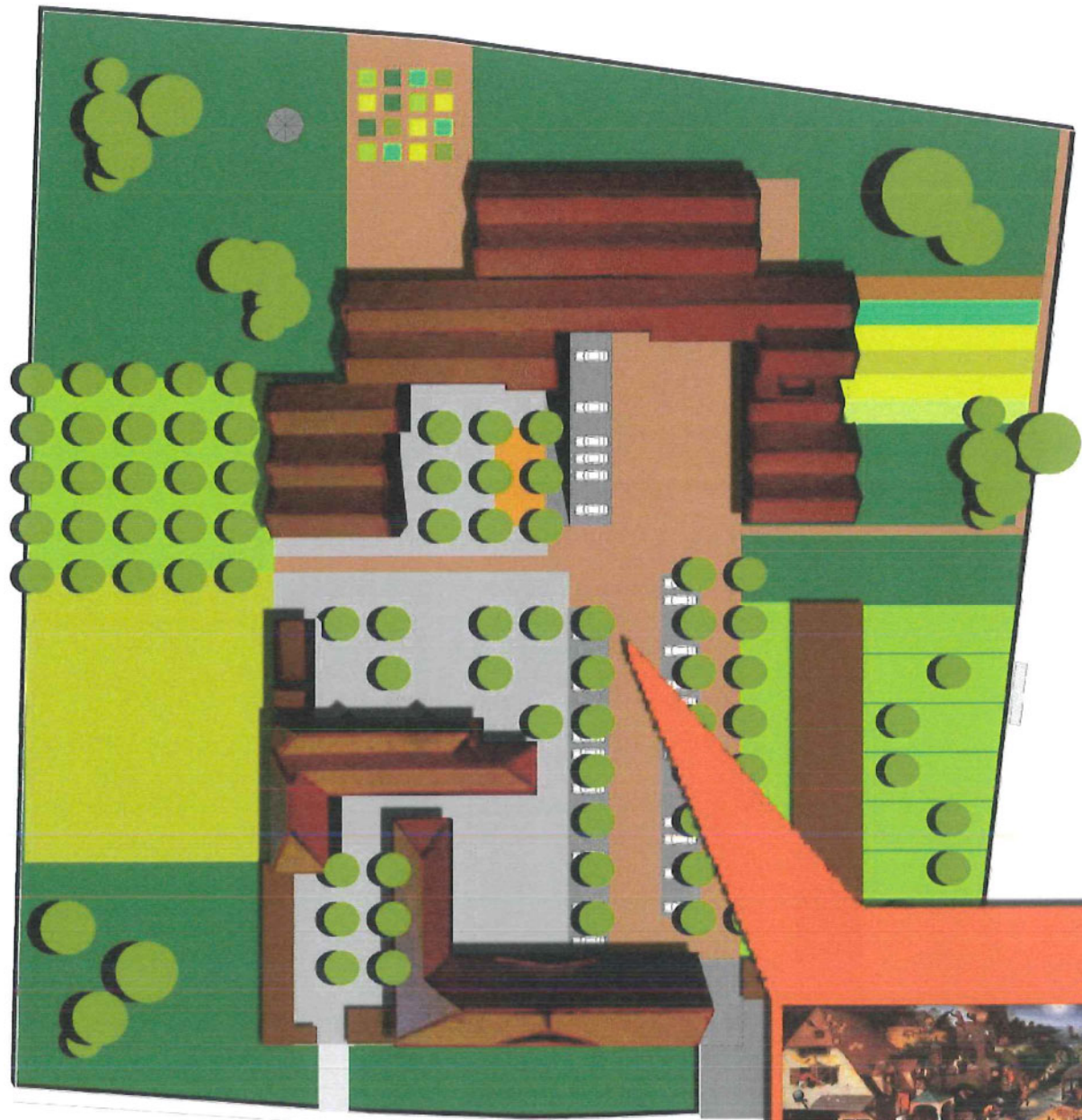


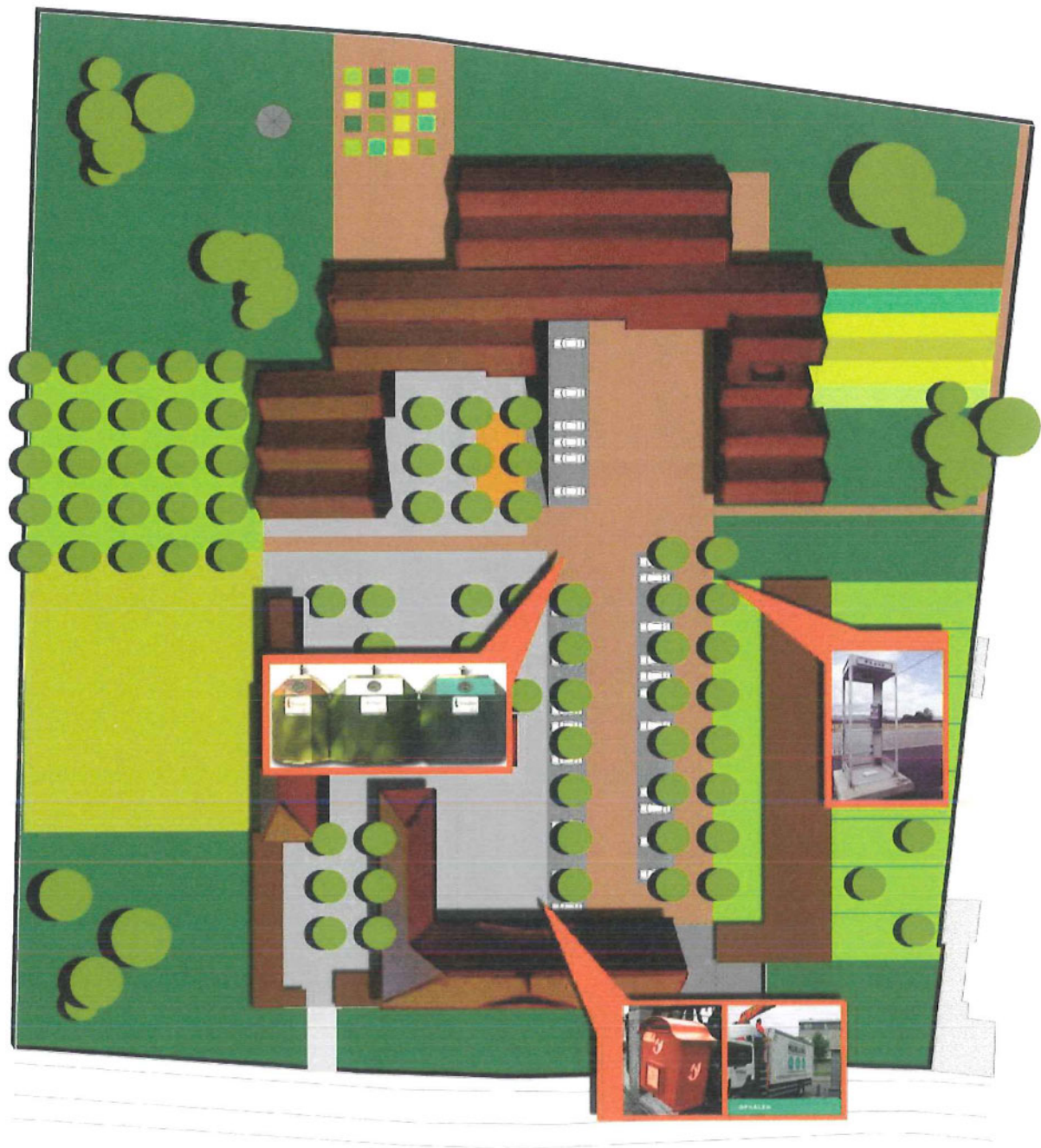
HOME VIJVEN

PARKING

BASISSCHOOL

SERVICE-FLATS

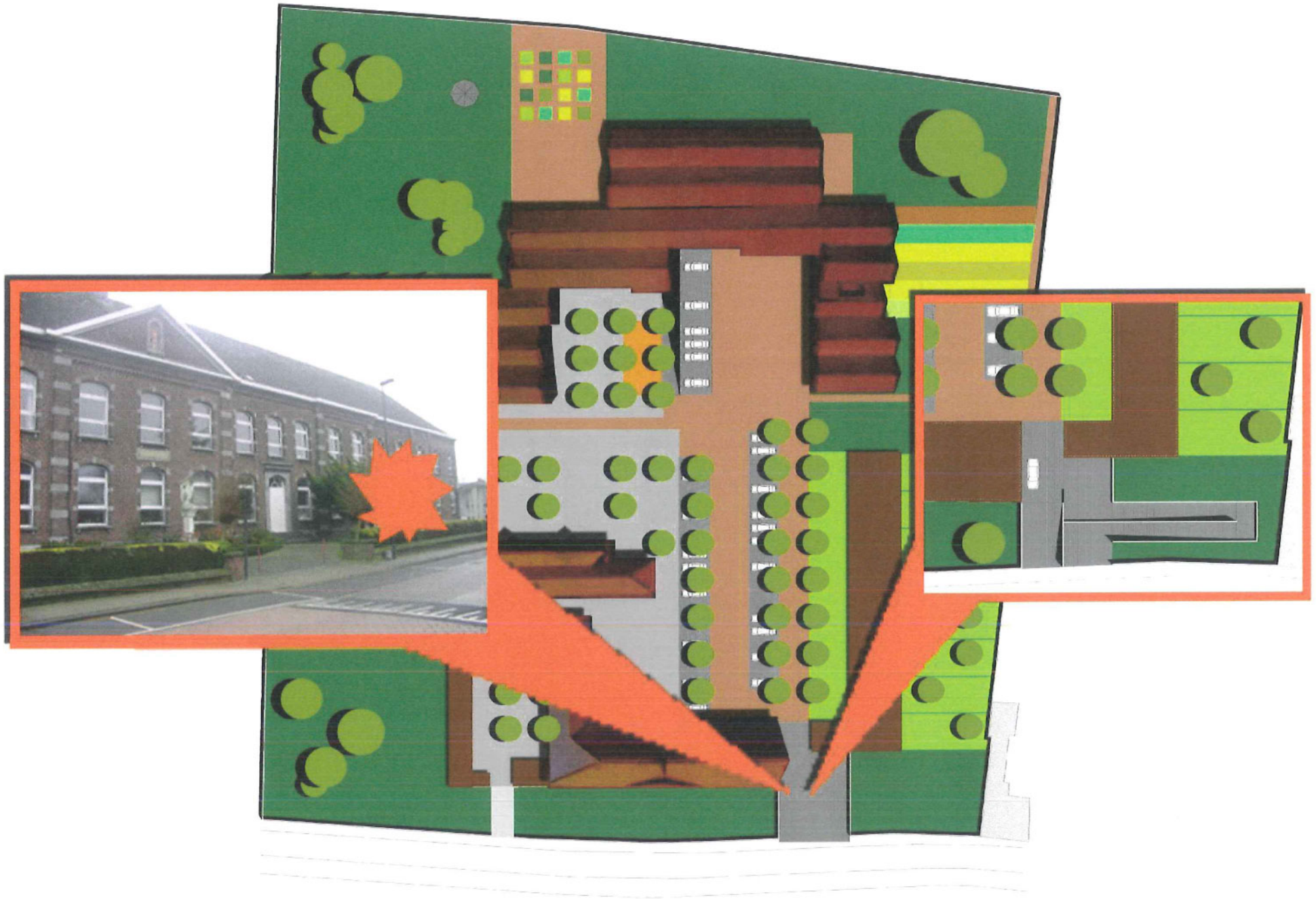


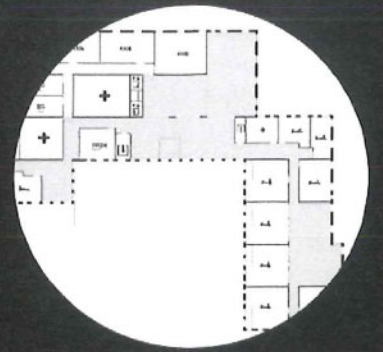


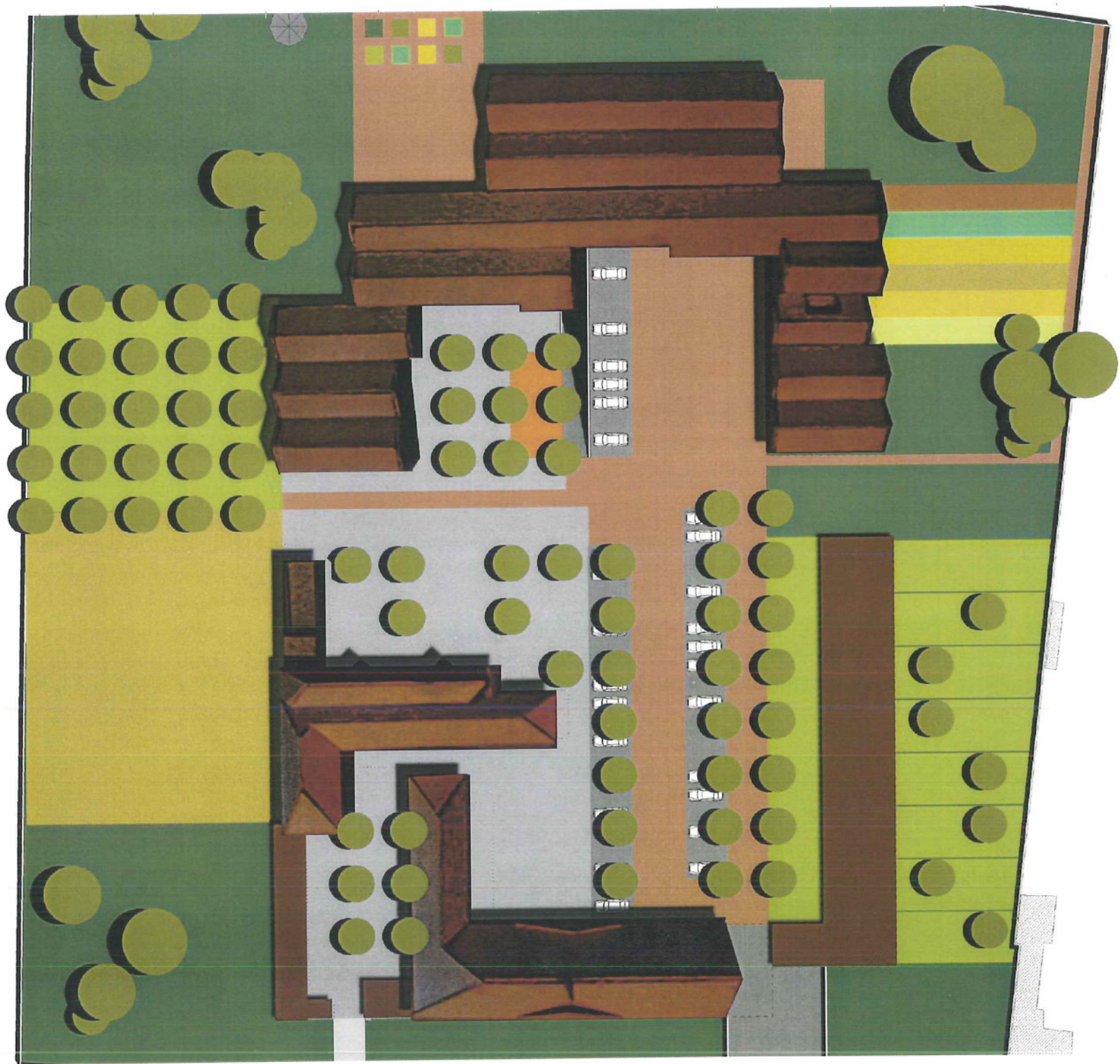


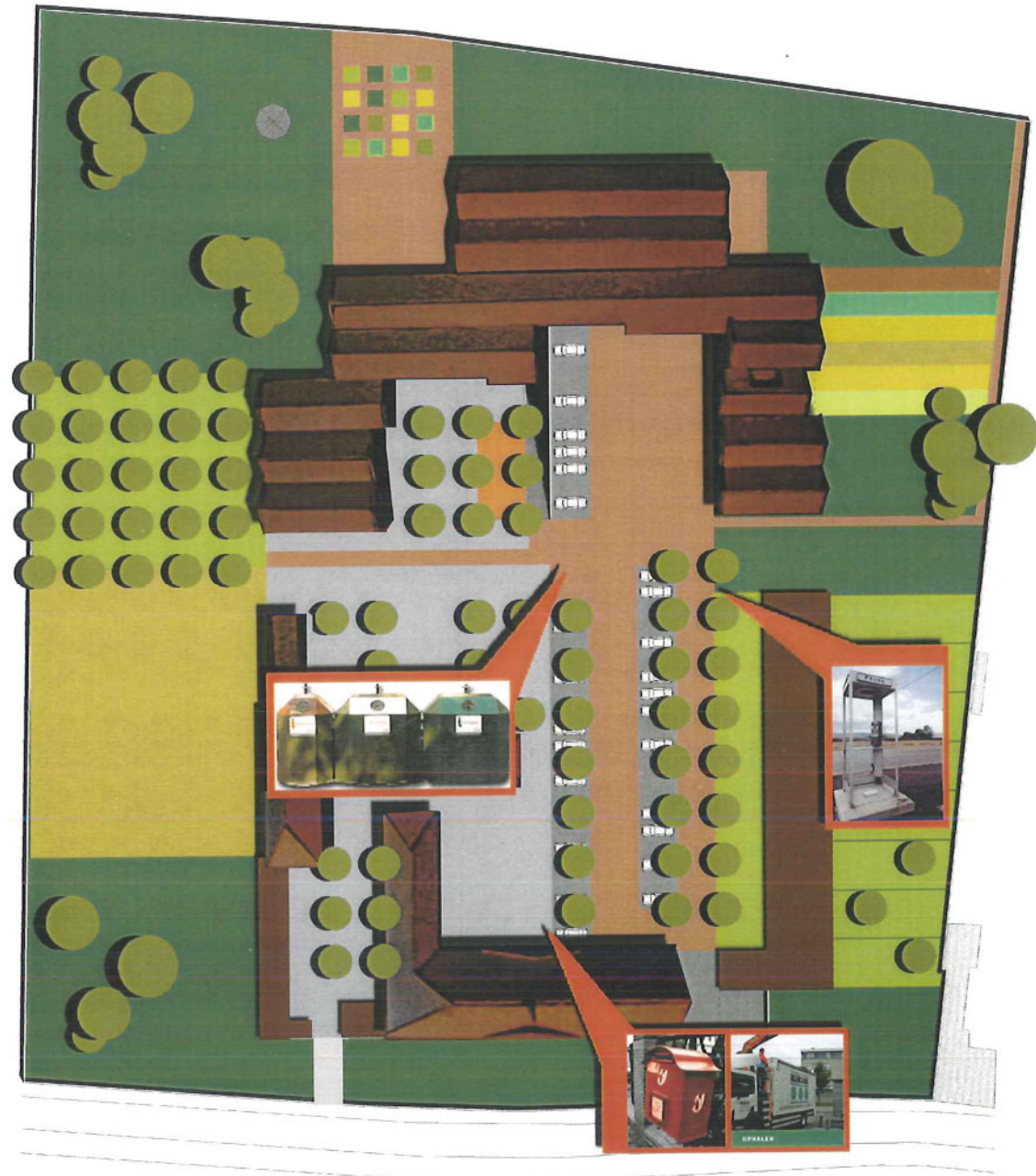


















begeleidende nota

Huiswerk stelt haar visie voor aan de hand van volgende onderzoeken.



organigram

Een organigram vertaalt het programma in verbanden, hier zowel functioneel als psychisch. Het psychisch verband wordt weergegeven door verschillende pictogrammen. Het functioneel verband wordt weergegeven door de schikking van de pictogrammen. In opeenvolgende stappen wordt een logische onderlegger voor een gebouw geconstrueerd.

omgeving

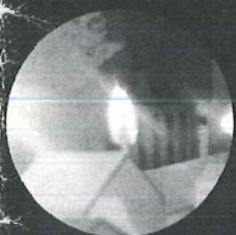
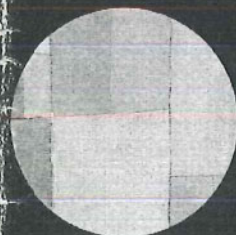
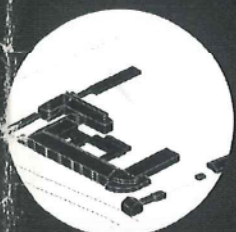
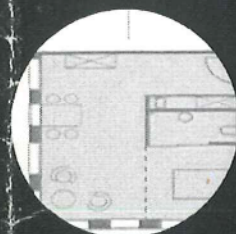
We maken een "erf". Een erf wordt gekarakteriseerd door de gebouwen er rond en door het gebruik. Beiden worden hier getoond. Om het erf te betreden plannen we een poortgebouw.

plannen

De plannen van respectievelijk verdieping 1 en 2, gelijkvloers en kelder werden grijs ingekleurd om de open ruimte beter te kunnen zien.

structuur en technieken

Aan de hand van een deel van het gebouw stellen we de opbouw voor van respectievelijk de dragende muren, de niet dragende invulling, de openingen in de dragende muren, de verticale - en de horizontale techniekcirculatie.



kamertypes

vier algemene types werden uitgewerkt tot negen specifieke. De ergonomie van de kamers werd getest.

fasering

De verschillende fasen van het erf worden getoond, tot en met een eventuele latere uitbreiding. We tonen hier de flexibiliteit van de typologie van het erf aan doordat in de laatste vier stappen mogelijke erven te zien zijn.

gevels

De grenzen van een flexibel raamraster zijn opgezocht om tot een gedifferentieerde gevel te bekomen.. De differentiatie kan gebeuren door verschillende afwisselingen (ritmes) te ontwerpen tussen een functioneel en panoramaraam.

interieur

Vertrekkende van een schilderij van Klee en een lambrisering van Lewitt willen we laten zien hoe kleur en het thematiseren(groeperen)van bepaalde gebouwonderdelen, een ruimte kan bepalen.

sfeerbeelden

We proberen hier de sfeer en beeldkwaliteiten van het gebouw en het erf duidelijk te maken.



PLAN GELIJKVLOERS SCHAAL 1/250



PLAN VERDIEPING 1 EN 2 SCHAAL 1/250



PLAN KELDER SCHAAL 1/250





