

De Winkelhaak Design Center Fase 2

Naadloze extensie

Seamless extension

Wij zagen dit project als een eenvoudige uitbreiding van het bestaande Design center, in welke de nieuwe toevoeging verschijnt als een naadloze voltooiing van een volledig voorontwerp.

We saw this project as a simple extension of the existing Design Centre, in which the new additions appear as the seamless completion of a pre-designed whole.

Dezelfde materialen zijn gebruikt om het detail en de gevellijnen te benaderen. De bestaande gevel van het design Center, inclusief de schuif -en vouw zonneweringen werden doorgetrokken op het gelijkvloers en eerste verdieping met zijn vergaderzalen en kantoren. Voor de appartementsgevel werd de grootschalige omrastering van het Design Center onderverdeeld en weerspiegeld zo meer het huiselijk gebruik.

The same materials, approach to detail and façade lines have been used. The existing Design Centre facades, including the sliding-folding solar screens, were extended across the ground and first floor meeting / administration rooms. For the apartment facades, the large scale of the Design Centre fenestration is sub-divided, reflecting domestic use.

openlucht / de tuin

Plein-air / the Garden

Het nieuwe element van de site is de tuin, deze is nu het één gemaakte hart van het gebouw. Een beschutte tuin in een dicht stedelijke wijk. Zijn invloed moet gezien worden als een overdrijving en een uitbreiding, zoals het openbreken van deze eerder claustrofobische site om zo een fris, open en luchtig karakter te creëren. Dus in plaats van een deur is de nieuwe toegang tot het gebouw een doorgang in openlucht die leid naar de tuin. De toegang tot de appartementen gaat van een buitenruimte, tuinlobby met lift en trappenpartij naar een buitengalerij. Bij elk appartement geeft de voordeur direct uit op deze galerij. De tentoonstellingsruimte van het Design Center geeft uit op de tuin, van in het café op straat niveau overziet men de tuin en beneden in het café geeft deze ruimte uit op een eetterras onder de bomen.

The new element of the site is the garden which is now the unifying heart of the building. A sheltered garden in a dense, urban quartier, its influence is exaggerated and extended so as to open up this rather claustrophobic site and create a fresh, open-air character. Thus, instead of a door, the new entrance to the building is an open-air gateway leading to the garden. Access to the flats is from an outdoor garden-lobby with lift and stair to outdoor galleries. Each apartment front door opens directly to the outside. The exhibition gallery in the design centre opens on to the garden; the café overlooks it at street level and below, opens to a dining terrace under the trees.

De tuin heeft twee niveaus, straatniveau en kelderniveau die door een buitentrap met elkaar verbonden zijn en die ook dient als hulpbrandtrap naar het straatniveau.

The garden has 2 levels, street level and basement, joined by an outdoor stair which also provides an auxiliary fire escape to the street.

Appartementen**Flats**

Om de maximum vloeroppervlakte voor de appartementen te kunnen bekomen werden de twee uitbreidingen gezien als één entiteit met één toegang langs de Lange Winkelhaakstraat. Er zijn drie niveaus van beveiliging, het hek aan de straat, het hek naar de buitenlobby en de voordeur van ieder appartement.

To achieve maximum floor area for the apartments, the two extensions are treated as an entity, with a single entrance on Lange Winkelhaakstraat. There are 3 levels of security - the locked street gate, a second security gate to the outdoor 'lobby', and the apartment entry doors.

Elk appartement is voorgesteld in Casco met voorbeeldplannen.

Each apartment is shown in casque and with sample plans.

Materiaal / Bepanting tuin**Garden Materials/Planting**

Om te contrasteren met het beton van het gebouw werden voor het exterieur warme rode klinkers gebruikt als vloerafwerking in samenspel met plantenperkjes of keien. Klinkers kenmerken de tuin, vanaf de ingang via de Lange Winkelhaakstraat en de buitenlobby, naar beneden via een trap in klinkers tot niveau -1 waar een terras van klinkers rust op een zee van keien.

In de tuin zijn er twee bomen, een witte berk en een lijsterbes die zorgen voor een gebladerte met contrasterende kleuren, bessen en bloemen. Klein, maar met licht gebladerte zorgen zij toch voor een visueel scherm tussen de twee blokken appartementen en het Design Center zonder daarbij het licht weg te nemen.

Een haag, en afzelia zijn de architecturale elementen van de lobbytuin. Tuinperkjes en klimplanten, planten in potten.....de keuze van de bewoners.

To contrast with the building's concrete, red klinkers are used as the exterior ground surface. Klinkers line the entrance passage, the lobby, the connecting stairs to Level -1, where a brick dining terrace sits on a sea of pebbles.

Two trees - a wit berk (Betula Alba) and a lijsterbes (Sorbus Aucuparia) - provide contrasting leaf colour, berries and flowers. Small, with light foliage, they provide a visual screen between the 2 blocks of apartments and the design centre without reducing light.

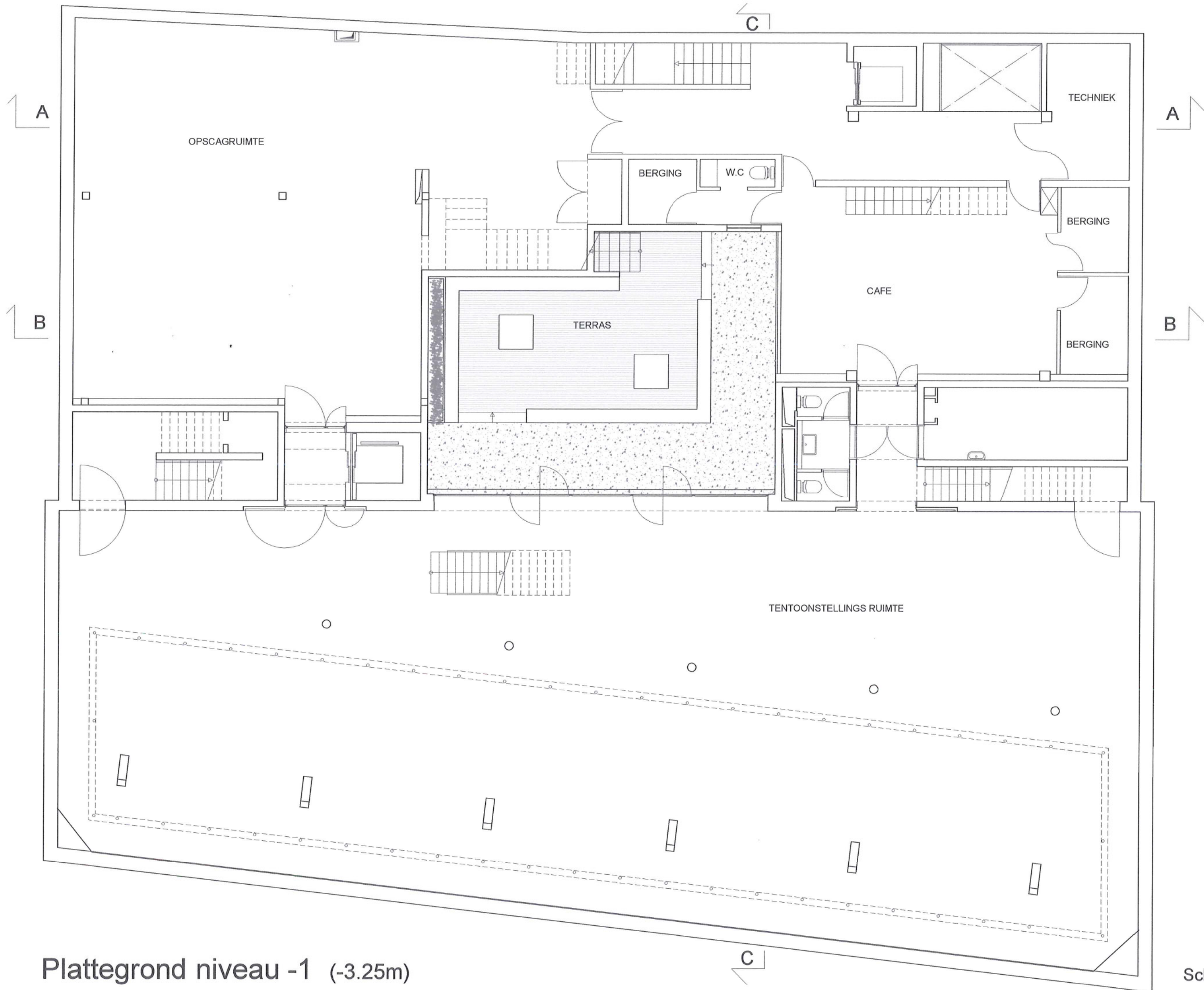
A box hedge, and afzelia are the architectural elements of the lobby garden.

Bedding and climbing plants, pot plants.....the choice of the residents.

Horeca / Levering**Horeca / Leverin**

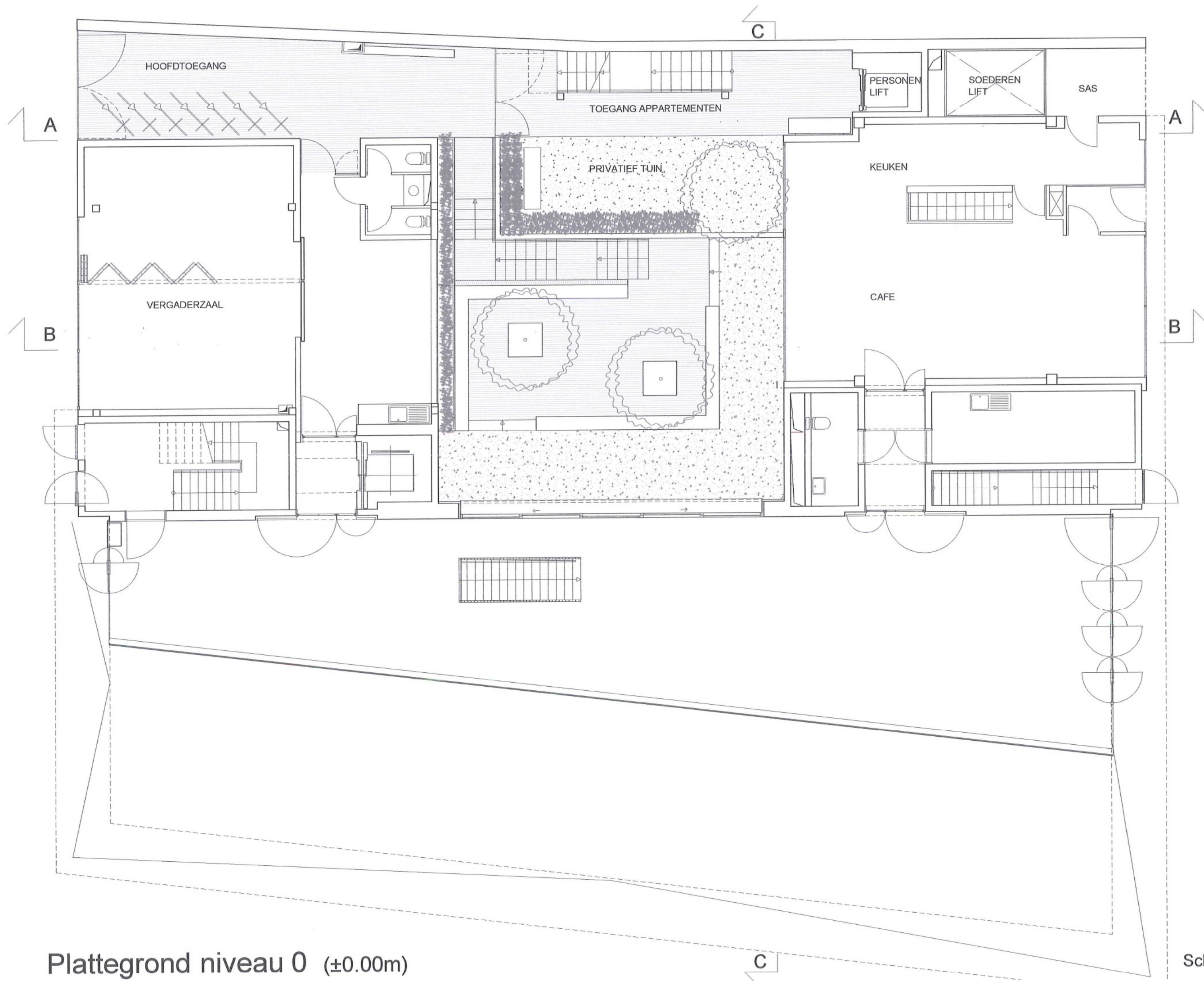
Het café heeft twee verdiepingen die verbonden zijn met een trap, een koker en een keukenlift. De leveringszone is voorzien van een sectionaal poort die rechtstreeks uitgeeft op de straat en bij de goederenlift werd geopteerd voor een platform.

The café has two floors with a connecting stair, duct and dumbwaiter shaft.



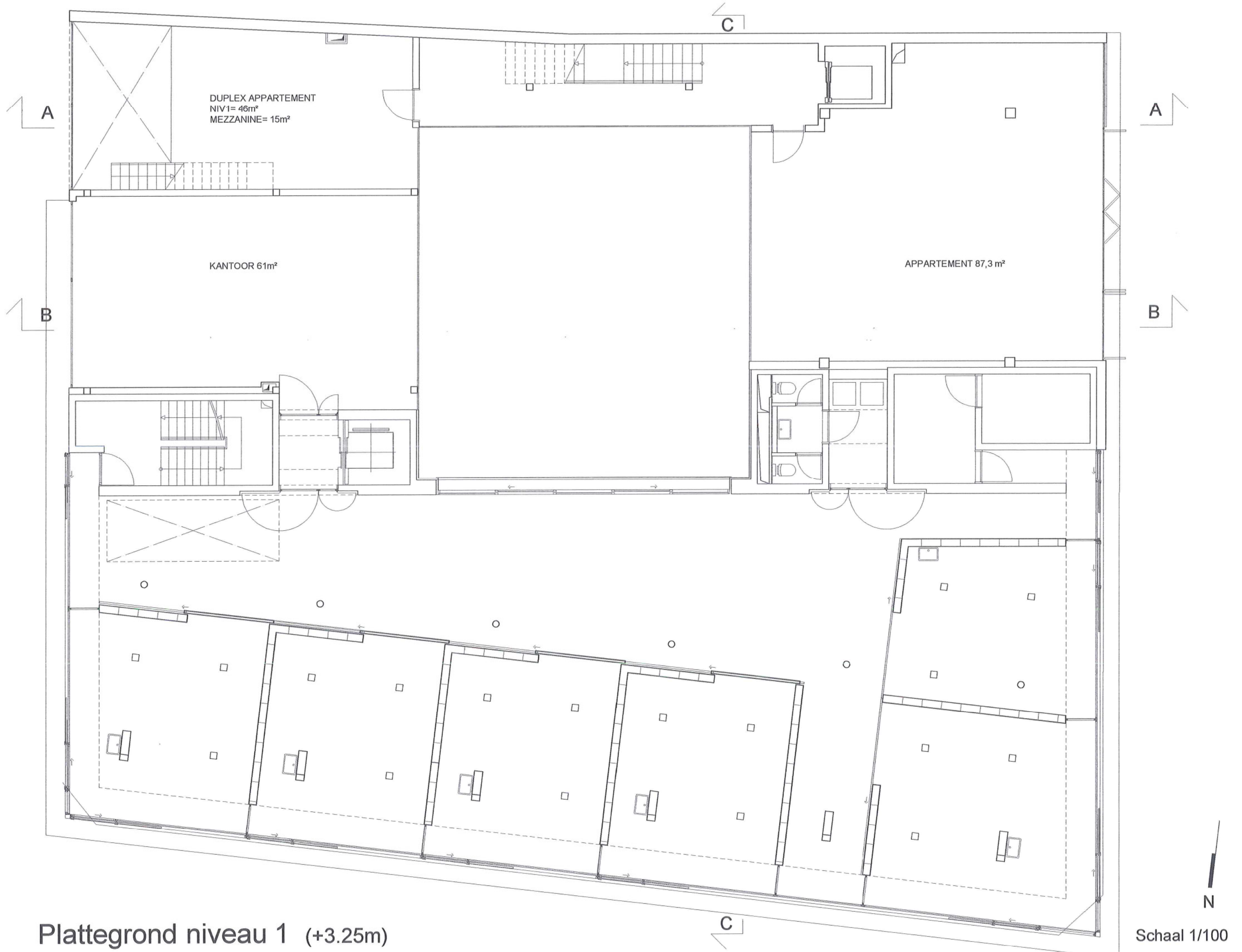
Plattegrond niveau -1 (-3.25m)

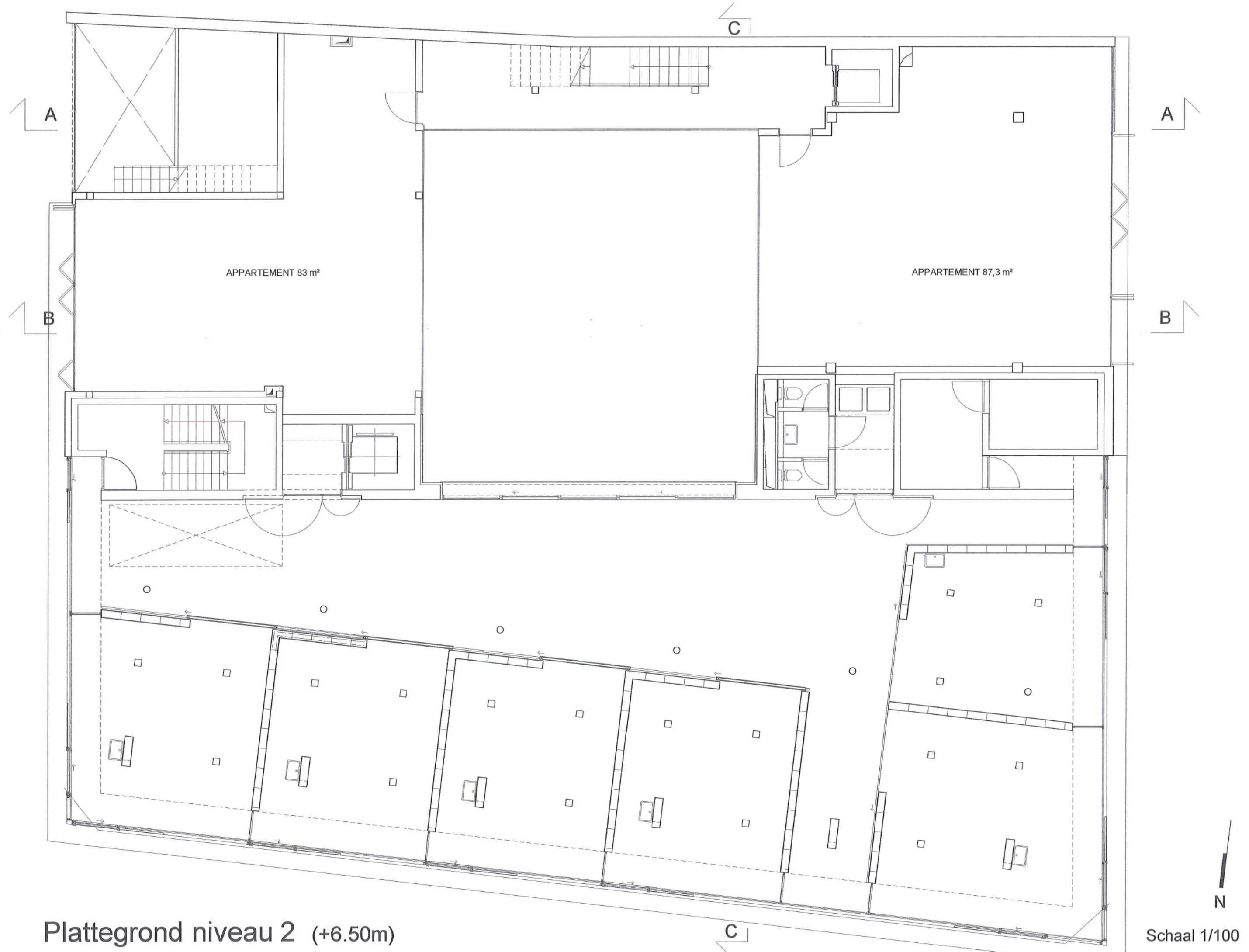
Schaal 1/100



Plattegrond niveau 0 (±0.00m)

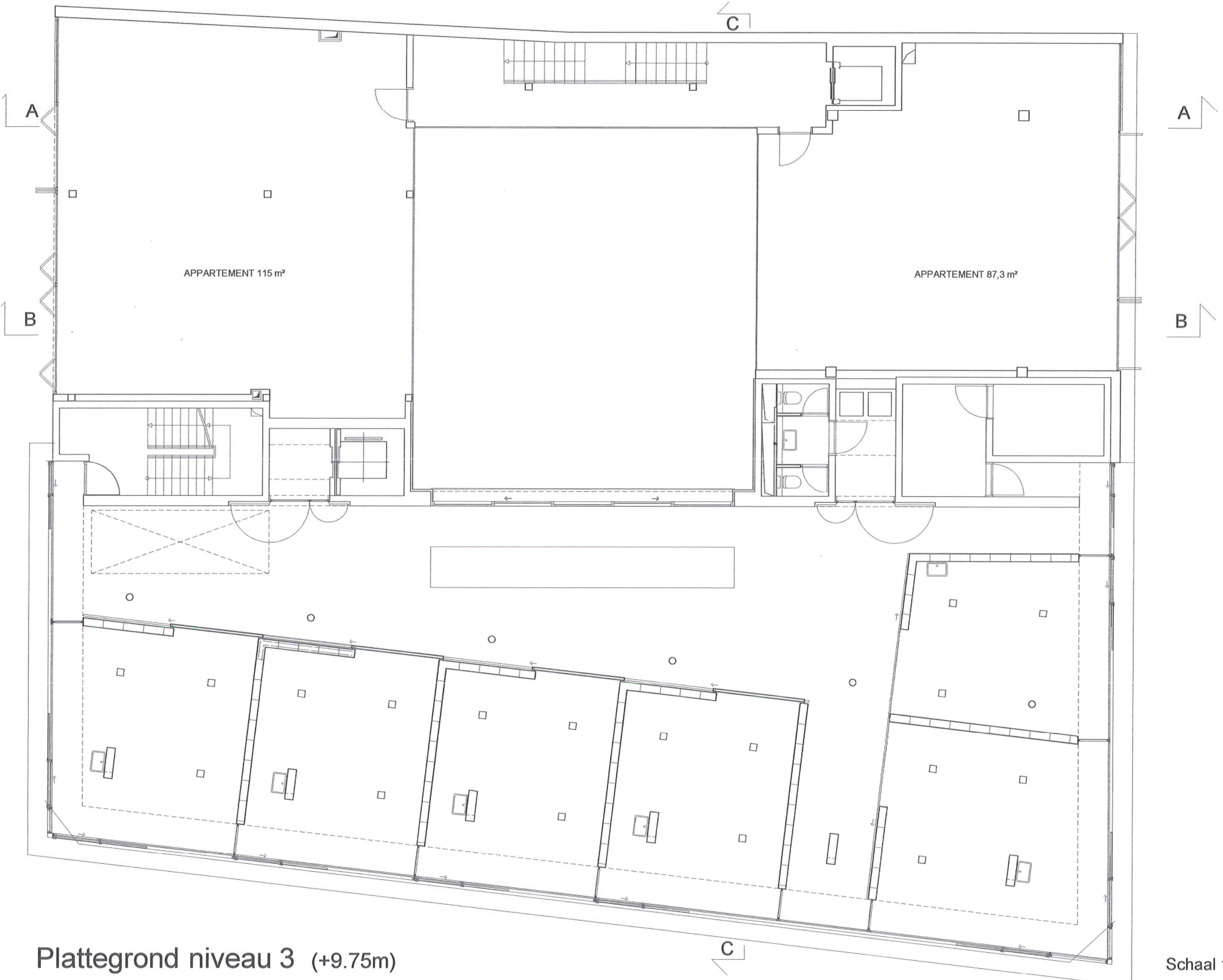
Schaal 1/100





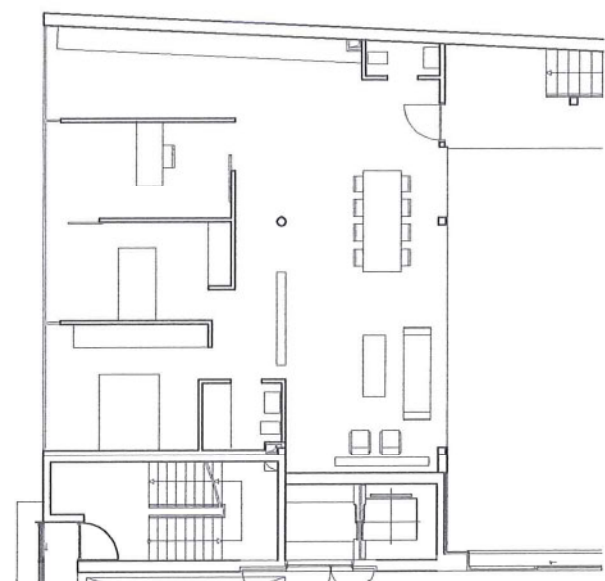
Plattegrond niveau 2 (+6.50m)

Schaal 1/100

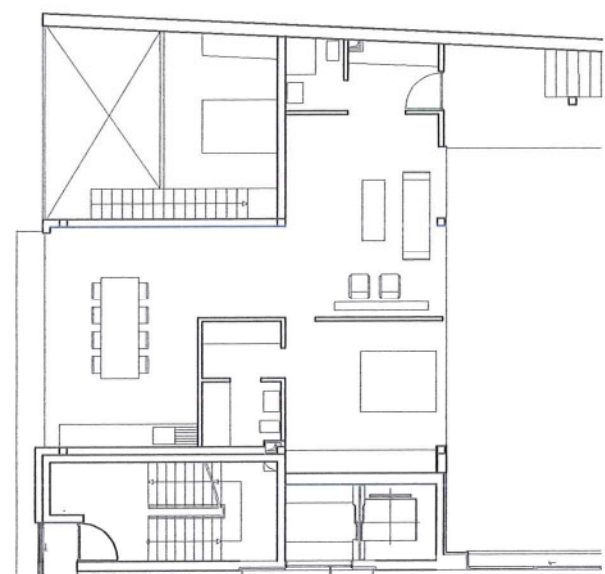
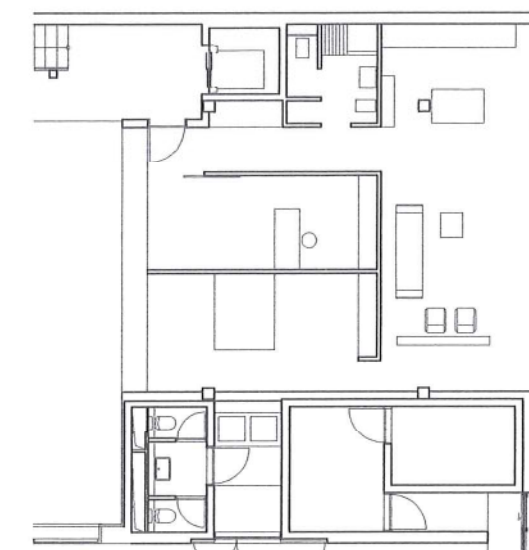
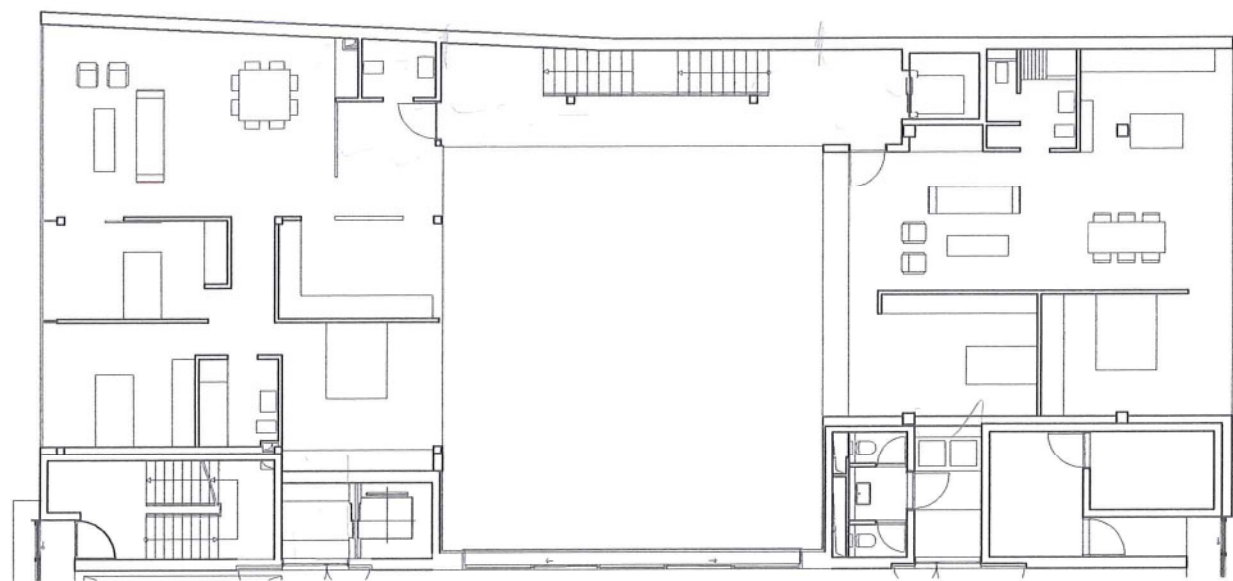


Plattegrond niveau 3 (+9.75m)

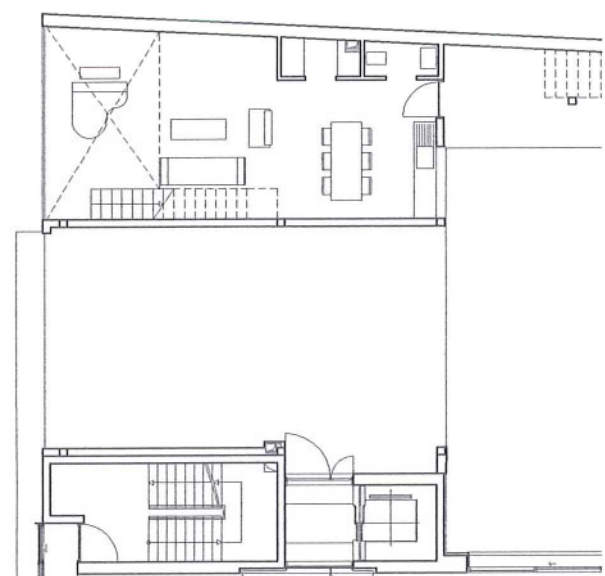
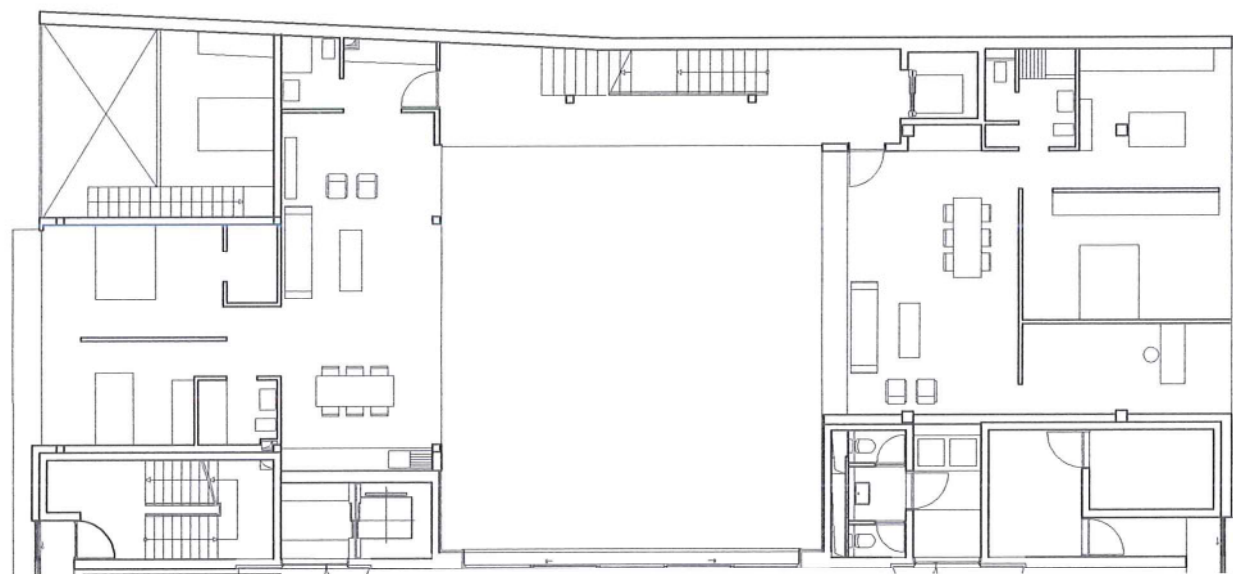
Schaal 1/100



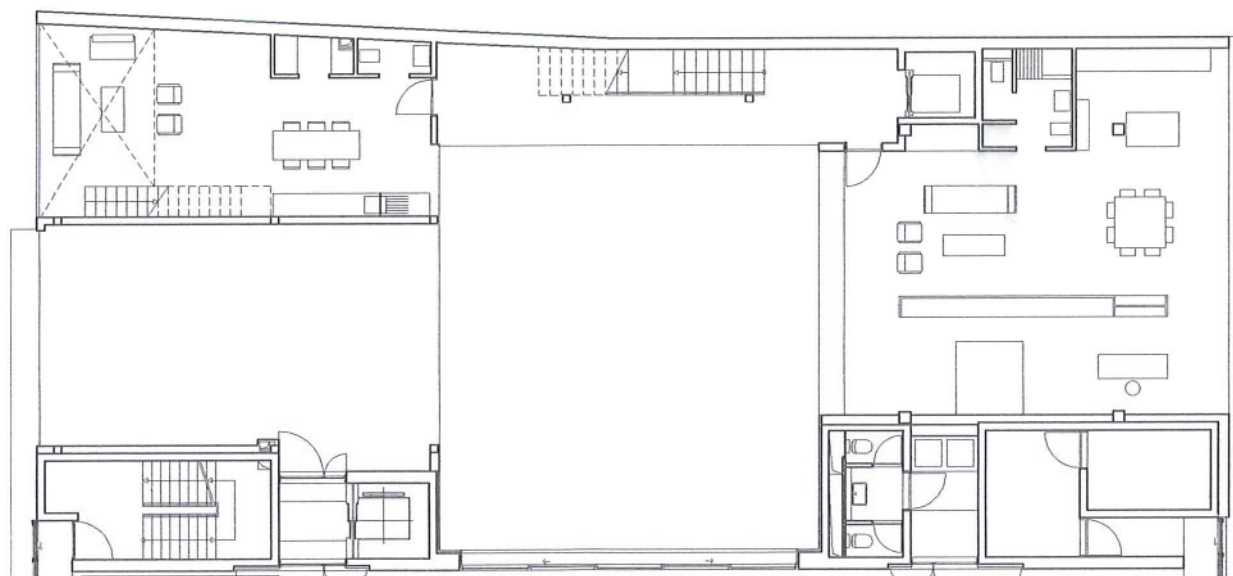
Plattegrond niveau 3



Plattegrond niveau 2

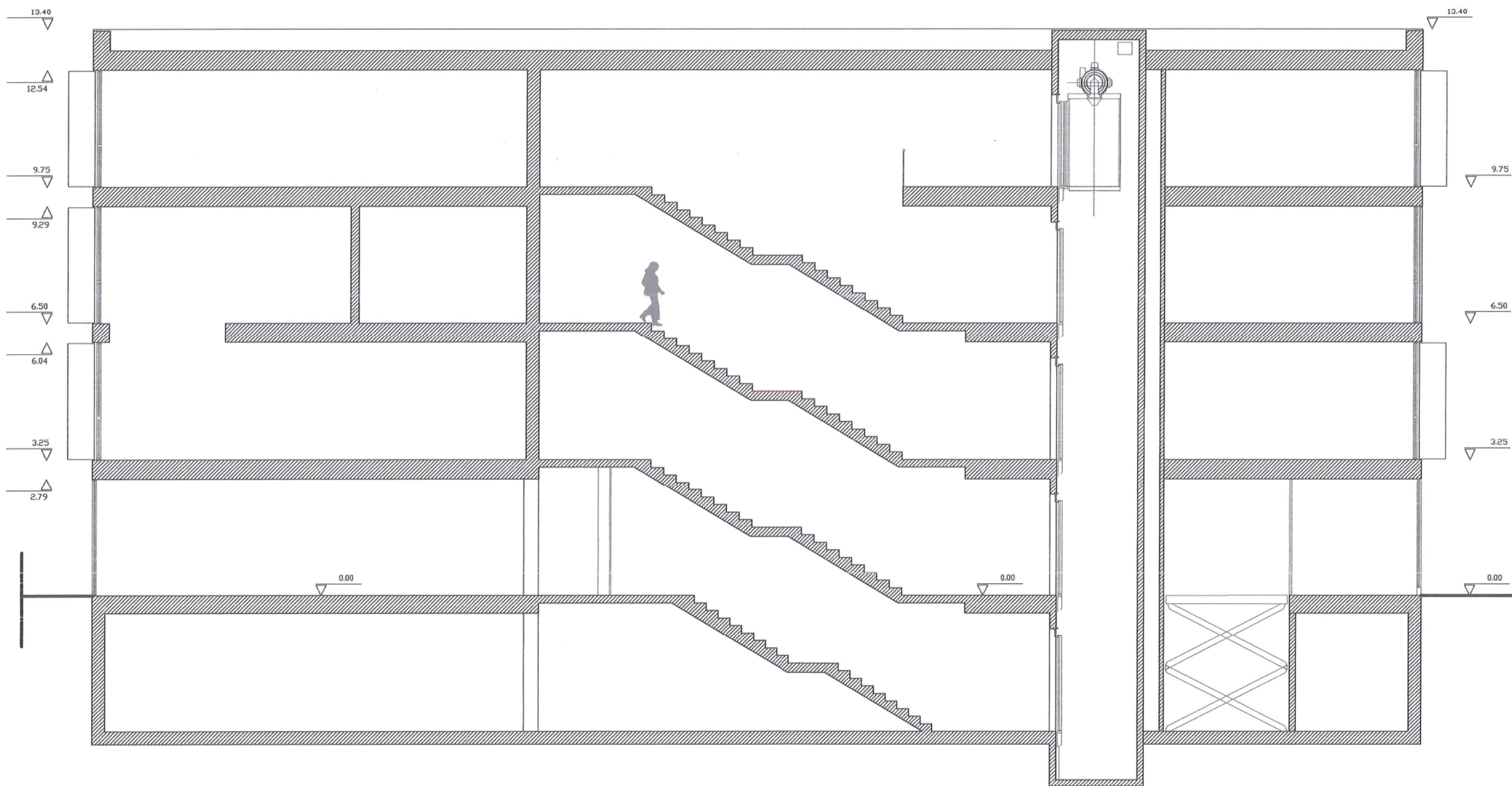


Plattegrond niveau 1



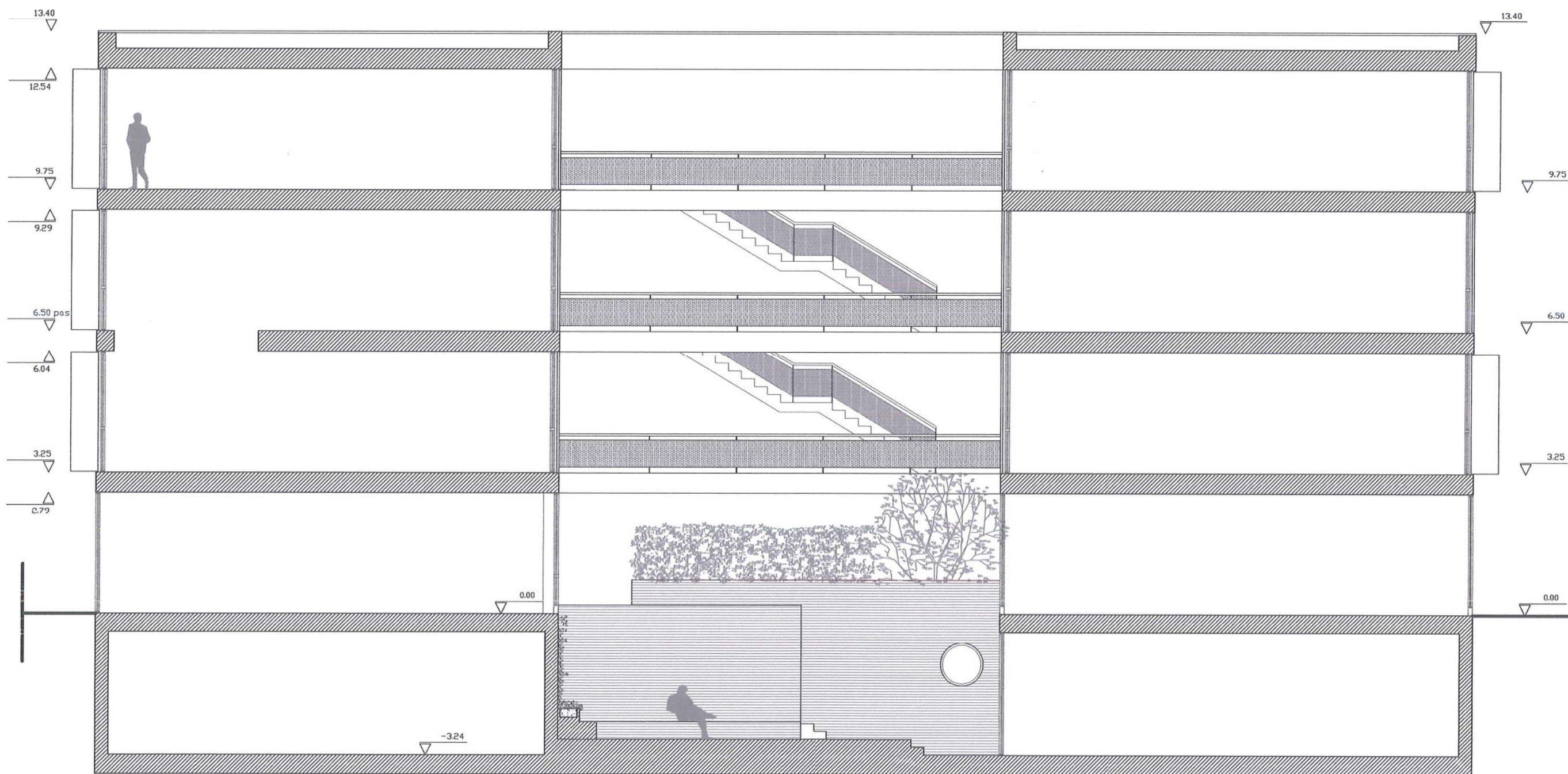
Schaal 1/200

Inrichting Mogelijkheden



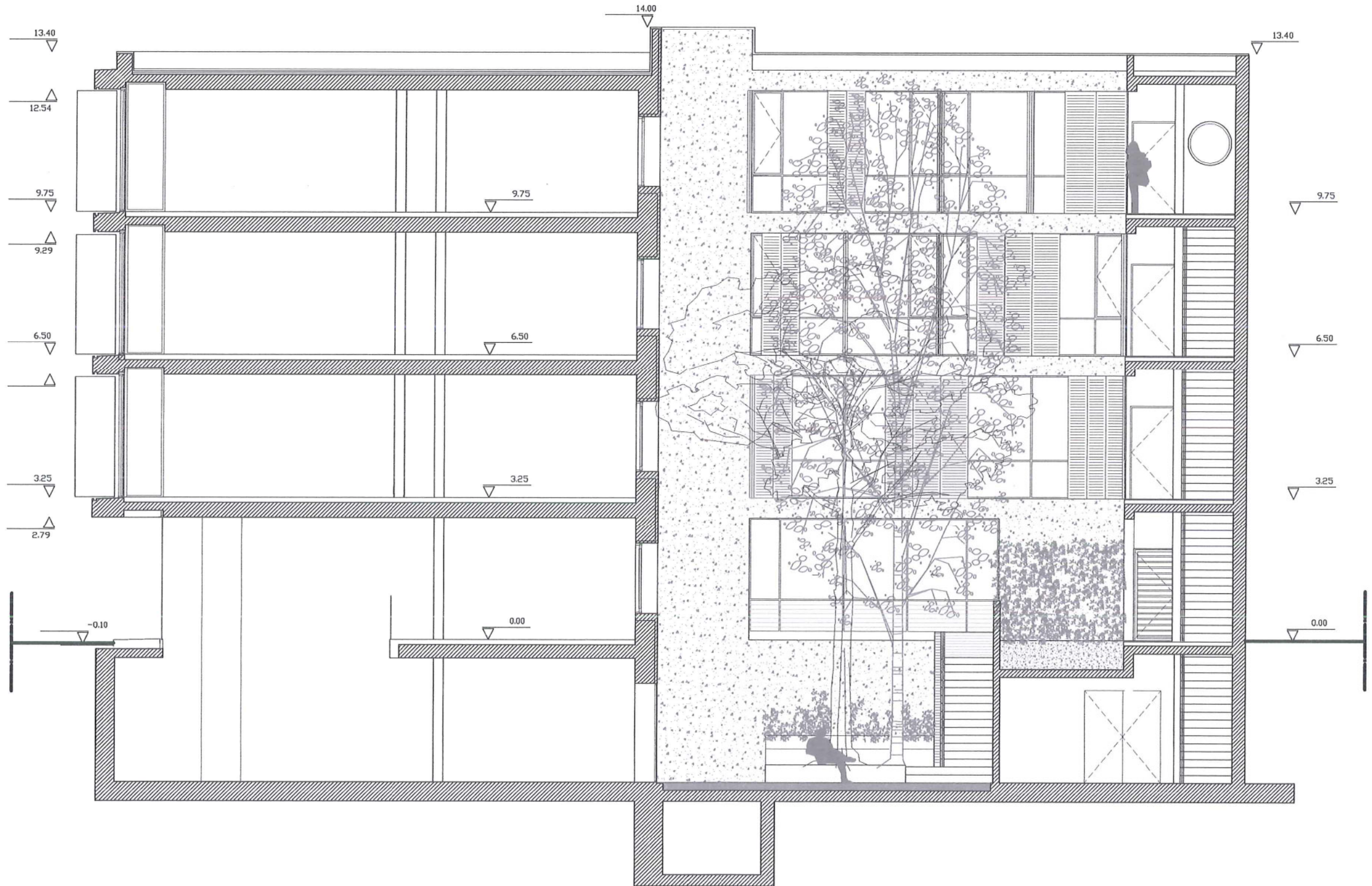
Doorsnede A-A

Schaal 1/100



Doorsnede B-B

Schaal 1/100



Doorsnede C-C

Schaal 1/100



