

# concept

Herberg Godelieve - Gistel



# Visie

## de herberg Godelieve

Uit het (bouw)historisch onderzoek komt de strategische ligging van de oude herberg Godelieve naar voor en het unieke karakter van het pand: een conglomeraat van oude gebouwen dat in de loop van de 19de eeuw tot het huidige uitzicht samengesmolten is maar nog veel van zijn geschiedenis bewaarde.

De voorgestelde herbestemming bouwt voort op de geschiedenis: de oude functies worden gerevitaliseerd in moderne vorm: bed&breakfast, ontbijtruimte en streekrestaurant, en publieksruimten (atelier, vergaderen en ontmoeting, tentoonstelling) rond een (semi-)publiek erf. Ze is afgestemd zowel op bezoekers van buitenuit (toeristen), als op de noden van buurtbewoners en de bewoners van de nieuwe sociale woningen. De invulling volgt de indeling van het pand zoals deze vanuit het historisch onderzoek naar voor kwam, en getuigt van een maximaal respect voor het historisch gegeven.

## ambitie NU

De herberg Godelieve met opnieuw een boomgaard wordt weer een begrip in Gistel door er een maatschappelijke en ruimtelijke scharnier functie aan te geven. De functies in de herberg zullen ook een meerwaarde geven aan de nieuwe 'Kameleon-woningen' (wonen op maat naar behoefte, gebruik en wensen van de bewoners). Deze 'Kameleon-woningen' kunnen op lange termijn een vervolgverhaal krijgen. (ontsluiting dmv het doortrekken van de toegang naar ondergrondse parkeergarage). De ontsluiting gebeurt via 'nieuwe' voetwegels naar het park en Administratief Centrum en via een doorsteek naar de Donckerstraat.

De vroegere stadsgracht visualiseren we in de publieke ruimte door de middengoot opvallend breed uit te werken (wateropvang).

## de Uitdaging!

Een project met wisselwerking: Het wordt een zone met 2 functies, 2 architectuurvormen en 2 verhalen die aan elkaar een toegevoegde waarde geven (in de herberg komen functies die ook afgestemd zijn op de bewoners van de Kameleon-woningen en deze bewoners kunnen er omgekeerd bvb. een B&B, broodhuis, ... uitbaten). Twee identiteiten binnen één scharnierproject visualiseren we met een groene omarming door leilinden.

Het woonblok staan haaks op de Tempelhofweg zodat er maximaal zicht is op de herberg met boomgaard. Onder het woonblok is een parkeergarage (19 plaatsen). De woningen hebben een privéterras en er is een gemeenschappelijke open ruimte.

De leefzone van de woningen heeft een prachtig zicht op de boomgaard (met oude fruitsoorten en losse terrasjes). Het geheel wordt ontsloten door een 'informeel pad'

## de 'Kameleon'-woningen

De maatwoningen zijn aanpasbaar naar behoefte, gebruik en verlangens van de bewoners. Eenvoudige modules die zowel inwendig als uitwendig kunnen meegroeien met de tijd- en levensfeer.

Bij het ontwikkelen van het architecturale concept werd rekening gehouden met drie belangrijke ontwerp-parameters :

1. De kwalitatieve stedelijke inplanting van een compact eenvoudig bouwvolume;
2. De ontwikkeling van een structureel eenvoudig gebouw;
3. Gelijkvloerse woningen met een grote flexibiliteit naar inrichting in functie van de noden, éénkamer- of tweekamerappartementen, open of gesloten keuken, toegankelijkheid, aanpasbaarheid van de woningen in de toekomst.

Het gebruik van duurzame eigentijdse materialen in contrast met de omgeving maakt dat het nieuw gebouw uniciteit uitstraalt en zo voor een nieuwe dynamiek kan zorgen in het gebied.

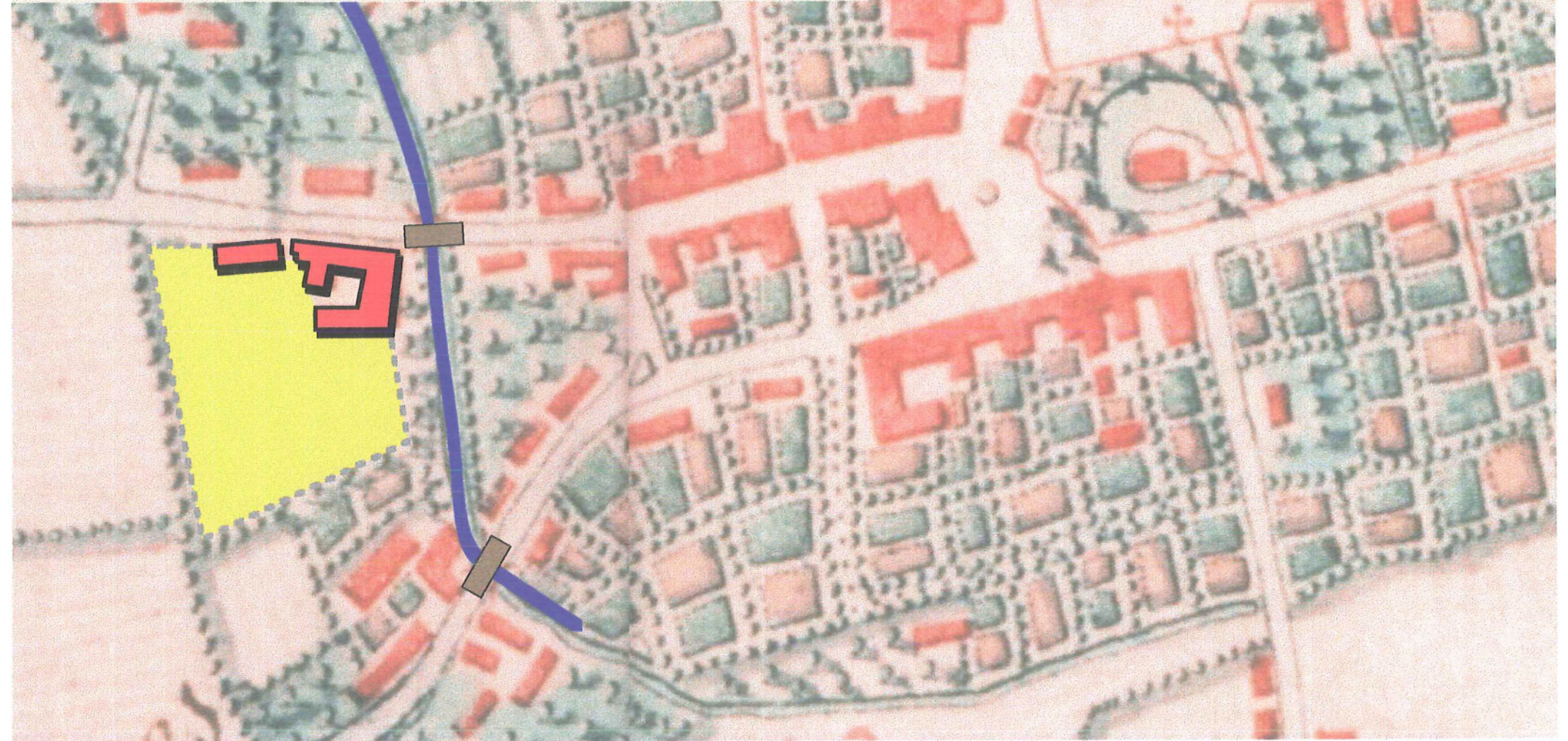
29 oktober

Fris in het Landschap – Bureau Cnockaert - Kleio

**vroeger**

## herberg Godelieve

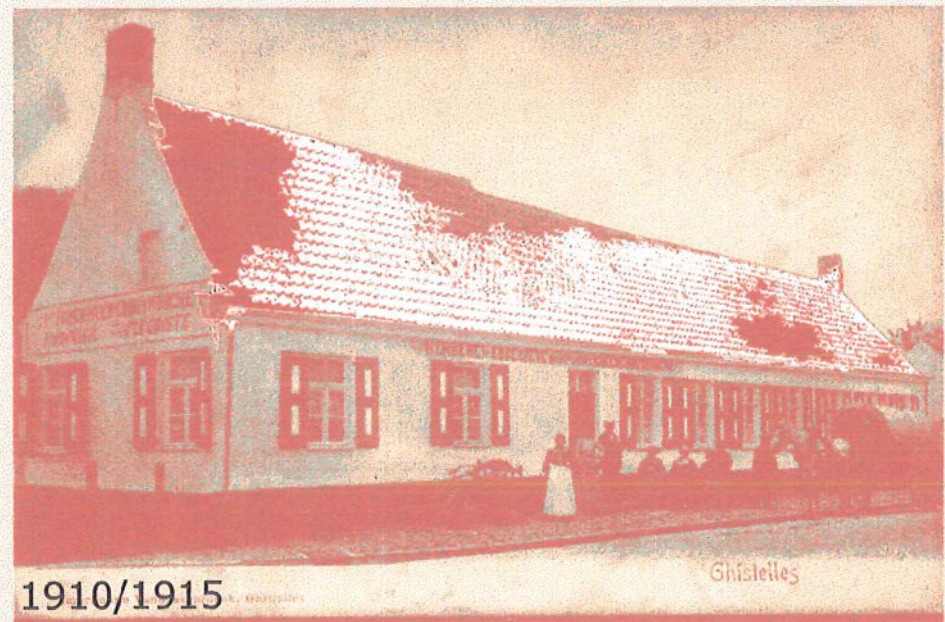
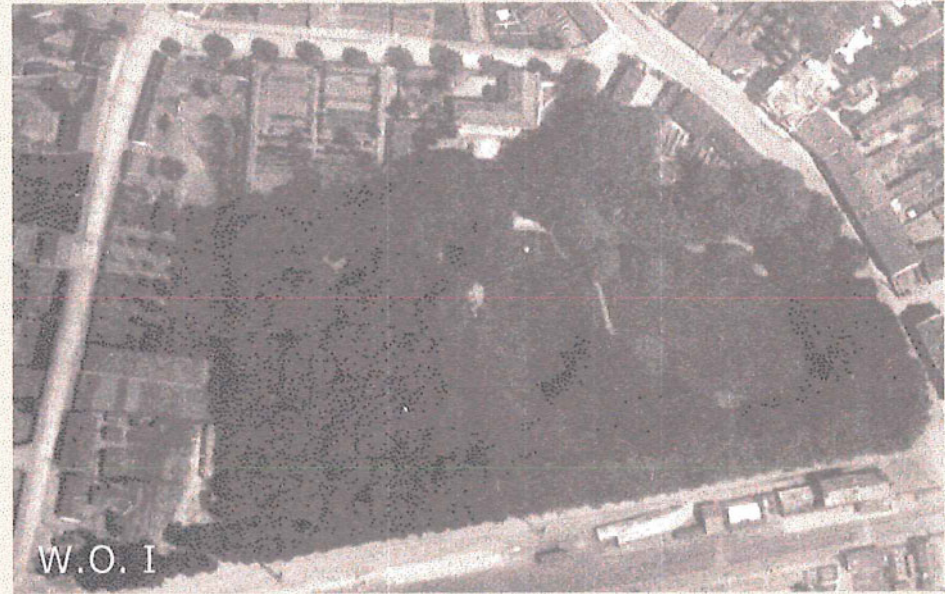
- functies:
- een 'grensgebouw' extra muros
  - aan de stadsgracht: t'Stede Fosseyt
  - met omsloten erf
- functies:
- herberg en woningen (smidse?)
  - opvang paarden
  - tuinbouw, bloemisterij
  - boomgaard



# vroeger

1835

Donckerstraat naast de gracht



# ambitie nu

## Herberg Godelieve:

een scharnier maatschappelijk en ruimtelijk met boomgaard (vroegere omsloten erf)

## 'Kameleon-woningen'

woningen op maat naar behoefte, wensen van de bewoners  
semi-openbaar groen  
uitbreiden (lange termijn)  
voetwegels naar A.C. en park

poortmaking

winkel-woonzone  
vroegere intra muros

winkel-woonzone  
vroegere intra muros

visualiseren  
vroegere stadsgracht

vnl. woonzone  
vroegere extra muros

administratief centrum  
+ gemeentepark



# slimme mobiliteit

fiets- en wandelroute

deels ondergrondse route naar parkings

250 m naar A.C. en park

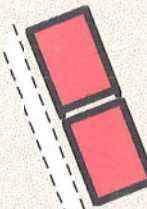






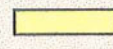
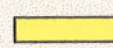


'sluipweg'

trage route  
langs winkels naar de kern

fietsroute  
recreatieve groene as



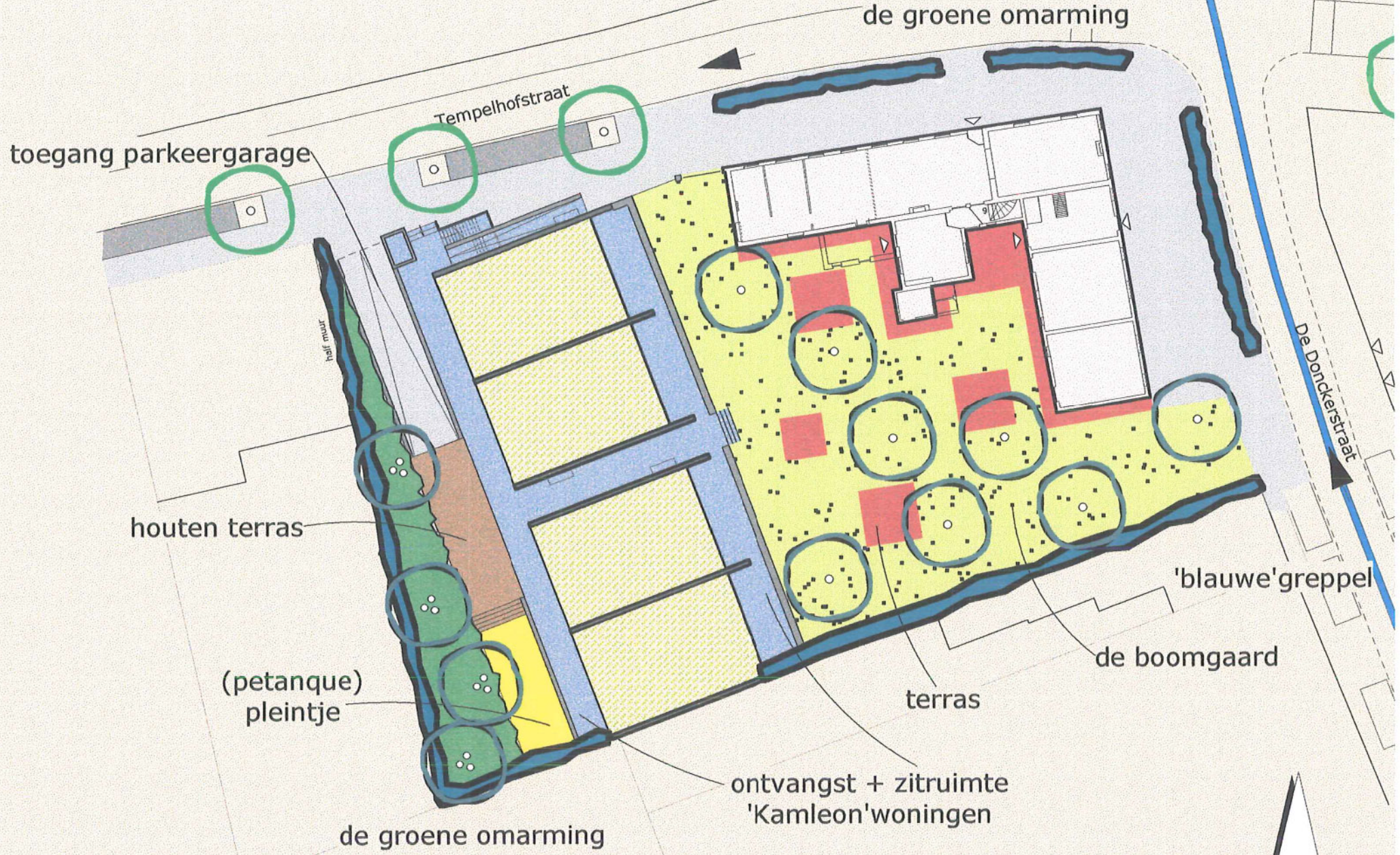
# de uitdaging ! 'de scharnier'

-  'maat'woningen =  
flexibel naar gebiedsuitbreiding  
flexibel naar het wonen  
1 ste woonlaag +60 cm  
met groendak
-  toegang: lift en trap
-  toegang:  
ondergrondse parkeergarage  
toekomstige ontsluiting  
woonblok 2 en 3
-  B&B + 'broodhuis' +ontbijt  
restaurant
-  'sociale' culturele zaal:  
atelier  
vergaderen  
....
-  de muur
-  de groene omarming
-  privé:  
terassen
-  semi publieke ruimte  
toegang woningen  
toegang boomgaard  
gemeenschappelijke ruimte
-  publieke ruimte:  
boomgaard + terrassen  
+ informeel pad  
(deels) afsluitbaar
-  poort





# concept publieke ruimte



# parking

Tempelhofstraat

0.00

-240

half muur

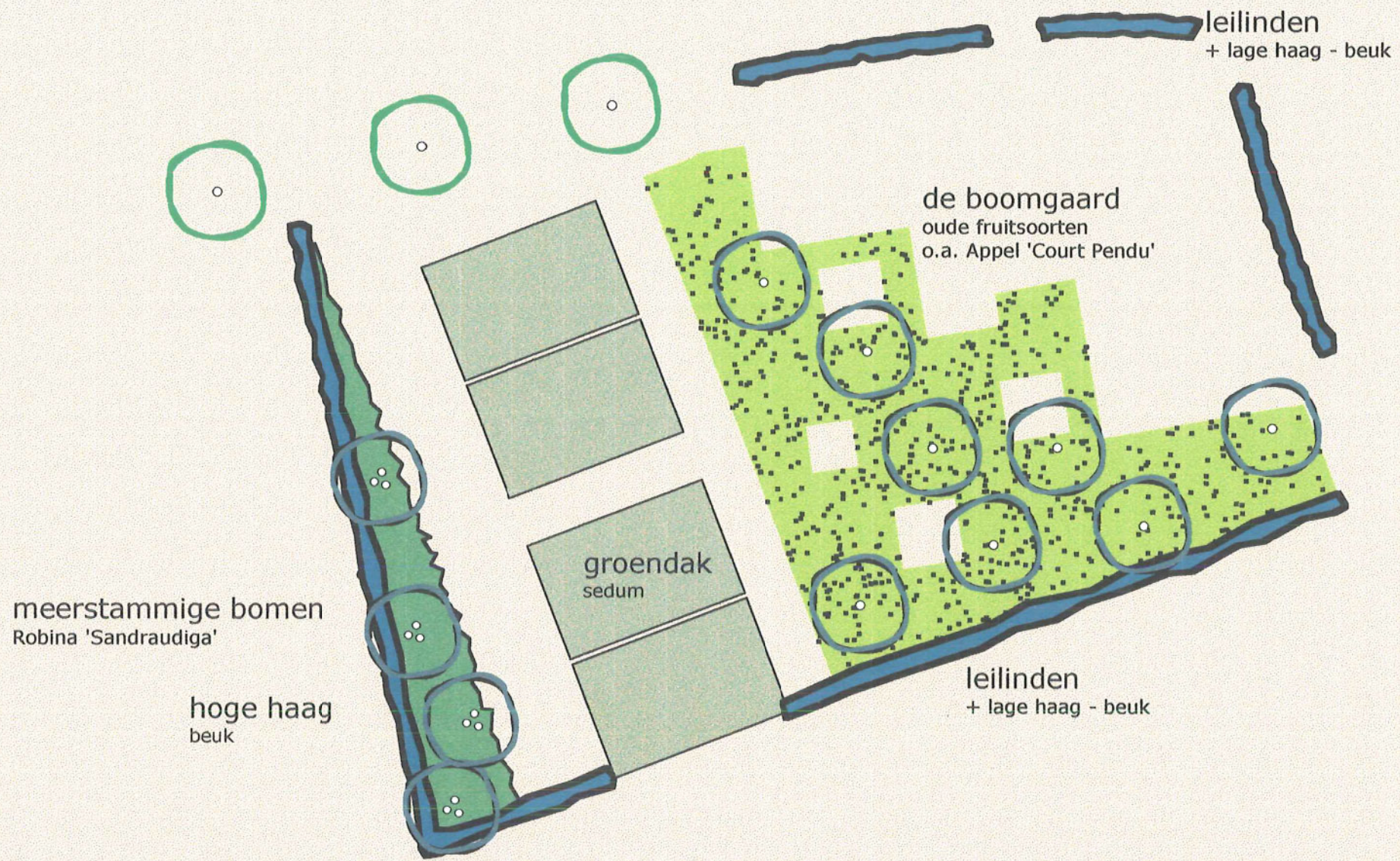
hoogspannings  
cabine

tellerkasten

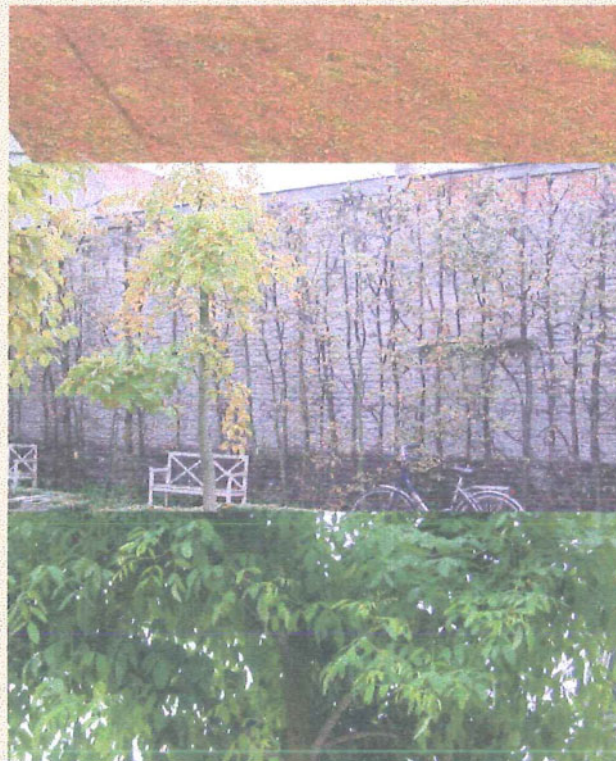
De Donckerstraat



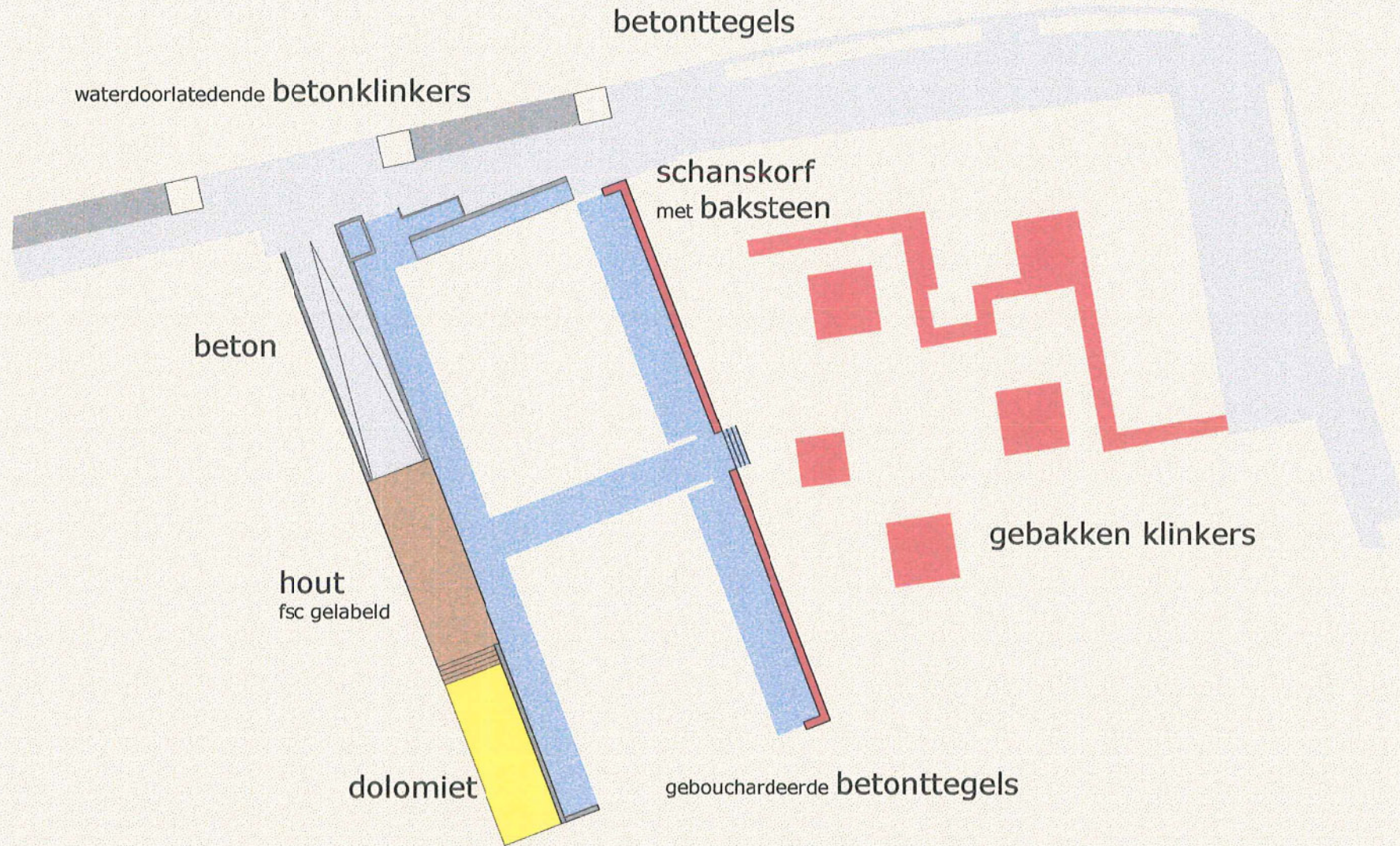
# groen



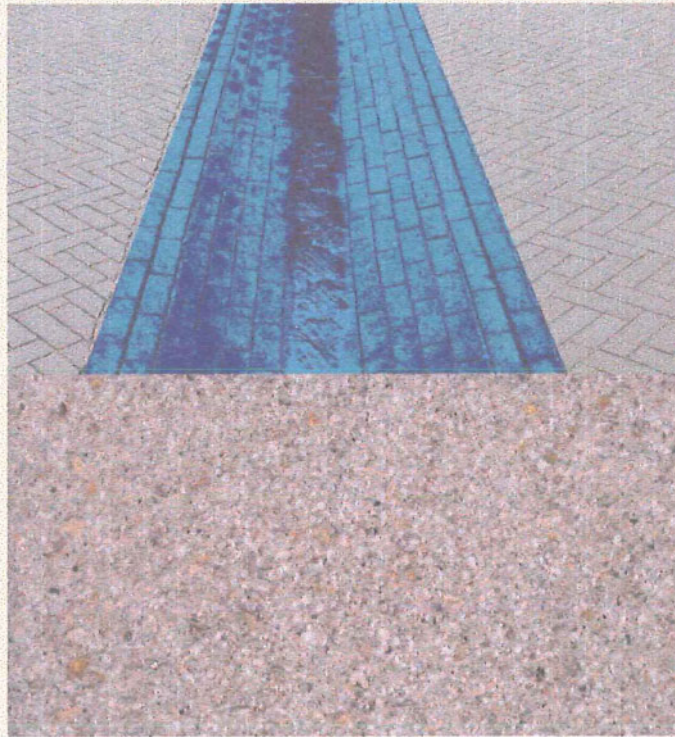
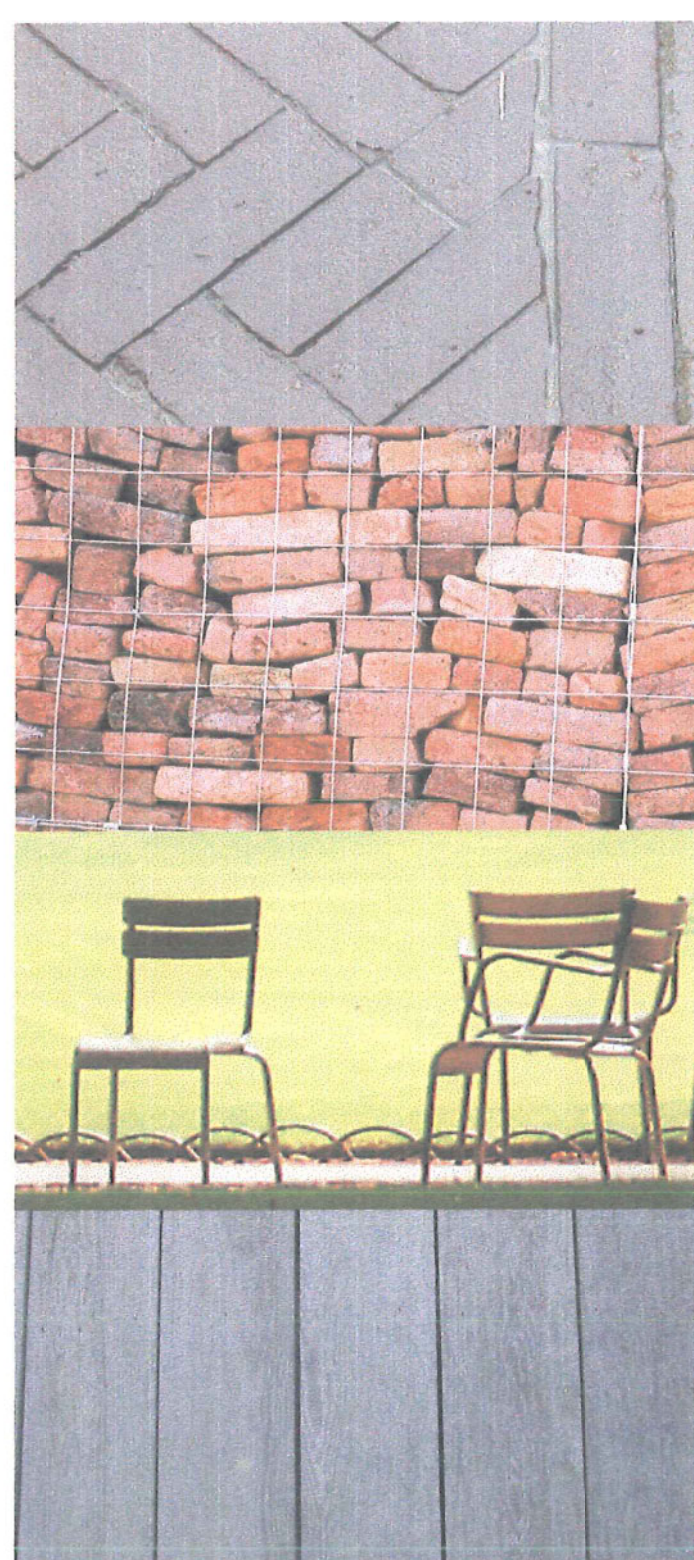
# referentie groen



# materiaal



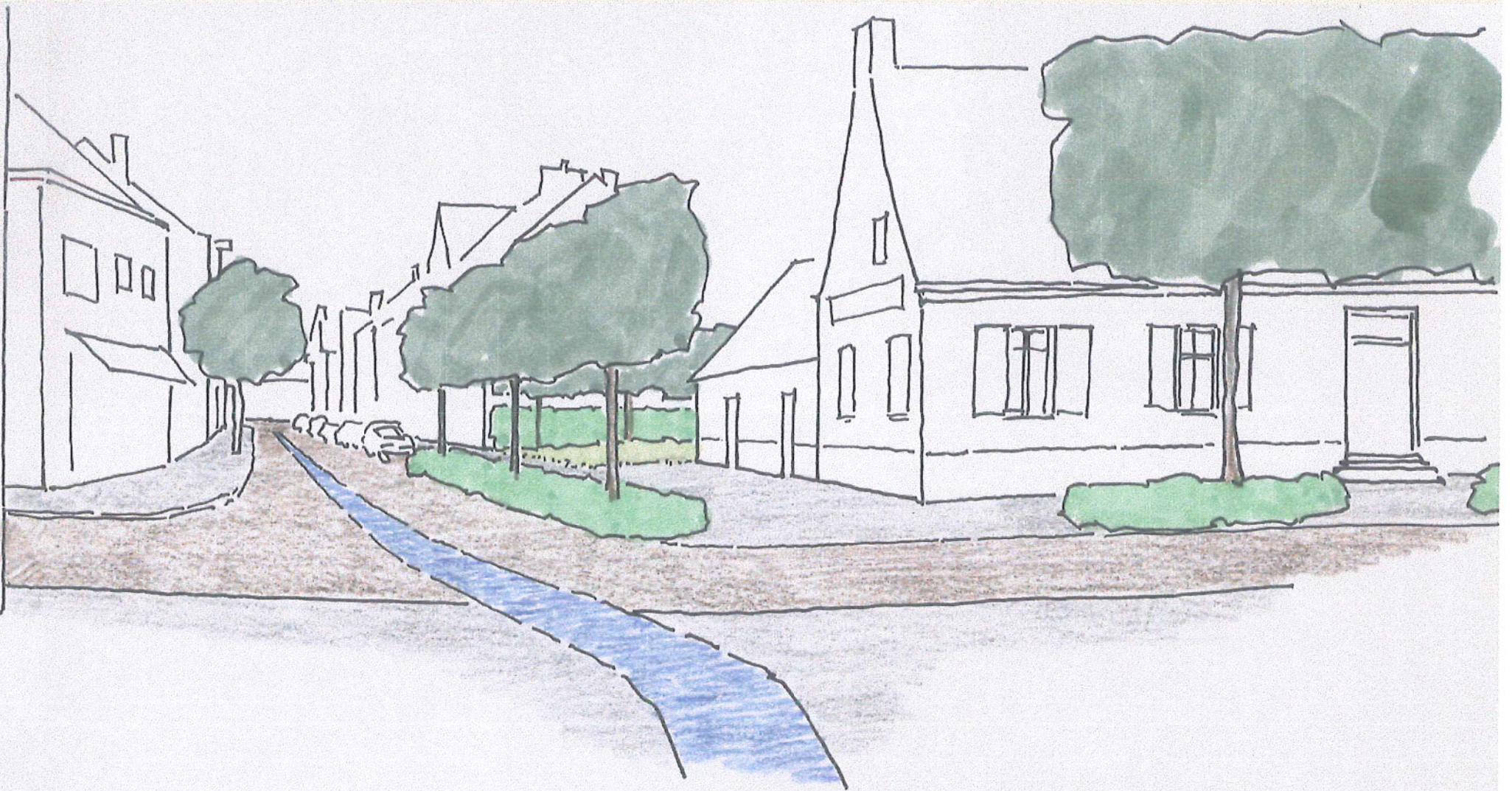
# referentie materiaal



# de boomgaard



# 'Blauwe' greppel




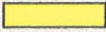



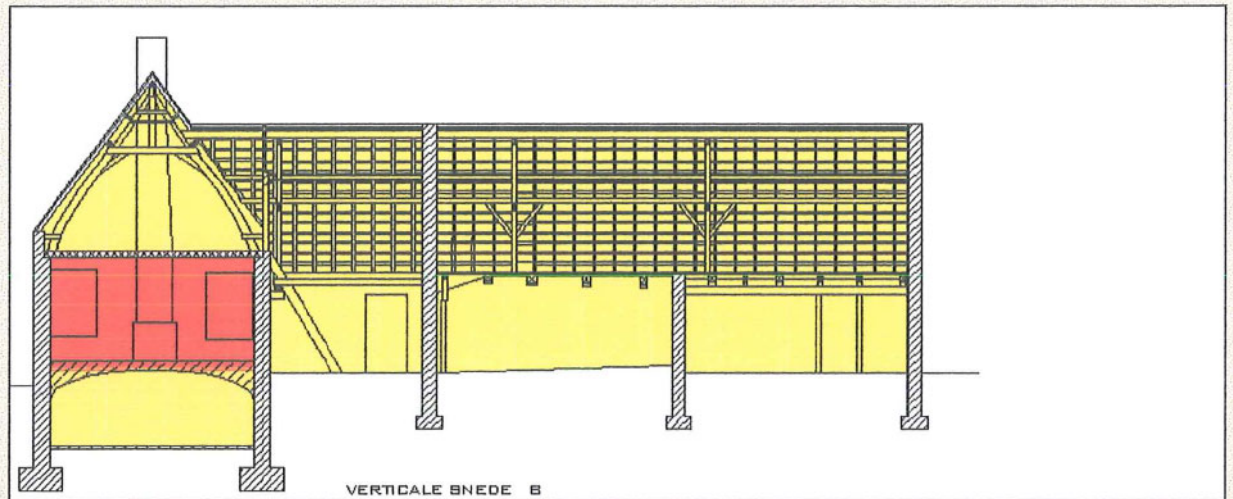
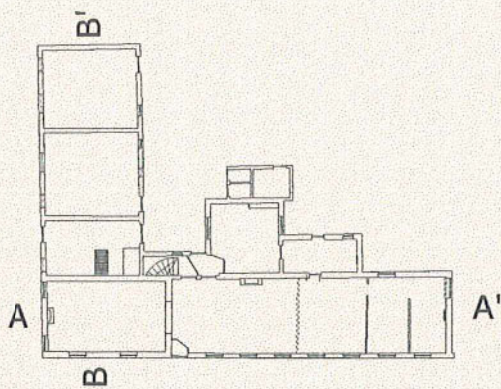
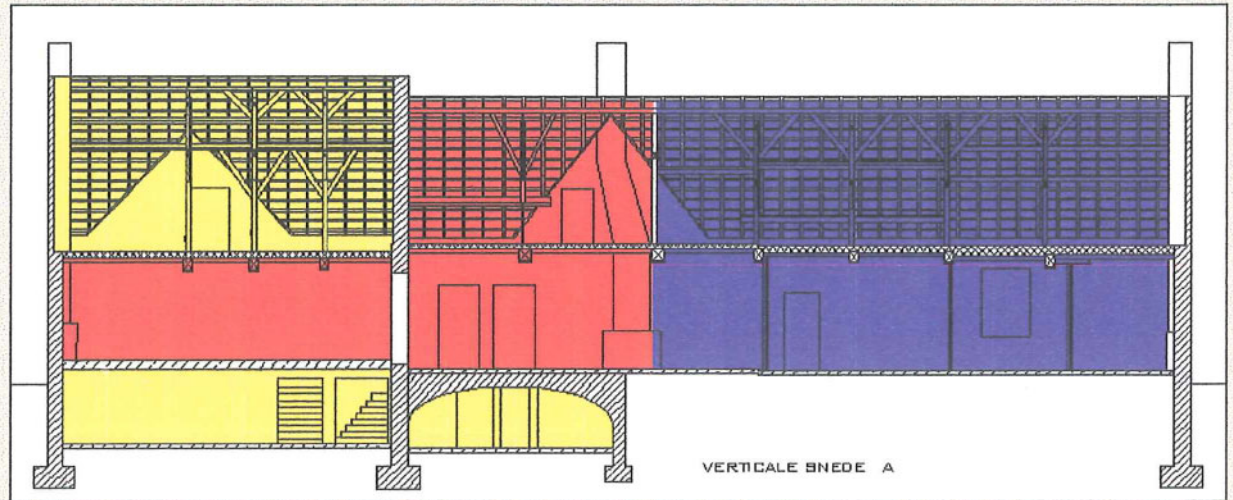
# toekomstige **uitrit** Donckerstraat



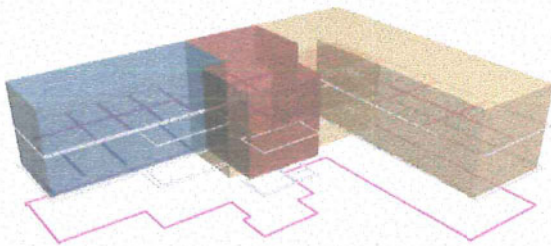
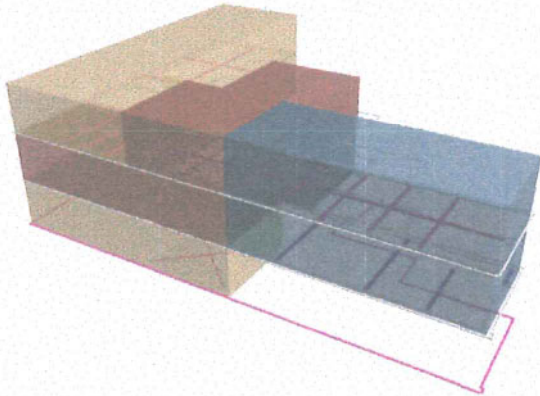
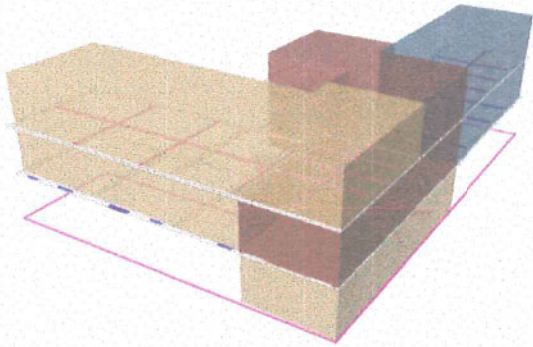
# functies herberg

- functies in verlengstuk van historische functies
- functioneel indelen volgens de lijnen van de geschiedenis
- conservatieve restauratie proces
- traditionele technieken

-  bed & breakfast (3), ontbijt, broodhuis
-  restaurant, technische ruimte
-  atelier, socio- culturele ruimten (buurt- bewonersniveau)



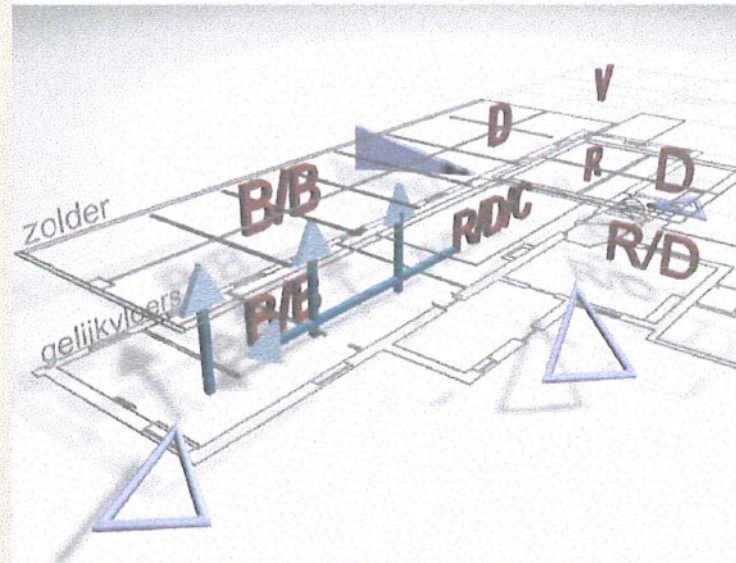
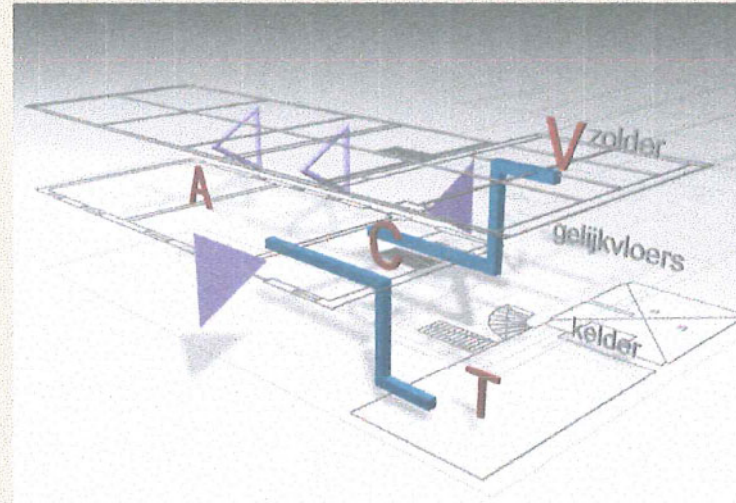
ruimtelijk schema  
vervlochten functies



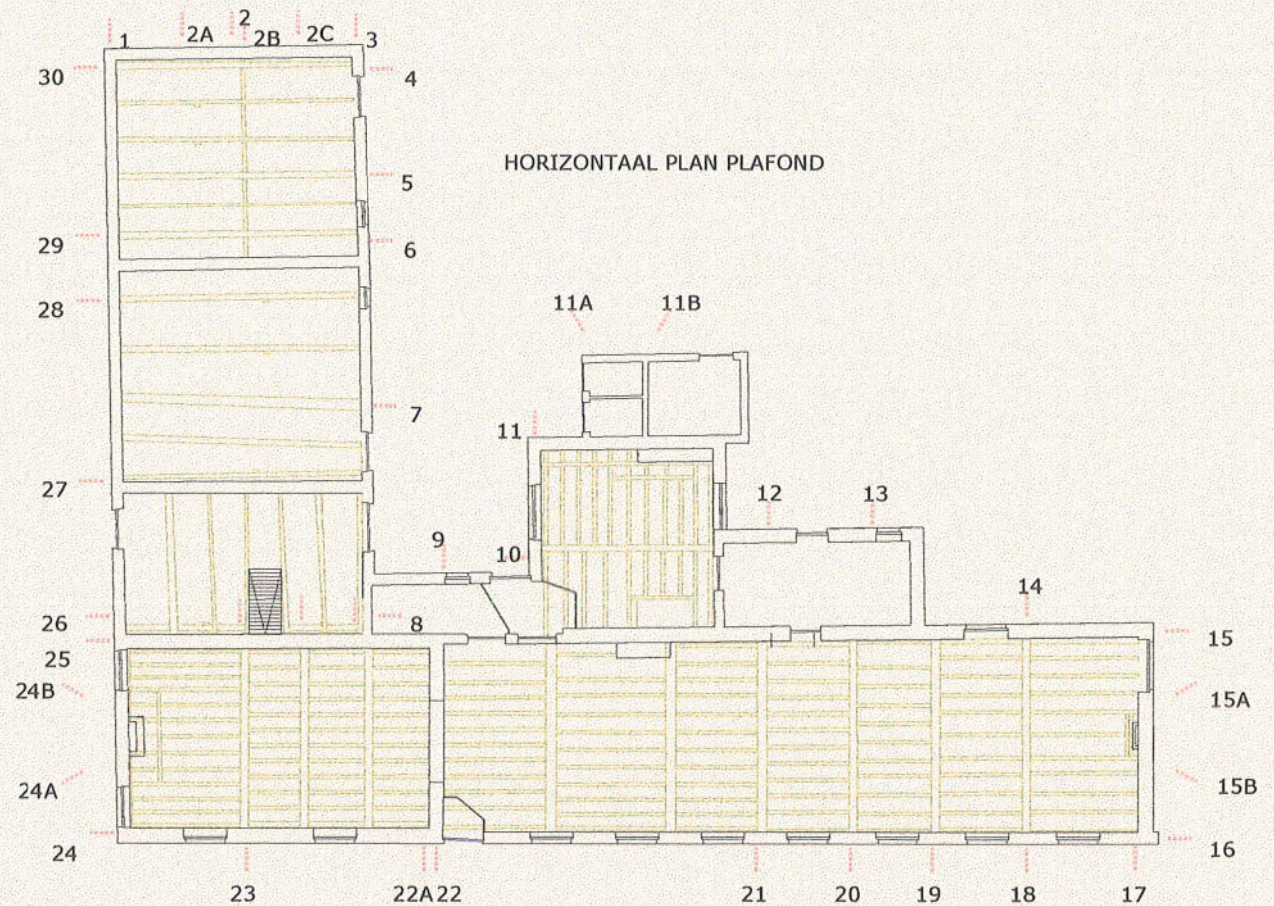
# functies herberg

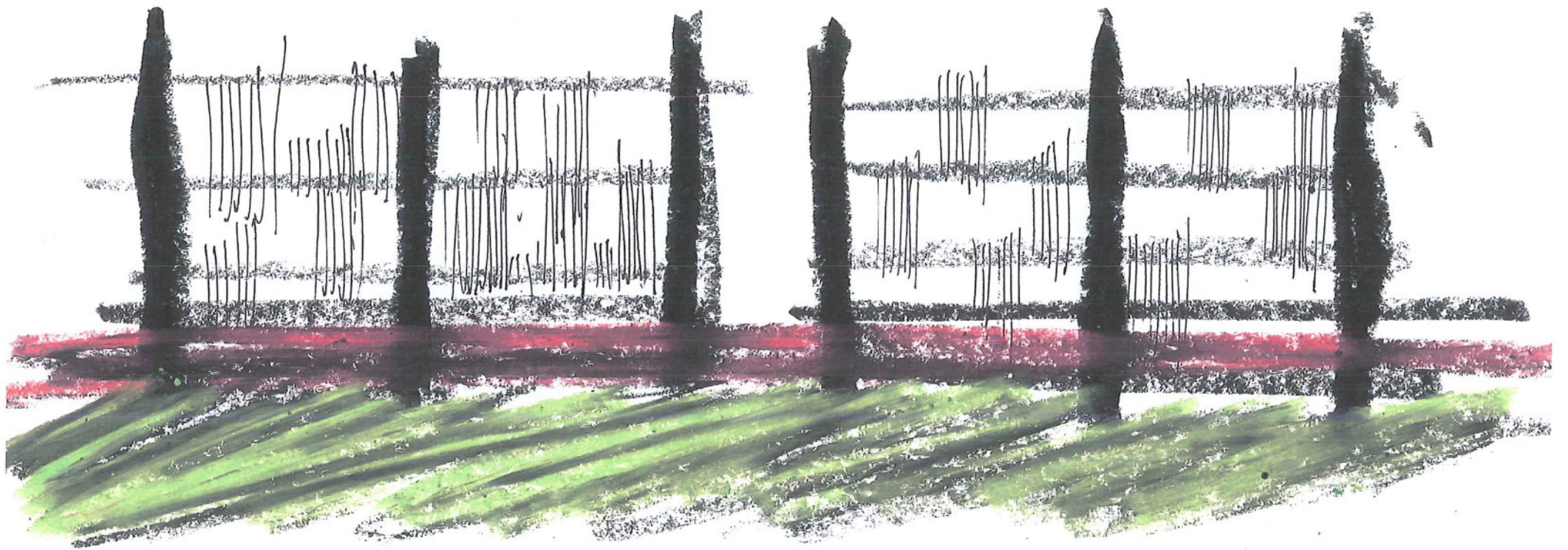
toegankelijkheid

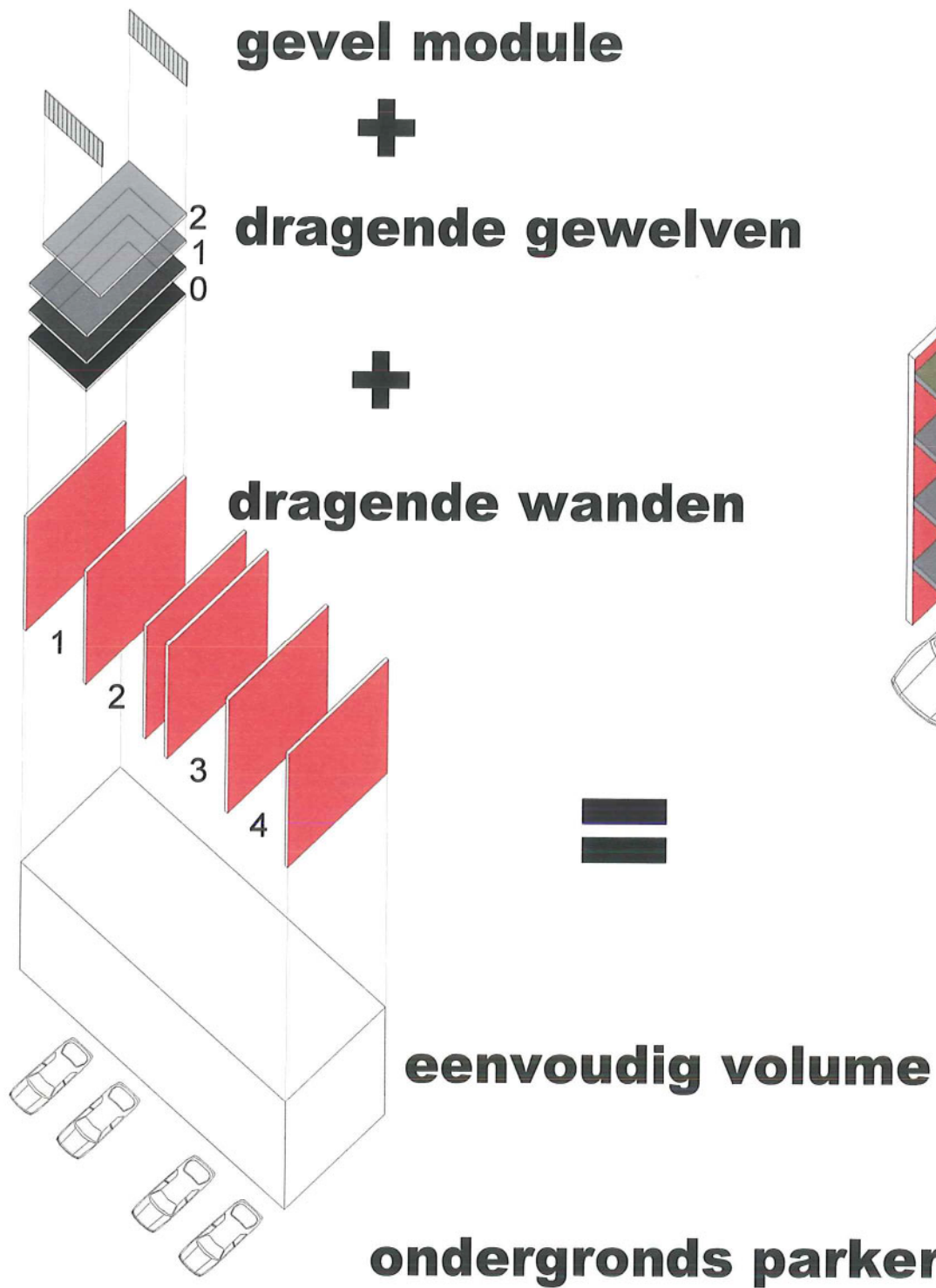
functies elk vanuit één punt beheersbaar  
publieke en semi-publieke toegangen  
logische doorstroming



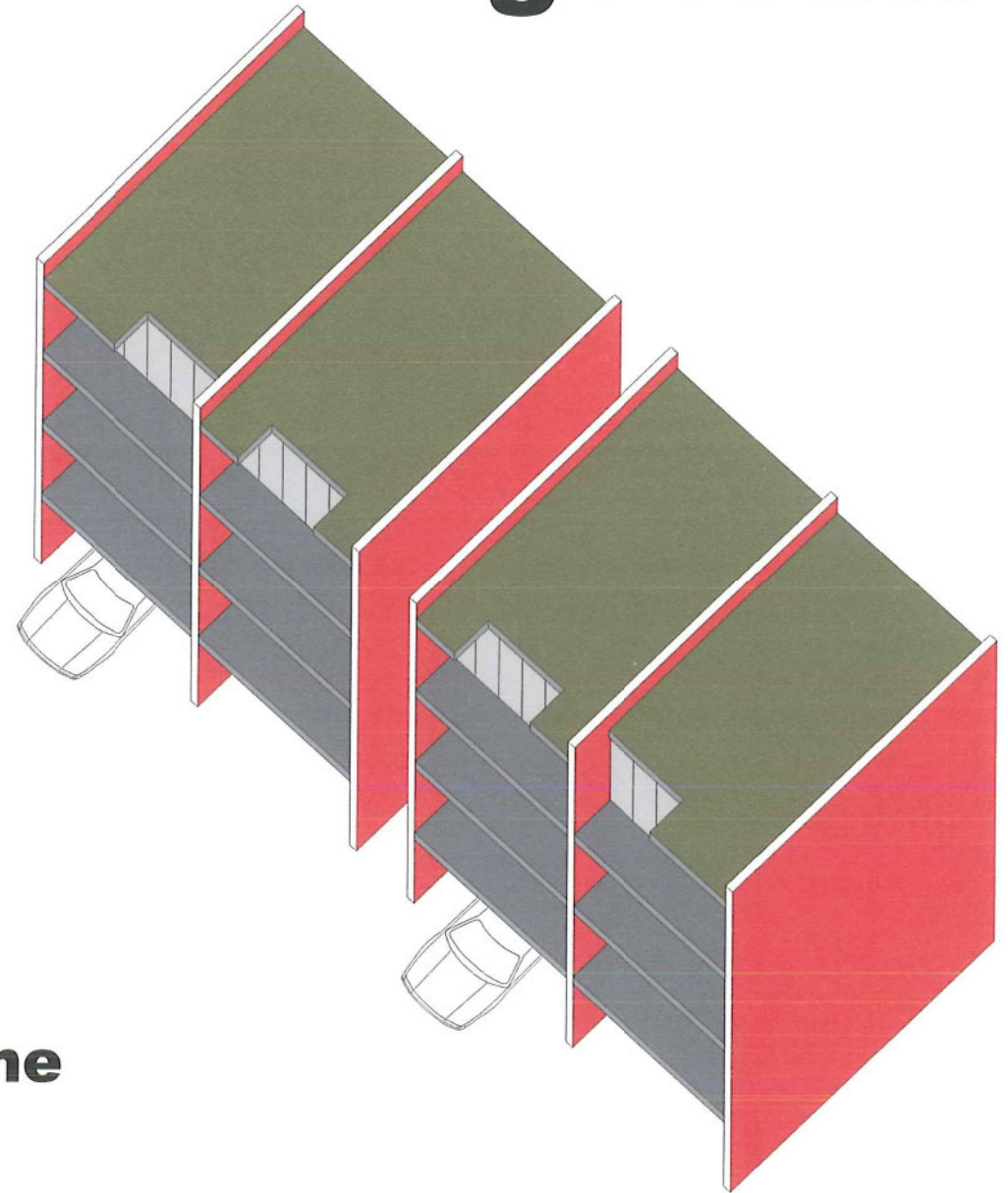
# bouwhistorisch onderzoek





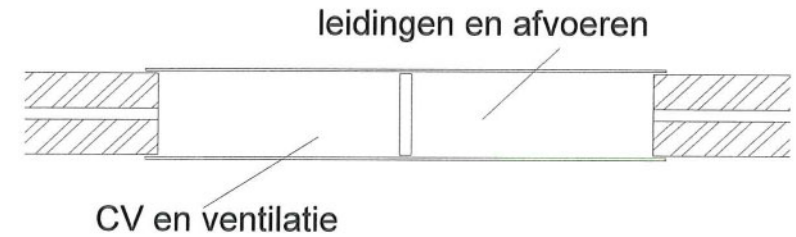


**gebouw**



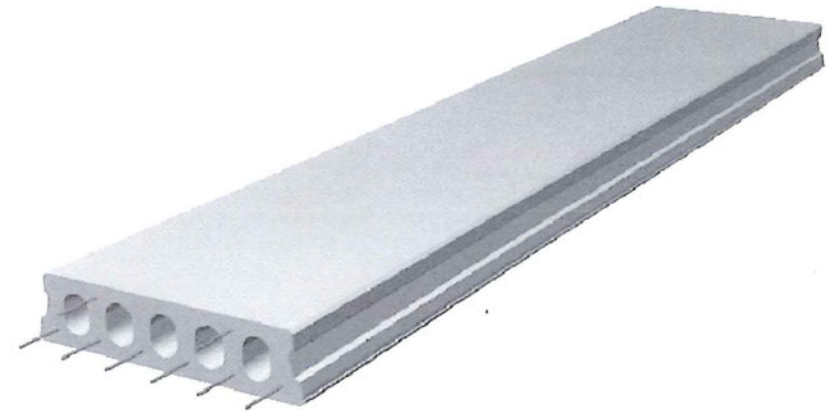
## Dragende wanden : module 60

structuur in metselwerk met geïntegreerde koker  
binnen = gepleisterd , buiten = gecementeerd  
randmuren in parament metselwerk rood met  
aangepaste voeg



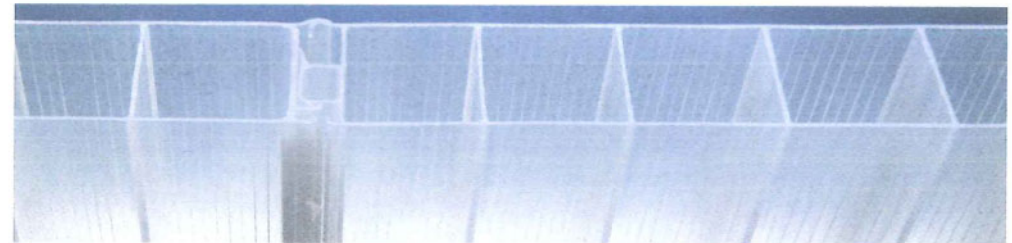
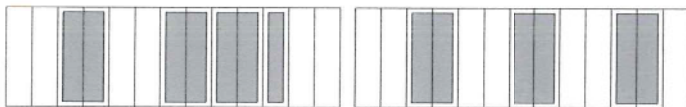
## Gewelven : module 60

voorgespannen beton  
isolatie + betegeling 30/30  
groen dak



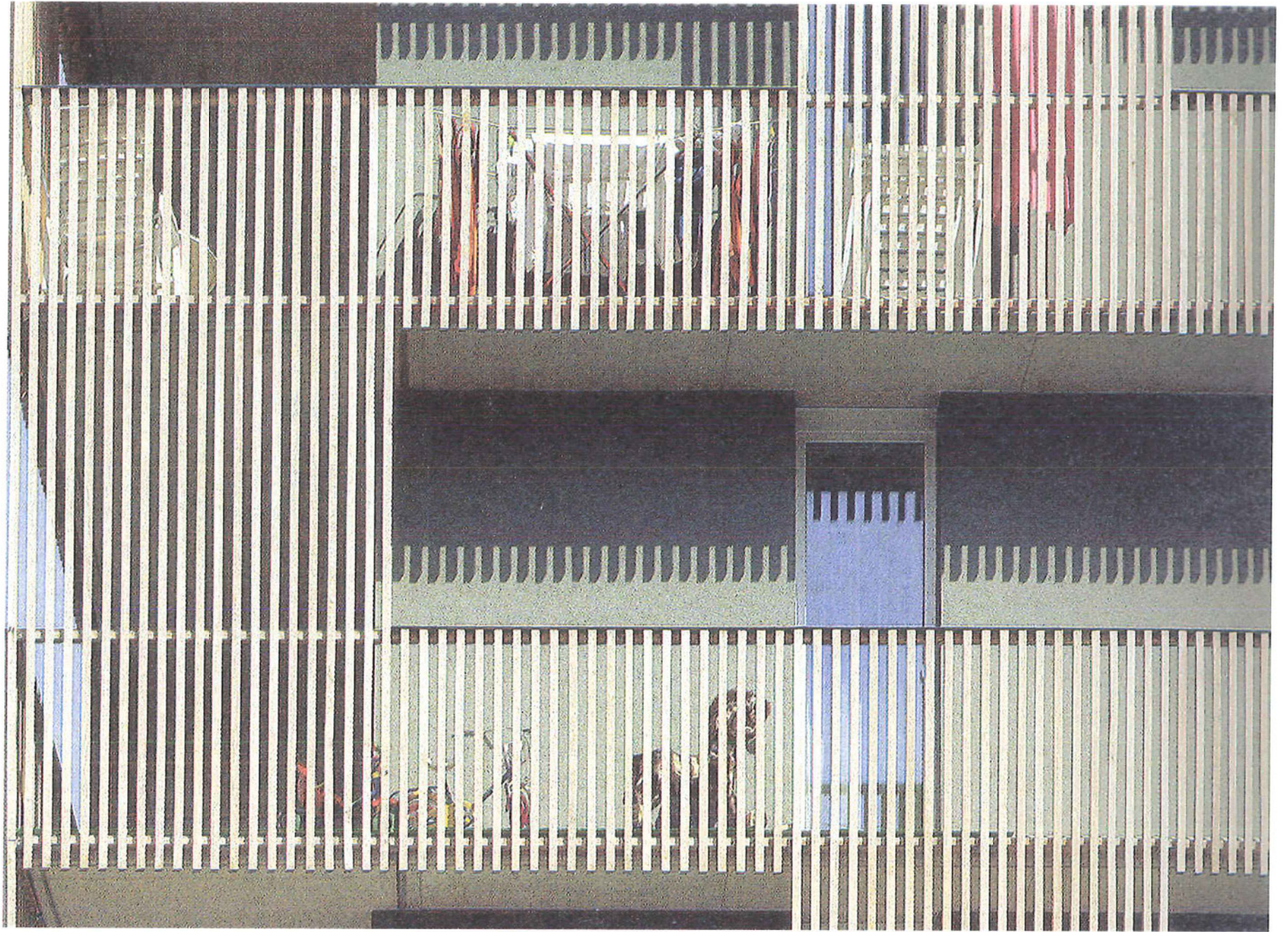
## Gevel module : module 60

raam en deurgehelen in dubbelglas  
vaste panelen in polycarbonaat platen





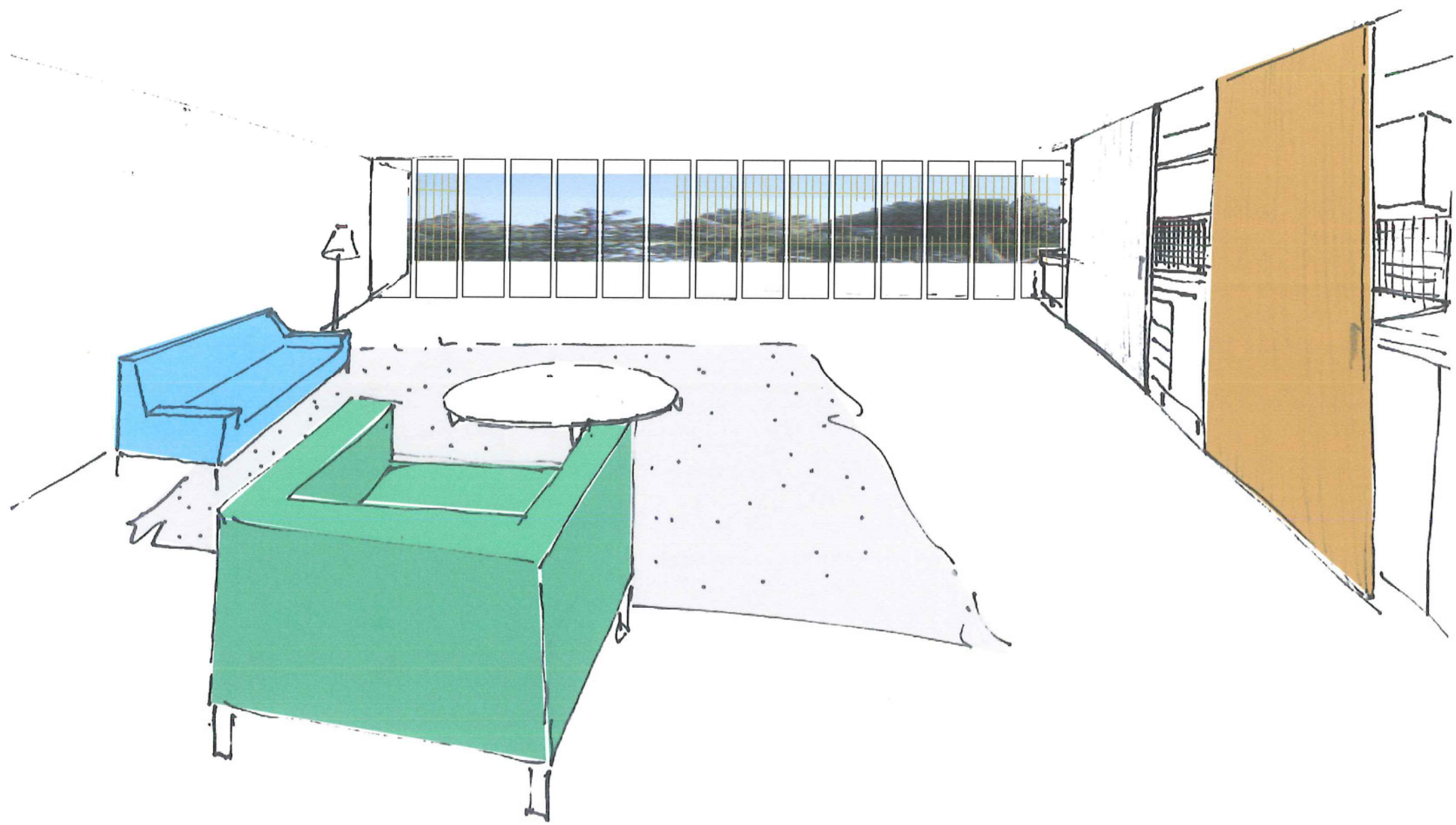




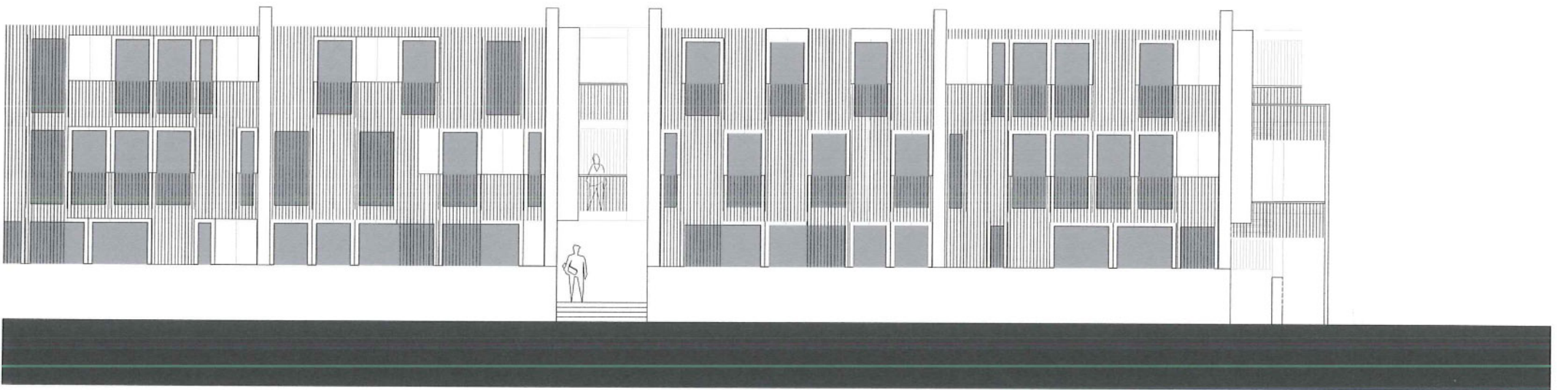
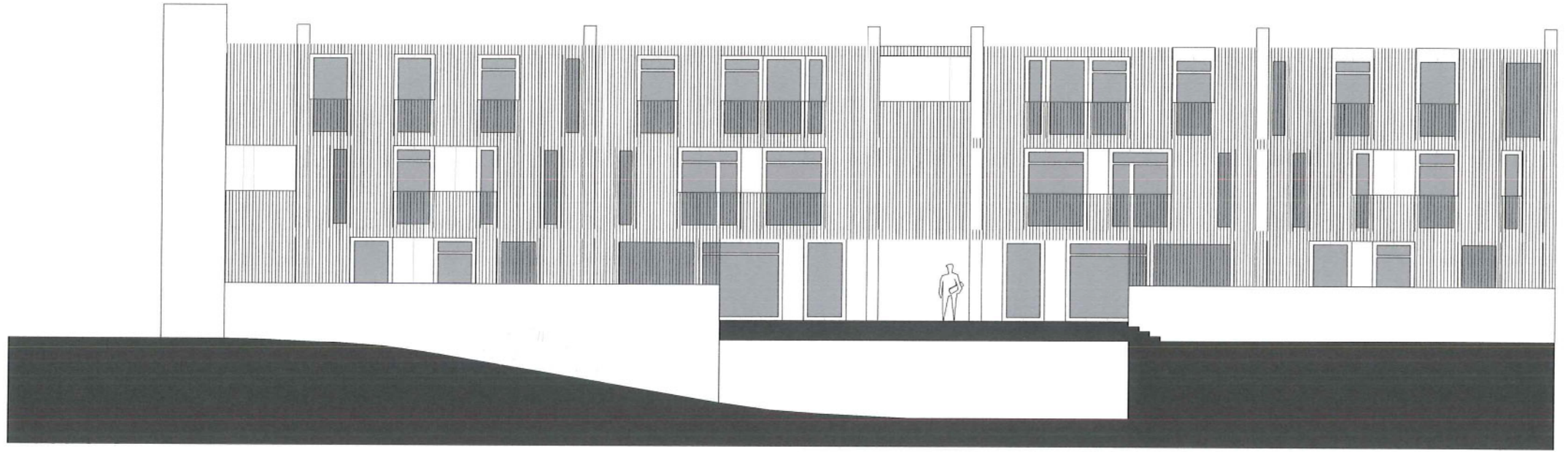
# Woningindeling : module 60

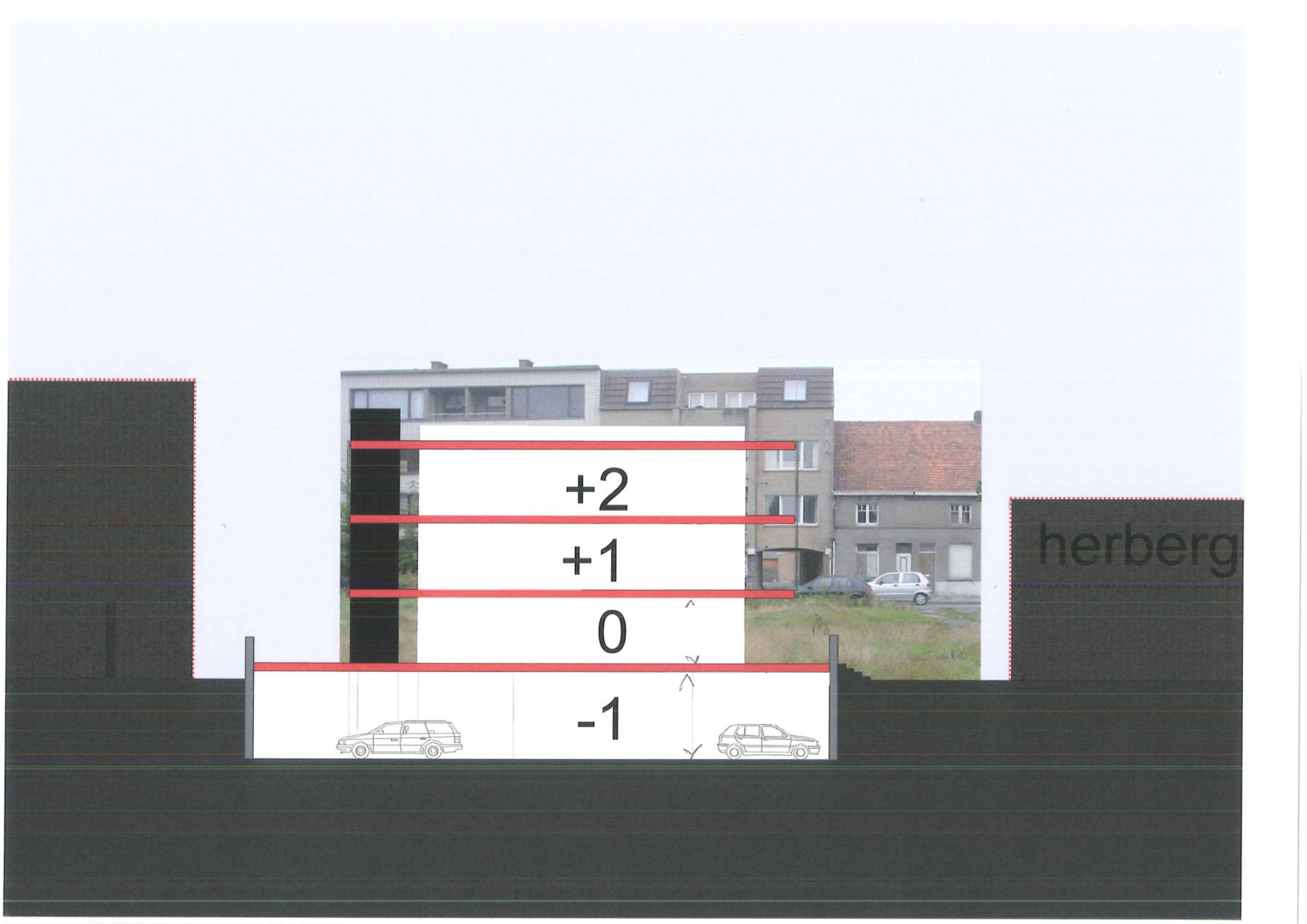






# Globaal beeld





+2

+1

0

-1

herberg



