

Concept

Renovatie van de labo's wegenbouwkunde

01 inhoud

02 team

03 programma

04 bestaande situatie

05 concept

13 fasering



Inhoud

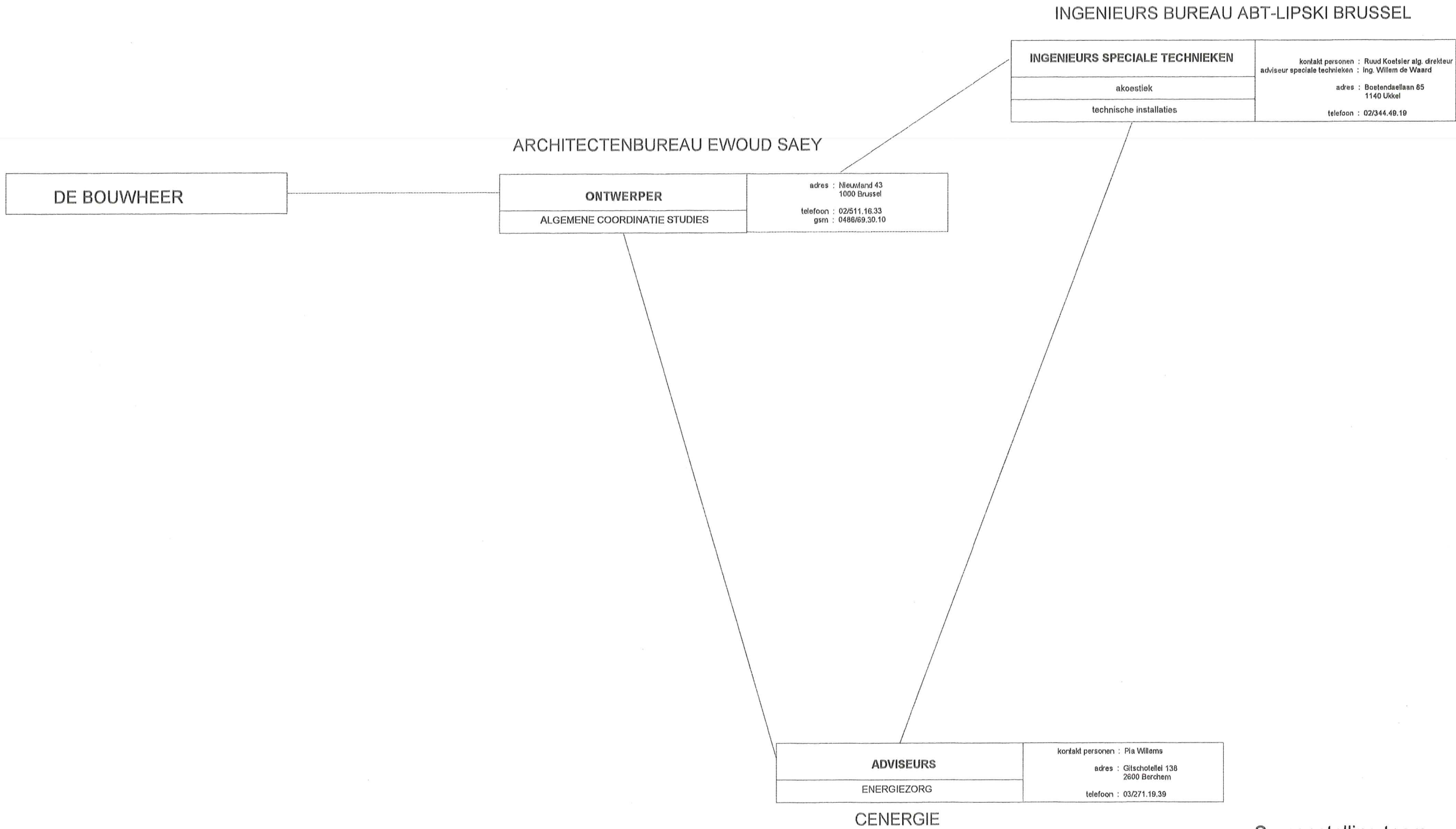
Labo wegenbouwkunde
Olympiadelaan 10
1140 Evere

BLAD 01

Saey Ewoud

Architect

datum 22/04/2002



Samenstelling team

Labo. werkenbouwkunde **BLAD 02**

Olympiadeaan 10
1140 Evere

Saey Ewoud

Architect

datum 22/04/2002

conceptnota

Programma

Parkingruimte voor wagens wegebouwkunde

Testlaboratorium voor wegebouwkunde

werkruimtes

testlokalen

onthaal

opslag materialen

Eisen

Verbetering werkcomfort

Verbetering organisatie

Testlabo volgens de ISO 9002

het invoeren, onderhouden en verbeteren van de doeltreffendheid van het kwaliteitsmanagementsysteem;
Vaststellen welke processen in de organisatie van belang zijn voor het kwaliteitsmanagementsysteem;
Vaststellen wat de volgorde en interacties zijn van deze processen;
Zeker stellen dat de benodigde middelen aanwezig zijn om processen te laten werken;
Zeker stellen dat klanttevredenheid gemeten wordt;
Zeker stellen dat de doeltreffendheid van het kwaliteitsmanagementsysteem

alle toestellen zijn in de zelfde ruimte ondergebracht,
geen scheiding labo - bureel

plafond verkeerd in een slechte staat.
slechte klimaat beheersing
overhitting

4540

40 460 40 460 40 460 40 460 40 460 40 460 40 460 40 460 40 460 40

koelkamer op het zuiden gericht

frigo

ruimte heeft geen afzuiging
geen sas
afwerking is rudimentair
directe verbinding met atelier, stof?

zaagmachines

geleverd materiaal
ligt verspreid over hal

ongeisoleerd
buitenwanden en vloeren

Parking

atelier

alle machines, toestellen en materialen
zijn opgesteld in een de zelfde ruimte

overtollige ruimte wordt
keukenopslag

betonlabo

kim kamer

cv-ondersteuning
opslag keuken

bureel

labo's zijn gescheiden door parkeerplaats

opslag materiaal

2475

bestaande indeling uitbreiding te behouden

totale bebouwde oppervlakte gelijkvloer 1130 m²

bestaande situatie

Labo wegenbouwkunde
Olympiadelaan 10
1140 Evere

BLAD 04

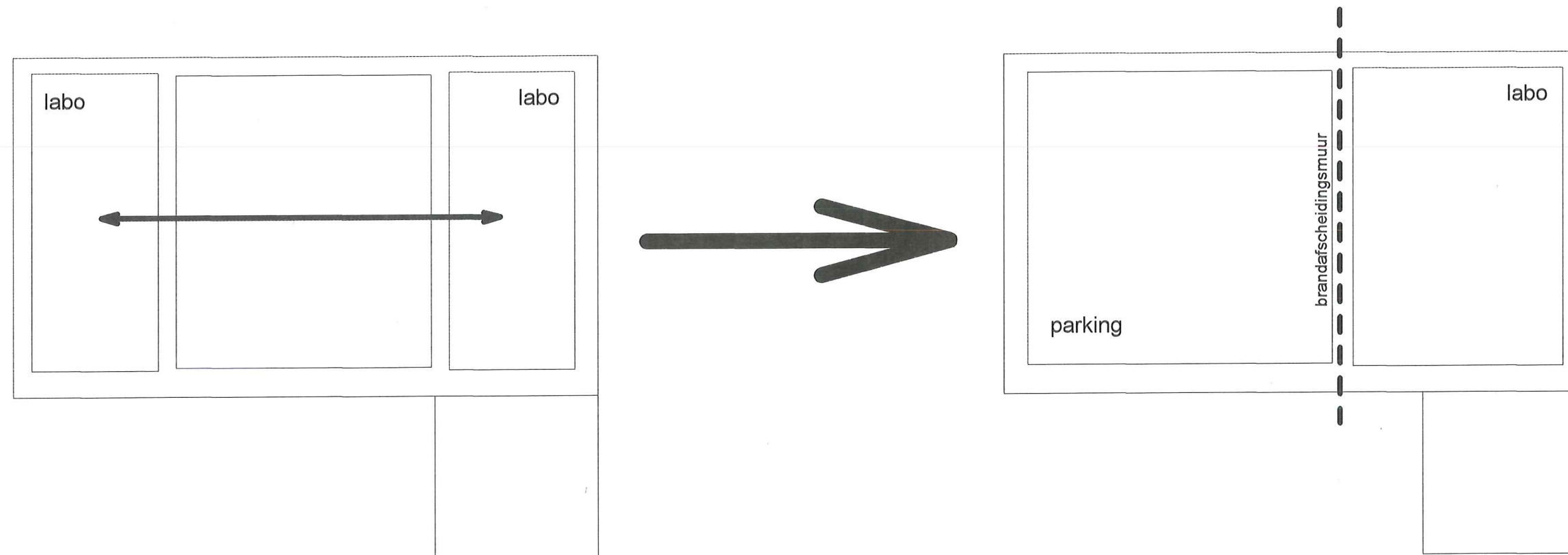
Saey Ewoud

Architect

datum 22/04/2002

conceptnota

Concentratie



Strikte scheiding parking - labo's

- brandnormen
- comfort
- compactere volume
- betere organisatie
- beperken technische installaties

Concept

Labo werkbouwkunde BLAD 05
Olympiadeaan 10
1140 Evere

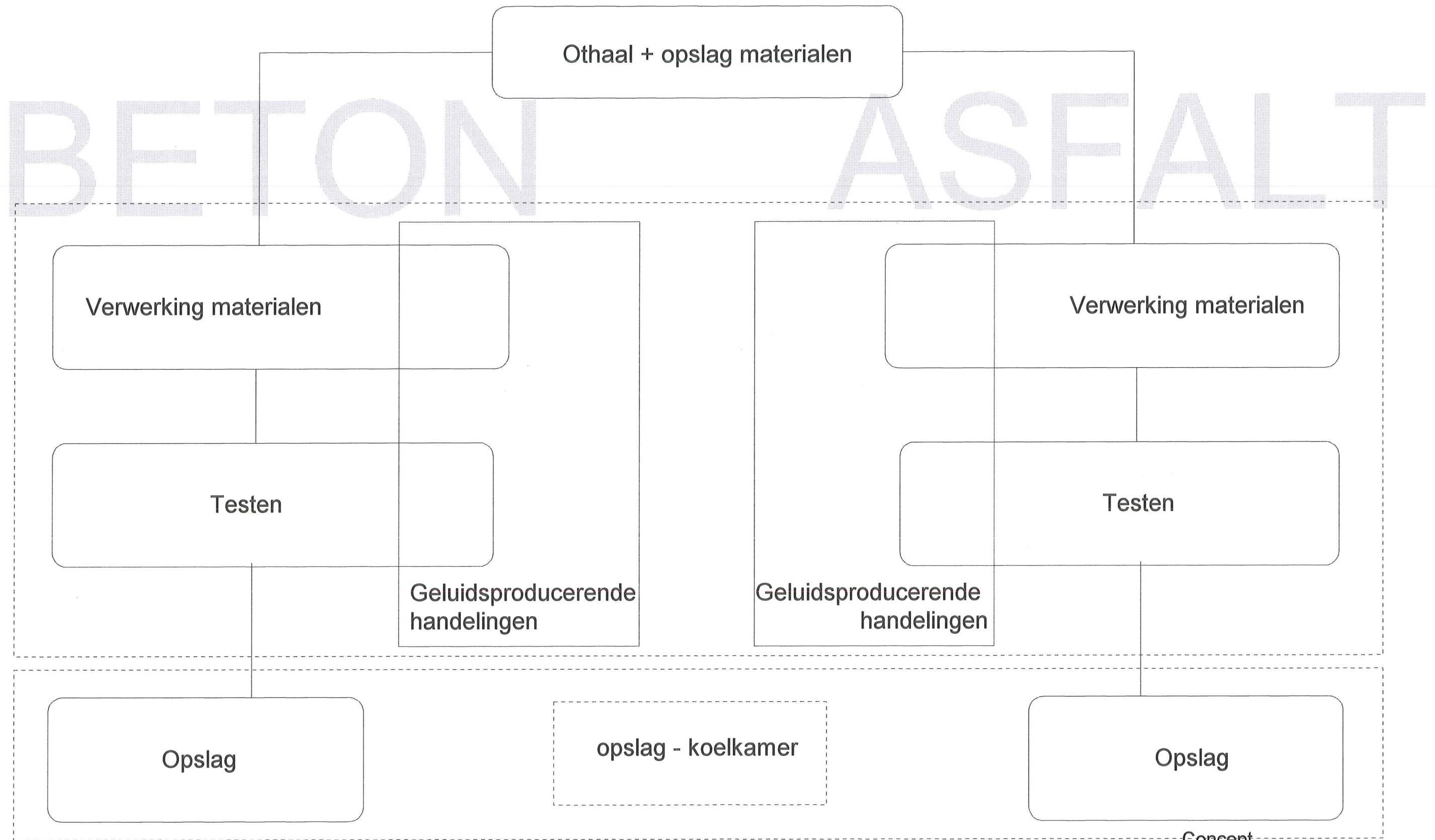
Saey Ewoud

Architect

datum 22/04/2002

conceptnota

Logische structuur (organigram)



gemeenschappelijk / geen strikte scheiding

Concept

Labo wegenbouwkunde BLAD 06

Olympiadelaan 10
1140 Evere

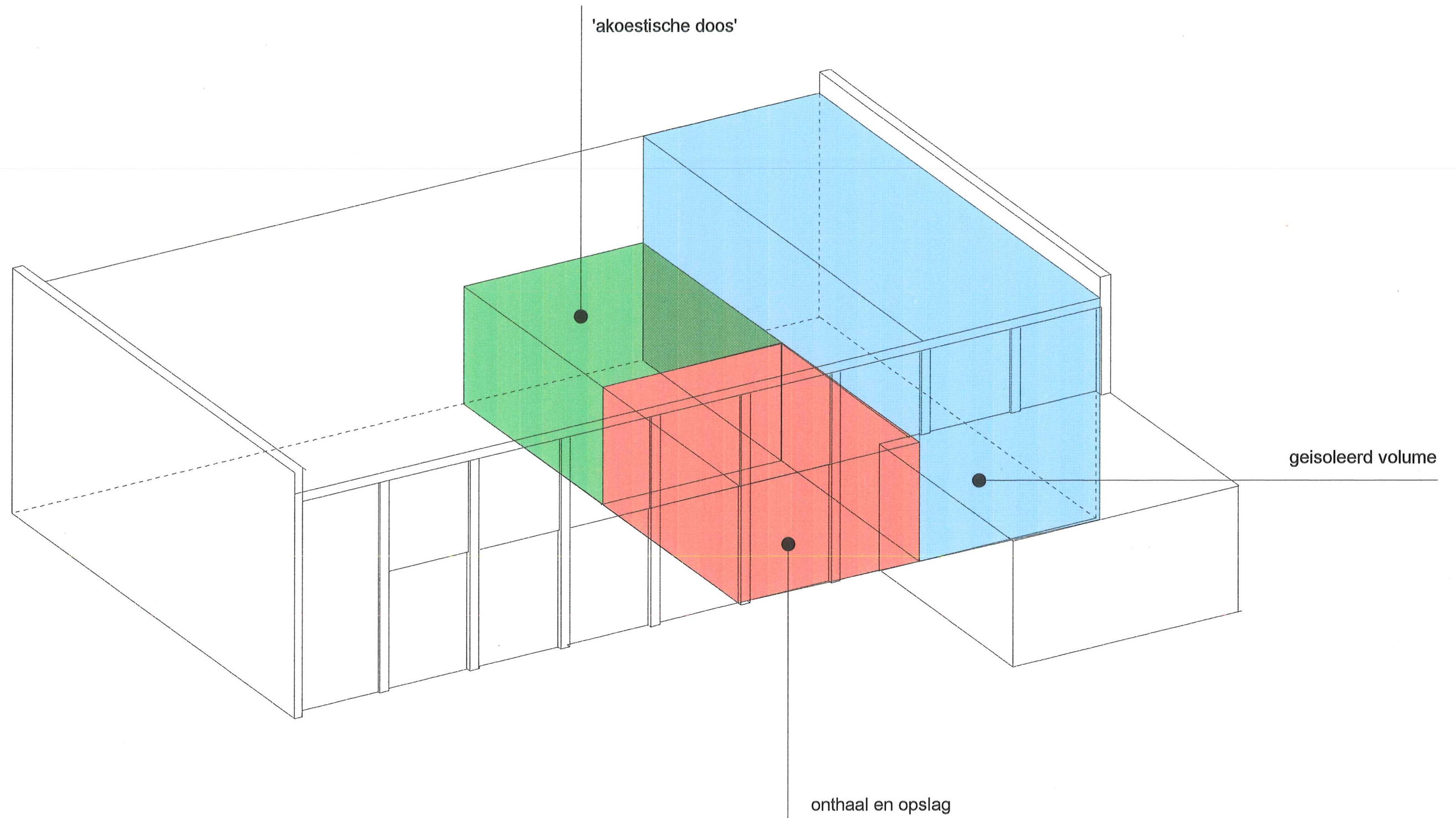
Saey Ewoud

Architect

datum: 22/04/2002

conceptnota

Groeperen



Concept

Labo wesenbouwkunde BLAD 07
Olympiadelaan 10
1140 Evere

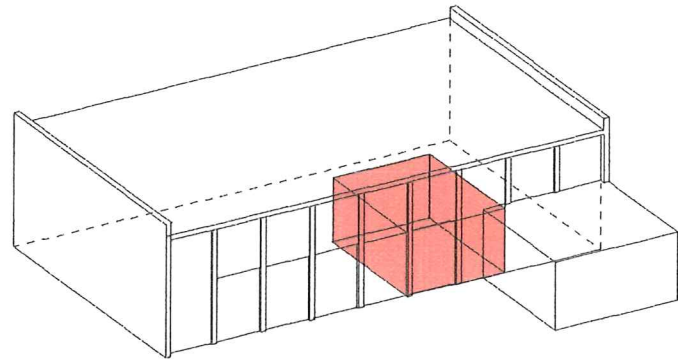
Saey Ewoud

Architect

datum 22/04/2002

conceptnota

onthaal en opslag



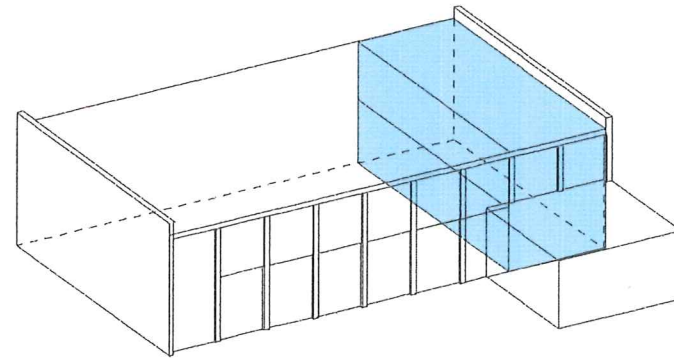
Onthaal en opslag
overdekte overslagplaats
afhandeling leveringen
opslag materialen

Aandachtspunten
afsluitbaar t.o.v. andere lokalen
vlotte doorstroming materialen
in verbinding met burelen en ateliers
ruime opslag

geïsoleerd volume

Geïsoleerd volume
burelen
ateliers
gemeenschappelijke ruimtes

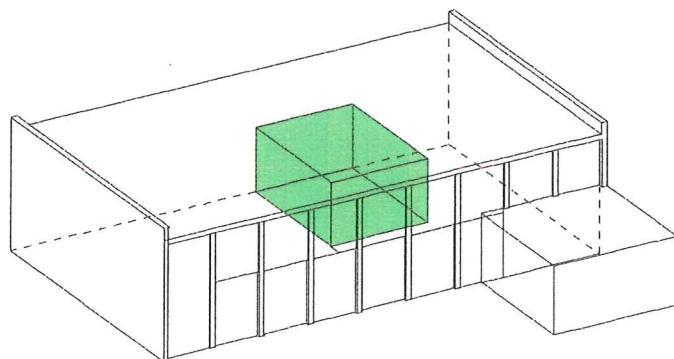
Aandachtspunten
comfort wat betreft zicht en licht
goede behandeling isolatie technieken
vloeren, wanden en daken



'akoestische doos'

Geïsoleerd volume
ateliers met geluidproducerende machines
simulatoren
zagerij
testlokalen

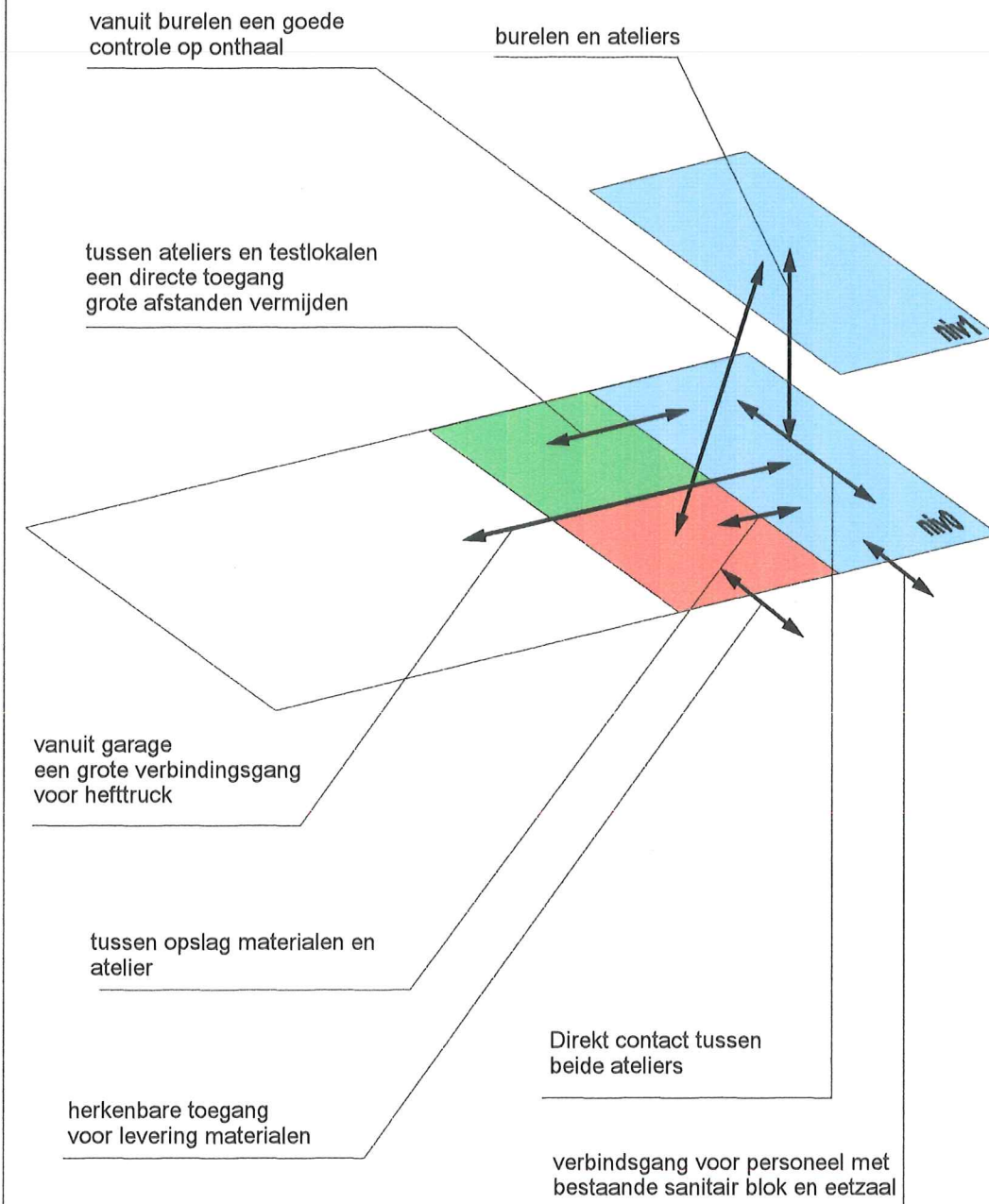
Aandachtspunten
goede opstelling technieken
goede behandeling akoestische toepassingen
wanden, vloeren en daken



interakties

Contact met mede-onderzoekers, met de materialen, de omgeving om ons heen, is minstens zo essentieel als het geconcentreerde onderzoek zelf. De verbinding tussen de gevraagde ruimten is dan ook zeker zo belangrijk als de gevraagde ruimte zelf. Het 'tussen', de samenhang, meestal geen bewust onderdeel van het programma van eisen, zorgt hopelijk voor dat contact en die ontspanning.

De twee ruimtelijke basisbestanddelen van wegenbouwkunde onderzoek bevinden zich bij elkaar onder één dak. Eerst zijn er de werkruimtes of ateliers waar de onderzoekers. Vervolgens zijn er de laboratoriumruimten voor testen en als laatste de burelen. De interacties tussen de drie soorten ruimtes is groot en complexer als hierboven geschetst. De ruimte tussen de onderdelen probeert bij te dragen aan ontspanning, op weg naar nieuwe concentratie.



Concept

Labo wegenbouwkunde **BLAD.08**
Olympiadelaan 10
1140 Evere

Saey Ewoud

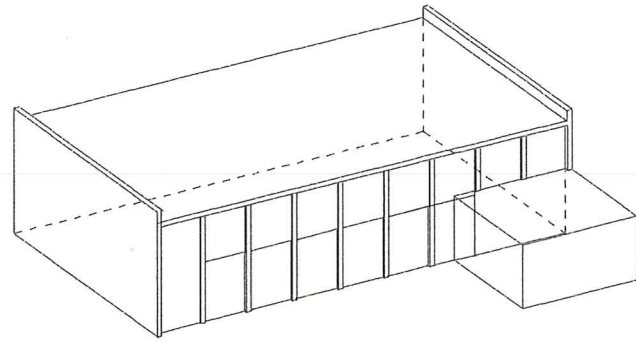
Architect

datum: 23/04/2002

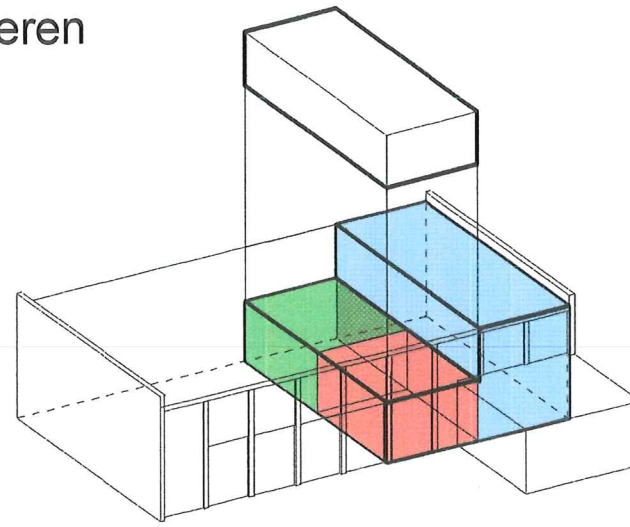
conceptnota

Ingreep

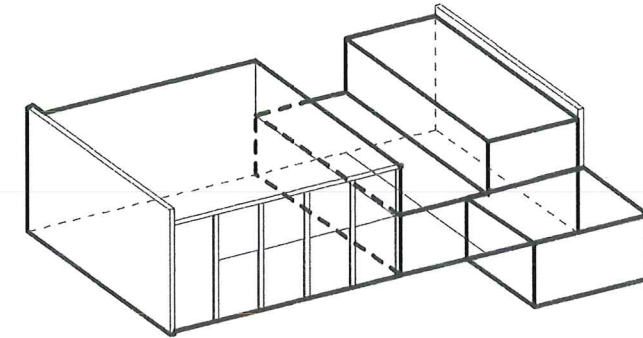
Bestaande situatie



te verwijderen



Geplande situatie



Beperken te verwarmen volume

Herkenbaarheid vanuit straat

Burelen licht en zichten (straat, park en onthaal) geven

Concept

Labo wezenbouwkunde **BLAD 09**

Olympiadeaan 10
1140 Evere

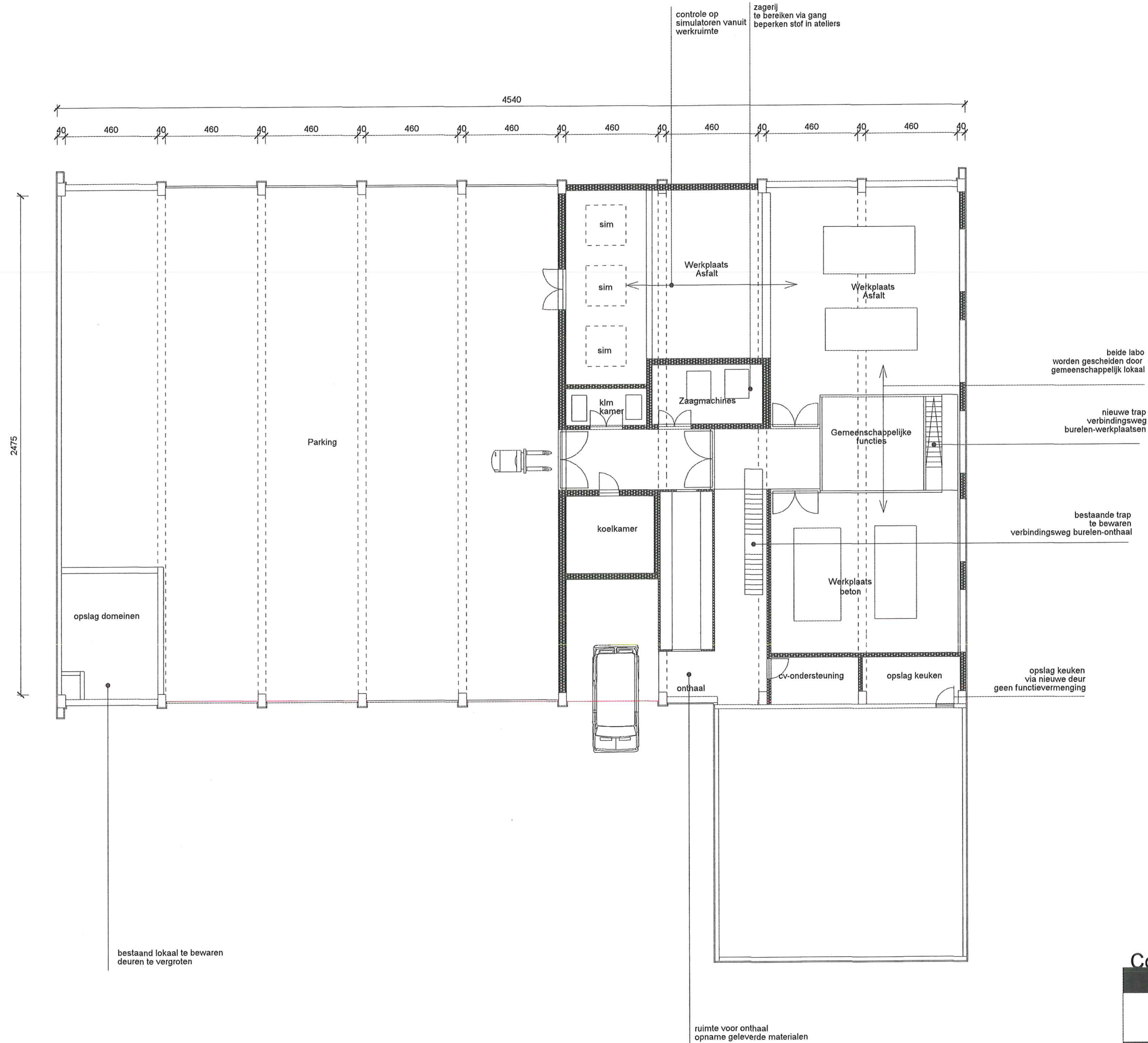
Saay Ewoud

Architect

datum 22/04/2002

conceptnota

Organistatie gelijkvloers



Concert

Labo wegenbouwkunde **BLAD 10**

Olympiadelaan 10
1140 Evere

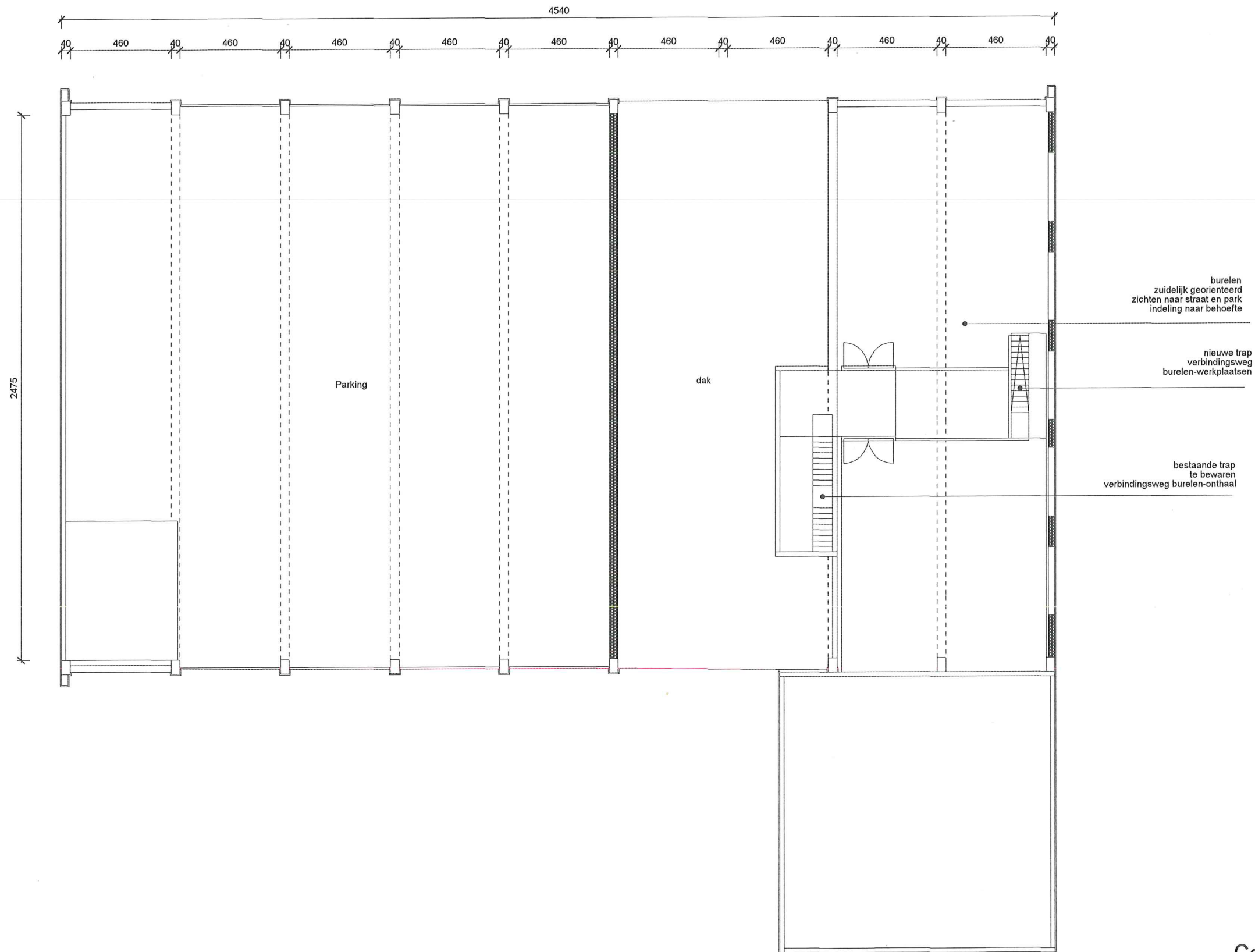
Saey Ewoud

Architect

datum 22/04/2002

conceptnota

Organistatie eerste verdieping



Concert

Labo.waererbouwkunde
Olympiadelaan 10
1140 Evere

BLAD 11

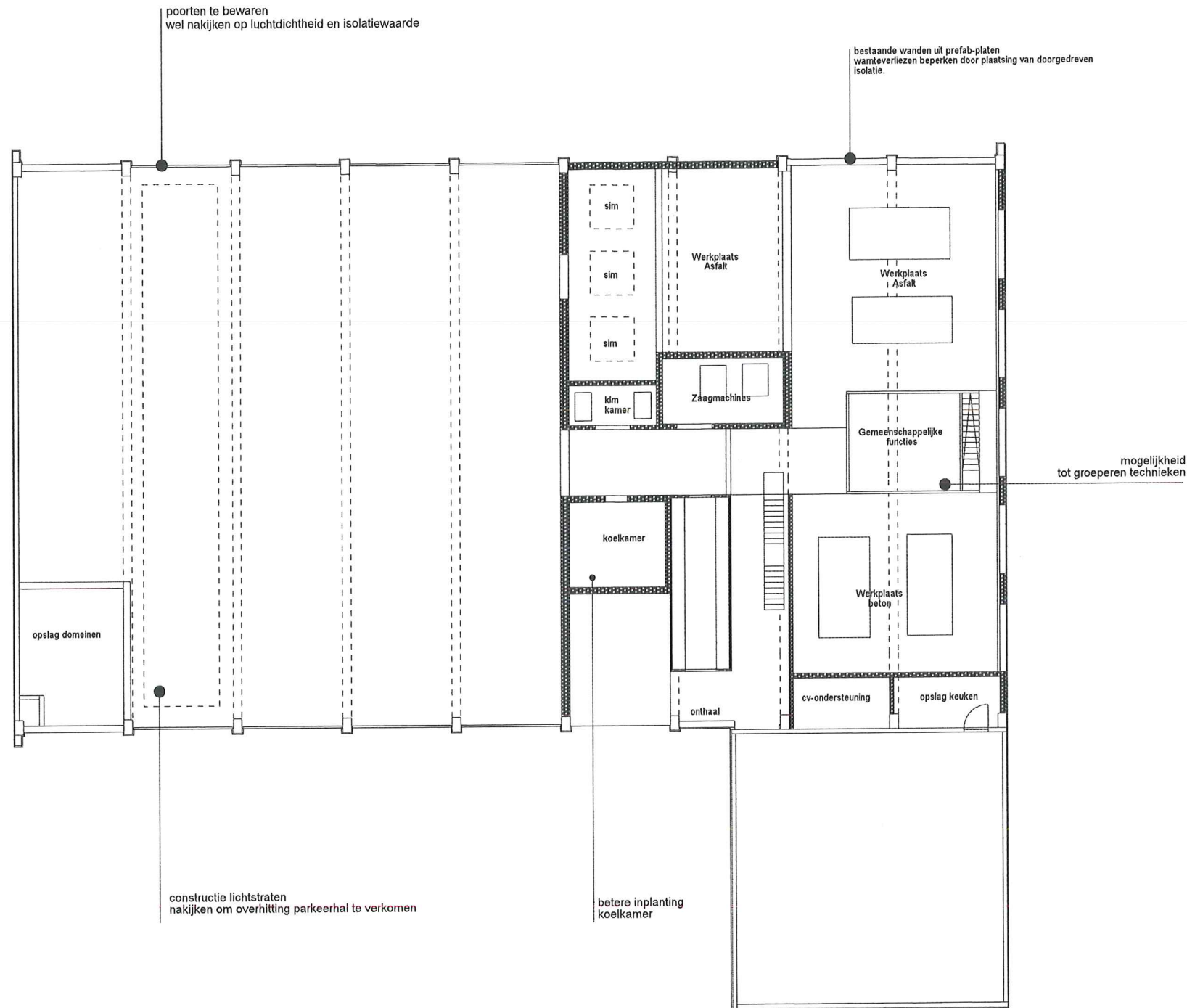
Saey Ewoud

Architect

datum: 2/04/2002

conceptnota

Technieken



Algemene aanpak technieken (keuze van de studiebureaus)

het opmaken van een voorstudie omtrent de aanwezige technieken en de opbouw van de buitenschil. Rentabele verbetering die aan de bestaande installaties kunnen aangebracht worden, zonder volledige vernieuwing. Oplossingen aanbieden om op een economisch verantwoorde wijze organisatorische en technische maatregelen uit te voeren die het energieverbruik van het gebouw en industriële installaties minimaliseren.

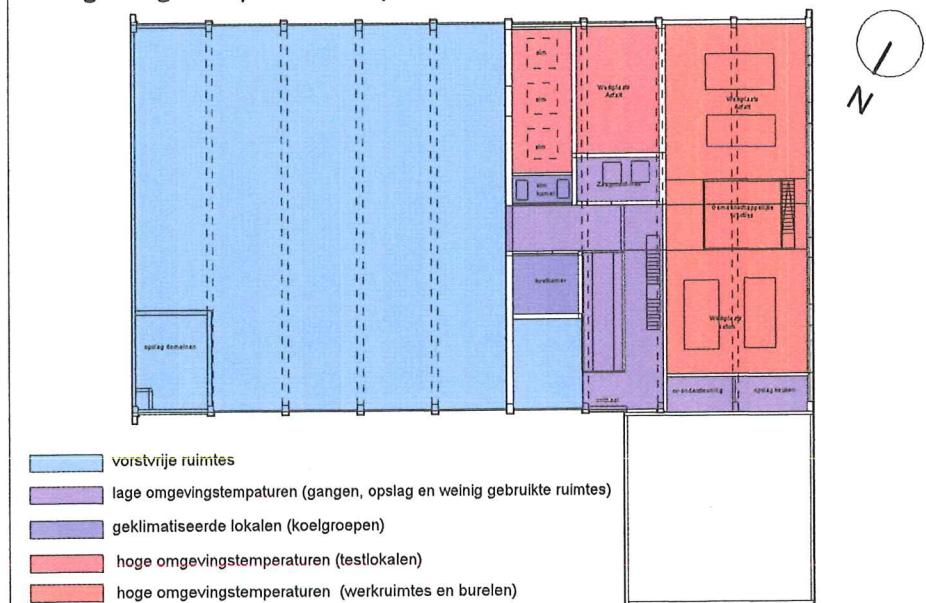
een projectmatige aanpak gericht op beheersing en optimalisering van de technische installaties m.a.w. het gebouw zodanig ontwerpen dat er een minimum aan technologie nodig is

Aparte aandachtspunten

stelselkeuzes motiveren : type beglazing, zonwering
 controle comforteisen (zomer, tussenseizoenen en winter)
 vermogens van de verwarmingselementen
 dimensionering ventilatieinstallatie (kanalen en luchtgroepen)
 dimensionering van de verlichtingsinstallaties

actieve zonneënergie (PV-panelen en zonnecollectoren)
 gebruik van regenwater

omgevingstemperaturen per lokaal



opmerkingen verwarming

Wat betreft de luchtverwarmers die in de garage geplaatst zijn, kunnen we zeker stellen dat dit een energieverslindende manier is om een grote ruimte te verwarmen. Via de vele toegangspoorten kan deze opgewarmde lucht ook zeer gemakkelijk weer verdwijnen. Betere stralingswarmte.

Voor het toepassen van nachtelijke koeling is het van belang om voldoende beschikbare massa te hebben (betonnen vloeren of plafonds, massieve wanden) en de mogelijkheid te hebben om ramen te openen.

technieken

Labo. wegebouwkunde **BLAD 12**

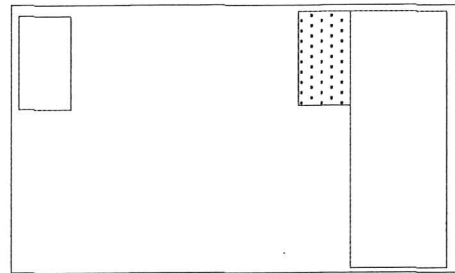
Olympiadelaan 10
1140 Evere

Saey Ewoud

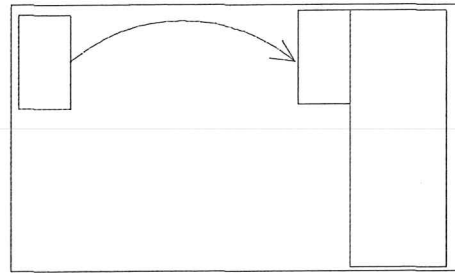
Architect

datum: 2/04/2002

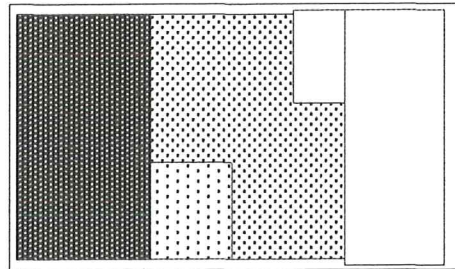
Fasering



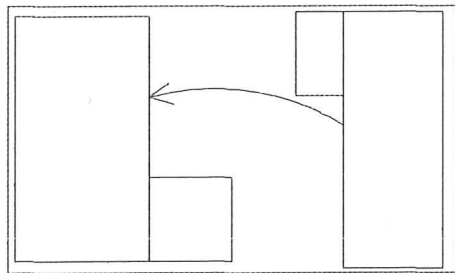
optrekken tijdelijke constructie
beton atelier



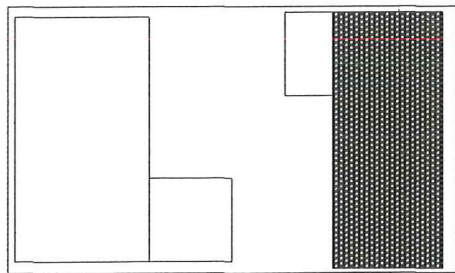
verhuizing betonlabo



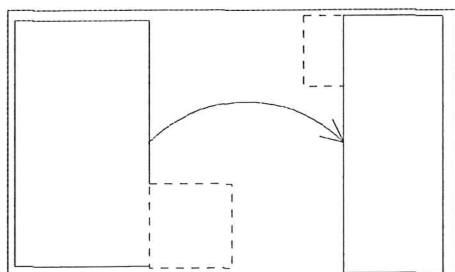
constructie asfaltlabo
tijdelijke constructie zagerij en koelkamer
(renovatie hal)



verhuizing asfaltlabo, zagerij en koelkamer

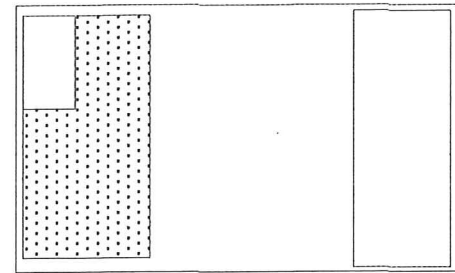


constructie betonlabo

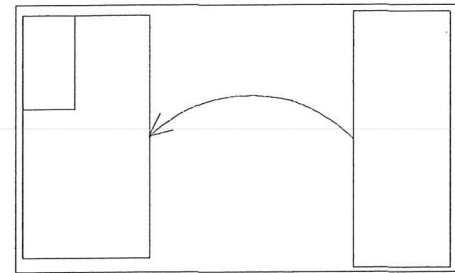


verhuizing en afbraak tijdelijke constructies

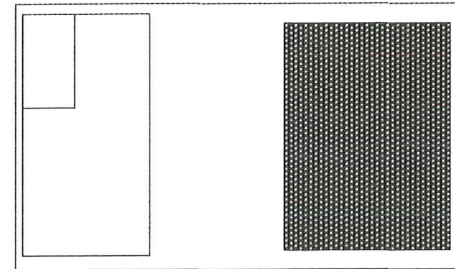
fases volgens voorstel bouwheer



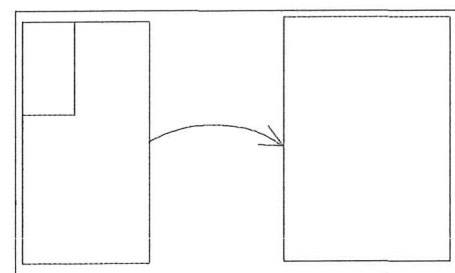
optrekken tijdelijke constructie
asfaltatelier, zagerij en koelkamer



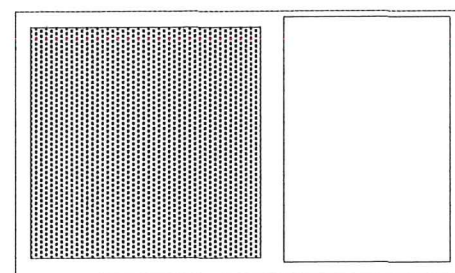
verhuizing
asfaltatelier, zagerij en koelkamer



constructie brandafscheidingsmuur
ontmanteling
constructies labo's



verhuizing en indienststelling labo's



afbraak tijdelijke constructies
renovatie hal

fases volgens concept

fasering

Labo wegebouwkunde
Olympiadelaan 10
1140 Evere

BLAD 13

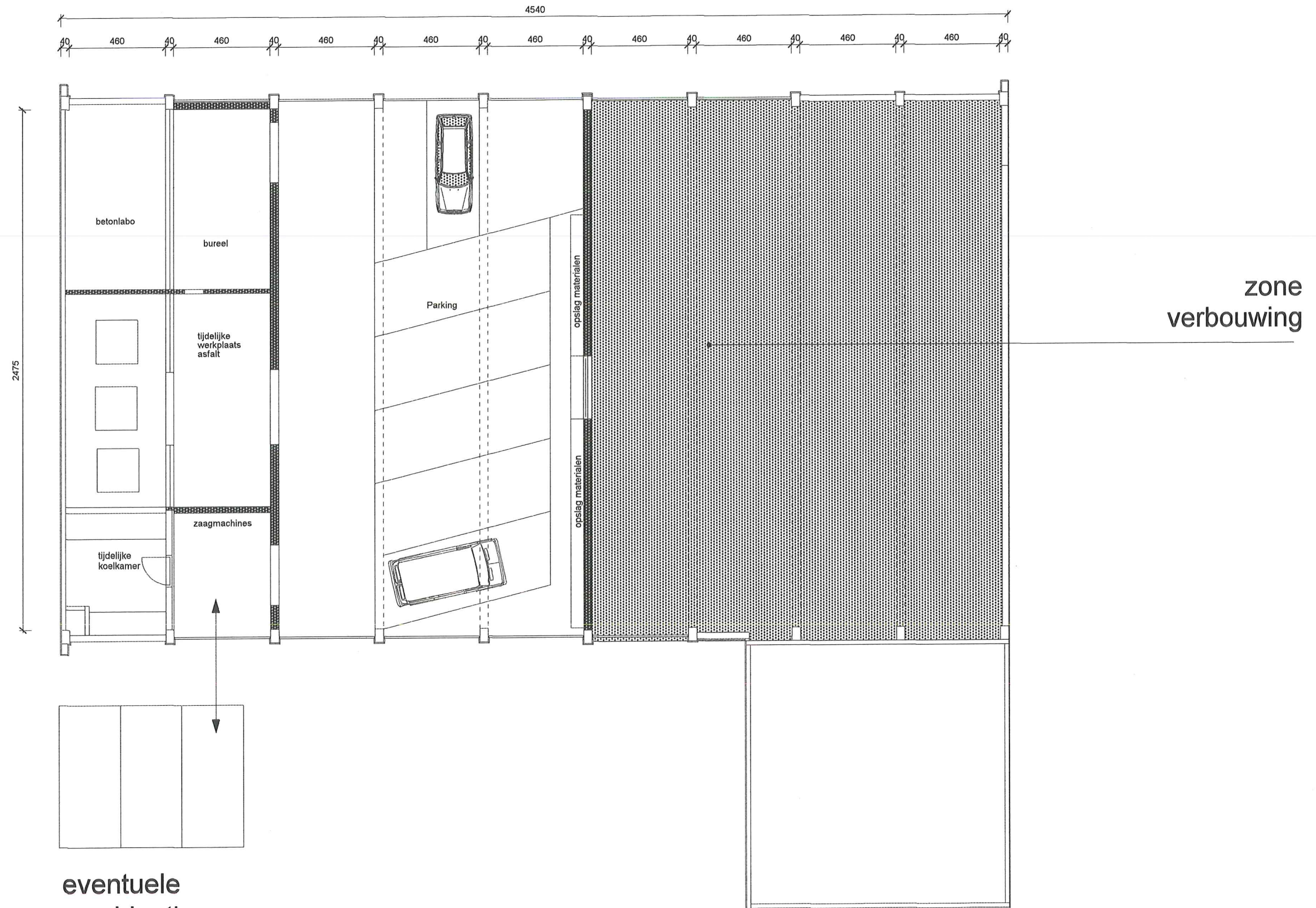
Saey Ewoud

Architect

datum 2/04/2002

conceptnota

Fasering



eventuele
combinatie
met huurbare
unitbouw

fasering

Labo wegenbouwkunde **BLAD 14**
Olympiadelaan 10
1140 Evere

Saey Ewoud

Architect

datum 22/04/2002

conceptnota