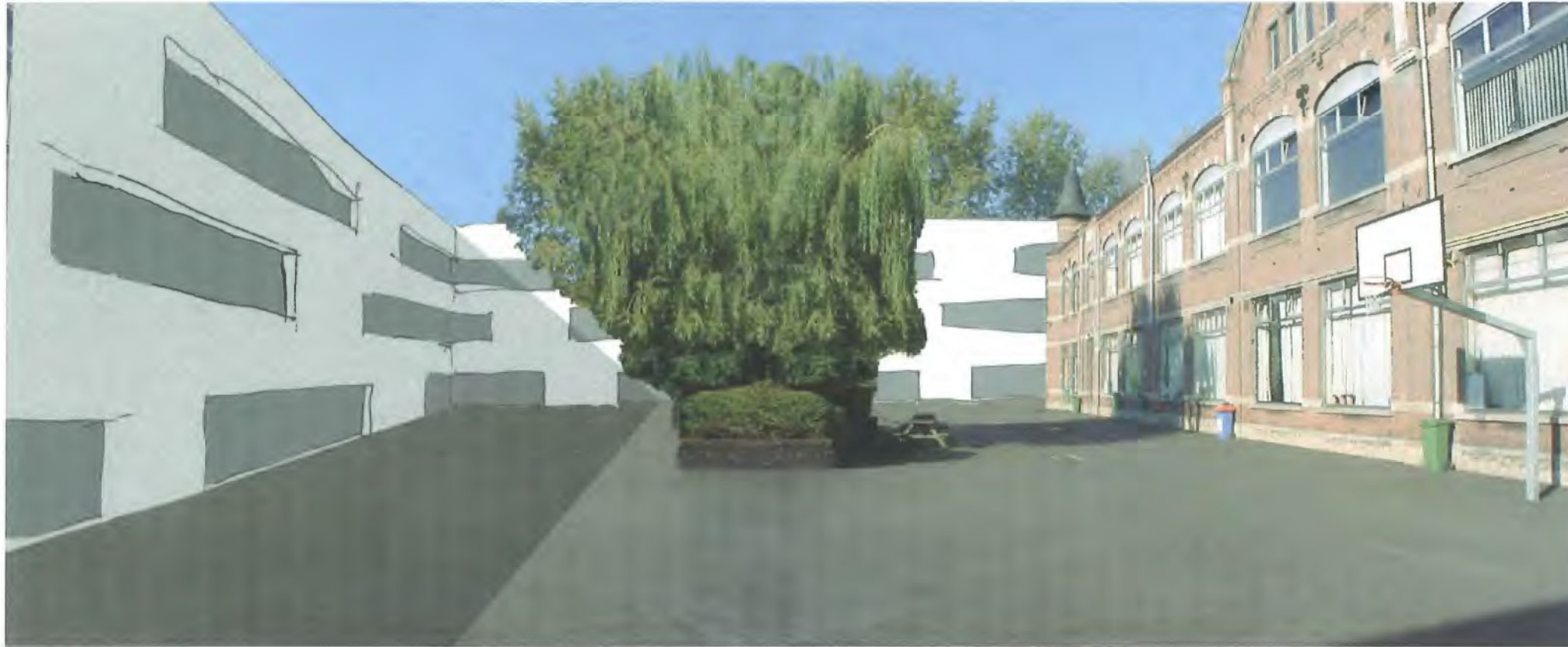


EUGEEN LIEBAUT ARCHITECT BVBA
STATIONSTRAAT 25A 9450 HAALERT

ONTWERP KT@ DENDERMONDE
BEGIJNHOF LAAN 1 9200 DENDERMONDE

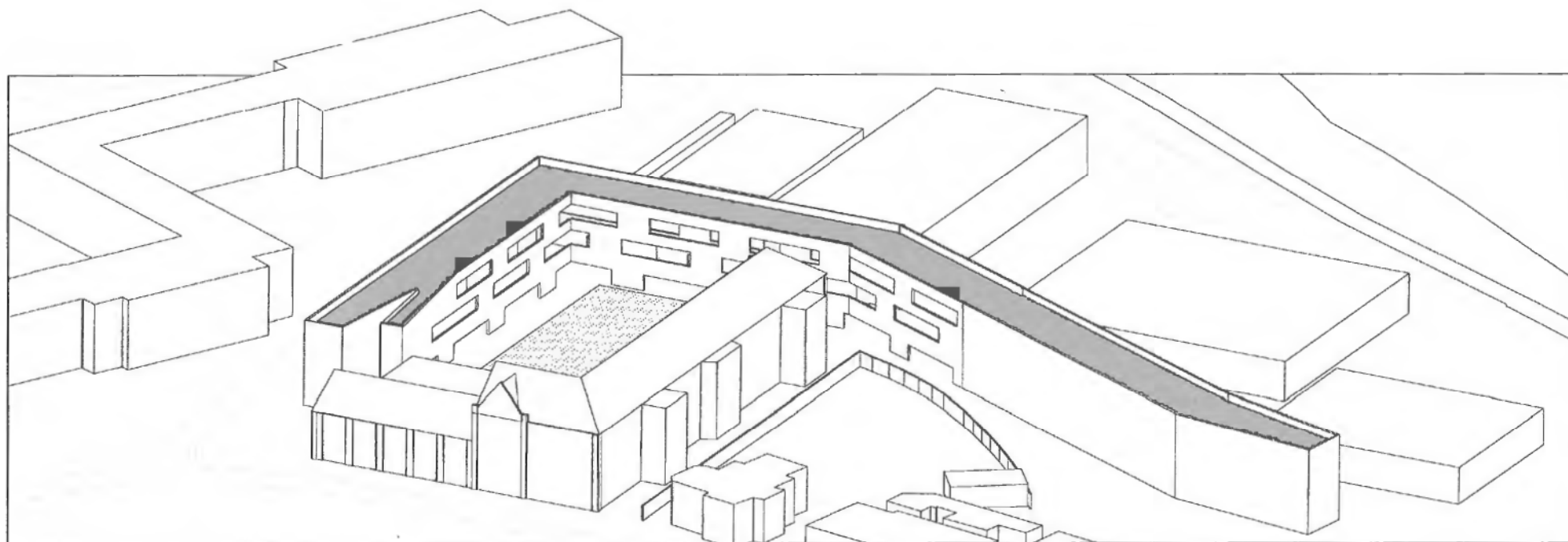
VRIJDAG 25 OKTOBER 2002



STEDENBOUWKUNDIGE TOELICHTING

DE SITE WORDT IN HOOFDZAAK BENADERD VANUIT HET OOSTEN (ZUIDLAAN – BEGIJNHOFLAAN). ZE WORDT BEKENMERKT DOOR DE VISUEEL DOMINANTE AANWEZIGHEID VAN TWEE BOUWBLOKKEN. HET GROOTSTE BOUWBLOK BETREFT DE CLUSTER VAN GEBOUWEN AAN DE ZUIDLAAN, HET ANDER BOUWBLOK BETREFT HET OUDERE “ARIA”-GEBOUW, IN TYPISCH ECLECTISCHE BAKSTEEN-ARCHITECTUUR UIT DE EERSTE HELFT VAN DE 20^{STE} EEUW. DEZE BOUWBLOKKEN ISOLEREN VISUEEL HET ACHTERLIGGENDE GEBIED WAAR DE UITBREIDING GESITUEERD DIENT TE WORDEN. TUSSEN BEIDE GEBOUWEN LIGT WEL EEN CENTRALE PASSAGE DIE DE ENIGE ONTSLUITING IS VANUIT DE BEGIJNHOFLAAN EN ZUIDLAAN NAAR HET ACHTERLIGGENDE OPEN GEBIED. DE LOSWEG TUSSEN (ACHTER) DE SOCIALE WONINGEN EN HET NATUURGEBIED IS NIET GESCHIKT OM HET GEBIED TE ONTSLUITEN. HET INTIEME KARAKTER TUSSEN DE ACHTERTUINEN VAN DE SOCIALE WONINGEN EN HET NATUURGEBIED WORDT BEST NIET AL TE VEEL VERSTOORD. DE TREKWEG LANGSHEEN DE CONTOUREN VAN DE HOOFDGRACHTEN VAN HET VOORMALIGE BASTION VII IS GEZIEN ZIJN RECREATIEF KARAKTER EN GEZIEN ZIJN ORIËNTATIE EVENEENS NIET GESCHIKT VOOR ONTSLUITING.

BOVENDIEN KAN DE NIEUWBOUW EEN KRACHTIG SIGNAAL VORMEN VOOR DE SCHOOL: DE HEDENDAAGSE ARCHITECTUUR VAN HET NIEUWE GEBOUW ZOU SYMBOOL MOETEN STAAN VOOR DE ACTUELE, VERNIEUWENDE EN DYNAMISCHE AANPAK IN HET GEMEENSCHAPSONDERWIJS EN DIENT DE OUBOLLIGE ARCHITECTURALE VORMTAAL VAN HET “ARIA”-GEBOUW TE COMPENSEREN. IN DE SYMBIOSE VAN OUD EN NIEUW DIENT HET GEHEEL VERSTERKT NAAR VOOR TE KOMEN. DAARDOM IS HET ABSOLUUT NOODZAKELIJK DAT HET “ACHTERLIGGENDE” KARAKTER VAN DE SITE VOOR HET NIEUWE DEEL VERMEDEEN WORDT EN DAT HET NIEUWE GEBOUW VAN OP DE STRAAT VOLDOENDE ZICHTBAAR WORDT.

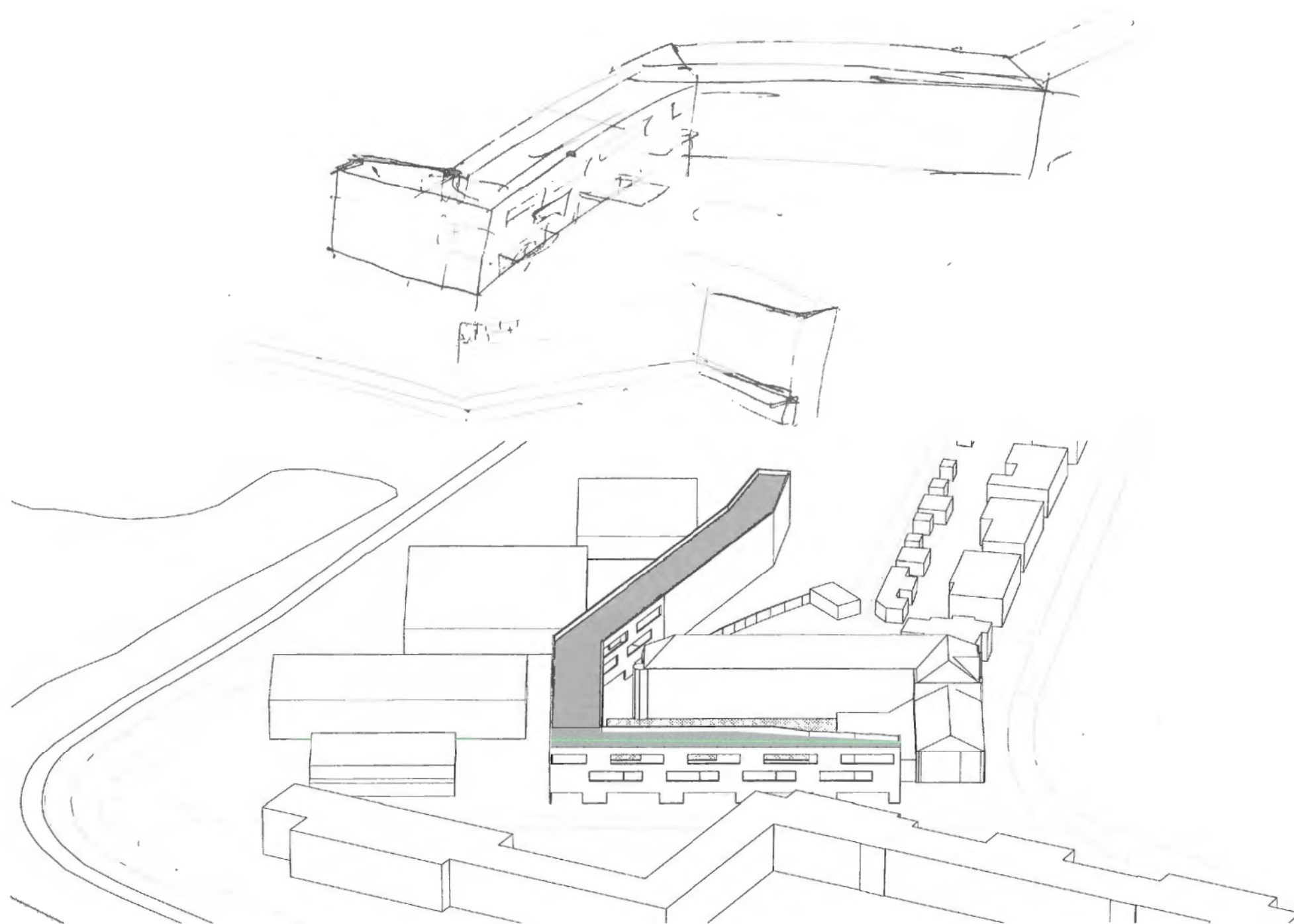


HET MASTERPLAN VOORZIET HIERVOOR IN EEN NIEUW GEBOUW DAT AL IN DE EERSTE FASE EEN VERBINDING LEGT TUSSEN DE BEGIJNHOFLAAN EN HET ACHTERLIGGENDE TE ONTSLUITEN UITBREIDINGSGBIED. DAARTOE WORDT EEN LANGWERPIG GEBOUW GECREËRD DAT DE GEHELE SITE STRUCTUREERT EN MET ELKAAR VERBINDT. DIT GEBOUW START EVENWIJDIG AAN DE HOOFDVLEUGEL VAN HET "ARIA"- GEBOUW, OP DE PLAATS WAAR DE HUIDIGE FIETSSSTALLINGEN VOORZIEN ZIJN, TUSSEN DE PASSAGE EN DE SPEELPLAATS, EN ONTSLUIT HET NAAR HET NOORDEN LOPEND ACHTERLIGGENDE GEBIED. AAN DIT LANGWERPIGE GEBOUW WORDT EEN NIEUWE SPEELPLAATS, DE RECENTE LAAGBOUW EN EEN NIEUWE FIETSBERGING INGEPLUGD. IN LATERE FASES, NA VERLENGING VAN DE NIEUWBOUW UIT FASE 1 PLUGGEN DE SPORTZAAL, DE ZWARE RICHTINGEN EN DE CARROSSERIE ZICH OP EEN GELIJKAARDIGE MANIER OP DE NIEUWBOUW IN.

OP DE CAMPUS ONTSTAAT OP DIE MANIER EEN TYPOLOGISCHE REFERENTIE NAAR HET VERLEDEN: HET LANGWERPIGE GEBOUW REFEREERT NAAR DE OMHEININGMUREN VAN HET VERDWENEN BASTION UIT DE 17^{DE} EEUW. DE INGEPLUGDE GEBOUWEN REFEREREN NAAR DE VESTINGSHOOFDEN AAN DEZE WALLEN.

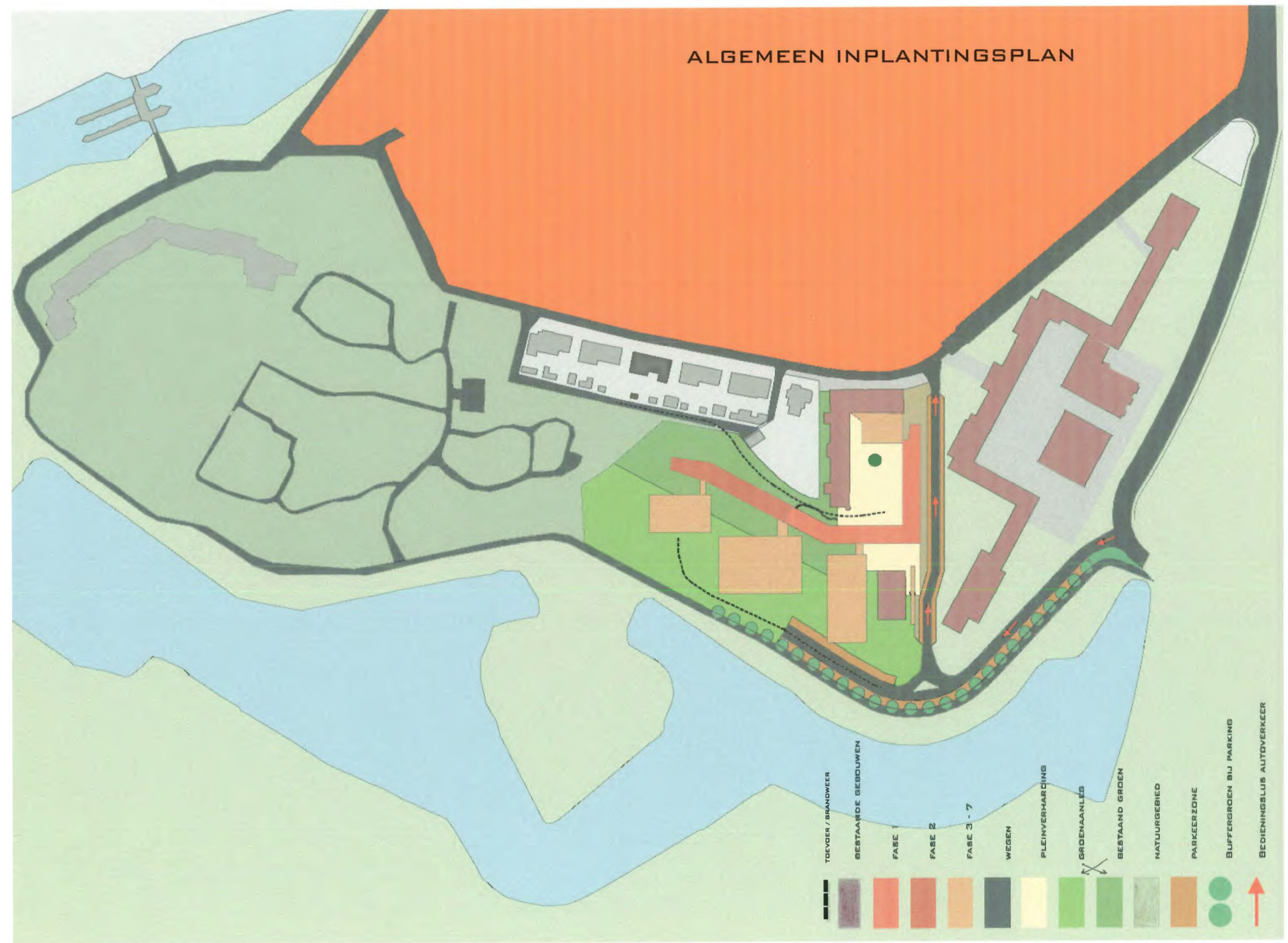
ONDANKS HET GEGEVEN DAT DE NIEUWE GEBOUWEN ACHTERAAN DE SITE BELEGEN ZIJN, WORDT TOCH EEN KRACHTIG SIGNAAL GEGEVEN NAAR DE ZIJDE VAN WAARUIT DE CAMPUS BENADERD WORDT.

TUSSEN DE POLEN OUD EN NIEUW – HET BESTAANDE "ARIA"-GEBOUW EN DE NIEUWBOUW – WORDT EEN SUBTIELE OPENING GECREËRD WAARTUSSEN EEN GLAZEN FOYER EEN UITNODIGENDE INGANG VORMT, HET BESTAANDE "ARIA" -GEBOUW EN DE NIEUWBOUW VERBINDT, EN DE NIEUWE BINNENKOER NAAR BUITEN TOE ONTSLUIT.



VAN AAN DE GELDROPLAAN WORDT PARALLEL MET DE TREKWEG EEN EIGEN CAMPUSWEG AANGELEGD DIE AANSLUITEND AAN DE CENTRALE PASSAGE EEN INWENDIGE LUS MET EENRICHTINGSVERKEER VORMT VOOR LADEN EN LOSSEN EN TER BEDIENING VAN PARKING OP EIGEN TERREIN. LANGSHEEN DEZE LUS WORDEN DWARS OP DE WEG 150 NIEUWE PARKEERPLAATSEN VOORZIEN. TER HOOGTE VAN DE TREKWEG WORDT DE PARKING AANGELEGD MET DE NODIGE GROENVOORZIENING ZODAT DE GEVRAAGDE GROENBUFFER ONTSTAAT. TER HOOGTE VAN HET NIEUWE GEBOUW KAN EEN SOORT "KISS AND RIDE"-ZONE GECREËERD WORDEN WAAR STUDENTEN KUNNEN OPGEHAALD EN GEBRACHT WORDEN DOOR OUDERS MET DE WAGEN, ZODAT HET VERKEER IN DE BEGIJNHOFPLAAN MINDER BEHINDERD WORDT.

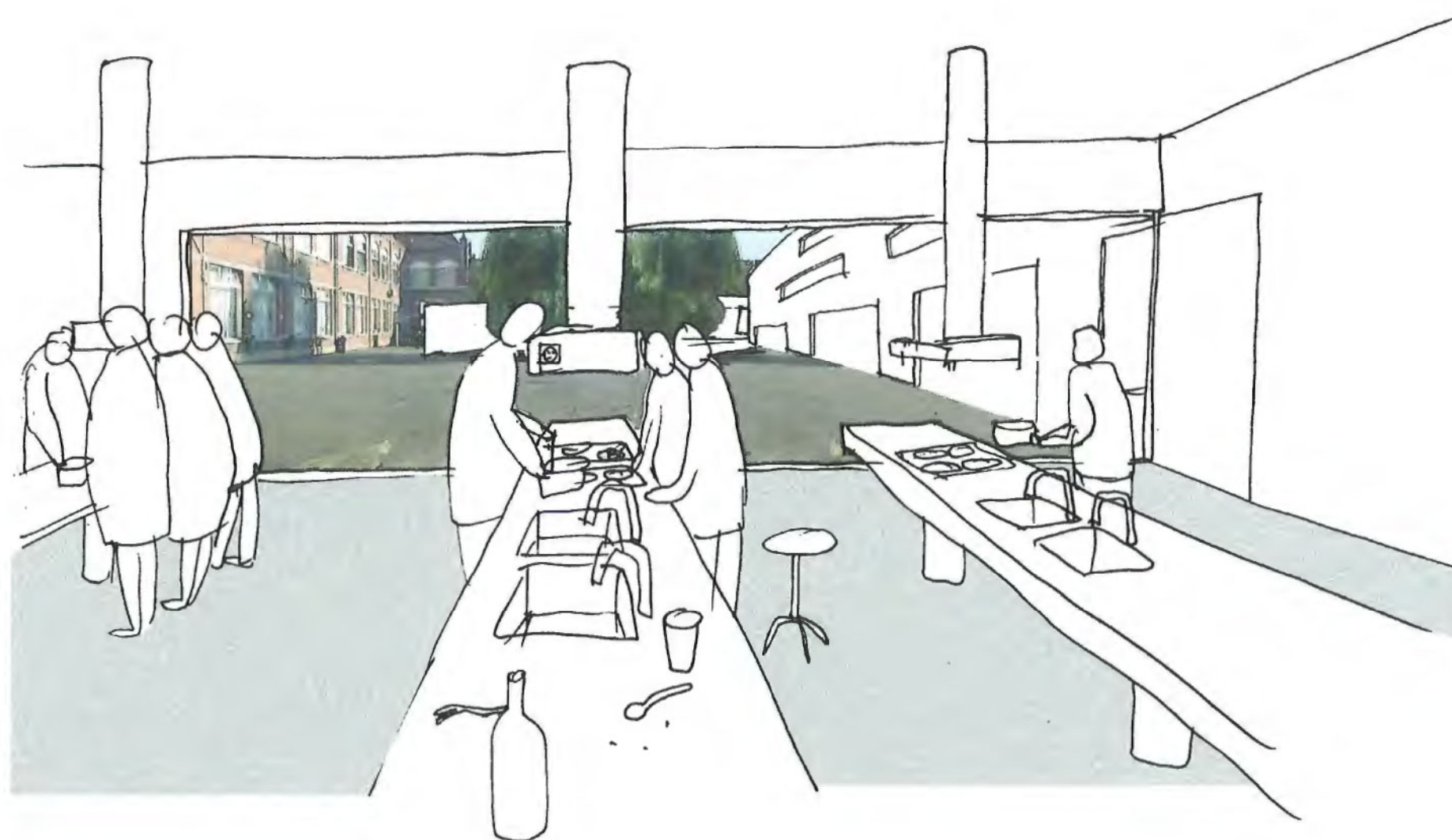
ALGEMEEN INPLANTINGSPLAN



- TOEVDER / BRANDWEER
- BESTAANDE GEBOUWEN
- FASE 1
- FASE 2
- FASE 3 - 7
- WEGEN
- PLEINVERHARDING
- GROENAANLEG
- BESTAAND GROEN
- NATUURGEBIED
- PARKEERZONE
- BUFFERGROEN BIJ PARKING
- BEDIENINGSLUS AUTOVERKEER



INPLANTING NIEUWE GEBOUWEN



ARCHITECTURALE TOELICHTING

TYPOLOGISCH WORDT GEOPTOERD VOOR 3 BOUWLAGEN WAARVAN LOKALEN (BREEDTE 7.50 METER) MET EEN LANGSZIJDE AANSLUITEN OP EEN ZIJDE VAN DE GANG (BREEDTE 1.80 METER). DE VRIJ GEBLEVEN ZIJDE VAN DE GANG DIENST VOOR NATUURLIJKE VERLICHTING EN VERLUCHTING EN OP HET GELIJKVLOERS VOOR EVACUATIE EN HET " AANPLUGGEN" VAN GEBOUWEN IN LATERE FASEN. DOORDAT HET "AANPLUGGEN" SLECHTS IN LATERE FASEN GEBEURT, ONTSTAAT IN EERSTE INSTANTIE EEN IETS GROTERE VERHOUDING GANGEN VOOR CIRCULATIE T.O.V. DE TOTALE OPPERVLAKE (36,35% I.P.V. 21,75% - LAATSTE CIJFER AFGELEID UIT OPGEGEVEN OPPERVLAKE LOKALEN VERSUS TOTAAL OPPERVLAKE GEBOUW).

DIT BESCHOUWEN WE ECHTER ALS EEN ECONOMISCH VERANTWOORDE INVESTERING: DE BUITEN INFRASTRUCTUUR VAN VERHARDE TOEGANGSWEGEN WORDT HIERMEE AANZIENLIJK VERMINDERD ZODAT VOLDOENDE GROENVOORZIENING GECREËERD KAN WORDEN (ZIE OOK WATERBEHEERSING BODEM ENZ.).

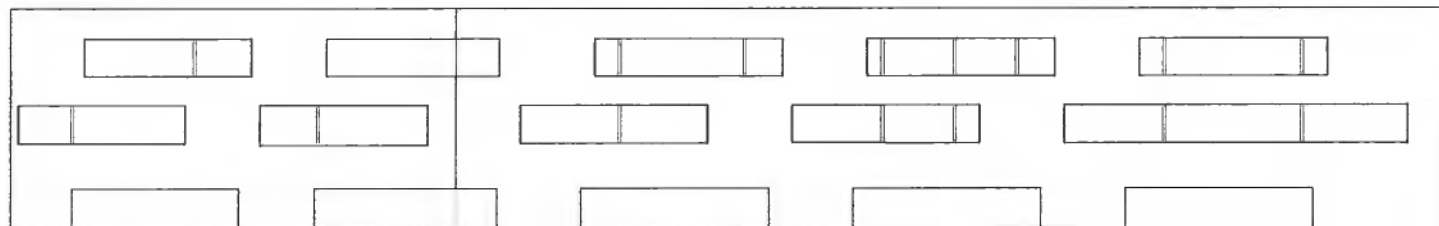
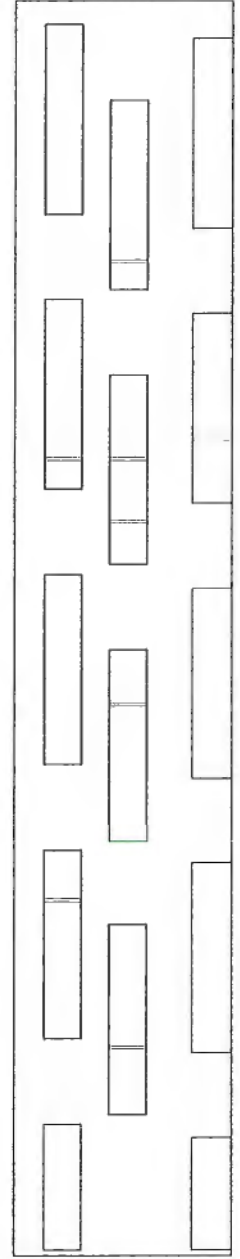
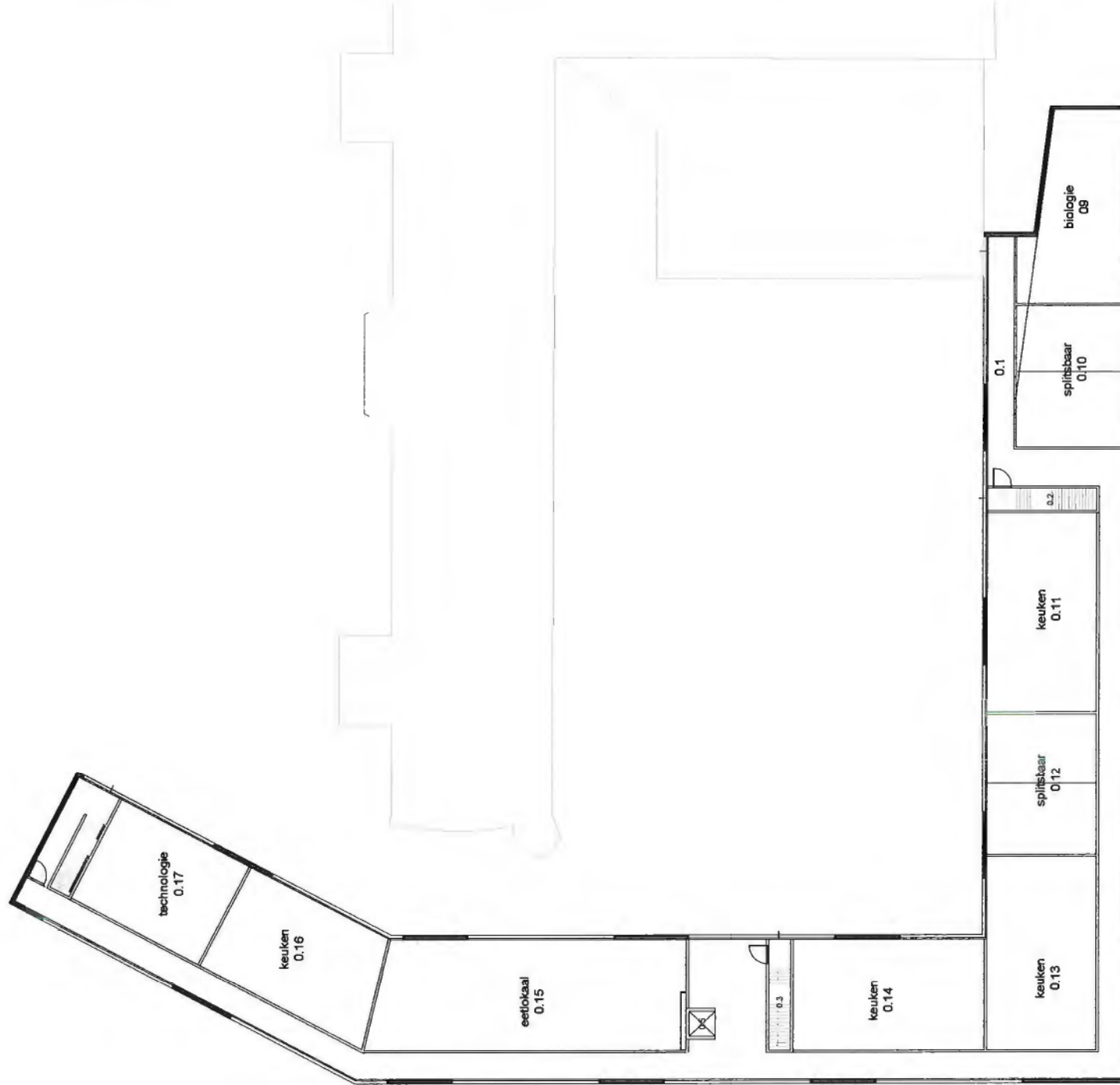
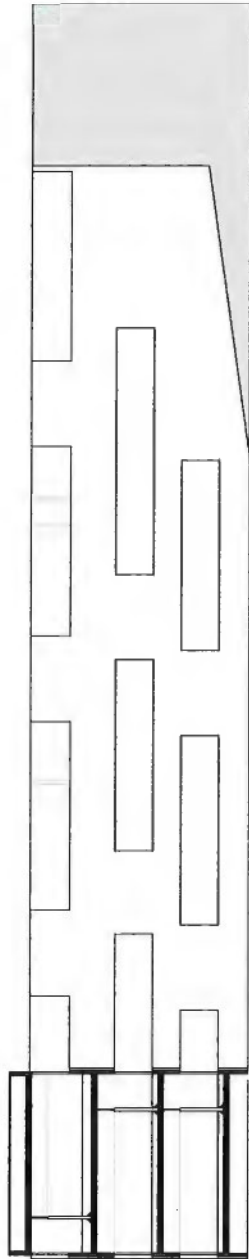
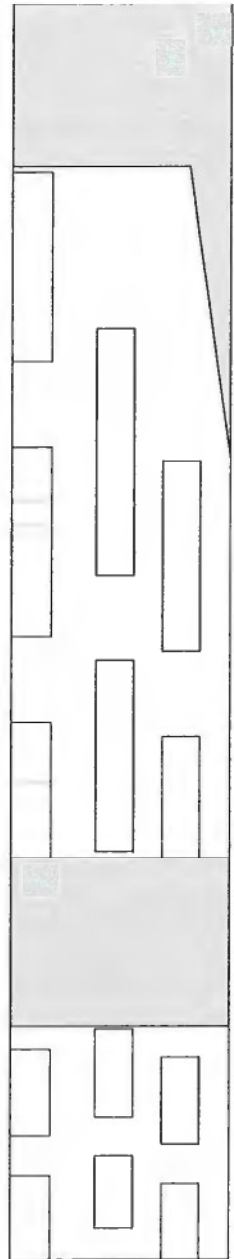
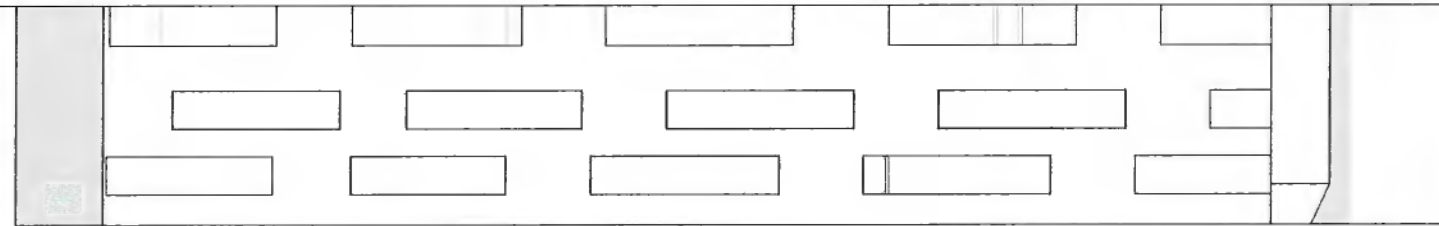
DE GEBOUWEN DIE AANPLUGGEN BEVATTEN GELIJKVLOERSE NIVEAU'S MET FUNCTIES DIE NOOD HEBBEN AAN GROTERE HOOGTE. SAMEN MET HET 3 BOUWLAGENTELLEDE GEBOUW VAN FASE 1 EN 2 ZORGEN ZE VOOR EEN OPTIMALE TERREINBEZETTING (VOLDOENDE GROENVOORZIENING EN OPEN RUIMTE VERSUS BEBOUWDE OPPERVLAKE).

MEERPRIJS VOOR HET SYSTEEM WORDT GECOMPENSEERD DOOR EEN MEER SOBERE AANKLEDING (AARD MATERIALEN, GEEN VALSE PLAFONDS, LEIDINGEN BLIJVEN ZICHTBAAR).



MET BOVENVERMELDE CONFIGURATIE VOOR HET 3 NIVEAU'S TELLENDE HOOFDGEBOUW IS HET MOGELIJK EEN ECONOMISCHE VLOEROVERSPANNING UIT EEN STUK VAN BUITENMUUR TOT BUITENMUUR TE CREËREN (VOORGESPANNEN WELFELS 25CM DIK MET 10 CM DRUKLAAG.) HIERMEE WORDEN INWENDIGE DRAAGMUREN, BALKEN OF KOLOMMEN VERMEDEN EN IS HET BOUWPROGRAMMA 100% FLEXIBEL, WAT BELANGRIJK IS MET BETREKKING TOT DE DUURZAAMHEID VAN HET GEBOUW. DE BUITENMUREN ZIJN DOOR GROTE OPENINGEN (VENSTERS) GEPERFOREERDE VLAKKEN IN GEWAPEND BETON, BEFUNDEERD OP PALEN. TRAPPENKOKERS IN GEWAPEND BETON, GEPLAATST OP DE VOLGENS BRANDVOORSCHRIFTEN NOODZAKELIJKE AFSTANDEN, ZORGEN VOOR DE NODIGE WINDVERBANDEN IN DWARSE RICHTING EN DE VERTICALE CIRCULATIE EN EVACUATIE. DE RUIMTEN TUSSEN DEZE TRAPPENKOKERS ZIJN VOLLEDIG FLEXIBEL INRICHTBAAR D.M.V. LICHTE SCHEIDINGSWANDEN (AKOESTISCH GEÏSOLEERDE WANDEN IN GIPSKARTON). IN HET ONTWERP ZELF HANGEN DE WANDEN TUSSEN GANGEN EN LOKALEN OP AAN HET PLAFOND MET ONDERAAN EEN GLASSTROOK (GELAAGD GLAS) TOT OP DE HOOGTE VAN EEN BORSTWERING. HIERDOOR ONTSTAAT EEN ARCHITECTONISCH BIJZONDERE RUIMTELIJKE SITUATIE DIE DE OPENHEID EN DE LICHTHEID VAN HET GEBOUW SUBLIMEERT EN TOCH VOLDOENDE INTIMITEIT AAN DE LESLOKALEN GEEFT.

DE BETONNEN BUITENWAND WORDT BEKLEED MET EEN Dikke ISOLATIELAAG EN BEPLEISTERD MET EEN SPECIFIEKE WITTE PLEISTER VAN HOGE KWALITEIT, BESTAND TEGEN BEVUILING EN MECHANISCHE AGRESSIE EIGEN AAN SPEELPLAATSEN. HET WITTE MATERIAAL WORDT BEWUST GEKOZEN OM MET DE GROTE HOEVEELHEID BAKSTEEN ARCHITECTUUR OPTIMAAL DOCH SUBTIEL TE CONTRASTEREN EN SYMBOOL TE STAAN VOOR HET VERNIEUWENDE EN HET PROGRESSIEVE EIGEN AAN HET ONDERWIJS.

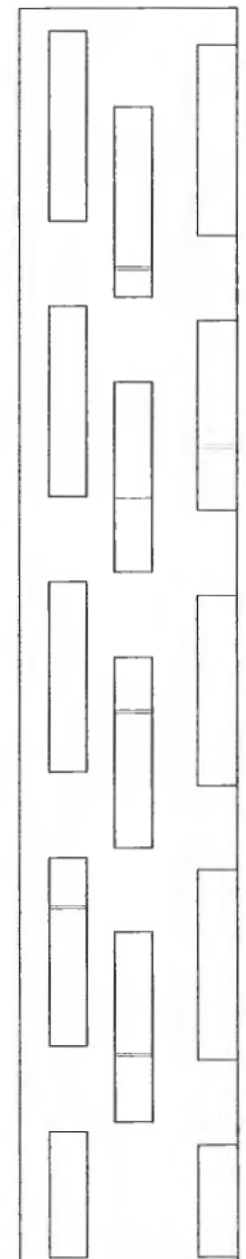
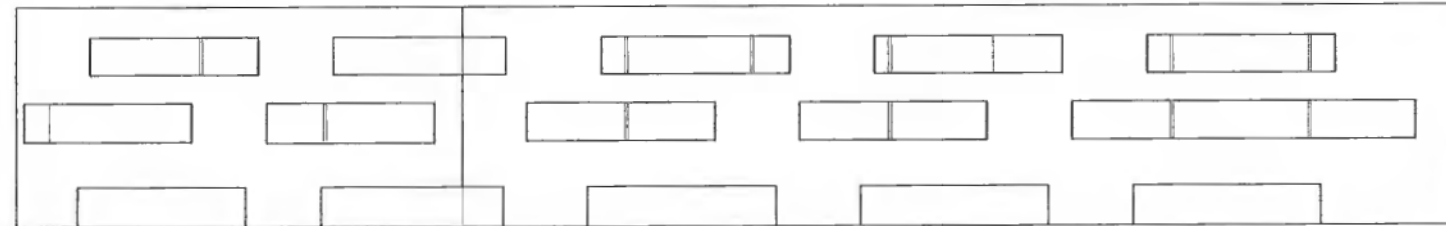
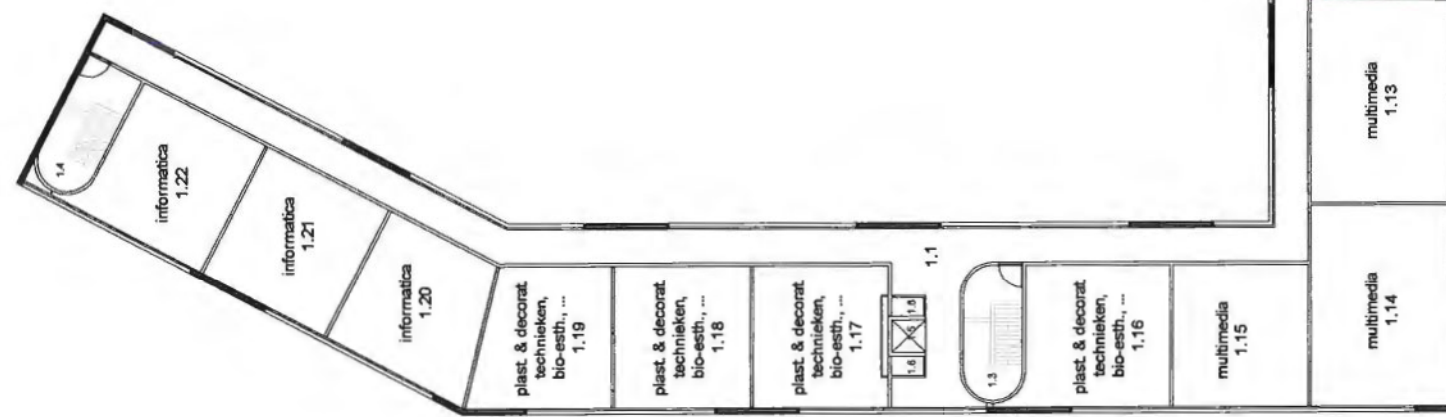
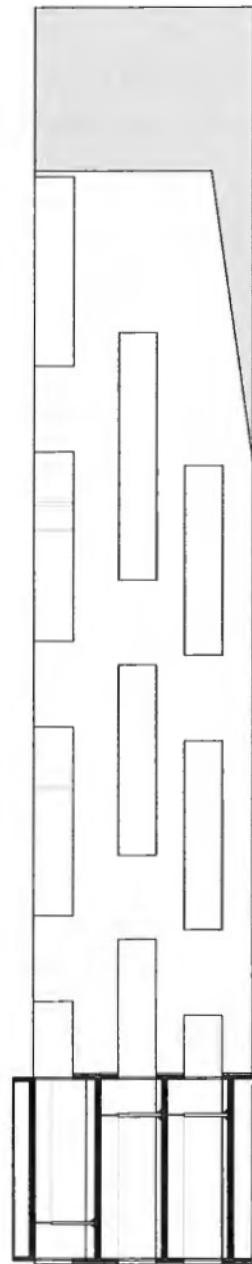
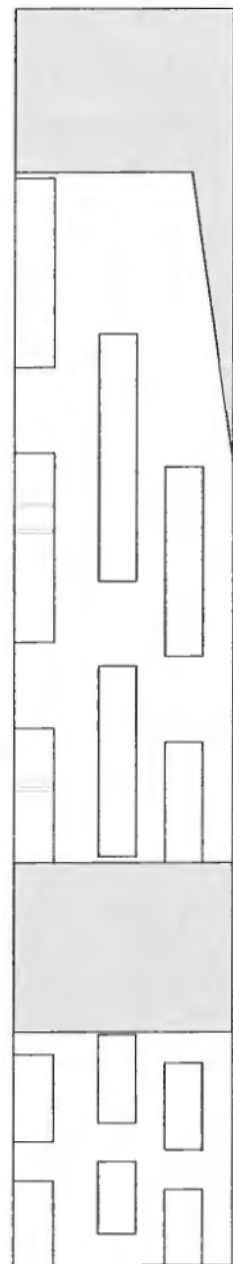
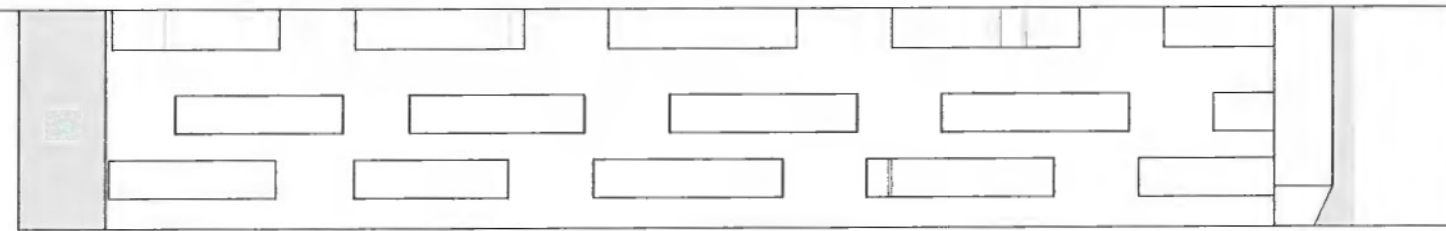


Eugeen Liebaut, architect BVBA stationsstraat 25A 9450 Haaltert

KTA-Dendermonde, eerste fase



GELIJKVLOERS 1/250

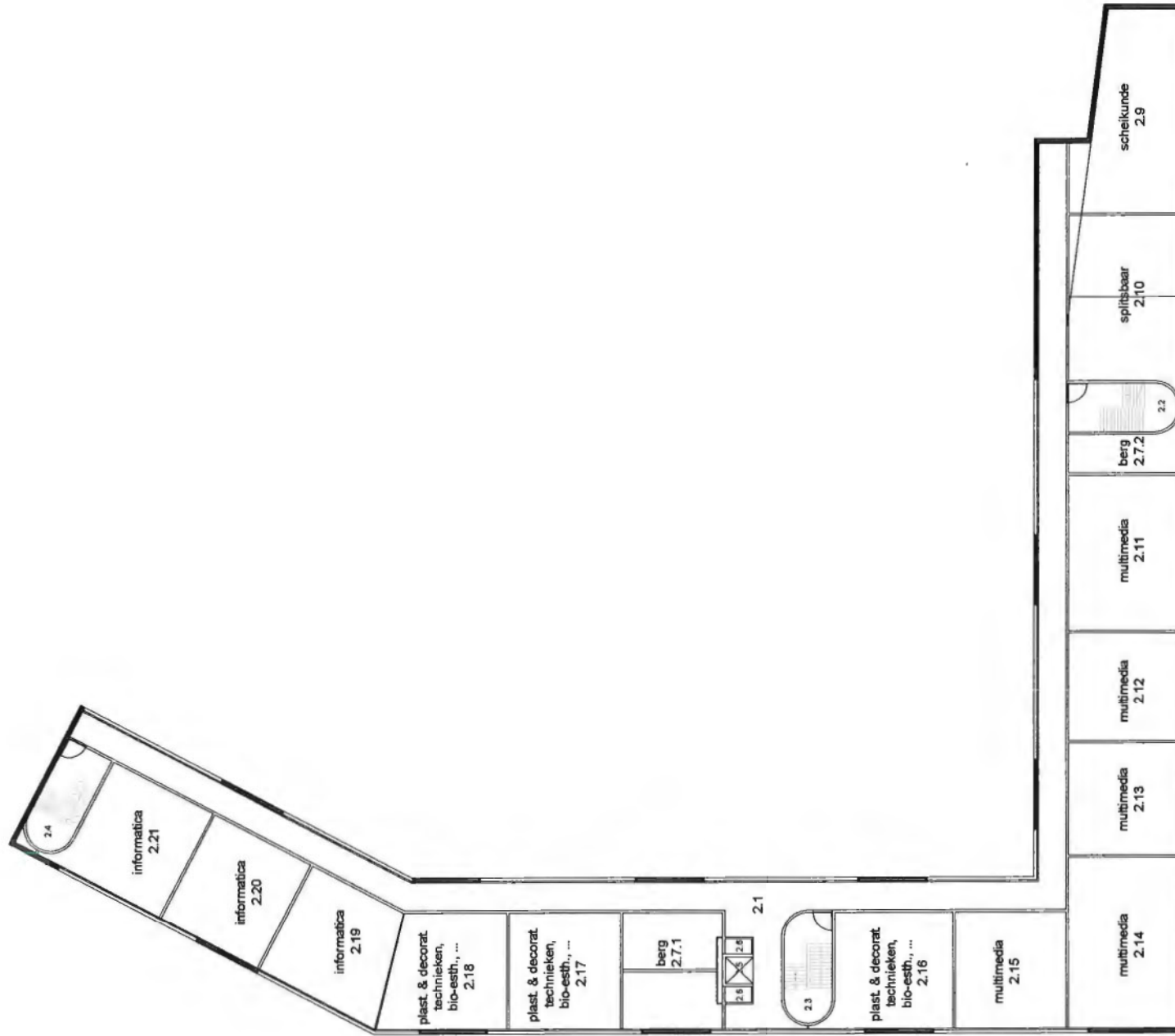
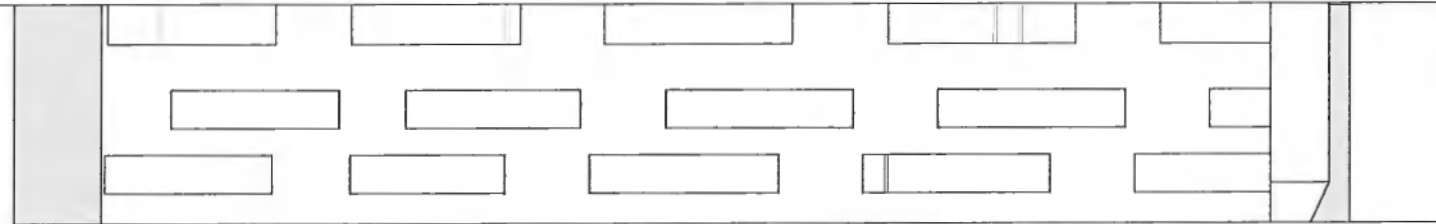
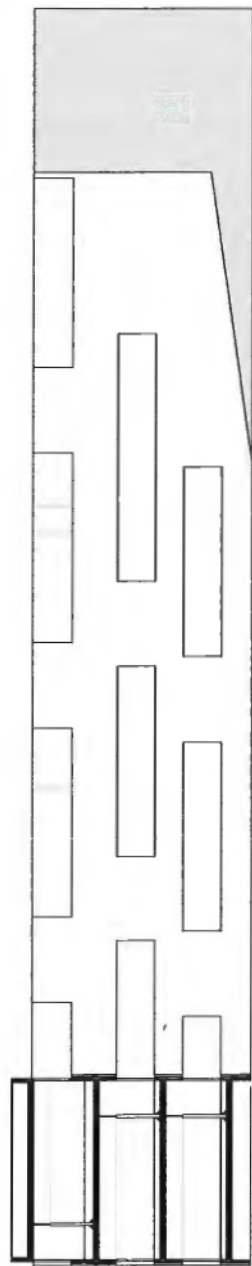
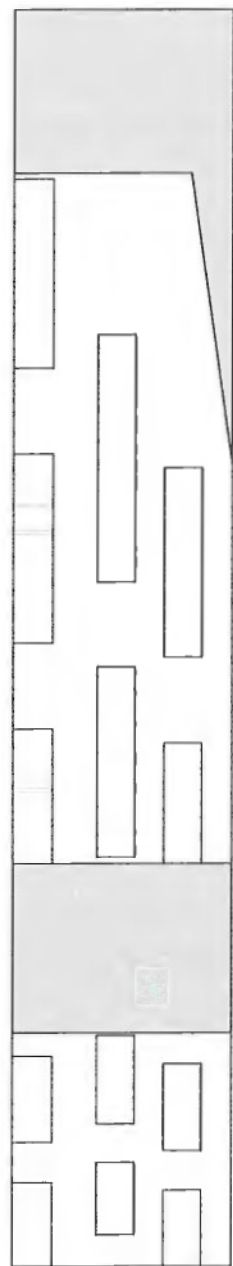


Eugeen Liebaut, architect BVBA stationsstraat 25A 9450 Haaltert

KTA-Dendermonde, eerste fase



EERSTE VERDIEP 1/250

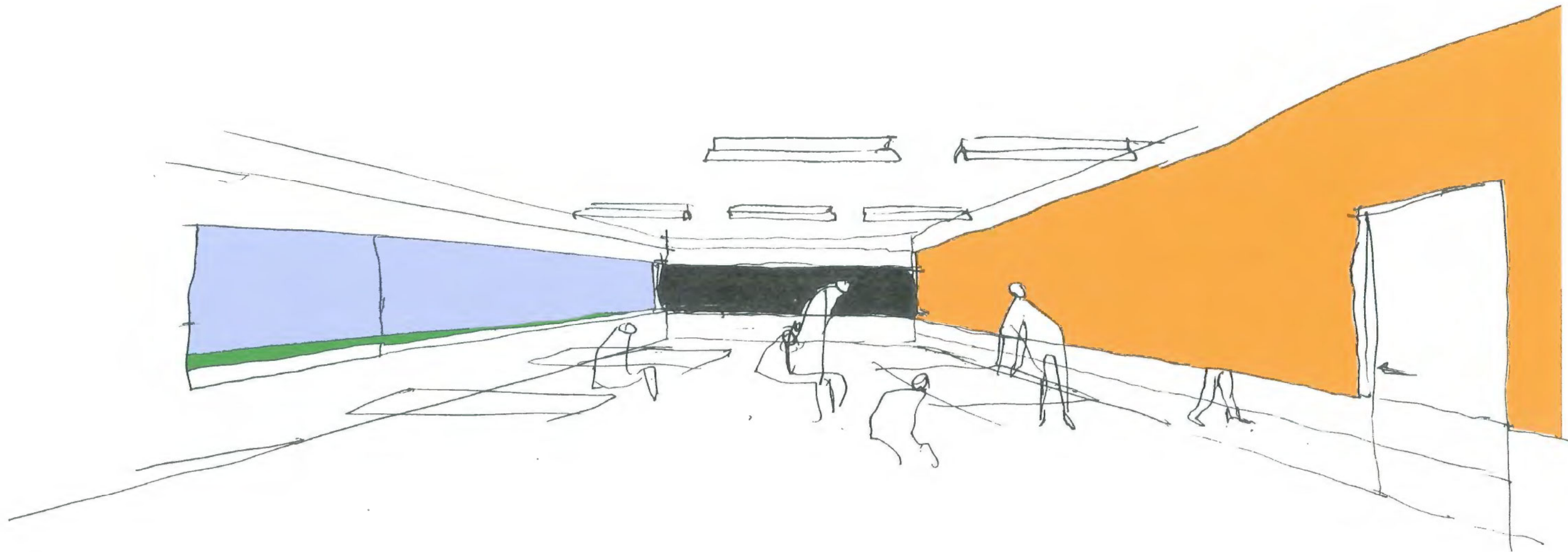


Eugeen Liebaut, architect BVBA stationsstraat 25A 9450 Haaltert

KTA-Dendermonde, eerste fase



TWEDE VERDIEPING 1/250



OVERZICHT MATERIALEN

MATERIALEN VOOR BUITEN

1. Plinten - deurdorpels: Blauwe Hardsteen.
2. Muren: Crepi op isolatie – wit (vuilafstotende siliconenpleister op specifieke onderlaag voor situaties onderhevig aan zware stoten – laag tussen 0 en 2meter dubbel gewapend).
paramentsteen type vlechtformaat donker grijs.
3. Ramen en deuren: Isolerende beglazing in zwart gemoffelde aluminiumprofielen.
4. Dakranden: Aluminium T en Z profiel wit gemoffeld.
5. Dakbedekking: Waterdichte laag type Derbigum.

MATERIALEN VOOR BINNEN

1. Buitenwanden en wanden trappenkokers: zichtbaar blijvend beton glad bekist
 2. Binnenwanden: gipskartonplaten geschilderd
kleur dwarswanden: wit
kleur wanden tussen gangen en lokalen: diverse kleurtinten volgens kleurontwerp
 3. Vloer en plinten: PU – vloer en plinten
 4. Trappen: Granito trappen
 5. sanitaire ruimten: vloer tegels 10 X 10 licht grijs - beige kleur
wanden tegels 10 x 10 wit.
 6. Binnendeuren: -deurbladen afgewerkt met formica zelfde kleur als wanden
-securitglas
- optie Verlaagde zoldering: akoestische uitneembare tegels kleur wit

