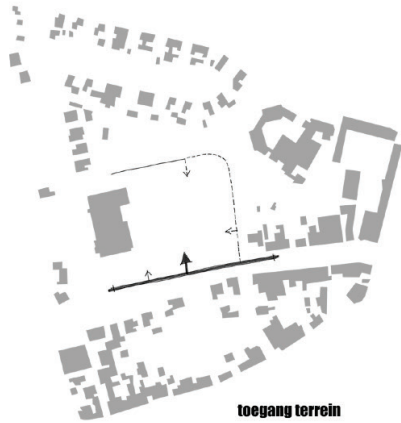


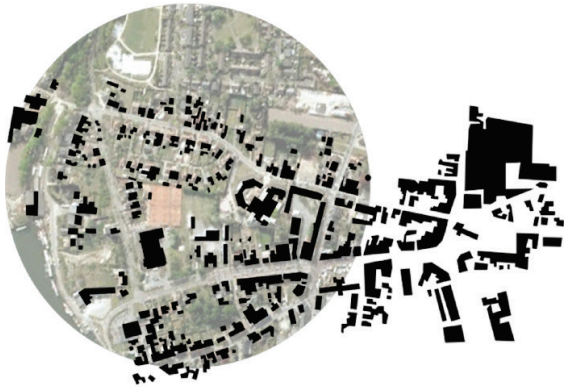
gewenste morfologie



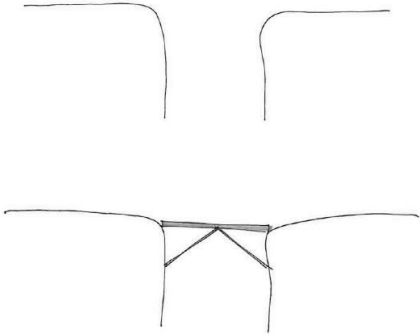
toegang terrein



beeldvorming



inpassing



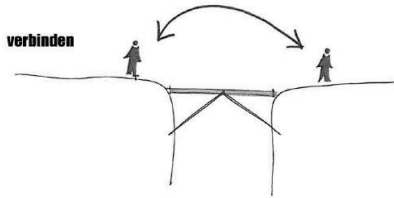
Een belangrijke ontwerp eis is het verwerken van de naam en het logo van de school. Om niet louter een vrijblijvende uitbeelding toe te passen, is er gekozen voor een verbeelding van de intrinsieke waarden, eigenschappen en kenmerken van een brug. Het hanteren van de metafoor 'brug' biedt op deze manier een enorme ontwerpvrijheid en laat ook toe op verschillende lagen het concept in het ontwerp te laten binnendringen, en dit zowel op architecturaal als stedenbouwkundig gebied.

De 3 verbeelde eigenschappen - overgang, verbinden en ontmoeten - die na onderzoek uit de metafoor 'brug' zijn onttrokken, dekken elk een deel van de lading van het geheel en zijn onlesmakelijk met elkaar verbonden in het uiteindelijke ontwerp.

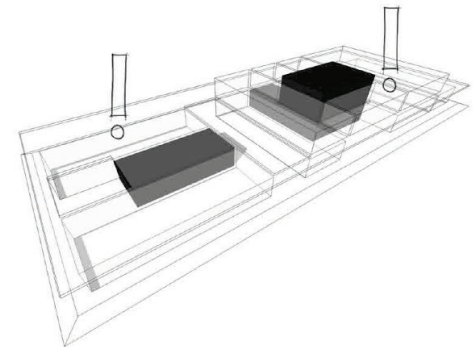
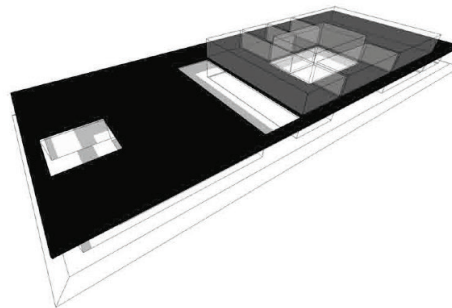
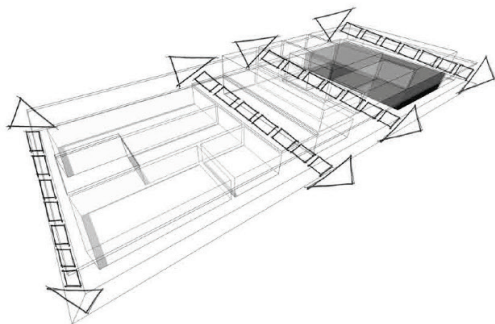
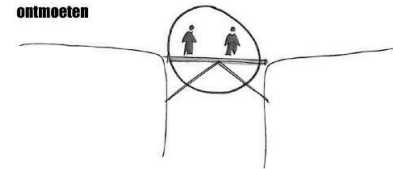
overgang

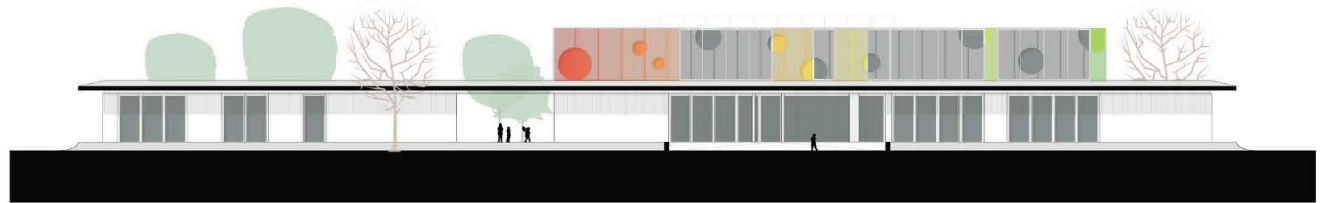


verbinden

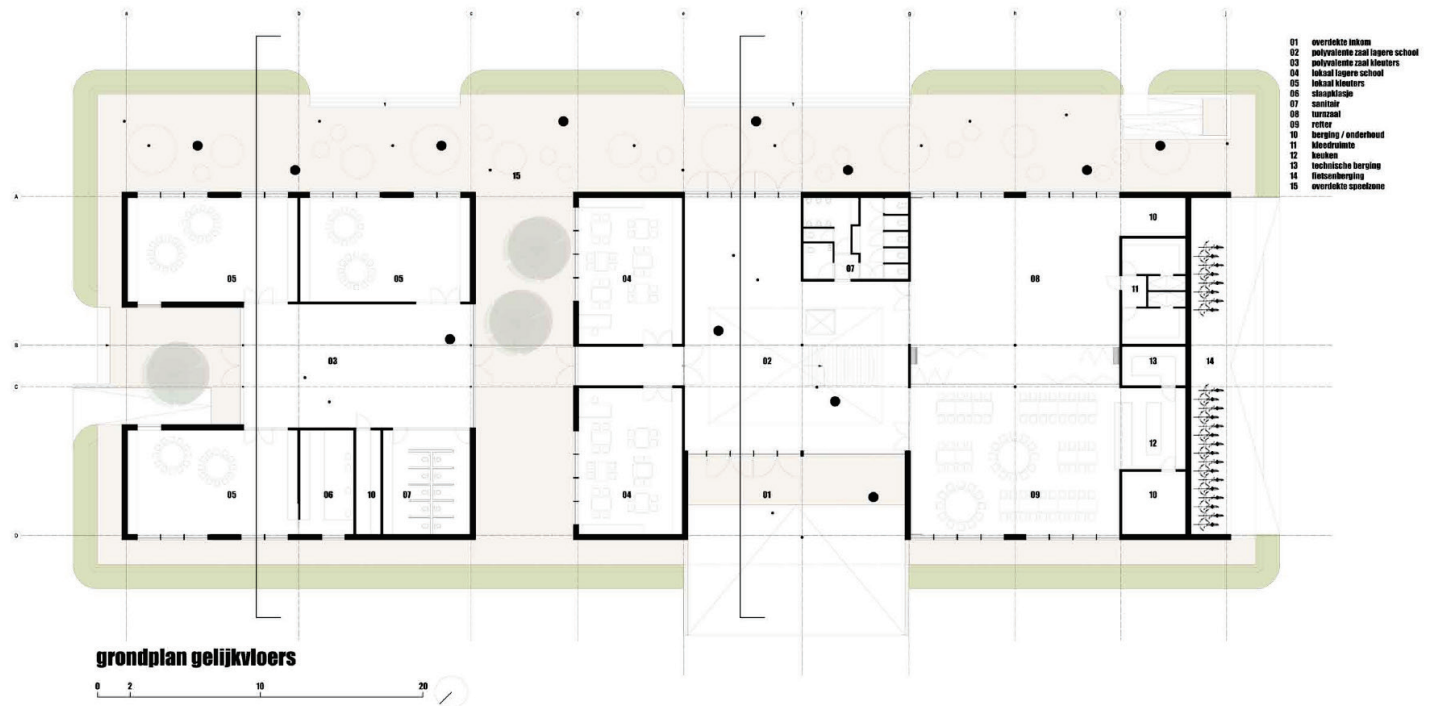


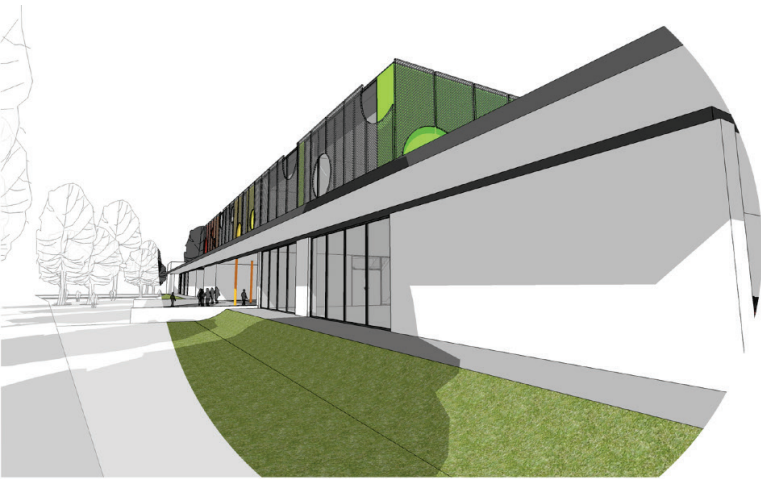
ontmoeten



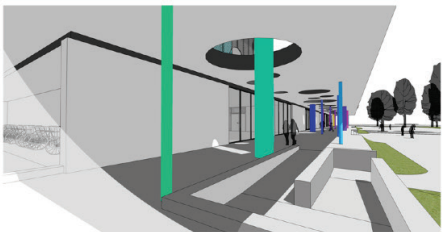
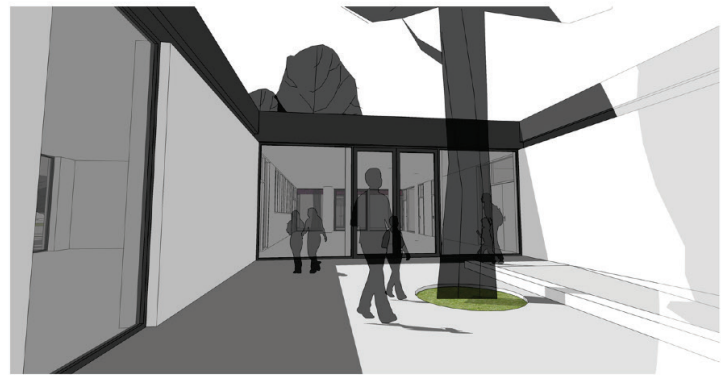
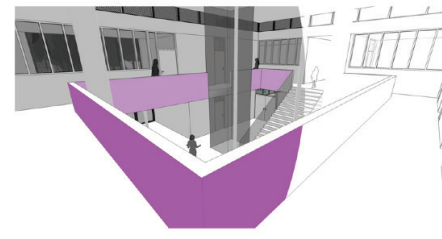


vooraanzicht









WEDSTRIJDONTWERP BASISCHOOL DE BRUG