

GEMEENTE DE PINTE
MASTERPLAN *kasteelpark Viteux en omgeving* OPEN OPROEP
DEELTAAK 1: ONTWERP MASTERPLAN - 9 NOVEMBER 2004

PARK, ERF, BOOMGAARD

DE SMET VERMEULEN ARCHITECTEN

henk de smet, peter geens, anabel houtekier, paul vermeulen
ajuinlei 11, B9000 gent, 09.329.42.52, info@hdspv.be
advies projectontwikkeling: ronny cornand

bundel 1 ontwerpvisie A3

bundel 2 visie inzake projectbegeleiding A4

Hoe kan men bouwen in het park zonder het park te schaden?

Daarom moeten we eerst analyseren uit welke samenstellende delen het park is opgebouwd.

Drie 'verdelers' onderscheiden in het park een viertal verschillende sferen.

Ons doel is bij het bouwen al deze verschillende sferen te behouden. Daarom moeten we de lijnen volgen die door de 'verdelers' aangegeven worden. Het voorplein, dat het kasteel met de dorpskern verbindt, blijft ongewijzigd. Het erf, van het kasteelpark gescheiden door het dreefje van hulst en fruitbomen, verbindt het kasteel met zijn aanhorigheden en wordt herbestemd tot evenementenplein. De oude muur met poort, een beeld- en sfeerbepalend element op het domein, koppelt tenslotte het kasteelpark en de boomgaard, elk met een passend, en naar het kasteel en de omgevende woningen licht woongebouw.

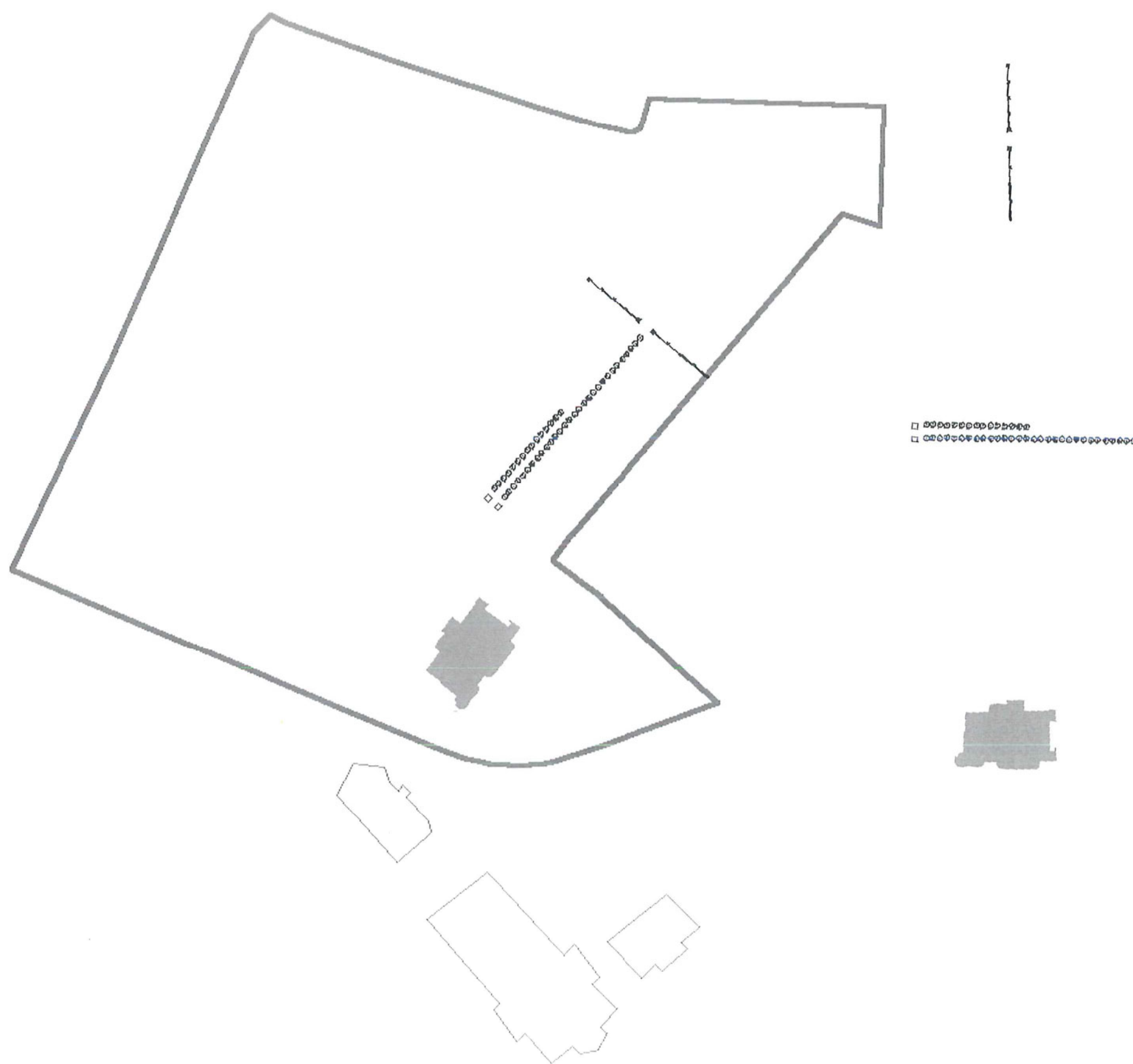
De grote open ruimtes aan weerszijden van de muur vrijwaren elk deelgebied van verstikking en behoeden de kwaliteit van zowel de nieuwe woningen als van het bestaande park. Alle woningen zijn ontworpen met een dubbele oriëntatie.

hdspv

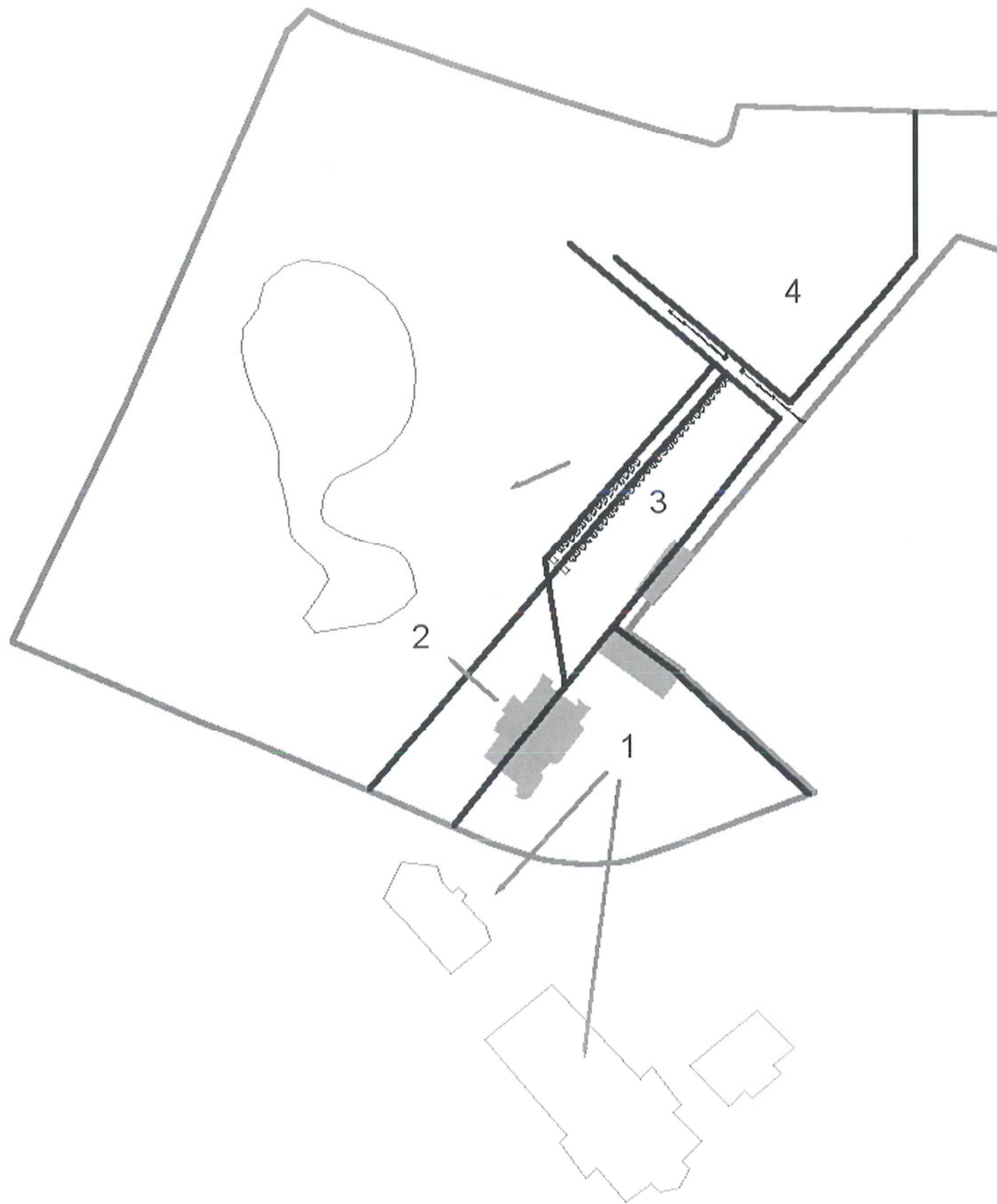


BESTAANDE TOESTAND Schaal 1/1000



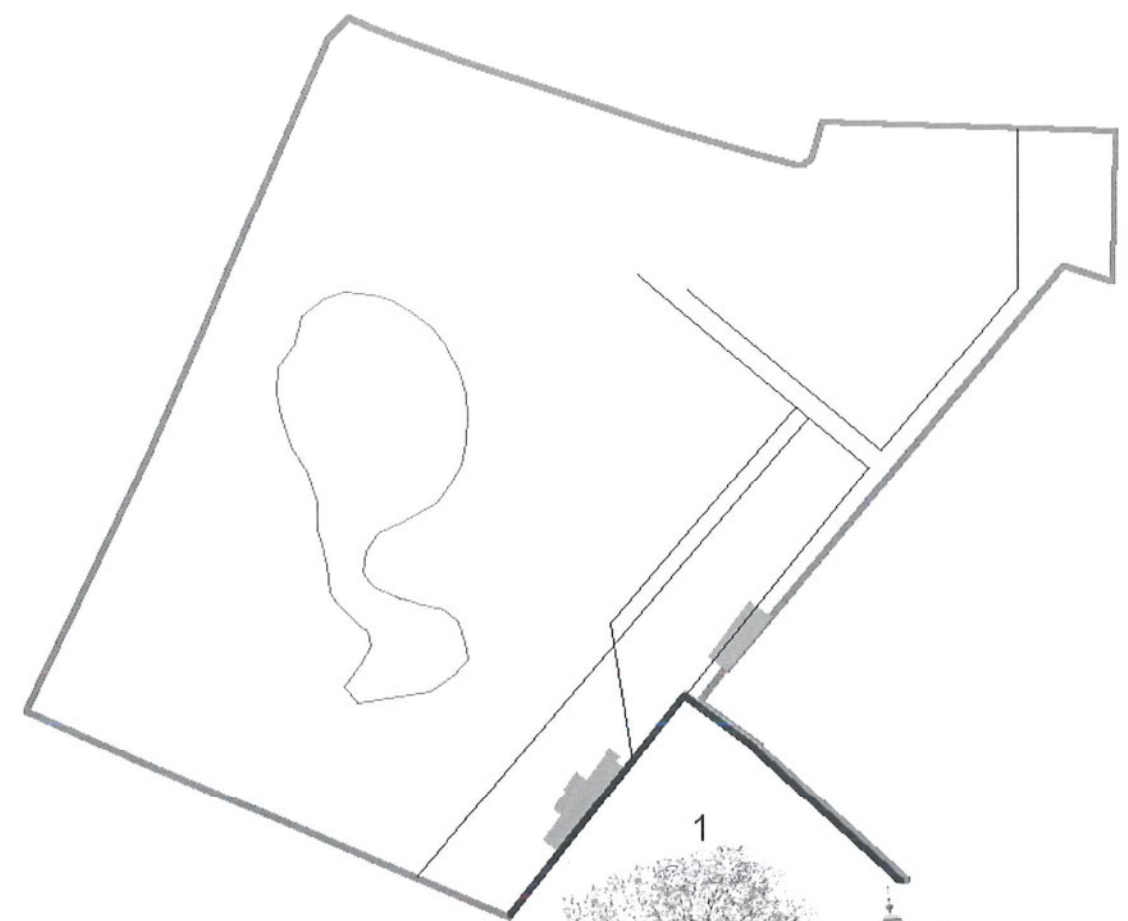
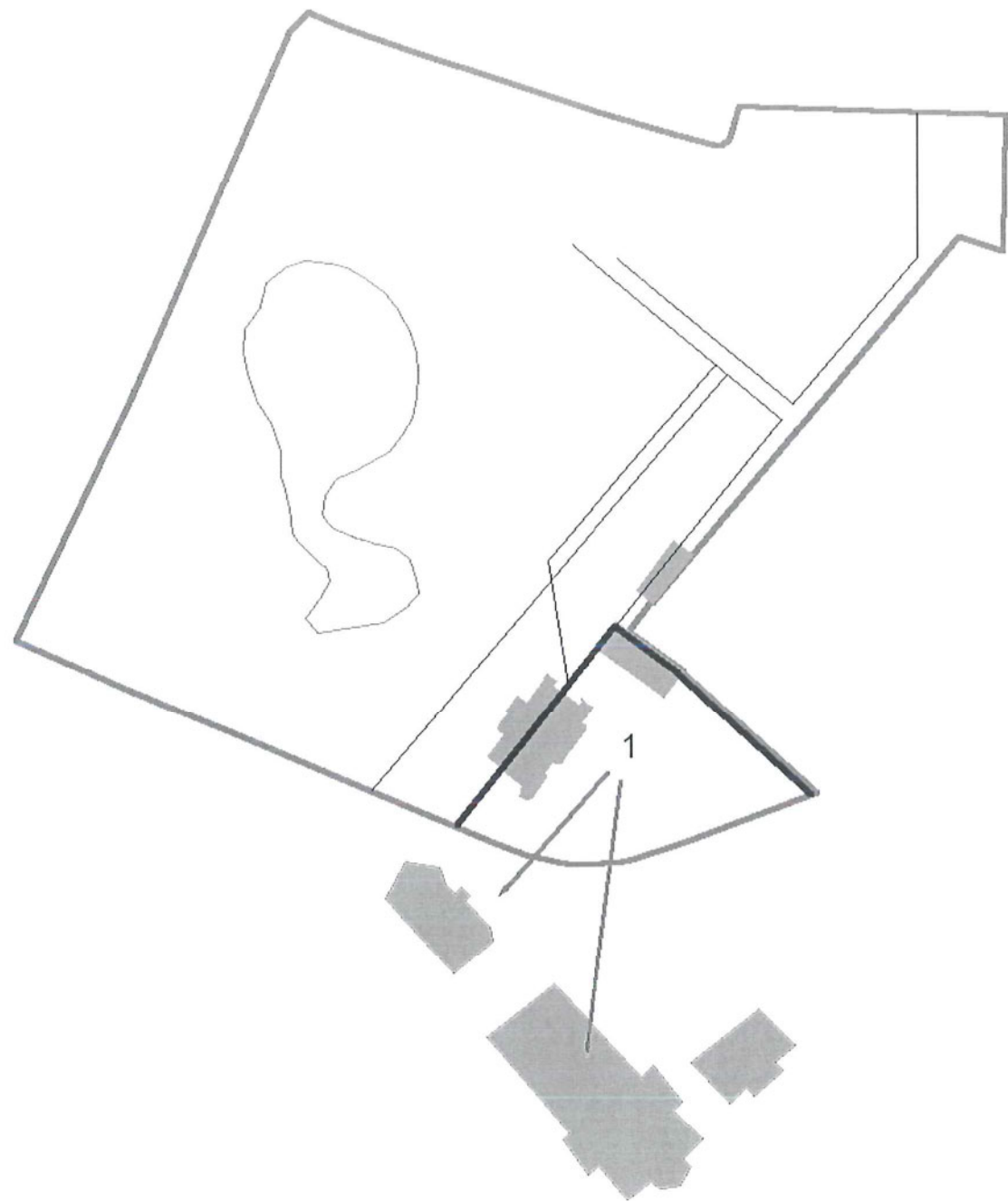


verdelers

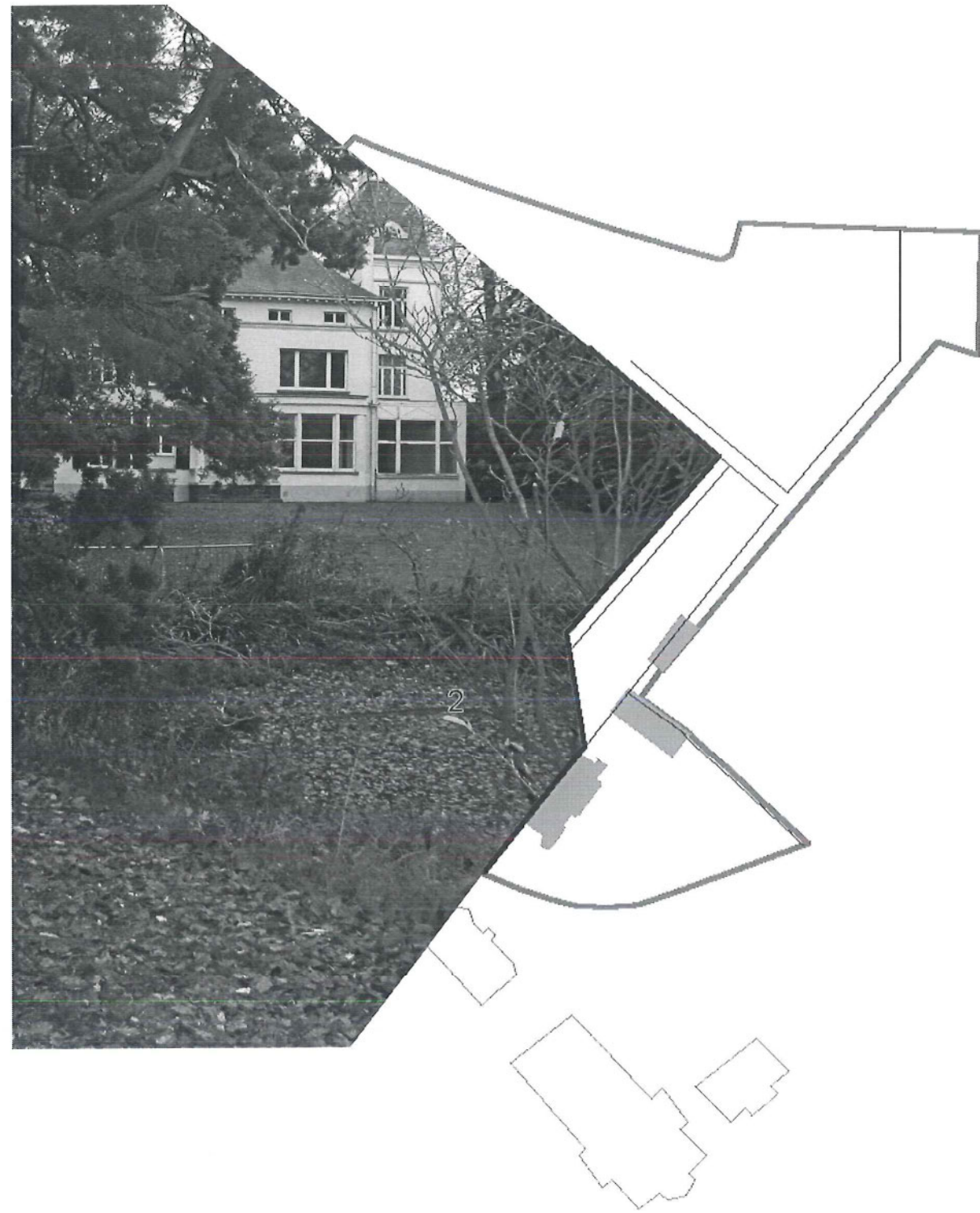
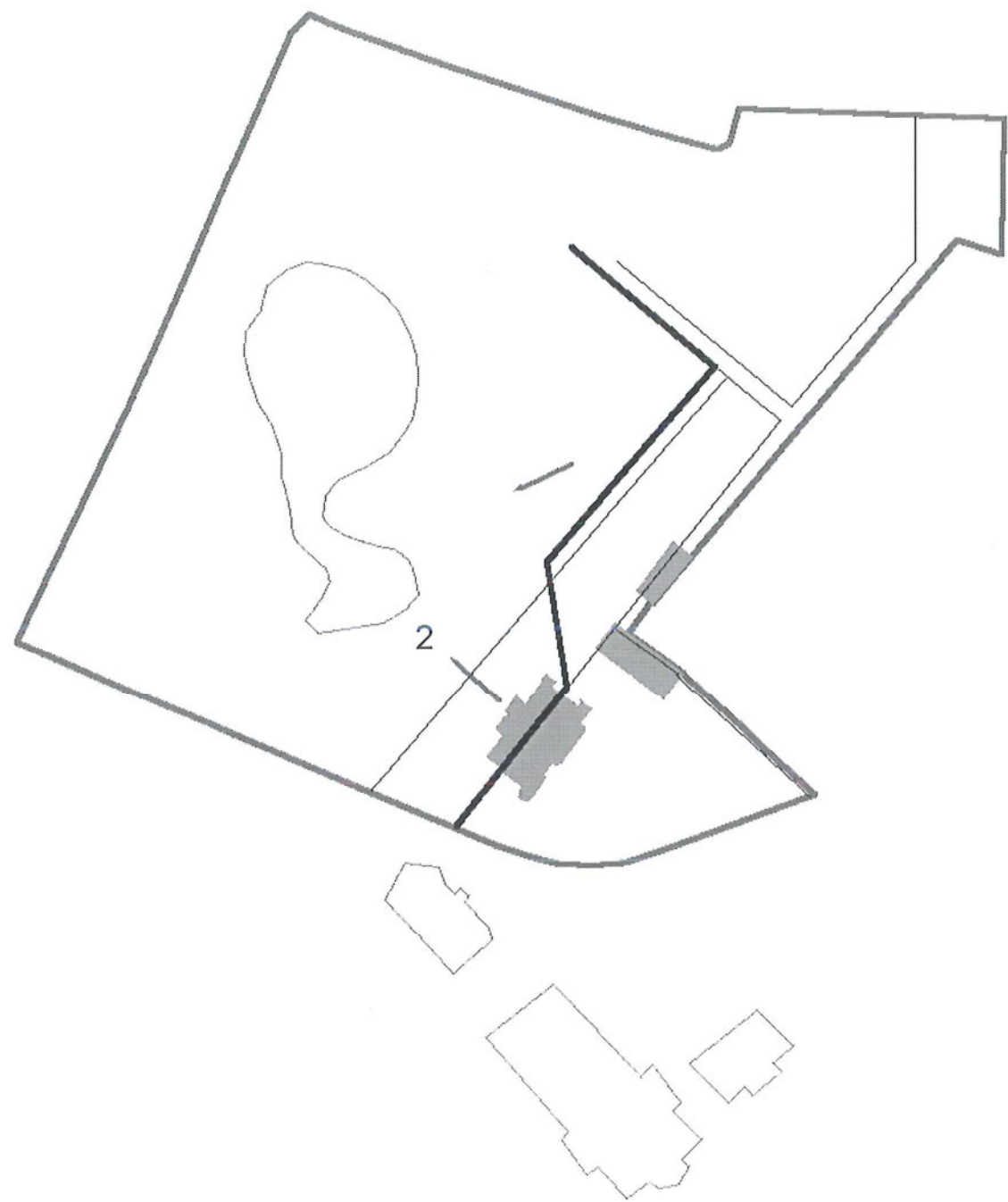


- 1: Dorpskern
- 2: Kasteelpark
- 3: Erf
- 4: Boomgaard

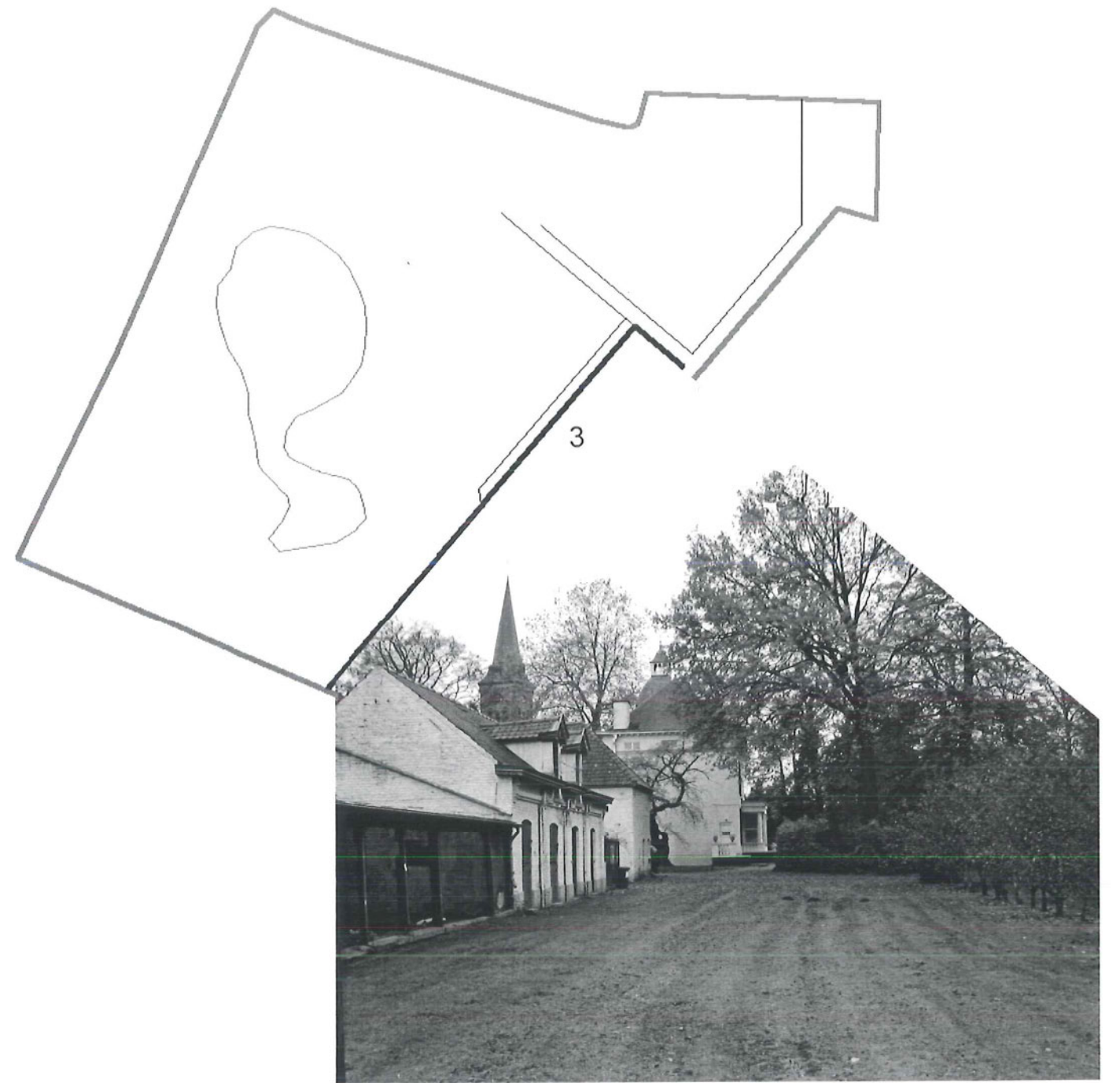
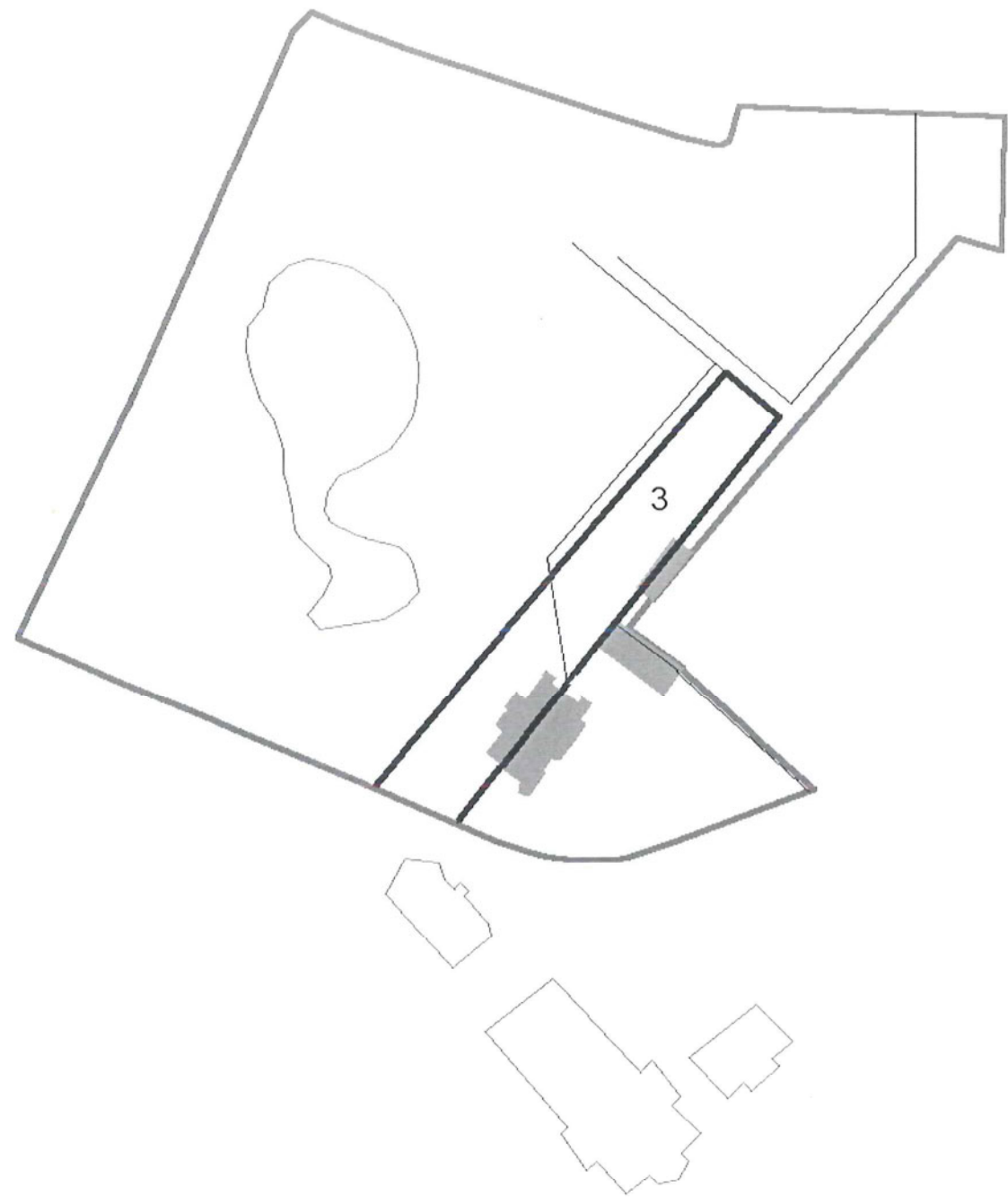
parkdelen



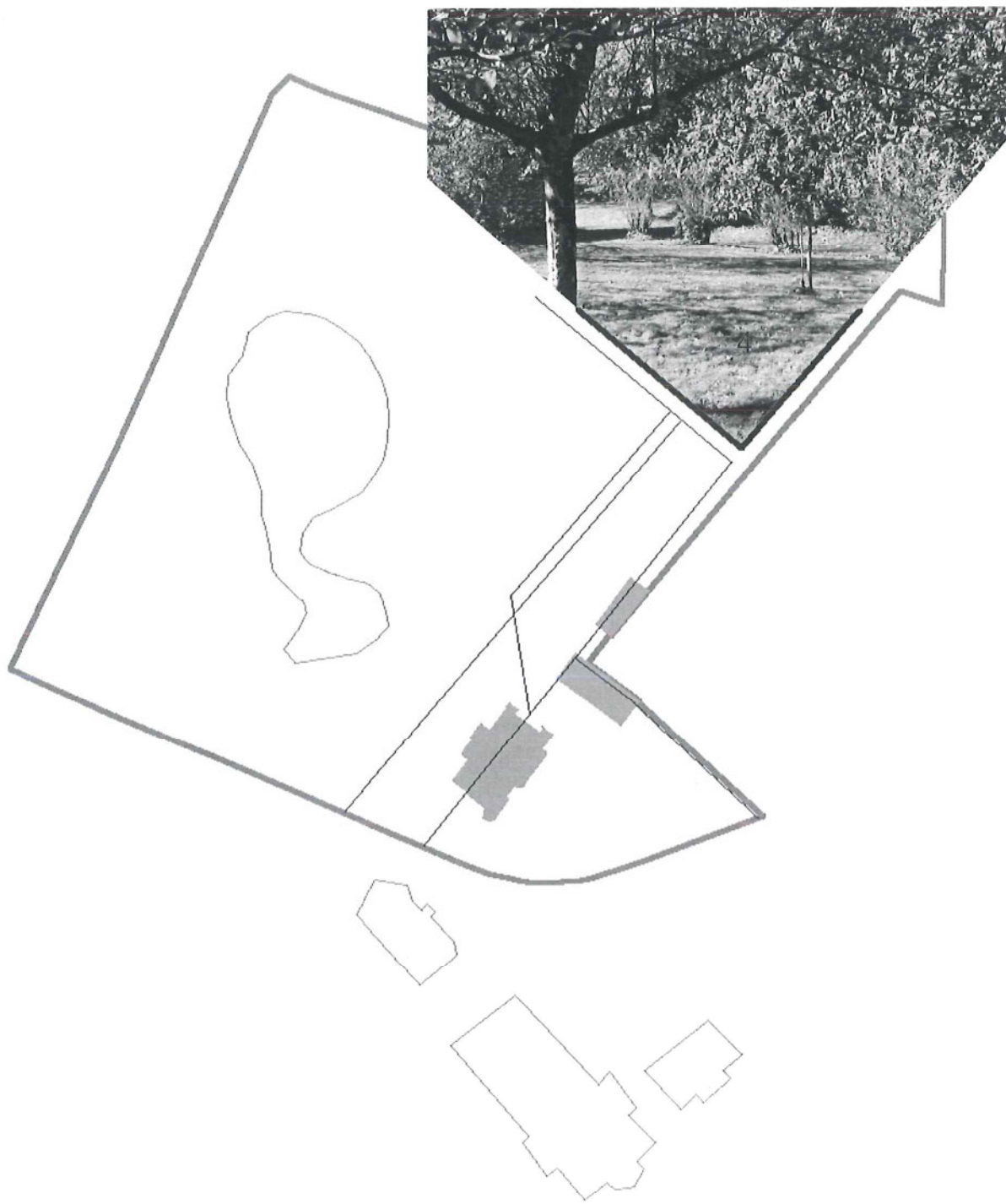
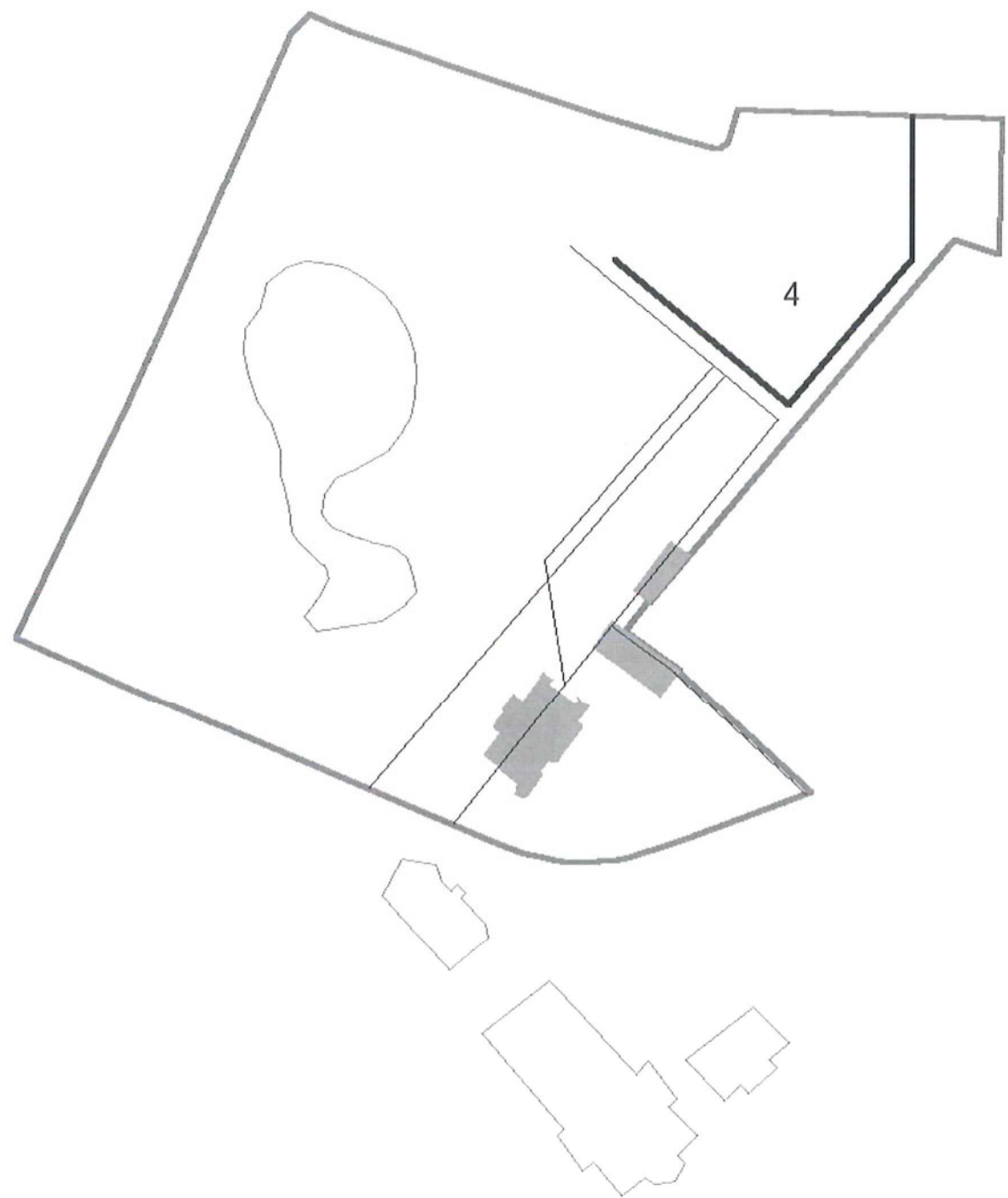
parkdelen: dorpskern



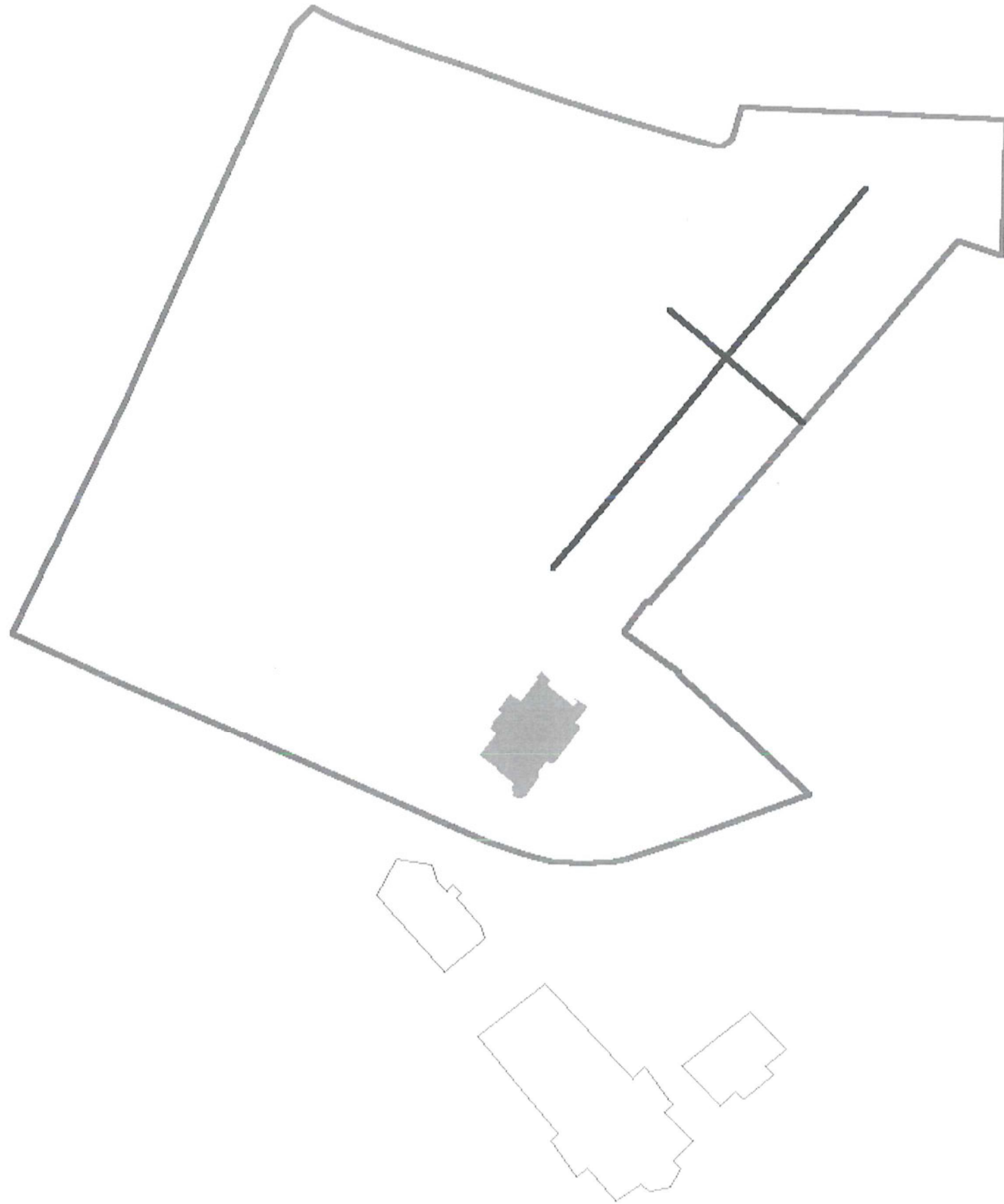
parkdelen: kasteelpark



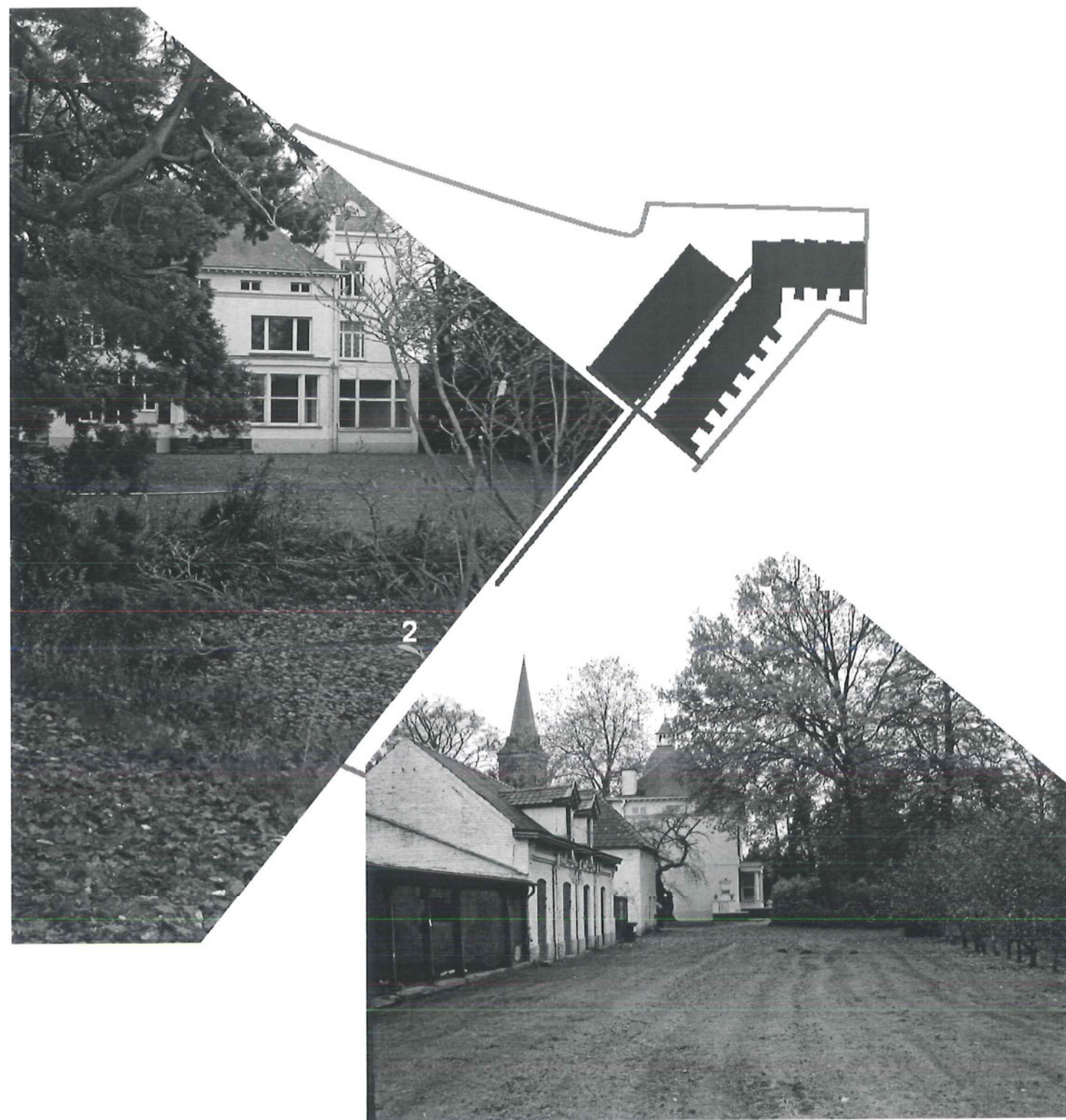
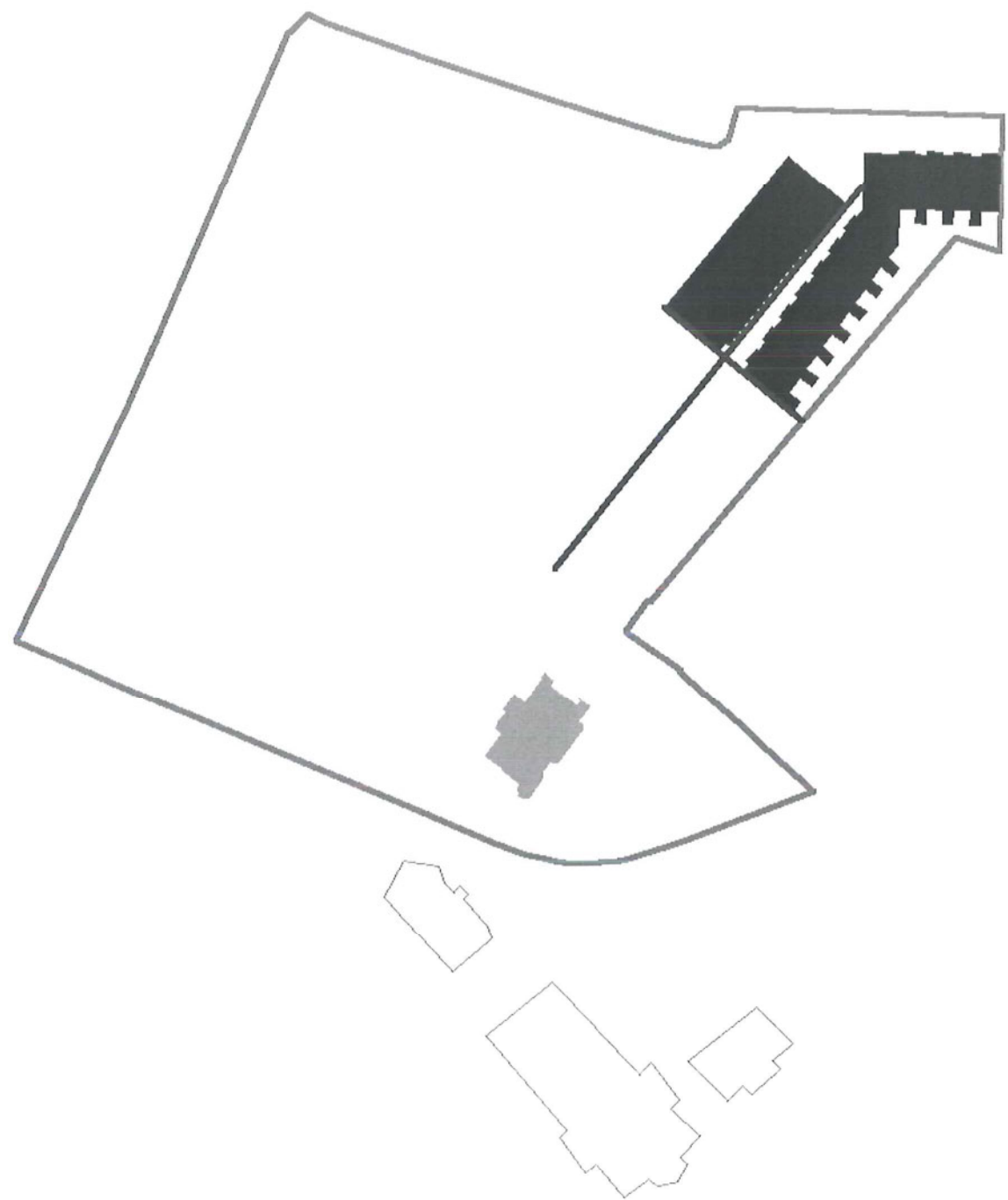
parkdelen: erf



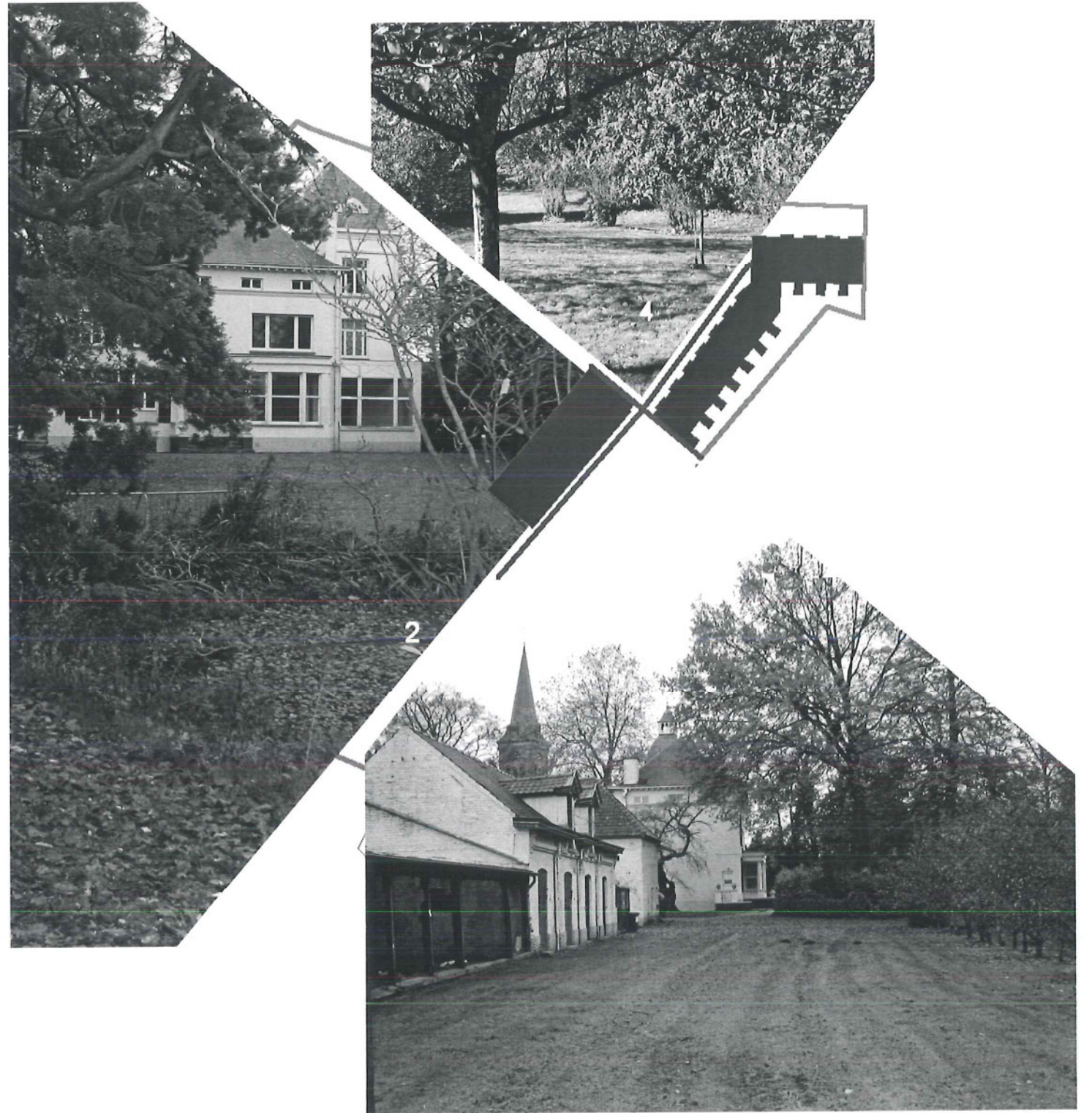
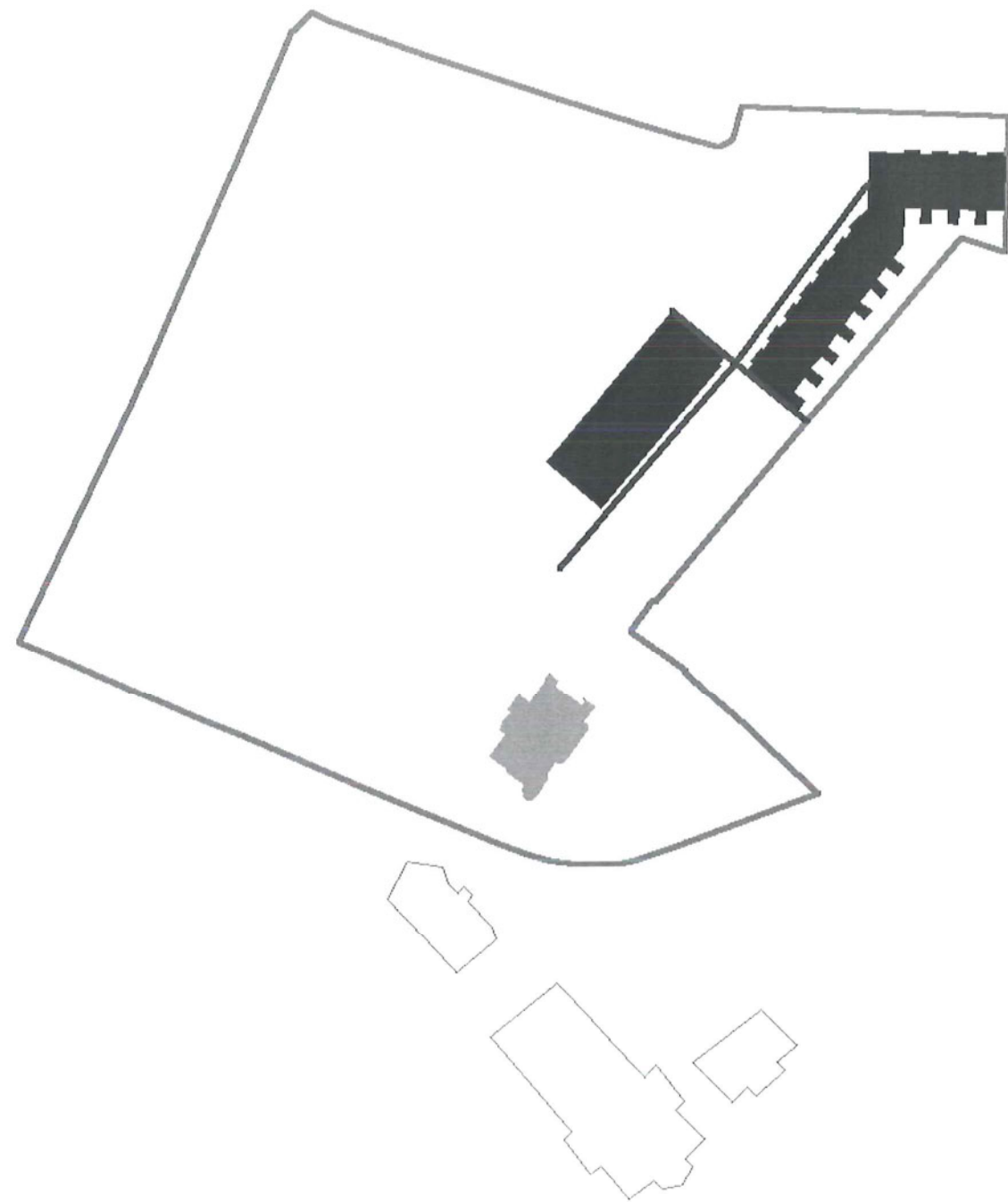
parkdelen: boomgaard



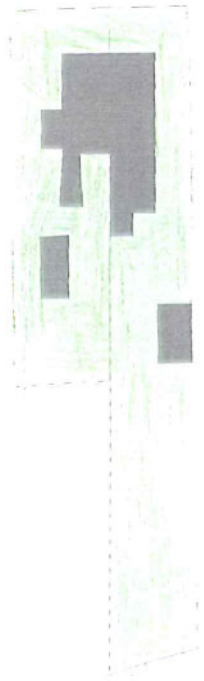
verdelers: ontwerp



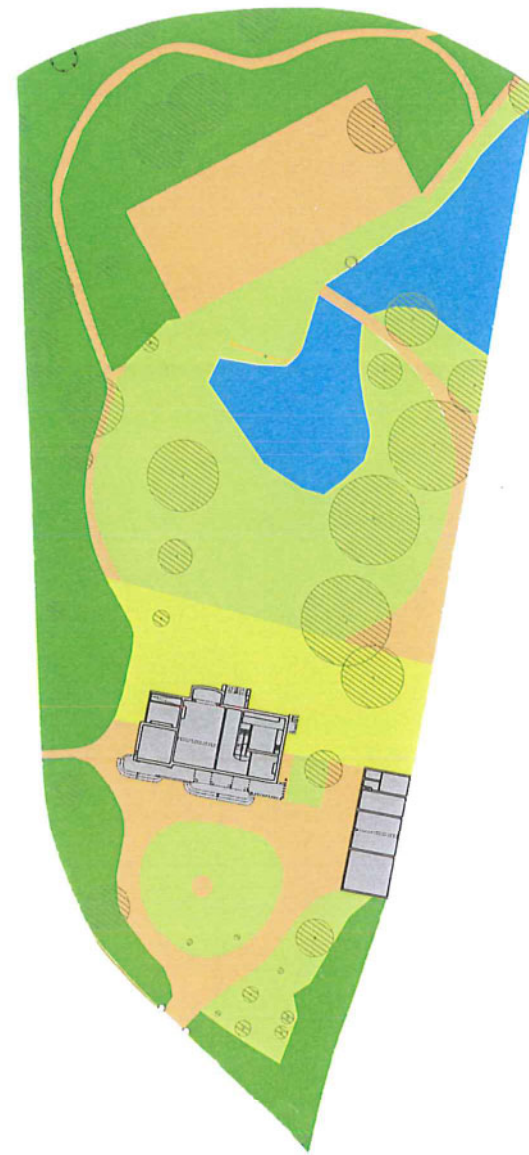
ontwerpvariant 1: park, erf, **geen boomgaard**



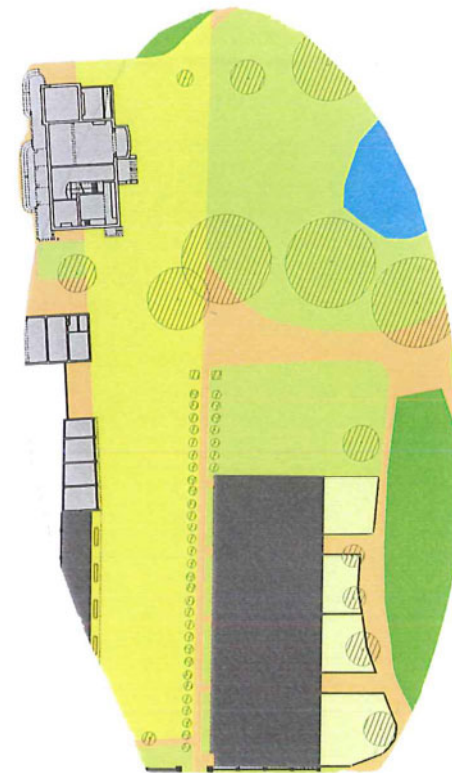
ontwerpvariant 2: park, erf, boomgaard



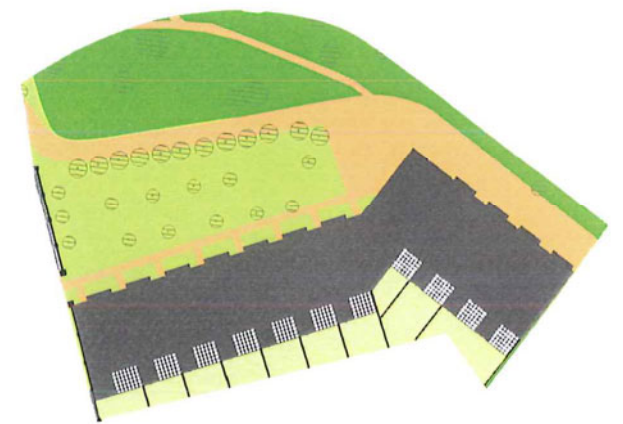
Dorp bestand



Park bestand



Park ontwerp



Boomgaard ontwerp



ONTWERP Schaal 1/1000



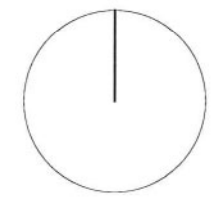


- 10 voortuin kasteel

- 21 parkwoningen met tuin
- 22 parkwoningen met dakterras (ingang)
- 23 parkwoningen: parkeerkelder (inrit)

- 30 evenementenplein
- 31 fietsenschuur
- 32 afdak

- 40 boomgaard
- 41 boomgaardwoningen: parkeerkelder (inrit)
- 42 boomgaardwoningen met tuin
- 43 boomgaardwoningen met tuin en parkeerkelder
- 44 boomgaardwoning met loggia (ingang)

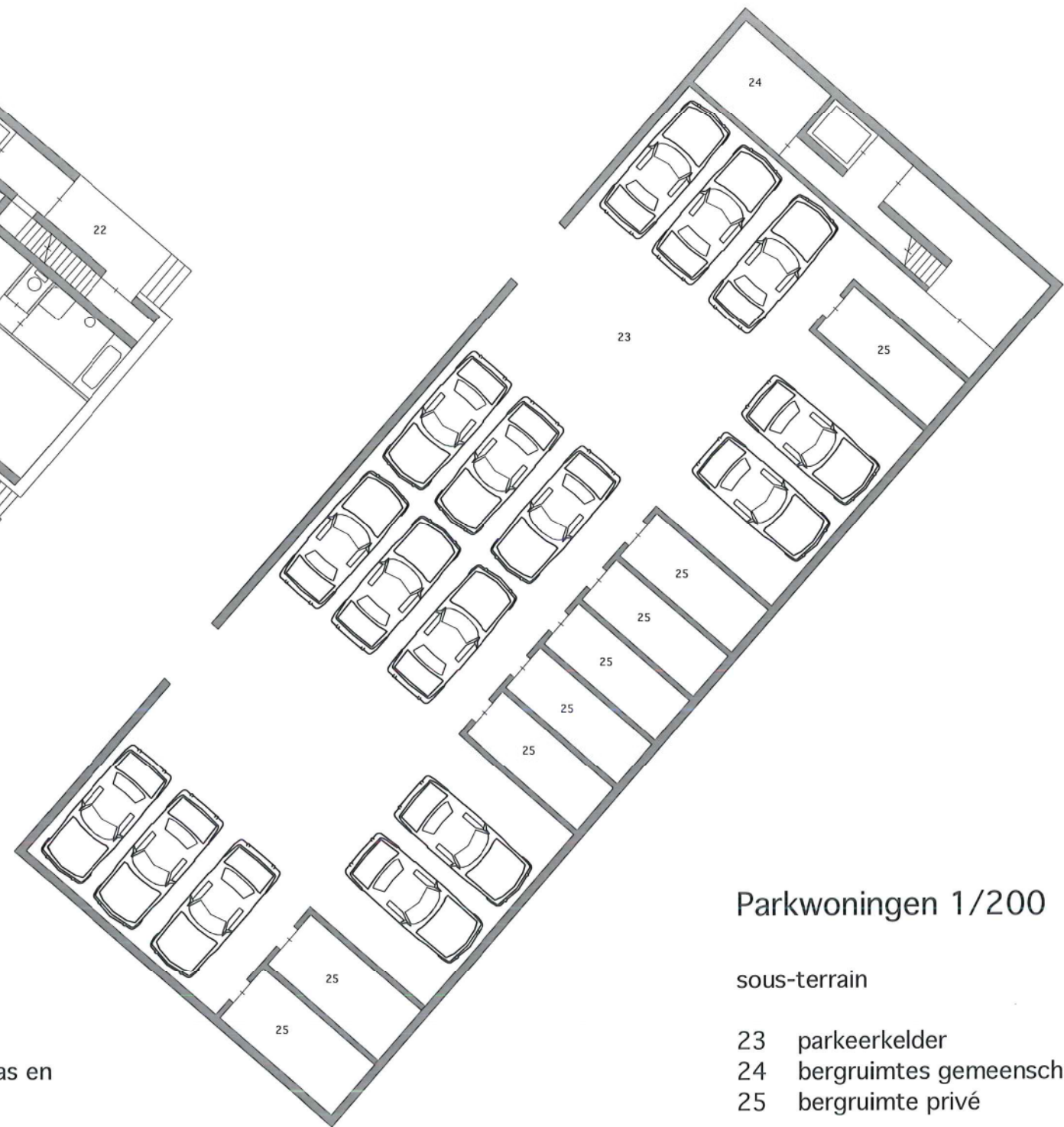






begane grond

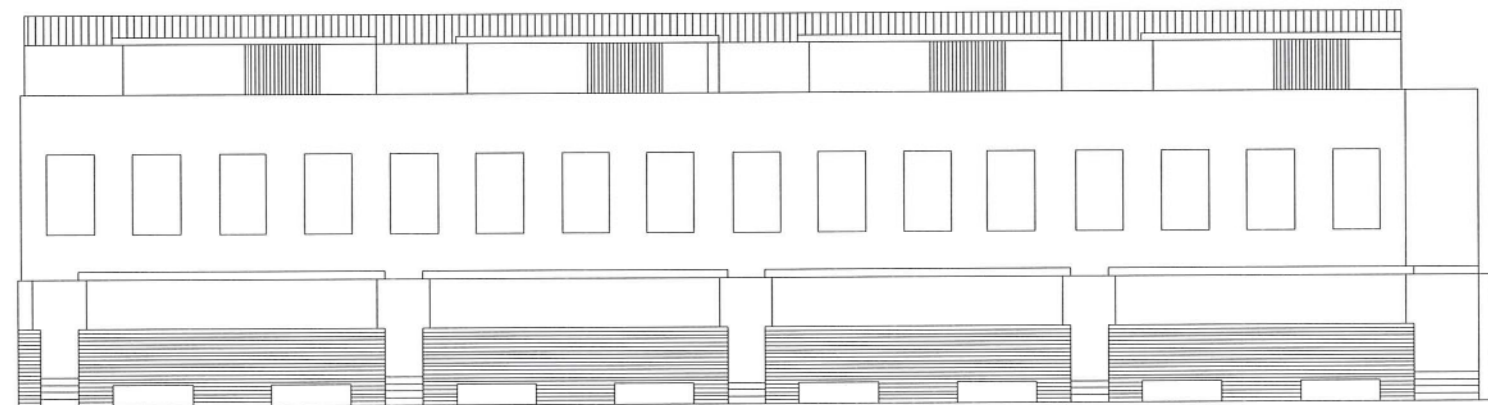
- 21 parkwoningen met tuin
- 22 parkwoningen met dakterras en parkeerkelder, ingang



Parkwoningen 1/200

sous-terrain

- 23 parkeerkelder
- 24 bergruimtes gemeenschappelijk
- 25 bergruimte privé

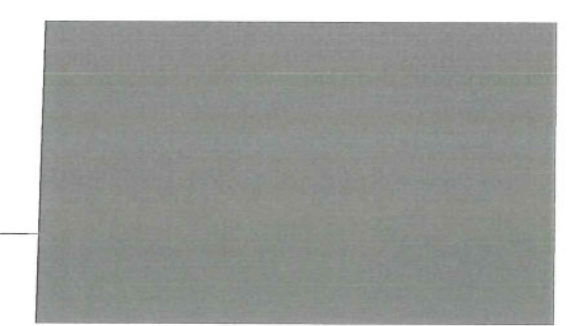
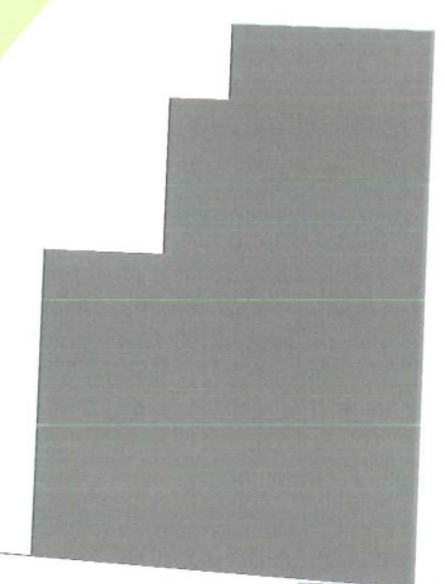




2 de verdieping
parkwoningen met terras, daggedeelte

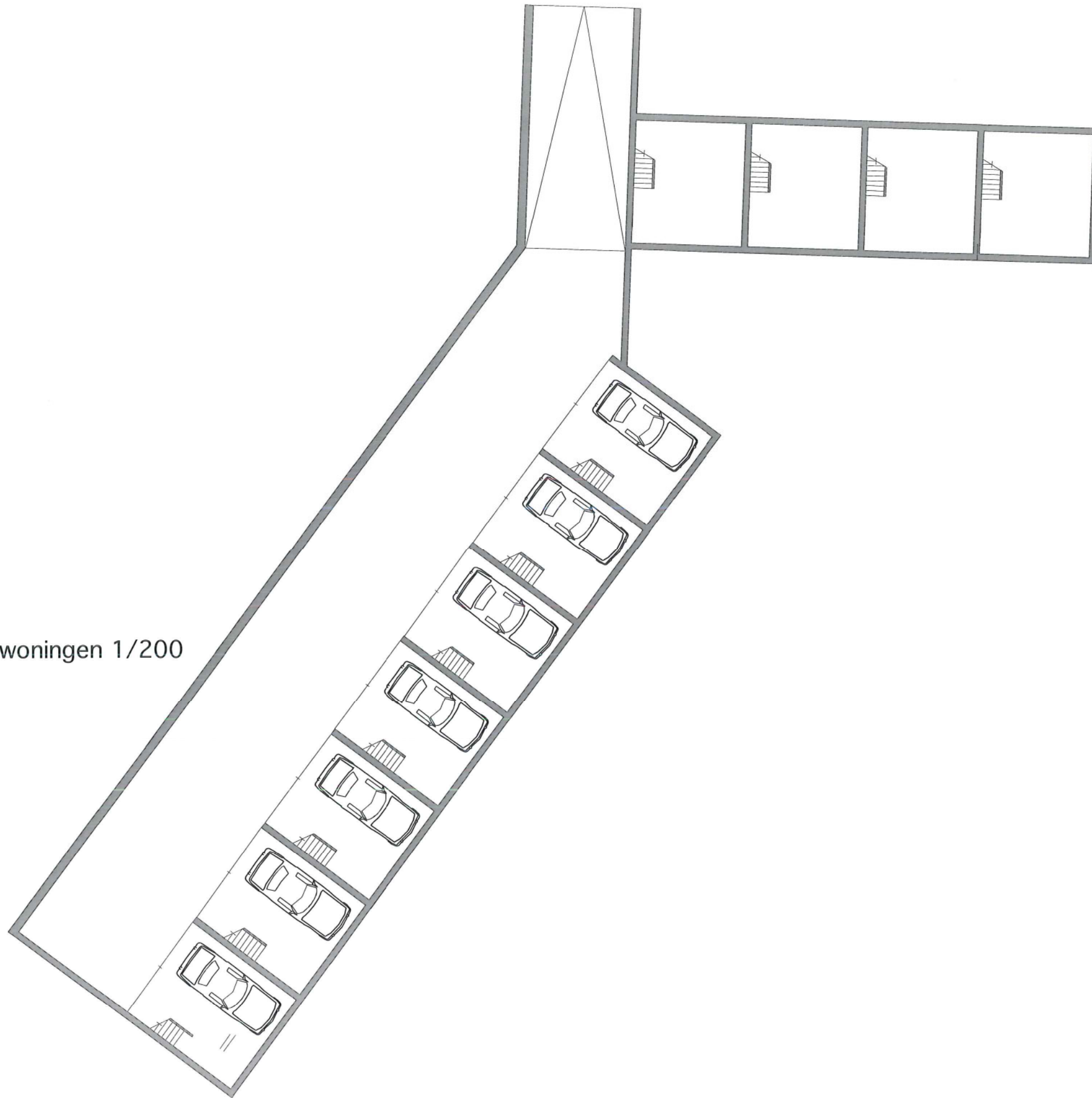


Parkwoningen 1/200
1 ste verdieping
parkwoningen met terras, nachtedeelte



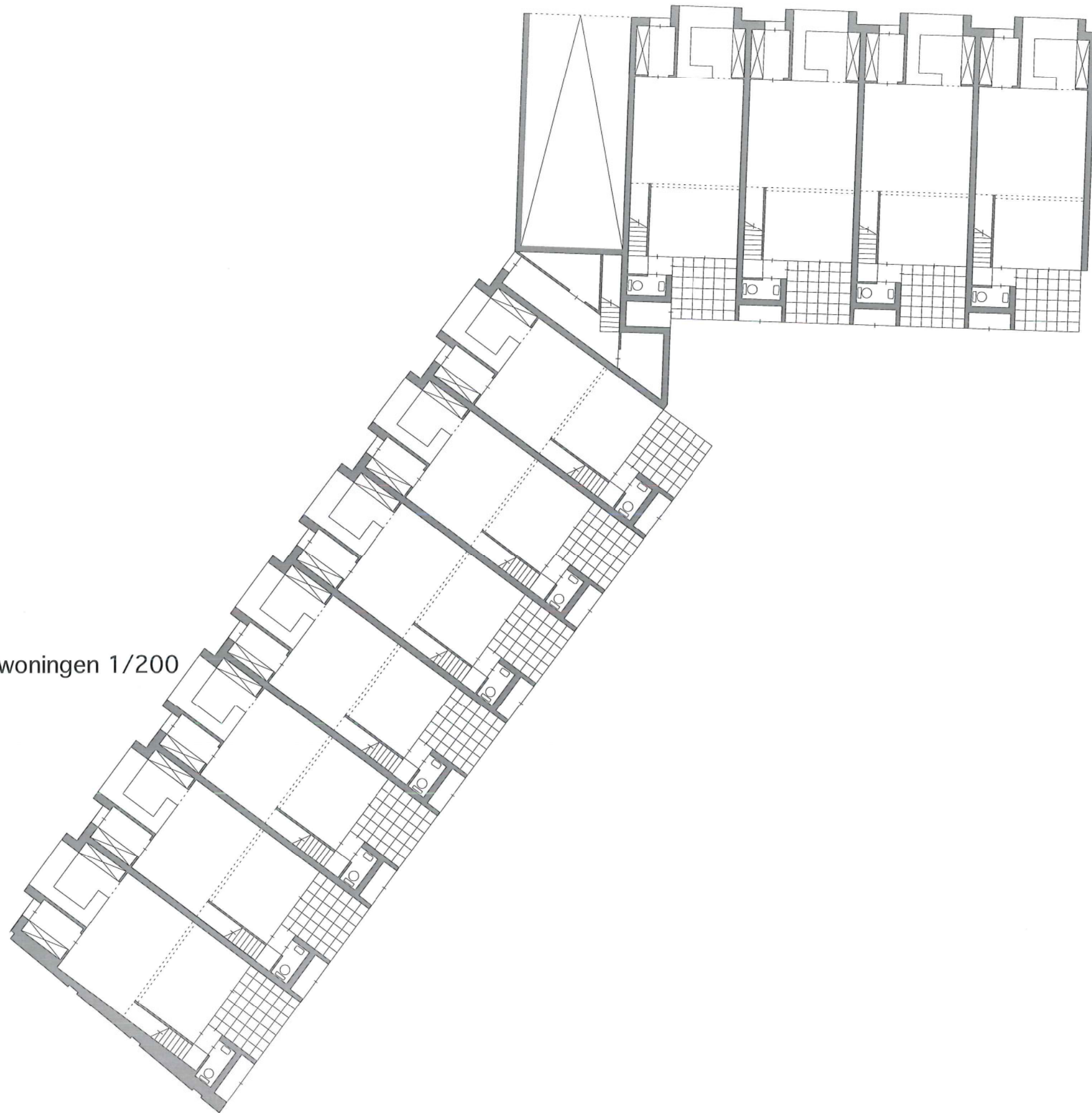
Boomgaardwoningen 1/200

kelder



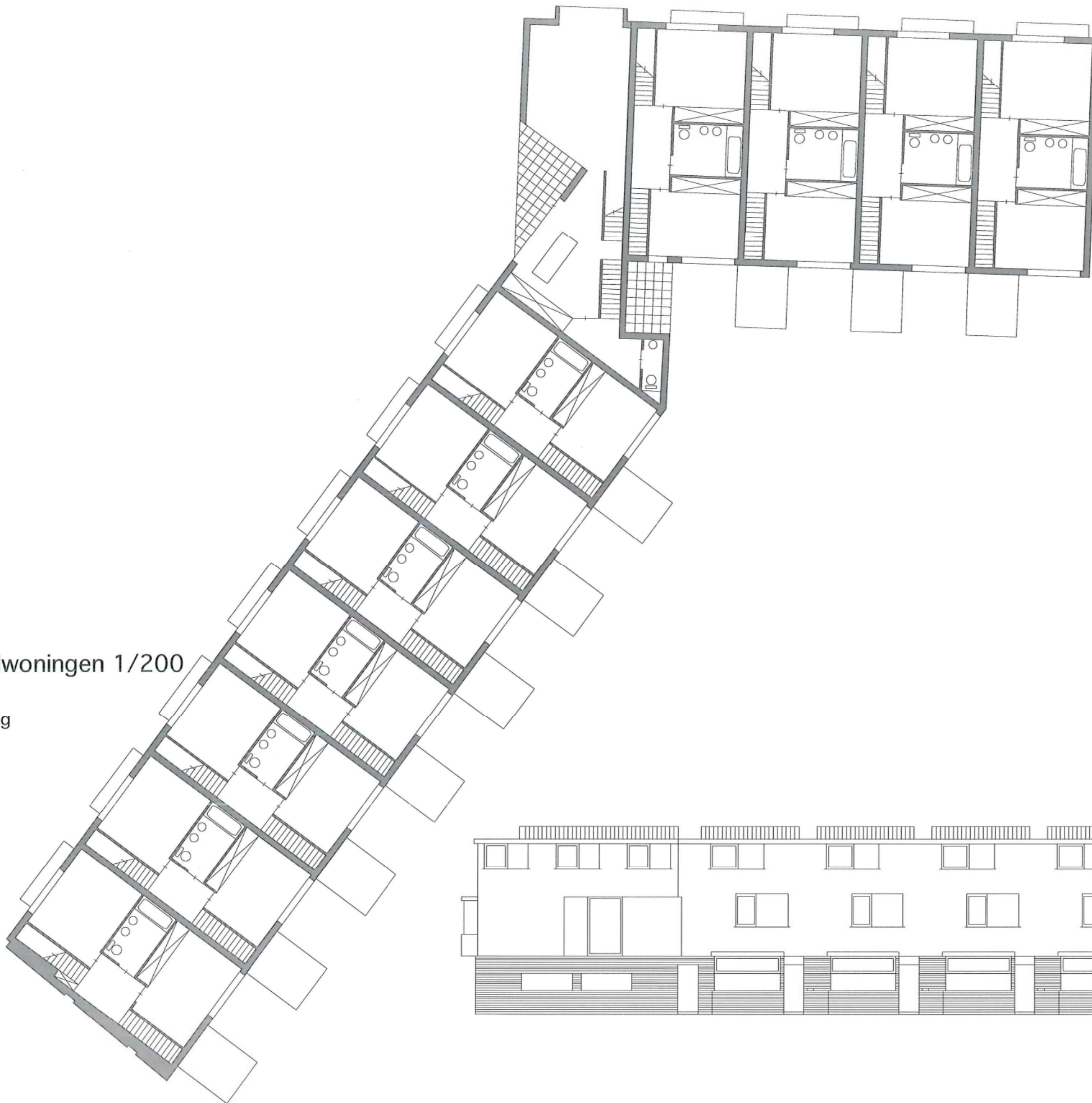
Boomgaardwoningen 1/200

begane grond



Boomgaardwoningen 1/200

1 ste verdieping
voorgevel



Boomgaardwoningen 1/200

2 de verdieping
doorsnede

