



## Multifunctionele sporthal en heraanleg van de buitenruimten, Dendermonde

OPEN OPROEP VLAAMS BOUWMEESTER

juni 2003

Oprichtgever : Stad Dendermonde

Ontwerper : De Smet Vermeulen architecten

Ajuinlei 11, 9000 Gent, 09/329.42.52 [hdspv@pandora.be](mailto:hdspv@pandora.be)

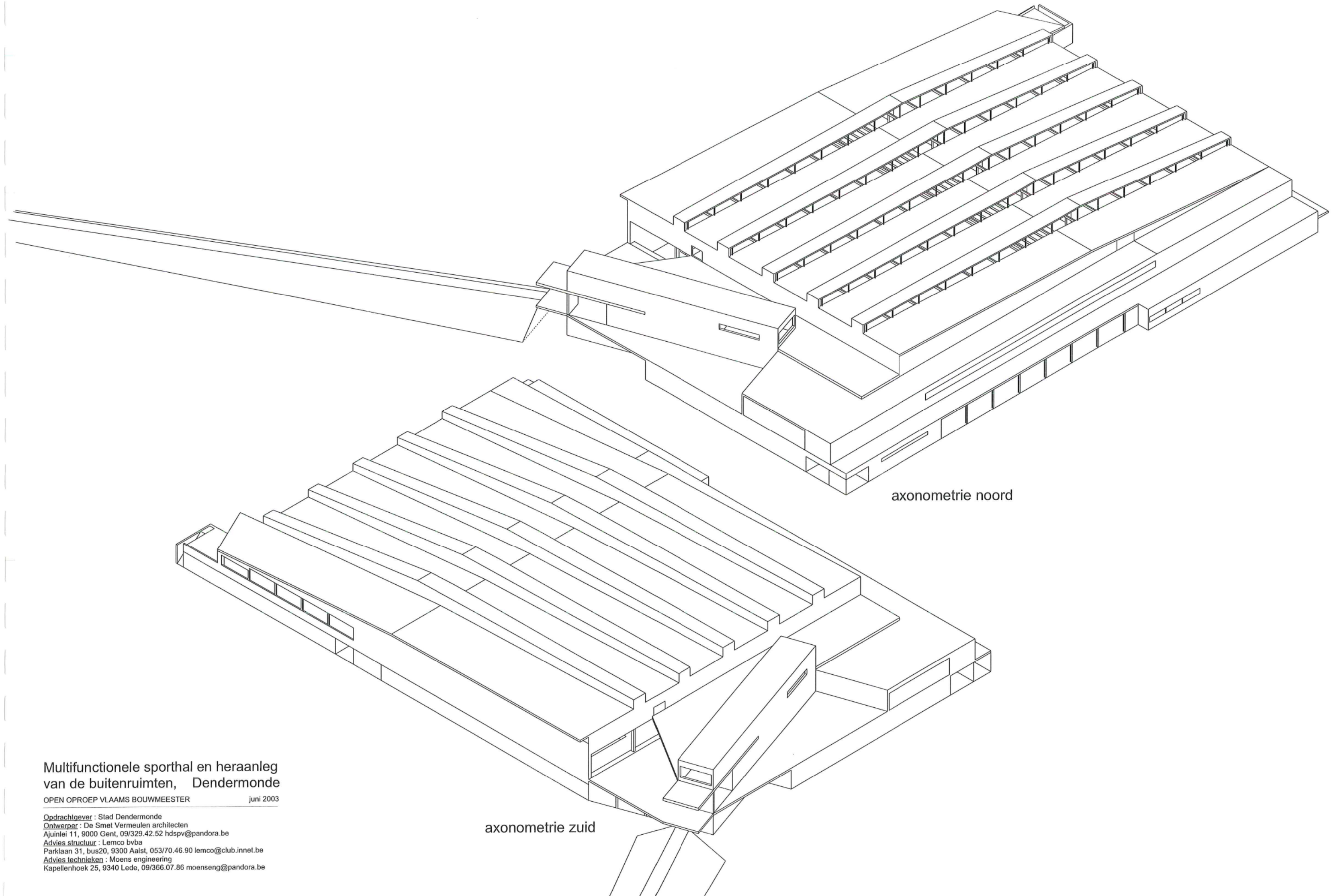
Advies structuur : Lemco bvba

Parklaan 31, bus20, 9300 Aalst, 053/70.46.90 [lemco@club.innet.be](mailto:lemco@club.innet.be)

Advies technieken : Moens engineering

Kapellenhoek 25, 9340 Lede, 09/366.07.86 [moenseng@pandora.be](mailto:moenseng@pandora.be)





axonometrie noord

axonometrie zuid

Multifunctionele sporthal en heraanleg  
van de buitenruimten, Dendermonde

OPEN OPROEP VLAAMS BOUWMEESTER

juni 2003

Oprichtgever : Stad Dendermonde

Ontwerper : De Smet Vermeulen architecten

Ajuinlei 11, 9000 Gent, 09/329.42.52 hdsbv@pandora.be

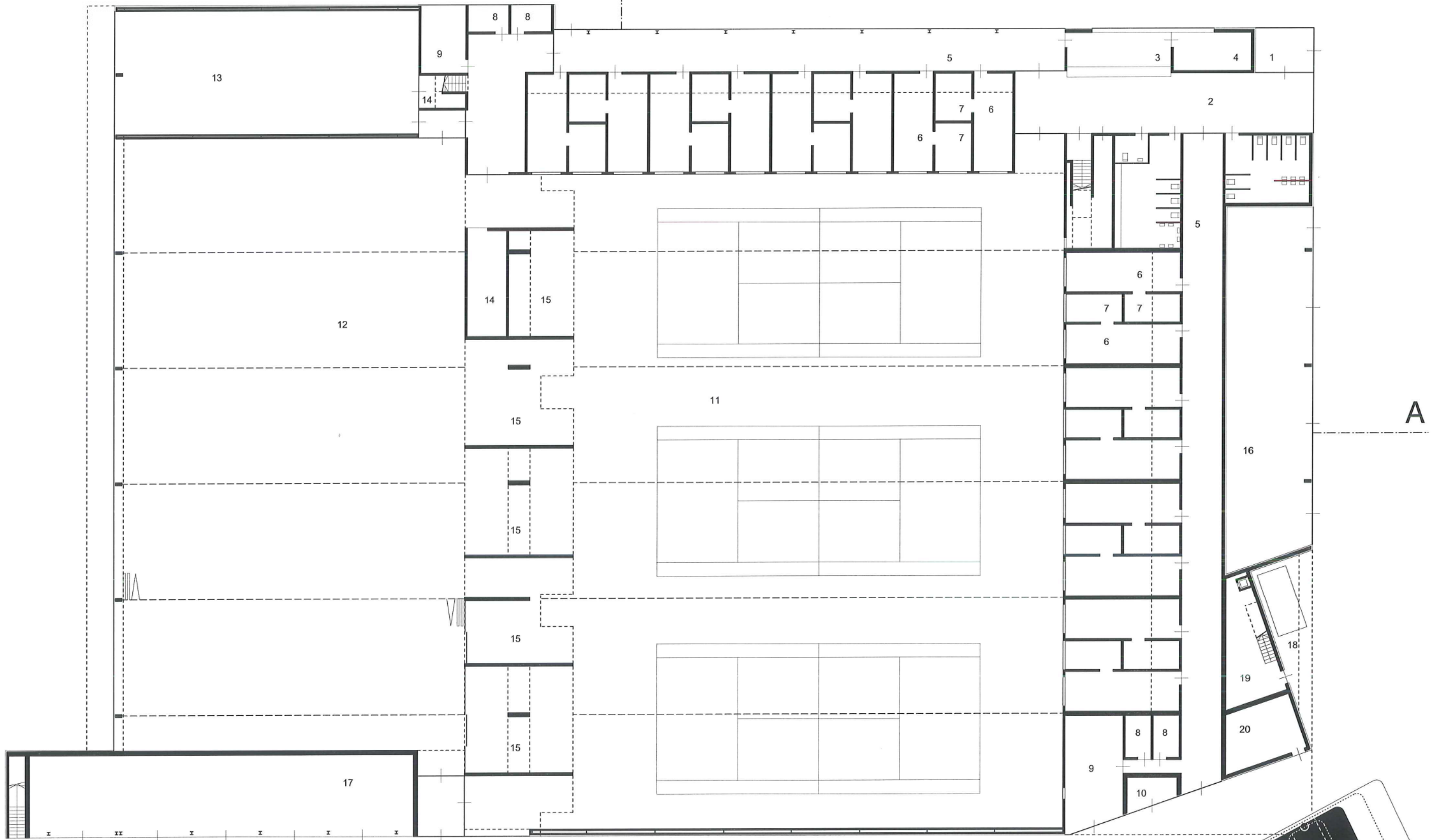
Advies structuur : Lemco bvba

Parklaan 31, bus20, 9300 Aalst, 053/70.46.90 lemco@club.innet.be

Advies technieken : Moens engineering

Kapellenhoek 25, 9340 Lede, 09/366.07.86 moenseng@pandora.be

B C

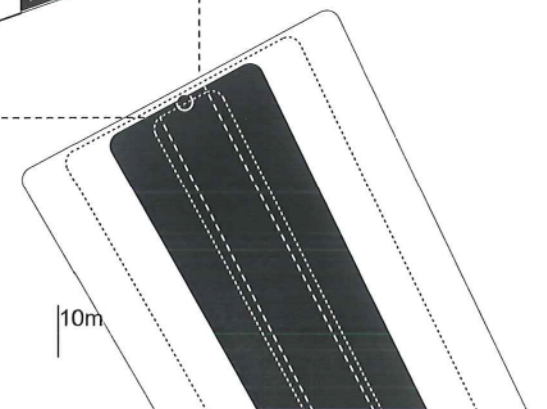
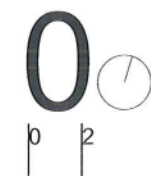


Multifunctionele sporthal en heraanleg van de buitenruimten, Dendermonde

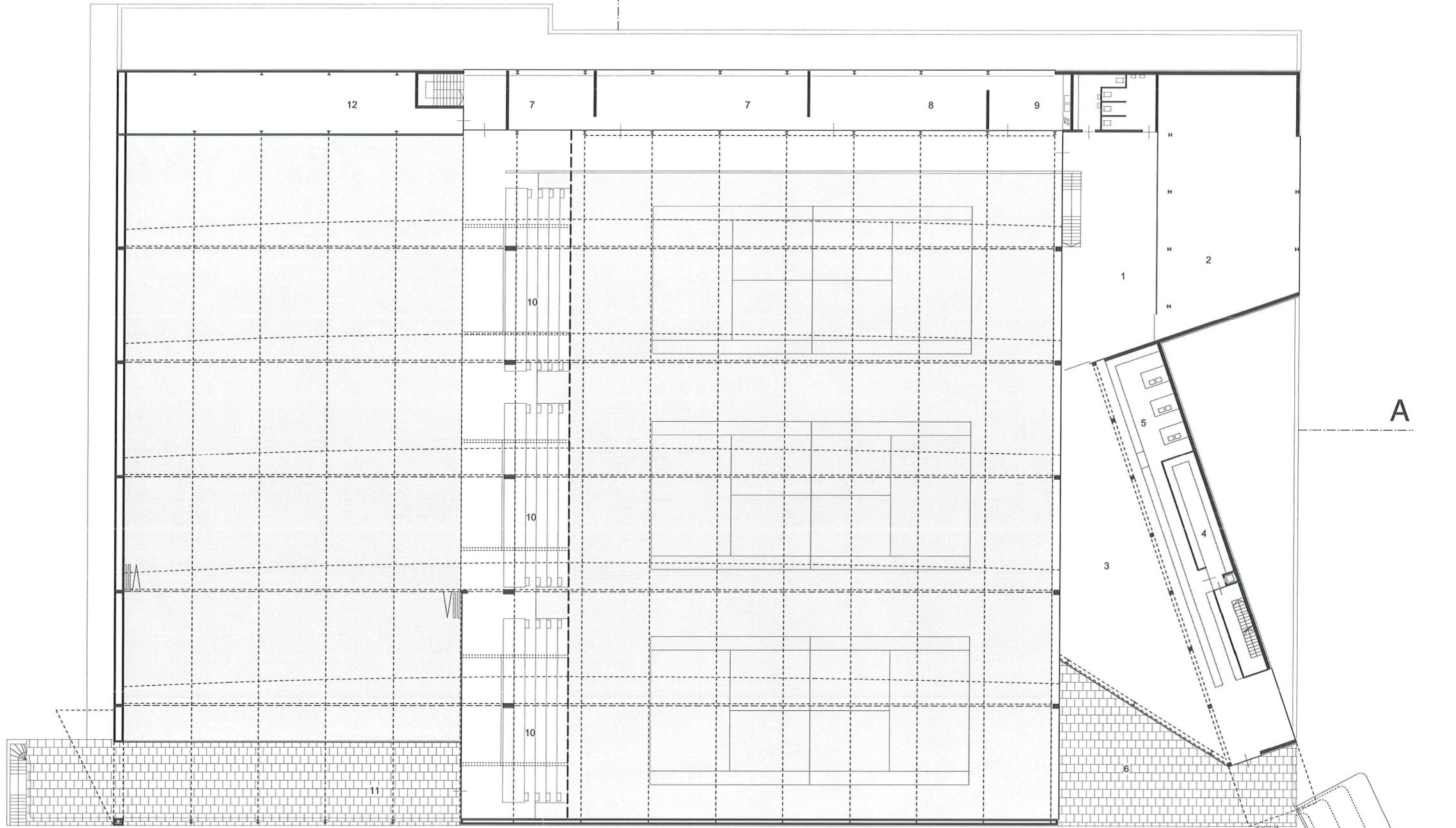
OPEN OPROEP VLAAMS BOUWMEESTER juni 2003

Opdrachtgever : Stad Dendermonde  
 Ontwerper : De Smet Vermeulen architecten  
 Ajuinlei 11, 9000 Gent, 09/329.42.52 hdsbv@pandora.be  
 Advies structuur : Lemco bvba  
 Parklaan 31, bus20, 9300 Aalst, 053/70.46.90 lemco@club.innet.be  
 Advies technieken : Moens engineering  
 Kapellenhoek 25, 9340 Ledde, 09/366.07.86 moenseng@pandora.be

- |                                 |                                          |
|---------------------------------|------------------------------------------|
| 1 tochtsas                      | 11 sportzaal                             |
| 2 inkomhal                      | 12 turnzaal                              |
| 3 personeelsruimte en infobalie | 13 polyvalente zaal                      |
| 4 centraal bedieningspaneel     | 14 bergruimte polyvalente zaal           |
| 5 spelersgang                   | 15 bergruimte sportmateriaal             |
| 6 kleedkamer                    | 16 magazijn 1 (technisch personeel)      |
| 7 douche                        | 17 magazijn 2 (buitensporten)            |
| 8 kleedkamer scheidsrechter     | 18 carport conciërge                     |
| 9 ehbo                          | 19 toegang conciërge en opslag cafetaria |
| 10 speelruimte                  | 20 elektriciteitscabine                  |



B C



**Multifunctionele sporthal en heraanleg van de buitenruimten, Dendermonde**

OPEN OPROEP VLAAMS BOUWMEESTER juni 2003

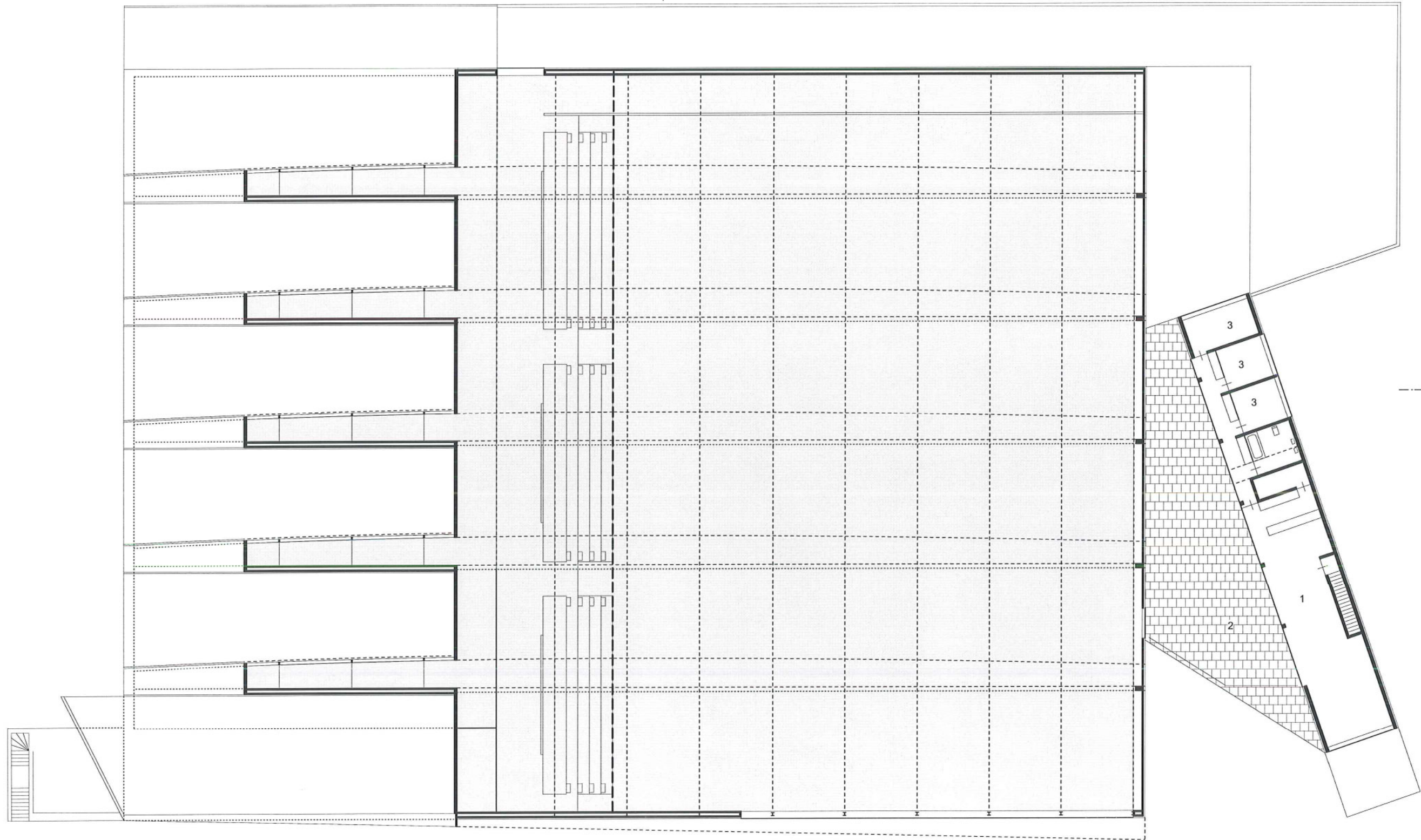
Ondrachtinggever : Stad Dendermonde  
 Ontwerper : De Smet Vermeulen architecten  
 Ajuinlei 11, 9000 Gent, 09/329.42.52 hdsbv@pandora.be  
 Advies structuur : Lemco bvba  
 Parklaan 31, bus20, 9300 Aalst, 053/70.46.90 lemco@club.innet.be  
 Advies technieken : Moens engineering  
 Kapellenhoek 25, 9340 Lede, 09/366.07.86 moenseng@pandora.be

- 1 uitloopruimte
- 2 polyvalente vergaderruimte
- 3 cafetaria
- 4 bergruimte cafetaria
- 5 keuken cafetaria
- 6 terras cafetaria
- 7 administratieve ruimte
- 8 vergaderruimte
- 9 personeelskeuken en -reffer
- 10 vaste tribune 3x121 personen
- 11 loggia
- 12 technische ruimte

+1

10m

B C




A

### Multifunctionele sporthal en heraanleg van de buitenruimten, Dendermonde

OPEN OPROEP VLAAMS BOUWMEESTER juni 2003

Opdrachtgever : Stad Dendermonde  
Ontwerper : De Smet Vermeulen architecten  
Ajuinlei 11, 9000 Gent, 09/329.42.52 hdspv@pandora.be  
Advies structuur : Lemco bvba  
Parklaan 31, bus20, 9300 Aalst, 053/70.46.90 lemco@club.innet.be  
Advies technieken : Moens engineering  
Kapellenhoek 25, 9340 Lede, 09/366.07.86 moenseng@pandora.be

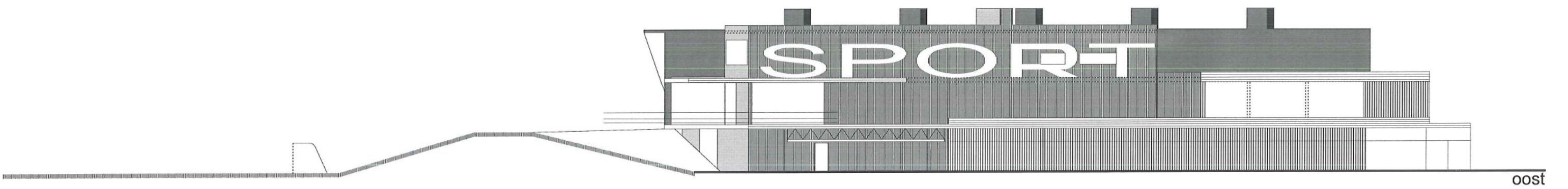
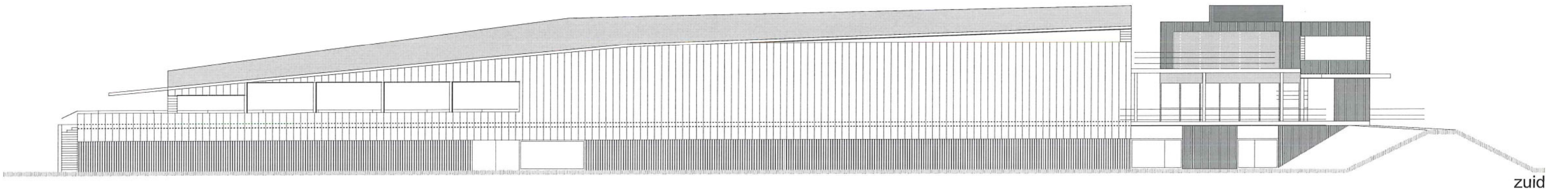
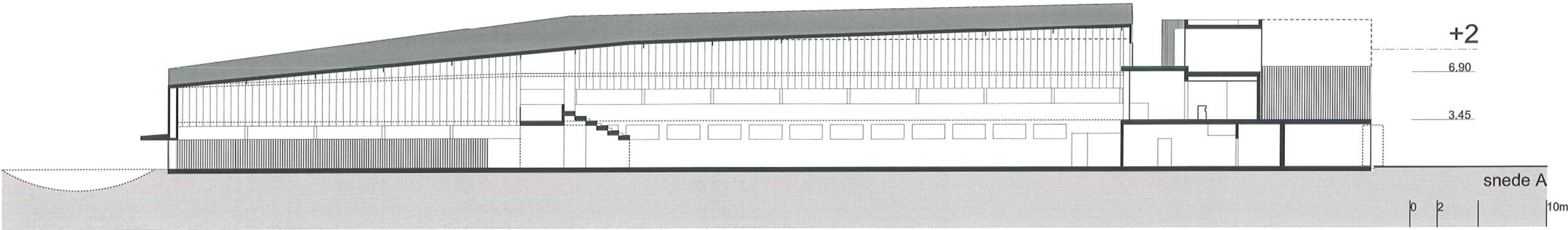
- 1 conciërgerie : woonkamer en keuken
- 2 conciërgerie : terras
- 3 conciërgerie : kamers

+2 

0 2 |

10m

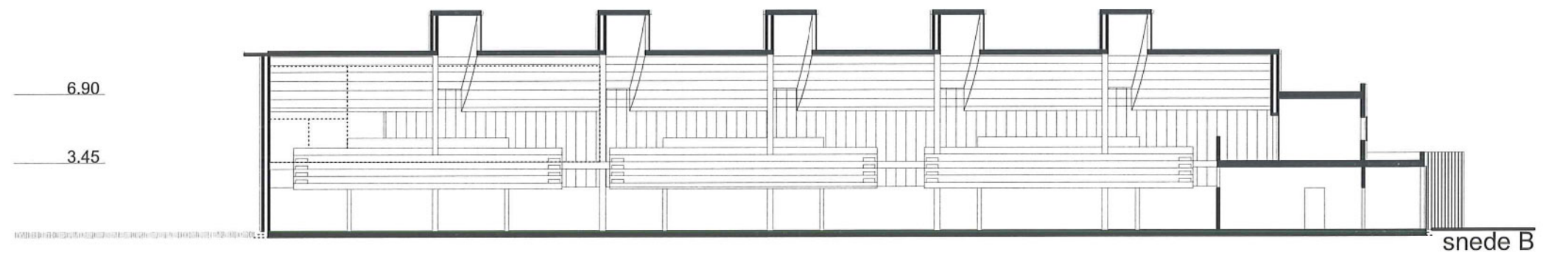
B/C



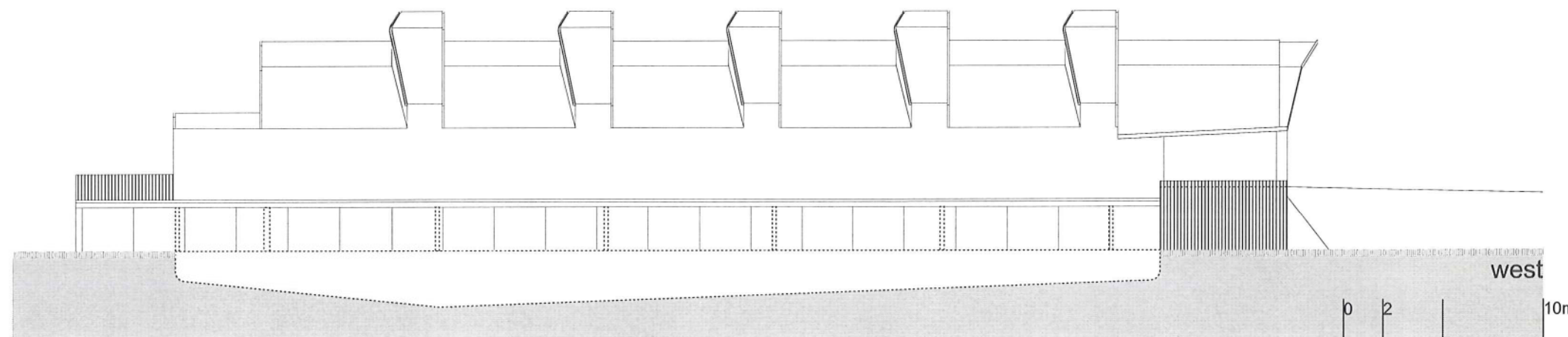
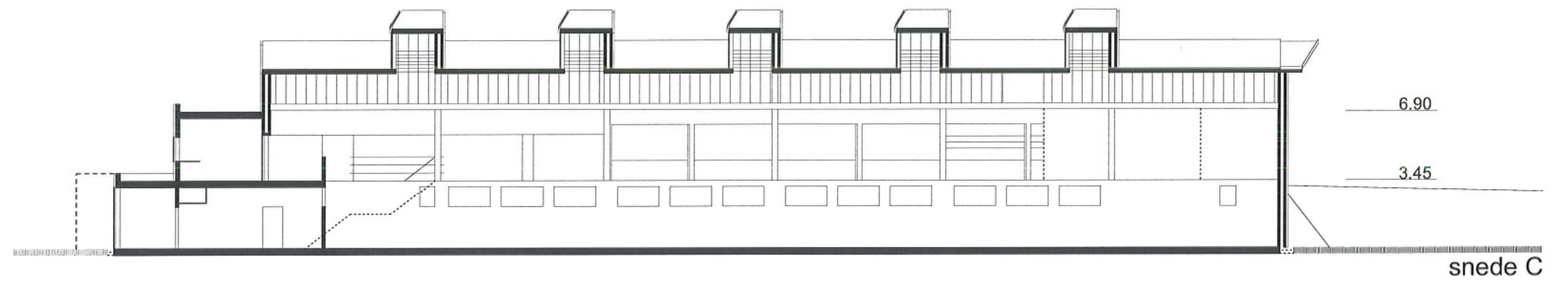
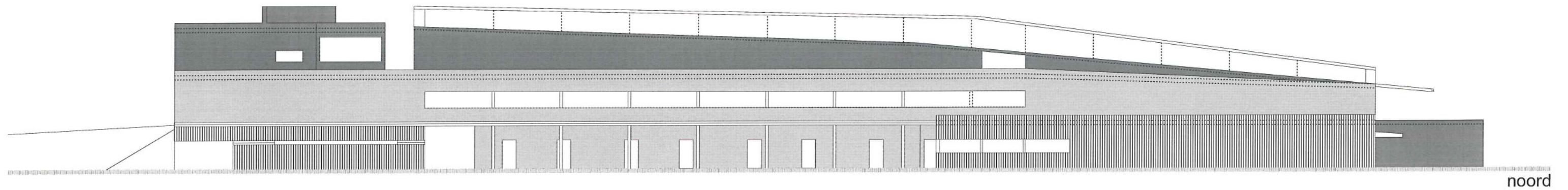
Multifunctionele sporthal en heraanleg van de buitenruimten, Dendermonde

OPEN OPROEP VLAAMS BOUWMEESTER juni 2003

Oprichtgever : Stad Dendermonde  
 Ontwerper : De Smet Vermeulen architecten  
 Ajuinlei 11, 9000 Gent, 09/329.42.52 hdspv@pandora.be  
 Advies structuur : Lemco bvba  
 Parklaan 31, bus20, 9300 Aalst, 053/70.46.90 lemco@club.innet.be  
 Advies technieken : Moens engineering  
 Kapellenhoek 25, 9340 Lede, 09/366.07.86 moenseng@pandora.be



0B

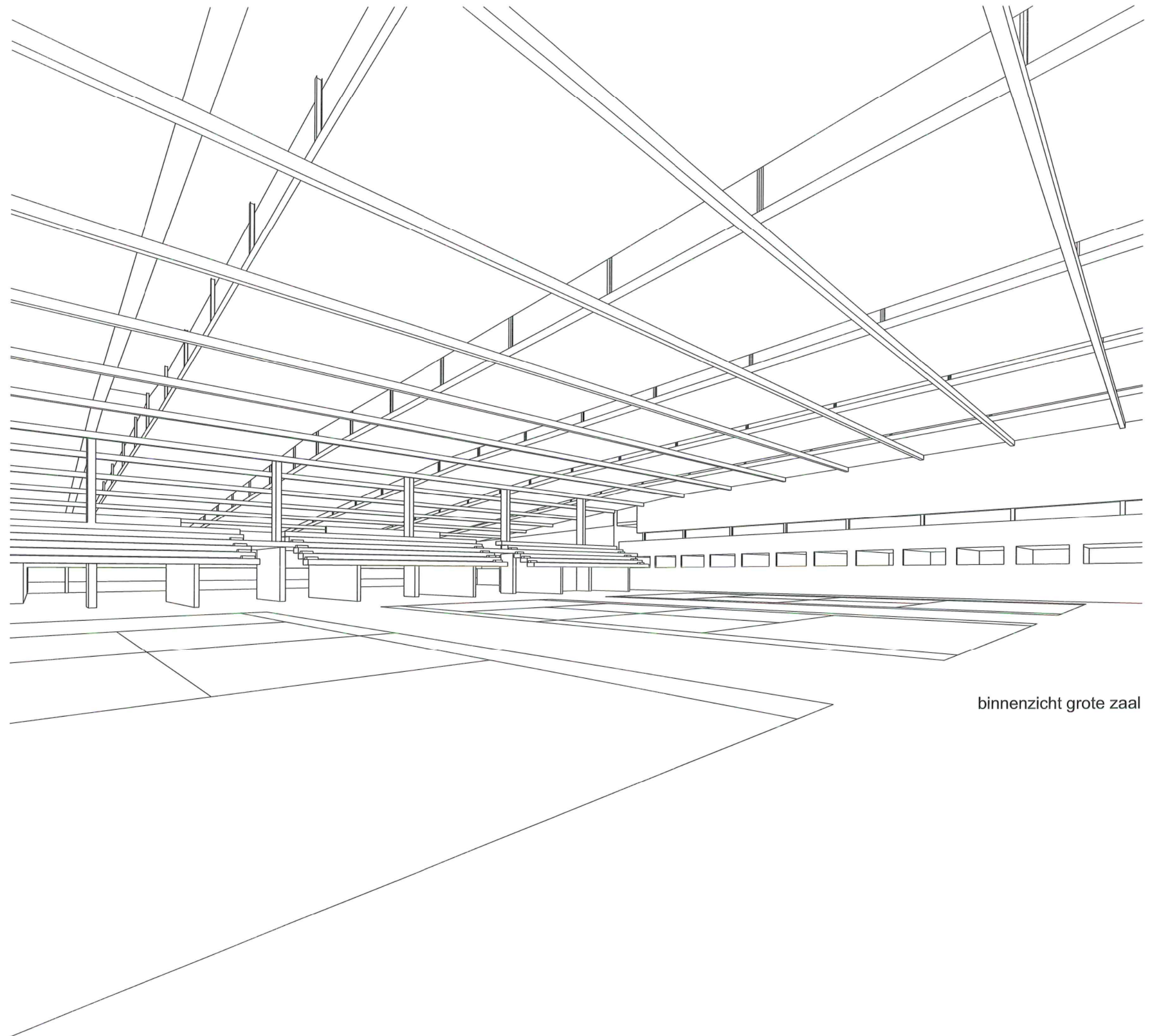


Multifunctionele sporthal en heraanleg van de buitenruimten, Dendermonde

OPEN OPROEP VLAAMS BOUWMEESTER juni 2003

Opdrachtgever : Stad Dendermonde  
Ontwerper : De Smet Vermeulen architecten  
Ajuinlei 11, 9000 Gent, 09/329.42.52 hdspv@pandora.be  
Advies structuur : Lemco bvba  
Parklaan 31, bus20, 9300 Aalst, 053/70.46.90 lemco@club.innet.be  
Advies technieken : Moens engineering  
Kapellenhoek 25, 9340 Lede, 09/366.07.86 moenseng@pandora.be



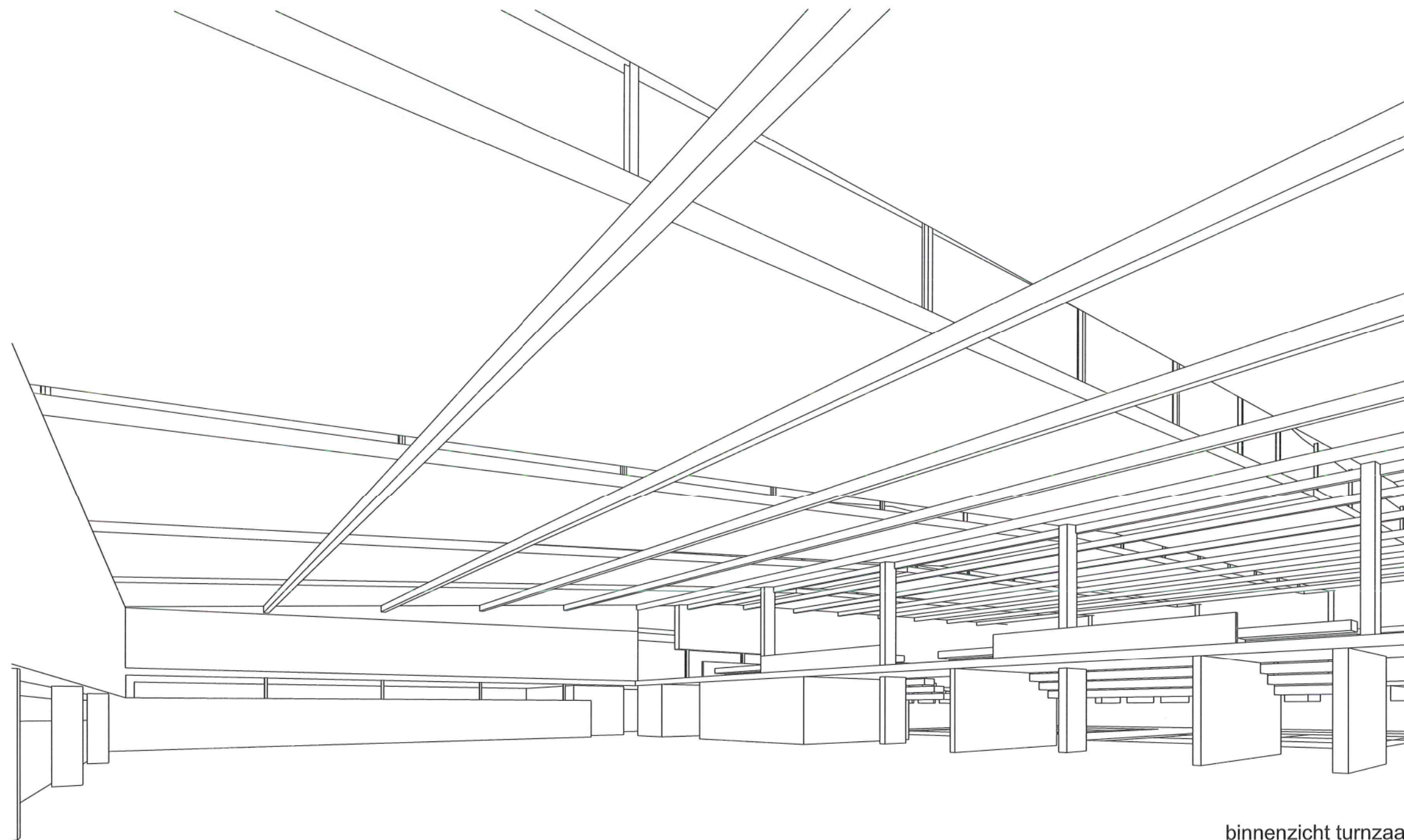


binnenzicht grote zaal

Multifunctionele sporthal en heraanleg  
van de buitenruimten, Dendermonde

OPEN OPROEP VLAAMS BOUWMEESTER juni 2003

**Opdrachtgever** : Stad Dendermonde  
**Ontwerper** : De Smet Vermeulen architecten  
Ajuinlei 11, 9000 Gent, 09/329.42.52 [hdspv@pandora.be](mailto:hdspv@pandora.be)  
**Advies structuur** : Lemco bvba  
Parklaan 31, bus20, 9300 Aalst, 053/70.46.90 [lemco@club.innet.be](mailto:lemco@club.innet.be)  
**Advies technieken** : Moens engineering  
Kapellenhoek 25, 9340 Lede, 09/366.07.86 [moenseng@pandora.be](mailto:moenseng@pandora.be)

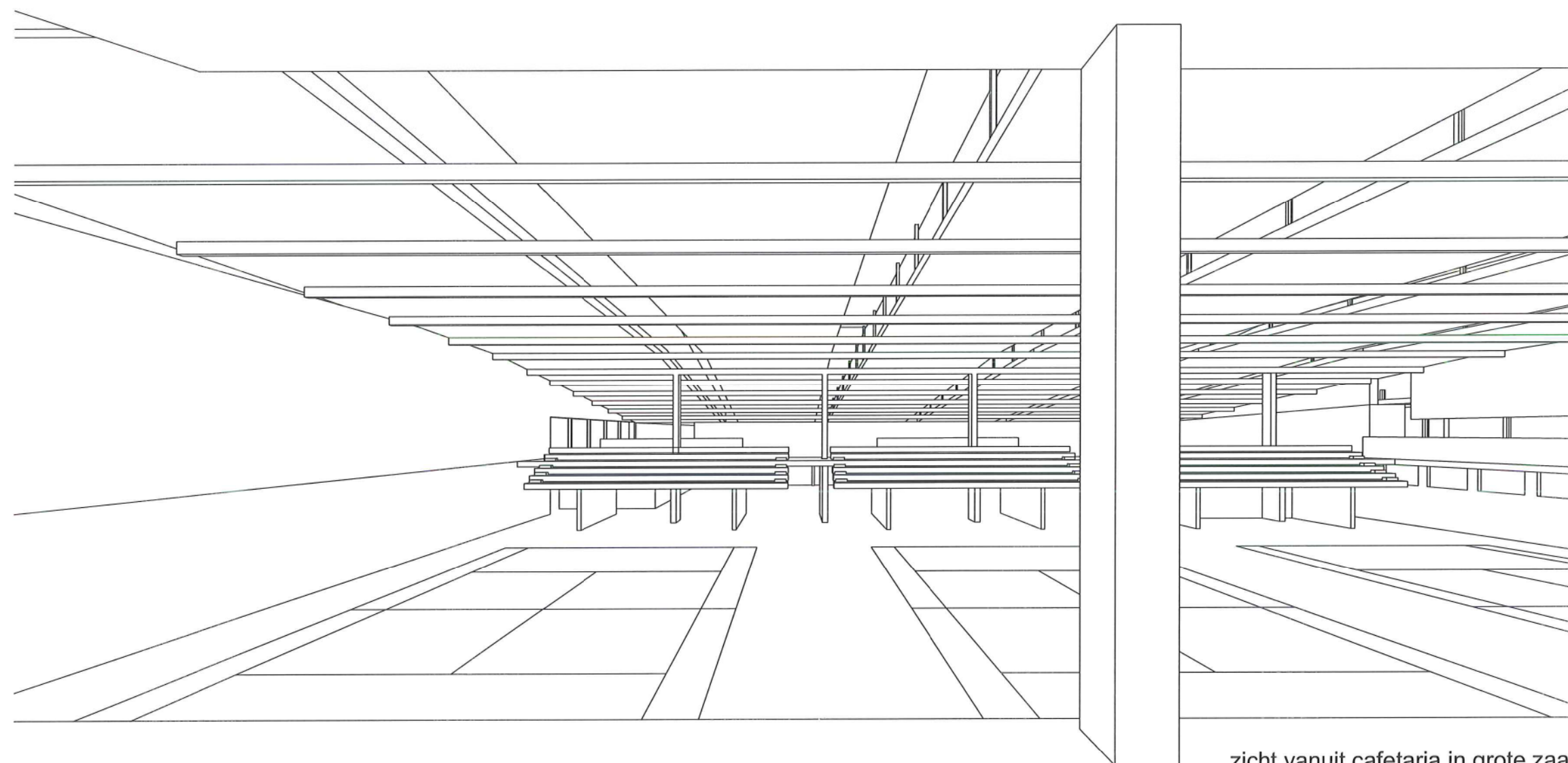


Multifunctionele sporthal en heraanleg  
van de buitenruimten, Dendermonde

OPEN OPROEF VLAAMS BOUWMEESTER juni 2003

Oprichtgever : Stad Dendermonde  
Ontwerper : De Smet Vermeulen architecten  
Ajuinlei 11, 9000 Gent, 09/329.42.52 hdsbv@pandora.be  
Advies structuur : Lemco bvba  
Parklaan 31, bus20, 9300 Aalst, 053/70.46.90 lemco@club.innet.be  
Advies technieken : Moens engineering  
Kapellenhoek 25, 9340 Lede, 09/366.07.86 moenseng@pandora.be

binnenzicht turnzaal



zicht vanuit cafetaria in grote zaal

Multifunctionele sporthal en heraanleg  
van de buitenruimten, Dendermonde

OPEN OPROEP VLAAMS BOUWMEESTER juni 2003

Oprichtgever : Stad Dendermonde  
Ontwerper : De Smet Vermeulen architecten  
Ajuinlei 11, 9000 Gent, 09/329.42.52 hdsbv@pandora.be  
Advies structuur : Lemco bvba  
Parklaan 31, bus20, 9300 Aalst, 053/70.46.90 lemco@club.innet.be  
Advies technieken : Moens engineering  
Kapellenhoek 25, 9340 Lede, 09/366.07.86 moenseng@pandora.be

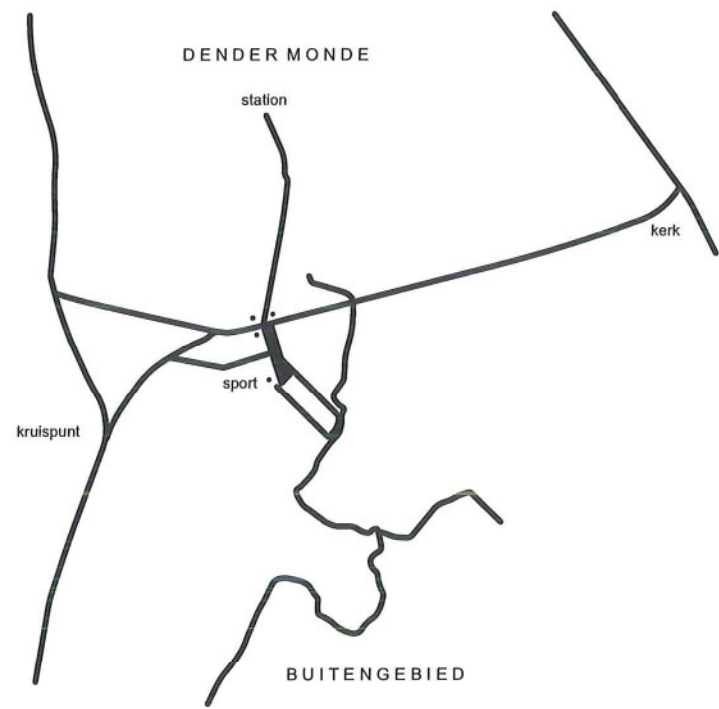


# bestaand

Multifunctionele sporthal en heraanleg  
van de buitenruimten, Dendermonde

OPEN OPROEP VLAAMS BOUWMEESTER juni 2003

**Opdrachtgever** : Stad Dendermonde  
**Ontwerper** : De Smet Vermeulen architecten  
Ajuinlei 11, 9000 Gent, 09/329.42.52 hdspv@pandora.be  
**Advies structuur** : Lemco bvba  
Parklaan 31, bus20, 9300 Aalst, 053/70.46.90 lemco@club.innet.be  
**Advies technieken** : Moens engineering  
Kapellenhoek 25, 9340 Lede, 09/366.07.86 moenseng@pandora.be



### SPORTHALPLEIN

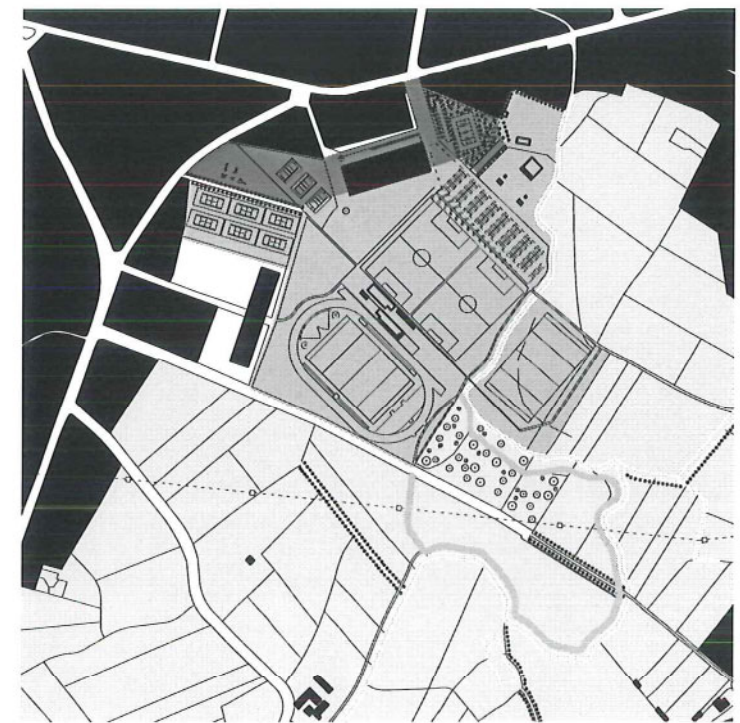
● CAFE



### MISSING LINKS

— BESTAANDE ROUTES

— MISSING LINKS



### RECREATIE

■ GRENS

■ BUURTRECREATIE

■ SPORT: INTENSIEVE RECREATIE

■ OPEN LANDSCHAP: EXTENSIEVE RECREATIE



# faze 1

- 1 sporthalplein
- 2 fietsenstalling
- 3 busparking
- 4 parking
- 5 bufferbekken

Multifunctionele sporthal en heraanleg  
van de buitenruimten, Dendermonde

OPEN OPROEP VLAAMS BOUWMEESTER juni 2003

Opdrachtgever : Stad Dendermonde  
Ontwerper : De Smet Vermeulen architecten  
Ajuinlei 11, 9000 Gent, 09/329.42.52 hdsbv@pandora.be  
Advies structuur : Lemco bvba  
Parklaan 31, bus20, 9300 Aalst, 053/70.46.90 lemco@club.innet.be  
Advies technieken : Moens engineering  
Kapellenhoek 25, 9340 Lede, 09/366.07.86 moenseng@pandora.be



# faze 2

- 1 petanque
- 2 basket
- 3 skate
- 4 beach
- 5 speelplein met speeltoestellen
- 6 speelweide
- 7 tennisschool
- 8 woningen
- 9 groepswoningbouw of jeugdherberg
- 10 tweede rugbyveld
- 11 finse looppiste

## Multifunctionele sporthal en heraanleg van de buitenruimten, Dendermonde

OPEN OPROEP VLAAMS BOUWMEESTER juni 2003

**Opdrachtgever** : Stad Dendermonde  
**Ontwerper** : De Smet Vermeulen architecten  
Ajuinlei 11, 9000 Gent, 09/329.42.52 hdsbv@pandora.be  
**Advies structuur** : Lemco bvba  
Parklaan 31, bus20, 9300 Aalst, 053/70.46.90 lemco@club.innet.be  
**Advies technieken** : Moens engineering  
Kapellenhoek 25, 9340 Lede, 09/366.07.86 moenseng@pandora.be

Het kruispunt van de Hemelstraat en de Van Langenhovestraat is met drie stevige hoeken een embryonaal plein. De nieuwe sporthal neemt die suggestie op en verlengt het openbaar domein naar de binnenwaarts gelegen terreinen. Het gebouw gaat niet in de zichtlijn staan: het volgt de rooilijn, maar hogerop wrikt zich een bouwdeel los, dat de blikken van het van het station aankomende publiek opzoekt.

Het gebouw heeft twee grote overspanningen nodig. Door die te koppelen ontstaan doorgaande liggers op drie steunpunten. De buigmomenten van de ene overspanning milderden de andere: een lichtere, lagere, voordeligere ligger is het gevolg. De liggers worden op het dak gelegd, zodat de ruimte niet nodeloos hoog wordt. Ze zijn geflankeerd door beglaasde stroken die noorderlicht in de zaal toelaten. Om het dak licht te houden zijn geen groendaken toegepast (deze komen alleen op de lagere en kleinere daken voor), maar het regenwater wordt in grote banen van het dak afgevoerd naar een waterbekken, dat tevens de sprinkler-installatie voedt.

De koppeling van de zalen maakt ook de ruimtelijke werking sterker: de verdubbelde hal vormt een overdekt plein, omgeven door binnengevels en passages. Om twee zijden van de grote zaal heen liggen de kleedkamers. Eén spelersgang komt uit in het sas dat toegang geeft tot de sportzaal, de turnzaal en de polyvalente zaal, de andere voert van de sportzalen weg naar de buitensportterreinen.

Bovenop deze rond de binnensportvelden geschaarde kamers liggen publieksruimtes. Deze passages ontsluiten de kantoren (gelegen aan de noordkant, met zuidwaarts uitzicht in de sportzaal), maar ook de tussen sportzaal en turnzaal opgetrokken tribunes. Deze bevinden zich boven de bergruimte, die vanuit beide zalen gebruikt kan worden. Men loopt aan de kant van de turnzaal en bereikt getrapte tribunes die in de sportzaal uitkijken. Ze bestaan uit voorgespannen betonnen liggers, met ruime uitkragingen rustend op de dwarse wanden van de bergruimte, als een op de maat van de grote hal robuust maar luchtig meubel. Het is niet meer nodig later uitschuifbare tribunes te voorzien en zo beslag te leggen op aanzienlijke delen van het vloeroppervlak. Onder de laagste bank is er 2,10 m vrije hoogte, maar tussen de tribunes in is drie meter hoogte beschikbaar, voor het opbergen van hoge stukken.

De tegenoverliggende zijde van de sportzaal wordt gevormd door het cafetaria, zijn uitloopruimte waaraan ook de grote vergaderzaal ligt, en zijn terras. Samen vormen ze een van de zalen afsluitbaar compartiment, dat autonoom beheerd kan worden (de conciërgewoning staat er bovenop en heeft aan haar terras een spiekraam naar de zaal). Het cafetaria ligt languit langs de zaal, en plooit er dan van weg, uitzicht zoekend naar de buitensportvelden. Het cafetaria drukt de complementariteit van de binnen- en de buitensporten uit. Het is vanuit de inkomhal en vanaf de tribunes gemakkelijk te bereiken, maar ook langs buiten, via een zacht glooiend talud dat de parking van de voetbalvelden scheidt.

Zijn de in de hal gezette gevels en "meubels" van beton, dan zijn de gevels van de hal licht. Aan de binnenzijde onttrekken metalen profielplaten de gevelstructuur aan het zicht, aan de buitenzijde zijn de geveldozen bekleed met brede planken met grote, verticale voegen. Zowel binnen als buiten neemt de bekleding boven de sokkel een grotere maat aan. De keuze voor verticale belijning en voor planken volgt uit de wens het grote volume begrijpbaar te maken: het bekledingsmateriaal heeft één kleine, met de hand meetbare afmeting, maar de andere blijft groot en aan de schaal van het gebouw gerelateerd. Iets soortgelijks doet overigens het zich van de hal losrukkende smalle, maar lange vleugeltje van cafetaria en conciërgerie. In de zoldering van de zaal blijven de gordingen en windverbanden zichtbaar, wat met het netwerk van sprinklers een technisch ogend plafond oplevert. Toch zijn al deze technische elementen monochroom en fijn verdeeld. Grote luchtleidingen bijvoorbeeld ontbreken (zie beschrijving installaties), en de grote liggers zijn uit het zicht gehouden, zodat de grote beweging die over dit alles heentrekt, er één is van stroken licht. De grote liggers zijn bekleed: ze zijn niet de pronkstukken van het gebouw. Verfijnde en kostbare high-tech knooppunten die de modale constructeur te boven gaan zijn niet aan de orde.

Ruimtelijke economie is ook buiten het ordewoord. De constructies leunen aan bij het bebouwde gebied en houden het open gebied vrij. Lange paden en diagonalen betrekken de restruimtes op het geheel en doen ze groot lijken. Rond de reguliere sportvelden resten grote, onregelmatige velden voor opwarming of kinderspelen. Eén zo'n veld is met een trap verbonden met de grote loggia van de hal, die tevens vluchtweg voor de tribunes is: diep genoeg om hinderlijke zoninval uit de turnzaal te houden en om het spel bij een bui overdekt voort te zetten.

Zo blijkt dat door een weloverwogen inplanting van de sporthal zelfs in tweede fase de huidige stadsgronden maar weinig overschreden moet worden. De gronden vlakbij de sporthal sluiten onmiddellijk aan bij de buurt, de verafgelegen gronden blijven essentieel wat ze waren: een open landschap. Door de vele aanwezige sporen en paden in het landschap te verbinden met de paden van het sportterrein wordt deze buitenste gordel geschikt gemaakt voor extensieve recreatie, en kunnen fietsers en wandelaars de bescheiden kwaliteiten van een Vlaams landschap exploreren: vergezicht gemilderd door de nabijheid van een beek, een gracht, een wilgenrij of een schuur.