

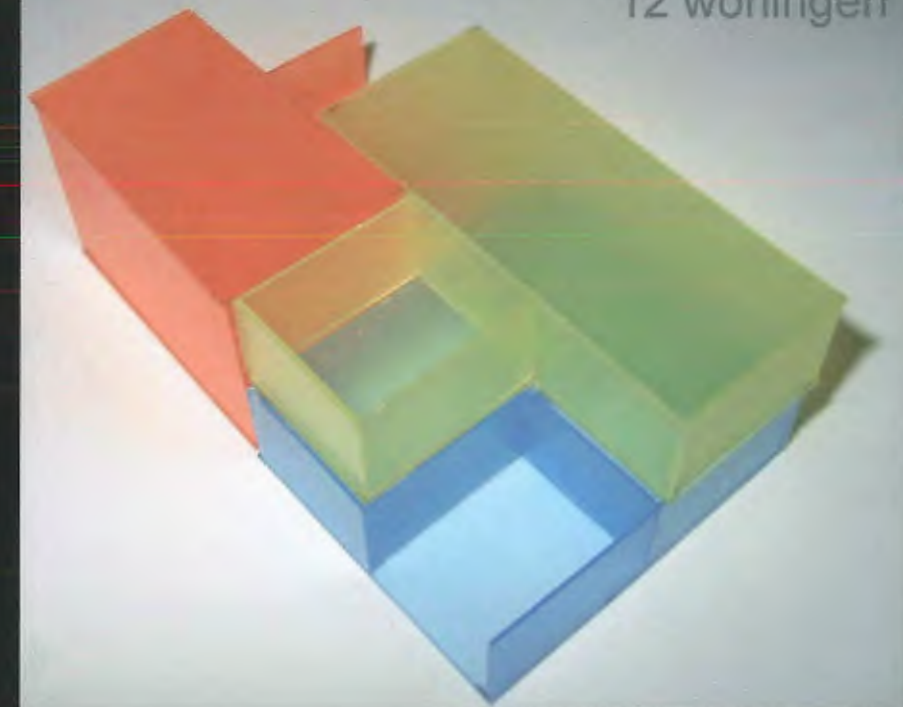


0

cleuren_merken+

ARCHITECTUUR EN RUIMTELIJKE PLANNING

BOOSCHOT PLEINSTRAAT
12 woningen





deze studie heeft niet de pretentie een af-product te leveren, maar is een verkenning naar de optimale mogelijkheden voor groepswonen op de genoemde locatie.

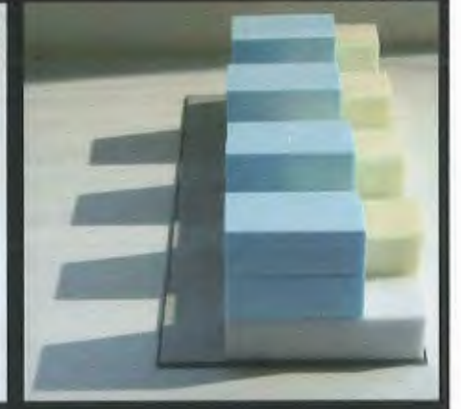
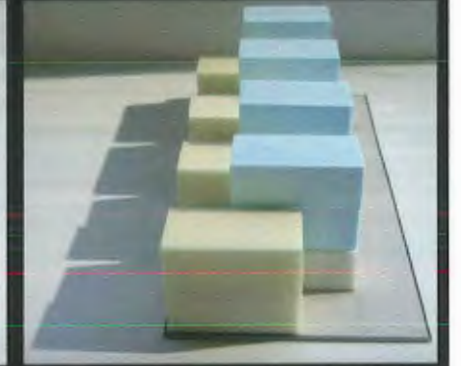
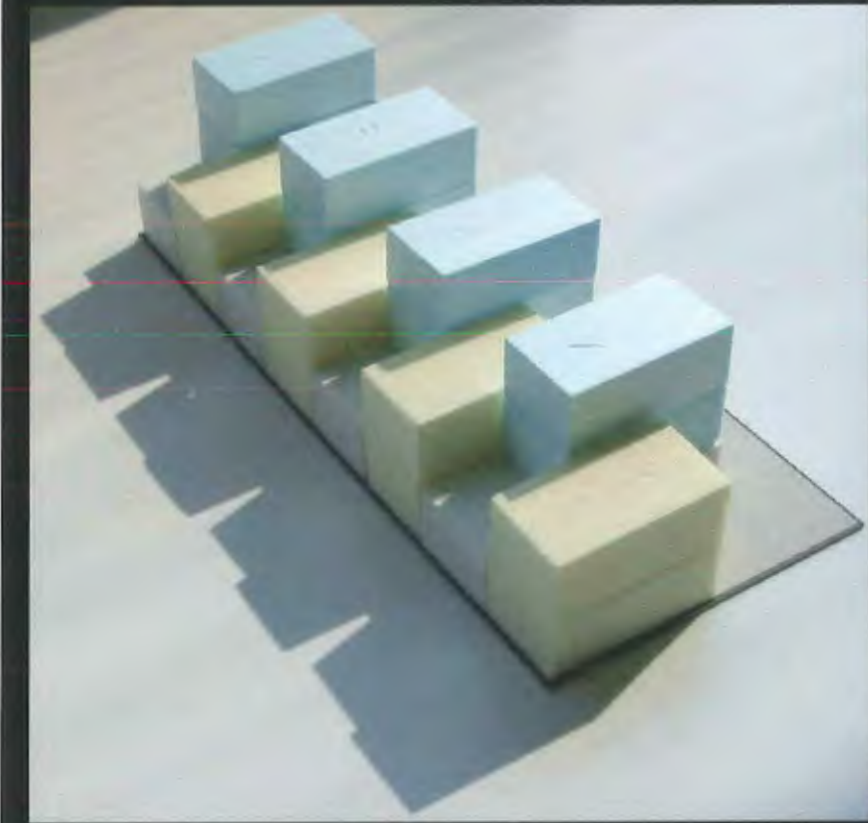
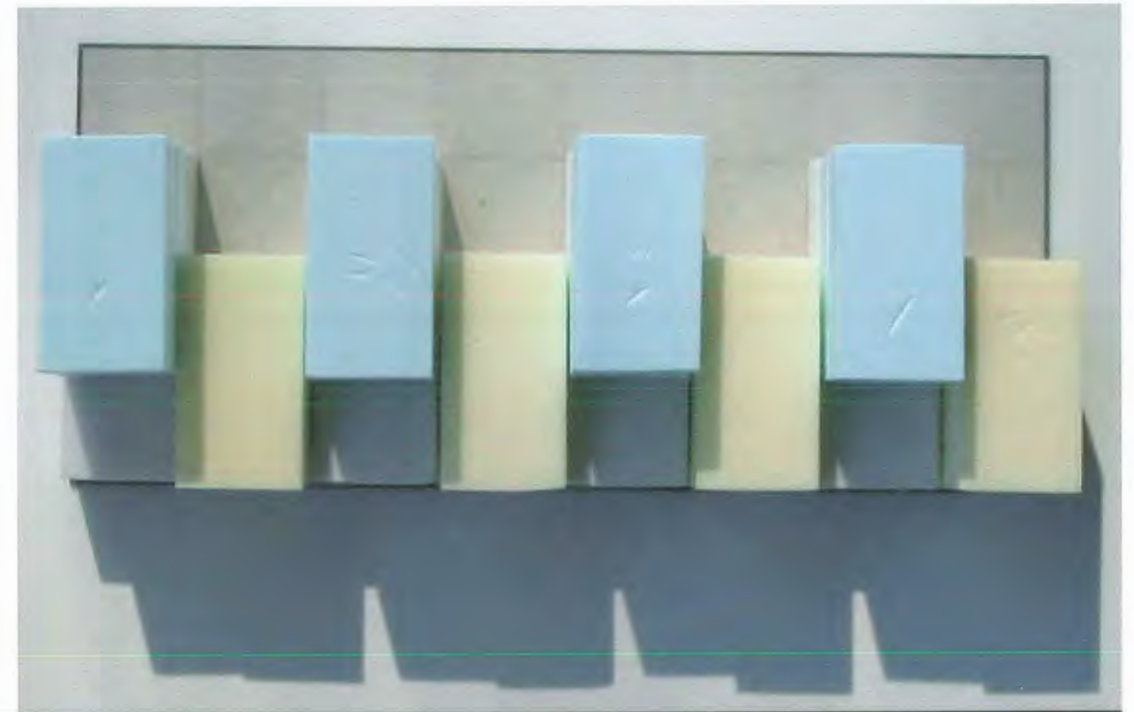
het gaat erom de meest compacte en alledaagse samenstelling van woningen ter discussie te stellen, daardoor:

- te smalle percelering
- niet voldoende licht
- buitenruimten naast elkaar, onvoldoende privé
- voor –en achterkanten (negatief)
- uitbreidingsmogelijkheden zijn moeilijk in te passen
- geen straatcontact vanaf buitenruimten (sociale relaties)
- weinig attractief en identificeerbaar
- moeilijk inspelen op wisselende gezinssamenstelling



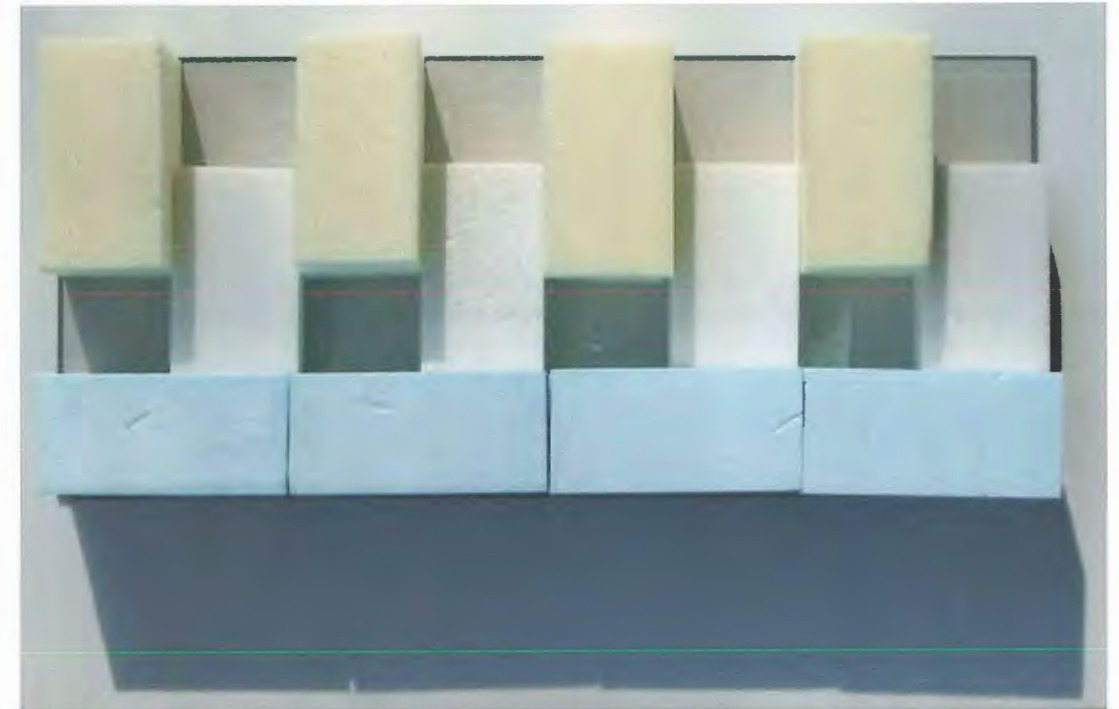
2

- verschuiving van de eenheden
- eventuele uitbreiding is inpasbaar
- contact met straat vanaf buitenruimte
- nog steeds buitenruimten naast elkaar, voor-en achterkanten
- te smalle parcelering, enz.
- redelijk compact

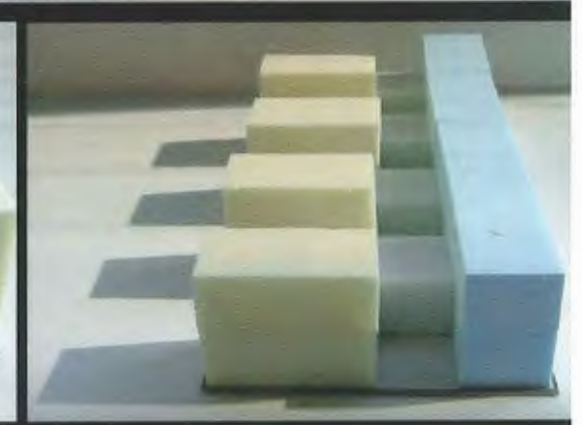
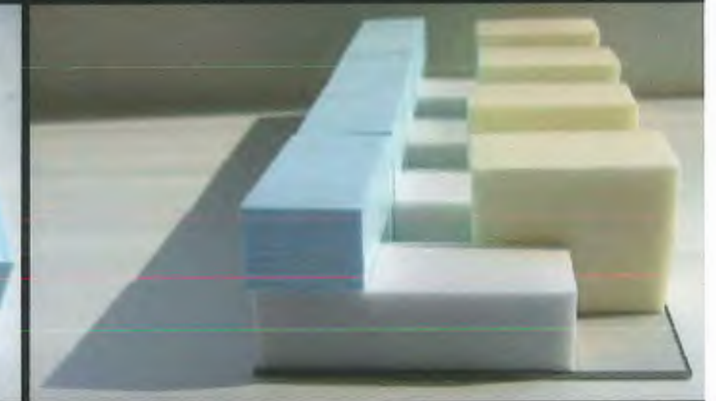
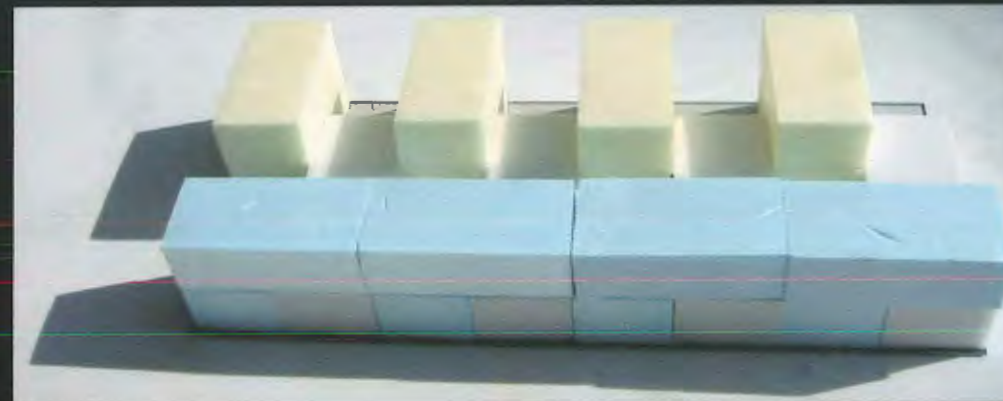
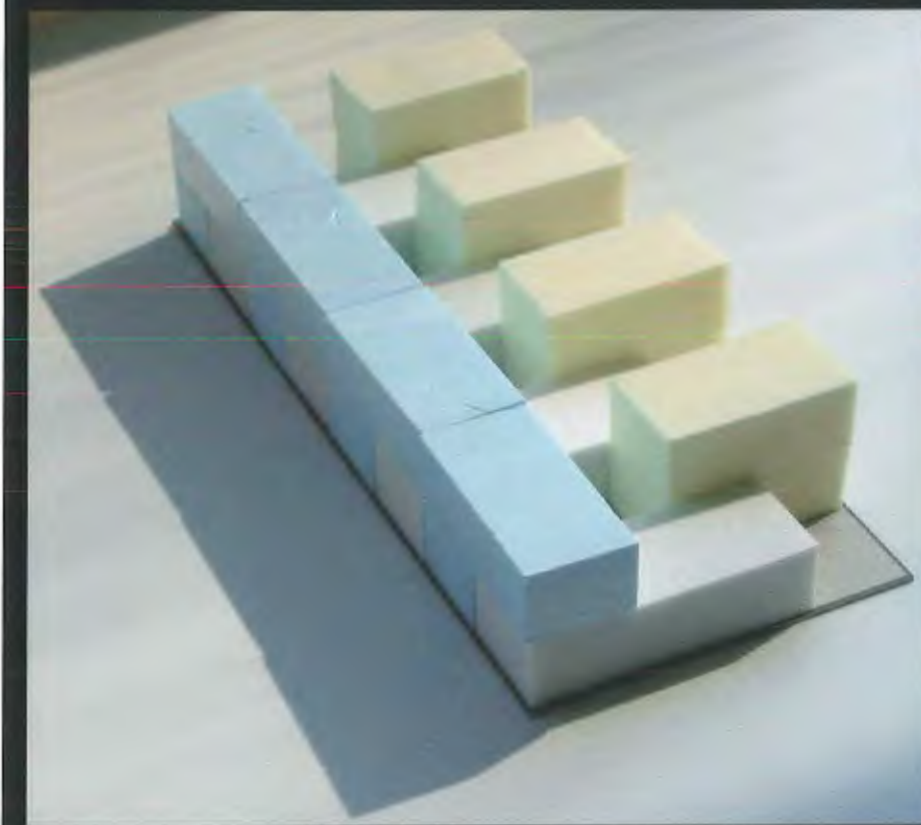




- enkel nog voorkanten
- optimale sociale relatie
- betere inkadering van buitenruimten
- ruimtelijk interessante ervaring tussen tuin en buitengebied
- identificeerbaar

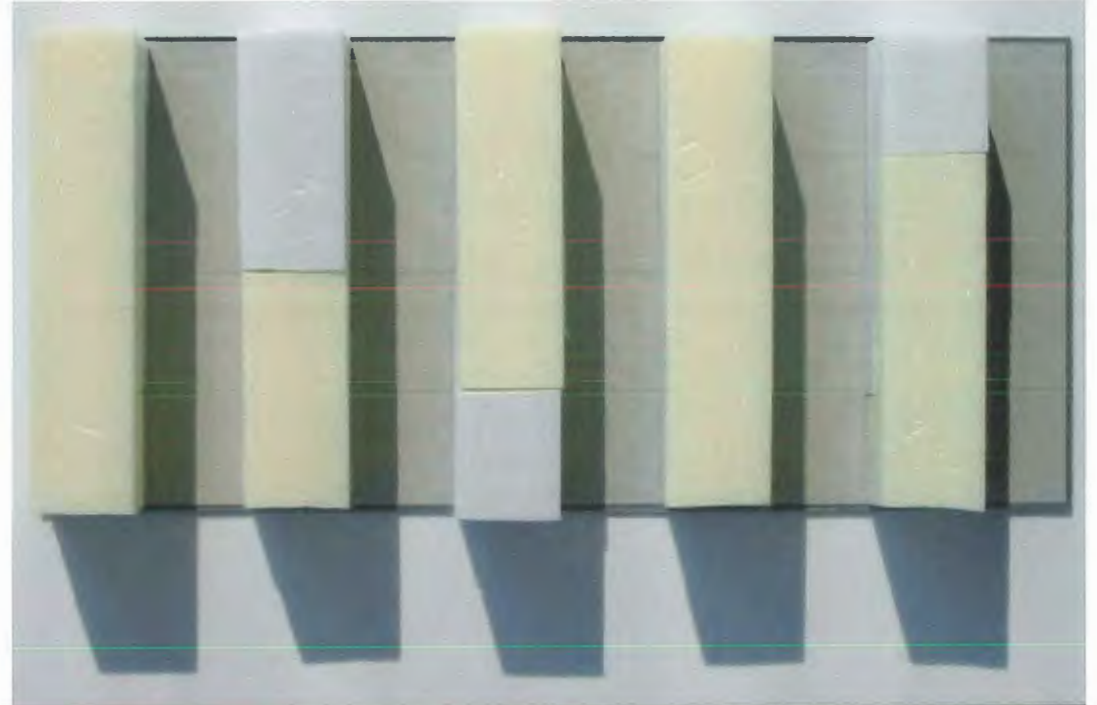


3

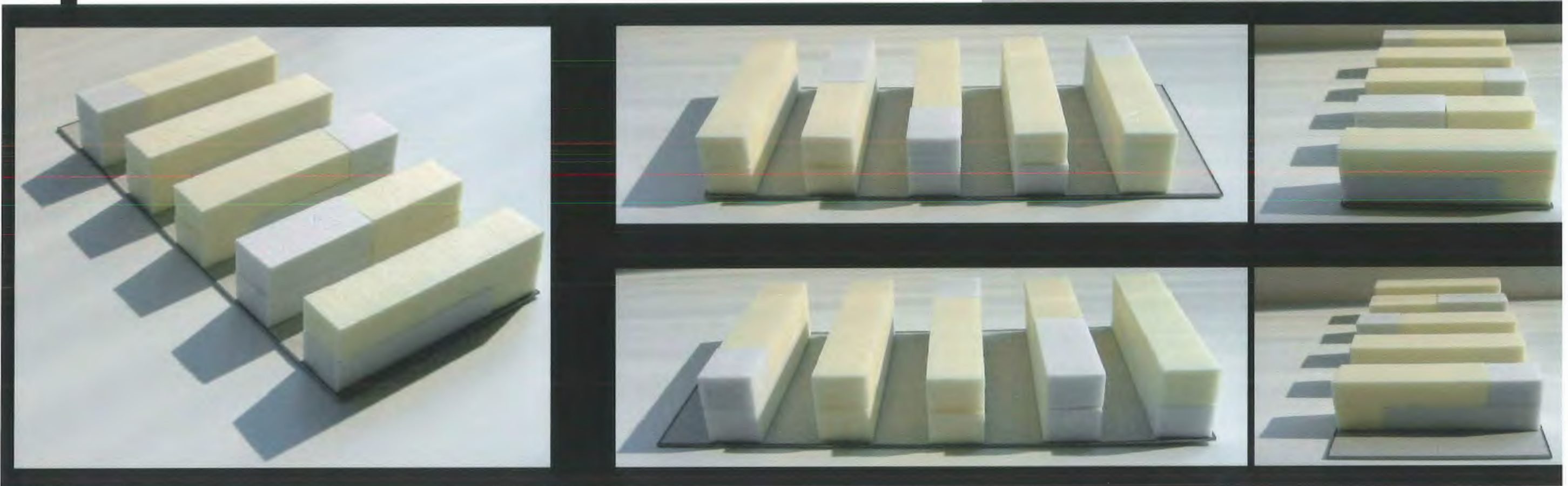




- optimale buitenruimte
- optimale bezonning
- identificeerbaar
- niet meer compact

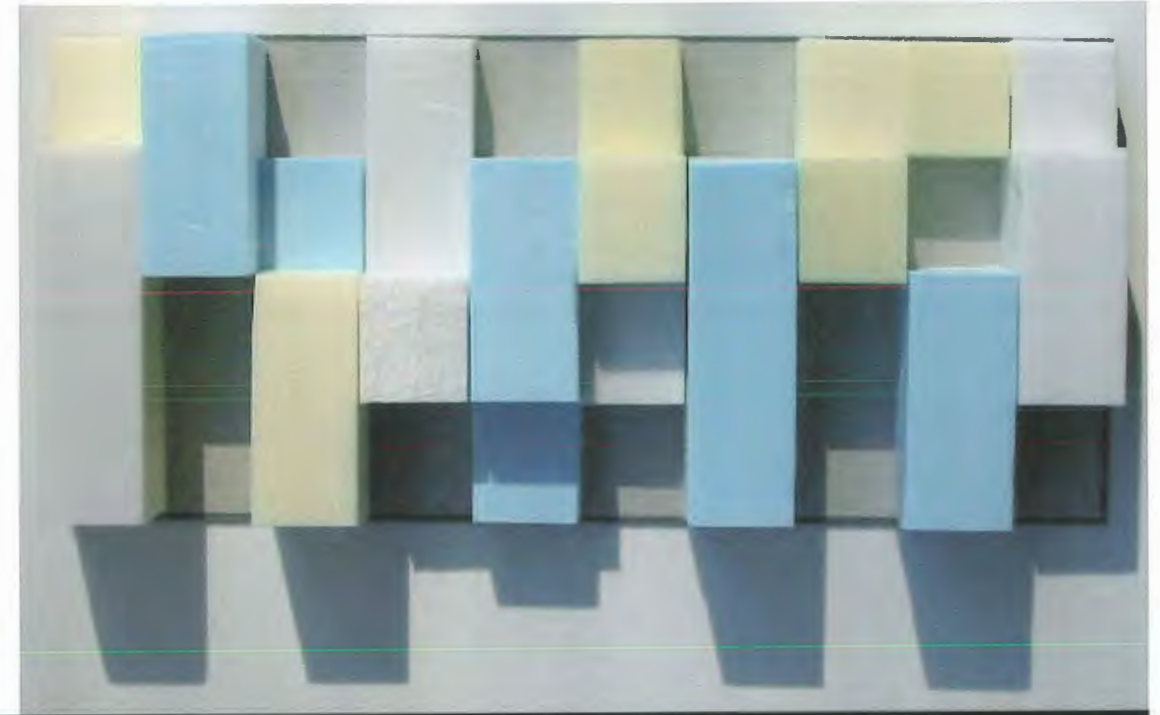


4

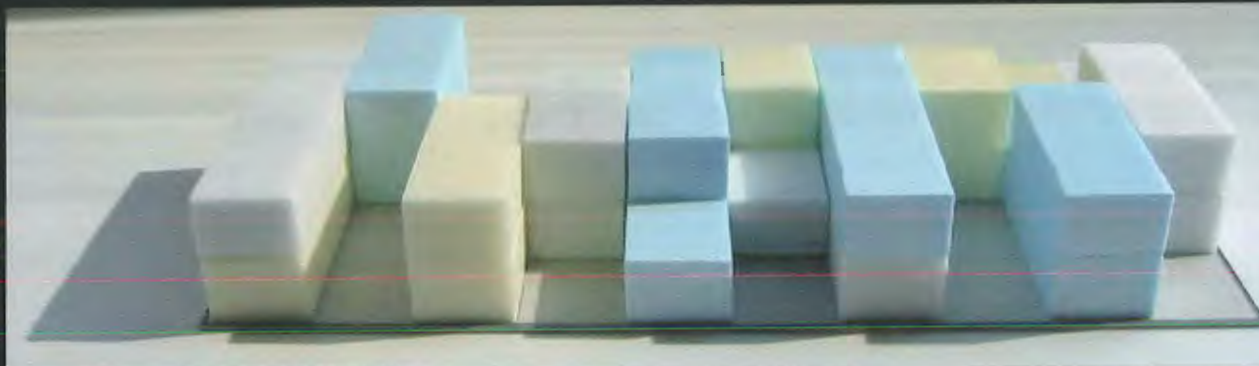
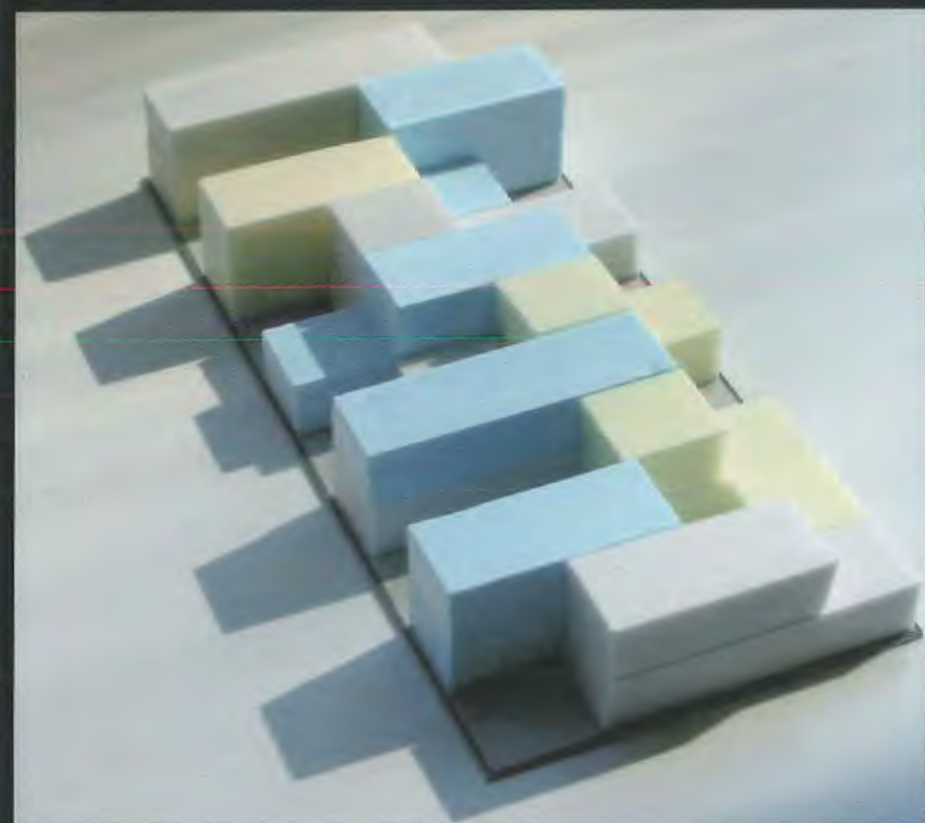




- attractief
- persoonlijk (ieder zijn eigen unieke woning)
- minder compact



5



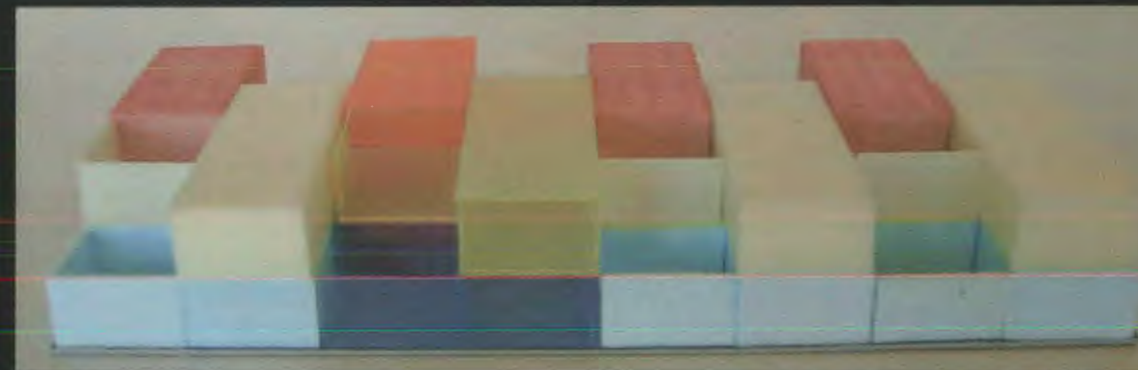


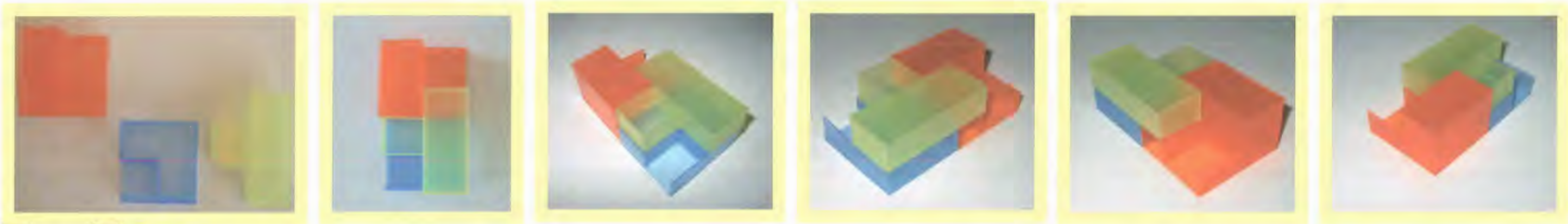
resultaat van samenbrengen van positieve uitgangspunten

- bezinning (ook door lichten) via scheidingsmuur
- attractief
- optimale buitenruimte
- voorkanten met sociale contacten, enkel voorkanten
- ruimtelijk interessante ervaring tussen ^{binnen}tuin en buitengebied (bredere percelering)
- identificeerbaar
- uitbreiding inpasbaar
- type B omvormen (wisselende gezinssamenstelling)
- toch redelijk compact



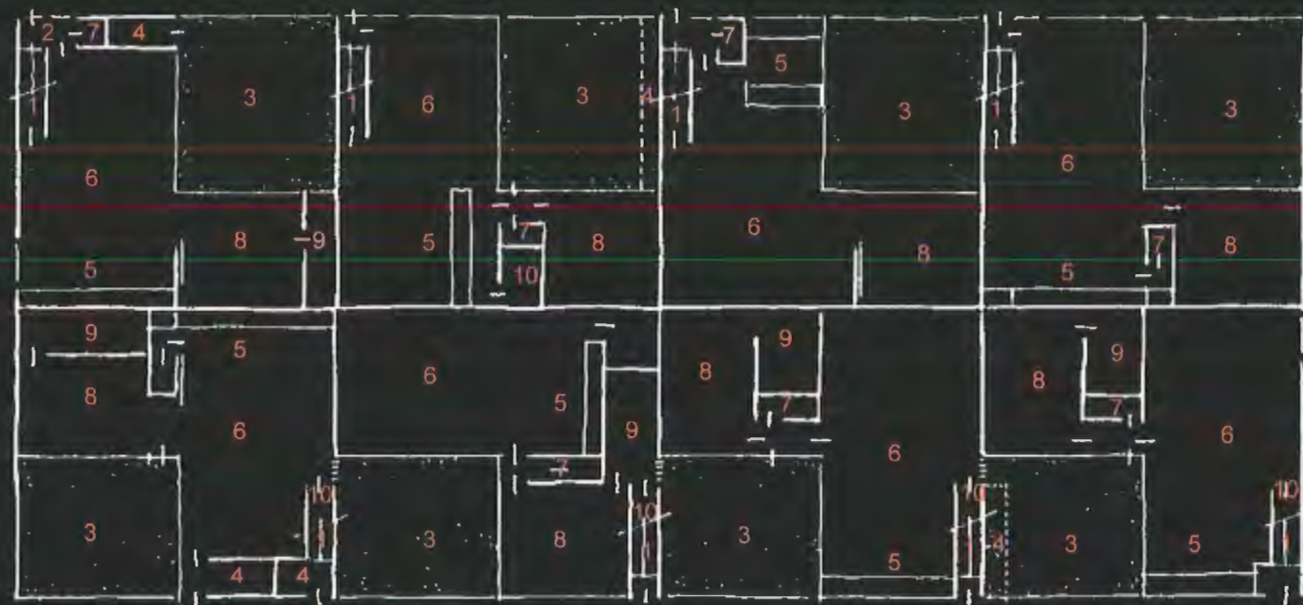
X





- | | |
|---------------|----|
| trap | 1 |
| hal | 2 |
| terras | 3 |
| buitenberging | 4 |
| keuken | 5 |
| woonkamer | 6 |
| toilet | 7 |
| slaapkamer | 8 |
| badkamer | 9 |
| berging | 10 |

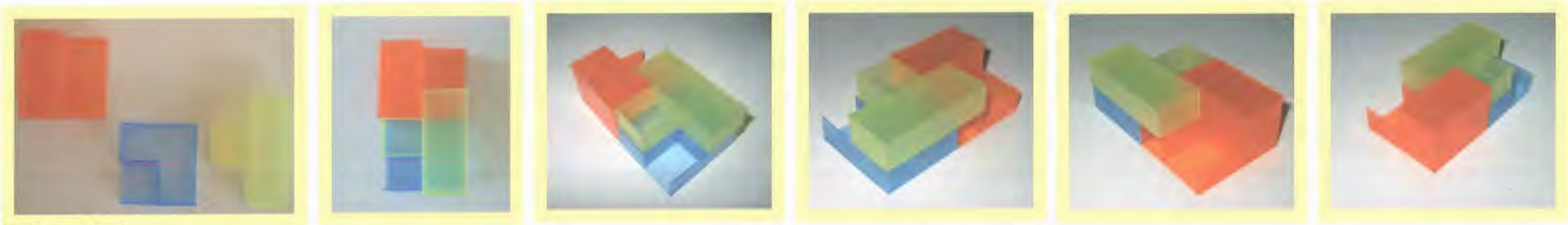
X



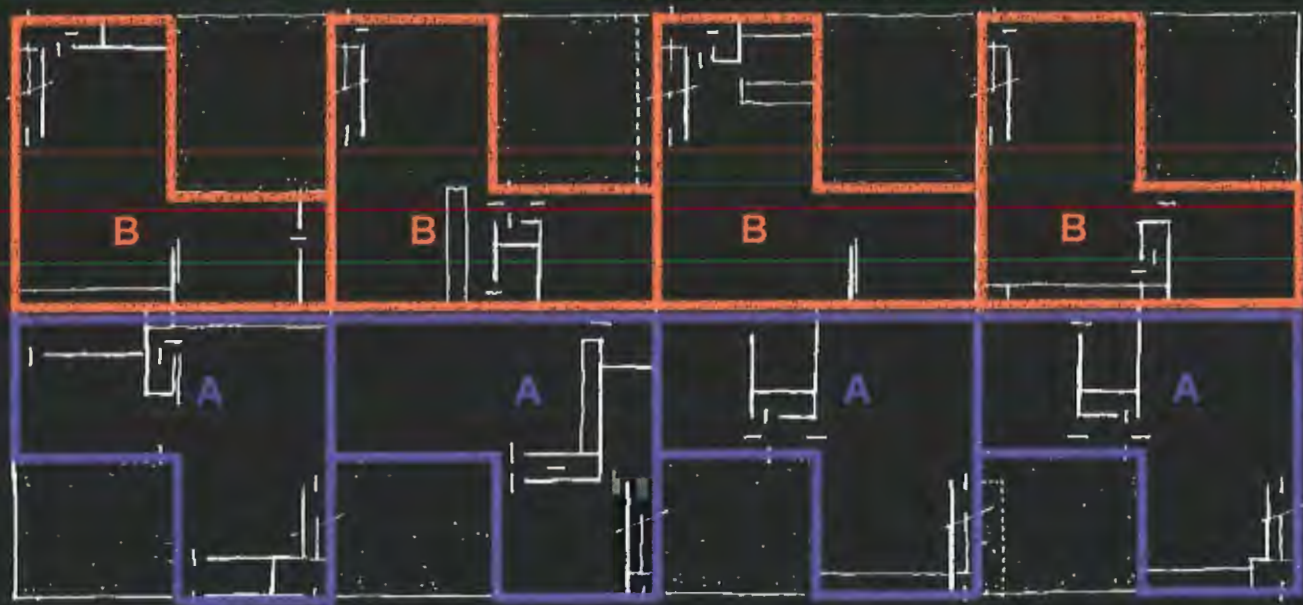
0



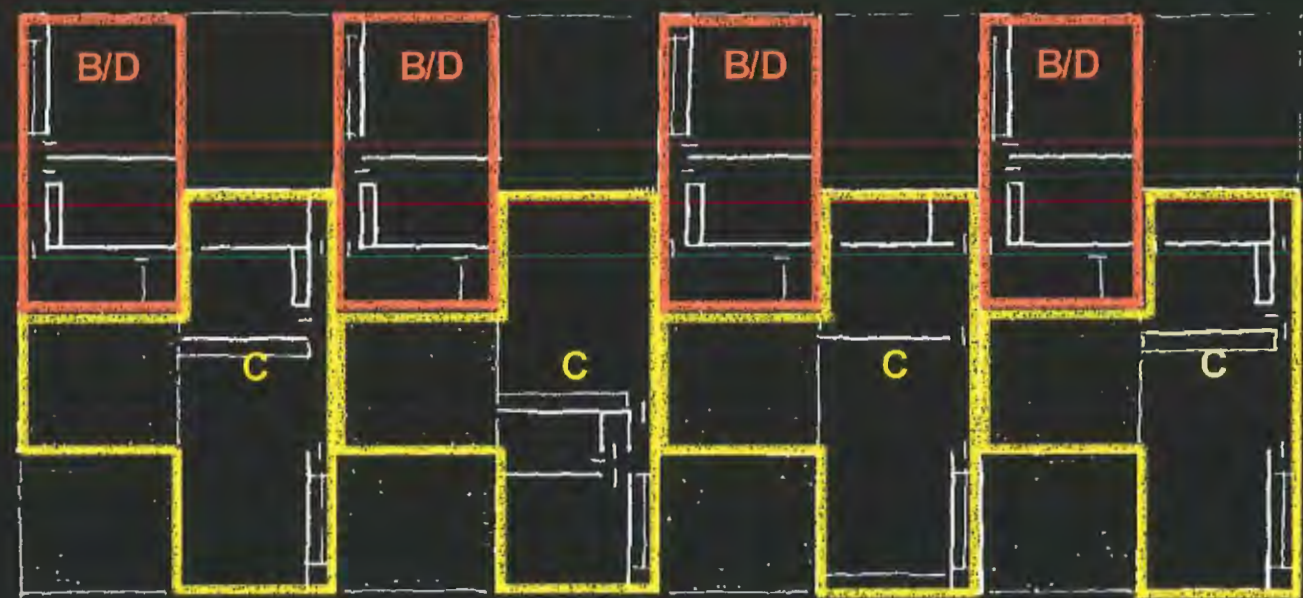
+1



X



0



+1