

Class e. Kca

CREMATORIUM HÖFHEIDE





50.00

CREMATORIUM HOFHEIDE

OO 1008 E

50.00



ALGEMEEN

Bij de ontwerpogave van een crematorium is de verleiding tot zwaarmoedige of poëtische beschouwingen groot, wij beperken ons tot een nauwkeurige beschrijving van het ontwerp.

OPGAVE

De ontwerpogave bestaat uit het invoegen van een crematorium van circa 3200 m² op de locatie Heimolen te Holsbeek aan het verkeersknooppunt van de autosnelweg E314 met de gewestweg N223. Het betreft een natuurlijke en glooiende landschappelijke locatie van 38 ha.

ONTWERP

Het ontwerp voorziet in een aantal met elkaar in verbinding staande en op zeer specifieke wijze gecultiveerde velden. De velden zijn relatief klein in relatie tot het weidse omliggende landschap. Dit landschap behoudt daardoor zijn typische kenmerk. De velden staan met elkaar in verbinding en vormen schakels in de gebeurtenissen rondom de crematie, de asverstrooiing en het rouwproces. De velden hebben ieder een eigen programma. Eén van deze velden is het crematorium, de andere velden zijn de strooiweide, het urnenveld, de columbariumzuilen en het parkeerveld.

Het crematorium vormt samen met de bestaande houtwal een schakel tussen het noordelijk gelegen parkeerveld en de overige velden die allen vanuit het crematorium bereikbaar zijn.

PROGRAMMA

De crematieplechtigheid kent verschillende momenten die ieder om een eigen sfeer en dynamiek vragen.

We onderscheiden hierin de volgende entiteiten:

Om te beginnen de inkom voor ontvangst van het publiek en de aula's voor de ceremonies. Daarna komen de familiekamers voor de ontvangst en het verblijf van de nabestaanden, de restaurants voor de rouwmaaltijd en het café voor de bezoeker met affiniteit voor deze plek. Dan zijn er de ovens voor de eigenlijke crematie en de strooivelden voor de asverstrooiing.

Dit zijn allen op zichzelf staande programma's die min of meer onafhankelijk van elkaar moeten kunnen functioneren, elk met een specifiek en eigen karakter en bepaalde logistieke condities.

FLEXIBILITEIT

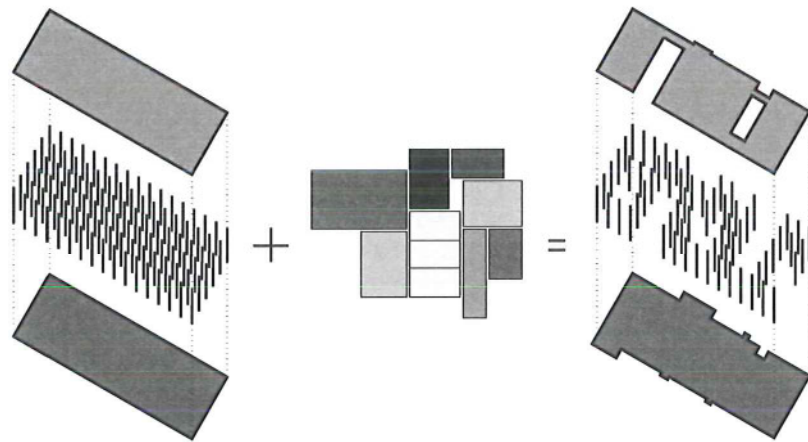
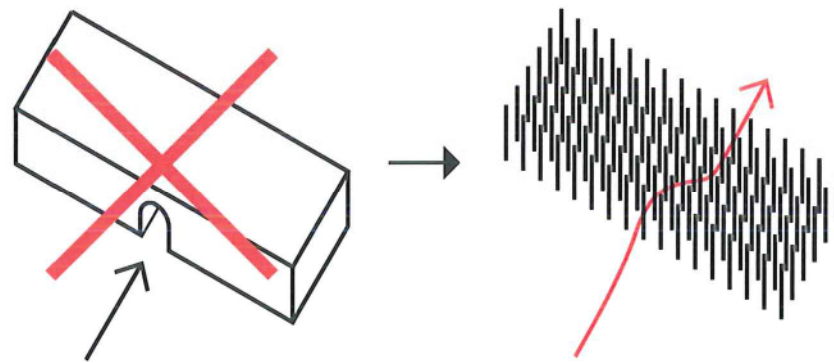
In het crematorium nemen nabestaanden met alle mogelijke religieuze en filosofische overtuigingen afscheid van hun dierbaren. Elke crematieplechtigheid is bijzonder en alle of een deel van de hiervoor genoemde programma's worden doorlopen. De sequentie van deze onderdelen is variabel zodat iedere crematie volgens een eigen scenario kan plaatsvinden. Het gebouw moet dit mogelijk maken.

GEBOUW

In het ontwerp zijn de programma's daarom op gelijkwaardige wijze naast elkaar gesitueerd. Alle ruimten zijn door middel van zuilengalerijen van elkaar gescheiden of met elkaar verbonden en zijn dan ook vanuit verschillende zijden toegankelijk.

De ruimten zijn in hiërarchie van plechtstatigheid, van west naar oost gepositioneerd, te beginnen met het café, dan de rouwtafels, de aula's en de ovens. Deze hiërarchie kan echter op verschillende manieren worden doorlopen. De centraal gelegen aula's worden door middel van patiotuinen extra afgescheiden van enerzijds de horeca en anderzijds de ovens.

De gestalte van het gebouw wordt gevormd door zuilen. Deze zijn lineair geplaatst op een grid van 0,3 x 0,3m. Het grid is 30 m1 breed en 133,3 m1 lang. De afstand tussen de zuilen varieert zodat de ruimtevormende wanden meer en minder transparant kunnen zijn. Zo ontstaan op eenvoudige wijze gradaties van intimiteit.



GEBOUW

In het ontwerp zijn de programma's daarom op gelijkwaardige wijze naast elkaar gesitueerd. Alle ruimten zijn door middel van zuilengalerijen van elkaar gescheiden of met elkaar verbonden en zijn dan ook vanuit verschillende zijden toegankelijk.

De ruimten zijn in hiërarchie van plechtstatigheid, van west naar oost gepositioneerd, te beginnen met het café, dan de rouwtafels, de aula's en de ovens. Deze hiërarchie kan echter op verschillende manieren worden doorlopen. De centraal gelegen aula's worden door middel van patiotuinen extra afgescheiden van enerzijds de horeca en anderzijds de ovens.

De gestalte van het gebouw wordt gevormd door zuilen. Deze zijn lineair geplaatst op een grid van 0,3 x 0,3m. Het grid is 30 m1 breed en 133,3 m1 lang. De afstand tussen de zuilen varieert zodat de ruimtevormende wanden meer en minder transparant kunnen zijn. Zo ontstaan op eenvoudige wijze gradaties van intimiteit.

COMFORT

De crematie is voor ieder een zeer intens moment. Het is belangrijk dat juist in deze situatie bezoekers zich op hun gemak voelen en zich kunnen verliezen in de rites. Ouderen en minder validen moeten zich eenvoudig kunnen verplaatsen, na de rouwmaaltijd zullen kinderen gaan spelen, de behoeftige kan in de patio een sigaret roken, degene die zich wil afzonderen kan rondslechteren, de vermoeide zal kunnen zitten.

Doordat de ruimten onder één dak zijn geplaatst en altijd door galerijen van elkaar zijn gescheiden is dit alles op gerieflijke wijze mogelijk.

CIRCULATIE

Voor het goed functioneren van het crematorium is het van belang dat de verschillende circulatiepatronen onafhankelijk van elkaar functioneren. We onderscheiden de volgende circuits.

De aanvoer van de lijkkasten gebeurt via een 'holle weg' die van de Jennekesstraat naar het ovengebouw aan de oostzijde van het gebouw loopt. Deze weg slingert op natuurlijke wijze door het landschap en heeft groene berm. Het transport door van de lijkauto's is daardoor aan het zicht van het publiek onttrokken.

Het grote publiek komt via de parkeerplaats binnen aan de noordzijde van het gebouw. Vanuit de hoofdentree komt men binnen in de inkom vanwaar men zicht heeft op het zuidelijk gelegen landschap.

De familie heeft een aparte toegang eveneens aan de noordzijde en kan zonder het publiek te kruisen de familiekamers bereiken.

Vanuit de inkom zijn de aula's direct bereikbaar. De aula's en de inkom kunnen ruimtelijk met elkaar verbonden worden bij gelegenheden met groot publiek.

De lijkkasten worden na de ceremonie naar de ovenruimte gebracht. Dit kan onder begeleiding van familie en/of publiek een plechtige route zijn door de buitenpatio die het ceremoniële deel van de ovenruimtes scheidt.

De gang van het publiek na de ceremonie naar de restaurants gaat langs de buitenpatio tussen de inkom en het horecagedeelte.

Vanuit het restaurant zijn verschillende routes door het gebouw mogelijk waarlangs men zich na de rouwmaaltijd kan begeven naar de urn afgifte in het ovengebouw.

Na ontvangst van de urn kan de plechtige stoet via de buitenpatio langs de buitengalerij naar de strooivelden lopen.

De horeca, de inkom, de aula's en het ovengebouw hebben allen directe uitgangen naar het zuidelijk gelegen landschap vanwaar de velden bereikbaar zijn.

Aan de westzijde van het gebouw is het café gesitueerd. Het café zal ook bezocht worden door publiek dat de site onafhankelijk van de crematie bezoekt. Het café heeft een directe toegang aan de zuidzijde van het gebouw en is tevens bereikbaar via de hoofdentree.

Op de kop van het gebouw aan de westzijde kan, zonder het publiek van de crematie te storen, de expeditie van de horeca plaatsvinden.

MATERIALISATIE

De kolommen waarmee het gebouw wordt gevormd zijn van zacht wit beton. Deze kolommen zijn fabrieksmatig gefabriceerd met een samenstelling van wit Taunusand en wit cement.

De openingen tussen de kolommen variëren qua grootte per ruimte. Deze gevelopeningen worden dichtgezet met helder glas in stalen frames.

Binnen deze kolommenstructuur zullen incidenteel enkele gevelfragmenten en kolommenreeksen worden uitgevoerd in metselwerk.

De vloeren in het gebouw zijn afgewerkt met natuurlijke materialen. Binnen in het gebouw door een combinatie van Europees eiken, Travertin en gepolijst beton, de buitenvloeren door gebezemd beton. Alles samen een mooie combinatie van natuurlijke zachte wit- en grijs tinten.

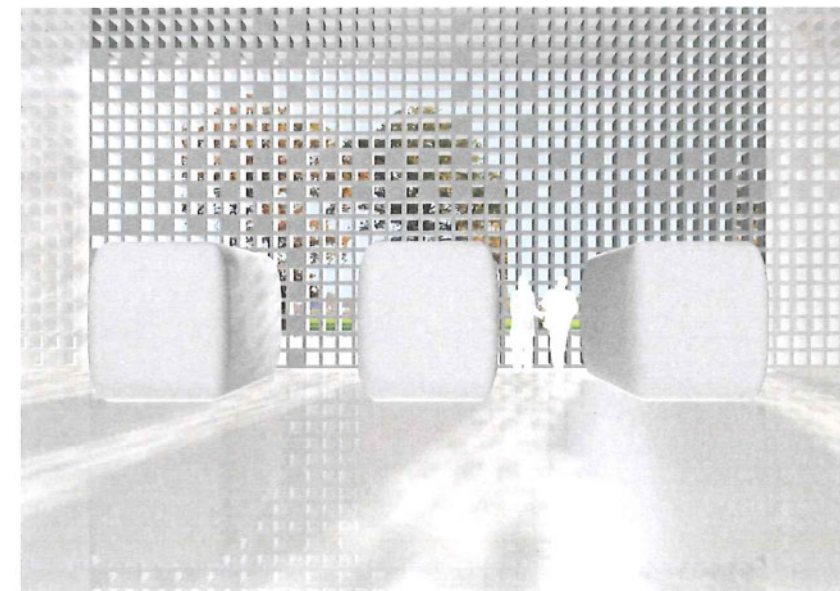
De wanden en plafonds worden, daar waar zij niet zijn gevormd door de betonnen kolommen en bakstenen, afgewerkt met pleisterwerk. In de zalen en het restaurant worden houten lambriseringen toegepast met een hoogte van 1,8 meter van Europees eikenhout.

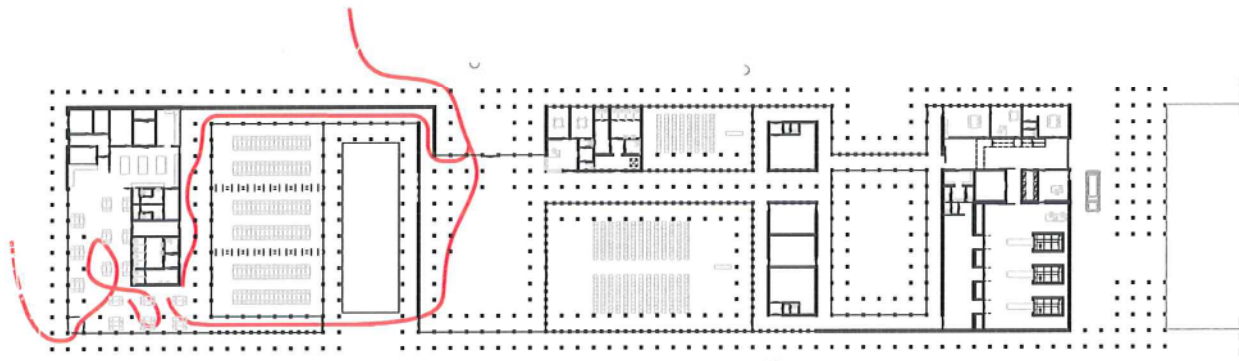
PLURIFORMITEIT, CULTUUR EN KUNST

Het verblijf in een uitvaartcentrum is voor de bezoeker een emotioneel moment. Tijdens het verblijf in deze omgeving staat het afscheid van een persoon, het leven, centraal. Voor velen een moment van levensbeschouwing en relativering. Het gebouw zal een vanzelfsprekende en neutrale ruimte moeten scheppen waarin verschillende culturen en religies zich op hun gemak voelen en zich kunnen concentreren. De architectuur moet dit pluralistische gegeven aankunnen zonder zelf te verarmen. Het is juist tijdens deze momenten belangrijk dat cultuur als onvergankelijke drager van ons bestaan ervaren wordt. Muziek, poëzie, rituelen en kunst zijn uitingen die in dit gebouw tot hun recht moeten komen en de bezoeker troost kunnen bieden. Mede vanuit deze beschouwing stellen wij voor om ons ontwerp als drager van kunst te laten fungeren. Participatie van kunstenaars tijdens het ontwerpproces van zowel het gebouw als de omgeving kan het project verrijken en de verwantschap in het geheel benadrukken.

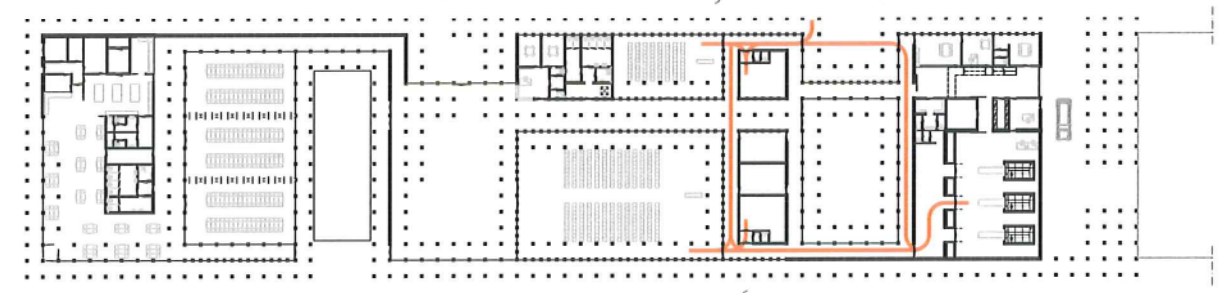
OVENRUIMTE

De filters zijn boven de ovenruimte geplaatst. De ovenruimte is 9 meter en de filterruimte 4 meter hoog. De 14 meter hoge schouwen steken niet boven het gebouw uit. De schoorstenen van de ovens naar de filterruimte worden via een kruipruimte en een dubbele scheidingswand naar de bovenliggende filterruimte versleept. De schoorstenen zijn dus aan het zicht onttrokken waardoor de ovens als drie mooie boxen zonder zichtbare pijpen op de grond staan. De ovens worden bekleed met wit geëmailleerd glas. Het glas is op een stalen frame verlijmd zodat er geen bevestigingsmiddelen zichtbaar zijn. De vloer van de ovenruimte is van hoogglanzend epoxy. De oostgevel heeft een figuratieve perforatie die is gebaseerd op het kolommenraster van 30 x 30cm. De gaten zijn voorzien van glas. De gevel werkt als een vitrage tussen binnen en buiten.





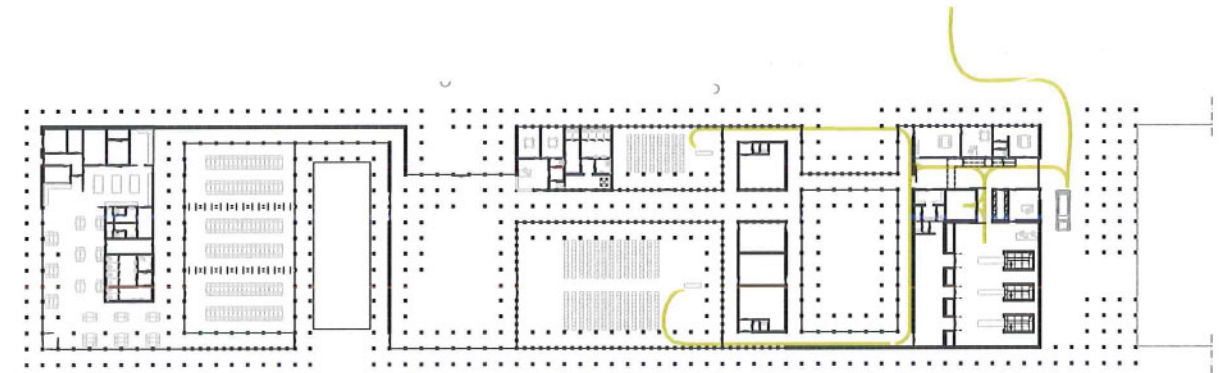
BEZOEKERS / CAFETARIA



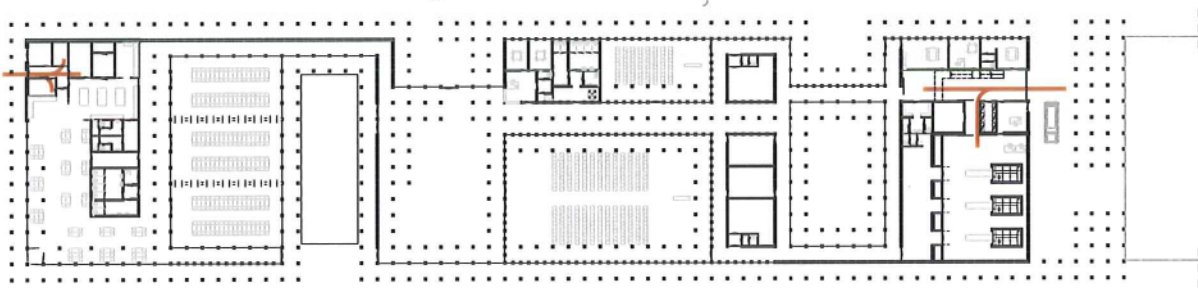
INKOM FAMILIE



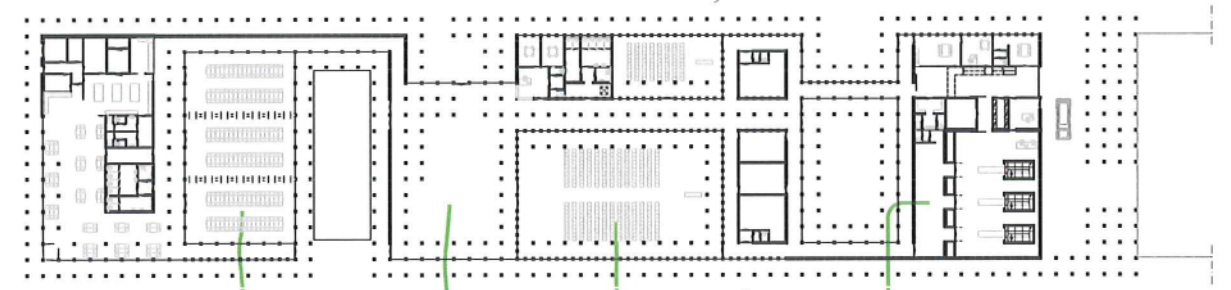
PUBLIEK AULA / ROUWMAALTIJD



ROUTE KIST



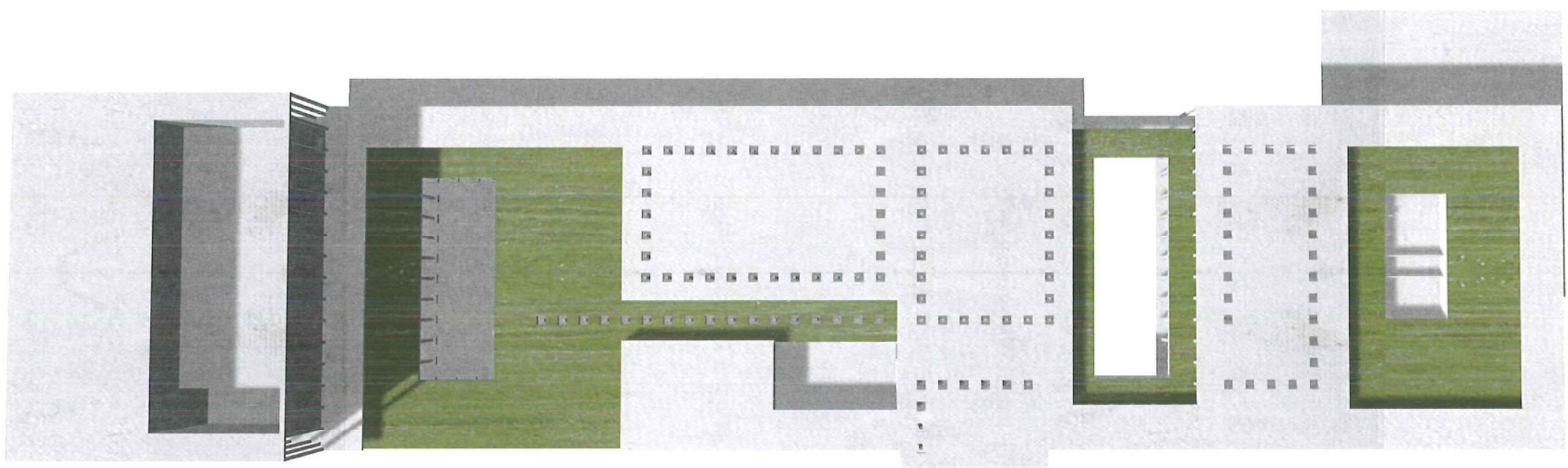
EXPEDITIE HORECA / KIST

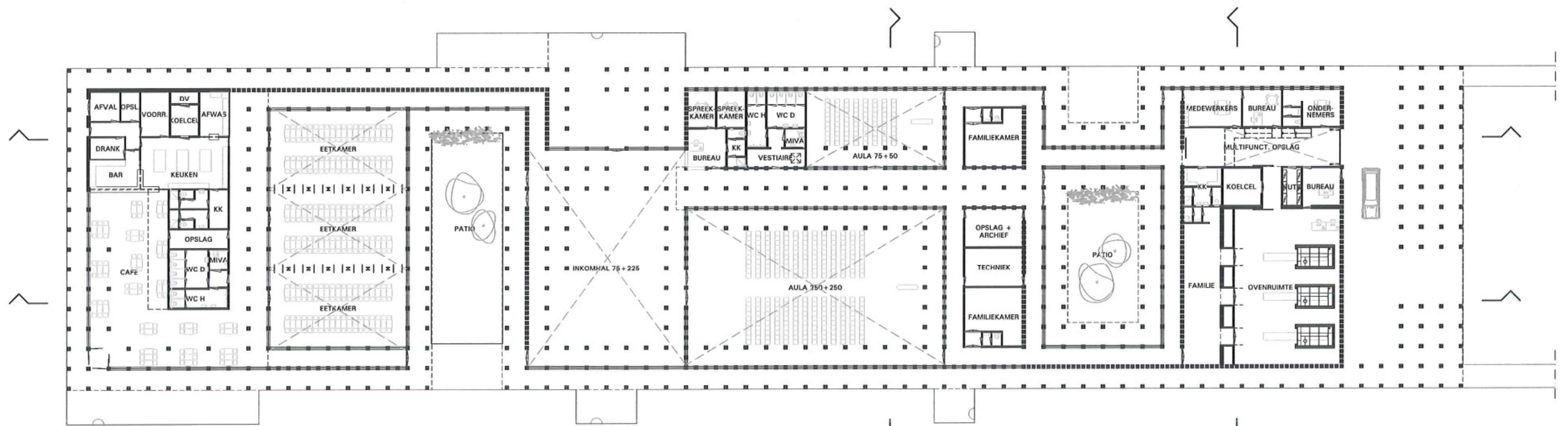


NAAR DE STROOIWEIDEN

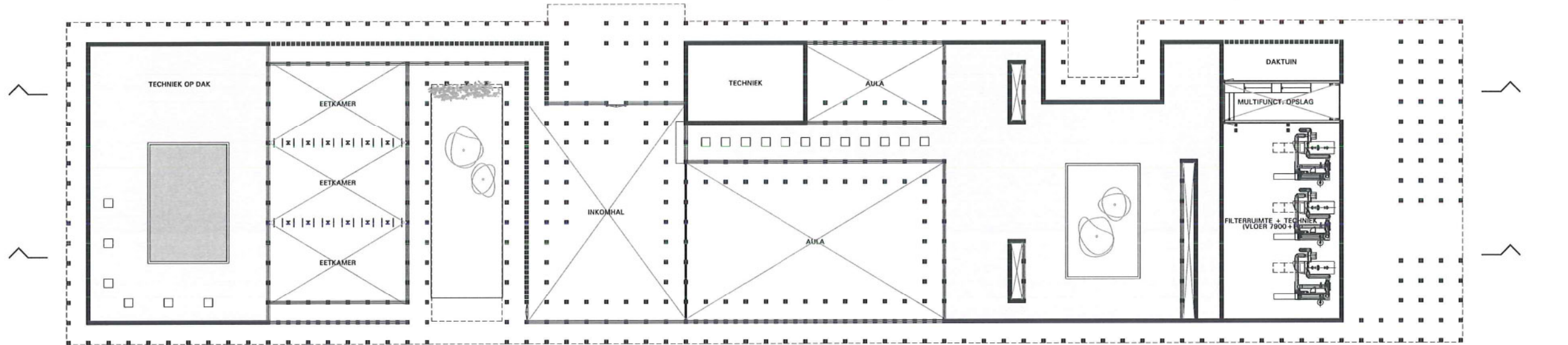
0 20 50
METER







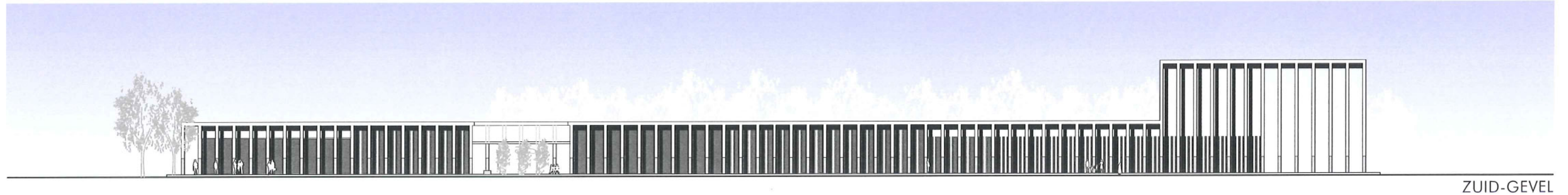
BEGANE GROND



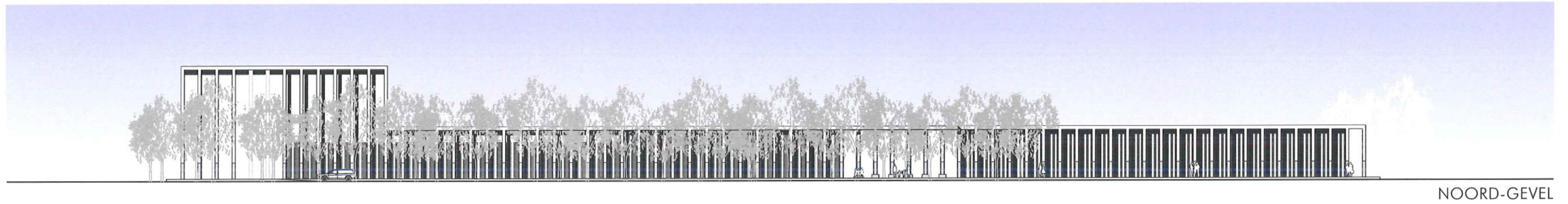
VERDIEPING



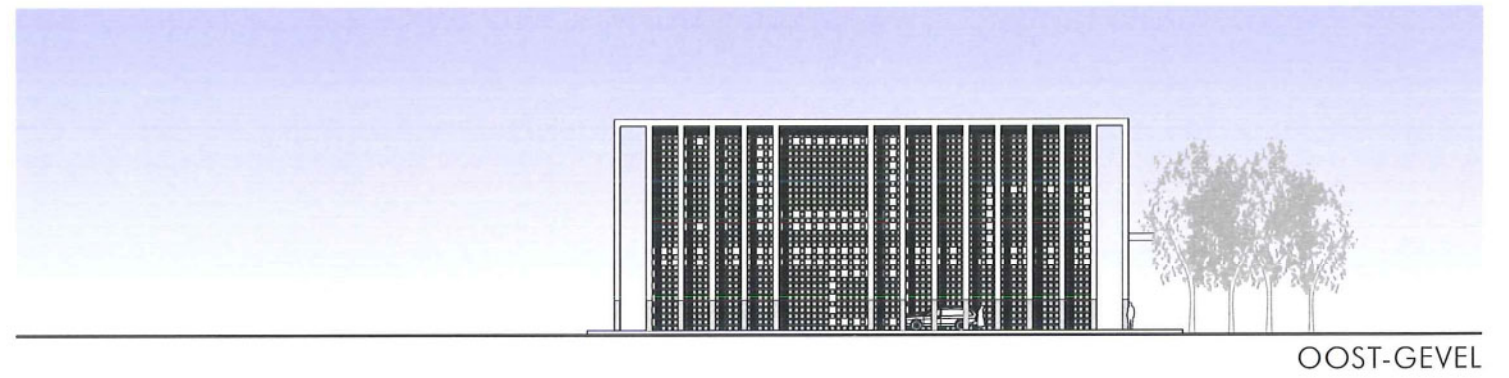




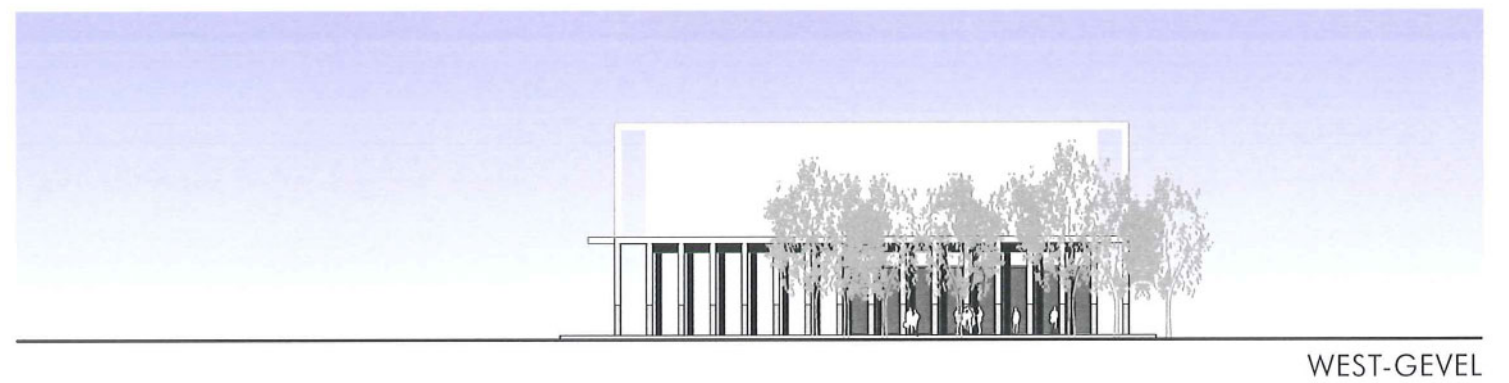
ZUID-GEVEL



NOORD-GEVEL



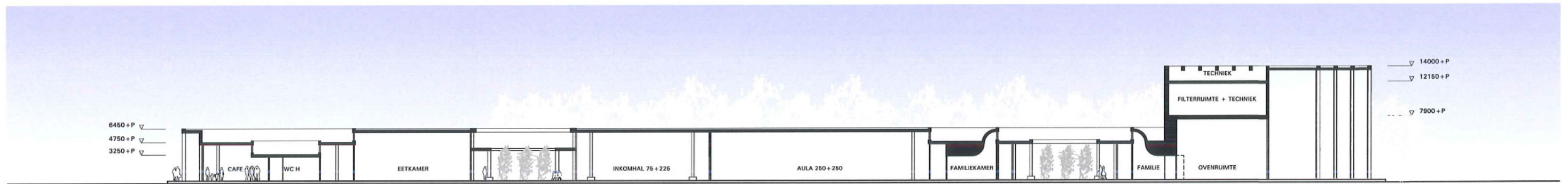
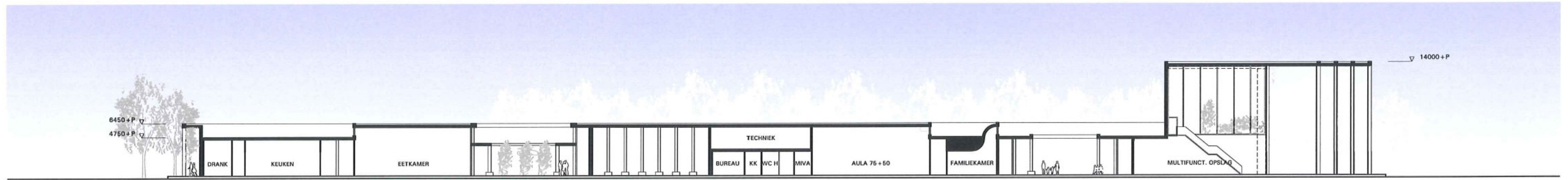
OOST-GEVEL



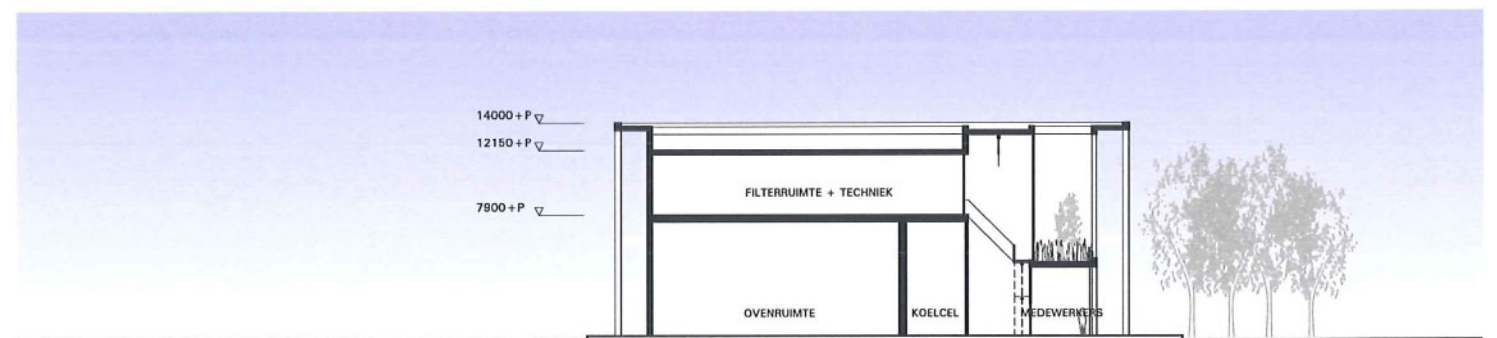
WEST-GEVEL

0 10 20
METER





LANGSDOORSNEDEN



DWARSDOORSNEDEN









LANDSCHAP

Het doel van het voorontwerp is om op een landschappelijk verantwoorde wijze verschillende programmapunten samen te voegen tot één geheel.

A INTERACTIE OP RUIMTELIJK VLAK

Hofheide ligt in het golvend landschap van het Hageland waar de interactie tussen functies en natuurwaarden aandacht kan krijgen.

B INTERACTIE OP SOCIAAL VLAK

De externe bezoeker vindt de verschillende functies geconcentreerd terug in het landschap. Het gebouw vormt de ontmoetingsplaats en vertrekpunt voor een grenzeloze wandeling over Hofheide. De beleving steunt op twee pijlers. De aandacht voor de buitenruimte, een intens gevoel voor de liefelijkheid van de plaats, spitst zich zowel toe op de functie crematorium-begraafplaats als ook op het aantrekkelijk parklandschap.

De keuzemogelijkheid voor nabestaanden op Hofheide is veelzijdig. De invulling van de vier floravelden wordt steeds gemaakt met een rijke kruidlaag die zich met het oog op de toekomst vrij kan ontwikkelen. Daarnaast krijgt één van de velden een extra toevoeging van kleurrijke bloemen. Een columbariummuur wordt opgetrokken aan de buitenzijde van het floraveld. Het repetitieve karakter heeft het te danken aan de zuilen van het gebouw. Een continue uitbreiding langs de vrije randen van het veld is mogelijk.

C INTERACTIE OP ARCHITECTURAAL VLAK

De lokalisatie van het gebouw is vervat in de ruimtelijke structuur en tevens op een logische ontmoetingsplaats ingeplant. De wisselwerking tussen het karakter van het gebouw en de aanwezige groenstructuur is essentieel. De natuur wordt maximaal tot aan het gebouw gebracht. Struwelen en florabeplanting bieden beschutting en ruimte voor fauna en flora. In de patio's van het gebouw worden een witte klimroos en een leiboom aangeplant.

D. INTERACTIE IN NATUURWAARDEN

Deze beschouwen we als de algemene dragers van de totaliteit.

Verschillende onderdelen hebben hun eigen karakter. Zo onderscheiden we:

DE PARKEERPLAATSEN

Vrijstaande eiken zijn toegevoegd als baken in de parkeerplaatsen. Ze dienen als herkennings- en ontmoetingspunt. Juist door die plotselinge aanwezigheid van een afwijkend type boom wordt de aandacht op deze plek gevestigd.

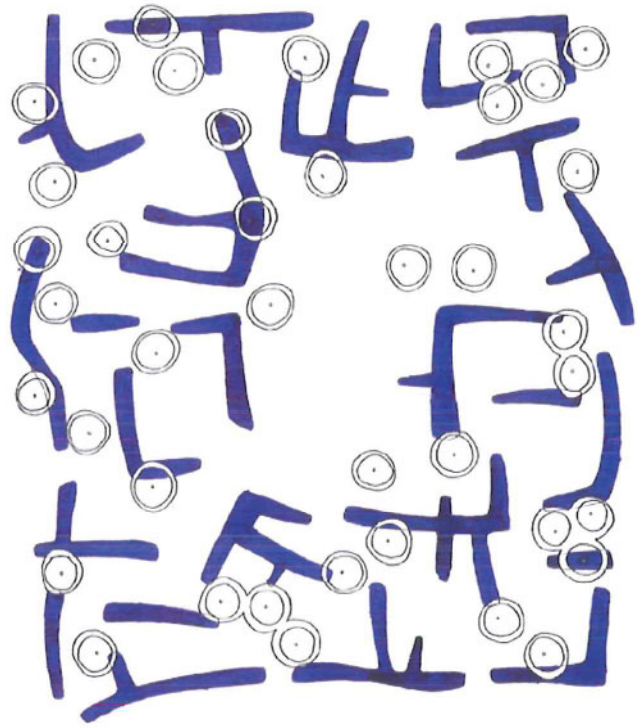
Het aanbrengen van extra struwelen vervullen wel degelijk een rol. Opeenvolgende zichten op het gebouw worden vrijgelaten vanop de parking.

Andere inbrengen zijn minder zichtbaar zoals de ingegraven dienstweg. Onttrokken aan het oog en beschermd door taluds in het grasland. Een gemakkelijke verbinding met het gebouw en een vlotte circulatie voor dienstverkeer en bussen wordt op deze manier mogelijk.

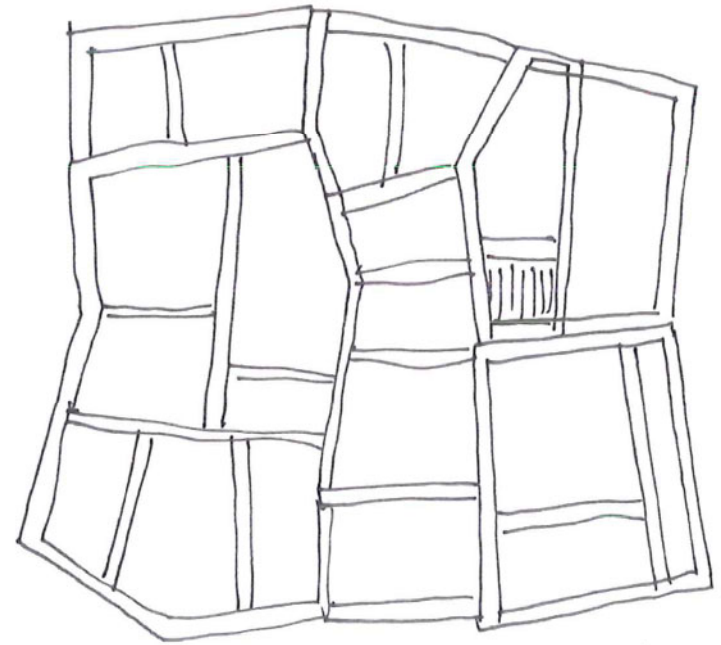
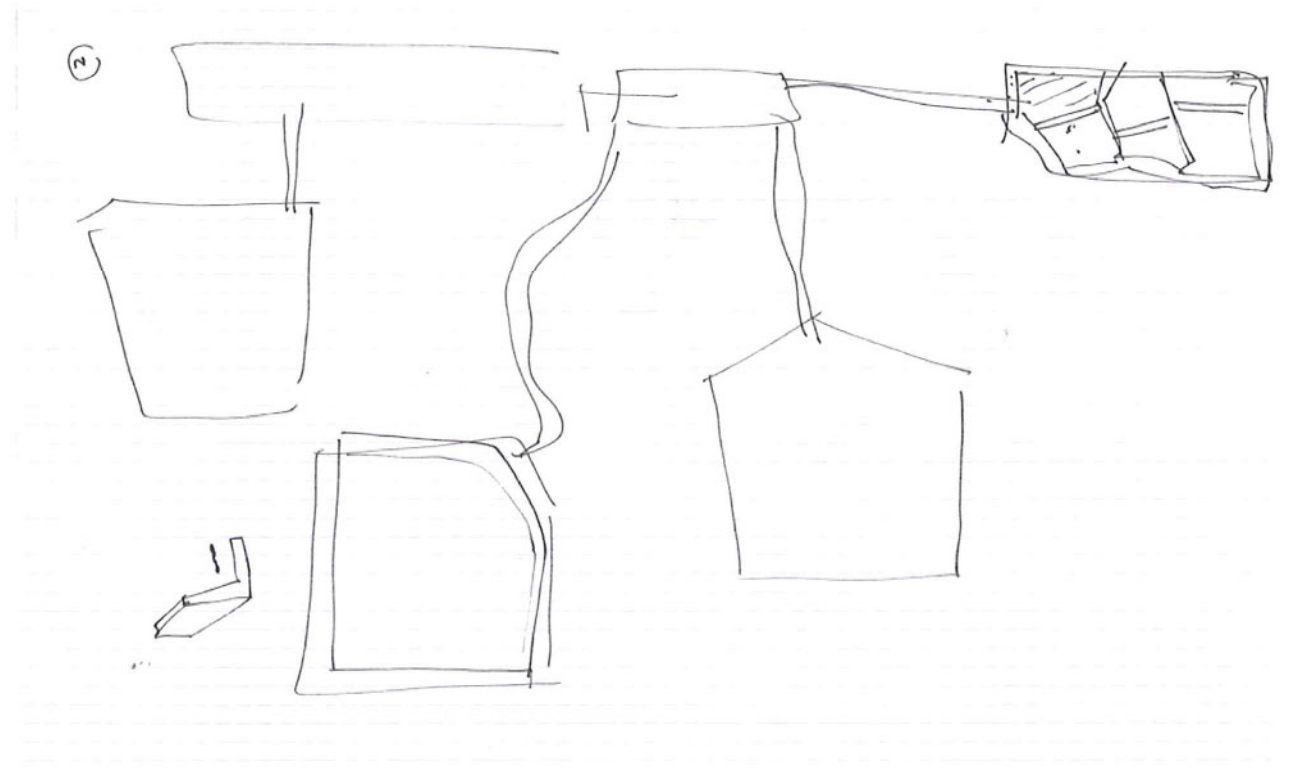
DE PADENSTRUCTUUR

De verharde betonpaden leiden de wandelaar tot in de grafvelden. Zeer dicht gezaaide en volle gazons laten een vrije wandeling toe over de begraafplaats. Het onderhoud hiervan dient strikt en net opgevolgd te worden. Hierdoor ontstaat een vegetatieve contrastwerking tussen de inbreng van de ontwerper en het natuurlijk landschap. De aanleg van een fietspad en wandelroute in de nabije toekomst is een voortzetting van de padenstructuur door de floravelden. Rekening houdend met de plaats en de context openen de struwelen en de floravelden zich langsheen deze route.



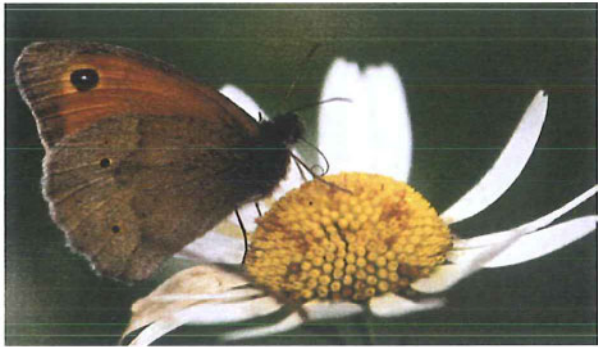
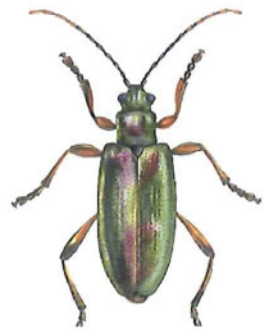
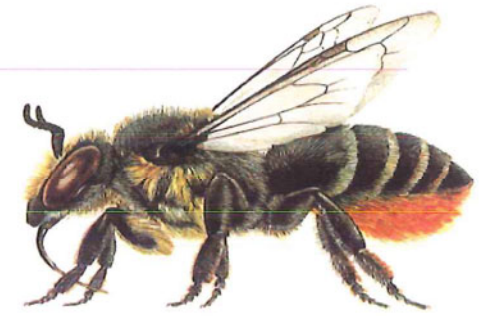
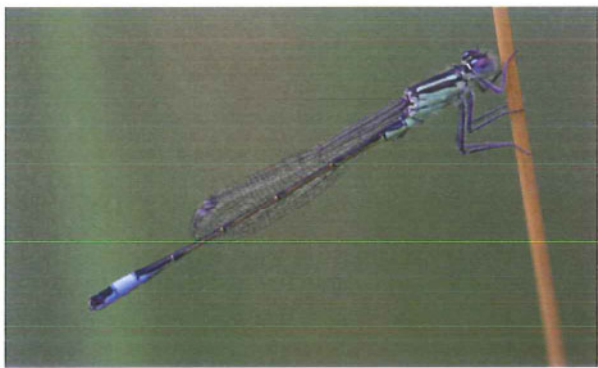
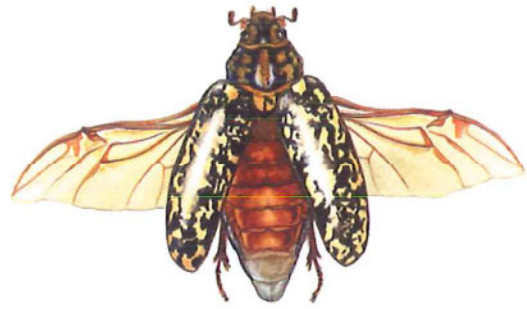
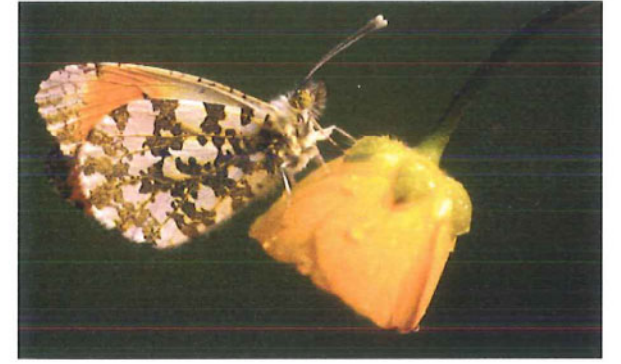


1/3





Vertical text on the right edge of the page, possibly a page number or index, consisting of a series of small, repeating characters.



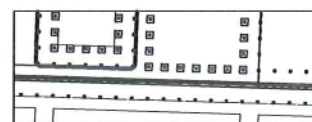
Legende



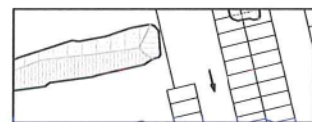
Bestaande bomen



Nieuwe bomen



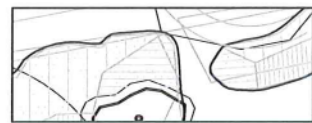
Crematorium



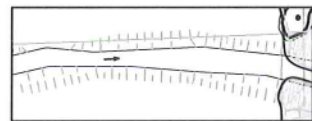
Struweel met parkeerplaatsen



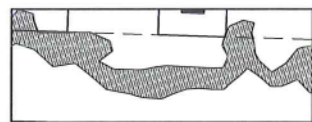
Busparkeerplaats



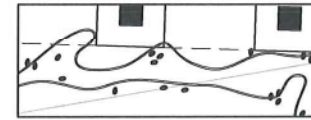
Struwelen - houtkant



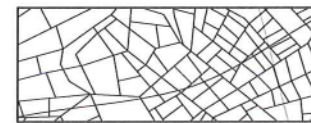
Ingegraven dienstweg



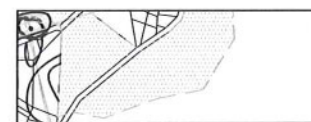
Boom in patio gebouw



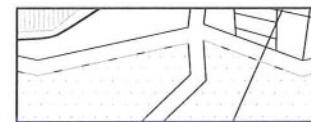
Klimroos in patio gebouw



Begraafplaats met graspaden



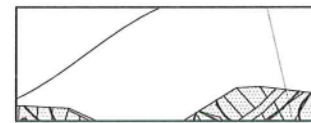
Asverstrooiingsweide



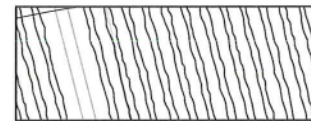
Verharde paden



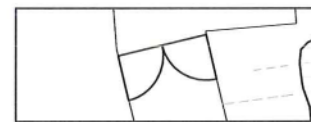
Bestaande hoogtelijnen



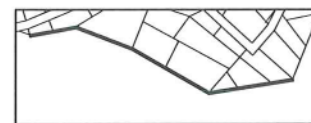
Bestaand bloemrijk grasland



Bestaande boomgaard



Poort

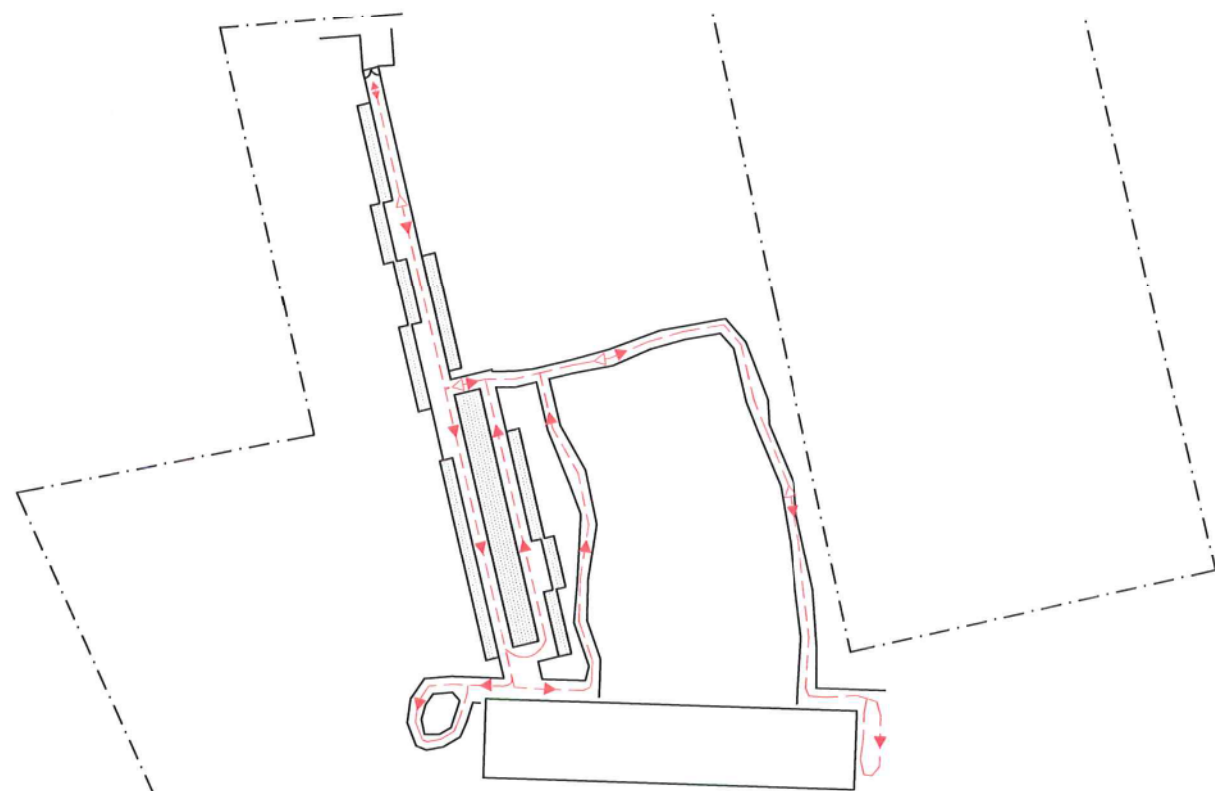


Columbariummuur

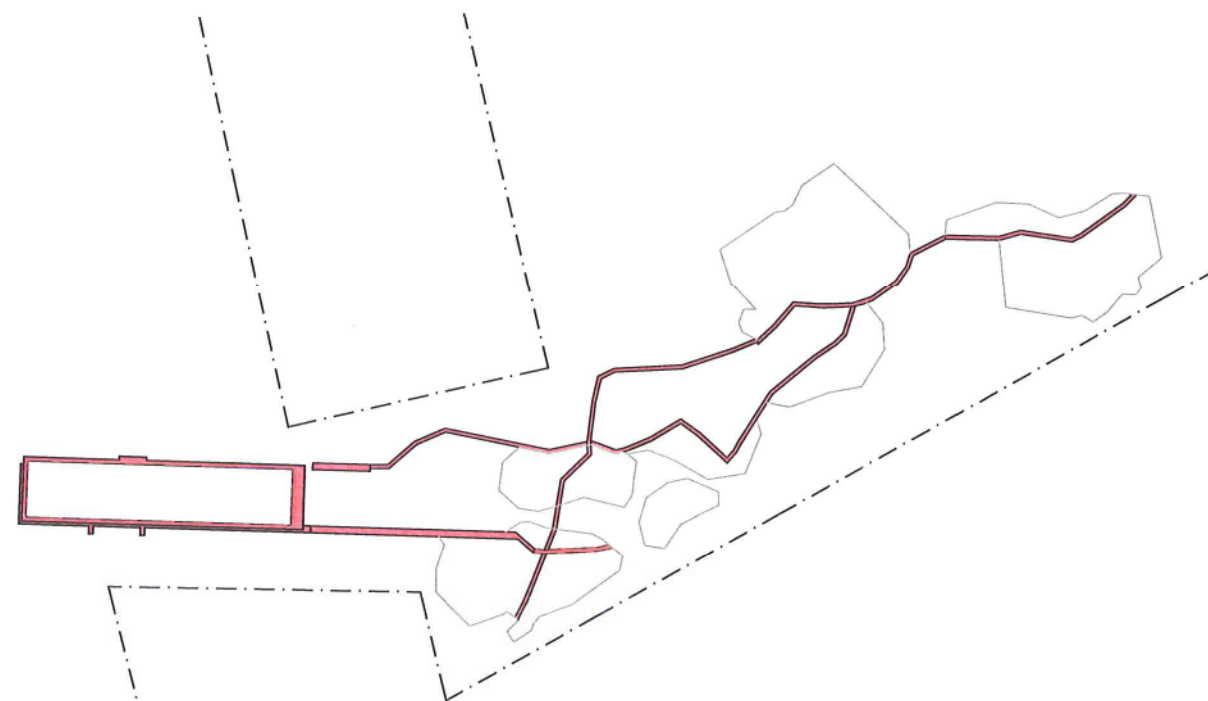
50.00



0 20 40 100
METER



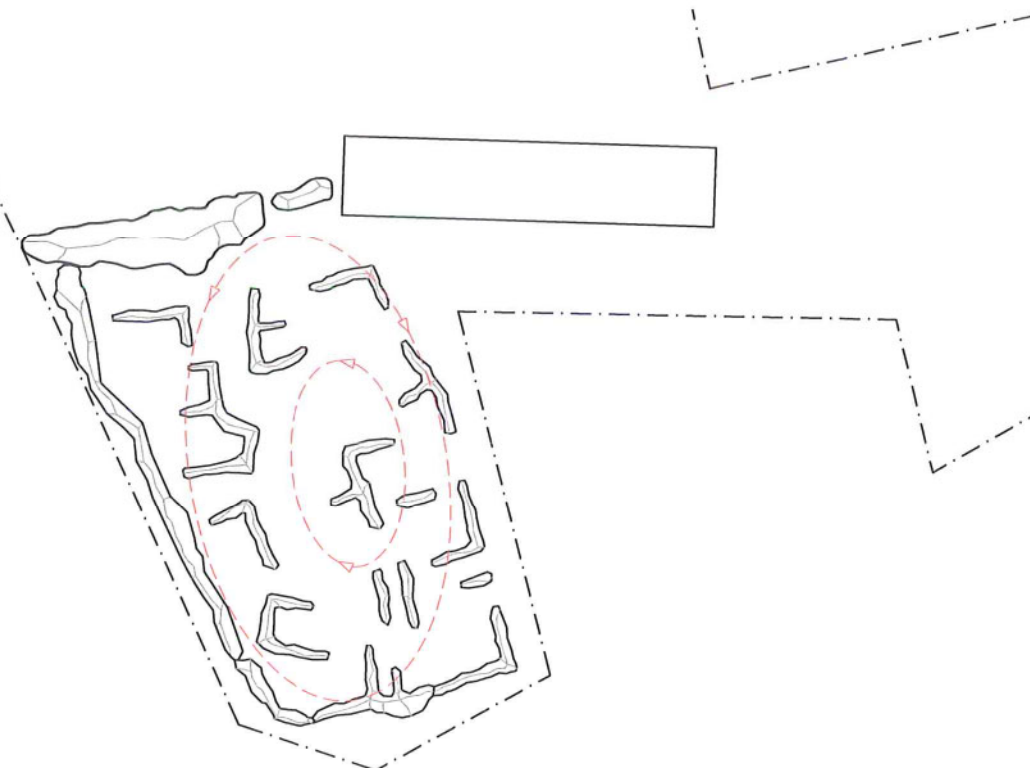
ONTSluitING GEMOTORISEERD VERKEER



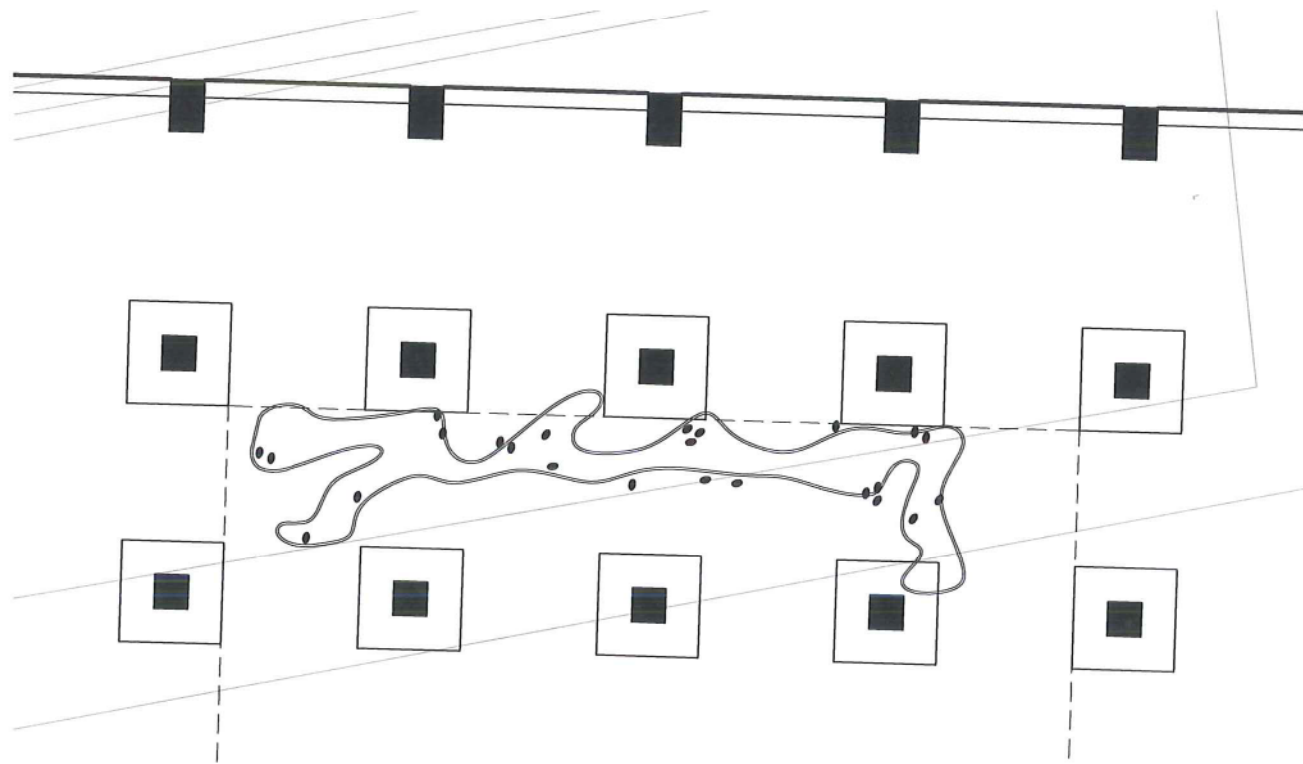
VERHARDE PADEN



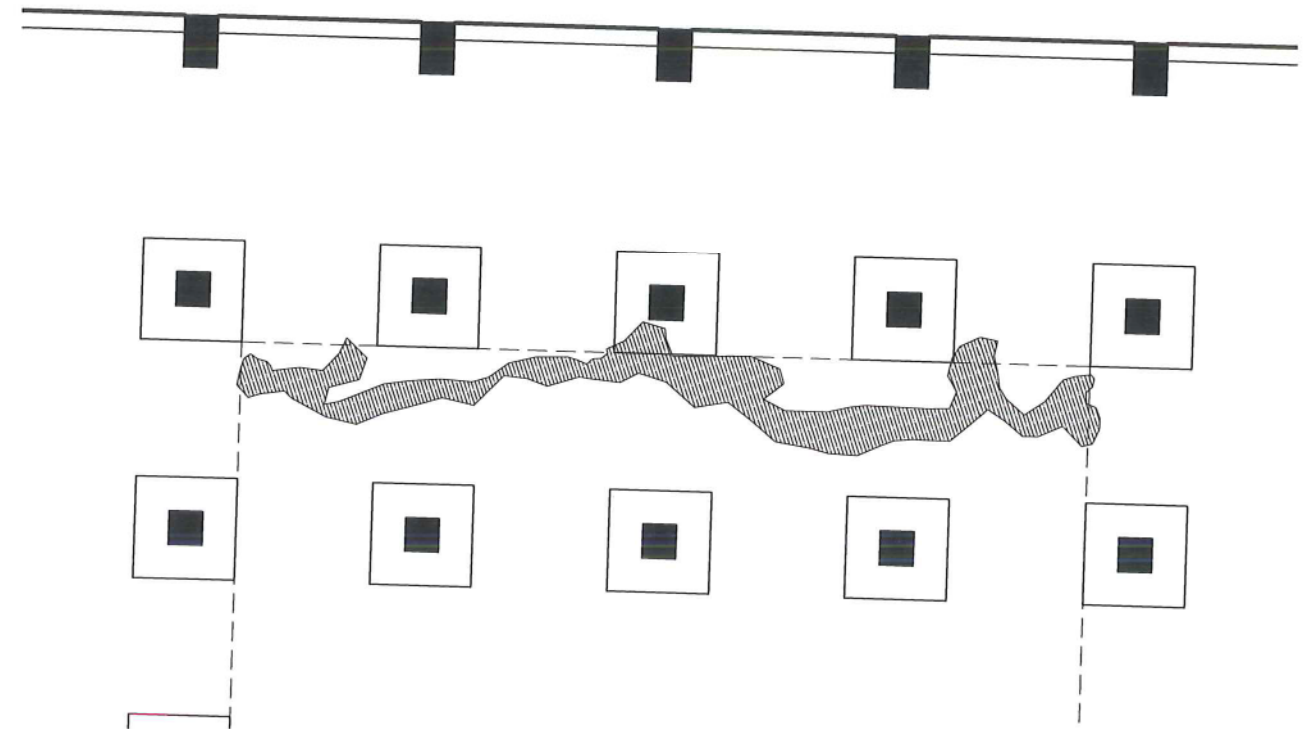
GRASPADEN



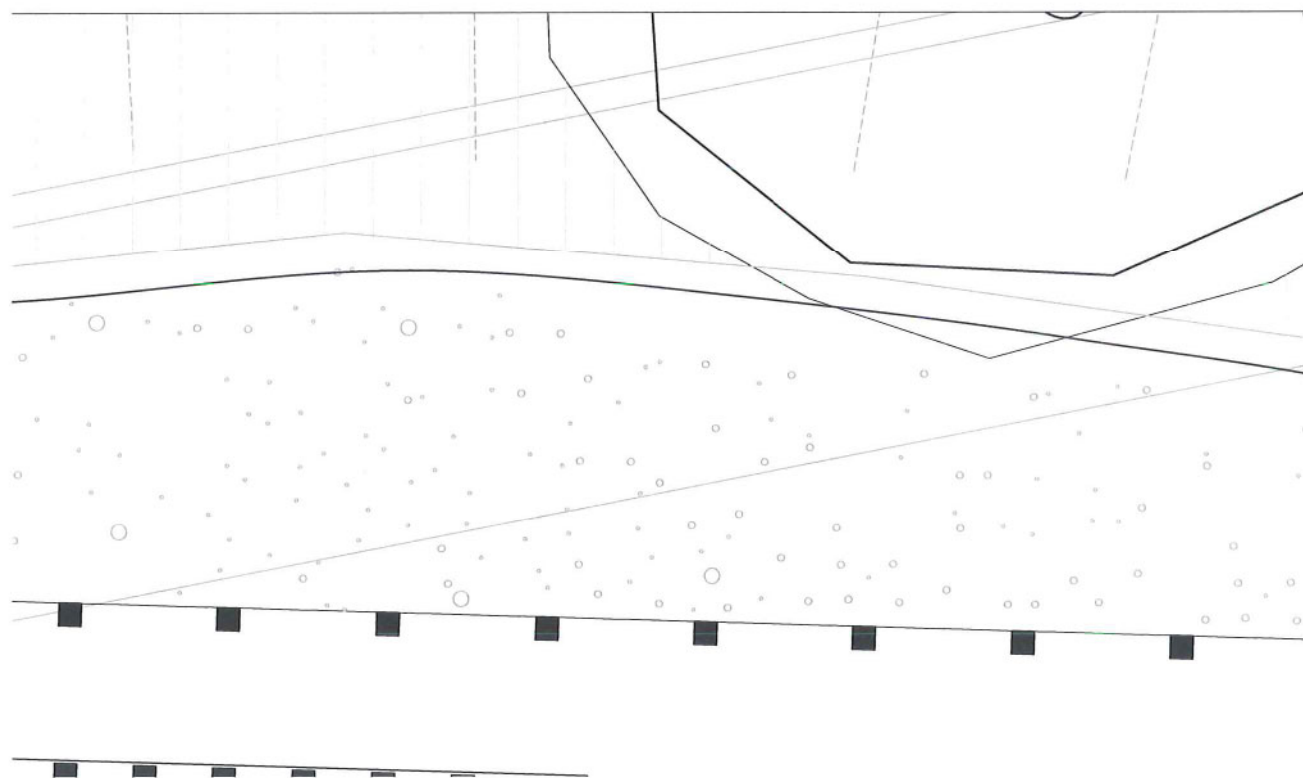
MEDITATIEPADEN



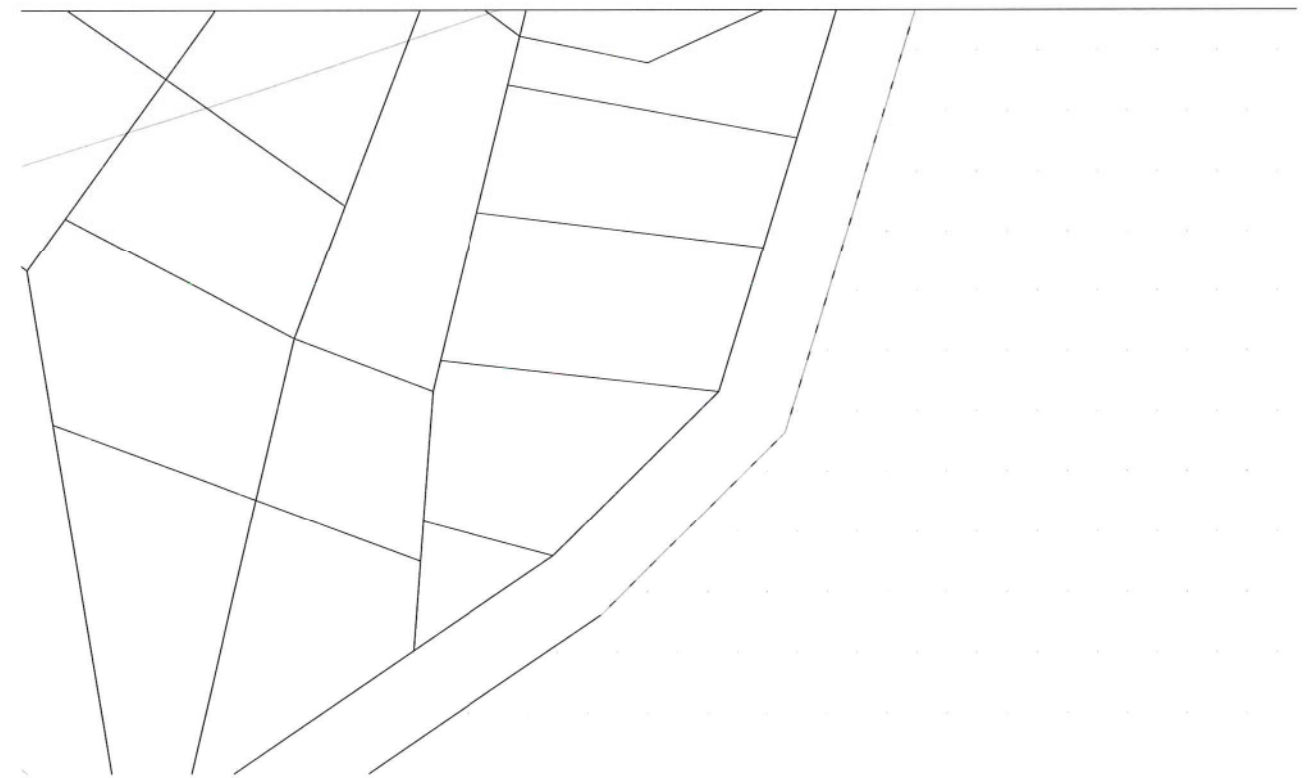
KLIMROOS IN PATIO GEBOUW



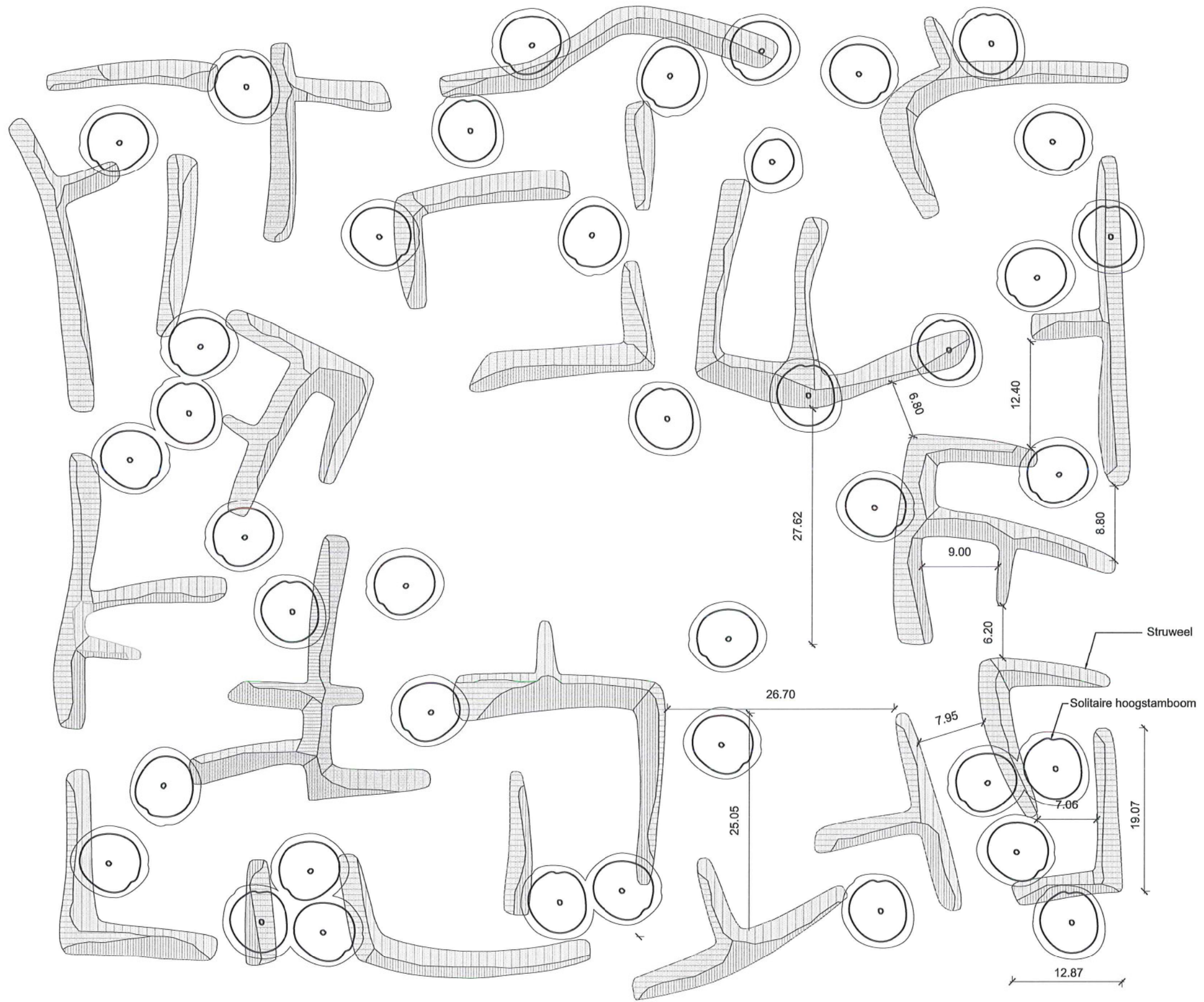
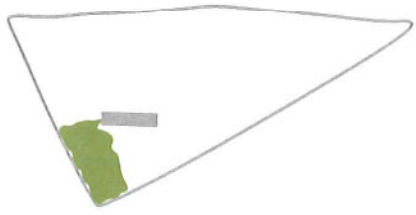
LEIBOOM IN PATIO GEBOUW

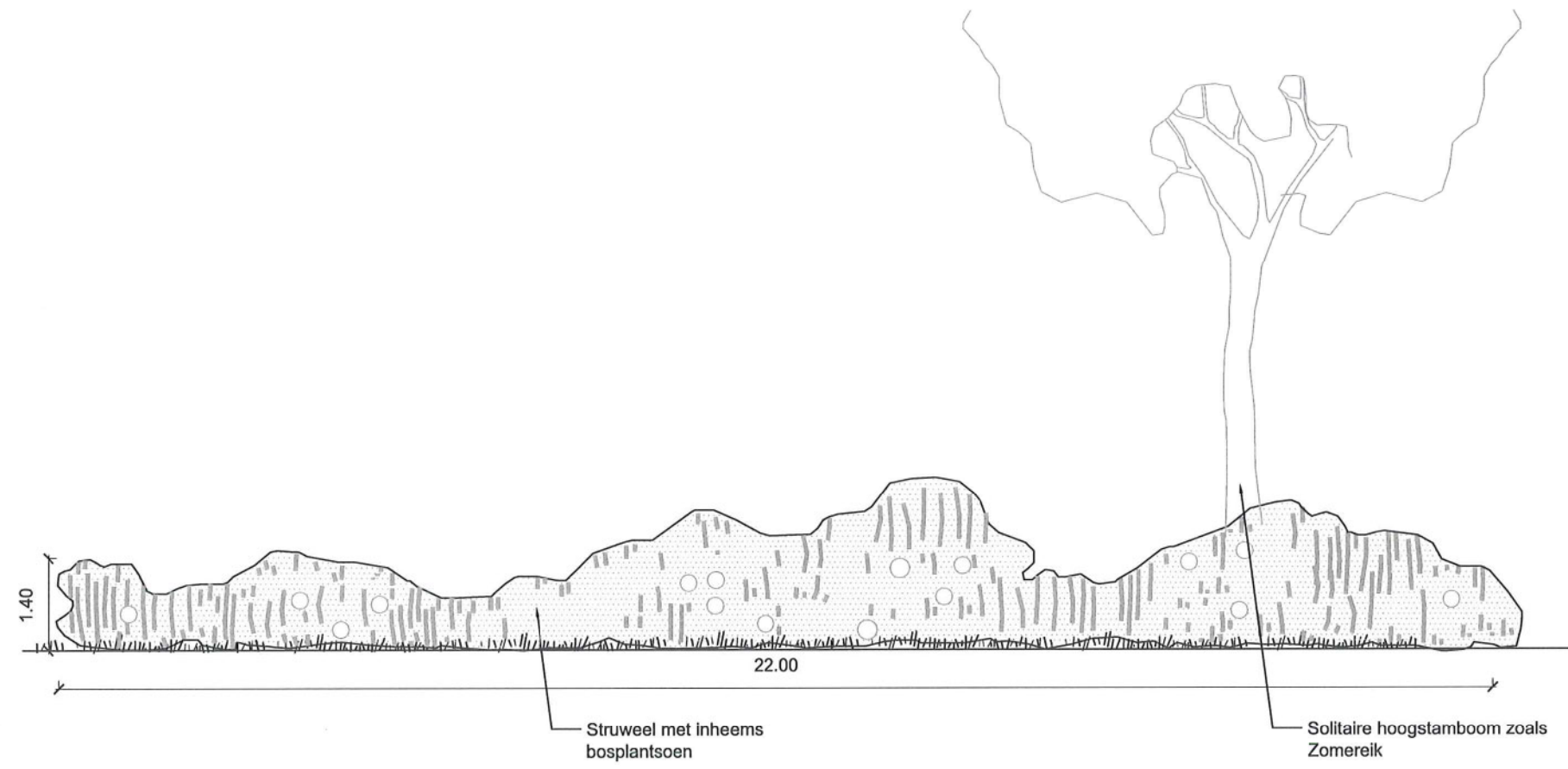
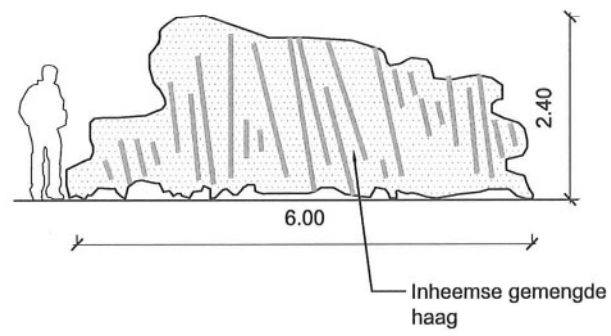
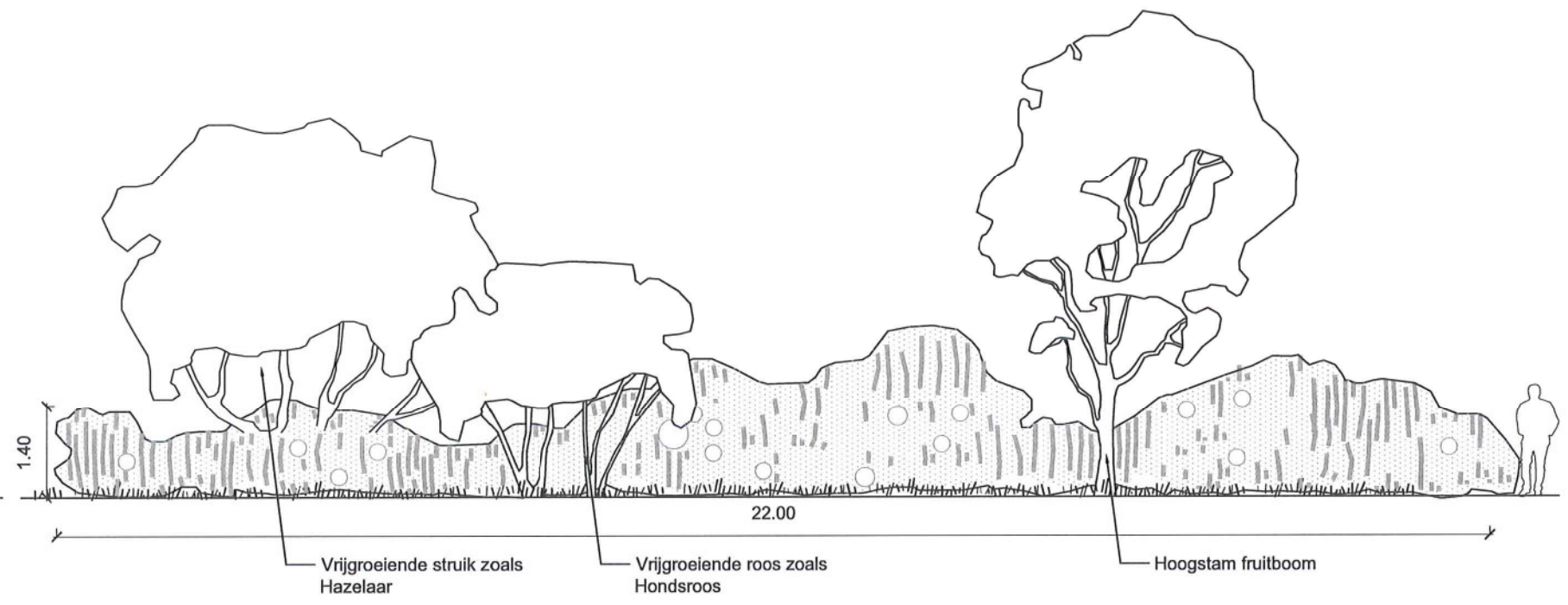


AANSLUITING FLORA EN HOUTKANT MET GEBOUW



BEGRAAFPLAATS EN ASVERSTROOIINGSWEIDE





DE STRUWELEN

Enerzijds voortbouwen op de bestaande houtkant, anderzijds het aanknopingspunt voor het gebouw. De zuilen van het gebouw doorbreken de houtwal. Wie tussen de struwelenstructuur tussen de rijksweg en het gebouw loopt wordt wellicht verrast door de voortdurende afwisseling in beleving en de zichten op het crematorium. Struikpartijen van inheemse bos- en haagplanten met toevoegingen van inheemse hoogstambomen zijn de vormelijke elementen.

DE BEGRAAFPLAATS

De floravelden bieden beschutting aan meer-en eenjarige bloemen afgewisseld met kleuraccenten van bol- en knolgewassen. De ondergrond bepaalt de keuze van de beplanting. Van droge ophoging tot vochtig laagland. Door het langzaam afvoeren of stagneren van water is de creatie van verschillende, nieuwe biotopen een feit. Een subtiel spel van licht en schaduw komt tot uitdrukking in de ophoging van de gronden. Planten voor droge en matig vochtige bodems krijgen hier hun kans. In één floraveld krijgen de kleuraccenten kansen. Hun intensiteit staat in schril contrast met de aanwezige kruidlaag.

Toevoeging van planten betekent hier een meerwaarde voor de fauna en flora. Voor de bijen, vlinders, kevers en kleine diersoorten diende er een opeenvolging van honinggevendende en bloeirijke planten te worden gecreëerd.

Op een informele wijze worden de velden onderhouden, waarbij een spontane ontwikkeling van de kruidlaag wordt aangemoedigd. De keuze voor inheemse soorten gebeurt vanwege hun subtiel schoonheid maar bovenal hun waarde voor de aanwezige fauna. De omtrek van de velden is relatief en een scheiding tussen grasland en flora-aanplanting is vele malen onzichtbaar.

De individuele inbreng van de nabestaanden wordt aangemoedigd in het floraveld, daar waar de kleuraccenten de bovenhand nemen. Men personaliseert een eigen stukje door een keuze te maken uit een gamma van één- en meerjarigen.

De asverstrooiingsweide bevindt zich tussen twee floravelden.

HET BLOEMENRIJK GRASLAND

Het bloemenrijk grasland komt spontaan tot ontwikkeling. Het wordt slechts bewust verstoord door de inbreng van vier floravelden, minimaal begrensd. De bezoeker verkent de grenzen van de floravelden, een merkwaardige ontdekkingstocht tussen landschap en menselijke inbreng. Niettemin is deze ruimte van cruciaal belang : het is enerzijds achtergrond voor het gebouw, anderzijds is het de leidraad voor de subtiel ontwikkeling van Hofheide.

Bepantingschema struwelen

Bij het aanplanten is een wildverband gewenst,
met als gemiddelde afstanden :
1m25 x 1m50

Andere mogelijke accenten:

Alnus glutinosa - Zwarte els
Cornus mas - Gele kornoelje
Syringa vulgaris - Sering

Raster:
1m x 1m

Solitaire hoogstamboom
Quercus robur - Zomereik





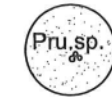


Struweel

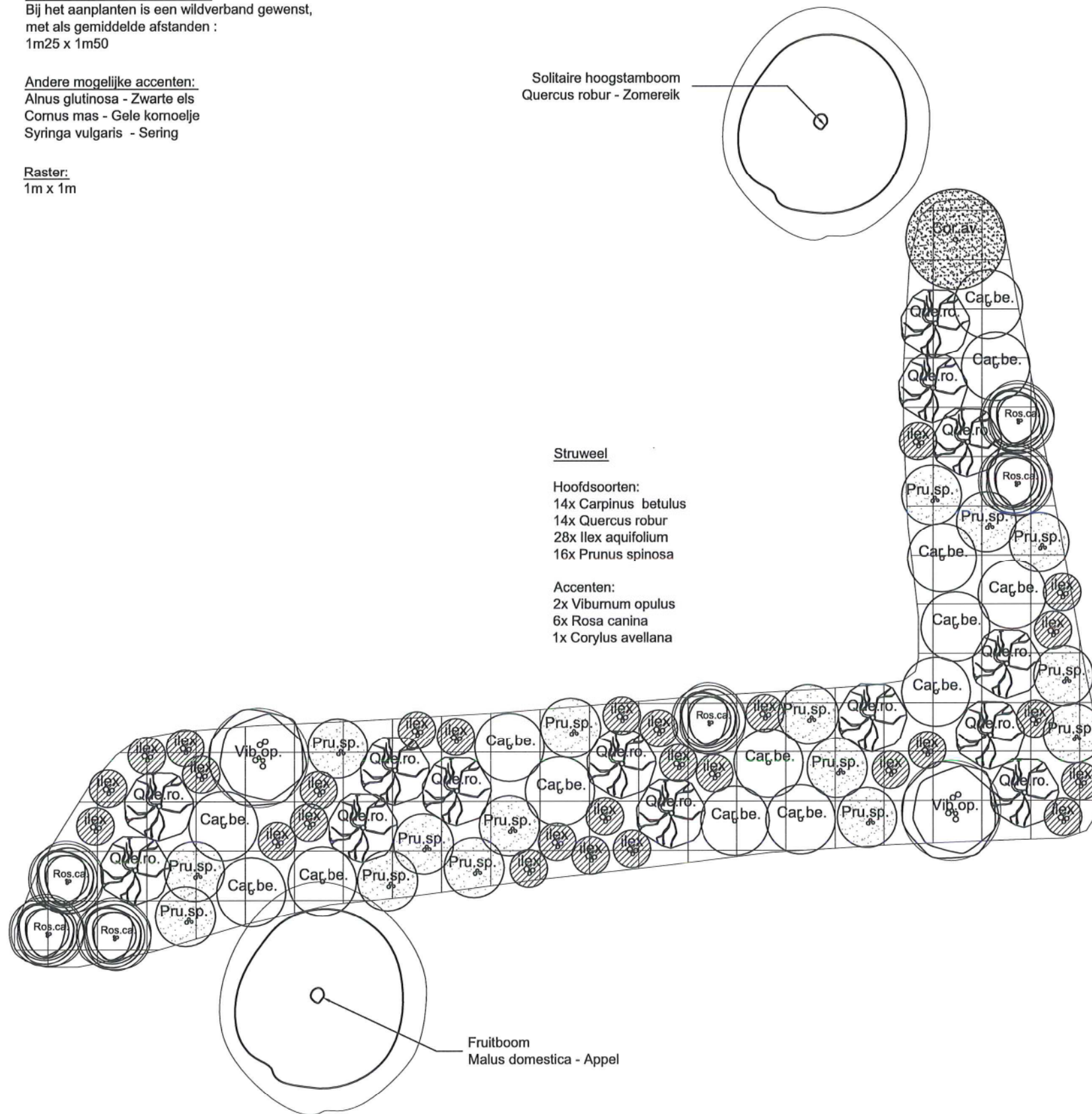
Hoofdsoorten:
14x *Carpinus betulus*
14x *Quercus robur*
28x *Ilex aquifolium*
16x *Prunus spinosa*

Accenten:
2x *Viburnum opulus*
6x *Rosa canina*
1x *Corylus avellana*

Fruitboom
Malus domestica - Appel

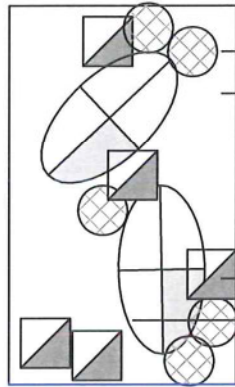
Legende

-  *Ilex aquifolium*
Boshulst
-  *Caç.be.*
Carpinus betulus
Haagbeuk
-  *Que.ro.*
Quercus robur
Zomereik
-  *Cor.av.*
Corylus avellana
Hazelaar
-  *Pru.sp.*
Prunus spinosa
Sleedoom
-  *Ros.ca*
Rosa canina
Hondsroos
-  *Vib.op.*
Viburnum opulus
Gelderse roos



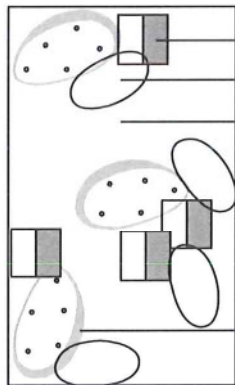
type1 Matig droog	type2 Vochtig	type3 Moerasvegetatie	type4 Ondiep water	toevoeging accenten
Hoofdsort	Hoofdsort	Hoofdsort	Hoofdsort	Tweejarigen
Anemone sylvestris	Campanula lactiflora	Polygonatum multiflorum	Butomus umbellatus	Agastache foeniculum
Aster divaricatus	Cimicifuga racemosa	Trollius europaeus	Caltha palustris	Ammi majus
Geranium sylvaticum	Lamium orvala	Lysimachia vulgaris	Darmera peltata	Cerintho major 'Purpurascens'
Helenium 'Küpfersweg'	Viola odorata		Iris pseudacorus	Cosmos bipinnatus 'Dazzler'
Rudbeckia fulgida var. speciosa			Sparganium erectum	Cosmos bipinnatus 'Purity'
				Eschscholzia californica
				Helianthus 'Vanilla Ice'
Ondersteunende soorten	Ondersteunende soorten	Ondersteunende soorten	Ondersteunende soorten	Lavatera trimestris 'Tanagra'
Agastache foeniculum	Achillea ptarmica	Aquilegia vulgaris	Carex acutiformis	Nicotiana sylvestris
Centranthus ruber	Alliaria petiolata	Euphorbia amygdaloides	Carex pendula	Nigella damascena 'Miss Jekyll White'
Helleborus foetidus	Corydalis solida	Persicaria bistorta	Carex riparia	Ranunculus asiaticus-mengeling
Knautia arvensis	Prunella vulgaris	Pulmonaria officinalis	Epipactis palustris	Salvia coccinea 'Coral Nymph'
Origanum vulgare	Adiantum pedatum	Saxifraga granulata	Lythrum salicaria	Tagetes 'Linnaeus'
Thalictrum minus	Athyrium filix-femina	Athyrium filix-femina	Myosotis scorpioides	Verbena bonariensis
Athyrium filix-femina	Dryopteris affinis	Carex sylvatica		Zinnea angustifolium 'Profusion white'
Briza media	Dryopteris filix-mas	Dryopteris affinis		Zinnia elegans 'Peruviana'
Dryopteris filix-mas	Polypodium vulgare	Dryopteris filix-mas		Zinnia elegans 'Polar Bear'
Polypodium vulgare	Polystichum setiferum	Luzula sylvatica 'Onderbos'		
		Polypodium vulgare		
		Polystichum setiferum		
		Cardamine pratensis		
Bedekking	Bedekking	Bedekking	Bedekking	Bolgewassen
Glechoma hederacea	Asarum europaeum	Ajuga reptans	Ranunculus ficaria	Allium hollandicum 'Purple Sensation'
	Geranium robertianum	Fragaria vesca	Lotus uliginosus	Allium roseum
	Geum rivale	Galium odoratum		Anemone blanda 'White Splendour'
	Lamium galeobdolon	Vinca minor		Anemone nemorosa
		Primula eliator 'Eliator'		Camassia leichtlinii 'Alba'
				Crocus 'Cream Beauty'
Bollen en knollen	Bollen en knollen	Bollen en knollen	Bollen en knollen	Crocus sativus
Narcissus poeticus	Anemone nemorosa	Allium ursinum		Crocus tommasinianus
Tulipa sylvestris	Convallaria majalis	Crocus tommasinianus		Cyclamen coum ssp. Coum
	Cyclamen hederifolium	Crocus vernus		Cyclamen hederifolium var. hederifolium
	Galanthus nivalis	Fritillaria meleagris		Fritillaria meleagris
	Hyacinthoides non-scripta			Fritillaria persica
	Leucojum aestivum			Galanthus nivalis
				Galanthus nivalis 'Flore Pleno'
Toevoeging van...	Toevoeging van...	Toevoeging van...	Toevoeging van...	Iris reticulatus spe.
Leucanthemum vulgare	Hesperis matronalis	Valeriana officinalis	Dactylorhiza praetermissa	Leucojum aestivum
Limonium latifolium	Centaurium erythraea	Prunella vulgaris	Filipendula ulmaria	Narcissus poeticus var. recurvus
Scabiosa columbaria	Digitalis lutea	Mentha aquatica	Lychnis flos-cuculi	Tulipa 'Tubergen's Gem'
Ammi majus	Scutellaria incana	Plantago lanceolata	Rhinanthus angustifolius	Tulipa 'White Triumphator'
Centauria cyanus				
Cosmos bipinnatus				
Pimpinella saxifraga				
Lotus corniculatus				
Trifolium pratense				
Echium vulgare				
Malva moschata				

FLORA MATIG DROOG



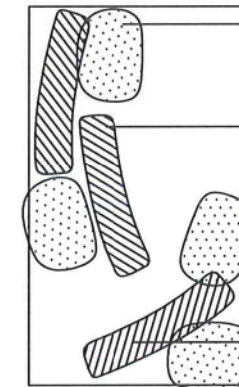
- *Dryopteris filix-mas* Mannetjesvaren
- opvulling
Origanum vulgare Wilde marjolein
Polypodium vulgare Eikvaren
Ammi majus Groot akkerscherm
Narcissus poeticus
var. recurvus Dichtersnarcis
Tulipa sylvestris Bostulp
- *Helleborus foetidus* Stinkend nieskruid
- *Helenium 'Küpfersberg'* Zonnekruid
Rudbeckia fulgida Zonnehoed

FLORA VOCHTIG



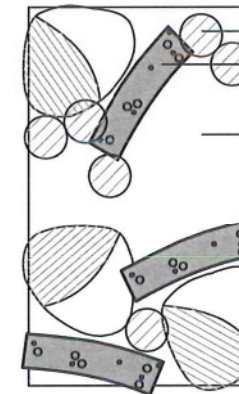
- *Cimicifuga racemosa* Zilverkaars
- *Polystichum setiferum* Zachte naaldvaren
- opvulling
Alliaria petiolata Look-zonder-look
Asarum europaeum Mansoor
Geranium robertianum Robertskruid
Digitalis lutea Geel vingerhoedskruid
Cyclamen hederifolium Napolitaanse cyclaam
Galanthus nivalis Gewoon sneeuwkllokje
- *Achillea ptarmica* Wilde bertram
Lamium orvala Siernetel

MOERASVEGETATIE

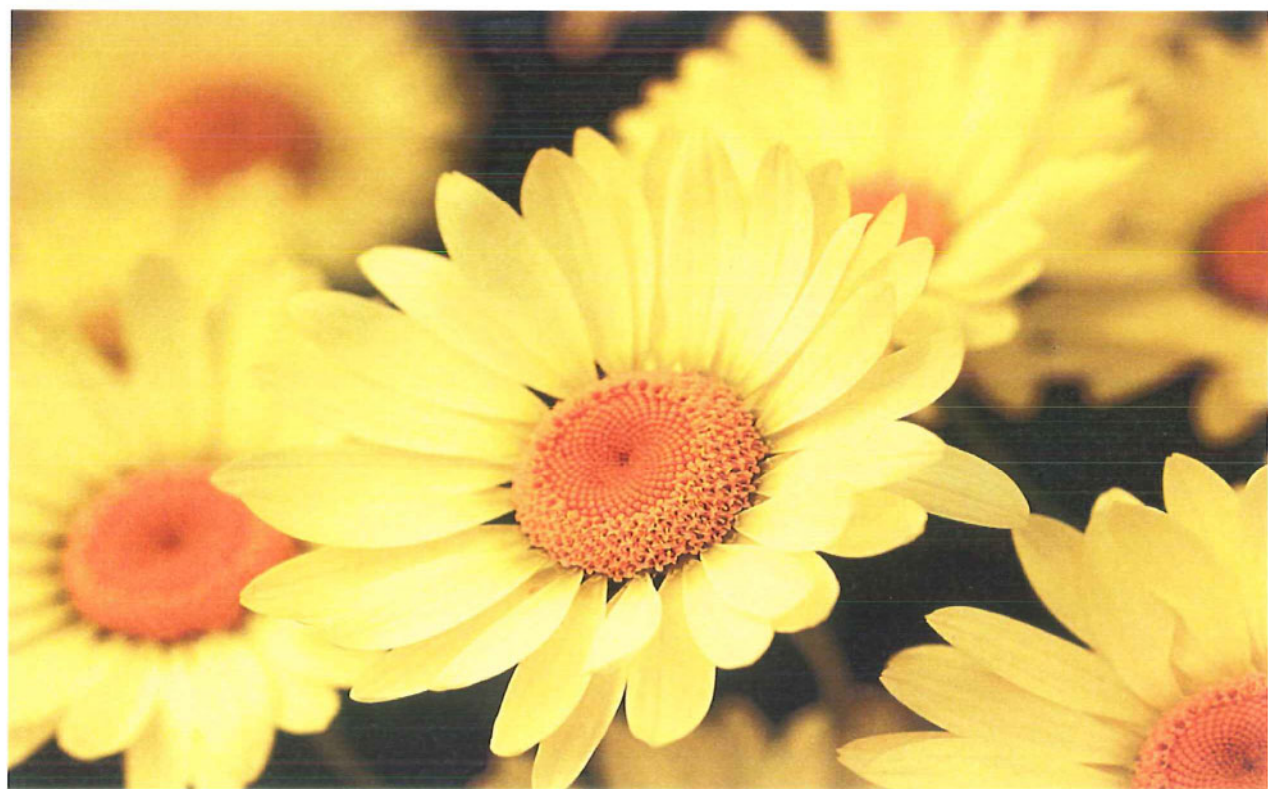
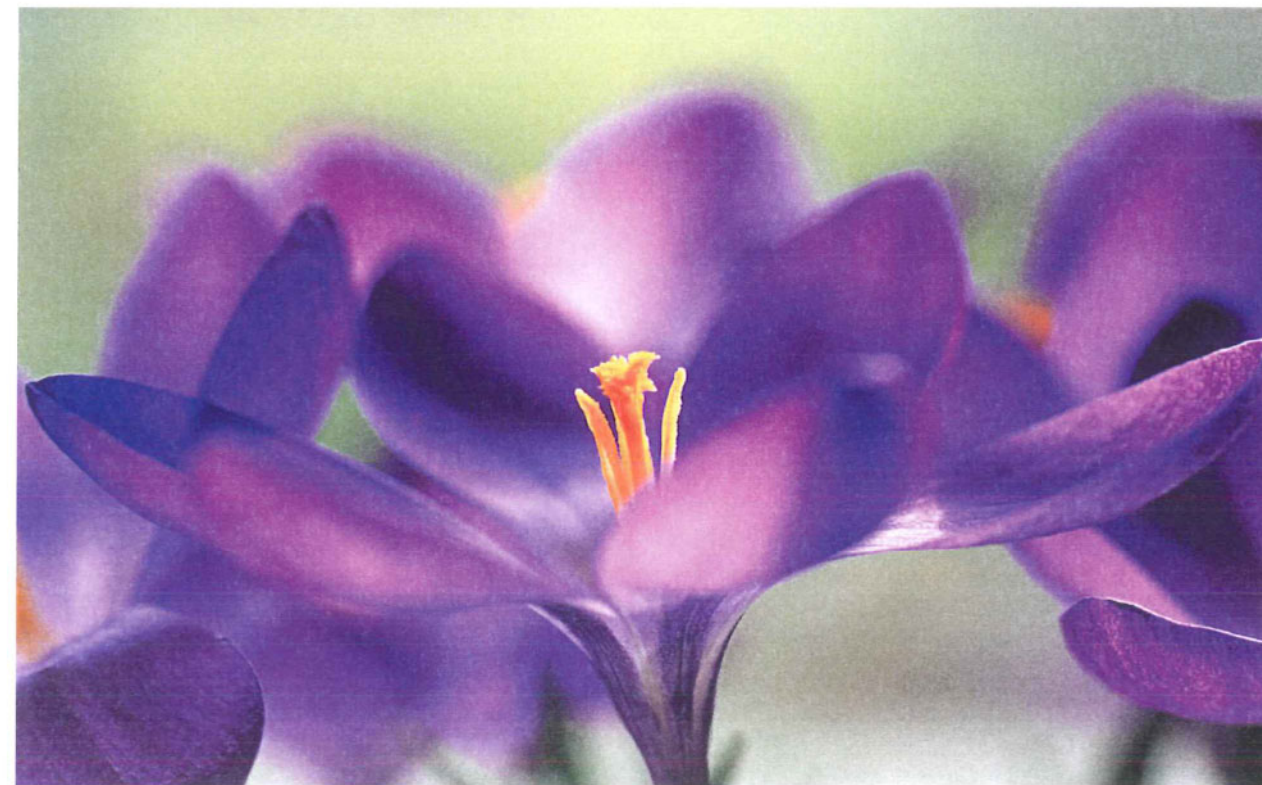


- *Trollius europaeus* Kogelboterbloem
Pulmonaria officinalis Gevlekt longkruid
Luzula sylvatica 'Onderbos' Veldbies
- opvulling
Aquilegia vulgaris Wilde akelei
Ajuga reptans Zenegroen
Fragaria vesca Bosaardbei
Prunella vulgaris Gewone brunel
Valeriana officinalis Echte valeriaan
Allium ursinum Daslook
Crocus tommasinianus Boerencrocus
- *Polygonatum multiflorum* Gewone salomonszegel
Athyrium filix-femina Wijfjesvaren

ONDIEP WATER

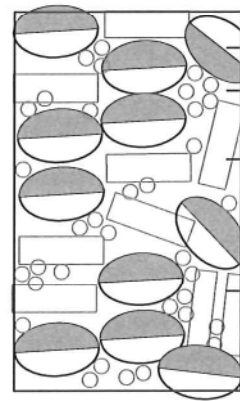


- *Sparganium erectum* Grote egelskop
- *Butomus umbellatus* Zwanebloem
Carex pendula Hangende zegge
- opvulling
Primula eliator 'Eliator' Slanke sleutelbloem
Myosotis scorpioides Moerasvergeet-mij-nietje
Lychnis flos-cuculi Echte koekoeksbloem
Dactylorhiza praetermissa Rietorchis
- *Caltha palustris* Dotterbloem
Iris pseudacorus Gele lis



Handwritten text along the right edge of the page, possibly a list or index, consisting of small, repetitive characters.

VASTE PLANTENZONE
MET BOLACCENT +
EENJARIGEN



- Anemone sylvestris Bosanemoon
- Tulipa 'White Triumphator' Tulp
- Cosmos bipinnatus 'Purity' Cosmea
- opvulling
- Agastache foeniculum Anijshysop
- Anemone nemorosa Bosanemoon
- Briza media Bevertjes
- Galanthus nivalis Gewoon sneeuwkllokje
- Nigella damascena 'Miss Jekyll White' Juffertje-in't-groen

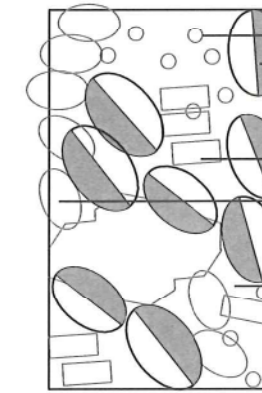


Tulipa 'White Triumphator'



Tulipa Tubergen's Gem'

VASTE
PLANTENZONE
MET KNOLACCENT
+ EENJARIGEN



- Fritillaria persica Persische kelzerskroon
- Iris reticulata Lis
- Cardamine pratensis Pinksterbloem
- Dryopteris filix-mas 'Crispa' Mannetjesvaren
- Carex sylvatica Boszegge
- Ajuga reptans Zenegroen
- opvulling
- Cerithe major 'Purpurascens' Grote wasbloem
- Crocus sativus Saffraankrokus
- Crocus tommasinianus Boerencrocus
- Hesperis matronalis Damastbloem
- Viola odorata Maarts viooltje

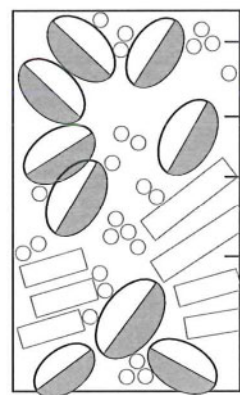


Iris reticulata



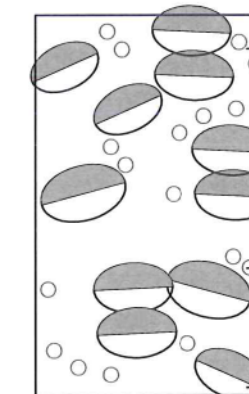
Polystichum setiferum 'Dahlem'

VASTE
PLANTENZONE
MET BOLACCENT
(kleur) +
EENJARIGEN



- Tulipa 'Tubergen's Gem' Tulp
- Leucanthemum vulgare Margriet
- Origanum vulgare Wilde marjolein
- opvulling
- Allium hollandicum 'Purple Sensation'
- Cyclamen hederifolium Napolitaanse cyclaam
- Eschscholzia californica Slaapmutsje
- Geum rivale Knikkend nagelkruid
- Polypodium vulgare Eikvaren

VASTE
PLANTENZONE
MET
EENJARIGEN



- opvulling
- Cyclamen coum Cyklaam
- Fritillaria meleagris Kievitsbloem
- Galium odoratum Lievevrouwbedstro
- Pulmonaria officinalis Gevlekt longkruid
- Valeriana officinalis Echte valeriaan
- Verbena bonariensis Ijzerhard
- Polystichum setiferum 'Dahlem' Zachte naaldvaren
- Camassia leichtlinii 'Alba' Prairielelie
- Polygonatum multiflorum Gewone salomonszegel

