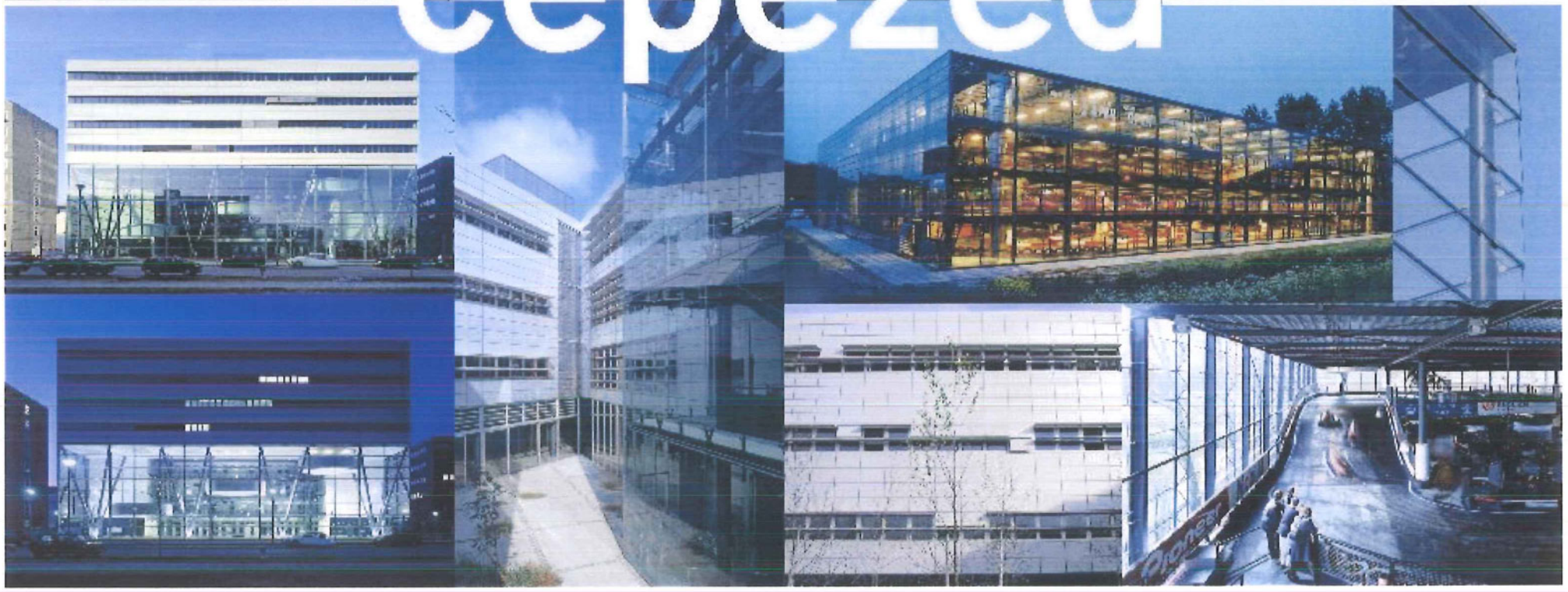




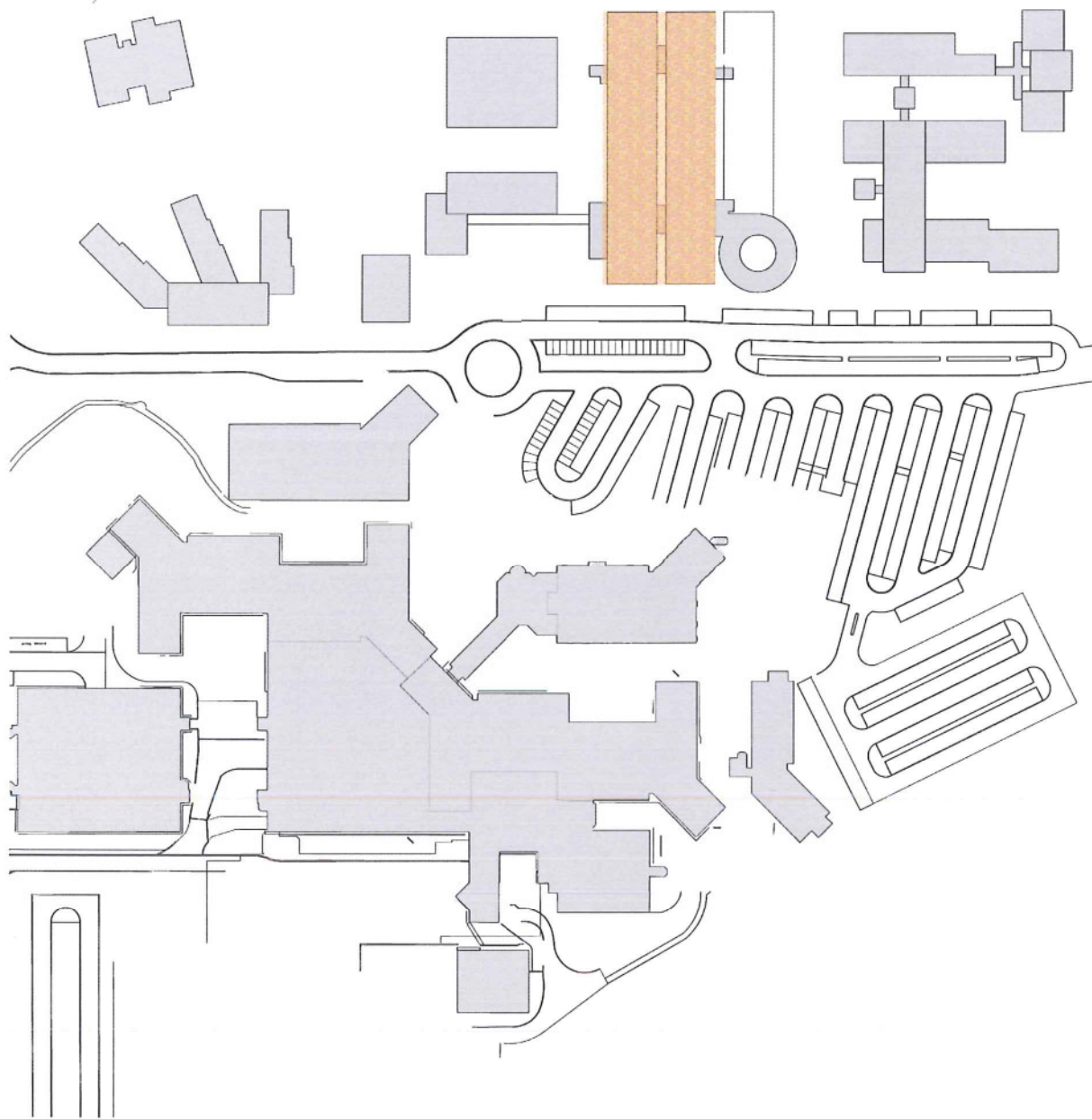
cepezed



**VISIE ZORGCAMPUS EN
PARKEERGEBOUW**

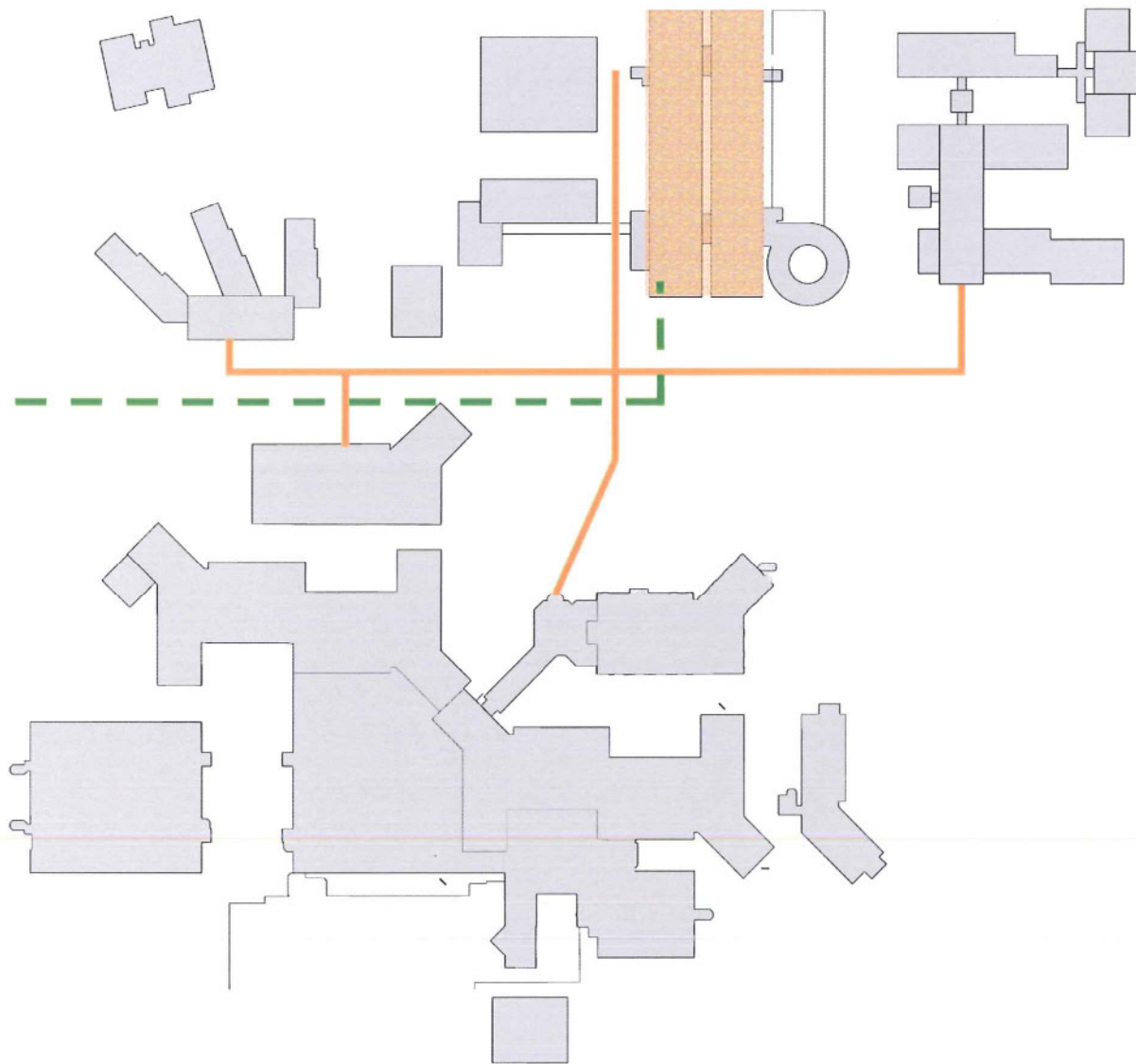
18-01-2005





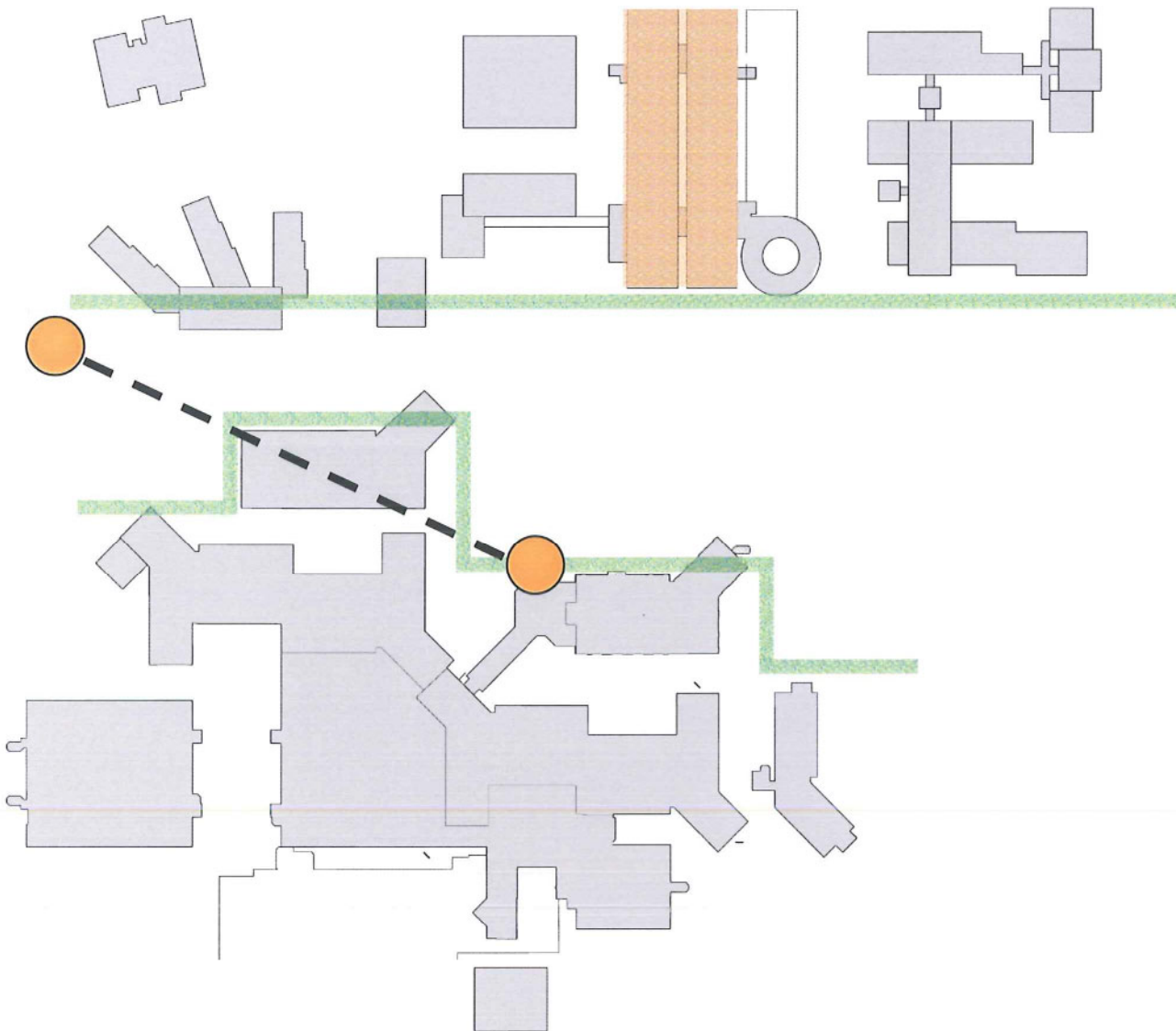
- positie parking in open oproep





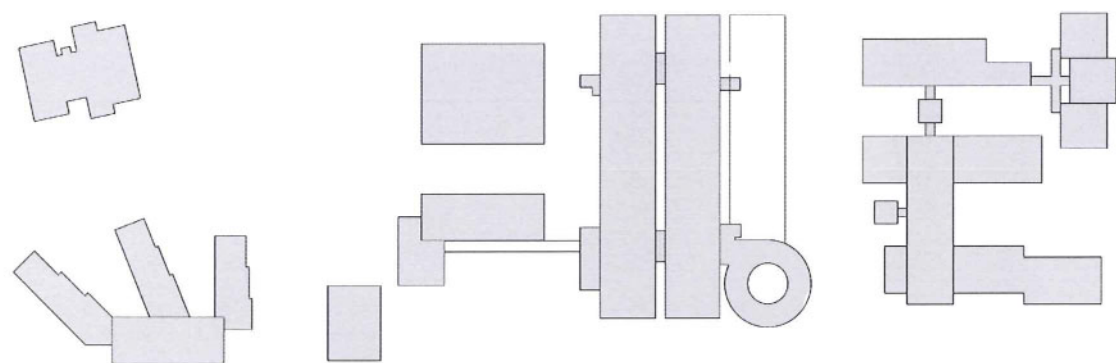
- lange looplijnen
- kruising voetgangers en automobilisten
- hoog gebouw





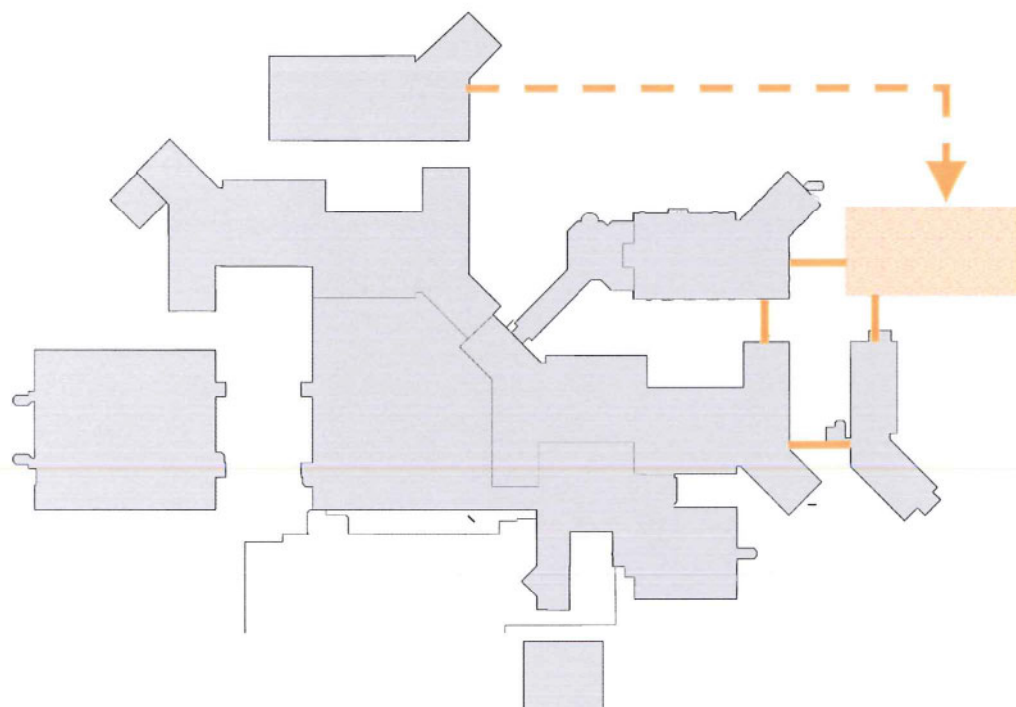
- stedenbouwkundig onduidelijke ruimte
- hoofdentree ziekenhuis niet zichtbaar vanaf inrit campus

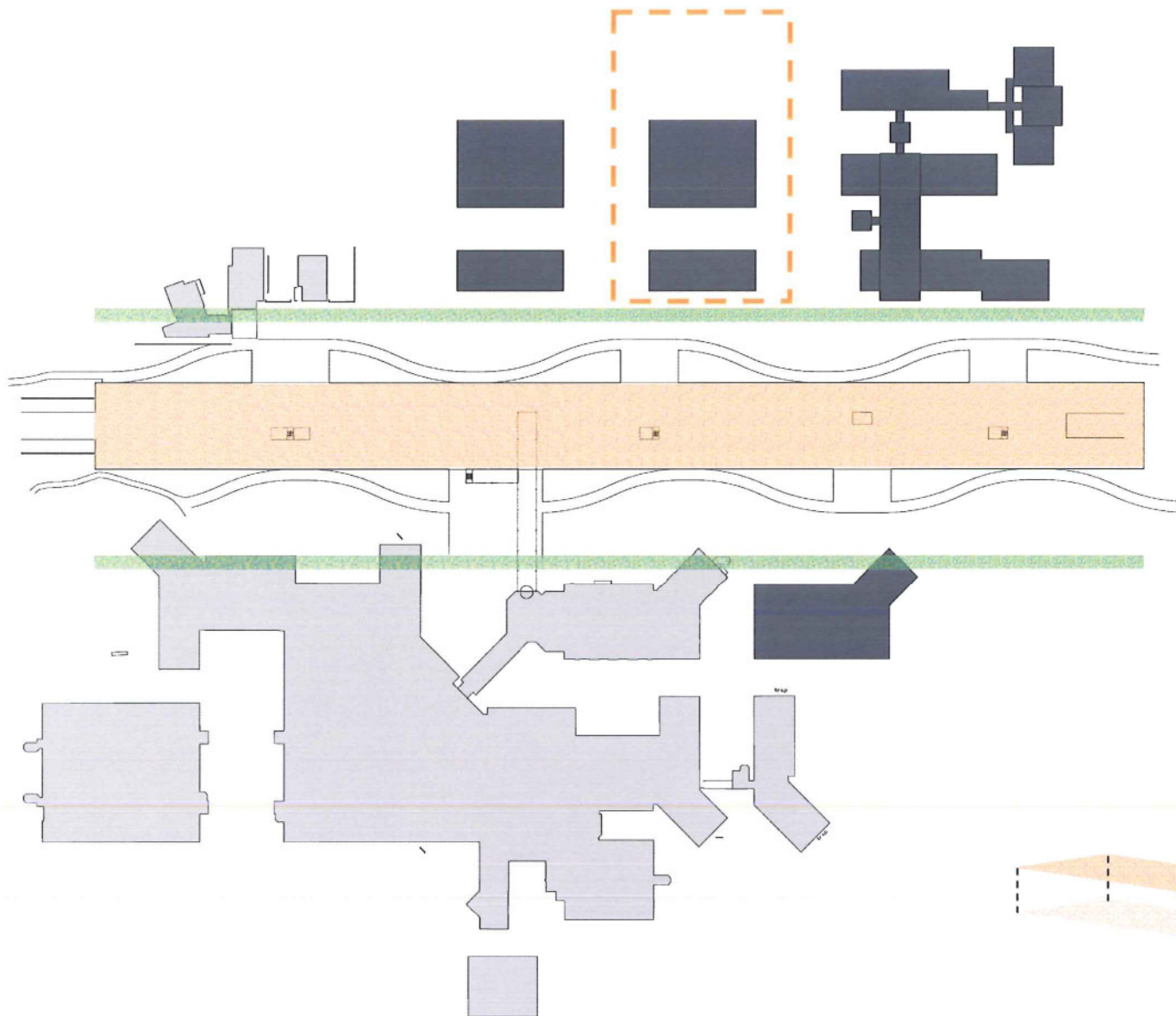




voorstel cepezed:

- verplaats radiotherapie

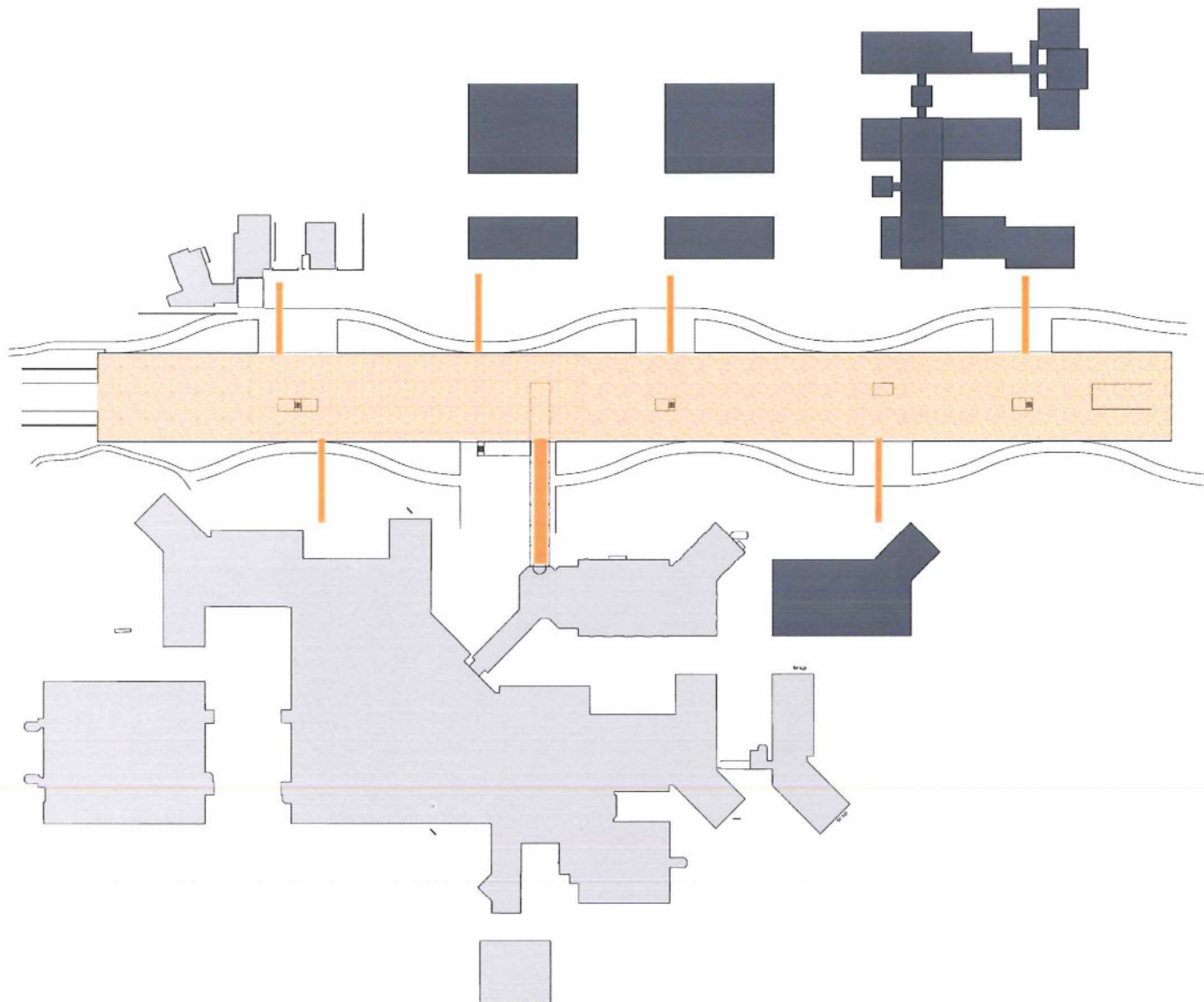




voorstel cepezed:

- parkeergebouw centraal
- duidelijke stedenbouw
- zichtlijnen niet onderbroken
- ruimte voor extra gebouw
- parkeren in twee lagen, verzonken in het landschap





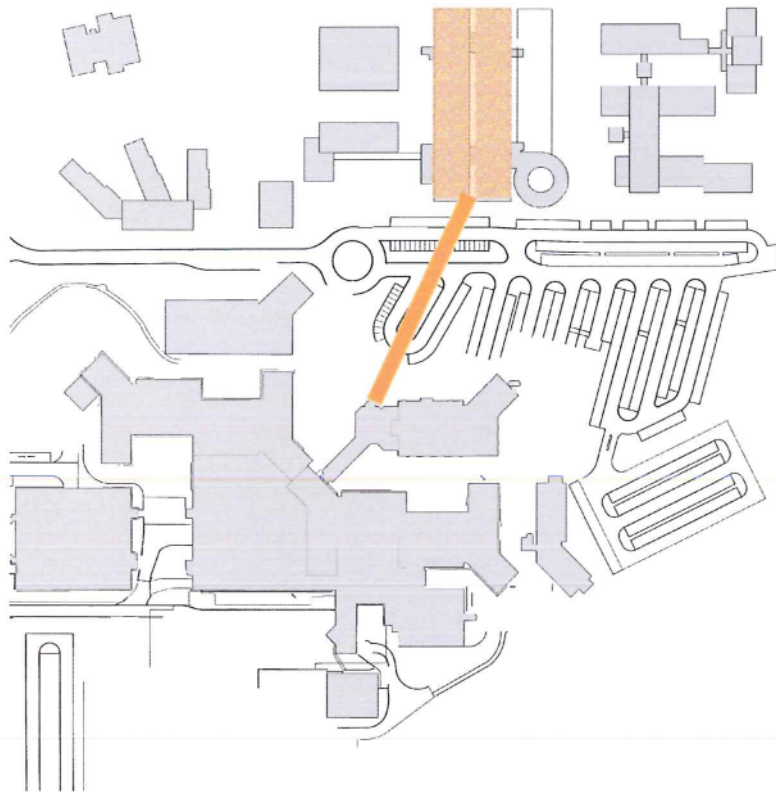
- Korte looplijnen vanuit parkeergarage naar de verschillende gebouwen



- gemiddelde loopafstand van parkeerplek naar hoofdentree ziekenhuis

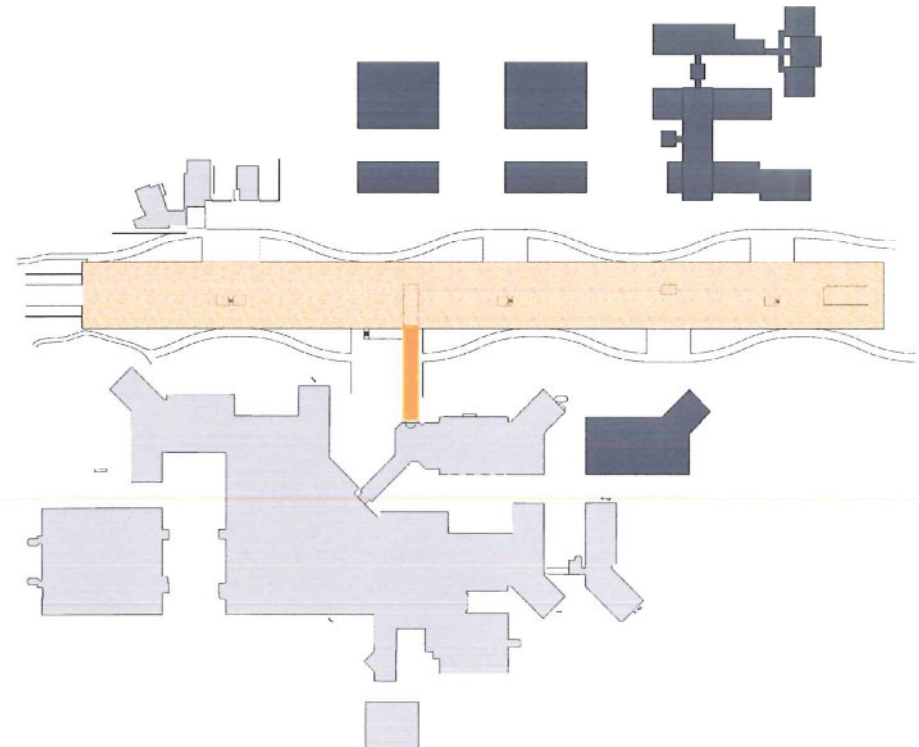
open oproep

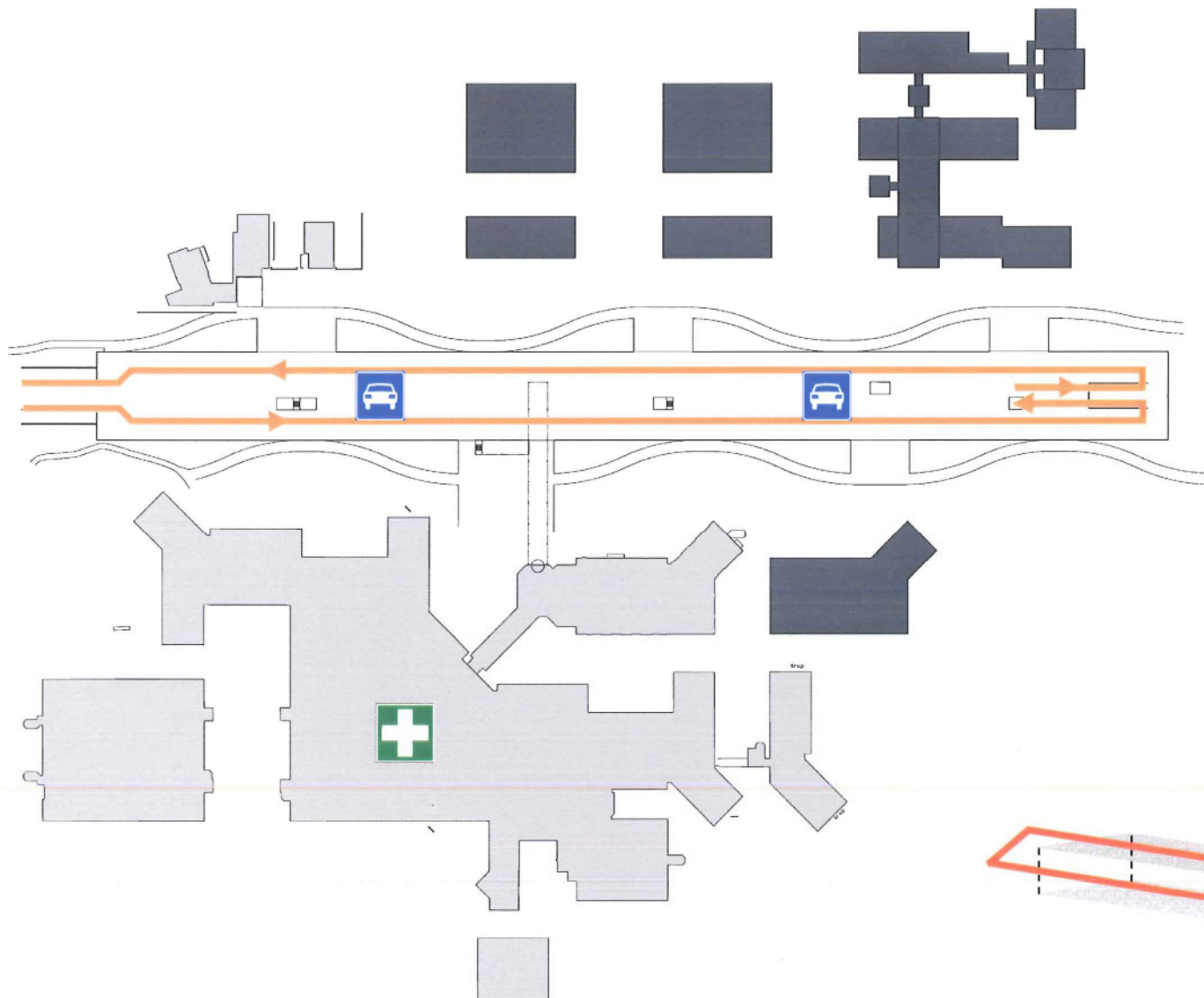
200 m



voorstel cpz

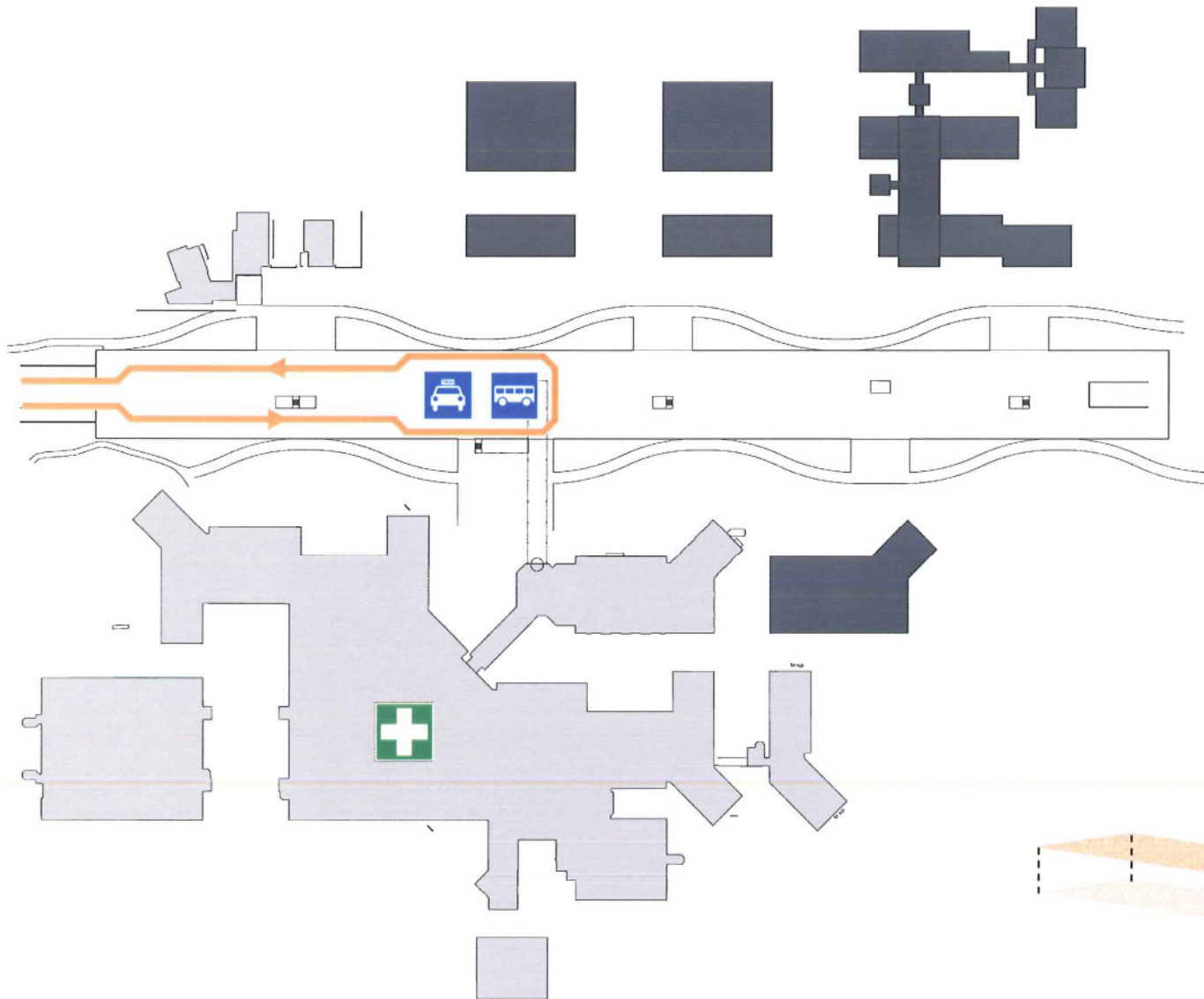
160 m





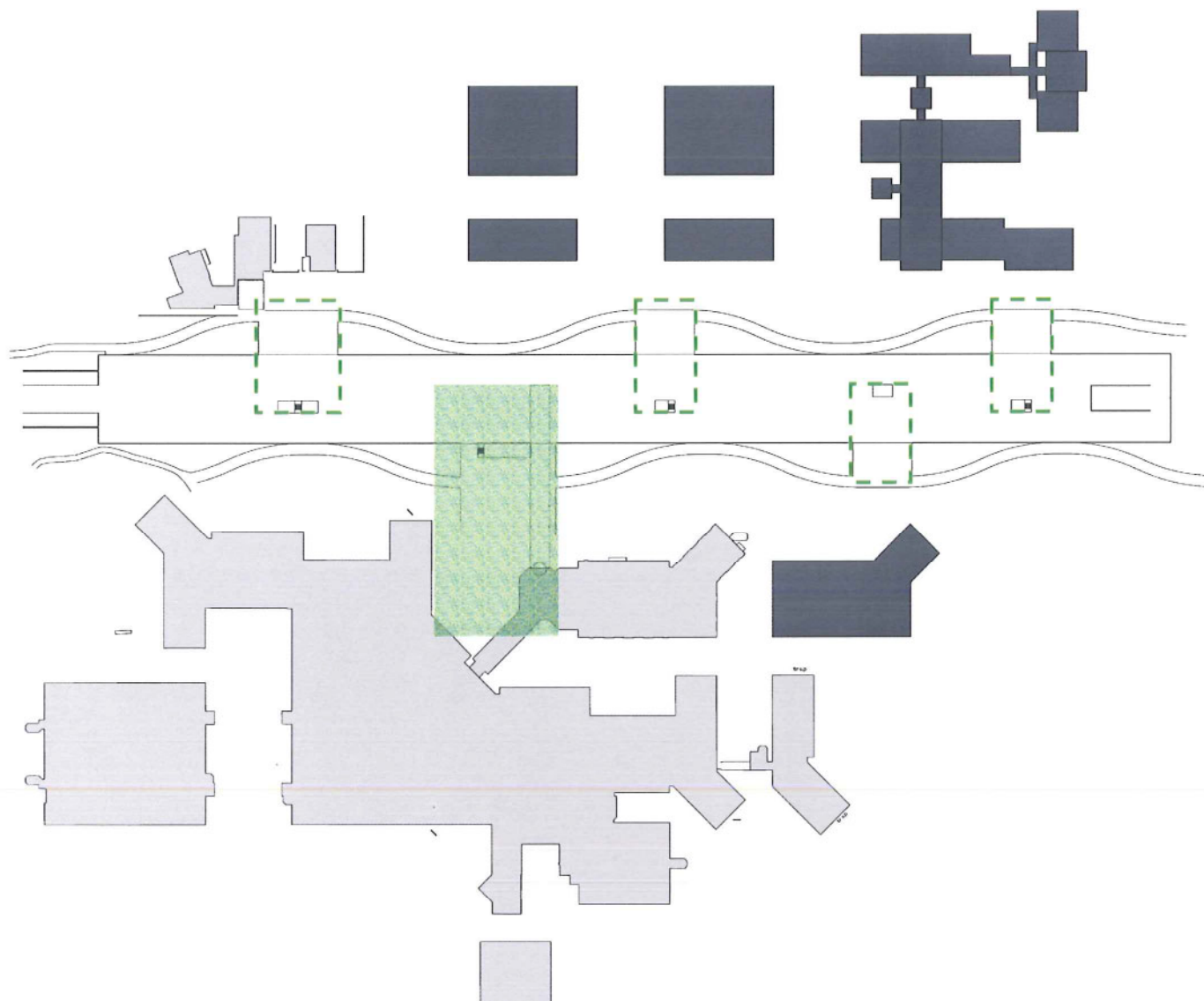
- routing parkeren bezoekers





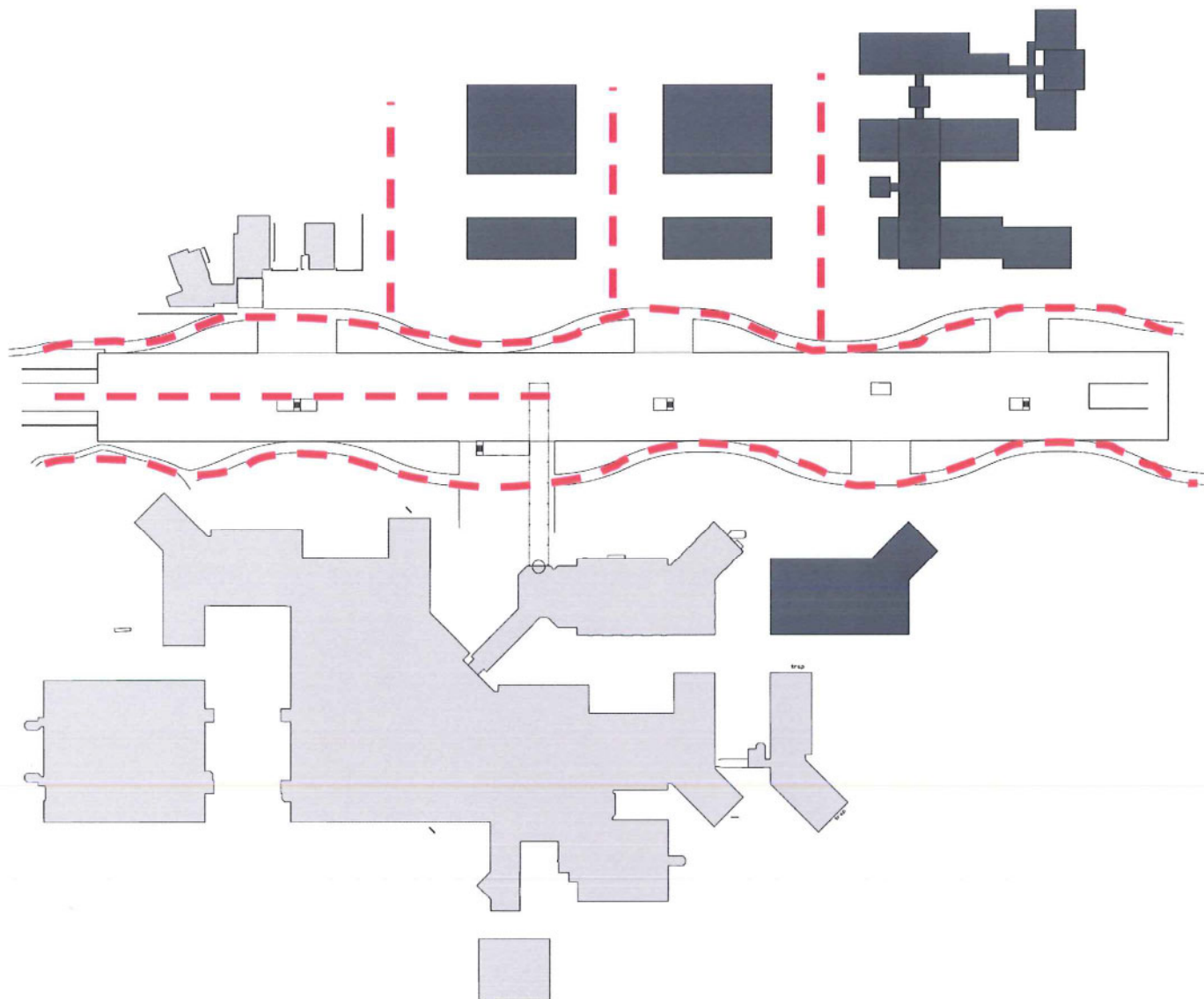
- routing bus, taxi, afzetten en kort parkeren patiënten en bezoekers





- dorpsplein bij hoofdentree ziekenhuis
- entreezones overige gebouwen





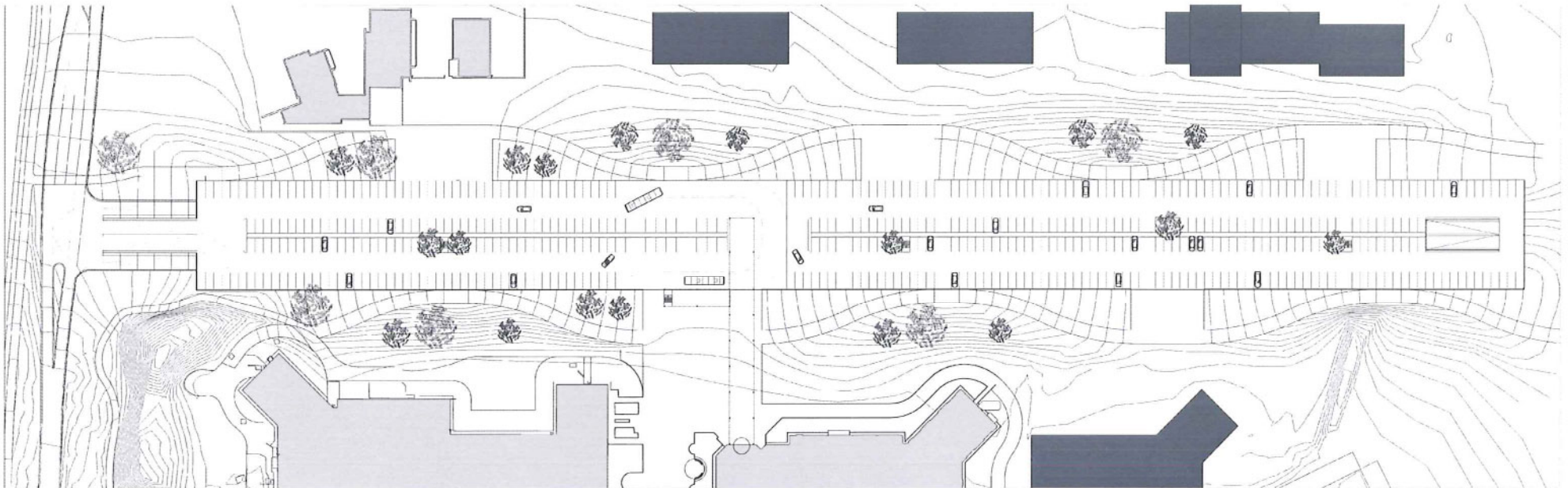
brandweer

- bestaande routing langs gebouwen handhaven
- nieuwe routes langs en op parkeergebouw
- aanleg wegen = 4.0m, helling parkeergarage < 6%



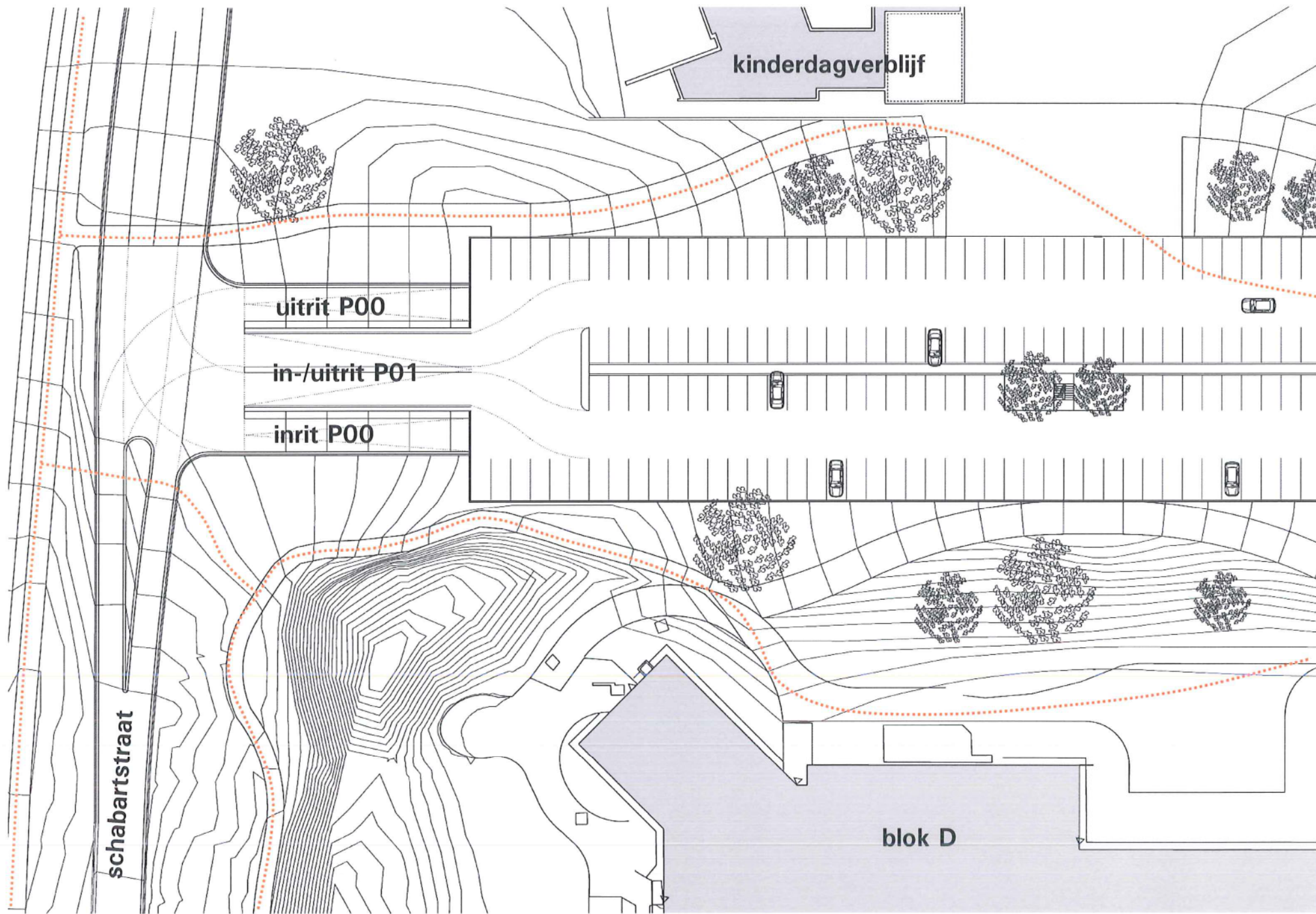
plattegrond P01

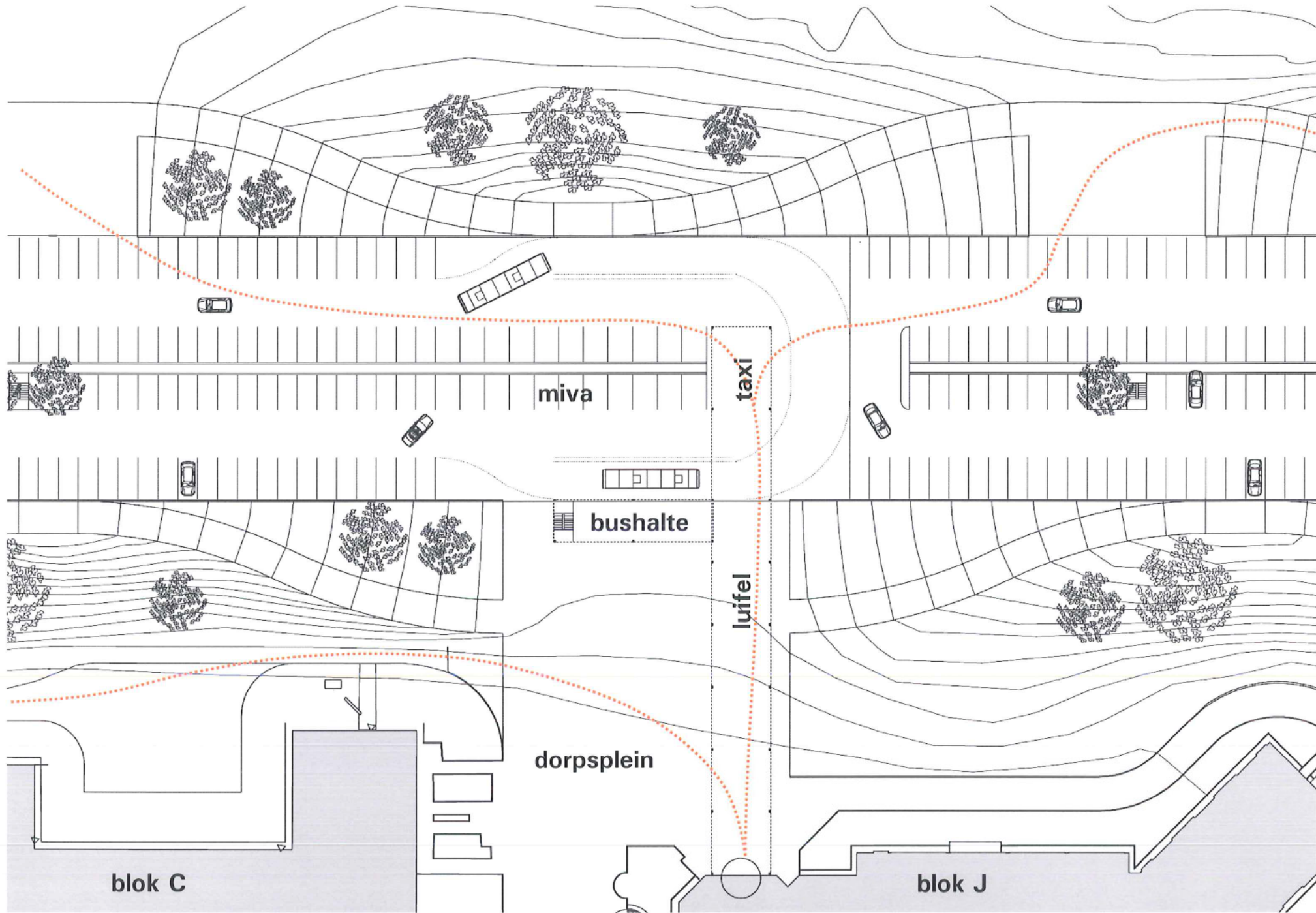
1000 - p

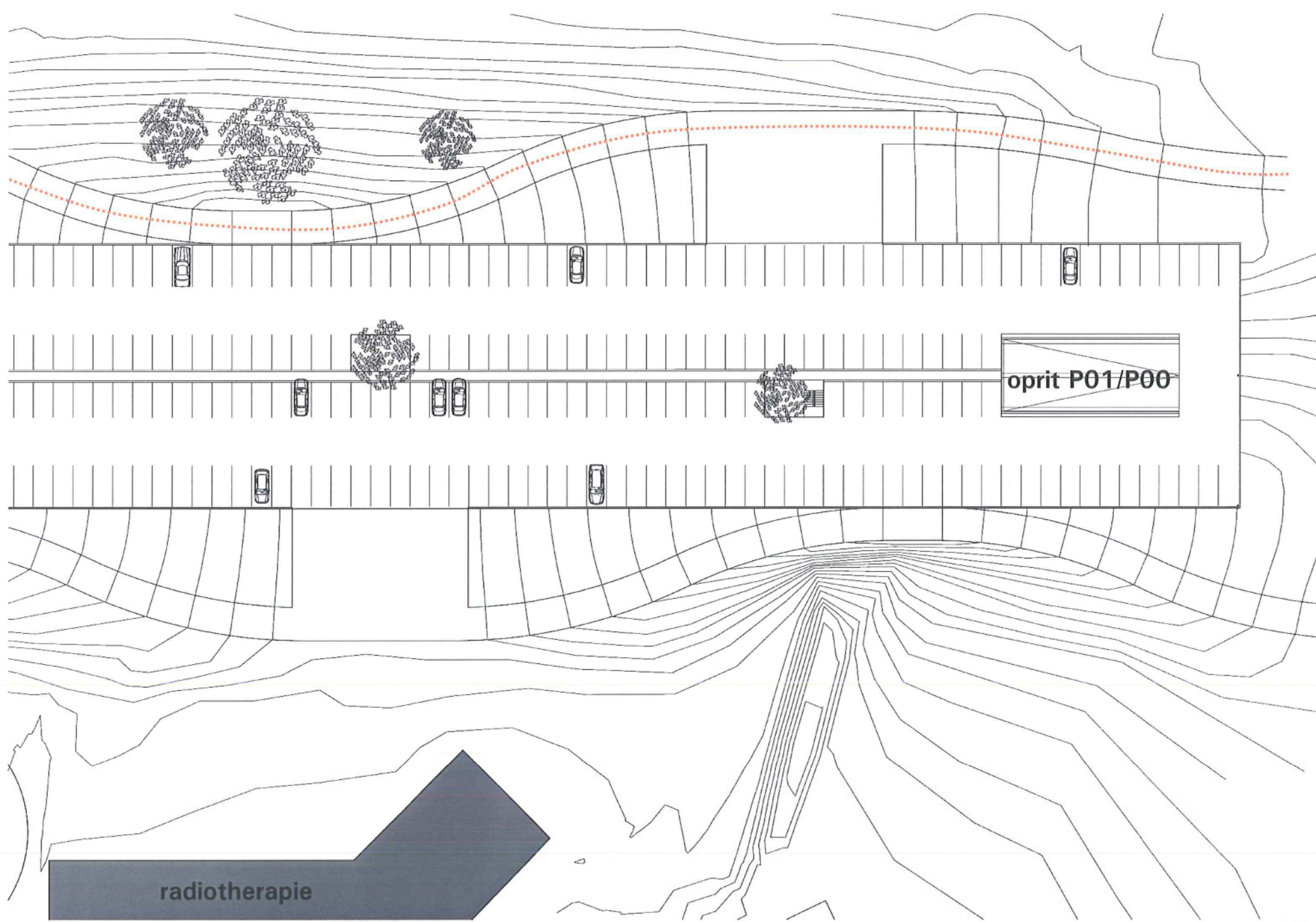


513 parkeerplaatsen
van totaal 1137
22 mindervaliden
6 taxi



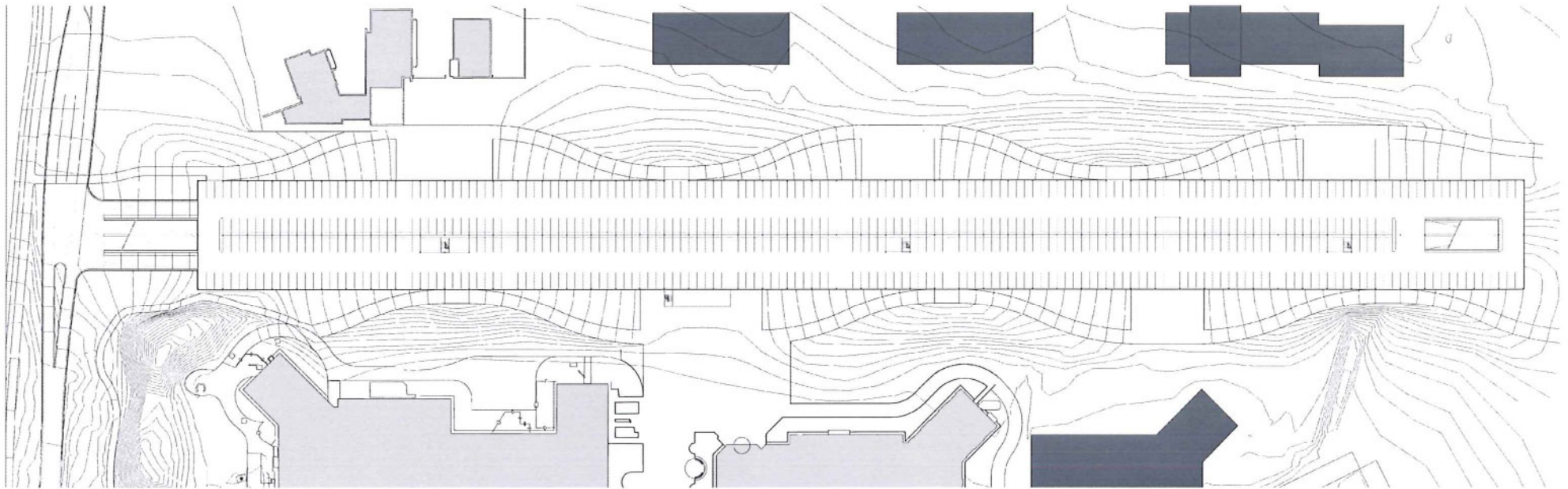






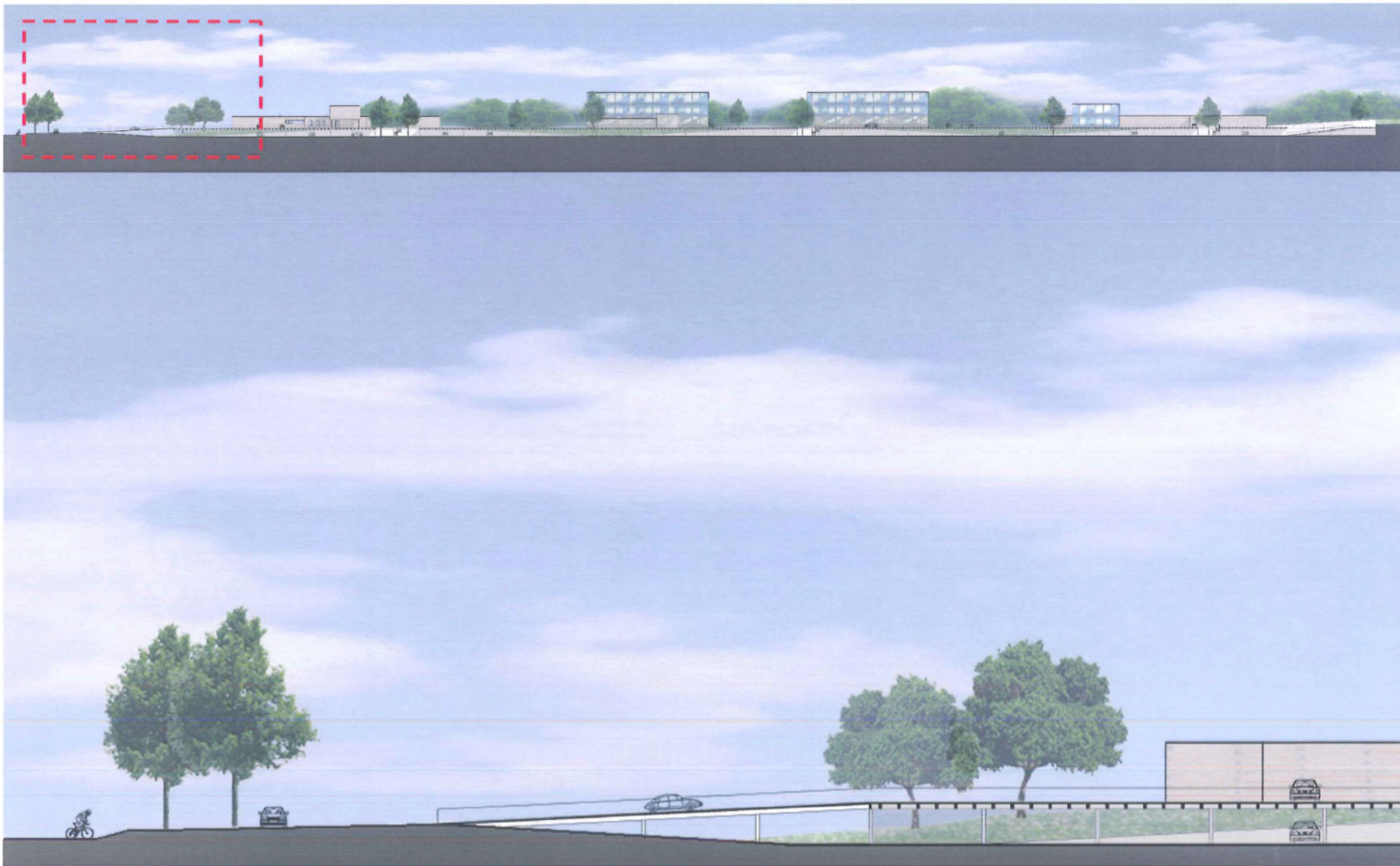
plattegrond P00

3650 - p

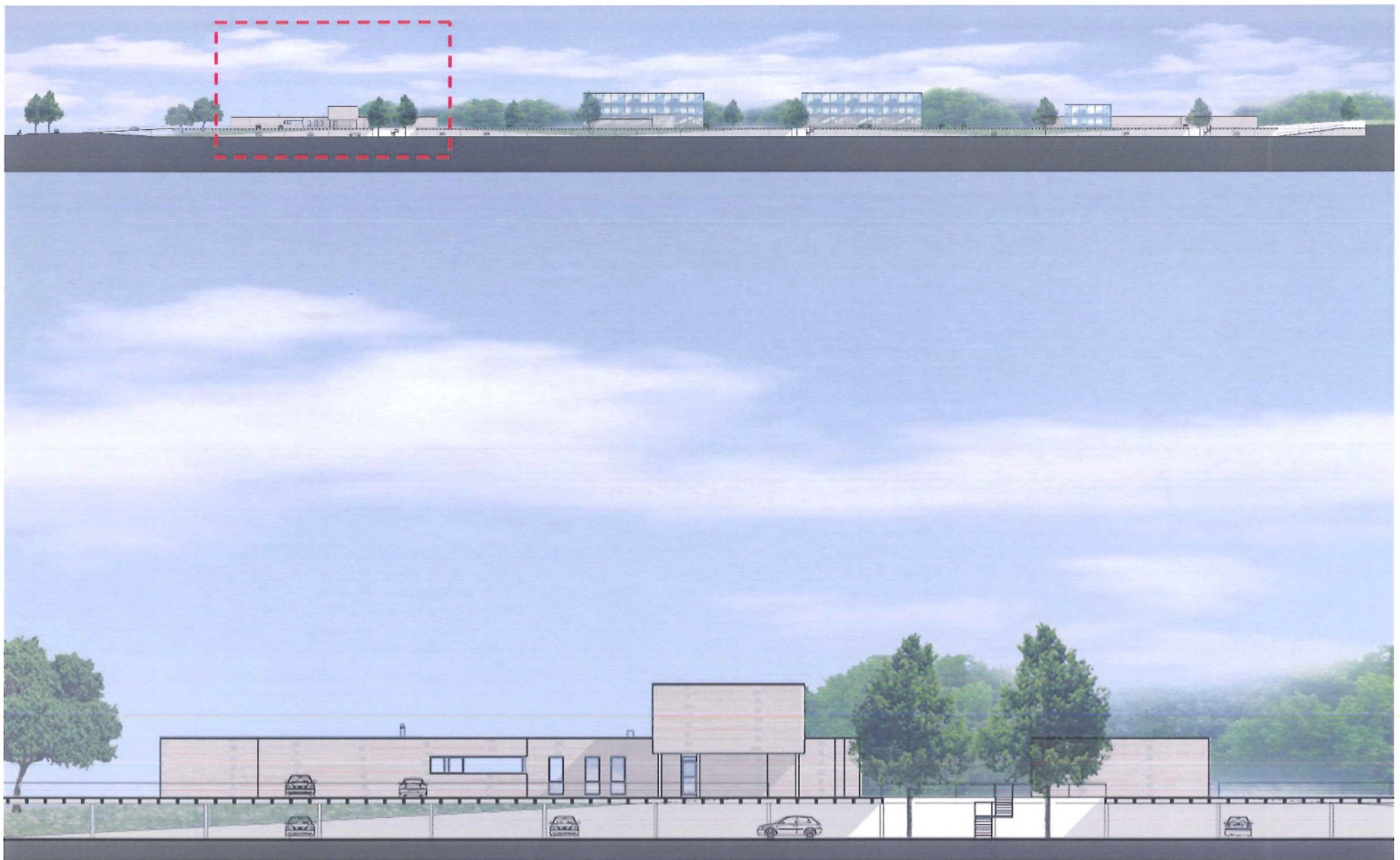


596 parkeerplaatsen
van totaal 1137



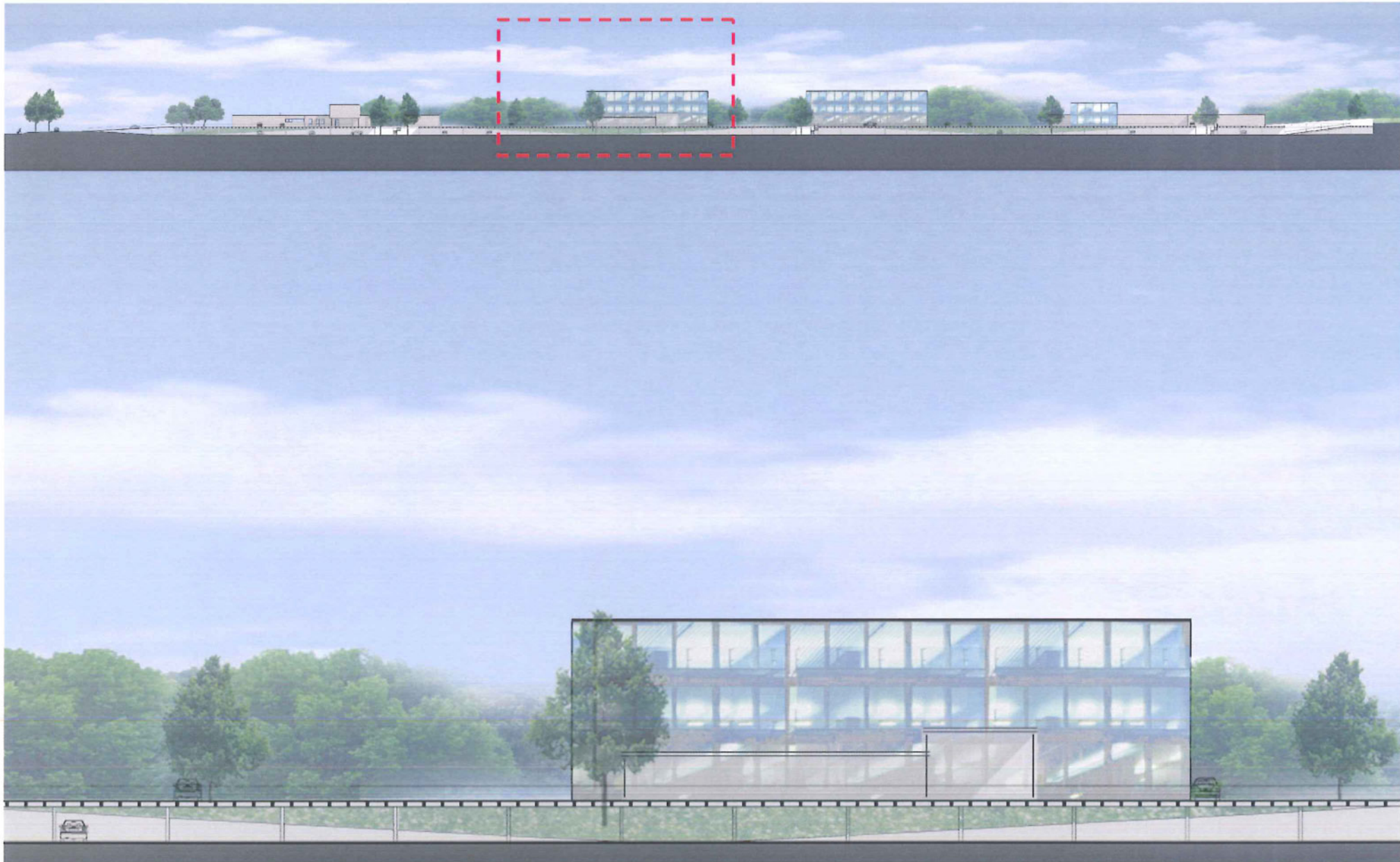


langsdoorsnede inrit

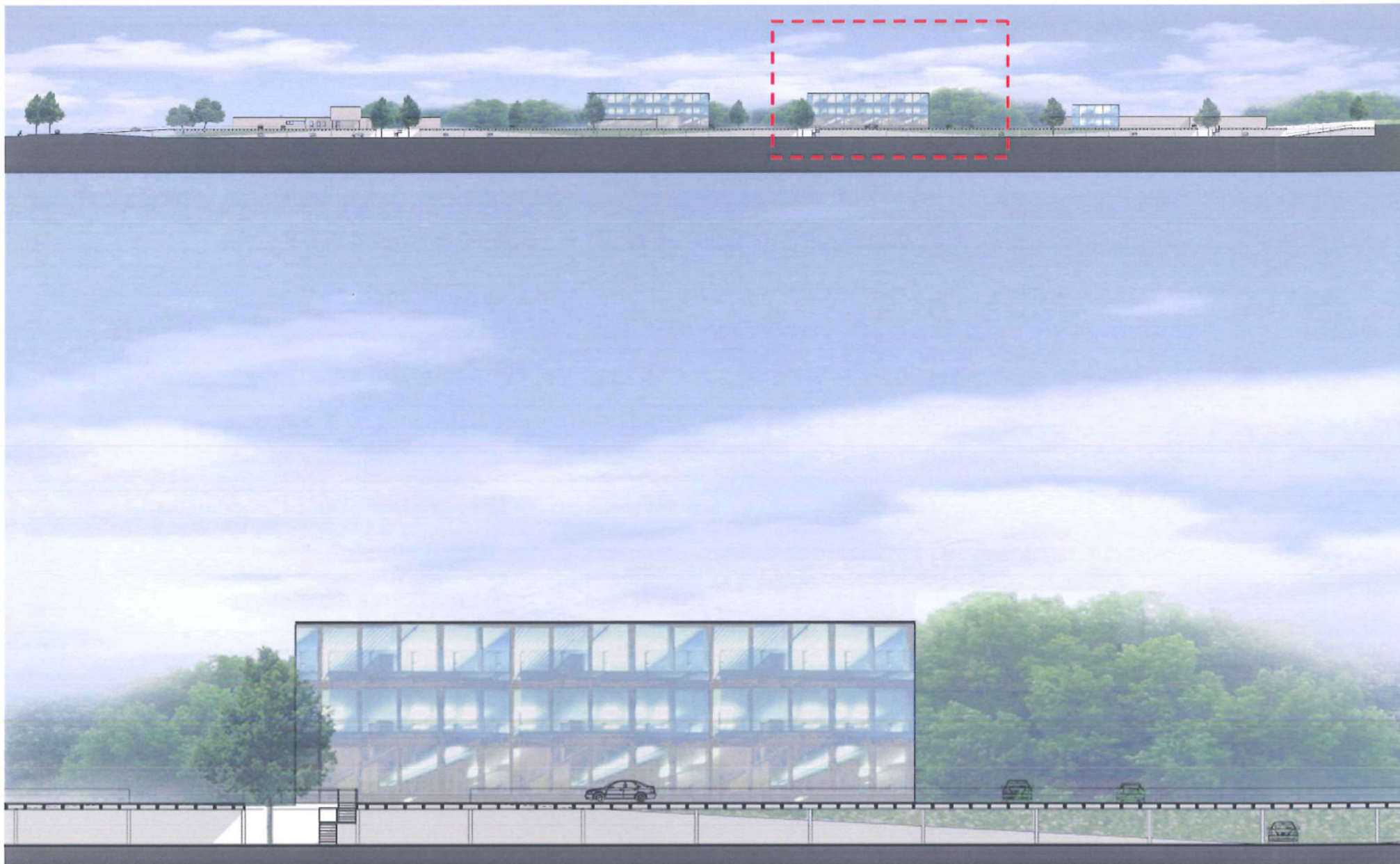


langsdoorsnede kinderdagverblijf

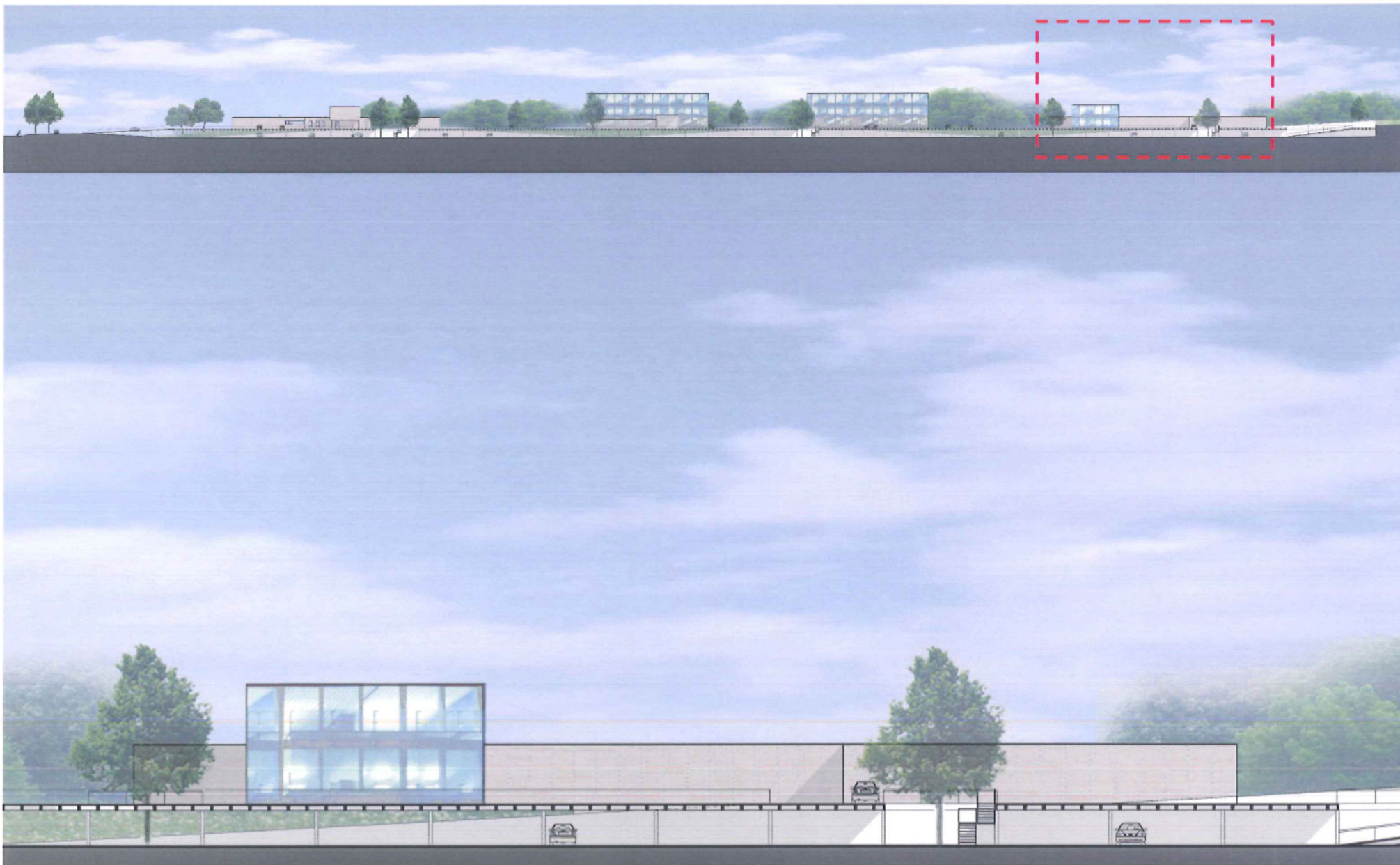




langsdoorsnede dorpsplein

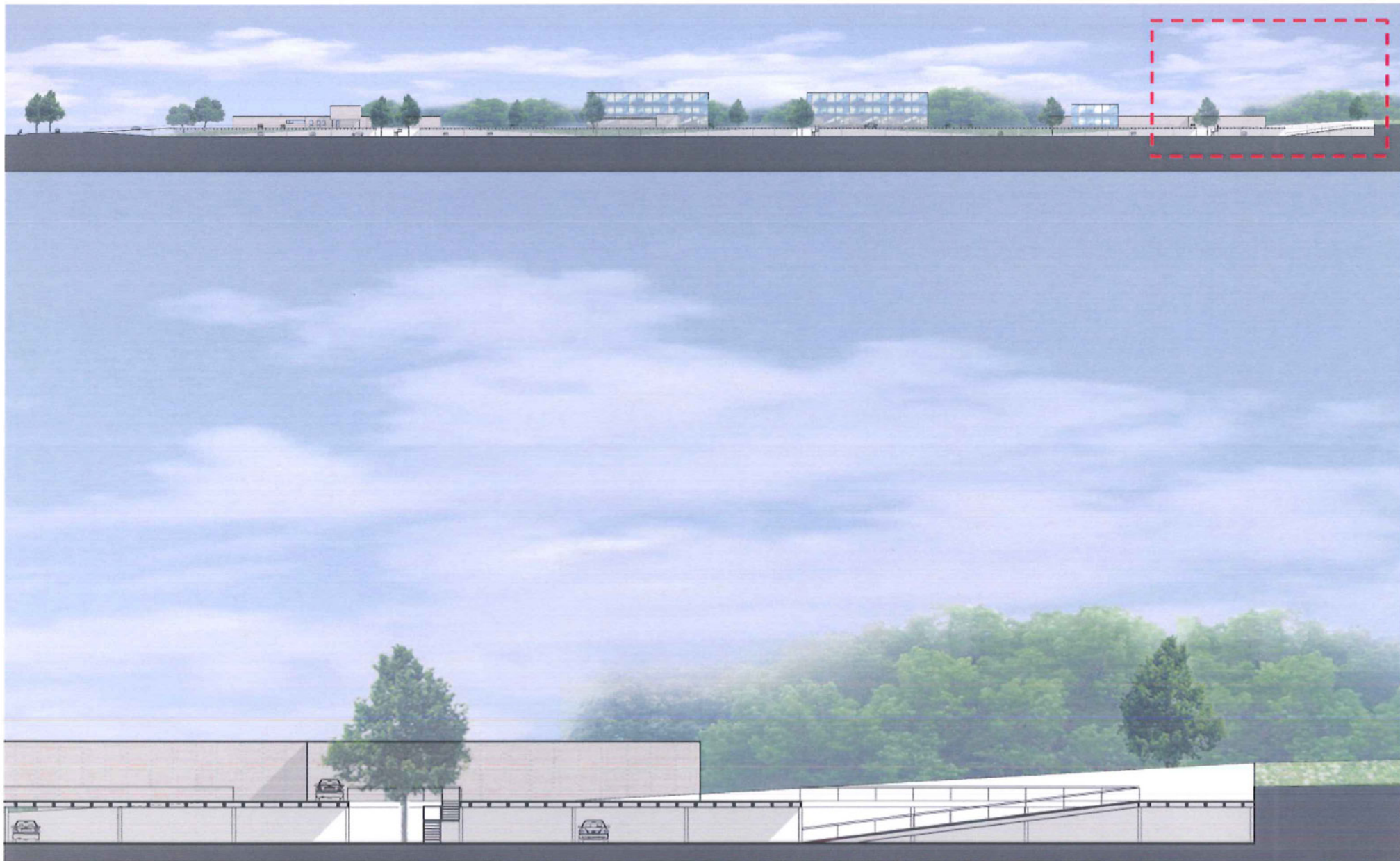


langsdoorsnede nieuwbouw



langsdoorsnede gezondheidszorg



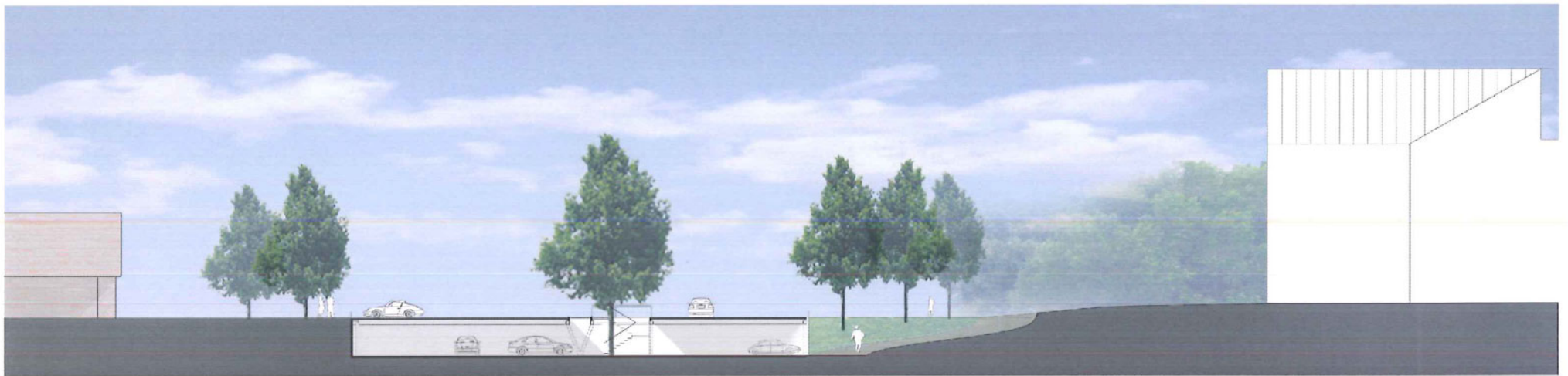


langsdoorsnede oprit P00/P01



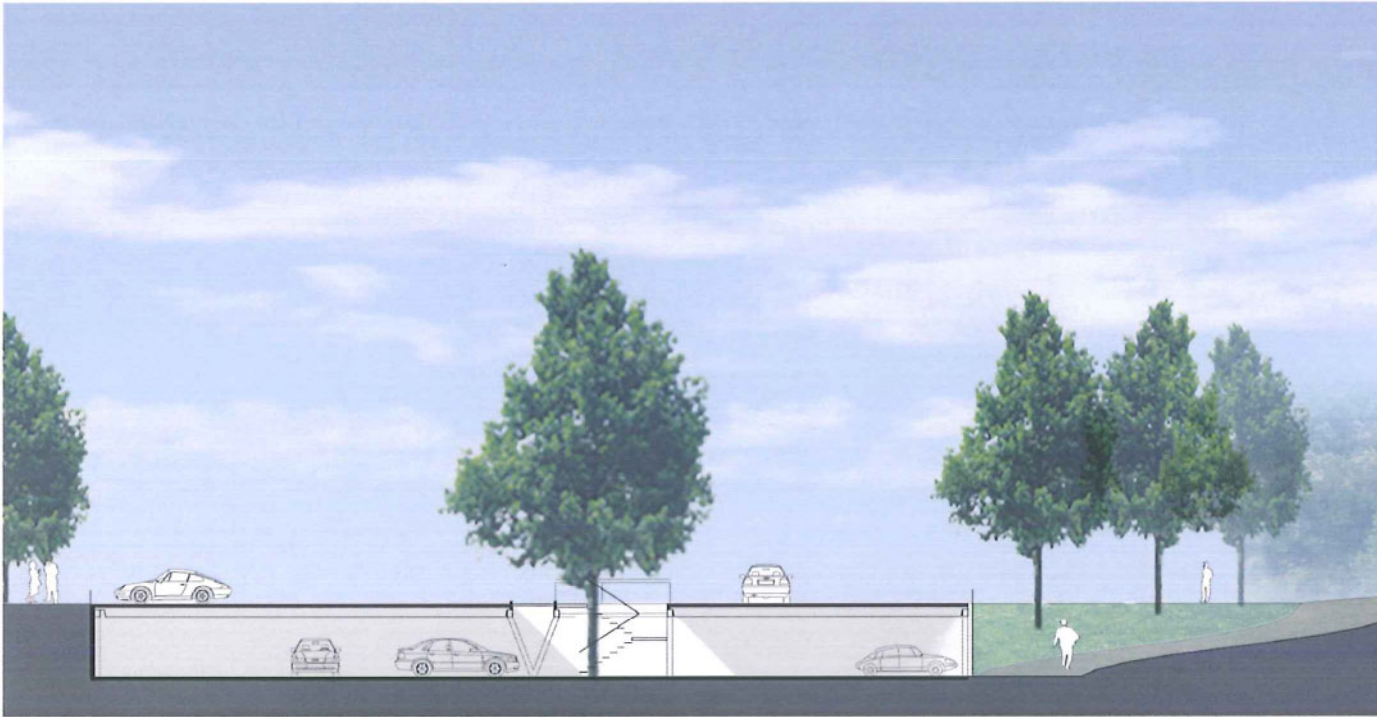


dwarsdoorsnede dorpssplein



dwarsdoorsnede blok D

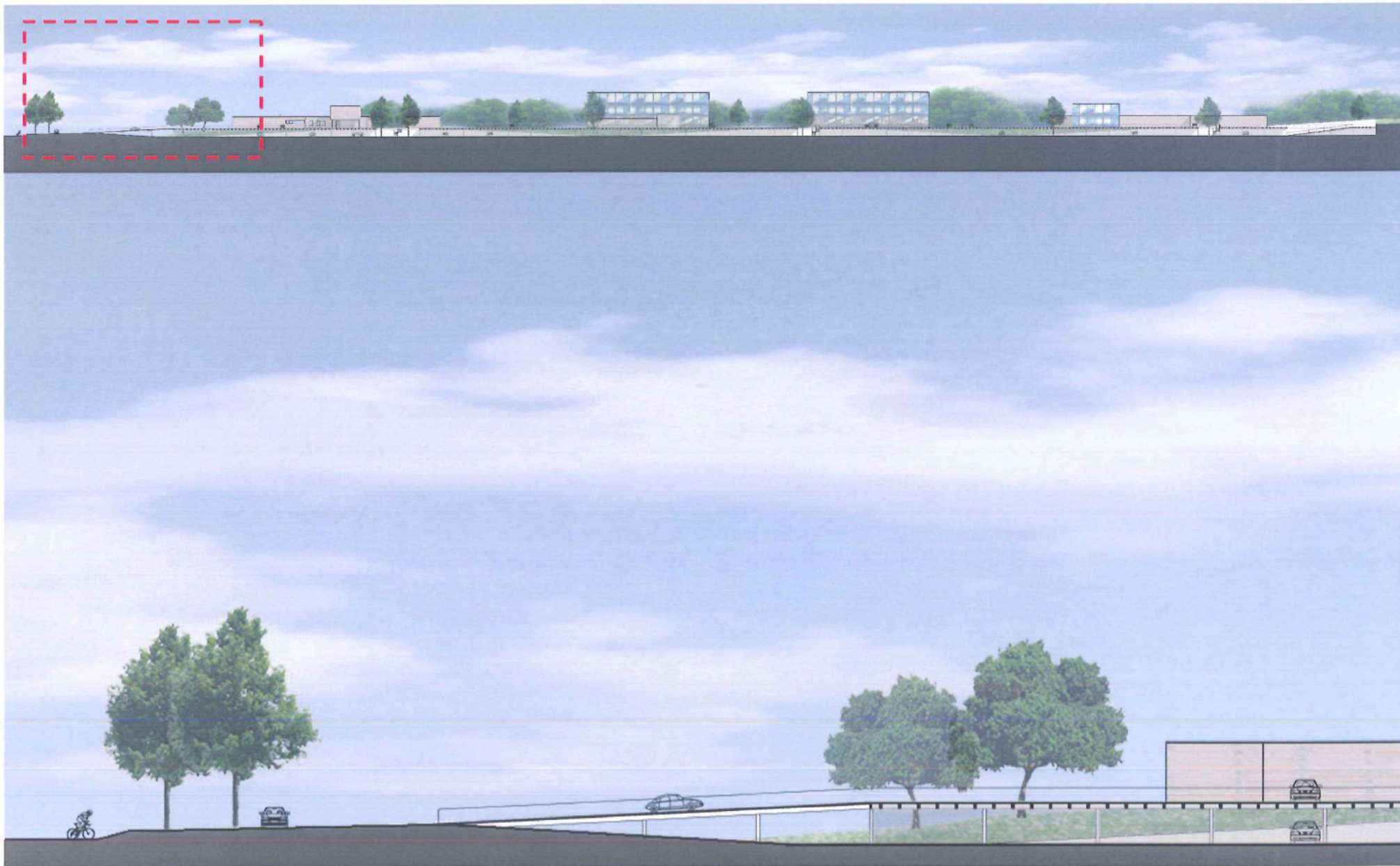




parkeren in het landschap

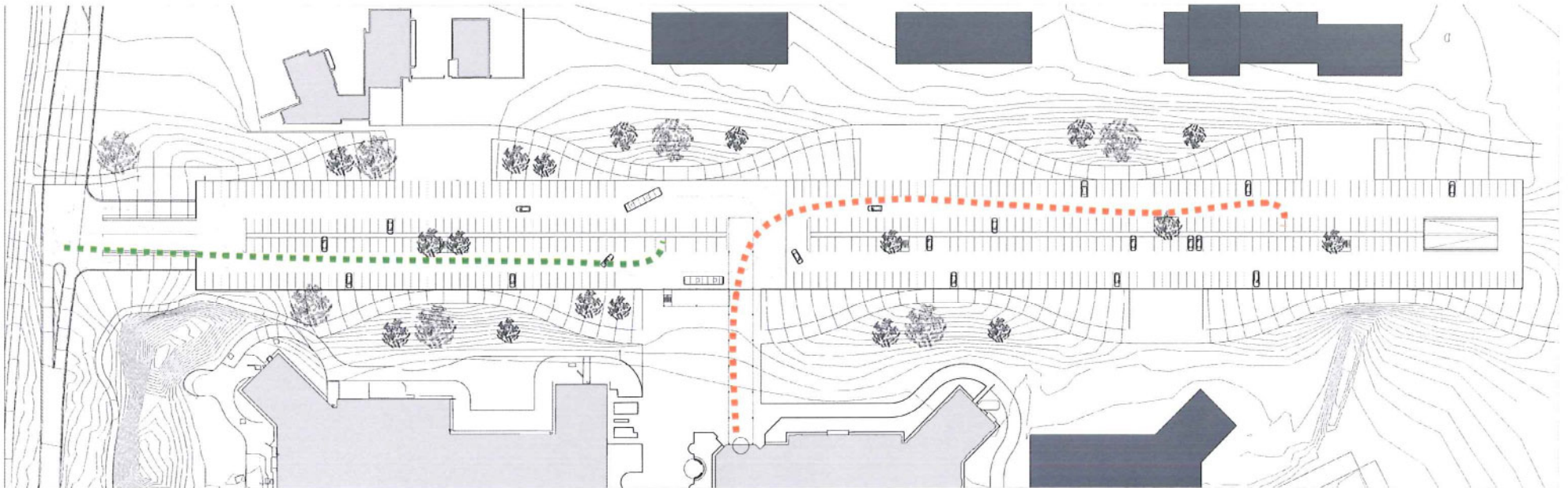
- niet claustrofobisch
- geïntegreerd in het landschap
- natuurlijk geventileerd
- open ruimte
- brandveilig, eenvoudige vluchtwegen
- eenvoudig te faseren





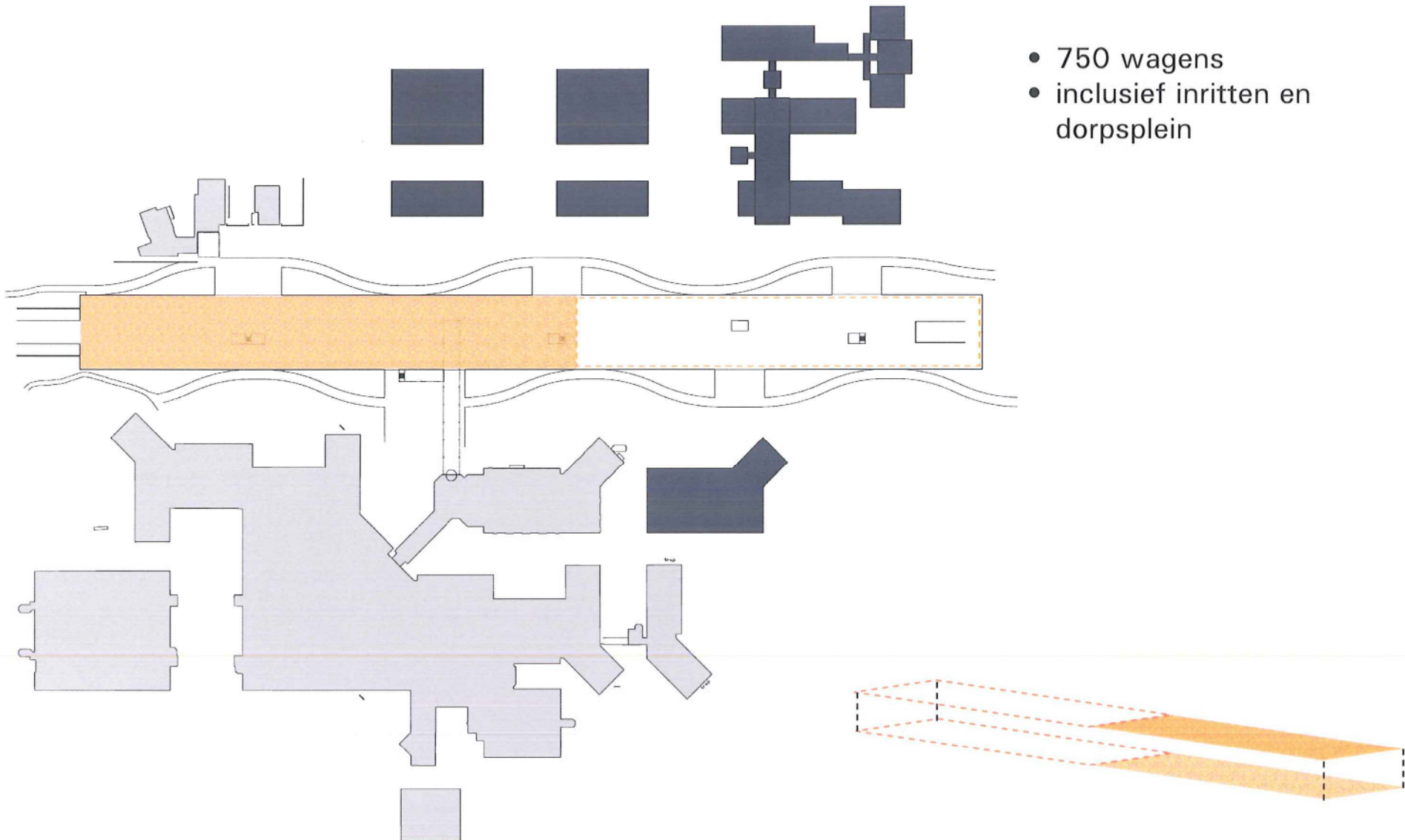
langsdoorsnede inrit

voorstel kunststopdracht
multi-mediale
route-begeleiding



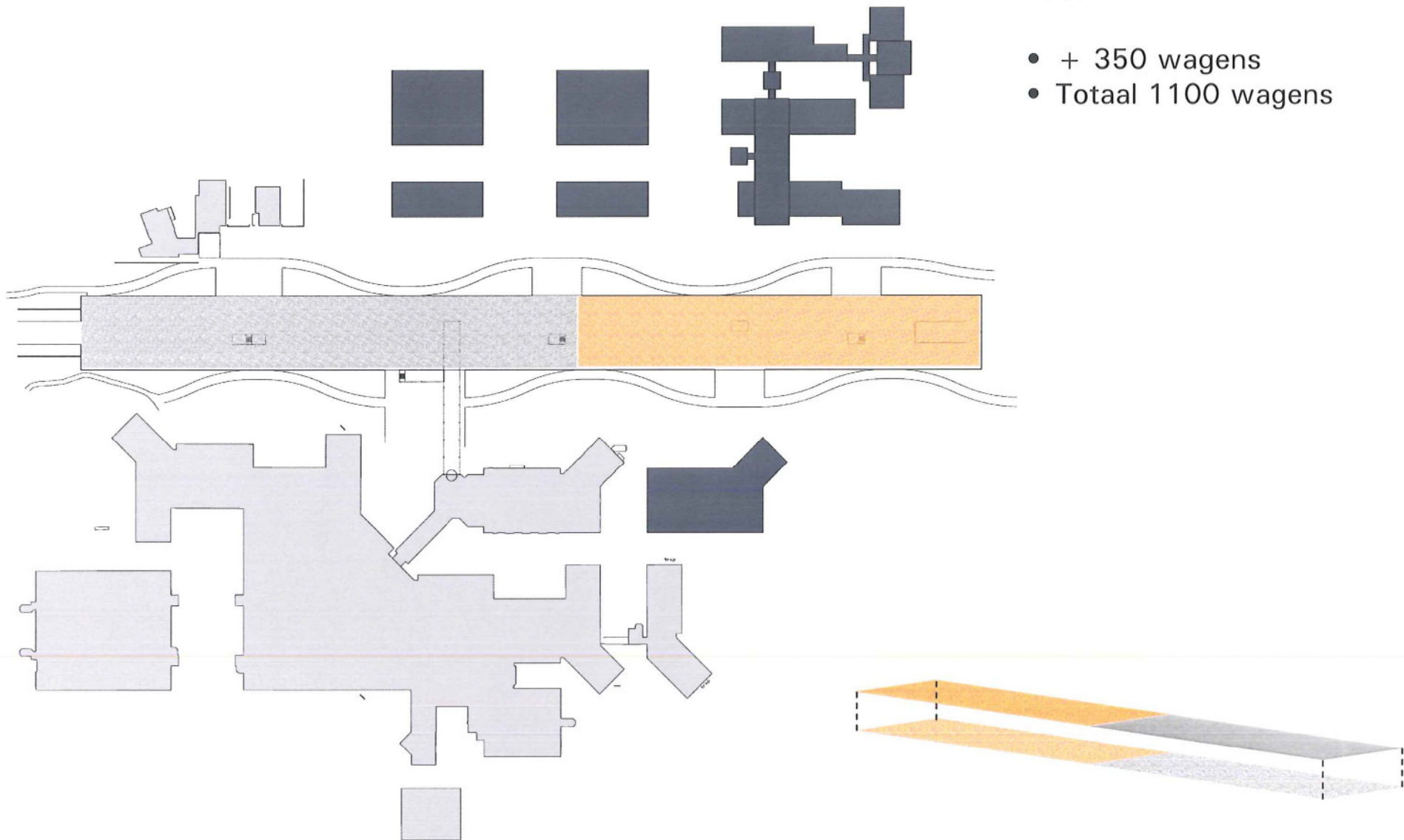
Fase 1

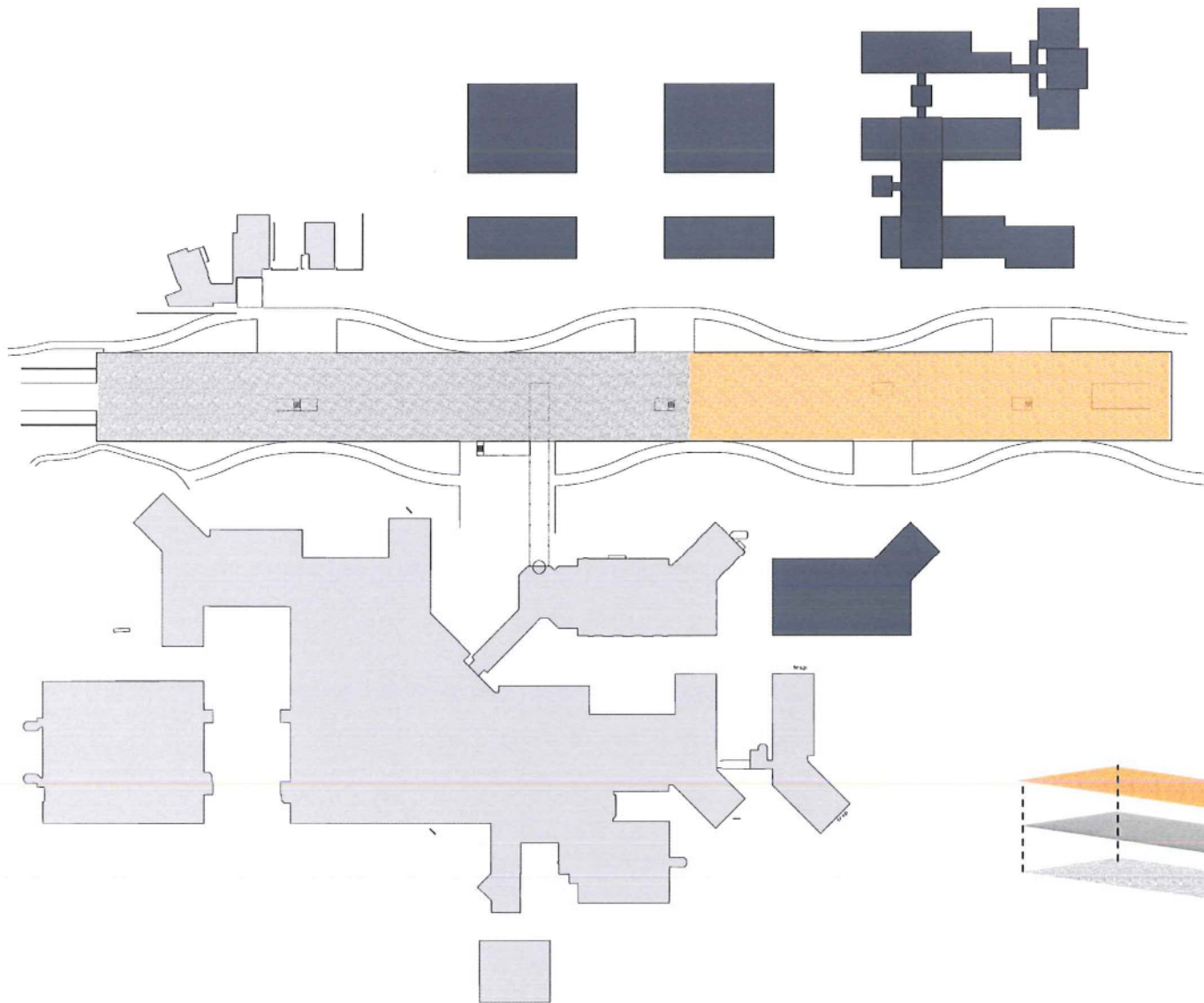
- 750 wagens
- inclusief inritten en dorpsplein



Fase 2

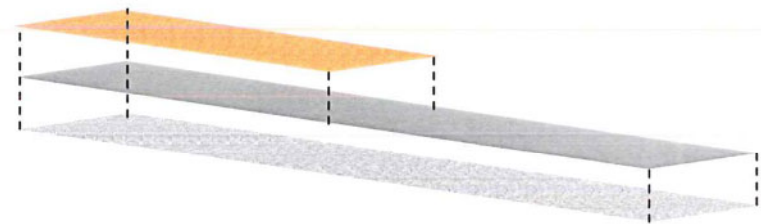
- + 350 wagens
- Totaal 1100 wagens

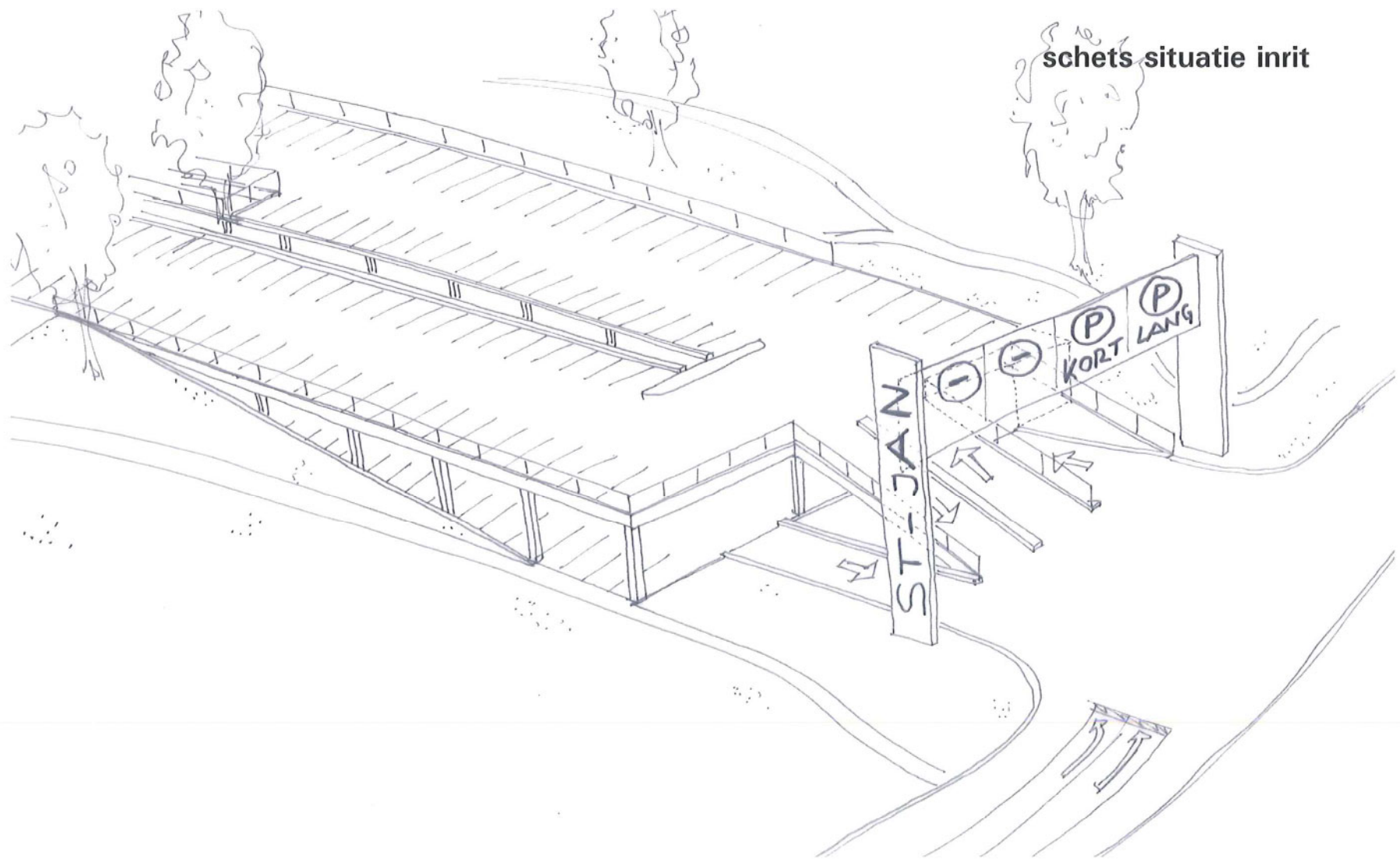




Eventuele uitbreiding

- + 500 wagens
- totaal 1600 wagens
- verdere uitbreiding mogelijk
- verbinding Maastrichtse weg mogelijk





schets situatie inrit



