

cultuur

- multiculturele groep kinderen vormt een kleurrijk geheel
- door een architectuur met kleur toont deze samenleving zijn ware aard aan de omgeving

kind

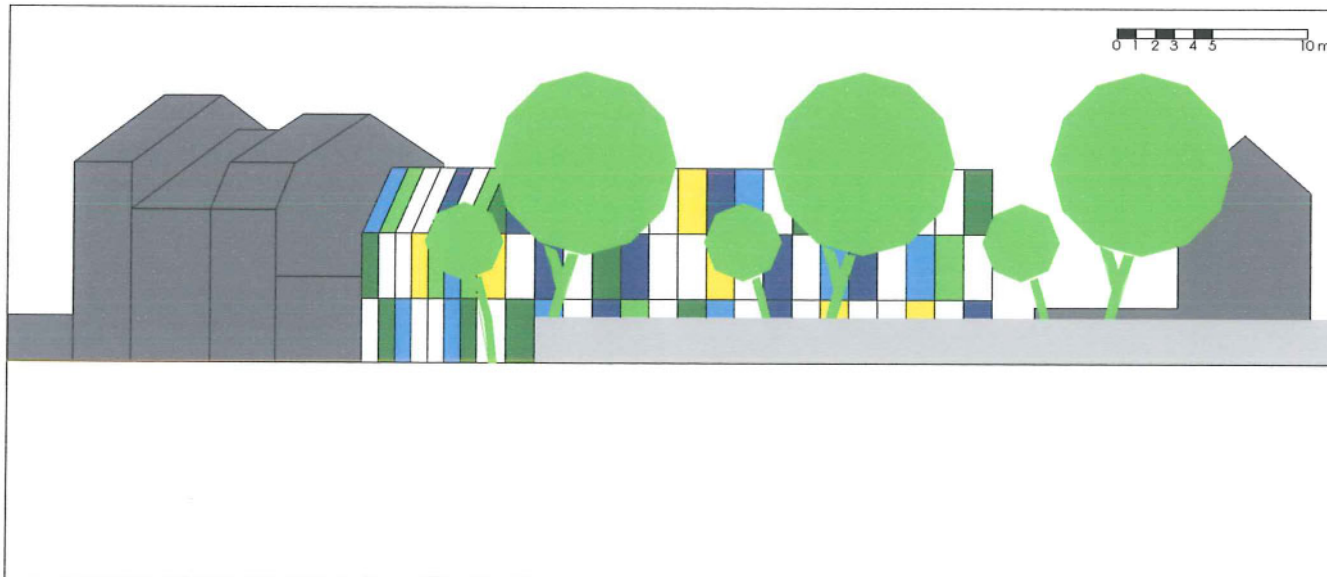
- school voor en door kinderen
- eigen leefwereld stimuleren

stedenbouw

- orde scheppen in chaotisch terrein
- schaal van de directe omgeving respecteren

groen

- groen behouden en benadrukken
- visuele oase voor de grijze buurt





inplanting



omgeving

- aansluiting bij bestaande bebouwing
- bouwdiepte respecteren
- bouwtypologie herhalen
- openheid naar buurt

binnengebied

- visuele communicatie tussen binnengebieden
- binnenterrein optimaliseren: enkel zone aan straat en rand bebouwen
- scheiding met école sainte ursule dematerialiseren



plan nivo 0



inkomhal

- toezicht directeur en administratie
- trappenhal naar klassen en turnzaal
- inkomhal bruikbaar voor activiteiten: receptie, info... voor schoolse en buitenschoolse activiteiten

directie en administratie

- toezicht op inkomhal, binnentuin en trappenhal

kleuterklassen

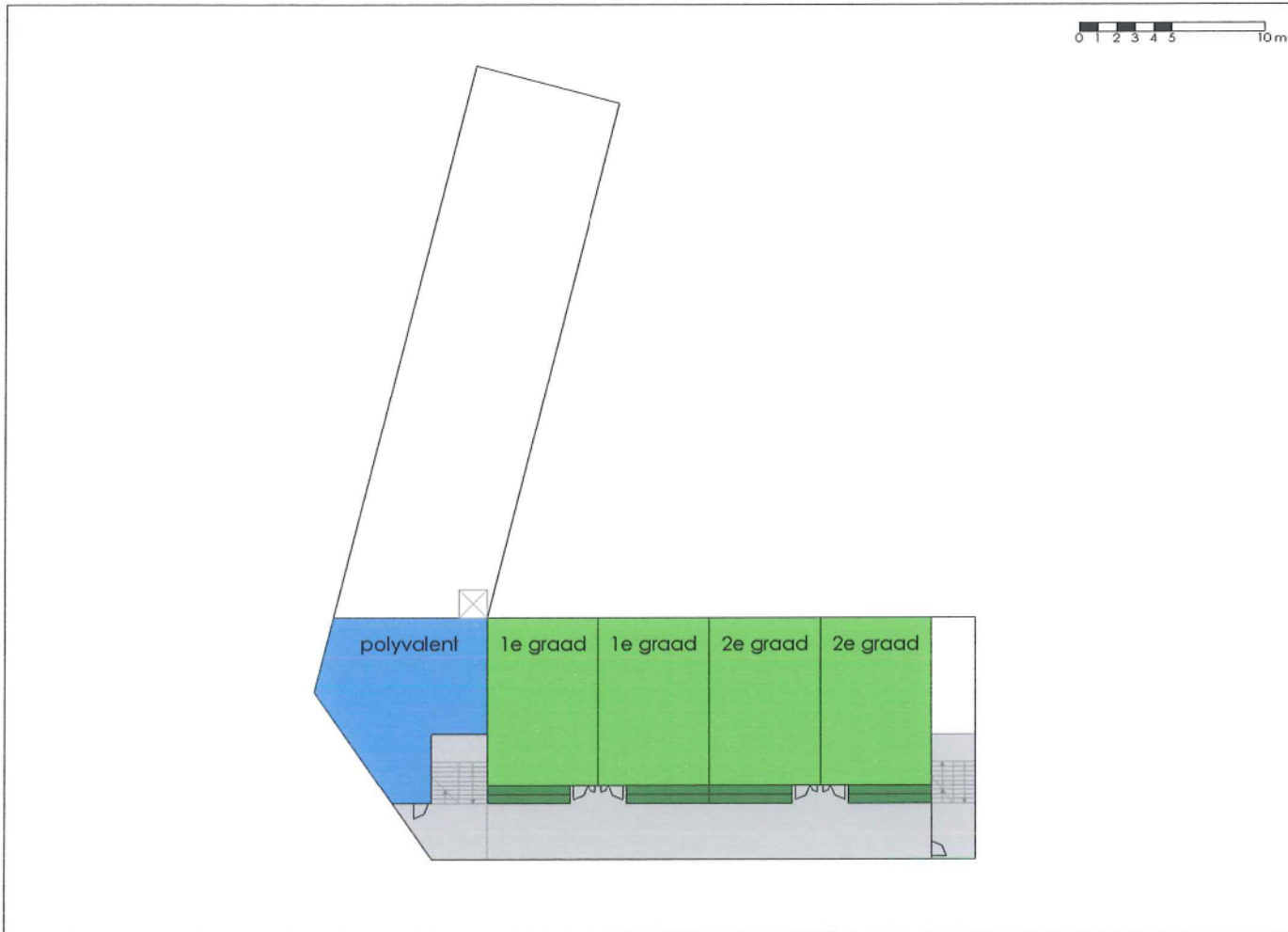
- trappen vermijden
- rechtstreeks contact met eigen binnentuin

sanitair

refter



plan nivo 1



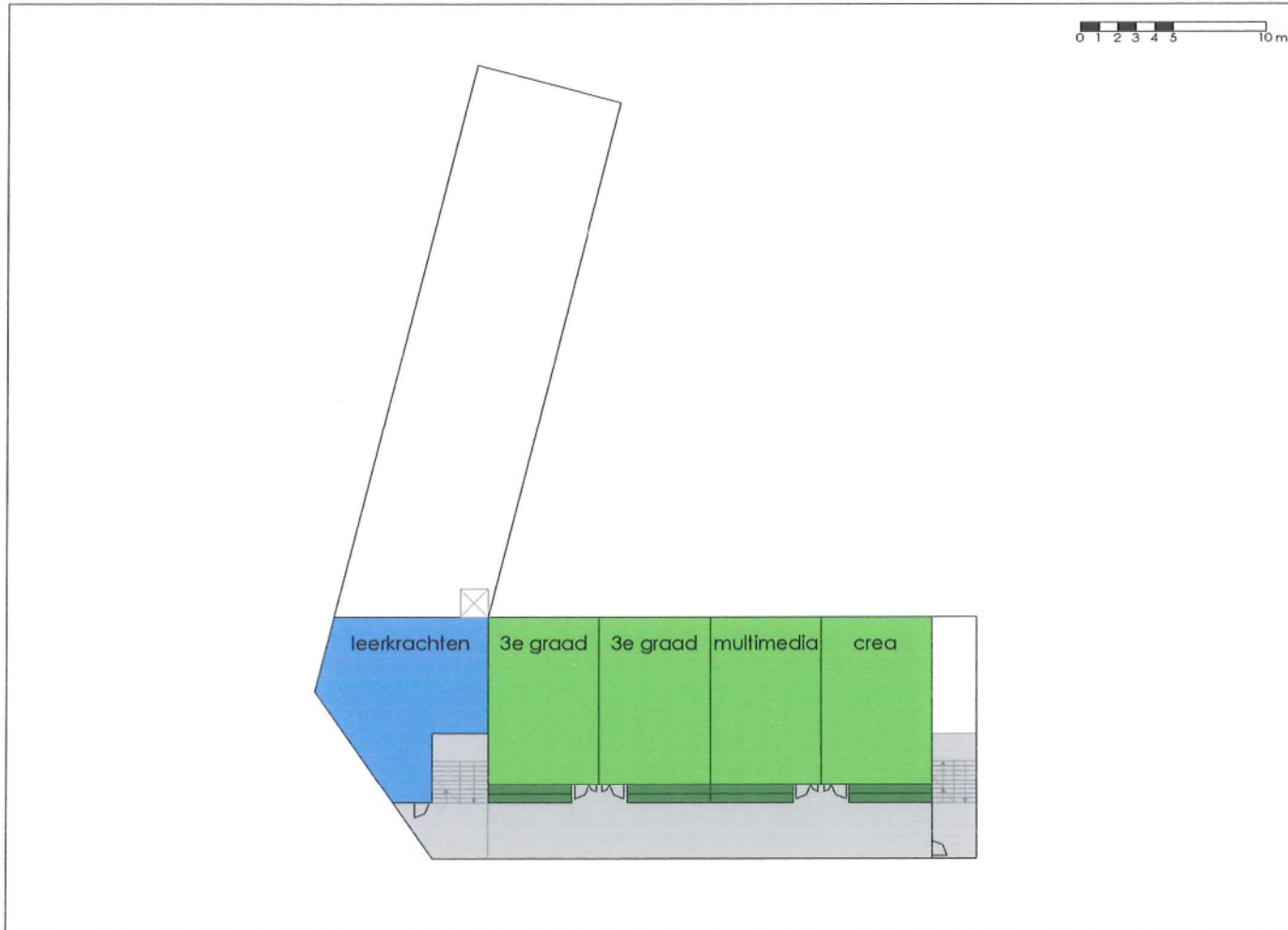
klassen

- 2 klaslokalen eerste graad
- 2 klaslokalen tweede graad

polyvalente zaal



plan nivo 2



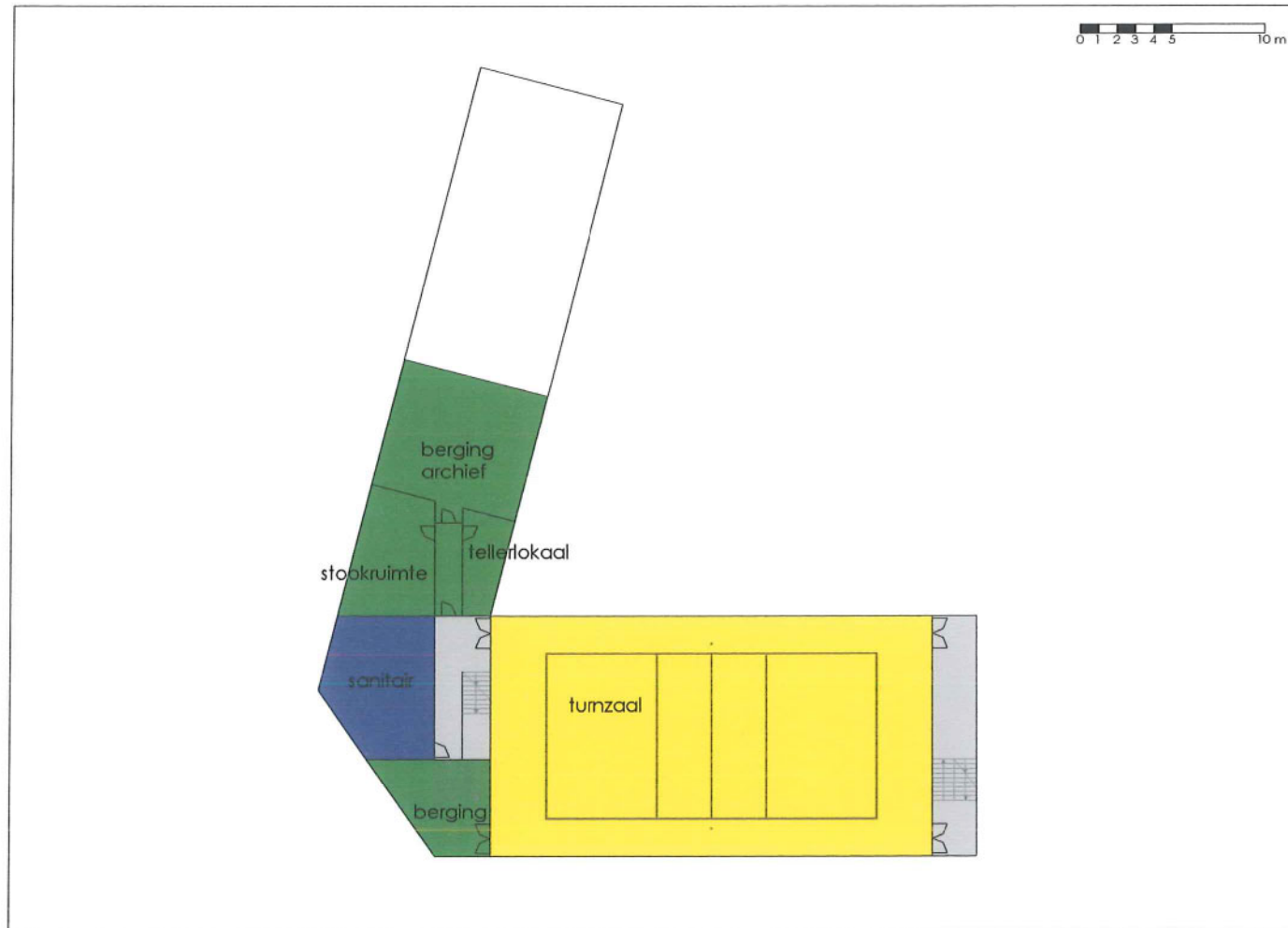
klassen

- 2 klaslokalen derde graad
- 1 multimedialokaal
- 1 crearuimte

leerkrachtenlokaal



plan nivo - 1



turnzaal

- autonoom bruikbaar
- berging
- sanitair en kleedkamers
- daglicht via oostgevel

berging

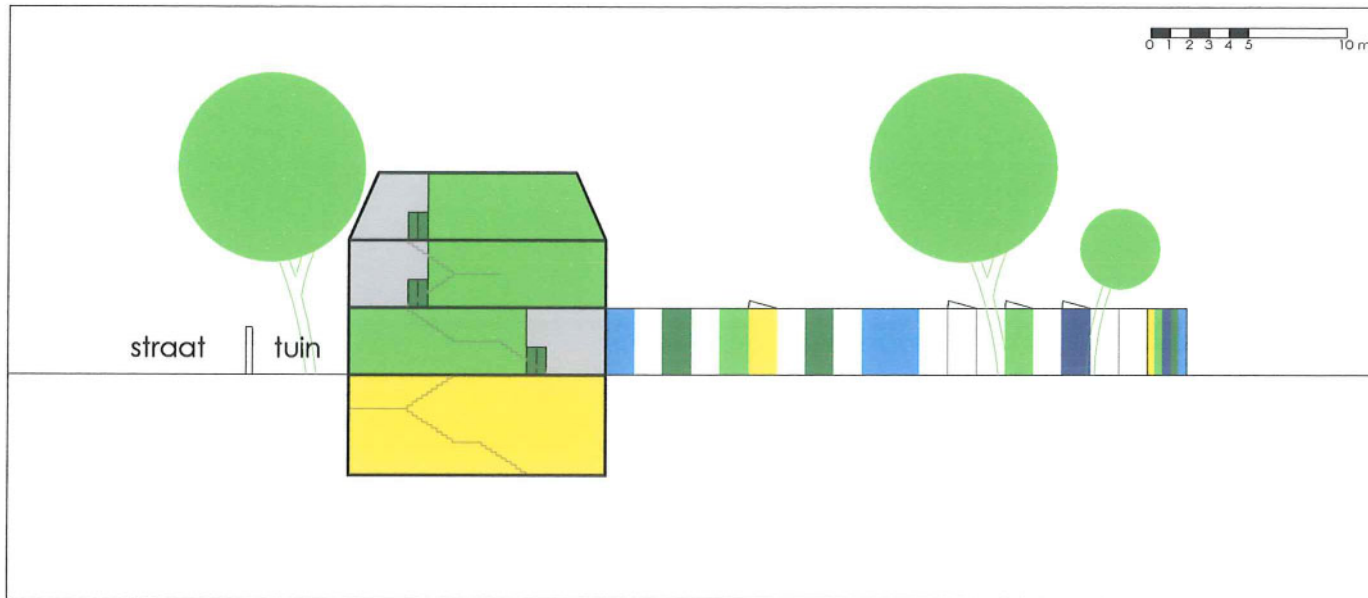
- algemene berging school
- archief

technische lokalen

- stookruimte
- tellerlokaal



doorsnede



circulatie

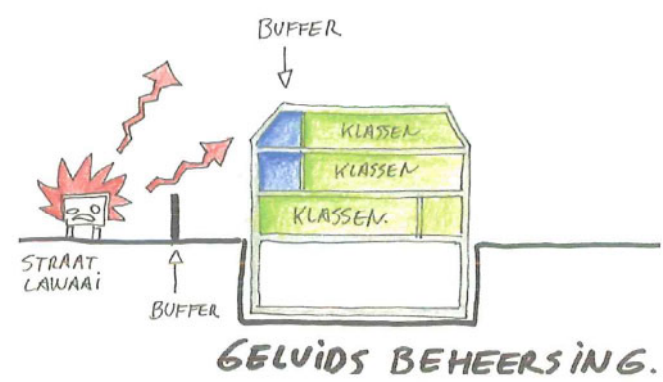
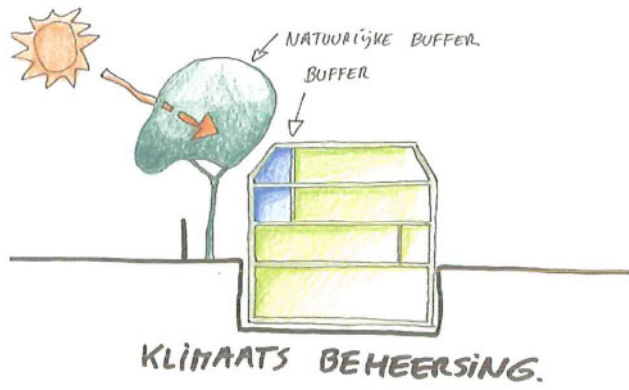
- verticale circulatie beperken voor kleinste kinderen
- gemeenschappelijke functies op gelijkvloers

algemeen

- bouwdiepte en -typologie van omgeving respecteren
- turnzaal ondergronds met daglicht via oostgevel
- circulatiezone is buffer naar straat voor klimaat- en geluidsbeersing

klaslokalen

- klaslokalen gegroepeerd
- kleuters op gelijkvloers met directe toegang tot tuin
- lagere school op verdiepingen met gang als buffer voor straatgeluiden





algemeen

- **bouwtechnische duurzaamheid**
- **esthetische duurzaamheid**
- **kwaliteitslabel, technische goedkeuring: BENOR, ATG**
- **voor elke toepassing een evaluatie maken van alternatieve materialen, systemen en technieken**

rationeel

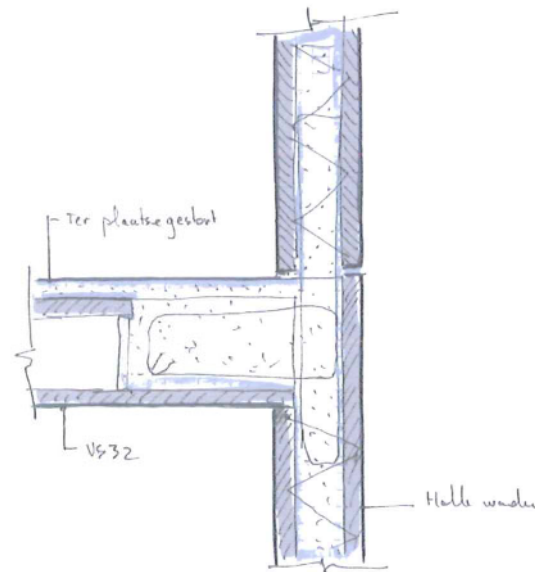
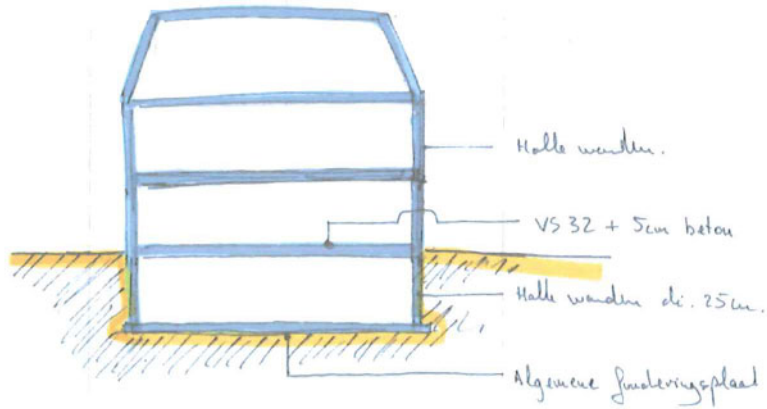
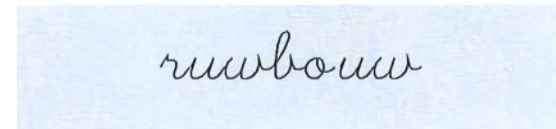
- **gebouw consequent ontwerpen, rekening houdend met kwaliteiten en gebreken van de bouwmaterialen**
- **aantal materialen en onderlinge aansluitingen beperken**

economisch

- **energie-extensivering: compactheid, oriëntatie,...**
- **materiaalhoeveelheden beperken door juiste keuze van materiaal voor specifieke functie, detaillering en correcte dimensionering**
- **standaardmaten en repetitie**
- **lokale productie**

milieuvriendelijk

- **LCA: levenscyclusanalyse: evaluatie van de milieu-impact over de volledige levensduur van de materialen (nibe-classificatie)**
- **IKB: integraal ketenbeheer: sluiten van kringloop van materialen en stoffen**



beton

- sterke architecturale en structurele eigenschappen
- onderhoudsvriendelijk
- heeft geen afwerking nodig
- ecologisch verantwoord: gerecycleerde granulaten
- zware volumieke massa, warmteabsorptie = passieve zonne-energie

geprefabriceerde elementen

- ruimte- en kostenbesparend voor verfinishing
- korte montagetijd, beperkte afhankelijkheid van weersomstandigheden
- grote maatvastheid
- repetitieve structuur heeft gunstige invloed op kostprijs
- gecontroleerde betonkwaliteit
- licht reflecterend oppervlak aan binnenzijde dankzij gladde bekisting: neutrale achtergrond voor creativiteit kinderen

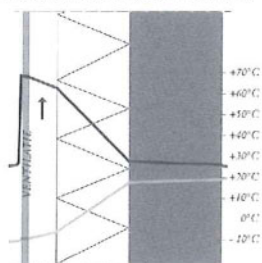
project

- skelet, invulwanden en vloerplaten



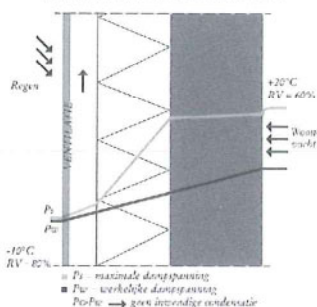
gevelbekleding

TEMPERATUURVERLOOP IN ZOMER EN WINTER



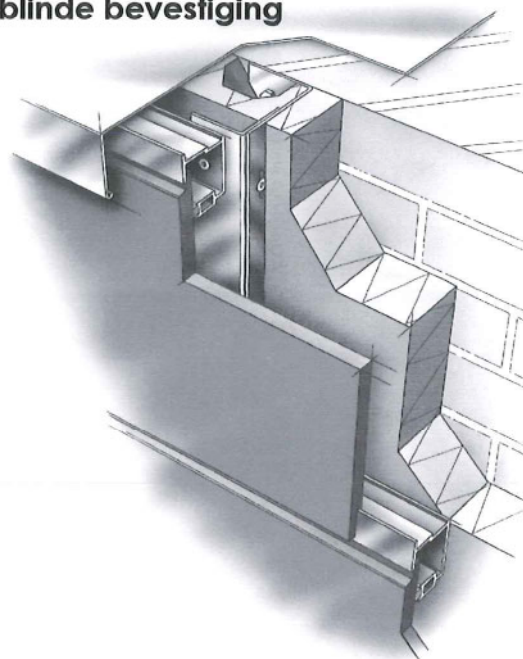
■ Temperatuurverloop in de zomer
 ■ Temperatuurverloop in de winter

VOCHTBELASTING OP GEVELCONSTRUCTIE



■ P_v = maximale dampspanning
 ■ P_{va} = werkelijke dampspanning
 Po-Pvc → geen inwendige condensatie

blinde bevestiging



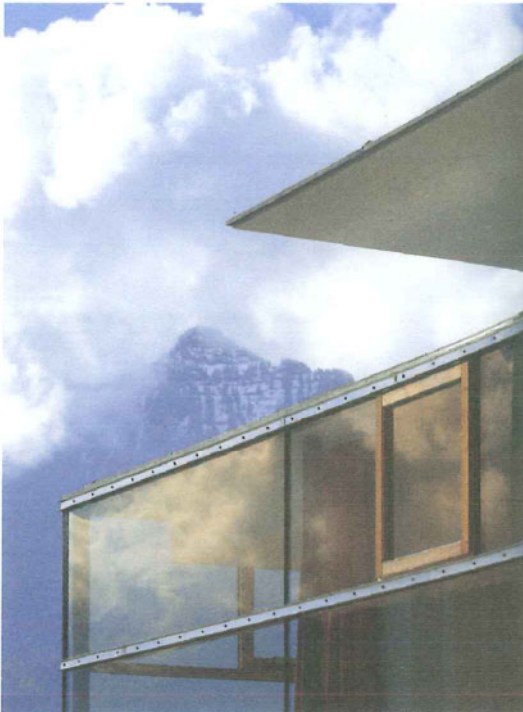
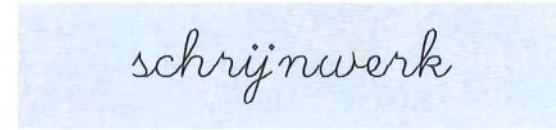
bouwfysische voordelen van geventileerde gevelbekleding

- geen vochtproblemen door inwendige condensatie en/of regendoorslag
- beperkte uitzetting en krimp van de hoofddragconstructie door geringe temperatuurschommelingen
- buitenzijde isoleren = plaatselijke koudebruggen van dragconstructie compenseren

volkern plaatmateriaal

- 70% zachthoutvezel met 30% bindmiddel
- hoge kleurechtheid:
 - schilderwerken overbodig
 - bestand tegen uv-straling
 - mogelijkheid tot zeefdruk
- duurzaam materiaal
 - hoge chemische resistentie:
 - ongevoelig voor vocht (geen schimmel of rotting mogelijk)
 - gesloten, niet-poreus oppervlak: bestand tegen vuil, reinigbaar
- hoge stootvastheid
- veilig brandgedrag
- nibe-klasse 2, milieutechnisch aanbevolen bouwproduct





hout

- sterke architecturale en structurele eigenschappen

- onderhoudsvriendelijk

- heeft geen afwerking nodig

- ecologisch verantwoord:

 - ° fsc label: forest saving certificate

 - ° duurzaam geproduceerd hout is een hernieuwbare grondstof met hoge milieukwaliteiten

 - ° volkern plaatmateriaal = 70% zachthoutvezel (snelgroeiend naaldhout uit Europese productiebossen) met 30% inert bindmiddel

beglazing

- hoogrendementsbeglazing met doordachte dimensionering en oriëntatie van de beglase oppervlakte



interieur



natuurlijke materialen

- zichtbeton van prefabelementen wanden en plafond: licht reflecterend oppervlak aan binnenzijde dankzij gladde bekisting biedt neutrale achtergrond voor werk van kinderen
- onbehandeld houten schrijnwerk
- vloerbekleding linoleum
- keramische tegels sanitair

distributie technieken

- via vloer- en plafondplaten naar opbouwtoestellen
- horizontale kabelgoten aan plafond
- horizontale distributieplint tegen wand
- verticale kabelkast in wand





voorstelling van het team

architecten hilde de ruyscher, geert buelens en veerle vanderlinden vormen een tijdelijke vereniging met burgerlijk bouwkundig ingenieur laurent ney om door middel van hun respectieve ervaringen een doordacht project en volledige diensten te kunnen aanbieden. deze samenwerking kwam tot stand naar aanleiding van vroegere projecten en gedeelde architecturale interesses.

- architect hilde de ruyscher heeft door het succesvol behandelen van projecten voor openbare scholen en sociale woningen een grote ervaring verworven in overheidsopdrachten
- architect geert buelens werkte voornamelijk aan grootschalige projecten voor creatieve, hedendaagse architectuurbureau's in het buitenland, onder andere dominique perrault in parijs en nikken sekkei in singapore
- architect veerle vanderlinden deed internationale ervaring op bij de bureau's van massimiliano fukas in parijs en elton-roade architects in singapore, met projecten die variëren van sociale woningen tot industriebouw
- burgerlijk bouwkundig ingenieur laurent ney heeft na 7 jaar samenwerking met studiebureau greisch uit luik, in 1996 zijn eigen studiebureau opgericht. de ervaring die hij opdeed bij studiebureau greisch was zeer uiteenlopend: zij betrof zowel kunstwerken, gebouwen, restauraties als werken met een grote structurele omvang zoals communicatietorens en voetbalstadions. de activiteiten van het studiebureau hernemen deze ervaring in ingenieursopdrachten voor stabiliteitsstudies en structuurstudies voor gebouwen, bijzondere structuren (glaswerken, werken met grote draagwijdte, luifels en membranen, torens,...), kunstwerken en werken van burgerlijke bouwkunde, hernieuwing en restauratie van oude gebouwen.

vroegere samenwerking:

- geert buelens, veerle vanderlinden, laurent ney: woning overijse, 2002
- hilde de ruyscher, geert buelens en veerle vanderlinden: eerste prijs architectuurwedstrijd rusthuis mariendal overijse
- geert buelens, veerle vanderlinden, laurent ney: ex aequo eerste prijs architectuurwedstrijd renovatie en restauratie van de vuurmolen (historisch gebouw: vroege gewapend beton constructie) tot administratief centrum van de gemeente overijse (in samenwerking met het sint-lucas archief brussel)
- hilde de ruyscher en veerle vanderlinden: architect raadgevend ingenieursbureau nv i.t.h. (afenco) brussel (1991-1992)
- geert buelens, veerle vanderlinden: praktijk in belgie na werkervaringen in parijs, singapore en istanbul.
- hilde de ruyscher, geert buelens, veerle vanderlinden en laurent ney nemen regelmatig samen deel aan architectuurwedstrijden in binnen- en buitenland