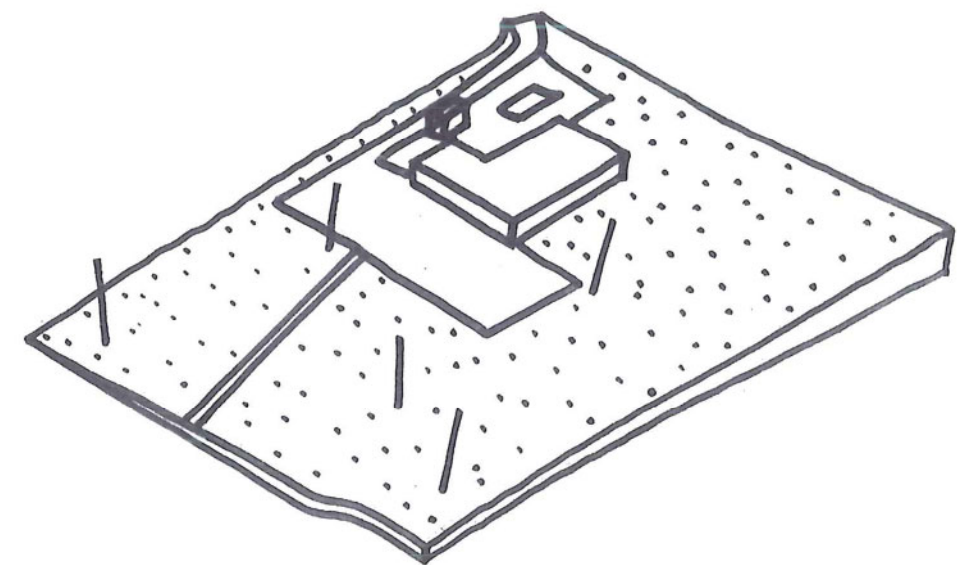


Nieuwbouwproject BS De Regenboog Grimbergen **OPEN OPROEP**

ARCHITECTENATELIER BOUD ROMBOUTS BVBA / A. MATTHIJSLAAN 61 2140 ANTWERPEN / E-mail: arch.at.rombouts@skynet.be / URL: www.boudrombouts.be



Het project is door de opdrachtgever van meet af aan duidelijk geplaatst binnen het kader van duurzaam bouwen / budgetbeheersing . Het zoeken / bedenken van antwoorden op programmatorische vragen, diverse randvoorwaarden en zo meer speelt zich dan ook strikt af binnen deze krijtlijnen.

Dit betekent in concreto dat een aantal uitgangspunten als modulair / compact / ecologisch e.d. als vanzelfsprekend dienen beschouwd, en het er op aankomt te zoeken waar zich dan wel meerwaarden kunnen aandienen.

De inplanting vormt er één van : waar / hoe de nieuwbouvvolumes inplanten ... naast / tegenover / los van het bestaand gebouw ... op / ingebed / boven het terrein ... georiënteerd naar / afgekeerd van ... het zijn even zoveel keuzes die al of niet extra kwaliteiten opleveren.

Kwaliteiten, zoals het ontstaan van betekenisvolle neven-/tussenruimten, een specifieke benaderingswijze/ beeldvorming, een herlezing van terrein en omgeving.

De interne organisatie / circulatie : waar wat ...en hoe ? De weloverwogen positionering van ruimten binnen het gehele netwerk / de specifieke benaderingswijzen ... ze beantwoorden niet enkel functionele eisen, maar kunnen betekenisvol worden, geladen met extra inhoud. Routing, plaatsing – opeenvolging van ruimten, wisseling van gerichtheden / belichting / ... genereren de beleevingswaarden die een specifieke lectuur van het gebouw mogelijk maken.

De huid van het gebouw : een mathematische omzetting / doordruk van de strak modulaire bouwstructuur dan wel op basis van bewuste keuzes in materialisatie / detaillering / 'slimme' vormgeving / open – gesloten het gebouw een specifiek gezicht / schaal / uitstraling geven.

Ontwerpen wordt aldus een strategie, waarbij stapsgewijs denkpijlen worden verkend, potenties worden onderkend, keuzes worden afgewogen, het parcours zal zich doorzetten in de directe besprekingen met opdrachtgever, die medesturend het eindresultaat zal bepalen op maat van het project dat de school zich stelt.

Na een definiëring van de basiscriteria m.b.t. duurzaam bouwen en de vertaling ervan in welomschreven strategieën, wordt in een reeks schema's ons denk- /ontwerpproces weergegeven, dat leidt tot een schets als 'praat'document.

Antwerpen, 10 april 2003

architect Boud Romhouts

Implementatie criteria duurzaamheid / budgetbeheersing

**ECONOMIE
(Bouw)**

- compactheid
- modulaire structuur
- rationale overspanningen
- standaardisering / herhalingsfactor
- groeperen leidingen
- inspelen op terreingegevens
- recuperatie bestaande

- beperkte grondinname / fundering
- modulair (betonskelet + houten dakgehalte) / veelvoud $\pm 60 \times 60$ cm
- gelijkmatig, max. 6 m
- repetitieve ramen, welsels, enz.
- sanitair gegroepeerd
- terreinniveaus, recuperatie grond
- bestaande bouw + infrastructuur behouden, parking = voorplein

(Verbruik)

- lage warmteverliezen
- oriëntatie-benutting
- zonwering
- verwarmingssysteem
- waterbesparing

- isolatiewaarde < K45 beperking geveloppervlakken - compactheid/ luchtdichte afwerking (gebalanceerde ventilatie)
- minimaal ramen N / passieve zonne-energie / maximaal daglichtbenutting (hoge ramen)
- luifel ZO, bladverliezende bomen ZW
- lage temperatuursysteem, hogerelementsketels
- recuperatie regenwater / dekhietbegrenzing (wc's, lavabo's,...) / waterbesparende toestellen

ECOLOGIE

- scheiding rioleringsstelsel
- te recupereren materialen
- ecologische materialen
- energetisch besparen (zie economie/verbruik)

- van toepassing / regenwater gerecupereerd + deels rechtstreeks gedraineerd in bodem/kleinschalige zuivering
- van toepassing / hout - kalkzandsteen - aluminium - rotswol - linoleum - vezelcement
- Fsc-hout - kalkzandsteen

DUURZAAMHEID

- verbouwbaarheid / flexibiliteit
- levensduur materialen
- ecologisch (zie ecologie)

- skelet (beton/hout) + wegneembare invulling en 'huid' / uithoudbaarheid
- beton / hout / aluminium/ kalkzandsteen

BRUIKBAARHEID

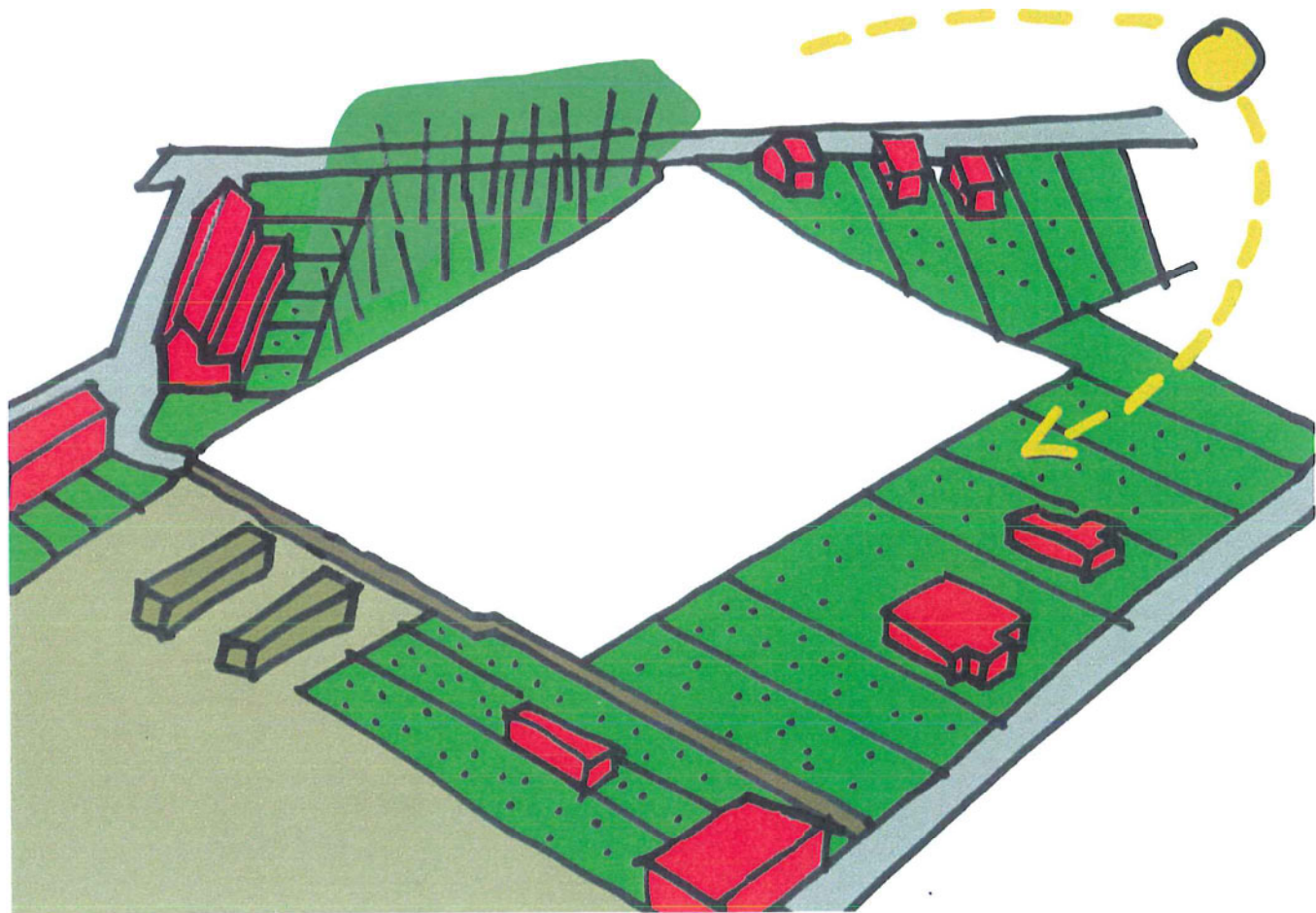
- rationale organisatie
- veiligheid

- korte circulaties / centrale inkomzones en positie directie-leraarstokalen / splitlevel
- scheiding school - publiek / kleuter - lagere

BELEVING - UITSTRALING

- schaal
- differentiatie
- materialiteit
- karakter

- dakvorm / splitlevel
- planopbouw / zichten - lichten / niveaus / routing / volumewerking
- hout (warm / landelijk)
- typologie / detaillering (raamplaatsing, gevelopbouw)

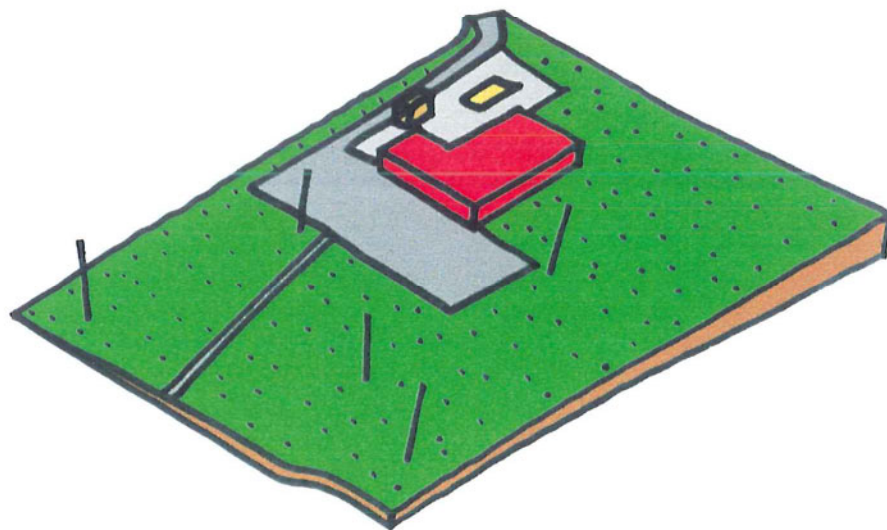


A. OMGEVING

Campus = enclave, "snit" uit lappendeken van kavels
rijbebouwing/villa's/hos/voetgangerspad/provincieweg/
vlakte aanpalende campus...

Onsloten langs straat, voetweg.

NZ orientatie overlangs terrein.



B. TERREINGESTELDHEID

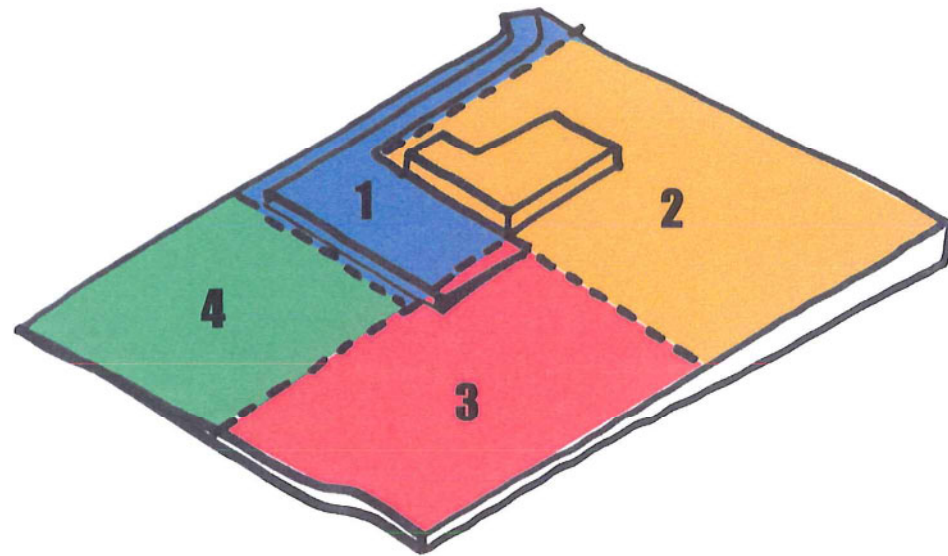
Oplopend begraasd terrein in glooiend landschap.

5 homen.

Oprit + parking.

Bestaand kleuterschooltje + speelplaats.

Pad als verbinding met aansluitende campus.

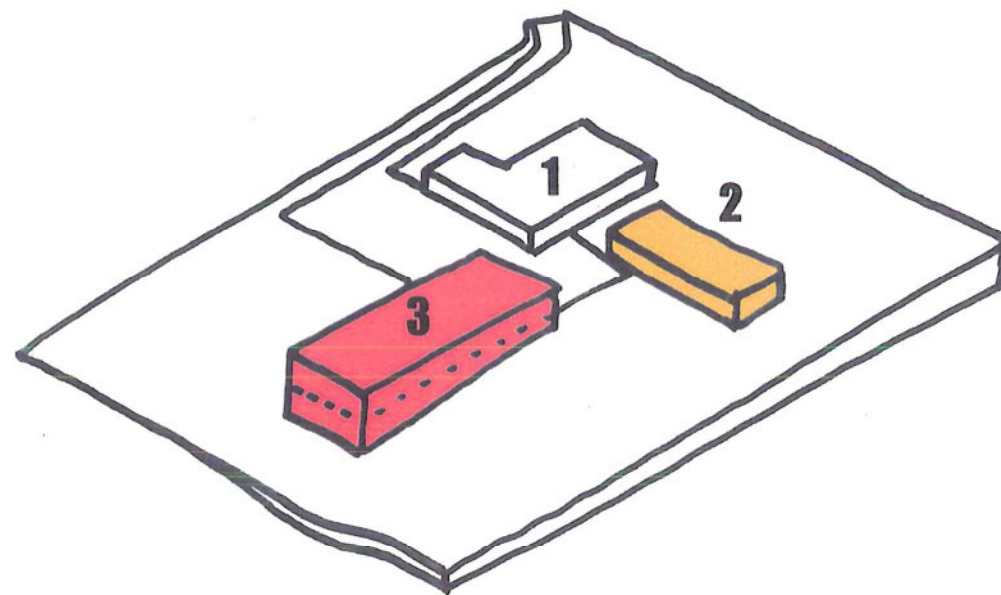


C. VERKAVELING CAMPUS

Het terrein "op maat" verscalen in kleinere entiteiten ifv :

- beter functioneren/organiseren.
- overzichtelijkheid.
- geborgenheid.

1. Ontsluiting campus, bestaande parking.
2. Zone kleuterschool.
3. Zone basisschool.
4. Speelwei

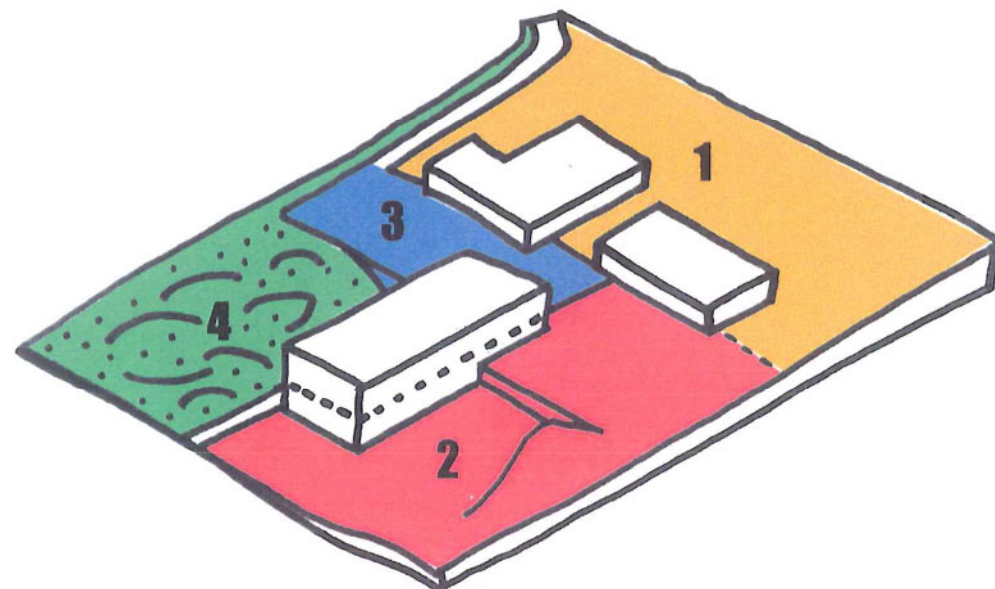


D. POSITIONERING VOLUMES

Centraal omheen voorplein ifv :

- versterken zonering.
- randen vrijhouden (met burens).
- "economische" inplanting : zuinig terreinverbruik / bouwvolume.
- bestaande kleuterschool als essentieel onderdeel in de opstelling.

1. Bestaande kleuterschool.
2. Uitbreiding kleuterschool : 1 bouwlaag, in verlengde van bestaande bouw ifv afbakenen speelzone kleuters / basisschool + oriëntatie van klasjes.
3. Basisschool : 2 bouwlagen (compact, economisch, max. open ruimte), haaks op kleuterschool en in split-level geplaatst (terreingesteldheid)



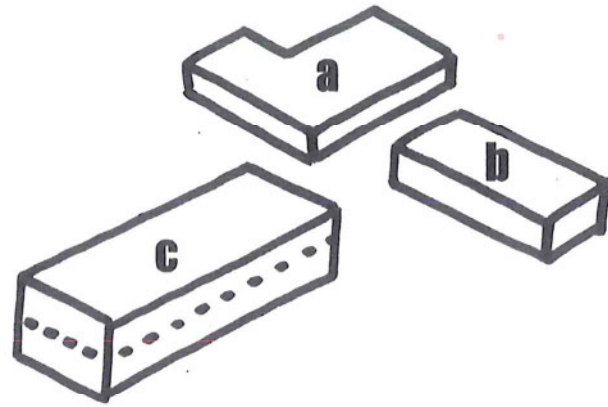
E. BESTEMMING BUITENRUIMTEN

1. Speelzone kleuterschool.
2. Speelzone basisschool : geterasseerd tgv terreingesteldheid -> opdeling speelzones lagere en hogere leerjaren.
3. recuperatie bestaande parking als centraal voorplein.
4. Speelwei, gemodelleerd met recuperatiegrond van uitgraving.

F. VOLUMETRIE

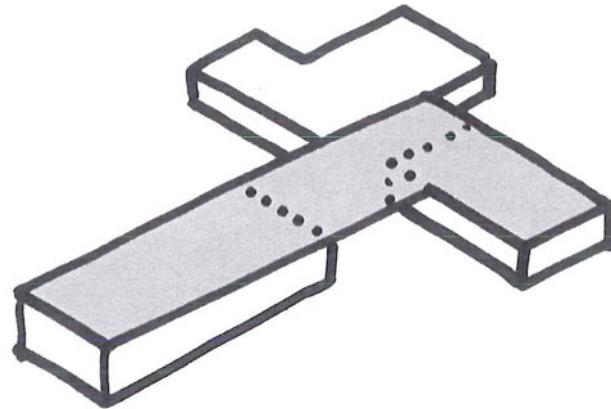
1. Basisopstelling

- a. Bestaande kleuterschool.
- b. Uitbreiding kleuterschool.
- c. Basisschool.



2. Onder één dak = extra ruimte.

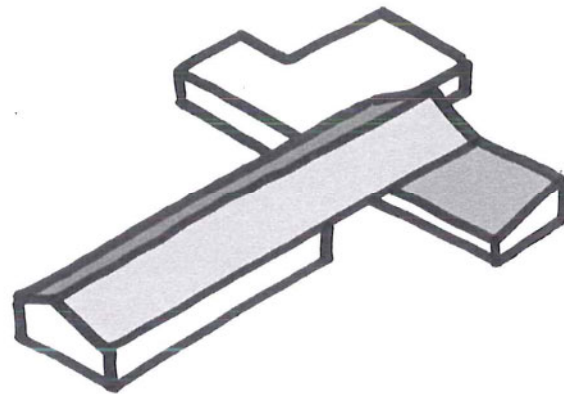
Door de daken van basisschool en uitbreiding kleuterschool te verbinden ontstaat een centraal, overdekt "forum" aansluitend op het centrale voorplein (bestaande parking). Een ontmoetingsplek bij aankomst en vertrek. Toegang tot de polyvalente ruimten van kleuter- en basisschool, een extra betekenisvolle ruimte in gans het schoolgebeuren.



3. Articulatie dakvorm

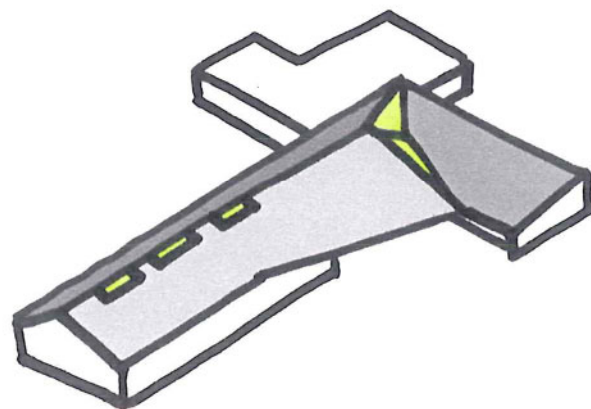
Het dak wordt "verplood" omwille van :

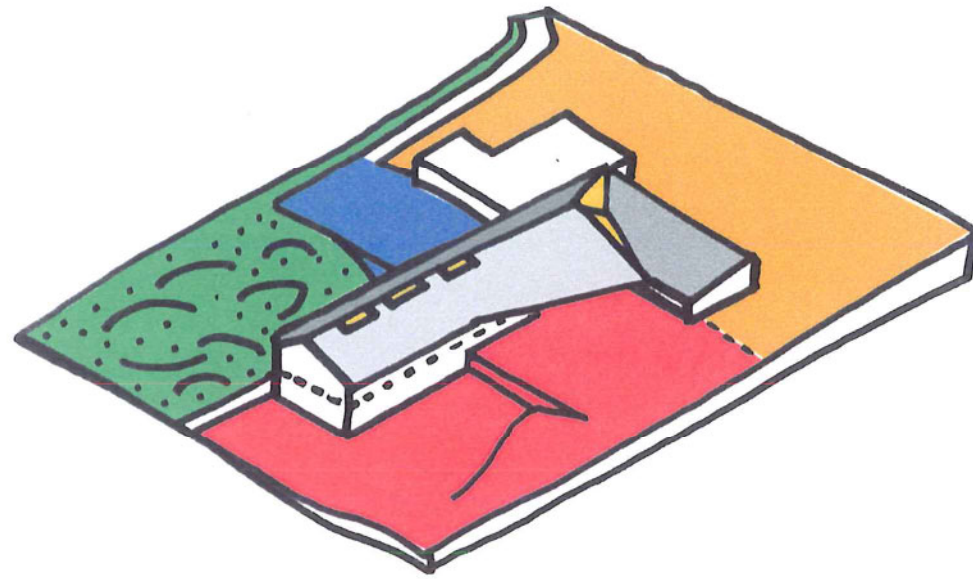
- beperking van gevelhoogte, schaal.
- opvangen terreinstijging / split level, verschil in bouwvolume tussen basisschool - kleuterschool
- ruimtelijke differentiatie van lokalen.
- inpassen in woonomgeving.
- uitstraling : landelijke typologie ipv blokkendooseffect, inpassen in woonomgeving.
- afwatering.



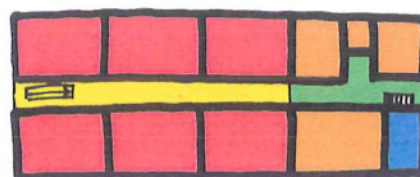
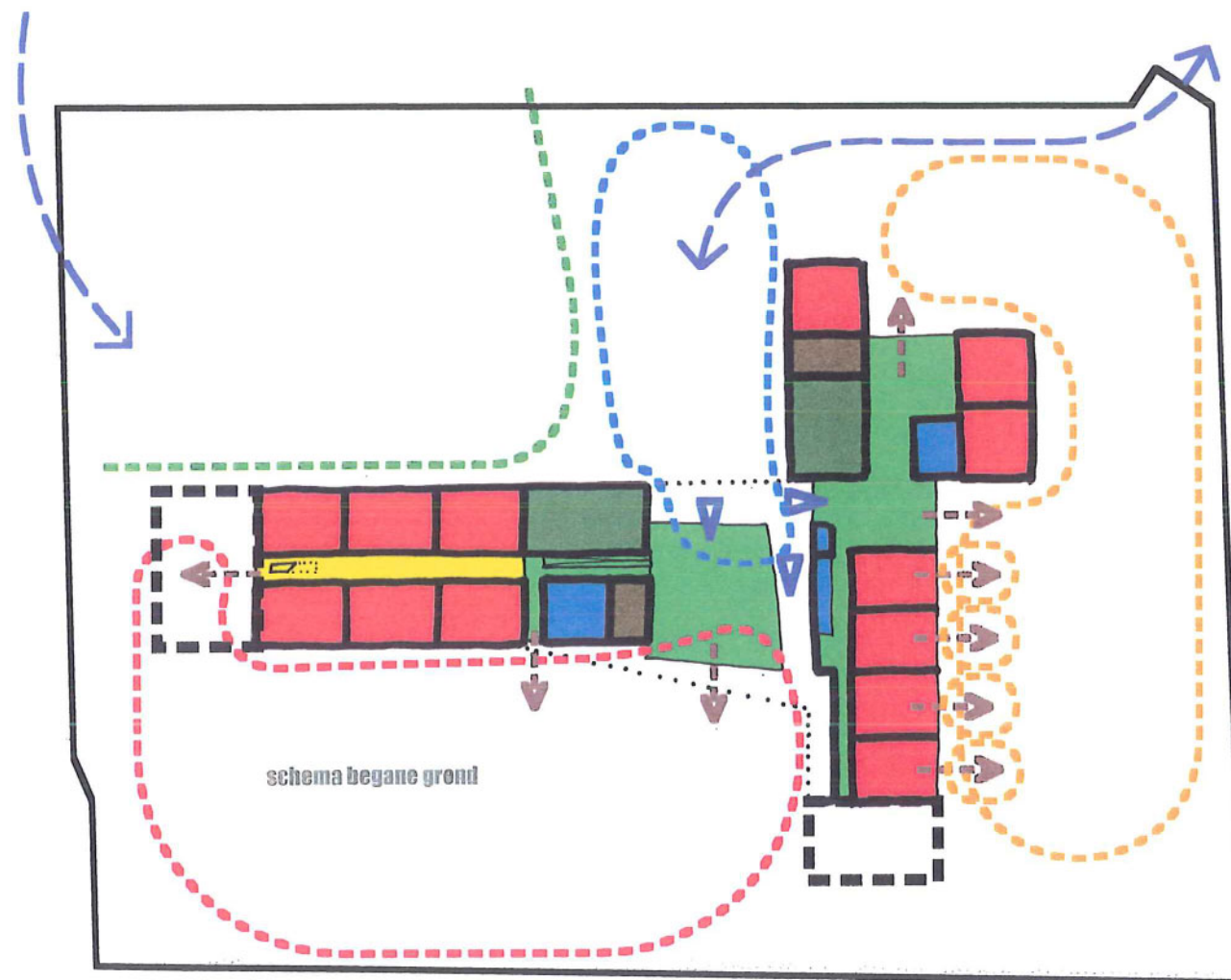
4. Accidentatie dakvorm

Perforatie in dak -> doorzoning naar centrale polyvalente ruimten.
doorzoning middengang + klaslokalen dmv daklichten.
oversteek, luifels (als fietsenstalling, beschutting tegen regen, opwarming door zon).





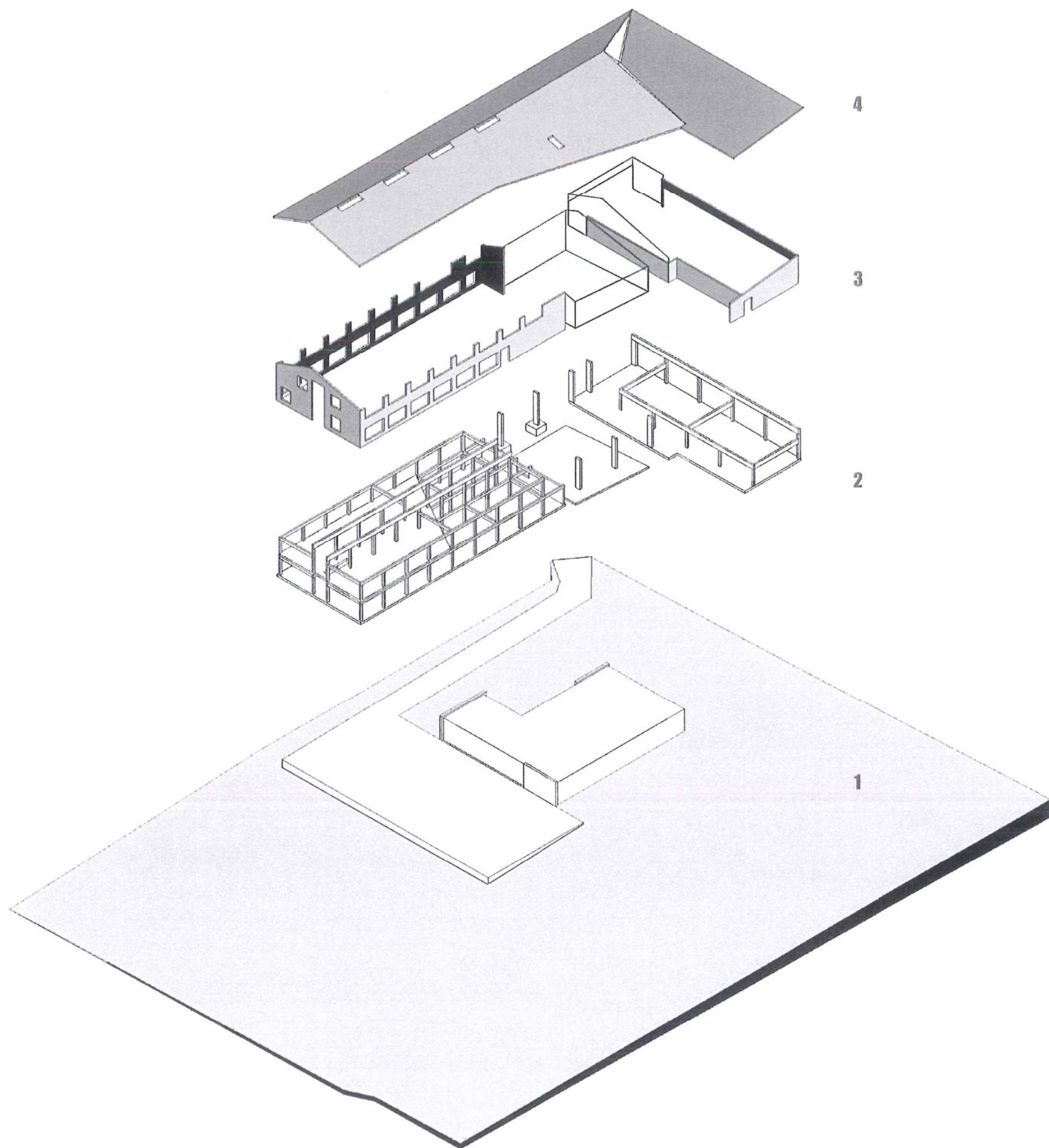
G. SYNTHESEBEELD



schema split-level

H. ORGANISATIE

- inkomzone / polyvalente ruimte / verdeler
- sanitair
- passage
- directie/secertariaat/leraarslokaal etc.
- klaslokalen
- "polyvalente" grotere lokalen
- technische ruimte / berging
- verbinding met speelzone buiten
- toegang
- ontsluiting campus, scheiding mechanisch / voetgangersverkeer occasionele leveringen.
- buitenruimte : voorplein / speelplaats / speelwei
- mogelijke uitbreiding



I. STRUCTUUR / OPBOUW

4. Dak :

- houten dakstructuur van gefamelleerde liggers / spanten.
- zelfdragende geïsoleerde sandwichpanelen met zichtzijde in houtfineer.
- profiel platen als dakdichting.

3. Gevel :

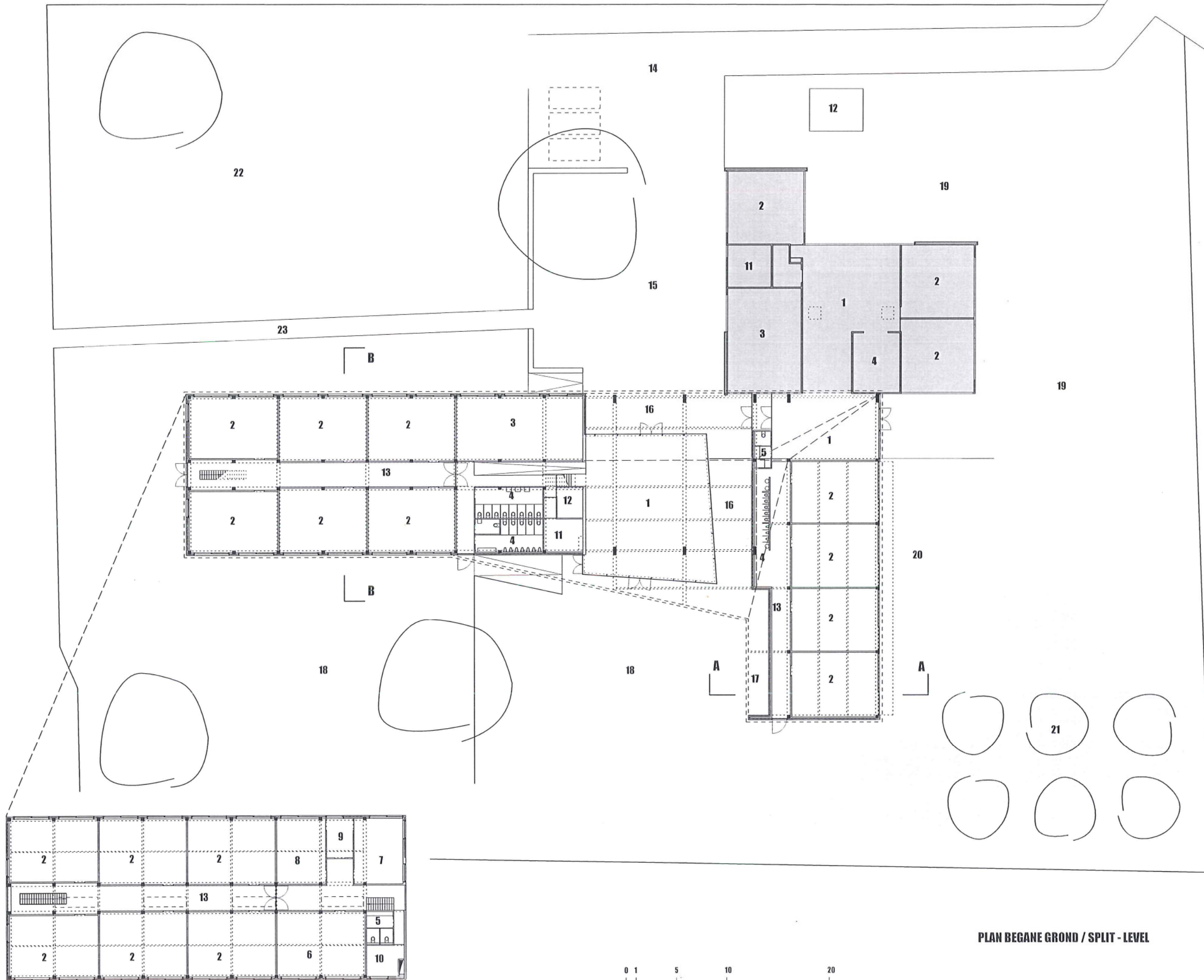
- niet dragende huid van invulwanden voorzien van een lichte bekleding, superisolerend en makkelijk aanpasbaar.
- houten en aluminium buitenschrijnwerk voorzien van superisolerende beglazing / lichtbouwelementen.

2. Draagstructuur / invulling.

- eenvoudige rationele skeletbouw in zichtbeton : kolommen / balken, breedvloerplaten / welfsels.
- niet dragende scheidingswanden : kalkzandsteen / binnenschrijnwerk met glasinfilling.

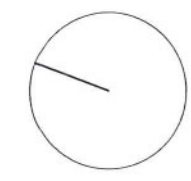
1. Bestaande toestand :

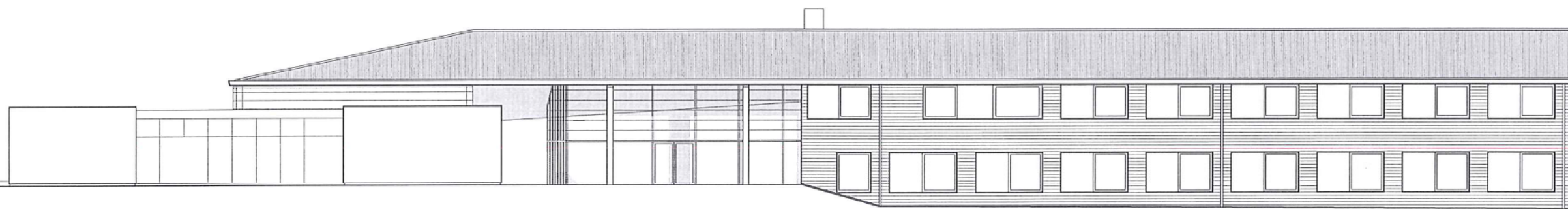
- volledige recuperatie van de bestaande kleuterschool + parking



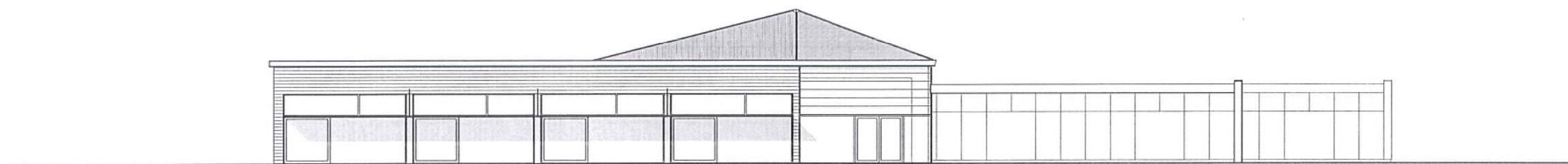
- 1. inkomzone / polyvalente ruimte.
- 2. klaslokalen.
- 3. polyvalente grotere lokalen.
- 4. sanitair kinderen.
- 5. sanitair leerkrachten.
- 6. leraarskamer.
- 7. directie
- 8. administratie.
- 9. copierlokaal.
- 10. EHBO lokaal.
- 11. technische ruimte
- 12. bergruimte
- 13. gang / vestiaire kinderen
- 14. toegang / occasionele leveringen.
- 15. centraal voorplein.
- 16. overdekte buitenruimte.
- 17. overdekte fiestenstalling.
- 18. speelplaats basisschool.
- 19. speelplaats kleuterschool.
- 20. klasgebonden buitenruimte.
- 21. boomgaard / moestuintje.
- 22. gemodelleerde speelwei.
- 23. pad naar "grote school".

PLAN BEGANE GROND / SPLIT - LEVEL

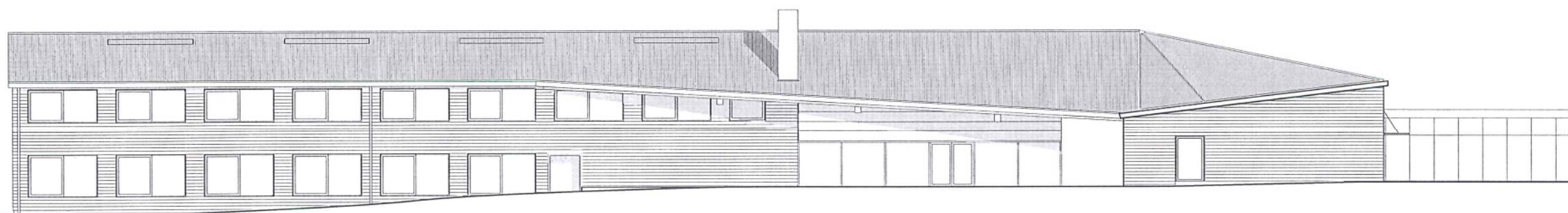




GEVEL OOST



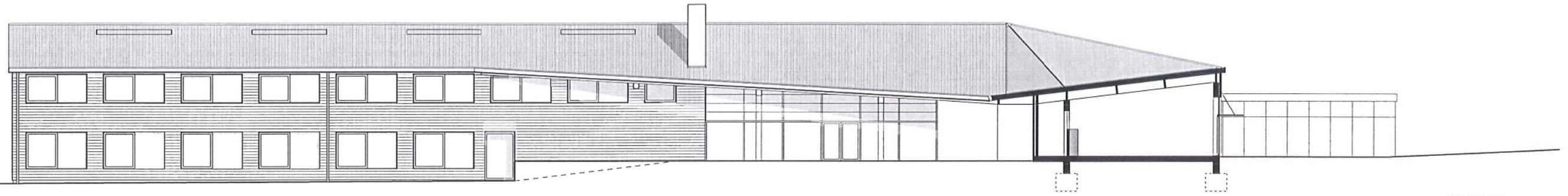
GEVEL ZUID



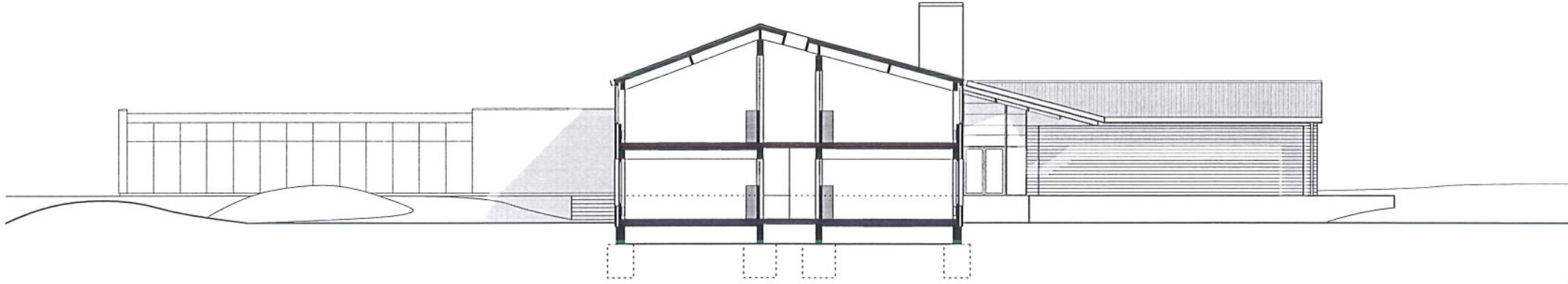
GEVEL WEST



GEVEL NOORD



SNEDE AA



SNEDE BB

