



CONCEPTNOTA

OPEN OPROEP / STAD ANTWERPEN **DISTRICTSHUIS HOBOKEN**

ARCHITEKTENATELIER BOUD ROMBOUTS BVBA ° A. MATTHIJSLAAN 61 2140 BORGERHOUT
E-MAIL: arch.at.rombouts@skynet.be ° URL: www.boudrombouts.be ° 03/320 80 30 ° 03/ 320 80 36

DE SITE

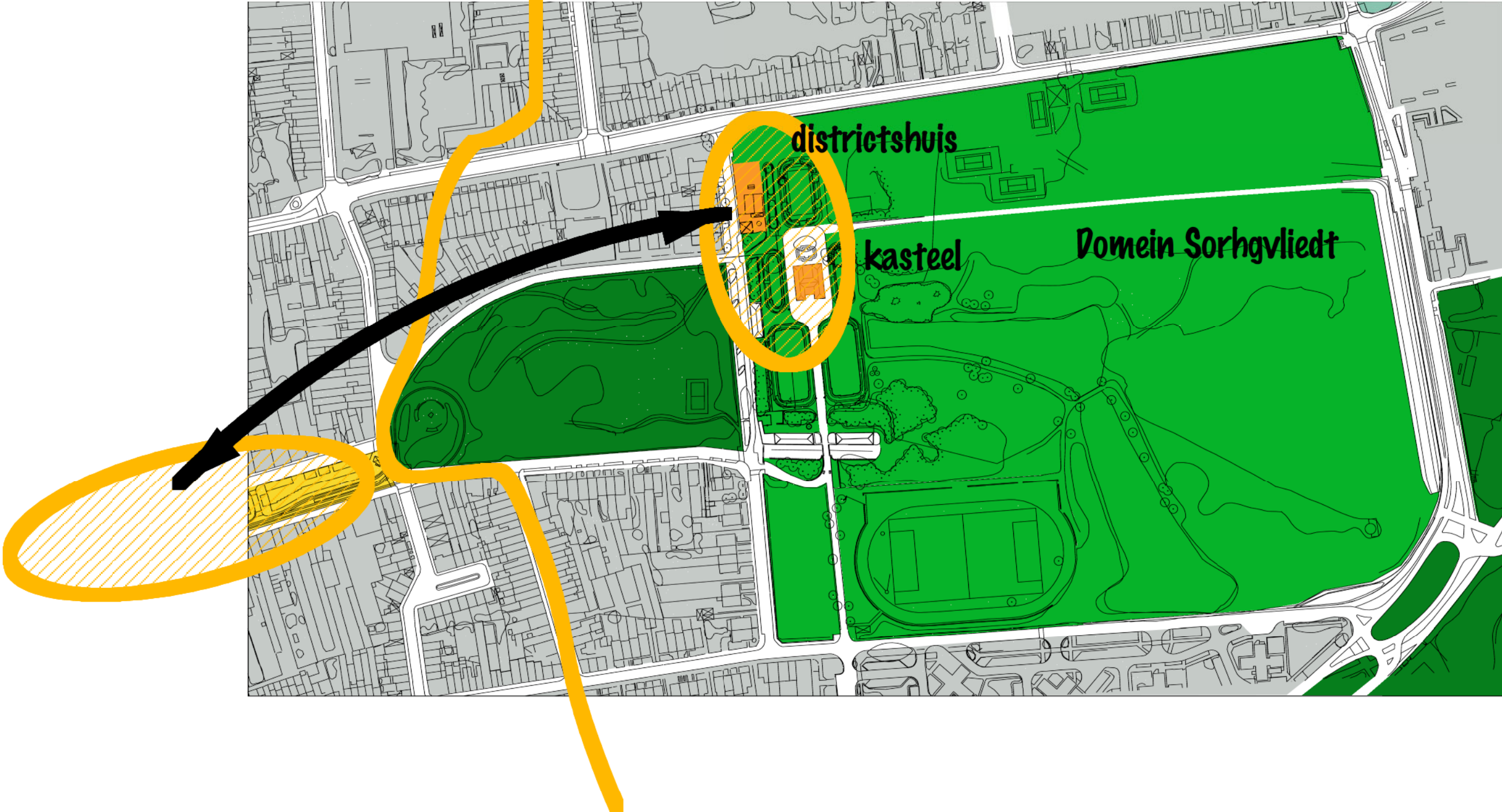
De projectgrond ligt binnen een 'enclave' in de randzone van Hoboken...het stadsbestuur recupereerde domein Sorghvliet : monumentenzorg wordt hier gekoppeld aan herbestemming tot publieke ruimten. Op deze wijze wordt een nieuwe kern tot ontwikkeling gebracht, die het weefsel van het district zal hertekenen.

Een in opzet uiterst 'privaat' domein, met sterk op zichzelf gekeerde inrichting – uittekening van kasteel / park / aanhorigheden wordt een bij uitstek 'publieke' bestemming toebedeeld.



KERNGEBIED DISTRICT

RANDGEBIED



UITGANGSPUNTEN INPLANTING

Het op zich ambigue gegeven 'privaat domein wordt publieke ruimte' vormt uitgangspunt van stedenbouwkundige en architectonische uitwerking van het project.

° enerzijds : project inschrijven in typologie van kasteel-park

-> in 'marge' gesitueerd / naar park gericht / 'rug'zijde – muur continueert de aangebrachte begrenzing conform overige aanhorigheden als orangerie, remises

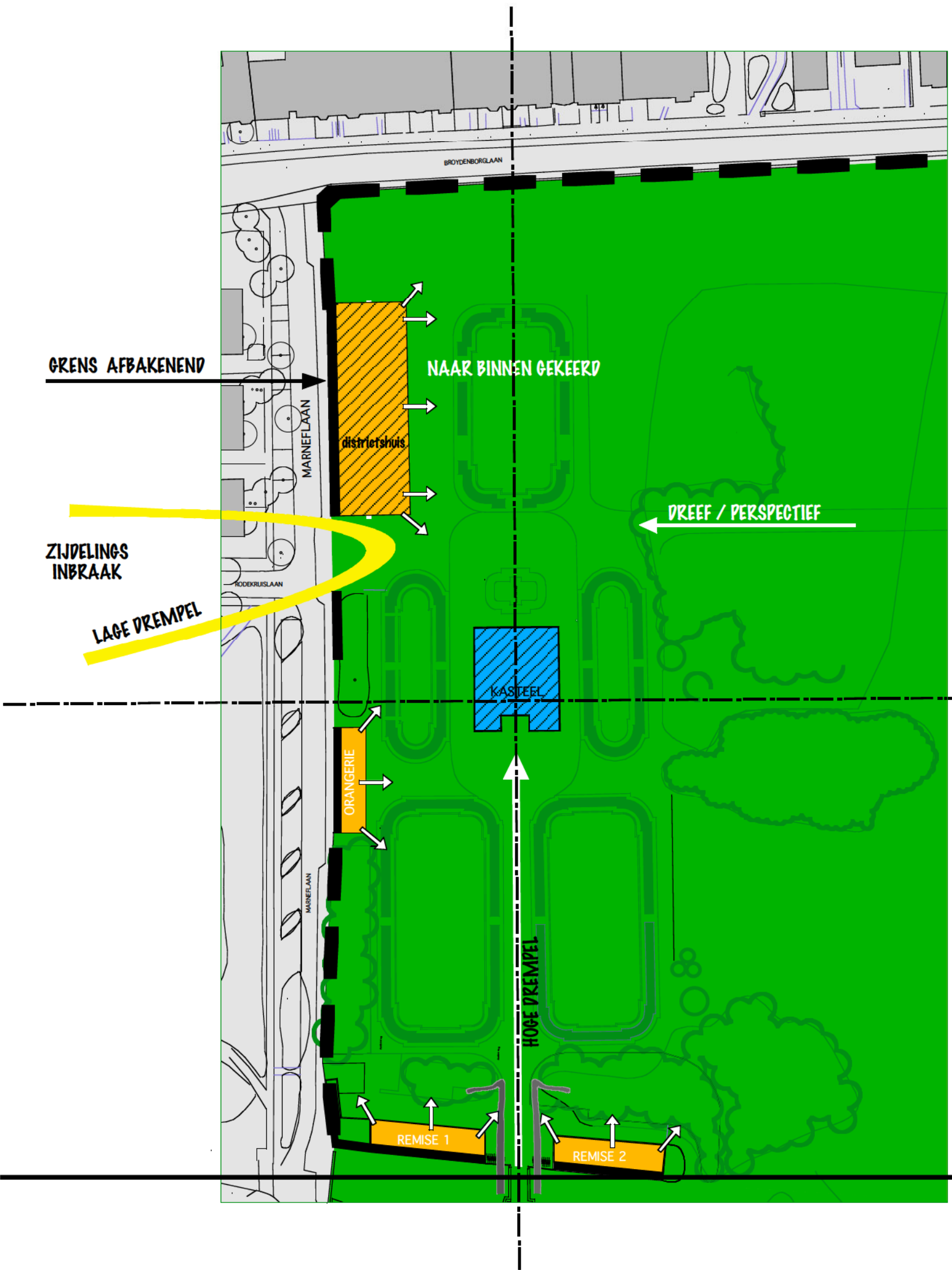
-> in volume symmetrisch opgebouwd 'paviljoen' dat de schaal en coördinaten van de overige paviljoenen herneemt.

° anderzijds : een zichtbare inbraak in dit onderliggend stramien

-> de straatwand wordt abrupt / zichtbaar doorbroken ...trottoir loopt door in een voorplein

-> tegenover de hoogdrempelige entree van het kasteel en de naar zichzelf gekeerde uittekening ervan, ontstaat zijdelings een zeer open toegang met lage drempel / hoge toegankelijkheid naar een gebouw met hoge transparantie.





CONCEPT INPLANTING

PLANORGANISATIE

- toegang / onthaalruimte gebouw in verlengde van voorplein
- frontoffice – backoffice in parallelle opstelling voor vlotte communicatie, gescheiden door een 'kastengang' die voor beiden dienstig is.
- publiekstoegankelijke ruimten, inclusief frontoffice, in doorlopend visueel contact met park.



HERKENBAARHEID
LAGE DREMPEL
TOEGANKELIJKHEID

fietsenstalling

VOORPLEIN

PUBLIEK /
ONTHAAL

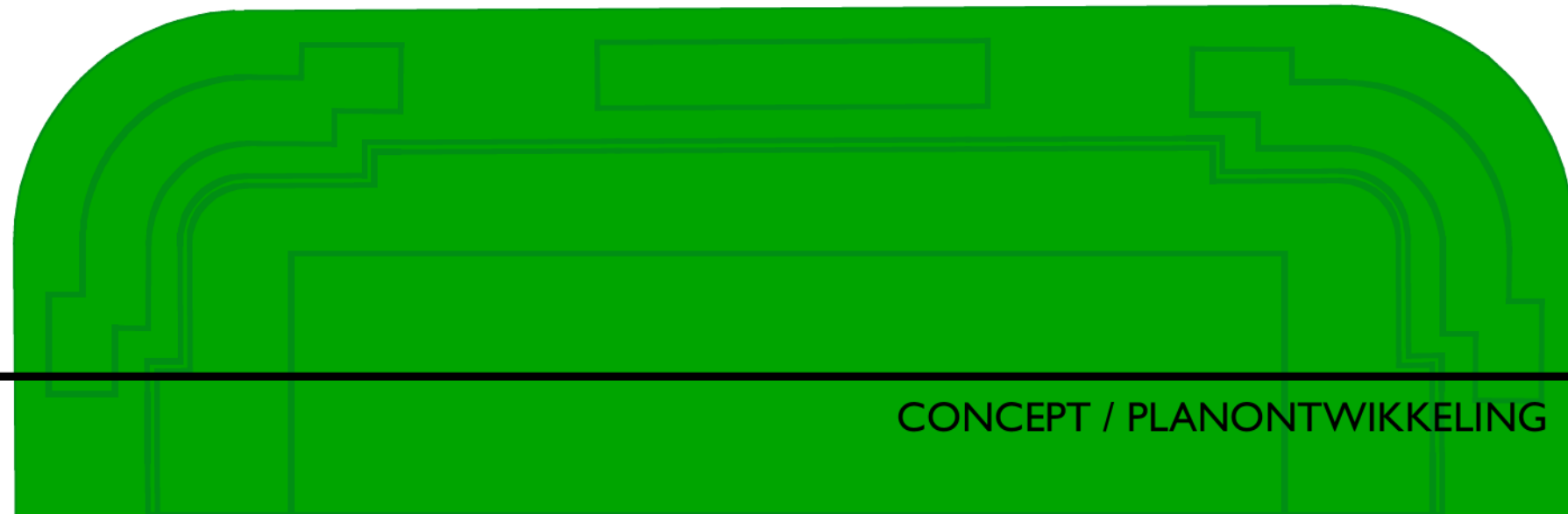
TRANSPARANTIE

INTERN / BACKOFFICE

PUBLIEK /
FRONT OFFICE

FLEXIBILITEIT

MODULAIR
UITBREIDBAAR

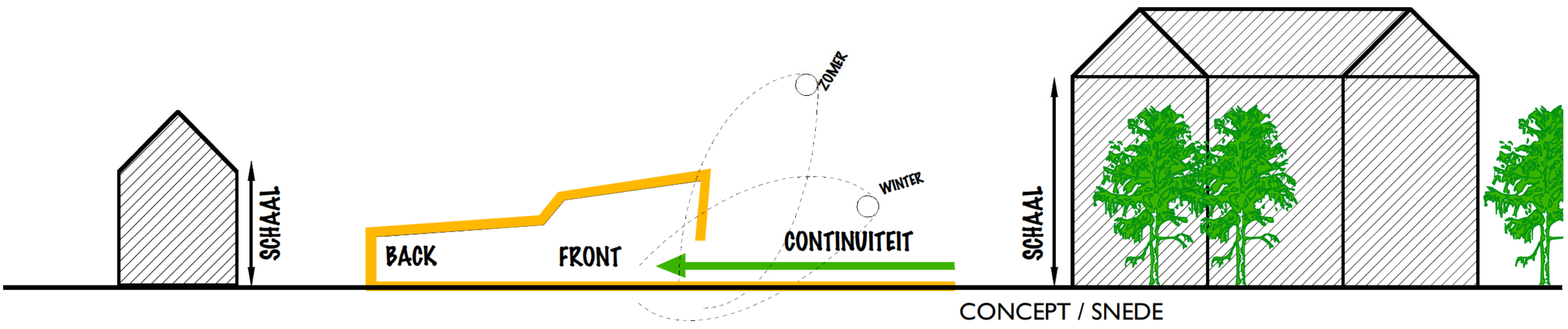


CONCEPT / PLANONTWIKKELING

RUIMTELIJKE UITWERKING

- ganse gebouw onder één dak : een schijf plooit zich in één enkele beweging van straat naar park toe.
- > begrenzend aan straatzijde / openend naar park toe
- > volledige beglaasde / transparante 'voor'gevel aan pleinzijde, een meer 'gefocust' zicht naar parkzijde





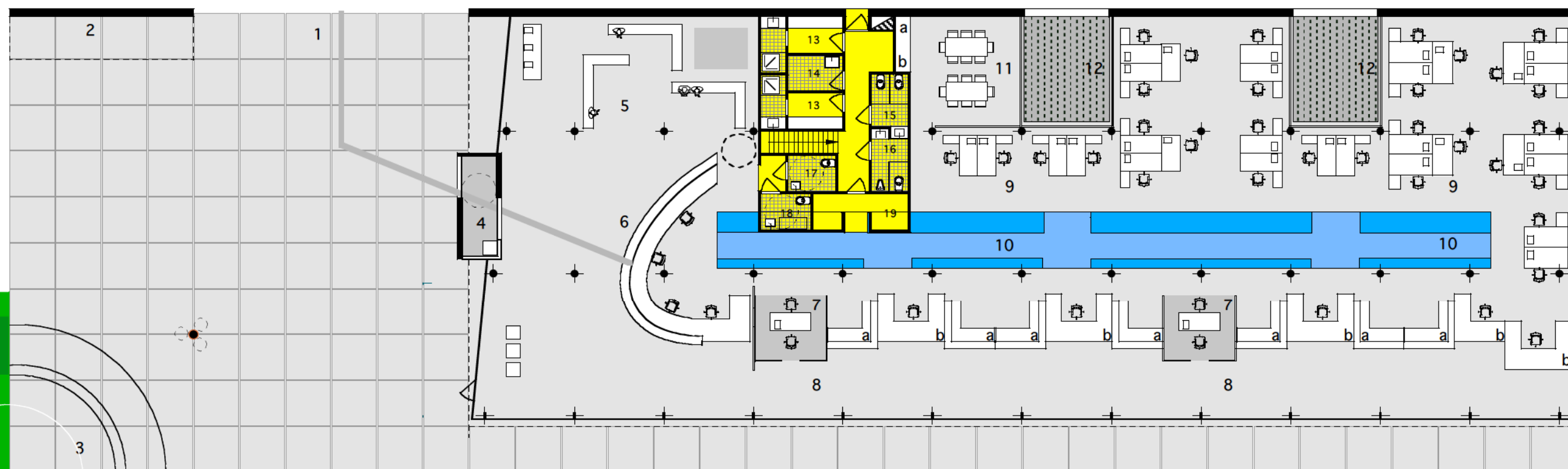
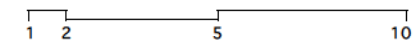
GRONDPLAN

- > intern sterke ruimtelijke werking : open – gesloten / hoog- laag / etc. in functie activiteiten. Het doorlopend kastengang-volume tesamen met dienstenblok trekt scheidingslijn tussen publiek- intern.
- het buitenplein waarop het gebouw rust haakt in op de bestaande buitenaanleg
- > fietsenstalling, zitbank en speeltuig worden hierop geënt

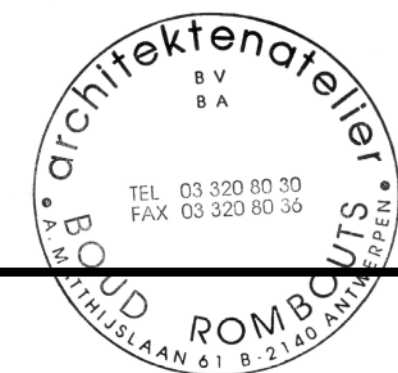




- 1. toegang plein
- 2. fietsstalling
- 3. bank/speeltuig
- 4. sas/toegang (infozuil - elektronisch loket)
- 5. wachtzone
- 6. hoofdbalie
- 7. spreekkamer
- 8. front-office
 - a. sta-balie
 - b. zit-balie
- 9. back-office
- 10. levend archief
- 11. refter-/vergader ruimte
 - a. kitchinette
 - b. koffiehoeck
- 12. patio
- 13. kleedruimte vrouwen
- 14. kleedruimte mannen
- 15. sanitair vrouwen
- 16. sanitair mannen
- 17. sanitair bezoekers vrouwen
- 18. sanitair bezoekers mannen
- 19. printerlokaal



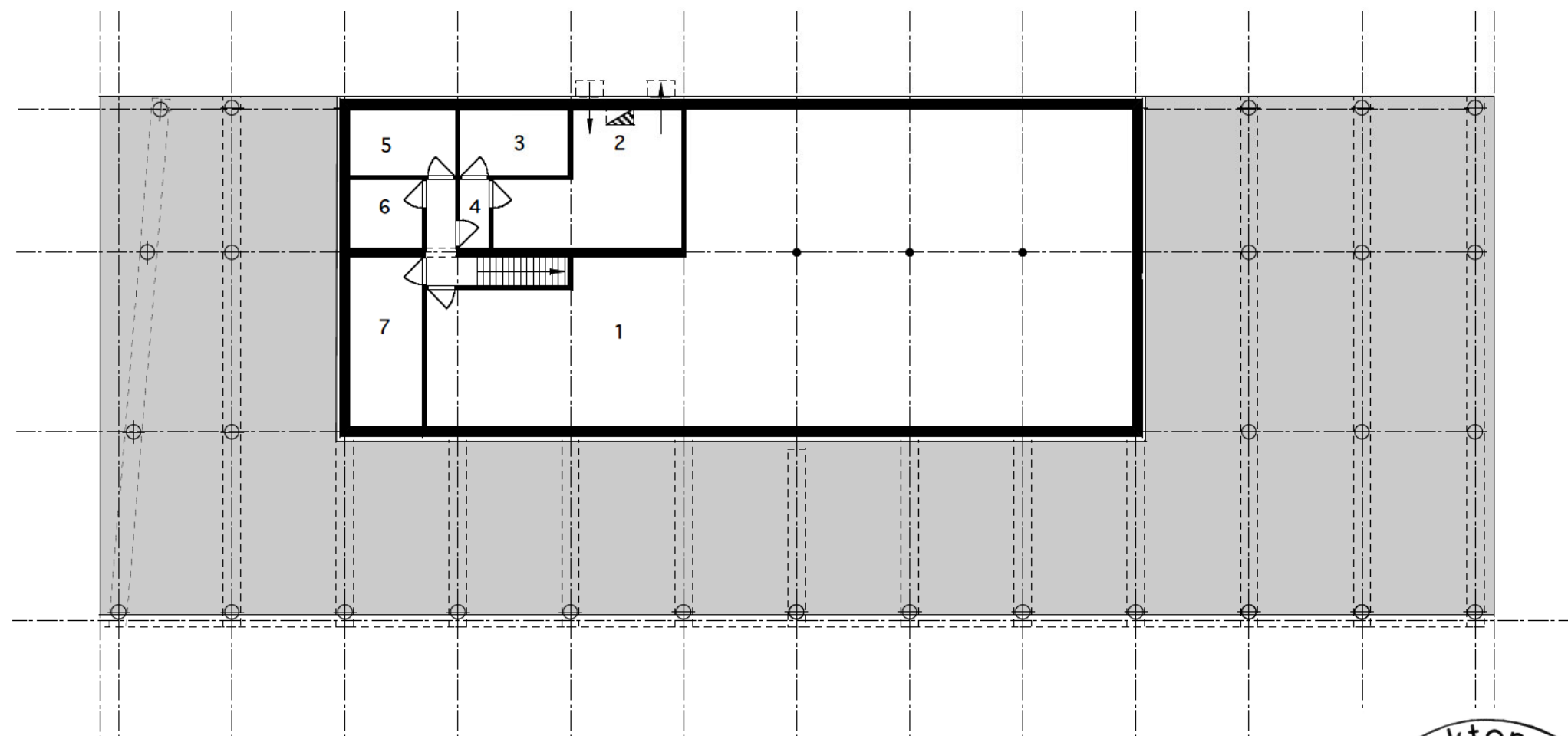
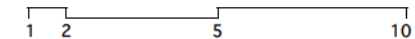
GRONDPLAN BEGANE GROND



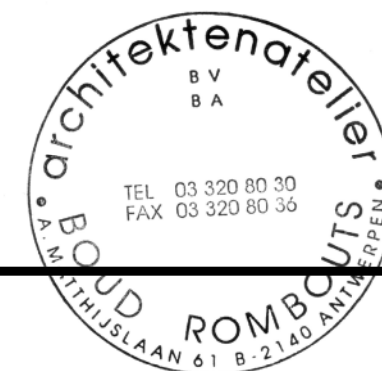




- 1. archiefruimte
- 2. stookplaats/technisch lokaal
- 3. meterlokaal
- 4. sas
- 5. berging papier
- 6. serverlokaal
- 7. berging kuisgerief



GRONDPLAN KELDERNIVO

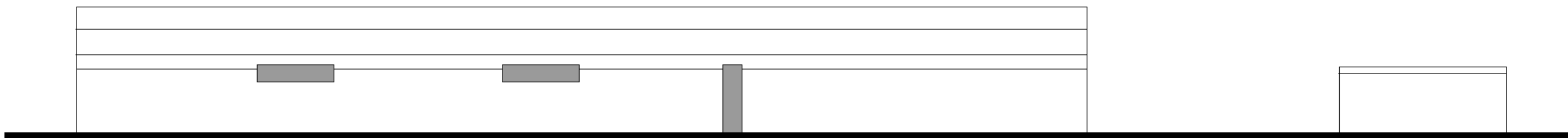


CONSTRUCTIE / MATERIALITEIT

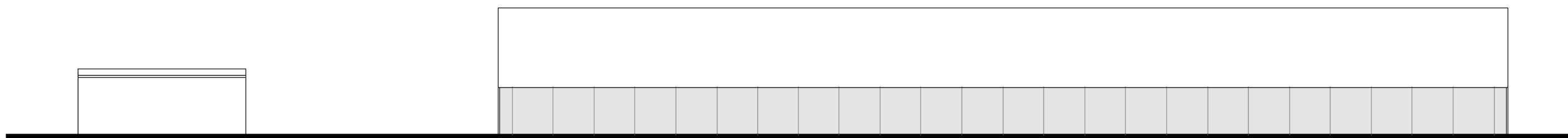
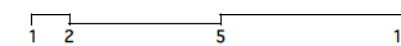
- modulaire opbouw / skeletstructuur : interne flexibiliteit / aanpasbaarheid / uitbreidbaarheid
- beperking materialen :
- > draagstructuur :
 - baksteenwand + betonkolommen
 - stalen liggers
 - vloer- en dakplaat : welfsels
- > buitenschil :
 - 'gewassen' architectonisch beton, met roodbruine granulaten...welke ook als dakgrind worden toegepast.
 - structurele beglazing
- > vloer :
 - buiten : betonplaten
 - binnen : rubber

- > wanden / plafond : absorberend materiaal

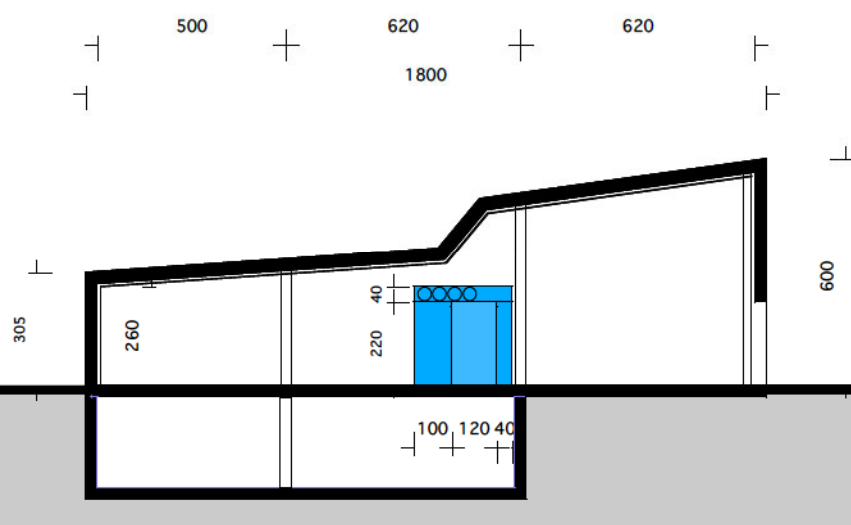
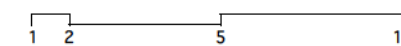




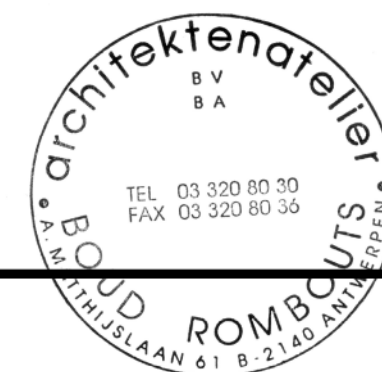
GEVEL STRAATZIJDE



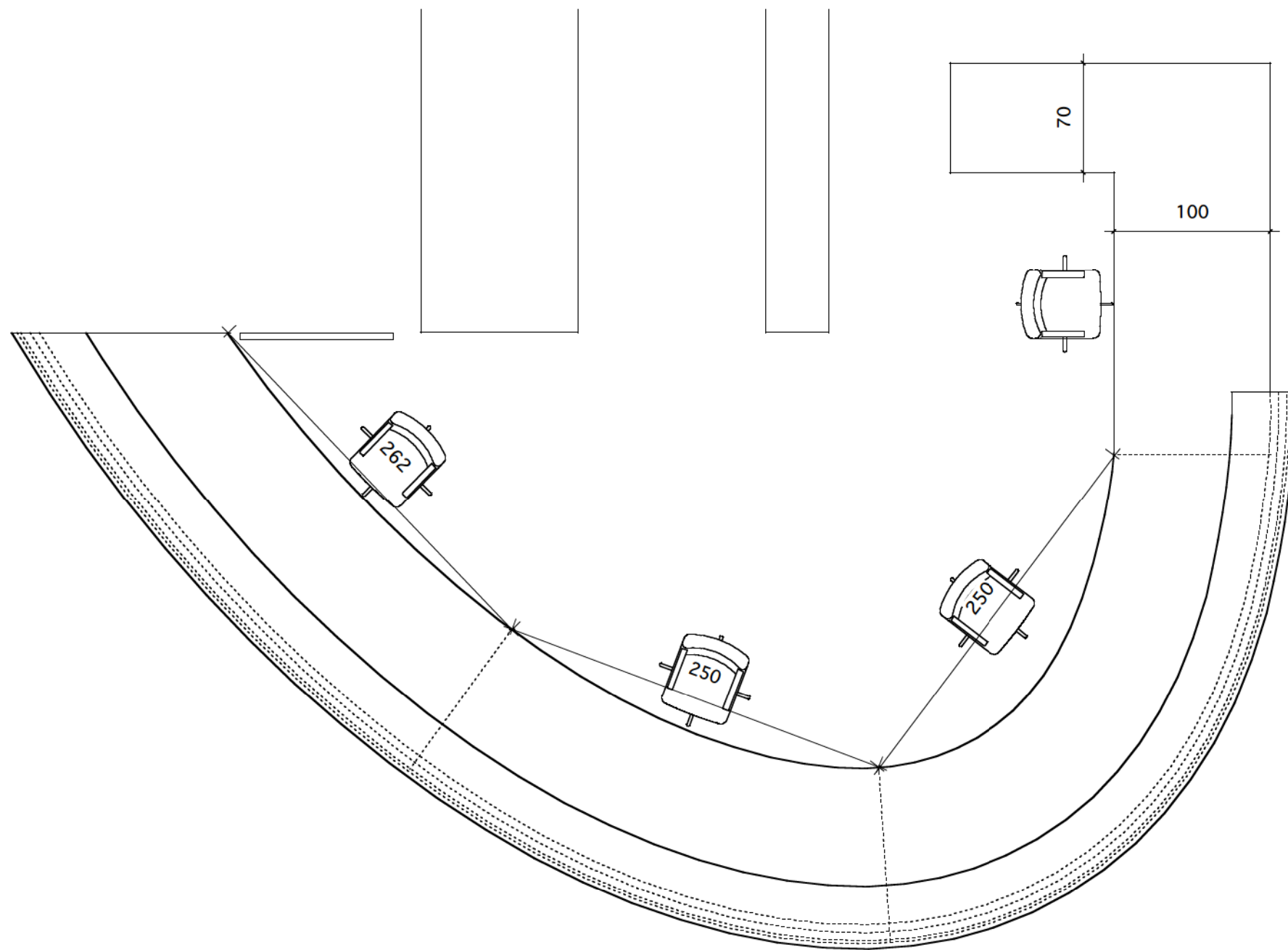
GEVEL PARKZIJDE



VOOR-/ ACHTERGEVEL / SNEDE

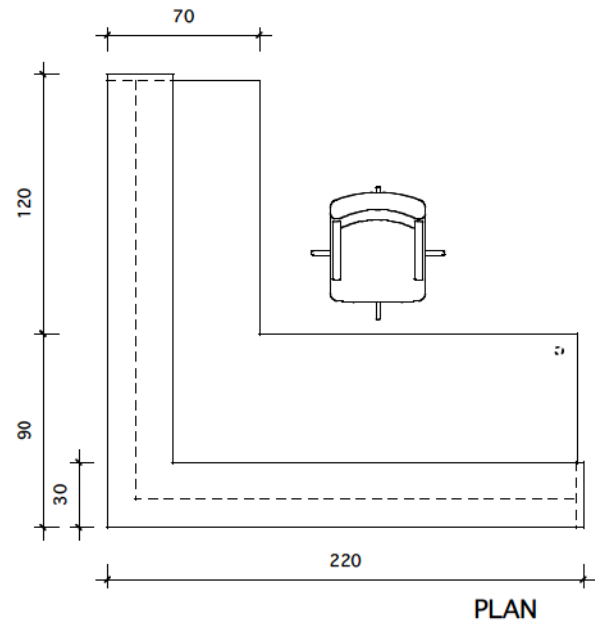
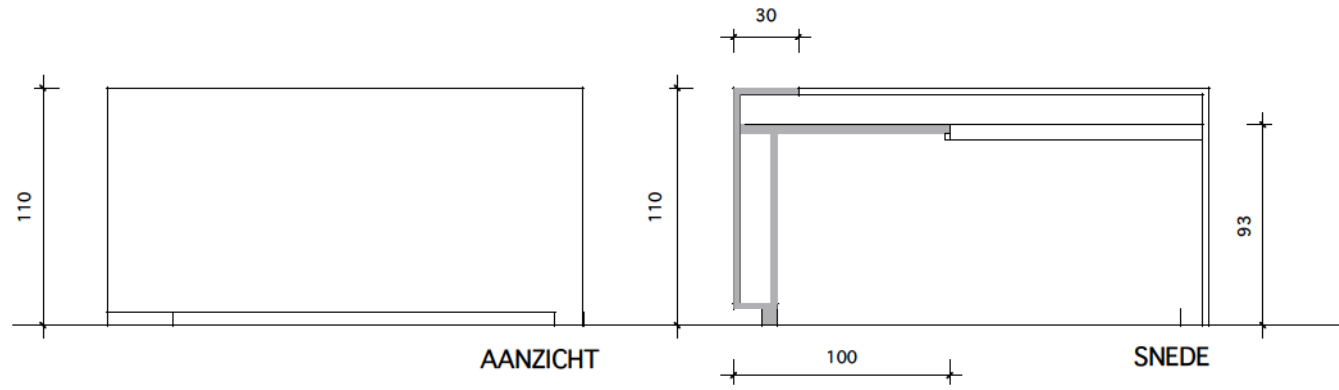




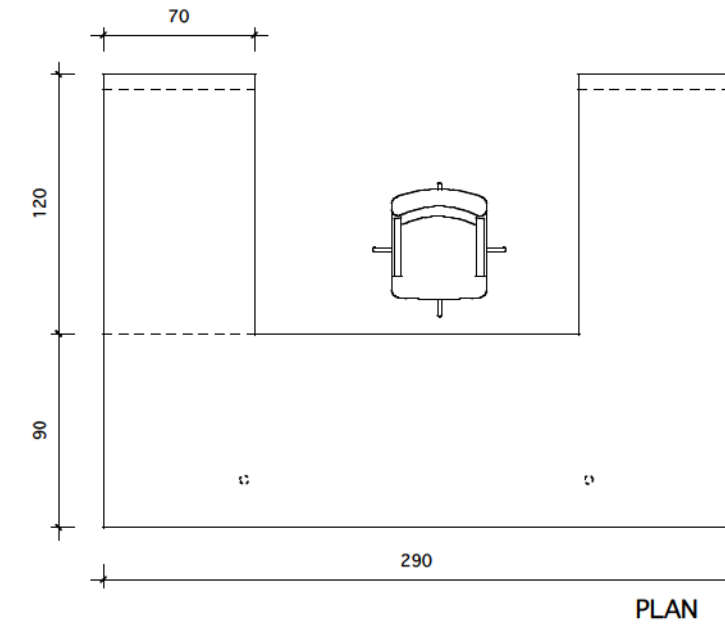
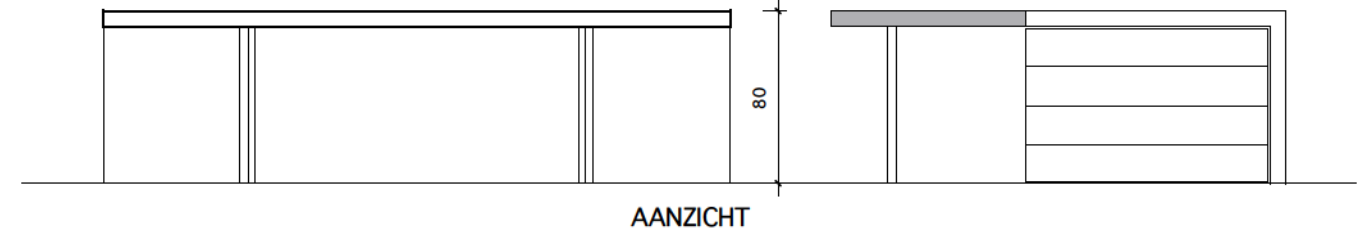


HOOFDBALIE ONTHAAL

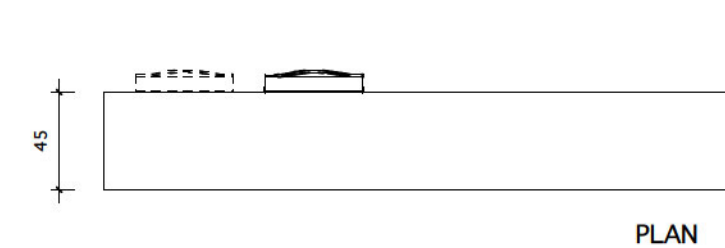
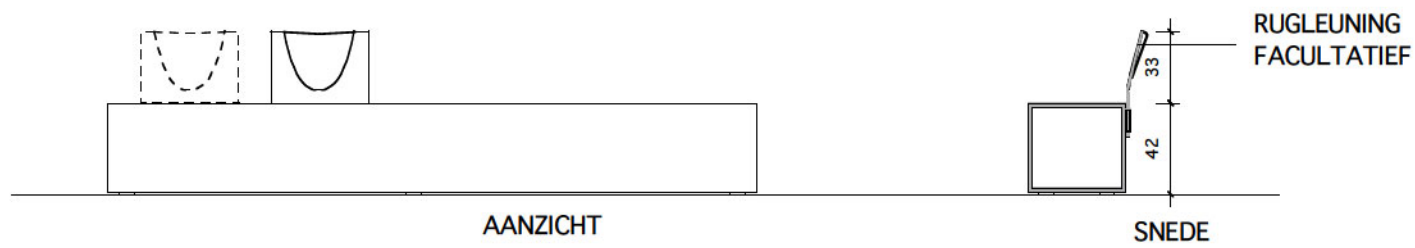




STABALIE



ZITBALIE



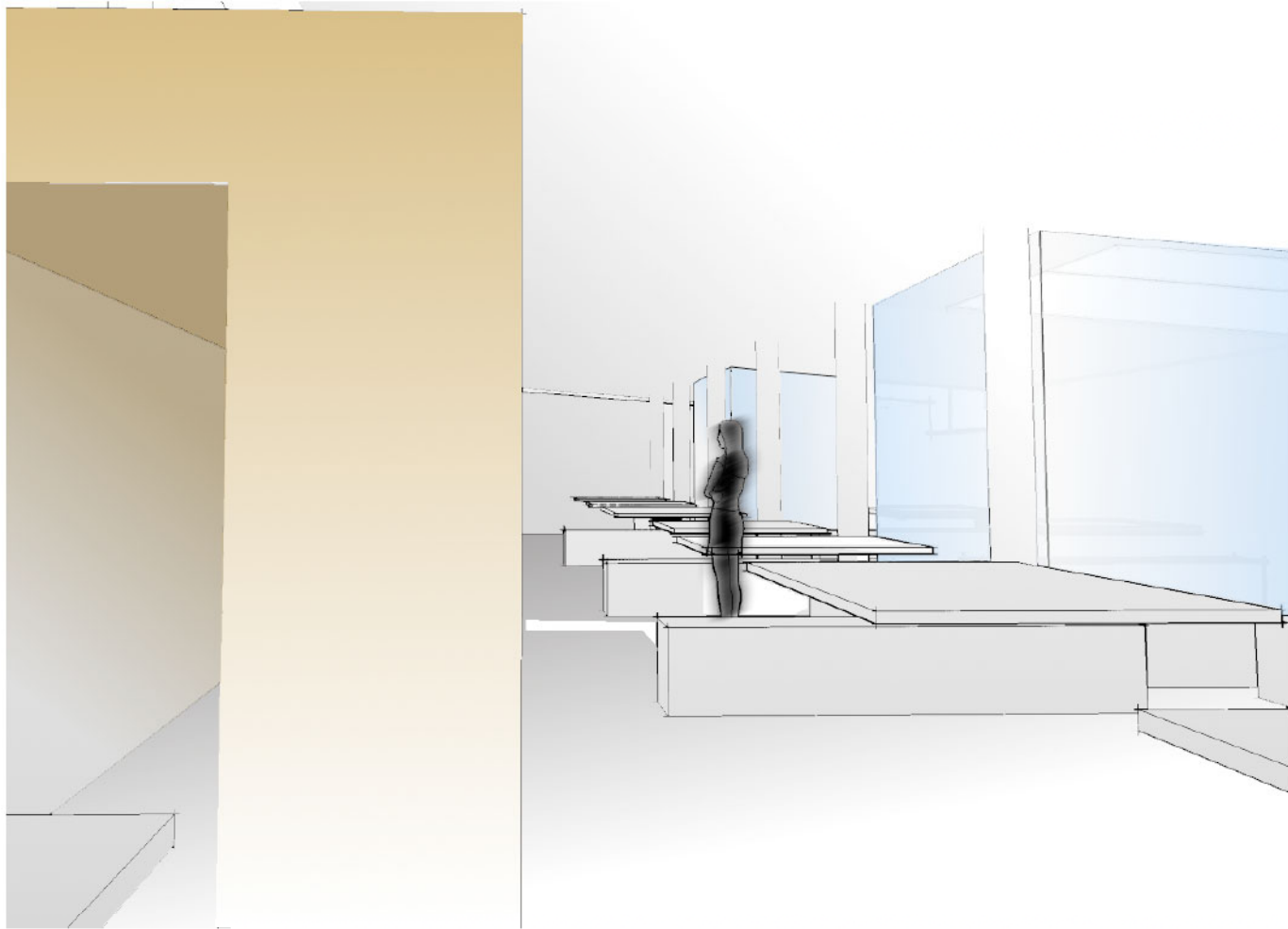
ZITMEUBILAIR WACHTRUIMTE





SFEERBEELDEN





SFEERBEELDEN

